

**平成18年度**

**介護給付適正化推進運動実施状況調査の  
集計結果(暫定)及び効果等について**

**平成19年6月29日(金)**

**厚生労働省  
老健局 介護保険課**

## ○ 平成18年度 介護給付適正化推進運動実施状況調査結果

### 1. 集計結果

	平成18年度		平成17年度		17' ⇒18'
	保険者数	実施率	保険者数	実施率	
適正化事業実施保険者	1,655	99.3%	1,330	79.3%	20.0%
適正化システム利用	1,201	72.0%	752	44.8%	27.2%
認定調査状況チェック	748	62.1%	453	27.0%	35.1%
(変更・更新)認定調査の直営化	1,538	92.3%			—
変更認定調査の直営化	1,505	90.3%			—
更新認定調査の直営化	1,508	90.5%			—
ケアプランチェック	527	31.6%	480	28.6%	3.0%
住宅改修・福祉用具実態調査	975	58.5%	427	25.4%	33.1%
住宅改修実態調査	633	38.0%			—
福祉用具実態調査	658	39.5%			—
介護給付費通知	817	49.0%	802	47.8%	1.2%
医療情報との突合	749	44.9%	685	40.8%	4.1%
縦覧点検	775	46.5%			—
給付実績の活用	516	31.0%			—
その他(指導・研修事業等)	154	9.2%	355	21.2%	▲12.0%
保険者数	1,667		1,678		

- (注) 1. 「適正化事業実施保険者」とは、適正化事業のうち、いずれかの適正化事業を実施している旨の回答があった保険者数である。
2. 「認定調査状況チェック」の平成18年度の実施率については、認定調査を完全に直営化していることにより当該事業を実施する必要がない保険者(462)を分母から除いている。  
※ 462保険者は、新規・変更・更新のいずれの認定調査も完全直営化により実施している。
3. 「認定調査の直営化」、「給付実績の活用」及び「縦覧点検」の実施状況については、平成17年度の調査では実施状況の調査を行っていない。
4. 「住宅改修・福祉用具実態調査」については、平成17年度の調査では個別の実施状況の調査を行っていない。

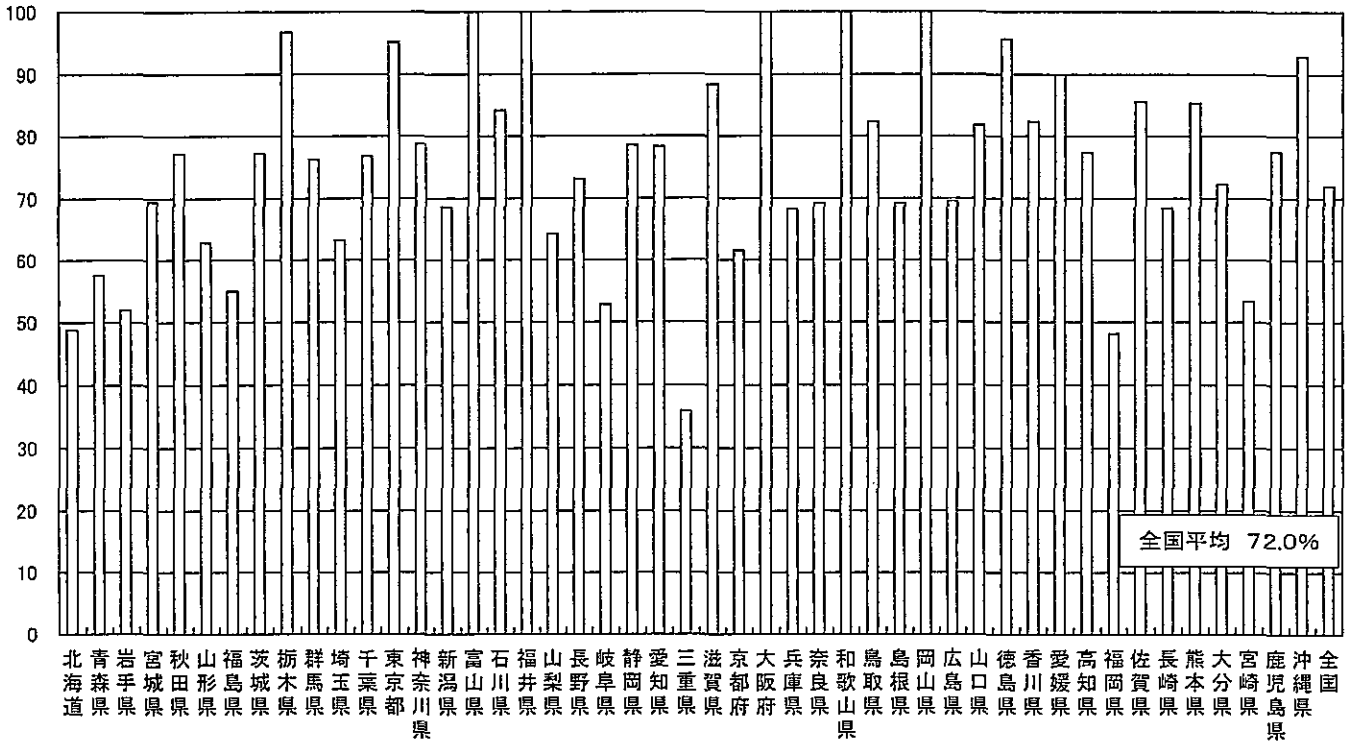
### 2. 主要5事業のみの実施状況(平成17年度の調査と同内容)

5事業：認定調査状況チェック、ケアプランチェック、住宅改修・福祉用具実態調査、介護給付費通知、医療情報との突合(縦覧点検、給付実績の活用を除く)

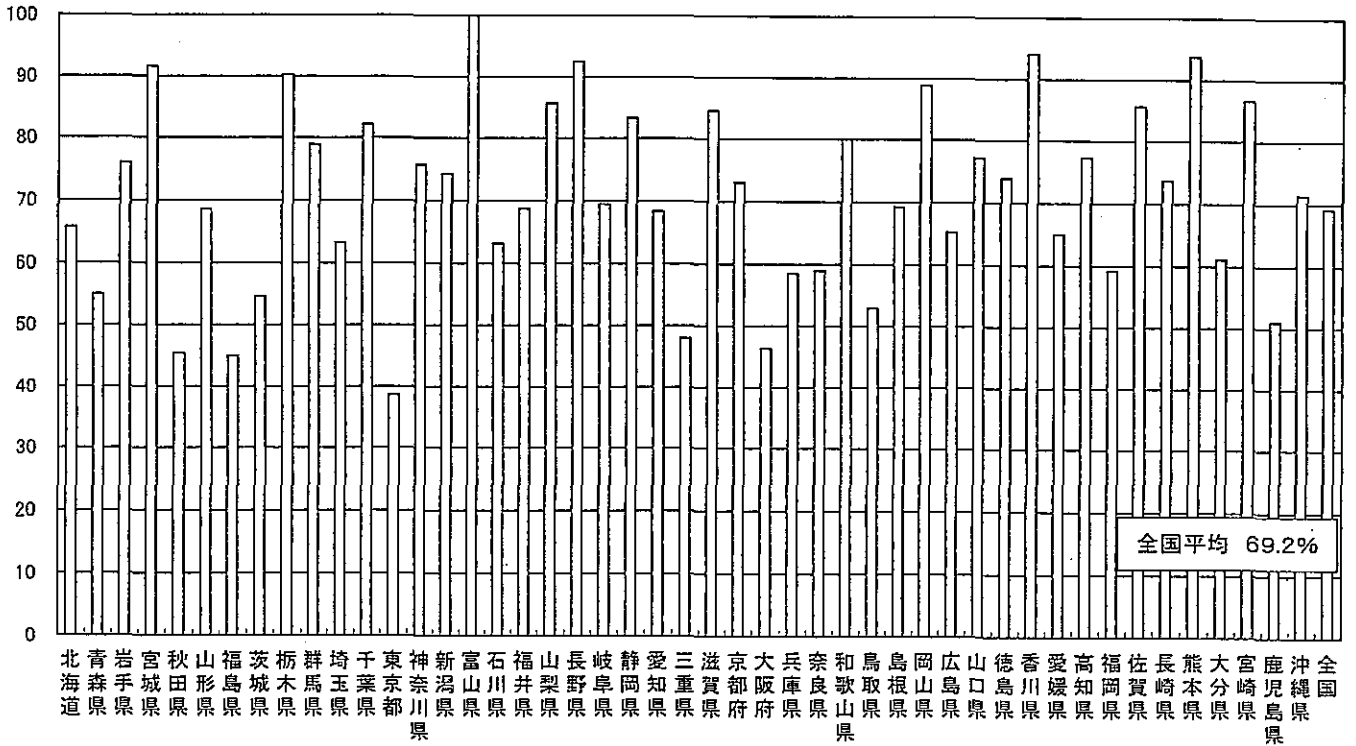
	平成18年度		平成17年度		17' ⇒18'
	保険者数	実施率	保険者数	実施率	
適正化事業実施保険者	1,566	93.9%	1,330	79.3%	14.6%
適正化システム利用	1,111	66.7%	752	44.8%	21.9%

介護給付適正化推進運動実施状況（国保連システム利用保険者割合（平成18年度））

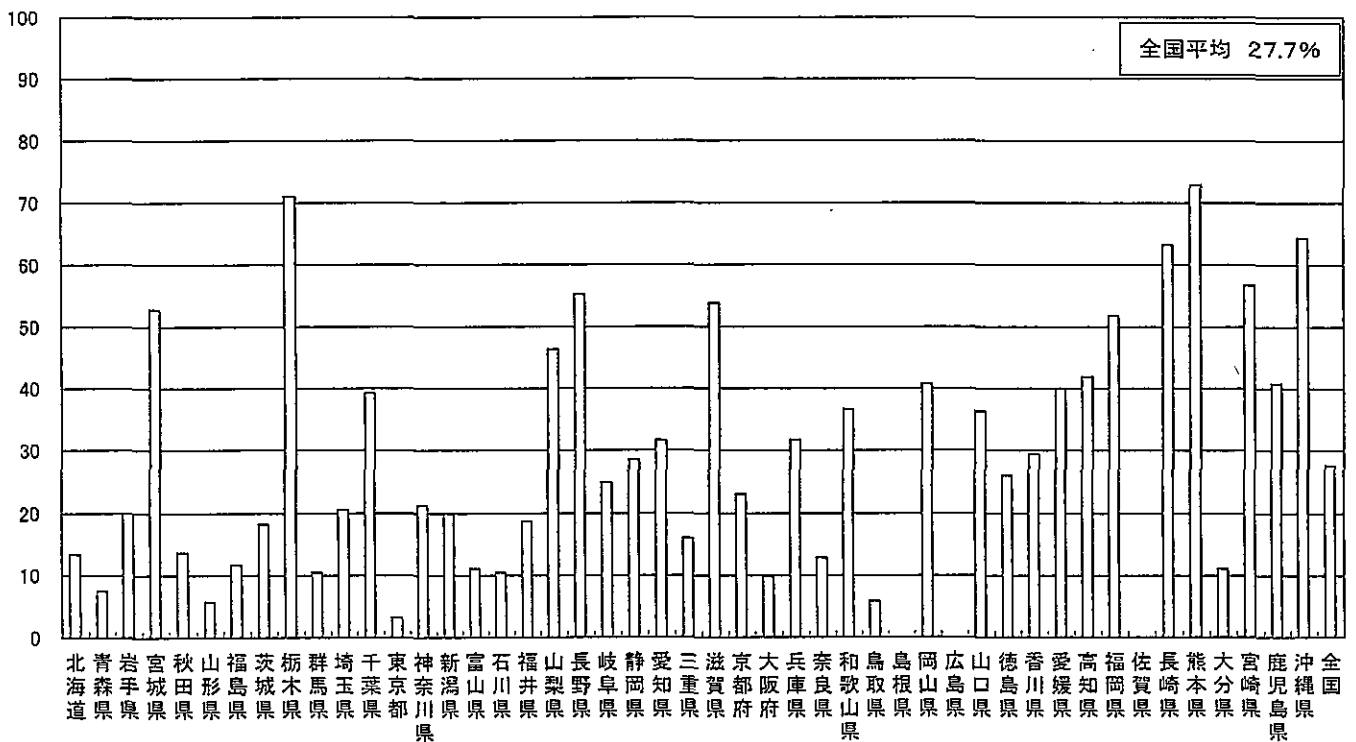
(%)



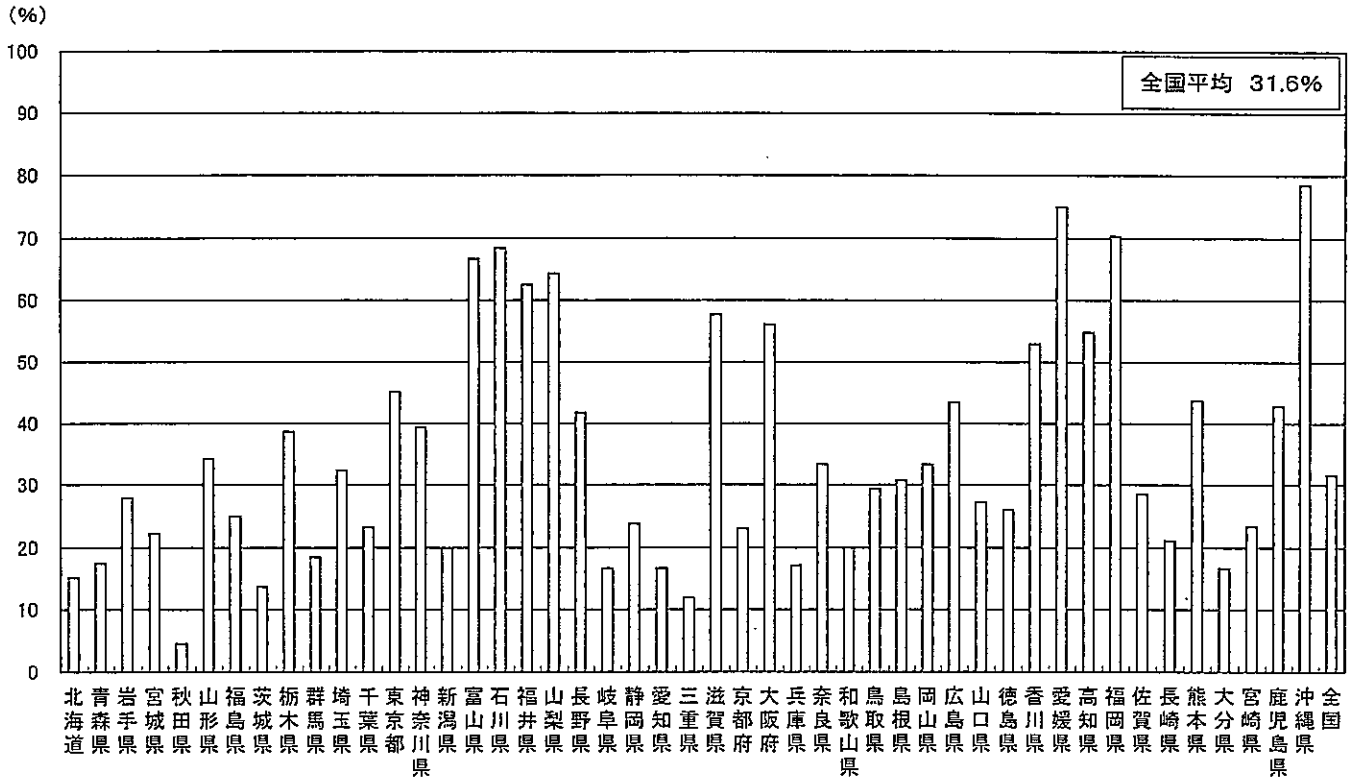
介護給付適正化推進運動実施状況（新規認定の完全直営化保険者割合（平成18年度））



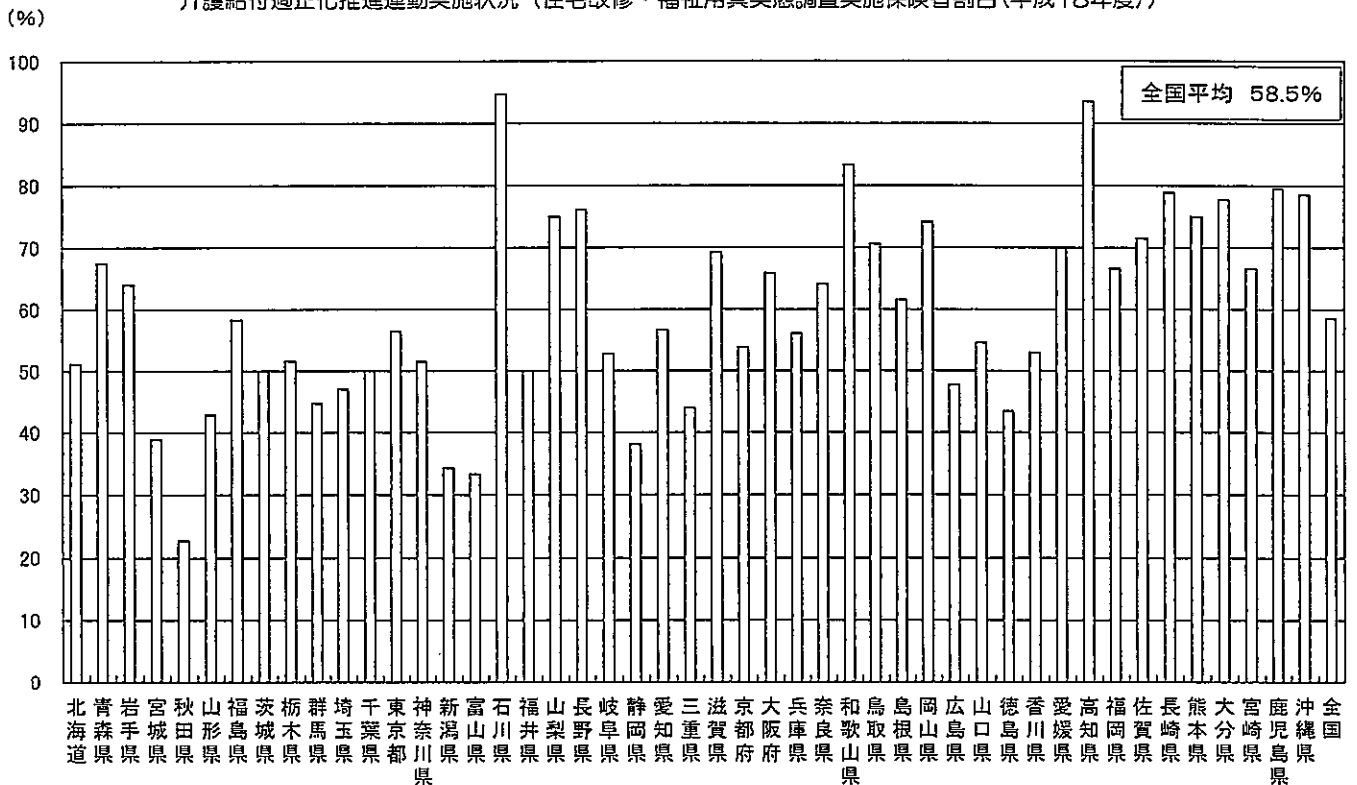
介護給付適正化推進運動実施状況（認定の完全直営化（新規・更新・変更全て）保険者割合（平成18年度））



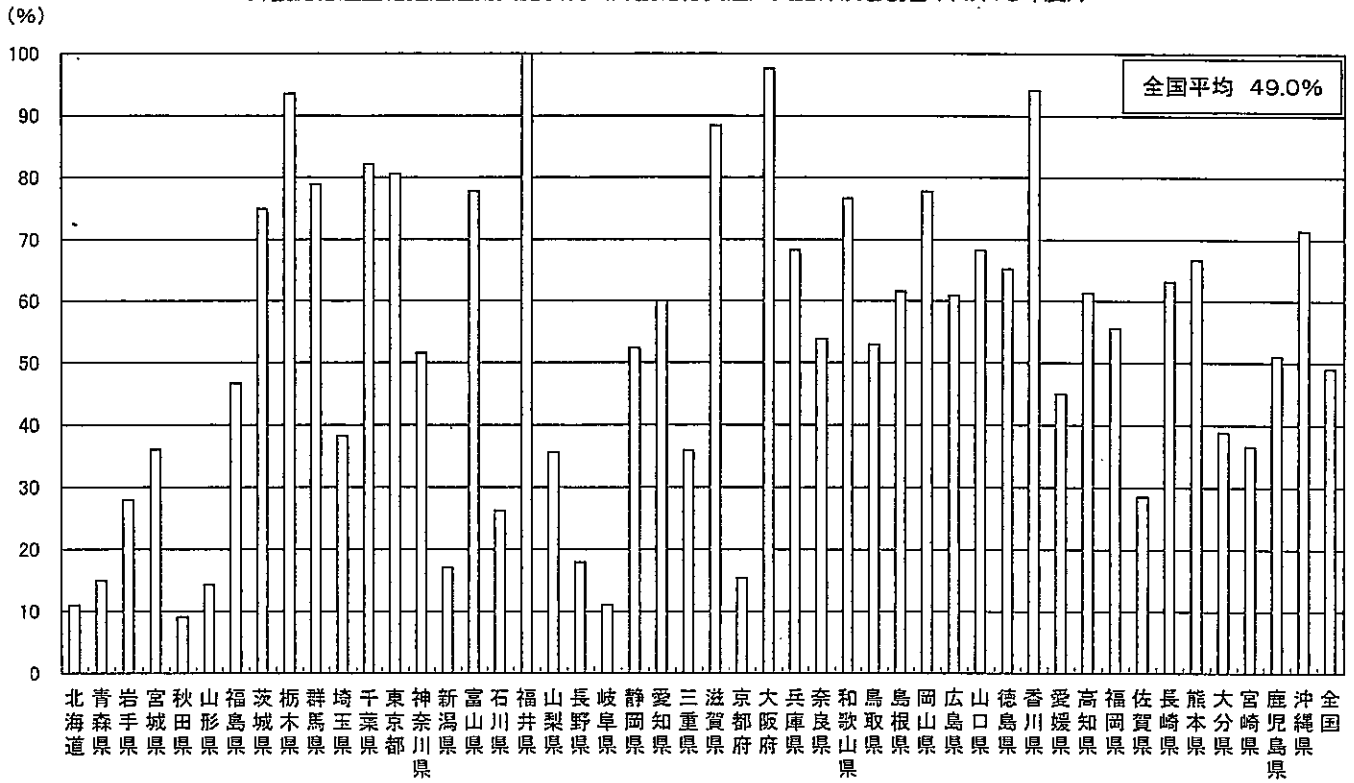
介護給付適正化推進運動実施状況（ケアプランチェック実施保険者割合（平成18年度））



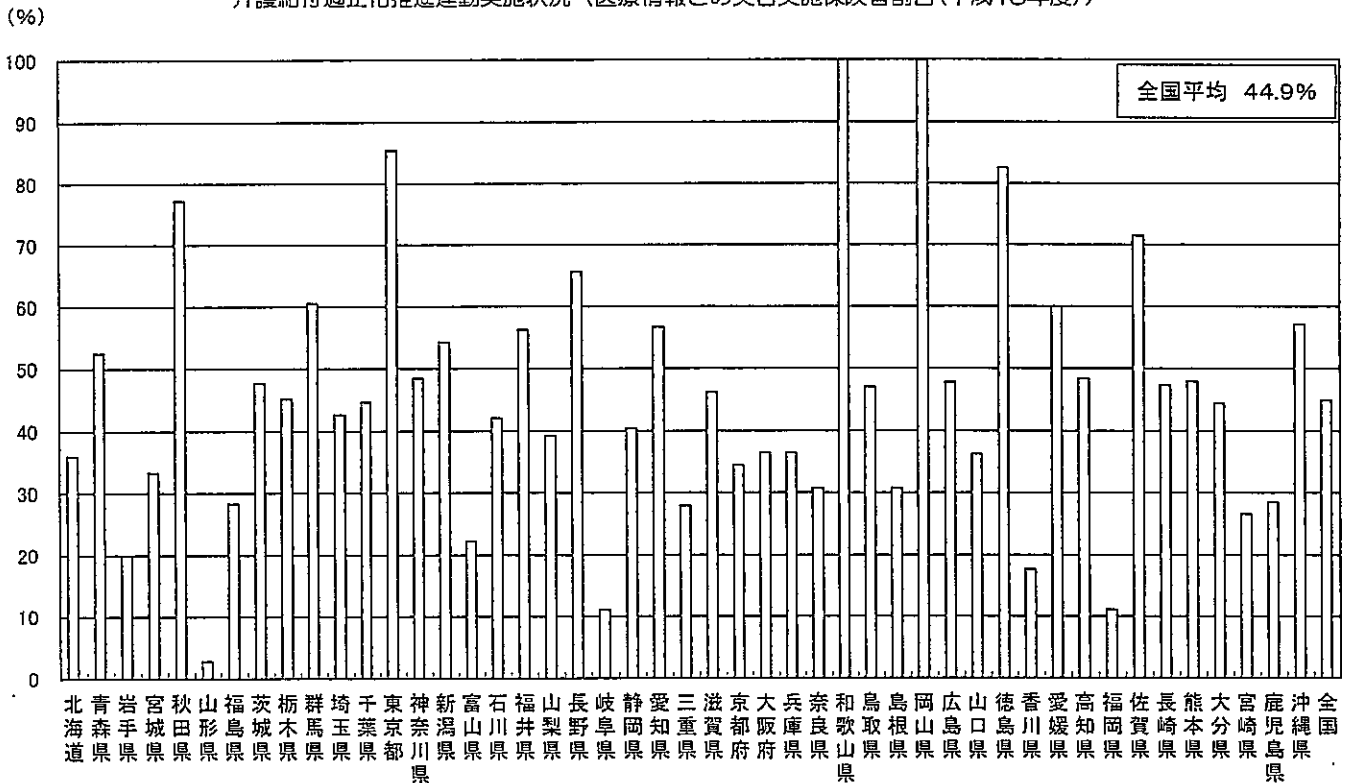
介護給付適正化推進運動実施状況（住宅改修・福祉用具実態調査実施保険者割合（平成18年度））



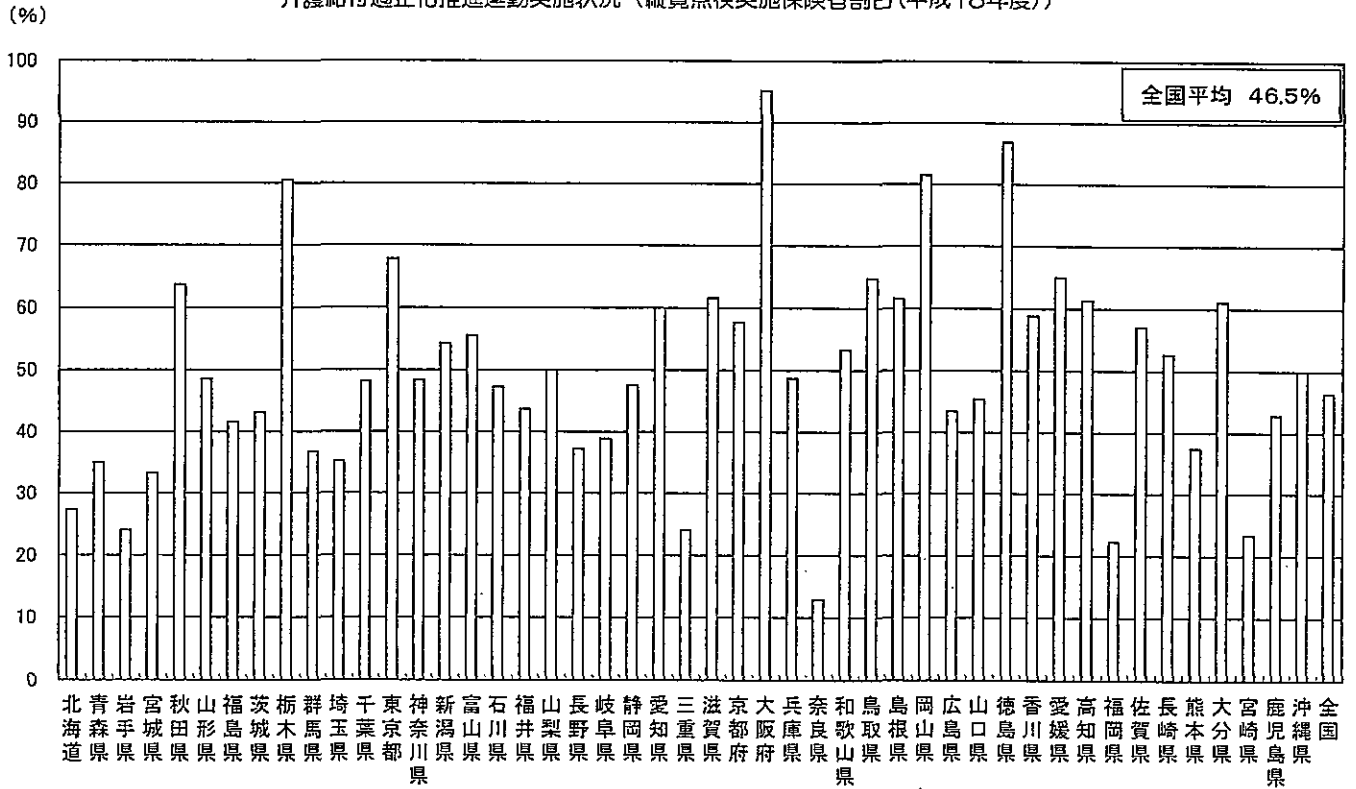
介護給付適正化推進運動実施状況（介護給付費通知実施保険者割合（平成18年度））



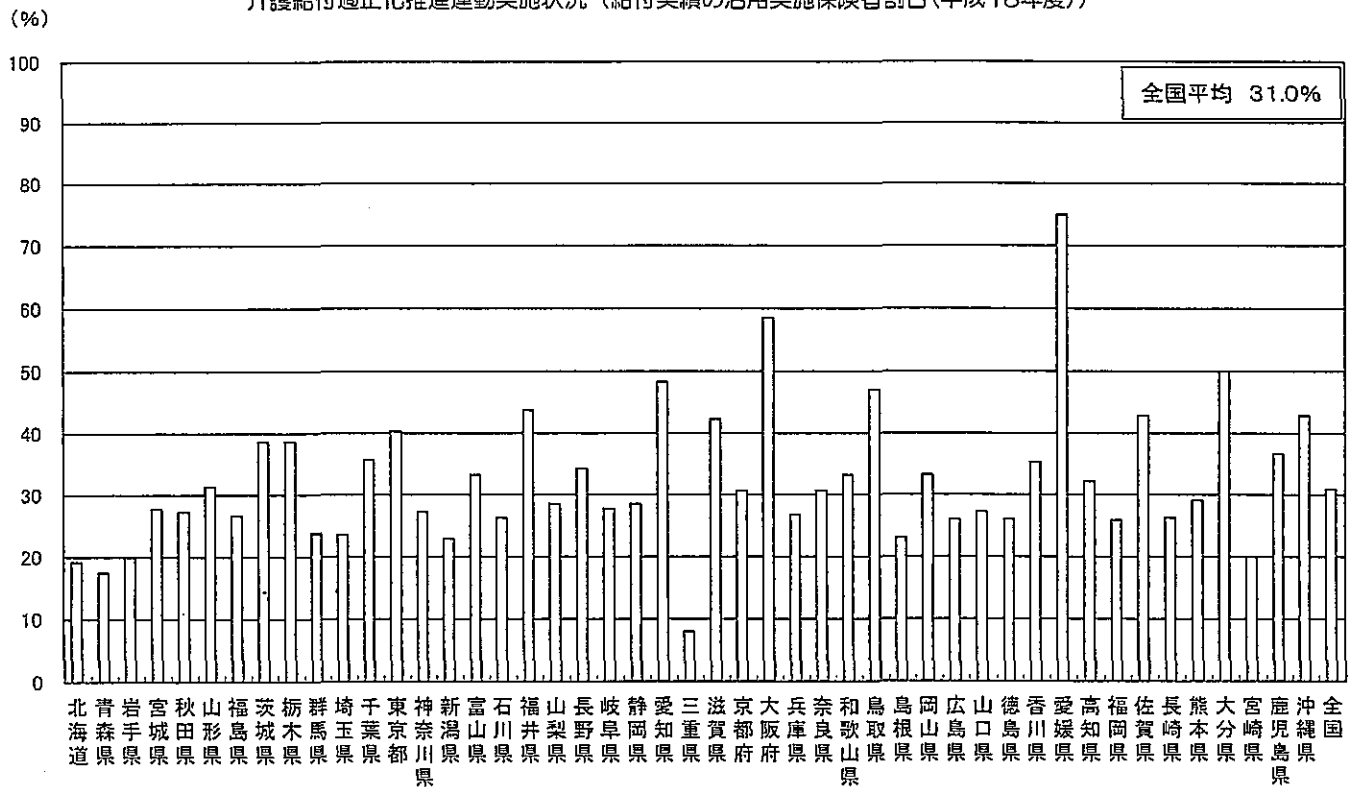
介護給付適正化推進運動実施状況（医療情報との突合実施保険者割合（平成18年度））



介護給付適正化推進運動実施状況（縦覧点検実施保険者割合（平成18年度））



介護給付適正化推進運動実施状況（給付実績の活用実施保険者割合（平成18年度））

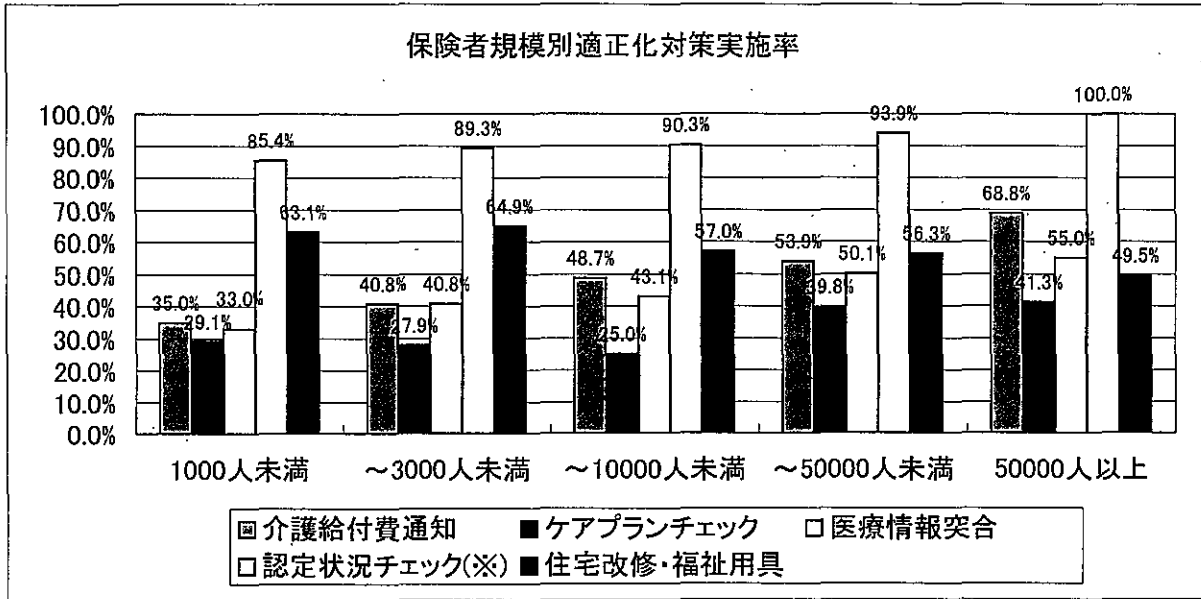


# ○ 保険者規模別の状況

## 1 対策別実施状況

第1号被保険者数	介護給付費通知			ケアプランチェック			医療情報突合			認定状況チェック(※)			住宅改修・福祉用具		
	実施	未実施	実施率	実施	未実施	実施率	実施	未実施	実施率	実施	未実施	実施率	実施	未実施	実施率
1000人未満	36	67	35.0%	30	73	29.1%	34	69	33.0%	88	15	85.4%	65	38	63.1%
～3000人未満	152	221	40.8%	104	269	27.9%	152	221	40.8%	333	40	89.3%	242	131	64.9%
～10000人未満	272	287	48.7%	140	419	25.0%	241	318	43.1%	505	54	90.3%	318	240	57.0%
～50000人未満	282	241	53.9%	208	315	39.8%	262	261	50.1%	491	32	93.9%	294	228	56.3%
50000人以上	75	34	68.8%	45	64	41.3%	60	49	55.0%	109	0	100.0%	54	55	49.5%
全国	817	850	49.0%	527	1140	31.6%	749	918	44.9%	1526	141	91.5%	973	692	58.4%

※ 認定調査に係る追加質問の回答を含まない。

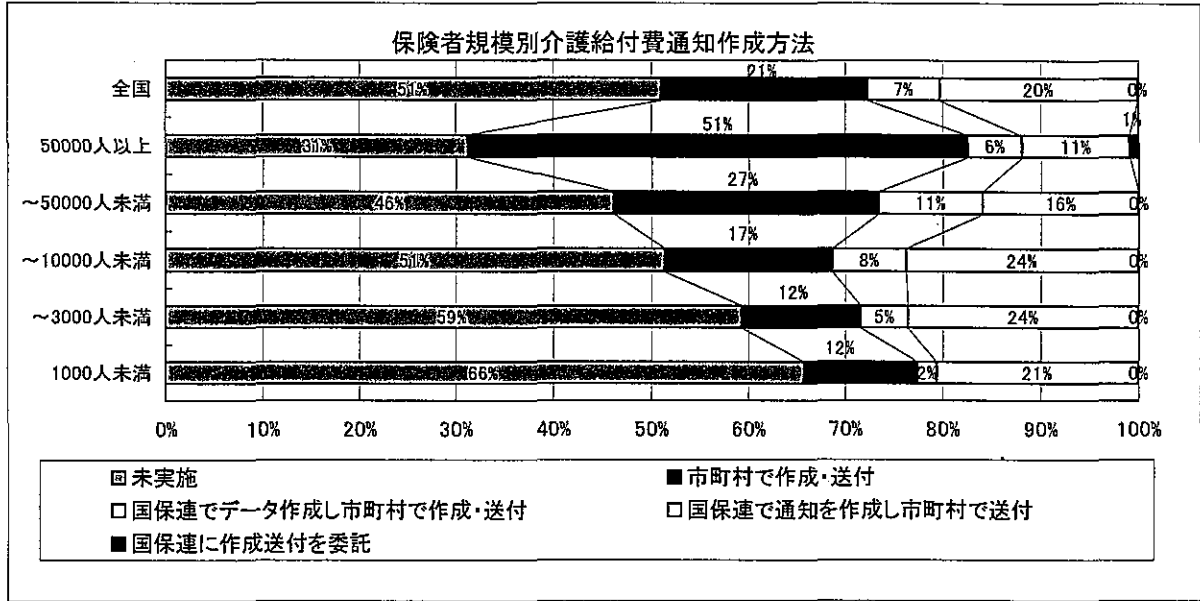




2 介護給付費通知作成方法

第1号被保険者数	未実施	市町村で作成・送付	国保連でデータ作成し市町村で作成・送付	国保連で通知を作成し市町村で送付	国保連に作成送付を委託	合計	未実施	市町村で作成・送付	国保連でデータ作成し市町村で作成・送付	国保連で通知を作成し市町村で送付	国保連に作成送付を委託
1000人未満	67	12	2	21	0	102	66%	12%	2%	21%	0%
~3000人未満	221	46	18	88	0	373	59%	12%	5%	24%	0%
~10000人未満	287	97	42	133	0	559	51%	17%	8%	24%	0%
~50000人未満	241	142	56	83	0	522	46%	27%	11%	16%	0%
50000人以上	34	56	6	12	1	109	31%	51%	6%	11%	1%
全国	850	353	124	337	1	1665	51%	21%	7%	20%	0%

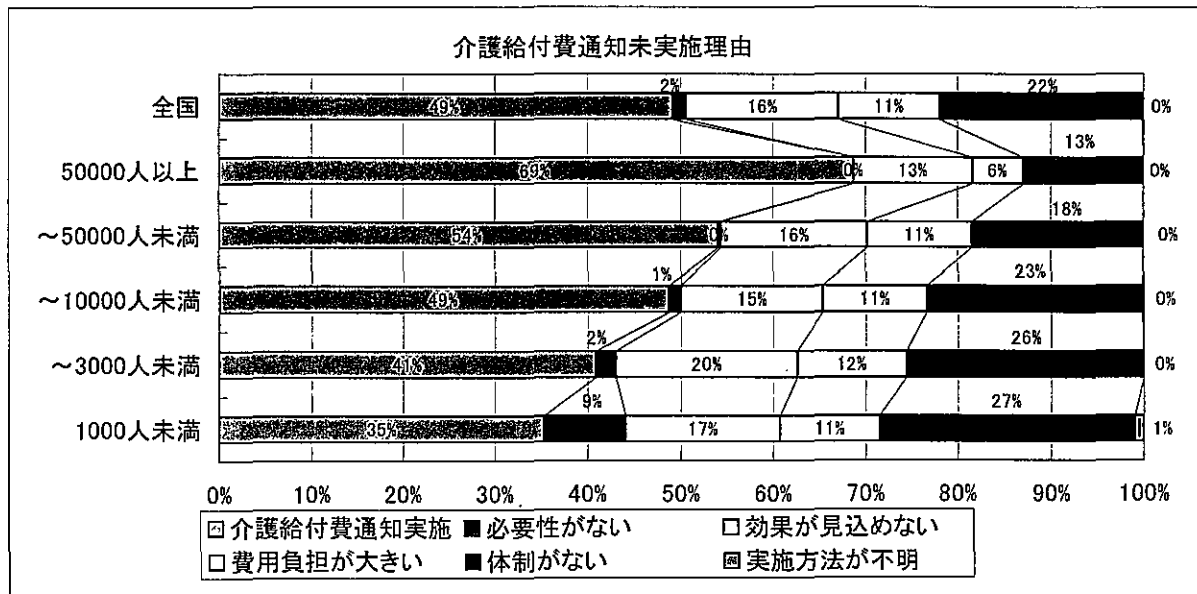
※実施保険者のうち2保険者については作成方法未回答。



3 介護給付費通知未実施理由

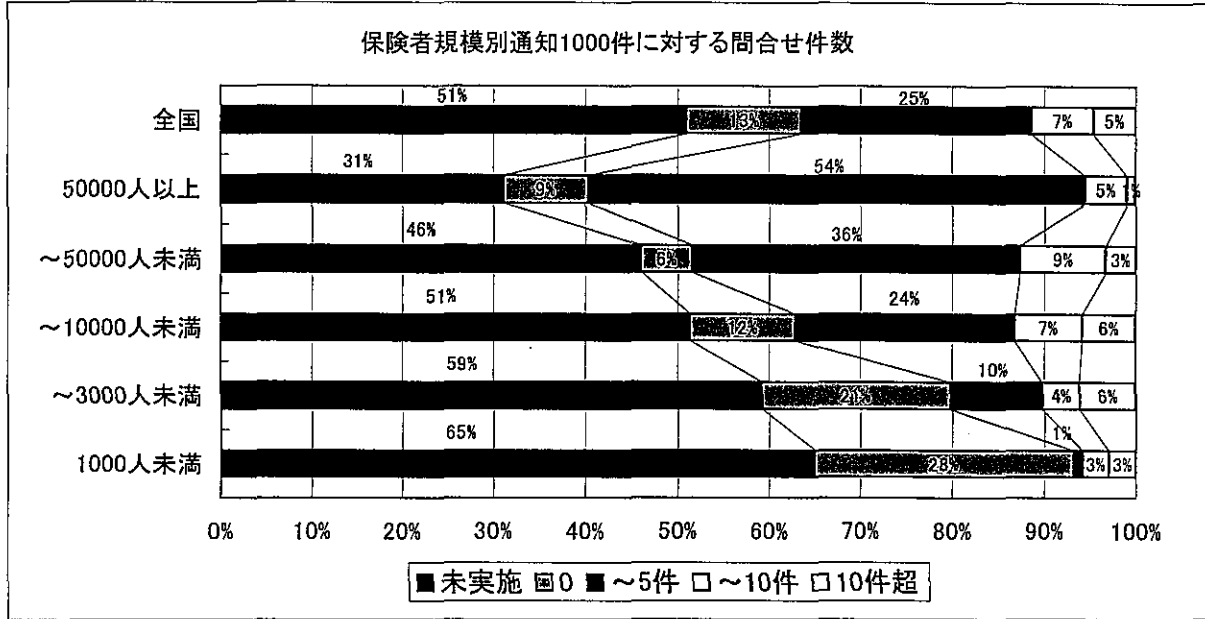
第1号被保険者数	介護給付費通知実施	必要性がない	効果が見込めない	費用負担が大きい	体制がない	実施方法が不明	合計	介護給付費通知実施	必要性がない	効果が見込めない	費用負担が大きい	体制がない	実施方法が不明
1000人未満	36	9	17	11	28	1	102	35%	9%	17%	11%	27%	1%
~3000人未満	152	8	73	44	95	0	372	41%	2%	20%	12%	26%	0%
~10000人未満	272	7	86	63	129	1	558	49%	1%	15%	11%	23%	0%
~50000人未満	282	2	83	59	96	0	522	54%	0%	16%	11%	18%	0%
50000人以上	75	0	14	6	14	0	109	69%	0%	13%	6%	13%	0%
全国	817	26	273	183	362	2	1663	49%	2%	16%	11%	22%	0%

※未実施保険者のうち4保険者については未実施理由未回答。



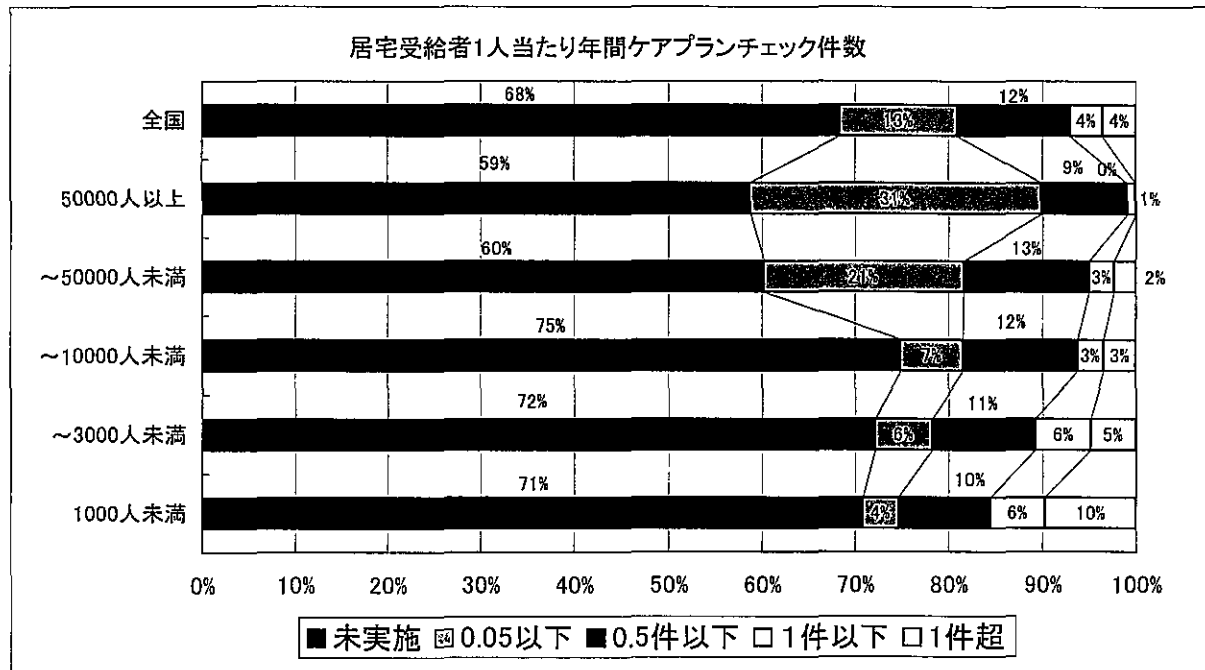
4 利用者からの問合せ件数(通知1000件当たり)

第1号被保険者数	0	~5件	~10件	10件超	未実施	合計	0	~5件	~10件	10件超	未実施
1000人未満	29	1	3	3	67	103	28%	1%	3%	3%	65%
~3000人未満	77	37	15	23	221	373	21%	10%	4%	6%	59%
~10000人未満	65	133	41	33	287	559	12%	24%	7%	6%	51%
~50000人未満	29	187	49	17	241	523	6%	36%	9%	3%	46%
50000人以上	10	59	5	1	34	109	9%	54%	5%	1%	31%
全国	210	417	113	77	850	1667	13%	25%	7%	5%	51%



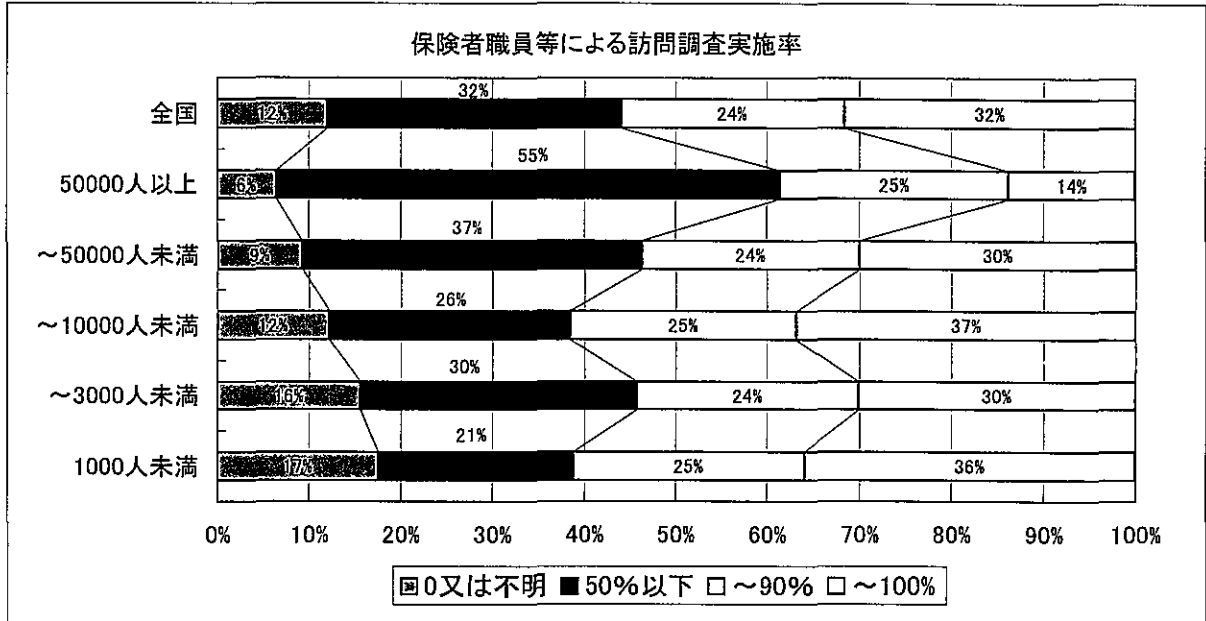
5 居宅受給者当たり年間ケアプランチェック件数

第1号被保険者数	0.05以下	0.5件以下	1件以下	1件超	未実施	合計	0.05以下	0.5件以下	1件以下	1件超	未実施
1000人未満	4	10	6	10	73	103	4%	10%	6%	10%	71%
~3000人未満	23	41	22	18	269	373	6%	11%	6%	5%	72%
~10000人未満	37	68	16	19	419	559	7%	12%	3%	3%	75%
~50000人未満	112	70	14	12	315	523	21%	13%	3%	2%	60%
50000人以上	34	10	1	0	64	109	31%	9%	1%	0%	59%
全国	210	199	59	59	1140	1667	13%	12%	4%	4%	68%



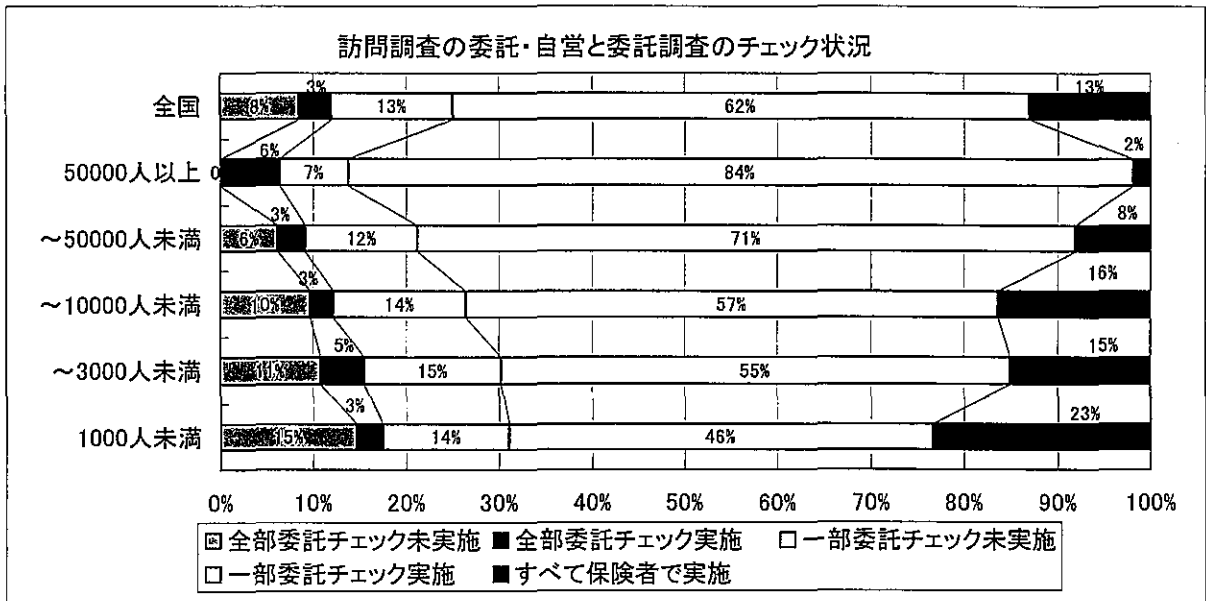
6 保険者職員等による訪問調査実施率

第1号被保険者数	0又は不明	50%以下	~90%	~100%	合計	0又は不明	50%以下	~90%	~100%
1000人未満	18	22	26	37	103	17%	21%	25%	36%
~3000人未満	58	113	90	112	373	16%	30%	24%	30%
~10000人未満	68	147	138	206	559	12%	26%	25%	37%
~50000人未満	48	194	124	157	523	9%	37%	24%	30%
50000人以上	7	60	27	15	109	6%	55%	25%	14%
全国	199	536	405	527	1667	12%	32%	24%	32%



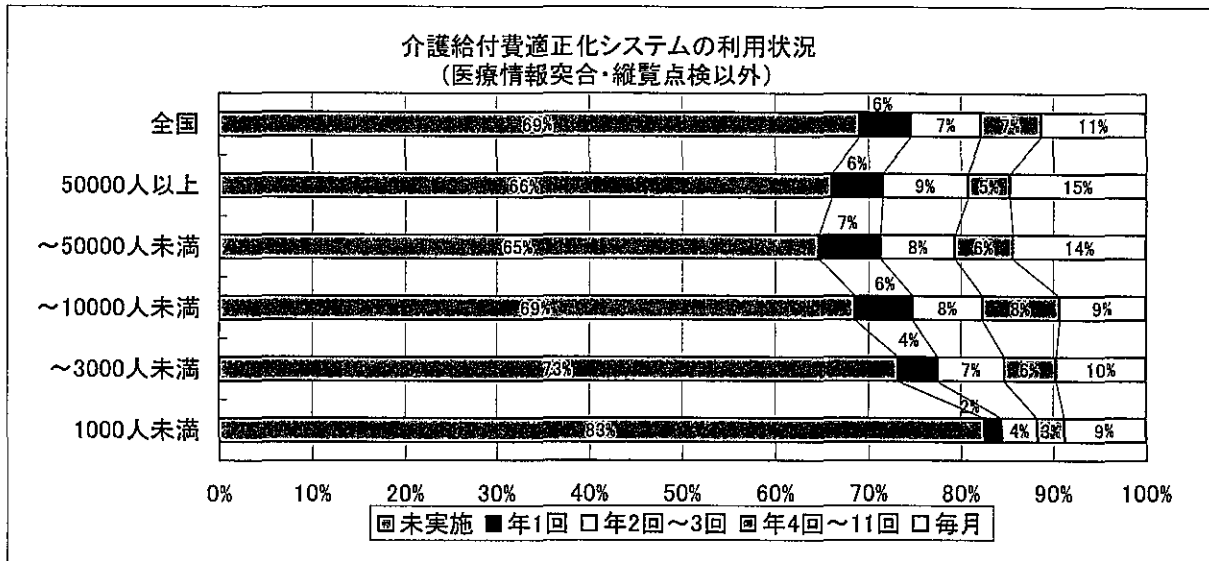
7 訪問調査の委託・自営と委託調査のチェック状況

第1号被保険者数	全部委託 チェック 未実施	全部委託 チェック 実施	一部委託 チェック 未実施	一部委託 チェック 実施	すべて保 険者で実 施	合計	全部委託 チェック 未実施	全部委託 チェック 実施	一部委託 チェック 未実施	一部委託 チェック 実施	すべて保 険者で実 施
1000人未満	15	3	14	47	24	103	15%	3%	14%	46%	23%
~3000人未満	40	18	55	204	56	373	11%	5%	15%	55%	15%
~10000人未満	54	14	80	320	91	559	10%	3%	14%	57%	16%
~50000人未満	32	16	63	370	42	523	6%	3%	12%	71%	8%
50000人以上	0	7	8	92	2	109	0%	6%	7%	84%	2%
全国	141	58	220	1033	215	1667	8%	3%	13%	62%	13%



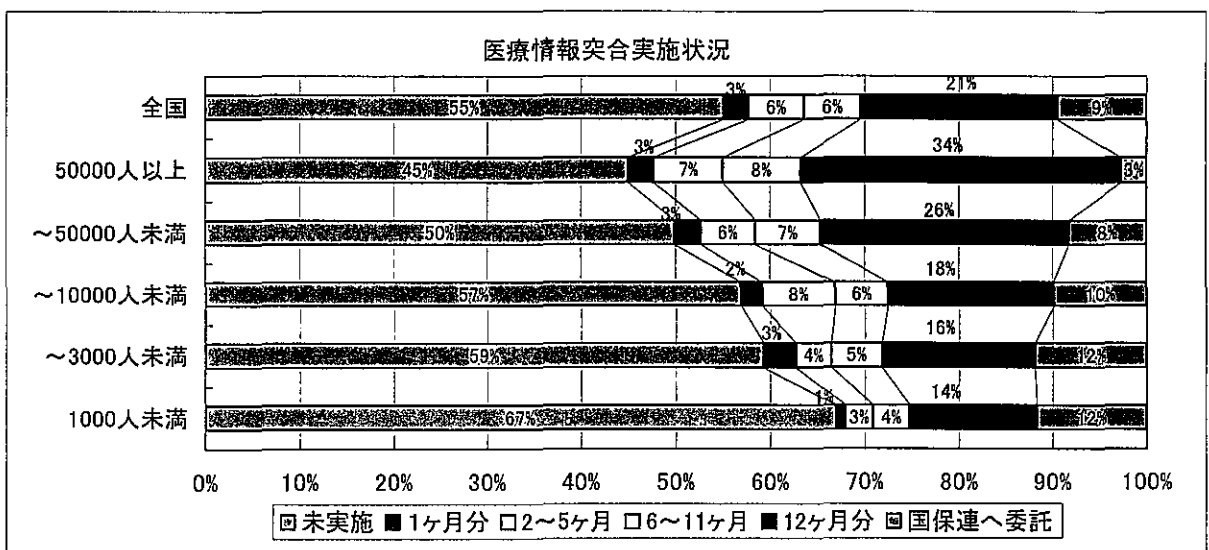
8 介護給付適正化システム(医療情報突合・縦覧点検以外)の利用状況

第1号被保険者数	未実施	年1回	年2回 ~3回	年4回 ~11回	毎月	合計	未実施	年1回	年2回 ~3回	年4回 ~11回	毎月
1000人未満	85	2	4	3	9	103	83%	2%	4%	3%	9%
~3000人未満	273	16	27	21	36	373	73%	4%	7%	6%	10%
~10000人未満	383	35	42	47	52	559	69%	6%	8%	8%	9%
~50000人未満	338	35	42	33	75	523	65%	7%	8%	6%	14%
50000人以上	72	6	10	5	16	109	66%	6%	9%	5%	15%
全国	1151	94	125	109	188	1667	69%	6%	7%	7%	11%



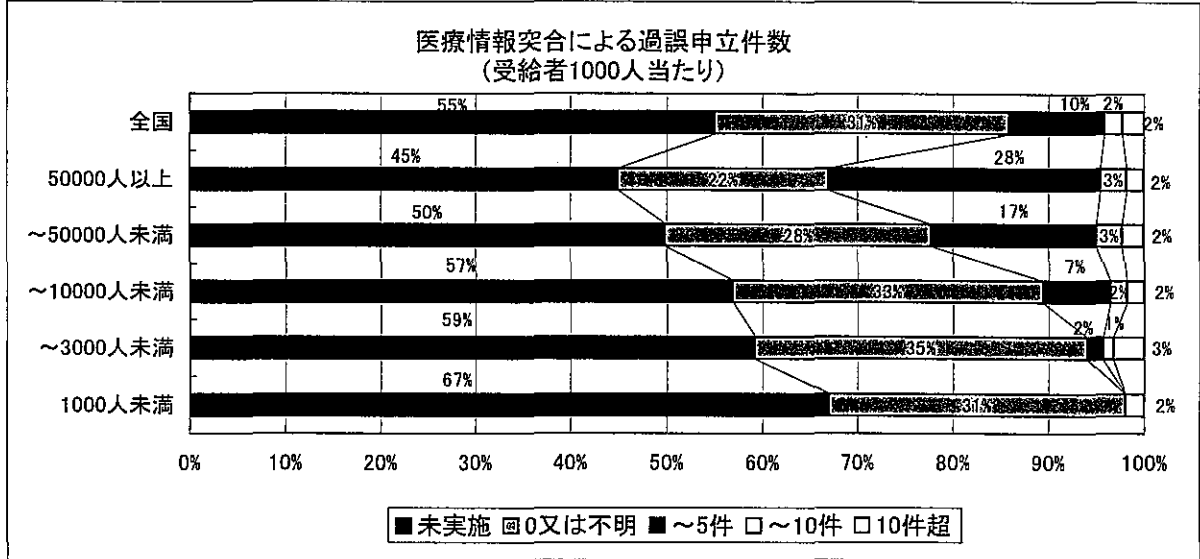
9 介護給付適正化システム(医療情報突合)の活用状況

第1号被保険者数	未実施	1ヶ月分	2~5ヶ月	6~11ヶ月	12ヶ月分	国保連 へ委託	合計	未実施	1ヶ月分	2~5ヶ月	6~11ヶ月	12ヶ月分	国保連 へ委託
1000人未満	69	1	3	4	14	12	103	67%	1%	3%	4%	14%	12%
~3000人未満	221	13	14	20	61	44	373	59%	3%	4%	5%	16%	12%
~10000人未満	318	13	43	31	99	55	559	57%	2%	8%	6%	18%	10%
~50000人未満	261	15	30	36	138	43	523	50%	3%	6%	7%	26%	8%
50000人以上	49	3	8	9	37	3	109	45%	3%	7%	8%	34%	3%
全国	918	45	98	100	349	157	1667	55%	3%	6%	6%	21%	9%



10 医療情報突合による過誤申立件数(受給者1000人当たり)

第1号被保険者数	0又は不明	~5件	~10件	10件超	未実施	合計	0又は不明	~5件	~10件	10件超	未実施
1000人未満	32	0	0	2	69	103	31%	0%	0%	2%	67%
~3000人未満	130	6	4	12	221	373	35%	2%	1%	3%	59%
~10000人未満	182	39	10	10	318	559	33%	7%	2%	2%	57%
~50000人未満	146	90	14	12	261	523	28%	17%	3%	2%	50%
50000人以上	24	31	3	2	49	109	22%	28%	3%	2%	45%
全国	514	166	31	38	918	1667	31%	10%	2%	2%	55%



11 介護給付適正化システム(縦覧点検)の活用状況

第1号被保険者数	未実施	1ヶ月分	2~5ヶ月	6~11ヶ月	12ヶ月分	国保連へ委託	合計	未実施	1ヶ月分	2~5ヶ月	6~11ヶ月	12ヶ月分	国保連へ委託
1000人未満	77	1	4	4	5	12	103	75%	1%	4%	4%	5%	12%
~3000人未満	241	6	24	19	42	41	373	65%	2%	6%	5%	11%	11%
~10000人未満	302	9	51	48	99	50	559	54%	2%	9%	9%	18%	9%
~50000人未満	239	8	49	48	128	51	523	46%	2%	9%	9%	24%	10%
50000人以上	33	2	9	8	42	15	109	30%	2%	8%	7%	39%	14%
全国	892	26	137	127	316	169	1667	54%	2%	8%	8%	19%	10%

