

がん検診に関する検討会	
平成 19 年 6 月 26 日	資料 2

資料 2 : 肺がん検診の現状等

がん検診（市町村事業）について

1 老人保健事業におけるがん検診の経緯

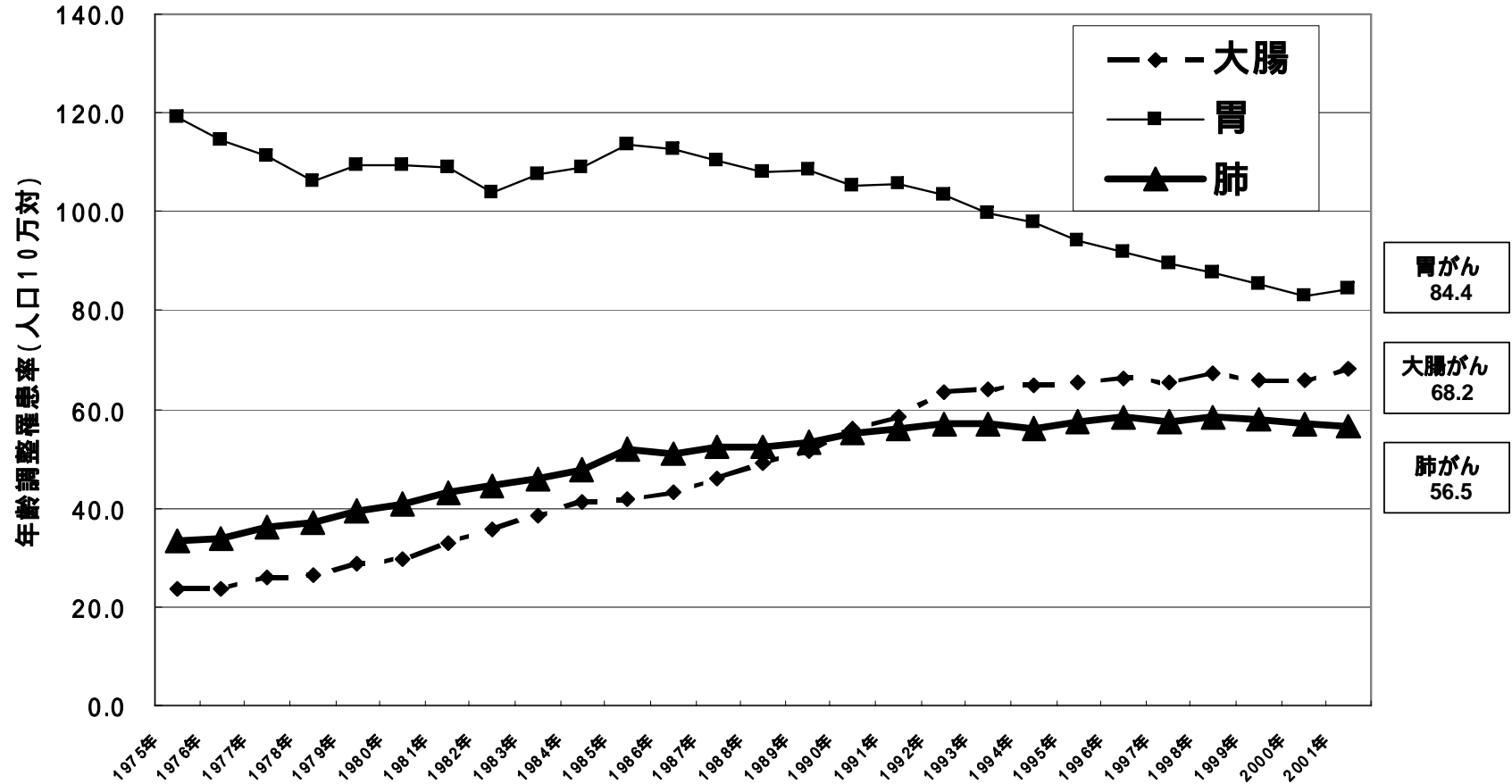
年 度	内 容
昭和57年度	健康診査に胃・子宮がん検診導入（第1次計画）
昭和62年度	子宮体部・肺・乳がん検診追加（第2次計画）
平成4年度	大腸がん検診追加（第3次計画）
平成10年度	がん検診、がん関係健康教育にかかる経費等の一般財源化

2 がん検診の概要

がん予防重点健康教育及びがん検診実施のための指針（平成10年3月老人保健課長通知）に基づき実施されているもの

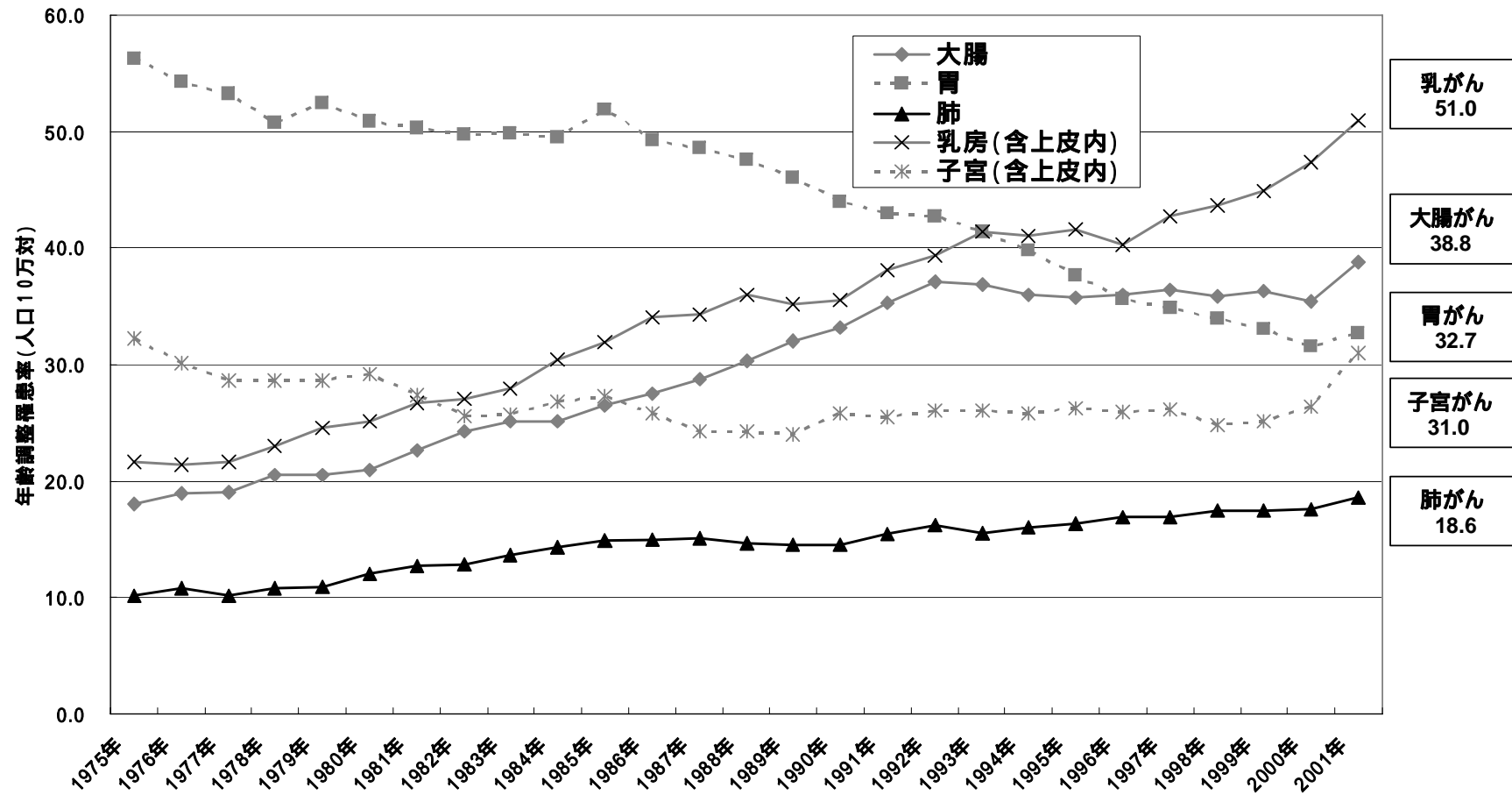
種 類	検 査 項 目	対象者	受診間隔
胃がん検診	問診、胃部エックス線検査	40歳以上	年1回
子宮がん検診	問診、視診、子宮頸部の細胞診及び内診（有症状者は、まず医療機関の受診を勧奨。なお、希望する場合には子宮頸部の細胞診に引き続き子宮体部の細胞診を実施。）	20歳以上 （平成15年度までは30歳以上）	2年に1回 （平成15年度までは年1回）
肺がん検診	問診、胸部エックス線検査、喀痰細胞診	40歳以上	年1回
乳がん検診	問診、視診、触診、乳房エックス線検査（マンモグラフィ）	40歳以上 （平成15年度までは50歳以上）	2年に1回 （平成15年度までは年1回）
大腸がん検診	問診、便潜血検査	40歳以上	年1回

肺がん罹患率の推移(男性)



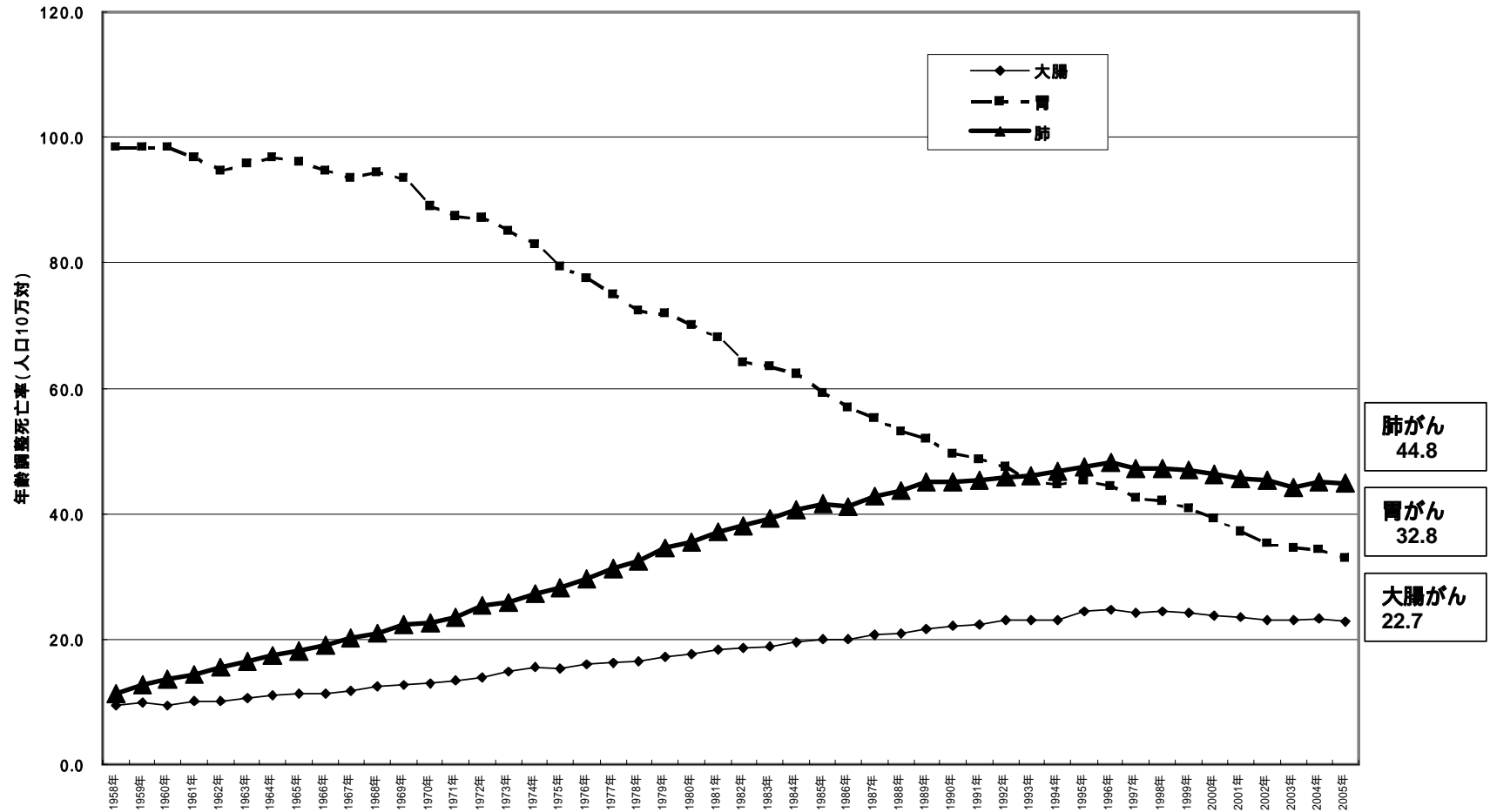
出典: 年齢調整罹患率推移(昭和60年モデル人口使用): 厚生労働省がん研究助成金
「地域がん登録」研究班全国推計値(1975年~2001年)

肺がん罹患率の推移(女性)



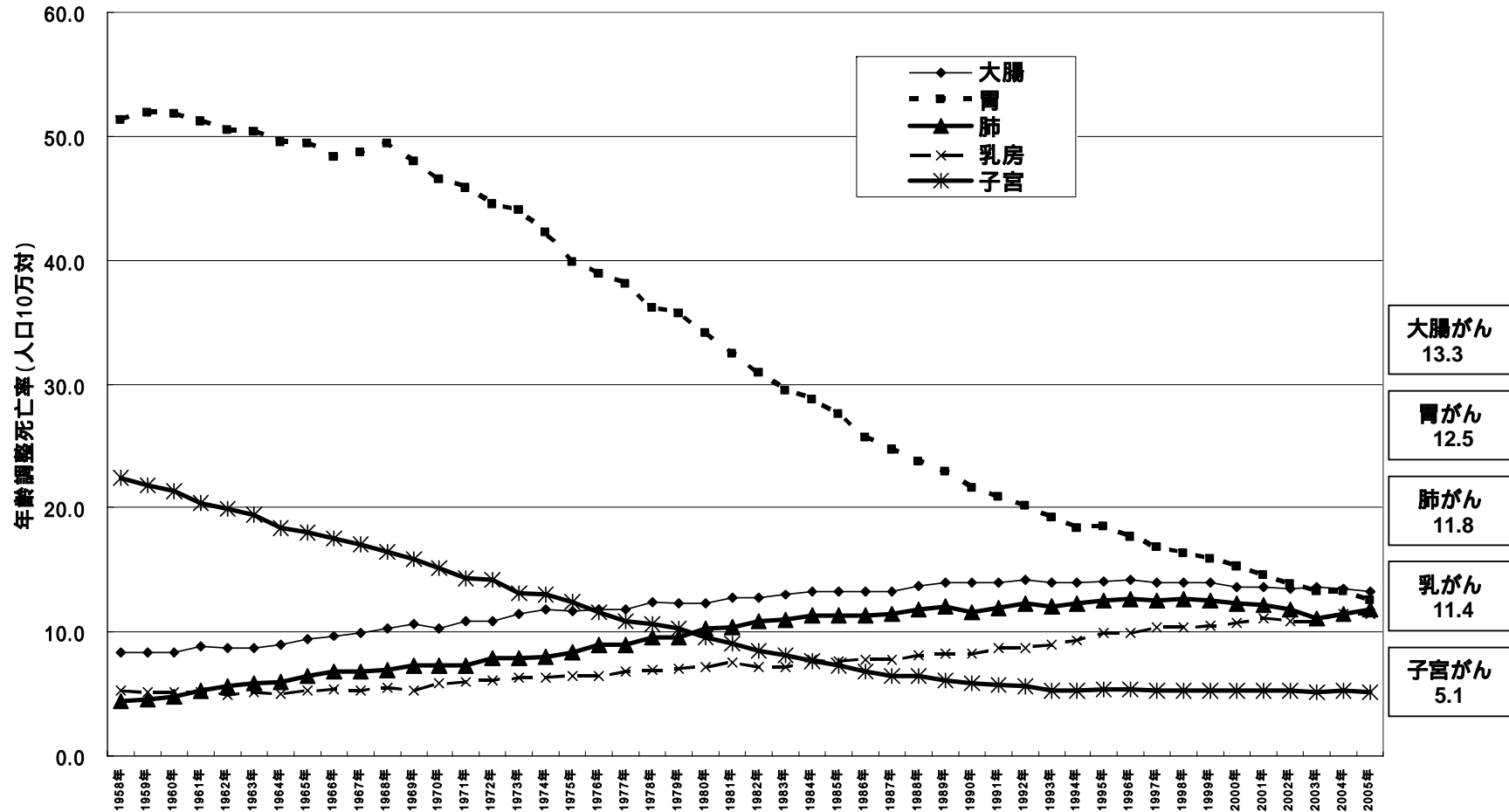
出典: 年齢調整罹患率推移(昭和60年モデル人口使用): 厚生労働省がん研究助成金
「地域がん登録」研究班全国推計値(1975年~2001年)

肺がん死亡率の推移(男性)



出典: 昭和60年のモデル人口による年齢調整死亡率の推移 (1958年~2005年): 性別・部位別: 人口動態統計

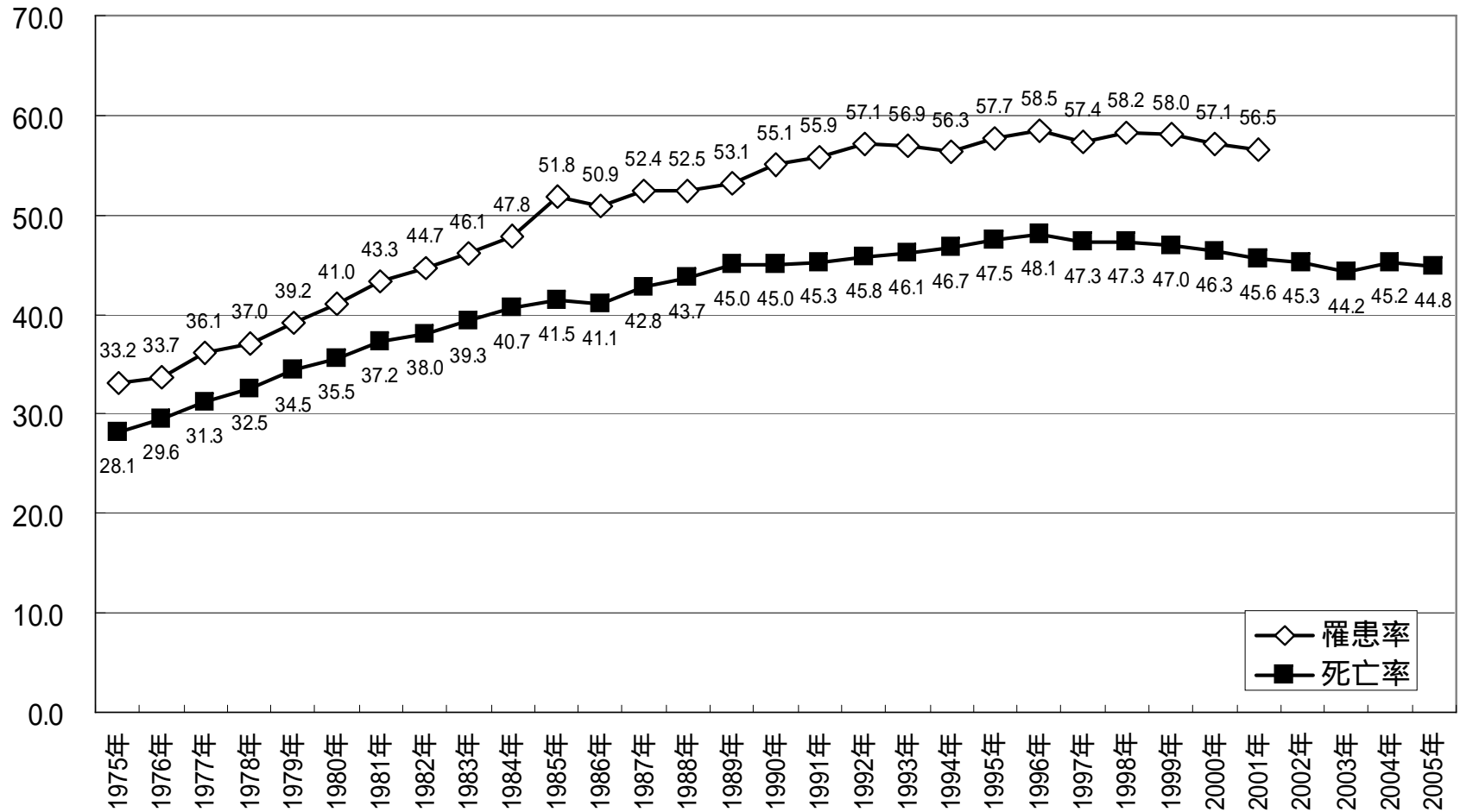
肺がん死亡率の推移(女性)



出典: 昭和60年のモデル人口による年齢調整死亡率の推移
(1958年～2005年): 性別・部位別: 人口動態統計

(対人口10万人)

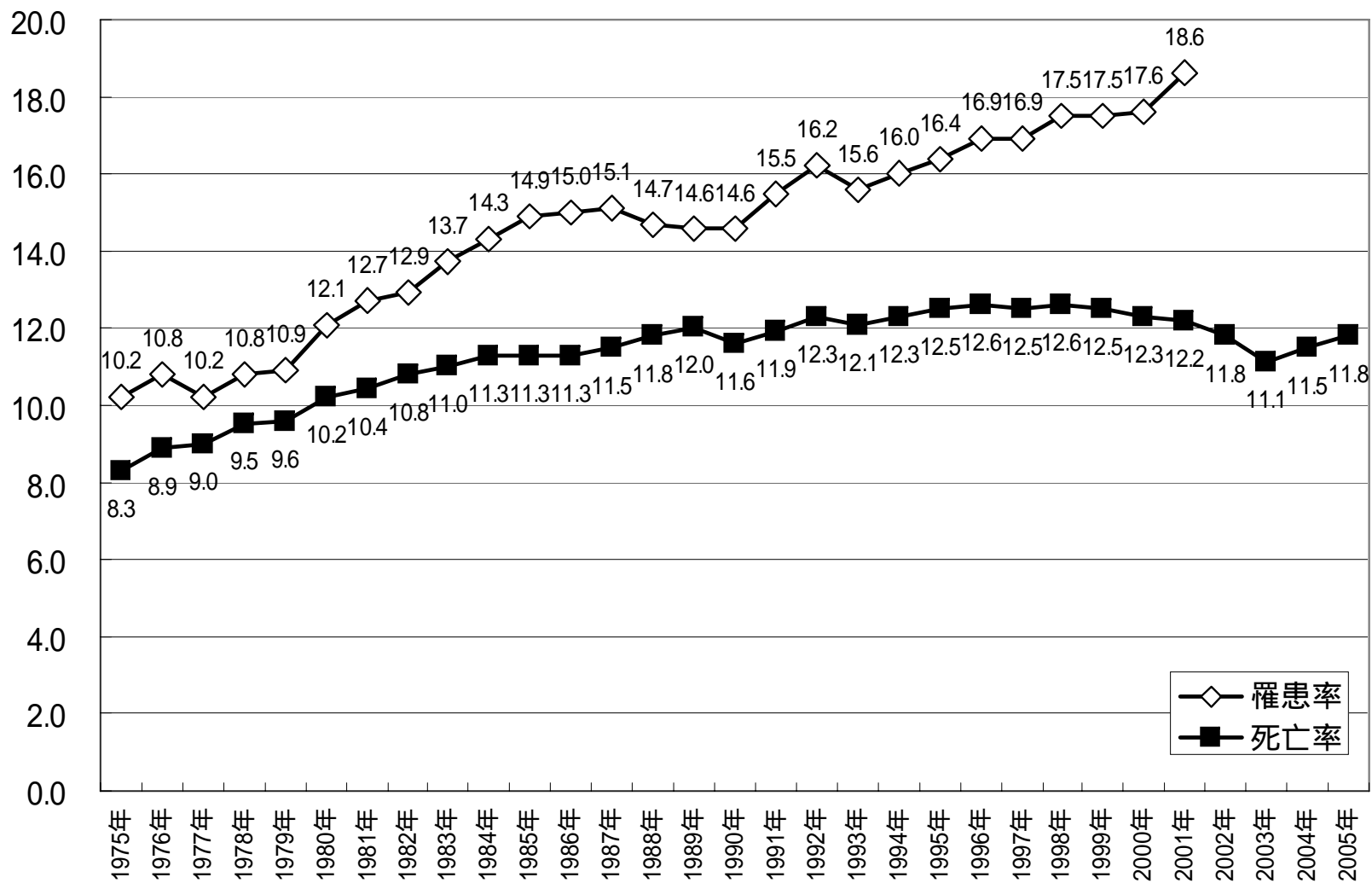
肺がんの罹患率と死亡率（男性）



出典：年齢調整罹患率推移(昭和60年モデル人口使用)：厚生労働省がん研究助成金「地域がん登録」研究班全国推計値(1975年～2001年)
人口動態統計(1975-2005年)

(対人口10万人)

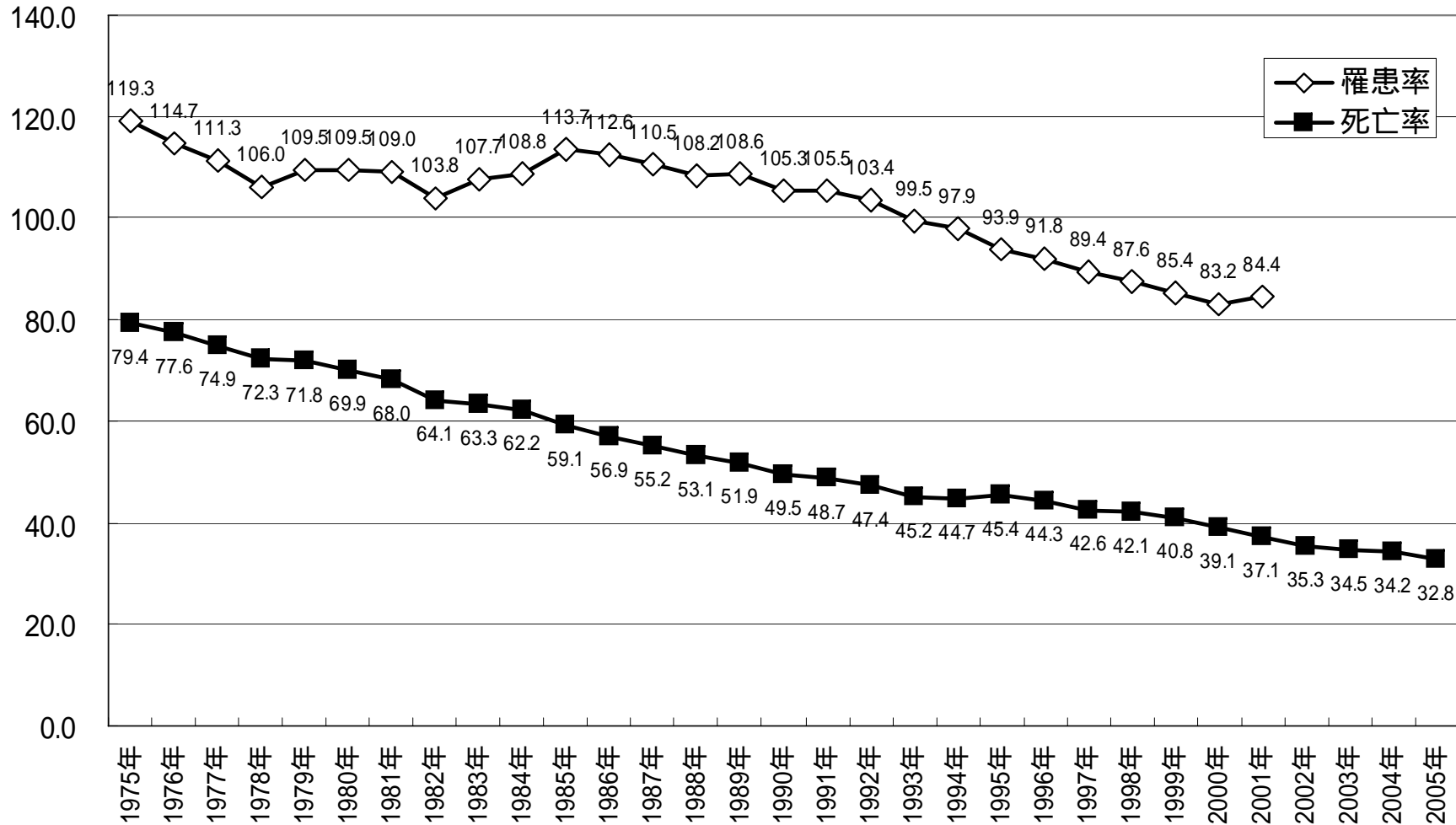
肺がんの罹患率と死亡率（女性）



出典：年齢調整罹患率推移(昭和60年モデル人口使用)：厚生労働省がん研究助成金「地域がん登録」研究班全国推計値(1975年～2001年)
人口動態統計(1975-2005年)

(対人口10万人)

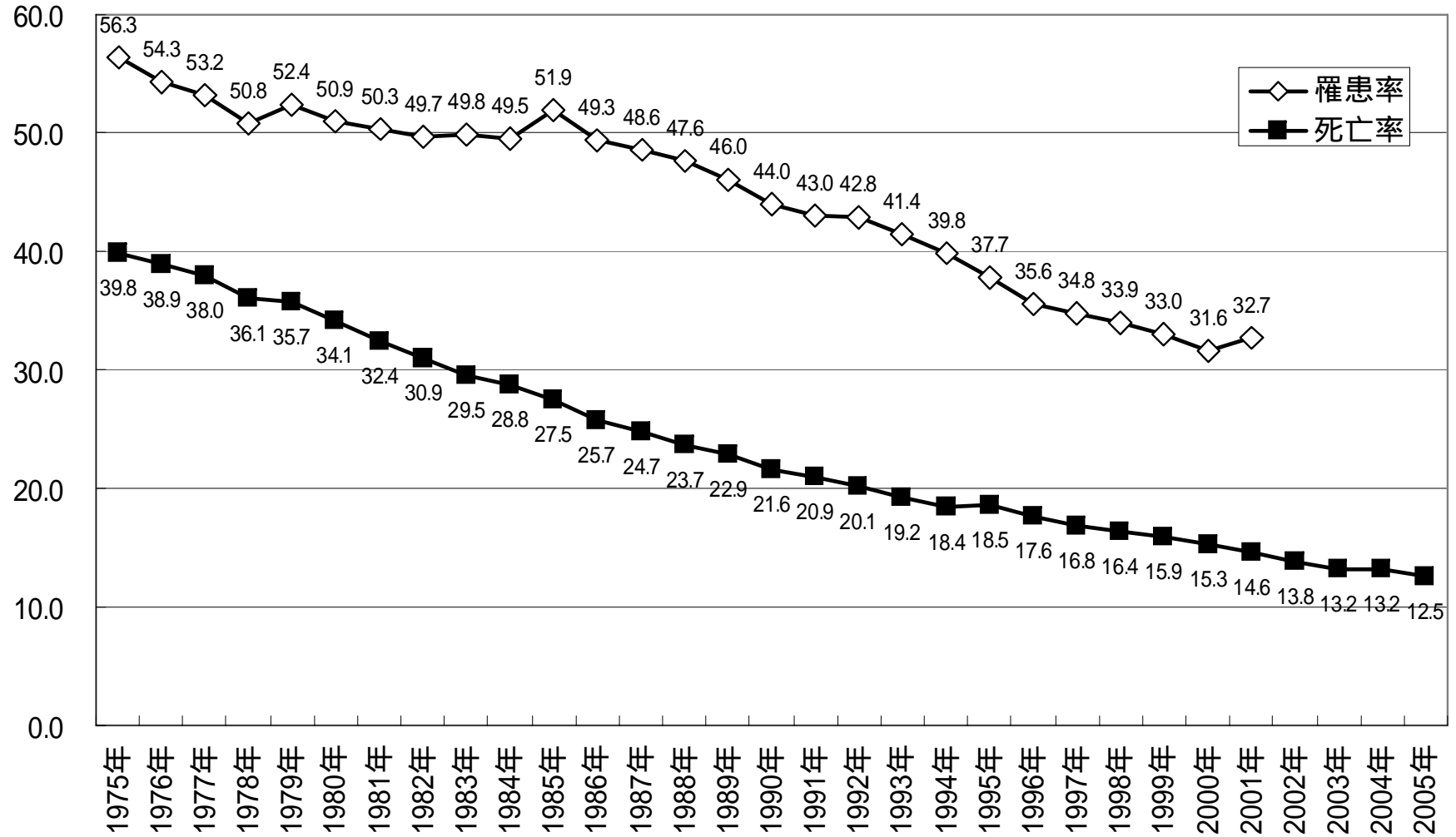
胃がんの罹患率と死亡率（男性）



出典：年齢調整罹患率推移(昭和60年モデル人口使用)：厚生労働省がん研究助成金
「地域がん登録」研究班全国推計値(1975年～2001年)
人口動態統計(1975-2005年)

(対人口10万人)

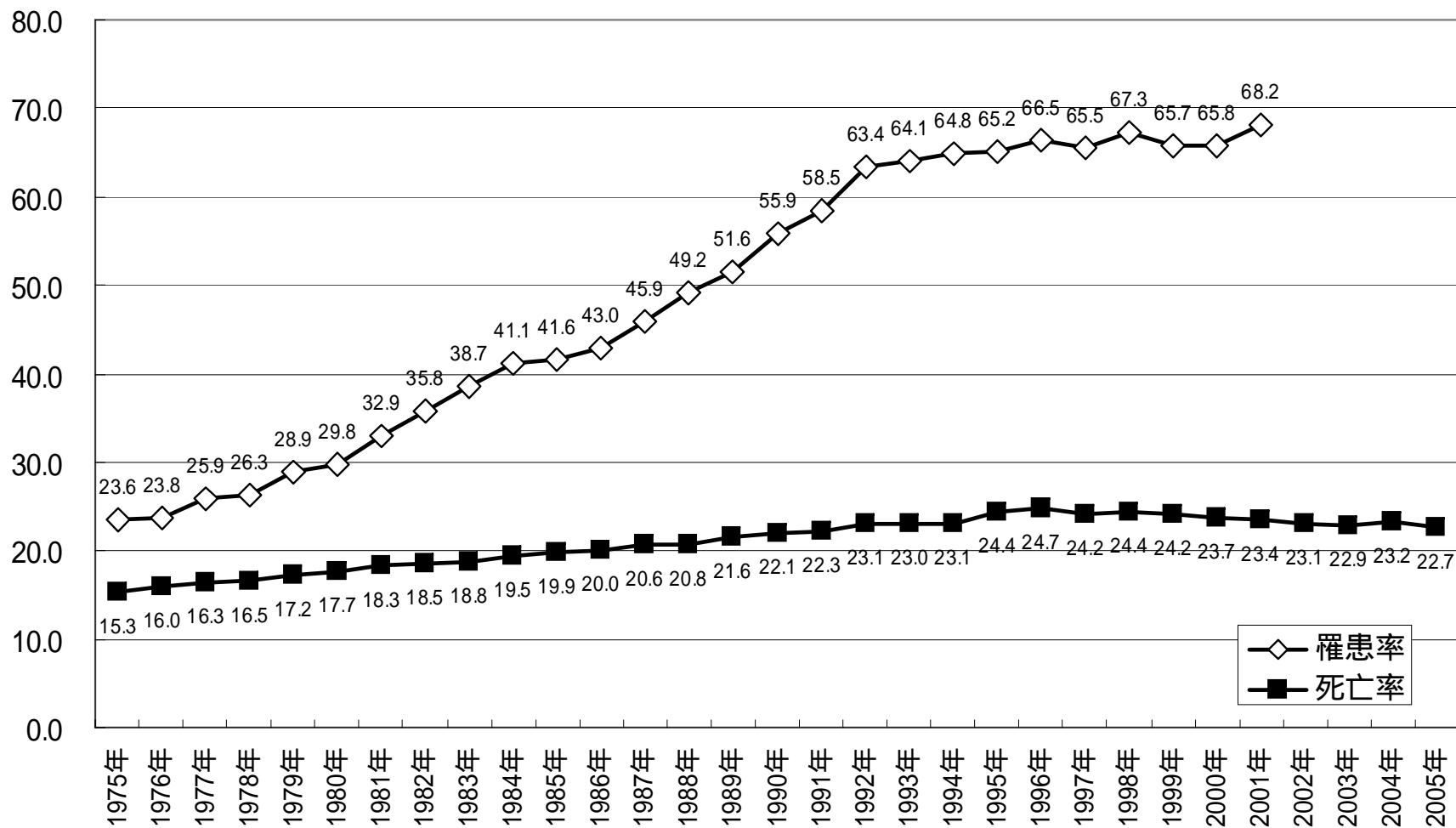
胃がんの罹患率と死亡率 (女性)



出典: 年齢調整罹患率推移(昭和60年モデル人口使用): 厚生労働省がん研究助成金
「地域がん登録」研究班全国推計値(1975年~2001年)
人口動態統計(1975-2005年)

(対人口10万人)

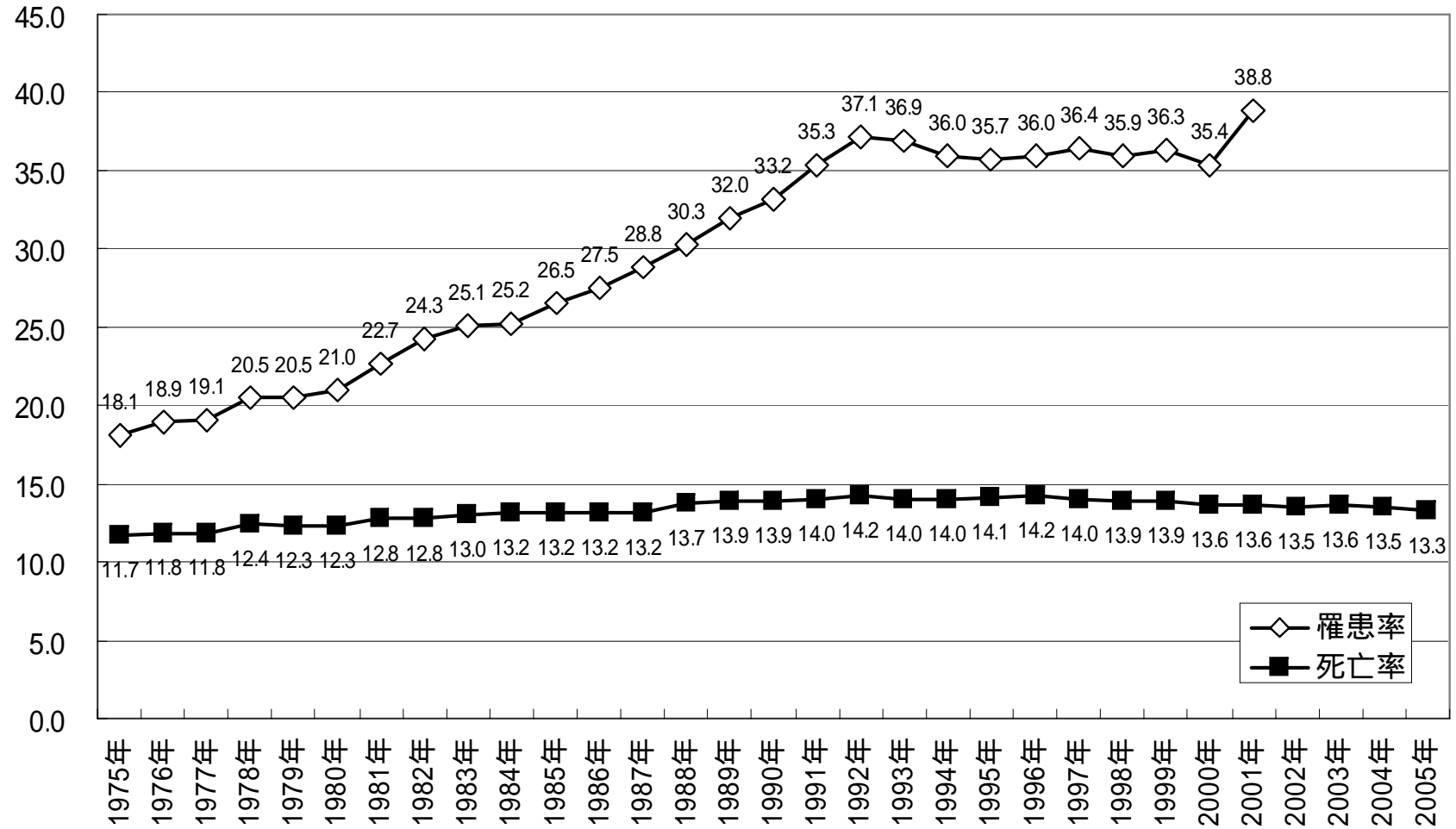
大腸がんの罹患率と死亡率（男性）



出典：年齢調整罹患率推移(昭和60年モデル人口使用)：厚生労働省がん研究助成金
「地域がん登録」研究班全国推計値(1975年～2001年)
人口動態統計(1975-2005年)

(対人口10万人)

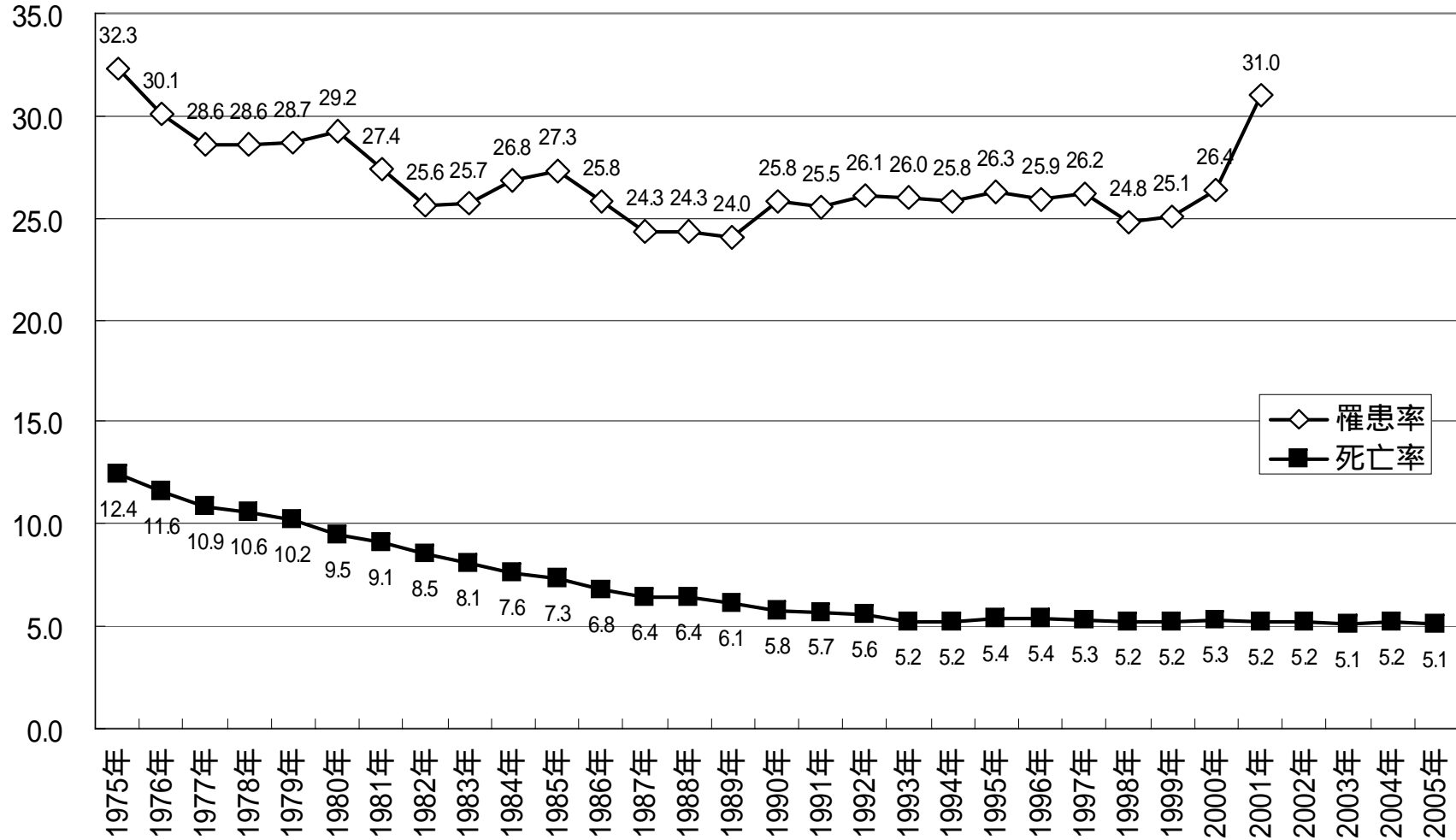
大腸がんの罹患率と死亡率（女性）



出典：年齢調整罹患率推移(昭和60年モデル人口使用)：厚生労働省がん研究助成金
「地域がん登録」研究班全国推計値(1975年～2001年)
人口動態統計(1975-2005年)

(対人口10万人)

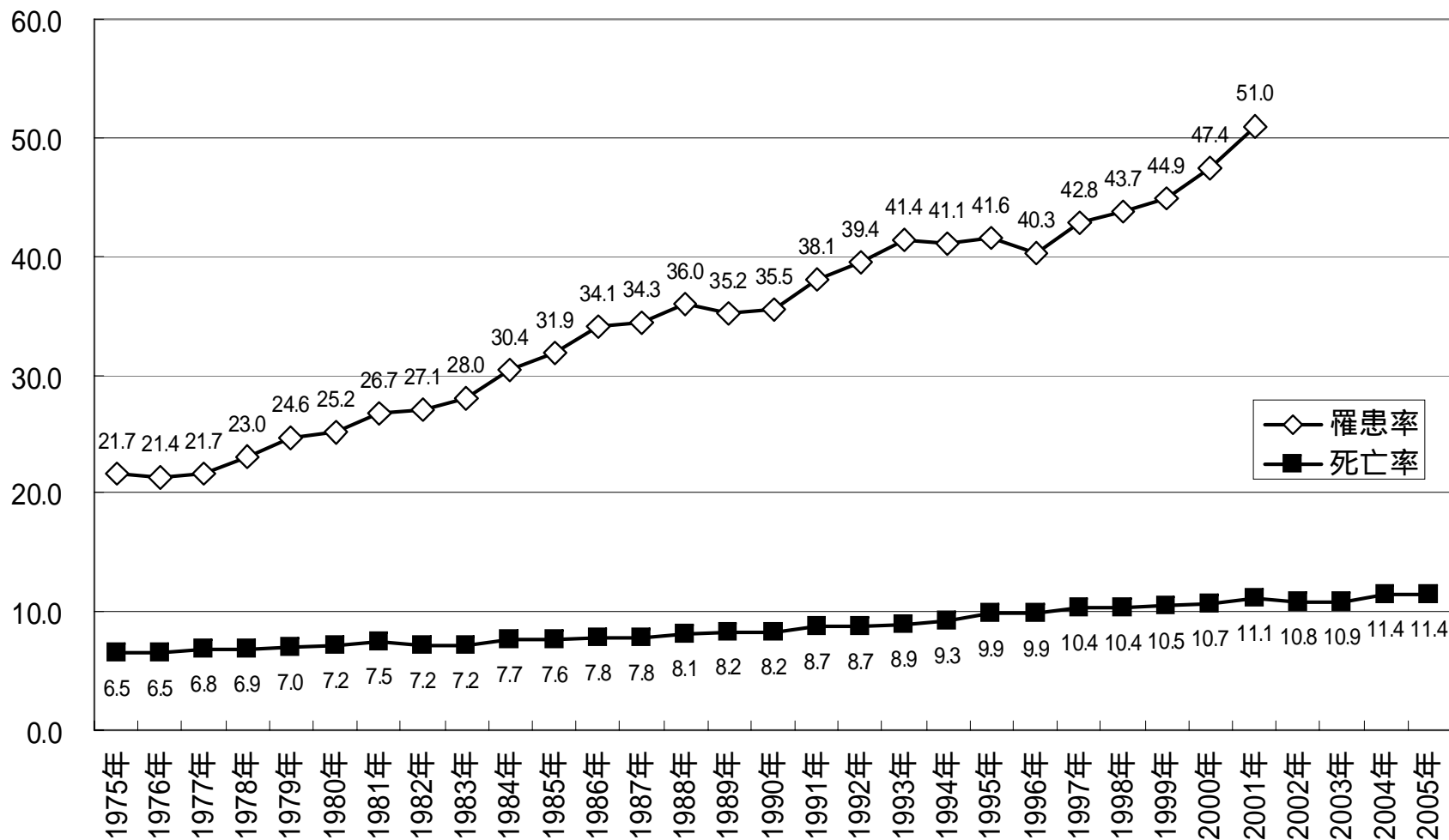
子宮がんの罹患率と死亡率



出典: 年齢調整罹患率推移(昭和60年モデル人口使用): 厚生労働省がん研究助成金
「地域がん登録」研究班全国推計値(1975年~2001年)
人口動態統計(1975-2005年)

(対人口10万人)

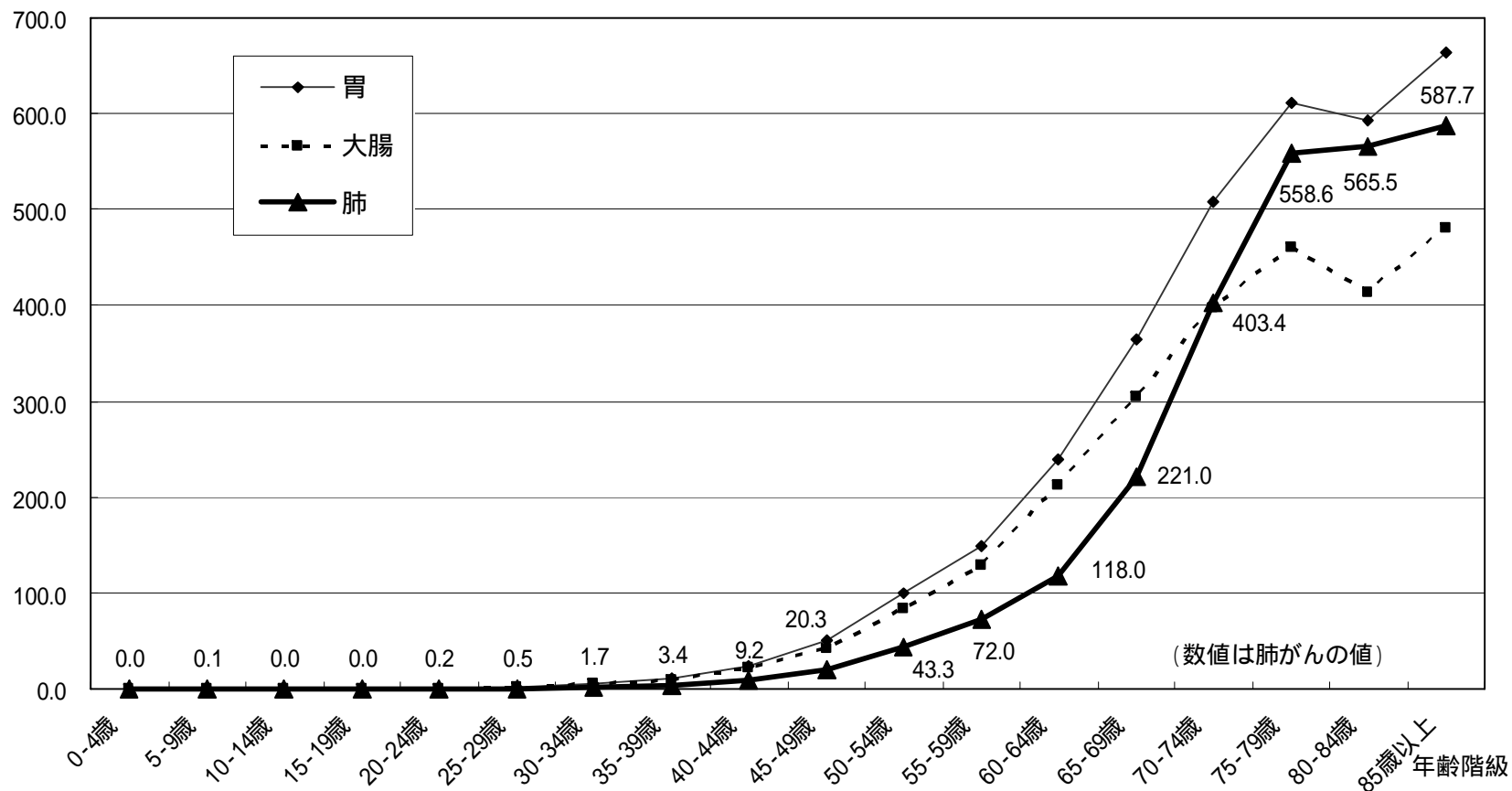
乳がんの罹患率と死亡率



出典: 年齢調整罹患率推移(昭和60年モデル人口使用): 厚生労働省がん研究助成金
「地域がん登録」研究班全国推計値(1975年~2001年)
人口動態統計(1975-2005年)

部位別・年齢階級別がん罹患率(男性、2001年)

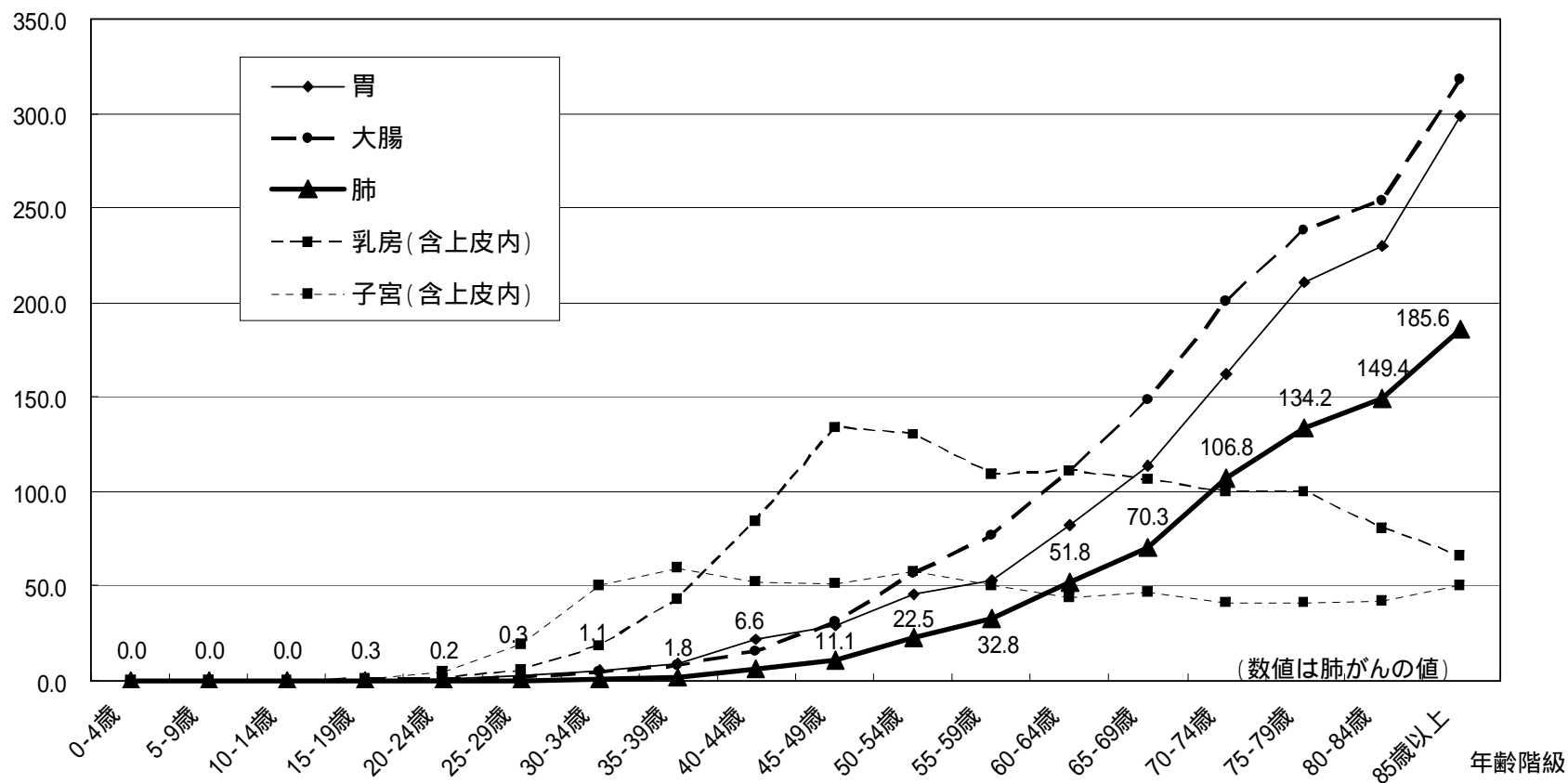
人口10万対(人)



出典：厚生労働省がん研究助成金「地域がん登録」研究班の推計値

部位別・年齢階級別がん罹患率(女性、2001年)

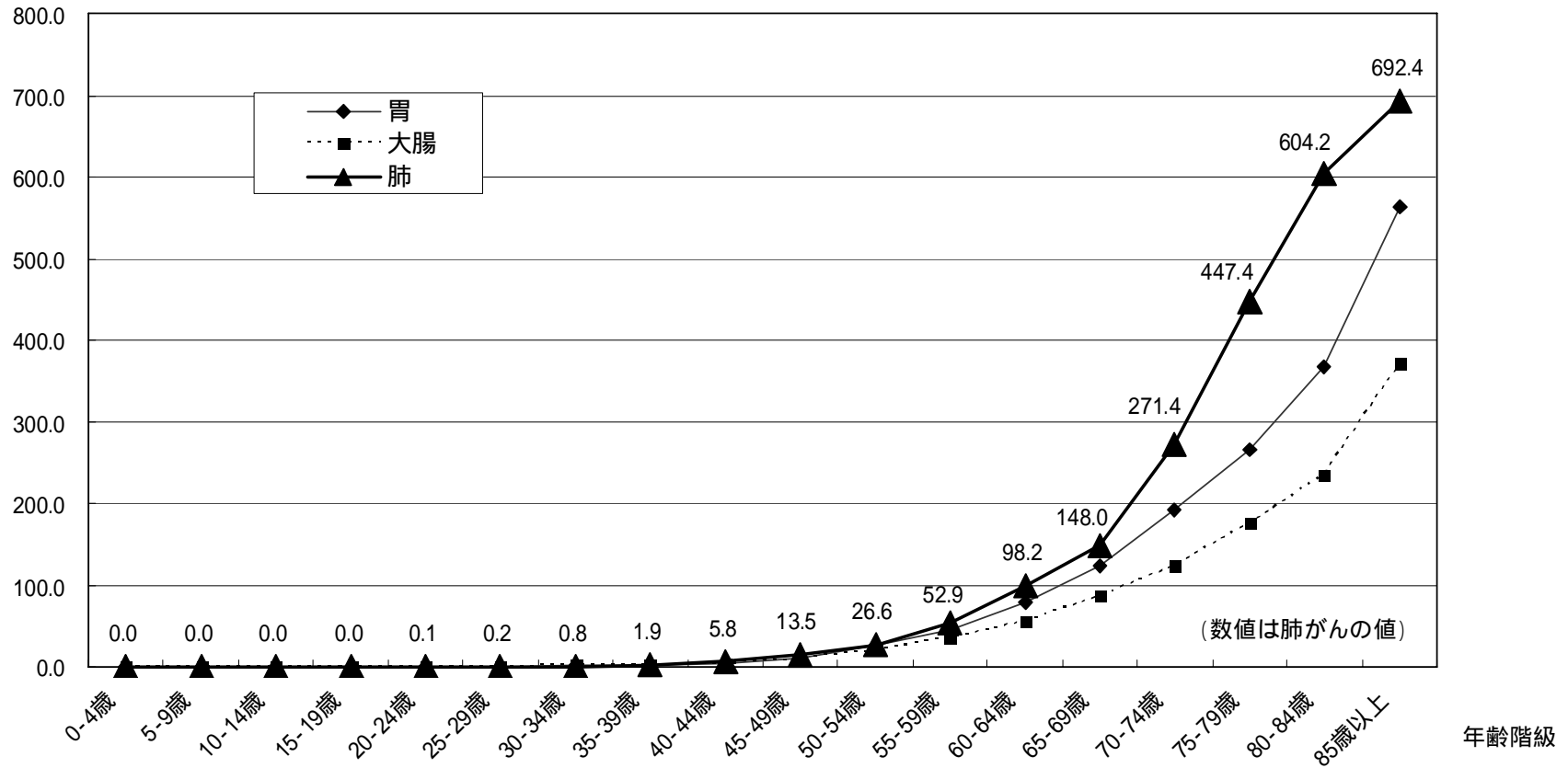
人口10万対(人)



出典:厚生労働省がん研究助成金「地域がん登録」研究班の推計値

部位別・年齢階級別がん死亡率(男性、2005年)

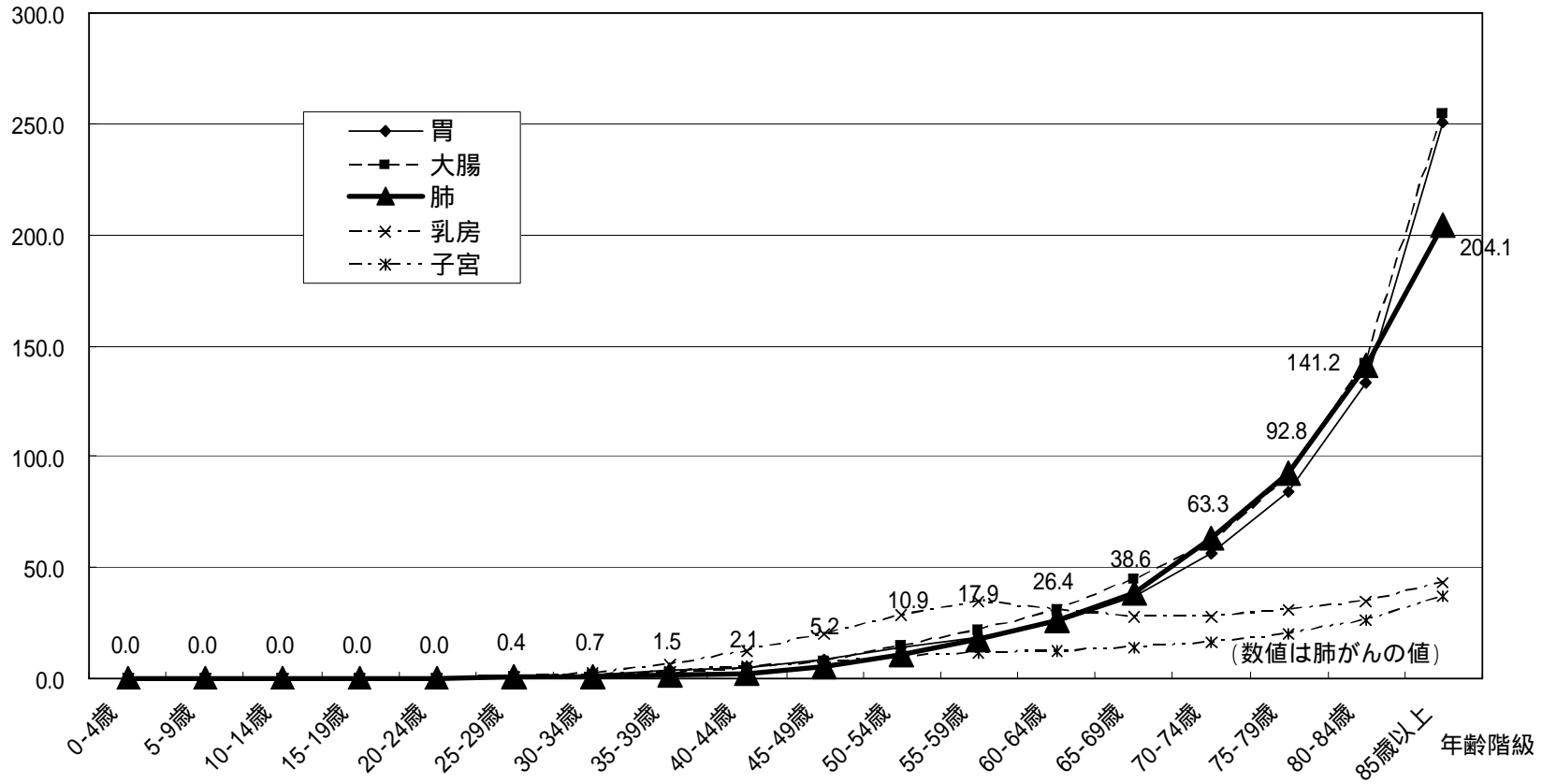
人口10万対(人)



出典:人口動態統計

部位別・年齢階級別がん死亡率(女性、2005年)

人口10万対(人)



出典:人口動態統計

肺がんの年齢階級別罹患率の推移(男性)

単位:人口10万対人

性別	診断年	粗率	0-4歳	5-9歳	10-14歳	15-19歳	20-24歳	25-29歳	30-34歳	35-39歳
男性	1975	23.1	0.2	0.2	0.2	0.5	0.4	0.6	0.8	2.6
	1980	31.2	0.0	0.2	0.0	0.1	0.2	0.4	1.0	3.3
	1985	44.6	0.0	0.0	0.0	0.0	0.2	0.3	1.5	4.7
	1990	54.7	0.0	0.0	0.0	0.0	0.2	0.3	1.8	4.7
	1995	66.3	0.0	0.0	0.1	0.1	0.4	0.4	1.4	4.9
	2000	77.6	0.0	0.0	0.0	0.0	0.2	0.5	1.6	3.7
	2001	79.4	0.0	0.1	0.0	0.0	0.2	0.5	1.7	3.4

性別	診断年	40-44歳	45-49歳	50-54歳	55-59歳	60-64歳	65-69歳	70-74歳	75-79歳	80-84歳	85歳以上
男性	1975	6.0	17.6	26.0	46.5	94.3	158.5	239.5	270.4	240.8	212.0
	1980	4.4	13.8	35.6	62.2	104.4	193.6	282.4	353.7	391.7	243.7
	1985	6.9	13.2	34.8	82.2	141.1	229.3	361.3	455.0	482.1	409.0
	1990	9.5	16.6	30.4	74.1	150.2	257.4	363.4	478.4	550.1	526.8
	1995	10.5	17.5	34.2	59.6	136.0	264.0	400.9	521.6	612.4	633.1
	2000	10.3	19.3	39.0	70.7	119.9	225.4	401.2	535.8	634.9	657.9
	2001	9.2	20.3	43.3	72.0	118.0	221.0	403.4	558.6	565.5	587.7

出典:年齢調整罹患率推移(昭和60年モデル人口使用):厚生労働省がん研究助成金「地域がん登録」研究班全国推計値(1975年~2001年)

肺がんの年齢階級別罹患率の推移(女性)

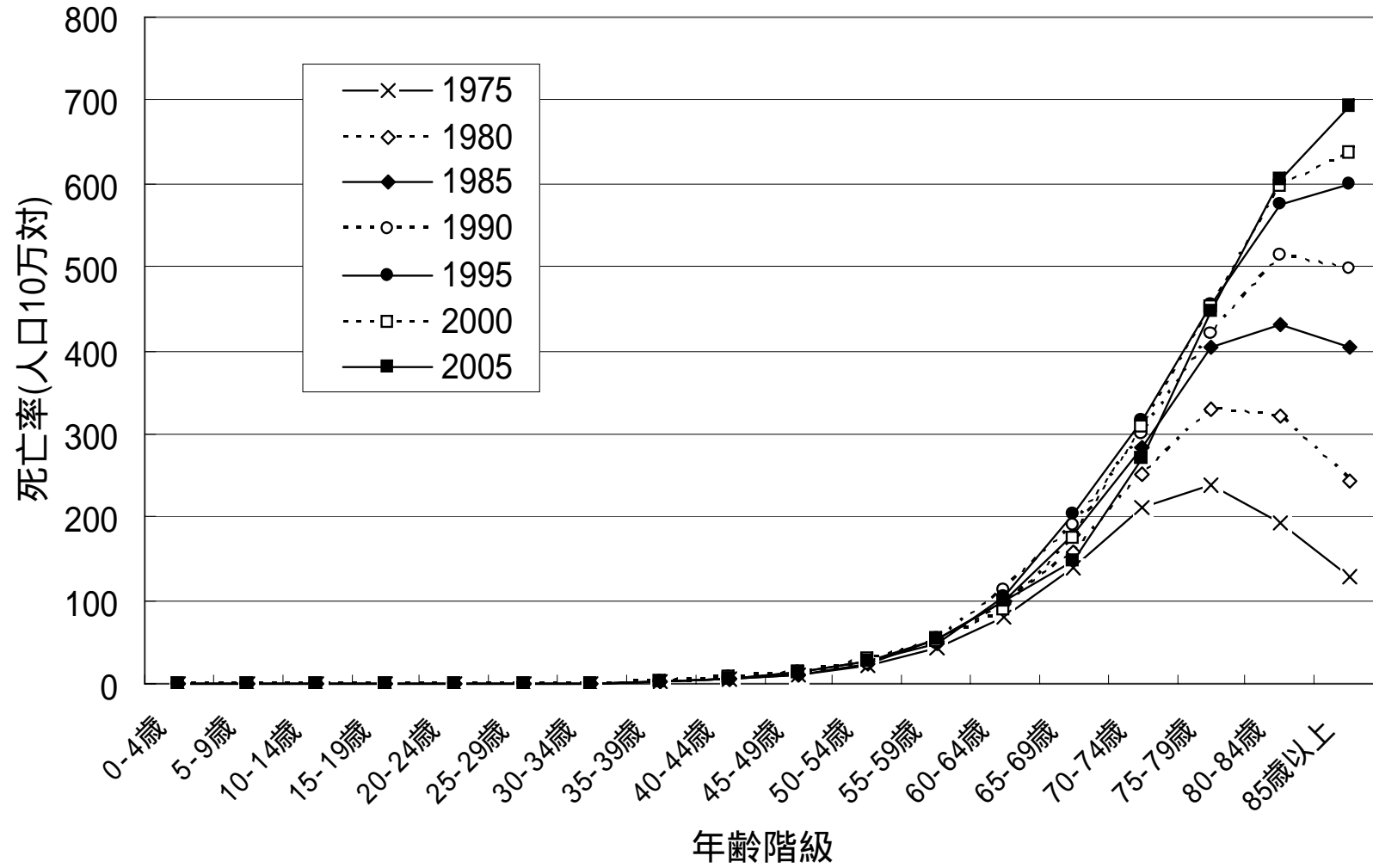
単位:人口10万対人

性別	診断年	粗率	0-4歳	5-9歳	10-14歳	15-19歳	20-24歳	25-29歳	30-34歳	35-39歳
女性	1975	8.7	0.3	0.2	0.2	0.3	0.4	0.3	0.8	2.5
	1980	11.7	0.0	0.0	0.0	0.0	0.0	0.9	0.8	1.7
	1985	16.6	0.0	0.0	0.0	0.0	0.0	0.4	1.4	2.6
	1990	18.9	0.0	0.0	0.1	0.1	0.1	0.7	1.2	2.1
	1995	24.7	0.2	0.0	0.0	0.0	0.2	0.4	1.1	2.4
	2000	30.4	0.0	0.0	0.0	0.2	0.2	0.2	0.9	2.3
	2001	32.6	0.0	0.0	0.0	0.3	0.2	0.3	1.1	1.8

性別	診断年	40-44歳	45-49歳	50-54歳	55-59歳	60-64歳	65-69歳	70-74歳	75-79歳	80-84歳	85歳以上
女性	1975	4.5	6.1	11.0	17.6	27.5	41.1	58.8	78.9	81.6	45.5
	1980	4.5	8.8	10.1	18.6	36.9	53.5	78.1	79.1	92.3	88.7
	1985	6.4	9.3	13.1	22.8	35.8	60.3	94.1	116.5	135.4	114.7
	1990	4.5	9.3	14.0	22.6	34.5	57.8	86.9	115.9	140.6	131.2
	1995	6.7	11.5	15.7	25.8	40.5	60.4	94.3	123.0	150.6	188.0
	2000	6.5	10.3	18.7	31.3	47.0	66.5	94.5	128.1	156.2	199.9
	2001	6.6	11.1	22.5	32.8	51.8	70.3	106.8	134.2	149.4	185.6

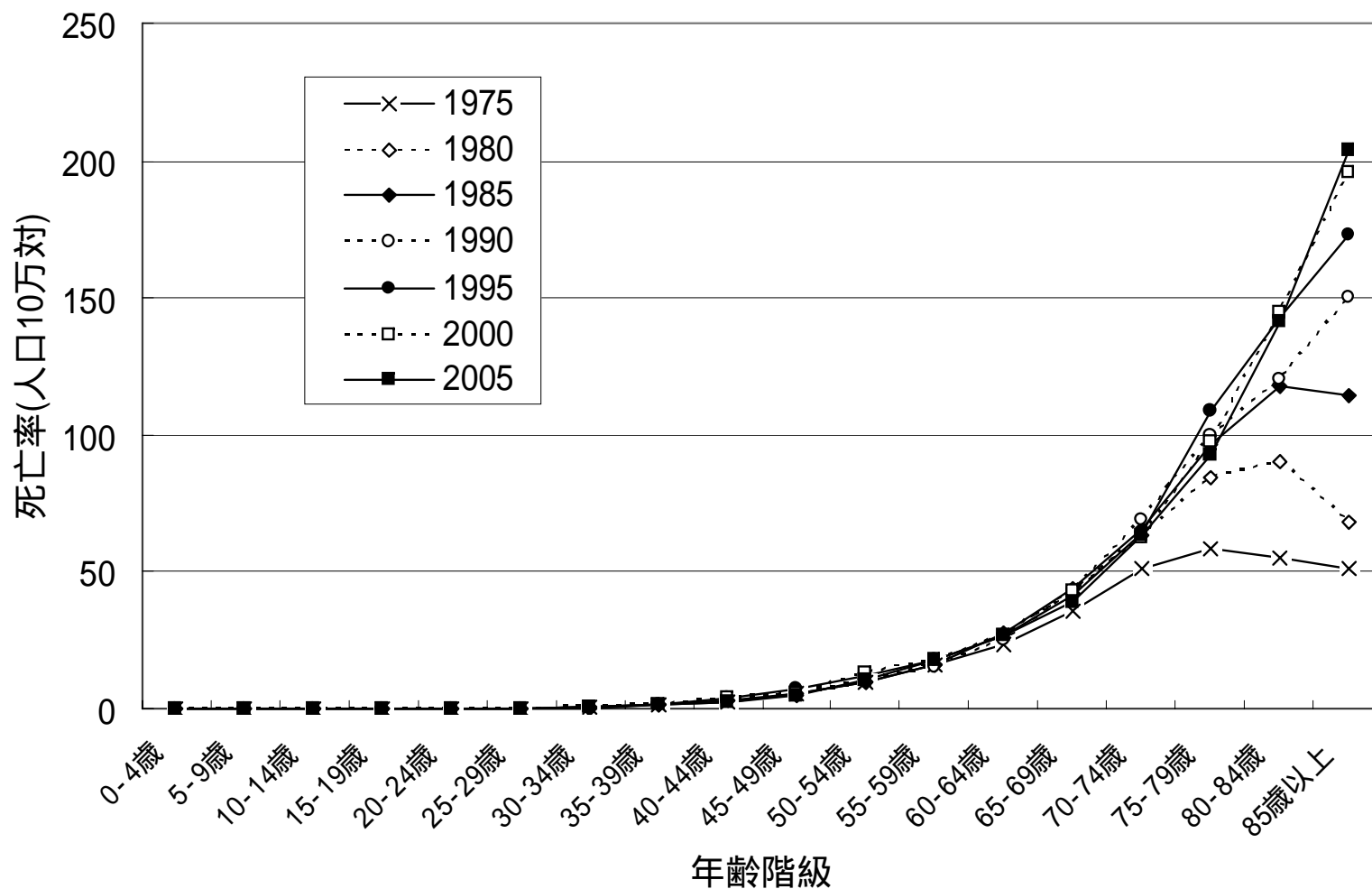
出典:年齢調整罹患率推移(昭和60年モデル人口使用):厚生労働省がん研究助成金「地域がん登録」研究班全国推計値(1975年~2001年)

肺がんの年齢階級別死亡率の推移(男性)



出典:人口動態統計(1975-2005年)

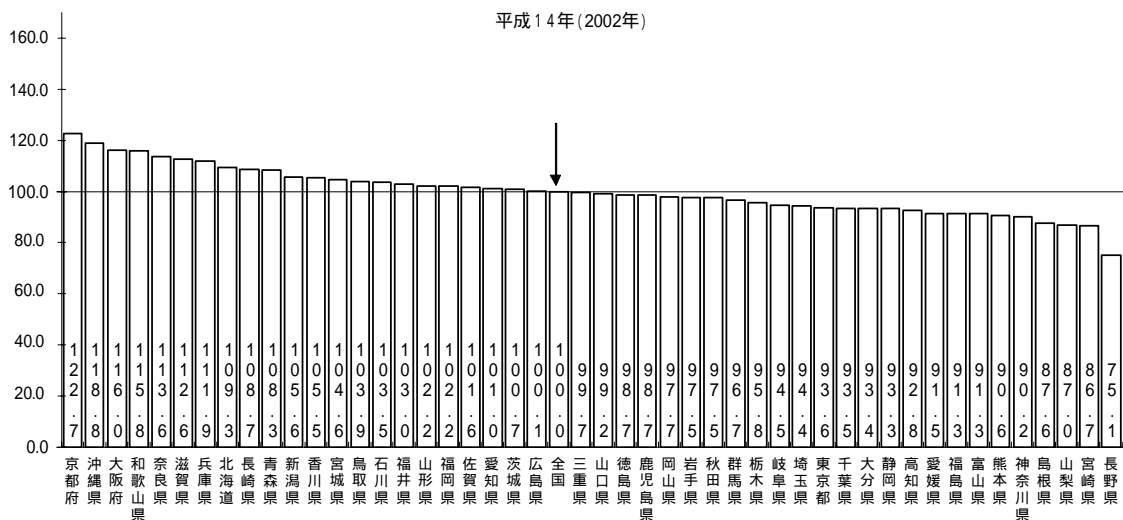
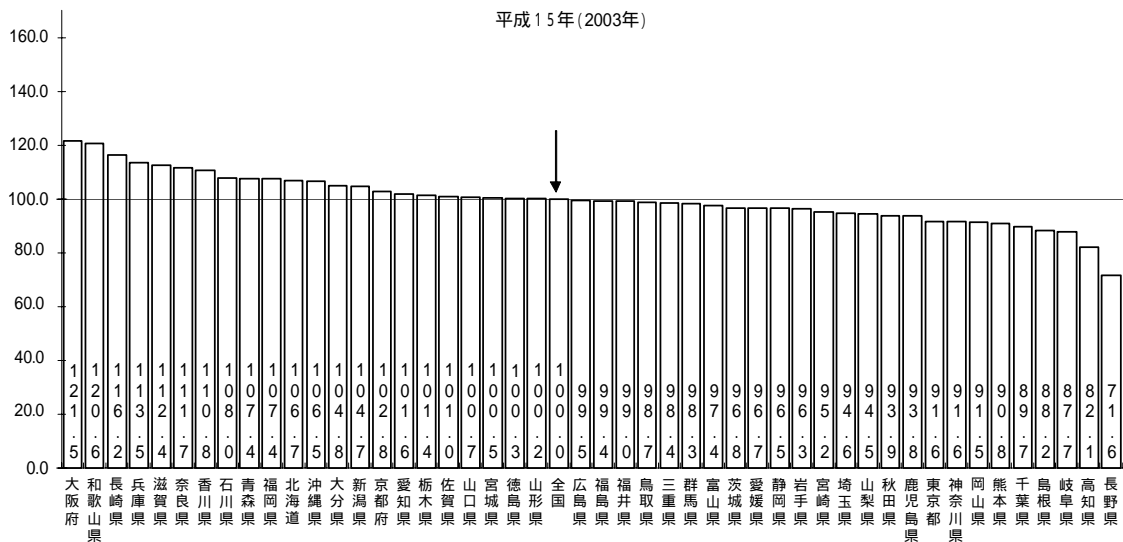
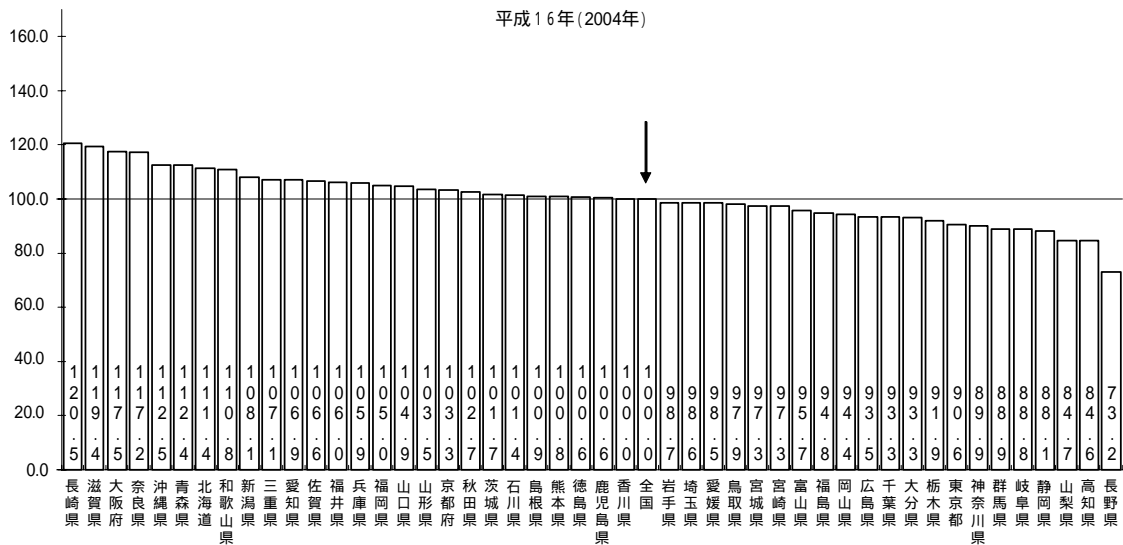
肺がんの年齢階級別死亡率の推移(女性)



出典:人口動態統計(1975-2005年)

都道府県別標準化死亡比 (S M R)

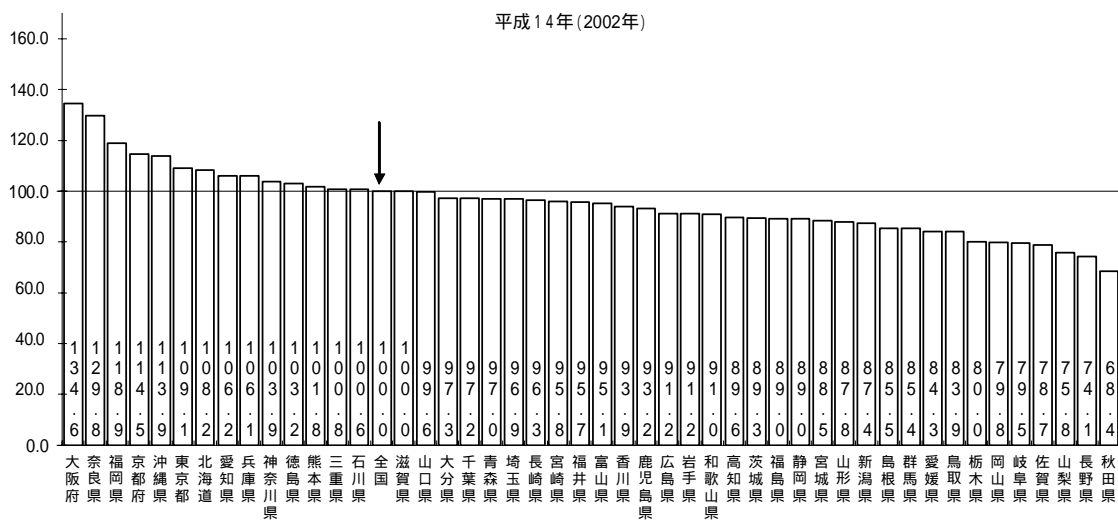
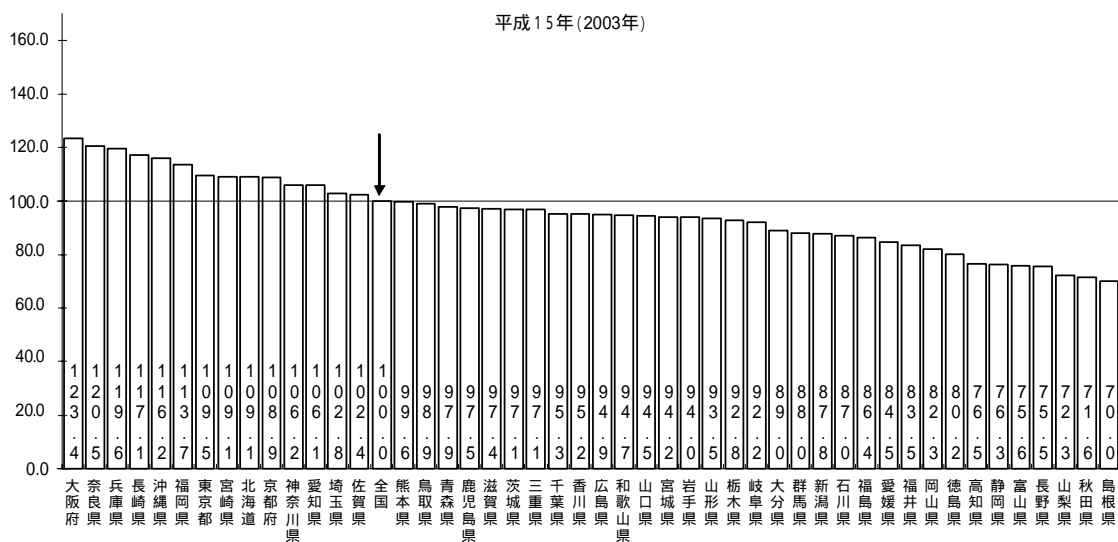
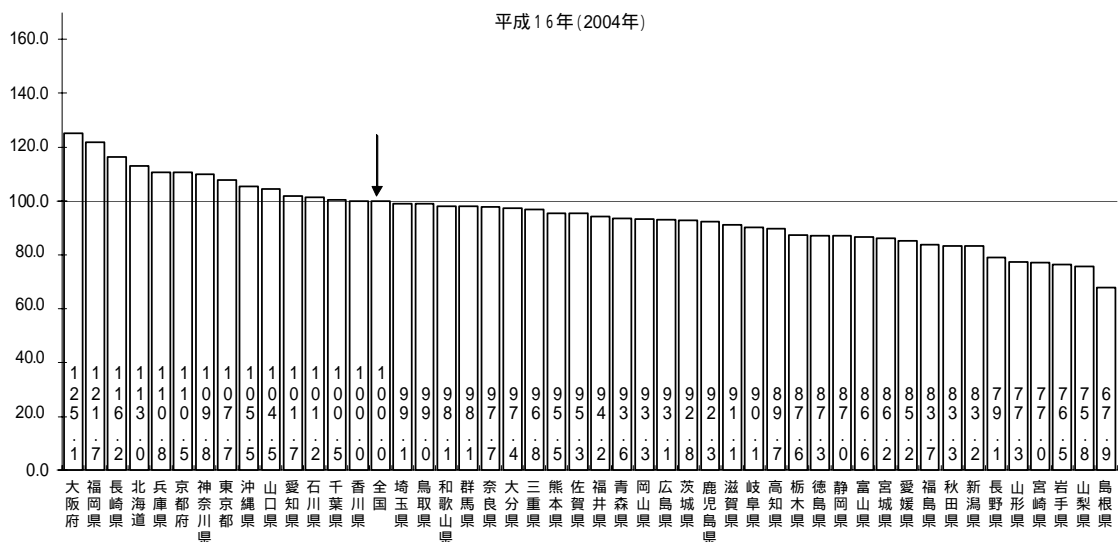
肺がん(男)



出典:人口動態統計

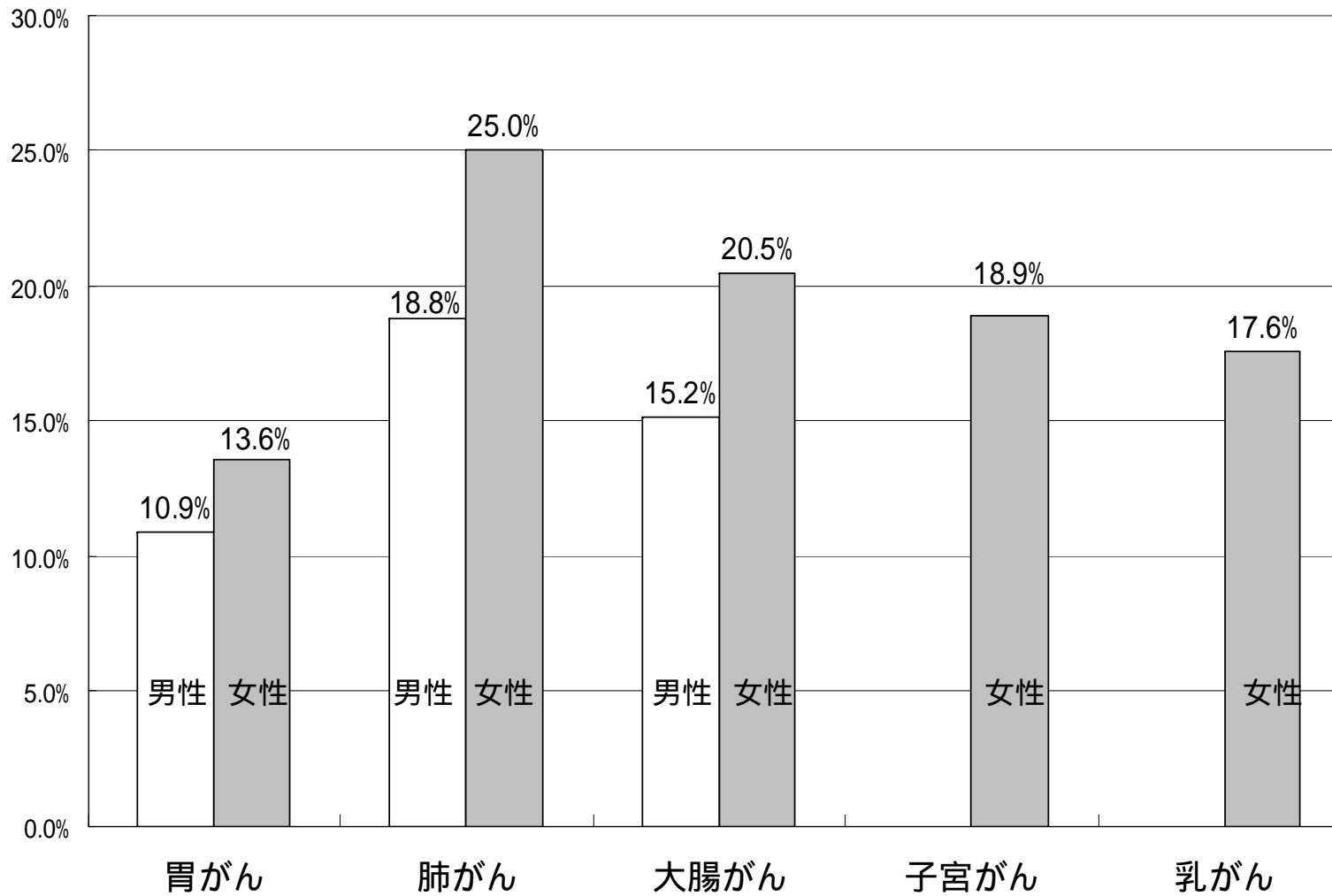
都道府県別標準化死亡比（SMR）

肺がん(女)



出典:人口動態統計

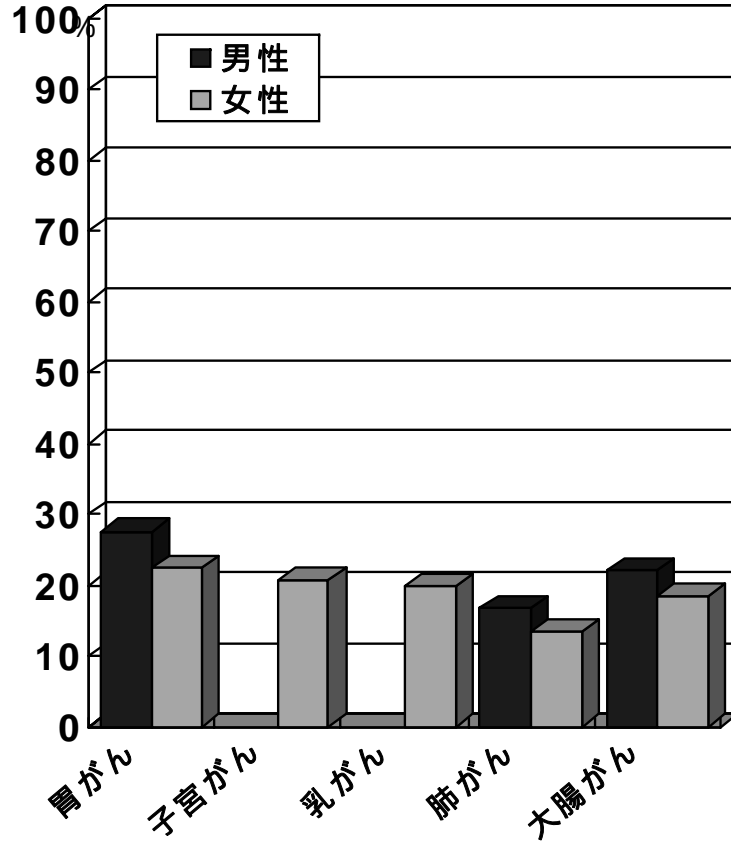
男女別がん検診受診率 平成17(2005)年度



出典: 地域保健・老人保健事業報告

がん検診受診率の国際比較

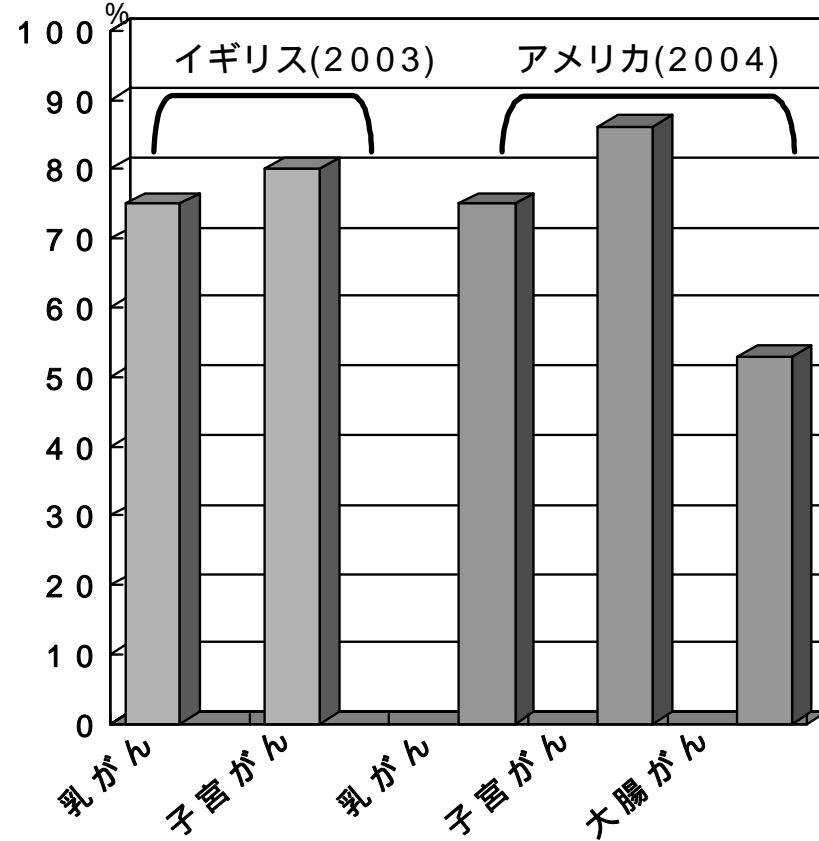
我が国のがん検診の受診状況



健康票第2巻第34表より「総数」を母数とし、健康票第2巻第44表より各がん検診受診状況を分子として用いた

平成16年国民生活基礎調査に基づき計算

英国・米国のがん検診の受診状況

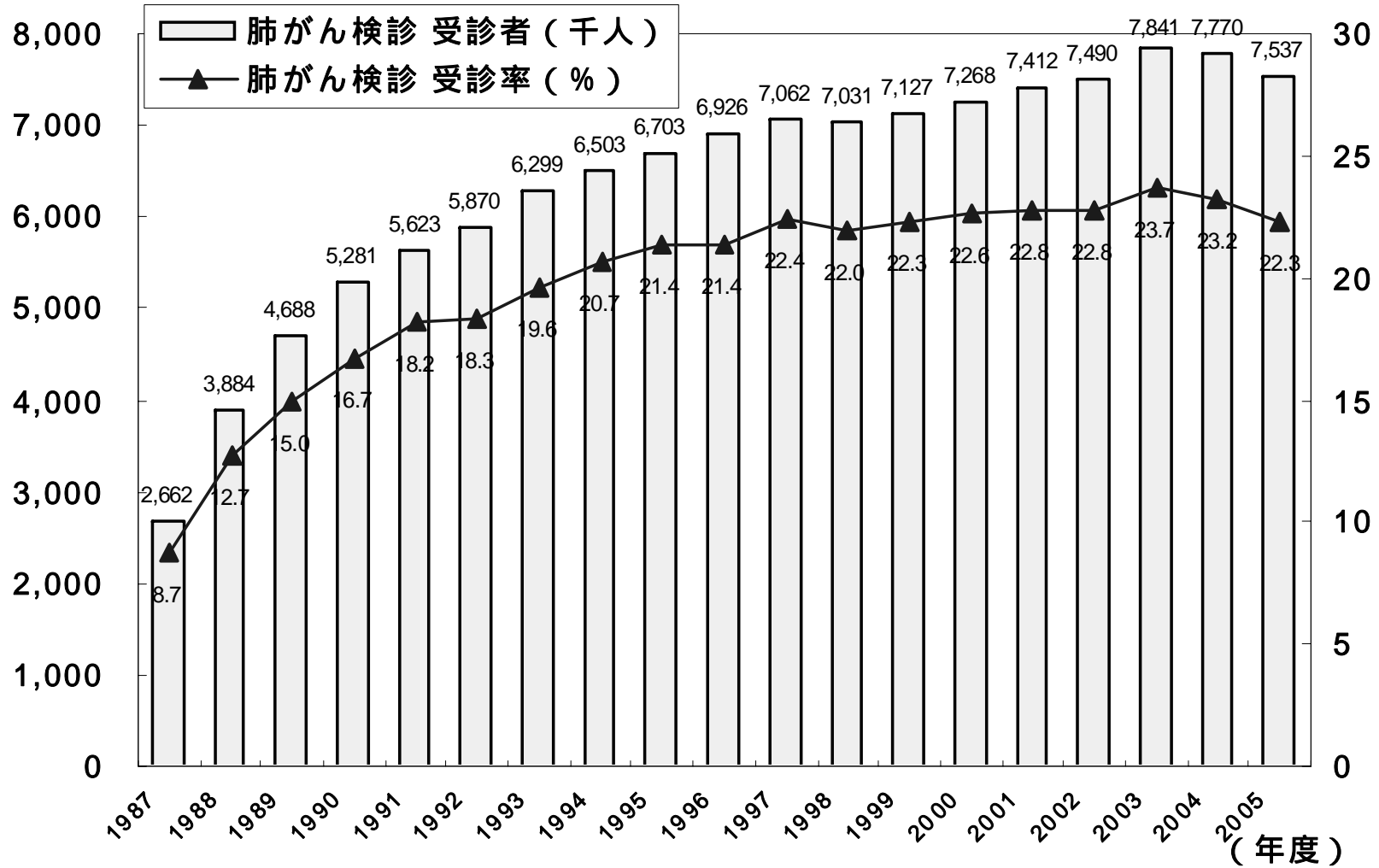


NCI: Cancer Trends Progress Report等から
大阪府立成人病センター 中山富雄先生作成

注) 日本は単年度、英国・米国はそれぞれ複数年度(2または3年度)のデータとなっているため、直接比較することは難しい。

出典: 新健康フロンティア戦略資料

肺がん検診の実施状況の推移

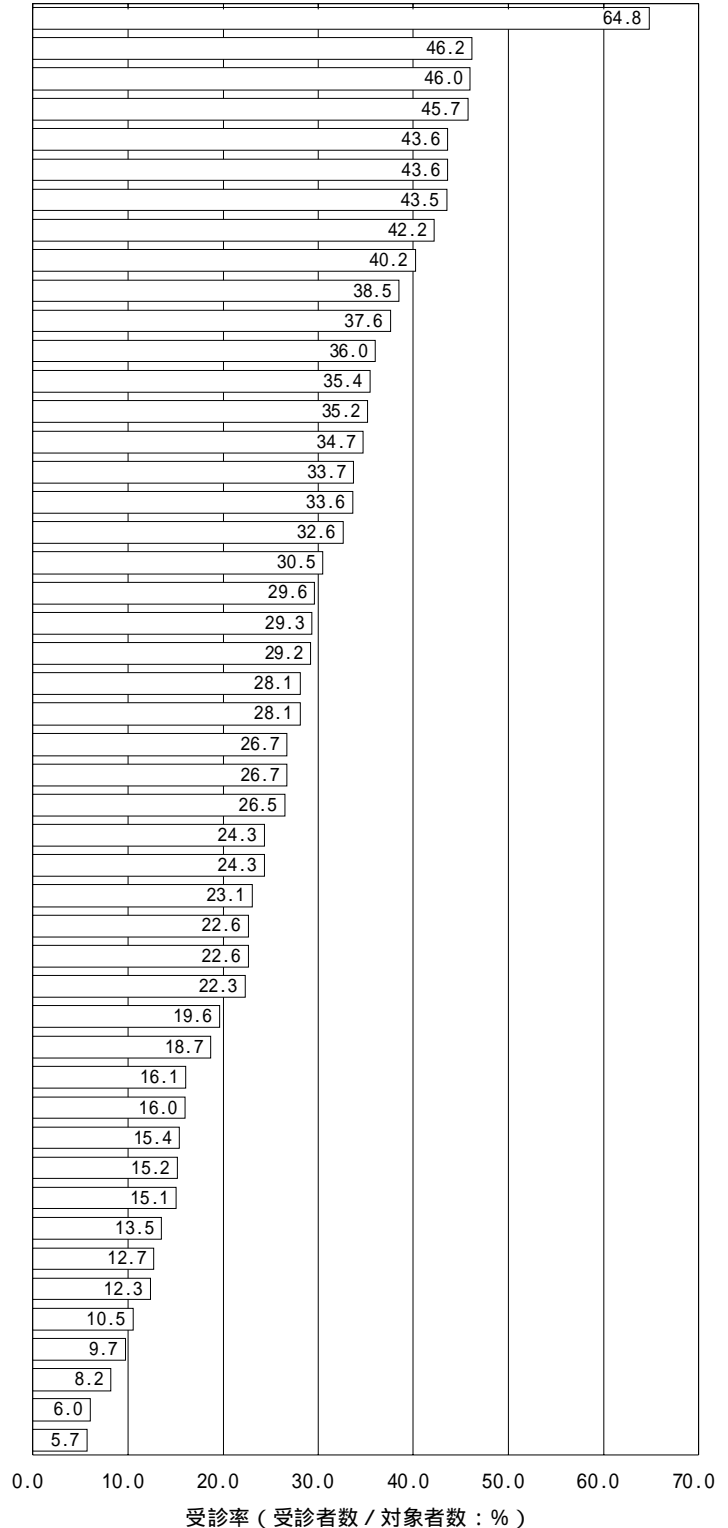


出典：地域保健・老人保健事業報告

肺がん検診の都道府県別受診率（％）

年 度	H15(2003)	H16(2004)	H17(2005)
全 国	23.7	23.2	22.3
大 分 県	52.2	62.9	64.8
山 形 県	40.4	41.9	46.2
宮 城 県	50.3	51.8	46.0
静 岡 県	52.3	47.8	45.7
福 島 県	45.2	42.1	43.6
岡 山 県	50.4	47.7	43.6
佐 賀 県	39.2	37.6	43.5
富 山 県	46.5	45.4	42.2
山 梨 県	47.5	45.7	40.2
新 潟 県	44.7	43.7	38.5
岩 手 県	41.7	40.5	37.6
群 馬 県	32.0	36.3	36.0
熊 本 県	37.1	36.7	35.4
愛 知 県	33.2	34.2	35.2
千 葉 県	34.5	34.2	34.7
茨 城 県	35.5	34.8	33.7
秋 田 県	34.6	30.0	33.6
栃 木 県	33.0	32.7	32.6
香 川 県	36.1	33.5	30.5
青 森 県	30.9	29.8	29.6
和 歌 山 県	32.4	32.3	29.3
福 井 県	29.1	28.8	29.2
岐 阜 県	27.2	25.2	28.1
鳥 取 県	35.8	34.6	28.1
石 川 県	28.3	28.6	26.7
高 知 県	44.1	41.3	26.7
山 口 県	32.0	33.9	26.5
長 崎 県	27.5	26.6	24.3
鹿 児 島 県	16.9	18.4	24.3
沖 縄 県	25.5	24.8	23.1
兵 庫 県	25.4	22.4	22.6
島 根 県	31.6	26.0	22.6
全 国	23.7	23.2	22.3
愛 媛 県	24.8	24.5	19.6
長 野 県	23.8	21.0	18.7
広 島 県	17.1	16.6	16.1
埼 玉 県	15.4	15.4	16.0
三 重 県	17.6	17.5	15.4
神 奈 川 県	15.8	15.7	15.2
北 海 道	16.7	15.9	15.1
福 岡 県	13.8	13.1	13.5
京 都 府	14.5	13.6	12.7
徳 島 県	11.2	11.3	12.3
宮 崎 県	17.1	14.1	10.5
滋 賀 県	16.2	12.4	9.7
大 阪 府	8.2	8.1	8.2
東 京 都	6.1	6.4	6.0
奈 良 県	6.5	6.4	5.7

平成17(2005)年度：肺がん検診 受診率



出典：地域保健・老人保健事業報告

がん検診別実績 平成17(2005)年度

	胃がん	大腸がん	子宮がん		乳がん		肺がん
			頸部	(再掲)体部	視触診方式	視触診方式及びマンモグラフィ	
対象者数(人)	35,040,257	36,622,587	30,391,081		22,725,531		33,764,623
受診者数(人)	4,344,918	6,630,503	5,753,490	305,150	662,632	3,366,460	7,537,013
			H16年受診者 3,965,402 H17年受診者 3,439,094 2年連続受診者 1,651,006			H16年受診者 2,707,550 H17年受診者 1,604,557 2年連続受診者 945,647	
受診率(%)	12.4	18.1	18.9	1.0	17.6		22.3
要精検率	10.82%	7.18%	1.20%	1.28%	4.92%	8.91%	2.79%
精検受診率	74.62%	54.55%	62.63%	48.55%	74.03%	79.89%	71.91%
陽性反応的中度	1.84%	4.23%	7.57%	15.07%	3.97%	3.85%	2.36%
がん発見率	0.15%	0.17%	0.06%	0.09%	0.14%	0.27%	0.05%

子宮がん、乳がん(視触診方式及びマンモグラフィ)検診の受診者数:「当該年度受診者数」+「前年度受診者数」-「2年連続受診者数」

出典:地域保健・老人保健事業報告

肺がん検診の実施状況の推移

年度	平成11(1999年度)	平成12(2000年度)	平成13(2001年度)	平成14(2002年度)			
対象者数(人)	31,910,722	32,087,921	32,553,392	32,864,278			
受診者数(人)	7,127,240	7,267,718	7,412,212	7,490,412			
受診率	22.3%	22.6%	22.8%	22.8%			
		胸部エックス線 検査	(再掲) 喀痰細胞診	胸部エックス線 検査	(再掲) 喀痰細胞診	胸部エックス線 検査	(再掲) 喀痰細胞診
検査受診者数(人)		7,267,718	459,155	7,412,212	445,774	7,490,412	443,625
要精密検査者(人)	189,302	191,200	4,806	198,725	5,554	207,830	5,131
がんであった者(人)	3,582	3,611	256	3,483	262	3,557	228
要精検率	2.66%	2.63%	1.05%	2.68%	1.25%	2.77%	1.16%
がん発見率	0.05%	0.05%	0.06%	0.05%	0.06%	0.05%	0.05%

年度	平成15(2003年度)			平成16(2004年度)			平成17(2005年度)		
対象者数(人)	33,020,676			33,422,775			33,764,623		
受診者数(人)	7,841,092			7,769,635			7,537,013		
受診率	23.7%			23.2%			22.3%		
	胸部エックス線 検査のみ	喀痰細胞診のみ	胸部エックス線検査 及び喀痰細胞診	胸部エックス線 検査のみ	喀痰細胞診のみ	胸部エックス線検査 及び喀痰細胞診	胸部エックス線 検査のみ	喀痰細胞診のみ	胸部エックス線検査 及び喀痰細胞診
検査受診者数(人)	7,208,156	45,298	587,638	7,138,878	30,437	600,320	6,963,844	23,066	550,103
要精密検査者(人)	211,941	259	17,329	200,931	224	15,418	194,677	249	15,041
がんであった者(人)	3,569	29	585	3,193	7	511	3,109	4	456
要精検率	2.94%	0.57%	2.95%	2.81%	0.74%	2.57%	2.80%	1.08%	2.73%
がん発見率	0.05%	0.06%	0.10%	0.04%	0.02%	0.09%	0.04%	0.02%	0.08%

出典:地域保健・老人保健事業報告

肺がん検診の年齢階級別実績 平成17(2005)年度

		総数	40～49歳	50～59歳	60～69歳	70歳以上
胸部エックス線検査のみ	受診者数(人)	6,963,844	746,474	1,392,794	2,266,420	2,558,156
	要精密検査者数(人)	194,677	9,175	25,108	59,843	100,551
	異常認めず(人)	67,552	4,360	10,380	21,842	30,970
	がんであった者(人)	3,109	37	235	846	1,991
	がんの疑いのある者(人)	3,419	80	358	982	1,999
	がん以外の疾患であった者(人)	66,631	1,939	6,858	19,773	38,061
	未把握(人)	25,361	1,130	3,217	7,798	13,216
	未受診者(人)	28,605	1,629	4,060	8,602	14,314
	要精検率	2.80%	1.23%	1.80%	2.64%	3.93%
	精検受診率	72.28%	69.93%	71.02%	72.59%	72.62%
陽性反応的中度	2.21%	0.58%	1.32%	1.95%	2.73%	
がん発見率	0.04%	0.00%	0.02%	0.04%	0.08%	
喀痰細胞診のみ		総数	40～49歳	50～59歳	60～69歳	70歳以上
	受診者数	23,066	1,475	3,735	8,962	8,894
	要精密検査	249	6	40	78	125
	異常認めず	103	5	20	37	41
	がんであった者	4	-	-	2	2
	がんの疑いのある者	11	1	1	2	7
	がん以外の疾患であった者	31	-	3	6	22
	未把握	42	-	5	12	25
	未受診者	58	-	11	19	28
	要精検率	1.08%	0.41%	1.07%	0.87%	1.41%
精検受診率	59.84%	100%	60.00%	60.26%	57.60%	
陽性反応的中度	2.68%	-	-	4.26%	2.78%	
がん発見率	0.02%	-	-	0.02%	0.02%	
胸部及びエックス線細胞診検査		総数	40～49歳	50～59歳	60～69歳	70歳以上
	受診者数	550,103	49,731	106,581	206,938	186,853
	要精密検査	15,041	732	1,996	5,633	6,680
	異常認めず	4,569	292	729	1,783	1,765
	がんであった者	456	7	28	151	270
	がんの疑いのある者	375	11	41	128	195
	がん以外の疾患であった者	4,720	153	521	1,741	2,305
	未把握	2,928	155	345	1,108	1,320
	未受診者	1,993	114	332	722	825
	要精検率	2.73%	1.47%	1.87%	2.72%	3.58%
精検受診率	67.28%	63.25%	66.08%	67.51%	67.89%	
陽性反応的中度	4.51%	1.51%	2.12%	3.97%	5.95%	
がん発見率	0.08%	0.01%	0.03%	0.07%	0.14%	

出典：地域保健・老人保健事業報告

肺がん検診の年齢階級別実績 平成17(2005)年度

男女別

	男性					女性					
	総数	40～49歳	50～59歳	60～69歳	70歳以上	総数	40～49歳	50～59歳	60～69歳	70歳以上	
胸部エックス線検査のみ	受診者数(人)	2,406,321	198,097	358,853	807,986	1,041,385	4,557,523	548,377	1,033,941	1,458,434	1,516,771
	要精密検査者数(人)	86,072	3,271	8,361	26,337	48,103	108,605	5,904	16,747	33,506	52,448
	異常認めず(人)	26,256	1,426	3,013	8,742	13,075	41,296	2,934	7,367	13,100	17,895
	がんであった者(人)	1,779	13	82	430	1,254	1,330	24	153	416	737
	がんの疑いのある者(人)	1,658	35	115	442	1,066	1,761	45	243	540	933
	がん以外の疾患であった者(人)	30,511	630	2,066	8,600	19,215	36,120	1,309	4,792	11,173	18,846
	未把握(人)	11,935	444	1,281	3,815	6,395	13,426	686	1,936	3,983	6,821
	未受診者(人)	13,933	723	1,804	4,308	7,098	14,672	906	2,256	4,294	7,216
	要精検率	3.58%	1.65%	2.33%	3.26%	4.62%	2.38%	1.08%	1.62%	2.30%	3.46%
	精検受診率	69.95%	64.32%	63.10%	69.16%	71.95%	74.13%	73.04%	74.97%	75.30%	73.24%
陽性反応的中度	2.95%	0.62%	1.55%	2.36%	3.62%	1.65%	0.56%	1.22%	1.65%	1.92%	
がん発見率	0.07%	0.01%	0.02%	0.05%	0.12%	0.03%	0.00%	0.01%	0.03%	0.05%	
喀痰細胞診のみ	受診者数(人)	17,366	929	2,531	6,756	7,150	5,700	546	1,204	2,206	1,744
	要精密検査者数(人)	174	5	24	53	92	75	1	16	25	33
	異常認めず(人)	78	4	16	26	32	25	1	4	11	9
	がんであった者(人)	4	-	-	2	2	-	-	-	-	-
	がんの疑いのある者(人)	9	1	1	-	7	2	-	-	2	-
	がん以外の疾患であった者(人)	25	-	2	6	17	6	-	1	-	5
	未把握(人)	30	-	2	8	20	12	-	3	4	5
	未受診者(人)	28	-	3	11	14	30	-	8	8	14
	要精検率	1.00%	0.54%	0.95%	0.78%	1.29%	1.32%	0.18%	1.33%	1.13%	1.89%
	精検受診率	66.67%	100%	79.17%	64.15%	63.04%	44.00%	100%	31.25%	52.00%	42.42%
陽性反応的中度	3.45%	-	-	5.88%	3.45%	-	-	-	-	-	
がん発見率	0.02%	-	-	0.03%	0.03%	-	-	-	-	-	
胸部及びエックス線細胞診検査	受診者数(人)	338,985	21,911	54,730	132,308	130,036	211,118	27,820	51,851	74,630	56,817
	要精密検査者数(人)	10,750	365	1,203	4,038	5,144	4,291	367	793	1,595	1,536
	異常認めず(人)	3,186	152	428	1,267	1,339	1,383	140	301	516	426
	がんであった者(人)	367	1	18	111	237	89	6	10	40	33
	がんの疑いのある者(人)	292	6	28	107	151	83	5	13	21	44
	がん以外の疾患であった者(人)	3,567	73	328	1,314	1,852	1,153	80	193	427	453
	未把握(人)	1,776	62	161	672	881	1,152	93	184	436	439
	未受診者(人)	1,562	71	240	567	684	431	43	92	155	141
	要精検率	3.17%	1.67%	2.20%	3.05%	3.96%	2.03%	1.32%	1.53%	2.14%	2.70%
	精検受診率	68.95%	63.56%	66.67%	69.32%	69.58%	63.11%	62.94%	65.20%	62.95%	62.24%
陽性反応的中度	4.95%	0.43%	2.24%	3.97%	6.62%	3.29%	2.60%	1.93%	3.98%	3.45%	
がん発見率	0.11%	0.00%	0.03%	0.08%	0.18%	0.04%	0.02%	0.02%	0.05%	0.06%	

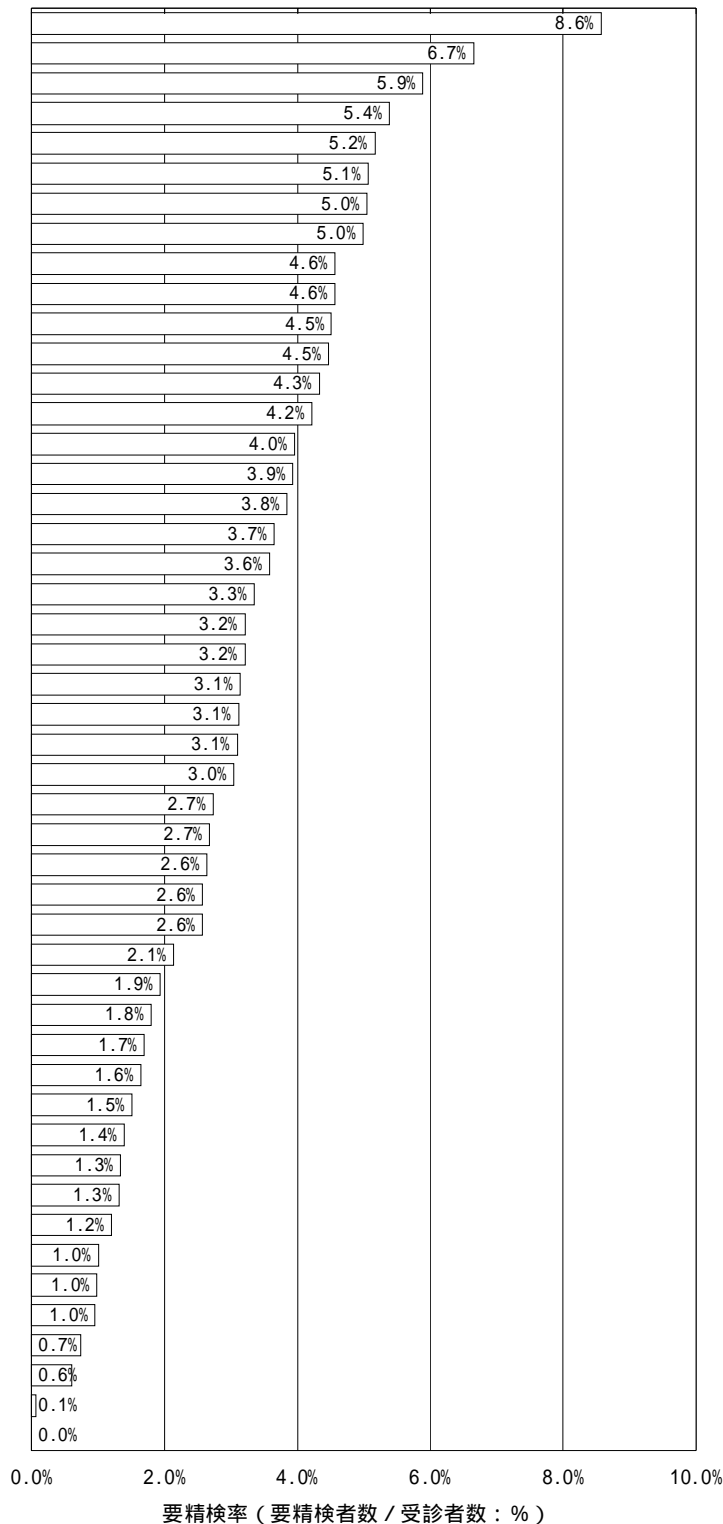
出典：地域保健・老人保健事業報告

肺がん検診の都道府県別要精検率（％）

胸部エックス線検査及び喀痰細胞診

年 度	H15(2003)	H16(2004)	H17(2005)
全 国	2.9%	2.8%	2.8%
広 島 県	4.5%	5.6%	8.6%
奈 良 県	4.3%	5.5%	6.7%
和 歌 山 県	3.6%	2.7%	5.9%
福 岡 県	3.7%	3.9%	5.4%
島 根 県	2.2%	3.0%	5.2%
神 奈 川 県	4.9%	3.7%	5.1%
熊 本 県	3.4%	4.0%	5.0%
北 海 道	3.3%	4.4%	5.0%
三 重 県	3.8%	5.5%	4.6%
新 潟 県	3.1%	2.1%	4.6%
福 島 県	3.3%	4.1%	4.5%
栃 木 県	1.0%	4.7%	4.5%
岩 手 県	3.6%	4.2%	4.3%
兵 庫 県	4.2%	3.3%	4.2%
沖 縄 県	3.3%	3.3%	4.0%
富 山 県	3.0%	2.6%	3.9%
岐 阜 県	3.7%	3.5%	3.8%
東 京 都	4.8%	3.8%	3.7%
山 形 県	3.1%	3.2%	3.6%
埼 玉 県	3.1%	3.2%	3.3%
長 崎 県	3.2%	2.9%	3.2%
佐 賀 県	2.2%	2.3%	3.2%
秋 田 県	3.9%	3.6%	3.1%
岡 山 県	1.5%	0.6%	3.1%
長 野 県	2.8%	4.7%	3.1%
愛 知 県	3.1%	2.9%	3.0%
全 国	2.9%	2.6%	2.7%
大 阪 府	3.0%	2.8%	2.7%
宮 城 県	2.4%	2.5%	2.6%
鳥 取 県	0.6%	3.5%	2.6%
静 岡 県	3.7%	3.6%	2.6%
京 都 府	1.6%	1.6%	2.1%
徳 島 県	3.7%	2.7%	1.9%
山 口 県	0.9%	2.8%	1.8%
宮 崎 県	3.5%	2.8%	1.7%
福 井 県	2.8%	1.9%	1.6%
群 馬 県	1.0%	1.0%	1.5%
香 川 県	1.3%	1.8%	1.4%
愛 媛 県	3.2%	1.5%	1.3%
茨 城 県	2.0%	1.5%	1.3%
山 梨 県	1.2%	1.6%	1.2%
石 川 県	2.2%	1.1%	1.0%
滋 賀 県	2.2%	2.3%	1.0%
鹿 児 島 県	1.3%	0.6%	1.0%
青 森 県	1.6%	1.0%	0.7%
千 葉 県	1.2%	0.7%	0.6%
大 分 県	0.5%	0.1%	0.1%
高 知 県	-	-	-

平成17年度：肺がん検診 要精検率
(胸部エックス線検査及び喀痰細胞診)



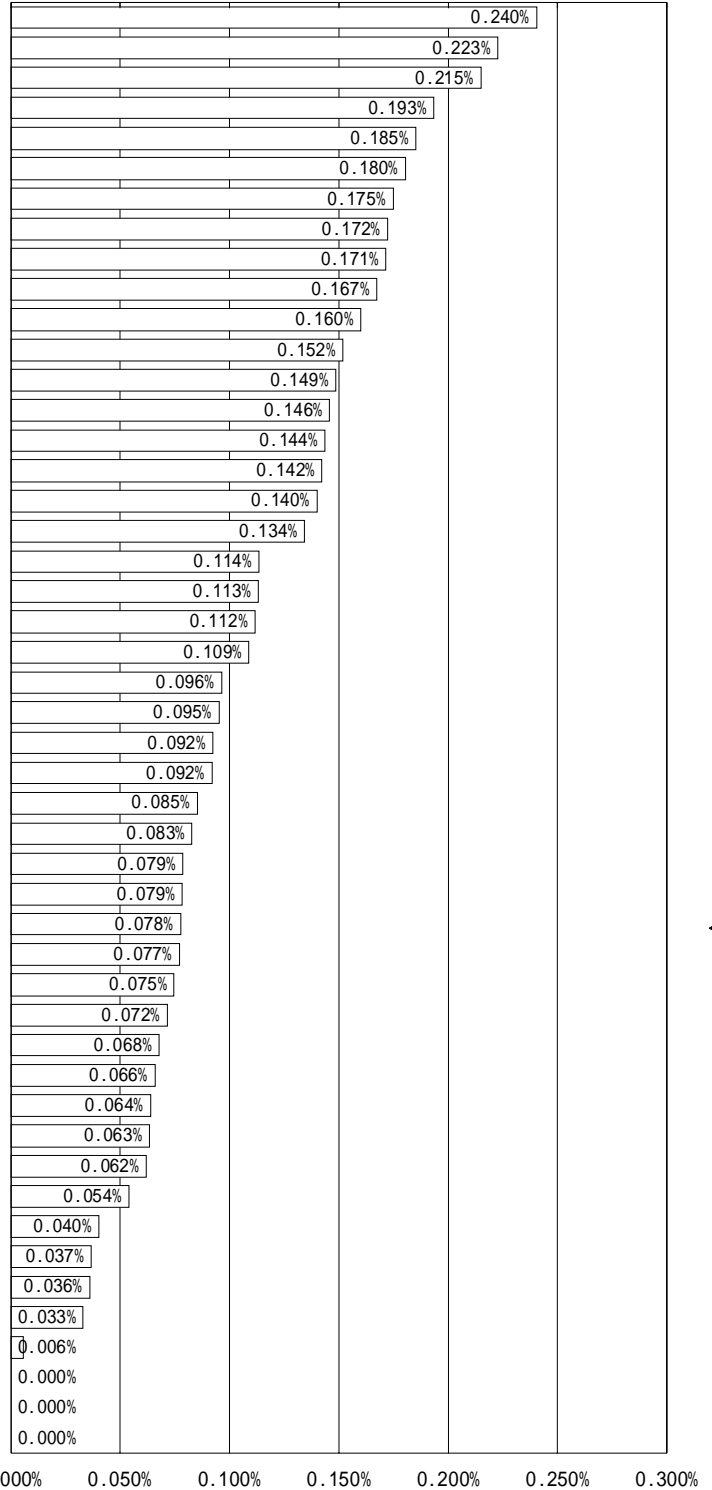
出典：地域保健・老人保健事業報告

肺がん検診の都道府県別がん発見率（％）

胸部エックス線検査及び喀痰細胞診

年 度	H15(2003)	H16(2004)	H17(2005)
全 国	0.100%	0.085%	0.083%
三重 県	0.036%	0.193%	0.240%
香川 県	0.148%	0.067%	0.223%
徳島 県	0.159%	0.086%	0.215%
岩手 県	0.117%	0.182%	0.193%
北海 道	0.101%	0.184%	0.185%
新潟 県	0.136%	0.115%	0.180%
長崎 県	0.310%	0.332%	0.175%
富山 県	0.244%	0.163%	0.172%
奈良 県	0.091%	0.160%	0.171%
岡山 県	0.068%	0.072%	0.167%
広島 県	0.095%	0.072%	0.160%
石川 県	0.398%	0.219%	0.152%
沖縄 県	0.051%	0.234%	0.149%
宮城 県	0.136%	0.135%	0.146%
京都 府	0.128%	0.033%	0.144%
青森 県	0.108%	0.132%	0.142%
滋賀 県	0.057%	-	0.140%
山口 県	0.263%	0.197%	0.134%
島根 県	0.062%	0.040%	0.114%
福島 県	0.109%	0.125%	0.113%
神奈川 県	0.030%	0.040%	0.112%
愛知 県	0.129%	0.109%	0.109%
熊本 県	0.120%	0.114%	0.096%
佐賀 県	0.101%	0.135%	0.095%
群馬 県	0.095%	0.083%	0.092%
和歌山 県	0.131%	0.032%	0.092%
兵庫 県	0.116%	0.108%	0.085%
全 国	0.100%	0.085%	0.083%
鹿児島 県	0.120%	0.131%	0.079%
静岡 県	0.129%	0.097%	0.079%
福岡 県	0.109%	0.048%	0.078%
山形 県	0.060%	0.066%	0.077%
愛媛 県	-	-	0.075%
長野 県	0.068%	0.087%	0.072%
大阪 府	0.089%	0.083%	0.068%
東京 都	0.064%	0.034%	0.066%
茨城 県	0.049%	0.064%	0.064%
栃木 県	0.025%	0.134%	0.063%
岐阜 県	0.101%	0.056%	0.062%
鳥取 県	0.132%	0.153%	0.054%
千葉 県	0.081%	0.031%	0.040%
埼玉 県	0.095%	0.067%	0.037%
宮崎 県	0.100%	0.111%	0.036%
秋田 県	0.039%	0.094%	0.033%
大分 県	-	0.015%	0.006%
福井 県	-	0.213%	-
山梨 県	0.013%	0.127%	-
高知 県	-	-	-

平成17(2005)年度：肺がん検診 がん発見率
(胸部エックス線検査及び喀痰細胞診)



がん発見率（がんが発見された者数 / 受診者数：％）

出典：地域保健・老人保健事業報告

肺がん検診の都道府県別実績 平成17(2005)年度

	受診率 (受診者数 / 対象者数)	要精検率 (要精検者数 / 受診者数)			精検受診率 (精検受診者 / 要精検者数)			がん発見率 (がんが発見された者数 / 受診者数)		
		胸部エックス線 検査のみ	喀痰細胞診のみ	胸部エックス線検査 及び喀痰細胞診	胸部エックス線 検査のみ	喀痰細胞診のみ	胸部エックス線検査 及び喀痰細胞診	胸部エックス線 検査のみ	喀痰細胞診のみ	胸部エックス線検査 及び喀痰細胞診
全 国	22.3%	2.8%	1.1%	2.7%	72.3%	59.8%	67.3%	0.045%	0.017%	0.083%
北 海 道	15.1%	3.5%	12.5%	5.0%	83.3%	0.0%	84.1%	0.047%	0.000%	0.185%
青 森 県	29.6%	1.9%	1.0%	0.7%	82.7%	100.0%	76.9%	0.041%	0.481%	0.142%
岩 手 県	37.6%	3.4%	1.5%	4.3%	81.1%	81.8%	76.8%	0.050%	0.278%	0.193%
宮 城 県	46.0%	2.1%	0.0%	2.6%	81.9%	-	83.8%	0.040%	0.000%	0.146%
秋 田 県	33.6%	3.9%	0.0%	3.1%	64.2%	-	66.4%	0.071%	0.000%	0.033%
山 形 県	46.2%	2.5%	1.2%	3.6%	77.3%	100.0%	82.4%	0.051%	0.000%	0.077%
福 島 県	43.6%	3.7%	0.5%	4.5%	80.4%	33.3%	82.3%	0.057%	0.000%	0.113%
茨 城 県	33.7%	2.5%	0.0%	1.3%	68.8%	-	67.5%	0.030%	0.000%	0.064%
栃 木 県	32.6%	2.4%	3.0%	4.5%	61.7%	0.0%	51.1%	0.035%	0.000%	0.063%
群 馬 県	36.0%	1.2%	0.0%	1.5%	88.0%	-	87.8%	0.037%	0.000%	0.092%
埼 玉 県	16.0%	3.0%	0.8%	3.3%	54.1%	32.3%	31.0%	0.025%	0.000%	0.037%
千 葉 県	34.7%	2.0%	0.7%	0.6%	58.4%	91.7%	80.6%	0.023%	0.000%	0.040%
東 京 都	6.0%	3.0%	6.6%	3.7%	42.1%	0.0%	48.9%	0.029%	0.000%	0.066%
神 奈 川 県	15.2%	3.2%	0.3%	5.1%	54.5%	72.7%	74.9%	0.048%	0.000%	0.112%
新 潟 県	38.5%	3.5%	0.0%	4.6%	88.3%	-	83.4%	0.044%	0.000%	0.180%
富 山 県	42.2%	2.7%	0.0%	3.9%	84.9%	-	78.1%	0.100%	0.000%	0.172%
石 川 県	26.7%	1.7%	0.0%	1.0%	86.3%	-	77.4%	0.066%	0.000%	0.152%
福 井 県	29.2%	6.3%	0.1%	1.6%	70.7%	100.0%	88.9%	0.055%	0.000%	0.000%
山 梨 県	40.2%	2.6%	0.7%	1.2%	70.9%	50.0%	87.8%	0.038%	0.000%	0.000%
長 野 県	18.7%	3.7%	29.6%	3.1%	77.0%	100.0%	73.1%	0.047%	0.000%	0.072%
岐 阜 県	28.1%	2.9%	0.0%	3.8%	81.1%	-	70.6%	0.047%	0.000%	0.062%
静 岡 県	45.7%	2.4%	1.4%	2.6%	74.6%	40.0%	72.3%	0.038%	0.000%	0.079%
愛 知 県	35.2%	2.9%	0.1%	3.0%	72.3%	100.0%	76.6%	0.046%	0.000%	0.109%
三 重 県	15.4%	3.5%	0.0%	4.6%	47.9%	-	66.7%	0.054%	0.000%	0.240%
滋 賀 県	9.7%	0.4%	0.0%	1.0%	90.0%	-	100.0%	0.037%	0.000%	0.140%
京 都 府	12.7%	1.2%	0.0%	2.1%	85.2%	-	84.9%	0.046%	0.000%	0.144%
大 阪 府	8.2%	2.7%	0.0%	2.7%	66.2%	-	67.9%	0.057%	0.000%	0.068%
兵 庫 県	22.6%	4.0%	0.0%	4.2%	72.4%	-	66.0%	0.061%	0.000%	0.085%
奈 良 県	5.7%	4.5%	0.9%	6.7%	86.1%	100.0%	86.6%	0.048%	0.000%	0.171%
和 歌 山 県	29.3%	2.6%	0.0%	5.9%	72.2%	-	78.1%	0.032%	0.000%	0.092%
鳥 取 県	28.1%	3.3%	0.0%	2.6%	80.9%	-	86.3%	0.087%	0.000%	0.054%
島 根 県	22.6%	3.7%	2.1%	5.2%	77.8%	100.0%	71.4%	0.035%	0.000%	0.114%
岡 山 県	43.6%	2.4%	0.0%	3.1%	66.4%	-	72.0%	0.038%	0.000%	0.167%
広 島 県	16.1%	4.2%	3.4%	8.6%	75.7%	60.0%	52.8%	0.065%	0.000%	0.160%
山 口 県	26.5%	2.0%	0.0%	1.8%	88.1%	-	82.5%	0.064%	0.000%	0.134%
徳 島 県	12.3%	2.4%	-	1.9%	81.5%	-	95.6%	0.049%	0.000%	0.215%
香 川 県	30.5%	2.2%	0.3%	1.4%	81.8%	100.0%	84.1%	0.052%	0.000%	0.223%
愛 媛 県	19.6%	4.5%	0.0%	1.3%	80.4%	-	100.0%	0.045%	0.000%	0.075%
高 知 県	26.7%	2.1%	0.0%	-	89.1%	-	-	0.058%	0.000%	0.000%
福 岡 県	13.5%	3.2%	3.2%	5.4%	78.5%	88.5%	78.1%	0.056%	0.121%	0.078%
佐 賀 県	43.5%	2.8%	0.0%	3.2%	77.2%	-	81.5%	0.038%	0.000%	0.095%
長 崎 県	24.3%	2.6%	3.1%	3.2%	69.9%	60.0%	73.9%	0.058%	0.000%	0.175%
熊 本 県	35.4%	3.5%	3.2%	5.0%	79.6%	100.0%	80.9%	0.052%	0.000%	0.096%
大 分 県	64.8%	1.7%	0.0%	0.1%	70.0%	-	55.0%	0.036%	0.000%	0.006%
宮 崎 県	10.5%	1.2%	0.0%	1.7%	78.4%	-	87.2%	0.011%	0.000%	0.036%
鹿 児 島 県	24.3%	1.2%	0.1%	1.0%	81.5%	0.0%	75.3%	0.037%	0.000%	0.079%
沖 縄 県	23.1%	3.6%	0.0%	4.0%	81.3%	-	70.0%	0.057%	0.000%	0.149%

出典：地域保健・老人保健事業報告

平成18年度に全国の市で実施されたがん検診について(肺がん)

	自治体(市)数	割合(%)
0) 未実施	24	4.0%
1) 胸部X線検査	570	93.9%
2) 喀痰細胞診(一部でも可)	511	84.2%
3) CT検査	3	0.5%
4) ヘリカル(らせん)CT	30	4.9%
5) その他	3	0.5%
合計	1,141	188.0%

出典: がん検診の受診率向上に向けた有効な手段の開発に関する研究
 (平成18年度厚生労働省老人保健事業推進費等補助金)
 全ての市(781市)を対象に調査。回答率77.7%(607市)

各がん検診の実施状況

	胃がん	子宮がん	肺がん	乳がん	大腸がん
国の指針どおりに実施している市町村	2,266 (99.7%)	2,265 (99.6%)	2,047 (90.1%)	1,897 (83.5%)	2,249 (98.9%)
国の指針どおりに実施していない市町村	7 (0.3%)	8 (0.4%)	226 (9.9%)	375 (16.5%)	24 (1.1%)
不明・無回答	0 (0.0%)	0 (0.0%)	0 (0.0%)	0 (0.0%)	0 (0.0%)
合計	2,273 (100.0%)	2,273 (100.0%)	2,273 (100.0%)	2,273 (100.0%)	2,273 (100.0%)

出典：市町村におけるがん検診の実施状況等の調査結果
(平成18年1月)

国の指針どおり実施していない理由

	理由	計		(参考) 国の指針	
実施していない 市町村	他に優先すべき事業があるため	40	109	226	40歳以上 問診 胸部X線検査 喀痰細胞診
	有効性が不十分であるため	22			
	予算を確保できないため	21			
	今後、実施予定	9			
	発症予防に力を入れているため	5			
	実施を検討中	3			
	実施できる施設が少ないため	2			
	受診者が少ないため	2			
	記載なし	5			
何らかの形で 実施している市町村	X線のみ	81	117		
	ヘリカルCT・CT等	34			
	結核健診	12			
	喀痰検査のみ	1			
	その他 ¹	1			

出典：市町村におけるがん検診の実施状況等の調査結果
(平成18年1月)

国の指針以外の方法(複数回答可)

	市町村数
胃がん検診(ペプシノゲン法)	29 (1.3%)
胃がん検診(胃カメラ検査)	65 (2.9%)
肺がん検診(CT検査)	15 (0.7%)
肺がん検診(ヘリカルCT検査)	99 (4.4%)
乳がん検診(エコー検査)	482 (21.2%)
前立腺がん検診(PSA検査)	957 (42.1%)
肝がん検査(エコー検査)	26 (1.1%)
甲状腺がん検診(エコー検査)	8 (0.4%)
その他*	1,548 (68.1%)
回答のあった市町村(再掲)	2,273(100.0%)

出典:市町村におけるがん検診の実施状況等の調査結果
(平成18年1月)

受診時の費用負担額(肺がん)

	集団検診	保健所検診	医療機関 (一括)	医療機関 (個別)
無料	873 (44.1%)	8 (47.1%)	46 (30.1%)	84 (27.3%)
1～500円	812 (41.0%)	6 (35.3%)	50 (32.7%)	89 (28.9%)
501～1,000円	210 (10.6%)	3 (17.6%)	35 (22.9%)	83 (26.9%)
1,001～1,500円	38 (1.9%)	0 (0.0%)	9 (5.9%)	23 (7.5%)
1,501～2,000円	20 (1.0%)	0 (0.0%)	5 (3.3%)	9 (2.9%)
2,001～2,500円	10 (0.5%)	0 (0.0%)	2 (1.3%)	4 (1.3%)
2,501円以上	16 (0.8%)	0 (0.0%)	6 (3.9%)	16 (5.2%)
合計	1,979 (100.0%)	17 (100.0%)	153 (100.0%)	308 (100.0%)

出典：市町村におけるがん検診の実施状況等の調査結果
(平成18年1月)

諸外国のがん検診の制度について

1. 国が関与

	アメリカ	イギリス	フランス	ドイツ	カナダ	オランダ	フィンランド
乳がん							
子宮頸がん							
大腸がん							
前立腺がん							
胃がん							
肺がん							

出典：諸外国のがん検診の制度等に関する調査結果
(平成18年5月)

諸外国のがん検診の制度について

2. 地方自治体が関与

	アメリカ	イギリス	フランス	ドイツ	カナダ	オランダ	フィンランド
乳がん							
子宮頸がん							
大腸がん							
前立腺がん							
胃がん							
肺がん							

出典：諸外国のがん検診の制度等に関する調査結果
(平成18年5月)