

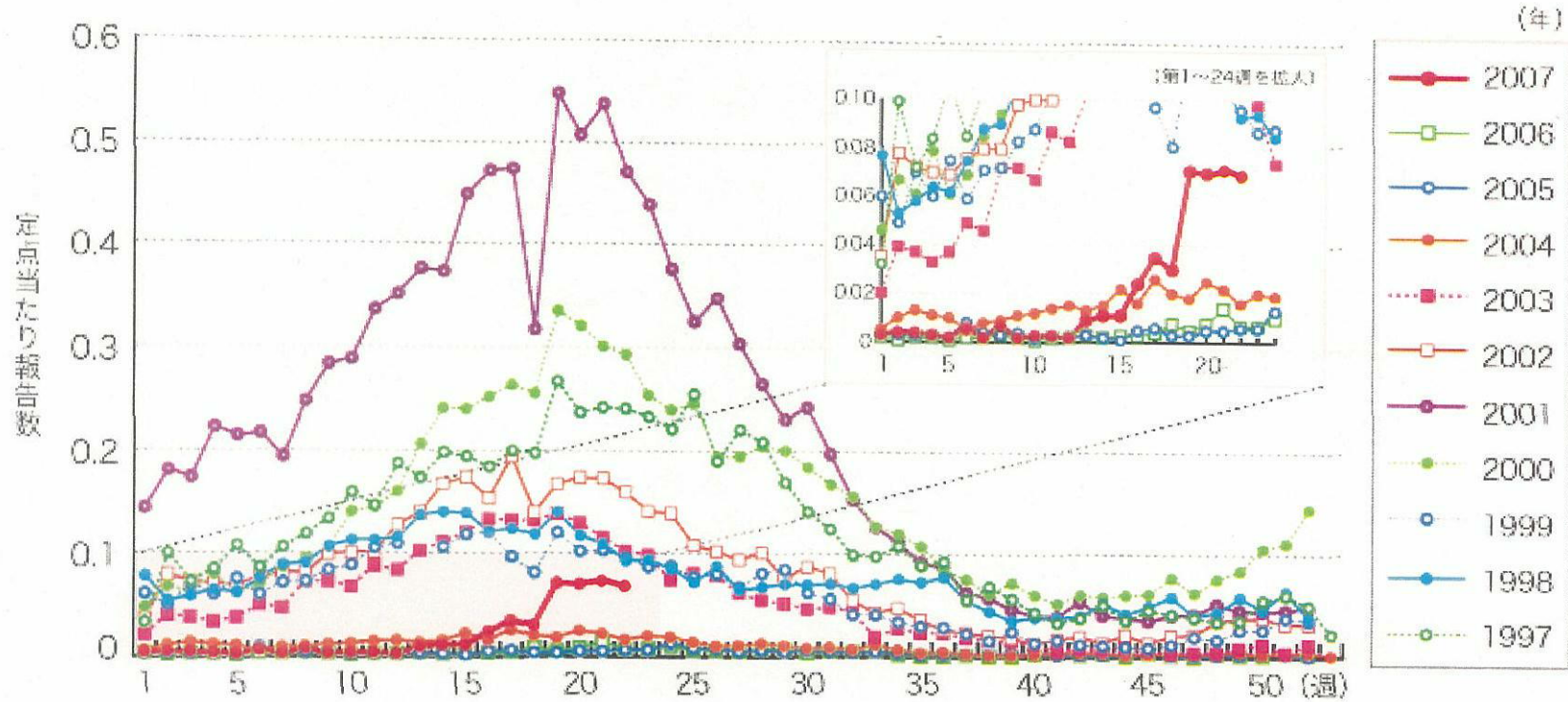
麻しんの発生状況について

(平成 19 年 6 月 14 日)

厚生労働省健康局結核感染症課

麻しん

第22週（平成19年5月28日～6月3日）



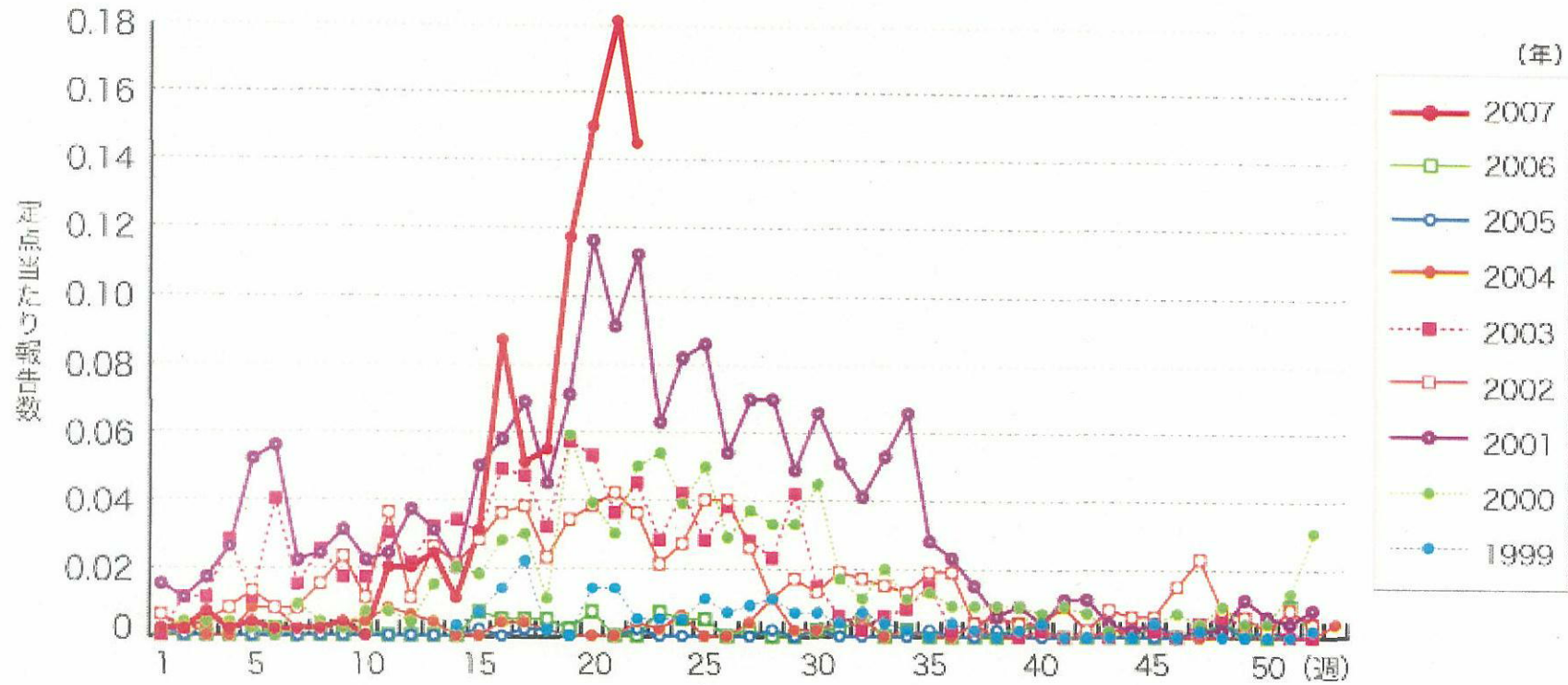
麻しんの年別・週別発生状況（1997年～2007年第22週）

小児科定点
約3,000箇所

週	1	2	3	4	5	6	7	8	9	10	11	12	13	14	15	16	17	18	19	20	21	22
報告数	8	11	13	9	7	18	7	22	5	8	10	6	26	32	34	71	103	88	214	210	215	204

成人麻しん

第22週（平成19年5月28日～6月3日）



成人麻しんの年別・週別発生状況（1999年～2007年第22週）

基幹定点
約450箇所

週	1	2	3	4	5	6	7	8	9	10	11	12	13	14	15	16	17	18	19	20	21	22
報告数	1	1	3	1	2	1	1	1	2	0	9	9	11	5	14	39	23	25	53	68	82	65

麻しん・成人麻しん報告数・定点当り報告数、都道府県(総数)

第1-22週 累計(平成19年01月01日~06月03日)

区分	麻しん		成人麻しん	
	報告数	定点当り	報告数	定点当り
総 数	1,321	0.41	416	0.90
北海道	70	0.50	14	0.63
青森県	2	0.04	1	0.17
岩手県	1	0.03	7	0.35
宮城県	43	0.72	47	3.90
秋田県	2	0.06	1	0.13
山形県	2	0.06	8	0.80
福島県	5	0.10	6	0.86
茨城県	25	0.32	8	0.69
栃木県	52	1.11	2	0.28
群馬県	12	0.21	8	1.02
埼玉県	249	1.60	30	3.33
千葉県	211	1.72	11	1.23
東京都	193	1.33	157	6.46
神奈川県	124	0.64	45	5.39
新潟県	6	0.11	6	0.50
富山県	0	0.00	1	0.20
石川県	2	0.07	3	0.60
福井県	6	0.27	2	0.34
山梨県	30	1.26	5	0.50
長野県	20	0.37	11	1.00
岐阜県	5	0.10	2	0.40
静岡県	6	0.06	1	0.11
愛知県	25	0.16	2	0.18
三重県	4	0.08	1	0.11
滋賀県	3	0.09	0	0.00
京都府	4	0.04	0	0.00
大阪府	51	0.28	8	0.63
兵庫県	18	0.16	3	0.26
奈良県	2	0.06	0	0.00
和歌山県	8	0.25	4	0.36
鳥取県	0	0.00	0	0.00
島根県	5	0.21	6	0.75
岡山県	15	0.28	1	0.20
広島県	31	0.43	9	0.43
山口県	1	0.02	0	0.00
徳島県	17	0.79	0	0.00
香川県	16	0.53	1	0.20
愛媛県	1	0.03	0	0.00
高知県	0	0.00	1	0.14
福岡県	21	0.18	2	0.14
佐賀県	4	0.16	0	0.00
長崎県	1	0.02	0	0.00
熊本県	1	0.02	1	0.07
大分県	3	0.09	1	0.09
宮崎県	1	0.03	0	0.00
鹿児島県	23	0.41	0	0.00
沖縄県	0	0.00	0	0.00

※第1-22週報による公表数値を都道府県ごとに合計した数値である。

麻しん・成人麻しん報告数・定点当り報告数、都道府県(総数)

第22週(平成19年05月28日～06月03日)

区分	麻しん		成人麻しん	
	報告数	定点当り	報告数	定点当り
総数	204	0.07	65	0.14
北海道	17	0.12	2	0.09
青森県	-	-	1	0.17
岩手県	-	-	-	-
宮城県	1	0.02	9	0.75
秋田県	-	-	-	-
山形県	1	0.03	-	-
福島県	2	0.04	2	0.29
茨城県	1	0.01	-	-
栃木県	2	0.04	-	-
群馬県	1	0.02	1	0.13
埼玉県	27	0.17	2	0.22
千葉県	44	0.35	1	0.13
東京都	22	0.15	23	1
神奈川県	29	0.15	12	1.33
新潟県	2	0.03	2	0.17
富山県	-	-	-	-
石川県	-	-	1	0.2
福井県	2	0.09	1	0.17
山梨県	4	0.17	1	0.1
長野県	1	0.02	1	0.09
岐阜県	-	-	-	-
静岡県	2	0.02	-	-
愛知県	6	0.03	-	-
三重県	1	0.02	-	-
滋賀県	-	-	-	-
京都府	-	-	-	-
大阪府	8	0.04	1	0.07
兵庫県	-	-	-	-
奈良県	-	-	-	-
和歌山県	1	0.03	-	-
鳥取県	-	-	-	-
島根県	1	0.04	-	-
岡山県	5	0.09	-	-
広島県	5	0.07	5	0.24
山口県	-	-	-	-
徳島県	2	0.1	-	-
香川県	1	0.03	-	-
愛媛県	1	0.03	-	-
高知県	-	-	-	-
福岡県	9	0.08	-	-
佐賀県	1	0.04	-	-
長崎県	-	-	-	-
熊本県	1	0.02	-	-
大分県	-	-	-	-
宮崎県	-	-	-	-
鹿児島県	4	0.07	-	-
沖縄県	-	-	-	-

平成19年6月8日
 厚生労働省健康局結核感染症課
 滝本 感染症情報管理室長
 (担当) 末政、宮本 (内線2380)
 直通 03-3595-2257

麻しん及び成人麻しん施設別発生状況に係る調査について (第2報)

麻しん及び成人麻しんの最近の発生状況に鑑み、5月27日から6月2日までの学校における休校数等について標記調査を実施し、調査結果を集計したのでお知らせします。

なお、次回集計結果については、6月3日から6月9日までの発生状況につき、6月15日(金)に公表する予定ですので申し添えます。

麻しん及び成人麻しん施設別発生状況〈全国〉

第2報

今週 平成19年5月27日～6月2日

累計 平成19年4月 1日～6月2日

	休校数		学年閉鎖校数		学級閉鎖校数		計	
	今週	累計	今週	累計	今週	累計	今週	累計
幼稚園・保育所	2	2	0	0	0	0	2	2
小学校	3	6	3	4	2	3	8	13
中学校	1	9	4	11	0	2	5	22
高等学校	12	34	2	10	7	10	21	54
特別支援学校	2	3	0	0	0	0	2	3
大学	25	54	0	1	2	3	27	58
短期大学	3	4	0	0	0	0	3	4
高等専門学校	9	18	0	0	3	3	12	21
その他	8	13	0	0	0	1	8	14
計	65	143	9	26	14	22	88	191

麻しんに関する情報については、以下をご覧ください。

◎厚生労働省HP「麻しん(はしか)に関するQ&A」

<http://www.mhlw.go.jp/qa/kenkou/hashika/index.html>

◎国立感染症研究所HP「麻疹が流行しています」

<http://idsc.nih.go.jp/disease/measles/index.html>

麻しん及び成人麻しん施設別発生状況（第2報 全施設合計）

今週 H19. 5.27 - H19. 6. 2
累計 H19. 4. 1 - H19. 6. 2

	施設数		休校数		学年閉鎖 学校数		学級閉鎖 学校数		在籍者数		患者数		うち欠席者数	
	今週	累計	今週	累計	今週	累計	今週	累計	今週	累計	今週	累計	今週	累計
北海道	1	4	0	3	1	1	0	0	274	1,324	11	43	11	41
青森	4	4	4	4	0	0	0	0	1,104	1,104	15	15	15	15
岩手	0	1	0	0	0	0	1	0	0	78	0	1	0	1
宮城	5	7	2	3	2	3	1	1	1,889	2,064	8	24	8	24
秋田	0	0	0	0	0	0	0	0	0	0	0	0	0	0
山形	0	0	0	0	0	0	0	0	0	0	0	0	0	0
福島	4	6	4	6	0	0	0	0	6,085	8,122	11	24	11	24
茨城	0	0	0	0	0	0	0	0	0	0	0	0	0	0
栃木	0	0	0	0	0	0	0	0	0	0	0	0	0	0
群馬	2	3	2	3	0	0	0	0	2,063	2,913	2	2	2	3
埼玉	0	11	0	4	0	3	0	4	0	5,741	0	28	0	35
千葉	6	10	5	9	1	1	0	0	5,379	16,846	49	189	49	189
東京	31	87	22	64	3	15	6	8	-	-	253	1,054	0	0
神奈川	1	2	1	2	0	0	0	0	933	1,553	28	29	19	20
新潟	1	1	0	0	0	0	1	1	40	40	6	6	6	6
富山	0	1	0	1	0	0	0	0	0	529	0	1	0	1
石川	1	2	1	1	0	0	0	1	151	168	1	2	1	2
福井	0	0	0	0	0	0	0	0	0	0	0	0	0	0
山梨	1	3	1	3	0	0	0	0	848	3,806	3	23	3	13
長野	0	3	0	3	0	0	0	0	0	591	0	51	0	35
岐阜	0	0	0	0	0	0	0	0	0	0	0	0	0	0
静岡	0	1	0	1	0	0	0	0	0	344	0	4	0	4
愛知	0	0	0	0	0	0	0	0	0	0	0	0	0	0
三重	0	0	0	0	0	0	0	0	0	0	0	0	0	0
滋賀	0	0	0	0	0	0	0	0	0	0	0	0	0	0
京都	0	0	0	0	0	0	0	0	0	0	0	0	0	0
大阪	1	4	1	4	0	0	0	0	3,199	6,723	2	42	2	42
兵庫	1	1	1	1	0	0	0	0	20,029	20,029	4	4	4	4
奈良	2	3	2	3	0	0	0	0	1,511	2,934	2	4	2	4
和歌山	1	1	1	1	0	0	0	0	73	73	2	2	2	2
鳥取	0	0	0	0	0	0	0	0	0	0	0	0	0	0
島根	0	0	0	0	0	0	0	0	0	0	0	0	0	0
岡山	3	4	1	2	0	0	2	2	1,970	2,808	4	15	4	15
広島	0	0	0	0	0	0	0	0	0	0	0	0	0	0
山口	0	0	0	0	0	0	0	0	0	0	0	0	0	0
徳島	0	0	0	0	0	0	0	0	0	0	0	0	0	0
香川	0	0	0	0	0	0	0	0	0	0	0	0	0	0
愛媛	1	1	0	0	0	0	1	1	1,344	1,344	7	7	7	7
高知	0	0	0	0	0	0	0	0	0	0	0	0	0	0
福岡	0	1	0	1	0	0	0	0	0	135	0	2	0	2
佐賀	1	1	0	0	1	1	0	0	93	93	4	4	3	3
長崎	0	0	0	0	0	0	0	0	0	0	0	0	0	0
熊本	0	0	0	0	0	0	0	0	0	0	0	0	0	0
大分	0	0	0	0	0	0	0	0	0	0	0	0	0	0
宮崎	0	0	0	0	0	0	0	0	0	0	0	0	0	0
鹿児島	2	2	1	1	0	0	1	1	8,437	8,437	6	6	8	8
沖縄	0	0	0	0	0	0	0	0	0	0	0	0	0	0
別	札幌	0	0	0	0	0	0	0	0	0	0	0	0	0
	仙台	1	2	1	2	0	0	0	3,200	8,841	4	5	4	5
	さいたま	0	0	0	0	0	0	0	0	0	0	0	0	0
	千葉	2	3	0	0	0	0	2	704	1,127	18	26	15	18
	川崎	2	4	1	3	1	1	0	979	22,979	16	59	23	66
	横浜	4	7	4	7	0	0	0	1,523	21,826	16	50	0	0
	新潟	0	0	0	0	0	0	0	0	0	0	0	0	0
	静岡	0	0	0	0	0	0	0	0	0	0	0	0	0
	浜松	0	0	0	0	0	0	0	0	0	0	0	0	0
	名古屋	1	1	1	1	0	0	0	758	758	5	5	5	5
掲	京都	0	0	0	0	0	0	0	0	0	0	0	0	0
	大阪	3	3	3	3	0	0	0	8,434	8,434	8	8	8	8
	堺	1	1	1	1	0	0	0	843	843	4	4	4	4
	神戸	4	4	4	4	0	0	0	22,740	22,740	6	6	5	5
	広島	0	1	0	1	0	0	0	0	171	0	15	0	9
	北九州	0	0	0	0	0	0	0	0	0	0	0	0	0
	福岡	1	1	1	1	0	0	0	885	885	11	11	11	11
計	88	191	65	143	9	26	14	22	95,488	176,403	506	1,771	232	631

1. 同一施設で同一週に休校、学年閉鎖、学級閉鎖が重複した場合は、休校、学年閉鎖、学級閉鎖の優先順位により計上。
2. 在籍者数、患者数及び欠席者数（以下「患者数等」という。）は、次により計上。
 - (1) 学級閉鎖を行った場合の患者数等は、当該閉鎖される直前の学級の患者数等である。
 - (2) 学年閉鎖を行った場合の患者数等は、当該閉鎖される直前の学年の患者数等である。
 - (3) 休校の措置がとられた場合の患者数等は、当該休校となる直前の学校の患者数等である。

麻しん及び成人麻しん施設別発生状況（幼稚園・保育所）

今週 H19. 5.27 - H19. 6. 2
累計 H19. 4. 1 - H19. 6. 2

	施設数		休校数		学年閉鎖学校数		学級閉鎖学校数		在籍者数		患者数		うち欠席者数		
	今週	累計	今週	累計	今週	累計	今週	累計	今週	累計	今週	累計	今週	累計	
北海道	0	0	0	0	0	0	0	0	0	0	0	0	0	0	
青森	0	0	0	0	0	0	0	0	0	0	0	0	0	0	
岩手	0	0	0	0	0	0	0	0	0	0	0	0	0	0	
宮城	0	0	0	0	0	0	0	0	0	0	0	0	0	0	
秋田	0	0	0	0	0	0	0	0	0	0	0	0	0	0	
山形	0	0	0	0	0	0	0	0	0	0	0	0	0	0	
福島	0	0	0	0	0	0	0	0	0	0	0	0	0	0	
茨城	0	0	0	0	0	0	0	0	0	0	0	0	0	0	
栃木	0	0	0	0	0	0	0	0	0	0	0	0	0	0	
群馬	0	0	0	0	0	0	0	0	0	0	0	0	0	0	
埼玉	0	0	0	0	0	0	0	0	0	0	0	0	0	0	
千代田	1	1	1	1	0	0	0	0	156	156	1	1	1	1	
東京都	0	0	0	0	0	0	0	0	0	0	0	0	0	0	
神奈川県	0	0	0	0	0	0	0	0	0	0	0	0	0	0	
新潟県	0	0	0	0	0	0	0	0	0	0	0	0	0	0	
富山県	0	0	0	0	0	0	0	0	0	0	0	0	0	0	
石川県	0	0	0	0	0	0	0	0	0	0	0	0	0	0	
福井県	0	0	0	0	0	0	0	0	0	0	0	0	0	0	
山梨県	0	0	0	0	0	0	0	0	0	0	0	0	0	0	
長野県	0	0	0	0	0	0	0	0	0	0	0	0	0	0	
岐阜県	0	0	0	0	0	0	0	0	0	0	0	0	0	0	
静岡県	0	0	0	0	0	0	0	0	0	0	0	0	0	0	
愛知県	0	0	0	0	0	0	0	0	0	0	0	0	0	0	
三重県	0	0	0	0	0	0	0	0	0	0	0	0	0	0	
滋賀県	0	0	0	0	0	0	0	0	0	0	0	0	0	0	
京都府	0	0	0	0	0	0	0	0	0	0	0	0	0	0	
大阪府	0	0	0	0	0	0	0	0	0	0	0	0	0	0	
兵庫県	0	0	0	0	0	0	0	0	0	0	0	0	0	0	
奈良県	0	0	0	0	0	0	0	0	0	0	0	0	0	0	
和歌山県	0	0	0	0	0	0	0	0	0	0	0	0	0	0	
鳥取県	0	0	0	0	0	0	0	0	0	0	0	0	0	0	
島根県	0	0	0	0	0	0	0	0	0	0	0	0	0	0	
岡山県	0	0	0	0	0	0	0	0	0	0	0	0	0	0	
広島県	0	0	0	0	0	0	0	0	0	0	0	0	0	0	
山口県	0	0	0	0	0	0	0	0	0	0	0	0	0	0	
徳島県	0	0	0	0	0	0	0	0	0	0	0	0	0	0	
香川県	0	0	0	0	0	0	0	0	0	0	0	0	0	0	
愛媛県	0	0	0	0	0	0	0	0	0	0	0	0	0	0	
高知県	0	0	0	0	0	0	0	0	0	0	0	0	0	0	
福岡県	0	0	0	0	0	0	0	0	0	0	0	0	0	0	
佐賀県	0	0	0	0	0	0	0	0	0	0	0	0	0	0	
長崎県	0	0	0	0	0	0	0	0	0	0	0	0	0	0	
熊本県	0	0	0	0	0	0	0	0	0	0	0	0	0	0	
大分県	0	0	0	0	0	0	0	0	0	0	0	0	0	0	
宮崎県	0	0	0	0	0	0	0	0	0	0	0	0	0	0	
鹿児島県	0	0	0	0	0	0	0	0	0	0	0	0	0	0	
沖縄県	0	0	0	0	0	0	0	0	0	0	0	0	0	0	
別掲	札幌	0	0	0	0	0	0	0	0	0	0	0	0	0	
	仙台	0	0	0	0	0	0	0	0	0	0	0	0	0	
	さいたま	0	0	0	0	0	0	0	0	0	0	0	0	0	
	千葉	0	0	0	0	0	0	0	0	0	0	0	0	0	
	川崎	0	0	0	0	0	0	0	0	0	0	0	0	0	
	横浜	1	1	1	1	0	0	0	0	399	399	1	1	0	0
	新潟	0	0	0	0	0	0	0	0	0	0	0	0	0	0
	静岡	0	0	0	0	0	0	0	0	0	0	0	0	0	0
	浜名	0	0	0	0	0	0	0	0	0	0	0	0	0	0
	名古屋	0	0	0	0	0	0	0	0	0	0	0	0	0	0
掲	京都	0	0	0	0	0	0	0	0	0	0	0	0	0	0
	大阪	0	0	0	0	0	0	0	0	0	0	0	0	0	0
	堺	0	0	0	0	0	0	0	0	0	0	0	0	0	0
	神戸	0	0	0	0	0	0	0	0	0	0	0	0	0	0
	広島	0	0	0	0	0	0	0	0	0	0	0	0	0	0
北九州	0	0	0	0	0	0	0	0	0	0	0	0	0	0	
福岡	0	0	0	0	0	0	0	0	0	0	0	0	0	0	
計	2	2	2	2	0	0	0	0	555	555	2	2	1	1	

1. 同一施設で同一週に休校、学年閉鎖、学級閉鎖が重複した場合は、休校、学年閉鎖、学級閉鎖の優先順位により計上。
2. 在籍者数、患者数及び欠席者数（以下「患者数等」という。）は、次により計上。
 - (1) 学級閉鎖を行った場合の患者数等は、当該閉鎖される直前の学級の患者数等である。
 - (2) 学年閉鎖を行った場合の患者数等は、当該閉鎖される直前の学年の患者数等である。
 - (3) 休校の措置がとられた場合の患者数等は、当該休校となる直前の学校の患者数等である。

麻しん及び成人麻しん施設別発生状況（小学校）

今週 H19. 5.27 - H19. 6. 2
累計 H19. 4. 1 - H19. 6. 2

	施設数		休校数		学年閉鎖 学校数		学級閉鎖 学校数		在籍者数		患者数		うち欠席者数	
	今週	累計	今週	累計	今週	累計	今週	累計	今週	累計	今週	累計	今週	累計
北海道	0	1	0	1	0	0	0	0	0	351	0	19	0	17
青森	0	0	0	0	0	0	0	0	0	0	0	0	0	0
岩手	0	0	0	0	0	0	0	0	0	0	0	0	0	0
宮城	0	0	0	0	0	0	0	0	0	0	0	0	0	0
秋田	0	0	0	0	0	0	0	0	0	0	0	0	0	0
山形	0	0	0	0	0	0	0	0	0	0	0	0	0	0
福島	0	0	0	0	0	0	0	0	0	0	0	0	0	0
茨城	0	0	0	0	0	0	0	0	0	0	0	0	0	0
栃木	0	0	0	0	0	0	0	0	0	0	0	0	0	0
群馬	0	0	0	0	0	0	0	0	0	0	0	0	0	0
埼玉	0	0	0	0	0	0	0	0	0	0	0	0	0	0
千葉	4	5	3	4	1	1	0	0	1,766	2,591	43	61	43	61
東京	1	3	0	1	1	2	0	0	-	-	2	27	0	0
神奈川	0	0	0	0	0	0	0	0	0	0	0	0	0	0
新潟	0	0	0	0	0	0	0	0	0	0	0	0	0	0
富山	0	0	0	0	0	0	0	0	0	0	0	0	0	0
石川	0	0	0	0	0	0	0	0	0	0	0	0	0	0
福井	0	0	0	0	0	0	0	0	0	0	0	0	0	0
山梨	0	0	0	0	0	0	0	0	0	0	0	0	0	0
長野	0	0	0	0	0	0	0	0	0	0	0	0	0	0
岐阜	0	0	0	0	0	0	0	0	0	0	0	0	0	0
静岡	0	0	0	0	0	0	0	0	0	0	0	0	0	0
愛知	0	0	0	0	0	0	0	0	0	0	0	0	0	0
三重	0	0	0	0	0	0	0	0	0	0	0	0	0	0
滋賀	0	0	0	0	0	0	0	0	0	0	0	0	0	0
京都	0	0	0	0	0	0	0	0	0	0	0	0	0	0
大阪	0	0	0	0	0	0	0	0	0	0	0	0	0	0
兵庫	0	0	0	0	0	0	0	0	0	0	0	0	0	0
奈良	0	0	0	0	0	0	0	0	0	0	0	0	0	0
和歌山	0	0	0	0	0	0	0	0	0	0	0	0	0	0
鳥取	0	0	0	0	0	0	0	0	0	0	0	0	0	0
島根	0	0	0	0	0	0	0	0	0	0	0	0	0	0
岡山	0	0	0	0	0	0	0	0	0	0	0	0	0	0
広島	0	0	0	0	0	0	0	0	0	0	0	0	0	0
山口	0	0	0	0	0	0	0	0	0	0	0	0	0	0
徳島	0	0	0	0	0	0	0	0	0	0	0	0	0	0
香川	0	0	0	0	0	0	0	0	0	0	0	0	0	0
愛媛	0	0	0	0	0	0	0	0	0	0	0	0	0	0
高知	0	0	0	0	0	0	0	0	0	0	0	0	0	0
福岡	0	0	0	0	0	0	0	0	0	0	0	0	0	0
佐賀	1	1	0	0	1	1	0	0	93	93	4	4	3	3
長崎	0	0	0	0	0	0	0	0	0	0	0	0	0	0
熊本	0	0	0	0	0	0	0	0	0	0	0	0	0	0
大分	0	0	0	0	0	0	0	0	0	0	0	0	0	0
宮崎	0	0	0	0	0	0	0	0	0	0	0	0	0	0
鹿児島	0	0	0	0	0	0	0	0	0	0	0	0	0	0
沖縄	0	0	0	0	0	0	0	0	0	0	0	0	0	0
別														
札幌	0	0	0	0	0	0	0	0	0	0	0	0	0	0
仙台	0	0	0	0	0	0	0	0	0	0	0	0	0	0
さいたま	0	0	0	0	0	0	0	0	0	0	0	0	0	0
千葉	2	3	0	0	0	0	2	3	704	1,127	18	26	15	18
川崎	0	0	0	0	0	0	0	0	0	0	0	0	0	0
横浜	0	0	0	0	0	0	0	0	0	0	0	0	0	0
新潟	0	0	0	0	0	0	0	0	0	0	0	0	0	0
静岡	0	0	0	0	0	0	0	0	0	0	0	0	0	0
浜松	0	0	0	0	0	0	0	0	0	0	0	0	0	0
名古屋	0	0	0	0	0	0	0	0	0	0	0	0	0	0
京都	0	0	0	0	0	0	0	0	0	0	0	0	0	0
大阪	0	0	0	0	0	0	0	0	0	0	0	0	0	0
堺	0	0	0	0	0	0	0	0	0	0	0	0	0	0
神戸	0	0	0	0	0	0	0	0	0	0	0	0	0	0
広島	0	0	0	0	0	0	0	0	0	0	0	0	0	0
北九州	0	0	0	0	0	0	0	0	0	0	0	0	0	0
福岡	0	0	0	0	0	0	0	0	0	0	0	0	0	0
計	8	13	3	6	3	4	2	3	2,563	4,162	67	137	61	99

- 同一施設で同一週に休校、学年閉鎖、学級閉鎖が重複した場合は、休校、学年閉鎖、学級閉鎖の優先順位により計上。
- 在籍者数、患者数及び欠席者数（以下「患者数等」という。）は、次により計上。
 - 学級閉鎖を行った場合の患者数等は、当該閉鎖される直前の学級の患者数等である。
 - 学年閉鎖を行った場合の患者数等は、当該閉鎖される直前の学年の患者数等である。
 - 休校の措置がとられた場合の患者数等は、当該休校となる直前の学校の患者数等である。

麻疹及び成人麻疹施設別発生状況（中学校）

今週 H19. 5. 27 - H19. 6. 2
累計 H19. 4. 1 - H19. 6. 2

	施設数		休校数		学年閉鎖 学校数		学級閉鎖 学校数		在籍者数		患者数		うち欠席者数		
	今週	累計	今週	累計	今週	累計	今週	累計	今週	累計	今週	累計	今週	累計	
北海道	0	0	0	0	0	0	0	0	0	0	0	0	0	0	
青森	0	0	0	0	0	0	0	0	0	0	0	0	0	0	
岩手	0	0	0	0	0	0	0	0	0	0	0	0	0	0	
宮城	1	3	0	1	1	2	0	0	77	252	4	20	4	20	
秋田	0	0	0	0	0	0	0	0	0	0	0	0	0	0	
山形	0	0	0	0	0	0	0	0	0	0	0	0	0	0	
福島	0	0	0	0	0	0	0	0	0	0	0	0	0	0	
茨城	0	0	0	0	0	0	0	0	0	0	0	0	0	0	
栃木	0	0	0	0	0	0	0	0	0	0	0	0	0	0	
群馬	0	0	0	0	0	0	0	0	0	0	0	0	0	0	
埼玉	0	4	0	1	0	2	0	1	0	502	0	12	0	19	
千葉	0	2	0	2	0	0	0	0	0	1,142	0	94	0	94	
東京	2	11	0	4	2	6	0	1	-	-	11	83	0	0	
神奈川	0	0	0	0	0	0	0	0	0	0	0	0	0	0	
新潟	0	0	0	0	0	0	0	0	0	0	0	0	0	0	
富山	0	0	0	0	0	0	0	0	0	0	0	0	0	0	
石川	0	0	0	0	0	0	0	0	0	0	0	0	0	0	
福井	0	0	0	0	0	0	0	0	0	0	0	0	0	0	
山梨	0	0	0	0	0	0	0	0	0	0	0	0	0	0	
長野	0	0	0	0	0	0	0	0	0	0	0	0	0	0	
岐阜	0	0	0	0	0	0	0	0	0	0	0	0	0	0	
静岡	0	0	0	0	0	0	0	0	0	0	0	0	0	0	
愛知	0	0	0	0	0	0	0	0	0	0	0	0	0	0	
三重	0	0	0	0	0	0	0	0	0	0	0	0	0	0	
滋賀	0	0	0	0	0	0	0	0	0	0	0	0	0	0	
京都	0	0	0	0	0	0	0	0	0	0	0	0	0	0	
大阪	0	0	0	0	0	0	0	0	0	0	0	0	0	0	
兵庫	0	0	0	0	0	0	0	0	0	0	0	0	0	0	
奈良	0	0	0	0	0	0	0	0	0	0	0	0	0	0	
和歌山	0	0	0	0	0	0	0	0	0	0	0	0	0	0	
鳥取	0	0	0	0	0	0	0	0	0	0	0	0	0	0	
島根	0	0	0	0	0	0	0	0	0	0	0	0	0	0	
岡山	0	0	0	0	0	0	0	0	0	0	0	0	0	0	
広島	0	0	0	0	0	0	0	0	0	0	0	0	0	0	
山口	0	0	0	0	0	0	0	0	0	0	0	0	0	0	
徳島	0	0	0	0	0	0	0	0	0	0	0	0	0	0	
香川	0	0	0	0	0	0	0	0	0	0	0	0	0	0	
愛媛	0	0	0	0	0	0	0	0	0	0	0	0	0	0	
高知	0	0	0	0	0	0	0	0	0	0	0	0	0	0	
福岡	0	0	0	0	0	0	0	0	0	0	0	0	0	0	
佐賀	0	0	0	0	0	0	0	0	0	0	0	0	0	0	
長崎	0	0	0	0	0	0	0	0	0	0	0	0	0	0	
熊本	0	0	0	0	0	0	0	0	0	0	0	0	0	0	
大分	0	0	0	0	0	0	0	0	0	0	0	0	0	0	
宮崎	0	0	0	0	0	0	0	0	0	0	0	0	0	0	
鹿児島	0	0	0	0	0	0	0	0	0	0	0	0	0	0	
沖縄	0	0	0	0	0	0	0	0	0	0	0	0	0	0	
別掲	札幌	0	0	0	0	0	0	0	0	0	0	0	0	0	
	仙台	0	0	0	0	0	0	0	0	0	0	0	0	0	
	さいたま	0	0	0	0	0	0	0	0	0	0	0	0	0	
	千葉	0	0	0	0	0	0	0	0	0	0	0	0	0	
	川崎	1	1	0	0	1	1	0	0	199	199	9	9	16	16
	横浜	1	1	1	1	0	0	0	0	760	760	13	13	0	0
	新潟	0	0	0	0	0	0	0	0	0	0	0	0	0	0
	静岡	0	0	0	0	0	0	0	0	0	0	0	0	0	0
	浜松	0	0	0	0	0	0	0	0	0	0	0	0	0	0
	名古屋	0	0	0	0	0	0	0	0	0	0	0	0	0	0
京都	0	0	0	0	0	0	0	0	0	0	0	0	0	0	
大阪	0	0	0	0	0	0	0	0	0	0	0	0	0	0	
堺	0	0	0	0	0	0	0	0	0	0	0	0	0	0	
神戸	0	0	0	0	0	0	0	0	0	0	0	0	0	0	
広島	0	0	0	0	0	0	0	0	0	0	0	0	0	0	
北九州	0	0	0	0	0	0	0	0	0	0	0	0	0	0	
福岡	0	0	0	0	0	0	0	0	0	0	0	0	0	0	
計	5	22	1	9	4	11	0	2	1,036	2,855	37	231	20	149	

1. 同一施設で同一週に休校、学年閉鎖、学級閉鎖が重複した場合は、休校、学年閉鎖、学級閉鎖の優先順位により計上。
2. 在籍者数、患者数及び欠席者数（以下「患者数等」という。）は、次により計上。
 - (1) 学級閉鎖を行った場合の患者数等は、当該閉鎖される直前の学級の患者数等である。
 - (2) 学年閉鎖を行った場合の患者数等は、当該閉鎖される直前の学年の患者数等である。
 - (3) 休校の措置がとられた場合の患者数等は、当該休校となる直前の学校の患者数等である。

麻しん及び成人麻しん施設別発生状況（高等学校）

今週 H19. 5.27 - H19. 6. 2
累計 H19. 4. 1 - H19. 6. 2

	施設数		休校数		学年閉鎖 学校数		学級閉鎖 学校数		在籍者数		患者数		うち欠席者数	
	今週	累計	今週	累計	今週	累計	今週	累計	今週	累計	今週	累計	今週	累計
北海道	1	3	0	2	1	1	0	0	274	973	11	24	11	24
青森	0	0	0	0	0	0	0	0	0	0	0	0	0	0
岩手	0	1	0	0	0	0	0	0	0	78	0	1	0	1
宮城	3	3	1	1	1	1	1	1	790	790	3	3	3	3
秋田	0	0	0	0	0	0	0	0	0	0	0	0	0	0
山形	0	0	0	0	0	0	0	0	0	0	0	0	0	0
福島	1	2	1	2	0	0	0	0	156	906	8	20	8	20
茨城	0	0	0	0	0	0	0	0	0	0	0	0	0	0
栃木	0	0	0	0	0	0	0	0	0	0	0	0	0	0
群馬	0	0	0	0	0	0	0	0	0	0	0	0	0	0
埼玉	0	3	0	1	0	0	0	2	0	706	0	7	0	7
千代田	0	0	0	0	0	0	0	0	0	0	0	0	0	0
東京	6	25	3	14	0	7	3	4	-	-	19	237	0	0
神奈川	1	1	1	1	0	0	0	0	933	933	28	28	19	19
新潟	1	1	0	0	0	0	1	1	40	40	6	6	6	6
富山	0	1	0	1	0	0	0	0	0	529	0	1	0	1
石川	1	1	1	1	0	0	0	0	151	151	1	1	1	1
福井	0	0	0	0	0	0	0	0	0	0	0	0	0	0
山梨	1	2	1	2	0	0	0	0	848	1,557	3	18	3	8
長野	0	2	0	2	0	0	0	0	0	410	0	46	0	30
岐阜	0	0	0	0	0	0	0	0	0	0	0	0	0	0
静岡	0	1	0	1	0	0	0	0	0	344	0	4	0	4
愛知	0	0	0	0	0	0	0	0	0	0	0	0	0	0
三重	0	0	0	0	0	0	0	0	0	0	0	0	0	0
滋賀	0	0	0	0	0	0	0	0	0	0	0	0	0	0
京都	0	0	0	0	0	0	0	0	0	0	0	0	0	0
大阪	0	0	0	0	0	0	0	0	0	0	0	0	0	0
兵庫	0	0	0	0	0	0	0	0	0	0	0	0	0	0
奈良	0	0	0	0	0	0	0	0	0	0	0	0	0	0
和歌山	1	1	1	1	0	0	0	0	73	73	2	2	2	2
鳥取	0	0	0	0	0	0	0	0	0	0	0	0	0	0
島根	0	0	0	0	0	0	0	0	0	0	0	0	0	0
岡山	0	0	0	0	0	0	0	0	0	0	0	0	0	0
広島	0	0	0	0	0	0	0	0	0	0	0	0	0	0
山口	0	0	0	0	0	0	0	0	0	0	0	0	0	0
徳島	0	0	0	0	0	0	0	0	0	0	0	0	0	0
香川	0	0	0	0	0	0	0	0	0	0	0	0	0	0
愛媛	1	1	0	0	0	0	1	1	1,344	1,344	7	7	7	7
高知	0	0	0	0	0	0	0	0	0	0	0	0	0	0
福岡	0	0	0	0	0	0	0	0	0	0	0	0	0	0
佐賀	0	0	0	0	0	0	0	0	0	0	0	0	0	0
長崎	0	0	0	0	0	0	0	0	0	0	0	0	0	0
熊本	0	0	0	0	0	0	0	0	0	0	0	0	0	0
大分	0	0	0	0	0	0	0	0	0	0	0	0	0	0
鹿児島	1	1	0	0	0	0	1	1	36	36	3	3	8	8
沖縄	0	0	0	0	0	0	0	0	0	0	0	0	0	0
別	札幌	0	0	0	0	0	0	0	0	0	0	0	0	0
	仙台	0	0	0	0	0	0	0	0	0	0	0	0	0
	さいたま	0	0	0	0	0	0	0	0	0	0	0	0	0
	千葉	0	0	0	0	0	0	0	0	0	0	0	0	0
	川崎	1	1	1	1	0	0	0	780	780	7	7	7	7
	横浜	0	1	0	1	0	0	0	0	977	0	1	0	0
	新潟	0	0	0	0	0	0	0	0	0	0	0	0	0
	静岡	0	0	0	0	0	0	0	0	0	0	0	0	0
	浜松	0	0	0	0	0	0	0	0	0	0	0	0	0
	名古屋	0	0	0	0	0	0	0	0	0	0	0	0	0
掲	京都	0	0	0	0	0	0	0	0	0	0	0	0	0
	大阪	0	0	0	0	0	0	0	0	0	0	0	0	0
	堺	1	1	1	1	0	0	0	843	843	4	4	4	4
	神戸	0	0	0	0	0	0	0	0	0	0	0	0	0
	広島	0	1	0	1	0	0	0	0	171	0	15	0	9
	北九州	0	0	0	0	0	0	0	0	0	0	0	0	0
	福岡	1	1	1	1	0	0	0	885	885	11	11	11	11
計	21	54	12	34	2	10	7	10	7,153	12,526	113	446	90	172

- 同一施設で同一週に休校、学年閉鎖、学級閉鎖が重複した場合は、休校、学年閉鎖、学級閉鎖の優先順位により計上。
- 在籍者数、患者数及び欠席者数（以下「患者数等」という。）は、次により計上。
 - 学級閉鎖を行った場合の患者数等は、当該閉鎖される直前の学級の患者数等である。
 - 学年閉鎖を行った場合の患者数等は、当該閉鎖される直前の学年の患者数等である。
 - 休校の措置がとられた場合の患者数等は、当該休校となる直前の学校の患者数等である。

麻しん及び成人麻しん施設別発生状況（特別支援学校）

今週 H19. 5. 27 - H19. 6. 2
累計 H19. 4. 1 - H19. 6. 2

	施設数		休校数		学年閉鎖 学校数		学級閉鎖 学校数		在籍者数		患者数		うち欠席者数	
	今週	累計	今週	累計	今週	累計	今週	累計	今週	累計	今週	累計	今週	累計
北海道	0	0	0	0	0	0	0	0	0	0	0	0	0	0
青森	0	0	0	0	0	0	0	0	0	0	0	0	0	0
岩手	0	0	0	0	0	0	0	0	0	0	0	0	0	0
宮城	0	0	0	0	0	0	0	0	0	0	0	0	0	0
秋田	0	0	0	0	0	0	0	0	0	0	0	0	0	0
山形	0	0	0	0	0	0	0	0	0	0	0	0	0	0
福島	0	0	0	0	0	0	0	0	0	0	0	0	0	0
茨城	0	0	0	0	0	0	0	0	0	0	0	0	0	0
栃木	0	0	0	0	0	0	0	0	0	0	0	0	0	0
群馬	0	0	0	0	0	0	0	0	0	0	0	0	0	0
埼玉	0	0	0	0	0	0	0	0	0	0	0	0	0	0
千葉	0	0	0	0	0	0	0	0	0	0	0	0	0	0
東京	1	2	1	2	0	0	0	0	-	-	3	17	0	0
神奈川	0	0	0	0	0	0	0	0	0	0	0	0	0	0
新潟	0	0	0	0	0	0	0	0	0	0	0	0	0	0
富山	0	0	0	0	0	0	0	0	0	0	0	0	0	0
石川	0	0	0	0	0	0	0	0	0	0	0	0	0	0
福井	0	0	0	0	0	0	0	0	0	0	0	0	0	0
山梨	0	0	0	0	0	0	0	0	0	0	0	0	0	0
長野	0	0	0	0	0	0	0	0	0	0	0	0	0	0
岐阜	0	0	0	0	0	0	0	0	0	0	0	0	0	0
静岡	0	0	0	0	0	0	0	0	0	0	0	0	0	0
愛知	0	0	0	0	0	0	0	0	0	0	0	0	0	0
三重	0	0	0	0	0	0	0	0	0	0	0	0	0	0
滋賀	0	0	0	0	0	0	0	0	0	0	0	0	0	0
京都	0	0	0	0	0	0	0	0	0	0	0	0	0	0
大阪	0	0	0	0	0	0	0	0	0	0	0	0	0	0
兵庫	0	0	0	0	0	0	0	0	0	0	0	0	0	0
奈良	1	1	1	1	0	0	0	0	260	260	1	1	1	1
和歌山	0	0	0	0	0	0	0	0	0	0	0	0	0	0
鳥取	0	0	0	0	0	0	0	0	0	0	0	0	0	0
島根	0	0	0	0	0	0	0	0	0	0	0	0	0	0
岡山	0	0	0	0	0	0	0	0	0	0	0	0	0	0
広島	0	0	0	0	0	0	0	0	0	0	0	0	0	0
山口	0	0	0	0	0	0	0	0	0	0	0	0	0	0
徳島	0	0	0	0	0	0	0	0	0	0	0	0	0	0
香川	0	0	0	0	0	0	0	0	0	0	0	0	0	0
愛媛	0	0	0	0	0	0	0	0	0	0	0	0	0	0
高知	0	0	0	0	0	0	0	0	0	0	0	0	0	0
福岡	0	0	0	0	0	0	0	0	0	0	0	0	0	0
佐賀	0	0	0	0	0	0	0	0	0	0	0	0	0	0
長崎	0	0	0	0	0	0	0	0	0	0	0	0	0	0
熊本	0	0	0	0	0	0	0	0	0	0	0	0	0	0
大分	0	0	0	0	0	0	0	0	0	0	0	0	0	0
宮崎	0	0	0	0	0	0	0	0	0	0	0	0	0	0
鹿児島	0	0	0	0	0	0	0	0	0	0	0	0	0	0
沖縄	0	0	0	0	0	0	0	0	0	0	0	0	0	0
別掲	札幌	0	0	0	0	0	0	0	0	0	0	0	0	0
	仙台	0	0	0	0	0	0	0	0	0	0	0	0	0
	さいたま	0	0	0	0	0	0	0	0	0	0	0	0	0
	千葉	0	0	0	0	0	0	0	0	0	0	0	0	0
	川崎	0	0	0	0	0	0	0	0	0	0	0	0	0
	横浜	0	0	0	0	0	0	0	0	0	0	0	0	0
	新潟	0	0	0	0	0	0	0	0	0	0	0	0	0
	静岡	0	0	0	0	0	0	0	0	0	0	0	0	0
	浜松	0	0	0	0	0	0	0	0	0	0	0	0	0
	名古屋	0	0	0	0	0	0	0	0	0	0	0	0	0
京都	0	0	0	0	0	0	0	0	0	0	0	0	0	
大阪	0	0	0	0	0	0	0	0	0	0	0	0	0	
堺	0	0	0	0	0	0	0	0	0	0	0	0	0	
神戸	0	0	0	0	0	0	0	0	0	0	0	0	0	
広島	0	0	0	0	0	0	0	0	0	0	0	0	0	
九州	0	0	0	0	0	0	0	0	0	0	0	0	0	
福岡	0	0	0	0	0	0	0	0	0	0	0	0	0	0
計	2	3	2	3	0	0	0	0	260	260	4	18	1	1

- 同一施設で同一週に休校、学年閉鎖、学級閉鎖が重複した場合は、休校、学年閉鎖、学級閉鎖の優先順位により計上。
- 在籍者数、患者数及び欠席者数（以下「患者数等」という。）は、次により計上。
 - 学級閉鎖を行った場合の患者数等は、当該閉鎖される直前の学級の患者数等である。
 - 学年閉鎖を行った場合の患者数等は、当該閉鎖される直前の学年の患者数等である。
 - 休校の措置がとられた場合の患者数等は、当該休校となる直前の学校の患者数等である。

麻しん及び成人麻しん施設別発生状況 (大学)

今週 H19. 5.27 - H19. 6. 2
累計 H19. 4. 1 - H19. 6. 2

	施設数		休校数		学年閉鎖 学校数		学級閉鎖 学校数		在籍者数		患者数		うち欠席者数		
	今週	累計	今週	累計	今週	累計	今週	累計	今週	累計	今週	累計	今週	累計	
北海道	0	0	0	0	0	0	0	0	0	0	0	0	0	0	
青森	1	1	1	1	0	0	0	0	512	512	12	12	12	12	
岩手	0	0	0	0	0	0	0	0	0	0	0	0	0	0	
宮城	0	0	0	0	0	0	0	0	0	0	0	0	0	0	
秋田	0	0	0	0	0	0	0	0	0	0	0	0	0	0	
山形	0	0	0	0	0	0	0	0	0	0	0	0	0	0	
福島	2	3	2	3	0	0	0	0	5,036	6,323	1	2	1	2	
茨城	0	0	0	0	0	0	0	0	0	0	0	0	0	0	
栃木	0	0	0	0	0	0	0	0	0	0	0	0	0	0	
群馬	2	3	2	3	0	0	0	0	2,063	2,913	2	2	2	3	
埼玉	0	2	0	1	0	1	0	0	0	4,434	0	7	0	7	
千葉	1	2	1	2	0	0	0	0	3,457	12,957	5	33	5	33	
東京	9	26	9	26	0	0	0	0	-	-	171	565	0	0	
神奈川	0	0	0	0	0	0	0	0	0	0	0	0	0	0	
新潟	0	0	0	0	0	0	0	0	0	0	0	0	0	0	
富山	0	0	0	0	0	0	0	0	0	0	0	0	0	0	
石川	0	1	0	0	0	0	0	1	0	17	0	1	0	1	
福井	0	0	0	0	0	0	0	0	0	0	0	0	0	0	
山梨	0	1	0	1	0	0	0	0	0	2,249	0	5	0	5	
長野	0	0	0	0	0	0	0	0	0	0	0	0	0	0	
岐阜	0	0	0	0	0	0	0	0	0	0	0	0	0	0	
静岡	0	0	0	0	0	0	0	0	0	0	0	0	0	0	
愛知	0	0	0	0	0	0	0	0	0	0	0	0	0	0	
三重	0	0	0	0	0	0	0	0	0	0	0	0	0	0	
滋賀	0	0	0	0	0	0	0	0	0	0	0	0	0	0	
京都	0	0	0	0	0	0	0	0	0	0	0	0	0	0	
大阪	1	2	1	2	0	0	0	0	3,199	5,850	2	4	2	4	
兵庫	1	1	1	1	0	0	0	0	20,029	20,029	4	4	4	4	
奈良	1	2	1	2	0	0	0	0	1,251	2,674	1	3	1	3	
和歌山	0	0	0	0	0	0	0	0	0	0	0	0	0	0	
鳥取	0	0	0	0	0	0	0	0	0	0	0	0	0	0	
島根	0	0	0	0	0	0	0	0	0	0	0	0	0	0	
岡山	3	3	1	1	0	0	2	2	1,970	1,970	4	4	4	4	
広島	0	0	0	0	0	0	0	0	0	0	0	0	0	0	
山口	0	0	0	0	0	0	0	0	0	0	0	0	0	0	
徳島	0	0	0	0	0	0	0	0	0	0	0	0	0	0	
香川	0	0	0	0	0	0	0	0	0	0	0	0	0	0	
愛媛	0	0	0	0	0	0	0	0	0	0	0	0	0	0	
高知	0	0	0	0	0	0	0	0	0	0	0	0	0	0	
福岡	0	0	0	0	0	0	0	0	0	0	0	0	0	0	
佐賀	0	0	0	0	0	0	0	0	0	0	0	0	0	0	
長崎	0	0	0	0	0	0	0	0	0	0	0	0	0	0	
熊本	0	0	0	0	0	0	0	0	0	0	0	0	0	0	
大分	0	0	0	0	0	0	0	0	0	0	0	0	0	0	
宮崎	0	0	0	0	0	0	0	0	0	0	0	0	0	0	
鹿児島	1	1	1	1	0	0	0	0	8,401	8,401	3	3	0	0	
沖縄	0	0	0	0	0	0	0	0	0	0	0	0	0	0	
別掲	札幌	0	0	0	0	0	0	0	0	0	0	0	0	0	
	仙台	1	2	1	2	0	0	0	3,200	8,841	4	5	4	5	
	さいたま	0	0	0	0	0	0	0	0	0	0	0	0	0	
	千葉	0	0	0	0	0	0	0	0	0	0	0	0	0	
	川崎	0	2	0	2	0	0	0	0	22,000	0	43	0	43	
	横浜	0	2	0	2	0	0	0	0	19,326	0	33	0	0	
	新潟	0	0	0	0	0	0	0	0	0	0	0	0	0	
	静岡	0	0	0	0	0	0	0	0	0	0	0	0	0	
	浜名	0	0	0	0	0	0	0	0	0	0	0	0	0	0
	名古屋	0	0	0	0	0	0	0	0	0	0	0	0	0	0
京都	0	0	0	0	0	0	0	0	0	0	0	0	0	0	
大阪	1	1	1	1	0	0	0	0	6,011	6,011	5	5	5	5	
堺	0	0	0	0	0	0	0	0	0	0	0	0	0	0	
神戸	3	3	3	3	0	0	0	0	22,638	22,638	5	5	4	4	
広島	0	0	0	0	0	0	0	0	0	0	0	0	0	0	
北九州	0	0	0	0	0	0	0	0	0	0	0	0	0	0	
福岡	0	0	0	0	0	0	0	0	0	0	0	0	0	0	
計	27	58	25	54	0	1	2	3	77,767	147,145	219	736	44	135	

1. 同一施設で同一週に休校、学年閉鎖、学級閉鎖が重複した場合は、休校、学年閉鎖、学級閉鎖の優先順位により計上。
2. 在籍者数、患者数及び欠席者数（以下「患者数等」という。）は、次により計上。
 - (1) 学級閉鎖を行った場合の患者数等は、当該閉鎖される直前の学級の患者数等である。
 - (2) 学年閉鎖を行った場合の患者数等は、当該閉鎖される直前の学年の患者数等である。
 - (3) 休校の措置がとられた場合の患者数等は、当該休校となる直前の学校の患者数等である。

麻しん及び成人麻しん施設別発生状況（短期大学）

今週 H19. 5.27 - H19. 6. 2
累計 H19. 4. 1 - H19. 6. 2

	施設数		休校数		学年閉鎖 学校数		学級閉鎖 学校数		在籍者数		患者数		うち欠席者数	
	今週	累計	今週	累計	今週	累計	今週	累計	今週	累計	今週	累計	今週	累計
北海道	0	0	0	0	0	0	0	0	0	0	0	0	0	0
青森	1	1	1	1	0	0	0	0	539	539	3	3	3	3
岩手	0	0	0	0	0	0	0	0	0	0	0	0	0	0
宮城	0	0	0	0	0	0	0	0	0	0	0	0	0	0
秋田	0	0	0	0	0	0	0	0	0	0	0	0	0	0
山形	0	0	0	0	0	0	0	0	0	0	0	0	0	0
福島	1	1	1	1	0	0	0	0	893	893	2	2	2	2
茨城	0	0	0	0	0	0	0	0	0	0	0	0	0	0
栃木	0	0	0	0	0	0	0	0	0	0	0	0	0	0
群馬	0	0	0	0	0	0	0	0	0	0	0	0	0	0
埼玉	0	0	0	0	0	0	0	0	0	0	0	0	0	0
千葉	0	0	0	0	0	0	0	0	0	0	0	0	0	0
東京	1	1	1	1	0	0	0	0	-	-	9	9	0	0
神奈川	0	0	0	0	0	0	0	0	0	0	0	0	0	0
新潟	0	0	0	0	0	0	0	0	0	0	0	0	0	0
富山	0	0	0	0	0	0	0	0	0	0	0	0	0	0
石川	0	0	0	0	0	0	0	0	0	0	0	0	0	0
福井	0	0	0	0	0	0	0	0	0	0	0	0	0	0
山梨	0	0	0	0	0	0	0	0	0	0	0	0	0	0
長野	0	0	0	0	0	0	0	0	0	0	0	0	0	0
岐阜	0	0	0	0	0	0	0	0	0	0	0	0	0	0
静岡	0	0	0	0	0	0	0	0	0	0	0	0	0	0
愛知	0	0	0	0	0	0	0	0	0	0	0	0	0	0
三重	0	0	0	0	0	0	0	0	0	0	0	0	0	0
滋賀	0	0	0	0	0	0	0	0	0	0	0	0	0	0
京都	0	0	0	0	0	0	0	0	0	0	0	0	0	0
大阪	0	1	0	1	0	0	0	0	0	143	0	0	0	0
兵庫	0	0	0	0	0	0	0	0	0	0	0	0	0	0
奈良	0	0	0	0	0	0	0	0	0	0	0	0	0	0
和歌山	0	0	0	0	0	0	0	0	0	0	0	0	0	0
鳥取	0	0	0	0	0	0	0	0	0	0	0	0	0	0
島根	0	0	0	0	0	0	0	0	0	0	0	0	0	0
岡山	0	0	0	0	0	0	0	0	0	0	0	0	0	0
広島	0	0	0	0	0	0	0	0	0	0	0	0	0	0
山口	0	0	0	0	0	0	0	0	0	0	0	0	0	0
徳島	0	0	0	0	0	0	0	0	0	0	0	0	0	0
香川	0	0	0	0	0	0	0	0	0	0	0	0	0	0
愛媛	0	0	0	0	0	0	0	0	0	0	0	0	0	0
高知	0	0	0	0	0	0	0	0	0	0	0	0	0	0
福岡	0	0	0	0	0	0	0	0	0	0	0	0	0	0
佐賀	0	0	0	0	0	0	0	0	0	0	0	0	0	0
長崎	0	0	0	0	0	0	0	0	0	0	0	0	0	0
熊本	0	0	0	0	0	0	0	0	0	0	0	0	0	0
大分	0	0	0	0	0	0	0	0	0	0	0	0	0	0
宮崎	0	0	0	0	0	0	0	0	0	0	0	0	0	0
鹿児島	0	0	0	0	0	0	0	0	0	0	0	0	0	0
沖縄	0	0	0	0	0	0	0	0	0	0	0	0	0	0
別														
札幌	0	0	0	0	0	0	0	0	0	0	0	0	0	0
仙台	0	0	0	0	0	0	0	0	0	0	0	0	0	0
さいたま	0	0	0	0	0	0	0	0	0	0	0	0	0	0
千葉	0	0	0	0	0	0	0	0	0	0	0	0	0	0
川崎	0	0	0	0	0	0	0	0	0	0	0	0	0	0
横浜	0	0	0	0	0	0	0	0	0	0	0	0	0	0
新潟	0	0	0	0	0	0	0	0	0	0	0	0	0	0
静岡	0	0	0	0	0	0	0	0	0	0	0	0	0	0
浜松	0	0	0	0	0	0	0	0	0	0	0	0	0	0
名古屋	0	0	0	0	0	0	0	0	0	0	0	0	0	0
京都	0	0	0	0	0	0	0	0	0	0	0	0	0	0
大阪	0	0	0	0	0	0	0	0	0	0	0	0	0	0
堺	0	0	0	0	0	0	0	0	0	0	0	0	0	0
神戸	0	0	0	0	0	0	0	0	0	0	0	0	0	0
広島	0	0	0	0	0	0	0	0	0	0	0	0	0	0
九州	0	0	0	0	0	0	0	0	0	0	0	0	0	0
福岡	0	0	0	0	0	0	0	0	0	0	0	0	0	0
計	3	4	3	4	0	0	0	0	1,432	1,575	14	14	5	5

1. 同一施設で同一週に休校、学年閉鎖、学級閉鎖が重複した場合は、休校、学年閉鎖、学級閉鎖の優先順位により計上。

2. 在籍者数、患者数及び欠席者数（以下「患者数等」という。）は、次により計上。

- (1) 学級閉鎖を行った場合の患者数等は、当該閉鎖される直前の学級の患者数等である。
- (2) 学年閉鎖を行った場合の患者数等は、当該閉鎖される直前の学年の患者数等である。
- (3) 休校の措置がとられた場合の患者数等は、当該休校となる直前の学校の患者数等である。

麻しん及び成人麻しん施設別発生状況（高等専門学校）

今週 H19. 5.27 - H19. 6. 2
累計 H19. 4. 1 - H19. 6. 2

	施設数		休校数		学年閉鎖 学校数		学級閉鎖 学校数		在籍者数		患者数		うち欠席者数	
	今週	累計	今週	累計	今週	累計	今週	累計	今週	累計	今週	累計	今週	累計
北海道	0	0	0	0	0	0	0	0	0	0	0	0	0	0
青森	0	0	0	0	0	0	0	0	0	0	0	0	0	0
岩手	0	0	0	0	0	0	0	0	0	0	0	0	0	0
宮城	1	1	1	1	0	0	0	0	1,022	1,022	1	1	1	1
秋田	0	0	0	0	0	0	0	0	0	0	0	0	0	0
山形	0	0	0	0	0	0	0	0	0	0	0	0	0	0
福島	0	0	0	0	0	0	0	0	0	0	0	0	0	0
茨城	0	0	0	0	0	0	0	0	0	0	0	0	0	0
栃木	0	0	0	0	0	0	0	0	0	0	0	0	0	0
群馬	0	0	0	0	0	0	0	0	0	0	0	0	0	0
埼玉	0	0	0	0	0	0	0	0	0	0	0	0	0	0
千葉	0	0	0	0	0	0	0	0	0	0	0	0	0	0
東京	11	19	8	16	0	0	3	3	-	-	38	116	0	0
神奈川	0	0	0	0	0	0	0	0	0	0	0	0	0	0
新潟	0	0	0	0	0	0	0	0	0	0	0	0	0	0
富山	0	0	0	0	0	0	0	0	0	0	0	0	0	0
石川	0	0	0	0	0	0	0	0	0	0	0	0	0	0
福井	0	0	0	0	0	0	0	0	0	0	0	0	0	0
山梨	0	0	0	0	0	0	0	0	0	0	0	0	0	0
長野	0	0	0	0	0	0	0	0	0	0	0	0	0	0
岐阜	0	0	0	0	0	0	0	0	0	0	0	0	0	0
静岡	0	0	0	0	0	0	0	0	0	0	0	0	0	0
愛知	0	0	0	0	0	0	0	0	0	0	0	0	0	0
三重	0	0	0	0	0	0	0	0	0	0	0	0	0	0
滋賀	0	0	0	0	0	0	0	0	0	0	0	0	0	0
京都	0	0	0	0	0	0	0	0	0	0	0	0	0	0
大阪	0	1	0	1	0	0	0	0	0	730	0	38	0	38
兵庫	0	0	0	0	0	0	0	0	0	0	0	0	0	0
奈良	0	0	0	0	0	0	0	0	0	0	0	0	0	0
和歌山	0	0	0	0	0	0	0	0	0	0	0	0	0	0
鳥取	0	0	0	0	0	0	0	0	0	0	0	0	0	0
島根	0	0	0	0	0	0	0	0	0	0	0	0	0	0
岡山	0	0	0	0	0	0	0	0	0	0	0	0	0	0
広島	0	0	0	0	0	0	0	0	0	0	0	0	0	0
山口	0	0	0	0	0	0	0	0	0	0	0	0	0	0
徳島	0	0	0	0	0	0	0	0	0	0	0	0	0	0
香川	0	0	0	0	0	0	0	0	0	0	0	0	0	0
愛媛	0	0	0	0	0	0	0	0	0	0	0	0	0	0
高知	0	0	0	0	0	0	0	0	0	0	0	0	0	0
福岡	0	0	0	0	0	0	0	0	0	0	0	0	0	0
佐賀	0	0	0	0	0	0	0	0	0	0	0	0	0	0
長崎	0	0	0	0	0	0	0	0	0	0	0	0	0	0
熊本	0	0	0	0	0	0	0	0	0	0	0	0	0	0
大宮	0	0	0	0	0	0	0	0	0	0	0	0	0	0
鹿児島	0	0	0	0	0	0	0	0	0	0	0	0	0	0
沖縄	0	0	0	0	0	0	0	0	0	0	0	0	0	0
別														
札幌	0	0	0	0	0	0	0	0	0	0	0	0	0	0
仙台	0	0	0	0	0	0	0	0	0	0	0	0	0	0
さいたま	0	0	0	0	0	0	0	0	0	0	0	0	0	0
千葉	0	0	0	0	0	0	0	0	0	0	0	0	0	0
川崎	0	0	0	0	0	0	0	0	0	0	0	0	0	0
横浜	0	0	0	0	0	0	0	0	0	0	0	0	0	0
新潟	0	0	0	0	0	0	0	0	0	0	0	0	0	0
静岡	0	0	0	0	0	0	0	0	0	0	0	0	0	0
浜松	0	0	0	0	0	0	0	0	0	0	0	0	0	0
名古屋	0	0	0	0	0	0	0	0	0	0	0	0	0	0
京都	0	0	0	0	0	0	0	0	0	0	0	0	0	0
大阪	0	0	0	0	0	0	0	0	0	0	0	0	0	0
堺	0	0	0	0	0	0	0	0	0	0	0	0	0	0
神戸	0	0	0	0	0	0	0	0	0	0	0	0	0	0
広島	0	0	0	0	0	0	0	0	0	0	0	0	0	0
北九州	0	0	0	0	0	0	0	0	0	0	0	0	0	0
福岡	0	0	0	0	0	0	0	0	0	0	0	0	0	0
計	12	21	9	18	0	0	3	3	1,022	1,752	39	155	1	39

1. 同一施設で同一週に休校、学年閉鎖、学級閉鎖が重複した場合は、休校、学年閉鎖、学級閉鎖の優先順位により計上。

2. 在籍者数、患者数及び欠席者数（以下「患者数等」という。）は、次により計上。

- (1) 学級閉鎖を行った場合の患者数等は、当該閉鎖される直前の学級の患者数等である。
- (2) 学年閉鎖を行った場合の患者数等は、当該閉鎖される直前の学年の患者数等である。
- (3) 休校の措置がとられた場合の患者数等は、当該休校となる直前の学校の患者数等である。

麻疹及び成人麻疹施設別発生状況（その他）

今週 H19. 5.27 - H19. 6. 2
累計 H19. 4. 1 - H19. 6. 2

	施設数		休校数		学年閉鎖 学校数		学級閉鎖 学校数		在籍者数		患者数		うち欠席者数	
	今週	累計	今週	累計	今週	累計	今週	累計	今週	累計	今週	累計	今週	累計
北海道	0	0	0	0	0	0	0	0	0	0	0	0	0	0
青森	2	2	2	2	0	0	0	0	53	53	0	0	0	0
岩手	0	0	0	0	0	0	0	0	0	0	0	0	0	0
宮城	0	0	0	0	0	0	0	0	0	0	0	0	0	0
秋田	0	0	0	0	0	0	0	0	0	0	0	0	0	0
山形	0	0	0	0	0	0	0	0	0	0	0	0	0	0
福島	0	0	0	0	0	0	0	0	0	0	0	0	0	0
茨城	0	0	0	0	0	0	0	0	0	0	0	0	0	0
栃木	0	0	0	0	0	0	0	0	0	0	0	0	0	0
群馬	0	0	0	0	0	0	0	0	0	0	0	0	0	0
埼玉	0	2	0	1	0	0	0	1	0	99	0	2	0	2
千葉	0	0	0	0	0	0	0	0	0	0	0	0	0	0
東京	0	0	0	0	0	0	0	0	-	-	0	0	0	0
神奈川	0	1	0	1	0	0	0	0	0	620	0	1	0	1
新潟	0	0	0	0	0	0	0	0	0	0	0	0	0	0
富山	0	0	0	0	0	0	0	0	0	0	0	0	0	0
石川	0	0	0	0	0	0	0	0	0	0	0	0	0	0
福井	0	0	0	0	0	0	0	0	0	0	0	0	0	0
山梨	0	0	0	0	0	0	0	0	0	0	0	0	0	0
長野	0	1	0	1	0	0	0	0	0	181	0	5	0	5
岐阜	0	0	0	0	0	0	0	0	0	0	0	0	0	0
静岡	0	0	0	0	0	0	0	0	0	0	0	0	0	0
愛知	0	0	0	0	0	0	0	0	0	0	0	0	0	0
三重	0	0	0	0	0	0	0	0	0	0	0	0	0	0
滋賀	0	0	0	0	0	0	0	0	0	0	0	0	0	0
京都	0	0	0	0	0	0	0	0	0	0	0	0	0	0
大阪	0	0	0	0	0	0	0	0	0	0	0	0	0	0
兵庫	0	0	0	0	0	0	0	0	0	0	0	0	0	0
奈良	0	0	0	0	0	0	0	0	0	0	0	0	0	0
和歌山	0	0	0	0	0	0	0	0	0	0	0	0	0	0
鳥取	0	0	0	0	0	0	0	0	0	0	0	0	0	0
島根	0	0	0	0	0	0	0	0	0	0	0	0	0	0
岡山	0	1	0	1	0	0	0	0	0	838	0	11	0	11
広島	0	0	0	0	0	0	0	0	0	0	0	0	0	0
山口	0	0	0	0	0	0	0	0	0	0	0	0	0	0
徳島	0	0	0	0	0	0	0	0	0	0	0	0	0	0
香川	0	0	0	0	0	0	0	0	0	0	0	0	0	0
愛媛	0	0	0	0	0	0	0	0	0	0	0	0	0	0
高知	0	0	0	0	0	0	0	0	0	0	0	0	0	0
福岡	0	1	0	1	0	0	0	0	0	135	0	2	0	2
佐賀	0	0	0	0	0	0	0	0	0	0	0	0	0	0
長崎	0	0	0	0	0	0	0	0	0	0	0	0	0	0
熊本	0	0	0	0	0	0	0	0	0	0	0	0	0	0
大分	0	0	0	0	0	0	0	0	0	0	0	0	0	0
宮崎	0	0	0	0	0	0	0	0	0	0	0	0	0	0
鹿児島	0	0	0	0	0	0	0	0	0	0	0	0	0	0
沖縄	0	0	0	0	0	0	0	0	0	0	0	0	0	0
札幌	0	0	0	0	0	0	0	0	0	0	0	0	0	0
仙台	0	0	0	0	0	0	0	0	0	0	0	0	0	0
さいたま	0	0	0	0	0	0	0	0	0	0	0	0	0	0
千葉	0	0	0	0	0	0	0	0	0	0	0	0	0	0
川崎	0	0	0	0	0	0	0	0	0	0	0	0	0	0
横浜	2	2	2	2	0	0	0	0	364	364	2	2	0	0
新潟	0	0	0	0	0	0	0	0	0	0	0	0	0	0
静岡	0	0	0	0	0	0	0	0	0	0	0	0	0	0
浜松	0	0	0	0	0	0	0	0	0	0	0	0	0	0
名古屋	1	1	1	1	0	0	0	0	758	758	5	5	5	5
京都	0	0	0	0	0	0	0	0	0	0	0	0	0	0
大阪	2	2	2	2	0	0	0	0	2,423	2,423	3	3	3	3
堺	0	0	0	0	0	0	0	0	0	0	0	0	0	0
神戸	1	1	1	1	0	0	0	0	102	102	1	1	1	1
広島	0	0	0	0	0	0	0	0	0	0	0	0	0	0
北九州	0	0	0	0	0	0	0	0	0	0	0	0	0	0
福岡	0	0	0	0	0	0	0	0	0	0	0	0	0	0
計	8	14	8	13	0	0	0	1	3,700	5,573	11	32	9	30

1. 同一施設で同一週に休校、学年閉鎖、学級閉鎖が重複した場合は、休校、学年閉鎖、学級閉鎖の優先順位により計上。

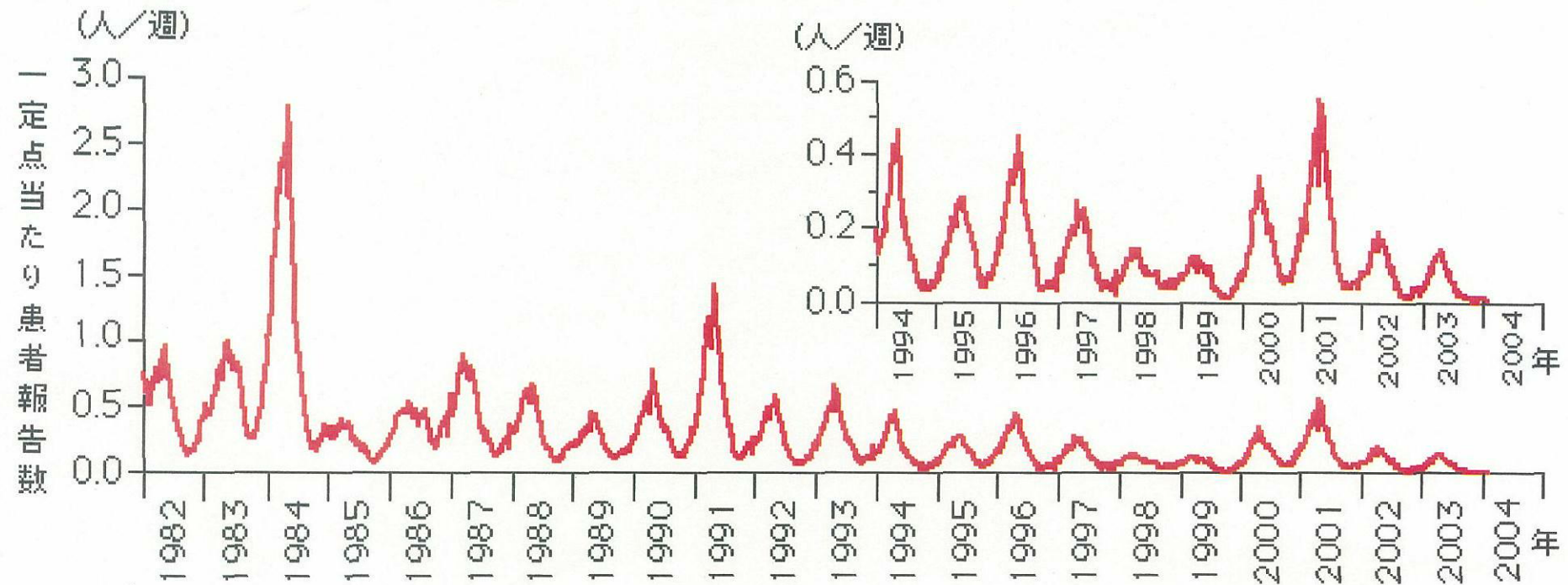
2: 在籍者数、患者数及び欠席者数（以下「患者数等」という。）は、次により計上。

(1) 学級閉鎖を行った場合の患者数等は、当該閉鎖される直前の学級の患者数等である。

(2) 学年閉鎖を行った場合の患者数等は、当該閉鎖される直前の学年の患者数等である。

(3) 休校の措置がとられた場合の患者数等は、当該休校となる直前の学校の患者数等である。

図1. 麻疹患者報告数の推移（小児科定点当たり），1982年第1週～2004年第6週



(1999年12週以前は成人麻疹を含む) (感染症発生動向調査：2004年2月12日現在報告数)