

あった。累計3年間は1施設平均未収金額344万5675円であった。

#### (4) 介護療養病床

介護療養8割以上を介護療養病床とした。61施設のうち、47施設が未収金あり(77.0%)で、1施設平均未収金額は58万3638円で累計3年間では111万1741円であった。医療療養・介護療養病床とも一般病床や精神病床に比べると未収金額は少なかった。

#### (5) MIX病床

上記以外のケアミックスを行っている施設は1,007施設あり、平均病床数は183.4床であったが、回答が得られた施設数は1,005施設であった。未収金ありは961施設(95.6%)、未収金なし44施設(4.4%)で一般病床と同じ程度で未収金あり施設が多かった。

1施設平均未収金額は378万4748円で累計3年間では773万9296円で、最近1年間での未収金額が高い。

### 6 病床区分・保険種別別集計

国保、社保、介護保険、自費の保険種別と一般・精神科・医療療養・療養介護の病床構成で未収金について集計した。

#### (1) 国民健康保険(表6)

表6に示すように入院については精神病床での1件あたり未収金額が22万4458円と高く、次いで療養病床で一般病床とMIX病床は9万円台であった。資格証明書分に限れば、全ての保険種別区分で2倍近くに未収金額が増大している。外来は一般病床病院での未収金が1件あたり4,800円と高く、次いでMIX病床、精神病床、療養病床であった。資格証明書分になると4倍近くの未収金額となっている。

#### (2) 社会保険(表7)

表7に示すように精神病床における1件あたり未収金額が23万2224円と高い。次いで医療療養病床で一般病床は10万5698円であった。外来は一般病床病院での未収金が1件あたり4,694円と高く、国保と同様の傾向を示していた。

#### (3) 介護保険(表8)

表8に介護保険を示す。国保、社保と同じ傾向で精神病床と医療療養病床が1件あたり未収金額が高い。

#### (4) 自費診療(表9、表10)

表9に自費入院診療分を示す。自費入院未収金は一般病床で多く、1件あたり未収金額は12万5460円である。精神病床での未収金額が国保や社保に比べ少なくなっている。産科は一般病床とMIX病床で高い。自賠責は一般病床

とMI X病床で1件あたり50万円近くの未収金があった。表10に自費外来を示すが、1件あたり未収金額が国保、社保に比べ高額になっている。

産科、自賠責も一般病床が中心であるが、未収金額は高い。

## 7 法人区分集計

公的、医療法人、民間・個人、その他に区分して未収金を状況をみたのが表11である。累計1年でも累計3年でも公的医療機関の未収金合計額が高く、1施設平均未収金額は累計1年で1917万0435万円、累計3年で4424万7000円と高額である。次いで民間・個人で、医療法人は他に比べて未収金は少ない。

これを保険種別別、入院・外来別、資格証明書分、産科、自賠責に分けて集計したのが表12、表13、表14、表15である。公的医療機関の1件あたり未収金額は、介護保険の入所・入院と自賠責入院を除いては他の法人との差は少ないのに、公的医療機関での未収金金額が多いのは、未収金件数が公的医療機関で多いために生じていることが分かる。

## 8 都道府県別集計

都道府県別で累計未収金額をみると表16に示すように東京都・神奈川県と静岡県・愛知県・三重県・滋賀県など東海・近畿地方で多い傾向があり、青森県・沖縄県も高額であった。医療費は西高東低とよく言われているが、未収金でみると逆に西低東高で近畿・東海地方から東側の未収金額が多くなっていた。

## 9 まとめと推計

(1) 平成17年7月1日現在、全日本病院協会、日本医療法人協会、日本精神科病院協会、日本病院会（五十音順）の四病院団体協議会に加入する5、570施設の全病院を対象とし、窓口徴収する診療費の一部負担金及び室料などの特定療養費等自費の未収金と累積未収金総額については平成16年4月から平成17年3月までの1年間分と平成14年4月から平成17年3月までの3年間分について郵送調査を行った。

(2) 回収率は58.8%で、団体別回収率は全日本病院協会53.4%、日本医療法人協会51.2%、日本精神科病院協会71.0%、日本病院会60.4%であった。

(3) 1年間の累積未収金では、未収金あり施設が3,058施設(93.5%)で、未収金なし施設は211施設(6.5%)で、未収金総額は218億9413万円で1施設平均未収金額は716万円であった。3年間累計でみると未収金総額は425億9181万円にのぼり、1施設平均未収金額は1620万

円であった。

(4) 累積未収金額を総額別にみると、累計1年では100万円未満の施設が32.2%を占め、500万円以下が66.9%であったが、未収金1000万円を超す施設も15.5%と多かった。累計3年では、500万円以下が50.9%と減り、1000万円超え施設が28.6%と多くなっていた。

(5) 保険別内訳でみると、保険種別にかかわらず入院未収金は1件あたり10万円台で、外来未収金は自費を除き1件4、500円前後であった。しかし、国保資格証明書分のみに限ると入院24万円、外来1万8千円と未収金額が多くなっていた。

(6) 病床区分別で集計すると、一般病床が1施設あたり累計1年1300万円、累計3年3100万円の未収金があり、次いでMI X病床と精神病床で1年累計300万円台であった。

(7) 病床区分・保険種別別集計でみると、入院は国保、社保、介護保険とも精神病床での1件あたりの未収金額が高く、外来は一般病床が高い。自費診療は医療療養病床と一般病床で1件当たり未収金額が高い。

(8) 公的、医療法人、民間・個人の法人区分で未収金の状況をみると、累計1年でも累計3年でも公的医療機関の未収金合計額が高く、1施設平均未収金額は累計1年で1920万円、累計3年で4400万円と高額である。次いで民間・個人で、医療法人は他に比べて未収金は少ない。

これを保険種別別、入院・外来別、資格証明書分、産科、自賠責に分けて検討したが、公的医療機関での未収金金額が多いのは、未収金件数が公的医療機関で多いために生じていることが分かった。

(9) 都道府県別にみると東京都・神奈川県と静岡県・愛知県・三重県・滋賀県など東海・近畿地方で多い傾向があり、医療費は西高東低とよく言われているが、未収金でみると逆に西低東高で近畿・東海地方から東側の未収金額が多くなっていた。

(10) このアンケートにおいて未収金累計1年の回答割合は58.7%、累計3年では49.9%であったが、これを全数5,570施設で補正推計すると未収金総額は累計1年では373億0508万円、累計3年では853億3684万円と巨額の未収金があると推計された。(表17)

表1 団体別回収率

団体	発送数	回収数	回収率
全日本病院協会	1,586	847	53.4%
日本医療法人協会	813	467	51.2%
日本精神科病院協会	979	695	71.0%
日本病院会	2,093	1,264	60.4%
全体	5,570	3,273	58.8%

表2 有効回答施設

施設数	病床計	平均病床
3,272	729,208	222.9

※無効1件

表3 累積未収金総額

	回答あり施設数	未収金あり施設数	未収金なし施設数	未収金合計	1施設平均未収金額 (未収金あり施設)
累積総額(1年)	3,269	3,058	211	21,894,130,769	7,159,624
累積総額(3年)	2,780	2,629	151	42,591,815,144	16,200,767

図-1 未収金累積総額別施設数割合

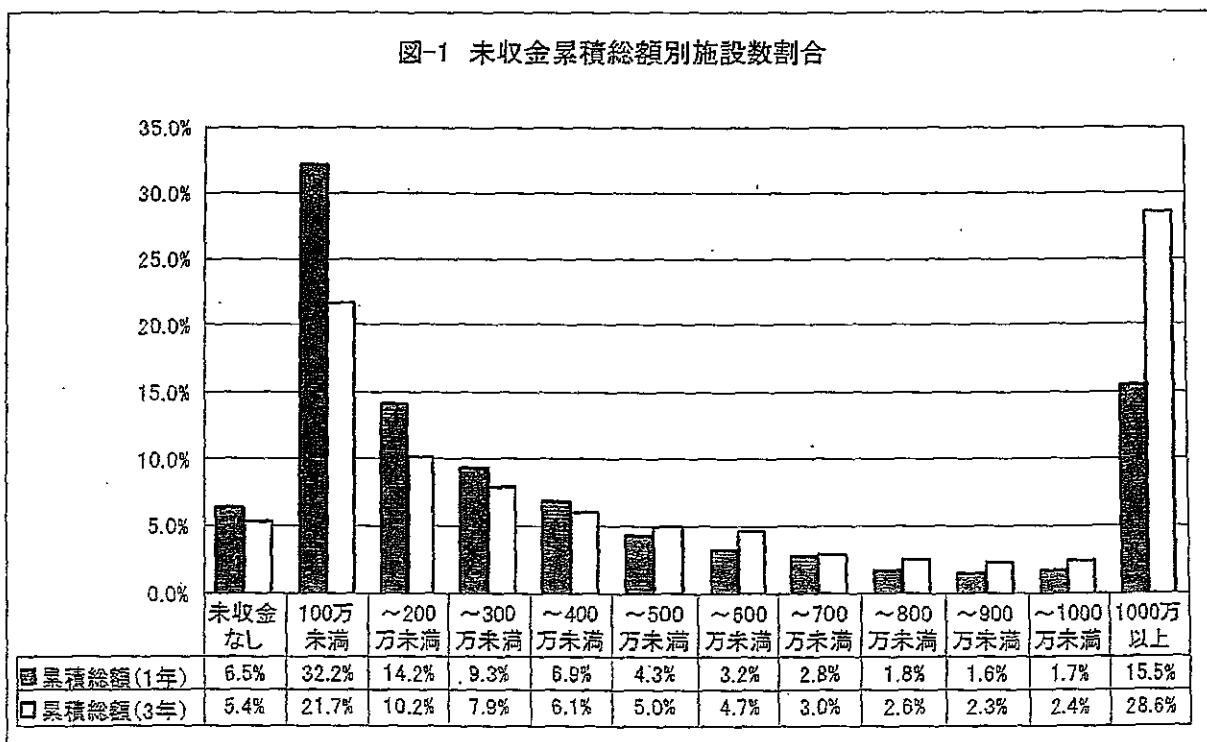


表4 保険別内訳

		未収金あり 施設数	未収金件数	未収金額	1施設あたり 件数	1施設あたり未収 金額	1件あたり未収 金額
国保	入院	2,599	67,537	7,142,532,119	28.0	2,748,185	105,757
	うち資格証明書	135	287	69,426,795	2.1	514,273	241,905
	外来	2,251	127,517	578,749,259	56.6	257,108	4,539
	うち資格証明書	223	1,005	17,876,537	4.5	80,164	17,788
社保	入院	2,015	28,709	3,156,841,106	14.2	1,566,671	109,960
	外来	2,055	99,591	436,008,441	48.5	212,170	4,378
介護	入所・入院	408	2,700	244,263,178	6.6	598,684	90,468
自費	入院	1,871	36,308	3,910,724,180	19.4	2,090,179	107,710
	うち産科	452	4,102	654,779,896	9.1	1,448,628	159,625
	うち自賠責	475	2,692	1,284,253,672	5.7	2,703,692	477,063
	外来	1,766	98,338	1,441,895,846	55.7	816,476	14,663
	うち産科	292	2,982	24,492,919	10.2	83,880	8,214
	うち自賠責	824	25,803	574,143,343	31.3	696,776	22,251
計			460,700	16,911,014,129	-	-	36,707

表5 病床区分別 累積未収金総額

2004年4月～2005年3月累積総額(1年)

	施設数	病床計	平均病床	回答あり施 設数	未収金あり 施設数	未収金なし 施設数	未収金合計	1施設平均未収金額 (未収金あり施設)
病床なし	36	-	-	36	18	18	12,412,170	689,565
一般病床8割以上	1,267	326,400	257.6	1,266	1,221	45	15,830,727,955	12,965,379
精神病床8割以上	774	196,352	253.7	774	704	70	2,217,471,924	3,149,818
医療療養8割以上	127	14,525	114.4	127	107	20	168,945,374	1,578,929
介護療養8割以上	61	7,269	119.2	61	47	14	27,430,988	583,638
MIX	1,007	184,662	183.4	1,005	961	44	3,637,142,358	3,784,748
全体	3,272	729,208	222.9	3,269	3,058	211	21,894,130,769	7,159,624

2002年4月～2005年3月累積総額(3年)

	施設数	病床計	平均病床	回答あり施 設数	未収金あり 施設数	未収金なし 施設数	未収金合計	1施設平均未収金額 (未収金あり施設)
病床なし	36	-	-	31	15	16	25,132,427	1,675,495
一般病床8割以上	1,267	326,400	257.6	1,095	1,060	35	32,673,087,756	30,823,668
精神病床8割以上	774	196,352	253.7	669	623	46	3,317,996,115	5,325,836
医療療養8割以上	127	14,525	114.4	105	88	17	303,219,366	3,445,675
介護療養8割以上	61	7,269	119.2	50	38	12	42,246,172	1,111,741
MIX	1,007	184,662	183.4	830	805	25	6,230,133,308	7,739,296
全体	3,272	729,208	222.9	2,780	2,629	151	42,591,815,144	16,200,787

表6 病床区分別 国保  
入院

	未収金あり 施設数	未収金件数 合計	未収金金額合計	1施設あた り件数	1施設あたり 未収金額	1件あたり未 収金額
病床なし	0	0	0	-	-	-
一般病床8割以上	1,044	47,361	4,431,158,401	45.4	4,244,405	93,561
精神病床8割以上	646	5,903	1,324,974,554	9.1	2,051,044	224,458
医療療養8割以上	80	620	80,406,505	7.8	1,005,081	129,688
介護療養8割以上	18	48	5,910,318	2.7	328,351	123,132
MIX	811	13,605	1,300,082,341	16.8	1,603,061	95,559
全体	2,599	67,537	7,142,532,119	26.0	2,748,185	105,757

入院 資格証明分(再掲)

	未収金あり 施設数	未収金件数 合計	未収金金額合計	1施設あた り件数	1施設あたり 未収金額	1件あたり未 収金額
病床なし	0	0	0	-	-	-
一般病床8割以上	96	192	39,901,170	2.0	415,637	207,819
精神病床8割以上	10	24	10,102,034	2.4	1,010,203	420,918
医療療養8割以上	2	4	1,576,277	2.0	788,139	394,069
介護療養8割以上	0	0	0	-	-	-
MIX	27	67	17,847,314	2.5	661,012	266,378
全体	135	287	69,426,795	2.1	514,273	241,905

外来

	未収金あり 施設数	未収金件数 合計	未収金金額合計	1施設あた り件数	1施設あたり 未収金額	1件あたり未 収金額
病床なし	11	226	435,170	20.5	39,561	1,926
一般病床8割以上	1,029	95,405	457,980,379	92.7	445,073	4,800
精神病床8割以上	384	3,499	12,791,969	9.1	33,312	3,656
医療療養8割以上	64	609	2,175,187	9.5	33,987	3,572
介護療養8割以上	26	318	643,050	12.2	24,733	2,022
MIX	737	27,460	104,723,504	37.3	142,094	3,814
全体	2,251	127,517	578,749,259	56.6	257,108	4,539

資格証明分(再掲)

	未収金あり 施設数	未収金件数 合計	未収金金額合計	1施設あた り件数	1施設あたり 未収金額	1件あたり未 収金額
病床なし	2	3	28,150	1.5	14,075	9,383
一般病床8割以上	151	783	14,570,891	5.2	96,496	18,609
精神病床8割以上	7	12	191,870	1.7	27,410	15,989
医療療養8割以上	1	3	33,630	3.0	33,630	11,210
介護療養8割以上	0	0	0	-	-	-
MIX	62	204	3,051,936	3.3	49,226	14,961
全体	223	1,005	17,876,537	4.5	80,164	17,788

表7 病床区分別 社保  
入院

	未収金あり施設数	未収金件数合計	未収金金額合計	1施設あたり件数	1施設あたり未収金額	1件あたり未収金額
病床なし	0	0	0	-	-	-
一般病床8割以上	933	21,533	2,276,000,277	23.1	2,439,443	105,698
精神病床8割以上	433	1,720	399,425,092	4.0	922,460	232,224
医療療養8割以上	42	213	28,059,414	5.1	668,081	131,734
介護療養8割以上	5	14	1,320,030	2.8	264,006	94,288
MIX	602	5,229	452,036,293	8.7	750,891	86,448
全体	2,015	28,709	3,156,841,106	14.2	1,566,671	109,960

外来

	未収金あり施設数	未収金件数合計	未収金金額合計	1施設あたり件数	1施設あたり未収金額	1件あたり未収金額
病床なし	10	220	448,164	22.0	44,816	2,037
一般病床8割以上	988	77,449	363,550,170	78.4	367,966	4,694
精神病床8割以上	311	2,197	6,265,111	7.1	20,145	2,852
医療療養8割以上	50	415	994,697	8.3	19,894	2,397
介護療養8割以上	20	256	514,081	12.8	25,704	2,008
MIX	676	19,054	64,236,218	28.2	95,024	3,371
全体	2,055	99,591	436,008,441	48.5	212,170	4,378

表8 病床区分別 介護保険  
入所・入院

	未収金あり施設数	未収金件数合計	未収金金額合計	1施設あたり件数	1施設あたり未収金額	1件あたり未収金額
病床なし	0	0	0	-	-	-
一般病床8割以上	29	261	10,661,494	9.0	367,638	40,849
精神病床8割以上	30	109	16,597,963	3.6	553,265	152,275
医療療養8割以上	9	41	5,809,929	4.6	645,548	141,706
介護療養8割以上	28	124	14,030,402	4.4	501,086	113,148
MIX	312	2,165	197,163,390	6.9	631,934	91,069
全体	408	2,700	244,263,178	6.6	598,684	90,468

表9 病床区分別 自費  
入院

	未収金あり 施設数	未収金件数 合計	未収金金額合計	1施設あたり 件数	1施設あたり未 収金額	1件あたり未収 金額
病床なし	0	0	0	-	-	-
一般病床8割以上	921	24,895	3,123,332,890	27.0	3,391,241	125,460
精神病床8割以上	239	2,133	104,388,174	8.9	436,771	48,940
医療療養8割以上	52	253	35,641,977	4.9	685,423	140,877
介護療養8割以上	18	68	4,261,786	3.8	236,766	62,673
MIX	641	8,959	643,099,353	14.0	1,003,275	71,782
全体	1,871	36,308	3,910,724,180	19.4	2,090,179	107,710

入院 産科(再掲)

	未収金あり 施設数	未収金件数 合計	未収金金額合計	1施設あたり 件数	1施設あたり未 収金額	1件あたり未収 金額
病床なし	0	0	0	-	-	-
一般病床8割以上	392	3,689	601,600,676	9.4	1,534,696	163,080
精神病床8割以上	2	5	436,950	2.5	218,475	87,390
医療療養8割以上	0	0	0	-	-	-
介護療養8割以上	0	0	0	-	-	-
MIX	58	408	52,742,270	7.0	909,349	129,270
全体	452	4,102	654,779,896	9.1	1,448,628	159,625

入院 自賠責(再掲)

	未収金あり 施設数	未収金件数 合計	未収金金額合計	1施設あたり 件数	1施設あたり未 収金額	1件あたり未収 金額
病床なし	0	0	0	-	-	-
一般病床8割以上	352	2,219	1,052,398,056	6.3	2,989,767	474,267
精神病床8割以上	3	3	2,837,100	1.0	945,700	945,700
医療療養8割以上	3	13	4,872,020	4.3	1,624,007	374,771
介護療養8割以上	2	4	1,317,776	2.0	658,888	329,444
MIX	115	453	222,828,720	3.9	1,937,641	491,896
全体	475	2,692	1,284,253,672	5.7	2,703,692	477,063



表10 病床区分別 自費

外来

	未収金あり 施設数	未収金件数 合計	未収金金額合計	1施設あたり 件数	1施設あたり未 収金額	1件あたり未収 金額
病床なし	11	54	1367590	4.9	124,326	25,326
一般病床8割以上	947	80,377	1,171,360,687	84.9	1,236,917	14,573
精神病床8割以上	179	751	7,843,334	4.2	43,818	10,444
医療療養8割以上	44	146	3,748,406	3.3	85,191	25,674
介護療養8割以上	15	51	254,965	3.4	16,998	4,999
MIX	570	16,959	257,320,864	29.8	451,440	15,173
全体	1,766	98,338	1,441,895,846	55.7	816,476	14,663

外来 産科(再掲)

	未収金あり 施設数	未収金件数 合計	未収金金額合計	1施設あたり 件数	1施設あたり未 収金額	1件あたり未収 金額
病床なし	0	0	0	-	-	-
一般病床8割以上	255	2,565	21,138,284	10.1	82,895	8,241
精神病床8割以上	1	7	153,062	7.0	153,062	21,866
医療療養8割以上	0	0	0	-	-	-
介護療養8割以上	0	0	0	-	-	-
MIX	36	410	3,201,573	11.4	88,933	7,809
全体	292	2,982	24,492,919	10.2	83,880	8,214

外来 自賠責(再掲)

	未収金あり 施設数	未収金件数 合計	未収金金額合計	1施設あたり 件数	1施設あたり未 収金額	1件あたり未収 金額
病床なし	2	7	83952	3.5	41,976	11,993
一般病床8割以上	569	21,062	451,516,109	37.0	793,526	21,437
精神病床8割以上	4	27	1,591,977	6.8	397,994	58,962
医療療養8割以上	11	38	2,769,959	3.5	251,814	72,894
介護療養8割以上	2	5	60,560	2.5	30,280	12,112
MIX	236	4,664	118,120,786	19.8	500,512	25,326
全体	824	25,803	574,143,343	31.3	696,776	22,251

表11 法人区分別 累積未収金総額

2004年4月～2005年3月累積総額(1年)

	施設数	病床計	平均病床	回答あり施設数	未収金あり施設数	未収金なし施設数	未収金合計	1施設平均未収金額(未収金あり施設)
公的	583	213,932	367.0	583	579	4	11,099,681,782	19,170,435
医療法人	2,216	404,228	182.4	2,214	2042	172	7,654,514,853	3,748,538
民間・個人	288	61,894	214.9	287	263	24	1,888,381,702	7,180,159
その他	184	49,056	266.6	184	173	11	1,249,575,472	7,222,980
全体	3,271	729,110	222.9	3,268	3,057	211	21,892,153,809	7,161,320

2002年4月～2005年3月累積総額(3年)

	施設数	病床計	平均病床	回答あり施設数	未収金あり施設数	未収金なし施設数	未収金合計	1施設平均未収金額(未収金あり施設)
公的	583	213,932	367.0	583	535	3	23,672,145,181	44,247,000
医療法人	2,216	404,228	182.4	1,849	1,728	121	13,503,470,093	7,814,508
民間・個人	288	61,894	214.9	240	222	18	3,657,474,519	16,475,110
その他	184	49,056	266.6	152	143	9	1,753,324,611	12,261,011
全体	3,271	729,110	222.9	2,779	2,628	151	42,586,414,404	16,204,876

表12 法人区分別 国保

入院

	未収金あり施設数	未収金件数合計	未収金金額合計	1施設あたり件数	1施設あたり未収金額	1件あたり未収金額
公的	491	30,991	3,028,039,112	63.1	6,167,086	97,707
医療法人	1,740	26,958	3,108,475,106	15.5	1,786,480	115,308
民間・個人	211	6,016	600,335,927	28.5	2,845,194	99,790
その他	156	3,563	404,239,594	22.8	2,591,279	113,455
全体	2,598	67,528	7,141,089,739	26.0	2,748,687	105,750

入院 資格証明分(再掲)

	未収金あり施設数	未収金件数合計	未収金金額合計	1施設あたり件数	1施設あたり未収金額	1件あたり未収金額
公的	67	164	37,706,798	2.4	562,788	229,920
医療法人	46	87	20,872,170	1.9	453,743	239,910
民間・個人	11	12	2,908,460	1.1	264,405	242,372
その他	11	24	7,939,367	2.2	721,761	330,807
全体	135	287	69,426,795	2.1	514,273	241,905

外来

	未収金あり施設数	未収金件数合計	未収金金額合計	1施設あたり件数	1施設あたり未収金額	1件あたり未収金額
公的	464	56,724	282,600,786	122.3	609,053	4,982
医療法人	1,457	51,508	212,928,727	35.4	146,142	4,134
民間・個人	193	11,267	41,380,893	58.4	214,409	3,673
その他	136	7,998	41,813,503	58.8	307,452	5,228
全体	2,250	127,497	578,723,909	56.7	257,211	4,539

外来 資格証明分(再掲)

	未収金あり施設数	未収金件数合計	未収金金額合計	1施設あたり件数	1施設あたり未収金額	1件あたり未収金額
公的	95	657	12,203,148	6.9	128,454	18,574
医療法人	99	262	3,911,947	2.6	39,515	14,931
民間・個人	16	47	538,252	2.9	33,641	11,452
その他	13	39	1,223,190	3.0	94,092	31,364
全体	223	1,005	17,876,537	4.5	80,164	17,788

表13 法人区分別 社保  
入院

	未収金あり施設数	未収金件数合計	未収金金額合計	1施設あたり件数	1施設あたり未収金額	1件あたり未収金額
公的	459	14,088	1,502,205,585	30.7	3,272,779	106,630
医療法人	1,268	10,322	1,177,558,097	8.1	928,674	114,082
民間・個人	164	2,816	290,901,311	17.2	1,773,788	103,303
その他	123	1,477	185,743,243	12.0	1,510,108	125,757
全体	2,014	28,703	3,156,408,236	14.3	1,567,233	108,968

外来

	未収金あり施設数	未収金件数合計	未収金金額合計	1施設あたり件数	1施設あたり未収金額	1件あたり未収金額
公的	449	42,442	182,735,504	94.5	406,983	4,306
医療法人	1,307	42,854	201,541,954	32.8	154,202	4,703
民間・個人	176	9,388	29,146,437	53.3	165,605	3,105
その他	122	4,872	22,525,216	39.9	184,633	4,623
全体	2,054	99,556	435,949,111	48.5	212,244	4,379

表14 法人区分別 介護保険  
入所・入院

	未収金あり施設数	未収金件数合計	未収金金額合計	1施設あたり件数	1施設あたり未収金額	1件あたり未収金額
公的	25	206	7277885	8.2	291,115	35,330
医療法人	346	2,260	214,254,484	6.5	619,233	94,803
民間・個人	19	113	11,539,284	5.9	607,331	102,118
その他	18	121	11,191,525	6.7	621,751	92,492
全体	408	2,700	244,263,178	6.6	598,684	90,468

表15 法人区分別 自費

入院

	未収金あり 施設数	未収金件数 合計	未収金金額合計	1施設あたり 件数	1施設あたり未 収金額	1件あたり未収 金額
公的	455	14234	1984416163	31.3	4,361,354	139,414
医療法人	1,144	16,666	1,309,238,784	14.6	1,144,439	78,557
民間・個人	157	3,621	407,319,838	23.1	2,594,394	112,488
その他	114	1,783	209,690,465	15.6	1,839,390	117,605
全体	1,870	36,304	3,910,665,250	19.4	2,091,265	107,720

入院 産科(再掲)

	未収金あり 施設数	未収金件数 合計	未収金金額合計	1施設あたり 件数	1施設あたり未 収金額	1件あたり未収 金額
公的	273	2,736	458,744,369	10.0	1,680,382	167,670
医療法人	108	728	113,688,807	6.7	1,052,674	156,166
民間・個人	37	450	48,695,136	12.2	1,316,085	108,211
その他	34	188	33,651,584	5.5	989,752	178,998
全体	452	4,102	654,779,896	9.1	1,448,628	159,625

入院 自賠責(再掲)

	未収金あり 施設数	未収金件数 合計	未収金金額合計	1施設あたり 件数	1施設あたり未 収金額	1件あたり未収 金額
公的	214	1,304	701,902,383	6.1	3,279,918	538,269
医療法人	188	1,014	400,037,071	5.4	2,127,857	394,514
民間・個人	44	265	124,453,176	6.0	2,828,481	469,635
その他	29	109	57,861,042	3.8	1,995,208	530,835
全体	475	2,692	1,284,253,672	5.7	2,703,692	477,063

外来

	未収金あり 施設数	未収金件数 合計	未収金金額合計	1施設あたり 件数	1施設あたり未 収金額	1件あたり未収 金額
公的	440	42613	603045184	96.8	1,370,557	14,152
医療法人	1,061	38,107	640,832,871	35.9	603,990	16,817
民間・個人	155	12,769	131,701,145	82.4	849,685	10,314
その他	109	4,848	66,299,616	44.5	608,253	13,676
全体	1,765	98,337	1,441,878,816	55.7	816,929	14,663

外来 産科(再掲)

	未収金あり 施設数	未収金件数 合計	未収金金額合計	1施設あたり 件数	1施設あたり未 収金額	1件あたり未収 金額
公的	170	1767	15691459	10.4	92,303	8,880
医療法人	68	728	5,614,166	10.7	82,561	7,712
民間・個人	29	352	2,192,529	12.1	75,604	6,229
その他	25	135	994,765	5.4	39,791	7,369
全体	292	2,982	24,492,919	10.2	83,880	8,214

外来 自賠責(再掲)

	未収金あり 施設数	未収金件数 合計	未収金金額合計	1施設あたり 件数	1施設あたり未 収金額	1件あたり未収 金額
公的	296	11372	202676692	38.4	684,719	17,822
医療法人	413	10,607	301,546,150	25.7	730,136	28,429
民間・個人	63	2,824	44,705,329	44.6	709,608	15,830
その他	52	1,000	25,215,172	19.2	484,907	25,215
全体	824	25,803	574,143,343	31.3	696,776	22,251