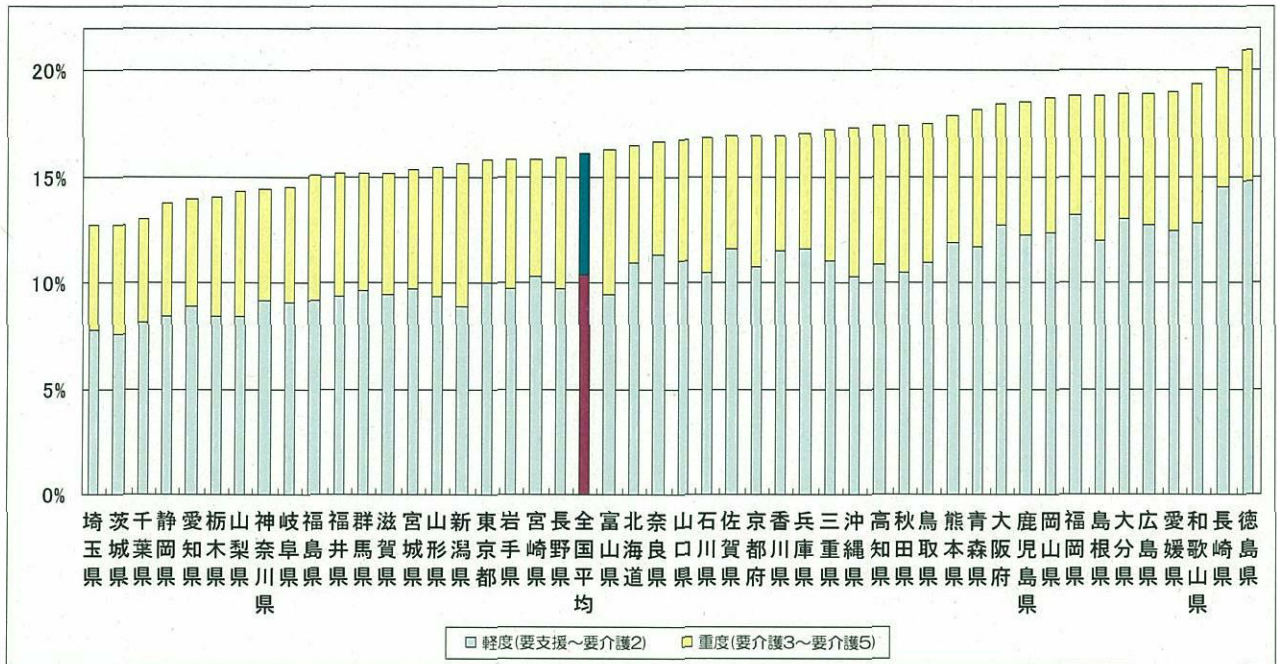


都道府県別第1号被保険者に占める認定者（第1号被保険者）の割合

(軽度(要支援～要介護2)、重度(要介護3～要介護5))



4 サービス受給者数

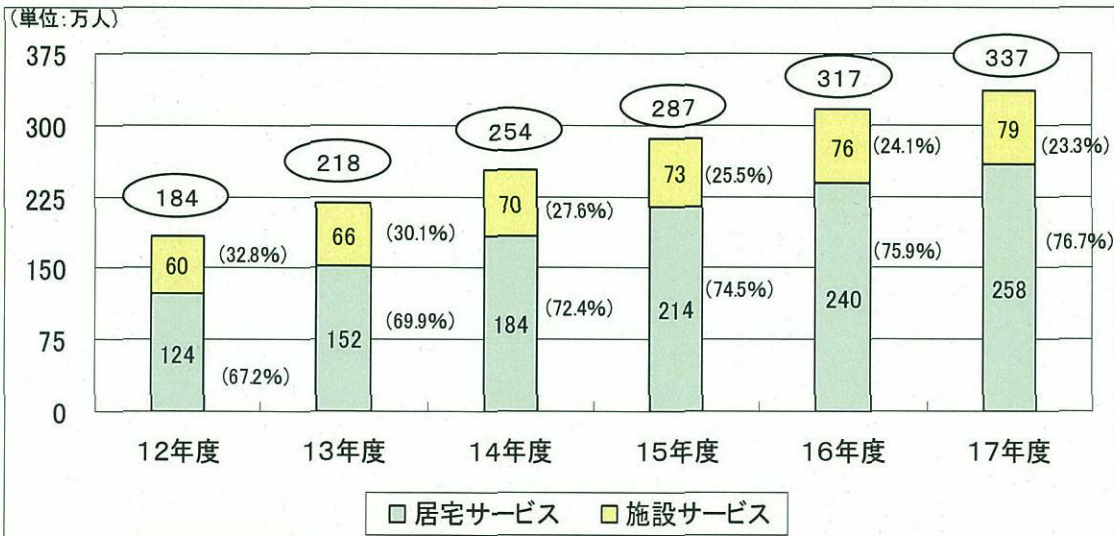
〔16年度(1ヶ月平均)〕

〔17年度(1ヶ月平均)〕

317万人

⇒

337万人(対前年度20万人増、6.4%増)



区分	12年度からの増加率
合計	83%
施設サービス	30%
居宅サービス	109%

(注) 各年度とも3月から2月サービス分の平均

(但し、12年度については、4月から2月サービス分の平均)

※ 特に居宅サービス受給者数の増加が著しい。