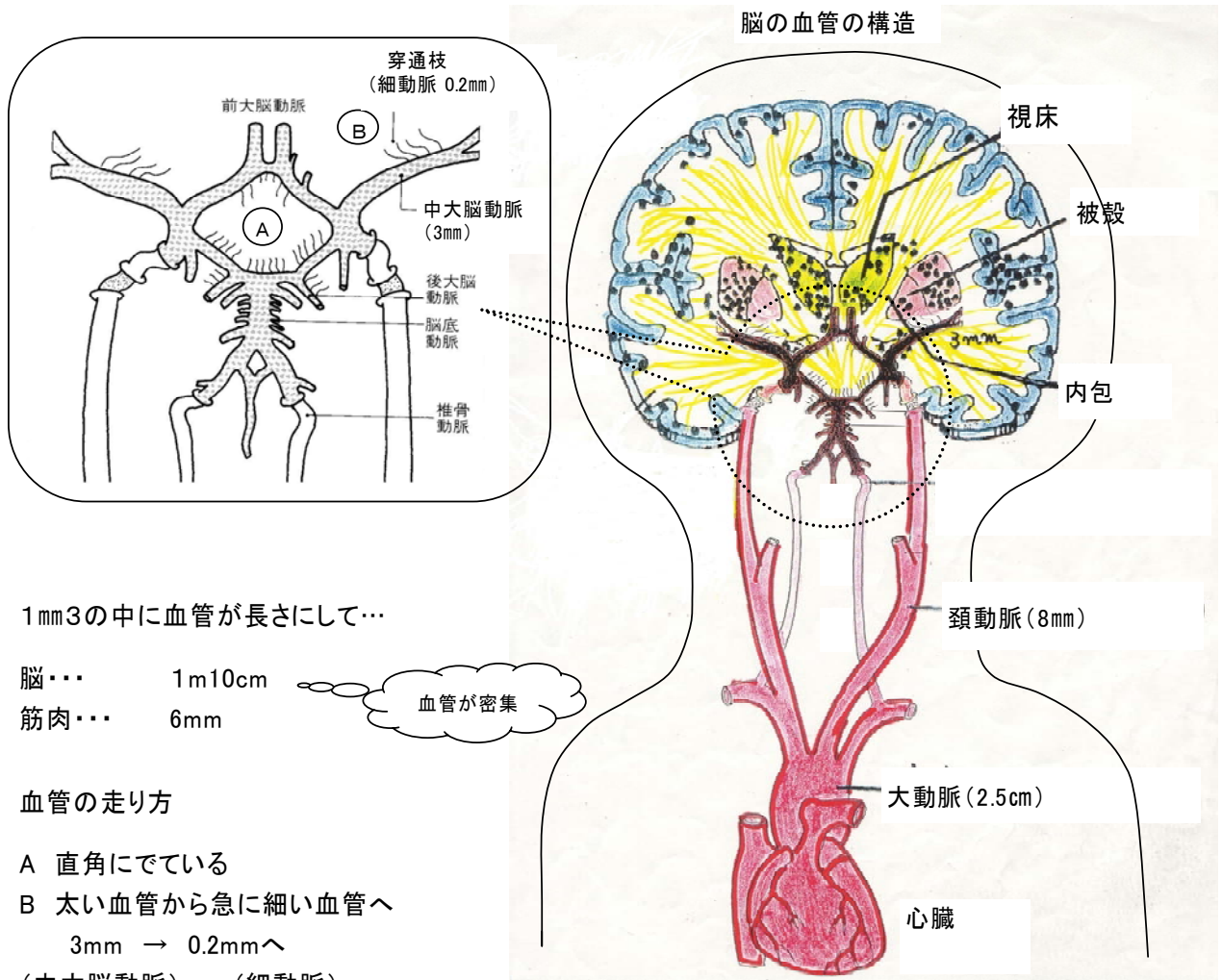


# なぜ脳卒中になるのか？

☆急に脳が大きくなった人間の最大の弱点は？

…脳の血管の構造に弱点があります…



1) 1mm<sup>3</sup>の中に血管が長さにして…

脳… 1m10cm  
 筋肉… 6mm

血管が密集

2) 血管の走り方

A 直角にでている

B 太い血管から急に細い血管へ  
 3mm → 0.2mmへ

(中大脳動脈) (細動脈)

\* A、Bの特色を持つ脳は、

被殻、視床、海馬などの小さい脳

(血圧が高いと血管がいたみやすい…50%はここで脳出血)

3) 血液量も多い(20%)

4) 複雑に曲がっている

5) ひとつの血管がダメになると、細胞へ行く血管(バイパス)がない。  
 終末動脈

○脳は分業しているため、栄養している血管がつまった場合、該当部分の脳機能が失われてしまう。

☆全体的に血管の構造には余裕がない!!