

介護保険料の現状等

第1号被保険者の介護保険料

○ 第1号保険料〔第1号被保険者1人あたり全国平均(月額・加重平均)〕



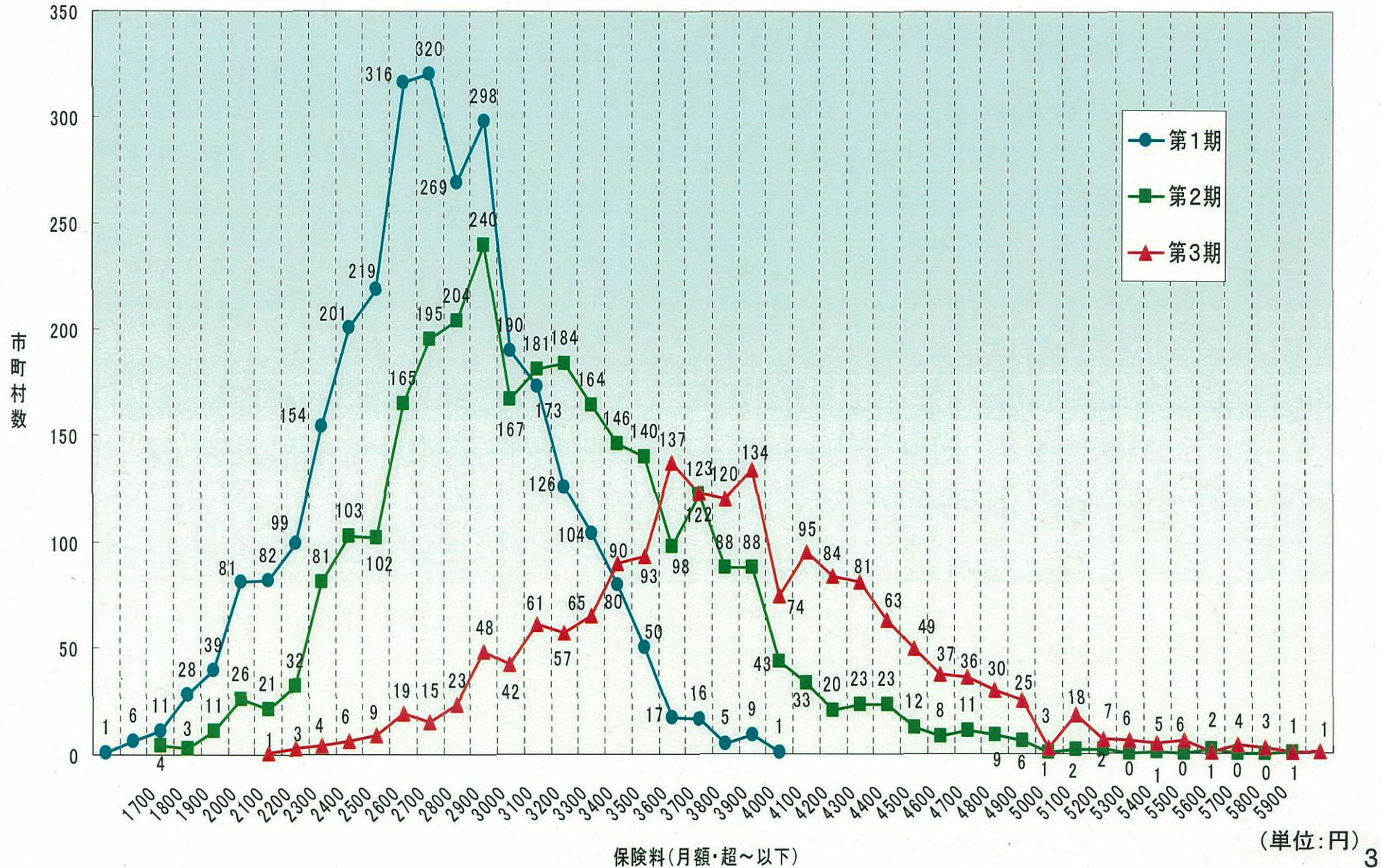
※ 上記の保険料額は、各保険者の保険料基準額を加重平均したものである。

保険料基準額の分布状況(保険者数)

| 区 分 | 保 険 者 数 |
|---------------------|-------------|
| 6,001円以上 ~ | 1 (0.1%) |
| 5,501円以上 ~ 6,000円以下 | 15 (0.9%) |
| 5,001円以上 ~ 5,500円以下 | 39 (2.3%) |
| 4,501円以上 ~ 5,000円以下 | 177 (10.5%) |
| 4,001円以上 ~ 4,500円以下 | 397 (23.6%) |
| 3,501円以上 ~ 4,000円以下 | 607 (36.2%) |
| 3,001円以上 ~ 3,500円以下 | 315 (18.8%) |
| 2,501円以上 ~ 3,000円以下 | 114 (6.8%) |
| 2,001円以上 ~ 2,500円以下 | 14 (0.8%) |
| 合 計 | 1,679 |

※ 保険料を経過的に複数設定している保険者については、加重平均により1保険者につき1保険料として計上している。

保険者ごとの第1号被保険者保険料基準額の分布状況 (第1期～第3期)



保険料段階別の保険者数

| | 保険料段階別の保険者数 | | | | | |
|------|-------------|-------|------|------|------|-------|
| | 6段階 | 7段階 | 8段階 | 9段階 | 10段階 | 合計 |
| 保険者数 | 1,361 | 250 | 55 | 8 | 5 | 1,679 |
| 割合 | 81.1% | 14.9% | 3.3% | 0.5% | 0.3% | |

※ 百分率については、四捨五入しているため、合計が100%とならない。

※ 保険料を経過的に複数設定し、その保険料段階が異なる1保険者については、第1号被保険者数の最も多い地域の保険料段階として集計した。