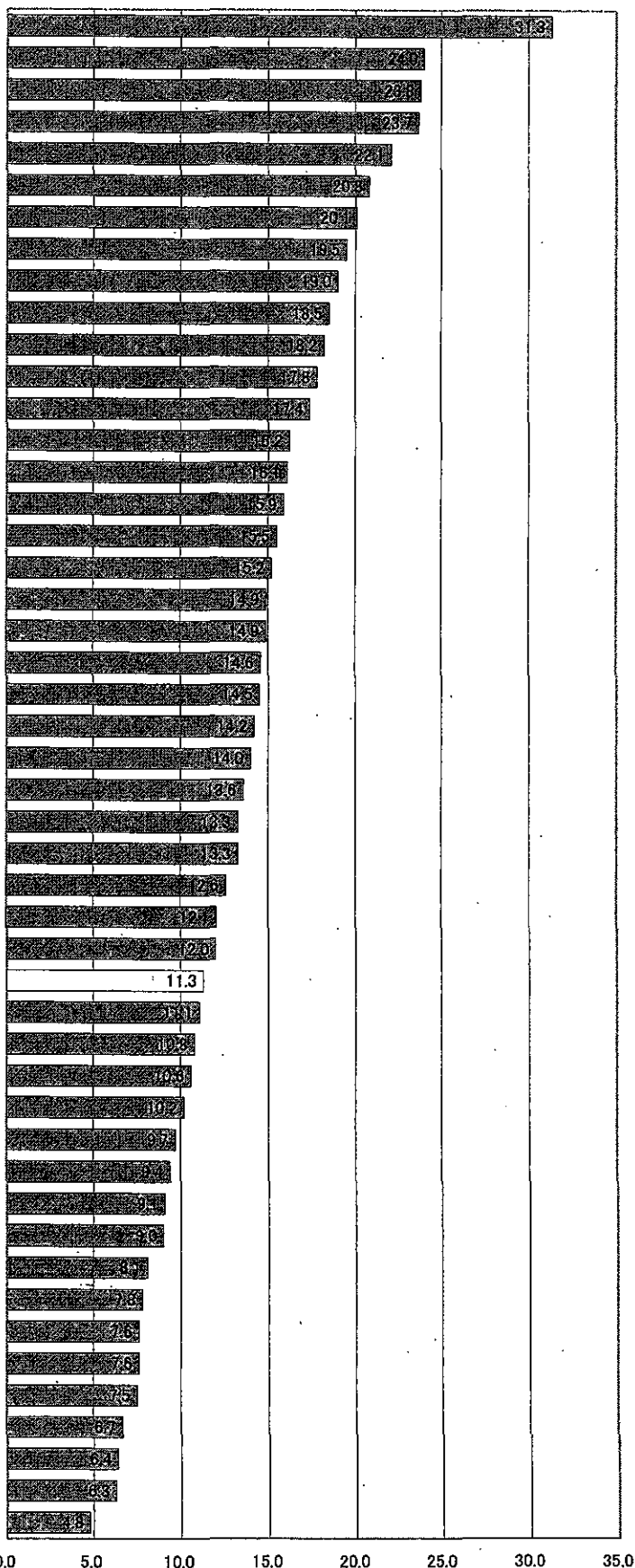


都道府県別 乳がん検診(視触診のみを含む全体) の受診率

平成16年度:乳がん検診の受診率

単位:(%)

	対象者数	受診者数	受診率
全 国	23 927 018	2 698 947	11.3%
1 山 形	186 981	58 457	31.3%
2 鳥 取	111 408	26 773	24.0%
3 岩 手	291 930	69 579	23.8%
4 秋 田	225 905	53 650	23.7%
5 静 岡	450 418	99 659	22.1%
6 群 馬	389 194	80 930	20.8%
7 山 梨	172 739	34 705	20.1%
8 栃 木	349 509	68 057	19.5%
9 岡 山	325 816	61 984	19.0%
10 富 山	195 148	36 132	18.5%
11 宮 城	528 609	96 151	18.2%
12 沖 縄	208 592	37 071	17.8%
13 大 分	194 310	33 871	17.4%
14 熊 本	327 344	53 164	16.2%
15 青 森	218 818	35 132	16.1%
16 佐 賀	113 617	18 066	15.9%
17 長 崎	247 008	38 298	15.5%
18 福 島	319 777	48 732	15.2%
19 岐 阜	345 767	51 569	14.9%
20 香 川	211 062	31 456	14.9%
21 和 歌 山	189 556	27 716	14.6%
22 千 葉	1 127 306	164 015	14.5%
23 広 島	433 557	61 779	14.2%
24 新 潟	491 849	69 057	14.0%
25 北 海 道	936 798	127 502	13.6%
26 福 井	101 715	13 554	13.3%
27 高 知	154 148	20 438	13.3%
28 奈 良	242 917	30 669	12.6%
29 長 野	427 551	51 713	12.1%
30 愛 知	927 978	111 771	12.0%
全 国	23 927 018	2 698 947	11.3%
31 山 口	241 249	26 789	11.1%
32 石 川	242 074	26 081	10.8%
33 福 岡	964 349	101 749	10.6%
34 愛 媛	273 411	28 006	10.2%
35 滋 賀	265 095	25 665	9.7%
36 徳 島	173 494	16 379	9.4%
37 鹿 児 島	376 442	34 202	9.1%
38 宮 崎	214 190	19 180	9.0%
39 三 重	375 392	30 413	8.1%
40 神 奈 川	1 384 597	108 680	7.8%
41 大 阪	2 097 041	159 536	7.6%
42 茨 城	540 785	40 930	7.6%
43 京 都	560 324	41 892	7.5%
44 埼 玉	1 664 415	112 285	6.7%
45 島 根	175 670	11 178	6.4%
46 兵 庫	1 045 595	66 011	6.3%
47 東 京	2 885 568	138 321	4.8%



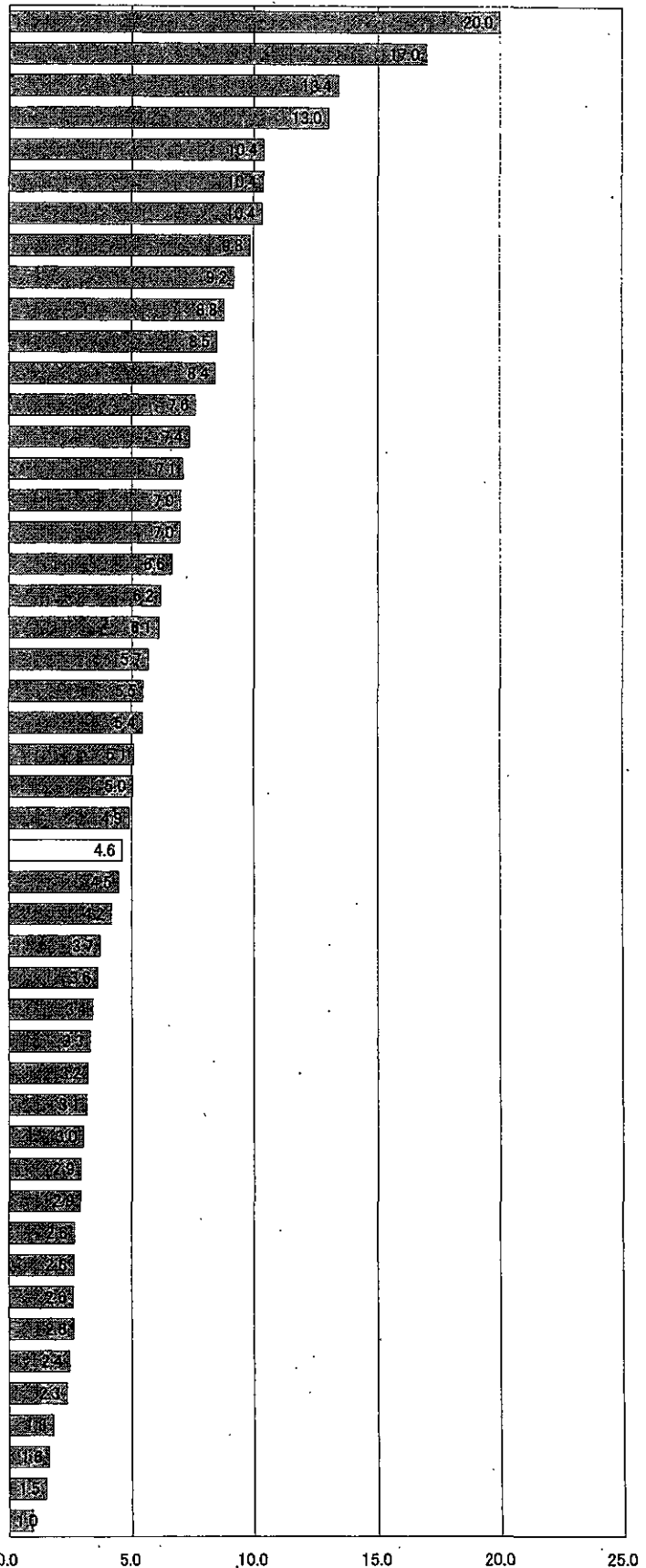
都道府県別 マンモグラフィによる乳がん検診 の受診率

	対象者数	受診者数	受診率
全 国	23 927 018	1 099 713	4.6%

平成16年度：マンモグラフィによる乳がん検診の受診率

単位：(%)

1	山 形	186 981	37 360	20.0%
2	富 山	195 148	33 090	17.0%
3	山 梨	172 739	23 183	13.4%
4	青 森	218 818	28 502	13.0%
5	栃 木	349 509	36 369	10.4%
6	高 知	154 148	16 025	10.4%
7	岐 阜	345 767	35 823	10.4%
8	宮 城	528 609	52 012	9.8%
9	岩 手	291 930	26 833	9.2%
10	千 葉	1 127 306	98 957	8.8%
11	和 歌 山	189 556	16 085	8.5%
12	佐 賀	113 617	9 581	8.4%
13	石 川	242 074	18 406	7.6%
14	福 島	319 777	23 520	7.4%
15	熊 本	327 344	23 205	7.1%
16	大 分	194 310	13 592	7.0%
17	鹿 児 島	376 442	26 271	7.0%
18	愛 知	927 978	61 407	6.6%
19	福 井	101 715	6 274	6.2%
20	徳 島	173 494	10 561	6.1%
21	滋 賀	265 095	15 004	5.7%
22	茨 城	540 785	29 531	5.5%
23	愛 媛	273 411	14 887	5.4%
24	長 崎	247 008	12 599	5.1%
25	新 潟	491 849	24 793	5.0%
26	三 重	375 392	18 349	4.9%
	全 国	23 927 018	1 099 713	4.6%
27	香 川	211 062	9 421	4.5%
28	静 岡	450 418	18 728	4.2%
29	秋 田	225 905	8 356	3.7%
30	埼 玉	1 664 415	59 756	3.6%
31	岡 山	325 816	11 050	3.4%
32	京 都	560 324	18 426	3.3%
33	長 野	427 551	13 654	3.2%
34	北 海 道	936 798	29 398	3.1%
35	群 馬	389 194	11 728	3.0%
36	広 島	433 557	12 571	2.9%
37	宮 崎	214 190	6 205	2.9%
38	神 奈 川	1 384 597	36 589	2.6%
39	福 岡	964 349	25 313	2.6%
40	奈 良	242 917	6 323	2.6%
41	沖 縄	208 592	5 421	2.6%
42	山 口	241 249	5 891	2.4%
43	東 京	2 885 568	67 565	2.3%
44	鳥 取	111 408	2 010	1.8%
45	島 根	175 670	2 847	1.6%
46	兵 庫	1 045 595	15 952	1.5%
47	大 阪	2 097 041	20 290	1.0%



市町村におけるがん検診の都道府県別・部位別がん発見率(平成16年度)

都道府県	胃がん (%)	大腸がん (%)	乳がん (%)	子宮がん (%)	肺がん (%)
全国	0.15	0.16	0.19	0.06	0.05
最大値	0.29	0.27	0.33	0.15	0.11
最小値	0.07	0.10	0.08	0.02	0.02
北海道	0.13	0.15	0.33	0.07	0.06
青森	0.10	0.12	0.15	0.07	0.05
岩手	0.17	0.21	0.13	0.05	0.06
宮城	0.12	0.18	0.19	0.03	0.05
秋田	0.18	0.17	0.08	0.02	0.05
山形	0.16	0.15	0.11	0.06	0.05
福島	0.18	0.19	0.14	0.04	0.05
茨城	0.12	0.11	0.15	0.05	0.03
栃木	0.10	0.14	0.13	0.06	0.02
群馬	0.18	0.17	0.16	0.08	0.04
埼玉	0.15	0.15	0.14	0.06	0.04
千葉	0.14	0.11	0.19	0.04	0.03
東京都	0.09	0.10	0.19	0.05	0.03
神奈川県	0.14	0.14	0.20	0.06	0.05
新潟	0.28	0.27	0.20	0.10	0.06
富山	0.22	0.25	0.21	0.08	0.07
石川	0.18	0.25	0.25	0.10	0.07
福井	0.14	0.13	0.17	0.06	0.05
山梨	0.13	0.13	0.25	0.04	0.04
長野	0.14	0.14	0.17	0.07	0.04
岐阜	0.14	0.19	0.18	0.06	0.05
静岡県	0.10	0.14	0.13	0.04	0.05
愛知県	0.19	0.18	0.22	0.08	0.06
三重	0.12	0.20	0.16	0.04	0.04
滋賀	0.17	0.25	0.26	0.06	0.02
京都	0.12	0.20	0.25	0.09	0.05
大阪府	0.12	0.15	0.20	0.07	0.05
兵庫県	0.14	0.14	0.18	0.07	0.04
奈良	0.14	0.15	0.18	0.06	0.05
和歌山	0.16	0.17	0.21	0.15	0.05
鳥取	0.29	0.21	0.15	0.04	0.07
島根	0.19	0.17	0.20	0.07	0.04
岡山	0.14	0.12	0.15	0.04	0.05
広島	0.14	0.18	0.16	0.08	0.07
山口	0.24	0.22	0.27	0.09	0.11
徳島	0.18	0.15	0.28	0.07	0.04
香川県	0.20	0.20	0.24	0.08	0.07
愛媛	0.12	0.10	0.12	0.06	0.04
高知県	0.14	0.15	0.29	0.03	0.02
福岡	0.18	0.18	0.24	0.07	0.04
佐賀	0.20	0.23	0.25	0.05	0.06
長崎	0.13	0.22	0.15	0.10	0.07
熊本	0.11	0.14	0.23	0.05	0.06
大分	0.13	0.17	0.14	0.07	0.03
宮崎	0.12	0.16	0.18	0.04	0.04
鹿児島	0.09	0.12	0.24	0.08	0.06
沖縄	0.07	0.20	0.16	0.05	0.07

注:「がん発見率」とは、「がん検診受診者数」に対する「がんであった者」の割合をいう。

資料:地域保健・老人保健事業報告

市町村におけるがん検診の都道府県別・部位別がん要精検率(平成16年度)

都道府県	胃がん (%)	大腸がん (%)	乳がん (%)	子宮がん (%)	肺がん (%)
全 国	11.11	6.98	6.44	1.19	2.79
最 大 値	40.40	10.40	11.35	2.78	6.37
最 小 値	6.28	3.90	3.21	0.38	0.91
北海道	10.50	8.78	5.73	1.65	3.48
青森	9.98	4.46	6.87	1.15	2.28
岩手	9.44	4.86	4.07	0.98	3.19
宮城	9.37	5.09	9.66	0.87	2.15
秋田	13.18	6.87	6.30	1.85	3.32
山形	11.98	7.17	4.71	0.92	3.30
福島	11.78	8.56	6.72	0.99	3.49
茨城	10.26	7.44	5.52	1.63	2.38
栃木	6.28	5.91	5.17	1.23	2.51
群馬	10.77	6.80	4.09	1.06	1.89
埼玉	13.00	7.43	6.15	0.95	2.76
千代田	12.43	7.18	8.95	0.70	1.73
東京	15.09	7.05	8.74	1.48	5.53
神奈川	11.01	5.71	11.35	1.36	2.78
新潟	8.11	5.98	6.08	0.76	3.54
富山	11.58	7.13	6.04	0.86	2.29
石川	10.41	6.66	10.16	2.78	1.45
福井	14.23	5.56	9.38	1.78	6.37
山梨	11.11	6.27	6.50	1.16	2.13
長野	13.43	7.14	4.93	1.08	3.66
岐阜	10.41	6.88	7.12	1.11	2.62
静岡	9.54	6.52	4.73	0.99	2.43
愛知	10.62	7.24	6.62	1.48	2.52
三重	8.54	7.88	8.17	0.90	3.59
滋賀	8.97	6.87	10.11	0.90	0.91
京都	17.03	6.72	5.44	0.85	1.29
大阪	10.77	7.75	4.48	1.90	2.49
兵庫	11.50	6.62	6.15	1.01	4.40
奈良	9.21	6.62	6.59	0.43	4.67
和歌山	10.29	8.06	6.97	1.22	3.01
鳥取	40.40	7.96	3.21	0.42	3.02
島根	9.96	5.96	5.04	0.40	3.63
岡山	7.71	7.51	5.91	0.52	1.98
広島	10.83	7.63	4.92	1.10	4.31
山口	9.93	8.35	7.16	1.26	2.16
徳島	9.68	7.55	8.61	0.98	2.57
香川	10.45	6.45	5.60	0.81	2.16
愛媛	9.72	7.10	5.47	0.38	3.55
高知	13.33	3.90	7.77	0.41	2.41
福岡	8.27	8.05	4.40	1.49	2.84
佐賀	14.54	10.40	5.73	1.41	3.11
長門	9.09	8.20	5.73	1.38	2.34
熊本	10.71	6.34	5.11	1.22	3.55
大分	10.68	8.10	4.18	1.79	1.29
宮崎	10.63	7.79	3.73	1.60	2.64
鹿児島	9.38	6.76	7.73	0.45	0.96
沖縄	10.03	7.08	7.02	0.82	3.48

注:「がん要精検率」とは、「がん検診受診者数」に対する「要精密検査者」の割合をいう。

資料:地域保健・老人保健事業報告

市町村におけるがん検診の都道府県別・疾患別がん要精検的中度(平成16年度)

都道府県	胃がん (%)	大腸がん (%)	乳がん (%)	子宮がん (%)	肺がん (%)
全国	1.3	2.2	2.9	5.1	1.7
最大値	3.4	4.6	5.8	17.4	6.1
最小値	0.6	1.4	1.3	1.2	0.6
北海道	1.2	1.8	5.8	4.0	1.7
青森	1.0	2.7	2.1	6.2	2.2
岩手	1.8	4.4	3.2	5.1	1.9
宮城	1.3	3.5	2.0	3.9	2.2
秋田	1.3	2.5	1.3	1.2	1.6
山形	1.4	2.1	2.3	6.1	1.5
福島	1.5	2.2	2.0	4.1	1.4
茨城	1.2	1.5	2.7	3.3	1.1
栃木	1.6	2.4	2.5	5.0	0.9
群馬	1.7	2.6	3.9	7.2	2.1
埼玉	1.1	2.0	2.3	6.0	1.4
千代田	1.1	1.6	2.2	5.3	1.8
東京都	0.6	1.4	2.1	3.2	0.6
神奈川県	1.2	2.5	1.7	4.2	1.7
新潟県	3.4	4.6	3.2	13.0	1.6
富山県	1.9	3.5	3.5	9.7	3.2
石川県	1.7	3.7	2.5	3.5	4.7
福井県	1.0	2.4	1.8	3.4	0.8
山梨県	1.1	2.0	3.9	3.4	2.1
長野県	1.1	1.9	3.5	6.5	1.2
岐阜県	1.3	2.8	2.5	5.0	1.9
静岡県	1.0	2.1	2.7	4.3	1.9
愛知県	1.8	2.5	3.4	5.4	2.2
三重県	1.4	2.6	2.0	4.2	1.2
滋賀県	1.9	3.6	2.5	6.2	2.2
京都府	0.7	3.0	4.5	10.4	3.7
大阪府	1.1	1.9	4.4	3.7	2.0
兵庫県	1.3	2.1	3.0	6.9	0.9
奈良県	1.6	2.3	2.7	13.1	1.0
和歌山県	1.6	2.1	3.0	12.1	1.5
鳥取県	0.7	2.6	4.5	9.0	2.3
島根県	1.9	2.9	3.9	16.5	1.0
岡山県	1.8	1.6	2.5	8.0	2.3
広島県	1.3	2.4	3.3	7.7	1.6
山口県	2.4	2.7	3.8	7.4	5.2
徳島県	1.9	2.0	3.3	6.9	1.6
香川県	1.9	3.1	4.4	9.6	3.0
愛媛県	1.3	1.4	2.3	14.8	1.2
高知県	1.0	3.8	3.8	7.3	1.0
福岡県	2.2	2.2	5.4	4.9	1.4
佐賀県	1.4	2.2	4.3	3.6	1.9
長門県	1.5	2.6	2.6	7.3	2.8
熊本県	1.0	2.2	4.4	4.3	1.8
大分県	1.2	2.1	3.4	3.8	2.4
宮崎県	1.2	2.0	4.8	2.6	1.4
鹿児島県	1.0	1.8	3.1	17.4	6.1
沖縄県	0.7	2.9	2.2	6.0	2.0

注:「がん要精検的中度」とは、「要精密検査者」に対する「がんであった者」の割合をいう。
資料:地域保健・老人保健事業報告