

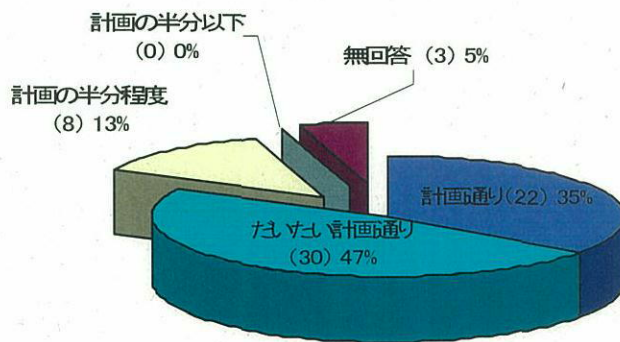
## 帰国後のフォローアップの状況（中国）

（平成 16 年 JITCO 調査報告より）

\* 帰国後の研修生・技能実習生のフォローアップ調査については、（財）国際研修協力機構において、毎年 1 カ国に対し、実態調査を行っている。

## 1 研修・技能実習における技能習得の状況について評価（調査対象：63 人）

## ①技能の習得状況



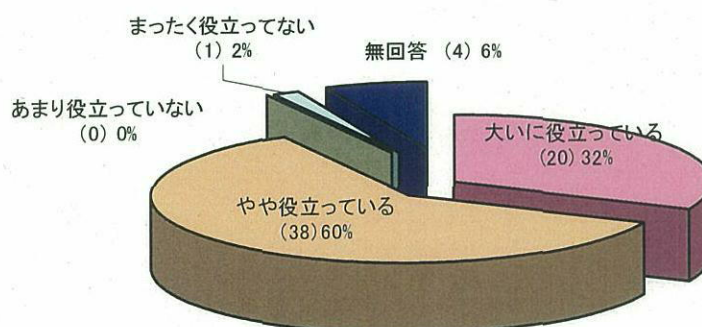
※「期待通り習得できた技能」として多かった回答は、「日本の最新技術」「技能のレベルの向上」、「技能の幅を拡げる」、「日本語」、「日本の経営手法」等。

## ②技能レベルの向上度

来日前の技能レベルを 100 としたときの「帰国直前」と「現在」の技能レベル

	来日前	帰国直前 (回答数 63)	現在 (回答数 54)
技能レベル	100	142.5	161.8

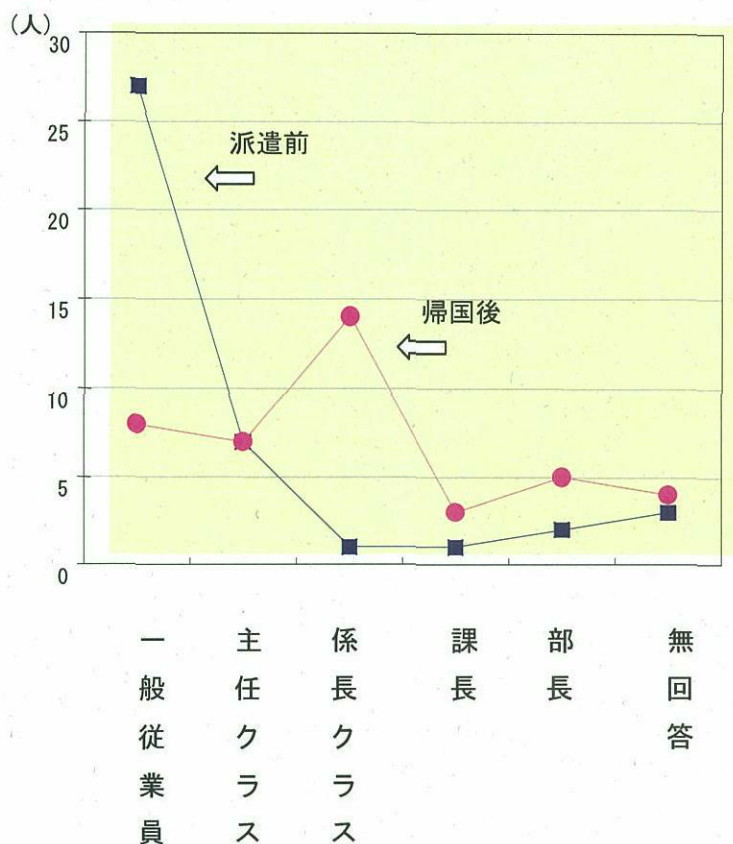
## 2 習得技能の活用状況についての評価（調査対象：63 人）



※「研修経験が役立っている面」と多かった回答は、「視野の広がり」「技能、技術への理解の深まり」「日本語」等

### 3 送出し企業における帰国生の処遇について（調査対象：41人）

#### ① 帰国生へのアンケート調査結果



#### ② 具体例（送出し企業現地調査から）

		帰国生 1		帰国生 2		帰国生 3	
		配属	職位	配属	職位	配属	職位
A 社 縫製	派遣前	縫製工	一般工	縫製工	一般工		
	帰国直後	サンプル製造	職場主任	縫製工	班長		
B 社 縫製	派遣前	縫製	一般職員	縫製	一般職員		
	帰国直後	技術組長	職場責任者	職場技術者	職場副主任		
C 社 製造	派遣前		一般工		一般工		一般工
	帰国直後		班長		一般工		品質検査
	帰国 1 年後		職場副主任		班長		
	帰国 3 年後		職場主任				