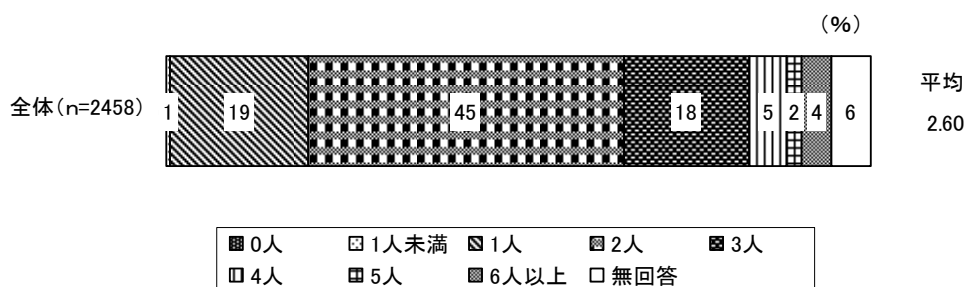


現在担当しているプロトコル数の平均は 4.57 本であった。最も多かった回答は「2 本」(19%) で、以下「6~10 本」(19%)、「3 本」(16%)、「1 本」「4 本」(12%)、の順であった。「11 本以上」担当している者が 7%いる一方で、「0 本」の者も 3%認められた。

所属別では、病院では 5.92 本、SMO では 3.89 本であった。病院では「6~10 本」と回答した者が最も多く (25%)、SMO では担当プロトコル数が「2 本」と回答した者が最も多かった (23%)。

Q16.1プロトコル・1施設当たりのCRCの人数

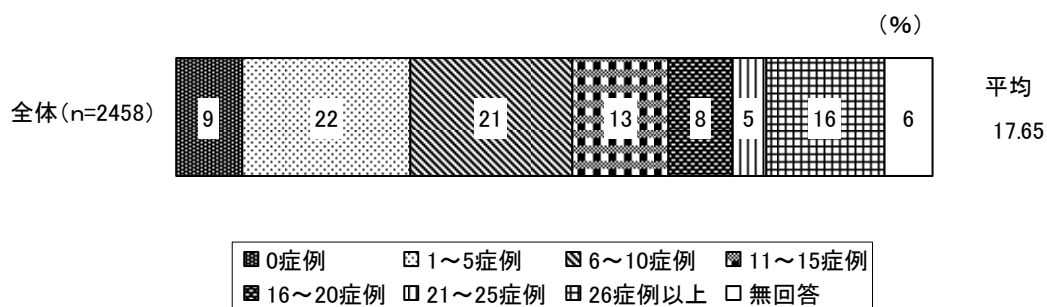


1プロトコル・1施設当たりのCRCの人数 (所属別)

	n数 (人)	0人 (%)	1人未満 (%)	1人 (%)	2人 (%)	3人 (%)	4人 (%)	5人 (%)	6人以上 (%)	無回答 (%)	平均 (人)
SMO	1618	0.2	0.9	23.7	45.5	15.8	4.1	2.0	3.5	4.3	2.50
病院	840	0.2	0.2	11.3	43.3	21.3	7.7	2.5	5.5	7.9	2.79

1プロトコル当たりの担当しているCRCの人数は、1施設平均2.6人であった。病院では2.79人、SMOでは2.5人と近似している。内訳を見ると病院では「2人」(43%)、「3人」(21%)の順であり、SMOは「2人」(46%)、「1人」(24%)の順であった。

Q15現在担当している被験者数



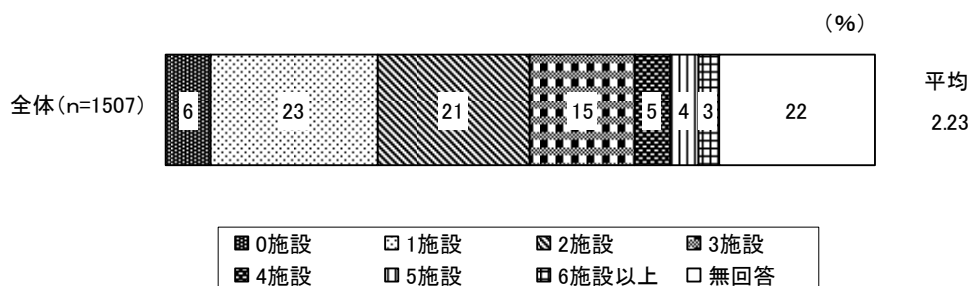
現在担当している被験者数 (所属別)

	n数 (人)	0 症例 (%)	1~5 症例 (%)	6~10 症例 (%)	11~15 症例 (%)	16~20 症例 (%)	21~25 症例 (%)	26症例 以上 (%)	無回答 (%)	平均 (人)
SMO	1618	8.9	22.9	21.4	12.5	8.7	4.4	15.8	5.4	18.42
病院	840	8.5	21.1	20.8	13.5	7.7	4.6	15.6	8.2	16.13

担当している被験者数の平均は、全体で 17.65 症例であった。内訳では「1～5 症例」(22%)、「6～10 症例」(21%) が回答では多かった。

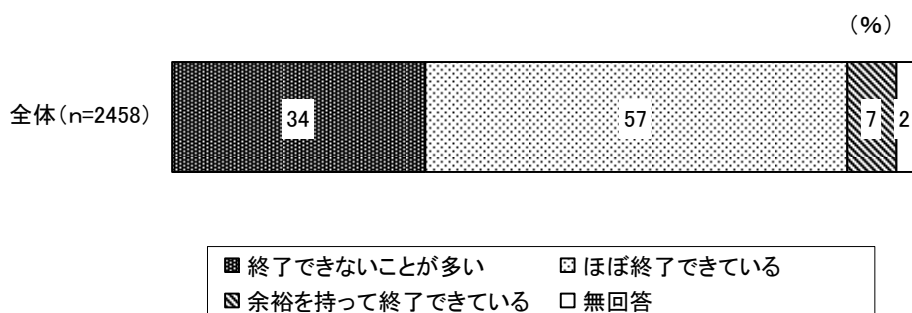
病院の CRC の担当被験者数は平均 16.13 人、SMO の CRC では平均 18.42 人であった。

Q13.SMOの担当施設数



SMO に勤務する CRC1 人当たりの担当施設数は、平均 2.23 であった。最も多かった回答は「1 施設」(23%) であり、次いで「2 施設」(21%)、「3 施設」(15%) の順であった。担当施設が無い者も 6%認められた。

Q17.勤務時間内での業務終了状況



勤務時間内での業務終了状況（所属別）

	n数 (人)	終了できないことが多い (%)	ほぼ終了できている (%)	余裕を持って終了できている (%)	無回答 (%)
SMO	1618	30.7	59.2	7.8	2.3
病院	840	40.6	52.4	4.6	2.4

勤務時間内での業務終了状況は、病院、SMO とも「ほぼ終了できている」(57%)が最も多く、順位に差を認めなかった。「ほぼ終了できている」と回答した者は、病院 (52%) より SMO (59%) が若干多く、「終了できないことが多い」と回答した者は、SMO (31%) より病院 (40%) に多かった。