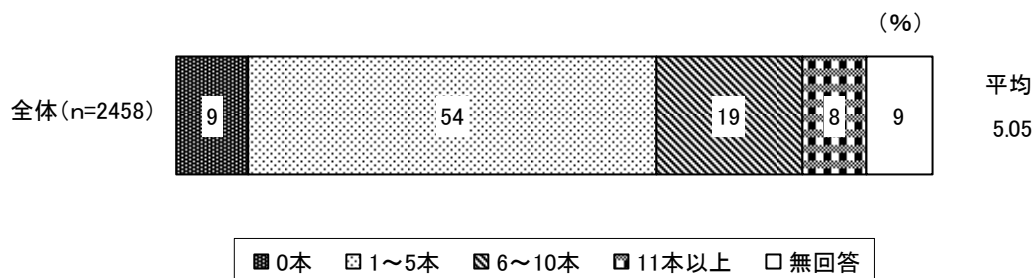


CRC になってから現在までに担当したプロトコル本数は、全体の回答では「10 本以下」が半数以上を占めていた (59%)。以下、「11~20 本」(23%)、「21~30 本」(8%)、「31~50 本」(5%)、「51 本以上」(3%) の順であった。CRC になってからの担当プロトコル本数は多くないが、このことは、CRC の経験年数が「1 年から 3 年」の者が全体の 65%を占めていたこととも関連していると思われる。

Q13.平成17年度に担当したプロトコル数



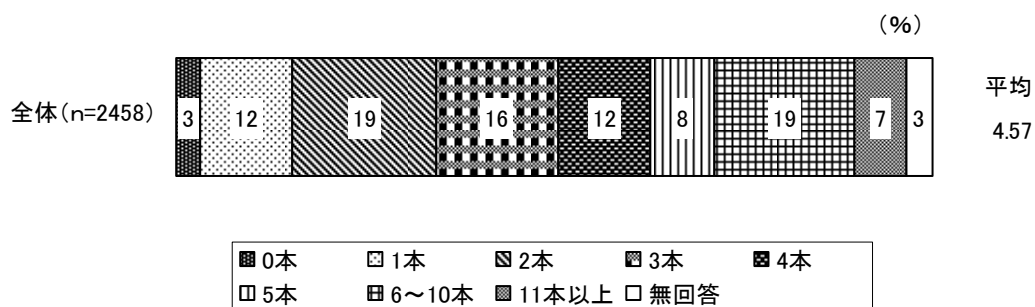
平成 17 年度に担当したプロトコル数 (所属別)

	n数(人)	0本(%)	1~5本(%)	6~10本(%)	11本以上(%)	無回答(%)	平均(本)
SMO	1618	9.1	59.7	17.7	5.6	8.0	4.43
病院	840	10.1	43.2	22.4	13.9	10.4	6.27

平成 17 年度に担当したプロトコル数は、全体では平均は 5.05 本であった。内訳は「1~5 本」(54%)、「6~10 本」(19%)、「0 本」(9%)、「11 本以上」(8%) の順であった。

所属別でみると、病院では平均 6.27 本、SMO では 4.43 本であった。

Q14.現在担当しているプロトコル数



現在担当しているプロトコル数 (所属別)

	n数(人)	0本(%)	1本(%)	2本(%)	3本(%)	4本(%)	5本(%)	6~10本(%)	11本以上(%)	無回答(%)	平均(本)
SMO	161										
O	8	2.7	13.6	22.9	17.6	12.9	8.7	15.3	3.7	2.7	3.89
病院	840	3.8	9.9	11.3	13.2	11.0	7.9	25.0	13.0	5.0	5.92