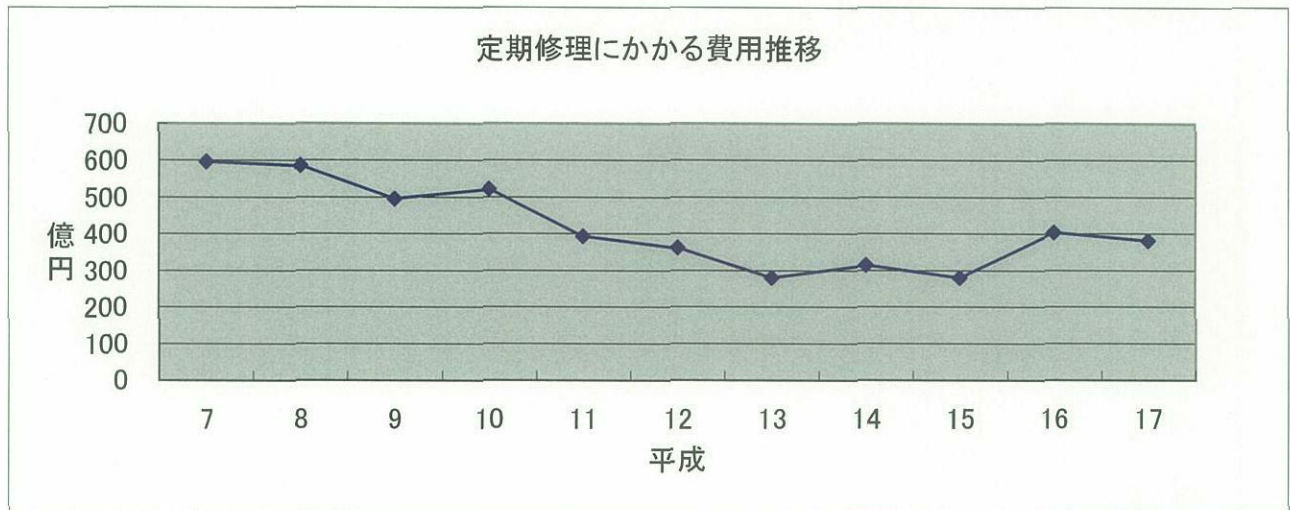


定期修理にかかる費用推移

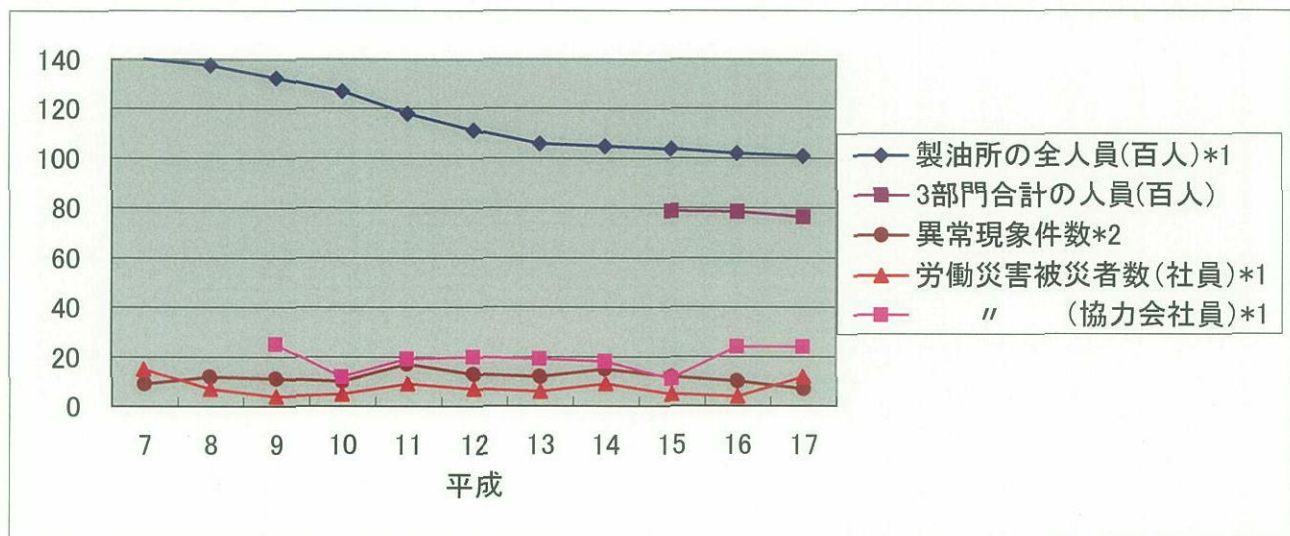
	7	8	9	10	11	12	13	14	15	16	17
定期修理にかかる費用(プラント等、億円)	596	587	497	522	394	362	280	316	280	403	382



出所: 石油連盟保安コスト調査

製油所の人員推移と事故件数

	7	8	9	10	11	12	13	14	15	16	17
製油所の全人員(百人)*1	140.3	137.7	132.4	127.1	118.0	111.2	105.8	105.0	103.8	102.1	100.9
安全管理部門の人員(百人)									2.6	2.7	2.6
設備管理部門の人員(百人)									13.0	13.1	13.1
運転管理部門の人員(百人)									63.3	62.7	60.8
3部門合計の人員(百人)									78.9	78.5	76.5
異常現象件数*2	9	12	11	10	17	13	12	15	12	10	7
労働災害被災者数(社員)*1	15	7	4	5	9	7	6	9	5	4	12
〃 (協力会社員)*1			25	12	19	20	19	18	11	24	24



出所: \*1石油連盟労働災害調査

\*2PEC調査(平成12年まで)、石油連盟事故事例水平展開件数(平成13年から)