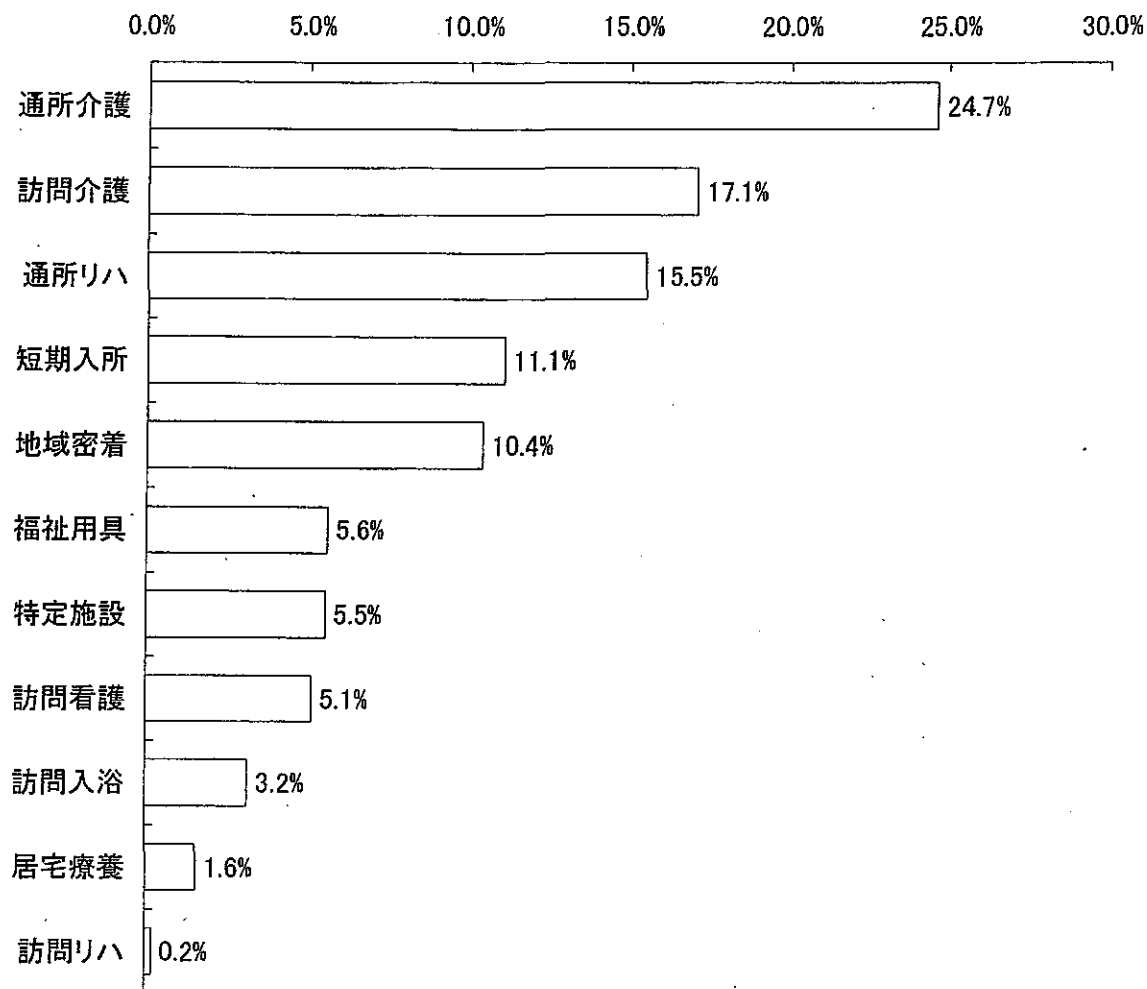


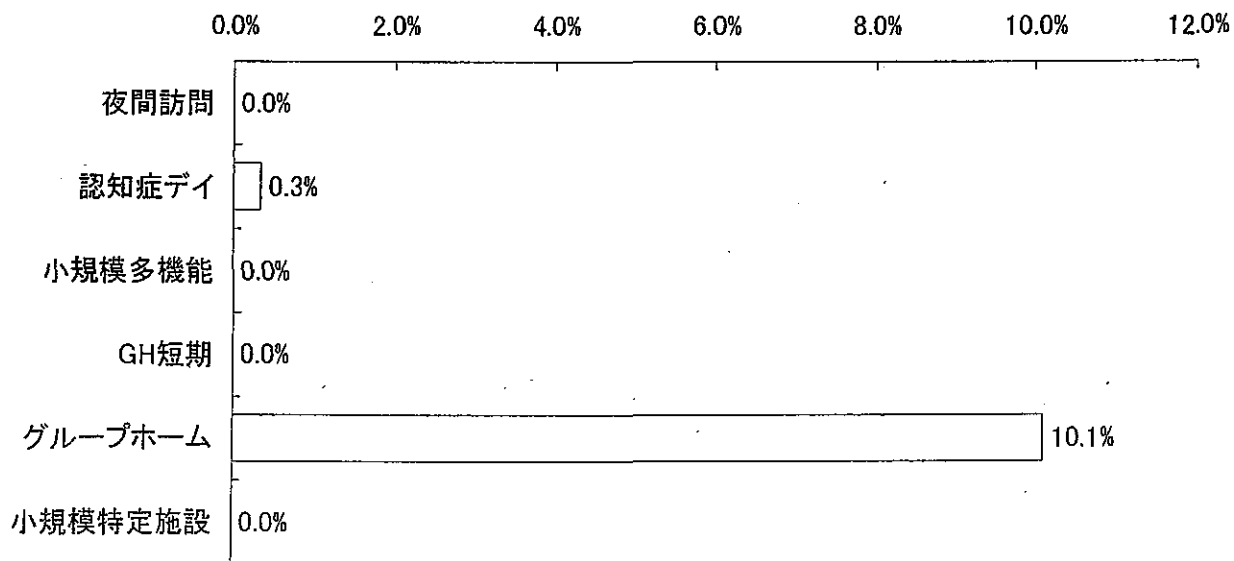
4-2 在宅サービス種類別の費用額

サービス名		予防給付 (千円)	費用 割合	介護給付 (千円)	費用 割合	合計 (千円)	費用 割合
標準的在宅サービス	訪問介護	466	28.2%	34,944	17.0%	35,410	17.1%
	訪問入浴	60	3.6%	6,541	3.2%	6,601	3.2%
	訪問看護	102	6.2%	10,521	5.1%	10,623	5.1%
	訪問リハ	0	0.0%	453	0.2%	453	0.2%
	通所介護	575	34.8%	50,587	24.6%	51,162	24.7%
	通所リハ	176	10.7%	32,007	15.6%	32,183	15.5%
	福祉用具	22	1.3%	11,614	5.6%	11,636	5.6%
	居宅療養	33	2.0%	3,240	1.6%	3,274	1.6%
	短期入所	0	0.0%	22,985	11.2%	22,985	11.1%
	特定施設	216	13.1%	11,296	5.5%	11,512	5.5%
	小計	1,650	100.0%	184,188	89.5%	185,838	89.6%
地域密着型サービス	夜間訪問	0	0.0%	0	0.0%	0	0.0%
	認知症デイ	0	0.0%	709	0.3%	709	0.3%
	小規模多機能	0	0.0%	0	0.0%	0	0.0%
	GH短期	0	0.0%	0	0.0%	0	0.0%
	グループホーム	0	0.0%	20,898	10.2%	20,898	10.1%
	小規模特定施設	0	0.0%	0	0.0%	0	0.0%
	小計	0	0.0%	21,607	10.5%	21,607	10.4%
合計	1,650	100.0%	205,795	100.0%	207,445	100.0%	
予防・介護給付割合			0.8%		99.2%		100.0%

<在宅サービス費用割合（上位順）>



<地域密着型サービス費用割合>

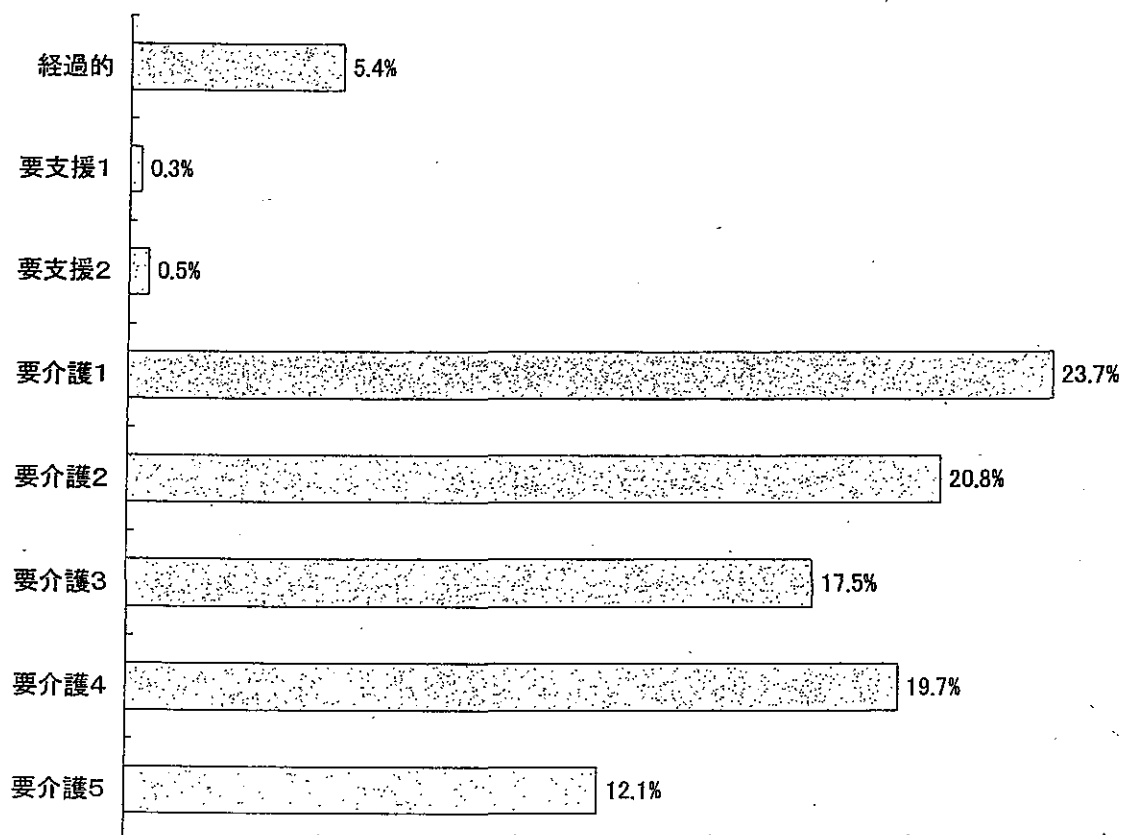


4-3 要介護度別在宅サービスの人数・費用構成

要介護度	人数	構成比	1人あたり 費用額(円)	費用総額(千円)	費用割合
経過的	349人	17.9%	32,355	11,292	5.4%
要支援1	24人	1.2%	25,347	608	0.3%
要支援2	22人	1.1%	47,346	1,042	0.5%
要介護1	654人	33.5%	75,170	49,161	23.7%
要介護2	360人	18.4%	119,910	43,168	20.8%
要介護3	238人	12.2%	152,449	36,283	17.5%
要介護4	200人	10.2%	204,094	40,819	19.7%
要介護5	108人	5.5%	232,154	25,073	12.1%
合計	1,955人	100.0%	106,110	207,445	100.0%

※在宅サービス全種類を合計している

<費用割合>



5 対支給限度額比率(在宅)

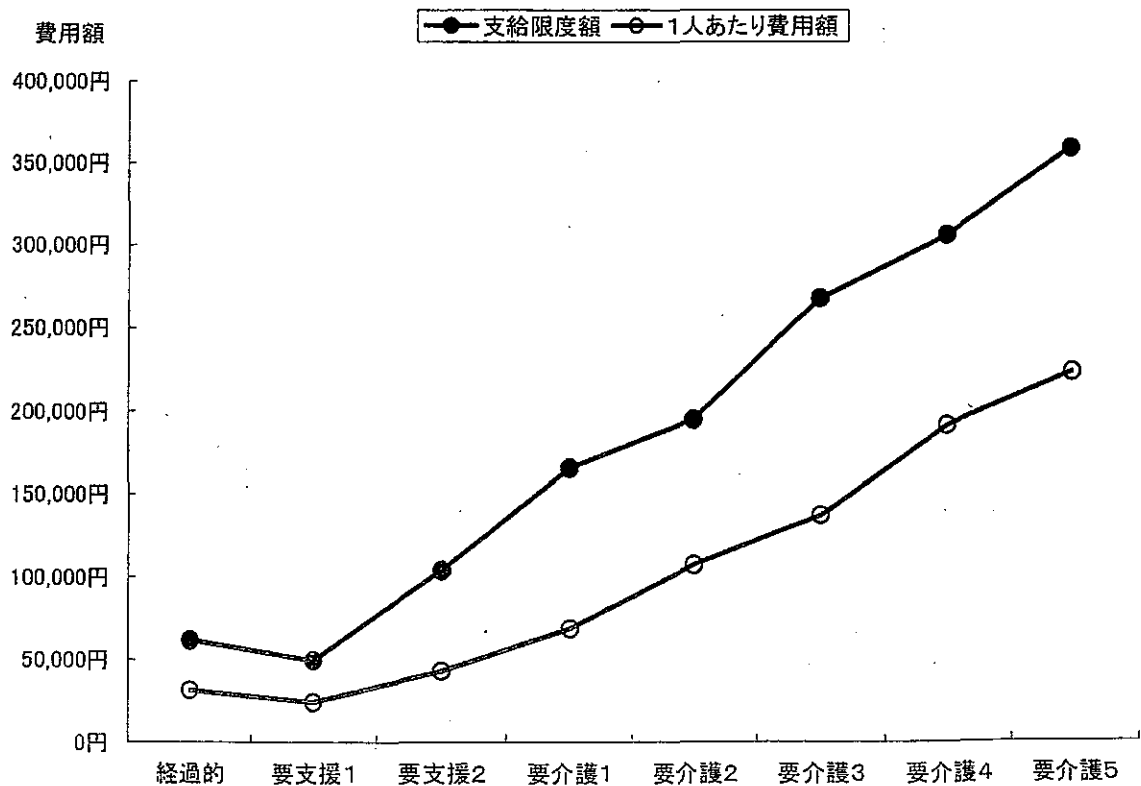
5-1 要介護度別の対支給限度額比率

要介護度	人数 A	費用総額 (円) B	1人あたり 費用額(円) C(B/A)	支給限度額 (円) D	対支給限度額 比率 C/D
経過的	345人	10,906,730	31,614	61,500	51.4%
要支援1	22人	534,730	24,306	49,700	48.9%
要支援2	20人	865,810	43,291	104,000	41.6%
要介護1	625人	42,901,410	68,642	165,800	41.4%
要介護2	324人	34,683,090	107,047	194,800	55.0%
要介護3	202人	27,671,130	136,986	267,500	51.2%
要介護4	169人	32,345,010	191,391	306,000	62.5%
要介護5	98人	21,853,430	222,994	358,300	62.2%
軽度	387人	12,307,270	31,802	-	50.5%
中・重度	1,418人	159,454,070	112,450	-	51.8%
合計	1,805人	171,761,340	95,159	-	51.7%

※対象となるサービスは、訪問介護、訪問入浴、訪問看護、訪問リハ、通所介護、通所リハ、福祉用具、短期入所、夜間訪問、認知症デイ、小規模多機能、GH短期の12種類

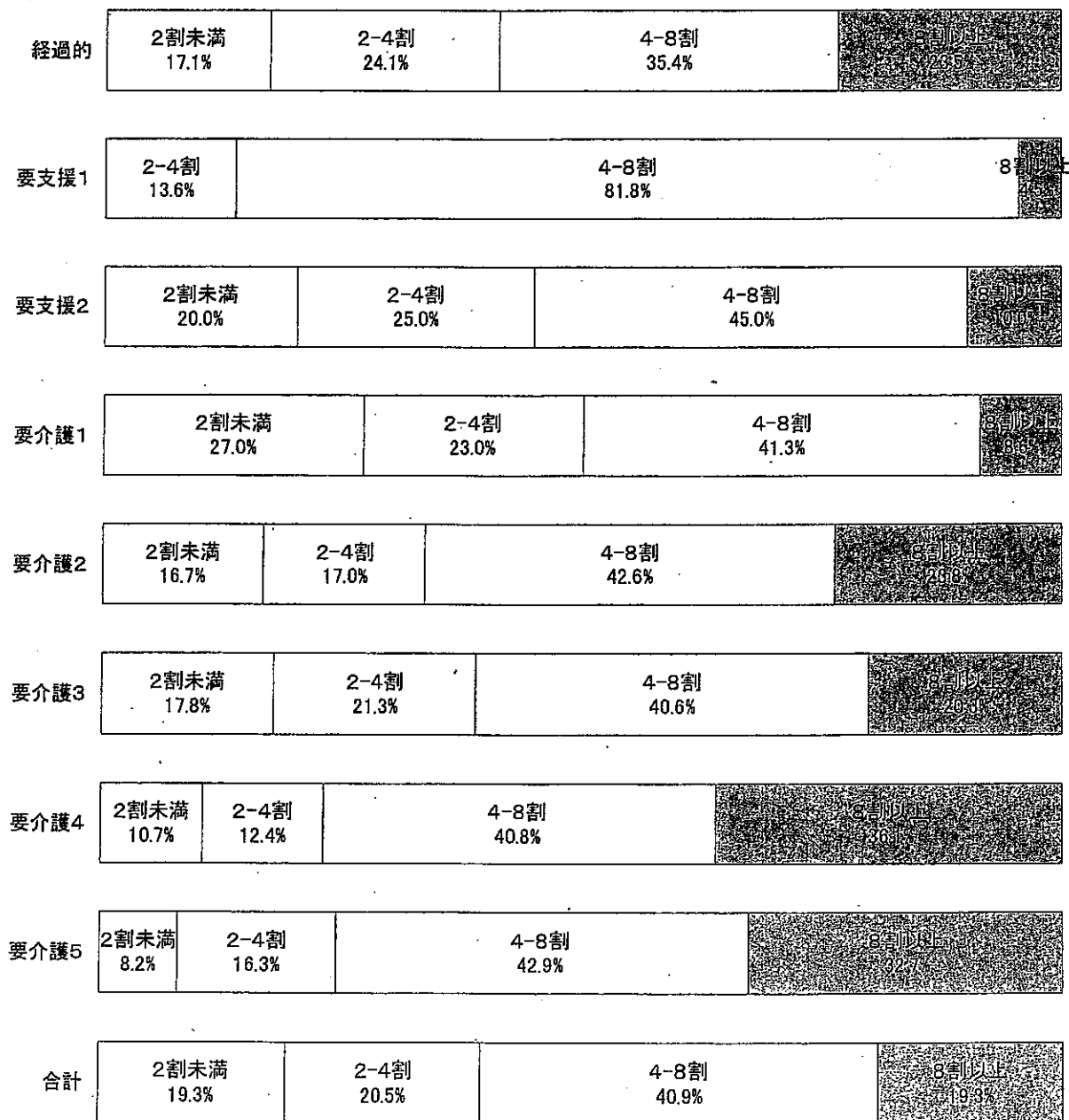
※経過的要介護、要支援1・2を軽度 要介護1・2・3を中度 要介護4・5を重度と記す

<支給限度額と1人あたり費用額>



5-2 対支給限度額比率区分の割合

対支給限度額 比率の区分	経過的	要支援1	要支援2	要介護1	要介護2	要介護3	要介護4	要介護5	合計	
8割以上	人	81	1	2	54	77	41	61	32	349
	%	23.5	4.5	10.0	8.6	23.8	20.3	36.1	32.7	19.3
4～8割	人	122	18	9	258	138	82	69	42	738
	%	35.4	81.8	45.0	41.3	42.6	40.6	40.8	42.9	40.9
2～4割	人	83	3	5	144	55	43	21	16	370
	%	24.1	13.6	25.0	23.0	17.0	21.3	12.4	16.3	20.5
2割未満	人	59	0	4	169	54	36	18	8	348
	%	17.1	0.0	20.0	27.0	16.7	17.8	10.7	8.2	19.3



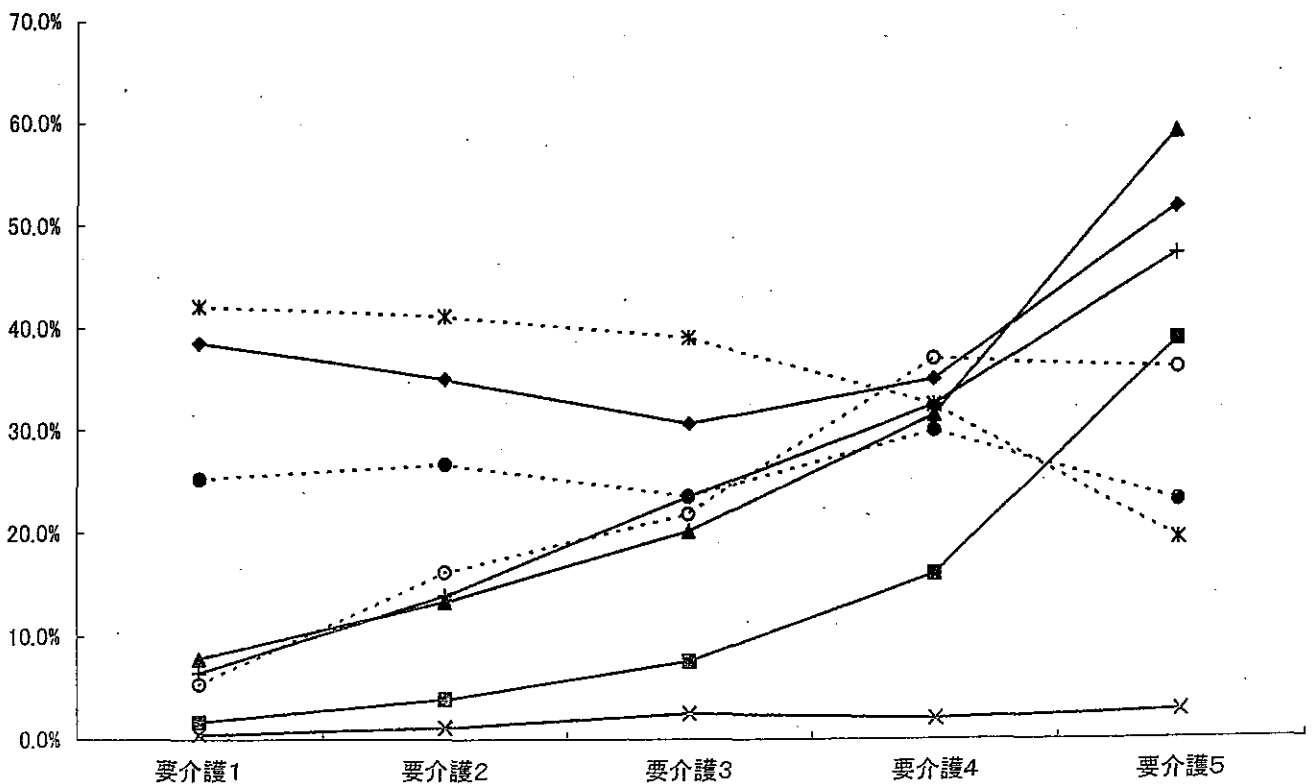
6 在宅サービス別の利用率と利用水準

6-1 要介護度別のサービス利用率

サービス名	全体		経過的		要支援1		要支援2		要介護1		要介護2		要介護3		要介護4		要介護5	
	利用人数(人)	利用率(%)	利用人数(人)	利用率(%)	利用人数(人)	利用率(%)	利用人数(人)	利用率(%)	利用人数(人)	利用率(%)	利用人数(人)	利用率(%)	利用人数(人)	利用率(%)	利用人数(人)	利用率(%)	利用人数(人)	利用率(%)
訪問介護	770	39.4	171	49.0	12	50.0	10	45.5	252	38.5	126	35.0	73	30.7	70	35.0	56	51.9
訪問入浴	120	6.1	1	0.3	0	0.0	2	9.1	11	1.7	14	3.9	18	7.6	32	16.0	42	38.9
訪問看護	286	14.6	10	2.9	0	0.0	2	9.1	51	7.8	48	13.3	48	20.2	63	31.5	64	59.3
訪問リハ	20	1.0	0	0.0	0	0.0	0	0.0	3	0.5	4	1.1	6	2.5	4	2.0	3	2.8
通所介護	749	38.3	129	37.0	11	45.8	7	31.8	275	42.0	148	41.1	93	39.1	65	32.5	21	19.4
通所リハ	454	23.2	48	13.8	1	4.2	3	13.6	165	25.2	96	26.7	56	23.5	60	30.0	25	23.1
福祉用具	744	38.1	69	19.8	0	0.0	2	9.1	220	33.6	140	38.9	119	50.0	112	56.0	82	75.9
居宅療養	276	14.1	8	2.3	1	4.2	3	13.6	42	6.4	50	13.9	56	23.5	65	32.5	51	47.2
短期入所	262	13.4	4	1.1	0	0.0	0	0.0	35	5.4	58	16.1	52	21.8	74	37.0	39	36.1
グループホーム	81	4.1	0	0.0	0	0.0	0	0.0	16	2.4	22	6.1	20	8.4	19	9.5	4	3.7
特定施設	63	3.2	5	1.4	1	4.2	1	4.5	12	1.8	13	3.6	13	5.5	12	6.0	6	5.6
小規模多機能	0	0.0	0	0.0	0	0.0	0	0.0	0	0.0	0	0.0	0	0.0	0	0.0	0	0.0
実人数	1,955	-	349	-	24	-	22	-	654	-	360	-	238	-	200	-	108	-
再掲 うち地域密着型	85	4.3	0	0.0	0	0.0	0	0.0	16	2.4	22	6.1	21	8.8	21	10.5	5	4.6

※地域密着型サービスは、以下のように集約し集計している

夜間訪問介護→訪問介護、認知症デイ→通所介護、小規模多機能→小規模多機能、小規模特定施設→特定施設、地域密着GH短期→短期入所



6-2 利用者サービス別の利用頻度

(平均利用日数(日)/月)

	全体	要介護度別								単数 プラン	複数 プラン
		経過的	要支援1	要支援2	要介護1	要介護2	要介護3	要介護4	要介護5		
訪問介護	11.0	7.0	6.3	6.4	10.0	13.0	13.9	15.7	16.2	9.2	11.8
訪問入浴	4.4	2.0	0.0	3.5	4.1	4.9	3.9	4.3	4.8	4.7	4.4
訪問看護	4.4	2.6	0.0	6.0	3.3	3.4	4.4	4.6	5.9	4.6	4.3
訪問リハ	4.2	0.0	0.0	0.0	4.0	4.8	4.3	3.0	4.7	0.0	4.2
通所介護	8.3	5.7	3.6	7.0	8.5	9.3	9.7	10.0	7.8	8.5	8.3
通所リハ	7.9	5.2	2.0	7.3	7.8	9.3	8.5	7.5	7.6	8.2	7.7
居宅療養	2.4	2.3	2.0	2.7	2.2	2.2	2.3	2.5	3.0	1.9	2.5
短期入所	9.3	8.8	0.0	0.0	7.9	9.1	8.3	10.7	9.7	18.3	8.4
グループホーム	29.3	0.0	0.0	0.0	28.4	30.0	29.8	28.5	30.0	28.9	29.5
特定施設	28.5	26.4	30.0	30.0	28.2	26.4	30.0	29.4	30.0	28.9	28.3
小規模多機能	0.0	0.0	0.0	0.0	0.0	0.0	0.0	0.0	0.0	0.0	0.0

※地域密着型サービスは、集約されている

6-3 単数・複数ケアプランの割合と「平均費用額」

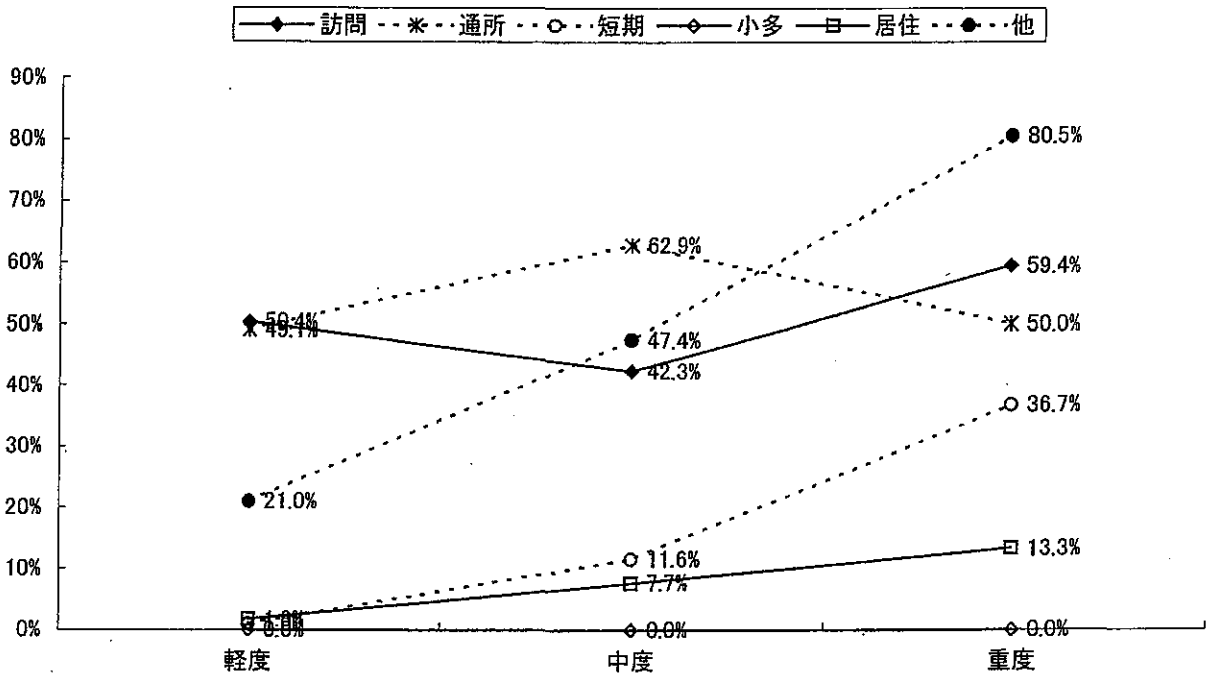
	人数			平均費用額				
	単数 プラン (人)	複数 プラン (人)	複数 プラン率 (%)	単数プラン	複数プラン		全 体	
				全サービス (円)	当該サービス (円)	全サービス (円)	当該サービス (円)	全サービス (円)
訪問介護	225	545	70.8%	34,358	50,788	134,040	45,987	104,912
訪問入浴	9	111	92.5%	57,013	54,846	182,403	55,009	172,999
訪問看護	17	269	94.1%	39,664	36,983	167,853	37,142	160,234
訪問リハ	0	20	100.0%	0	22,640	172,160	22,640	172,160
通所介護	291	458	61.1%	64,960	71,981	134,105	69,253	107,241
通所リハ	134	320	70.5%	63,205	74,106	147,761	70,888	122,804
福祉用具	115	629	84.5%	14,689	15,813	138,516	15,639	119,376
居宅療養	7	269	97.5%	7,286	11,981	195,749	11,862	190,969
短期入所	24	238	90.8%	147,375	81,714	194,155	87,729	189,869
グループホーム	30	51	63.0%	248,904	263,342	280,099	257,995	268,545
特定施設	24	39	61.9%	181,696	183,370	198,757	182,732	192,258
小規模多機能	0	0	0.0%	0	0	0	0	0

※地域密着型サービスは、集約されている

7 在宅サービス類型別の利用状況

7-1 サービス機能(6区分)別の利用率と費用割合

<利用人数>



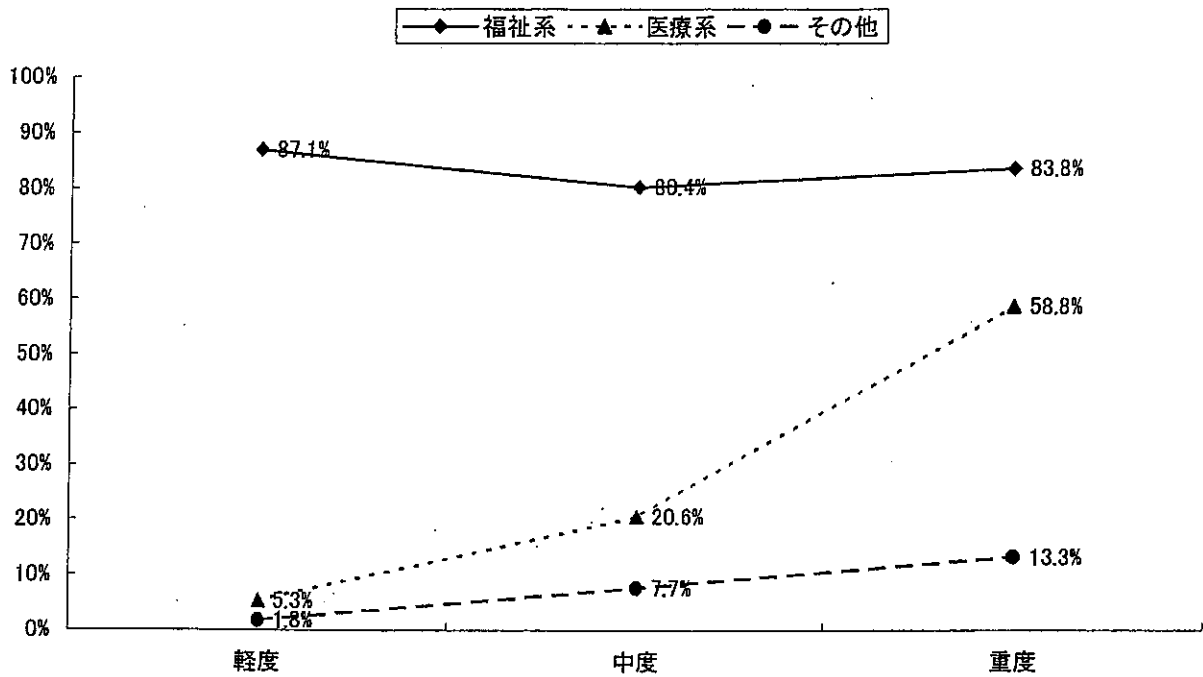
<費用総額>

利用状況	訪問	通所	短期	居住	他
軽度	31.4%	54.8%	1.2%	12.0%	8.6%
中度	19.6%	46.9%	8.3%	16.8%	8.4%
重度	26.0%	25.4%	18.4%	15.5%	14.6%
合計	22.4%	40.5%	11.1%	15.6%	10.4%

- | | | |
|---|--|--|
| ①訪問型サービス (訪問)
「訪問介護」
「訪問看護」
「訪問リハ」
「夜間訪問介護」 | ②通所型サービス (通所)
「通所介護」
「通所リハ」
「認知症デイ」 | ③短期滞在型サービス (短期)
「短期入所」
「地域密着GH短期」 |
| ④小規模多機能サービス (小多)
「小規模多機能」 | ⑤居住サービス (居住)
「グループホーム」
「特定施設」
「小規模特定施設」 | ⑥その他サービス (他)
「居宅療養管理指導」
「福祉用具」
「訪問入浴」 |

7-2 福祉系・医療系サービス別の利用率と費用割合

<利用人数>



<費用総額>

軽度	福祉系 91.0%	医療系 3.5%	その他 4.7%
中度	福祉系 77.0%	医療系 6.9%	その他 21.4%
重度	福祉系 58.2%	医療系 21.4%	その他 19.3%
合計	福祉系 69.7%	医療系 11.3%	その他 19.6%

福祉系サービス	医療系サービス	その他
「訪問介護」	「訪問看護」	「グループホーム」
「訪問入浴」	「訪問リハ」	「特定施設」
「通所介護」	「通所リハ」	「小規模特定施設」
「福祉用具貸与」	「居宅療養管理指導」	
「短期入所（生活介護）」	「短期入所（療養介護）」	
「夜間訪問介護」		
「認知症デイ」		
「小規模多機能」		
「地域密着GH短期」		

8 在宅・居住・施設区分と地域密着型サービスの利用状況

8-1 在宅・居住・施設区分別の利用状況

<利用人数>

中段は利用実人数(単位:人)

軽度	在宅 388 98.2%	居住 7 1.8%	
中度	在宅 1,139 76.3%	居住 96 6.4%	施設 258 17.3%
重度	在宅 262 45.5%	居住 41 7.1%	施設 277 47.4%
合計	在宅 1,789 72.6%	居住 144 5.8%	施設 581 21.6%

※在宅・居住・施設に区分し、その合計は利用実人数となる

<費用総額>

中段は費用総額(単位:千円)

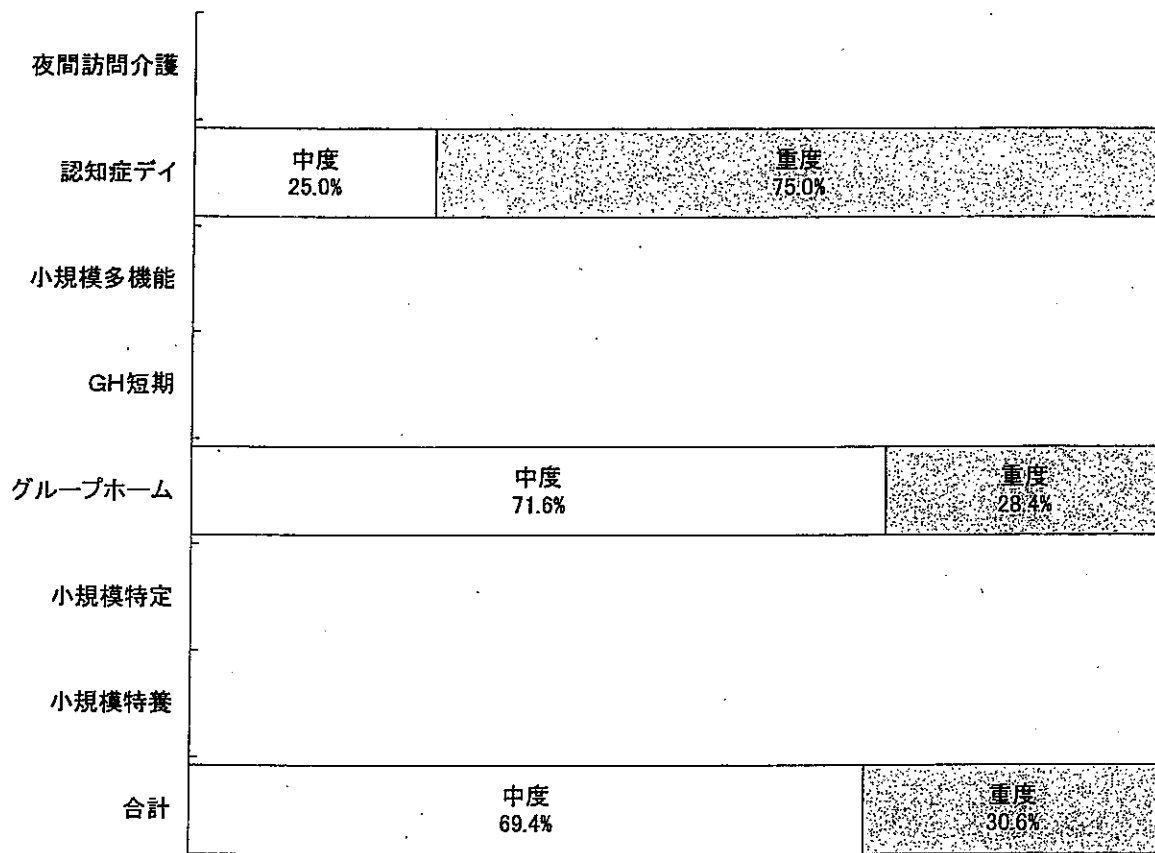
軽度	在宅 12,323 95.2%	居住 619 4.8%	
中度	在宅 105,054 56.3%	居住 22,462 12.0%	施設 56,906 31.6%
重度	在宅 54,799 38.6%	居住 10,783 7.6%	施設 76,468 53.8%
合計	在宅 172,176 50.4%	居住 33,864 9.9%	施設 135,454 39.7%

在宅サービス (在宅) 居住サービスは 含まない	居住サービス (居住) 「グループホーム」 「特定施設」 「小規模特定施設」	施設サービス (施設) 「介護老人福祉施設」 「介護老人保健施設」 「介護療養型医療施設」 「地域密着型介護老人福祉施設」
--------------------------------	---	---

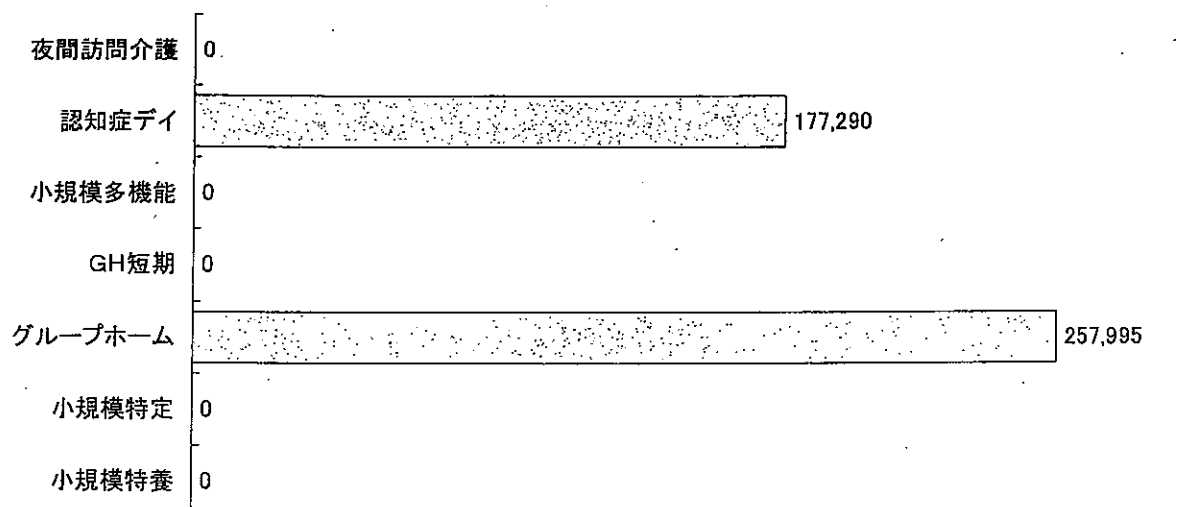
8-2 地域密着型サービスの利用状況

	地域密着サービス	全体(利用実人数)	地域密着サービス割合
利用人数	85人	2,464人	3.4%
1人あたり費用額(円)	254,197	147,490	
費用総額(千円)	21,607	363,416	5.9%

<要介護度3区分割合>



<1人あたり費用額>

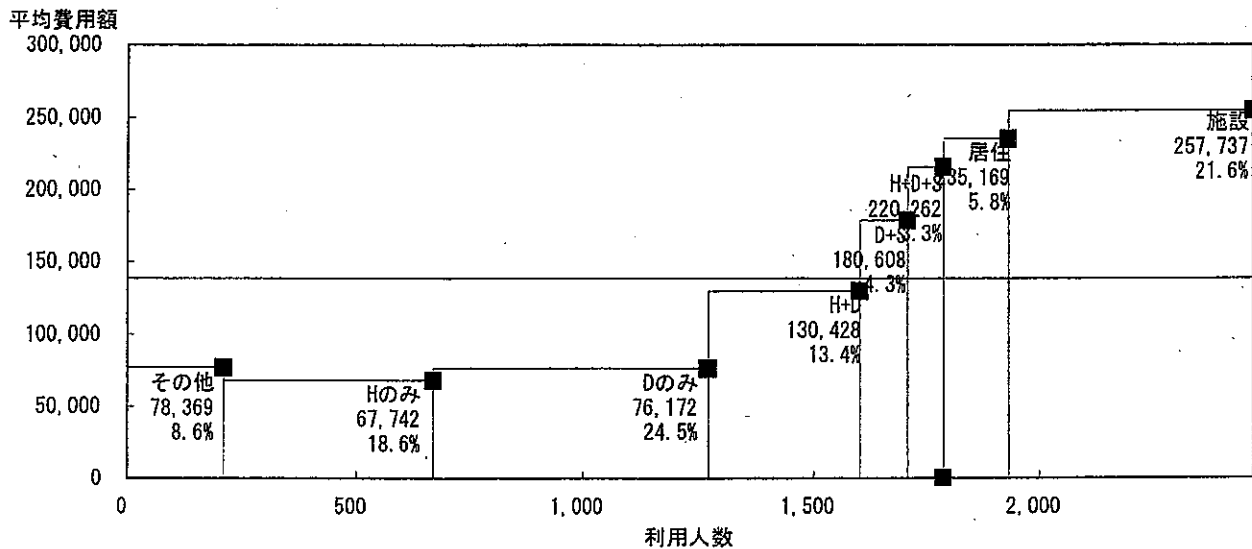


9 サービスパッケージの費用構造

9-1 サービスパッケージの費用構造(全体)

	その他	Hのみ	Dのみ	H+D	D+S	H+D+S	小規模	居住	施設	合計
人数(人)	212	458	603	330	105	81	0	144	531	2,464
利用率	8.6%	18.6%	24.5%	13.4%	4.3%	3.3%	0.0%	5.8%	21.6%	100.0%
1人あたり費用額(円)	76,701	67,742	76,020	129,766	178,860	215,390	0	235,169	255,092	138,594
費用総額(千円)	16,261	31,026	45,840	42,823	18,780	17,447	0	33,864	135,454	341,495
費用割合	4.8%	9.1%	13.4%	12.5%	5.5%	5.1%	0.0%	9.9%	39.7%	100.0%

※サービスパッケージは、施設と居住、サービス機能6区分の組み合わせであり、表中の記号は、H:訪問型、D:通所型、S:短期滞在型、「小規模」:小規模多機能である



※グラフ内の数値は、上段:一人あたり費用額、下段:利用率を示す

9-2 要介護度軽度のサービスパッケージの費用構造

	その他	Hのみ	Dのみ	H+D	D+S	H+D+S	小規模	居住	施設	合計
人数(人)	37	157	149	43	2	0	0	7	0	395
利用率	9.4%	39.7%	37.7%	10.9%	0.5%	0.0%	0.0%	1.8%	0.0%	100.0%
1人あたり費用額(円)	14,603	24,360	38,488	48,994	58,230	0	0	88,460	0	32,765
費用総額(千円)	540	3,825	5,735	2,107	116	0	0	619	0	12,942
費用割合	4.2%	29.6%	44.3%	16.3%	0.9%	0.0%	0.0%	4.8%	0.0%	100.0%

