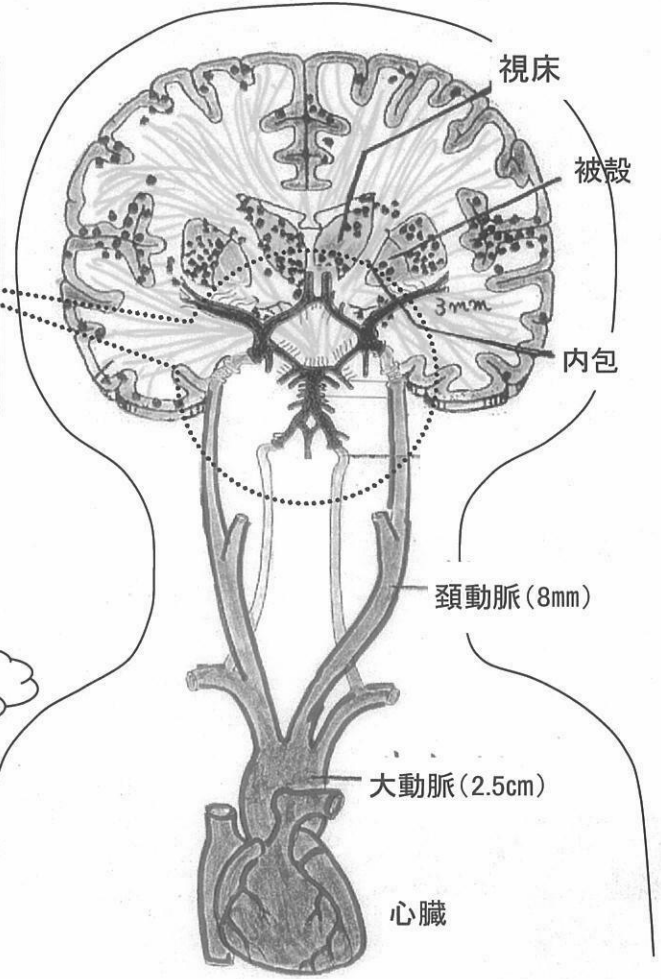
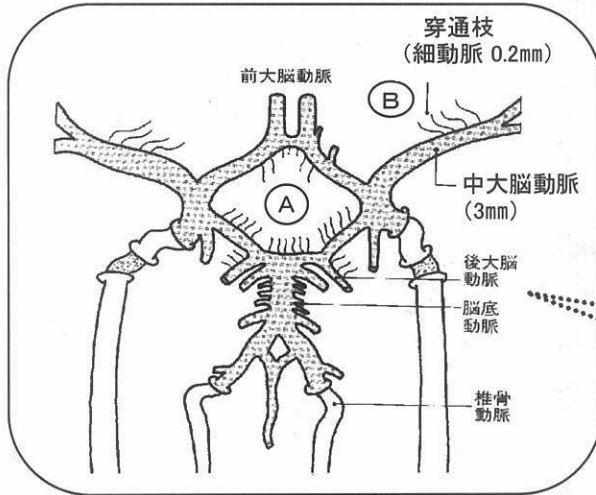


# なぜ脳卒中になるのか？

☆急に脳が大きくなった人間の最大の弱点は？  
…脳の血管の構造に弱点があります…

脳の血管の構造



1) 1mm<sup>3</sup>の中に血管が長さにして…

脳…	1m10cm	血管が密集
筋肉…	6mm	

2) 血管の走り方

- A 直角にでている
- B 太い血管から急に細い血管へ  
3mm → 0.2mmへ  
(中大脳動脈) (細動脈)

\* A、Bの特色を持つ脳は、  
被殻、視床、海馬などの小さい脳  
(血圧が高いと血管がいたみやすい…50%はここで脳出血)

3) 血液量も多い(20%)

4) 複雑に曲がっている

○脳は分業しているため、栄養している血管がつまった場合、該当部分の脳機能が失われてしまう。

5) ひとつの血管がダメになると、細胞へ行く血管(バイパス)がない。  
終末動脈

☆全体的に血管の構造には余裕がない!!

教材No. B-24

【教材のねらい】

・高血圧から脳血管疾患に至る機序を脳血管の構造上の特徴を踏まえて知る。

【資料の使い方】

・脳卒中になる前に予防の段階で血圧管理や動脈硬化の予防を知ってもらうため、A-2、A-3で所見が一つでもある人には必ずみってもらう。