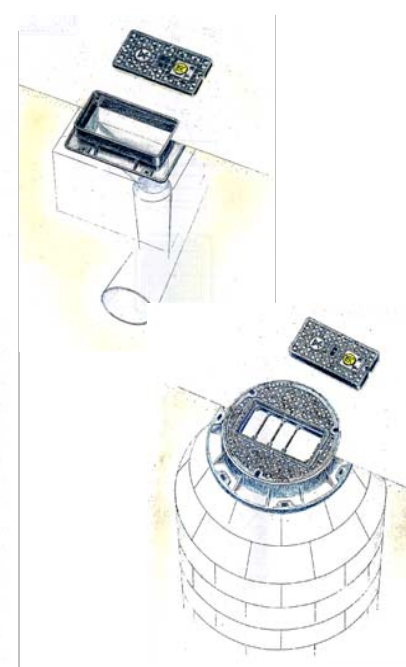
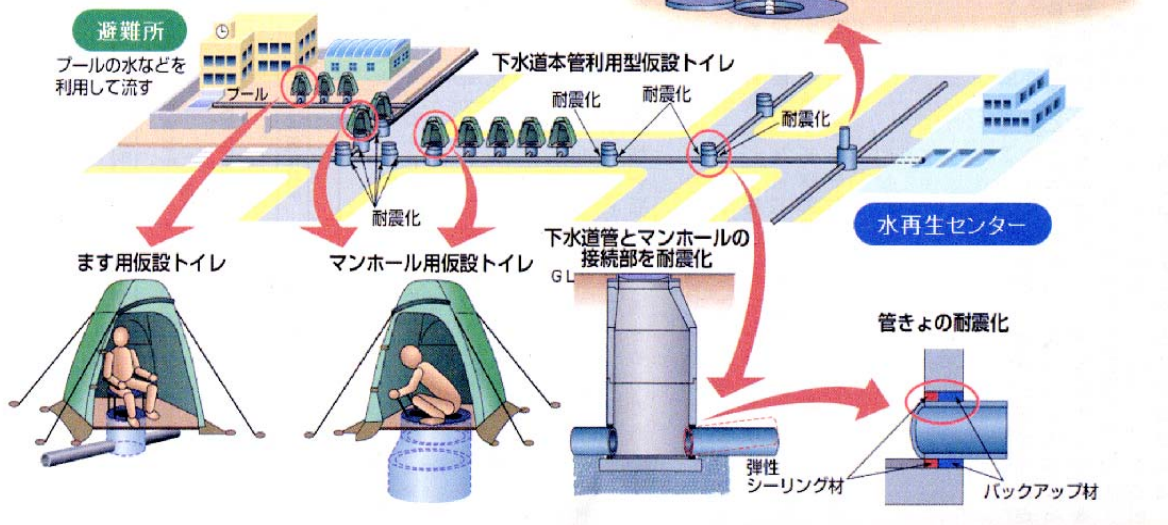
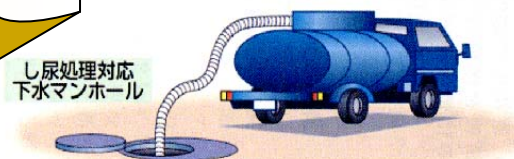
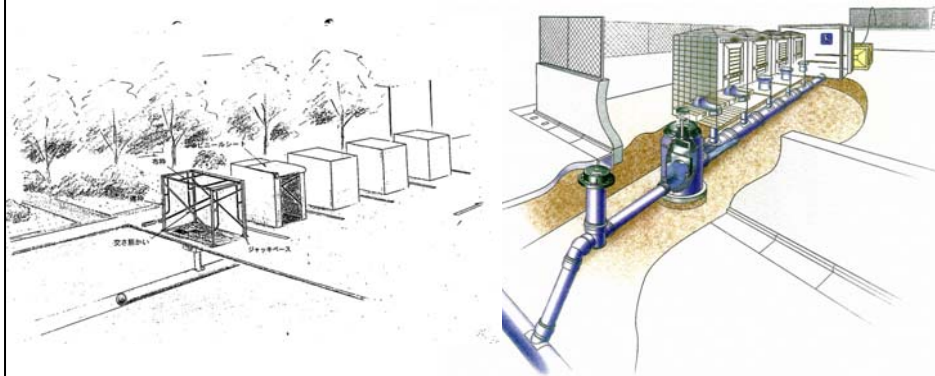


想定されるリスクへの対応策

マンホールトイレの活用等

- 病院、避難所等の重要拠点における緊急時の避難者・帰宅困難者のトイレ不足に対して、マンホールトイレ等を整備する。
- 民間ビル等へ緊急時のトイレ貸し出しの協力を依頼する。
- 管きょ施設を利用して、し尿の一時貯留を実施する。



想定されるリスクへの対応策

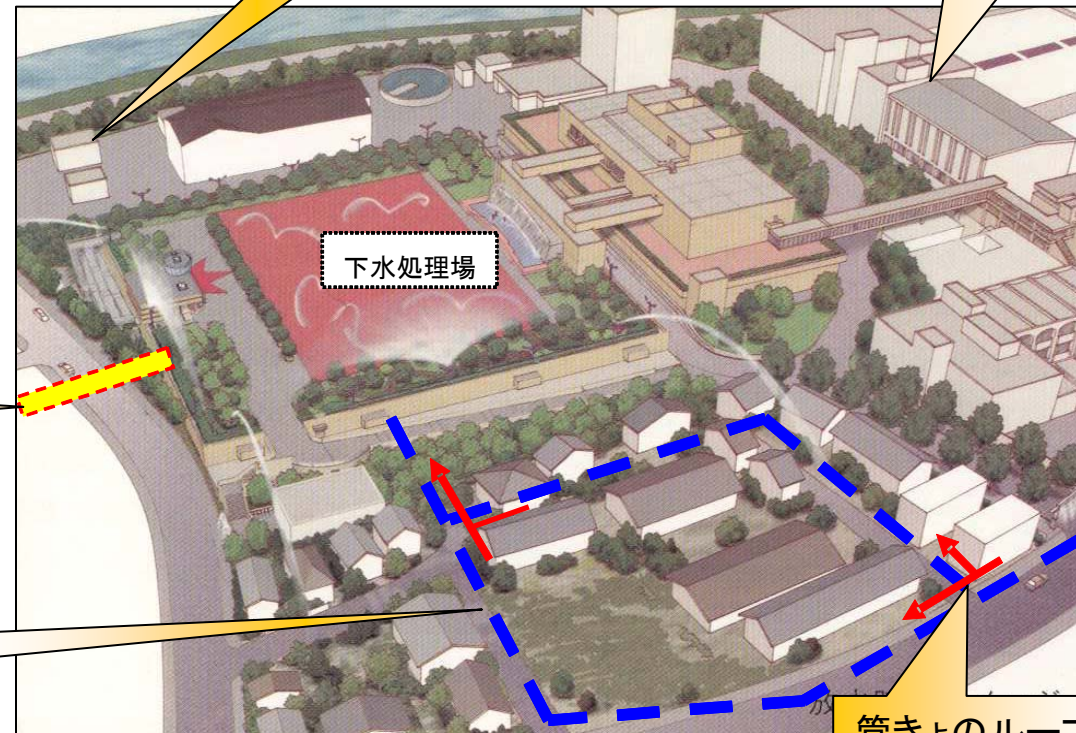
下水管きよ、下水処理場の耐震化等

- 病院、避難所等の重要拠点につながる下水管きよについて耐震化を図る。
- 下水道が最低限有すべき機能を確保する耐震化及びバックアップ対策等を推進する。

非常用資機材の備蓄
(例: 仮設ポンプ)



消毒施設の耐震化



処理場間をつなぐネットワーク管渠

重要危険管渠の耐震化

管きよのループ化
(う回ルート設置)