

図 4.5 災害用トイレ過不足数分布（江戸川区：被災0日後）

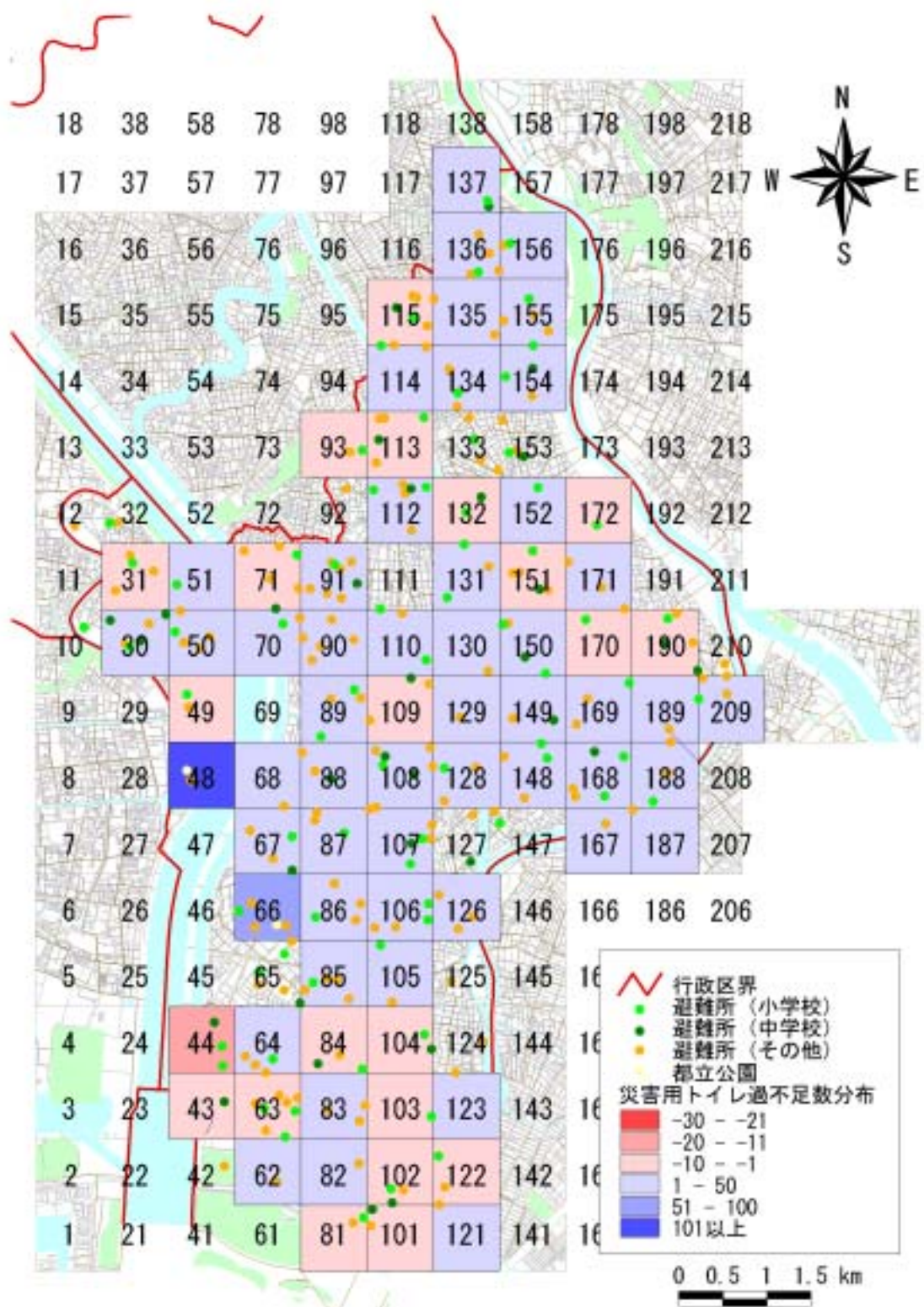


図 4.6 災害用トイレ過不足数分布（江戸川区：被災1日後）



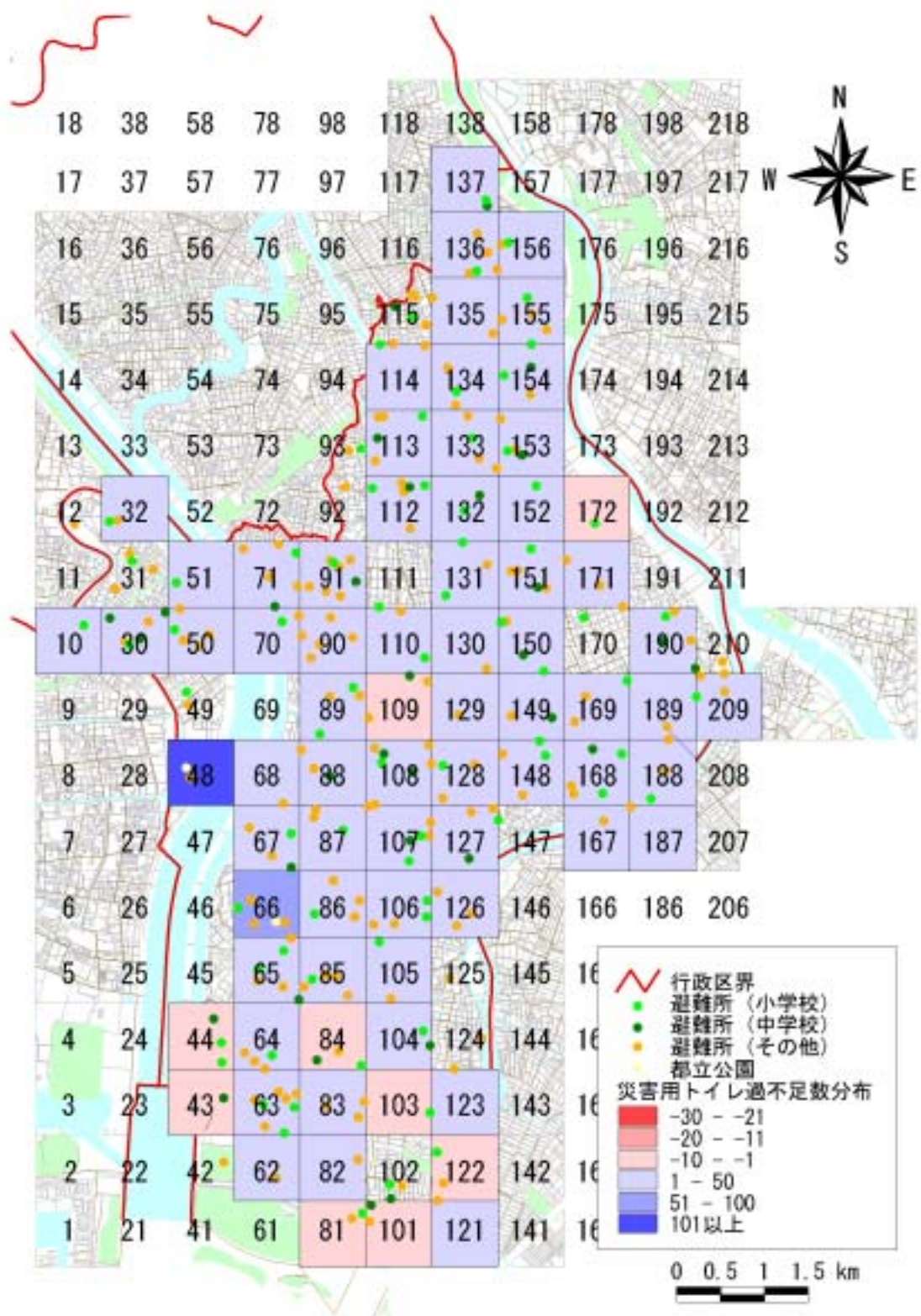


図 4.7 災害用トイレ過不足数分布（江戸川区：被災 4 日後）

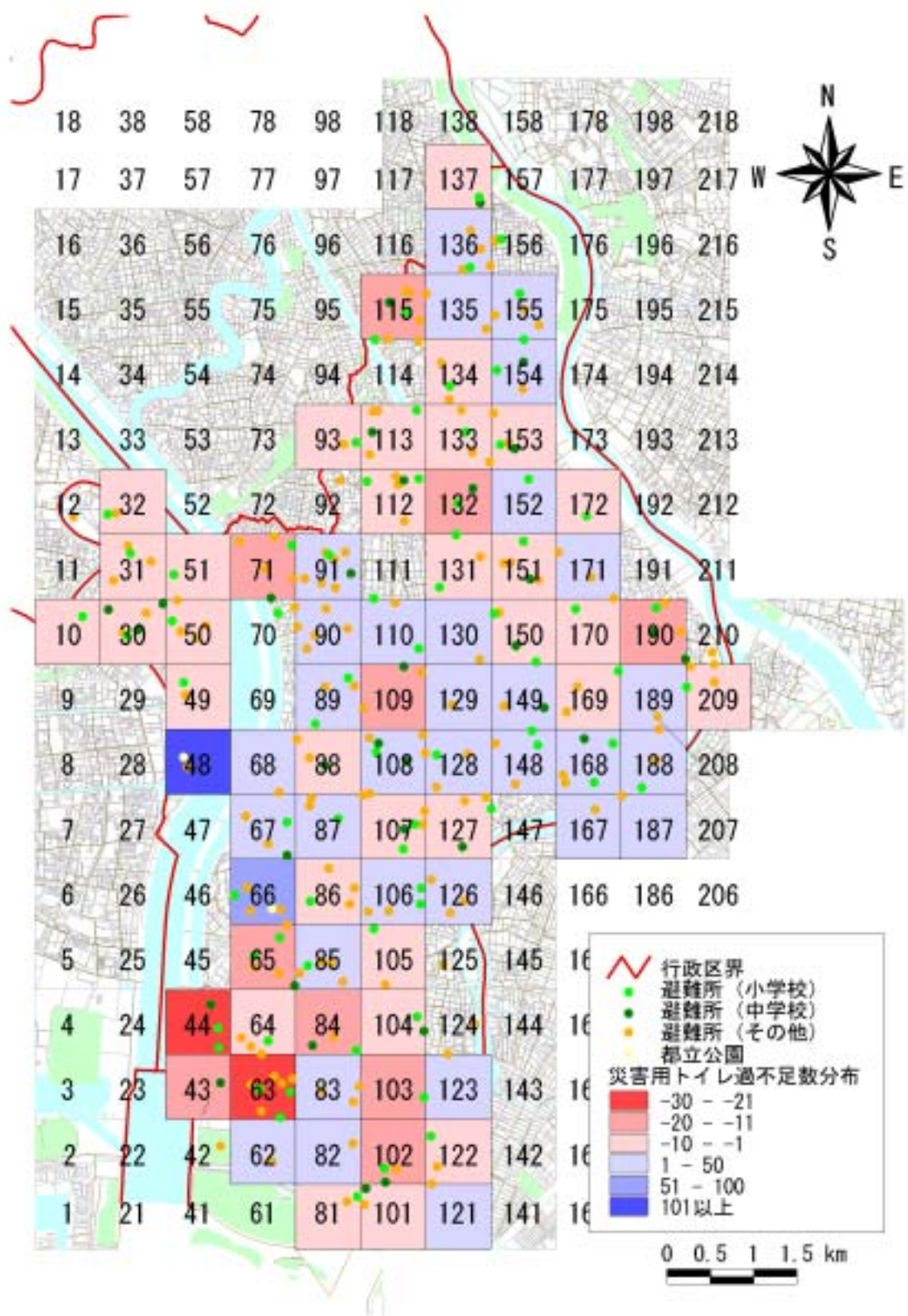


図 4.8 災害用トイレ過不足数分布（江戸川区：被災 11 日後）

表 4.6 必要災害用トイレ数,災害用トイレ配置数及び災害用トイレ過不足数の分布(千代田区)

メッシュID	必要災害用トイレ数(基)				災害用トイレ 設置数 基	災害用トイレ過不足数			
	0日 基	1日 基	4日 基	11日 基		0日 基	1日 基	4日 基	11日 基
9					28	28			
10	0	1	1	1	15	15	14	14	14
14	0	2	1	2		0	-2	-1	-2
15	0	2	1	2	17	17	15	16	15
16	0	2	1	2	30	30	28	29	28
22	306	229	0	0		-306	-229	0	0
23	256	195	2	5	21	-235	-174	19	16
24					8	8	8	8	8
26	357	268	0	0		-357	-268	0	0
27	843	633	0	0		-843	-633	0	0
28	600	451	1	1	7	-593	-444	6	6
29	36	29	1	2	7	-29	-22	6	5
30					5	5	5	5	5
33	21	16	0	0	20	-1	4	20	20
34	0	2	1	2	31	31	29	30	29
35	0	1	1	1	26	26	25	25	25
40	0	1	1	1	20	20	19	19	19
41	0	1	1	1	23	23	22	22	22
42	0	2	1	2	27	27	25	26	25
47	0	2	1	2		0	-2	-1	-2
48	0	1	1	1	7	7	6	6	6
計	2,419	1,838	15	25	292	-2,127	-1,574	249	239



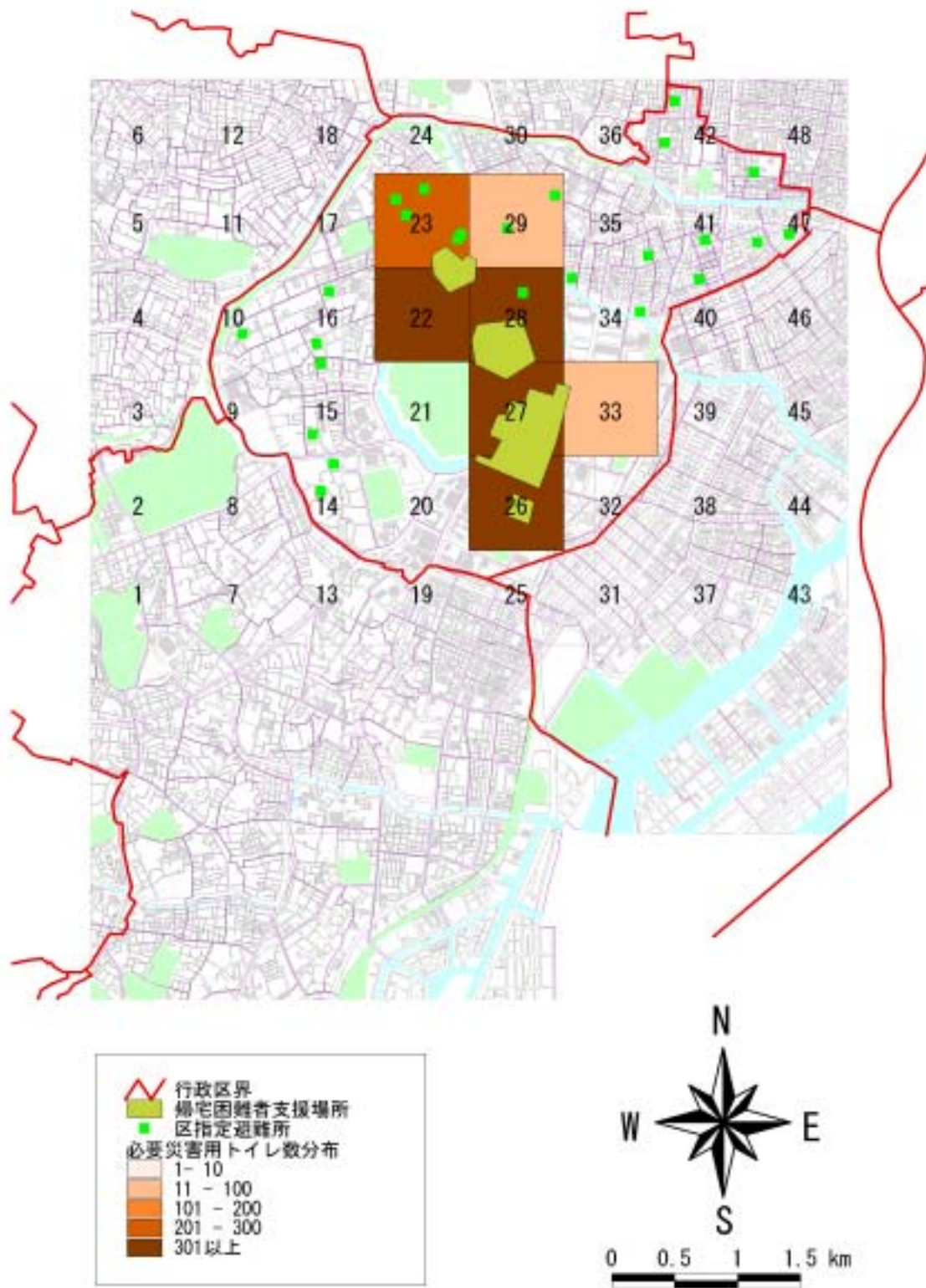


図 4.9 必要災害用トイレ数分布（千代田区：被災0日後）

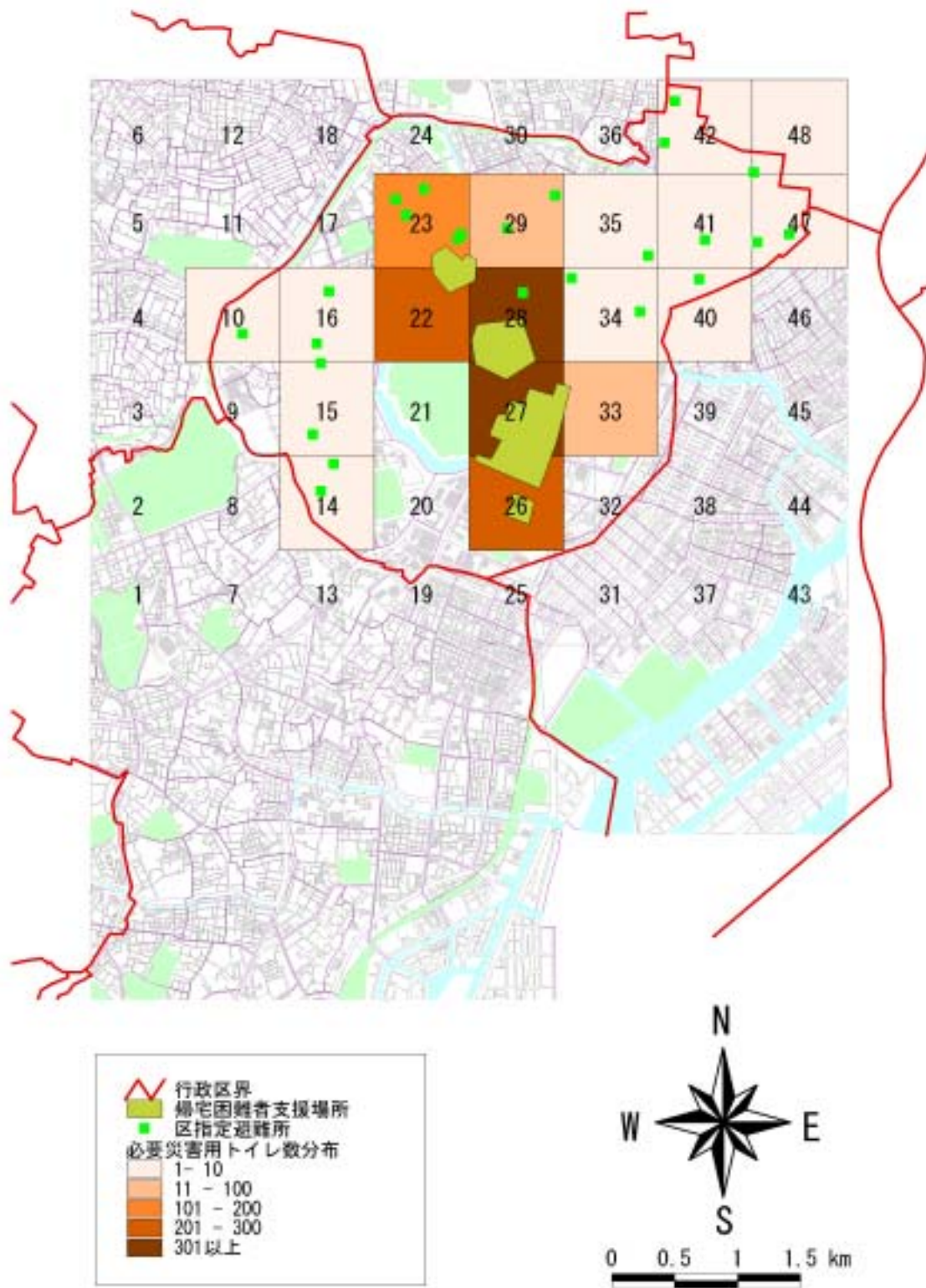


図 4.10 必要災害用トイレ数分布 (千代田区：被災1日後)