

図 3.5 (1) 緊急時に利用可能な代替水源(江戸川区、50m以深井戸水)



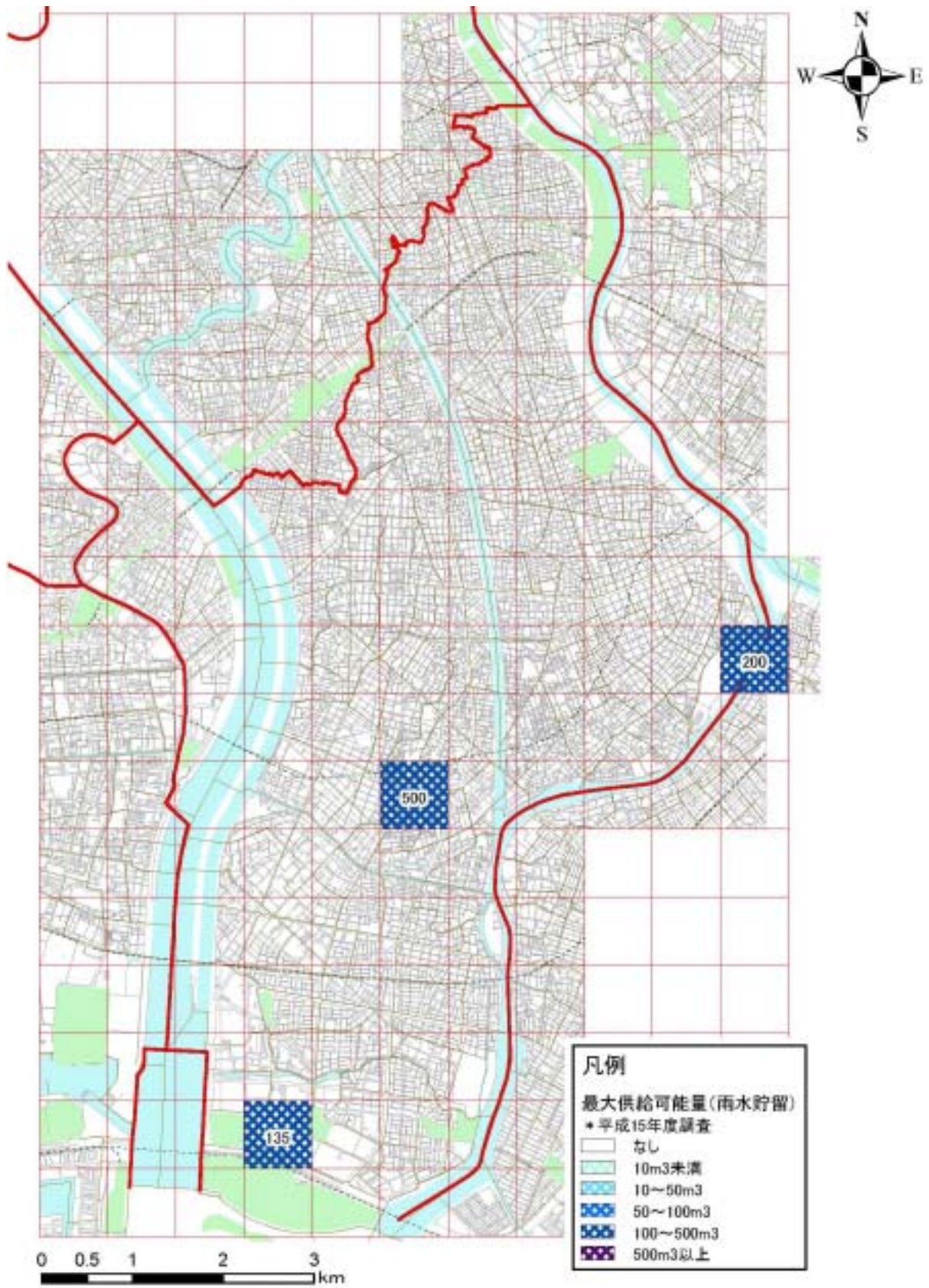


図 3.5 (2) 緊急時に利用可能な代替水源(江戸川区、雨水貯留水)



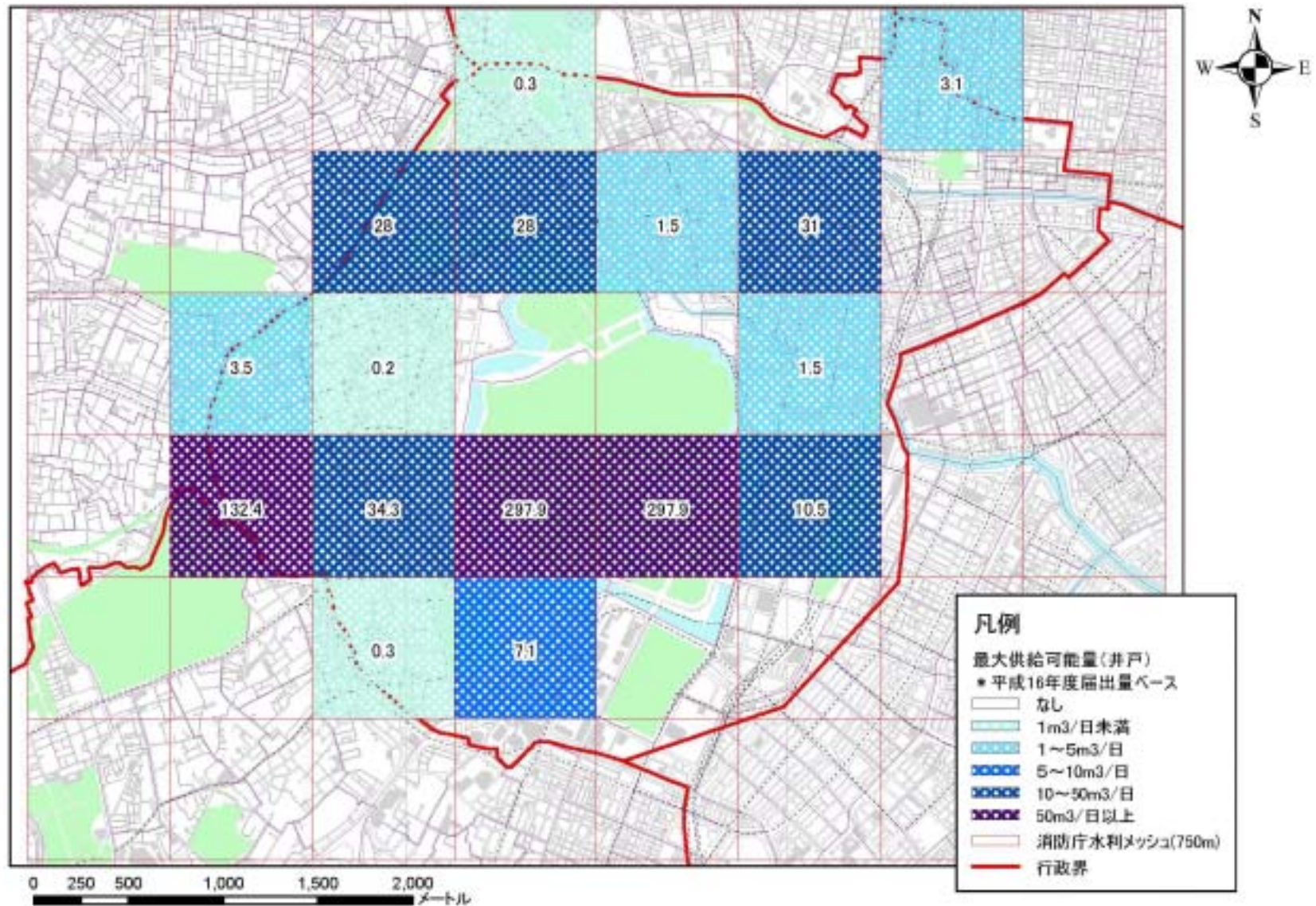


図 3.6 (1) 緊急時に利用可能な代替水源(千代田区、井戸水)



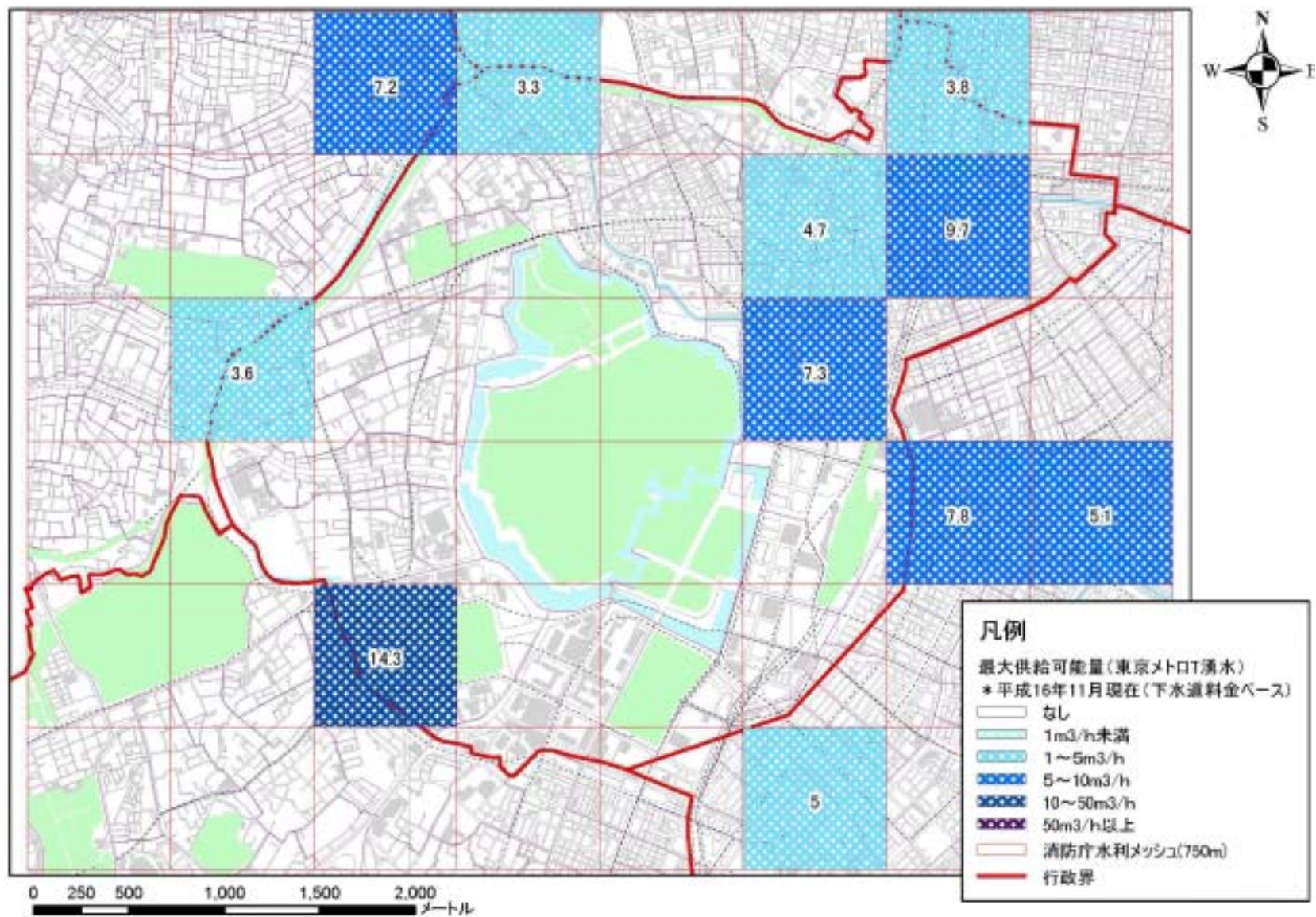


図 3.6 (2) 緊急時に利用可能な代替水源(千代田区、地下鉄トンネル湧水)



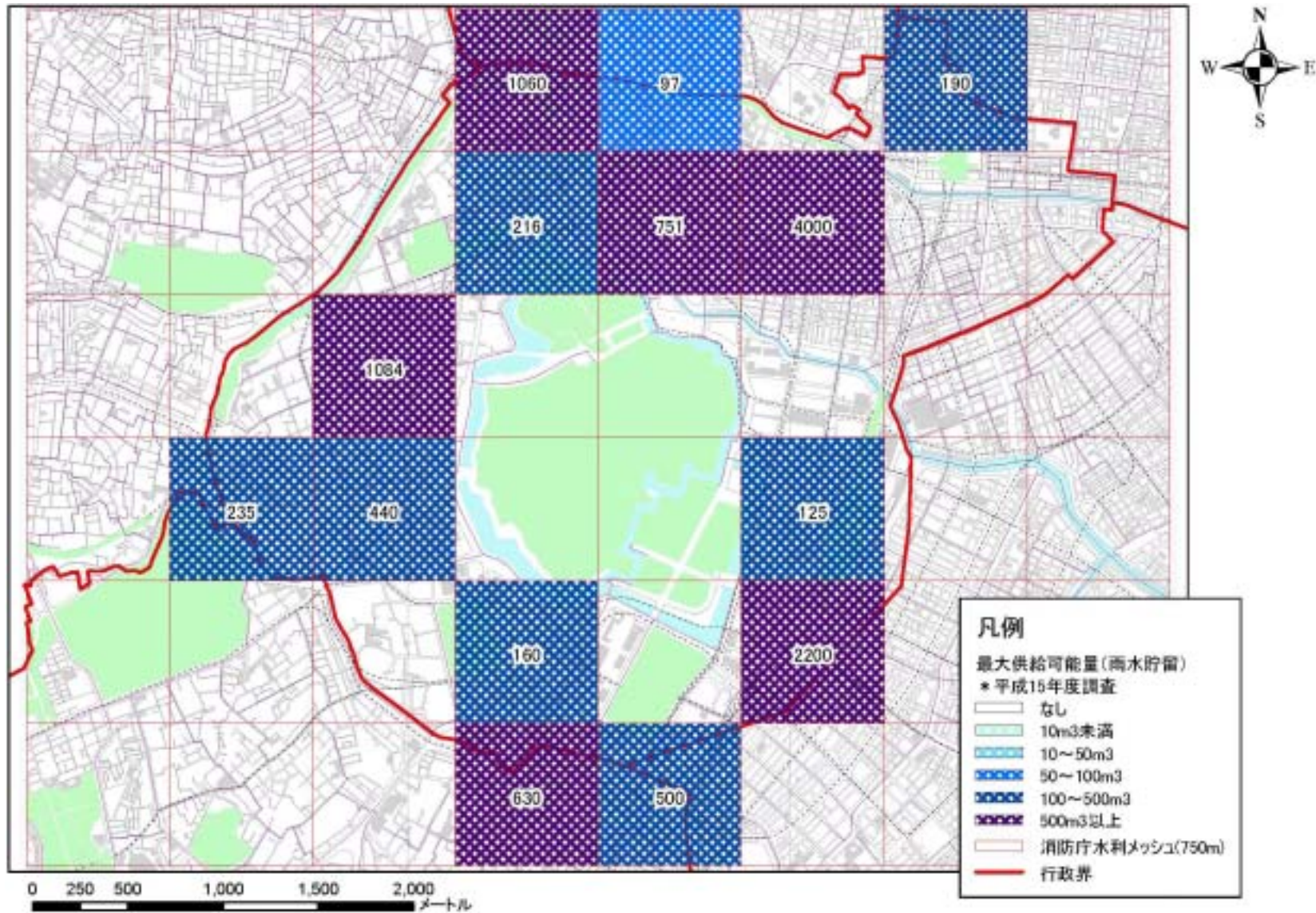


図 3.6 (3) 緊急時に利用可能な代替水源(千代田区、雨水貯留水)