

图 2.6 必要生活水量分布 (江戸川区: 被災 1 日後)

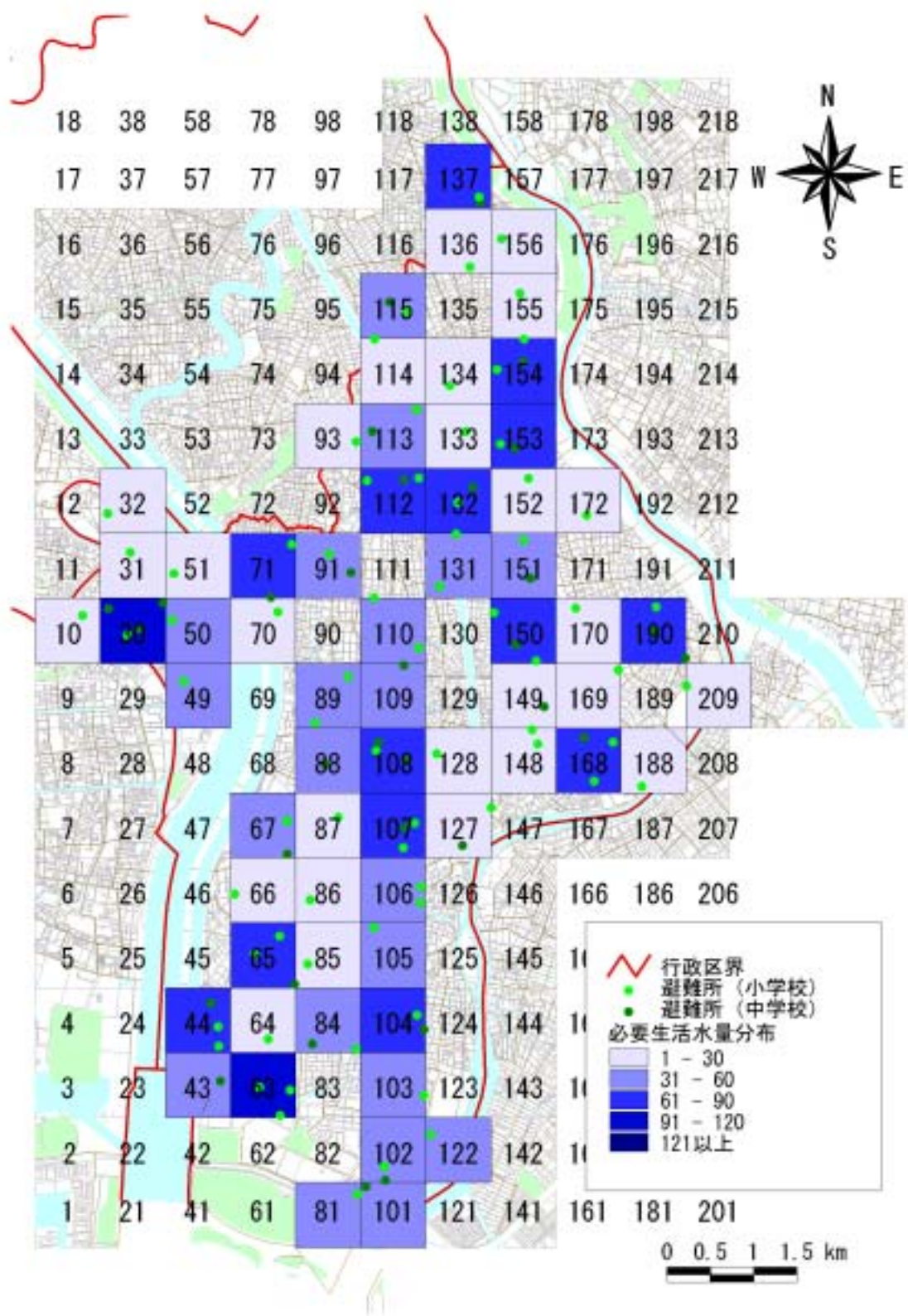


图 2.7 必要生活水量分布（江戸川区：被災4日後）

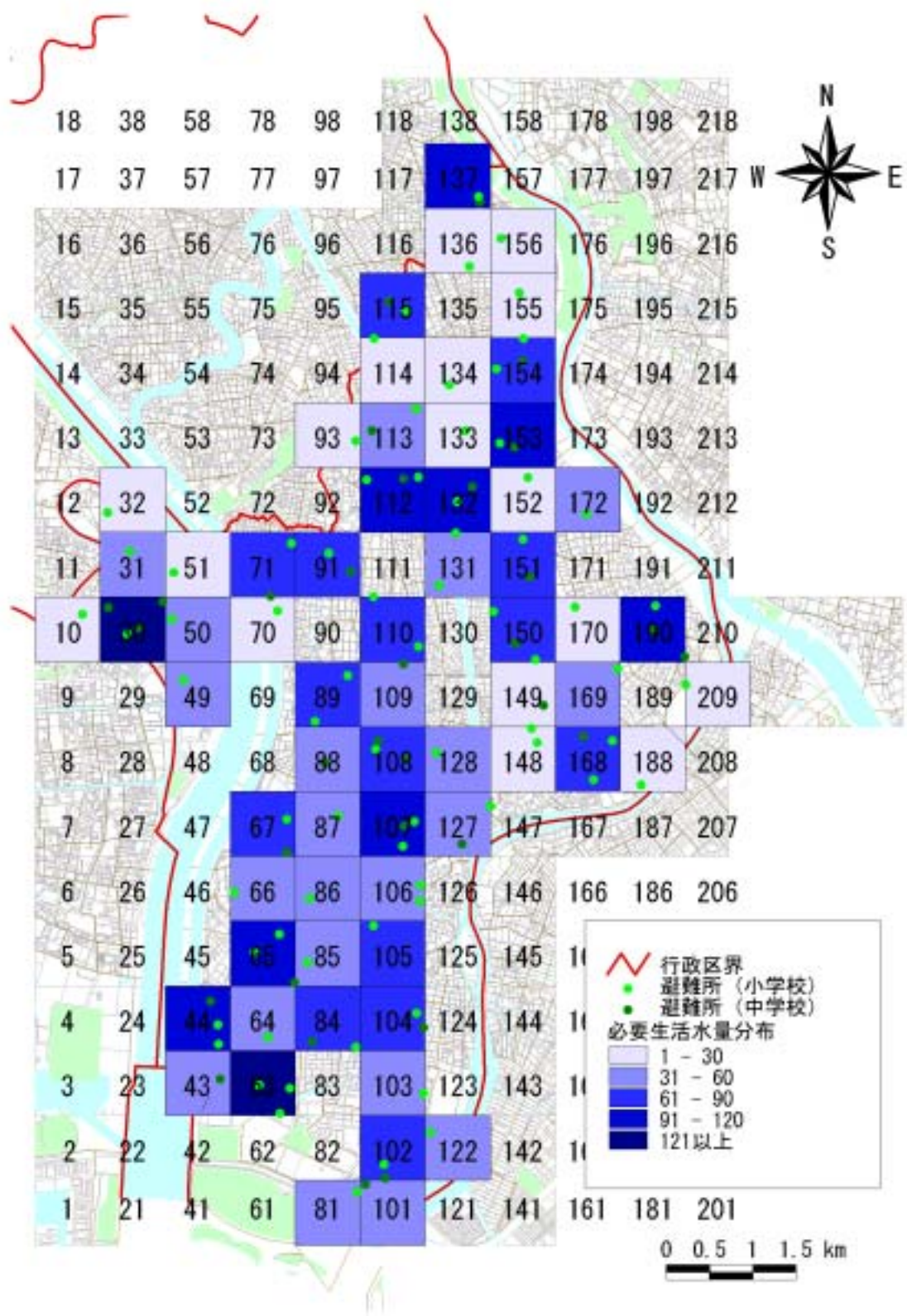


图 2.8 必要生活水量分布（江戸川区：被災 11 日後）

表 2.8 避難所生活者数と帰宅困難者数，及び必要生活水量の分布（千代田区）

メッシュID	避難所生活者+帰宅困難者数				必要生活水量(m <sup>3</sup> /日)			
	0日	1日	4日	11日	0日	1日	4日	11日
					合計	合計	合計	合計
9								
10	0	153	93	83	0	2	2	3
14	0	308	186	166	0	5	5	5
15	0	307	185	165	0	5	5	5
16	0	307	186	165	0	5	5	5
22	76,264	57,198	0	0	1,221	914	0	0
23	63,835	48,644	465	413	1,022	779	11	13
24								
26	89,188	66,891	0	0	1,426	1,070	0	0
27	210,711	158,034	0	0	3,371	2,528	0	0
28	149,872	112,556	93	82	2,398	1,801	2	3
29	8,943	7,015	186	166	144	112	5	5
30								
33	5,117	3,838	0	0	82	62	0	0
34	0	306	186	164	0	5	5	5
35	0	154	93	83	0	2	2	3
40	0	154	93	83	0	2	2	3
41	0	153	93	83	0	2	2	3
42	0	307	186	165	0	5	5	5
47	0	307	185	165	0	5	5	5
48	0	154	93	83	0	2	2	3
計	603,930	456,786	2,323	2,066	9,664	7,306	58	66

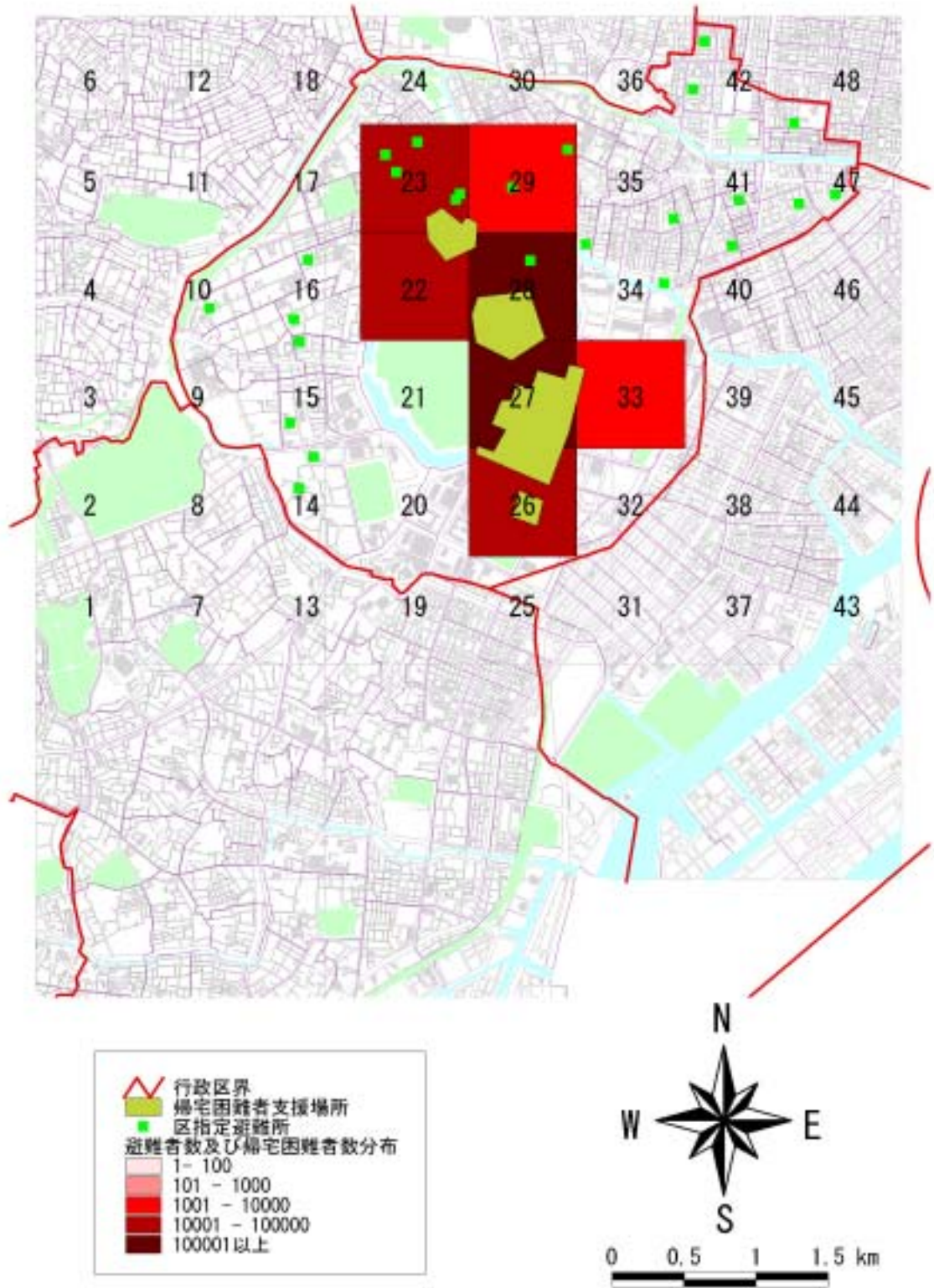


図 2.9 避難所生活者数及び帰宅困難者数分布（千代田区：被災 0 日後）

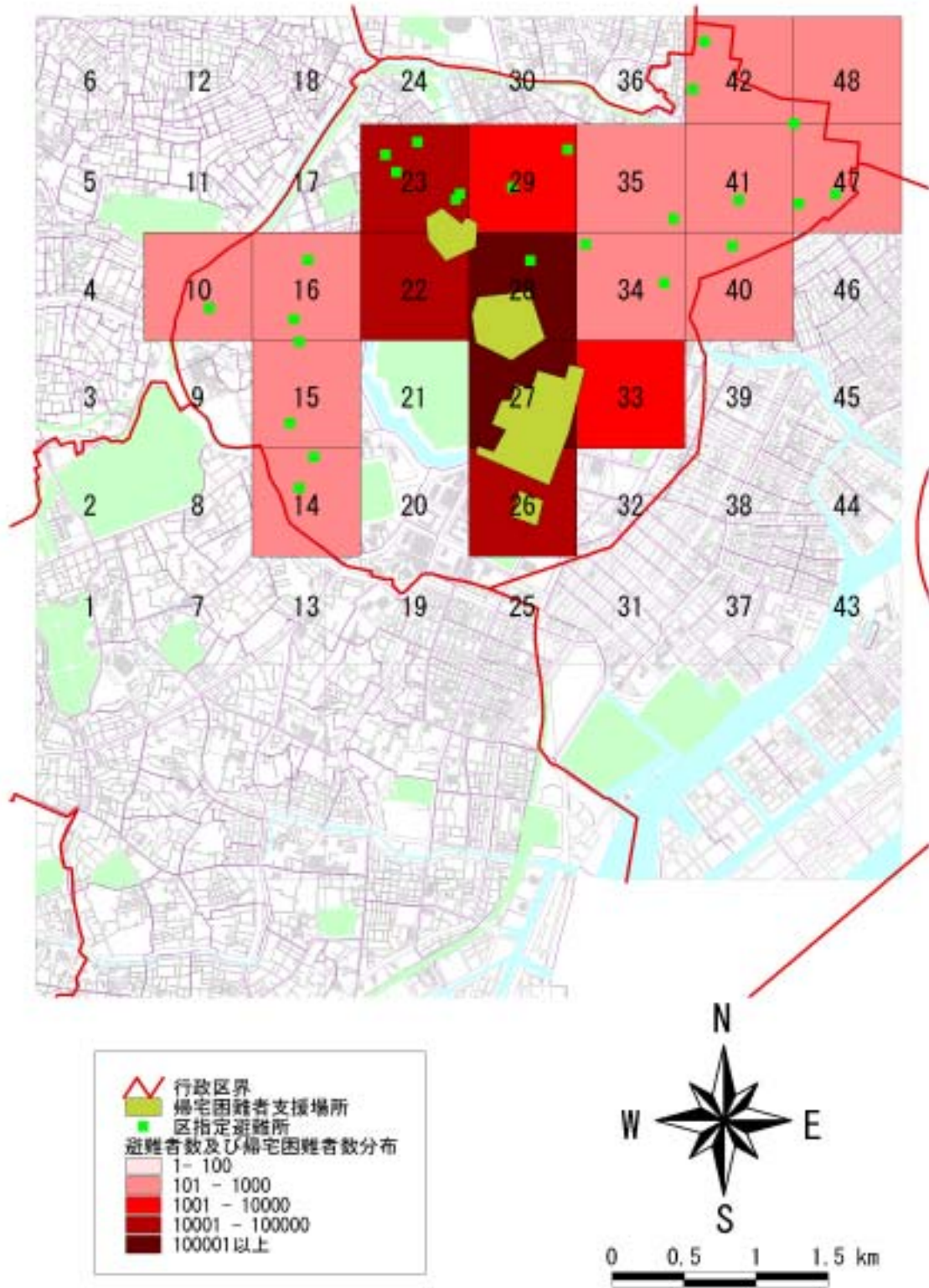


図 2.10 避難所生活者数及び帰宅困難者数分布（千代田区：被災 1 日後）

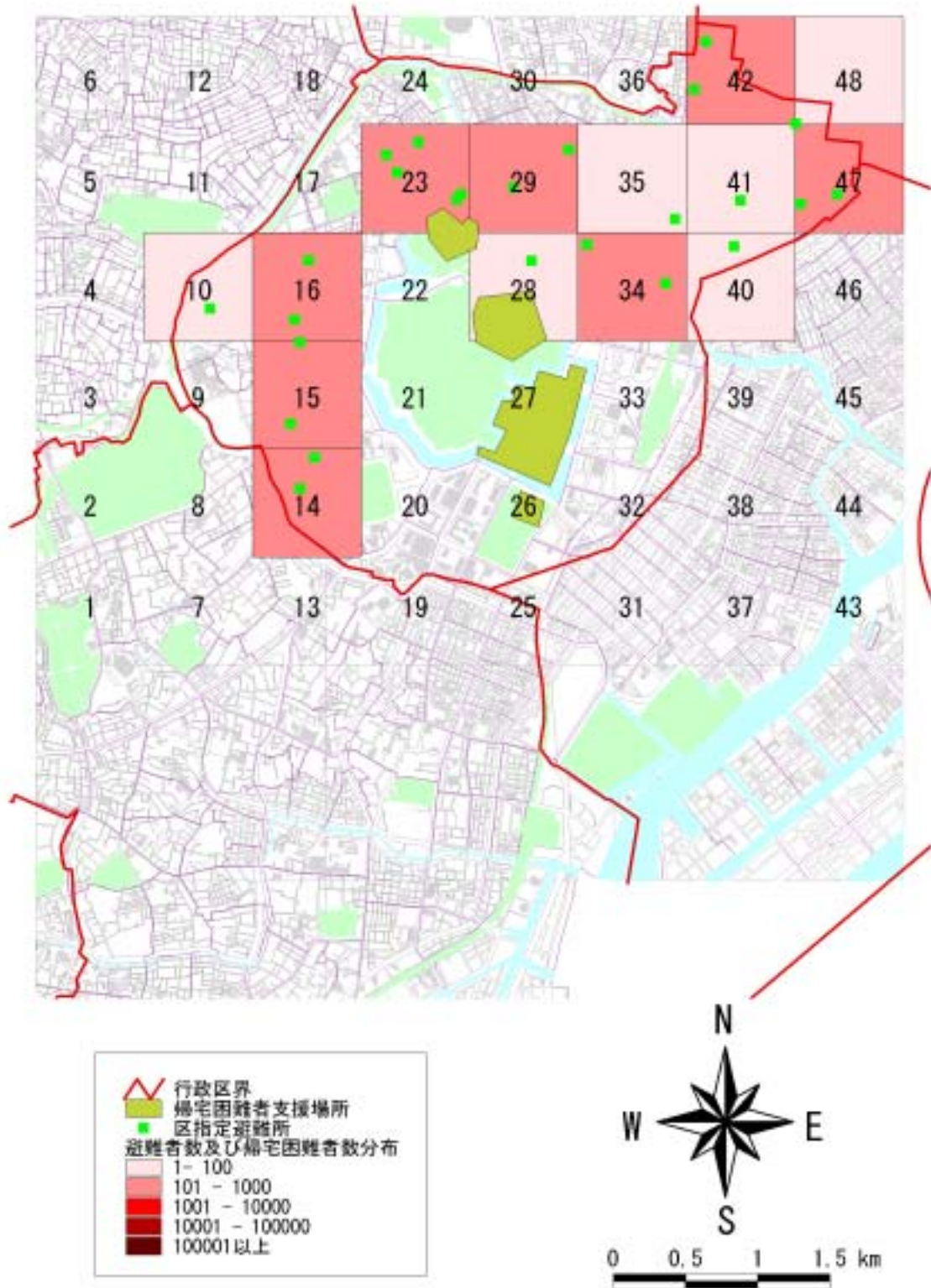


図 2.11 避難所生活者数及び帰宅困難者数分布（千代田区：被災4日後）

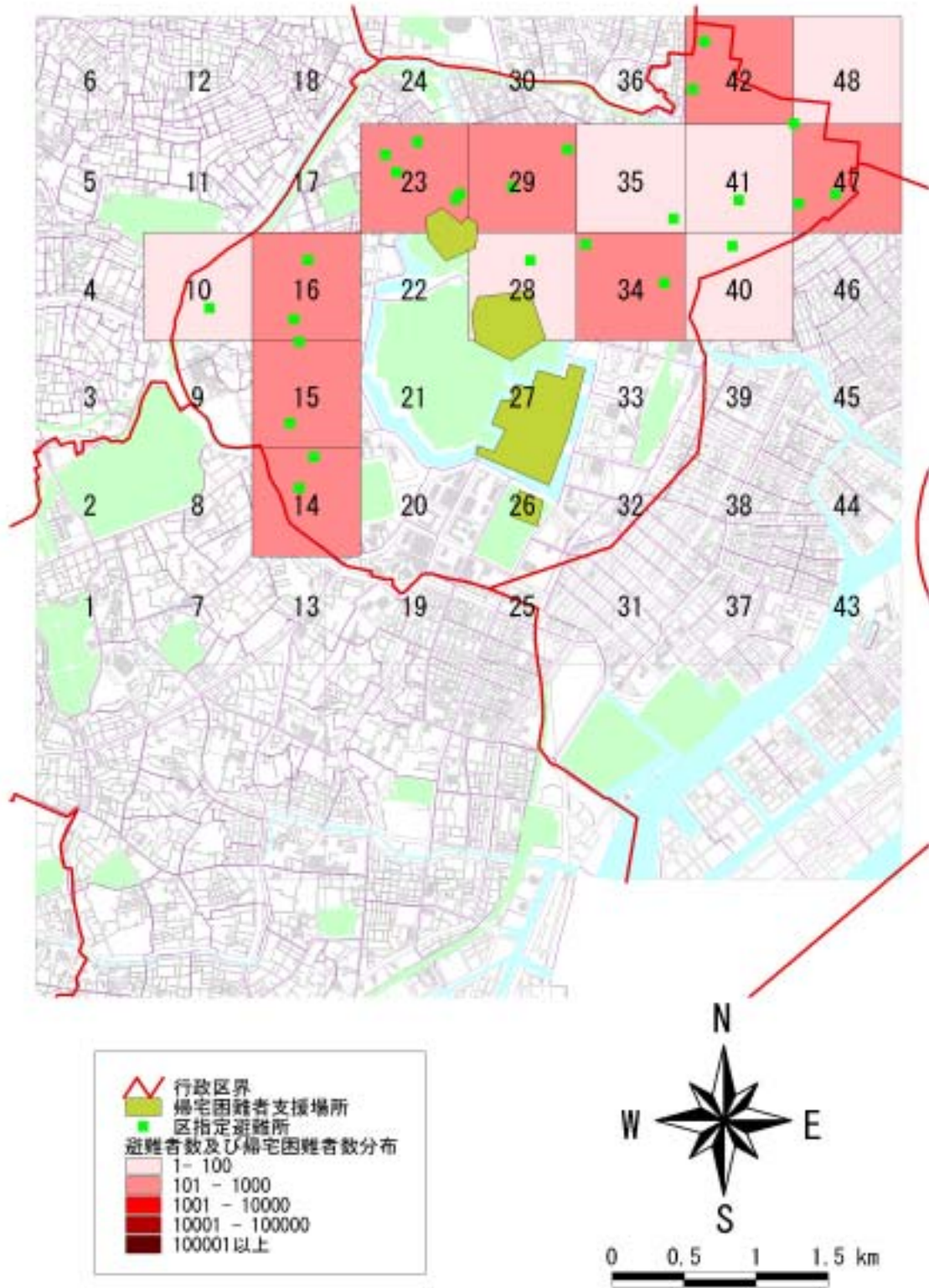


図 2.12 避難所生活者数及び帰宅困難者数分布（千代田区：被災 11 日後）



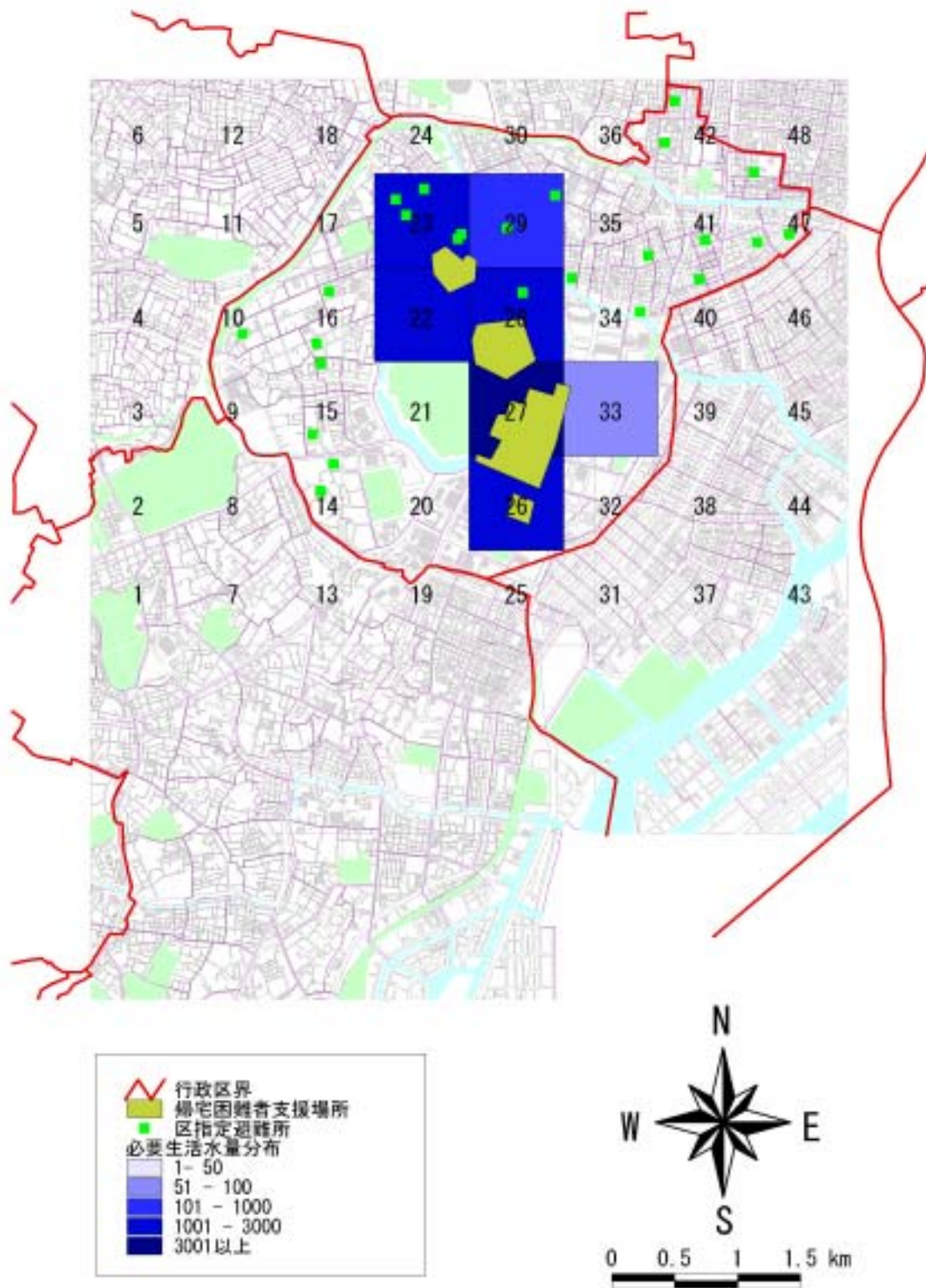


图 2.13 必要生活水量分布（千代田区：被災0日後）