

「介護福祉士のあり方及びその養成プロセスの
見直し等に関する検討会」平成18年1月31日
資料 2

介護福祉士の現状について

目 次

1	介護福祉士の概要について	1
	（別紙）介護福祉士の資格取得方法（フロー図）	4
2	介護福祉士登録者数の推移	5
	・介護福祉士の登録者数の推移	6
	・年齢別・男女別・養成施設等別登録者数調（平成17年9月末現在）	7
	・年齢別・男女別・養成施設等別登録者数調 （平成16年10月～平成17年9月末）	8
3	介護福祉士養成施設の状況	9
	○介護福祉士養成施設開設の動向	10
	○介護福祉士養成施設の現況	11
	○介護福祉士養成施設開設等の動向	
	・学校種別開設動向（単年度）	13
	・学生定員動向	14
	・定員充足率	15
	・卒業生の推移	16
	・卒業生の進路について（平成10年度から平成16年度）	17
	○介護福祉士養成課程（カリキュラム）	18
	・カリキュラム比較表（介護・保育）	19
	・カリキュラム比較表（介護・看護・准看）	20
	・カリキュラム比較表（介護・福祉系高校）	21
	○介護福祉士養成施設におけるカリキュラム改正の概要	22

4	介護福祉士試験の状況	23
	・介護福祉士試験受験者・合格者の推移	24
	・介護福祉士試験合格者の職種別内訳	25
	・高等学校福祉関連学科の状況	26
5	介護職員従事者数等	27
	・介護保険事業従事者の介護職員に占める介護福祉士の数（従事者数）	28
	・介護保険事業従事者の介護職員に占める介護福祉士の数（常勤換算数）	29
	・介護保険以外の施設の介護職員に占める介護福祉士の数	30
	・介護福祉士の施設等別就労割合調	31
	・入職率・離職率	32
	・福祉人材の有効求人倍率	33
	・求人の構成比の推移	34
	・一人あたりの給与月額	35
	・職種・性、年齢階級別きまって支給する現金給与額	36
	・施設数の推移・伸び率	37
	・施設数・定員の年次推移	38
6	介護福祉士資格の活用状況	39
	・介護福祉士資格の活用状況	40

1 介護福祉士の概要について

介護福祉士の概要について

1 経緯及び概要

昭和62年3月23日に中央社会福祉審議会等福祉関係三審議会の合同企画分科会から出された「福祉関係者の資格制度の法制化について」(意見具申)に基づき、「社会福祉士及び介護福祉士法(昭和62年法律第30号)」が第108国会において昭和62年5月21日成立、同5月26日公布された。

介護福祉士は、同法に基づく名称独占の国家資格であり、介護福祉士の名称を用いて、専門的知識及び技術をもって、身体上又は精神上の障害があることにより日常生活を営むのに支障がある者につき入浴、排せつ、食事その他の介護を行い、並びにその者及びその介護者に対して介護に関する指導を行うことを業とする者をいう。

2 資格取得方法(別紙参照)

次の2つの方法がある。

- ① 厚生労働大臣が指定した養成施設を卒業する方法
- ② 3年以上介護等の業務に従事した者等が介護福祉士国家試験に合格する方法

3 介護福祉士国家試験の概要

○形態

- ・年1回試験(第1次試験(筆記試験)、第2次試験(実技試験))
- ・筆記試験については1月下旬、実技試験については3月上旬に実施。

なお、実技試験について、介護福祉士指定養成施設等において行う介護等に関する専門的技術についての講習(介護技術講習)を修了した者に対して実技試験を免除する制度を平成17年度から導入。

(平成17年度介護技術講習修了者:33,674人(平成18年1月30日までに報告された人数))

○筆記試験の科目(13科目)

- ①社会福祉概論 ②老人福祉論 ③障害者福祉論 ④リハビリテーション論
- ⑤社会福祉援助技術(演習を含む)、⑥レクリエーション活動援助法、
- ⑦老人・障害者の心理、⑧家政学概論 ⑨医学一般、⑩精神保健、⑪介護概論、
- ⑫介護技術、⑬形態別介護技術

○実施機関

社会福祉士及び介護福祉士法第10条第1項の規定により厚生労働大臣が指定した(財)社会福祉振興・試験センター(Tel:03-3486-7521)

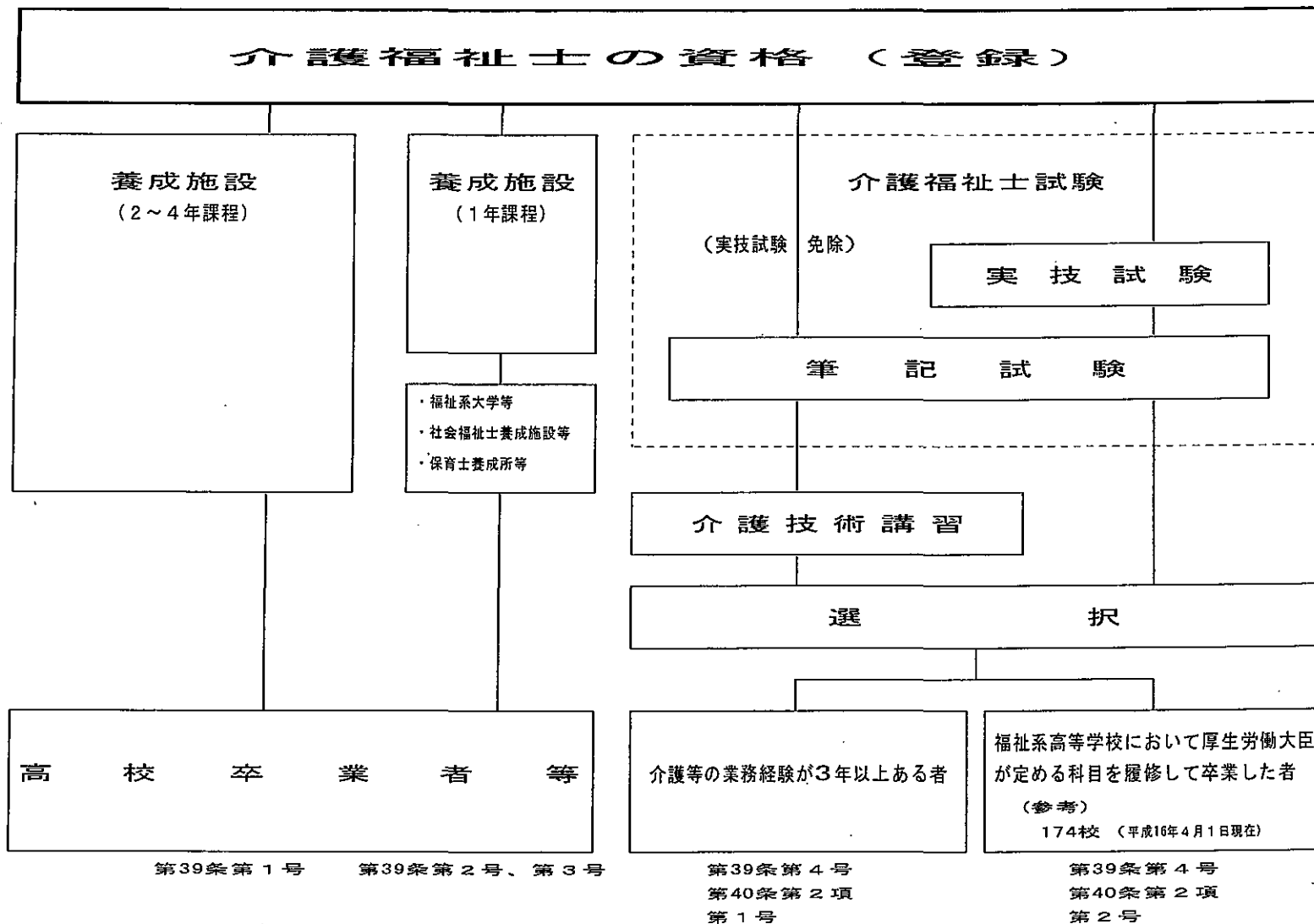
○試験の実施状況(平成16年度実施の第17回試験結果)

受験者数90,602人、合格者数38,576人(合格率42.6%)

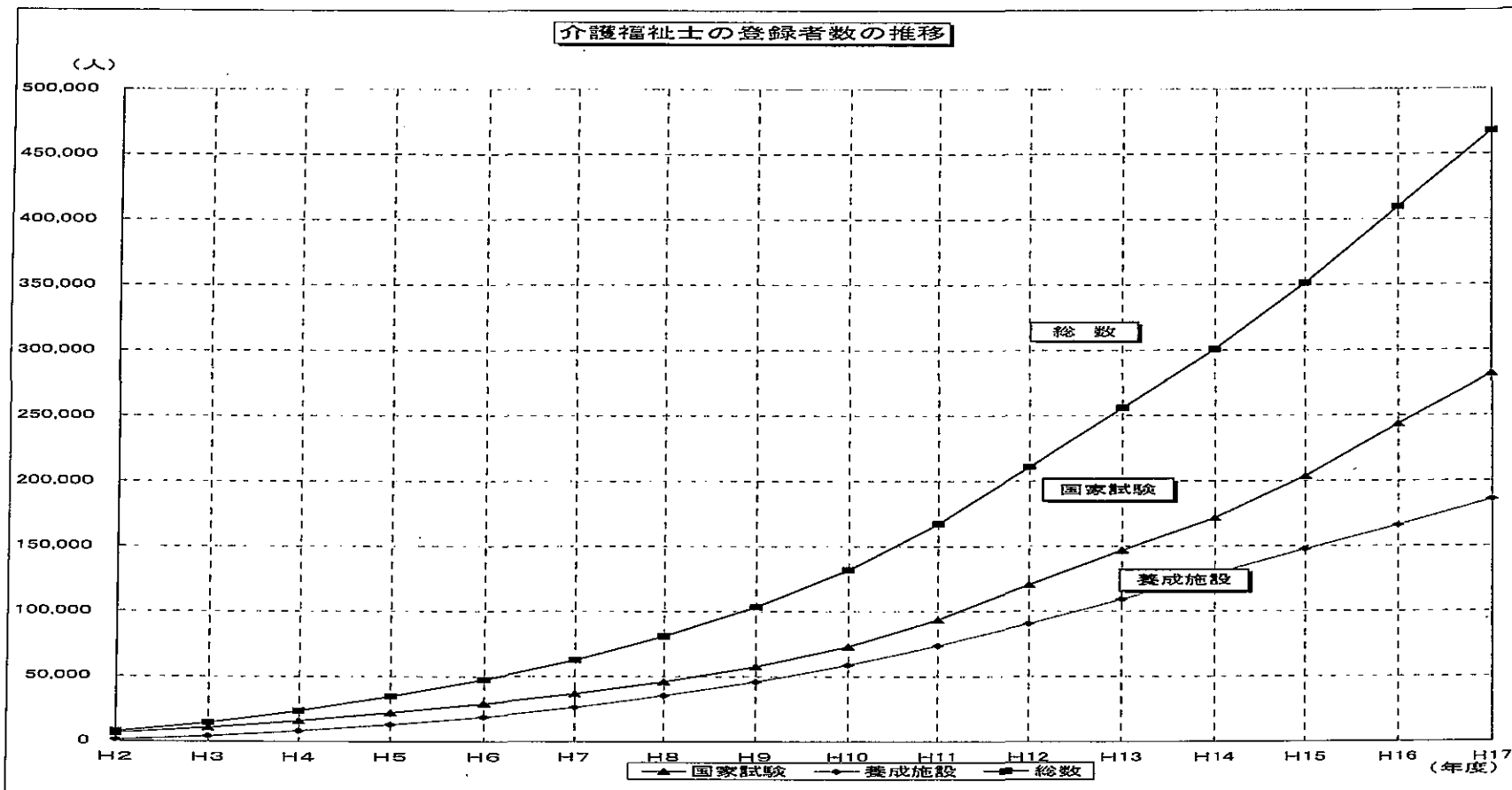
4 資格者の登録状況

468,078人(平成17年12月末現在)

介護福祉士の資格取得方法



2 介護福祉士登録者数の推移



	元年	H2	H3	H4	H5	H6	H7	H8	H9	H10	H11	H12	H13	H14	H15	H16	H17
国家試験	2,623	6,202	10,372	15,568	21,785	28,800	36,464	45,699	57,443	72,905	93,607	120,315	146,845	171,668	203,710	243,445	281,998
養成施設	8	1,121	3,930	7,904	12,762	18,667	26,039	35,100	45,803	58,731	73,715	90,417	109,108	128,959	147,557	165,924	185,703
総数	2,631	7,323	14,302	23,472	34,547	47,467	62,503	80,799	103,246	131,636	167,322	210,732	255,953	300,627	351,267	409,369	467,701

(注)人数は、各年度9月末の登録者数。

平成17年12月末現在の登録者数は、468,078人である。

年齢別・男女別・養成施設等別登録者数調

(財団法人社会福祉振興・試験センター調べ)

平成17年9月末現在

年齢等区分		介護福祉士								
		第1号施設 (2年課程)	第2号施設 (1年課程・社会 福祉士)	第3号施設 (1年課程・保育 士)	養成課程別・男 女別小計(D)	国家試験	男女別・年齢階 級別計	男女別・年齢階 級別構成比	年齢階級別計	構成比
		(A)	(B)	(C)	(A+B+C)	(E)	(D+E)	(%)	(人)	(%)
～17	男	0	0	0	0	0	0	0.0%	0	0.0%
	女	0	0	0	0	0	0	0.0%		
18～19	男	0	0	0	0	420	420	0.1%	3,269	0.7%
	女	0	0	0	0	2,849	2,849	0.6%		
20～24	男	18,475	128	566	19,169	1,146	20,315	4.3%	77,052	16.5%
	女	43,368	288	2,893	46,549	10,188	56,737	12.1%		
25～29	男	19,672	154	577	20,403	7,747	28,150	6.0%	101,660	21.7%
	女	44,049	519	4,456	49,024	24,486	73,510	15.7%		
30～34	男	10,766	66	224	11,056	12,149	23,205	5.0%	78,987	16.9%
	女	22,576	324	3,084	25,984	29,798	55,782	11.9%		
35～39	男	2,632	13	84	2,729	7,157	9,886	2.1%	38,003	8.1%
	女	3,775	40	1,063	4,878	23,239	28,117	6.0%		
40～44	男	699	1	4	704	4,837	5,541	1.2%	36,135	7.7%
	女	1,081	1	370	1,452	29,142	30,594	6.5%		
45～49	男	296	0	1	297	3,310	3,607	0.8%	41,121	8.8%
	女	739	1	286	1,026	36,488	37,514	8.0%		
50～54	男	175	1	0	176	2,050	2,226	0.5%	41,055	8.8%
	女	693	0	206	899	37,930	38,829	8.3%		
55～59	男	141	0	0	141	1,121	1,262	0.3%	32,563	7.0%
	女	577	0	134	711	30,590	31,301	6.7%		
60～64	男	85	1	0	86	427	513	0.1%	13,064	2.8%
	女	208	0	32	240	12,311	12,551	2.7%		
65～	男	63	0	1	64	284	348	0.1%	4,792	1.0%
	女	98	0	17	115	4,329	4,444	1.0%		
小計(人)	男	53,004	364	1,457	54,825	40,648	95,473	20.4%	467,701	100.0%
	女	117,164	1,173	12,541	130,878	241,350	372,228	79.6%		
構成比(%)	男	11.3%	0.1%	0.3%	11.7%	8.7%	20.4%	100.0%	—	—
	女	25.1%	0.3%	2.7%	28.0%	51.6%	79.6%			
計(人)		170,168	1,537	13,998	185,703	281,998	467,701	—	—	—
構成比(%)		36.4%	0.3%	3.0%	39.7%	60.3%	100.0%	—	—	—

※ 年齢区分の年齢については、平成17年9月末現在のものである。

年齢別・男女別・養成施設等別登録者数調（平成16年10月～平成17年 9月末登録者）
（財団法人社会福祉振興・試験センター調べ）

年齢等区分		介護福祉士								
		第1号施設 (2年課程) (A)	第2号施設 (1年課程・社会 福祉士) (B)	第3号施設 (1年課程・保育 士) (C)	養成課程別・男 女別小計(D) (A+B+C)	国家試験 (E)	男女別・年齢階 級別計 (D+E)	男女別・年齢階 級別構成比 (%)	年齢階級別計 (人)	構成比 (%)
～17	男	0	0	0	0	0	0	0.0%	0	0.0%
	女	0	0	0	0	0	0	0.0%		
18～19	男	0	0	0	0	277	277	0.5%	2,275	3.9%
	女	0	0	0	0	1,998	1,998	3.4%		
20～24	男	5,421	46	198	5,665	330	5,995	10.3%	18,517	31.7%
	女	10,396	67	896	11,359	1,163	12,522	21.5%		
25～29	男	959	8	19	986	2,489	3,475	6.0%	8,487	14.5%
	女	366	6	75	447	4,565	5,012	8.6%		
30～34	男	432	1	4	437	1,944	2,381	4.1%	5,865	10.1%
	女	193	3	38	234	3,250	3,484	6.0%		
35～39	男	157	2	3	162	846	1,008	1.7%	4,542	7.8%
	女	89	1	29	119	3,415	3,534	6.1%		
40～44	男	52	0	0	52	499	551	0.9%	5,875	10.1%
	女	52	0	29	81	5,243	5,324	9.1%		
45～49	男	27	0	0	27	306	333	0.6%	5,796	9.9%
	女	51	0	16	67	5,396	5,463	9.4%		
50～54	男	28	0	0	28	212	240	0.4%	4,201	7.2%
	女	27	0	10	37	3,924	3,961	6.8%		
55～59	男	16	0	0	16	128	144	0.2%	2,265	3.9%
	女	35	0	3	38	2,083	2,121	3.6%		
60～64	男	7	0	0	7	33	40	0.1%	433	0.7%
	女	11	0	1	12	381	393	0.7%		
65～	男	4	0	0	4	17	21	0.0%	76	0.1%
	女	1	0	0	1	54	55	0.1%		
小計(人)	男	7,103	57	224	7,384	7,081	14,465	24.8%	58,332	100.0%
	女	11,221	77	1,097	12,395	31,472	43,867	75.2%		
構成比(%)	男	12.2%	0.1%	0.4%	12.7%	12.1%	24.8%	100.0%	—	—
	女	19.2%	0.1%	1.9%	21.2%	54.0%	75.2%			
計(人)		18,324	134	1,321	19,779	38,553	58,332	—	—	—
構成比(%)		31.4%	0.2%	2.3%	33.9%	66.1%	100.0%	—	—	—

※ 年齢区分の年齢については、平成17年9月末現在のものである。

3 介護福祉士養成施設の状況

介護福祉士養成施設開設の動向

○平成17年度までに478課程開設。1学年定員26,810人となる。

(創設当初に比べ、課程；22倍、1学年定員；18倍)

○専門学校の開設は、平成9年をピークとして減少、近年は横ばい傾向。

《介護福祉士養成施設の課程数と1学年定員の推移》〈新規開設分〉

	63年度	元年度	2年度	3年度	4年度	5年度	6年度	7年度	8年度	9年度	10年度	11年度	12年度	13年度	14年度	15年度	16年度	17年度	総数
課程数(課程)	22	49	21	17	14	14	16	25	44	48	39	36	21	23	39	19	11	20	478
学年定員(人)	1,529	3,099	1,220	1,272	731	860	1,021	1,416	2,535	2,795	2,340	2,010	995	1,063	1,785	760	485	894	26,810

《設置主体別に見た介護福祉士養成施設》〈新規開設分〉

(単位：課程)

	63年度	元年度	2年度	3年度	4年度	5年度	6年度	7年度	8年度	9年度	10年度	11年度	12年度	13年度	14年度	15年度	16年度	17年度	総数
大学					1		1	1	2	1	1	5	5	3	7	3	3	12	45
短大	6	14	4	1	1	2	2	2	6	5	9	11	12	10	15	8	2	2	112
専門学校等	16	35	17	16	11	12	13	22	36	41	28	20	4	10	17	8	6	6	318
高等学校専攻科					1					1	1								3
総数	22	49	21	17	14	14	16	25	44	48	39	36	21	23	39	19	11	20	478

注. 専門学校等のなかには、養成機関(1)を含む。

介護福祉士養成施設の現況

(平成17年4月1日現在)

1 介護福祉士養成施設の状況

(1) 課程別設置状況の推移 (402校478課程、定員26,810人)

		63年度	元年度	2年度	3年度	4年度	5年度	6年度	7年度	8年度	9年度
1年	課程数	2課程	13課程	4課程	0課程	1課程	2課程	0課程	5課程	4課程	3課程
	定員	45人	400人	110人	0人	40人	110人	0人	190人	140人	110人
2年	課程数	20課程	36課程	17課程	17課程	11課程	10課程	13課程	17課程	33課程	37課程
	定員	1,484人	2,699人	1,110人	1,272人	616人	670人	931人	1,086人	2,120人	2,340人
3年	課程数	0課程	0課程	0課程	0課程	1課程	2課程	2課程	2課程	5課程	7課程
	定員	0人	0人	0人	0人	50人	80人	70人	60人	205人	265人
4年	課程数	0課程	0課程	0課程	0課程	1課程	0課程	1課程	1課程	2課程	1課程
	定員	0人	0人	0人	0人	25人	0人	20人	80人	70人	80人
計		22課程	49課程	21課程	17課程	14課程	14課程	16課程	25課程	44課程	48課程
		1,529人	3,099人	1,220人	1,272人	731人	860人	1,021人	1,416人	2,535人	2,795人
		10年度	11年度	12年度	13年度	14年度	15年度	16年度	17年度	計	
1年	課程数	6課程	5課程	2課程	4課程	7課程	7課程	1課程	0課程	66課程	
	定員	265人	210人	65人	116人	200人	240人	35人	0人	2,276人	
2年	課程数	26課程	23課程	11課程	13課程	16課程	7課程	6課程	6課程	319課程	
	定員	1,695人	1,450人	560人	740人	930人	320人	240人	320人	20,583人	
3年	課程数	6課程	3課程	3課程	3課程	9課程	2課程	1課程	2課程	48課程	
	定員	360人	160人	120人	117人	330人	100人	40人	79人	2,036人	
4年	課程数	1課程	5課程	5課程	3課程	7課程	3課程	3課程	12課程	45課程	
	定員	20人	190人	250人	90人	325人	100人	170人	495人	1,915人	
計		39課程	36課程	21課程	23課程	39課程	19課程	11課程	20課程	478課程	
		2,340人	2,010人	995人	1,063人	1,785人	760人	485人	894人	26,810人	

注. 定員の増減、課程の取消については、その課程の新設年度に計上。

(2) 設置形態別の状況

	学校法人立	社会福祉法人立	財団法人立	医療法人立	公 立	合 計
大 学	42(42)	0(0)	0(0)	0(0)	3(3)	45(45)
短期大学	90(108)	0(0)	0(0)	0(0)	4(4)	94(112)
専門学校等	226(279)	22(27)	5(5)	4(4)	3(3)	260(318)
高等学校専攻科	3(3)	0(0)	0(0)	0(0)	0(0)	3(3)
合 計	361(432)	22(27)	5(5)	4(4)	10(10)	402(478)

注1. () 内は、課程数。

2. 専門学校等には、養成機関(1)が含まれる。

① 学校種別の割合

	学校数(課程数)	割 合
大 学	45(45)	11.2%
短期大学	94(112)	23.6%
専門学校等	260(318)	64.5%
高等学校専攻科	3(3)	0.7%
合 計	402(478)	100.0%

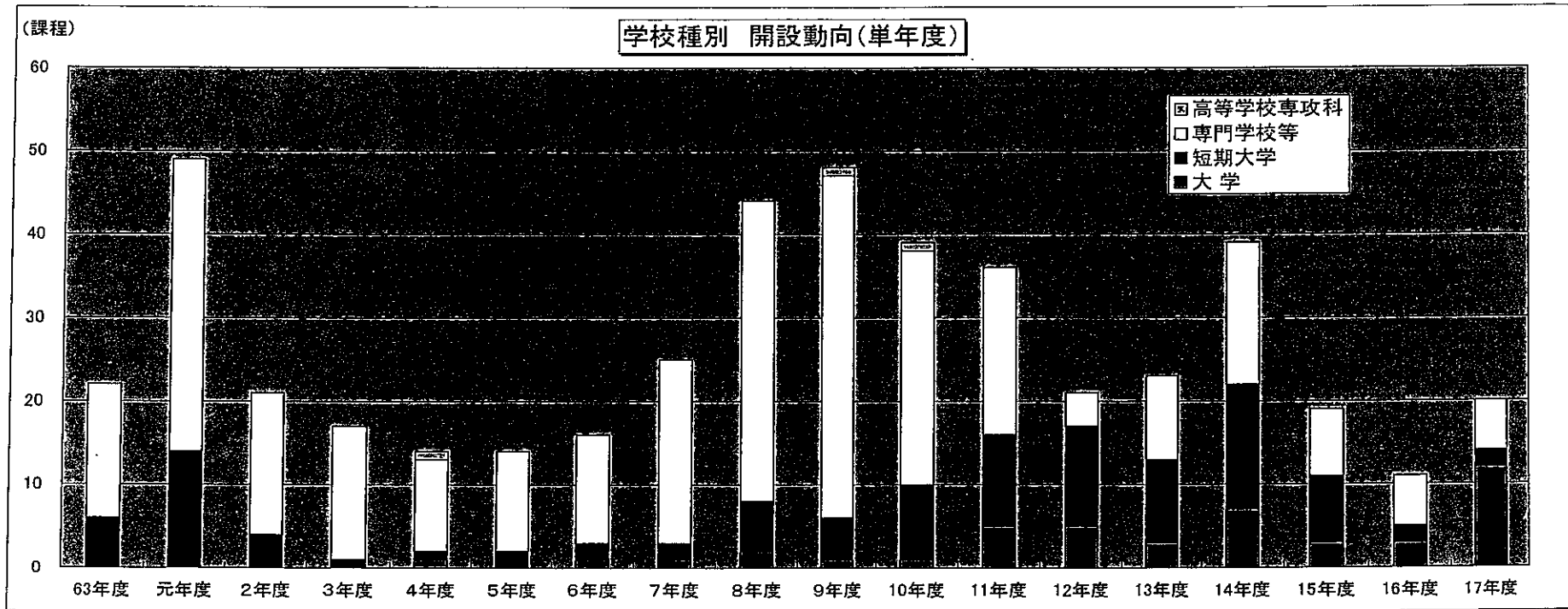
注. 割合は学校数を用いて算出。

② 設置主体別の割合

	学校数(課程数)	割 合
学校法人立	361(432)	89.8%
社会福祉法人立	22(27)	5.5%
財団法人立	5(5)	1.2%
医療法人立	4(4)	1.0%
公 立	10(10)	2.5%
合 計	402(478)	100.0%

注. 割合は学校数を用いて算出。

学校種別開設動向（単年度）



《学校種別に見た介護福祉士養成施設(開設年度別内訳)》

(単位:課程)

	63年度	元年度	2年度	3年度	4年度	5年度	6年度	7年度	8年度	9年度	10年度	11年度	12年度	13年度	14年度	15年度	16年度	17年度
大学	0	0	0	0	1	0	1	1	2	1	1	5	5	3	7	3	3	12
短期大学	6	14	4	1	1	2	2	2	6	5	9	11	12	10	15	8	2	2
専門学校等	16	35	17	16	11	12	13	22	36	41	28	20	4	10	17	8	6	6
高等学校専攻科	0	0	0	0	1	0	0	0	0	1	1	0	0	0	0	0	0	0

注. 17年度の数値は、現時点における開設予定校の数を計上した。

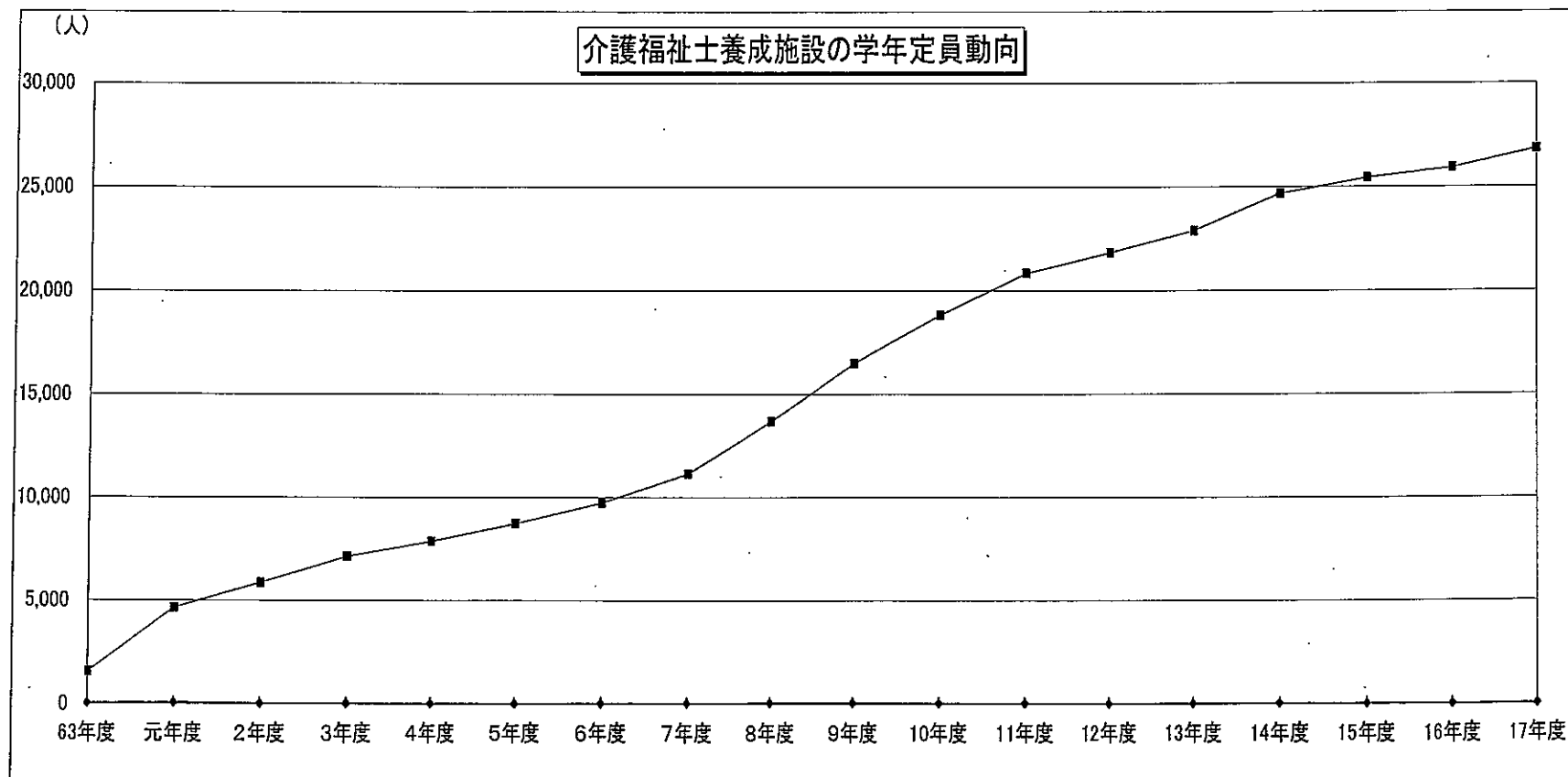
《学校種別に見た介護福祉士養成施設(開設年度別内訳の累積)》

(単位:課程)

	63年度	元年度	2年度	3年度	4年度	5年度	6年度	7年度	8年度	9年度	10年度	11年度	12年度	13年度	14年度	15年度	16年度	17年度
大学	0	0	0	0	1	1	2	3	5	6	7	12	17	20	27	30	33	45
短期大学	6	20	24	25	26	28	30	32	38	43	52	63	75	85	100	108	110	112
専門学校等	16	51	68	84	95	107	120	142	178	219	247	267	271	281	298	306	312	318
高等学校専攻科	0	0	0	0	1	1	1	1	1	2	3	3	3	3	3	3	3	3
総数	22	71	92	109	123	137	153	178	222	270	309	345	366	389	428	447	458	478

注. 17年度の数値は、現時点における開設予定校の数を計上した。

学生定員の動向



《介護福祉士養成施設の課程数と1学年定員の開設年度別内訳》

	63年度	元年度	2年度	3年度	4年度	5年度	6年度	7年度	8年度	9年度	10年度	11年度	12年度	13年度	14年度	15年度	16年度	17年度
課程数(課程)	22	49	21	17	14	14	16	25	44	48	39	36	21	23	39	19	11	20
学年定員(人)	1,529	4,628	5,848	7,120	7,851	8,711	9,732	11,148	13,683	16,478	18,818	20,828	21,823	22,886	24,671	25,431	25,916	26,810

注1. 定員の増減及び指定取消については、その課程の新設年度に計上した。

2. 17年度の数値は、現時点における開設予定校の数を計上した。

定員充足率

【全学年の充足率(管轄ブロック別)】

	全学年の定員充足率の平均値 (%)
全 体	83.6
管 轄 ブ ロ ッ ク 別	
北 海 道	80.8
東 北	95.7
関 東 信 越	83.5
東 海 北 陸	88.7
近 畿	82.2
中 国 四 国	76.7
九 州	82.8

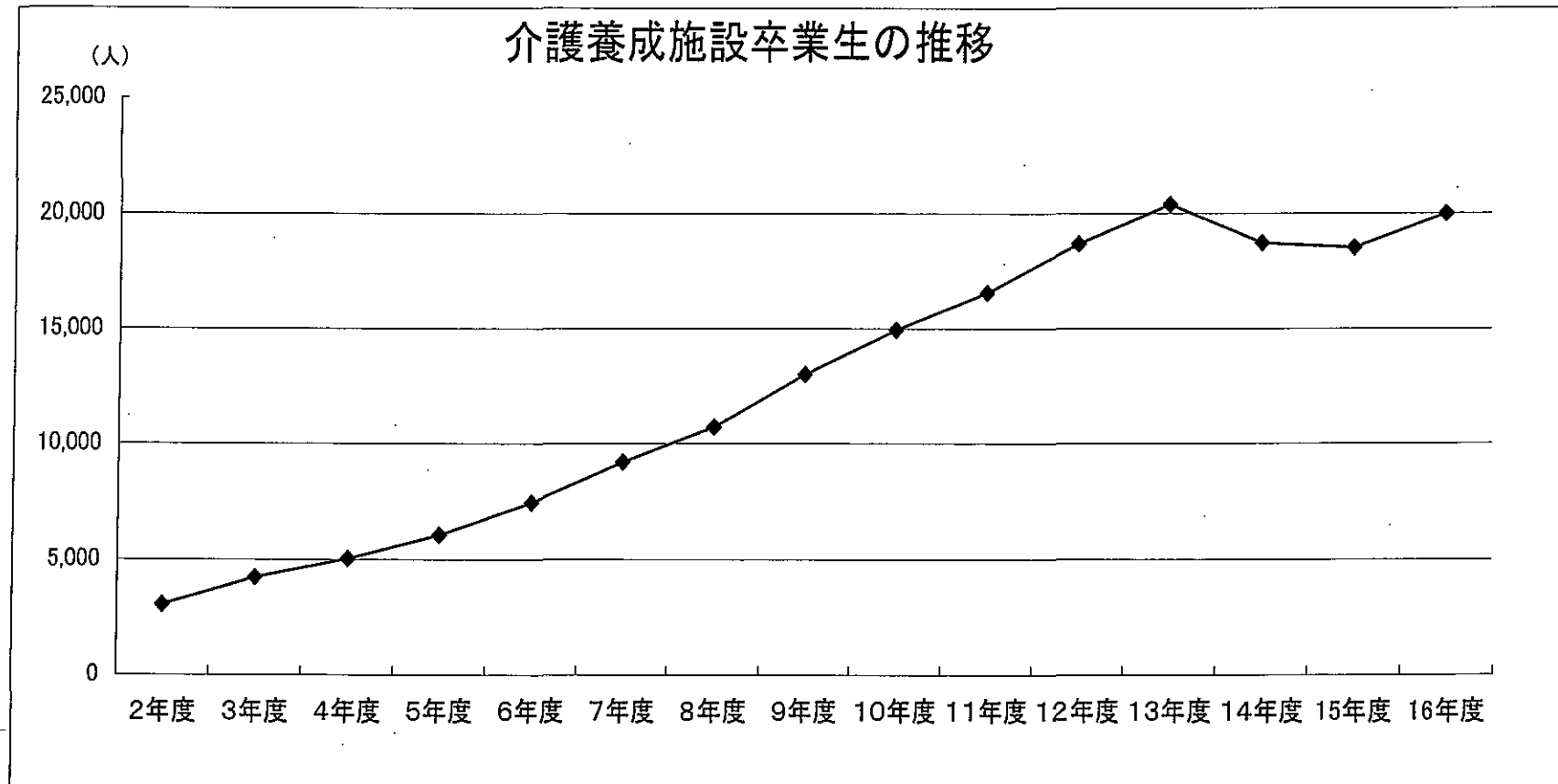
【全学年の充足率】

	課程数 (課程)	割合 (%)
(100%以上)	150	33.4
120%超	7	1.6
110%超~120%以下	35	7.8
100%以上~110%以下	108	24.1
(100%未満)	299	66.6
90%超~100%未満	80	17.8
80%超~90%以下	53	11.8
50%超~80%以下	102	22.7
50%以下	64	14.0
合 計	449	100.0

※ 平成16年度介護福祉士養成施設等事業報告より

卒業生の推移

(財団法人日本介護福祉士養成施設協会調べ)

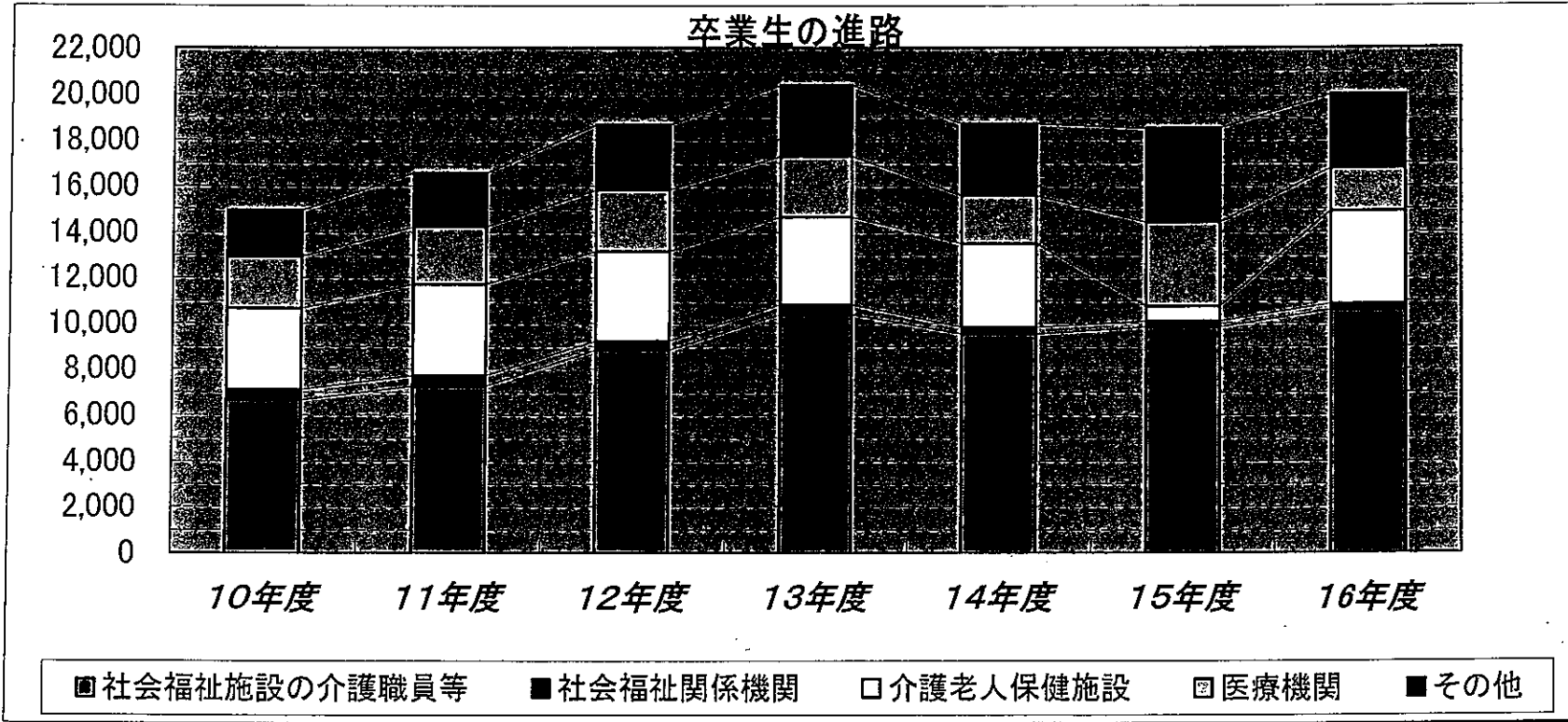


《卒業生の推移》

	2年度	3年度	4年度	5年度	6年度	7年度	8年度	9年度	10年度	11年度	12年度	13年度	14年度	15年度	16年度
総数	3,034	4,221	5,018	6,040	7,447	9,187	10,707	12,989	14,942	16,544	18,673	20,386	18,710	18,514	19,991

卒業生の進路について

(社団法人日本介護福祉士養成施設協会調べ)



区 分	10年度		11年度		12年度		13年度		14年度		15年度		16年度		合計	
	人数	割合	人数	割合	人数	割合	人数	割合	人数	割合	人数	割合	人数	割合	人数	割合
社会福祉施設の介護職員等	6,661	0.45	7,244	0.44	8,849	0.47	10,396	0.51	9,523	0.51	9,831	0.53	10,600	0.53	63,104	0.49
社会福祉関係機関	449	0.03	464	0.03	373	0.02	408	0.02	298	0.02	259	0.01	251	0.01	2,502	0.02
介護老人保健施設	3,542	0.24	4,000	0.24	3,927	0.21	3,835	0.19	3,655	0.20	667	0.04	4,054	0.20	23,680	0.19
医療機関	2,290	0.15	2,509	0.15	2,684	0.14	2,653	0.13	2,080	0.11	3,659	0.20	1,857	0.10	17,732	0.14
その他	2,000	0.13	2,327	0.14	2,840	0.15	3,094	0.15	3,154	0.17	4,098	0.22	3,229	0.16	20,742	0.16
総 数	14,942	1.00	16,544	1.00	18,673	1.00	20,386	1.00	18,710	1.00	18,514	1.00	19,991	1.00	127,760	1.00

介護福祉士養成課程（カリキュラム）

○ 介護福祉士養成課程
（指定規則第7条第1号）

区分	科目名	形態	時間	単位※
基礎分野	人間とその生活の理解	講義	120	8
専門分野	社会福祉概論	講義	60	4
	老人福祉論	講義	60	4
	障害者福祉論	講義	30	2
	リハビリテーション論	講義	30	2
	社会福祉援助技術	講義	30	2
	社会福祉援助技術演習	演習	30	1
	レクリエーション活動援助法	演習	60	2
	老人・障害者の心理	講義	60	4
	家政学概論	講義	60	4
	家政学実習	実習	90	2
	医学一般	講義	90	6
	精神保健	講義	30	2
	介護概論	講義	60	4
	介護技術	演習	150	5
	形態別介護技術	演習	150	5
介護実習	実習	450	10	
介護実習指導	演習	90	3	
	合計		1,650	70

○ 介護福祉士養成課程
（指定規則第7条第2号）

科目名	形態	時間	単位※
リハビリテーション論	講義	30	2
レクリエーション活動援助法	演習	60	2
家政学概論	講義	60	4
家政学実習	実習	90	2
精神保健	講義	30	2
形態別介護技術	演習	120	4
介護実習	実習	360	8
介護実習指導	演習	30	1
		900	25

○ 介護福祉士養成課程
（指定規則第7条第3号）

科目名	形態	時間	単位※
老人福祉論	講義	60	4
リハビリテーション論	講義	30	2
老人・障害者の心理	講義	30	2
家政学概論	講義	30	2
家政学実習	実習	90	2
介護概論	講義	60	4
介護技術	演習	120	4
形態別介護技術	演習	120	4
介護実習	実習	360	8
介護実習指導	演習	30	1
		930	33

※1 カリキュラムは、社会福祉士介護福祉士学校職業能力開発校等養成施設指定規則（昭和62年厚生省令第50号）による。
 ※2 単位数については規定がないため、短期大学設置基準（昭和50年文部省令第21号）第7条に基づき、次の要領で換算。

- 講義科目 ～ 15時間で1単位
- 演習科目 ～ 30時間で1単位
- 実習科目 ～ 45時間で1単位