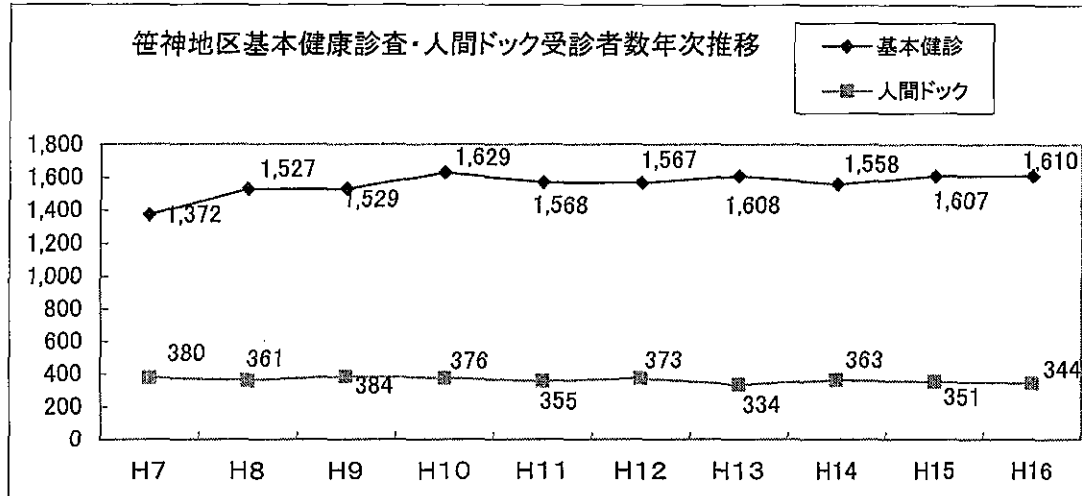


平成16年度 基本健診実施状況

1. 受診状況

基本健診は、昨年より3人増加 (人間ドックは7人減)



49歳以下の受診者数
H15年 250人 → H16年 267人(17人増加)

	H10	H11	H12	H13	H14	H15	H16
笹岡地区	993	948	958	1004	994	1035	1041
神山地区	636	620	611	604	564	572	569

* ケアハウス受診者を含む(16年度は9人受診)

受診者数の動向

笹岡地区は1032人(5人増加)、ケアハウス9人(1人増加)計1041人。
神山地区は569人で3人減少。
49歳以下受診者は、笹岡地区で昨年より20人増、神山地区で3人減。

・肝炎ウイルス検診受診状況

	節目検診	二次検診	計
笹岡地区	94人	5人	99人
神山地区	37人	2人	39人
計	131人	7人	138人

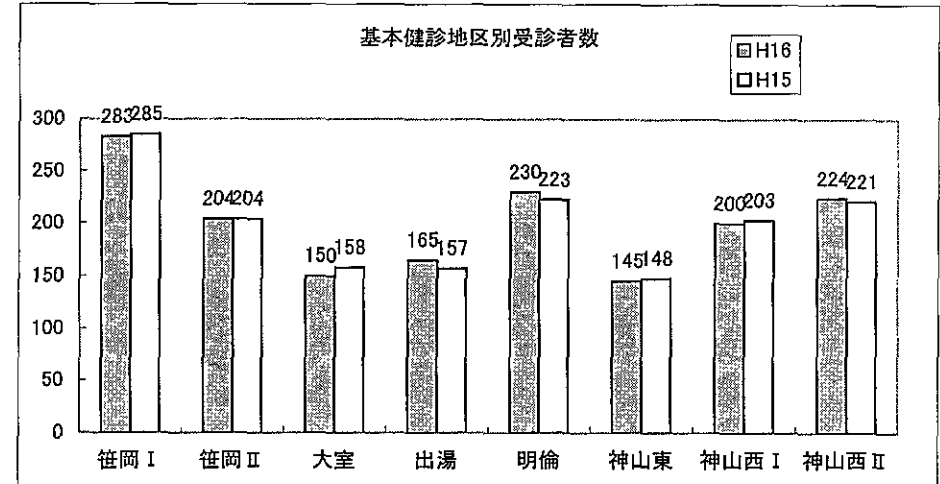
結果

* C型肝炎ウイルス 1名
B型肝炎ウイルス 3名
の陽性者発見

・前立腺ガン検診(神山地区50才以上男性対象)
114人受診 2次検診対象7人
がん発見1人(60代)

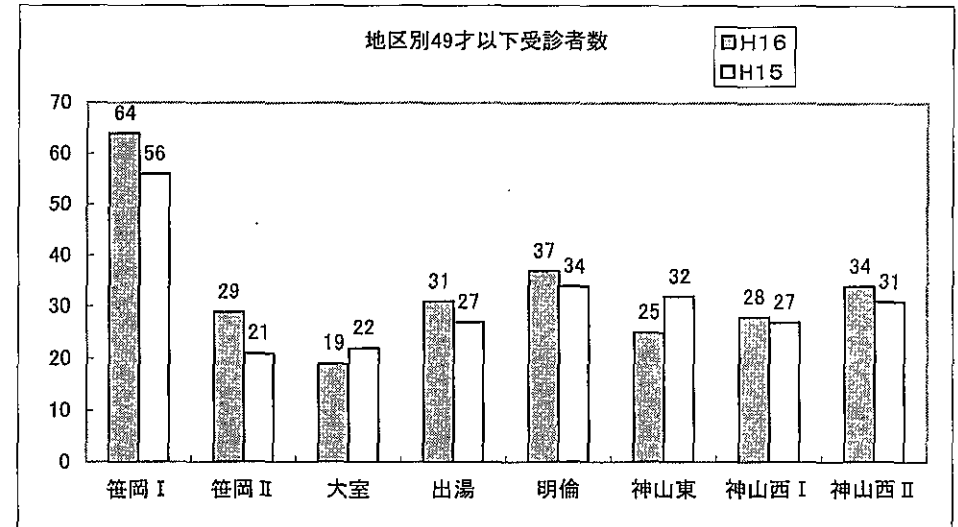
・脳ドック受診者 12名受診

2. 地区別受診者数(H15・H16年の比較)



出湯地区、明倫地区、神山西 II 地区で受診者が増加

3. 49歳以下の受診状況(H15・H16年の比較)

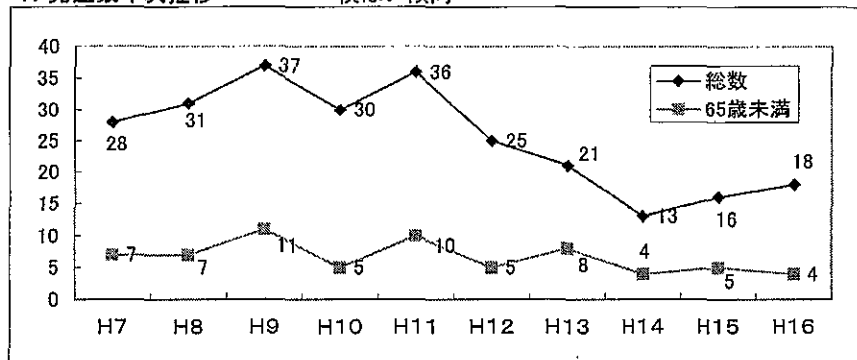


笹岡 I 地区、笹岡 II 地区、出湯地区、明倫地区、神山西 I 地区、神山西 II 地区で増加。

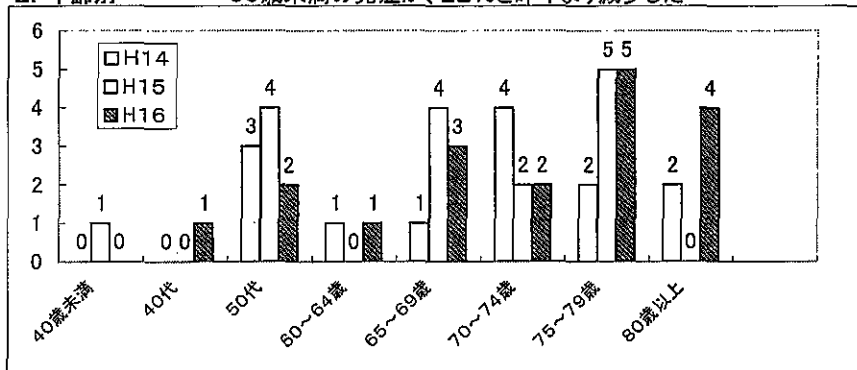
平成16年 脳卒中発症状況

資料4

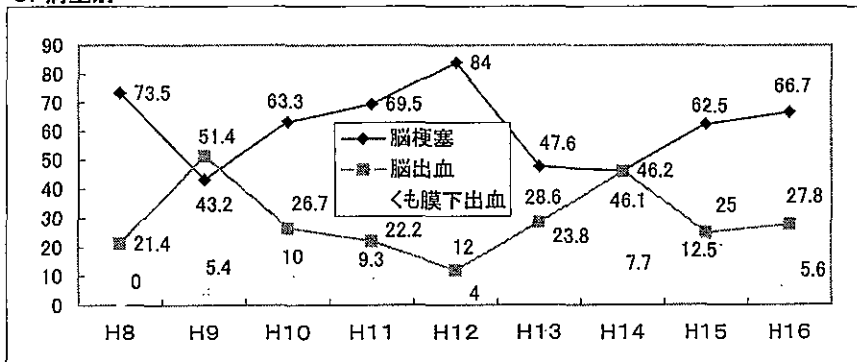
1. 発症数年次推移 横ばい傾向



2. 年齢別 65歳未満の発症が、22%と昨年より減少した

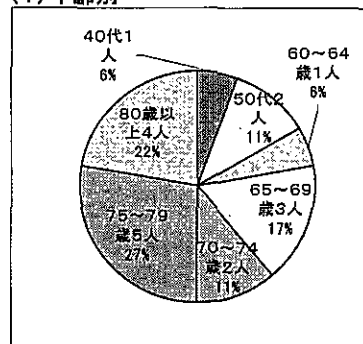


3. 病型別



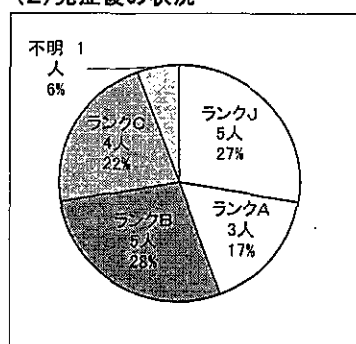
- ・脳梗塞 12人(66.7%)
- ・脳出血 5人(27.8%)・・・2人は65歳未満。
- ・<も膜下出血 1人(5.6%)

(1) 年齢別



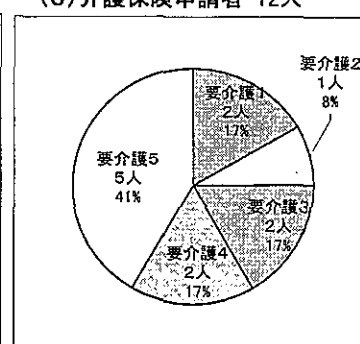
・平均発症年齢 70.8歳
H15年66歳

(2) 発症後の状況



B、Cランクの人は9人(50%)
平均年齢は75.6歳
そのうち75歳以下3人
若い人が重症化した人はいなかった。
社会復帰している人18人中5人(27.7%)

(3) 介護保険申請者 12人



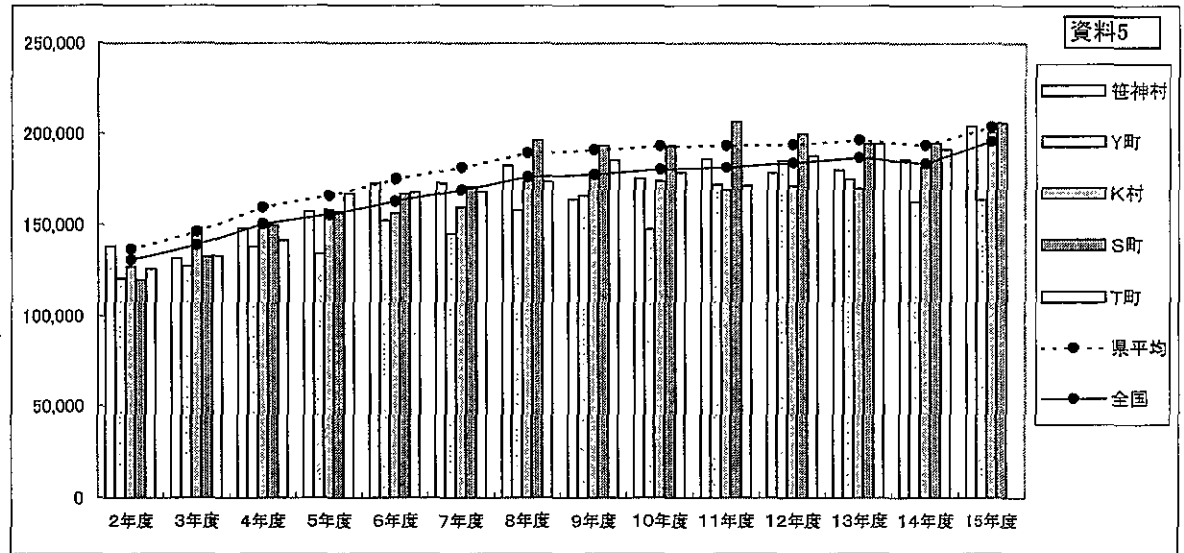
66%は介護が必要な状況
64歳以下で介護が必要な人は1人
※倒れてすぐ重症化の高齢者が多かった(75%が要介で3、4、5)

若年で倒れた3人の状況

- ・検診 職場2人 市1人
- ・検診結果 高血圧 糖尿病、高脂血症、肥満という生活習慣病が指摘
- ・食事の傾向 甘いものを好む。缶コーヒーを飲んでた。
偏食、塩分過多、肉食、たっぷり食べる。
- ・労働 転職、不景気によるストレス、睡眠不足、長時間労働など
- ・介護保険該当 1人

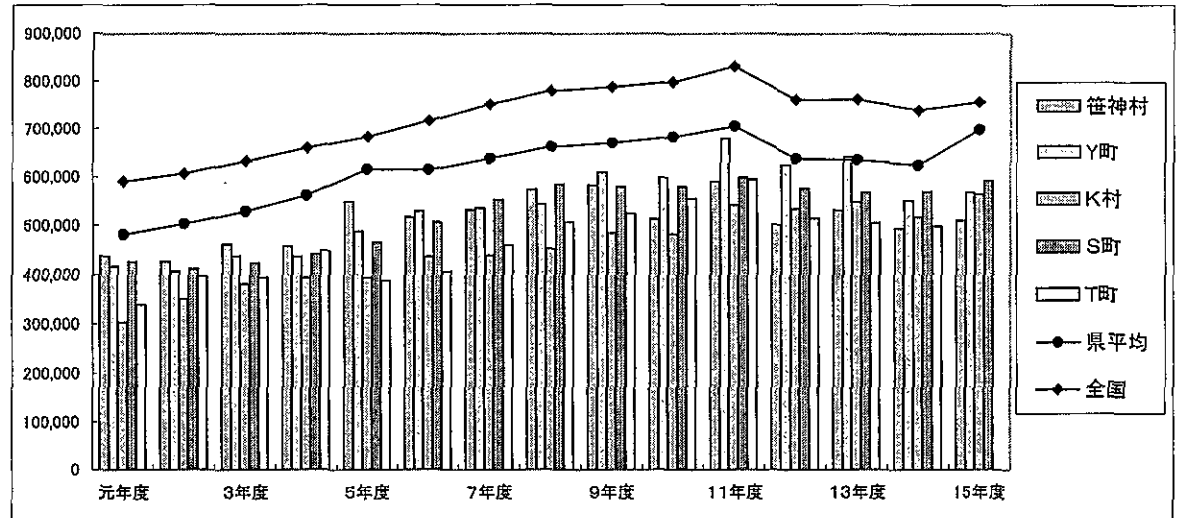
・1人当たり医療費の比較(一般)

一般	一人当たり医療費 (円)						
	笹神村	Y町	K村	S町	T町	県平均	全国
2年度	138,199	120,563	126,656	119,664	125,631	136,431	130,706
3年度	131,544	127,035	147,889	132,200	132,876	146,341	139,090
4年度	147,924	138,089	150,887	149,832	141,549	159,587	150,490
5年度	157,164	134,161	158,062	157,059	166,733	166,008	155,411
6年度	172,950	152,269	156,014	167,027	167,768	174,830	162,862
7年度	172,902	145,204	159,537	170,826	168,276	181,073	169,163
8年度	182,209	157,709	174,903	196,159	173,366	189,075	176,140
9年度	163,772	165,971	177,423	193,503	185,410	190,824	177,416
10年度	175,332	147,644	173,903	193,467	178,301	192,960	180,194
11年度	186,209	172,266	169,267	206,783	171,502	193,269	181,338
12年度	178,083	185,498	171,356	200,196	187,806	194,093	183,935
13年度	179,656	174,960	170,080	194,333	194,494	196,463	186,736
14年度	185,870	162,688	181,602	194,691	191,490	193,954	183,562
15年度	204,388	163,843	200,697	205,851	合併	203,748	195,711



・1人当たり医療費の比較(老人)

老人	一人当たり医療費 (円)						
	笹神村	Y町	K村	S町	T町	県平均	全国
元年度	438,759	417,625	309,993	426,275	339,570	481,514	590,447
2年度	425,886	406,918	351,576	412,198	397,417	502,206	606,000
3年度	462,102	437,619	382,219	423,625	395,117	528,293	631,796
4年度	458,349	436,584	394,947	442,722	449,019	561,270	660,309
5年度	547,896	487,663	394,783	466,091	388,762	615,511	683,389
6年度	516,826	528,571	437,511	506,840	406,841	614,012	718,155
7年度	531,235	535,705	439,976	551,956	459,221	637,903	752,364
8年度	573,576	543,737	452,051	584,643	506,387	662,019	780,541
9年度	581,880	608,501	484,715	578,600	523,853	670,816	788,566
10年度	512,884	598,506	482,888	580,235	554,509	683,021	798,974
11年度	589,963	679,001	541,642	597,949	594,234	706,139	831,339
12年度	502,325	624,152	534,603	576,466	514,128	637,574	762,358
13年度	531,225	641,658	548,559	568,176	504,526	634,428	761,694
14年度	493,896	550,941	516,491	568,926	499,171	624,094	739,636
15年度	510,637	568,330	564,539	591,491	合併	699,149	756,635



(医療費の伸び率元年を100)

H15年度 笹神村県下98保険者中94番目

- K村 76位
- Y町 71位
- S町 59位

4町村で一番医療費の高いS町とは老人一人当たり約8万円の違いがあります。

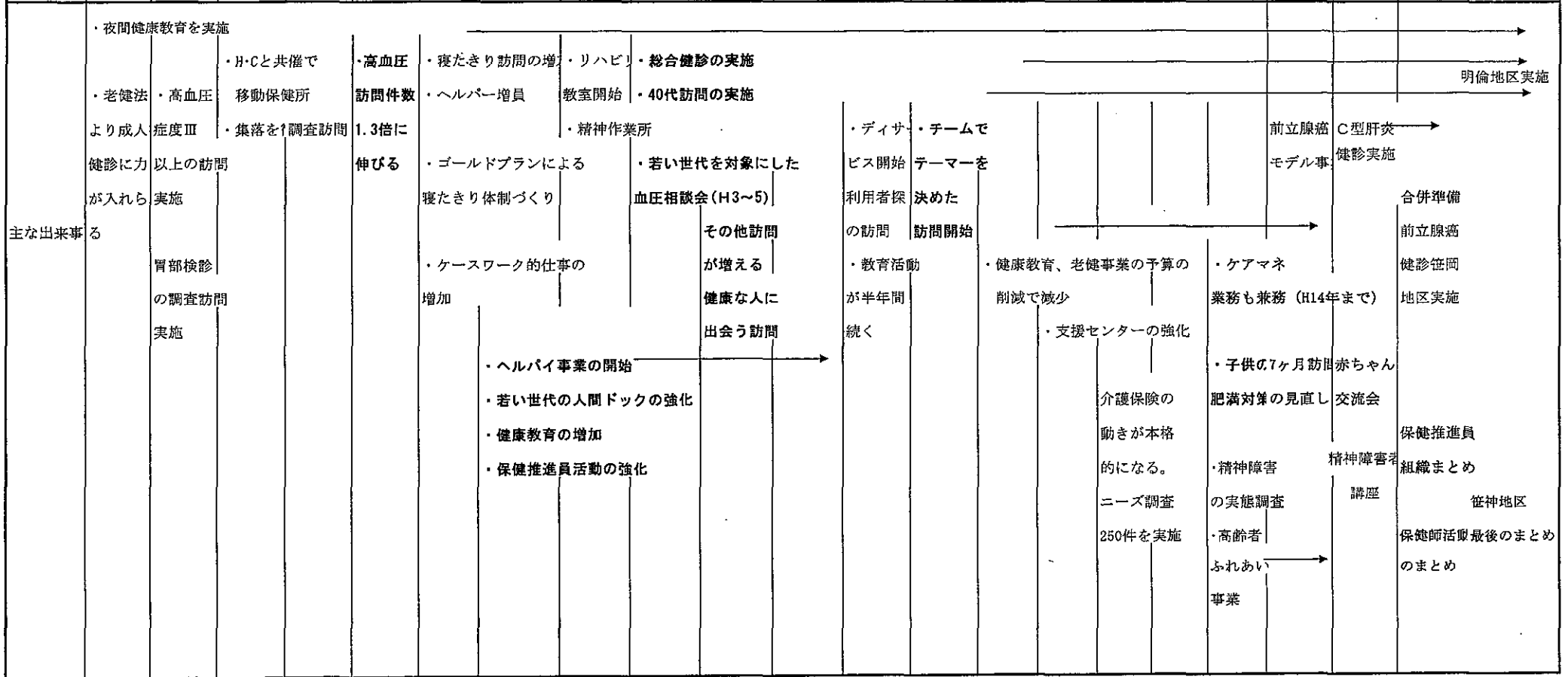
県平均より一人当たり約19万円低い

健康づくりの成果は経済効果をもたらします。ハイリスクのみの活動ではなく、地域の保健力の構築が確実に経済効果をもたらしています。

阿賀野市の16年度速報での老人医療費

約585000円笹神時代より7万円のアップ。住民からは笹神時代は国保税が安かったという声が聞かれる。

	S58	S59	S60	S61	S62	S63	H 1	2	3	4	5	6	7	8	9	10	11	12	13	14	15	16
家庭訪問	13.90%	16.70%	16.7	23.7	23.5	25.4	23.6	24.9	24.5	20.5	18.4	22.9	26.4	24.6	23.3	26.2	25.8	31.0	27.5	27.0	28.4	28.3
健康相談	2.0	5.9	7.0	7.1	8.3	8.1	10.5	13.5	15.4	15.4	10.1	10.9	10.2	10.0	10.5	11.1	11.4	11.3	10.9	12.0	11.7	13.3
教育	9.8	11.4	6.6	6.7	11.7	5.5	7.3	7.8	8.7	9.0	7.2	10.1	10.7	8.3	8.2	7.7	8.8	6.1	7.1	7.2	7.3	6.9
集団検診	7.9	7.3	8.4	9.7	10.5	10.4	10.5	10.7	9.7	9.8	7.9	8.3	8.3	8.0	8.1	8.0	8.3	7.3	8.3	8.0	7.3	9.4
現場活動	39.3	44.6	43.5	51.3	50.6	53.5	55.3	60.9	61.6	59.6	52.2	60.0	57.5	51.9	51.9	53.6	55.8	56.9	57.4	56.0	55.7	59.5
現場外活動	60.6	55.4	56.5	48.7	49.4	46.5	44.7	39.1	38.4	40.4	47.8	40.0	42.5	48.1	48.1	46.4	44.2	43.1	42.6	44.0	44.3	40.1



21年間の活動が今日の笹神村の保健師活動を築き上げた。当時は保健所機能がまだはっきりしており、地区担当の位置づけも明確だった。

地域保健法が保健師の活動を大きく変えている。しかしまだまだ、自分たちで何を大切にするかにより活動は守られていく。

笹神村の家庭訪問推移(H58年～H16年)

参考資料

	実施数	総件数	結核	精神障害	心身障害	成人病	その他疾患	母子	認定調査	ケアプラン	その他	月平均	保健師数	重点保健活動	訪問のテーマ
S58	208	664	25	51	34	140	97	104			75		3	夜間健康座談会開始	高血圧訪問の見直し
59	283	699	19	66	24	215	130	67			178		3	ミニドック(基本健診の充実)	胃精検者の事後訪問
60	245	527	16	55	18	217	90	61			70		3		
61	353	758	8	131	19	290	135	81			94		3		移動保健所による折居集落の健康調査
62	356	959	25	138	31	374	146	114			131		3	村医師夜間健康座談会出務	
63	317	704	24	76	3	269	208	67			57		3	寝たきり対策検討	
H元年	362	873	12	101	7	283	223	160			87		3	保健推進員組織発足	
2年	439	1190	14	68	16	362	318	222			190		3		
3年	502	1313	10	98	6	407	328	195			269		4	総合健診開始	40歳代男性家庭訪問実施(H3年～継続)
4年	357	1132	13	79	5	234	167	163			471		4		精神長期入院者の実態調査
5年	359	1070	11	52	16	216	161	195			419		4		7ヶ月訪問実施
6年	558	1608	21	81	21	317	306	207			655		5	遊び教室開始	
7年	528.5	1845	21	97	13	294	283	156			982		4		
8年	469	3012	7	69	12	103	123	168			2530		4		
9年	452.5	2431	6	89	5	151	133	202			1845		4		血糖異常者訪問
10年	523.5	2655	9	45	7	133	103	229			2129		4	介護保険説明会44会場 介護予防高齢者ふれあい事業開始	在宅寝たきり者ニーズ調査
11年	501	2544	23	50	9	168	177	218			1899		4	小児肥満予防教室	
12年	542	2492	13	83	4	88	143	204	76	271	1610		4	介護保険導入 (保健・福祉丸ごとの仕事)	在宅精神障害者実態調査
13年	534.5	2791	10	51	4	126	243	236	112	276	1733		4		7ヶ月訪問の見直し
14年	472.5	2199	5	42	11	118	171	176	66	281	1389		3	7月から3月まで産休1人	
15年	528.5	2519	4	86	5	173	82	202	95	53	1819			H15・1～H15・3育休1人	最後の笹神村としての活動
16年	313.5	2734		25	10	143	73	141	50		2292			支所機能として働く、保健師3人	17年度からは一緒に本庁へ

40歳代訪問をきっかけに地域を徘徊する訪問活動が増加。住民の眼に留まる活動に変化
 健康な人の訪問活動は保健師のイメージを変えた
 ケアプラン・認定調査・新生児訪問・7ヶ月児訪問・精神障害者・福祉関係訪問等地域住民すべてが対象