

精密調査の結果

【精密調査の手順】

1 内臓摘出及び筋肉の裁断作業



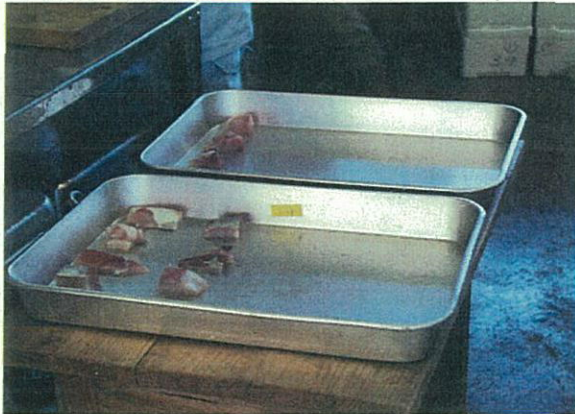
①体長、体重測定



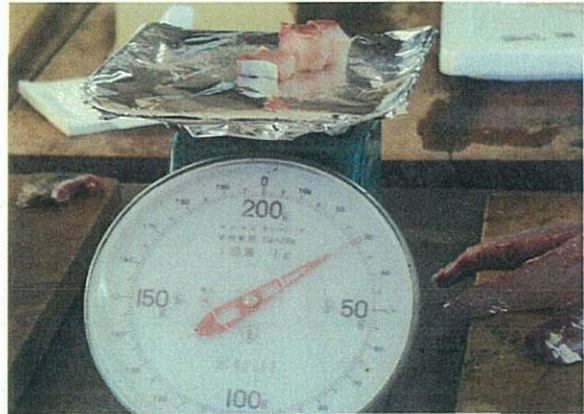
②内臓摘出、三枚おろし

2 筋肉のアニサキス寄生確認調査

1) 電子レンジ処理



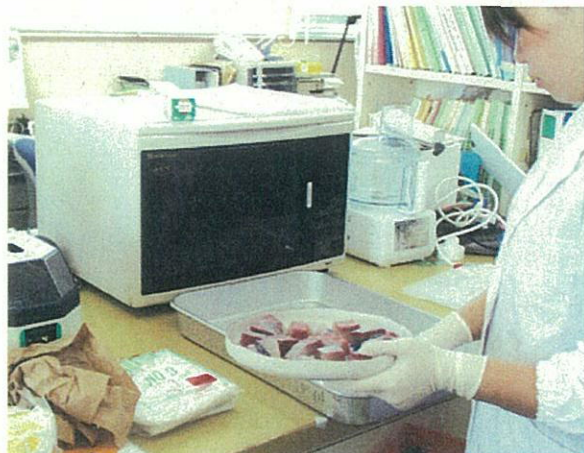
③筋肉を裁断



④肉片30g



⑤肉片を個体別管理



⑥電子レンジ処理