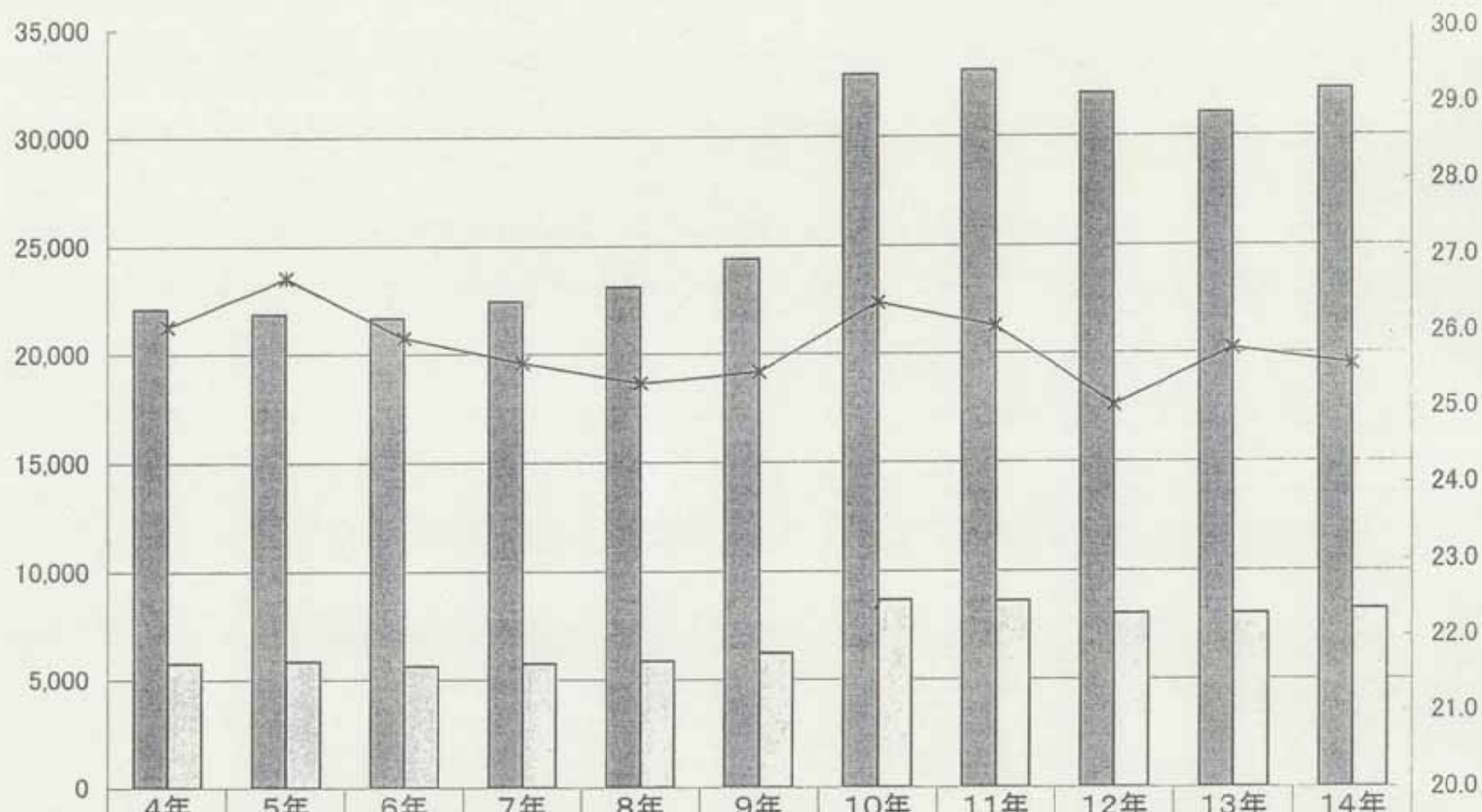


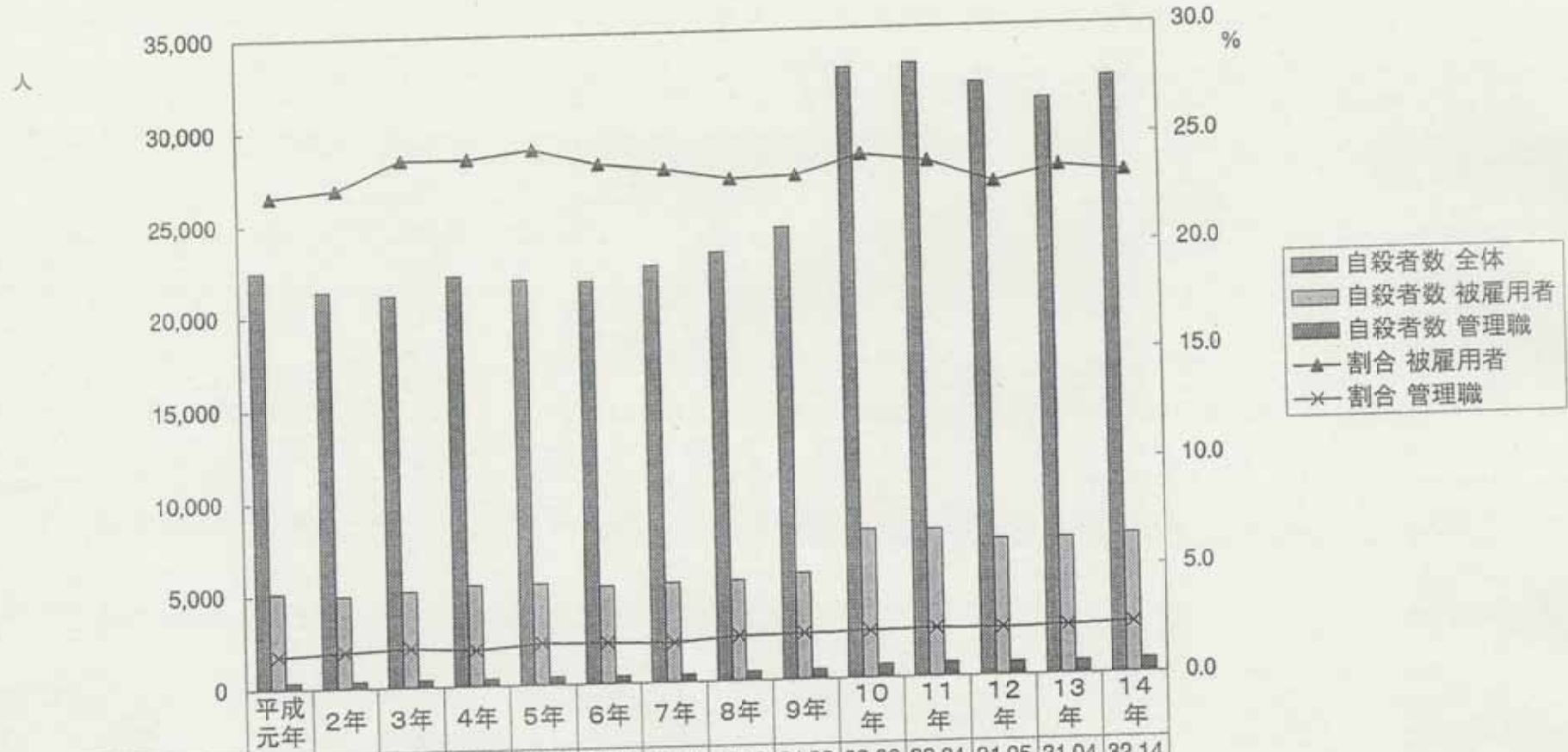
自殺者数の推移



■ 自殺者数 全体	22,104	21,851	21,679	22,445	23,104	24,391	32,863	33,048	31,957	31,042	32,143
□ 労働者合計	5,765	5,838	5,621	5,744	5,852	6,212	8,673	8,618	7,997	7,999	8,215
—*— 合計割合	26.1	26.7	25.9	25.6	25.3	25.5	26.4	26.1	25.0	25.8	25.6

資料出所：警察庁資料

職業別自殺者数の推移



自殺者数 全体	22,43	21,34	21,08	22,10	21,85	21,67	22,44	23,10	24,39	32,86	33,04	31,95	31,04	32,14
自殺者数 被雇用者	5,108	4,925	5,144	5,394	5,416	5,214	5,333	5,374	5,696	7,960	7,890	7,301	7,307	7,470
自殺者数 管理職	335	355	382	371	422	407	411	478	516	713	728	696	692	745
割合 被雇用者	22.8	23.1	24.4	24.4	24.8	24.1	23.8	23.3	23.4	24.2	23.9	22.8	23.5	23.2
割合 管理職	1.5	1.7	1.8	1.7	1.9	1.9	1.8	2.1	2.1	2.2	2.2	2.2	2.2	2.3

自殺者の構成(年代別)

