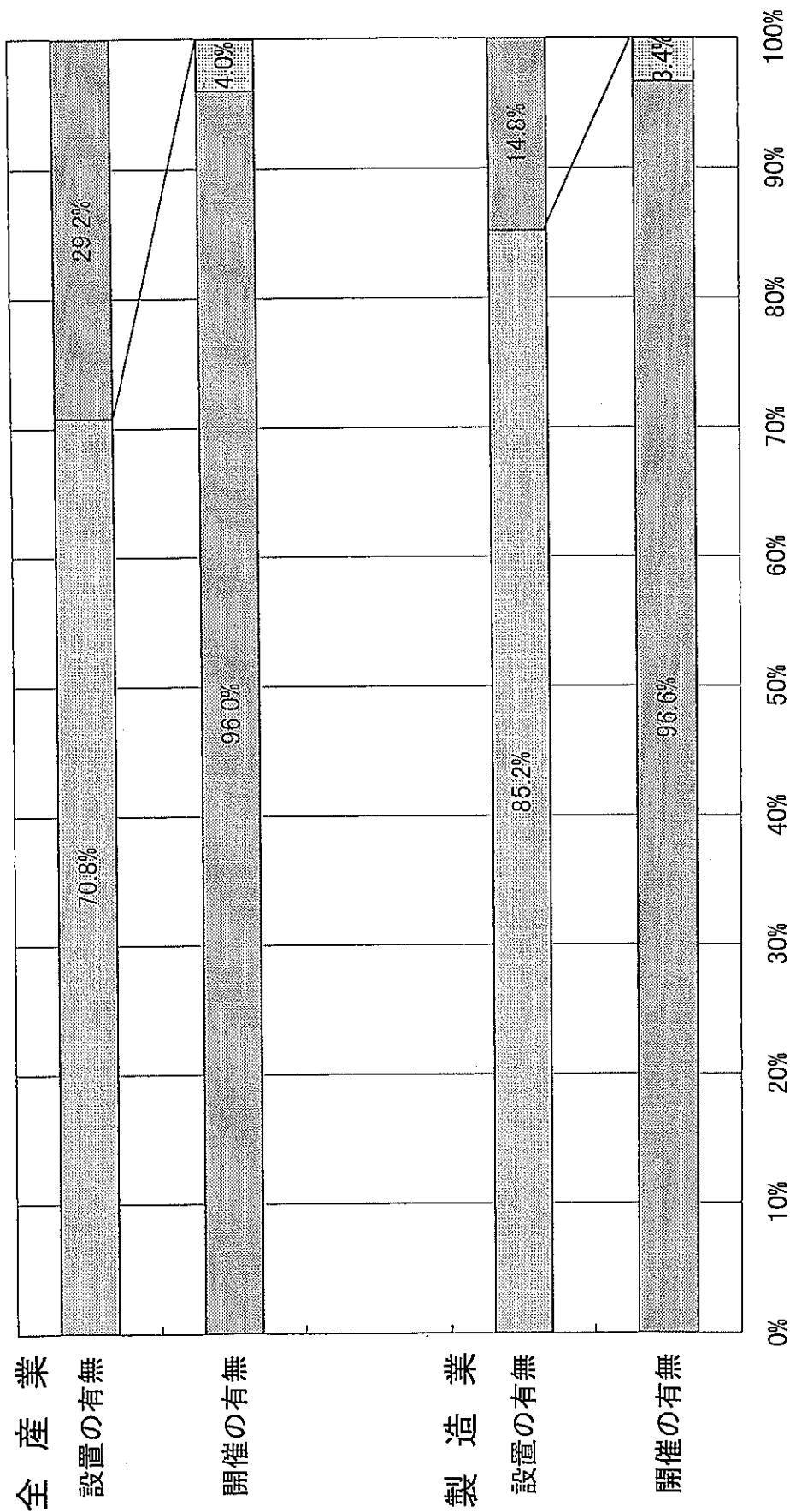


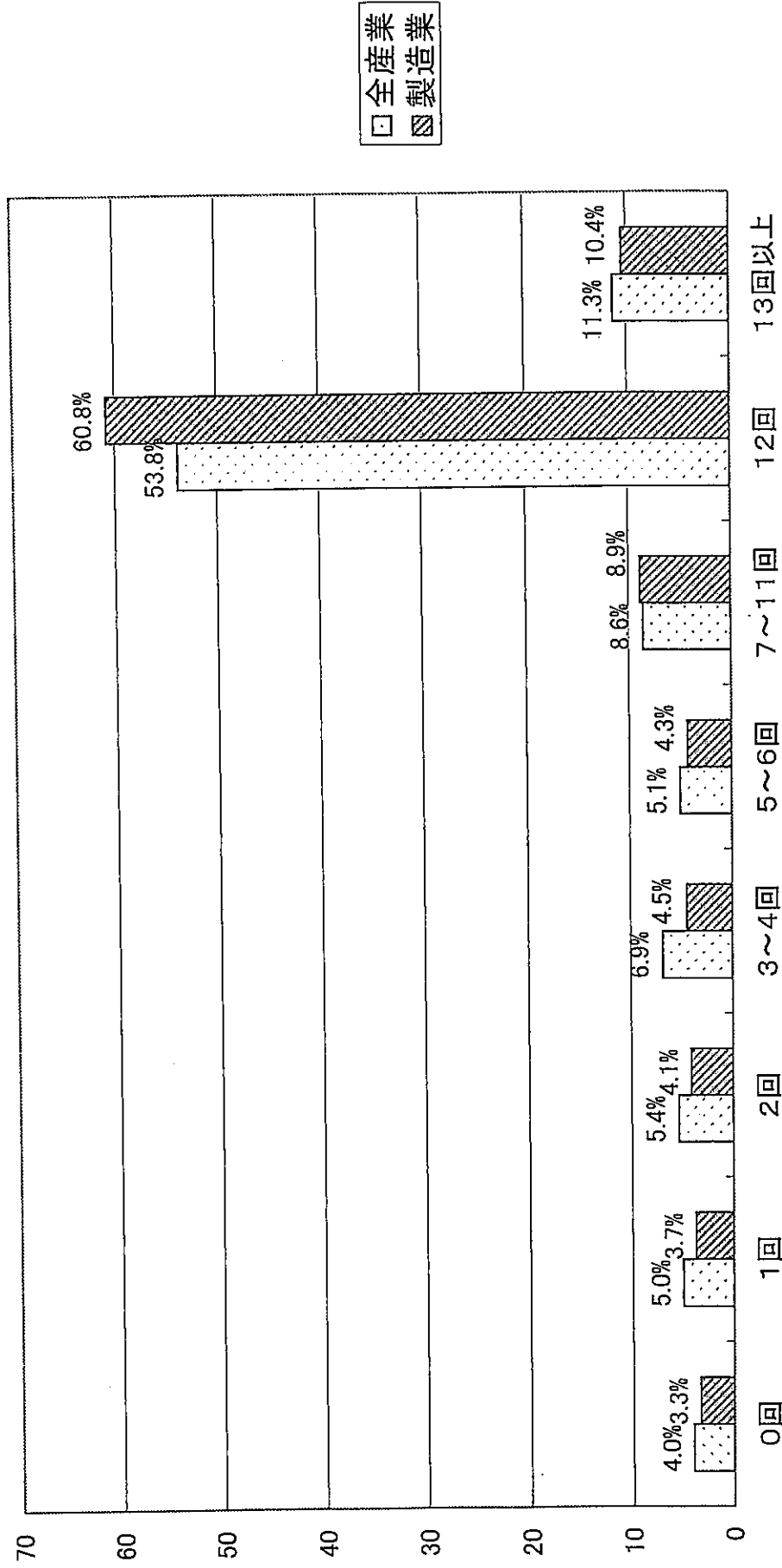
労働安全衛生基本調査(平成12年)概要

安全委員会等の設置、開催の有無(50人以上)



労働安全衛生基本調査(平成12年、概要)

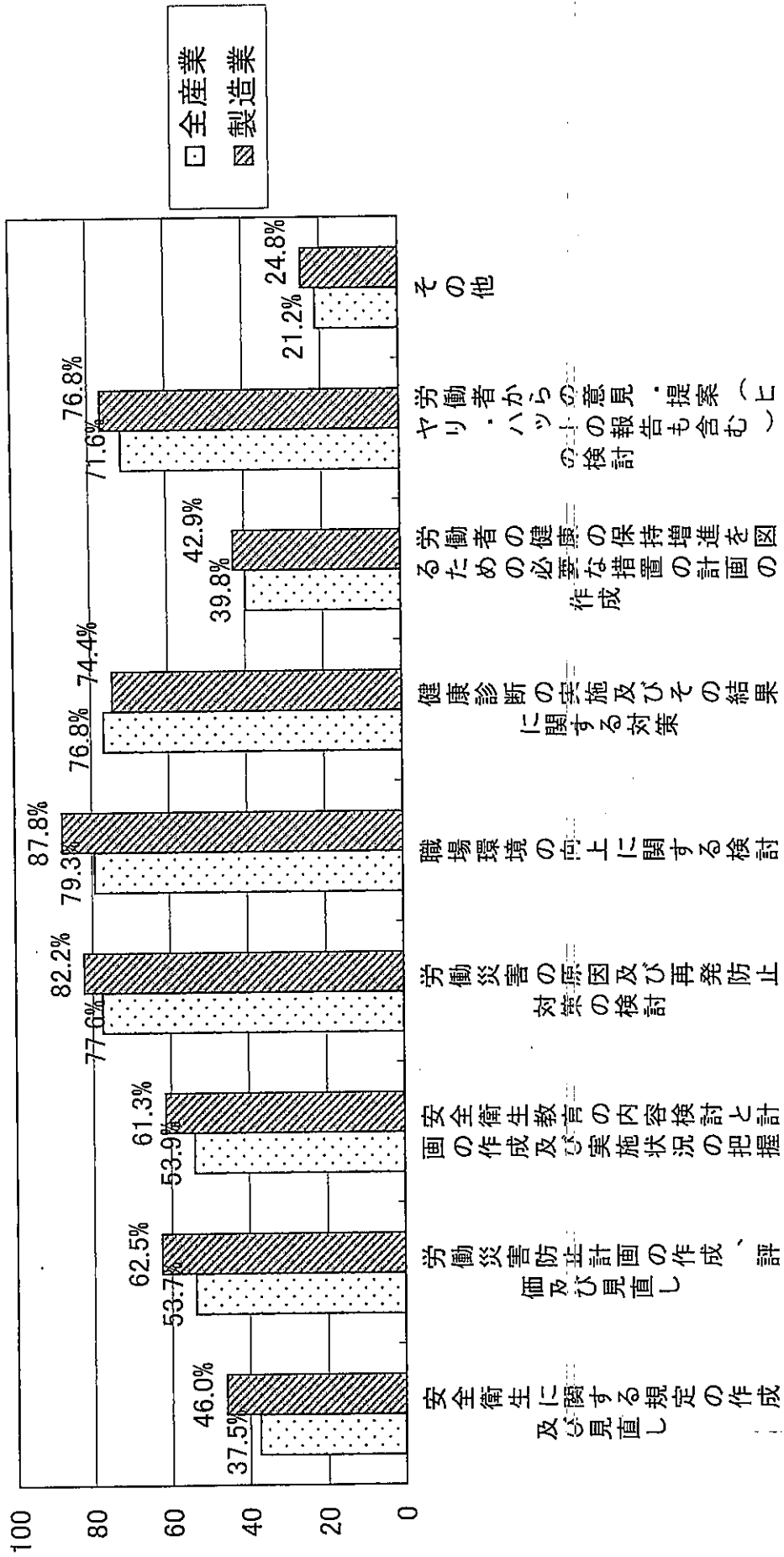
安全委員会等の開催回数(50人以上)



注)未設置の事業所を除く。

労働安全衛生基本調査(平成12年,概要)

安全委員会等を開催したときの課題(50人以上)



注)未設置の事業所を除く。