

(図表5 被保険者数の推移)

	2000年 4月末	2001年 4月末	2002年 4月末	2003年 3月末
被保険者数	2,165万人	2,247万人	2,322万人	2,393万人
増加率	—	3.8%	7.2%	10.5%

(出典：介護保険事業状況報告)

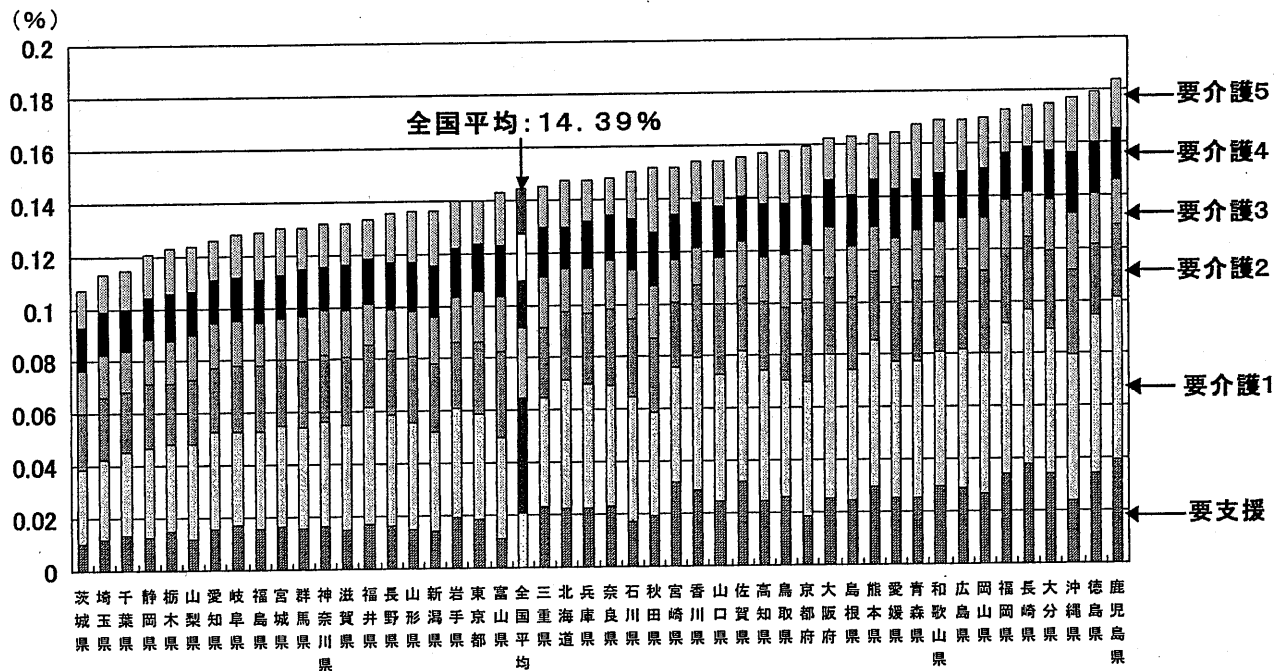
(図表6 要介護認定者数の推移)

	2000年4月末	2001年4月末	2002年4月末	2003年3月末
要支援	29.1万人	32.0万人	39.8万人	49.9万人
増加率	—	9.9%	36.9%	71.4%
要介護1	55.1万人	70.9万人	89.1万人	105.6万人
増加率	—	28.7%	61.6%	91.6%
要介護2	39.4万人	49.0万人	57.1万人	63.6万人
増加率	—	24.4%	45.0%	61.4%
要介護3	31.7万人	35.8万人	39.4万人	42.6万人
増加率	—	13.0%	24.4%	34.4%
要介護4	33.9万人	36.5万人	39.4万人	41.9万人
増加率	—	7.8%	16.2%	23.7%
要介護5	29.0万人	34.1万人	38.1万人	40.9万人
増加率	—	17.3%	31.3%	40.8%
認定者数合計	218.2万人	258.2万人	302.9万人	344.4万人
増加率	—	18.4%	38.8%	57.8%

(出典：介護保険事業状況報告)

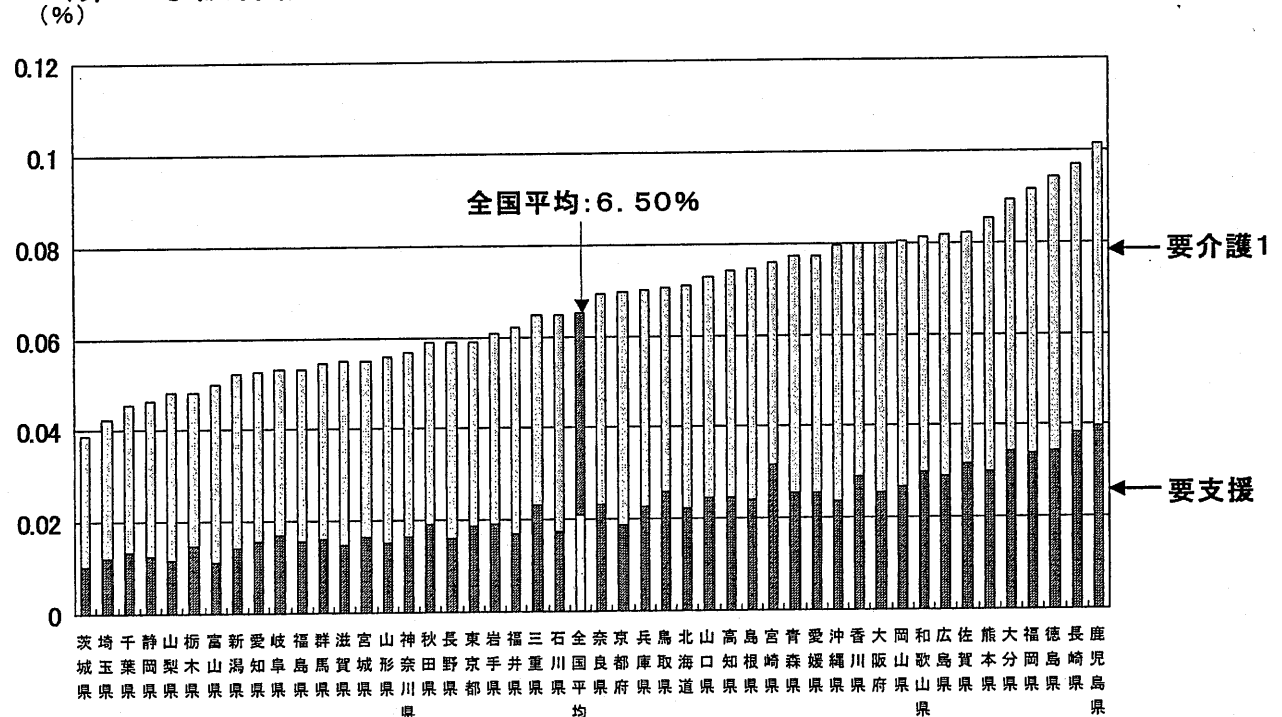
(図表7 要介護認定率の都道府県別の状況)

(第1号被保険者に対する要介護度別出現率(全体))



(出典:介護保険事業状況報告(2003年3月末))

(第1号被保険者に対する要介護度別出現率(要支援・要介護1))



(出典:介護保険事業状況報告(2003年3月末))

○ 要介護度の低い認定者の出現率は、地域格差が大きい。

最小 3.88% (茨城県)      最大 10.11% (鹿児島県)



(図表8 認定状況の変化)

## 認定状況の変化 (H12.10認定者: 7,878人)

2002.10 2000.10	認定あり						認定なし	
	要支援 (439)	要介護1 (1,316)	要介護2 (1,010)	要介護3 (855)	要介護4 (957)	要介護5 (1,151)	小計 (2,150)	死亡 (再掲) (1,830)
要支援 (961)	32.4%	34.8%	8.4%	2.9%	1.7%	1.1%	18.7%	8.8%
要介護1 (1,967)	5.9%	39.8%	18.5%	8.4%	5.5%	2.4%	19.5%	14.8%
要介護2 (1,366)	0.5%	11.6%	31.8%	17.9%	10.2%	4.1%	23.9%	20.4%
要介護3 (1,157)	0.3%	2.6%	9.8%	27.8%	22.9%	10.3%	26.4%	23.9%
要介護4 (1,219)	0.1%	0.7%	1.4%	7.1%	29.9%	25.6%	35.3%	32.7%
要介護5 (1,208)	0.0%	0.1%	0.2%	0.8%	5.2%	50.2%	43.5%	41.4%
縦計	5.6%	16.7%	12.8%	10.9%	12.1%	14.6%	27.3%	23.2%

注1. ( ) 内はN数 注2. 構成割合は、2000年10月時点の要介護度別認定者に対するもの。

※ 日医総研 川越雅弘主席研究員による調査研究。松江広域、出雲市、瑞穂町の被保険者を対象に分析。

## &lt;上記表より集計&gt;

	改善	維持	重度化	認定なし	死亡(再掲)
要支援	—	32.4%	48.9%	18.7%	8.9%
要介護1	5.9%	39.8%	34.8%	19.5%	14.8%
要介護2	12.1%	31.8%	32.2%	23.9%	20.4%
要介護3	12.7%	27.8%	33.2%	26.4%	23.9%
要介護4	9.3%	29.9%	25.6%	35.3%	32.7%
要介護5	6.3%	50.2%	—	43.5%	41.4%
合計	7.8%	35.8%	29.1%	27.3%	23.2%