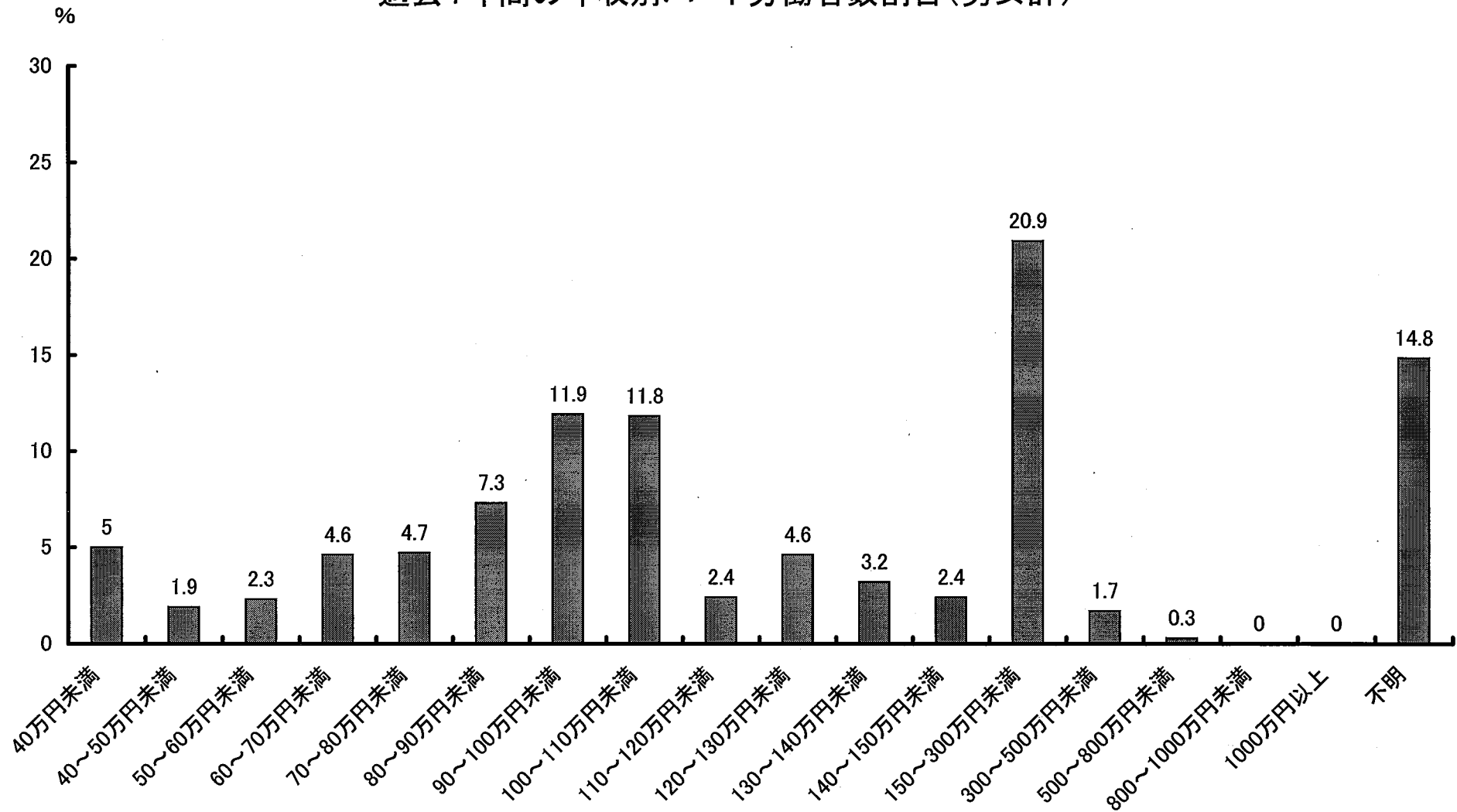


過去1年間の年収別パート労働者数割合(男女計)

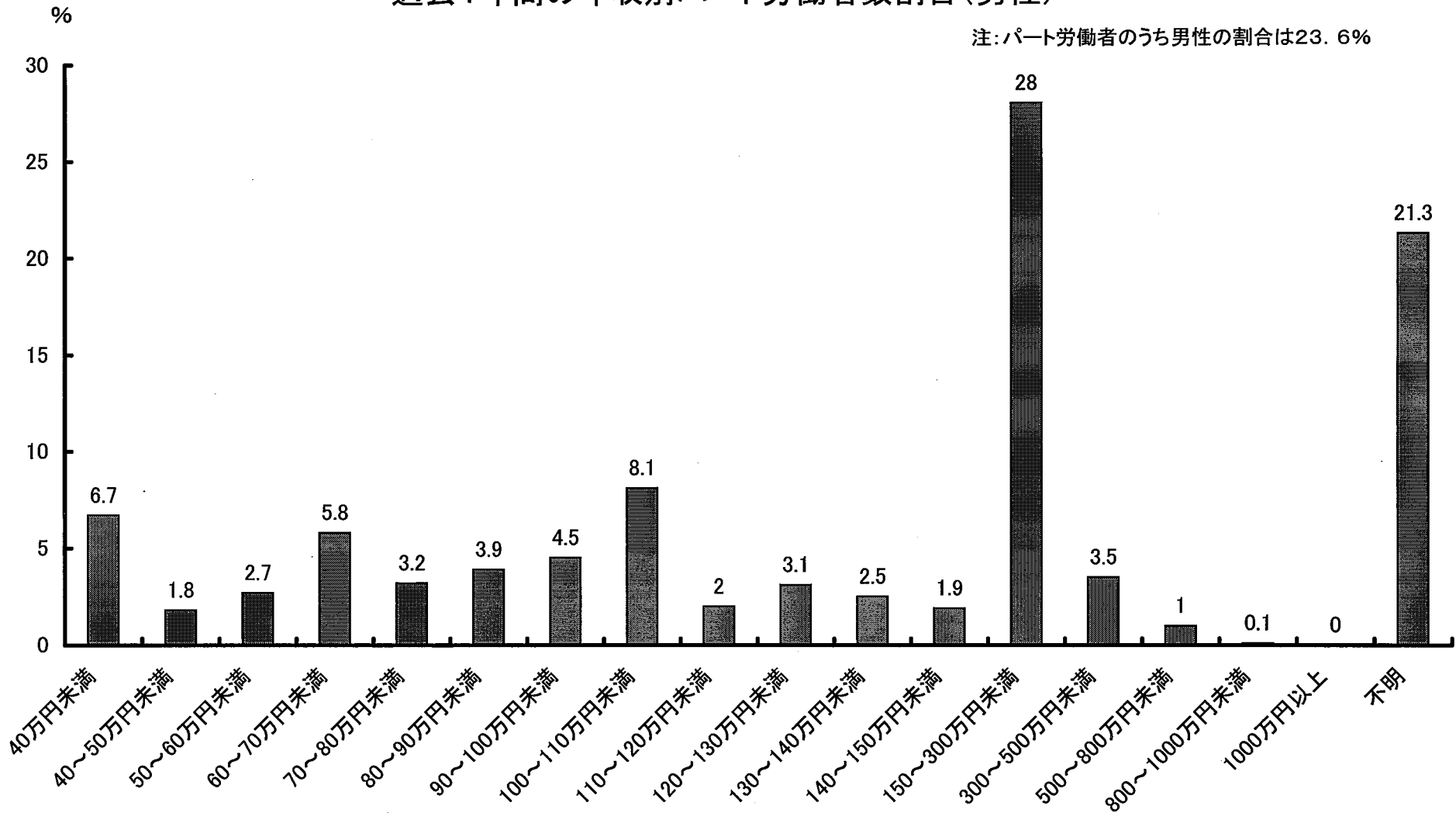


平均年収額 : 121.5万円

出典:平成13年パートタイム労働者総合実態調査の概況

過去1年間の年収別パート労働者数割合(男性)

注:パート労働者のうち男性の割合は23.6%

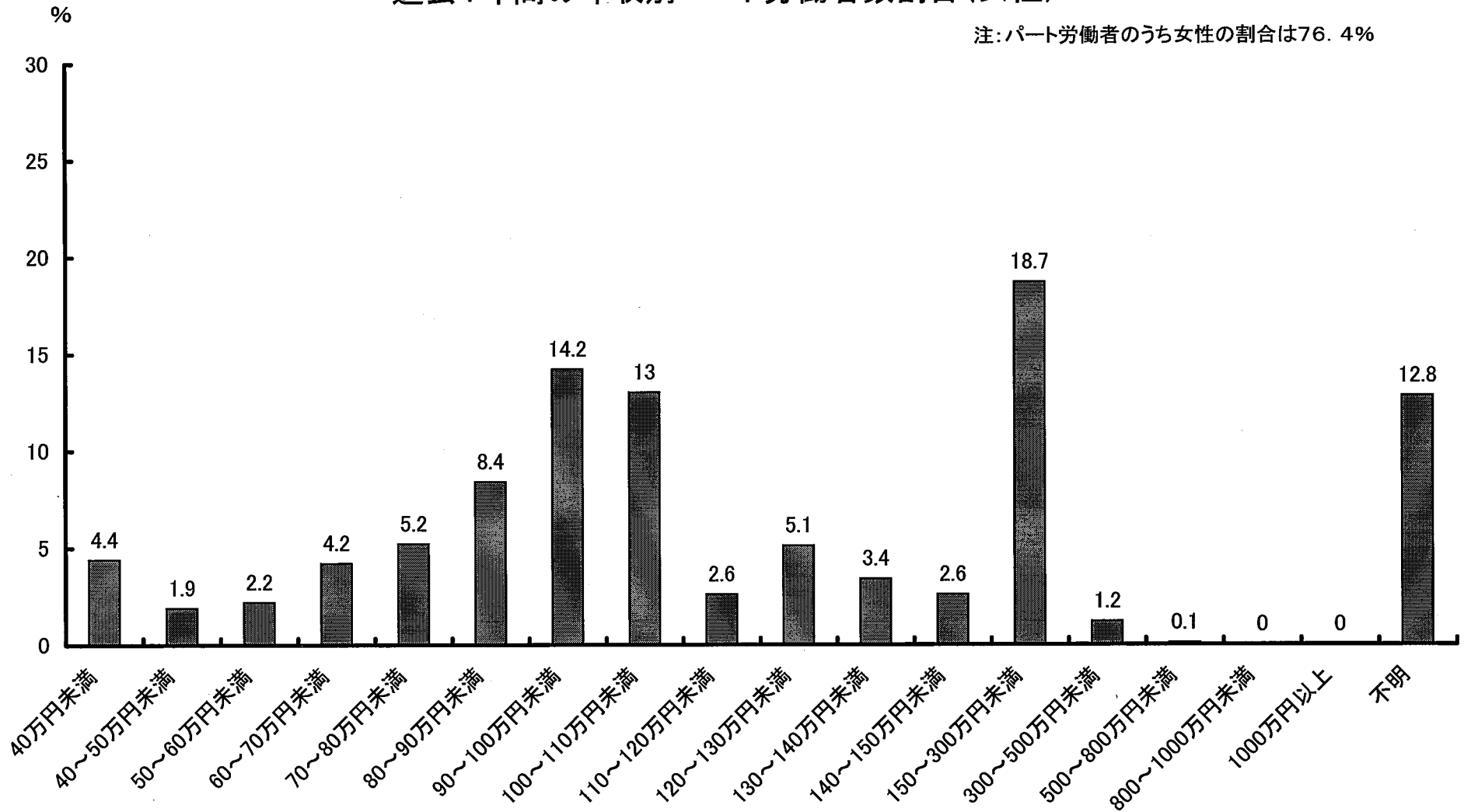


平均年収額 : 142.1万円

出典:平成13年パートタイム労働者総合実態調査の概況

過去1年間の年収別パート労働者数割合(女性)

注:パート労働者のうち女性の割合は76.4%



平均年収額 : 115.8万円

出典:平成13年パートタイム労働者総合実態調査の概況

勤続期間別パート労働者数割合

(単位：%)

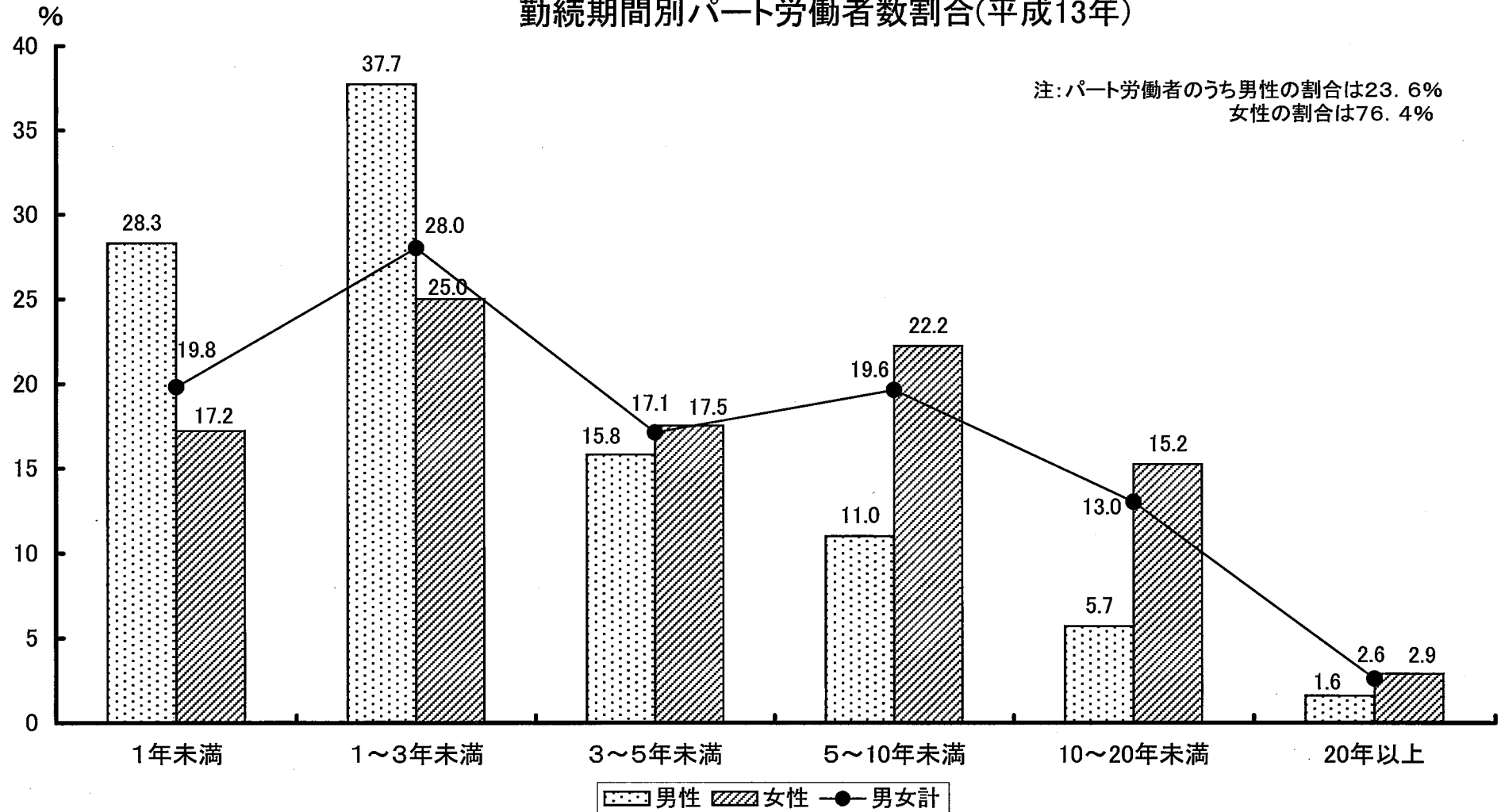
	1年未満	1～3年未満	3～5年未満	5～10年未満	10～20年未満	20年以上	計	平均勤続期間 (年)
平成13年								
パート合計	19.8	28	17.1	19.6	13	2.6	100 [100.0]	4.9
男	28.3	37.7	15.8	11	5.7	1.6	100 [23.6]	3.3
女	17.2	25	17.5	22.2	15.2	2.9	100 [76.4]	5.4
平成7年								
パート合計	21.2	27.3	18.9	20.3	10.9	1.5	100 [100.0]	4.6
男	30	32.6	16.8	13.3	5.7	1.7	100 [22.7]	3.5
女	18.6	25.8	19.5	22.3	12.4	1.4	100 [77.3]	4.8

注：[]内は男女別構成比

注：パートタイム労働者：正社員以外の労働者で1週間の所定労働時間が正社員より短い労働者
(正社員以外の労働者のうち、1週間の所定労働時間が正社員と同じか長い労働者は含まれていない。)

出典：平成13年パートタイム労働者総合実態調査の概況

勤続期間別パート労働者数割合(平成13年)



平均勤続期間(男女計) : 4.9年

出典:平成13年パートタイム労働者総合実態調査の概況

雇用契約期間の有無、契約期間階級別パート労働者数割合及び平均契約月数

計	雇用契約期間 が決められてい た		契約期間									決めら れてい ない	平均契 約月数 (ヵ月)
			1ヵ月	2ヵ月	3ヵ月	4～ 5ヵ月	6ヵ月	7～ 11ヵ月	12ヵ月	13ヵ月 以上	不明		
			100	44.3	[100]	[0.9]	[10.2]	[10.5]	[1.7]	[27.0]	[1.8]		

注1:[]内は「雇用契約期間が決められていた」労働者を100とした割合である。

注2:パートタイム労働者:正社員以外の労働者で1週間の所定労働時間が正社員より短い労働者
(正社員以外の労働者のうち、1週間の所定労働時間が正社員と同じか長い労働者は含まれていない。)

出典:平成13年パートタイム労働者総合実態調査の概況

雇用契約更新の有無、更新回数別パート労働者数割合及び平均更新回数

(単位: %)

	雇用契約期間 が決められてい た	更新したことが ある	更新回数										更新し たこと がない	不明	平均更 新回数 (回)
			1回	2回	3回	4回	5～ 10回	11～ 20回	21回 以上	不明					
			平成13年												
パート	[44.3]	100	85.5	(100)	(16.3)	(14.4)	(10.1)	(7.5)	(28.8)	(16.4)	(6.4)	(0)	14.4	0.1	7.8
平成7年															
パート	[36.8]	100	83.6	(100)	(16.4)	(11.0)	(12.4)	(15.5)	(19.7)	(14.7)	(8.6)	(1.7)	16.4	-	9.5

注: 1) []内は「雇用契約期間が決められていた」労働者の割合である。

2) ()内は「更新したことがある」労働者を100とした割合である。

3) パートタイム労働者: 正社員以外の労働者で1週間の所定労働時間が正社員より短い労働者
(正社員以外の労働者のうち、1週間の所定労働時間が正社員と同じか長い労働者は含まれていない。)

出典:平成13年パートタイム労働者総合実態調査の概況

別の会社での勤務の有無、勤務状況別パート労働者数割合

(単位:%)

	別の会社で働いている		別の会社で働いている		別の会社 で働いて いない	不明	計	
			正社員と して働い ている	パートとし て働いて いる				
パート 計	8.2	(100)	(23.2)	(76.8)	91.8	0	100	[100.0]
男	14.3	(100)	(34.3)	(65.7)	85.7	-	100	[23.6]
女	6.3	(100)	(15.4)	(84.6)	93.7	0	100	[76.4]

注:1)[]内は男女別構成比である。

2)()内は「別の会社で働いている」労働者を100とした割合である。

出典:平成13年パートタイム労働者総合実態調査の概況

社会保険等の加入状況別パート労働者割合

○ パートタイム労働者：正社員以外の労働者で1週間の所定労働時間が正社員より短い労働者（正社員以外の労働者のうち、1週間の所定労働時間が正社員と同じか長い労働者は含まれていない。）

(単位：%)

		平成 13 年
厚生年金等の公的年金加入状況	厚生年金・共済組合に本人が被保険者として加入している	28.7
	配偶者が加入している厚生年金・共済組合の被扶養配偶者になっている	30.6
	国民年金に加入している	23.0
	いずれにも加入していない	17.5
	不明	0.2
	計	100.0
雇用保険の加入状況	加入している	45.1
	加入していない	54.7
	不明	0.2
	計	100.0

(注) 「いずれにも加入していない」には、公的年金制度に加入する義務のない者（被用者でない20歳未満又は60歳以上の者等）が含まれている。

(出典) 厚生労働省大臣官房統計情報部「平成13年 パートタイム労働者総合実態調査の概要」

(参考)

(単位：%)

	男女計		男子		女子	
	H7	H2	H7	H2	H7	H2
合 計	100.0	100.0	100.0	100.0	100.0	100.0
健康保険・厚生年金に加入している	35.8	23.8	36.5	19.5	35.6	24.8
健康保険・厚生年金に加入していない	64.2	76.2	63.5	80.5	64.4	75.2
雇用保険に加入している	35.8	26.6	26.9	16.9	38.4	29.0
雇用保険に加入していない	64.2	73.4	73.1	83.1	61.6	71.0

(出典) 労働大臣官房政策調査部「平成7年 パートタイム労働者総合実態調査報告」