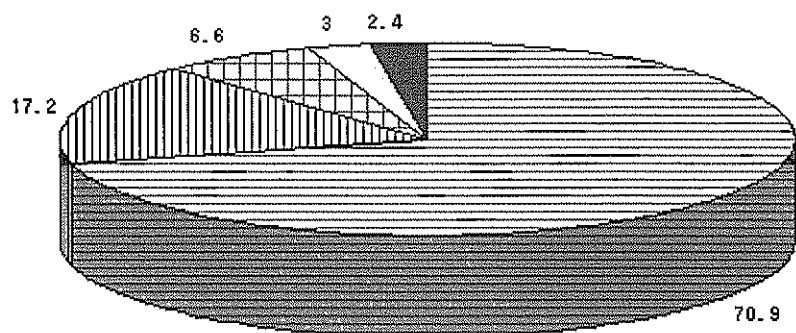


派遣契約の期間の割合

一般労働者派遣事業

(%)

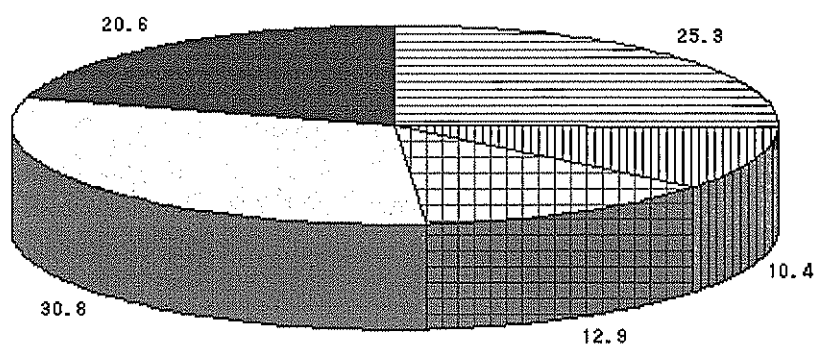
- 3月未満
- ▨ 3月以上6月未満
- ▩ 6月以上9月未満
- 9月以上12月未満
- その他



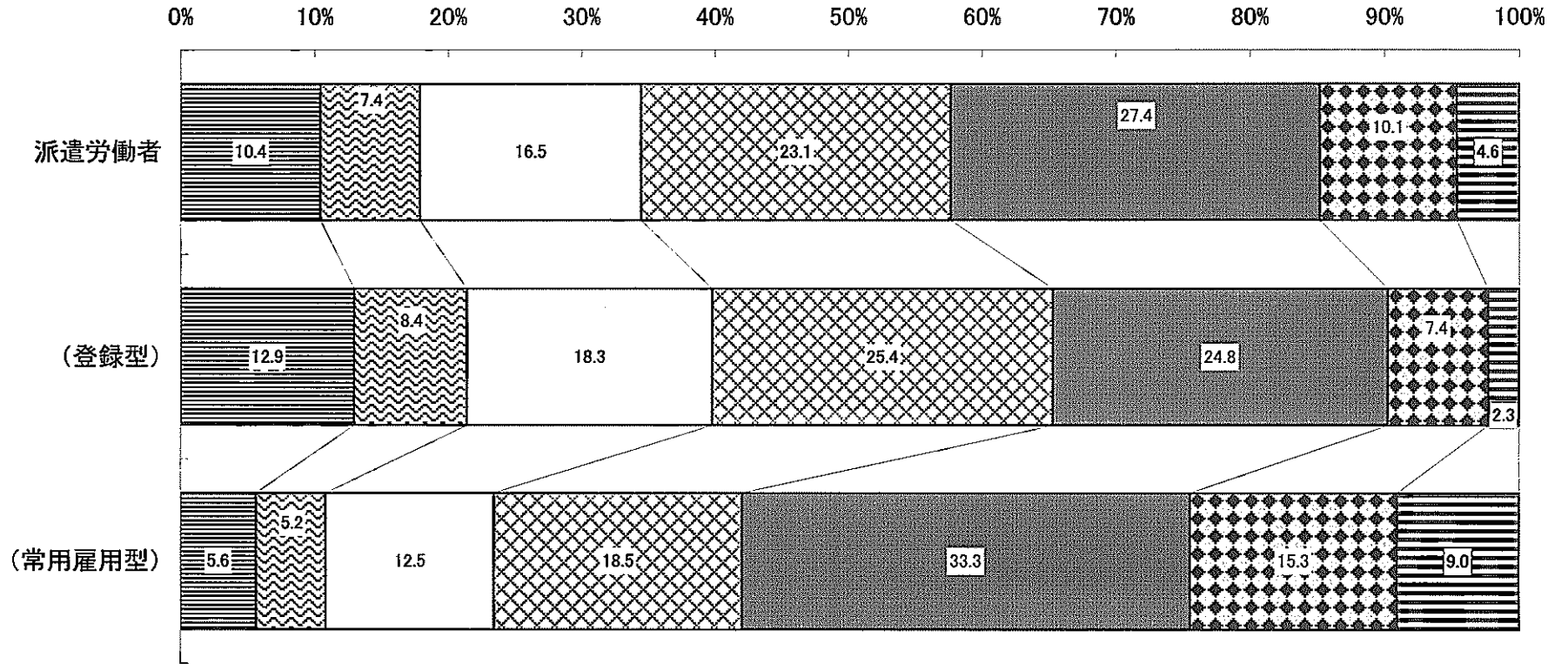
特定労働者派遣事業

(%)

- 3月未満
- ▨ 3月以上6月未満
- ▩ 6月以上9月未満
- 9月以上12月未満
- その他



派遣労働者勤続期間別割合

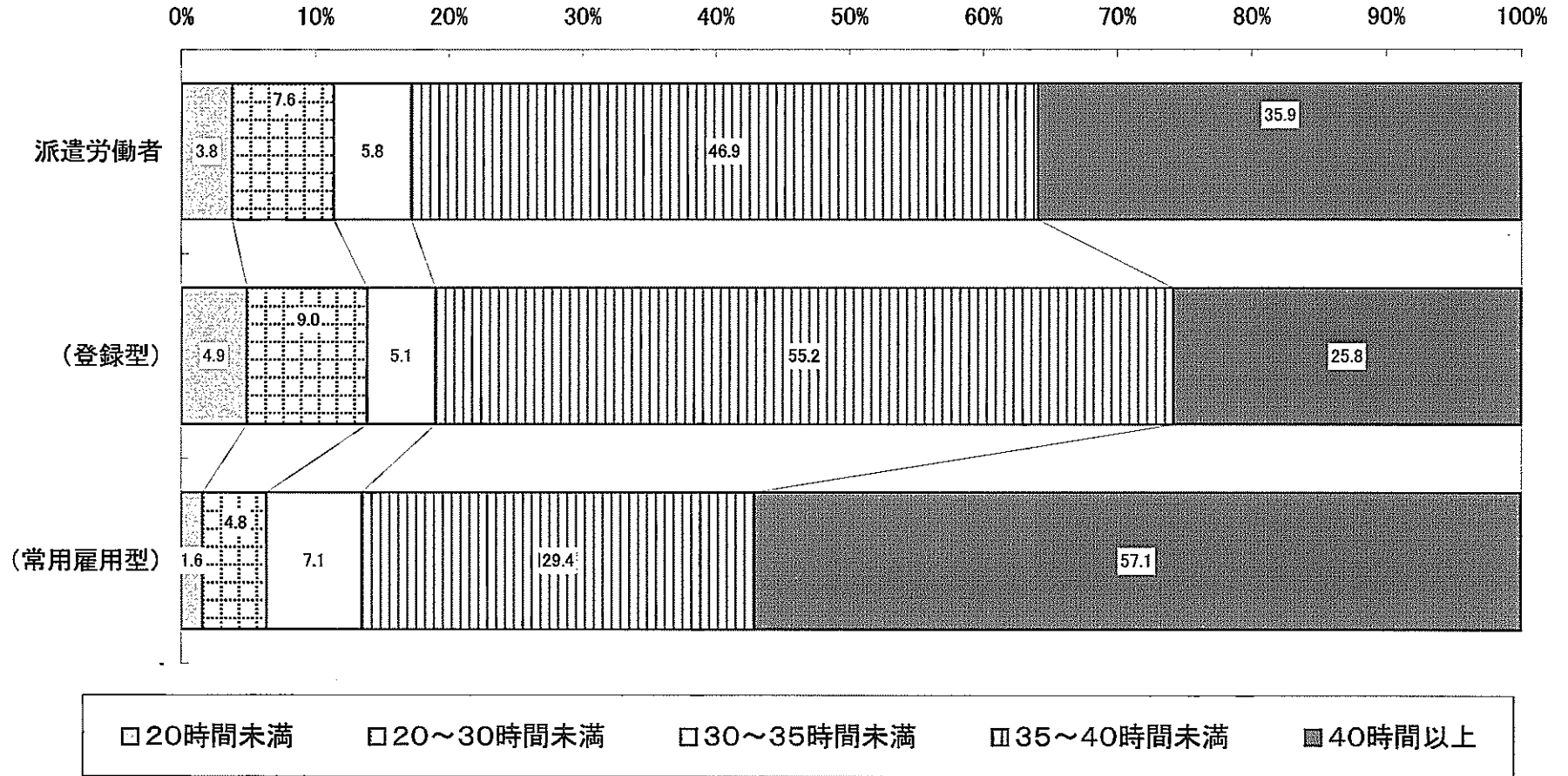


3ヶ月未満
 3～6ヶ月未満
 6ヶ月～1年未満
 1～2年未満
 2～5年未満
 5～10年未満
 10～20年未満

(注)上記区分の他に分類不能・不詳があるので各区分の合計は、必ずしも100%にはならない。

資料出所：労働省「平成11年就業形態の多様化に関する総合調査」

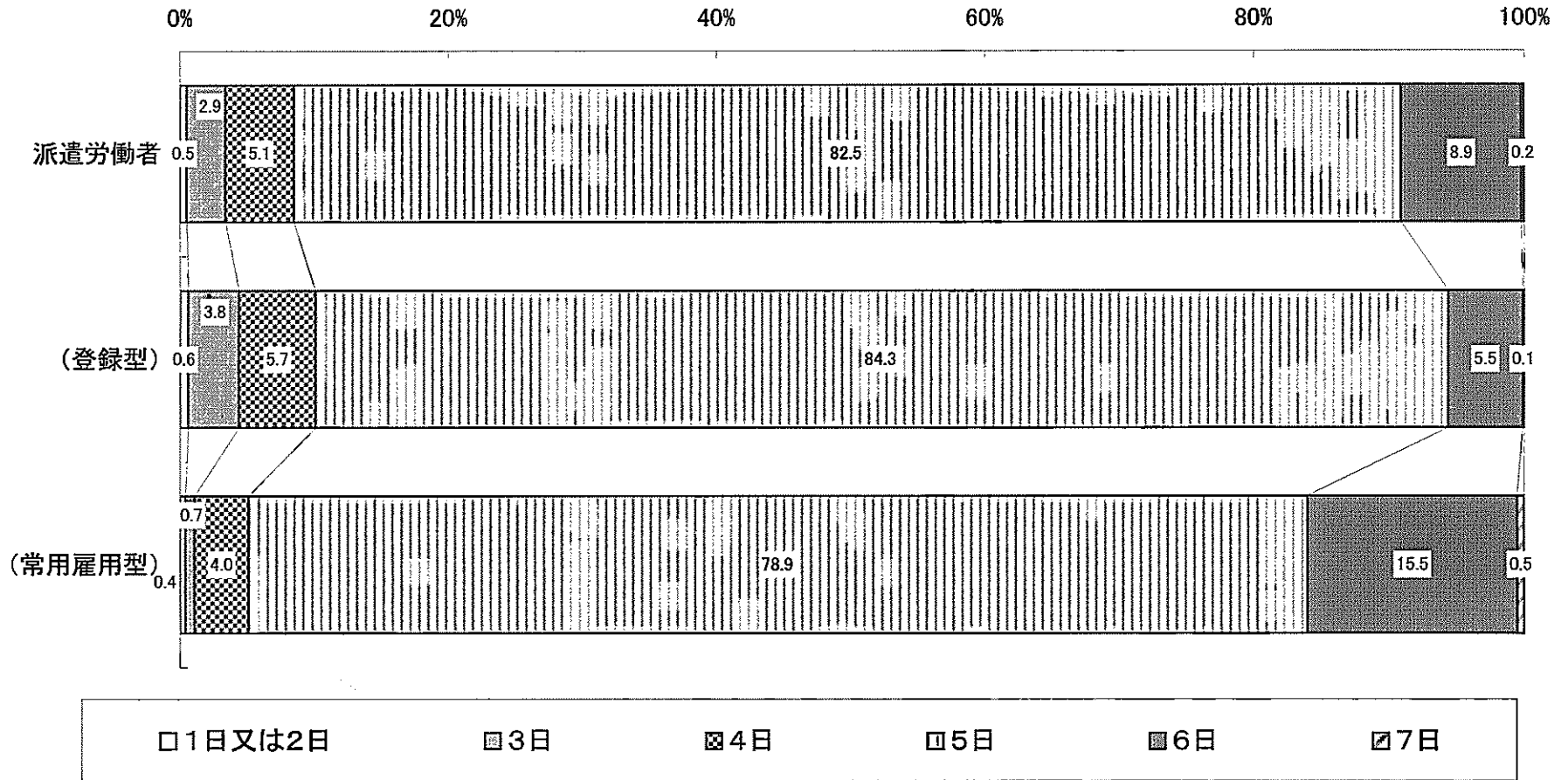
派遣労働者週所定労働時間別割合



(注)上記の区分の他に分類不能・不詳があるので各区分の合計は、必ずしも100%にはならない。

資料出所:労働省「平成11年就業形態の多様化に関する総合調査」

派遣労働者週所定日数割合



(注)上記の区分の他に分類不能・不詳があるので各区分の合計は、必ずしも100%にはならない。

資料出所:労働省「平成11年就業形態の多様化に関する総合調査」