

聖隷福祉事業団の運営する
訪問看護ステーションの取り組み

あらたな看護のあり方に関する検討会資料

2002. 7. 24
社会福祉法人 聖隷福祉事業団
在宅サービス部 部長 上野桂子

聖隷福祉事業団の運営する訪問看護ステーションの取り組み

1 当事業団における訪問看護ステーションの状況

2 点滴静脈注射をめぐる状況 実施に当たっての取り決め事項

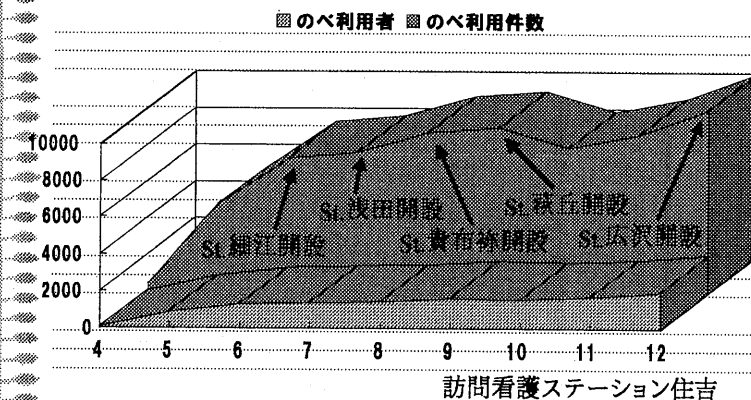
どのような場合指示を受けているか

どのような場合指示を受けないか

3 実施しなかった場合の問題点

4 課題

年度別推移 (利用者数・件数)



訪問看護ステーション住吉

- 所在地：静岡県浜松市
- 開設時期：1993年2月
- スタッフ：20名
 - 看護婦、PT、事務職、非常勤看護婦、非常勤OT

訪問看護ステーション住吉

- 実績 (平成12年度)
 - のべ利用者数 2,027名
 - 利用件数 9,970件
 - (うち新規157件)
 - 医療機関 病院 100 医院 516

関係医師数

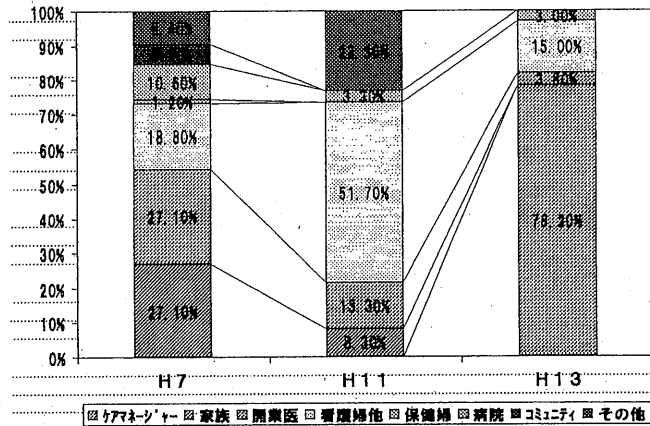
- 月平均指示書発行
 - 95医師
 - 10病院 (50医師)
 - 45医院 (45医師)

利用者数 (平成13年8月)

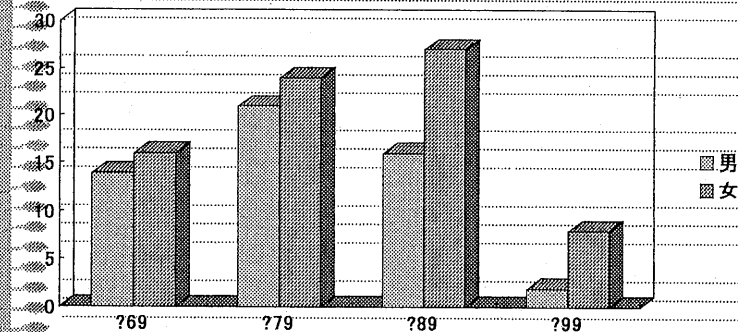
保険種別	利用者数	利用件数	緊急時加算
介護保険	110名	554件	75件
医療保険	24名	155件	—
合計	134名	709件	—

訪問看護ステーション住吉

依頼元



利用者の性別・年齢



訪問内容

