

近年における厚生年金被保険者数等の推移

単位:万人

	平成元	2	3	4	5	6	7	8	9	10	11	12
15歳以上人口	9,974	10,089	10,199	10,283	10,370	10,444	10,510	10,571	10,661	10,728	10,783	10,836
就業者数	6,128	6,249	6,369	6,436	6,450	6,453	6,457	6,486	6,557	6,514	6,462	6,446
雇用者数	4,151	4,298	4,458	4,566	4,639	4,662	4,691	4,754	4,813	4,791	4,758	4,779
(うち35h/週以上の雇用者)	3,535	3,580	3,653	3,705	3,731	3,722	3,807	3,763	3,732	3,704	3,644	3,734
パート・アルバイト	621	673	696	742	761	758	782	826	896	935	962	1,008
①厚年被保険者	2,974	3,083	3,181	3,236	3,252	3,262	3,270	3,290	3,289	3,240	3,194	3,166
①/就業者(%)	48.5	49.3	49.9	50.3	50.4	50.6	50.6	50.7	50.2	49.7	49.4	49.1
①/雇用者(%)	71.6	71.7	71.4	70.9	70.1	70.0	69.7	69.2	68.3	67.6	67.1	66.2
(男性)												
15歳以上人口	4,854	4,911	4,965	5,002	5,044	5,078	5,108	5,136	5,180	5,209	5,232	5,253
就業者数	3,654	3,713	3,776	3,817	3,840	3,839	3,843	3,858	3,892	3,858	3,831	3,817
雇用者数	2,582	2,650	2,729	2,788	2,830	2,837	2,853	2,882	2,902	2,886	2,861	2,863
(うち35h/週以上の雇用者)	2,394	2,422	2,468	2,506	2,527	2,526	2,586	2,560	2,543	2,531	2,499	2,555
パート・アルバイト	119	121	124	138	147	136	143	163	181	188	197	220
②厚年被保険者	2,005	2,070	2,126	2,159	2,169	2,177	2,182	2,194	2,195	2,163	2,132	2,112
②/就業者(%)	54.9	55.8	56.3	56.6	56.5	56.7	56.8	56.9	56.4	56.1	55.7	55.3
②/雇用者(%)	77.7	78.1	77.9	77.4	76.6	76.7	76.5	76.1	75.6	74.9	74.5	73.8
(女性)												
15歳以上人口	5,120	5,178	5,233	5,281	5,326	5,366	5,402	5,435	5,481	5,519	5,552	5,583
就業者数	2,474	2,536	2,592	2,619	2,610	2,614	2,614	2,627	2,665	2,656	2,632	2,629
雇用者数	1,569	1,649	1,728	1,780	1,809	1,824	1,838	1,872	1,912	1,907	1,896	1,916
(うち35h/週以上の雇用者)	1,142	1,157	1,184	1,199	1,202	1,197	1,221	1,202	1,190	1,173	1,145	1,179
パート・アルバイト	505	551	573	607	615	617	639	663	715	747	765	787
③厚年被保険者	969	1,013	1,055	1,077	1,083	1,085	1,087	1,095	1,095	1,077	1,061	1,054
③/就業者(%)	39.2	39.9	40.7	41.1	41.5	41.5	41.6	41.7	41.1	40.5	40.3	40.1
③/雇用者(%)	61.8	61.4	61.1	60.5	59.9	59.5	59.1	58.5	57.3	56.5	56.0	55.0

資料出典:社会保険庁「事業年報」、総務省統計局「労働力調査」、「労働力調査特別調査」

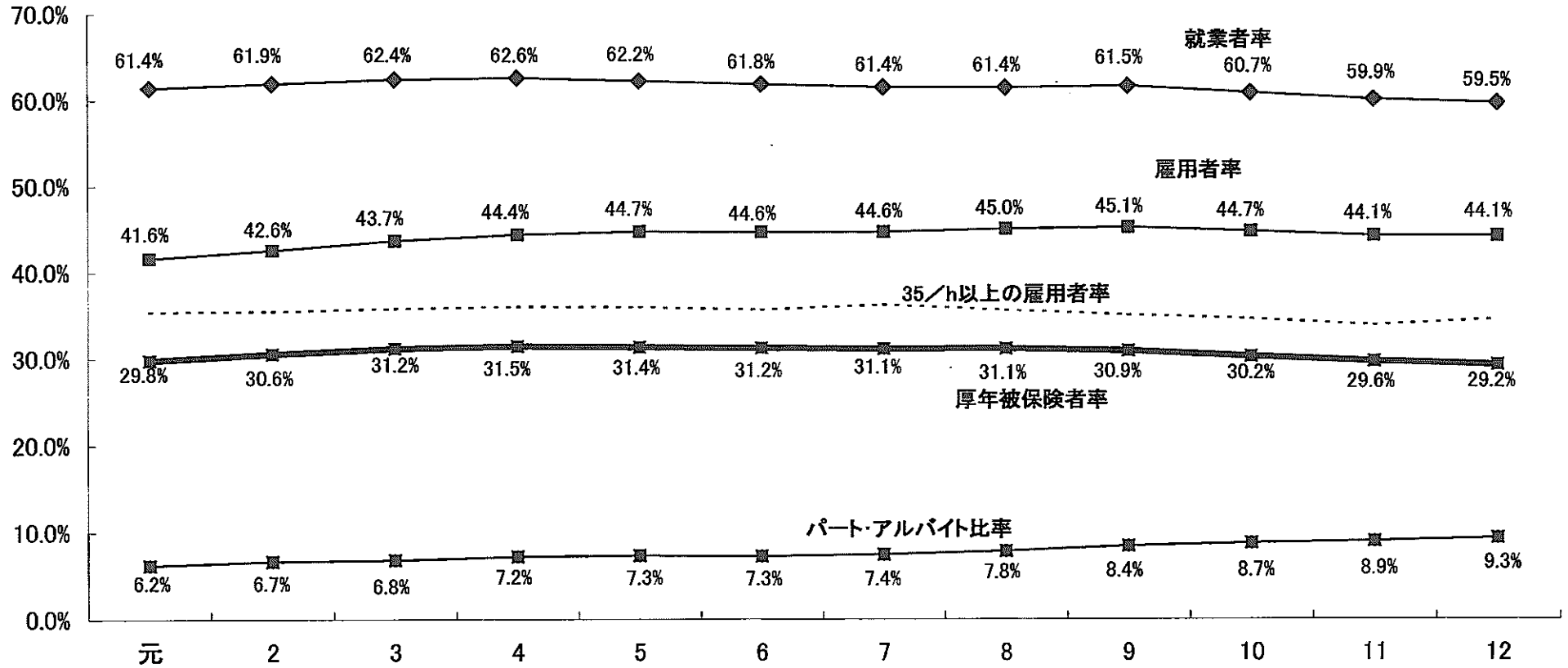
注1.「雇用者数」、「35h以上の雇用者」は、非農林雇用者で官公を除いたものである。

注2.「厚年被保険者」は、坑内員、船員、任継及び旧三共済の被保険者を除いたものである。

注3.「パート・アルバイト比率」の「パート・アルバイト」とは、勤め先における呼称がパート、アルバイトである雇用者をいう。

厚生年金被保険者比率等(対人口)の推移(男女計)

人口に占める割合



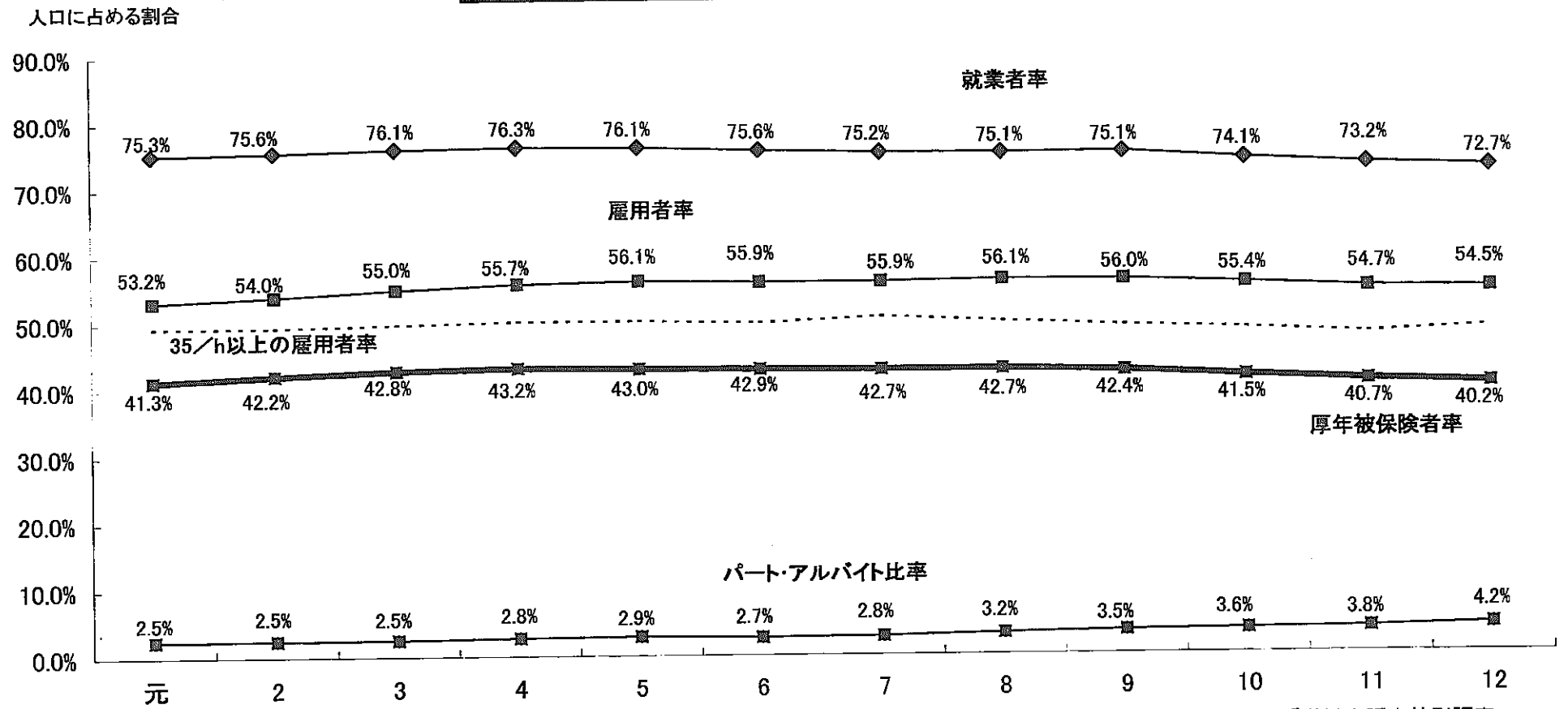
資料出典: 社会保険庁「事業年報」、総務省統計局「労働力調査」、「労働力調査特別調査」

(注1)「雇用者率」、「35h以上の雇用者率」、「パート・アルバイト比率」を求める際の雇用者は、非農林雇用者で官公を除いたものである。

(注2)「厚年被保険者率」を求める際の厚年被保険者は、坑内員、船員、任継及び旧三共済の被保険者を除いたものである。

(注3)「パート・アルバイト比率」の「パート・アルバイト」とは、勤め先における呼称がパート、アルバイトである雇用者をいう。

厚生年金被保険者比率等(対人口)の推移(男性)

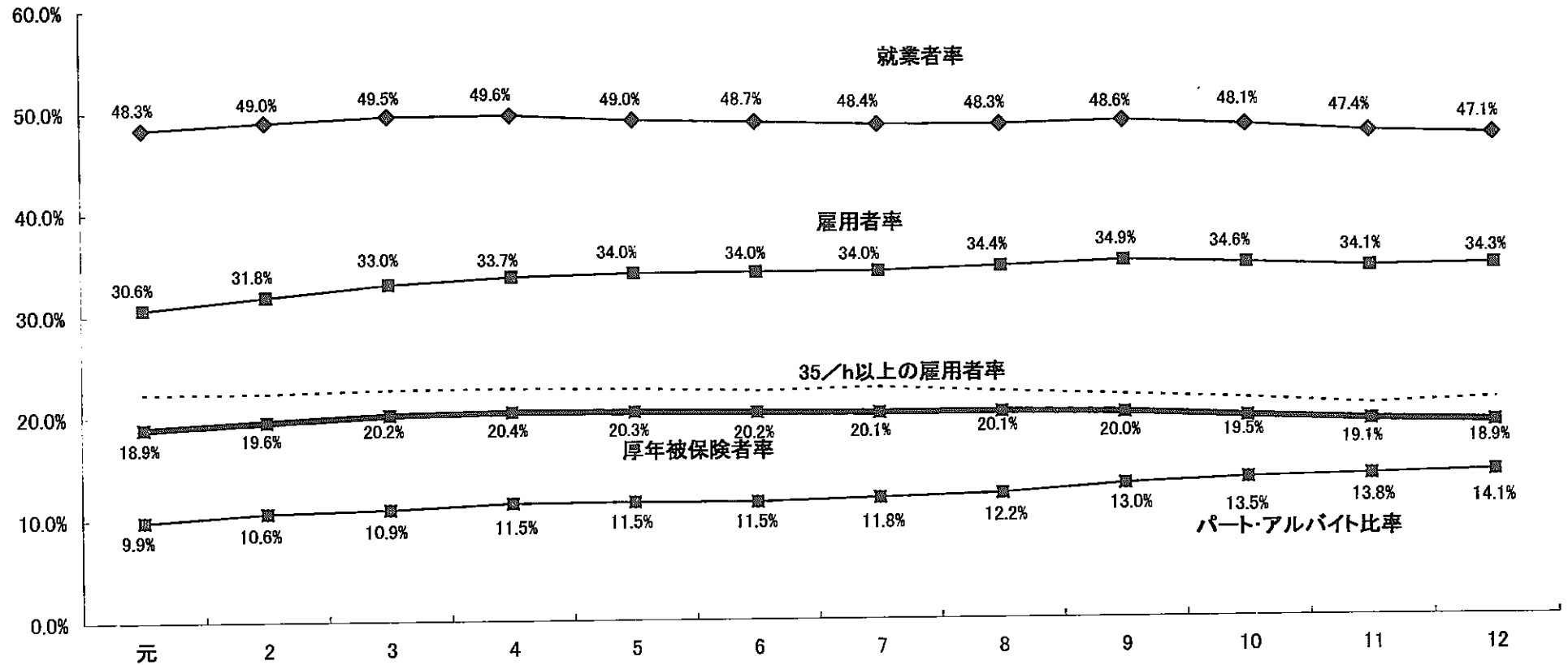


資料出典: 社会保険庁「事業年報」、総務省統計局「労働力調査」、「労働力調査特別調査」

(注1)「雇用者率」、「35h以上の雇用者率」、「パート・アルバイト比率」を求める際の雇用者は、非農林雇用者で官公を除いたものである。
 (注2)「厚年被保険者率」を求める際の厚年被保険者は、坑内員、船員、任継及び旧三共済の被保険者を除いたものである。
 (注3)「パート・アルバイト比率」の「パート・アルバイト」とは、勤め先における呼称がパート、アルバイトである雇用者をいう。

厚生年金被保険者比率等(対人口)の推移(女性)

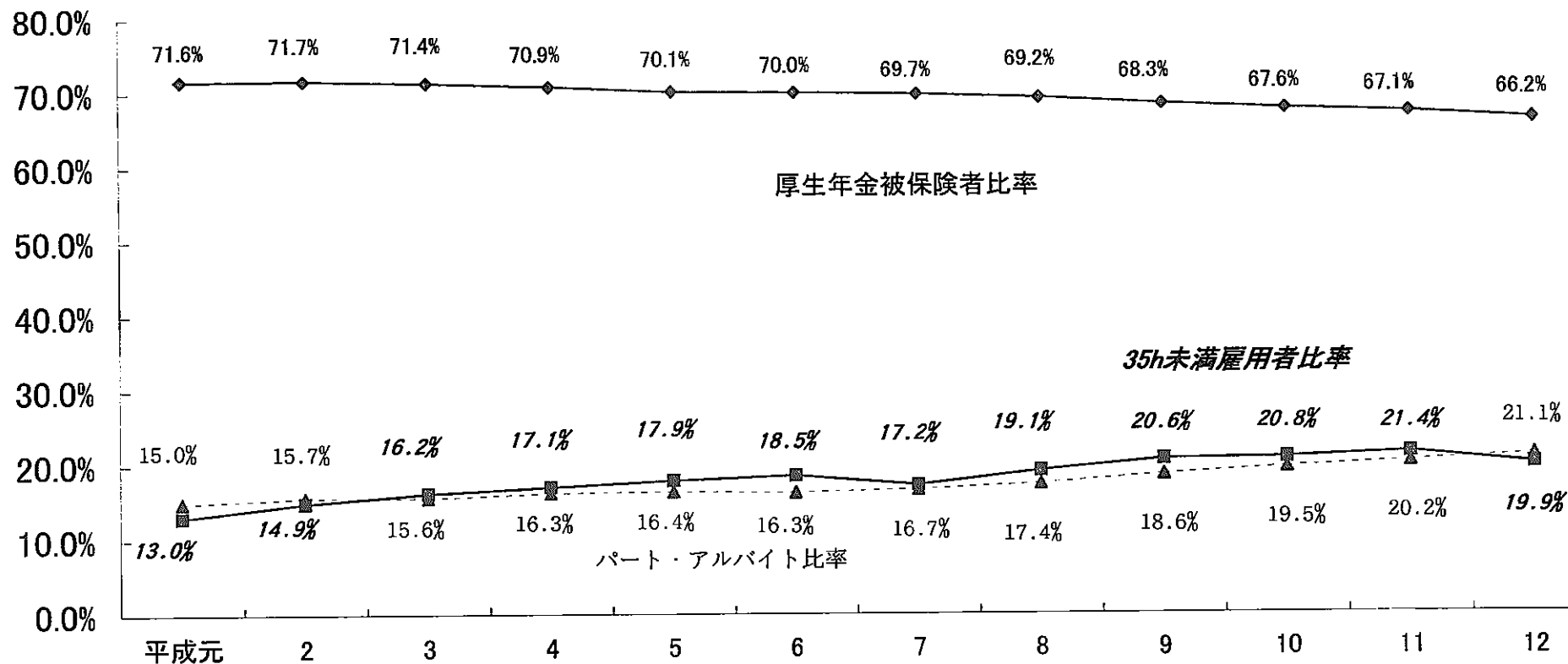
人口に占める割合



資料出典: 社会保険庁「事業年報」、総務省統計局「労働力調査」、「労働力調査特別調査」

- (注1)「雇用者率」、「35h以上の雇用者率」、「パート・アルバイト比率」を求める際の雇用者は、非農林雇用者で官公を除いたものである。
- (注2)「厚年被保険者率」を求める際の厚年被保険者は、坑内員、船員、任継及び旧三共済の被保険者を除いたものである。
- (注3)「パート・アルバイト比率」の「パート・アルバイト」とは、勤め先における呼称がパート、アルバイトである雇用者をいう。

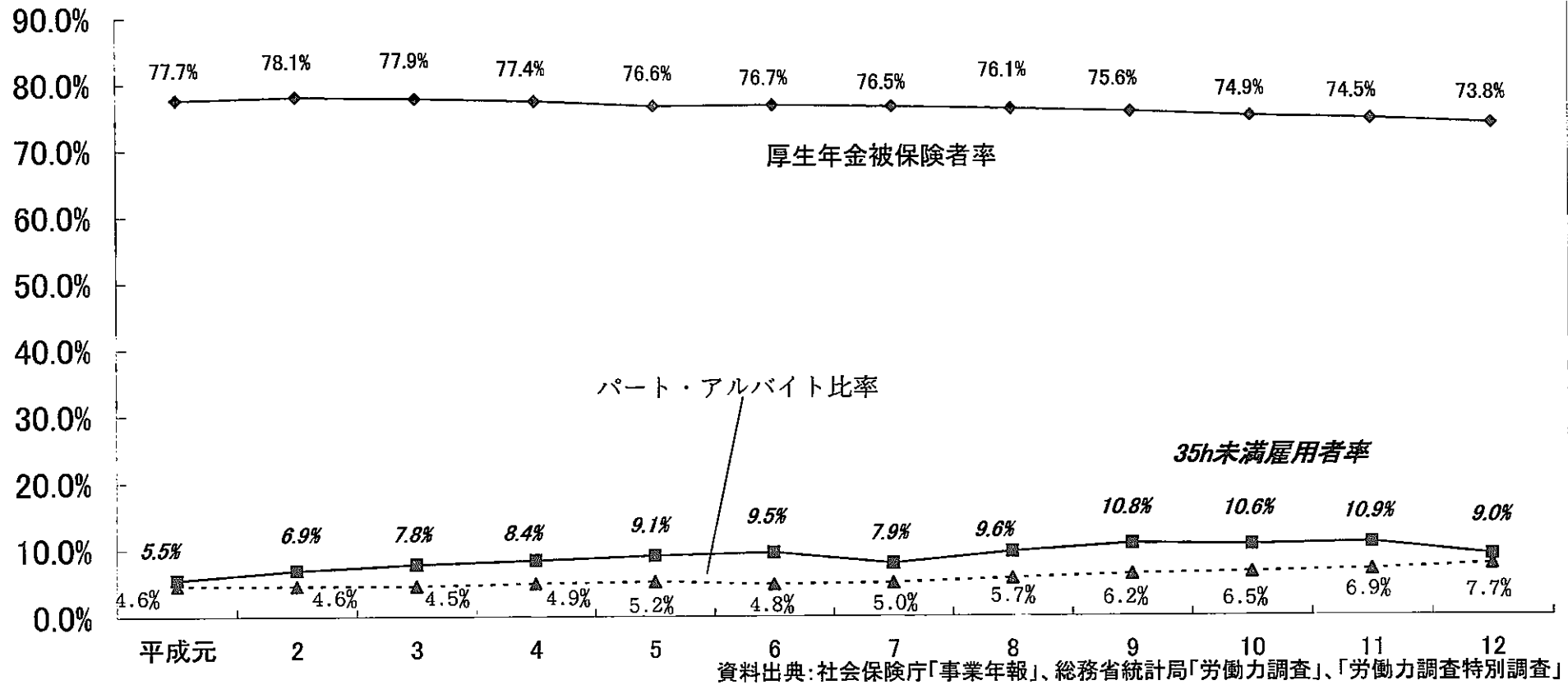
厚年被保険者等比率(対雇用者)の推移(男女計)



資料出典: 社会保険庁「事業年報」、総務省統計局「労働力調査」、「労働力調査特別調査」

- 注1. 雇用者数、35h未満の雇用者は、非農林雇用者で官公を除いたものである。
- 注2. 厚生年金被保険者は、坑内員、船員、任継及び旧三共済の被保険者を除いたものである。
- 注3. パート・アルバイト比率のパート・アルバイトとは、勤め先における呼称がパート・アルバイトである雇用者をいう。

厚年被保険者等比率(対雇用者)の推移(男)

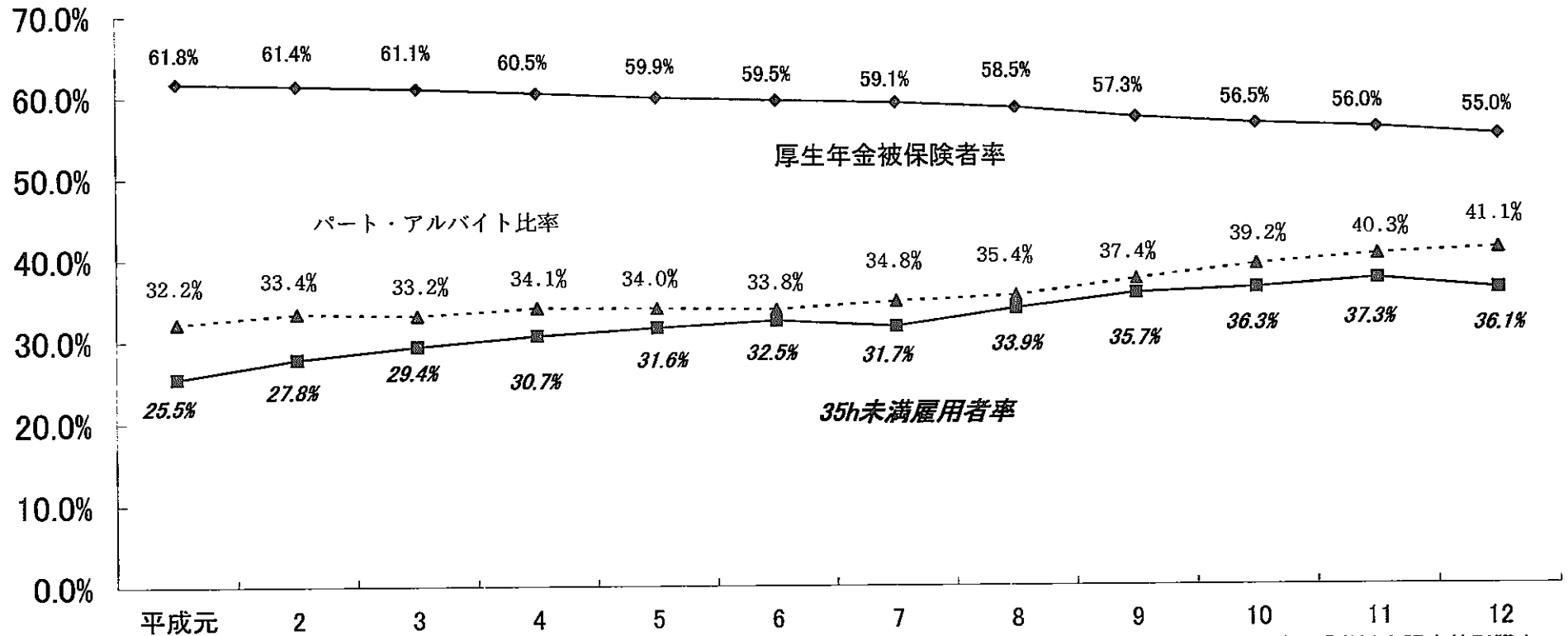


注1. 雇用者数、35h未満の雇用者は、非農林雇用者で官公を除いたものである。

注2. 厚生年金被保険者は、坑内員、船員、任継及び旧三共済の被保険者を除いたものである。

注3. パート・アルバイト比率のパート・アルバイトとは、勤め先における呼称がパート・アルバイトである雇用者をいう。

厚年被保険者等比率(対雇用者)の推移(女)



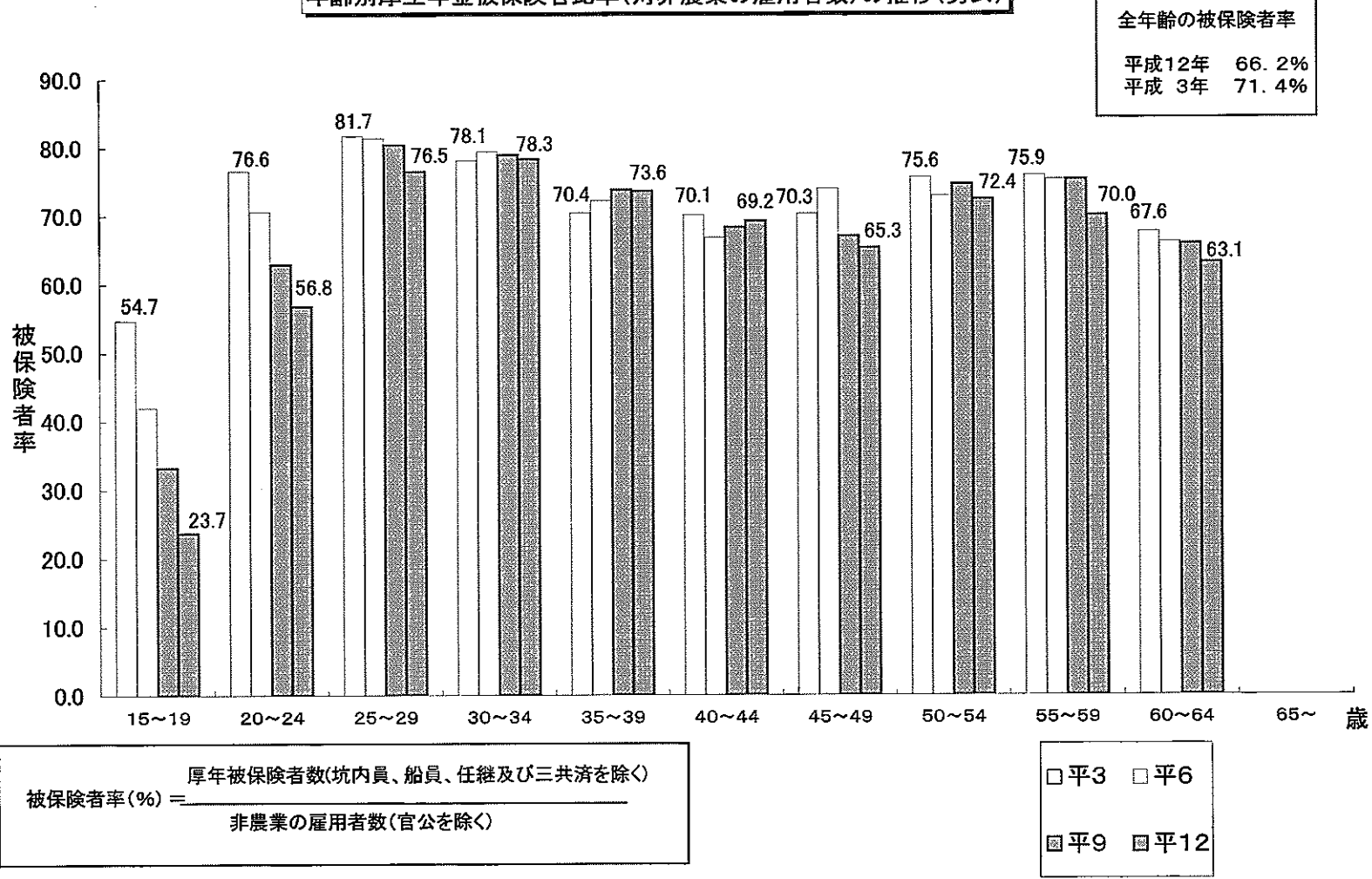
資料出典：社会保険庁「事業年報」、総務省統計局「労働力調査」、「労働力調査特別調査」

注1.雇用者数、35h未満の雇用者は、非農林雇用者で官公を除いたものである。

注2.厚生年金被保険者は、坑内員、船員、任継及び旧三共済の被保険者を除いたものである。

注3.パート・アルバイト比率のパート・アルバイトとは、勤め先における呼称がパート・アルバイトである雇用者をいう。

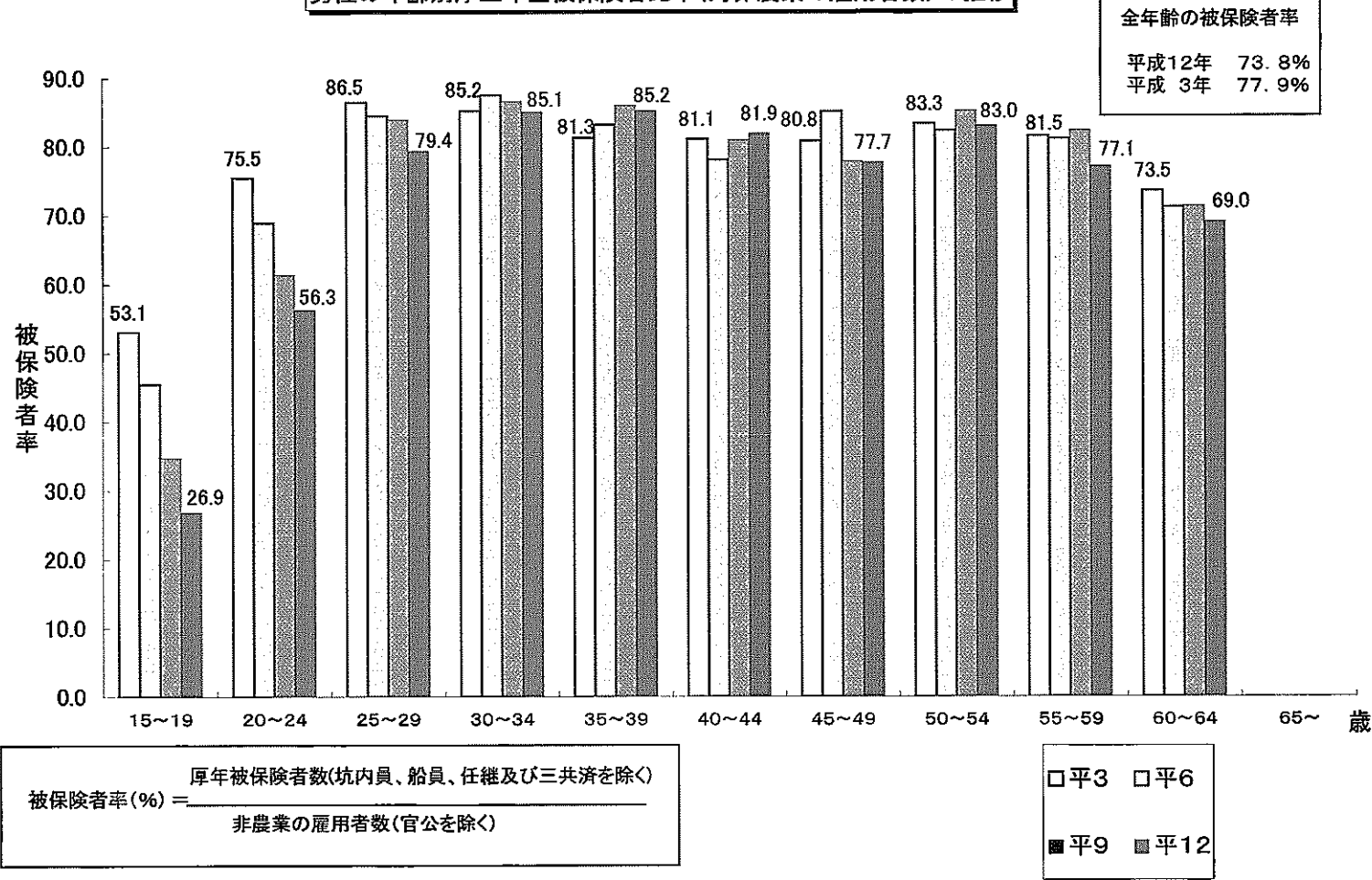
年齢別厚生年金被保険者比率(対非農業の雇用者数)の推移(男女)



資料出典: 社会保険庁「事業年報」、総務省統計局「労働力調査」より推計

(注) グラフ内の数値は、平成12年と平成3年の被保険者率である。

男性の年齢別厚生年金被保険者比率(対非農業の雇用者数)の推移

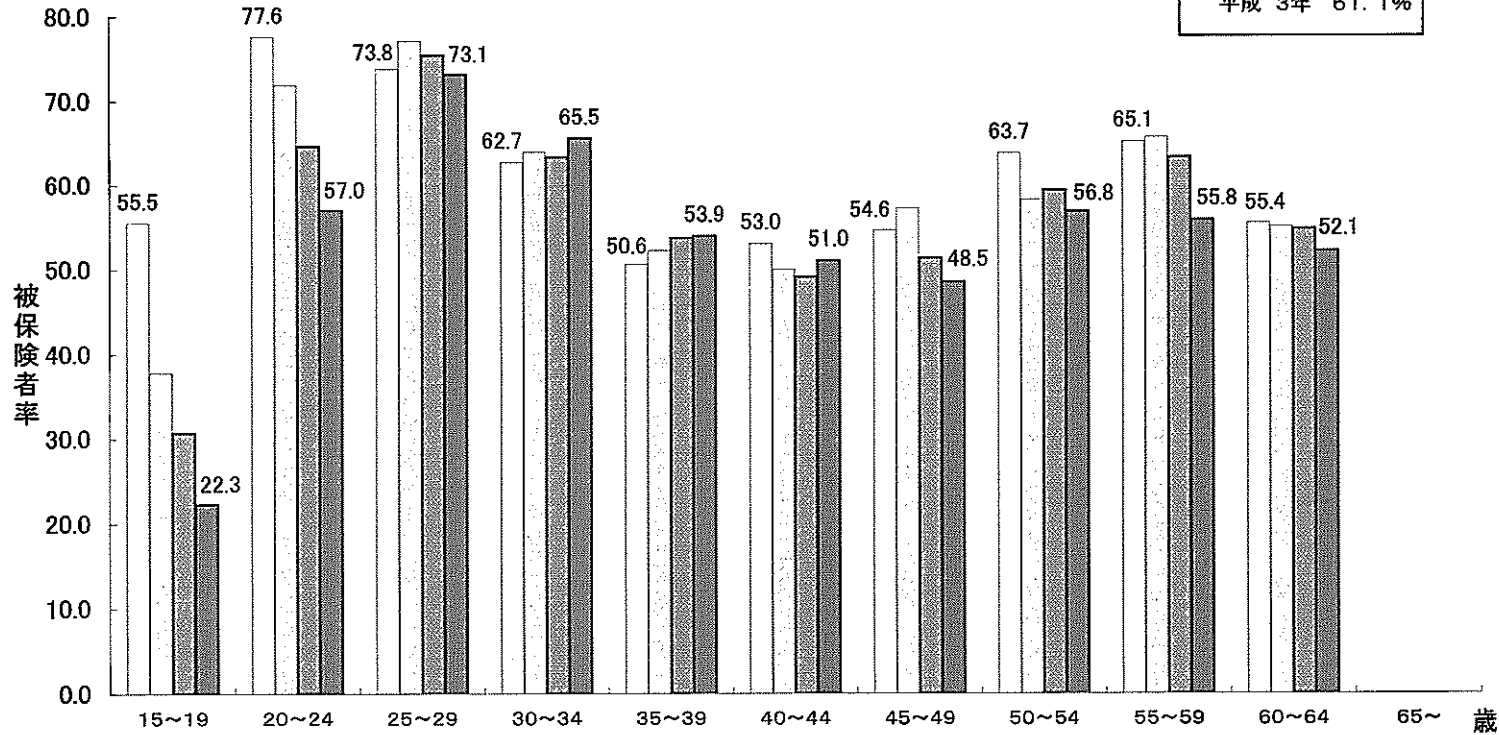


資料出典: 社会保険庁「事業年報」、総務省統計局「労働力調査」より推計

(注) グラフ内の数値は、平成12年と平成3年の被保険者率である。

女性の年齢別厚生年金被保険者比率(対非農業の雇用者数)の推移

全年齢の被保険者率
 平成12年 55.0%
 平成3年 61.1%



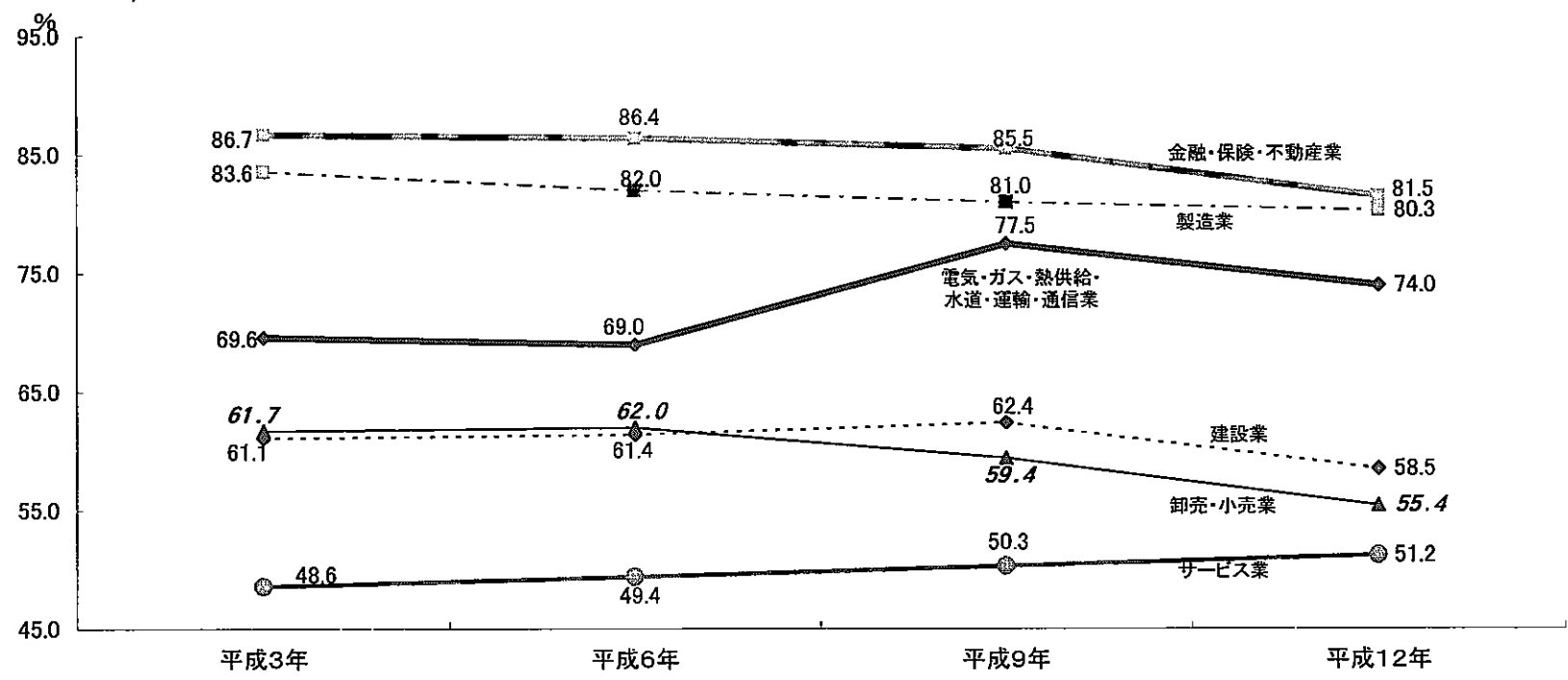
$$\text{被保険者率(\%)} = \frac{\text{厚年被保険者数(坑内員、船員、任継及び三共済を除く)}}{\text{非農業の雇用者数(官公を除く)}}$$

□ 平3 □ 平6
 ■ 平9 ■ 平12

資料出典: 社会保険庁「事業年報」、総務省統計局「労働力調査」より推計

(注) グラフ内の数値は、平成12年と平成3年の被保険者率である。

業態別厚生年金被保険者比率(対非農業の雇用者)の推移



$$\text{被保険者率(\%)} = \frac{\text{厚年被保険者数}}{\text{雇用者数}}$$

資料出典: 社会保険庁「業態別規模別適用調」、総務省統計局「労働力調査」