

照 会 先	法人格 特定非営利活動法人
	地域ケア政策ネットワーク
	団体名 全国キャラバン・メイト連絡協議会
	担当者名 土屋、門倉
	Tel03-3266-0551 Fax03-3266-1670
	E-mail caravanmate@orange.email.ne.jp

「認知症サポーター100万人キャラバン」実施状況

平成21年5月31日現在

1. 認知症サポーターの人数

認知症サポーター数 (キャラバン・メイト33,498人を含む) 合計 1,004,491人

※カウント数外：計画書の提出があり報告書の提出がないサポーター数=85,895人
※平成21年5月31日現在(平成21年6月4日までに提出された実施報告書に基づく)

《内訳》

◎認知症サポーター数 970,993人 (講座開催回数 25,198回)

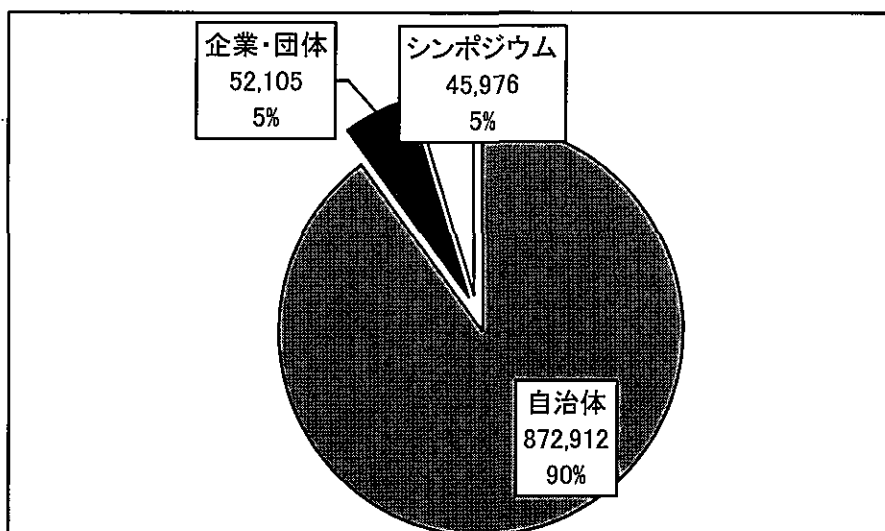
◎キャラバン・メイト数 33,498人

① 年度別のサポーター数・講座開催回数 の内訳

年 度 別	サポーター数	講座開催回数
17年度	29,982	323
18年度	138,436	2,858
19年度	279,787	6,974
20年度	479,860	13,629
21年度	42,928	1,414
合 計	970,993	25,198

② 実施主体別のサポーター数・講座開催回数 の内訳

実施主体別	サポーター数	講座開催回数
自治体・地域において養成されたサポーター (自治体型)	872,912	23,700
全国規模の企業・団体により養成された サポーター(企業・団体型)	52,105	1,302
広域からの参加者によるシンポジウム・ フォーラムによるサポーター(啓発型)	45,976	196
合 計	970,993	25,198

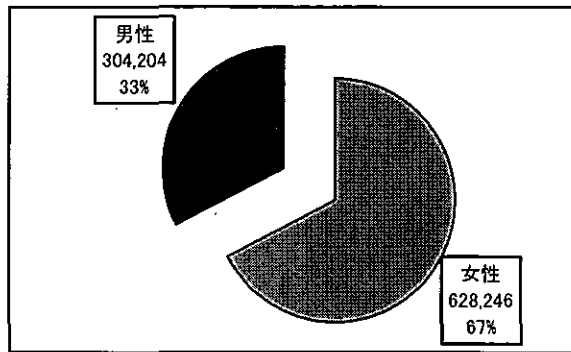


2. サポーターの性別・年代別構成

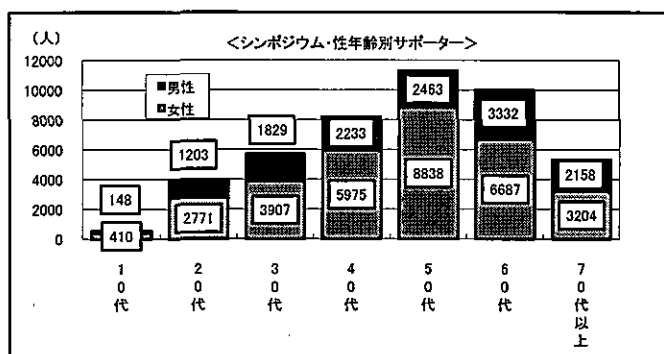
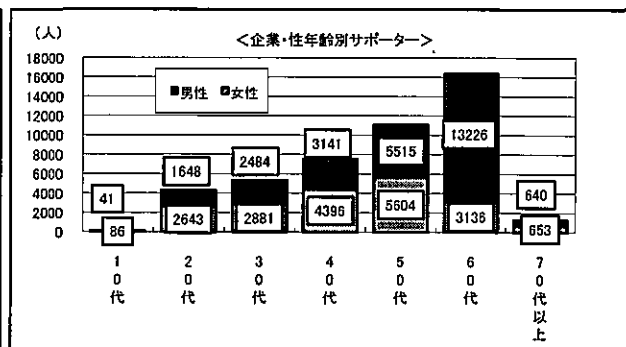
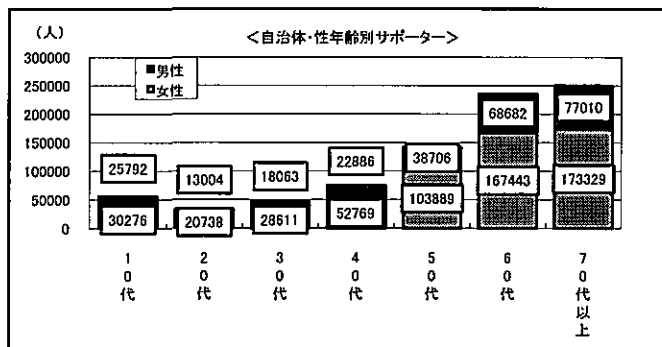
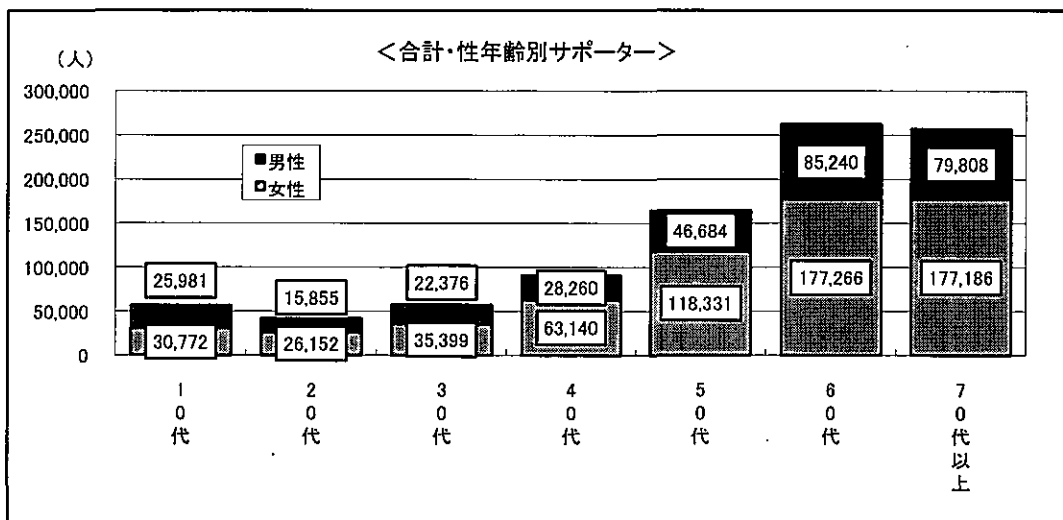
性別・年代別構成 (年代、性別の回答があったもののみ)

サポーターの男女別割合

	合計		
	女性	男性	合計
10代	30,772	25,981	56,753
20代	26,152	15,855	42,007
30代	35,399	22,376	57,775
40代	63,140	28,260	91,400
50代	118,331	46,684	165,015
60代	177,266	85,240	262,506
70代以上	177,186	79,808	256,994
合計	628,246	304,204	932,450



※年代別の回答がなかったものは除く。



3. 自治体・地域でのサポーター養成

	平成17年度	平成18年度	平成19年度	平成20年度	平成21年度	合計
サポーター数	12,042	114,579	257,737	449,713	38,841	872,912

「認知症サポーター養成講座」実施自治体数

1214 自治体

1. 事務局設置自治体数

1097 自治体

2. 事務局未設置で講座が開催されている自治体数

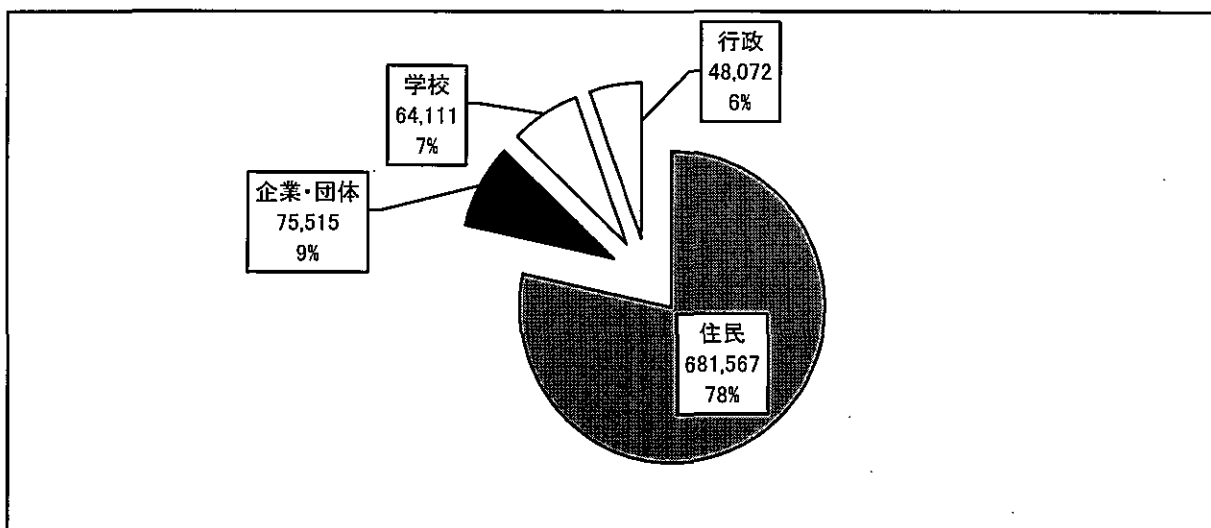
117 自治体

(独立型メイトによる講座が開催されている市町村・都道府県数、
都道府県が実施主体となって講座が開催されている市町村数)

受講対象者分類別サポーター数

対象者分類	サポーター数	講座開催数
1 住民	681,567	19,356
2 企業・団体	75,515	1,998
3 学校	64,111	1,018
4 行政	48,072	1,232

受講対象者別サポーターの割合



④-1 都道府県別キャラバン・メイト数、認知症サポーター数

平成21年5月31日現在

	総人口	65歳以上人口	高齢化率	サポーター 講座開催回 数	メイト数 (※1)	活動メイト 数	非活動メイト 数	サポーター数 (※2)	メイト+ サポーター数 (※1+※2)	総人口に占 める割合 (メイト+ サポーター)	メイト+サ ポーター1 人当たり担 当高齢者人 口	総人口 1000人当 たりの講座 開催回数
全国	127,066,178	27,411,466	21.6%	23,700	29,862	24,083	5,779	872,912	902,774	0.710%	30	1.865
北海道	5,571,770	1,279,457	23.0%	1,378	2,455	1,516	939	44,473	46,928	0.842%	27	2.473
青森県	1,430,543	342,850	24.0%	121	184	159	25	6,464	6,648	0.465%	52	0.846
岩手県	1,366,652	352,341	25.8%	771	593	405	188	32,216	32,809	2.401%	11	5.642
宮城県	2,334,874	495,463	21.2%	415	464	287	177	15,749	16,213	0.694%	31	1.777
秋田県	1,130,823	317,054	28.0%	125	262	250	12	3,719	3,981	0.352%	80	1.105
山形県	1,194,071	316,371	26.5%	290	438	225	213	11,102	11,540	0.966%	27	2.429
福島県	2,075,555	489,889	23.6%	773	424	348	76	24,743	25,167	1.213%	19	3.724
茨城県	2,982,000	622,278	20.9%	231	365	215	150	13,006	13,371	0.448%	47	0.775
栃木県	2,006,701	415,782	20.7%	437	479	438	41	17,614	18,093	0.902%	23	2.178
群馬県	2,012,151	445,145	22.1%	300	352	265	87	18,081	18,433	0.916%	24	1.491
埼玉県	7,067,336	1,303,883	18.4%	527	739	683	56	20,448	21,187	0.300%	62	0.746
千葉県	6,090,799	1,178,043	19.3%	1,025	1,376	1,212	164	42,796	44,172	0.725%	27	1.683
東京都	12,462,196	2,435,567	19.5%	1,907	1,742	1,462	280	64,277	66,019	0.530%	37	1.530
神奈川県	8,798,289	1,644,737	18.7%	728	1,378	1,118	260	28,376	29,754	0.338%	55	0.827
新潟県	2,413,103	603,568	25.0%	401	843	763	80	11,320	12,163	0.504%	50	1.662
富山県	1,106,340	272,379	24.6%	458	486	414	72	15,610	16,096	1.455%	17	4.140
石川県	1,167,151	261,152	22.4%	434	532	463	69	15,250	15,782	1.352%	17	3.718
福井県	815,344	192,847	23.7%	305	400	292	108	15,683	16,083	1.973%	12	3.741
山梨県	871,481	203,921	23.4%	163	322	184	138	5,232	5,554	0.637%	37	1.870
長野県	2,176,806	546,789	25.1%	592	842	706	136	14,070	14,912	0.685%	37	2.720
岐阜県	2,095,484	473,233	22.6%	374	528	414	114	14,658	15,186	0.725%	31	1.785
静岡県	3,775,400	839,982	22.2%	858	743	595	148	35,689	36,432	0.965%	23	2.273
愛知県	7,185,744	1,366,398	19.0%	1,567	1,054	798	256	58,565	59,619	0.830%	23	2.181
三重県	1,856,282	425,896	22.9%	447	666	585	81	15,216	15,882	0.856%	27	2.408
滋賀県	1,377,886	269,233	19.5%	781	647	543	104	29,765	30,412	2.207%	9	5.668
京都府	2,558,542	565,629	22.1%	860	1,852	1,597	255	25,598	27,450	1.073%	21	3.361
大阪府	8,670,302	1,773,824	20.5%	1,164	1,234	1,057	177	42,594	43,828	0.505%	40	1.343
兵庫県	5,582,230	1,187,654	21.3%	887	935	884	51	31,322	32,257	0.578%	37	1.589
奈良県	1,419,626	310,776	21.9%	163	317	277	40	7,954	8,271	0.583%	38	1.148
和歌山県	1,045,973	264,111	25.3%	179	478	400	78	5,836	6,314	0.604%	42	1.711
鳥取県	602,411	150,052	24.9%	138	273	142	131	5,079	5,352	0.888%	28	2.291
島根県	733,123	205,700	28.1%	212	233	127	106	7,980	8,213	1.120%	25	2.892
岡山県	1,948,250	461,322	23.7%	530	280	280		16,281	16,561	0.850%	28	2.720
広島県	2,864,167	639,903	22.3%	595	781	720	61	21,320	22,101	0.772%	29	2.077
山口県	1,479,840	391,440	26.5%	425	501	403	98	14,516	15,017	1.015%	26	2.872
徳島県	805,951	204,228	25.3%	290	261	121	140	8,320	8,581	1.065%	24	3.598
香川県	1,019,333	246,378	24.2%	114	175	117	58	5,048	5,223	0.512%	47	1.118

	総人口	65歳以上人口	高齢化率	サポーター講座開催回数	メイト数 (※1)	活動メイト数	非活動メイト数	サポーター数 (※2)	メイト+サポーター数 (※1+※2)	総人口に占める割合 (メイト+サポーター)	メイト+サポーター1人当たり担当高齢者人口	総人口10000人当たりの講座開催回数
愛媛県	1,471,510	368,229	25.0%	574	634	455	179	20,798	21,432	1.456%	17	3.901
高知県	784,038	212,088	27.1%	105	383	307	76	4,870	5,253	0.670%	40	1.339
福岡県	5,030,818	1,050,467	20.9%	625	750	668	82	23,274	24,024	0.478%	44	1.242
佐賀県	864,738	202,370	23.4%	90	263	201	62	2,638	2,901	0.335%	70	1.041
長崎県	1,469,197	362,043	24.6%	186	333	333		5,778	6,111	0.416%	59	1.266
熊本県	1,844,644	452,408	24.5%	470	414	380	34	24,827	25,241	1.368%	18	2.548
大分県	1,215,388	306,661	25.2%	295	360	218	142	11,467	11,827	0.973%	26	2.427
宮崎県	1,161,026	284,119	24.5%	103	528	527	1	2,706	3,234	0.279%	88	0.887
鹿児島県	1,739,075	446,385	25.7%	209	370	370		8,518	8,888	0.511%	50	1.202
沖縄県	1,391,215	231,421	16.6%	78	193	160	33	2,066	2,259	0.162%	102	0.561

※平成21年6月4日までに提出された登録名簿、実施報告書に基づく数

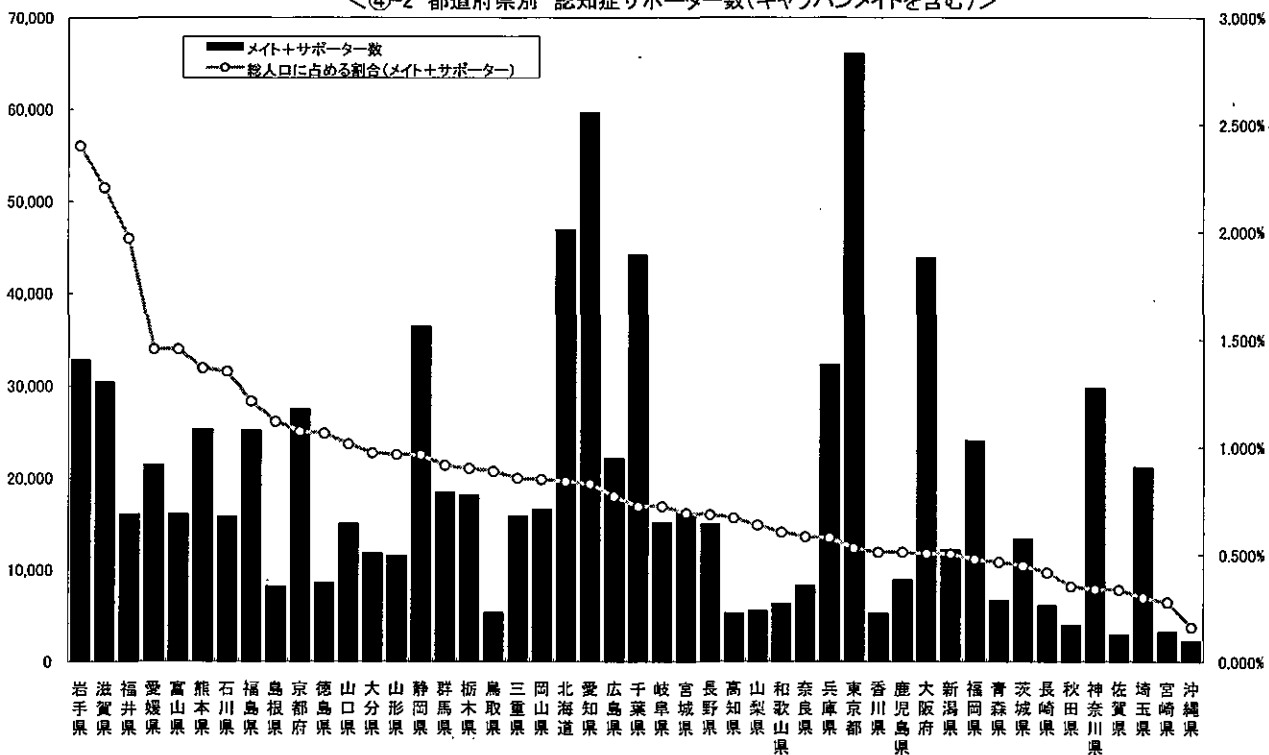
※窓口：連絡先として設置されている自治体等を含む

※登録から2年間にわたり講座開催実績のないキャラバン・メイトは、非活動メイトとしている。

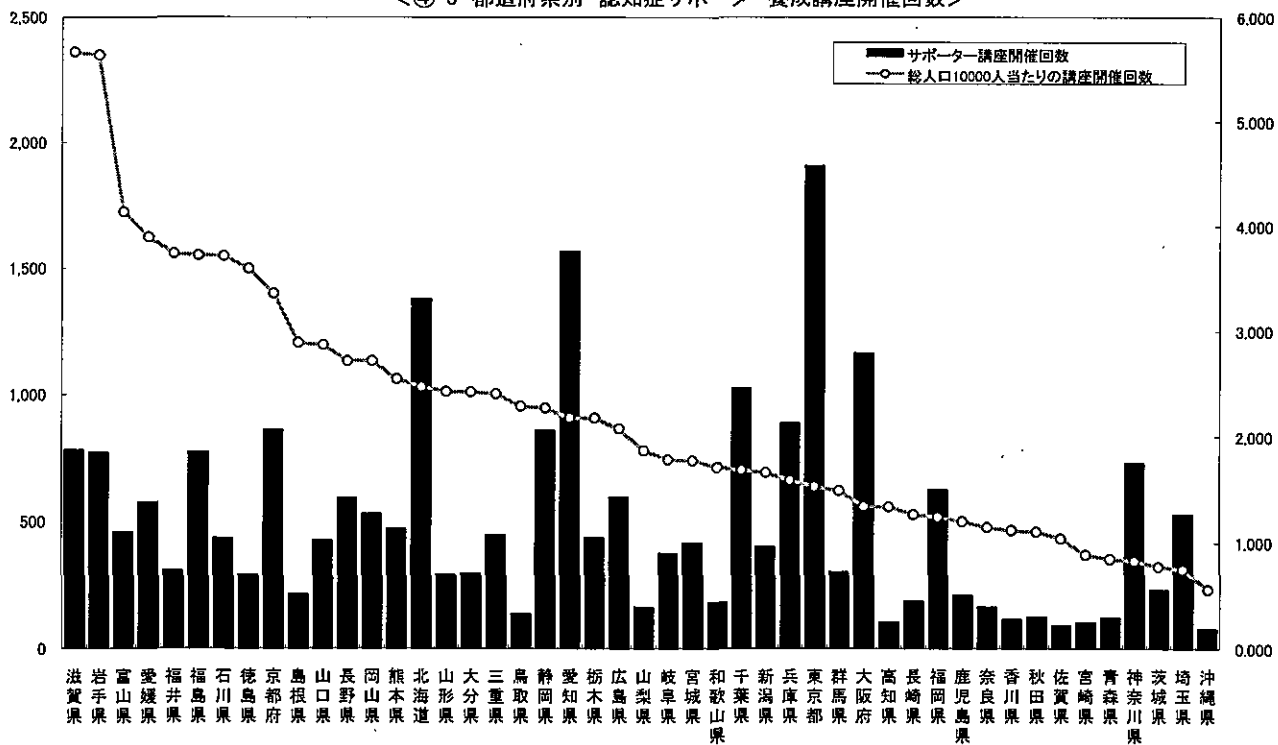
※人口、高齢者人口：総務省発表 住民基本台帳による（平成20年3月31日現在）

都道府県別キャラバン・メイト数、認知症サポーター数、開催回数

<④-2 都道府県別 認知症サポーター数(キャラバンメイトを含む)>



<④-3 都道府県別 認知症サポーター養成講座開催回数>



⑤市町村別キャラバン・メイト数、認知症サポーター数

平成21年5月31日現在

	総人口		高齢化率	市町村 窓口	サポ- ーター 講座 開催回数	メイト数 (※1)			サポ- ーター 数 (※2)	メイト+ サポ- ーター 数 (※1+※2)	総人口に占 める割合 (メイト+ サポ- ーター)	メイト+サ ポ-ーター 1人当り 担当高 齢者人口	総人口 1000人当 たりの講座 開催回数
	65歳以上人口					活動メイト 数	非活動メ イト数						
総計	127,066,178	27,411,466	21.6%	1204	23,700	29,862	24,083	5,779	872,912	902,774	0.710%	30	1,865
北海道計	5,571,770	1,279,457	23.0%	94	1,378	2,455	1,516	939	44,473	46,928	0.842%	27	2,473
北海道	5,571,770	1,279,457	23.0%	○	36	12	12		1,867	1,879			
札幌市	1,880,138	352,986	18.8%	○	234	485	273	212	6,655	7,140	0.380%	49	1,245
函館市	287,691	73,317	25.5%	○	67	127	52	75	2,150	2,277	0.791%	32	2,329
小樽市	137,693	40,526	29.4%	○	40	128	47	81	1,179	1,307	0.949%	31	2,905
旭川市	356,203	84,550	23.7%	○	36	80	55	25	940	1,020	0.286%	83	1,011
室蘭市	96,724	27,343	28.3%	○	106	129	61	68	3,461	3,590	3.712%	8	10,959
釧路市	189,539	43,501	23.0%	○	63	23	15	8	1,705	1,728	0.912%	25	3,324
帯広市	169,156	35,118	20.8%	○	35	39	29	10	1,715	1,754	1.037%	20	2,069
北見市	126,508	29,877	23.6%	○	52	68	65	3	2,135	2,203	1.741%	14	4,110
夕張市	12,068	5,157	42.7%	○	3	3	2	1	140	143	1.185%	36	2,486
岩見沢市	91,915	23,865	26.0%			10	3	7		10	0.011%	2387	
網走市	39,959	8,897	22.3%	○	11	12	11	1	254	266	0.666%	33	2,753
留萌市	26,017	6,595	25.3%			7	5	2		7	0.027%	942	
苫小牧市	173,502	33,435	19.3%	○	27	17	13	4	890	907	0.523%	37	1,556
稚内市	40,244	9,193	22.8%	○	12	96	96		319	415	1.031%	22	2,982
美唄市	27,499	8,583	31.2%	○	1	4	0	4	95	99	0.360%	87	0,364
芦別市	18,071	6,471	35.8%			2	1	1		2	0.011%	3236	
江別市	123,012	25,173	20.5%	○	9	55	19	36	597	652	0.530%	39	0,732
赤平市	13,716	4,990	36.4%	○	5	5	4	1	192	197	1.436%	25	3,645
紋別市	25,678	6,938	27.0%	○	3	5	4	1	229	234	0.911%	30	1,168
士別市	22,847	7,037	30.8%	○	1	6	4	2	16	22	0.096%	320	0,438
名寄市	30,920	8,076	26.1%	○	6	3	3		108	111	0.359%	73	1,940
三笠市	11,343	4,618	40.7%			1	3	1	2	67	0.617%	66	0,882
根室市	30,560	7,480	24.5%			1	0	1		1	0.003%	7480	
千歳市	92,323	14,830	16.1%	○	8	7	5	2	125	132	0.143%	112	0,867
滝川市	44,394	11,395	25.7%	○	12	12	10	2	389	401	0.903%	28	2,703
砂川市	19,562	5,819	29.7%	○		6	4	2		6	0.031%	970	
歌志内市	4,922	1,892	38.4%			5	0	5		5	0.102%	378	
深川市	24,571	7,945	32.3%			4	8	4	124	132	0.537%	60	1,628
富良野市	24,720	6,283	25.4%			6	5	1		6	0.024%	1047	
登別市	52,905	13,861	26.2%	○	32	74	71	3	979	1,053	1.990%	13	6,049
恵庭市	68,469	12,994	19.0%	○	10	21	17	4	214	235	0.343%	55	1,461
伊達市	37,279	10,450	28.0%	○	32	42	23	19	1,211	1,253	3.361%	8	8,584
北広島市	60,987	11,916	19.5%	○	30	39	33	6	1,004	1,043	1.710%	11	4,919
石狩市	61,367	12,673	20.7%	○	21	19	13	6	692	711	1.159%	18	3,422
北斗市	49,452	10,359	20.9%	○	51	96	82	14	2,470	2,566	5.189%	4	10,313
当別町	19,231	4,310	22.4%	○	19	16	15	1	1,098	1,114	5.793%	4	9,880
新篠津村	3,736	1,076	28.8%			2	2			2	0.054%	538	
松前町	9,862	3,356	34.0%	○	9	19	19		257	276	2.799%	12	9,126
福島町	5,549	1,890	34.1%										
知内町	5,391	1,502	27.9%										
木古内町	5,701	2,047	35.9%										
七飯町	29,107	7,262	24.9%	○	2	32	13	19	30	62	0.213%	117	0,687
鹿部町	4,720	1,178	25.0%										
森町	18,693	5,144	27.5%			5	1	4		5	0.027%	1029	
八雲町	19,537	4,963	25.4%	○	7	7	3	4	106	113	0.578%	44	3,583
長万部町	6,495	2,383	36.7%	○	3	3	3		112	115	1.771%	21	4,619
江差町	9,570	2,647	27.7%	○	1	5	1	4	20	25	0.261%	106	1,045
上ノ国町	6,379	1,928	30.2%			1	0	1		1	0.016%	1928	
厚沢部町	4,758	1,566	32.9%	○	3	1	0	1	100	101	2.123%	16	6,305
乙部町	4,665	1,511	32.4%			2	0	2		2	0.043%	756	
奥尻町	3,442	1,032	30.0%										
今金町	6,322	1,999	31.6%	○	18	3	3		521	524	8.289%	4	28,472
せたな町	10,366	3,621	34.9%	○	1	7	5	2	47	54	0.521%	67	0,965
島牧村	1,970	742	37.7%			1	1			1	0.051%	742	

	総人口		高齢化率	市町村 窓口	サポ- ター 開催回数	メイト数 (※1)		サポ-ター 数 (※2)	メイト+ サポ-ター 数 (※1+※2)	総人口に占 める割合 (メイト+ サポ- ター)	メイト+サ ポ-ター 1人当り 担当高齢 者人口	総人口 1000人当 たりの開 催回数		
	65歳以上人口					活動メイト 数	非活動メ イト数							
寿都町	3,651	1,229	33.7%			1	1		1	0.027%	1229			
黒松内町	3,266	1,065	32.6%			2	1	1	2	0.061%	533			
蘭越町	5,623	1,786	31.8%			2	2		2	0.036%	893			
ニセコ町	4,667	1,195	25.6%			1	1		1	0.021%	1195			
真狩村	2,354	668	28.4%											
留寿都村	2,067	525	25.4%											
喜茂別町	2,608	857	32.9%											
京極町	3,421	999	29.2%	○	3	6	6	47	53	1.549%	19	8,769		
倶知安町	15,526	3,220	20.7%	○	2	4	4	100	104	0.670%	31	1,288		
共和町	6,844	1,856	27.1%			4	4		4	0.058%	464			
岩内町	15,763	4,462	28.3%	○	3	17	16	1	216	233	1.478%	19	1,903	
泊村	2,024	685	33.8%											
神恵内村	1,090	407	37.3%	○	2			44	44	4.037%	9	18,349		
積丹町	2,818	1,113	39.5%			1	0	1	1	0.035%	1113			
古平町	3,972	1,419	35.7%			7	7		7	0.176%	203			
仁木町	3,916	1,299	33.2%	○	1	3	3	29	32	0.817%	41	2,554		
余市町	21,980	6,544	29.8%	○	3	34	28	6	43	77	0.350%	85	1,365	
赤井川村	1,256	343	27.3%			1	0	1	1	0.080%	343			
南幌町	9,179	1,939	21.1%	○	13	10	5	5	389	399	4.347%	5	14,163	
奈井江町	6,687	2,170	32.5%	○	1	4	2	2	43	47	0.703%	46	1,495	
上砂川町	4,281	1,741	40.7%			1	3	2	1	35	38	0.888%	46	2,336
由仁町	6,378	2,000	31.4%			2	0	2	2	2	0.031%	1000		
長沼町	12,321	3,355	27.2%	○	1	2	1	1	20	22	0.179%	153	0,812	
栗山町	14,005	4,301	30.7%	○	12	8	6	2	342	350	2.499%	12	8,568	
月形町	3,989	1,308	32.8%											
浦臼町	2,417	834	34.5%			1	1		1	0.041%	834			
新十津川町	7,497	2,276	30.4%	○	4	5	5	105	110	1.467%	21	5,335		
妹背牛町	3,843	1,306	34.0%			1	2	2	43	45	1.171%	29	2,602	
秩父別町	2,909	1,041	35.8%			2	1	1	56	57	1.959%	18	6,875	
雨竜町	3,054	977	32.0%											
北竜町	2,325	825	35.5%			4	5	1	4	64	69	2.968%	12	17,204
沼田町	3,881	1,287	33.2%											
幌加内町	1,815	635	35.0%											
鷹栖町	7,620	1,963	25.8%											
東神楽町	9,427	1,898	20.1%											
当麻町	7,486	2,495	33.3%											
比布町	4,329	1,498	34.6%											
愛別町	3,575	1,257	35.2%											
上川町	4,508	1,616	35.8%	○	2	1	1	46	47	1.043%	34	4,437		
東川町	7,727	2,081	26.9%											
美瑛町	11,237	3,607	32.1%			3	0	3	3	0.027%	1202			
上富良野町	12,204	2,909	23.8%			4	2	2	4	0.033%	727			
中富良野町	5,677	1,636	28.8%			1	0	1	1	0.018%	1636			
南富良野町	2,904	852	29.3%											
占冠村	1,308	307	23.5%	○	1	1	1	15	16	1.223%	19	7,645		
和寒町	4,145	1,525	36.8%	○	1	3	2	1	83	86	2.075%	18	2,413	
剣淵町	3,796	1,213	32.0%	○	1			34	34	0.896%	36	2,634		
下川町	3,866	1,389	35.9%											
美深町	5,265	1,754	33.3%	○	1	2	2	6	8	0.152%	219	1,899		
音威子府村	927	248	26.8%											
中川町	1,947	658	33.8%											
増毛町	5,538	2,022	36.5%			1	1		1	0.018%	2022			
小平町	3,942	1,345	34.1%			1	1		1	0.025%	1345			
苫前町	3,875	1,393	35.9%											
羽幌町	8,517	2,838	33.3%	○	1	1	0	1	34	35	0.411%	81	1,174	
初山別村	1,460	501	34.3%											
遠別町	3,211	1,059	33.0%											
天塩町	3,782	1,035	27.4%	○		1	1		1	0.026%	1035			
幌延町	2,702	670	24.8%											
猿払村	2,873	617	21.5%	○	6	11	11	59	70	2.436%	9	20,884		

	総人口		高齢化率	市町村 窓口	サポーター講座 開催回数	メイト数 (※1)			サポーター 数 (※2)	メイト+ サポーター 数 (※1+※2)	総人口に占 める割合 (メイト+ サポーター)	メイト+サ ポーター 1人当たり 担当高齢 者人口	総人口 10000人当 たりの講座 開催回数
	65歳以上人口					活動メイト数	非活動メイト数						
浜頓別町	4,316	1,096	25.4%	○		7	7		7	0.162%	157		
中頓別町	2,148	679	31.6%			1	1		1	0.047%	679		
枝幸町	9,573	2,562	26.8%	○	4	13	13	66	79	0.825%	32	4,178	
豊富町	4,663	1,203	25.8%			2	2		2	0.043%	602		
礼文町	3,170	1,010	31.9%	○	1	2	2	10	12	0.379%	84	3,155	
利尻町	2,656	951	35.8%										
利尻富士町	2,986	1,049	35.1%										
美幌町	22,384	5,830	26.0%	○	19	14	13	1	846	860	3.842%	7	8,488
津別町	6,082	2,154	35.4%	○	13	5	5		483	488	8.024%	4	21,375
斜里町	12,986	3,349	25.8%	○	1	1	1		110	111	0.855%	30	0,770
清里町	4,798	1,468	30.6%										
小清水町	5,665	1,714	30.3%			2	2		2	0.035%	857		
訓子府町	5,830	1,706	29.3%	○	8	6	6	198	204	3.499%	8	13,722	
置戸町	3,527	1,275	36.1%	○	1	4	4	25	29	0.822%	44	2,835	
佐呂間町	6,172	1,930	31.3%	○	12	10	10	412	422	6.837%	5	19,443	
遠軽町	23,133	6,731	29.1%	○		2	2		2	0.009%	3366		
上湧別町	5,637	1,830	32.5%	○	2	3	3	37	40	0.710%	46	3,548	
湧別町	4,925	1,444	29.3%	○	1	2	2	16	18	0.365%	80	2,030	
滝上町	3,291	1,203	36.6%										
興部町	4,496	1,237	27.5%										
西興部村	1,180	377	31.9%			1	1		1	0.085%	377		
雄武町	5,188	1,497	28.9%	○	1			41	41	0.790%	37	1,928	
大空町	8,438	2,324	27.5%		1			24	24	0.284%	97	1,185	
豊浦町	4,605	1,481	32.2%	○	27	39	4	35	747	786	17.068%	2	58,632
壮瞥町	3,009	946	31.4%	○	1			41	41	1.363%	23	3,323	
白老町	20,414	6,221	30.5%	○	18	11	8	3	376	387	1.896%	16	8,817
厚真町	4,982	1,583	31.8%	○		7	7		7	0.141%	226		
洞爺湖町	10,682	3,286	30.8%	○	7	44	5	39	168	212	1.985%	16	6,553
安平町	9,187	2,607	28.4%			1	0	1	1	0.011%	2607		
むかわ町	10,099	3,036	30.1%	○	4	4	1	3	267	271	2.683%	11	3,961
日高町	14,167	3,774	26.6%			3	0	3	3	0.021%	1258		
平取町	5,909	1,621	27.4%										
新冠町	5,949	1,552	26.1%										
浦河町	14,814	3,581	24.2%	○	8	4	4	230	234	1.580%	15	5,400	
様似町	5,486	1,611	29.4%	○	1	1	1	19	20	0.365%	81	1,823	
えりも町	5,696	1,367	24.0%			1	1		1	0.018%	1367		
新ひだか町	26,502	6,676	25.2%			3	1	2	3	0.011%	2225		
音更町	44,527	9,337	21.0%			2	1	1	2	0.004%	4669		
士幌町	6,733	1,720	25.5%	○	31	26	19	7	409	435	6.461%	4	46,042
上士幌町	5,314	1,636	30.8%	○	3	2	2	189	191	3.594%	9	5,645	
鹿追町	5,723	1,389	24.3%	○	3	2	2	36	38	0.664%	37	5,242	
新得町	6,937	2,148	31.0%	○	13	69	68	1	384	453	6.530%	5	18,740
清水町	10,532	3,021	28.7%	○	6	16	11	5	88	104	0.987%	29	5,697
芽室町	19,315	4,181	21.6%	○	16	3	3	465	468	2.423%	9	8,284	
中札内村	4,005	972	24.3%	○	3	2	2	88	90	2.247%	11	7,491	
更別村	3,406	891	26.2%	○	1	1	1	17	18	0.528%	50	2,936	
大樹町	6,266	1,751	27.9%	○	3	9	4	5	150	159	2.538%	11	4,788
広尾町	8,273	2,271	27.5%	○	7	11	9	2	146	157	1.898%	14	8,461
幕別町	27,343	6,444	23.6%	○	8	15	15	302	317	1.159%	20	2,926	
池田町	8,132	2,631	32.4%		2	3	1	2	88	91	1.119%	29	2,459
豊頃町	3,749	1,204	32.1%		1	1	1	21	22	0.587%	55	2,667	
本別町	8,680	2,712	31.2%	○	16	97	7	90	397	494	5.691%	5	18,433
足寄町	8,154	2,604	31.9%	○	12	53	16	37	390	443	5.433%	6	14,717
陸別町	2,849	989	34.7%			12	0	12	12	0.421%	82		
浦幌町	5,993	1,891	31.6%		1	2	2	11	13	0.217%	145	1,669	
釧路町	21,602	3,764	17.4%	○	6	6	5	1	453	459	2.125%	8	2,778
厚岸町	11,219	3,092	27.6%										
浜中町	6,878	1,702	24.7%			1	0	1	1	0.015%	1702		
標茶町	8,621	2,358	27.4%										
弟子屈町	8,632	2,444	28.3%		1	1	1	112	113	1.309%	22	1,158	

	総人口		高齢化率	市町村 窓口	サポ- ター購 置回数	メイト数			サポ-ター 数 (※2)	メイト+ サポ-ター 数 (※1+※2)	総人口に占 める割合 (メイト+ サポ-ター)	メイト+サ ポ-ター 1人当 たり 担当高 齢者 人口	総人口 1000人 当 たりの 購置 回数
	65歳以上人口					(※1)	活動メ イト数	非活動メ イト数					
鶴居村	2,576	652	25.3%										
白糠町	10,219	2,958	28.9%										
別海町	16,427	3,280	20.0%	○	25	7	5	2	230	237	1.443%	14	15,219
中標津町	24,065	4,373	18.2%	○	9	4	4		243	247	1.026%	18	3,740
標津町	5,888	1,372	23.3%			1	1			1	0.017%	1372	
羅臼町	6,244	1,356	21.7%	○	4	1	1		72	73	1.169%	19	6,406
青森県計	1,430,543	342,850	24.0%	8	121	184	159	25	6,464	6,648	0.465%	52	0,846
青森県	1,430,543	342,850	24.0%		2				167	167			
青森市	308,616	67,523	21.9%		6	14	9	5	458	472	0.153%	143	0,194
弘前市	186,209	44,951	24.1%			6	0	6		6	0.003%	7492	
八戸市	245,128	51,717	21.1%	○	44	56	56		1,761	1,817	0.741%	28	1,795
黒石市	38,406	9,110	23.7%			28	28			28	0.073%	325	
五所川原市	62,408	15,975	25.6%	○	25	6	6		2,448	2,454	3.932%	7	4,006
十和田市	66,734	15,337	23.0%	○	1	8	1	7	71	79	0.118%	194	0,150
三沢市	43,176	8,177	18.9%										
むつ市	65,129	15,105	23.2%										
つがる市	38,626	11,126	28.8%	○	10	3	2	1	374	377	0.976%	30	2,589
平川市	34,953	9,078	26.0%			18	14	4		18	0.051%	504	
平内町	13,578	3,758	27.7%										
今別町	3,723	1,462	39.3%										
蓬田村	3,375	1,033	30.6%	○	1	1	1		15	16	0.474%	65	2,963
外ヶ浜町	8,166	2,948	36.1%										
鱒ヶ沢町	12,746	4,049	31.8%		17	1	1		614	615	4.825%	7	13,338
深浦町	10,719	3,872	36.1%	○	2	2	1	1	51	53	0.494%	73	1,866
西目屋村	1,611	581	36.1%										
藤崎町	16,587	4,338	26.2%			1	0	1		1	0.006%	4338	
大鰐町	12,115	3,790	31.3%			11	11			11	0.091%	345	
田舎館村	8,659	2,336	27.0%			3	3			3	0.035%	779	
板柳町	15,934	4,427	27.8%										
鶴田町	14,935	4,156	27.8%										
中泊町	14,108	4,270	30.3%										
野辺地町	15,303	4,042	26.4%										
七戸町	18,373	5,183	28.2%										
六戸町	10,691	2,902	27.1%										
横浜町	5,316	1,529	28.8%										
東北町	20,285	5,470	27.0%										
六ヶ所村	11,475	2,333	20.3%										
おいらせ町	24,812	4,793	19.3%			3	3			3	0.012%	1598	
大間町	6,267	1,508	24.1%										
東通村	7,622	2,079	27.3%										
風間浦村	2,592	805	31.1%										
佐井村	2,622	896	34.2%										
三戸町	12,434	3,820	30.7%			1	1			1	0.008%	3820	
五戸町	20,359	5,787	28.4%	○	8	5	5		367	372	1.827%	16	3,929
田子町	7,056	2,283	32.4%										
南部町	21,624	6,167	28.5%			14	14			14	0.065%	441	
階上町	14,872	2,986	20.1%	○	5	2	2		138	140	0.941%	21	3,362
新郷村	3,199	1,148	35.9%			1	1			1	0.031%	1148	
岩手県計	1,366,652	352,341	25.8%	34	771	593	405	188	32,216	32,809	2.401%	11	5,642
岩手県	1,366,652	352,341	25.8%	○	141	40	33	7	8,450	8,490			
盛岡市	292,834	59,376	20.3%		68	77	49	28	1,976	2,053	0.701%	29	2,322
宮古市	58,726	16,646	28.3%	○	32	38	27	11	1,220	1,258	2.142%	13	5,449
大船渡市	41,905	12,310	29.4%	○	91	41	38	3	1,858	1,899	4.532%	6	21,716
花巻市	104,404	28,062	26.9%	○	9	10	9	1	383	393	0.376%	71	0,862
北上市	93,830	20,089	21.4%	○	12	14	11	3	1,456	1,470	1.567%	14	1,279
久慈市	39,009	9,576	24.5%	○	35	30	29	1	972	1,002	2.569%	10	8,972
遠野市	31,371	10,254	32.7%	○	13	34	16	18	785	819	2.611%	13	4,144
一関市	123,294	35,567	28.8%		19	14	12	2	626	640	0.519%	56	1,541
陸前高田市	24,742	7,911	32.0%	○	2	42	11	31	393	435	1.758%	18	0,808
釜石市	41,806	13,805	33.0%	○	9	15	3	12	410	425	1.017%	32	2,153