

医療機関等の課税経費率推移 (平成24年度～28年度)

課税経費率について

【課税経費】

仕入れ時に消費課税されている費用。大きく、薬剤費、特定保険医療材料費、その他課税経費(減価償却費、委託費、給食材料費等)の3つから構成される。

【課税経費率】

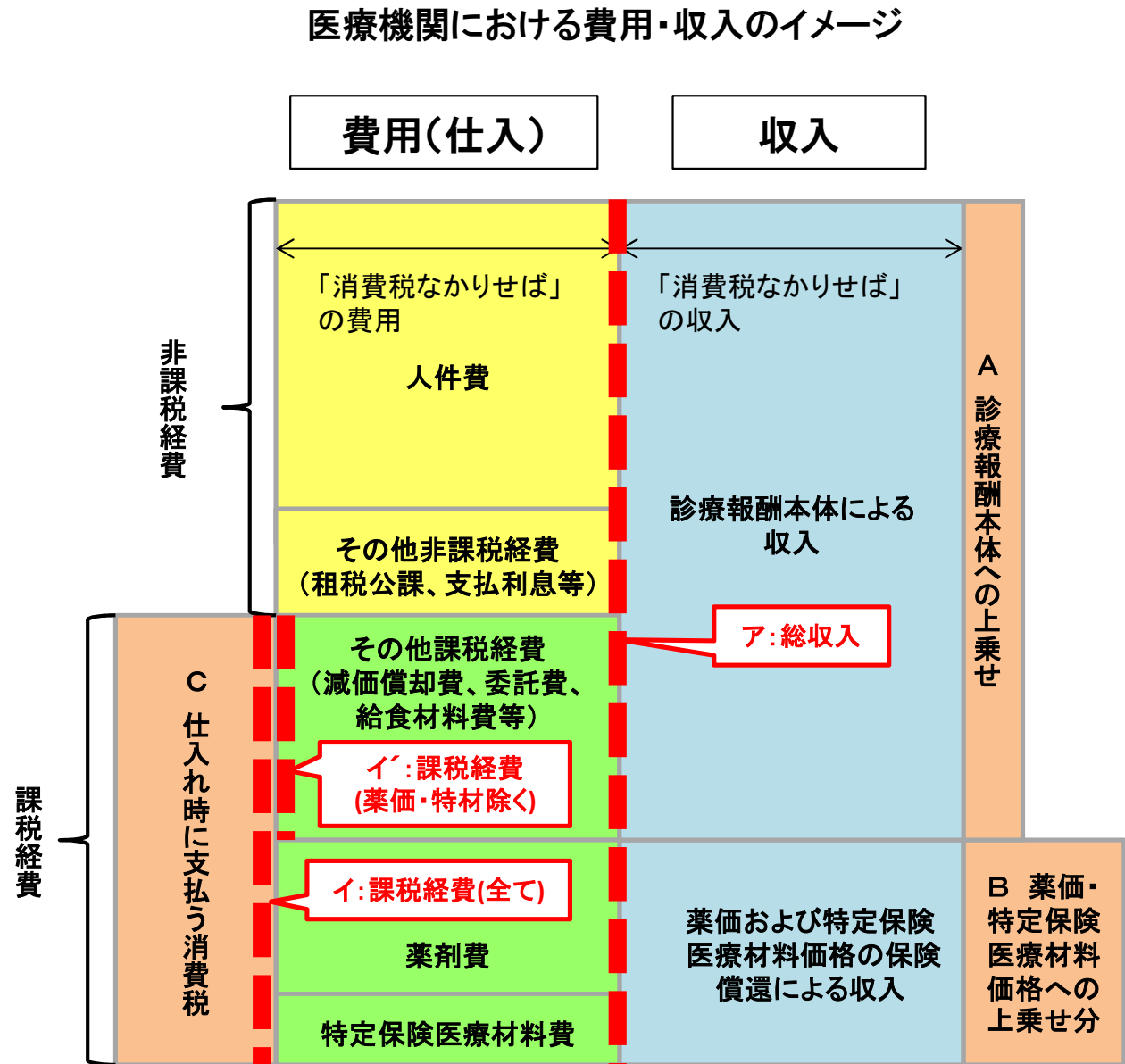
総収入に対する課税経費のシェア。診療報酬による控除対象外消費税補てんの財源規模を図る目安となる指標。

①イ/ア

診療報酬による薬剤費、特定保険医療材料費、その他課税経費(減価償却費、委託費等)全てを含める場合

②イ'/ア

診療報酬本体への上乗せにて補てんすべき控除対象外消費税の財源規模を算出するために、薬剤費及び特定保険医療材料費を除く場合



(参考) 平成24年度費用構造推計結果

(単位:%)

平成24年度	①給与費等 非課税費用 (損益差額を含 む)	課税経費 合計 (②+③+④)	②医薬品費	③特定保険 医療材料費	④その他課税費用			
						減価償却費 以外	減価償却費	
医科	57.3	42.7	14.5	3.5	24.6	19.3	5.3	
	病院	55.6	44.4	14.1	4.5	25.8	19.9	6.0
	一般診療所	61.3	38.7	15.6	0.9	22.2	18.5	3.7
歯科診療所	61.8	38.2	1.2	6.7	30.2	24.8	5.4	
保険薬局	25.2	74.8	68.3	0.2	6.3	5.3	1.0	
全体	52.3	47.7	22.6	3.2	21.9	17.4	4.6	

※1 各費用割合は、第19回医療経済実態調査(平成25年)における数値を用いて推計したもの。
ただし、特定保険医療材料費は社会医療診療行為別調査により推計した。

※2 各費用割合は、医業・介護収益の合計に対する割合。

(参考) 平成25年度費用構造推計結果

(単位:%)

平成25年度	①給与費等非課税費用 (損益差額を含む)	課税経費 合計 (②+③+④)	②医薬品費	③特定保険 医療材料費	④その他課税費用		
						減価償却費 以外	減価償却費
医科	56.5	43.5	14.5	3.6	25.4	20.0	5.4
病院	53.9	46.1	14.2	4.6	27.3	21.1	6.2
一般診療所	62.8	37.2	15.4	1.1	20.7	17.2	3.5
歯科診療所	63.9	33.1	1.0	6.5	28.6	23.2	5.4
保険薬局	28.5	71.5	64.8	0.2	6.6	5.5	1.1
全体	52.0	48.0	22.7	3.2	22.2	17.6	4.7

※1 各費用割合は、第20回医療経済実態調査(平成27年)における数値を用いて推計したもの。
ただし、特定保険医療材料費は社会医療診療行為別調査により推計した。

※2 各費用割合は、医業・介護収益の合計に対する割合。

(参考) 平成26年度費用構造推計結果

(単位:%)

平成26年度	①給与費等非課税費用 (損益差額を含む)	課税経費 合計 (②+③+④)	②医薬品費	③特定保険 医療材料費	④その他課税費用			
						減価償却費 以外	減価償却費	
医科	55.7	44.3	14.6	3.5	26.2	20.5	5.7	
	病院	52.9	47.1	14.3	4.5	28.3	21.7	6.6
	一般診療所	62.4	37.6	15.3	1.0	21.2	17.7	3.5
歯科診療所	63.5	36.5	1.1	6.5	28.9	23.6	5.3	
保険薬局	27.0	73.0	66.4	0.2	6.5	5.5	1.0	
全体	51.1	48.9	23.0	3.1	22.9	18.0	4.8	

※1 各費用割合は、第20回医療経済実態調査(平成27年)における数値を用いて推計したもの。
ただし、特定保険医療材料費は社会医療診療行為別調査により推計した。

※2 各費用割合は、医業・介護収益の合計に対する割合。

平成27年度費用構造推計結果

(単位:%)

平成27年度	①給与費等 非課税費用 (損益差額を含 む)	課税経費 合計 (②+③+④)	②医薬品費	③特定保険 医療材料費	④その他課税費用		
						減価償却費 以外	減価償却費
医科	57.4	42.6	13.7	3.2	25.7	20.4	5.3
病院	54.7	45.3	13.2	4.4	27.7	21.5	6.2
一般診療所	62.1	37.9	14.6	1.0	22.3	18.4	3.9
歯科診療所	60.8	38.2	1.2	7.0	31.0	25.8	5.2
保険薬局	26.6	73.4	66.7	0.2	6.5	5.5	1.0
全体	51.8	48.2	22.9	2.9	22.4	17.9	4.5

※1 各費用割合は、第21回医療経済実態調査(平成29年)における数値を用いて推計したもの。
ただし、特定保険医療材料費は社会医療診療行為別調査により推計した。

※2 各費用割合は、医業・介護収益の合計に対する割合。

平成28年度費用構造推計結果

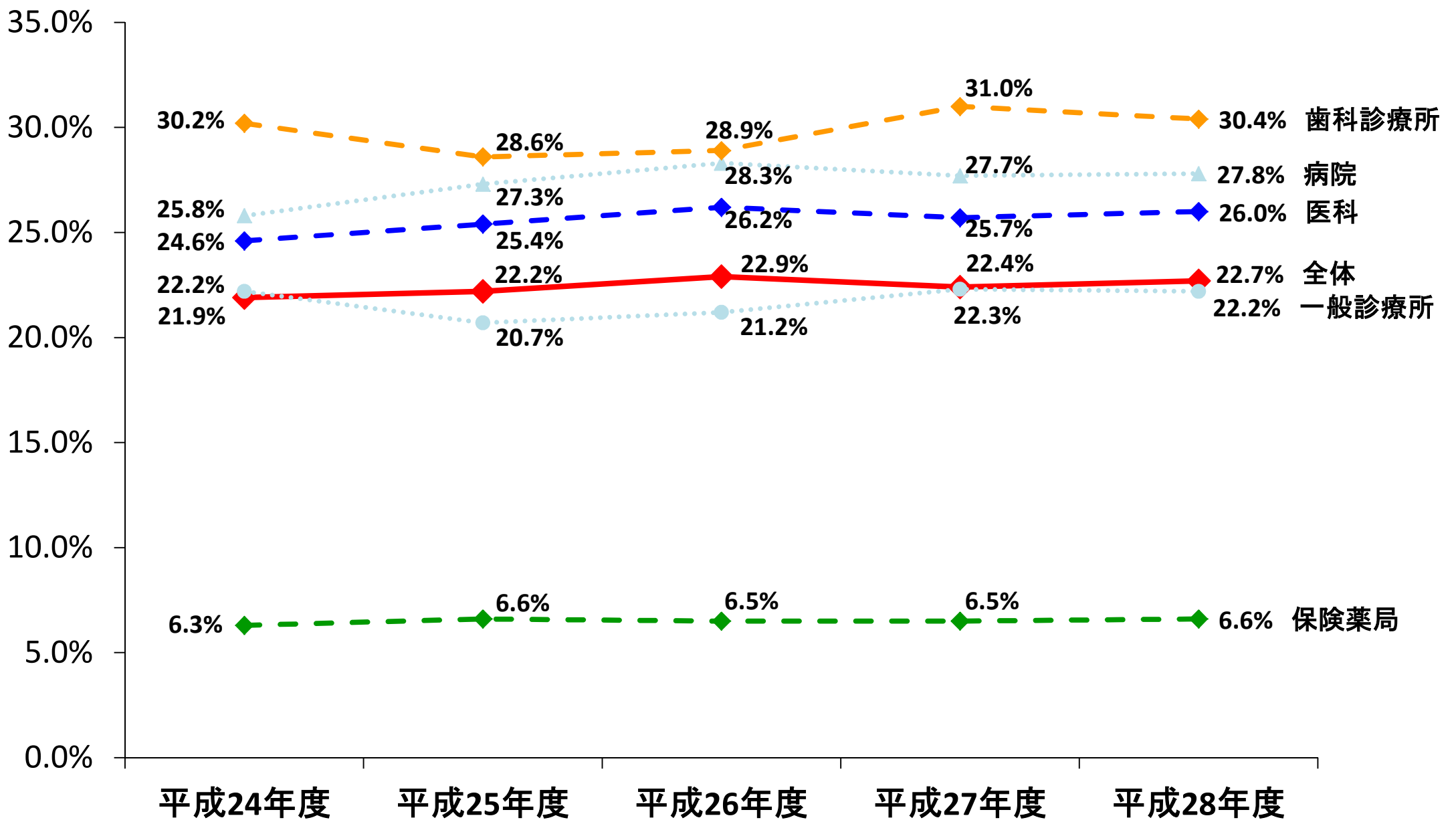
(単位:%)

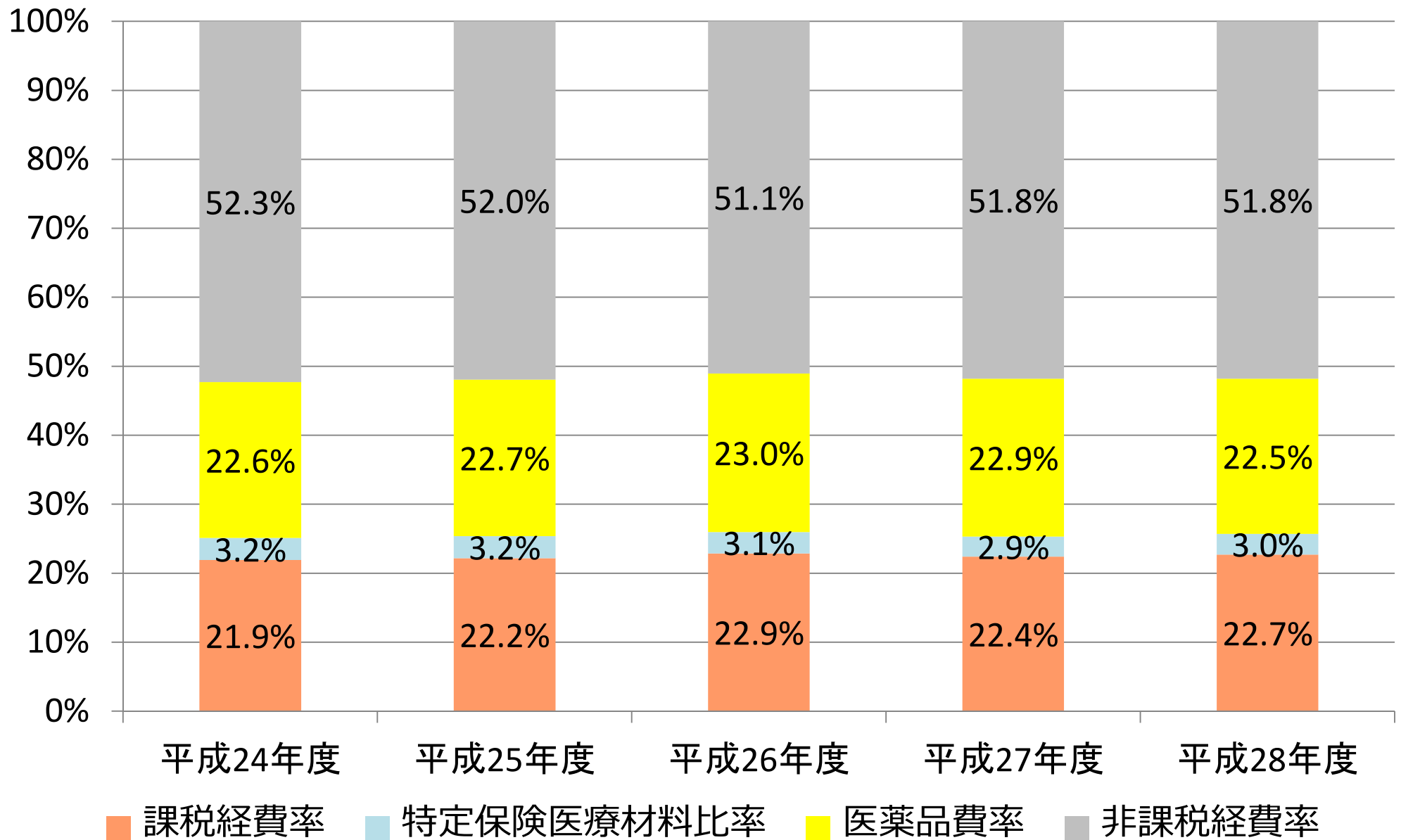
平成28年度	①給与費等 非課税費用 (損益差額を含 む)	課税経費 合計 (②+③+④)	②医薬品費	③特定保険 医療材料費	④その他課税費用			
						減価償却費 以外	減価償却費	
医科	56.9	43.1	13.8	3.3	26.0	20.5	5.5	
	病院	54.1	45.9	13.6	4.5	27.8	21.5	6.3
	一般診療所	62.5	37.5	14.3	1.0	22.2	18.4	3.8
歯科診療所	61.4	38.6	1.1	7.1	30.4	25.3	5.1	
保険薬局	26.7	73.3	66.5	0.2	6.6	5.6	1.0	
全体	51.8	48.2	22.5	3.0	22.7	18.1	4.6	

※1 各費用割合は、第21回医療経済実態調査(平成29年)における数値を用いて推計したもの。
ただし、特定保険医療材料費は社会医療診療行為別調査により推計した。

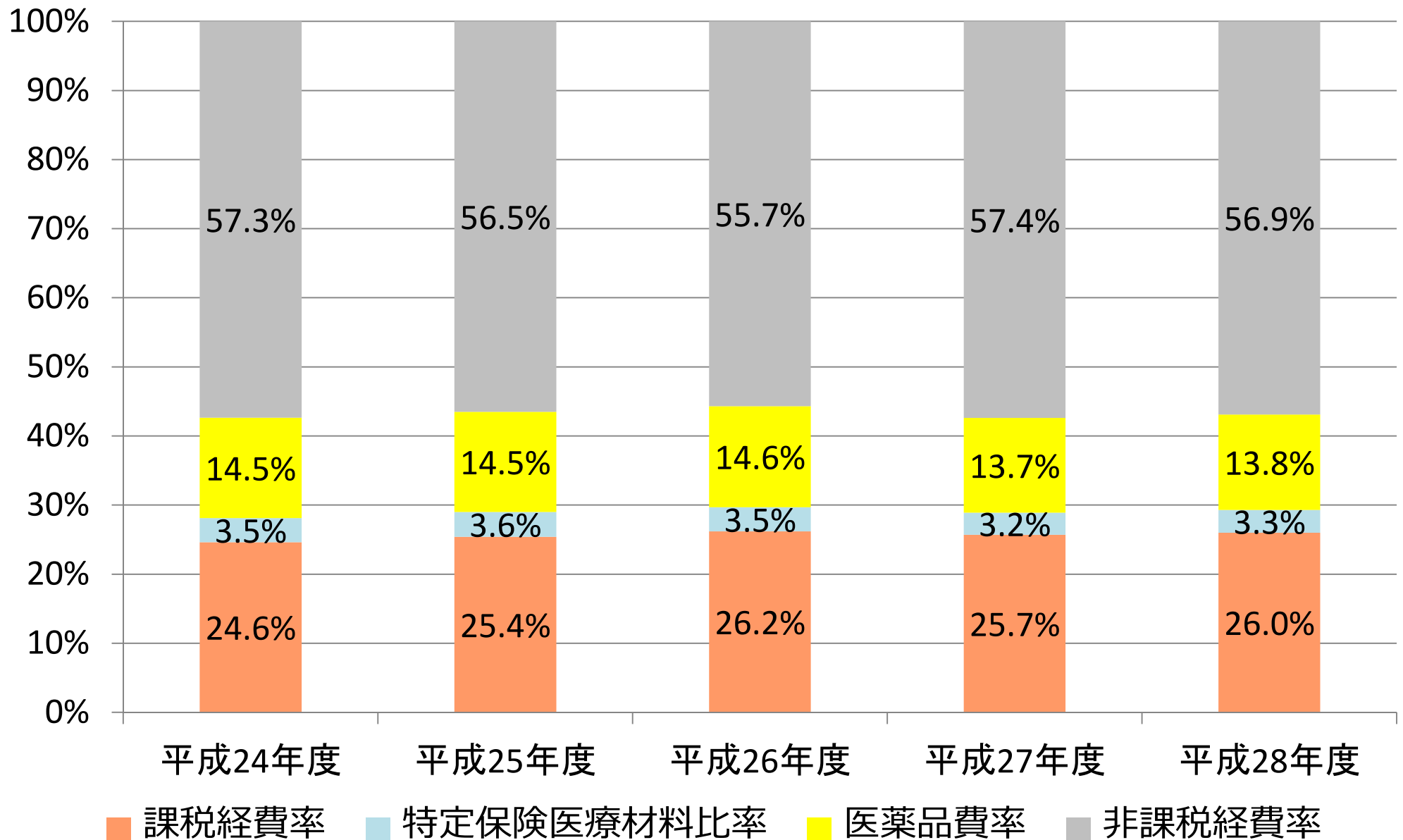
※2 各費用割合は、医業・介護収益の合計に対する割合。

課税経費率（薬価・特材除く）年次推移

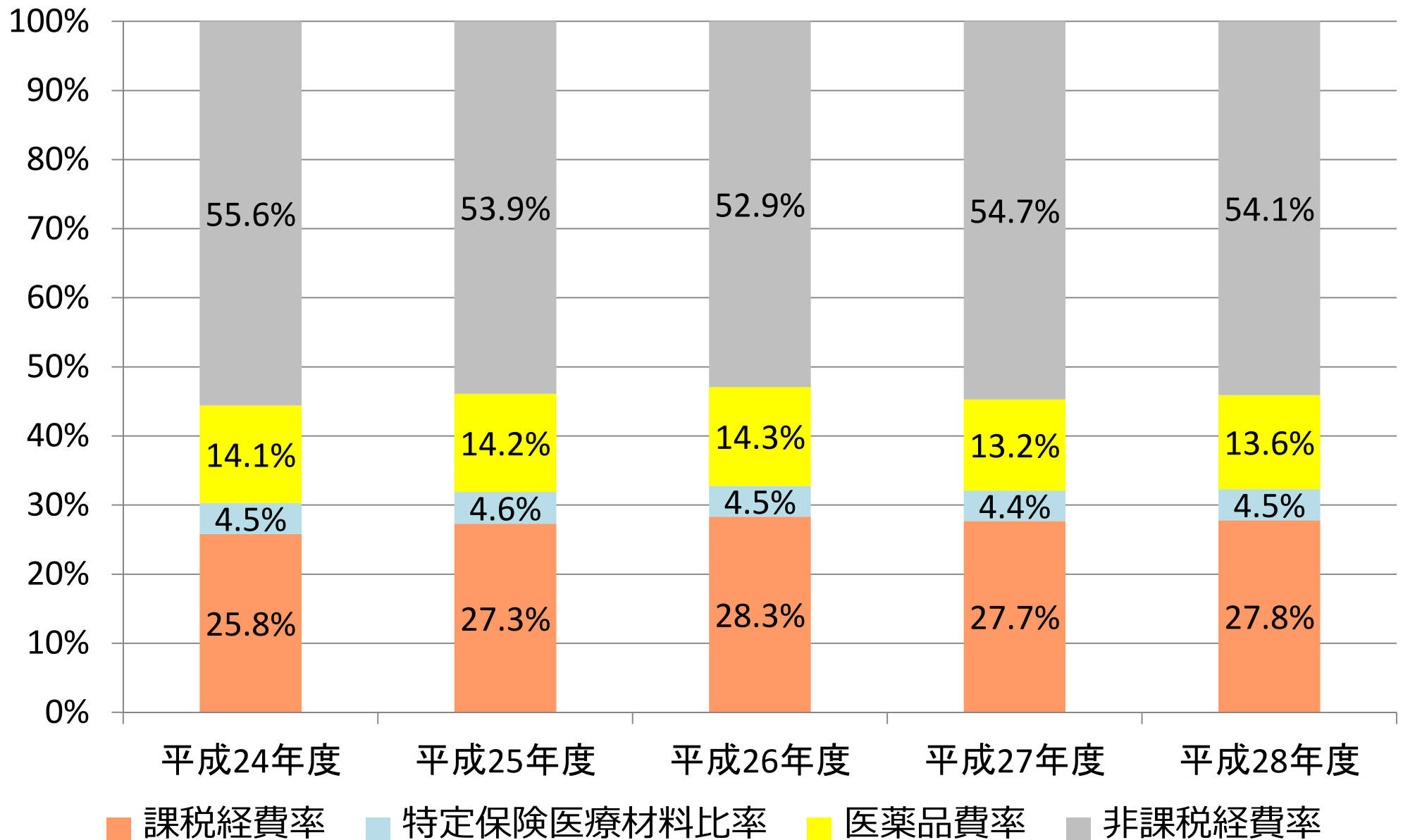




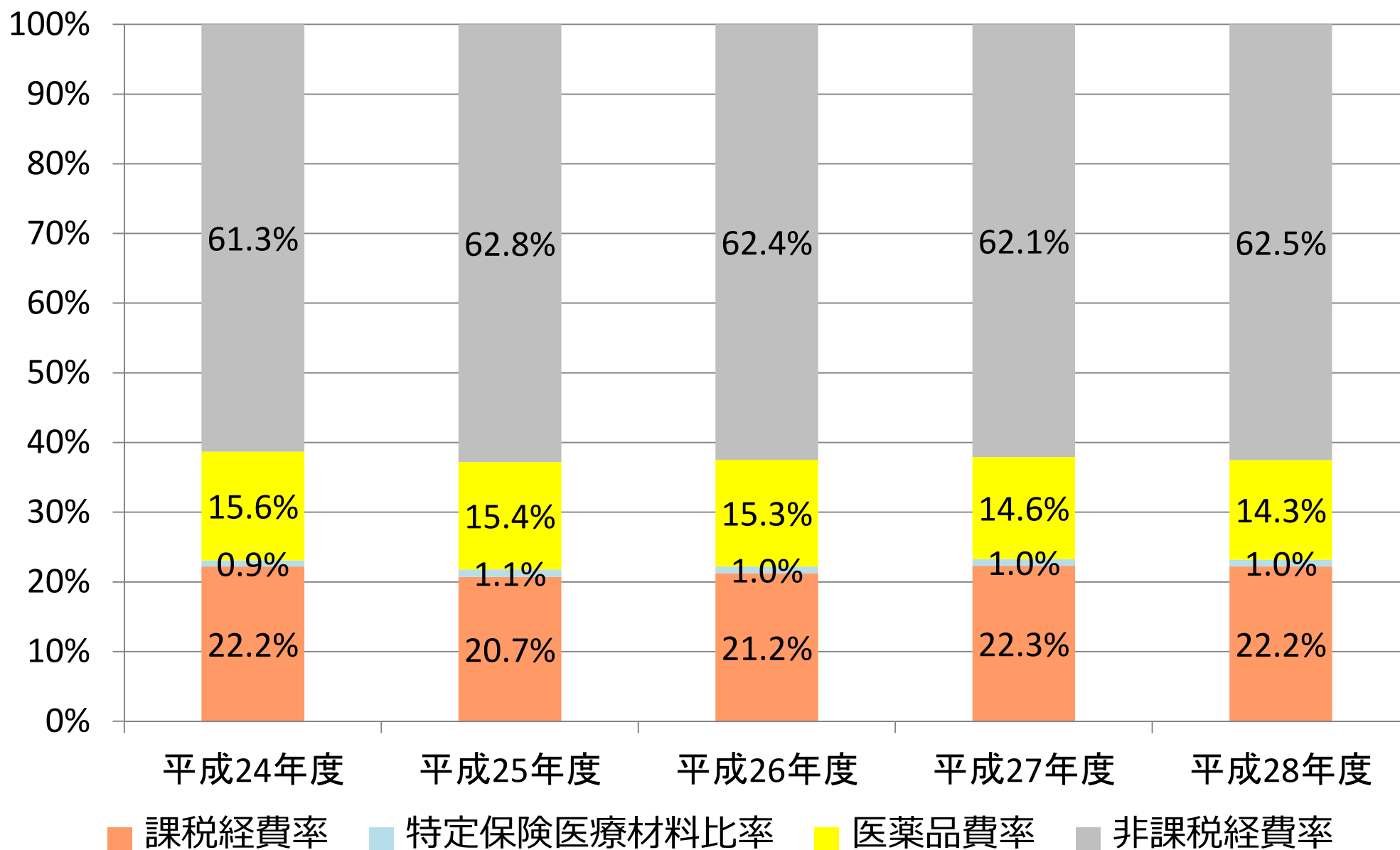
医科 費用構造推移



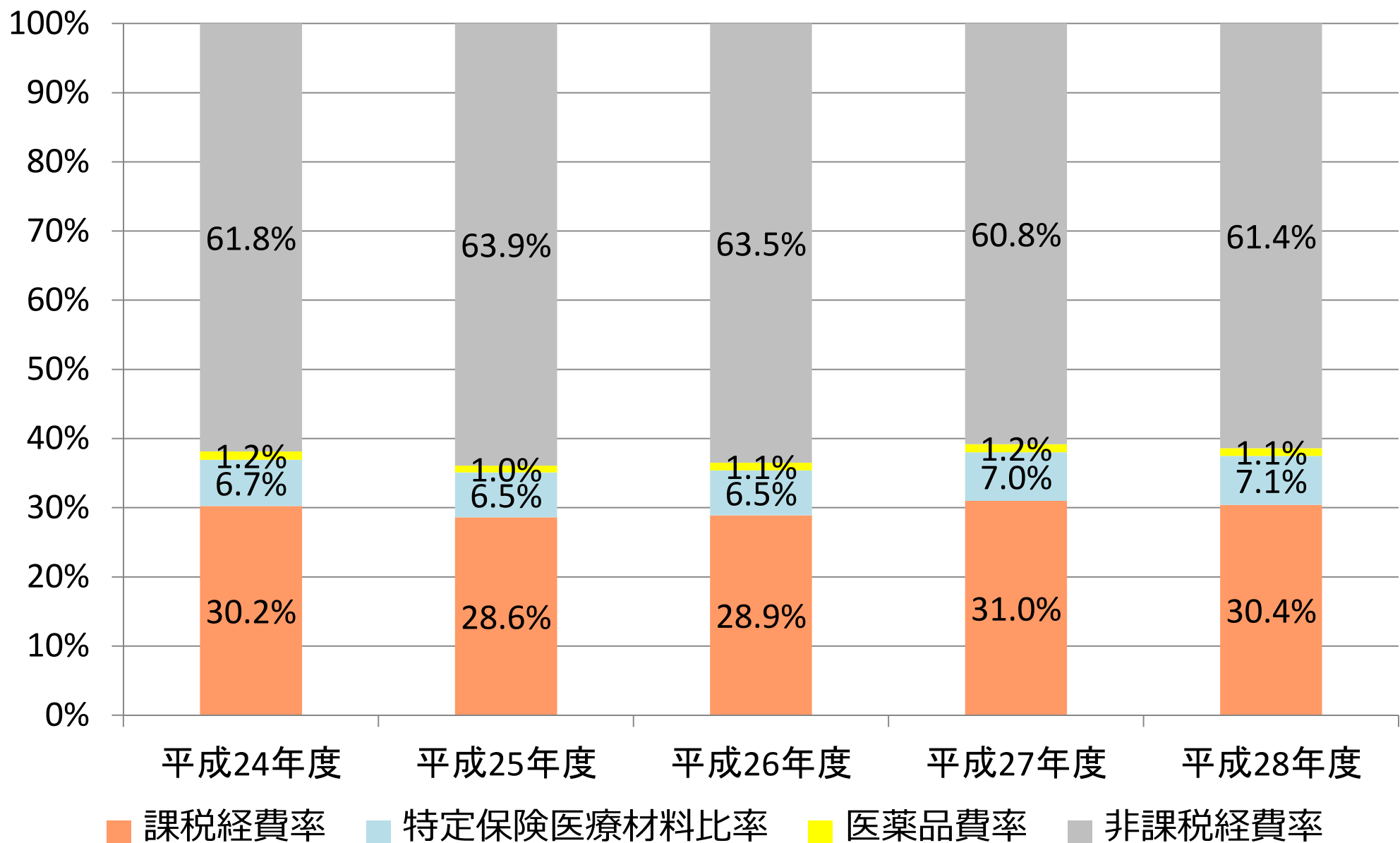
病院 費用構造推移



一般診療所 費用構造推移



歯科診療所 費用構造推移



保険薬局 費用構造推移

