

4週8閉所ステップアップ運動 2020年6月閉所状況調査結果

2020年6月の4週8閉所指数

4週 **5.57** 閉所

(土木 5.83 閉所 建築 5.32 閉所)

※4週8閉所指数: 閉所状況調査をする月によって土、日、祝日の日数が異なるため、その補正をしたもの

$$\text{算出式} = \frac{\text{総閉所数}}{\text{作業所数}} \times \frac{8\text{日}}{\text{当月土、日、祝日数 (今回の日数8日)}}$$

| 2020 | | 6 | | | | | June |
|------|----|----|----|----|----|----|------|
| 月 | 火 | 水 | 木 | 金 | 土 | 日 | |
| 1 | 2 | 3 | 4 | 5 | 6 | 7 | |
| 8 | 9 | 10 | 11 | 12 | 13 | 14 | |
| 15 | 16 | 17 | 18 | 19 | 20 | 21 | |
| 22 | 23 | 24 | 25 | 26 | 27 | 28 | |
| 29 | 30 | | | | | | |

平均閉所日数

5.57 閉所

(土木 5.83 閉所 建築 5.32 閉所)

※平均閉所数: 総閉所数 ÷ 作業所数

回答作業所数

3,861 作業所

(土木 1,890 作業所 建築 1,971 作業所)

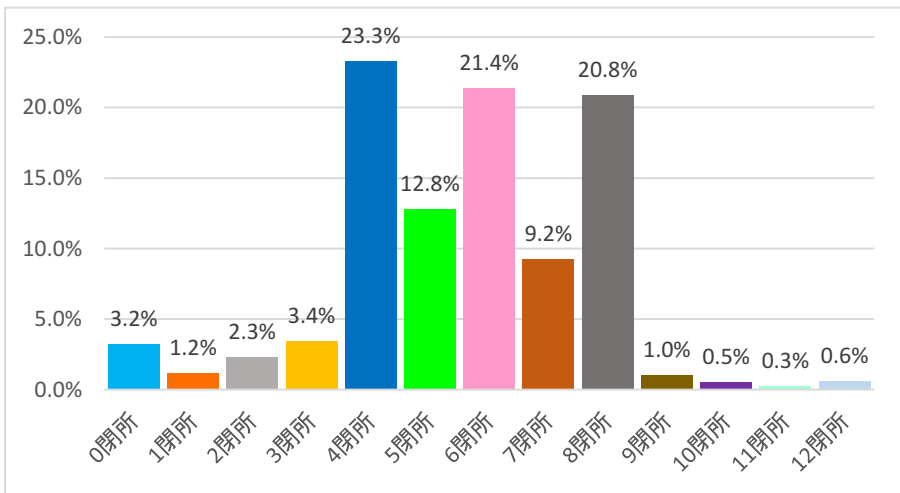
日建協加盟34組合中 30 組合

閉所状況調査結果の推移

| | 2020/6 | 2019/11 | 2019/6 | 2018/11 | | | | | | |
|---------|--------|---------|--------|---------|--|--|--|--|--|--|
| 4週8閉所指数 | 5.57 | 4.86 | 5.18 | 4.85 | | | | | | |
| 土、日、祝日数 | 4・4・0 | 5・4・1 | 5・5・0 | 4・4・1 | | | | | | |
| 平均閉所数 | 5.57 | 6.07 | 6.47 | 5.46 | | | | | | |
| 閉所数一日曜数 | 1.57 | 2.07 | 1.47 | 1.46 | | | | | | |
| 回答作業所数 | 3,861 | 4,133 | 4,156 | 4,555 | | | | | | |

2020年6月閉所実績

| 閉所数 | 作業所数 | (全体)% |
|------|-------|-------|
| 0閉所 | 125 | 3.2% |
| 1閉所 | 45 | 1.2% |
| 2閉所 | 88 | 2.3% |
| 3閉所 | 132 | 3.4% |
| 4閉所 | 898 | 23.3% |
| 5閉所 | 493 | 12.8% |
| 6閉所 | 825 | 21.4% |
| 7閉所 | 356 | 9.2% |
| 8閉所 | 805 | 20.8% |
| 9閉所 | 40 | 1.0% |
| 10閉所 | 21 | 0.5% |
| 11閉所 | 10 | 0.3% |
| 12閉所 | 23 | 0.6% |
| 合計 | 3,861 | 100% |

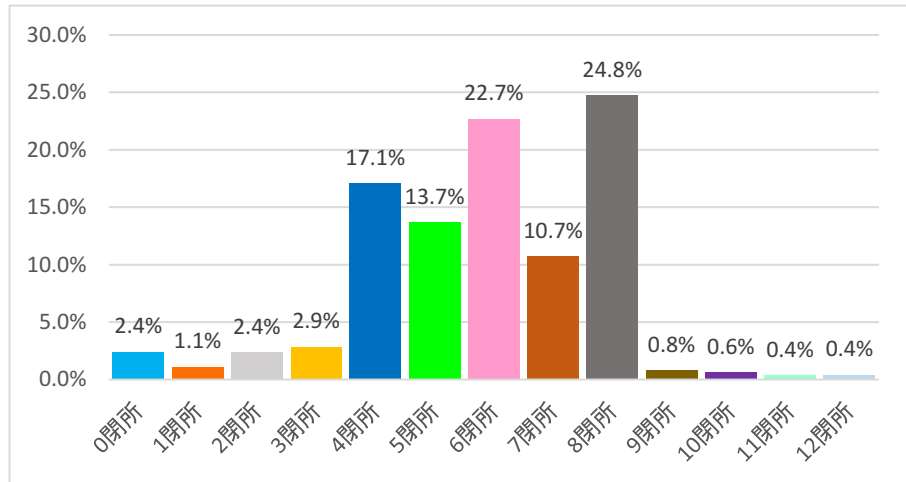


閉所状況調査結果の推移(土木)

| | | | | | | | | | | |
|---------|--------|---------|--------|---------|--|--|--|--|--|--|
| | 2020/6 | 2019/11 | 2019/6 | 2018/11 | | | | | | |
| 4週8閉所指数 | 5.83 | 5.00 | 5.35 | 4.92 | | | | | | |
| 土、日、祝日数 | 4・4・0 | 5・4・1 | 5・5・0 | 4・4・1 | | | | | | |
| 平均閉所数 | 5.83 | 6.25 | 6.69 | 5.57 | | | | | | |
| 回答作業所数 | 1,890 | 1,990 | 1,931 | 2,023 | | | | | | |

2020年6月閉所実績(土木)

| 閉所数 | 作業所数 | (全体)% |
|------|-------|-------|
| 0閉所 | 46 | 2.4% |
| 1閉所 | 21 | 1.1% |
| 2閉所 | 45 | 2.4% |
| 3閉所 | 54 | 2.9% |
| 4閉所 | 323 | 17.1% |
| 5閉所 | 259 | 13.7% |
| 6閉所 | 429 | 22.7% |
| 7閉所 | 203 | 10.7% |
| 8閉所 | 468 | 24.8% |
| 9閉所 | 15 | 0.8% |
| 10閉所 | 12 | 0.6% |
| 11閉所 | 7 | 0.4% |
| 12閉所 | 8 | 0.4% |
| 合計 | 1,890 | 100% |



閉所状況調査結果の推移(建築)

| | | | | | | | | | | |
|---------|--------|---------|--------|---------|--|--|--|--|--|--|
| | 2020/6 | 2019/11 | 2019/6 | 2018/11 | | | | | | |
| 4週8閉所指数 | 5.32 | 4.73 | 5.03 | 4.77 | | | | | | |
| 土、日、祝日数 | 4・4・0 | 5・4・1 | 5・5・0 | 4・4・1 | | | | | | |
| 平均閉所数 | 5.32 | 5.91 | 6.29 | 5.37 | | | | | | |
| 回答作業所数 | 1,971 | 2,143 | 2,225 | 2,532 | | | | | | |

2020年6月閉所実績(建築)

| 閉所数 | 作業所数 | (全体)% |
|------|-------|-------|
| 0閉所 | 79 | 4.0% |
| 1閉所 | 24 | 1.2% |
| 2閉所 | 43 | 2.2% |
| 3閉所 | 78 | 4.0% |
| 4閉所 | 575 | 29.2% |
| 5閉所 | 234 | 11.9% |
| 6閉所 | 396 | 20.1% |
| 7閉所 | 153 | 7.8% |
| 8閉所 | 337 | 17.1% |
| 9閉所 | 25 | 1.3% |
| 10閉所 | 9 | 0.5% |
| 11閉所 | 3 | 0.2% |
| 12閉所 | 15 | 0.8% |
| 合計 | 1,971 | 100% |

