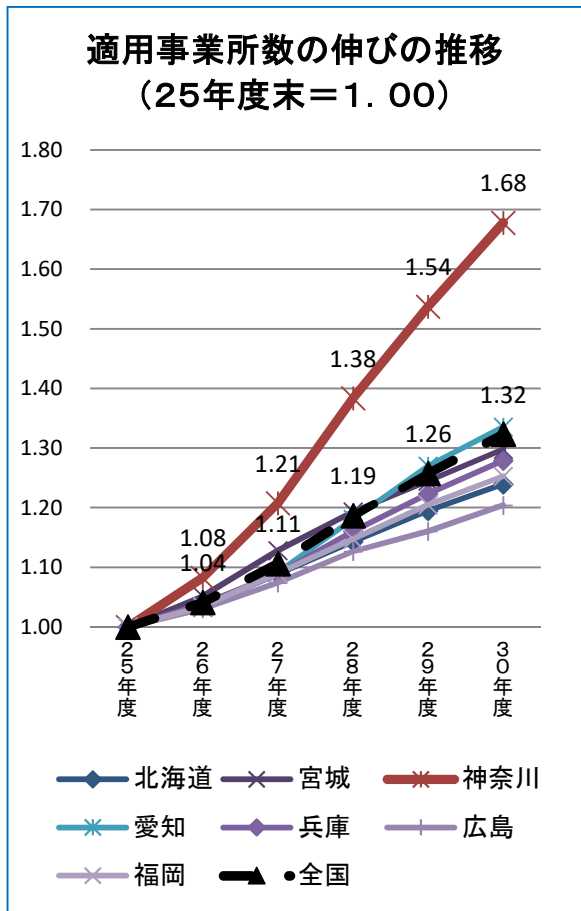
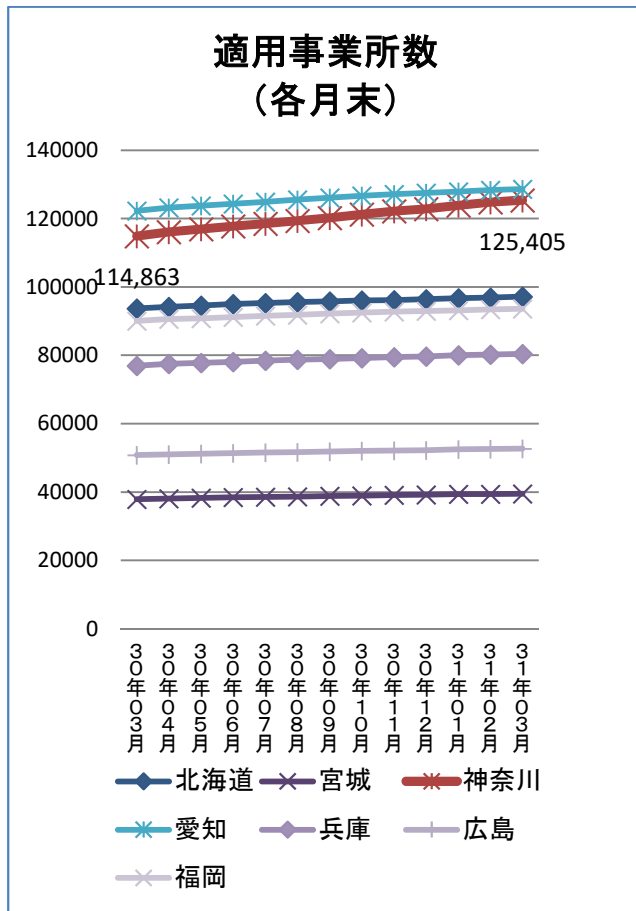
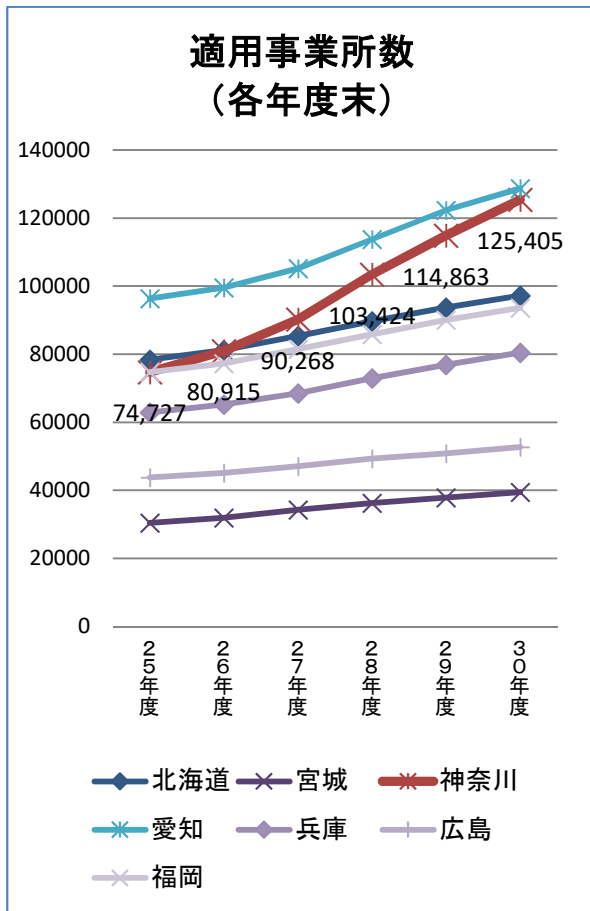


神奈川支部の概況と特定保健指導業務

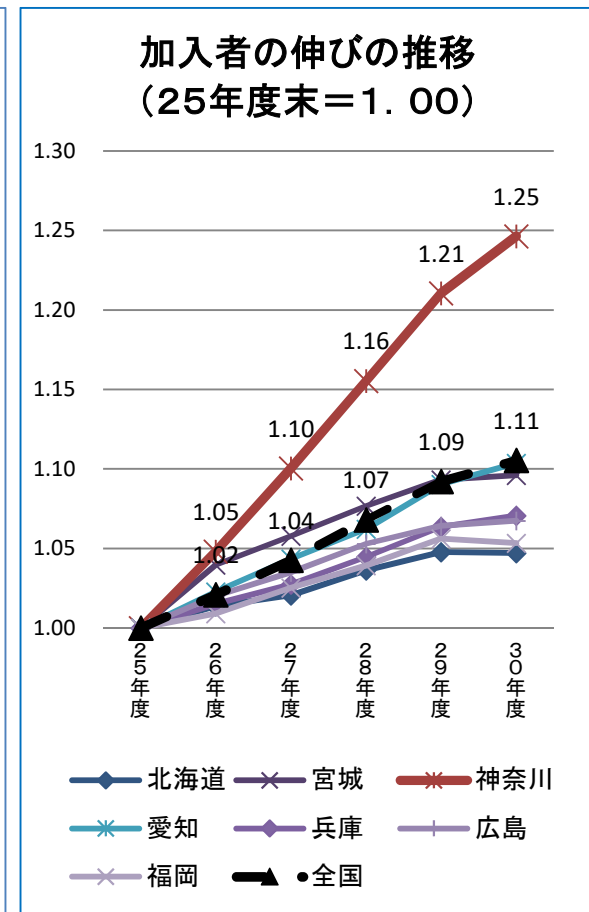
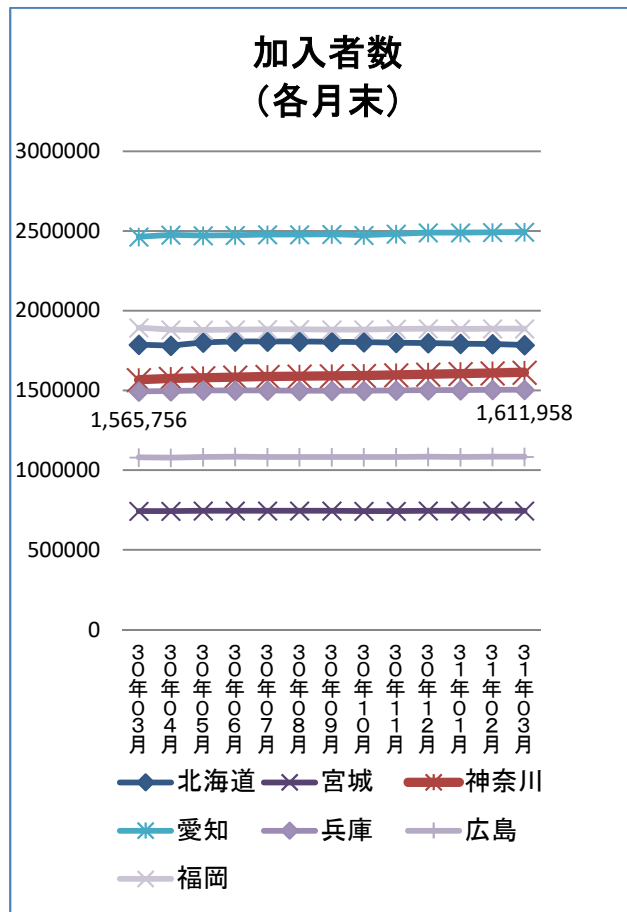
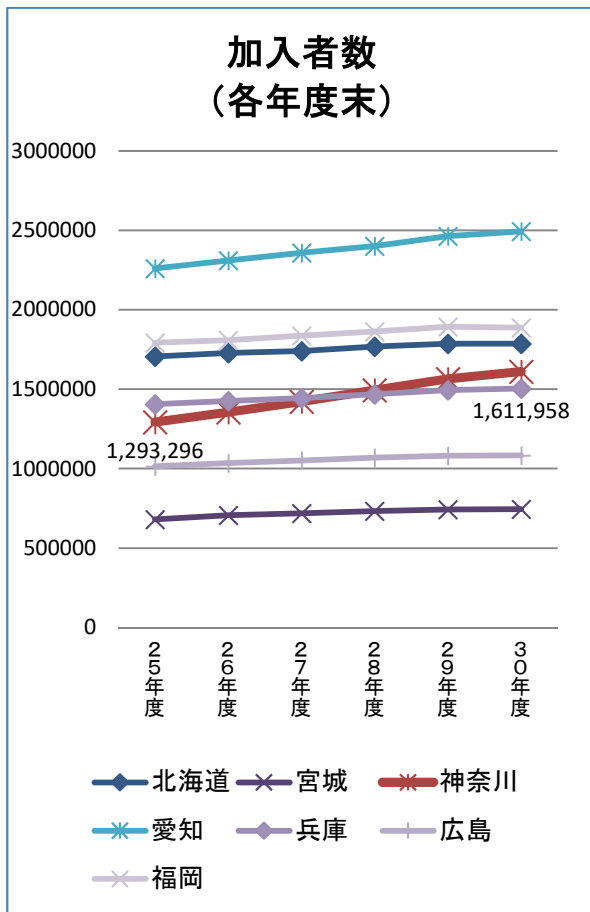
適用事業所数

- ・神奈川支部の適用事業所数は、平成27年度以降、年間約1万社のペースで増加。
- ・平成30年度の増加率は、9. 2%で、千葉支部(9. 3%)に次いで全支部中2番目の伸び。
- ・平成25年度から30年度までの伸びは1. 68倍で、全支部中2番目の伸び。



加入者数

- ・神奈川支部の加入者数は、平成26年度以降、毎年度6～7万人のペースで増加。
- ・平成30年度の増加率は、やや鈍化。
- ・平成25年度から30年度までの伸びは1.25倍で、全支部中3番目の伸び。



神奈川支部の取り組み

平成31年度(令和元年度)のKPIと達成状況

戦略的保険者機能関係

項目	KPI	目標値	実績値(時点)
特定健診受診率・事業所健診データ取得率の向上	特定健診受診率	49.0%	
	・生活習慣病予防健診実施率	・53.3%	・29.5%(9月) 【進捗率】 55.3%
	・事業者健診データ取得率	・2.8%	・1.5%(10月) 【進捗率】 53.5%
	・被扶養者の特定健診受診率	・22.0%	・9.9%(9月) 【進捗率】 44.8%
特定保健指導の実施率の向上	特定保健指導実施率	14.5%	5.3%(10月) 【進捗率】 37.1%
重症化予防対策の推進	受診勧奨後3か月以内に医療機関を受診した者の割合	12.0%以上	10.0%(10月)
広報活動や健康保険委員を通じた加入者等の理解推進	広報活動における加入者理解率	前年の平均値37.2%以上	11月頃に本部から示される予定
	全被保険者数に占める健康保険委員が委嘱されている事業所の被保険者の割合	35.1%以上	43.5%(10月)
ジェネリック医薬品の使用促進	ジェネリック医薬品使用割合 (※今年度より、医科、DPC、歯科、調剤レセプトを集計した使用割合)	78.1%以上	75.8%(6月)
医療データの分析に基づく地域の医療供給体制への働きかけ	地域医療構想調整会議への被用者保険の参加率	100%	100%(10月)
	「経済・財政と暮らしの指標「見える化」データベース」などを活用した効果的な意見発信	意見発信	実施済(9月)
経費の節減等の推進	一般競争入札に占める一者応札案件の割合	前年度(46.7%)以下	35.8%(10月)

特定保健指導の実施方法について

予約勧奨

初回面談

継続支援

(1) 集合型（対面式）の面談

■ 公共の貸し会議室等



アクセスが良い会場を弊社が複数借り、対象者様に集まっていただきます。（面談方法はグループ面談ではなく、個別面談）事業所担当者様の調整等の負担が少ないことも特徴です。

(2) ICTを活用した遠隔面談



特定保健指導の初回面談にICT型面談を活用することで、アクセスが困難な場所や指導員不足等を理由にこれまで面談を実施できなかった対象者様に面談の機会を提供することができますようになります。

(3) 訪問型の面談



事業所に直接訪問する、従来型の面談です。事業所のご担当者様にご協力いただき、日程調整や面談場所の確保を行っていただきます。