

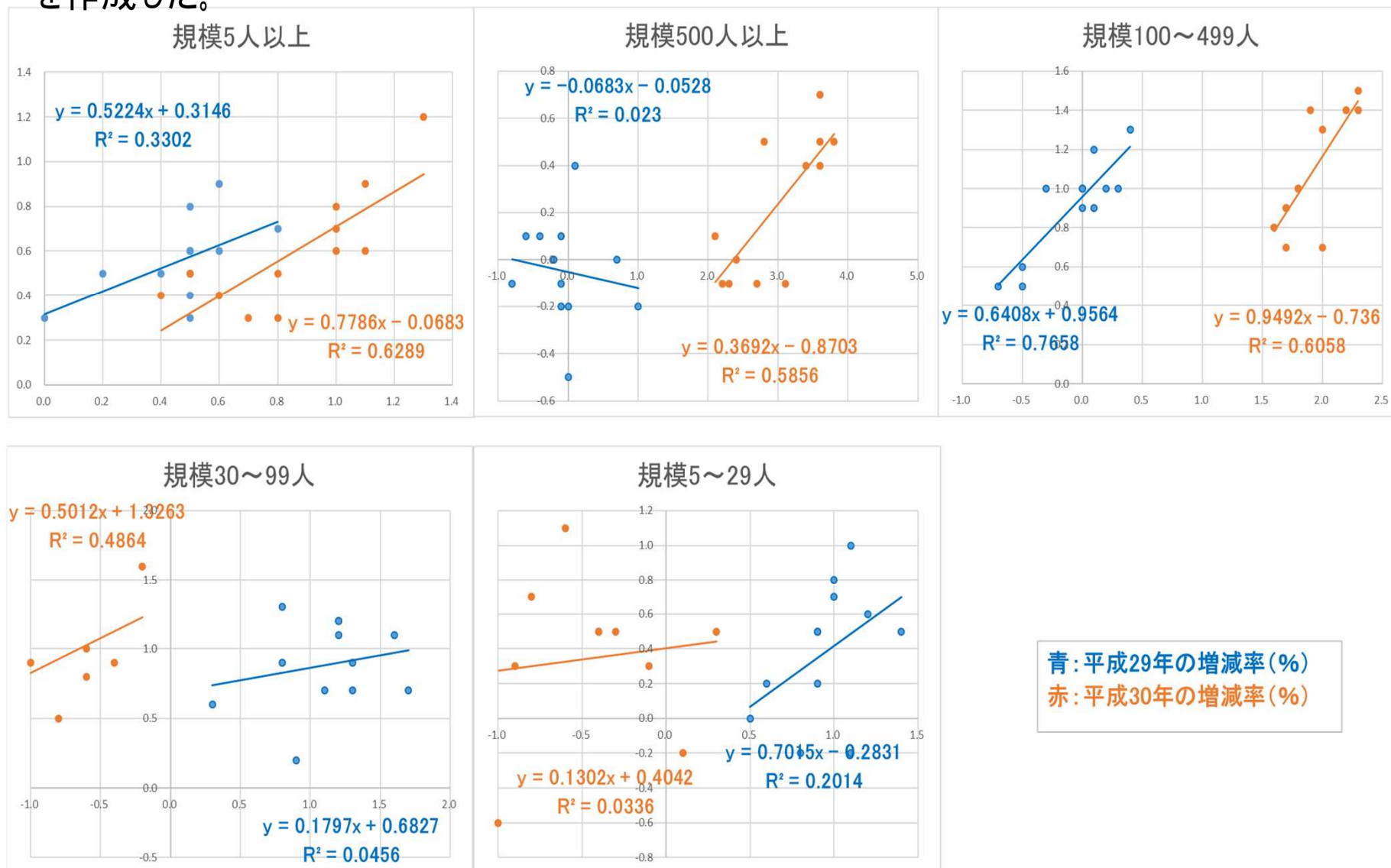
# [15] 本系列と共通事業所の賃金額(きまって支給する給与)の規模別伸び率の比較

(%)

	5人以上				500人以上				100~499人				30~99人				5~29人			
	29年		30年		29年		30年		29年		30年		29年		30年		29年		30年	
	本系列	共通事業所	本系列	共通事業所	本系列	共通事業所	本系列	共通事業所	本系列	共通事業所	本系列	共通事業所	本系列	共通事業所	本系列	共通事業所	本系列	共通事業所	本系列	共通事業所
1月	0.5	0.5	0.8	0.5	1.0	-0.2	2.1	0.1	-0.5	0.5	2.0	1.3	1.2	1.2	-1.4	1.0	0.9	0.5	0.1	-0.2
2月	0.2	0.5	0.5	0.5	0.7	0.0	2.2	-0.1	-0.5	0.6	1.7	0.9	0.8	1.3	-2.2	0.5	0.5	0.0	-0.4	0.5
3月	0.0	0.3	1.0	0.7	0.0	-0.5	2.3	-0.1	-0.7	0.5	1.9	1.4	0.3	0.6	-1.1	0.9	0.6	0.2	0.3	0.5
4月	0.5	0.8	0.7	0.3	0.0	-0.2	2.4	0.0	-0.3	1.0	2.0	0.7	1.6	1.1	-2.0	-0.3	1.0	0.8	-0.3	0.5
5月	0.6	0.9	1.1	0.6	0.1	0.4	2.8	0.5	0.2	1.0	1.8	1.0	1.2	1.2	-0.6	0.8	1.1	1.0	-0.1	0.3
6月	0.5	0.6	1.0	0.6	-0.1	-0.2	2.7	-0.1	0.1	0.9	1.7	0.9	1.2	1.1	-0.6	1.0	0.9	0.5	-0.4	0.5
7月	0.5	0.3	0.8	0.3	-0.1	-0.1	3.6	0.4	0.0	0.9	1.8	1.0	1.3	0.9	-1.3	0.8	1.1	-0.2	-1.0	-0.6
8月	0.5	0.4	1.0	0.8	-0.1	0.1	3.8	0.5	0.1	1.2	2.3	1.5	1.1	0.7	-1.0	0.9	0.8	-0.2	-0.9	0.3
9月	0.8	0.7	0.4	0.4	-0.2	0.0	3.1	-0.1	0.4	1.3	1.6	0.8	1.7	0.7	-1.4	0.8	1.2	0.6	-1.4	0.1
10月	0.4	0.5	1.1	0.9	-0.4	0.1	3.4	0.4	0.0	1.0	2.2	1.4	0.8	0.9	-0.4	0.9	0.9	0.2	-0.8	0.7
11月	0.5	0.6	1.3	1.2	-0.6	0.1	3.6	0.7	0.3	1.0	2.3	1.4	0.9	0.2	-0.2	1.6	1.0	0.7	-0.6	1.1
12月	0.6	0.6	0.6	0.4	-0.8	-0.1	3.6	0.5	0.0	1.0	1.7	0.7	1.3	0.7	-0.8	0.5	1.4	0.5	-1.8	0.2

# 本系列と共通事業所の賃金額(きまって支給する給与)の規模別伸び率の比較

平成29年1～12月と平成30年1～12月に分けて本系列と共通事業所の伸び率の散布図を作成した。



青:平成29年の増減率(%)  
赤:平成30年の増減率(%)

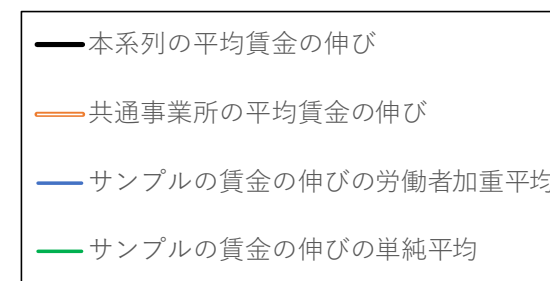
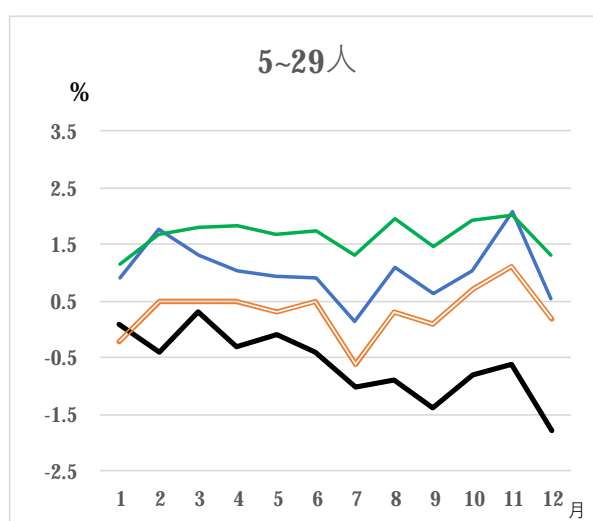
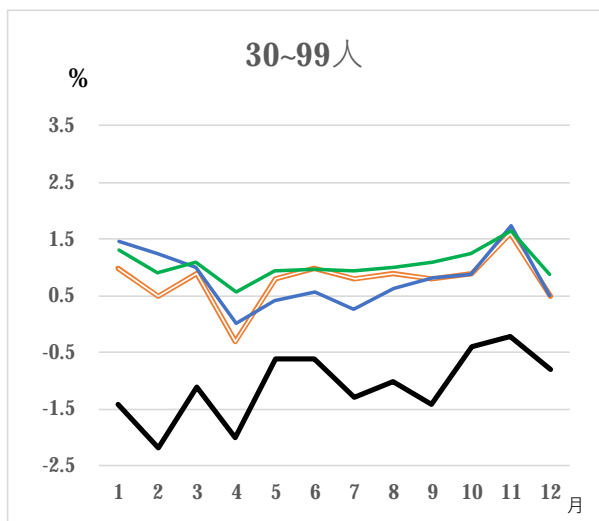
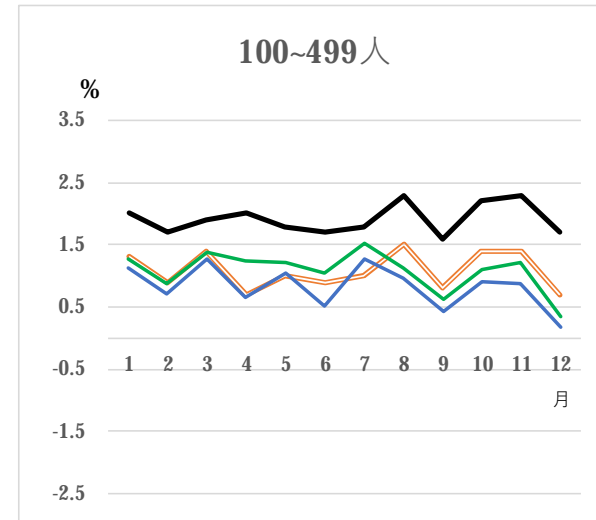
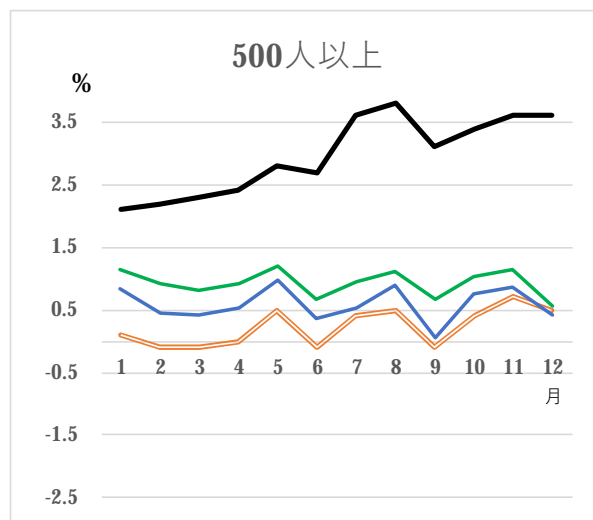
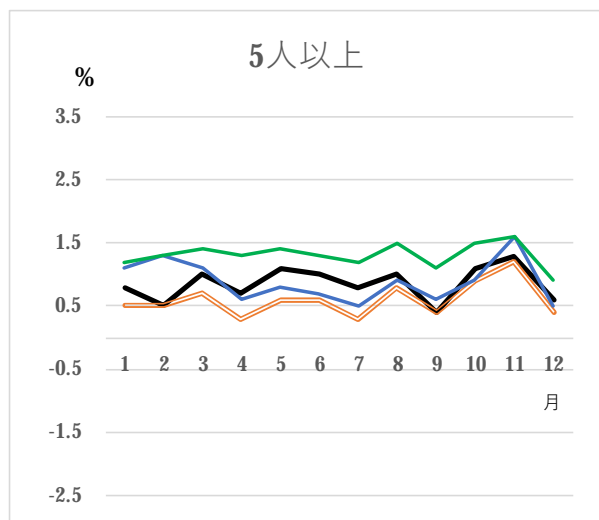
## 本系列と共通事業所の賃金額(きまって支給する給与)の規模別伸び率の比較

平成30年各月について本系列と共通事業所の賃金額の集計値の伸び率に加えて、共通事業所のサンプルの一人当たり平均賃金の伸び率の労働者加重平均及び事業所の単純平均を算定した。

(%)

	5人以上				500人以上				100～499人				30～99人				5～29人			
	29年から30年の伸び				29年から30年の伸び				29年から30年の伸び				29年から30年の伸び				29年から30年の伸び			
	本系列		共通事業所		本系列		共通事業所		本系列		共通事業所		本系列		共通事業所		本系列		共通事業所	
	本系列の平均賃金の伸び	共通事業所の平均賃金の伸び	サンプルの賃金の伸びの労働者加重平均	サンプルの賃金の伸びの単純平均	本系列の平均賃金の伸び	共通事業所の平均賃金の伸び	サンプルの賃金の伸びの労働者加重平均	サンプルの賃金の伸びの単純平均	本系列の平均賃金の伸び	共通事業所の平均賃金の伸び	サンプルの賃金の伸びの労働者加重平均	サンプルの賃金の伸びの単純平均	本系列の平均賃金の伸び	共通事業所の平均賃金の伸び	サンプルの賃金の伸びの労働者加重平均	サンプルの賃金の伸びの単純平均	本系列の平均賃金の伸び	共通事業所の平均賃金の伸び	サンプルの賃金の伸びの労働者加重平均	サンプルの賃金の伸びの単純平均
1月	0.8	0.5	1.1	1.2	2.1	0.1	0.8	1.2	2.0	1.3	1.1	1.3	-1.4	1.0	1.5	1.3	0.1	-0.2	0.9	1.2
2月	0.5	0.5	1.3	1.3	2.2	-0.1	0.5	0.9	1.7	0.9	0.7	0.9	-2.2	0.5	1.2	0.9	-0.4	0.5	1.8	1.7
3月	1.0	0.7	1.1	1.4	2.3	-0.1	0.4	0.8	1.9	1.4	1.3	1.4	-1.1	0.9	1.0	1.1	0.3	0.5	1.3	1.8
4月	0.7	0.3	0.6	1.3	2.4	0.0	0.5	0.9	2.0	0.7	0.7	1.3	-2.0	-0.3	0.0	0.6	-0.3	0.5	1.0	1.8
5月	1.1	0.6	0.8	1.4	2.8	0.5	1.0	1.2	1.8	1.0	1.0	1.2	-0.6	0.8	0.4	0.9	-0.1	0.3	0.9	1.7
6月	1.0	0.6	0.7	1.3	2.7	-0.1	0.4	0.7	1.7	0.9	0.5	1.0	-0.6	1.0	0.6	1.0	-0.4	0.5	0.9	1.7
7月	0.8	0.3	0.5	1.2	3.6	0.4	0.5	1.0	1.8	1.0	1.3	1.5	-1.3	0.8	0.3	0.9	-1.0	-0.6	0.1	1.3
8月	1.0	0.8	0.9	1.5	3.8	0.5	0.9	1.1	2.3	1.5	1.0	1.1	-1.0	0.9	0.6	1.0	-0.9	0.3	1.1	2.0
9月	0.4	0.4	0.6	1.1	3.1	-0.1	0.1	0.7	1.6	0.8	0.4	0.6	-1.4	0.8	0.8	1.1	-1.4	0.1	0.6	1.5
10月	1.1	0.9	0.9	1.5	3.4	0.4	0.7	1.0	2.2	1.4	0.9	1.1	-0.4	0.9	0.9	1.3	-0.8	0.7	1.0	1.9
11月	1.3	1.2	1.6	1.6	3.6	0.7	0.9	1.1	2.3	1.4	0.9	1.2	-0.2	1.6	1.8	1.6	-0.6	1.1	2.1	2.0
12月	0.6	0.4	0.5	0.9	3.6	0.5	0.4	0.6	1.7	0.7	0.2	0.3	-0.8	0.5	0.5	0.9	-1.8	0.2	0.6	1.3

# 本系列と共通事業所の賃金額(きまって支給する給与)の規模別伸び率の比較

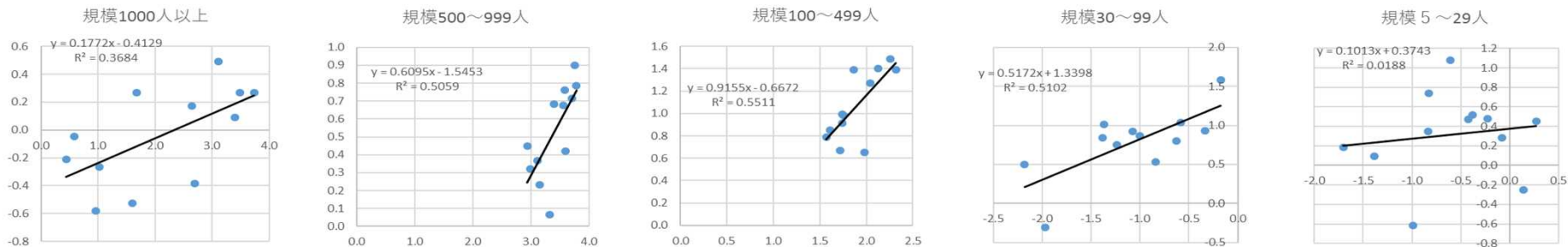


# [ 16 ] 本系列と共通事業所の各月の賃金の伸び率の比較（きまって支給する給与）

産業別に本系列と共通事業所の平成30年1月から12月の賃金の伸び率の散布図を作成。

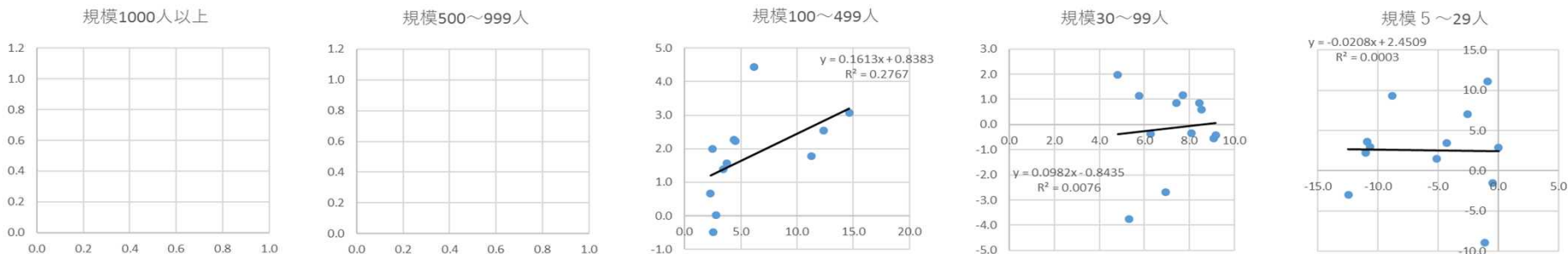
## 調査産業計

縦軸は共通事業所、横軸は本系列



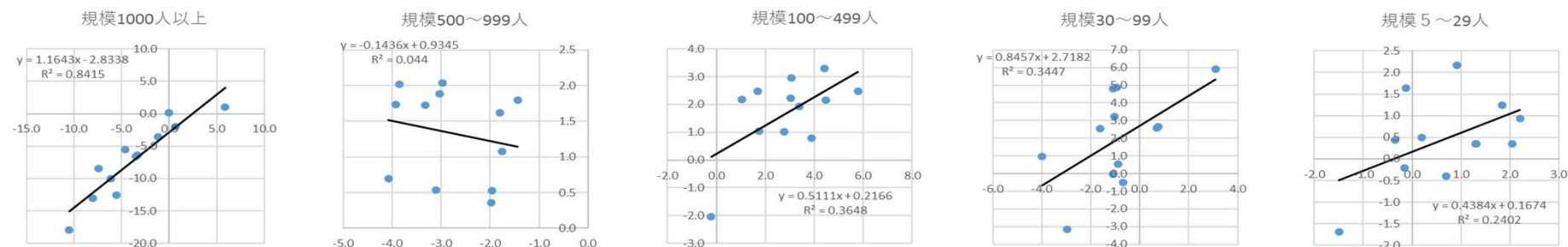
## 鉱業, 採石業, 砂利採取業

縦軸は共通事業所、横軸は本系列



## 建設業

縦軸は共通事業所、横軸は本系列

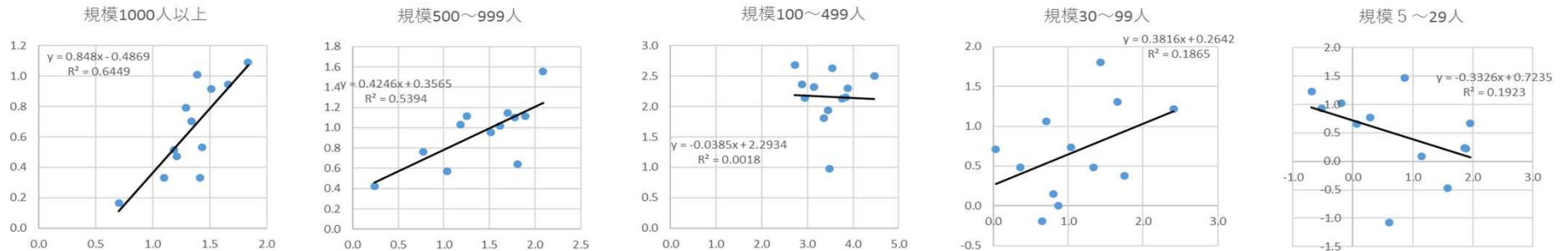


# 本系列と共通事業所の各月の賃金の伸び率の比較（きまって支給する給与）

産業別に本系列と共通事業所の平成30年各月の賃金の伸び率の散布図を作成。

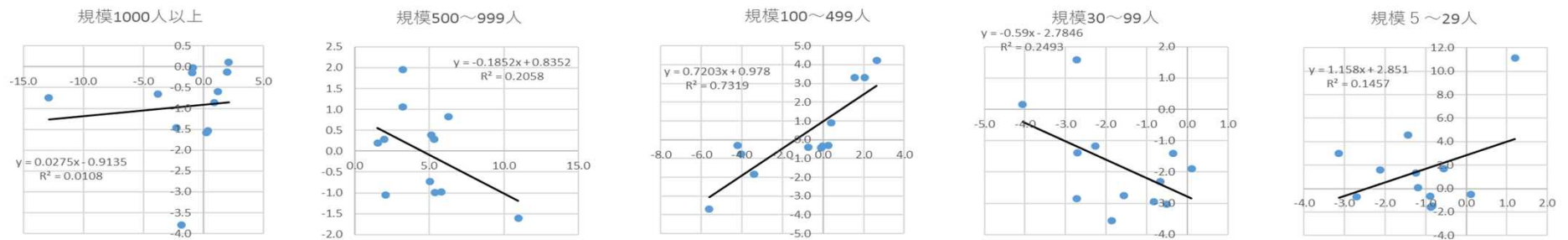
## 製造業

縦軸は共通事業所、横軸は本系列



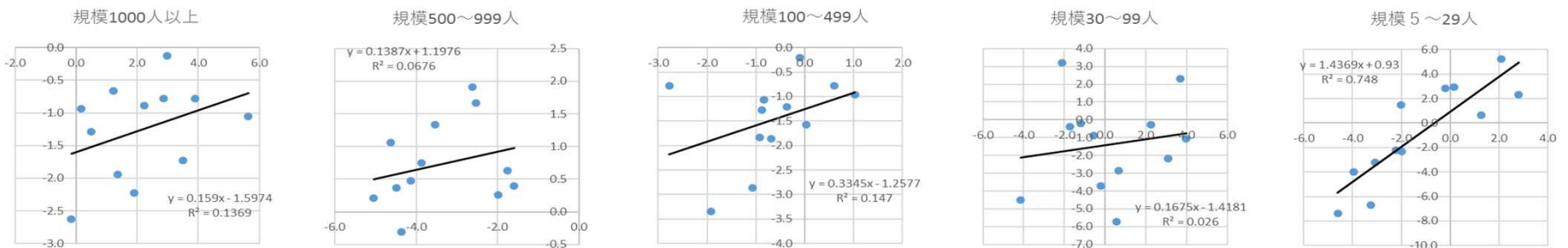
## 電気・ガス・熱供給・水道業

縦軸は共通事業所、横軸は本系列



## 情報通信業

縦軸は共通事業所、横軸は本系列



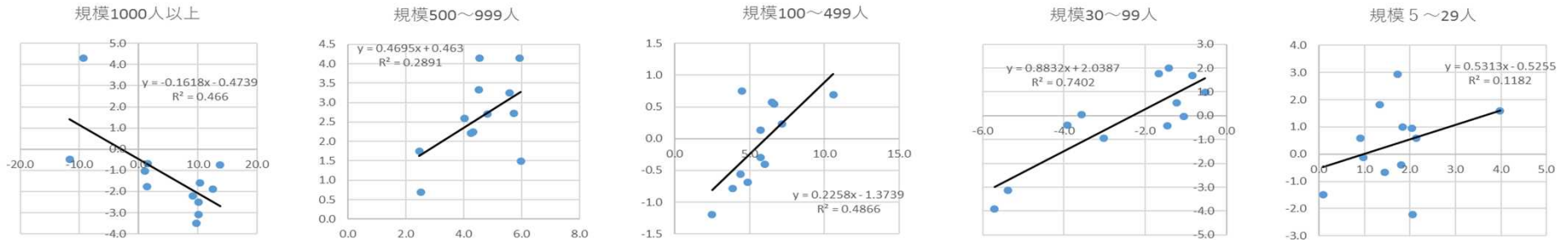


# 本系列と共通事業所の各月の賃金の伸び率の比較（きまって支給する給与）

産業別に本系列と共通事業所の平成30年各月の賃金の伸び率の散布図を作成。

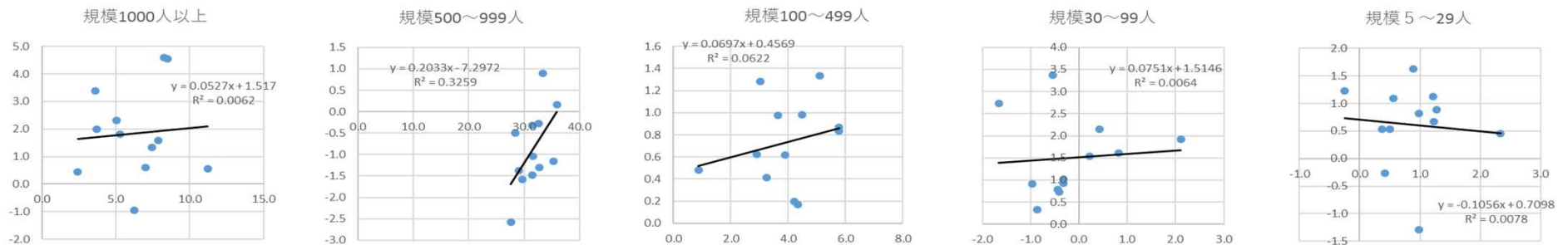
## 運輸業，郵便業

縦軸は共通事業所、横軸は本系列



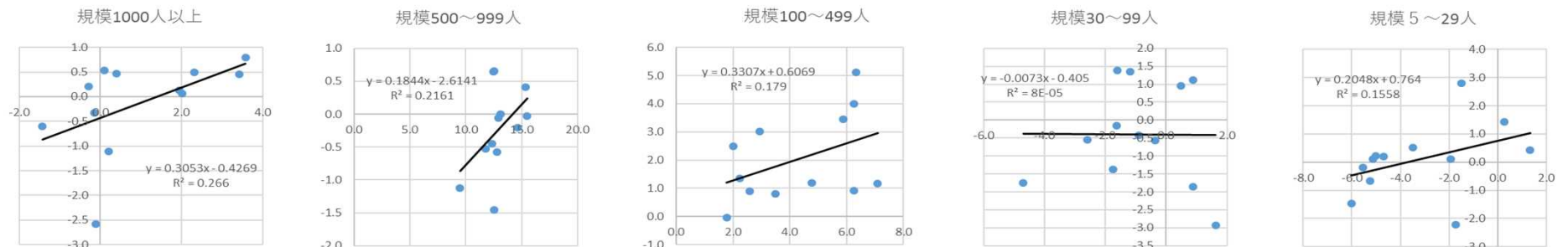
## 卸売業，小売業

縦軸は共通事業所、横軸は本系列



## 金融業，保険業

縦軸は共通事業所、横軸は本系列

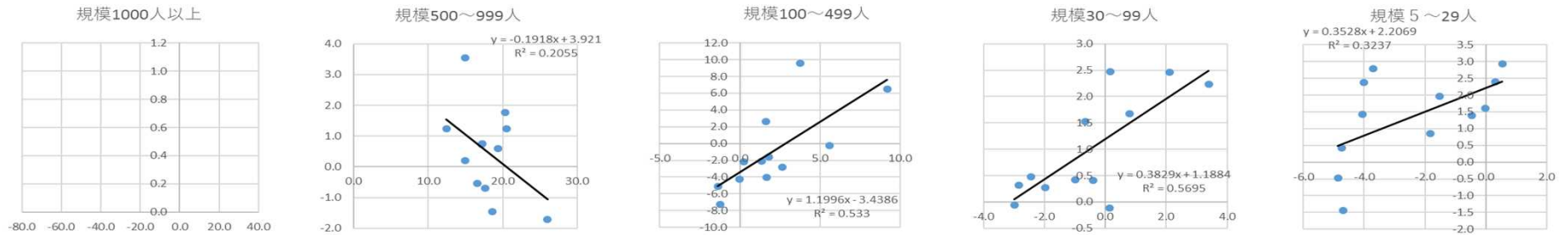


# 本系列と共通事業所の各月の賃金の伸び率の比較（きまって支給する給与）

産業別に本系列と共通事業所の平成30年各月の賃金の伸び率の散布図を作成。

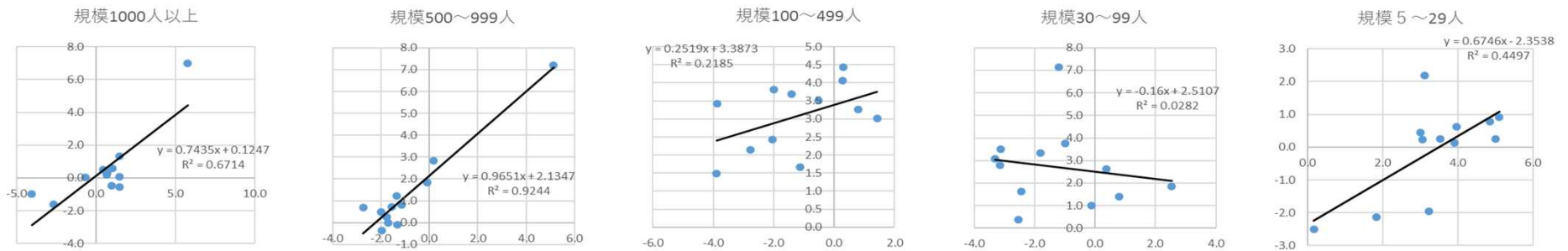
## 不動産業，物品賃貸業

縦軸は共通事業所、横軸は本系列



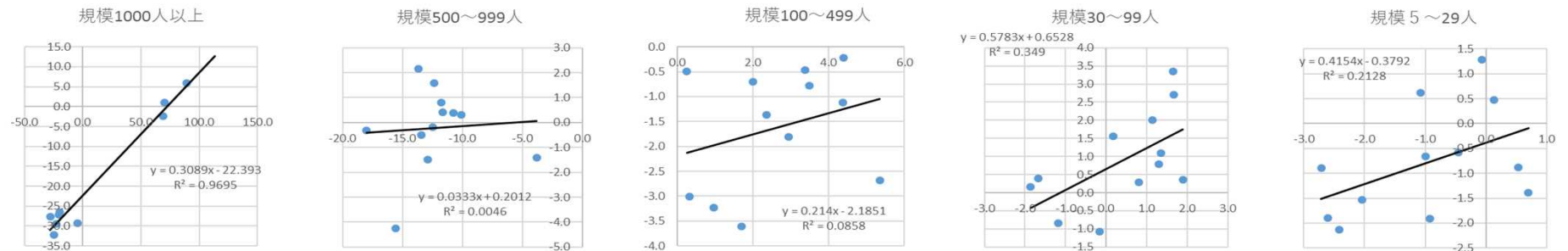
## 学術研究，専門・技術サービス業

縦軸は共通事業所、横軸は本系列



## 宿泊業，飲食サービス業

縦軸は共通事業所、横軸は本系列



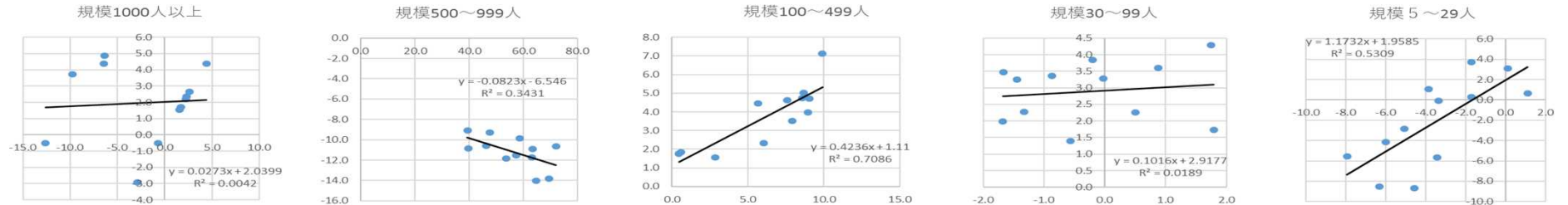


# 本系列と共通事業所の各月の賃金の伸び率の比較（きまって支給する給与）

産業別に本系列と共通事業所の平成30年各月の賃金の伸び率の散布図を作成。

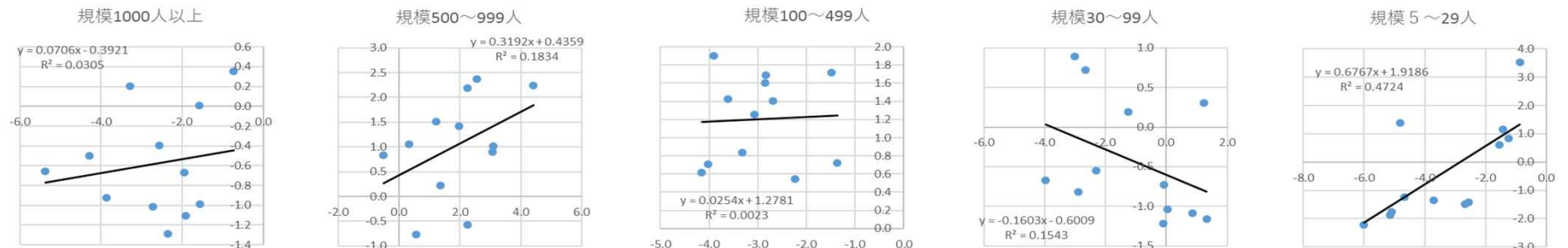
## 生活関連サービス業，娯楽業

縦軸は共通事業所、横軸は本系列



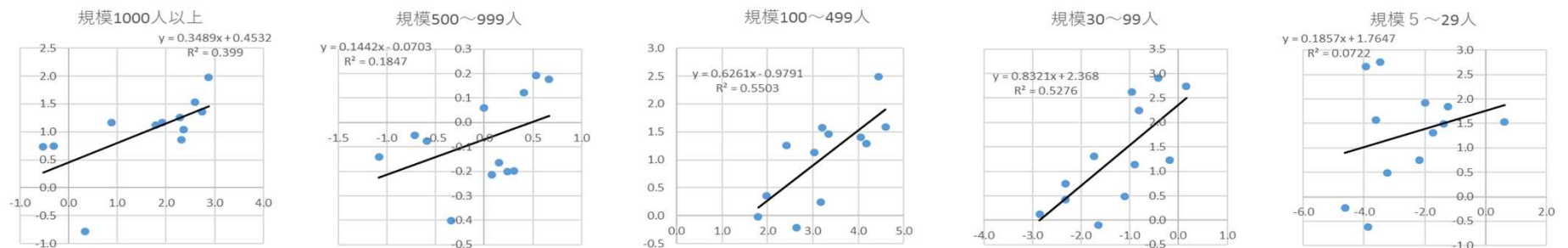
## 教育，学習支援業

縦軸は共通事業所、横軸は本系列



## 医療，福祉

縦軸は共通事業所、横軸は本系列

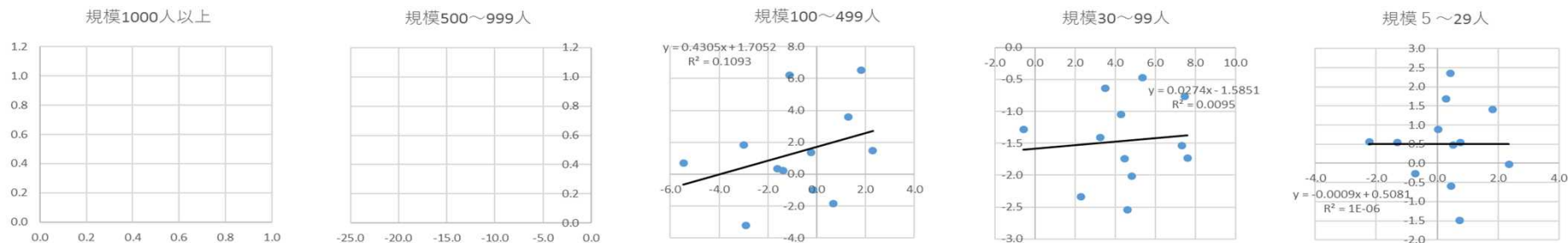


# 本系列と共通事業所の各月の賃金の伸び率の比較（きまって支給する給与）

産業別に本系列と共通事業所の平成30年各月の賃金の伸び率の散布図を作成。

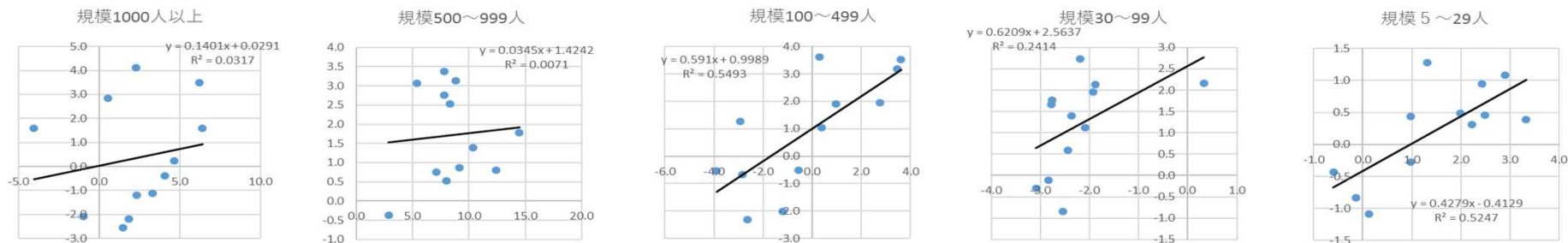
## 複合サービス事業

縦軸は共通事業所、横軸は本系列



## サービス業（他に分類されないもの）

縦軸は共通事業所、横軸は本系列



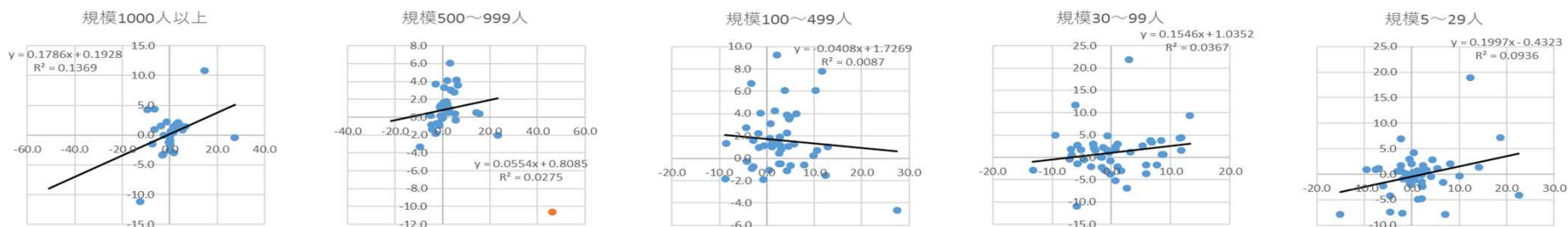
# [ 17 ] 本系列と共通事業所の賃金の伸び率の比較（きまって支給する給与） 単位集計産業ごとの伸び率の分布

本系列と共通事業所について単位集計産業の平均値の伸びの散布図を作成。（平成30年1～3月）

規模500～999人では生活関連サービス業、娯楽業（朱点）を回帰計算から除外している。

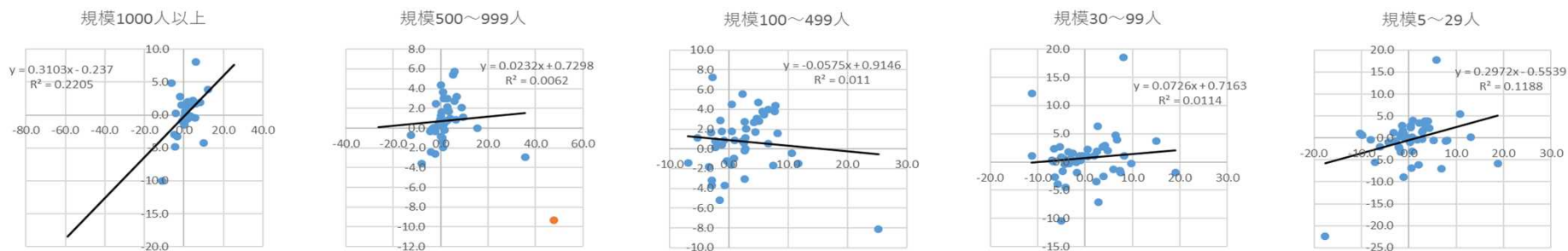
平成30年1月

縦軸は共通事業所、横軸は本系列



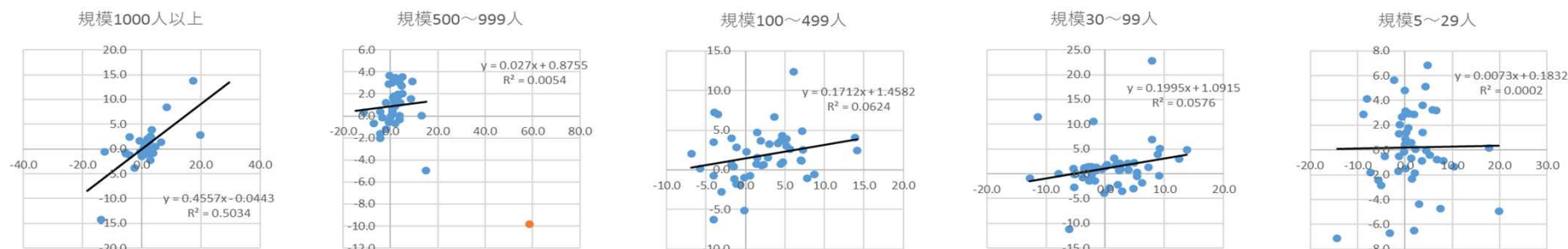
平成30年2月

縦軸は共通事業所、横軸は本系列



平成30年3月

縦軸は共通事業所、横軸は本系列



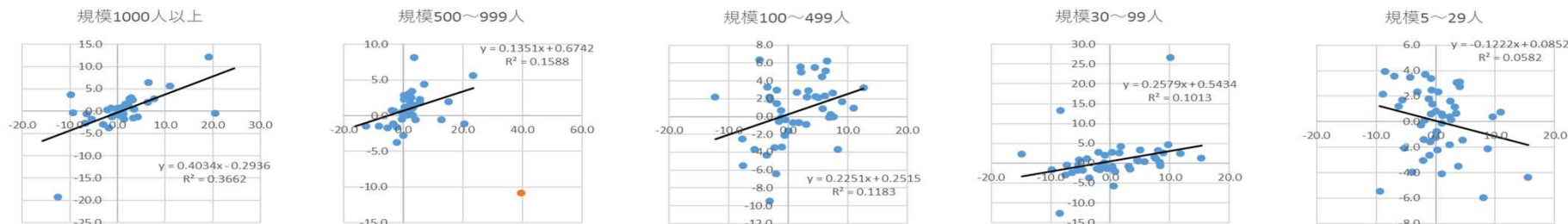
# 本系列と共通事業所の賃金の伸び率の比較（きまって支給する給与） 単位集計産業ごとの伸び率の分布

本系列と共通事業所について単位集計産業の平均値の伸びの散布図を作成。（平成30年4～6月）

規模500～999人では生活関連サービス業、娯楽業（朱点）を回帰計算から除外している。

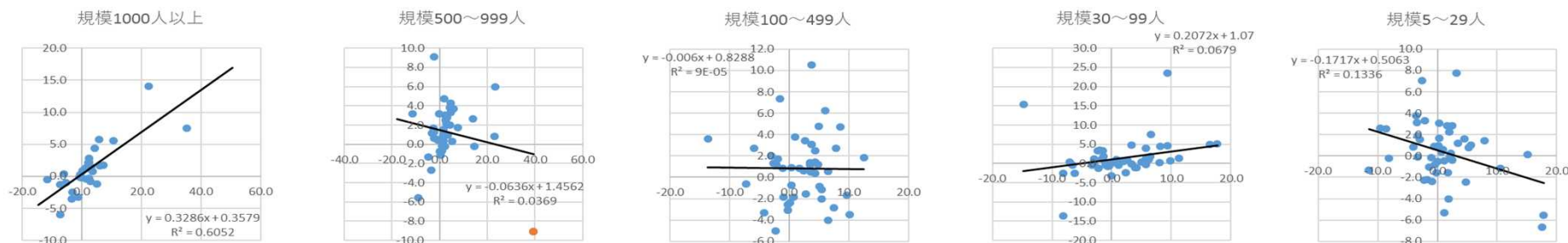
平成30年4月

縦軸は共通事業所、横軸は本系列



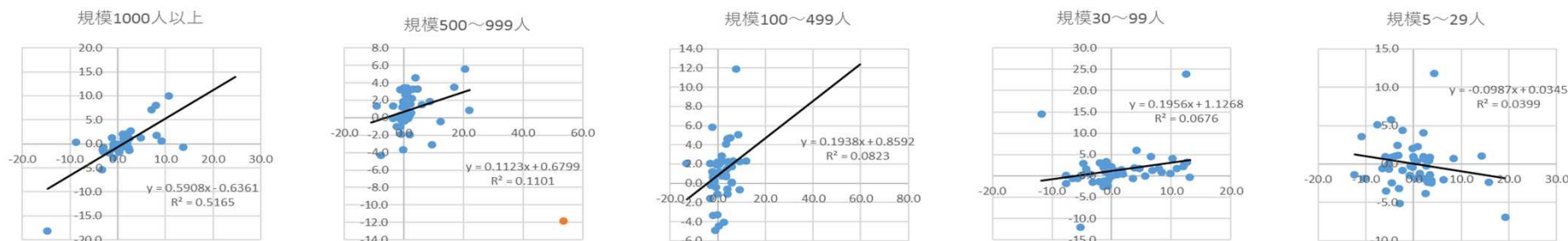
平成30年5月

縦軸は共通事業所、横軸は本系列



平成30年6月

縦軸は共通事業所、横軸は本系列



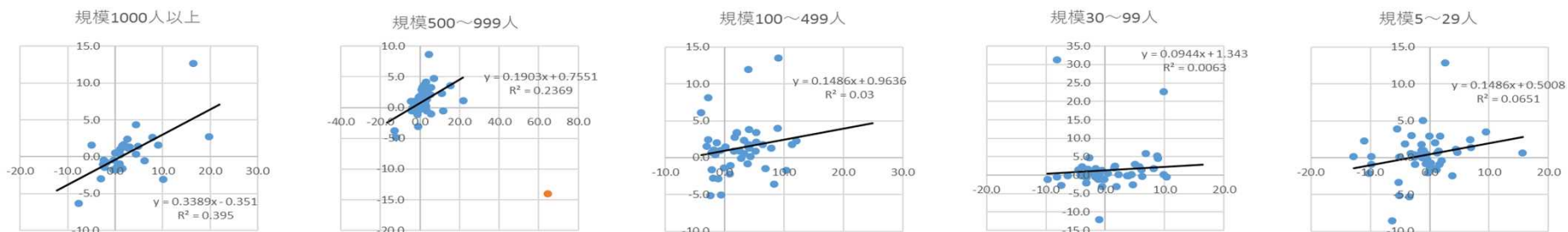
# 本系列と共通事業所の賃金の伸び率の比較（きまって支給する給与） 単位集計産業ごとの伸び率の分布

本系列と共通事業所について単位集計産業の平均値の伸びの散布図を作成。（平成30年7～9月）

規模500～999人では生活関連サービス業、娯楽業(朱点)を回帰計算から除外している。

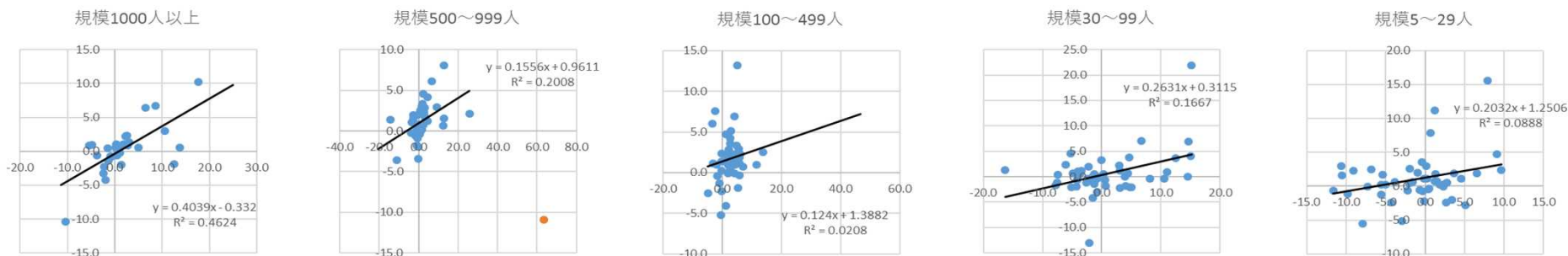
平成30年7月

縦軸は共通事業所、横軸は本系列



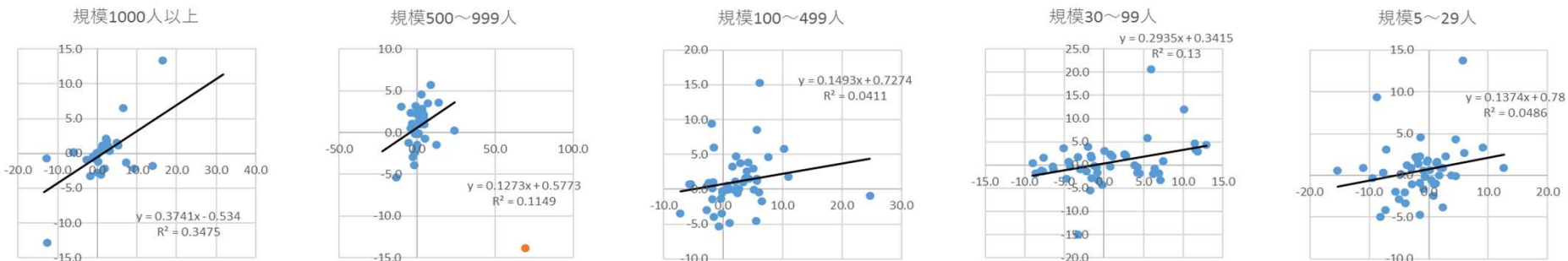
平成30年8月

縦軸は共通事業所、横軸は本系列



平成30年9月

縦軸は共通事業所、横軸は本系列





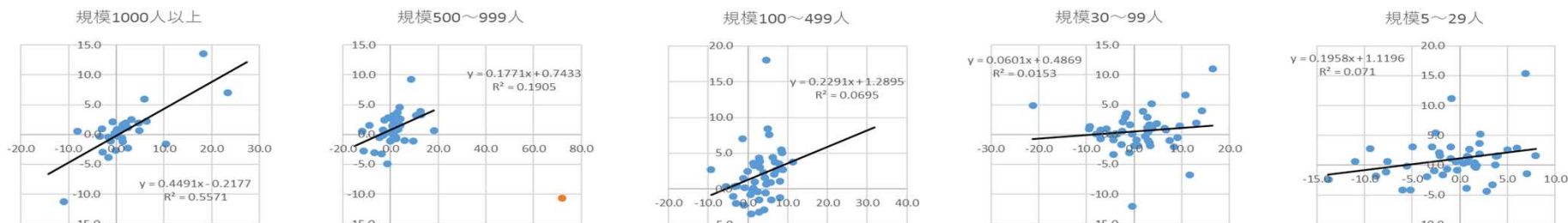
# 本系列と共通事業所の賃金の伸び率の比較（きまって支給する給与） 単位集計産業ごとの伸び率の分布

本系列と共通事業所について単位集計産業の平均値の伸びの散布図を作成。（平成30年10～12月）

規模500～999人では生活関連サービス業、娯楽業(朱点)を回帰計算から除外している。

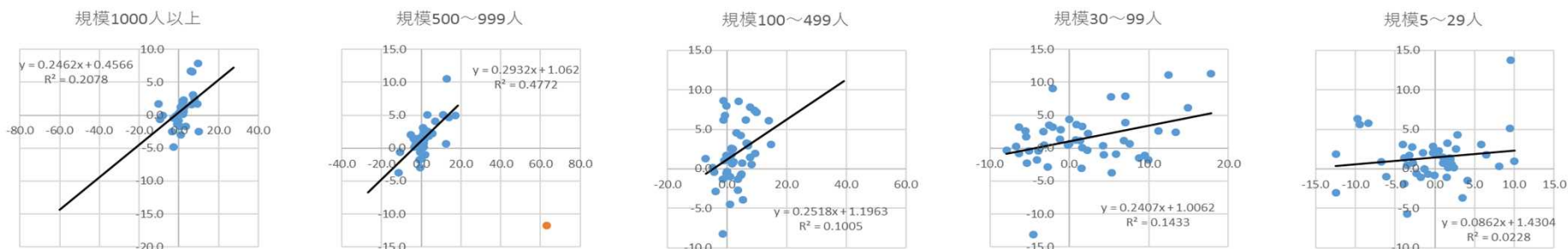
平成30年10月

縦軸は共通事業所、横軸は本系列



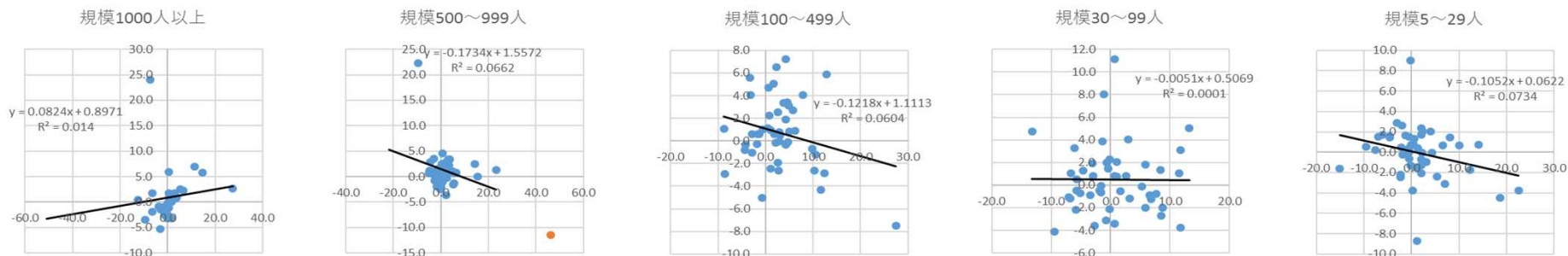
平成30年11月

縦軸は共通事業所、横軸は本系列



平成30年12月

縦軸は共通事業所、横軸は本系列



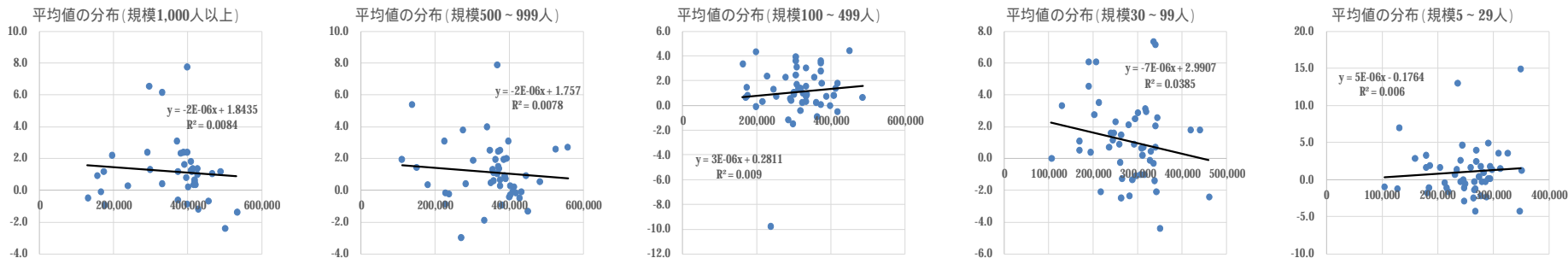


# [ 18 ] 共通事業所における賃金額と伸び率のサンプル特性の比較 (きまって支給する給与)

それぞれのサンプルについて、単位集計区分ごとに共通事業所の平均値と標準偏差等の散布図を作成。(平成30年1月)

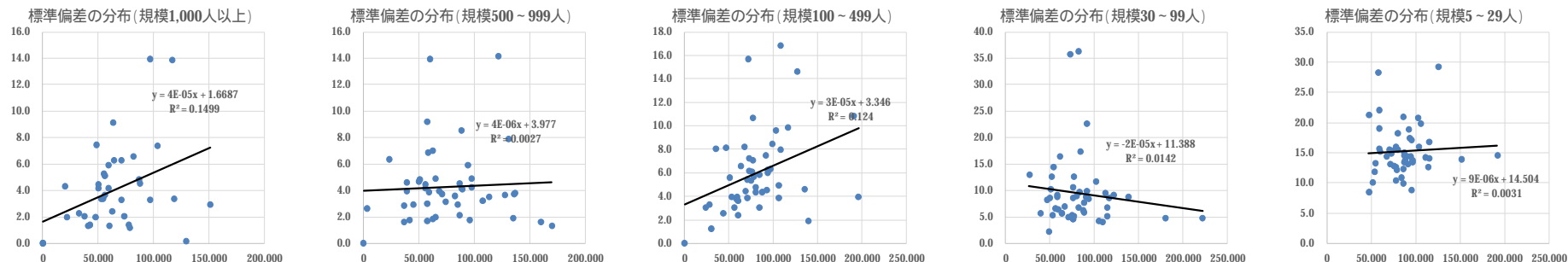
## 平均値の散布図

縦軸は伸び率(対前年同月)、横軸は賃金額



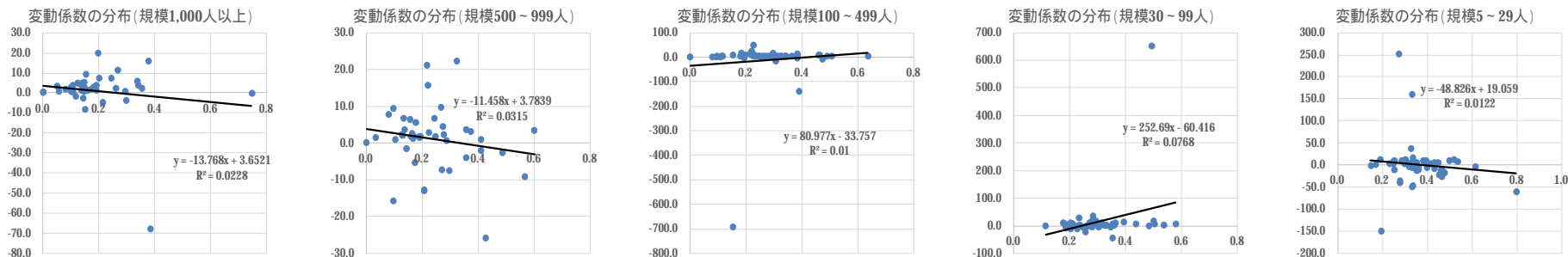
## 標準偏差の散布図

縦軸は伸び率(対前年同月)、横軸は賃金額



## 変動係数の散布図

縦軸は伸び率(対前年同月)、横軸は賃金額

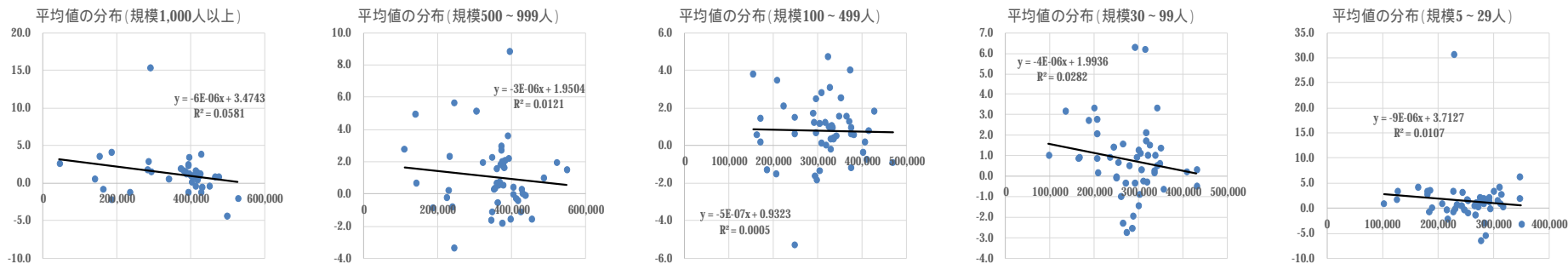


# 共通事業所における賃金額と伸び率のサンプル特性の比較（きまって支給する給与）

それぞれのサンプルについて、単位集計区分ごとに共通事業所の平均値と標準偏差等の散布図を作成。（平成30年2月）

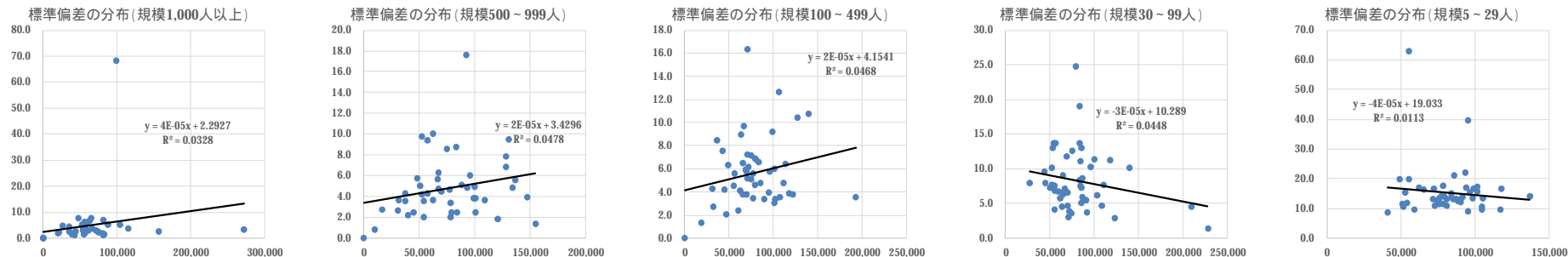
## 平均値の散布図

縦軸は伸び率(対前年同月)、横軸は賃金額



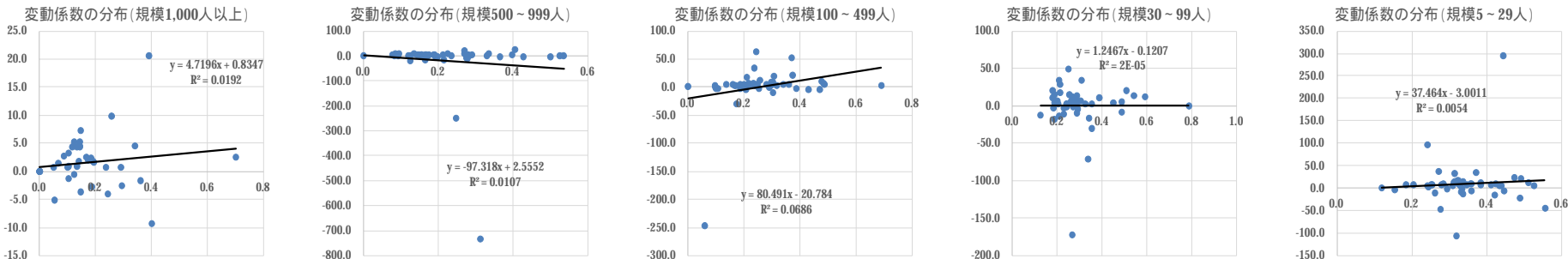
## 標準偏差の散布図

縦軸は伸び率(対前年同月)、横軸は賃金額



## 変動係数の散布図

縦軸は伸び率(対前年同月)、横軸は賃金額

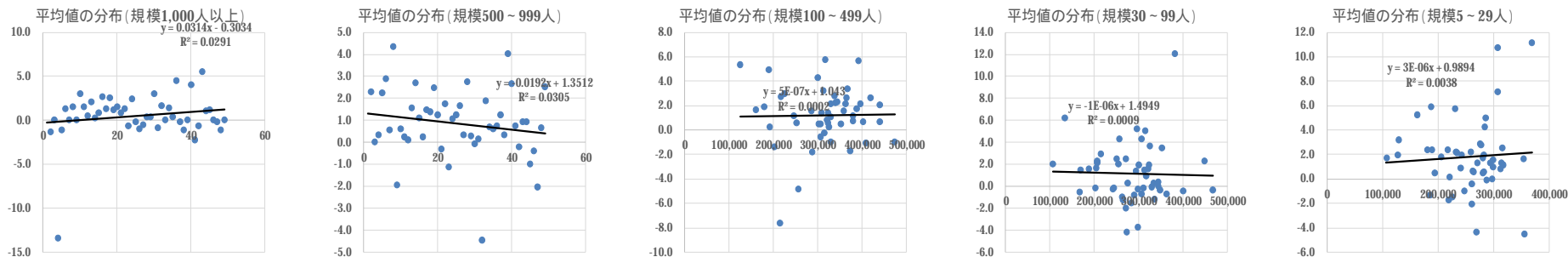


# 共通事業所における賃金額と伸び率のサンプル特性の比較（きまって支給する給与）

それぞれのサンプルについて、単位集計区分ごとに共通事業所の平均値と標準偏差等の散布図を作成。（平成30年3月）

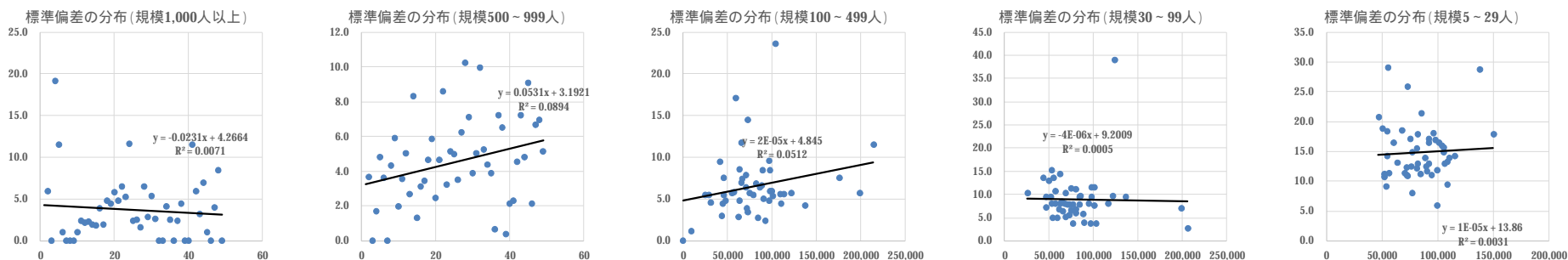
## 平均値の散布図

縦軸は伸び率(対前年同月)、横軸は賃金額



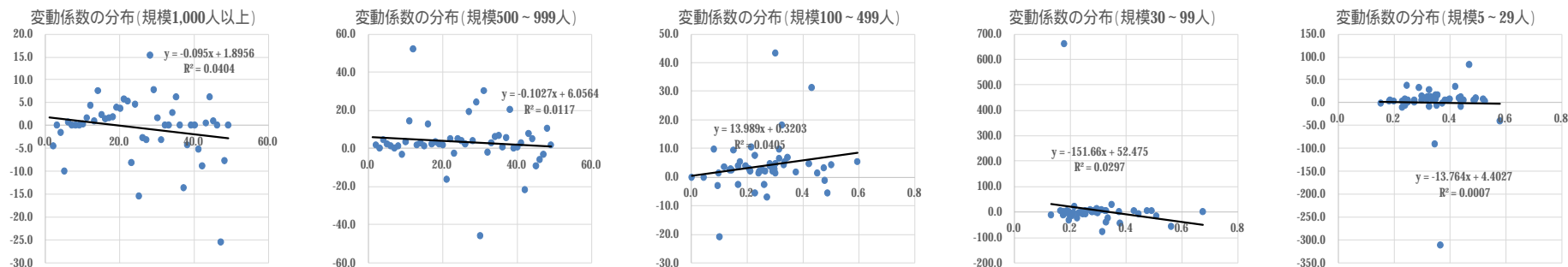
## 標準偏差の散布図

縦軸は伸び率(対前年同月)、横軸は賃金額



## 変動係数の散布図

縦軸は伸び率(対前年同月)、横軸は賃金額

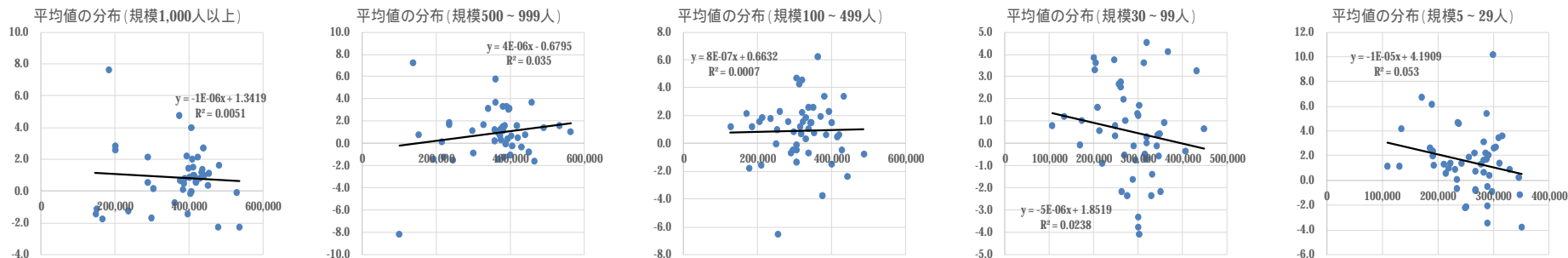


# 共通事業所における賃金額と伸び率のサンプル特性の比較（きまって支給する給与）

それぞれのサンプルについて、単位集計区分ごとに共通事業所の平均値と標準偏差等の散布図を作成。（平成30年4月）

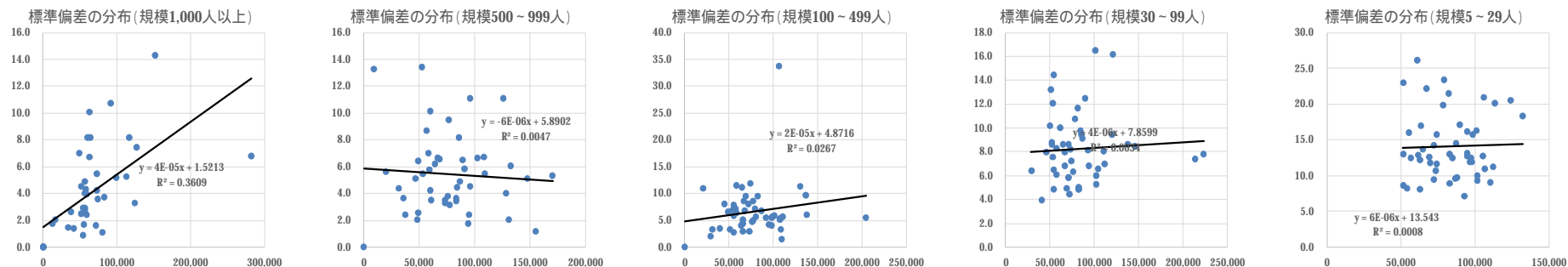
## 平均値の散布図

縦軸は伸び率(対前年同月)、横軸は賃金額



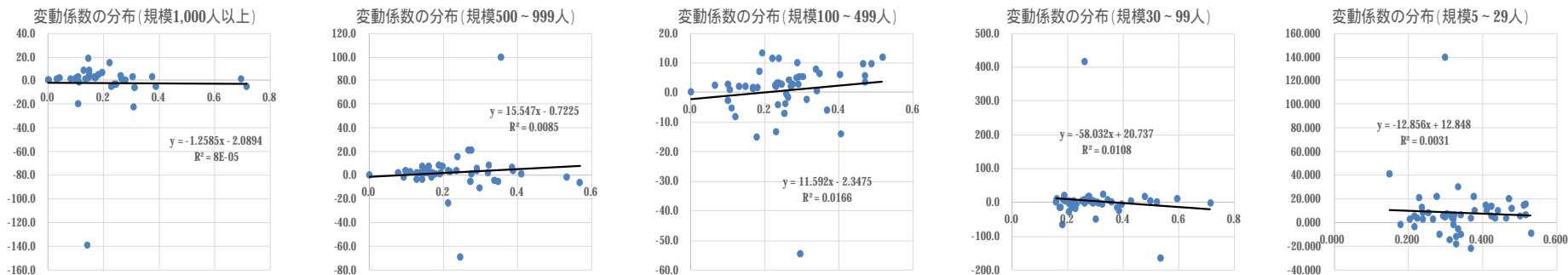
## 標準偏差の散布図

縦軸は伸び率(対前年同月)、横軸は賃金額



## 変動係数の散布図

縦軸は伸び率(対前年同月)、横軸は賃金額

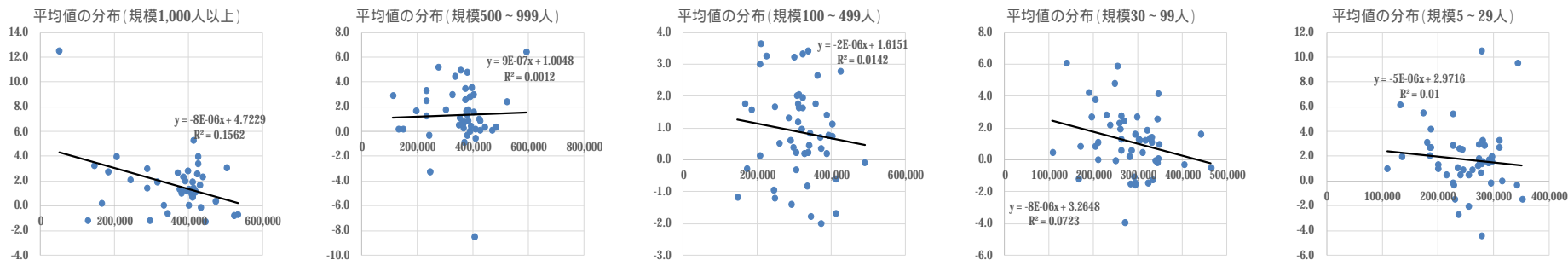


# 共通事業所における賃金額と伸び率のサンプル特性の比較（きまって支給する給与）

それぞれのサンプルについて、単位集計区分ごとに共通事業所の平均値と標準偏差等の散布図を作成。（平成30年5月）

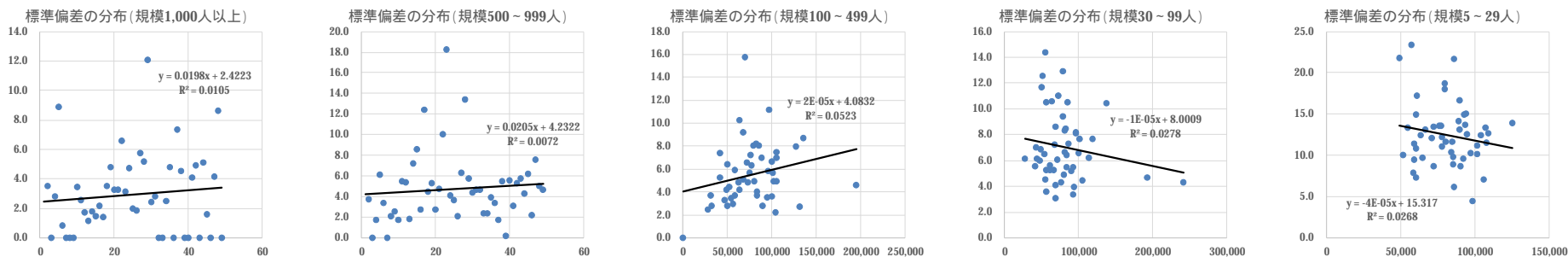
## 平均値の散布図

縦軸は伸び率(対前年同月)、横軸は賃金額



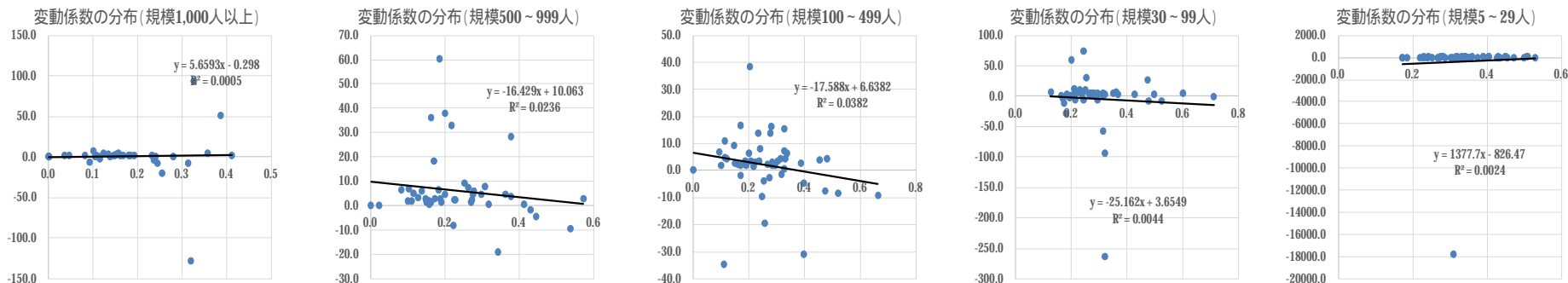
## 標準偏差の散布図

縦軸は伸び率(対前年同月)、横軸は賃金額



## 変動係数の散布図

縦軸は伸び率(対前年同月)、横軸は賃金額

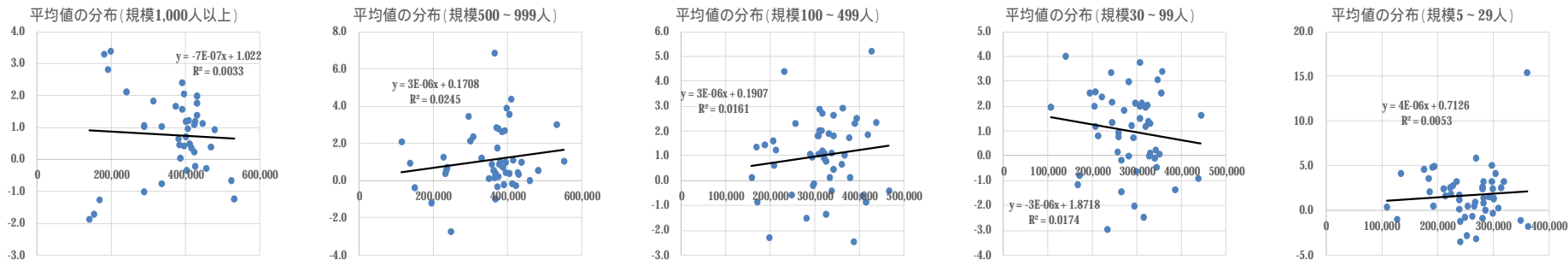


# 共通事業所における賃金額と伸び率のサンプル特性の比較（きまって支給する給与）

それぞれのサンプルについて、単位集計区分ごとに共通事業所の平均値と標準偏差等の散布図を作成。（平成30年6月）

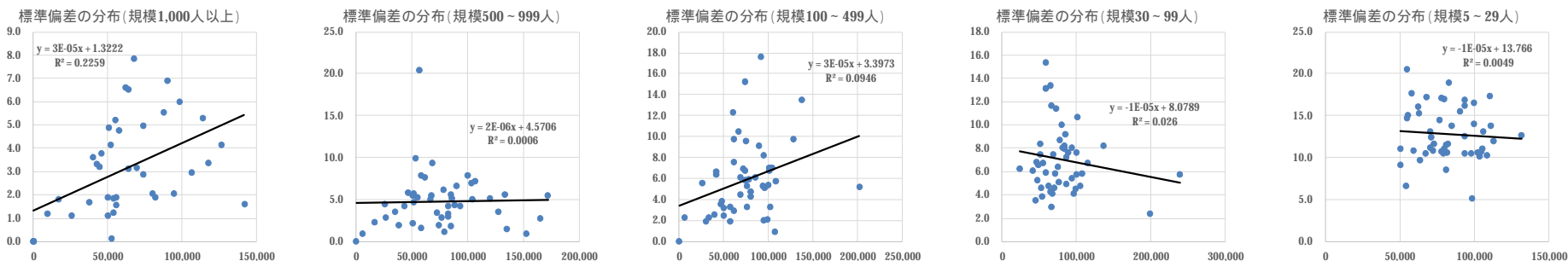
## 平均値の散布図

縦軸は伸び率(対前年同月)、横軸は賃金額



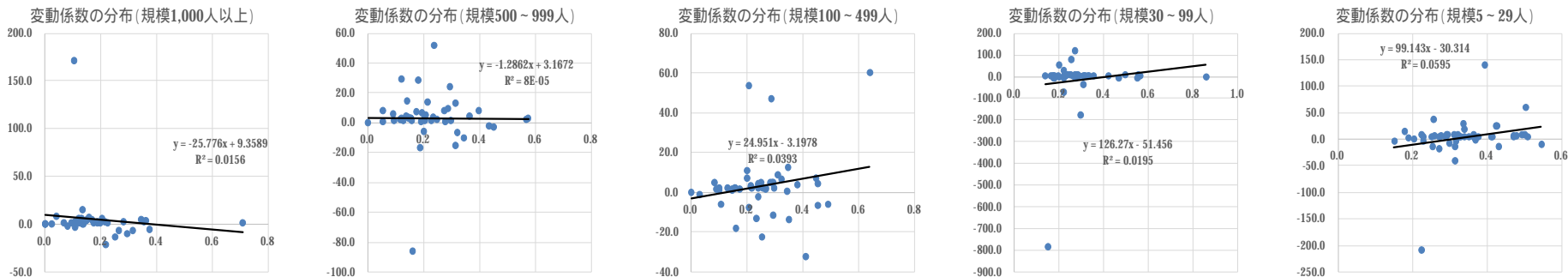
## 標準偏差の散布図

縦軸は伸び率(対前年同月)、横軸は賃金額



## 変動係数の散布図

縦軸は伸び率(対前年同月)、横軸は賃金額



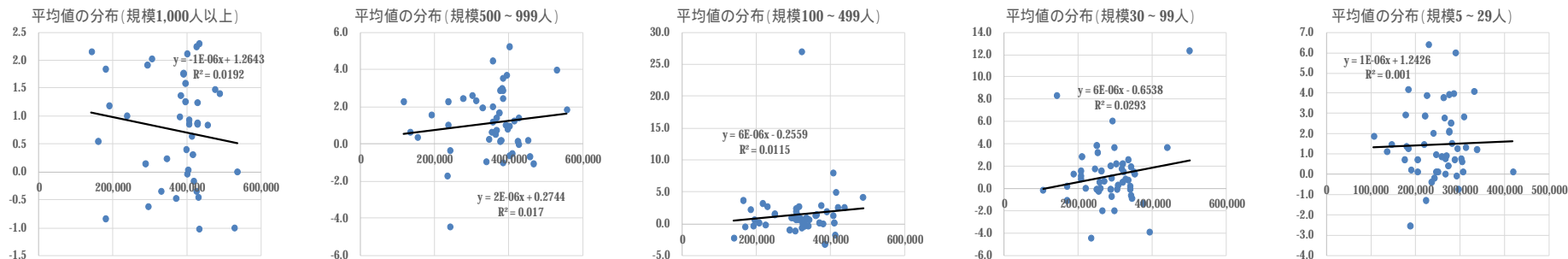


# 共通事業所における賃金額と伸び率のサンプル特性の比較（きまって支給する給与）

それぞれのサンプルについて、単位集計区分ごとに共通事業所の平均値と標準偏差等の散布図を作成。（平成30年7月）

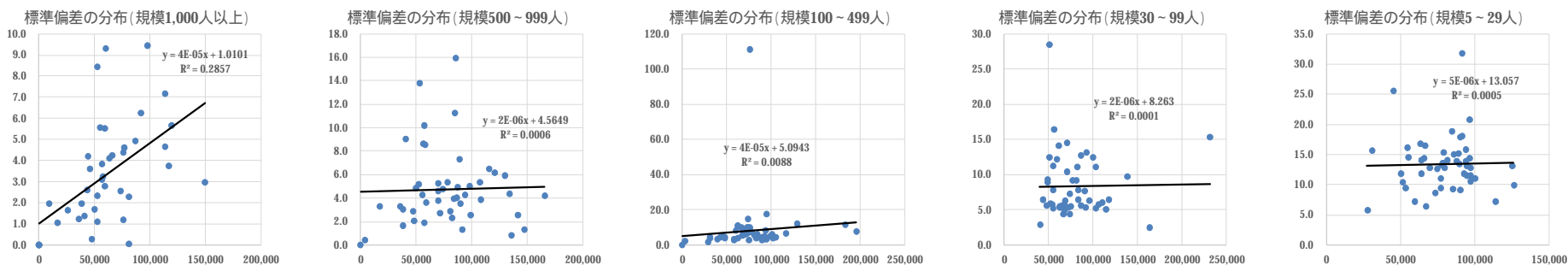
## 平均値の散布図

縦軸は伸び率(対前年同月)、横軸は賃金額



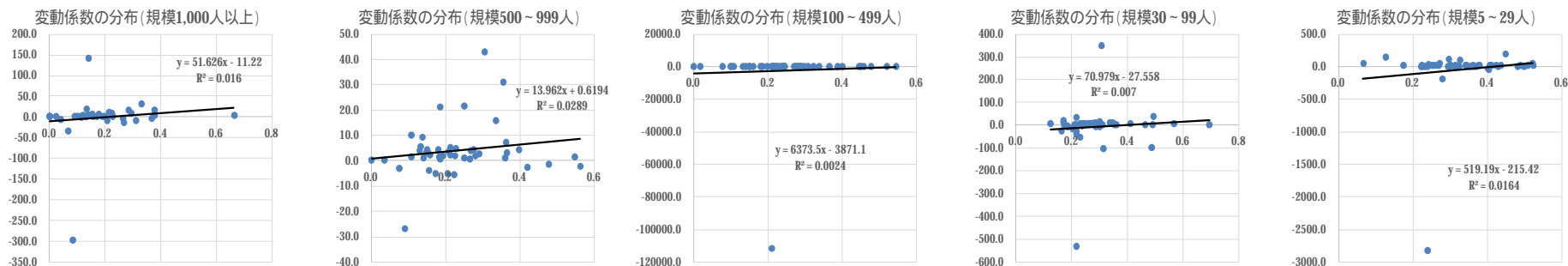
## 標準偏差の散布図

縦軸は伸び率(対前年同月)、横軸は賃金額



## 変動係数の散布図

縦軸は伸び率(対前年同月)、横軸は賃金額

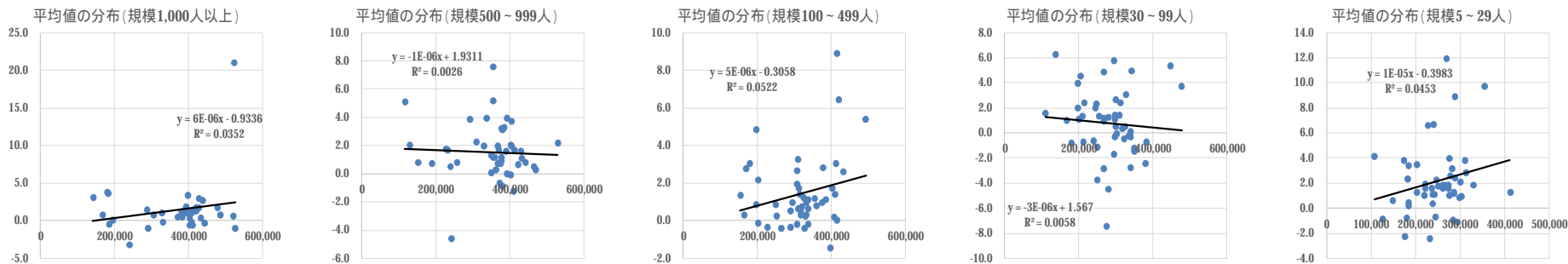


# 共通事業所における賃金額と伸び率のサンプル特性の比較（きまって支給する給与）

それぞれのサンプルについて、単位集計区分ごとに共通事業所の平均値と標準偏差等の散布図を作成。（平成30年8月）

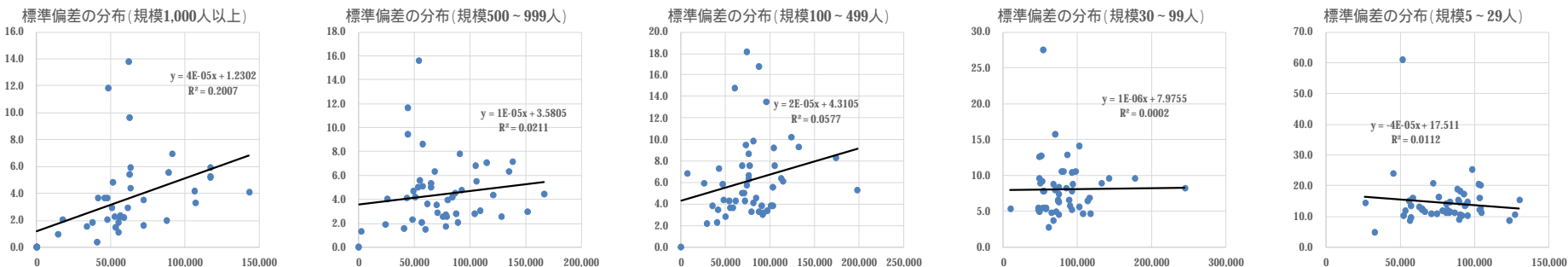
## 平均値の散布図

縦軸は伸び率(対前年同月)、横軸は賃金額



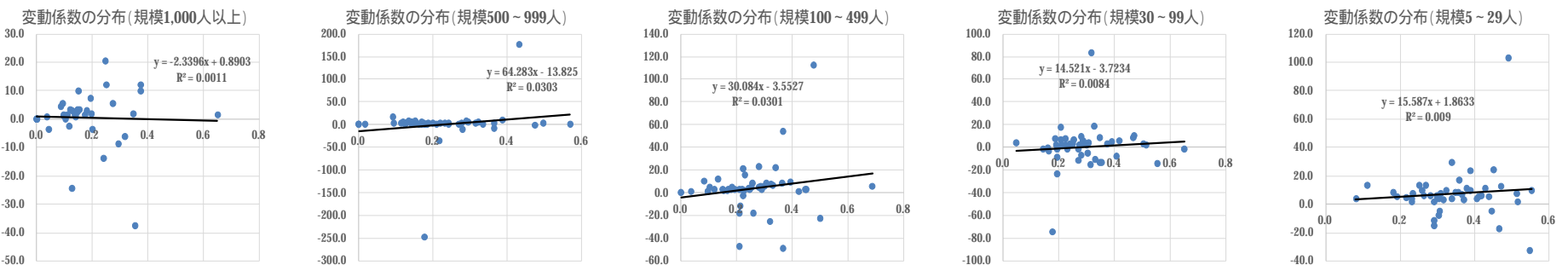
## 標準偏差の散布図

縦軸は伸び率(対前年同月)、横軸は賃金額



## 変動係数の散布図

縦軸は伸び率(対前年同月)、横軸は賃金額

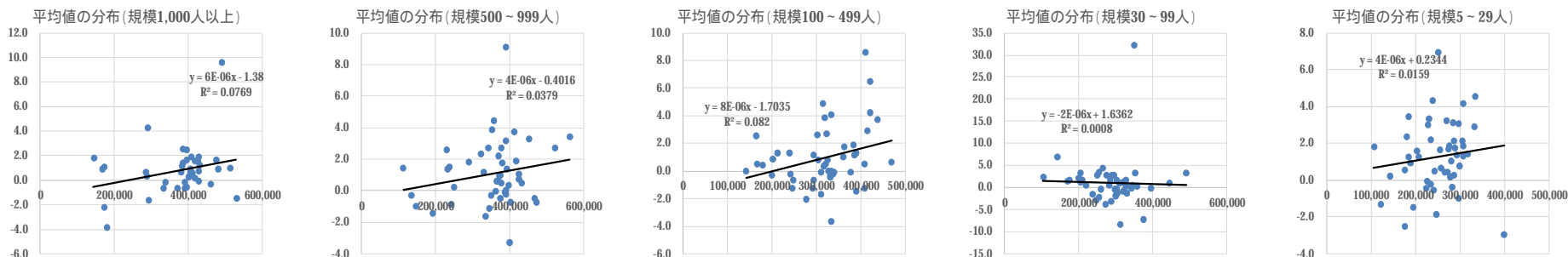


# 共通事業所における賃金額と伸び率のサンプル特性の比較（きまって支給する給与）

それぞれのサンプルについて、単位集計区分ごとに共通事業所の平均値と標準偏差等の散布図を作成。（平成30年9月）

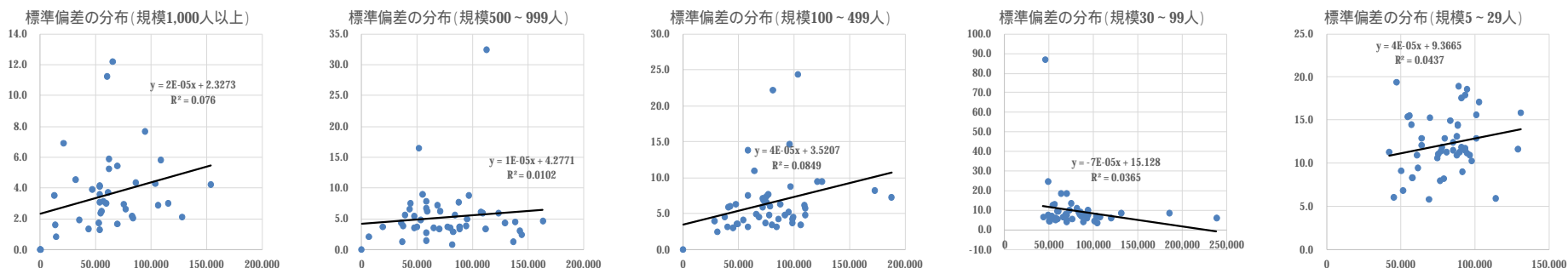
## 平均値の散布図

縦軸は伸び率(対前年同月)、横軸は賃金額



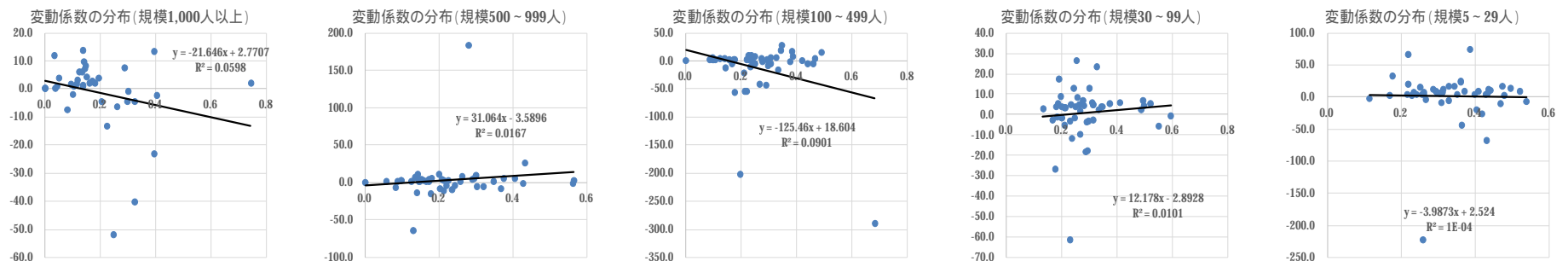
## 標準偏差の散布図

縦軸は伸び率(対前年同月)、横軸は賃金額



## 変動係数の散布図

縦軸は伸び率(対前年同月)、横軸は賃金額

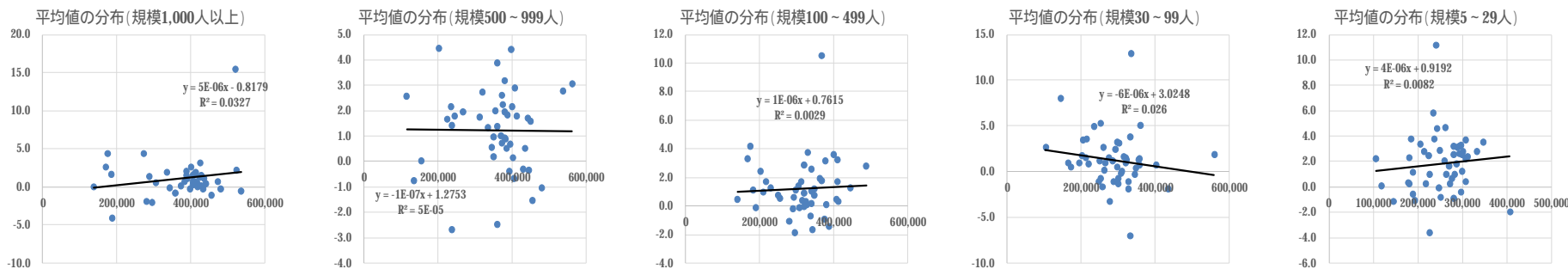


# 共通事業所における賃金額と伸び率のサンプル特性の比較（きまって支給する給与）

それぞれのサンプルについて、単位集計区分ごとに共通事業所の平均値と標準偏差等の散布図を作成。（平成30年10月）

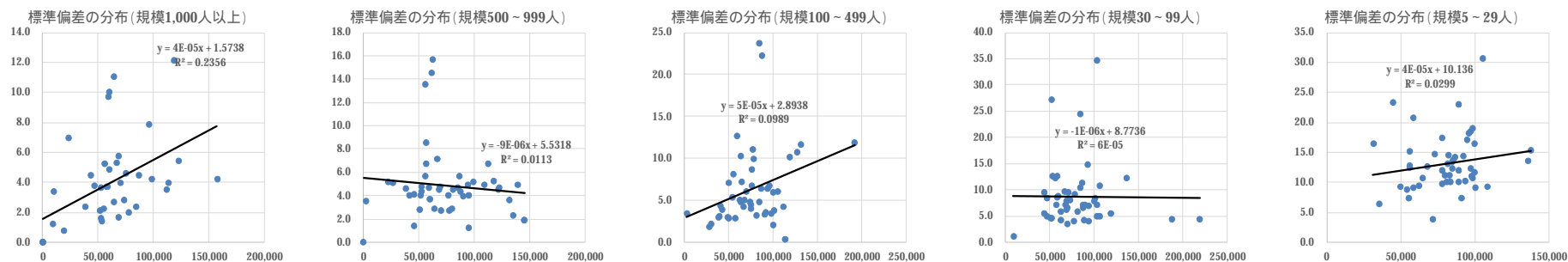
## 平均値の散布図

縦軸は伸び率(対前年同月)、横軸は賃金額



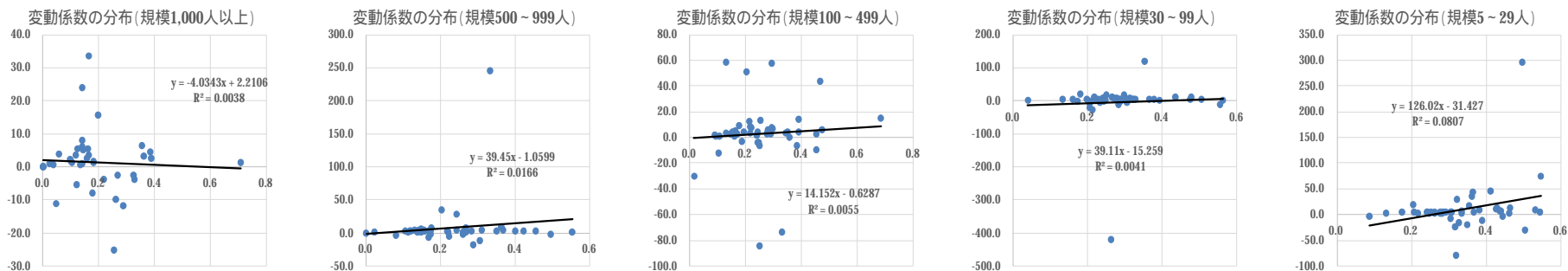
## 標準偏差の散布図

縦軸は伸び率(対前年同月)、横軸は賃金額



## 変動係数の散布図

縦軸は伸び率(対前年同月)、横軸は賃金額

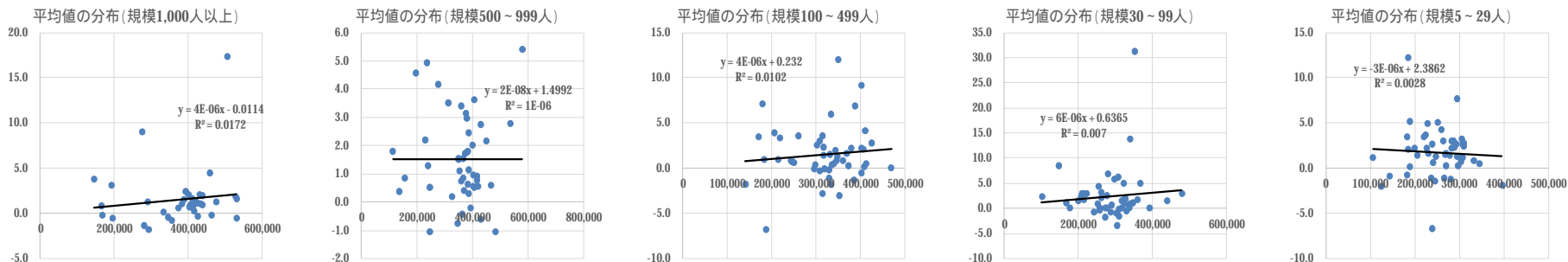


# 共通事業所における賃金額と伸び率のサンプル特性の比較（きまって支給する給与）

それぞれのサンプルについて、単位集計区分ごとに共通事業所の平均値と標準偏差等の散布図を作成。（平成30年11月）

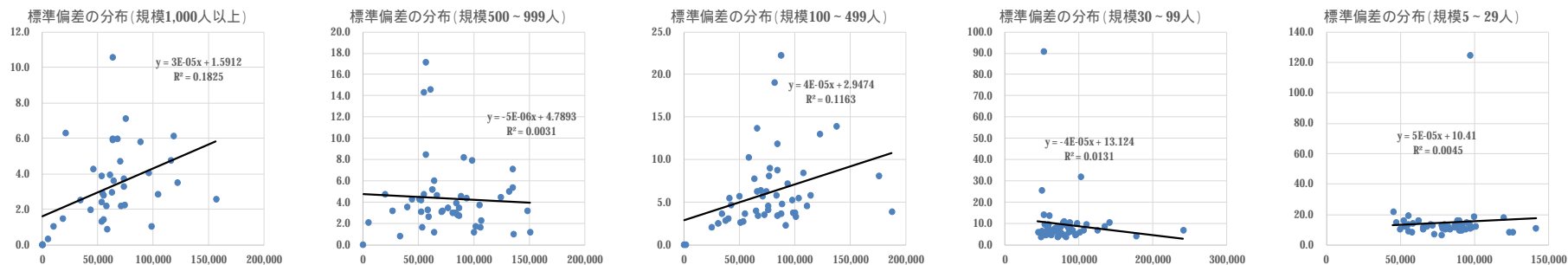
## 平均値の散布図

縦軸は伸び率(対前年同月)、横軸は賃金額



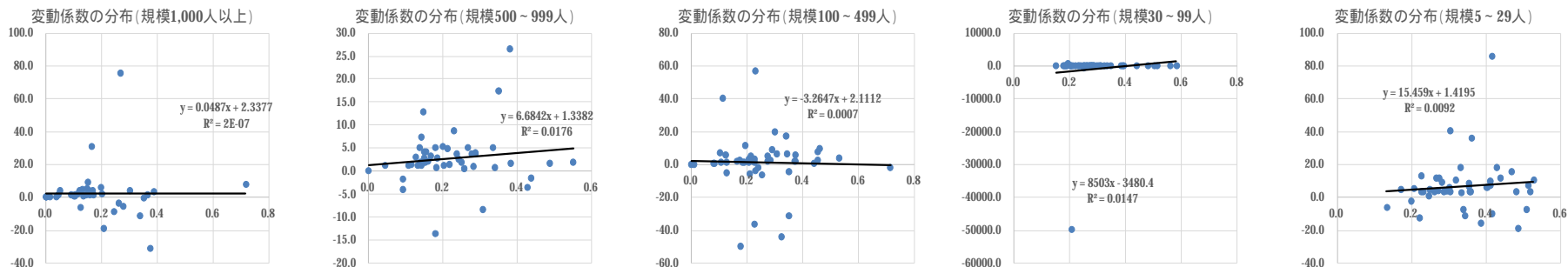
## 標準偏差の散布図

縦軸は伸び率(対前年同月)、横軸は賃金額



## 変動係数の散布図

縦軸は伸び率(対前年同月)、横軸は賃金額

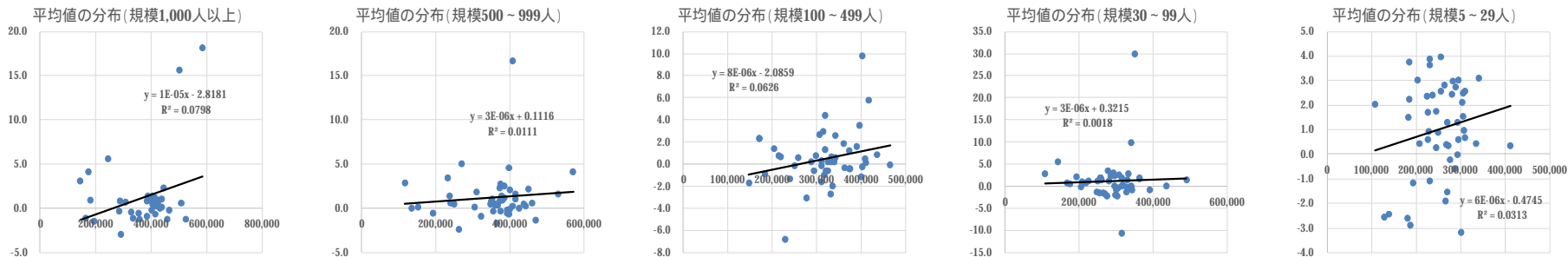


# 共通事業所における賃金額と伸び率のサンプル特性の比較（きまって支給する給与）

それぞれのサンプルについて、単位集計区分ごとに共通事業所の平均値と標準偏差等の散布図を作成。（平成30年12月）

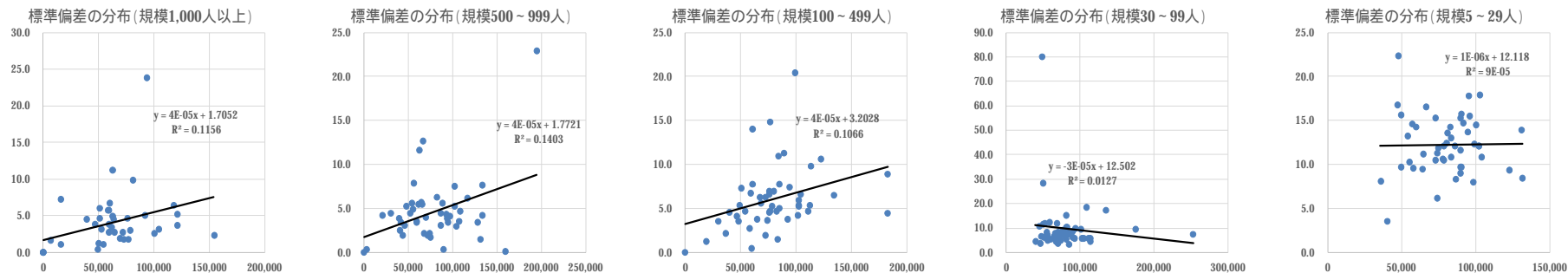
## 平均値の散布図

縦軸は伸び率(対前年同月)、横軸は賃金額



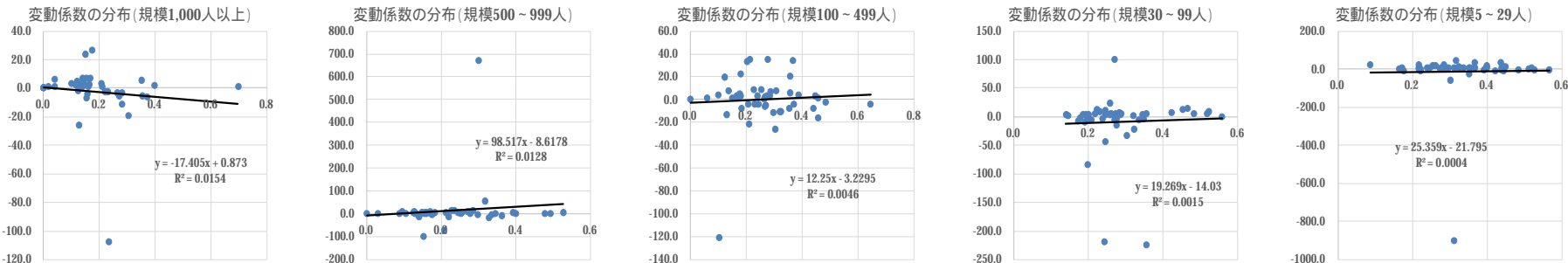
## 標準偏差の散布図

縦軸は伸び率(対前年同月)、横軸は賃金額



## 変動係数の散布図

縦軸は伸び率(対前年同月)、横軸は賃金額





## [ 19 ] 「本系列」「共通事業所の集計値」のパートタイム労働者比率

平成30年1月～12月までの「本系列」と「共通事業所の集計値」のパートタイム労働者比率をみると、全ての月において、「共通事業所の集計値」の方がパートタイム労働者比率が低い。

(%)

		パートタイム労働者比率	
		本系列	共通事業所の集計値
平成30年	1月	30.9	29.7
	2月	30.9	30.0
	3月	30.8	29.8
	4月	30.4	29.4
	5月	30.4	29.4
	6月	30.6	29.6
	7月	30.9	30.1
	8月	30.9	30.1
	9月	31.0	30.2
	10月	31.2	30.3
	11月	31.2	30.5
	12月	31.4	30.6

## [ 20 ] 「本系列」「共通事業所の集計値」の女性比率

平成30年1月～12月までの「本系列」と「共通事業所の集計値」の女性比率（男性を100%としたときの女性の割合）については、「共通事業所の集計値」の方が女性比率が低い傾向。

(%)

		女性比率	
		本系列	共通事業所の集計値
平成30年	1月	84.9	83.7
	2月	85.2	84.3
	3月	85.2	84.2
	4月	85.5	84.8
	5月	85.5	84.8
	6月	86.0	85.6
	7月	86.1	84.6
	8月	85.8	84.3
	9月	86.0	84.2
	10月	86.4	84.9
	11月	86.1	84.5
	12月	86.4	85.3