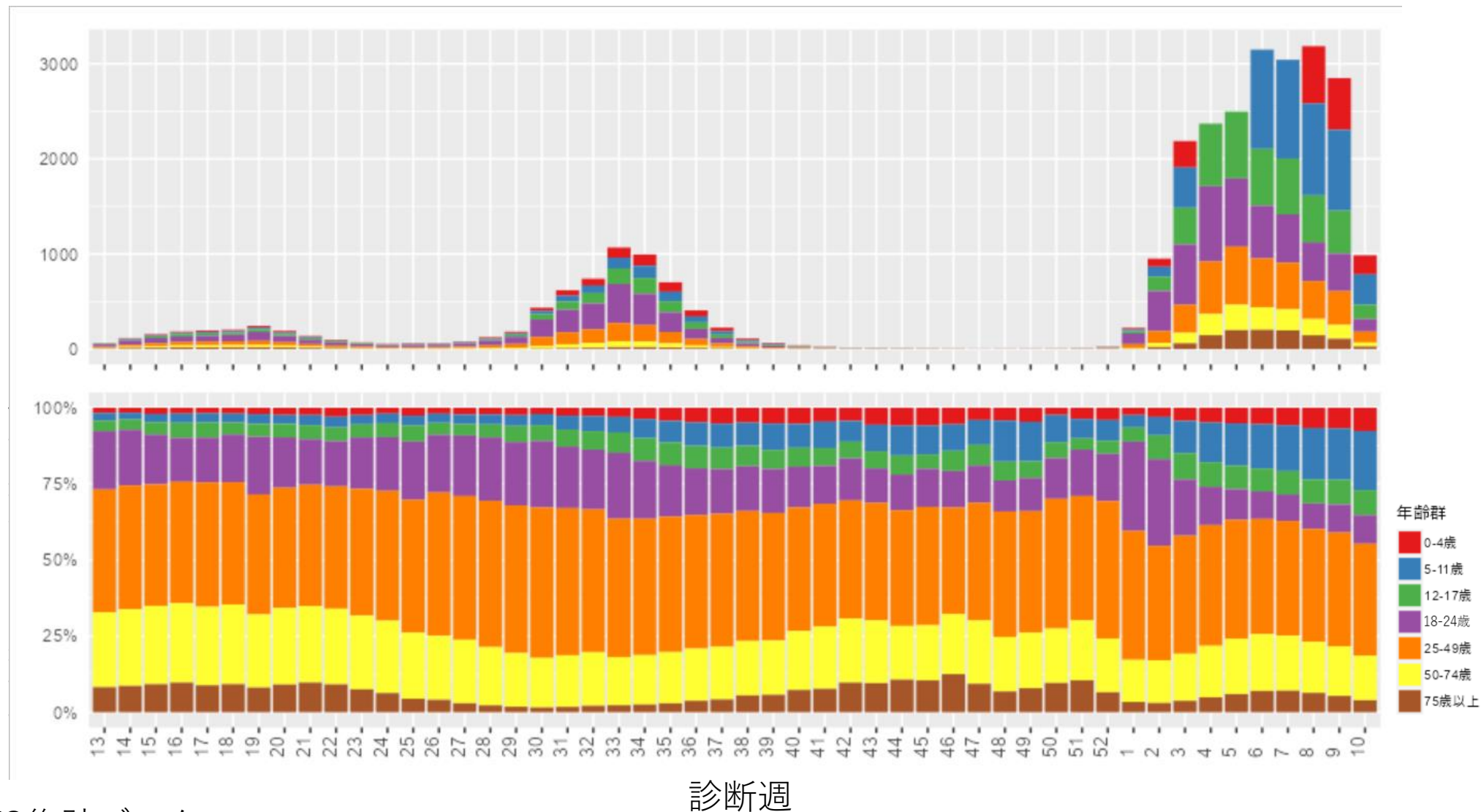


# 鈴木委員提出資料

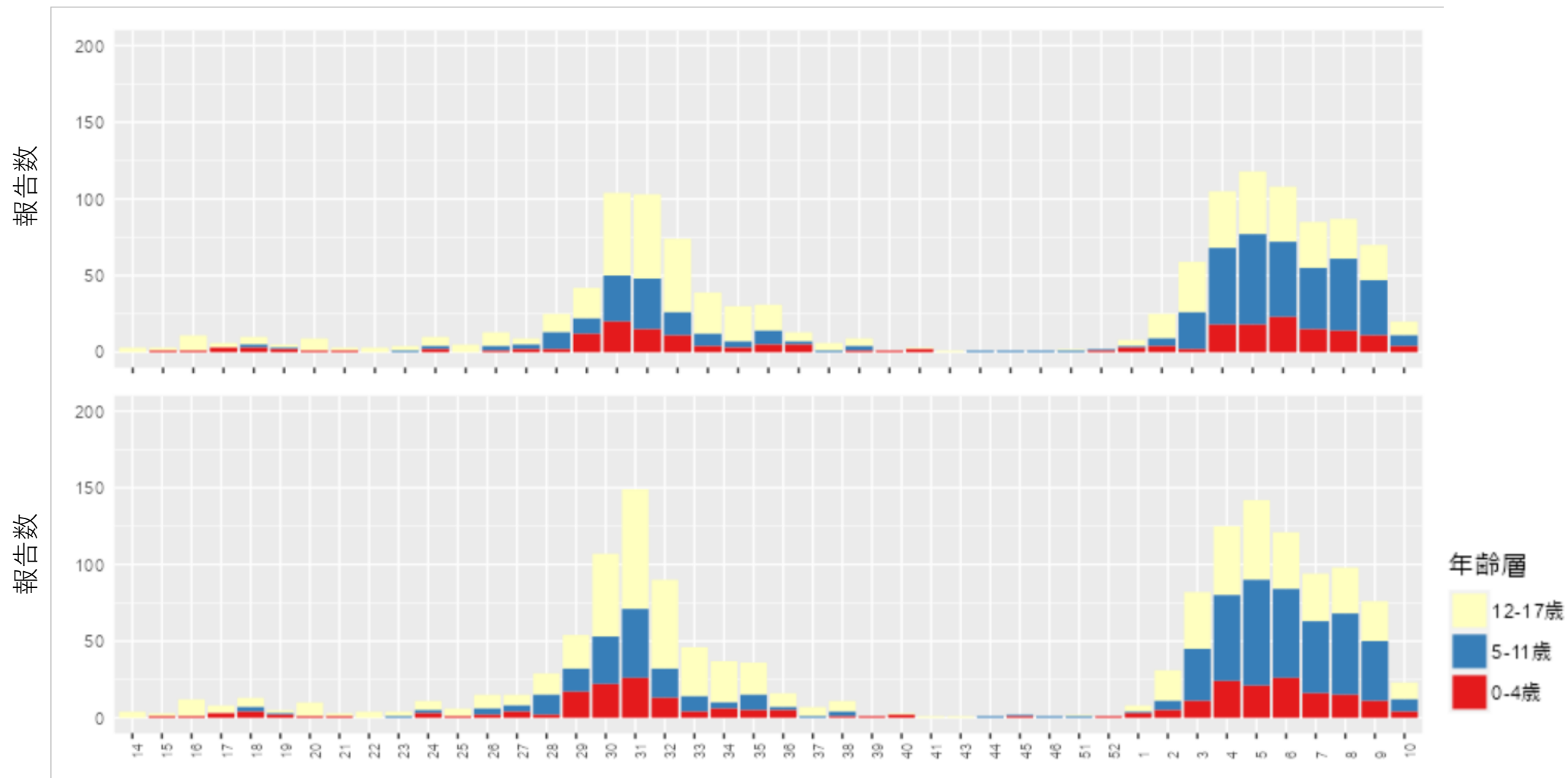
# 診断週ごとのHER-SYSデータを用いた年齢階層別の発生率（10万人あたり）と頻度割合（％）

- HER-SYSデータを用いて2021年4月1日から2022年3月8日までに診断された症例を診断週ごと、年齢階層ごと（報告数：0-4歳、5-11歳、12-17歳、18-24歳、25-49歳、50-74歳、75歳以上）のSARS-CoV-2感染症の発生率（人口10万人あたり）および総数に占める各年齢層別の報告数割合（％）をプロットした
- 中等症以上および重症については小児の年齢階層（報告数：0-4歳、5-11歳、12-17歳）に絞って発症日ごと、報告日ごとでプロットした
- 中等症以上とは発生届で診断時に、「肺炎像」「重篤な肺炎」「多臓器不全」「ARDS」のいずれかにチェックされているかどうか、または死亡例である（「肺炎像」ありのみも含むため、臨床的に軽症である症例も含まれる可能性がある）。重症の定義は発生届で診断時に、「重篤な肺炎」「多臓器不全」「ARDS」のいずれかにチェックされているかどうか、または死亡例である
- 年齢層ごとの発生率の算出にあたり、総務省の令和3年住民基本台帳年齢階級別人口を利用した。年齢層が異なる場合には基準となる年齢層の人口を按分して算出した

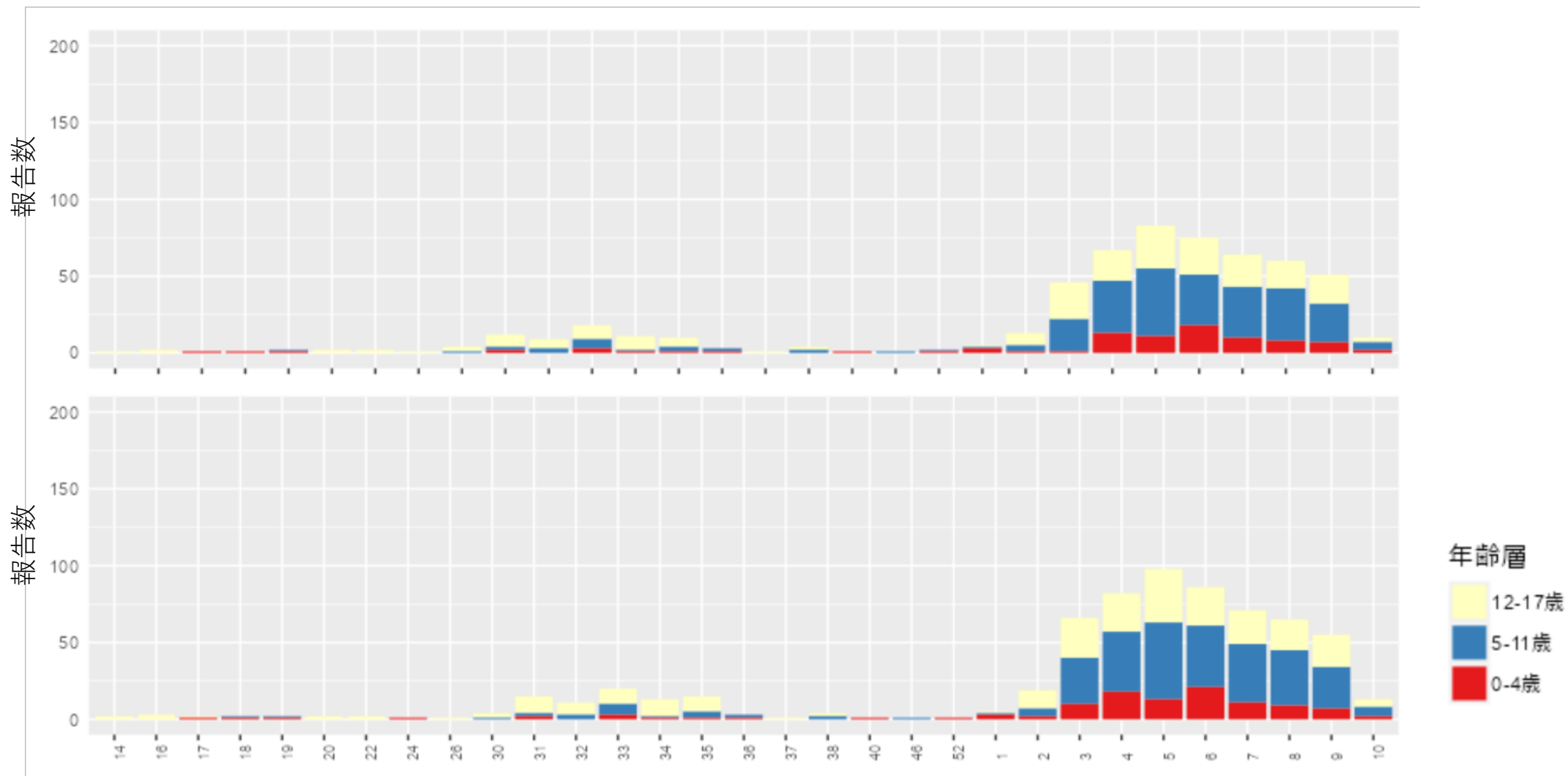
# 診断週ごとのSARS-CoV-2感染症の年齢階層別発生率 (10万人あたり) (上段) および報告割合(%) (下段)



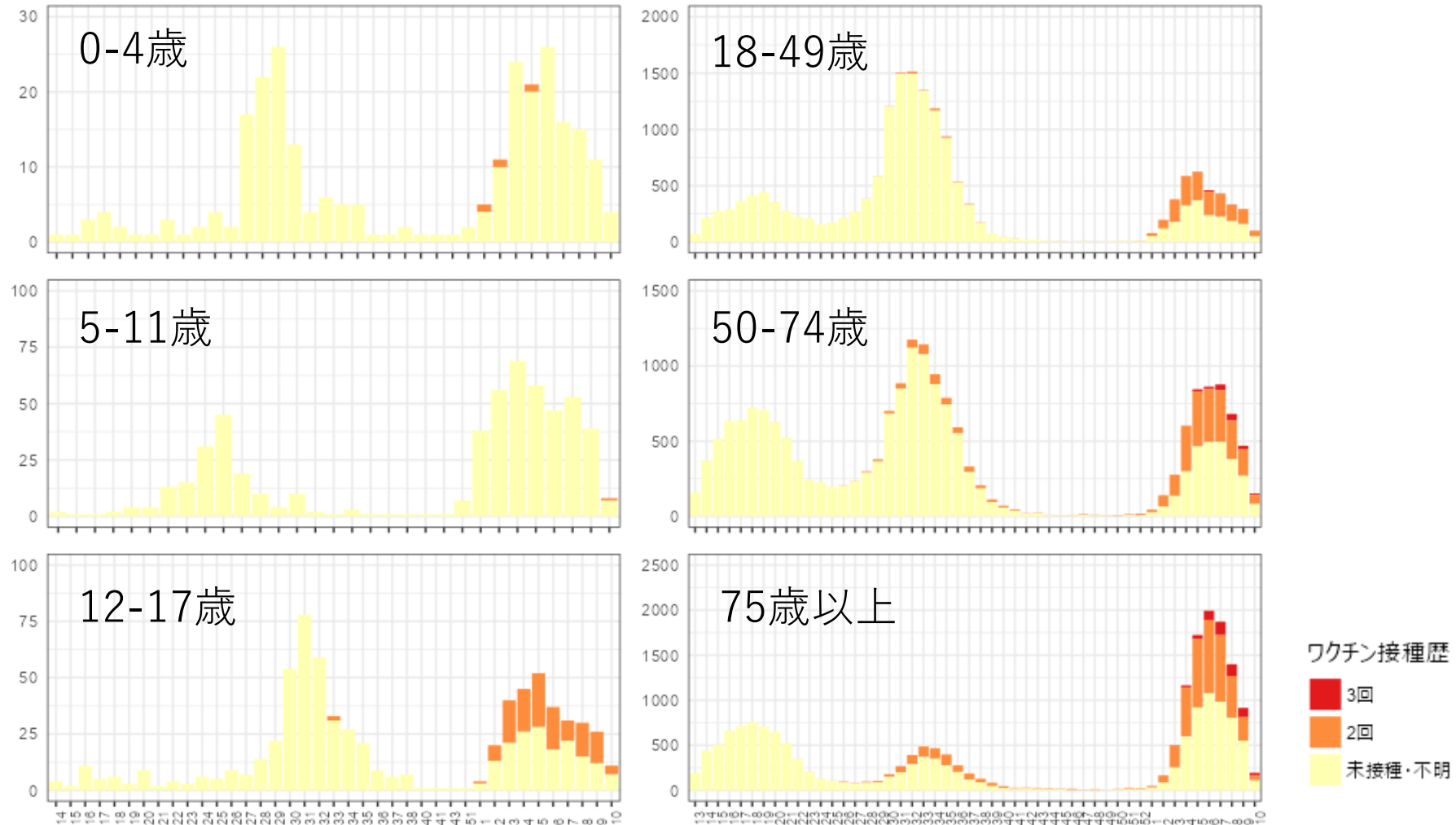
# SARS-CoV-2感染症(中等症以上) の17歳以下の年齢階層別(3階層) の報告数 (上段：発症日、下段：報告日)



# SARS-CoV-2感染症(重症) の17歳以下の年齢階層別(3階層) の報告数 (上段：発症日、下段：報告日)

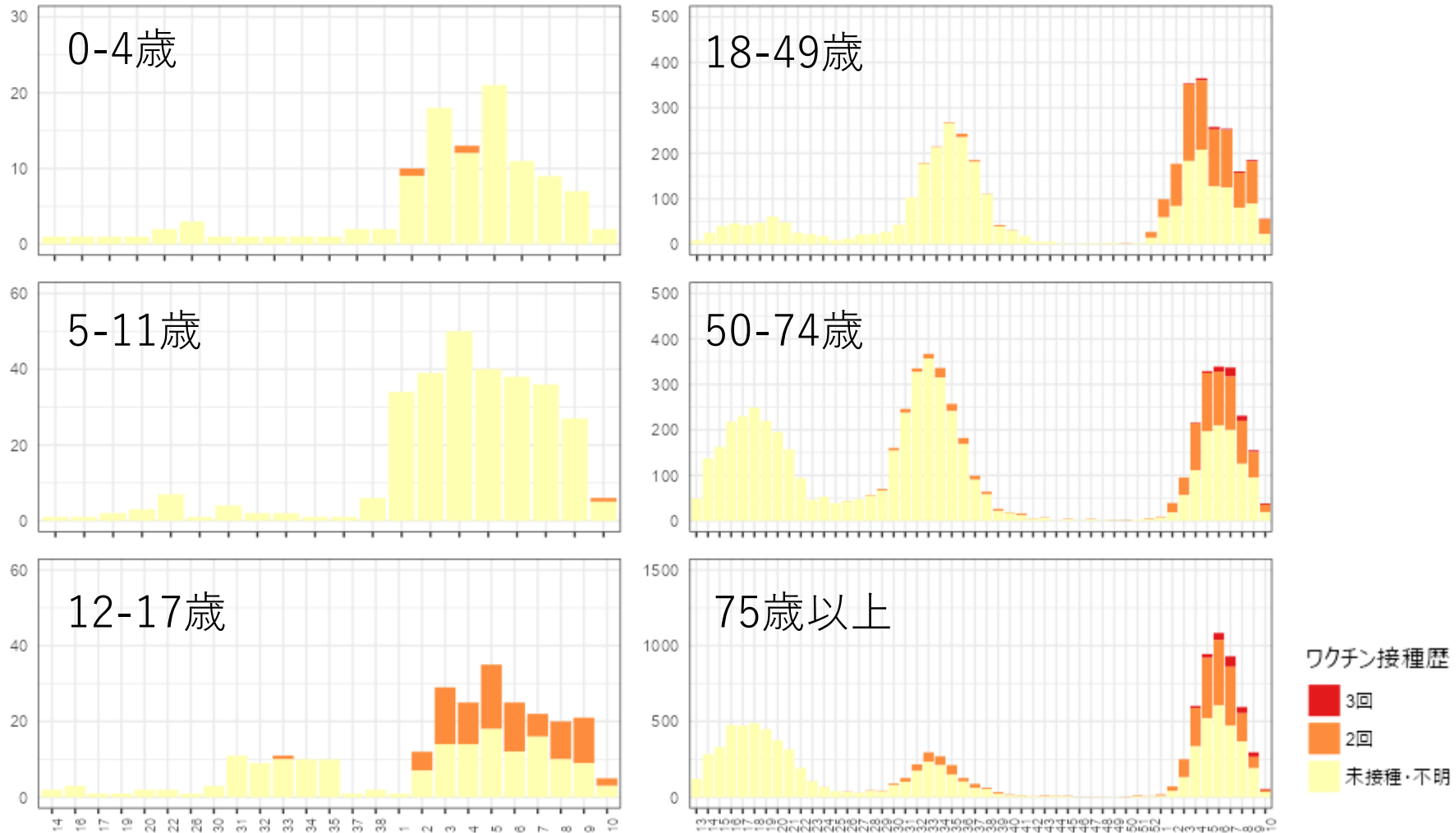


# SARS-CoV-2感染症(中等症以上) の診断週ごとと年齢階層別(6階層) ・ ワクチン接種歴別の報告数



\*誤登録と考えられるものもそのまま集計

# SARS-CoV-2感染症(重症) の診断週ごと年齢階層別(6階層) ・ ワクチン接種歴別の報告数



\*誤登録と考えられるものもそのまま集計

# HER-SYSデータにおけるSARS-CoV-2感染症の重症化カテゴリー別の報告数

時期	重症度	0-4歳	5-11歳	12-17歳
2021年4月-12月	すべて	37714	62254	73964
	中等症以上	129	171	410
	重症	13	24	69
2022年1月-3月	すべて	197159	514143	286158
	中等症以上	136	376	296
	重症	96	277	195