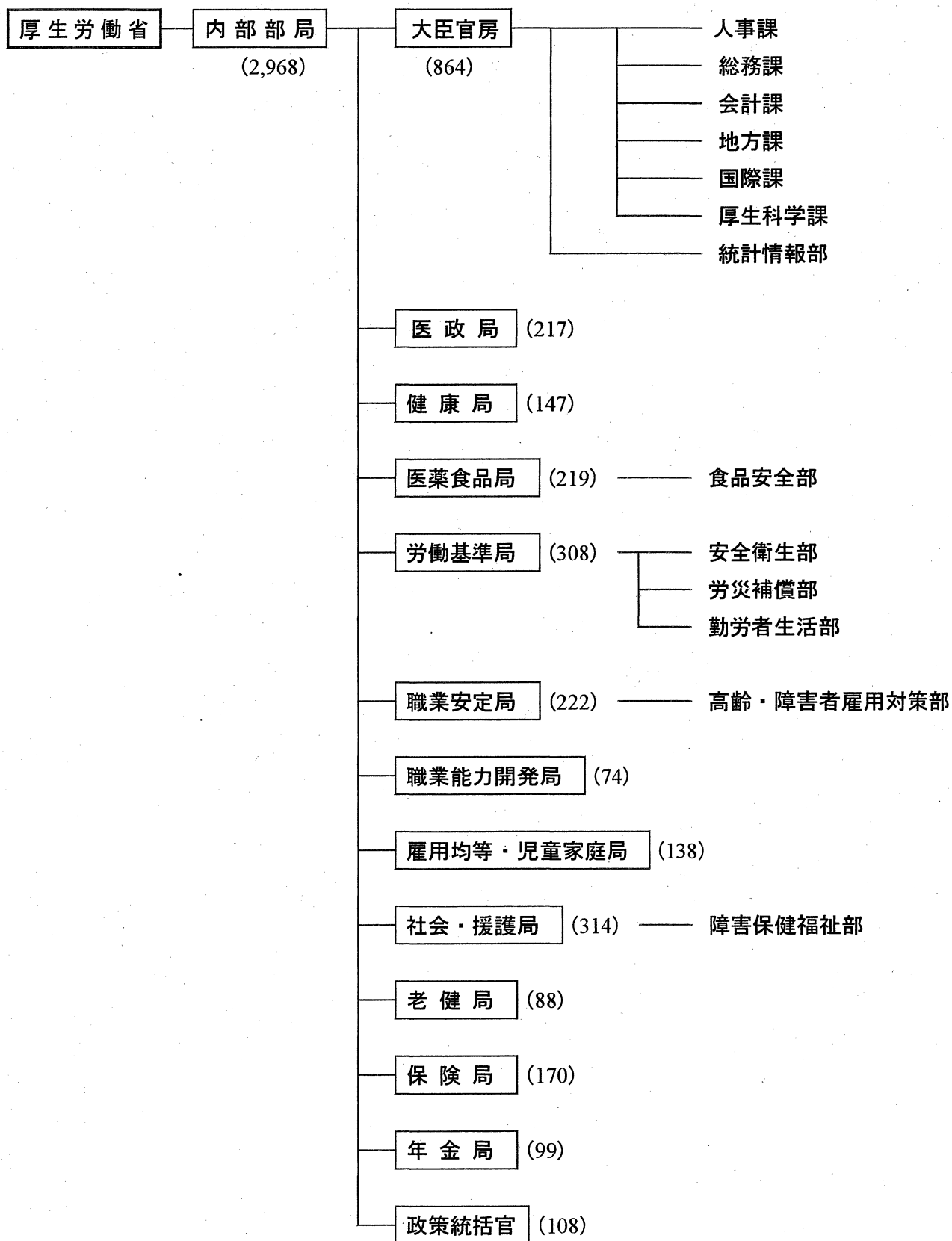


# 厚生労働省内部部局の組織



(注) 平成18年度予算定員

## 歳入歳出決算関係の概要

### (1) 一般会計会計収納済額

(単位:千円)

区 分	収 納 済 歳 入 額	構 成 比 (%)
官 業 益 金 及 官 業 収 入	1,518,809	0.6%
政 府 資 産 整 理 収 入	2,969,640	1.2%
雑 収 入	242,861,300	98.2%
計	247,349,750	100.0%

### (2) 一般会計会計組織別支出済額

(単位:千円)

区 分	支 出 済 歳 出 額	構 成 比 (%)
厚 生 労 働 本 省	20,753,221,292	99.2%
検 疫 所	8,837,375	0.0%
国 立 ハ ン セ ン 病 療 養 所	38,427,335	0.2%
厚 生 労 働 本 省 試 験 研 究 機 関	13,507,737	0.1%
国 立 更 生 援 護 機 関	10,733,333	0.1%
地 方 厚 生 局	6,584,769	0.0%
都 道 府 県 労 働 局	95,036,355	0.5%
中 央 労 働 委 員 会	1,659,944	0.0%
計	20,928,008,143	100.0%