

身体障害者福祉施策

概要

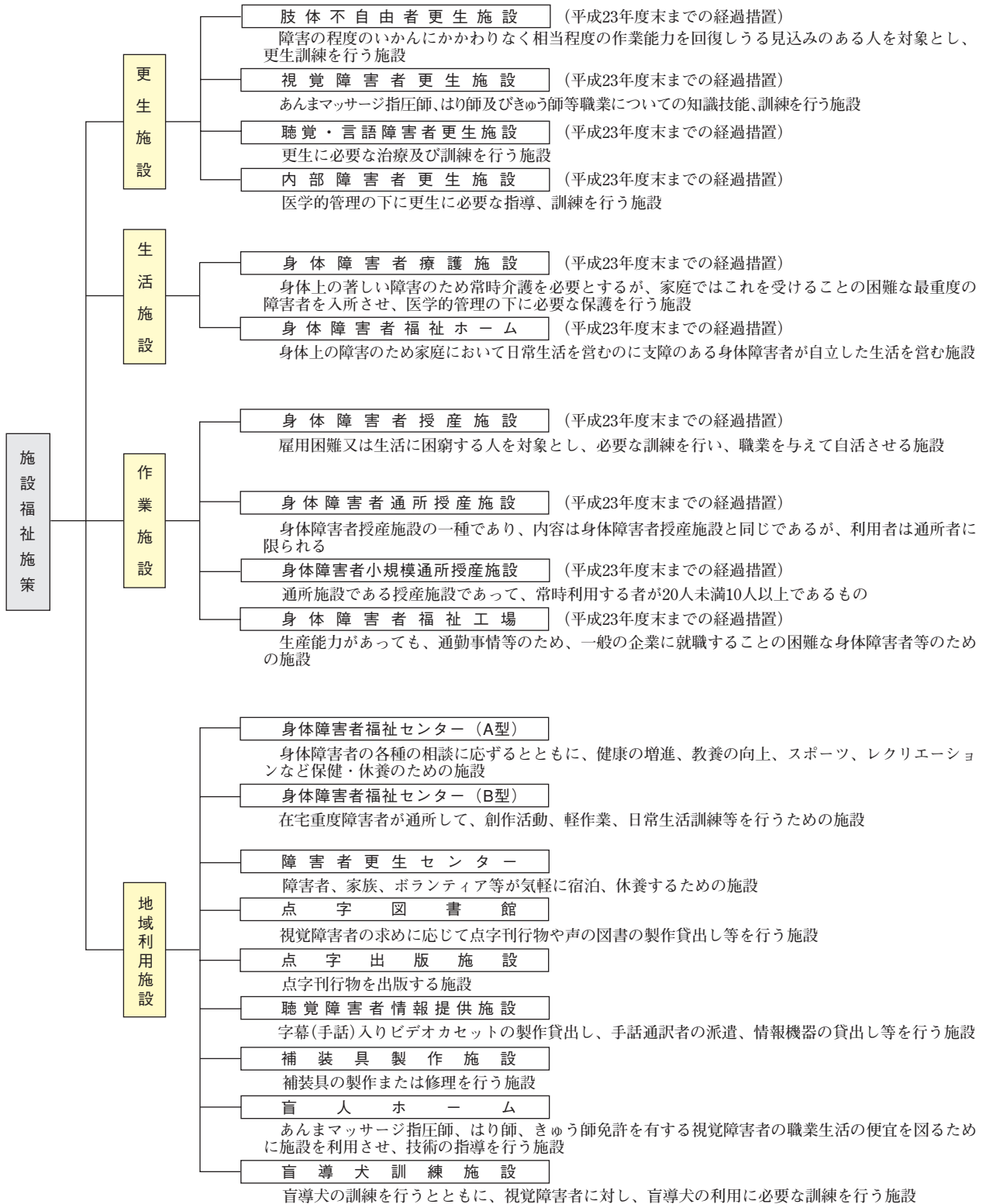
身体障害者在宅福祉施策の概要

資料編

⑨ 障害者保健福祉



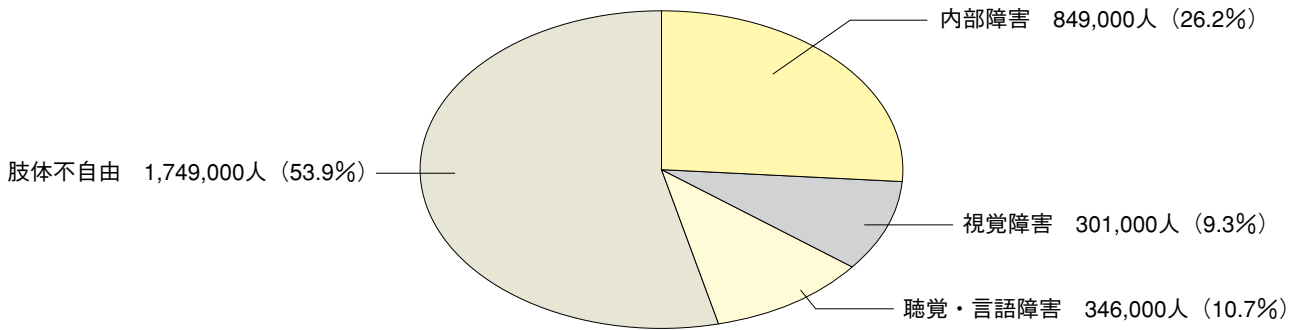
身体障害者施設福祉施策の概要



詳細データ ①

障害者の種類別にみた身体障害者数（在宅）

（総数：3,245,000人）（2001年推計数）（再掲：重複障害175,000人）



詳細データ ②

年齢階級別にみた身体障害者の推移（人口千人対）

年次	総数	18～19歳	20～29歳	30～39歳	40～49歳	50～59歳	60～64歳	65～69歳	70歳以上
1955(昭和30)年	14.4	5.3	7.1	14.5	16.0	20.6	25.4	25.4	29.4
1980(昭和55)	23.8	3.5	4.9	7.0	16.0	33.7	55.8	68.7	87.6
2001(平成13)	31.1	3.7	3.9	5.4	13.0	24.2	46.5	72.1	96.2

資料：厚生労働省社会・援護局障害保健福祉部「身体障害者実態調査」

（注）人口千人対の身体障害者数算出の基礎人口は、総務庁統計局の「国勢調査」及び「推計人口」における次の調査時の18歳以上の人口を用いた。

- 昭和三十年：国勢調査の人口
- 昭和三十五年：昭和三十四年十月一日現在の推計人口
- 平成十三年：平成十三年六月一日