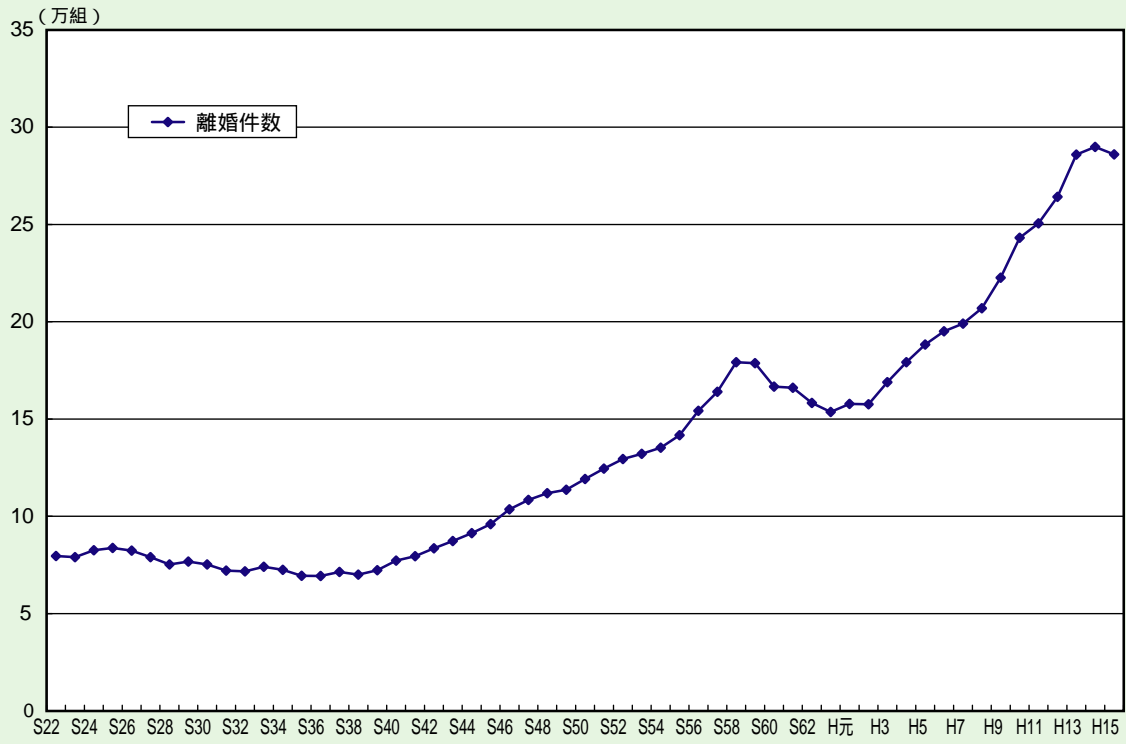
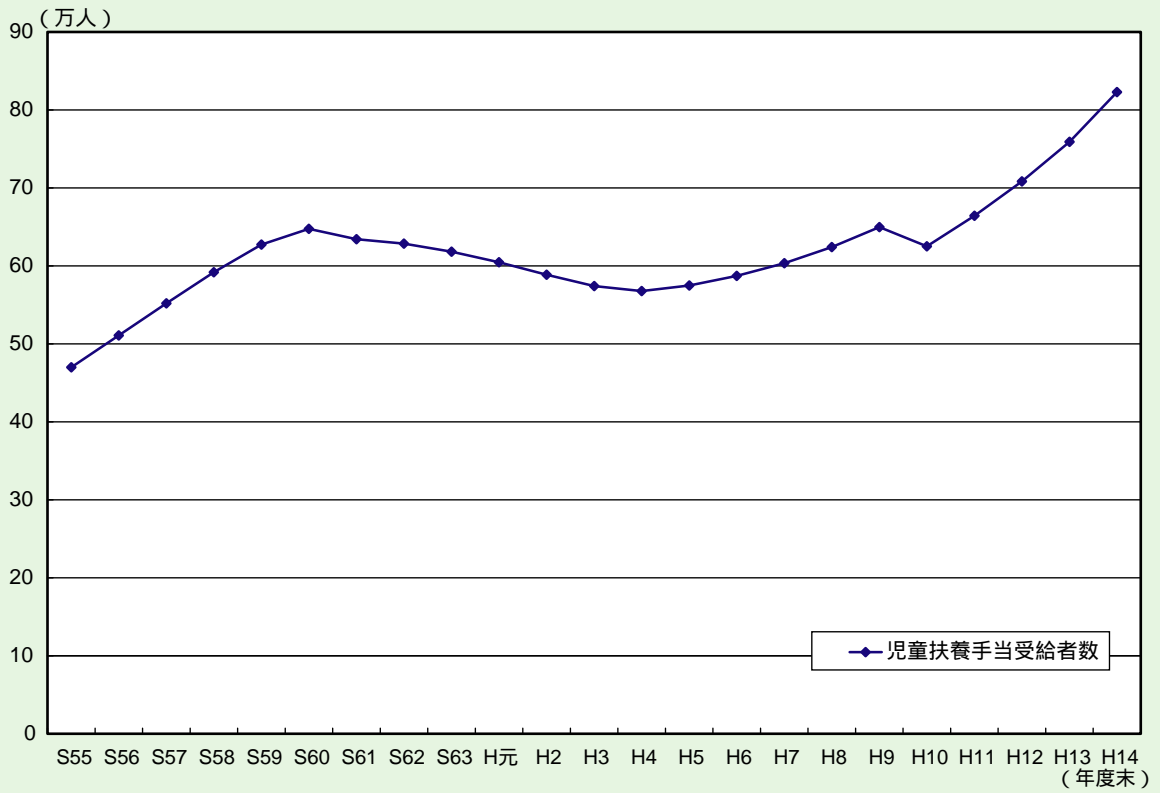


図表1-1-1 離婚件数の推移

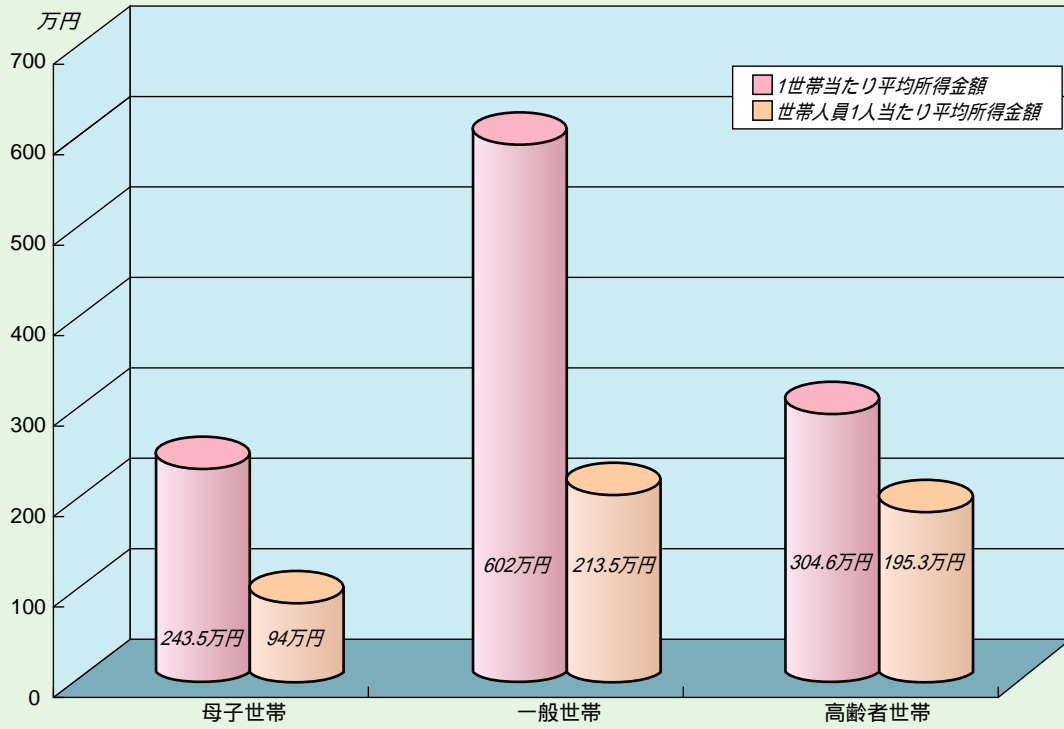


資料：厚生労働省大臣官房統計情報部「人口動態統計」

図表1-1-2 児童扶養手当受給者数の推移

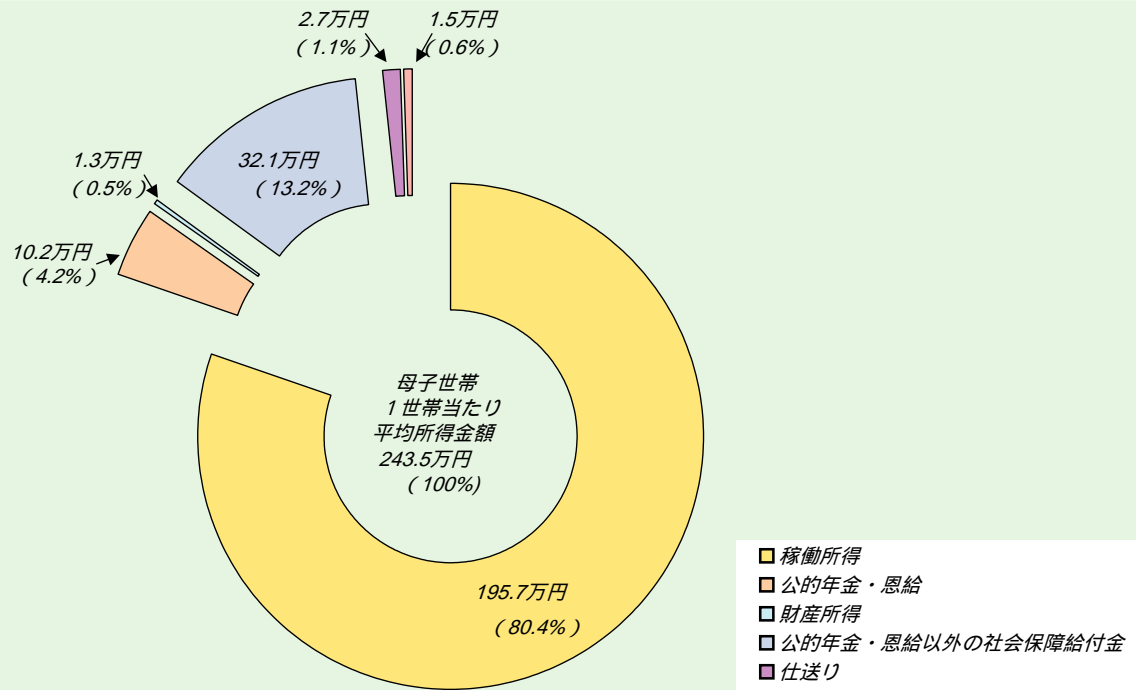


図表1-1-3 1世帯当たり平均所得金額及び世帯人員1人当たり平均所得金額



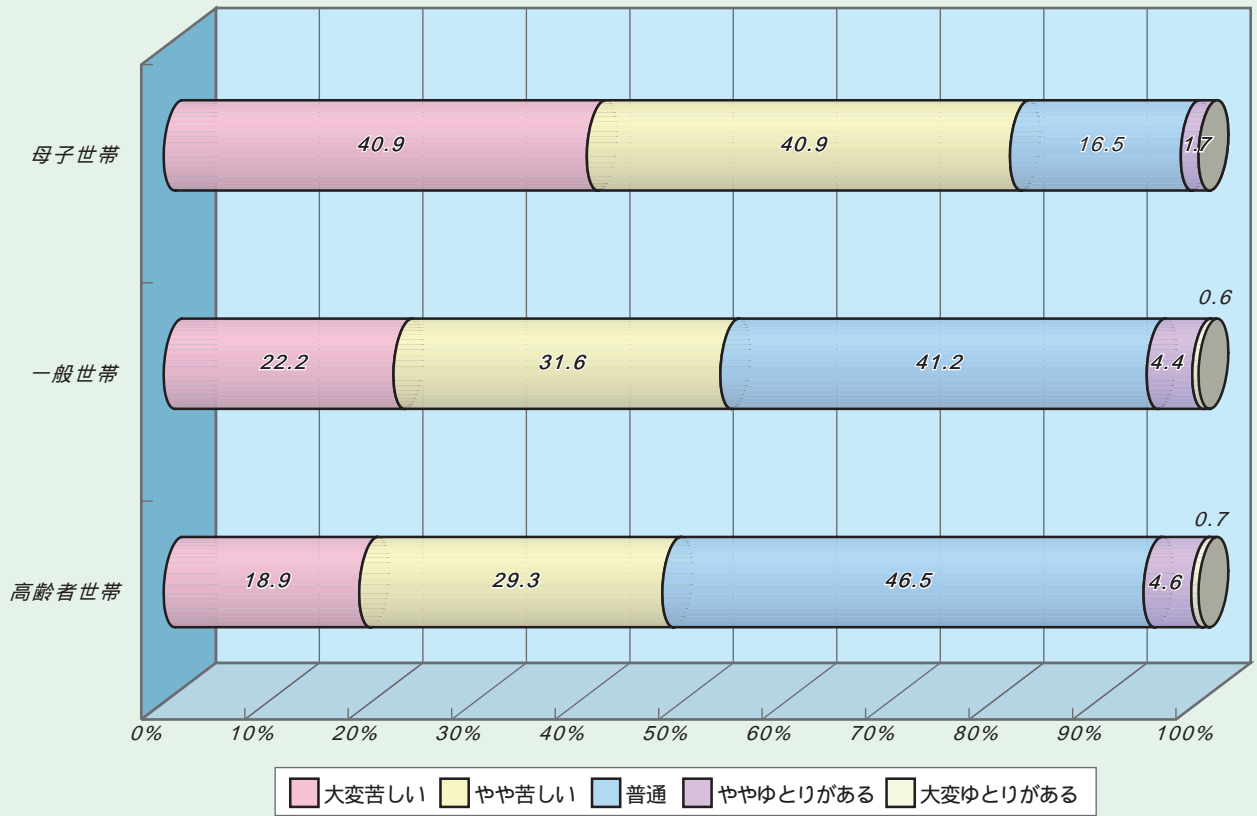
資料：厚生労働省大臣官房統計情報部「国民生活基礎調査」（平成14年）

図表1-1-4 母子家庭の所得構成



資料：厚生労働省大臣官房統計情報部「国民生活基礎調査」（平成14年）

図表1-1-5 暮らし向きについての意識

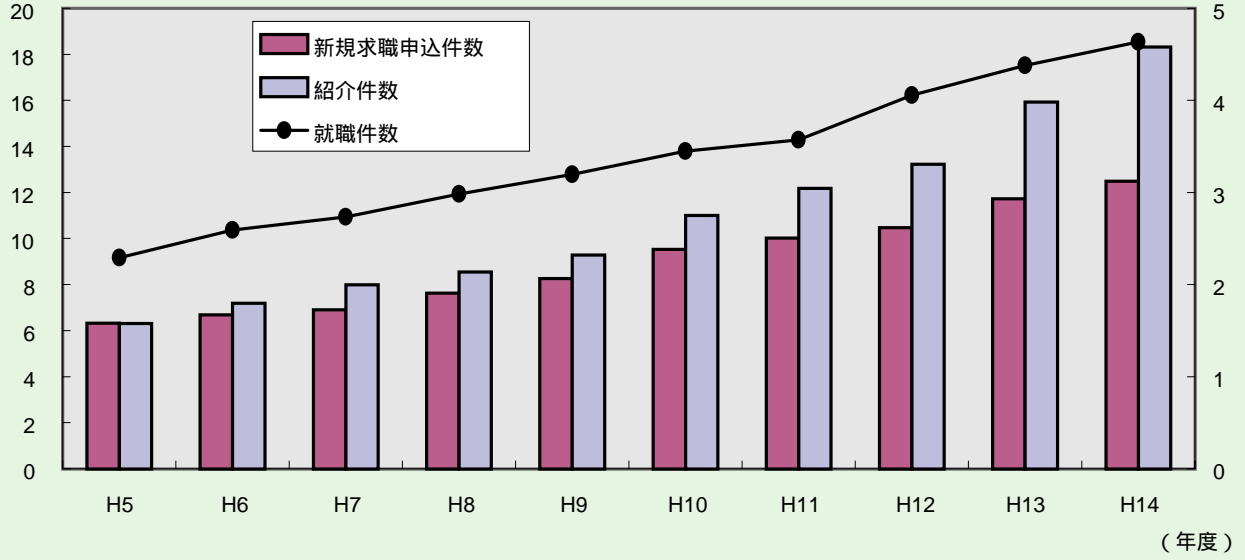


資料：厚生労働省大臣官房統計情報部「国民生活基礎調査」（平成14年）

図表2-1-7 母子家庭の母の職業紹介状況

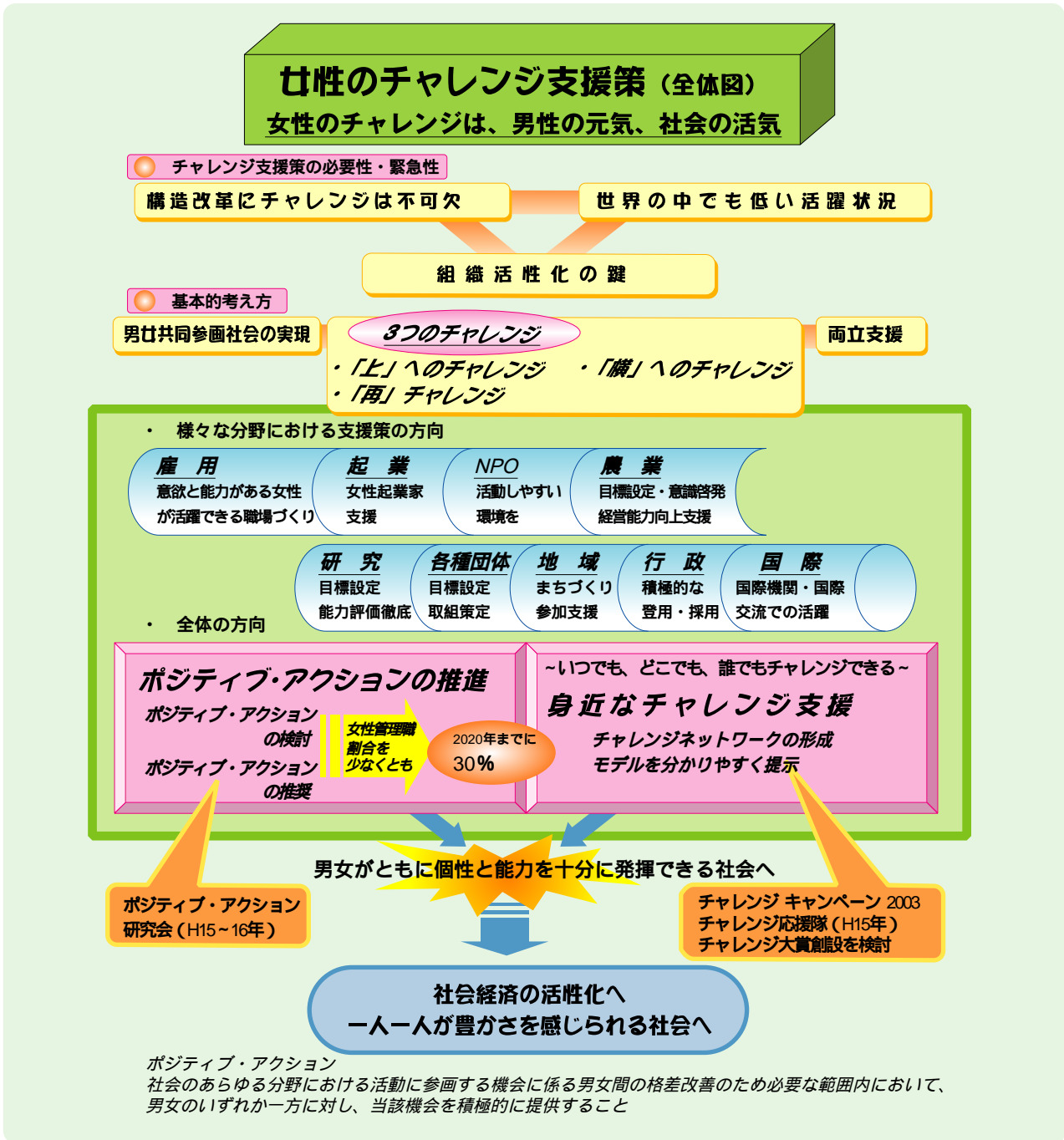
新規求職申込・
紹介件数（万件）

就職件数（万件）



資料：厚生労働省職業安定局調べ

図表2-2-1 暮らしの構造改革



図表4-1-2 児童扶養手当の給付水準（母と子ども1人の世帯）

