

介護給付費実態調査月報（平成 24 年 6 月審査分）

結果の概要

1 受給者数

全国の受給者総数は、複数サービスを受けた者については名寄せを行った結果、介護予防サービスでは 961.6 千人、介護サービスでは 3,562.7 千人となっている。

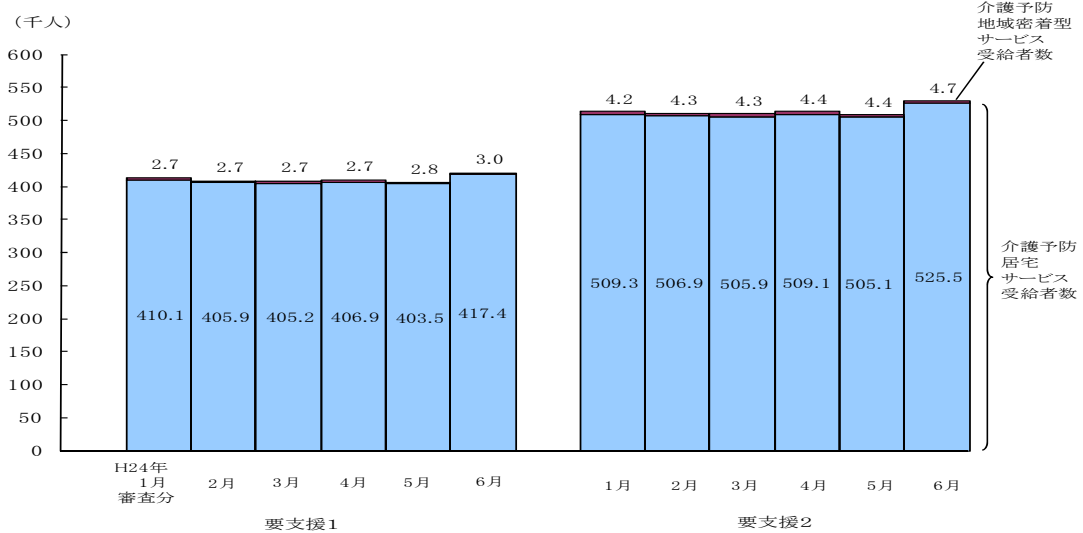
2 受給者1人当たり費用額

受給者1人当たり費用額は、介護予防サービスでは 39.9 千円、介護サービスでは 189.3 千円となっている。

3 介護(予防)サービス受給者の状況

図1 要支援状態区別にみた受給者数

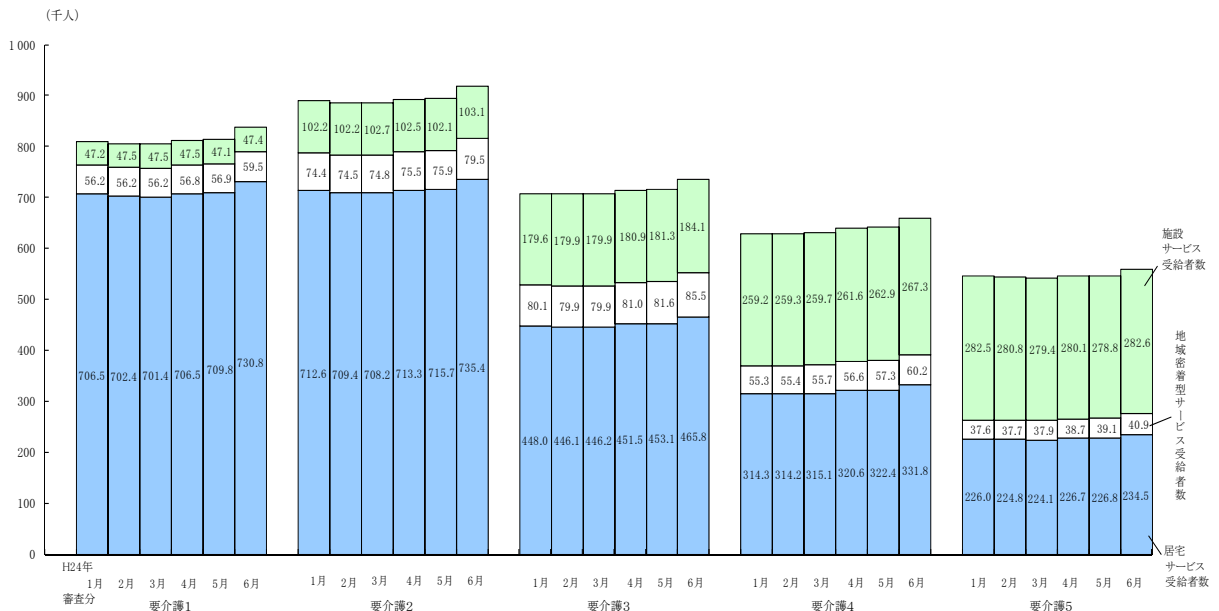
平成 24 年 1 月審査分～平成 24 年 6 月審査分



注：介護予防地域密着型サービス、介護予防居宅サービスを重複して受給した者は、それぞれに計上している。

図2 要介護状態区別にみた受給者数

平成 24 年 1 月審査分～平成 24 年 6 月審査分



注：施設サービス、地域密着型サービス、居宅サービスを重複して受給した者は、それぞれに計上している。

図3 受給者数の月次推移

平成22年6月審査分～平成24年6月審査分

