

結果の概要

1 受給者の状況

(1) 年間受給者数

平成25年5月審査分から平成26年4月審査分（以下「1年間」という。）における介護予防サービス及び介護サービスの年間累計受給者数をみると57,159.2千人となっており、そのうち介護予防サービス受給者数は12,460.6千人、介護サービス受給者数は44,727.3千人となっている。

また、年間実受給者数（平成25年4月から平成26年3月の各サービス提供月の介護予防サービス又は介護サービス受給者について名寄せを行ったもの）は5,660.5千人となっている。（表1、表2-1、表2-2）

表1 受給者数の年次推移

（単位：千人）

	平成22年度	平成23年度	平成24年度	平成25年度	対前年度増減数
年間累計受給者数	49 272.8	51 806.4	54 660.3	57 159.2	2 498.9
年間実受給者数	4 928.2	5 173.8	5 430.6	5 660.5	229.9

注：1)「年間累計受給者数」は、各年度とも5月から翌年4月の各審査月の介護予防サービス及び介護サービス受給者数の合計である。
2)「年間実受給者数」は、各年度とも4月から翌年3月の各サービス提供月の介護予防サービス又は介護サービス受給者について名寄せを行ったものであり、当該期間中に被保険者番号の変更があった場合には、別受給者として計上している。

表2-1 サービス種類別にみた受給者数

（単位：千人）

介護予防サービス

	年間累計受給者数			年間実受給者数		
	平成25年度	平成24年度	対前年度増減数	平成25年度	平成24年度	対前年度増減数
総数	12 460.6	11 707.9	752.8	1 430.4	1 342.0	88.4
介護予防居宅サービス	12 292.8	11 528.0	764.9	1 417.0	1 329.7	87.4
訪問通所	11 917.5	11 175.0	742.5	1 375.4	1 291.0	84.4
介護予防訪問介護	5 315.7	5 196.2	119.5	608.6	595.2	13.4
介護予防訪問入浴介護	5.4	5.5	△ 0.1	1.4	1.4	△ 0.0
介護予防訪問看護	440.7	384.7	56.1	64.4	56.3	8.1
介護予防訪問リハビリテーション	128.4	117.8	10.7	18.9	17.8	1.1
介護予防通所介護	5 359.7	4 828.0	531.7	671.9	607.7	64.2
介護予防通所リハビリテーション	1 525.9	1 458.3	67.6	187.2	178.7	8.5
介護予防福祉用具貸与	3 367.6	2 903.4	464.3	425.2	370.3	54.9
短期入所	130.2	122.5	7.7	45.4	42.6	2.8
介護予防短期入所生活介護	116.9	109.6	7.3	40.3	37.5	2.7
介護予防短期入所療養介護（老健）	12.7	12.3	0.4	5.4	5.3	0.1
介護予防短期入所療養介護（病院等）	0.7	0.8	△ 0.1	0.3	0.4	△ 0.1
介護予防居宅療養管理指導	351.9	308.6	43.3	54.9	48.0	7.0
介護予防特定施設入居者生活介護	291.4	275.4	16.1	36.2	33.9	2.3
介護予防支援	11 824.1	11 085.9	738.2	1 376.6	1 292.4	84.2
介護予防地域密着型サービス	110.8	98.6	12.3	16.6	15.2	1.4
介護予防認知症対応型通所介護	11.0	10.6	0.4	1.9	1.8	0.1
介護予防小規模多機能型居宅介護	89.5	77.5	12.0	12.8	11.4	1.4
介護予防認知症対応型共同生活介護（短期利用以外）	10.3	10.5	△ 0.1	2.0	2.0	△ 0.0
介護予防認知症対応型共同生活介護（短期利用）	0.0	0.0	△ 0.0	0.0	0.0	△ 0.0

注：1)「年間累計受給者数」は、各年度とも5月から翌年4月の各審査月の介護予防サービス受給者数の合計である。
2)「年間実受給者数」は、各年度とも4月から翌年3月の各サービス提供月の介護予防サービス受給者について名寄せを行ったものであり、当該期間中に被保険者番号の変更があった場合には、別受給者として計上している。
3)1年間のうち介護予防サービスと介護サービスの両方を受けた者は、それぞれに計上される。

表2-2 サービス種類別にみた受給者数

介護サービス

(単位:千人)

	年間累計受給者数			年間実受給者数		
	平成25年度	平成24年度	対前年度 増減数	平成25年度	平成24年度	対前年度 増減数
総数	44 727.3	42 979.3	1 748.0	4 553.6	4 385.2	168.4
居宅サービス	31 679.2	30 179.3	1 499.9	3 457.6	3 310.2	147.3
訪問通所	27 834.1	26 617.7	1 216.4	3 101.1	2 979.9	121.1
訪問介護	11 245.2	10 827.1	418.0	1 391.9	1 352.0	39.9
訪問入浴介護	929.7	964.6	△ 34.9	145.1	150.3	△ 5.2
訪問看護	3 704.4	3 461.9	242.5	493.1	464.5	28.7
訪問リハビリテーション	868.9	826.4	42.5	116.6	113.8	2.8
通所介護	14 879.6	13 906.7	972.8	1 747.5	1 646.5	101.1
通所リハビリテーション	4 928.8	4 805.4	123.4	579.5	566.8	12.7
福祉用具貸与	16 044.4	14 954.3	1 090.0	1 917.9	1 805.9	112.0
短期入所	4 390.6	4 267.1	123.5	808.9	787.8	21.0
短期入所生活介護	3 801.6	3 676.0	125.7	691.7	671.5	20.2
短期入所療養介護(老健)	599.8	600.7	△ 1.0	145.2	144.8	0.3
短期入所療養介護(病院等)	36.3	39.7	△ 3.4	8.5	9.3	△ 0.8
居宅療養管理指導	5 256.9	4 701.2	555.6	675.2	609.1	66.0
特定施設入居者生活介護(短期利用以外)	1 882.6	1 758.7	123.9	207.6	193.9	13.6
特定施設入居者生活介護(短期利用)	2.4	1.2	1.2	1.2	0.7	0.5
居宅介護支援	27 968.9	26 716.4	1 252.5	3 153.1	3 032.7	120.4
地域密着型サービス	4 246.1	3 966.5	279.6	468.6	439.9	28.7
定期巡回・随時対応型訪問介護看護	55.6	11.3	44.2	9.6	2.8	6.9
夜間対応型訪問介護	96.1	93.9	2.3	13.2	13.3	△ 0.1
認知症対応型通所介護	707.8	708.6	△ 0.8	88.3	89.3	△ 1.0
小規模多機能型居宅介護	832.6	746.1	86.4	102.3	93.7	8.6
認知症対応型共同生活介護(短期利用以外)	2 122.4	2 050.2	72.2	219.6	212.7	6.8
認知症対応型共同生活介護(短期利用)	3.4	3.1	0.3	1.7	1.6	0.1
地域密着型特定施設入居者生活介護(短期利用以外)	68.8	59.6	9.3	7.6	6.7	0.9
地域密着型特定施設入居者生活介護(短期利用)	0.1	0.1	0.0	0.1	0.0	0.0
地域密着型介護老人福祉施設サービス	353.0	299.2	53.8	37.4	32.3	5.1
複合型サービス	16.8	4.0	12.8	2.6	0.8	1.8
施設サービス	10 834.0	10 654.7	179.4	1 190.5	1 171.5	18.9
介護福祉施設サービス	5 832.0	5 671.9	160.1	602.7	587.0	15.8
介護保健施設サービス	4 198.1	4 124.3	73.8	529.3	520.6	8.7
介護療養施設サービス	845.6	902.1	△ 56.5	111.5	119.4	△ 7.9

注:1)「年間累計受給者数」は、各年度とも5月から翌年4月の各審査月の介護サービス受給者数の合計である。

2)「年間実受給者数」は、各年度とも4月から翌年3月の各サービス提供月の介護サービス受給者について名寄せを行ったものであり、当該期間中に被保険者番号の変更があった場合には、別受給者として計上している。

3)1年間のうち介護予防サービスと介護サービスの両方を受けた者は、それぞれに計上される。

表3 サービス体系別にみた受給者数の月次推移

(単位:千人)

	平成25年 5月審査分	6月	7月	8月	9月	10月	11月	12月	平成26年 1月	2月	3月	4月
介護予防サービス総数	1 002.7	1 014.6	1 021.5	1 031.5	1 028.2	1 038.1	1 046.3	1 055.5	1 057.0	1 052.3	1 051.1	1 062.1
介護予防居宅サービス	988.6	1 000.5	1 007.6	1 017.1	1 014.2	1 024.4	1 032.1	1 041.5	1 043.3	1 038.7	1 037.4	1 047.4
介護予防地域密着型サービス	8.9	9.0	9.1	9.2	9.3	9.2	9.3	9.3	9.3	9.4	9.4	9.4
介護サービス総数	3 644.7	3 684.6	3 691.4	3 706.2	3 717.3	3 733.9	3 759.3	3 760.9	3 761.2	3 750.6	3 742.2	3 775.0
居宅サービス	2 572.2	2 605.2	2 611.0	2 625.1	2 624.9	2 645.0	2 667.2	2 673.1	2 671.0	2 656.4	2 648.1	2 680.0
地域密着型サービス	342.7	346.8	349.1	351.0	351.7	353.6	355.9	357.9	359.1	357.7	358.4	362.2
施設サービス	896.3	898.7	898.6	898.2	905.5	903.9	904.5	904.0	906.0	905.9	903.9	908.4

(2) 要介護(要支援)状態区分の変化

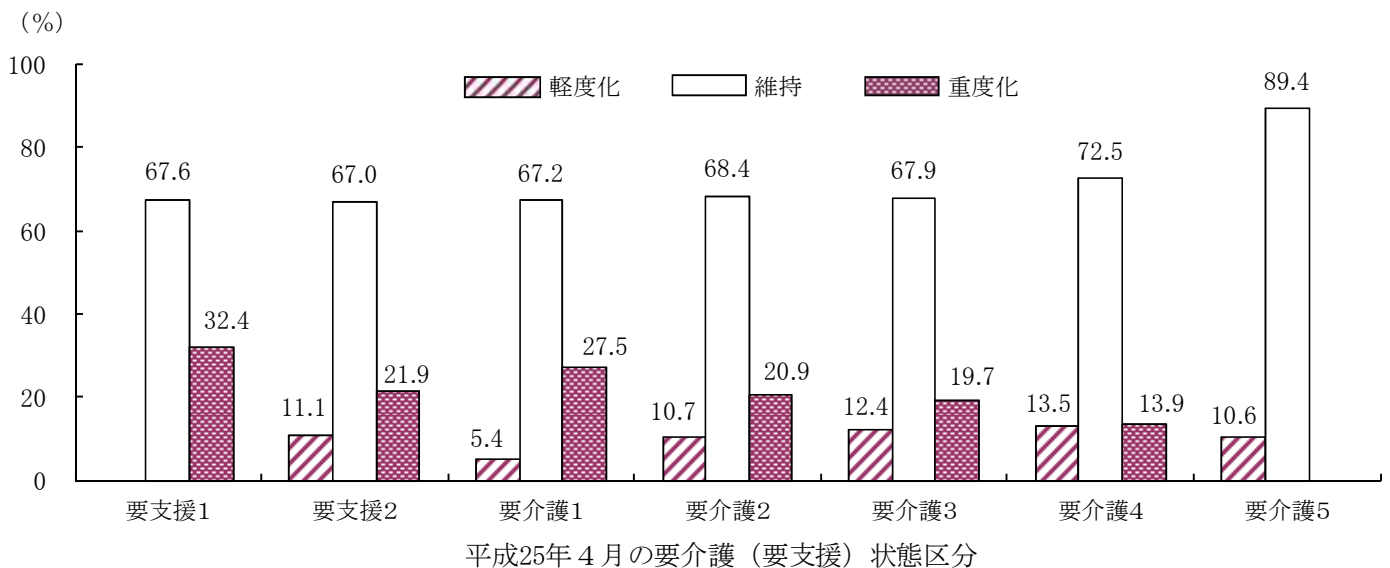
平成 25 年 5 月審査分における受給者のうち、平成 25 年 4 月から平成 26 年 3 月の各サービス提供月について 1 年間継続して介護予防サービス又は介護サービスを受給した者（以下「年間継続受給者」という。）は、3,491.1 千人となっている（表 4）。

年間継続受給者の要介護(要支援)状態区分を平成 25 年 4 月と平成 26 年 3 月で比較すると、「要支援 1」～「要介護 4」において、要介護（要支援）状態区分の変化がない「維持」の割合が、およそ 7 割となっている（図 1）。

表 4 要介護(要支援)状態区分別にみた年間継続受給者数の変化別割合

		平成 26 年 3 月								
		総数 (3 491.1 千人)	要支援 1 (294.1 千人)	要支援 2 (402.5 千人)	要介護 1 (627.0 千人)	要介護 2 (708.5 千人)	要介護 3 (552.1 千人)	要介護 4 (488.7 千人)	要介護 5 (418.2 千人)	
平成 25 年 4 月	総数 (3 491.1 千人)	(100.0) 100.0	8.4	11.5	18.0	20.3	15.8	14.0	12.0	
	要支援 1 (345.7 千人)	(9.9) 100.0	67.6	20.3	8.8	2.1	0.6	0.4	0.1	
	要支援 2 (430.2 千人)	(12.3) 100.0	11.1	67.0	13.6	6.0	1.3	0.7	0.2	
	要介護 1 (677.1 千人)	(19.4) 100.0	1.3	4.1	67.2	19.1	5.7	2.1	0.6	
	要介護 2 (699.2 千人)	(20.0) 100.0	0.3	1.6	8.7	68.4	14.6	4.9	1.4	
	要介護 3 (530.4 千人)	(15.2) 100.0	0.2	0.6	2.7	9.0	67.9	15.0	4.7	
	要介護 4 (456.4 千人)	(13.1) 100.0	0.1	0.4	1.4	3.5	8.1	72.5	13.9	
	要介護 5 (352.1 千人)	(10.1) 100.0	0.0	0.1	0.4	0.9	1.8	7.3	89.4	

図 1 要介護(要支援)状態区分別にみた年間継続受給者数の変化別割合



(3) 性・年齢階級別にみた受給者の状況

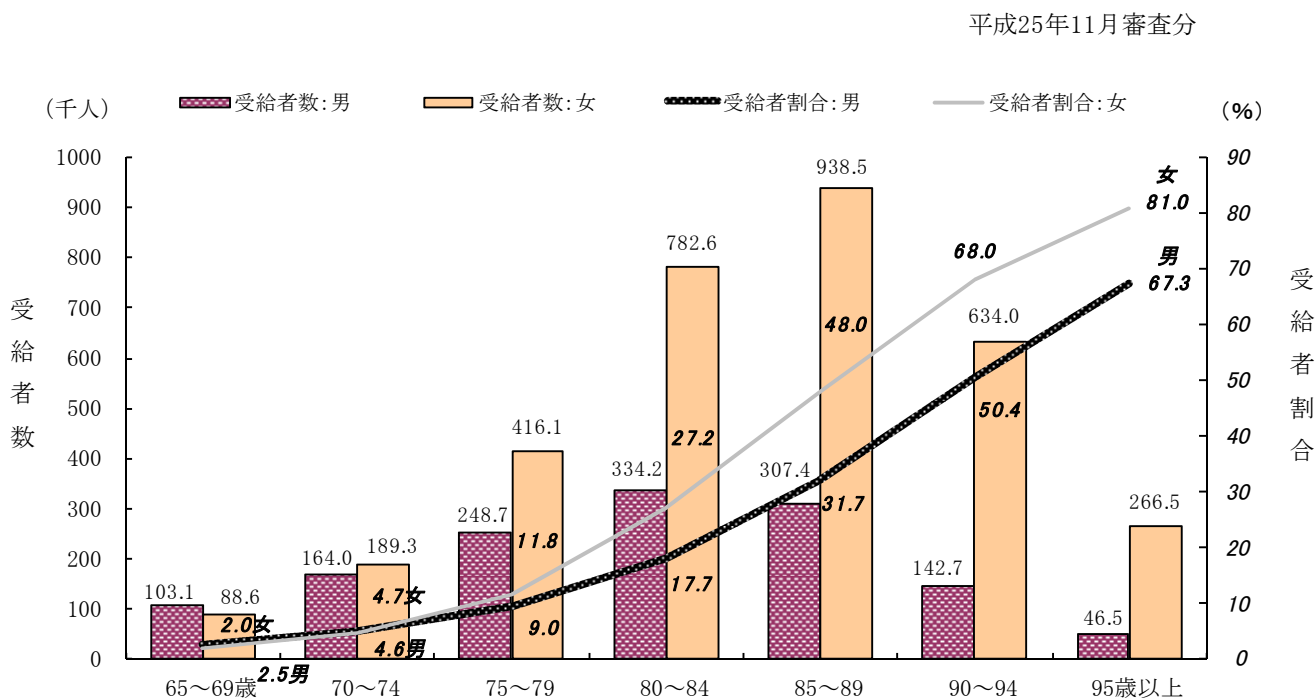
平成26年4月審査分においては、認定者数5,982.9千人、受給者数4,834.3千人となっており、受給者を性別にみると、「男」1,436.5千人(29.7%)、「女」3,397.7千人(70.3%)となっている。また、認定者に対する受給者の割合をみると、「男」77.4%、「女」82.4%となっている。(表5)

65歳以上の各年齢階級別人口に占める受給者の割合(平成25年11月審査分)を男女別にみると、「70~74歳」以降の全ての階級において、女の受給者の割合が男を上回っている(図2)。

表5 性別にみた認定者数・受給者数及び認定者数に占める受給者数の割合

	各年4月審査分							
	認定者数(千人)①		受給者数(千人)②		構成割合(%)		受給者割合(%)②/①	
	平成26年	平成25年	平成26年	平成25年	平成26年	平成25年	平成26年	平成25年
総数	5 982.9	5 746.7	4 834.3	4 627.7	100.0	100.0	80.8	80.5
男	1 857.0	1 775.0	1 436.5	1 367.6	29.7	29.6	77.4	77.1
女	4 125.8	3 971.7	3 397.7	3 260.1	70.3	70.4	82.4	82.1

図2 65歳以上における性・年齢階級別にみた受給者数及び人口に占める受給者数の割合



注: 1) 各年齢階級別人口に占める受給者割合(%) = 性・年齢階級別受給者数 / 性・年齢階級別人口 × 100
 2) 人口は、総務省統計局「人口推計(平成25年10月1日現在)」の総人口を使用した。