



ひと、暮らし、
みらいのために

厚生労働省発表

平成15年～平成19年 人口動態保健所・市区町村別統計の概況

人口動態統計特殊報告

目 次	
1 人口動態保健所・市区町村別統計について	1
2 出 生	2
3 死 亡	4

厚生労働省大臣官房統計情報部 人口動態・保健統計課

担 当： 死 亡 計析第一係 内線 7470
 出 生 計析第二係 内線 7472
電 話： 03-5253-1111 (代 表)
 03-3595-2812 (ダイヤル)

この資料は、厚生労働省ホームページにも掲載しています。
(保健所・市区町村別のデータについてはホームページに掲載しています。)
掲載場所：「統計調査結果」→「最近公表の統計資料」
→「平成15年～平成19年人口動態保健所・市区町村別統計の概況」
<http://www.mhlw.go.jp/toukei/saikin/hw/jinkou/other/hoken09/index.html>

1 人口動態保健所・市区町村別統計について

「人口動態保健所・市区町村別統計」では、人口動態統計として公表している各事象（出生、死亡、死産、婚姻及び離婚）について、保健所及び市区町村（区は特別区及び行政区としている）ごとに国勢調査の年を中心とした5年間のデータを取りまとめている。今回は、平成17年を中心とした平成15年～平成19年のデータを取りまとめている。

この概況では、このうち、出生を表す指標である合計特殊出生率と、死亡を表す指標である標準化死亡比について取りまとめている。なお、市区町村別の指標は、出現数の少なさに起因して、推定が困難であったり、偶然性の影響で数値が不安定であったりするため、合計特殊出生率、標準化死亡比の推定にあたっては、小地域における推定に有力な手法である「ベイズ推定」を用いている。

本概況における市区町村は、平成19年12月31日時点のものであり、その対象は、人口動態統計の観察対象範囲に含まれる市区町村のうち、東京都三宅村を除き、新潟県新潟市、静岡県静岡市、静岡県浜松市及び大阪府堺市は行政区単位ではなく、市単位でとらえた1945市区町村である。

2 出 生

平成15年～平成19年の合計特殊出生率(ベイズ推定値)を市区町村別にみると、1.3以上1.6未満を中心に分布しており、この範囲に約6割の市区町村が含まれている。

合計特殊出生率の高い方をみると、鹿児島県伊仙町が2.42で最も高く、次いで鹿児島県天城町(2.18)、鹿児島県徳之島町(2.18)となっている。

一方、低い方をみると、東京都目黒区が0.74で最も低く、次いで京都府京都市東山区(0.75)、東京都中野区(0.75)となっている。

合計特殊出生率の最も高い市区町村と最も低い市区町村の差は1.68となっている。(図1、表1)

合計特殊出生率は、地域ごとに平成15年～平成19年の15歳から49歳までの女性の5歳階級別出生率(年率)の5倍を合計して算出しており、どの年齢階級の女性の人数も同じとして算出されてる出生率である。したがって、女性人口の年齢構成の違い除いた平成15年～平成19年の出生率であり、地域比較に用いている。

図1 市区町村別にみた合計特殊出生率の分布

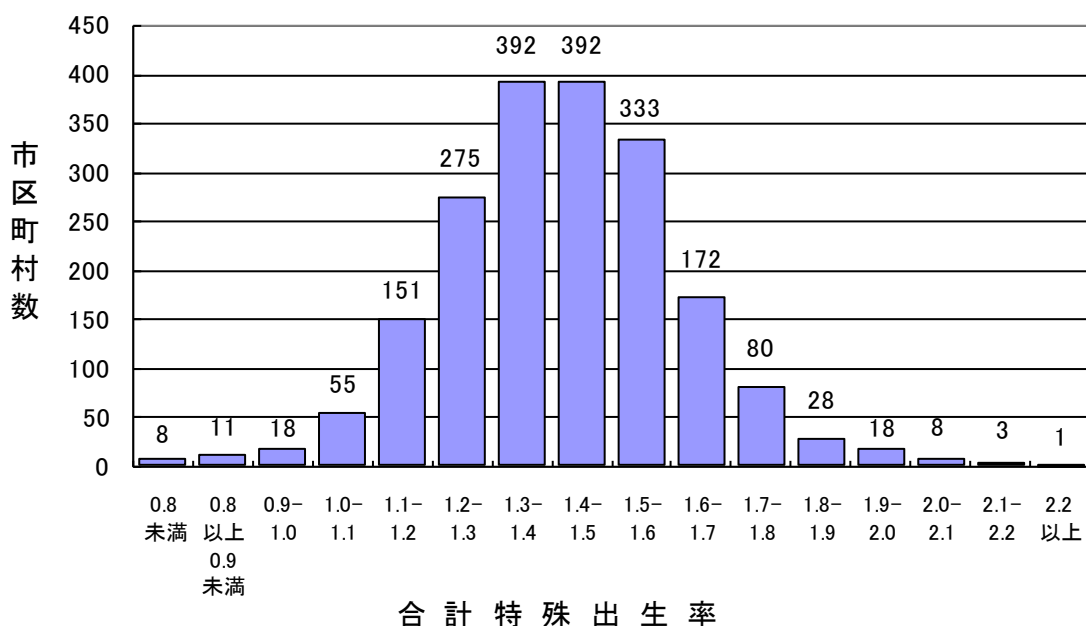


表1 市区町村別にみた合計特殊出生率の上位・下位30位

上位30位

	都道府県	市区町村		合計特殊出生率	15～49歳女性人口(人)
1	鹿児島県	大島郡	伊仙町	2.42	1 056
2	鹿児島県	大島郡	天城町	2.18	1 036
3	鹿児島県	大島郡	徳之島町	2.18	2 303
4	鹿児島県	大島郡	和泊町	2.15	1 163
5	長崎県	杵岐市		2.09	5 174
6	沖縄県	島尻郡	南大東村	2.06	230
7	鹿児島県	出水郡	長島町	2.05	1 924
8	熊本県	球磨郡	山江村	2.03	702
9	沖縄県	宮古島市		2.02	10 568
10	鹿児島県	熊毛郡	屋久島町	2.02	2 271
11	長崎県	対馬市		2.01	6 606
12	沖縄県	島尻郡	伊平屋村	2.00	268
13	鹿児島県	西之表市		1.99	3 078
14	鹿児島県	大島郡	知名町	1.99	1 175
15	鹿児島県	大島郡	喜界町	1.98	1 307
16	熊本県	球磨郡	あさぎり町	1.98	3 028
17	鹿児島県	熊毛郡	中種子町	1.97	1 473
18	沖縄県	国頭郡	宜野座村	1.97	979
19	熊本県	球磨郡	錦町	1.97	2 231
20	宮崎県	東臼杵郡	椎葉村	1.96	444
21	沖縄県	石垣市		1.96	10 360
22	沖縄県	国頭郡	金武町	1.94	2 091
23	沖縄県	宮古郡	多良間村	1.94	186
24	沖縄県	島尻郡	久米島町	1.93	1 688
25	沖縄県	島尻郡	伊是名村	1.92	224
26	沖縄県	糸満市		1.92	12 795
27	沖縄県	中頭郡	北中城村	1.92	3 569
28	沖縄県	沖縄市		1.90	30 936
29	鹿児島県	大島郡	与論町	1.90	982
30	沖縄県	島尻郡	南風原町	1.90	8 157

下位30位

	都道府県	市区町村		合計特殊出生率	15～49歳女性人口(人)
1	東京都	目黒区		0.74	69 961
2	京都府	京都市	東山区	0.75	10 483
3	東京都	中野区		0.75	78 407
4	東京都	渋谷区		0.75	53 278
5	福岡県	福岡市	中央区	0.75	51 478
6	東京都	新宿区		0.76	72 954
7	東京都	杉並区		0.78	137 042
8	大阪府	豊能郡	豊能町	0.78	4 989
9	東京都	文京区		0.80	47 940
10	東京都	武蔵野市		0.81	36 512
11	東京都	世田谷区		0.81	224 728
12	北海道	札幌市	中央区	0.81	57 186
13	東京都	豊島区		0.84	55 813
14	京都府	京都市	上京区	0.84	20 239
15	京都府	京都市	中京区	0.85	25 906
16	東京都	品川区		0.87	84 819
17	愛知県	名古屋市	中区	0.89	16 187
18	東京都	千代田区		0.89	10 040
19	東京都	港区		0.90	48 148
20	大阪府	大阪市	中央区	0.91	17 100
21	東京都	中央区		0.91	26 913
22	茨城県	北相馬郡	利根町	0.92	3 371
23	大阪府	大阪市	北区	0.93	25 120
24	東京都	西多摩郡	奥多摩町	0.94	950
25	大阪府	大阪市	浪速区	0.94	11 878
26	埼玉県	入間郡	毛呂山町	0.95	8 836
27	東京都	北区		0.95	69 950
28	埼玉県	比企郡	鳩山町	0.95	3 083
29	東京都	狛江市		0.96	19 023
30	京都府	京都市	下京区	0.97	18 675

資料：人口は総務省統計局「平成17年国勢調査」に基づき、不詳人口を按分したものである。

3 死 亡

平成 15 年～平成 19 年の標準化死亡比（ベイズ推定値）を市区町村別にみると、約半数の市区町村が 95 以上 105 未満の階級に分布している。

標準化死亡比が低い方をみると、男性では神奈川県横浜市青葉区が 72.9 で最も低く、次いで神奈川県川崎市麻生区（73.5）、東京都国分寺市（75.1）となっている。女性では沖縄県北中城村が 60.8 で最も低く、次いで北海道壮瞥町（63.7）、神奈川県開成町（69.2）となっている。

一方、高い方をみると、男性では大阪府大阪市西成区が 170.3 で最も高く、次いで東京都奥多摩町（149.6）、大阪府大阪市港区（138.7）となっている。女性では東京都奥多摩町が 148.3 で最も高く、次いで東京都日の出町（135.6）、大阪府大阪市西成区（131.5）となっている。（図 2、表 2）

標準化死亡比は、性、地域ごとに「全国の年齢階級別死亡率で死亡するとしたときのその地域の期待死亡数」に対する「実際の死亡数」の比を 100 倍して算出している。したがって、年齢構成の違いの影響を除いて死亡状況を表すものであり、地域比較に用いている。

標準化死亡比が 100 より大きいということは、その地域の死亡状況は全国より悪いということを示し、100 より小さいということは、全国より良いということを示す。

図2 市区町村別にみた標準化死亡比の分布

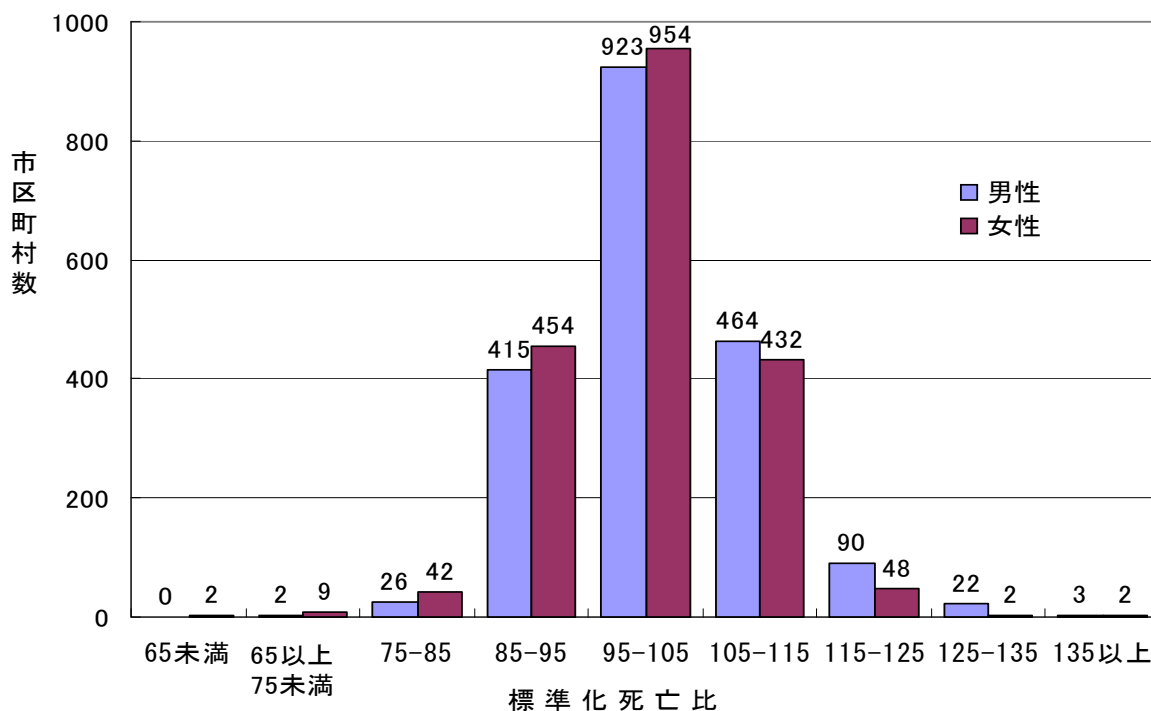


表2 市区町村別にみた標準化死亡比の上位・下位30位

上位30位

順位	男性				女性					
	都道府県	市区町村		標準化死亡比	男性人口(人)	都道府県	市区町村		標準化死亡比	女性人口(人)
1	神奈川県	横浜市	青葉区	72.9	146 297	沖縄県	中頭郡	北中城村	60.8	8 128
2	神奈川県	川崎市	麻生区	73.5	75 409	北海道	有珠郡	壮瞥町	63.7	1 850
3	東京都	国分寺市		75.1	58 121	神奈川県	足柄上郡	開成町	69.2	7 634
4	東京都	三鷹市		75.7	87 338	沖縄県	豊見城市		70.9	26 912
5	大阪府	豊能郡	豊能町	77.1	11 316	沖縄県	国頭郡	本部町	71.2	7 200
6	東京都	小金井市		77.3	56 596	群馬県	利根郡	川場村	71.5	2 223
7	東京都	練馬区		78.1	338 191	兵庫県	川辺郡	猪名川町	72.0	15 798
8	神奈川県	足柄上郡	開成町	80.4	7 390	山口県	熊毛郡	平生町	72.2	7 534
9	宮城県	仙台市	泉区	80.8	101 038	沖縄県	国頭郡	今帰仁村	73.3	4 748
10	大阪府	箕面市		80.9	60 440	沖縄県	島尻郡	南風原町	73.6	16 881
11	神奈川県	横浜市	都筑区	81.0	89 902	沖縄県	国頭郡	金武町	74.7	5 386
12	千葉県	千葉市	美浜区	81.7	70 127	沖縄県	南城市		75.7	19 642
13	東京都		小笠原村	81.8	1 682	沖縄県	島尻郡	久米島町	75.7	4 361
14	愛知県	愛知郡	長久手町	82.1	23 415	沖縄県	中頭郡	中城村	76.0	7 715
15	神奈川県	横浜市	栄区	82.3	60 683	沖縄県	国頭郡	伊江村	76.6	2 538
16	長野県	上高井郡	小布施町	82.4	5 441	沖縄県	中頭郡	西原町	77.1	16 758
17	愛知県	日進市		82.8	39 110	沖縄県	島尻郡	伊平屋村	77.3	757
18	東京都	目黒区		82.9	121 841	沖縄県	中頭郡	北谷町	77.7	13 684
19	埼玉県	入間郡	三芳町	82.9	18 482	沖縄県	島尻郡	伊是名村	78.7	813
20	長野県	諏訪郡	富士見町	83.1	7 560	高知県	高岡郡	越知町	79.0	3 738
21	東京都	杉並区		83.1	251 962	神奈川県	横浜市	青葉区	79.2	146 728
22	東京都	多摩市		83.5	72 409	北海道	河東郡	音更町	79.5	22 347
23	埼玉県	和光市		83.9	39 557	福岡県	京都郡	みやこ町	79.7	12 282
24	沖縄県	豊見城市		83.9	25 532	熊本県	下益城郡	城南町	80.0	10 356
25	東京都	東久留米市		84.1	56 641	沖縄県	島尻郡	渡嘉敷村	80.2	368
26	熊本県	上益城郡	益城町	84.2	15 556	沖縄県	国頭郡	大宜味村	80.5	1 647
27	埼玉県	所沢市		84.4	167 810	熊本県	菊池郡	菊陽町	81.0	16 633
28	神奈川県	横浜市	金沢区	84.4	103 442	沖縄県	名護市		81.6	29 496
29	東京都	世田谷区		85.0	397 890	長野県	下伊那郡	高森町	81.6	6 732
30	奈良県	生駒市		85.0	53 546	北海道	網走郡	大空町	81.8	4 319

下位30位

順位	男性				女性					
	都道府県	市区町村		標準化死亡比	男性人口(人)	都道府県	市区町村		標準化死亡比	女性人口(人)
1	大阪府	大阪市	西成区	170.3	74 630	東京都	西多摩郡	奥多摩町	148.3	3 436
2	東京都	西多摩郡	奥多摩町	149.6	3 286	東京都	西多摩郡	日の出町	135.6	8 014
3	大阪府	大阪市	港区	138.7	39 857	大阪府	大阪市	西成区	131.5	51 494
4	北海道	歌志内市		133.1	2 326	埼玉県	児玉郡	神川町	130.5	7 316
5	大阪府	大阪市	此花区	130.9	30 466	埼玉県	大崎郡	大和町	122.8	7 298
6	青森県	下北郡	大間町	130.3	3 079	青森県	黒石市		122.8	20 421
7	北海道	三笠市		129.7	5 414	北海道	浦河郡	浦河町	122.4	7 966
8	神奈川県	横浜市	中区	129.6	69 025	青森県	北津軽郡	中泊町	121.5	7 520
9	青森県	北津軽郡	板柳町	129.2	7 477	青森県	南津軽郡	大鰐町	121.5	6 508
10	青森県	西津軽郡	鱒ヶ沢町	129.2	5 809	北海道	松前郡	福島町	121.3	3 126
11	青森県	平川市		129.1	16 482	大阪府	泉南郡	田尻町	121.2	3 714
12	青森県	南津軽郡	田舎館村	128.7	4 021	北海道	幌泉郡	えりも町	121.2	2 917
13	青森県	黒石市		128.7	17 983	千葉県	銚子市		120.9	38 450
14	青森県	東津軽郡	外ヶ浜町	128.1	3 844	福岡県	田川郡	川崎町	120.9	11 007
15	北海道	松前郡	松前町	128.0	4 768	北海道	古宇郡	泊村	120.8	1 091
16	福岡県	田川郡	川崎町	127.9	9 024	青森県	北津軽郡	板柳町	120.5	8 717
17	青森県	南津軽郡	大鰐町	127.5	5 401	埼玉県	幸手市		119.8	26 715
18	青森県	三戸郡	階上町	127.2	7 968	愛知県	海部郡	甚目寺町	119.3	18 679
19	大阪府	大阪市	大正区	126.3	35 629	高知県	室戸市		119.0	9 242
20	北海道	岩内郡	岩内町	126.2	7 266	大阪府	大阪市	浪速区	119.0	24 748
21	青森県	東津軽郡	平内町	125.8	6 410	埼玉県	入間郡	毛呂山町	118.8	19 474
22	北海道	松前郡	福島町	125.7	2 760	大阪府	大阪市	大正区	118.6	36 496
23	神奈川県	川崎市	川崎区	125.5	105 831	東京都	あきる野市		118.4	39 430
24	神奈川県	足柄下郡	真鶴町	125.2	4 092	大阪府	大阪市	港区	118.1	41 570
25	秋田県	山本郡	三種町	125.2	9 499	栃木県	下都賀郡	都賀町	118.1	6 831
26	北海道	茅部郡	森町	124.9	8 975	栃木県	栃木市		117.7	6 222
27	大阪府	泉南郡	岬町	124.7	8 601	千葉県	旭市		117.5	35 747
28	北海道	古宇郡	泊村	124.7	1 090	茨城県	猿島郡	境町	117.1	13 060
29	青森県	弘前市		124.5	86 425	茨城県	鹿嶋市		116.9	31 041
30	秋田県	鹿角市		124.0	17 129	茨城県	結城郡	八千代町	116.8	11 627

資料：人口は総務省統計局「平成17年国勢調査」に基づき、不詳人口を按分したものである。