

平成29年 6 月 14 日

【照会先】

政策統括官付参事官付人口動態・保健社会統計室

参事官 廣瀬 滋樹

室長補佐 大村 達哉（内線7471）

計析第一係（内線7470）

（代表電話） 03(5253)1111

（直通電話） 03(3595)2812

平成 29 年度 人口動態統計特殊報告

平成 27 年都道府県別年齢調整死亡率の概況

—主な死因別にみた死亡の状況—

目 次

1	年齢調整死亡率について	1
2	全死因における死亡の状況	3
3	三大死因（悪性新生物、心疾患、脳血管疾患）による死亡の状況	8
4	主な死因の都道府県別年齢調整死亡率の推移	10
5	粗死亡率の年齢調整死亡率に対する比率	25
統計表		
表 1	性、都道府県別年齢調整死亡率（人口10万対）の推移（全死因）	28
表 2	全死因・三大死因、性別年齢調整死亡率（人口10万対）の推移	30
表 3	全死因・三大死因、性別粗死亡率（人口10万対）の推移	30
参考		
参考 1	主な死因、性、都道府県別年齢調整死亡率（人口10万対）・順位 —平成27年—	31
参考 2	主な死因、性、都道府県別粗死亡率（人口10万対）・順位 —平成27年—	34
参考 3	主な死因、性別死亡数・粗死亡率（人口10万対）—平成27年—	37

この資料は、厚生労働省のホームページに掲載しています。

（掲載場所 URL）<http://www.mhlw.go.jp/toukei/saikin/hw/jinkou/other/15sibou/index.html>

表 章 記 号 の 規 約

計数不明の場合	...
---------	-----

1. 年齢調整死亡率について

都道府県別に、死亡数を人口で除した死亡率(以下「粗死亡率」という。なお、人口動態統計月報(概数)や人口動態統計年報(確定数)などでは単に「死亡率」という。)を比較すると、各都道府県の年齢構成に差があるため、高齢者の多い都道府県では高くなり、若年者の多い都道府県では低くなる傾向がある。このような年齢構成の異なる地域間で死亡状況の比較ができるように年齢構成を調整しそろえた死亡率が年齢調整死亡率である。この年齢調整死亡率を用いることによって、年齢構成の異なる集団について、年齢構成の相違を気にすることなく、より正確に地域比較や年次比較をすることができる。

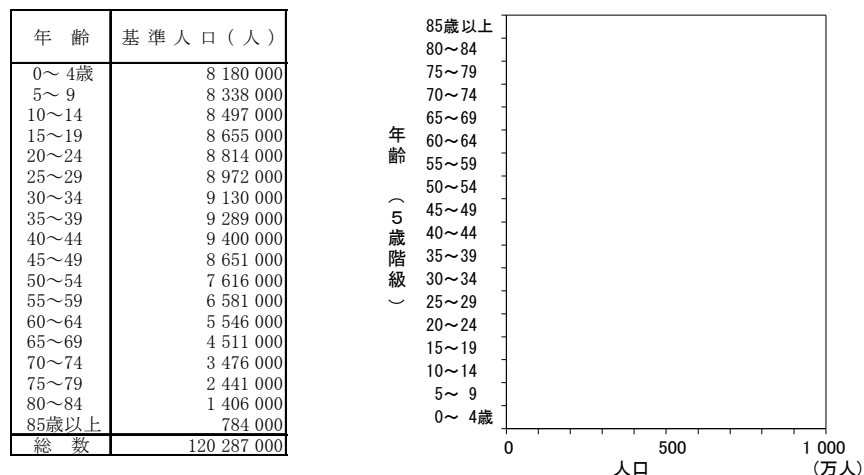
都道府県別年齢調整死亡率は、当該年の人口動態統計死亡数を当該年の人口で除した年齢階級別粗死亡率及び基準人口(昭和 60 年の国勢調査人口を基に補正した人口)を用いて、次式で求められる。

$$\text{都道府県別(死因別)年齢調整死亡率} = \frac{\left(\begin{array}{cc} \text{都道府県別} & \text{基準人口の} \\ \text{年齢5歳階級別} & \times \text{当該年齢階級の} \\ \text{(死因別)粗死亡率} & \text{人口} \end{array} \right) \text{の各年齢階級の総和}}{\text{基準人口の総数}}$$

都道府県別、死因別の年齢調整死亡率は、昭和 35 年から5年ごとに算出しており、単位はすべて人口 10 万対で表章している。なお、全国の死因別の年齢調整死亡率については昭和 22 年から毎年算出している。

年齢調整死亡率の基準人口について、平成元年までは、全国の年次比較に昭和 10 年人口、都道府県の比較に昭和 35 年人口を使用してきたが、いずれも高齢者の占める割合が極めて低く、当時の人口構成とは乖離していたため、平成2年にいずれについても「昭和60年モデル人口」を採用し、過去にもさかのぼって計算した。平成27年についても同じ基準人口を用いている。

基準人口 —昭和 60 年モデル人口—



注:昭和60年モデル人口は、昭和60年国勢調査人口を基礎に、ベビーブームなどの極端な増減を補正し、四捨五入によって1,000人単位としたものである。

(利用上の注意)

(1)平成7年の年齢調整死亡率

平成7年の年齢調整死亡率及び粗死亡率は、阪神・淡路大震災による死亡を含めて算出している。

(2)主な死因による死亡

- ・「心疾患」は、「心疾患(高血圧性を除く)」である。
- ・「肺の悪性新生物」は、「気管, 気管支及び肺の悪性新生物」である。
- ・「大腸の悪性新生物」は、「結腸の悪性新生物」と「直腸S状結腸移行部及び直腸の悪性新生物」である。

(3)粗死亡率の年齢調整死亡率に対する比率

ある年次(A年とする)の粗死亡率は、A年の人口の年齢構成及び年齢階級別死亡率を用いるが、A年の年齢調整死亡率は、年齢階級別死亡率は粗死亡率と共通であるが、人口の年齢構成については昭和 60 年モデル人口の年齢構成を用いている。

このため、粗死亡率の年齢調整死亡率に対する比率は、A年の年齢階級別死亡率を用いて、人口の年齢構成が昭和 60 年モデル人口の年齢構成とどれくらい違うかを示す。都道府県別、死因別についても同様である。

この比率を年齢構成の違いとすると、

$$\text{A年の年齢構成の違い} = \frac{\text{A年の粗死亡率}}{\text{A年の年齢調整死亡率}}$$

となる。

したがって、A年の死亡数を年齢調整死亡率を用いて表すと、

$$\begin{aligned} (\text{A年の死亡数}) &= (\text{A年の人口}) \times (\text{A年の粗死亡率}) \\ &= (\text{A年の人口}) \times (\text{A年の年齢調整死亡率}) \\ &\quad \times (\text{A年の年齢構成の違い}) \end{aligned}$$

となる。

2. 全死因における死亡の状況

(1) 全国の死亡の状況の年次推移

平成 27 年の全国の年齢調整死亡率(人口 10 万対、以下同じ。)は、男 486.0、女 255.0 であり、平成 22 年と比較すると、男は 58.3 ポイント、女は 20.0 ポイント低下している。男女とも昭和 22 年以降低下傾向は続いている。(図1)

また、粗死亡率(人口 10 万対、以下同じ。)をみると、男女とも昭和 30 年代から 50 年代までは、ほぼ横ばいあるいは若干の低下となっていたが、60 年代に入ってから上昇傾向が続いている。

年齢調整死亡率が低下しているのに対して、粗死亡率が上昇しているのは高齢化の影響による。(図2)

図1 年齢調整死亡率の年次推移

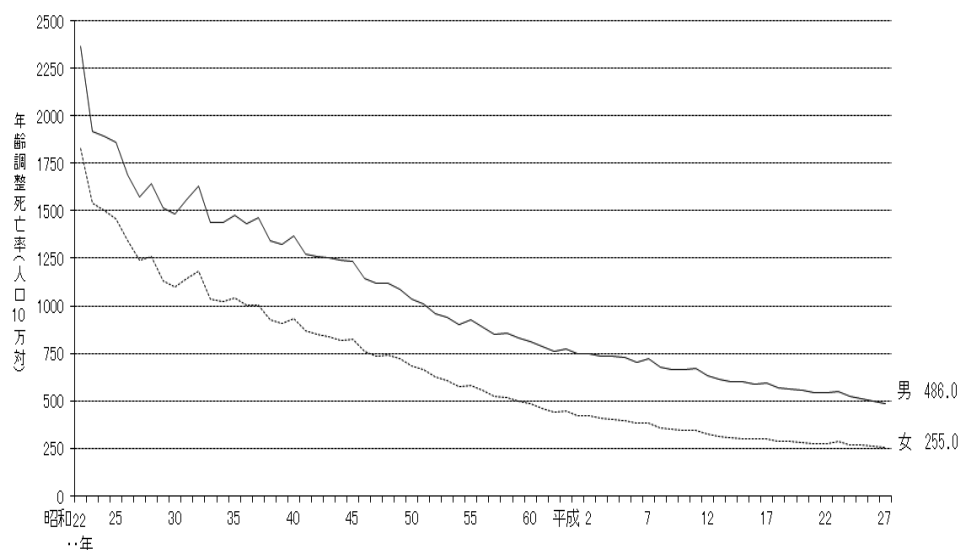
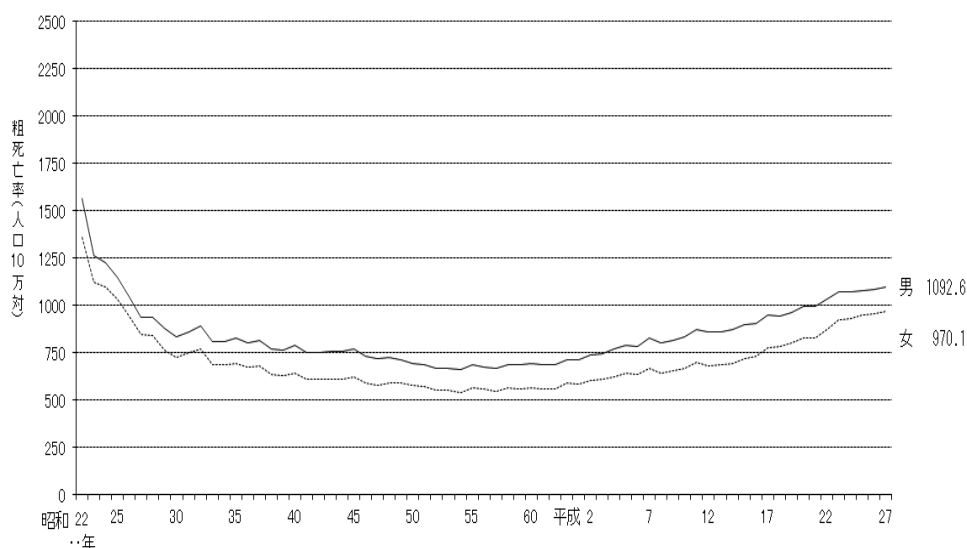


図2 粗死亡率の年次推移



(2) 都道府県別にみた死亡の状況

平成 27 年の年齢調整死亡率を都道府県別にみると、男は長野、滋賀、奈良、福井、京都等で低く、青森、秋田、岩手、和歌山、鳥取等で高くなっており、女は長野、島根、岡山、熊本、滋賀等で低く、青森、福島、茨城、栃木、和歌山等で高くなっている(図3-1)。

図3-1 都道府県別年齢調整死亡率 —平成 27 年—

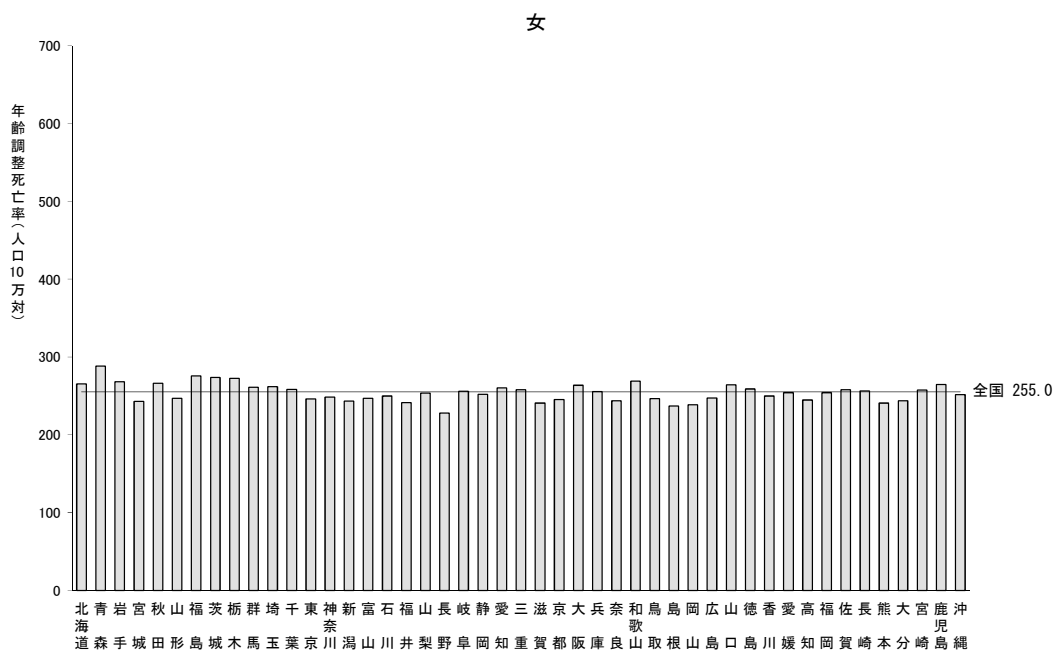
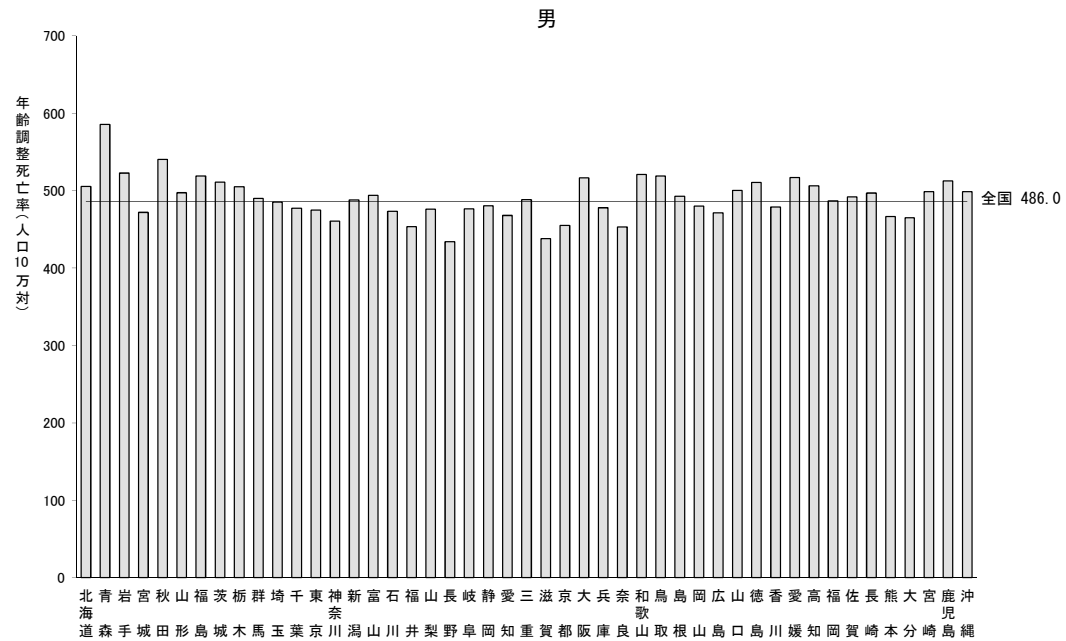
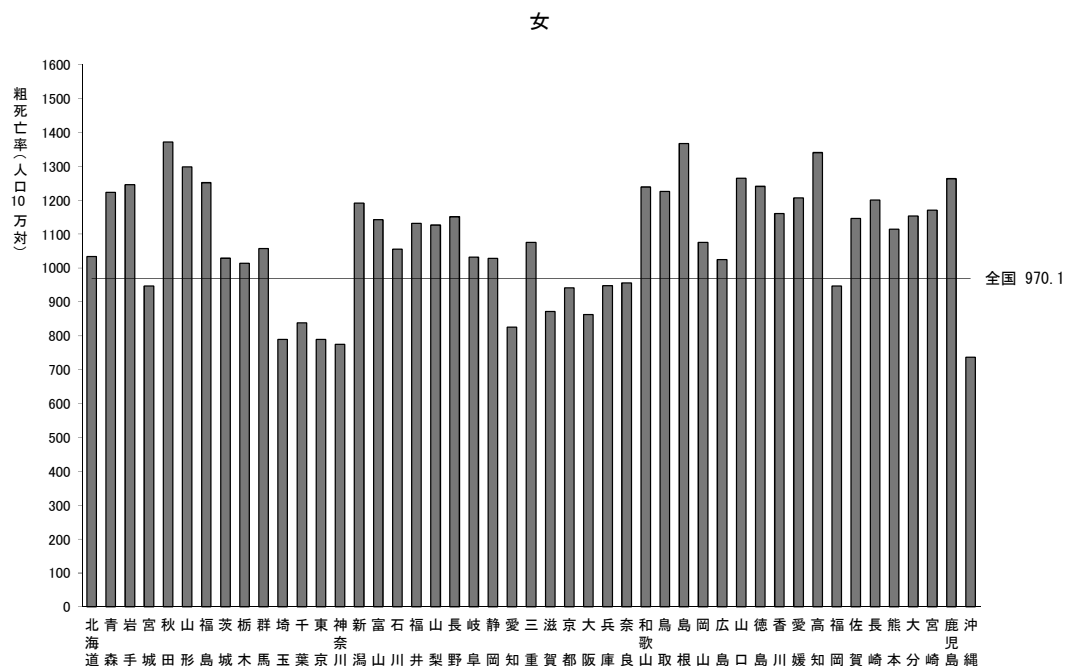


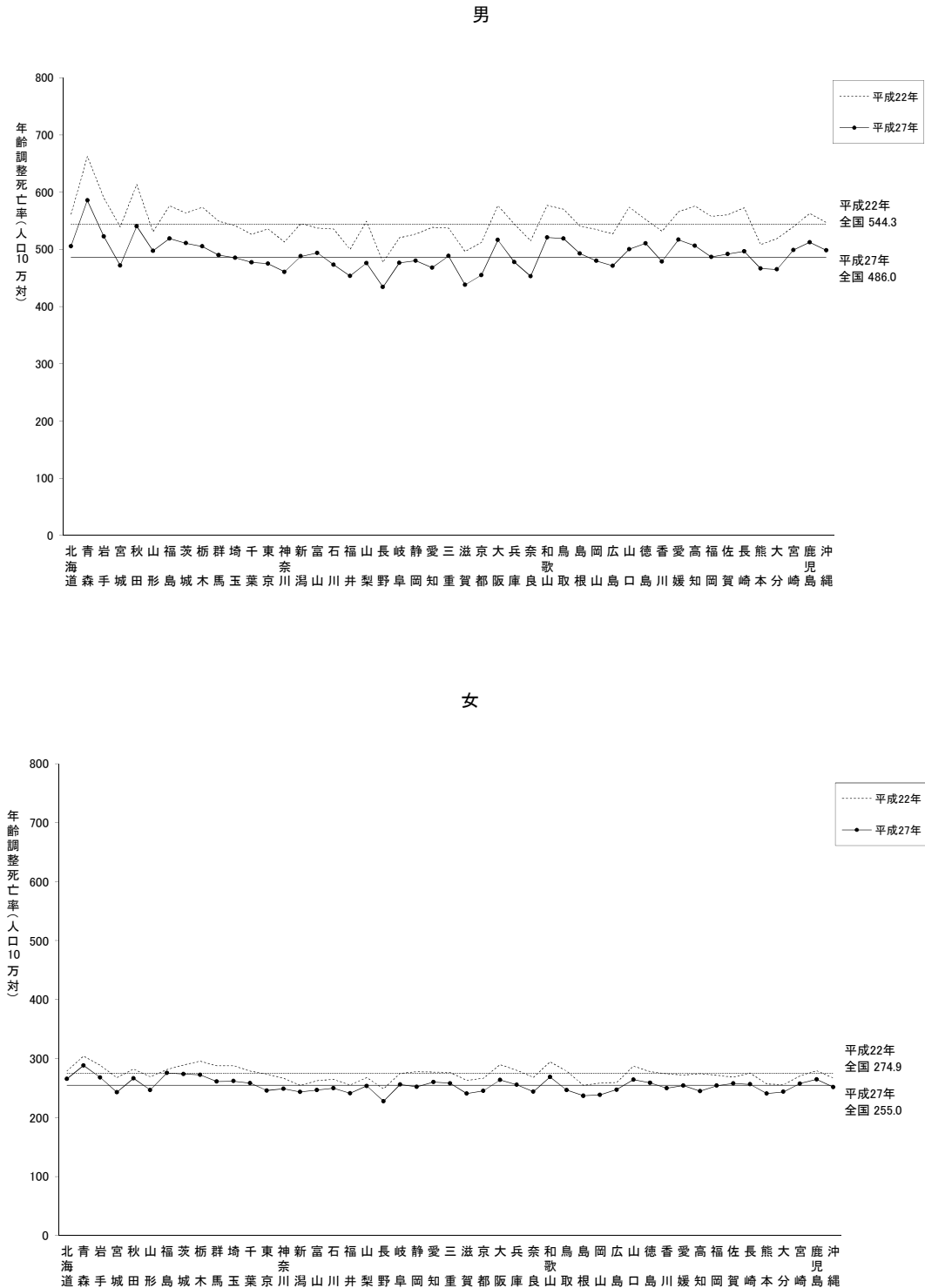
図3-2 都道府県別粗死亡率 一平成27年一



(3) 都道府県別にみた死亡の状況の推移

平成 27 年の年齢調整死亡率を平成 22 年と比較すると、男女とも全都道府県で低下しているが、都道府県別の傾向に大きな変化はなく、男女とも長野が最も低く、青森が最も高くなっている(図4)。

図4 都道府県別年齢調整死亡率 ー平成 22 年・27 年ー

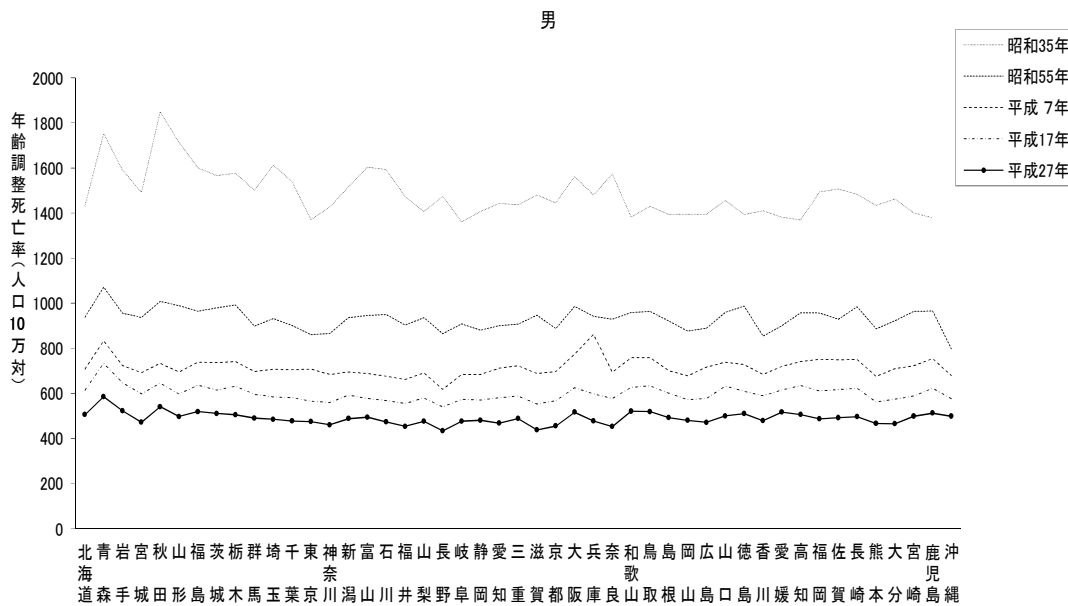


都道府県別年齢調整死亡率を時系列でみると、昭和 35 年は男女とも秋田、昭和 55 年は男では青森、女では栃木、平成7年は阪神・淡路大震災の影響により男女とも兵庫、平成 27 年は男女とも青森が最も高くなっている。

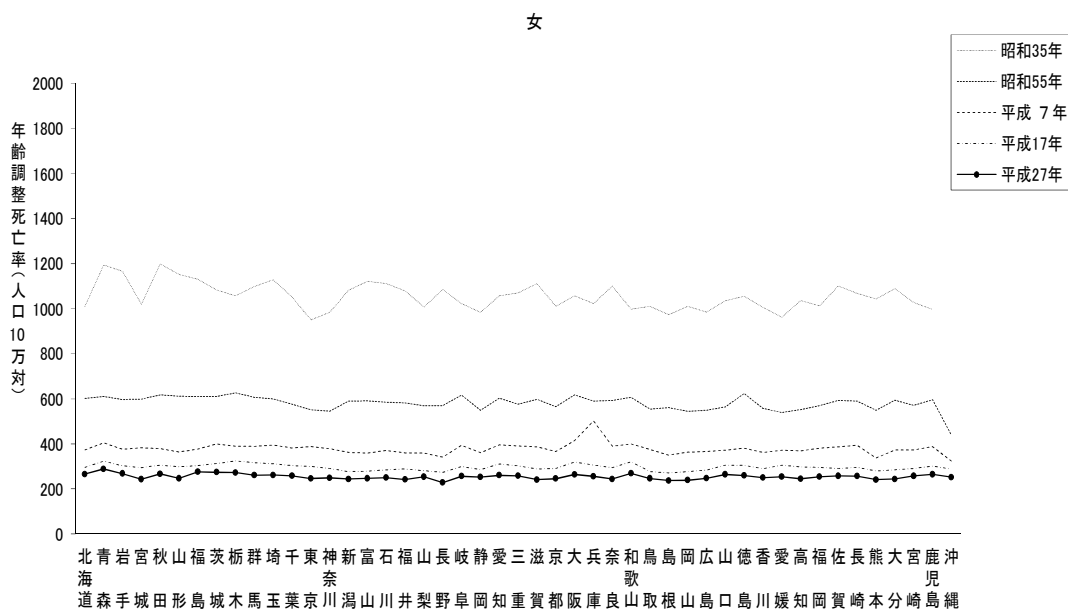
また、男女とも昭和 35 年には西日本に年齢調整死亡率の低い都道府県が多く、東日本に高い都道府県が多くなっていたが、近年は年齢調整死亡率の全国的な低下に伴って、地域差は小さくなってきている。(図5)

その理由の一つとして、東高西低傾向のある脳血管疾患の死亡率が、全国的に大幅に低下し、差が小さくなってきていることがあげられる。

図5 都道府県別年齢調整死亡率の推移



注: 昭和 35 年は沖縄を含まない。



注: 昭和 35 年は沖縄を含まない。

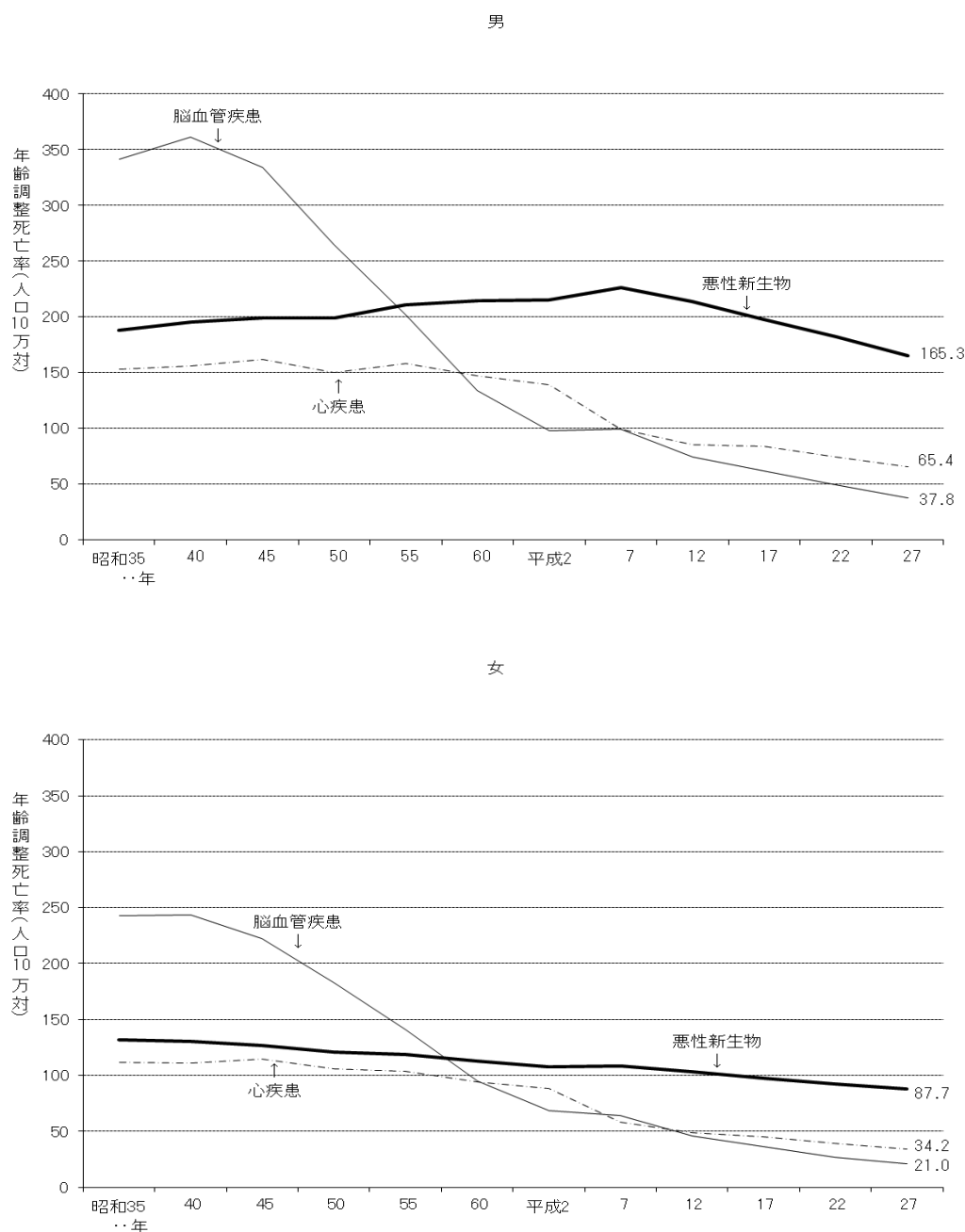
3. 三大死因(悪性新生物、心疾患、脳血管疾患)による死亡の状況

○全国の三大死因による死亡の状況の年次推移

平成 27 年の年齢調整死亡率をみると、悪性新生物は男 165.3、女 87.7、心疾患は男 65.4、女 34.2、脳血管疾患は男 37.8、女 21.0 となっている。

平成 7 年の死因分類改訂後(第 10 回改訂国際疾病傷害死因分類(ICD-10))の同年の年齢調整死亡率と比較すると、悪性新生物の男では 60.8 ポイント、女では 20.6 ポイント、心疾患の男では 34.3 ポイント、女では 24.2 ポイント、脳血管疾患の男では 61.5 ポイント、女では 43.0 ポイント低下している。(図6-1)

図6-1 三大死因の年齢調整死亡率の年次推移



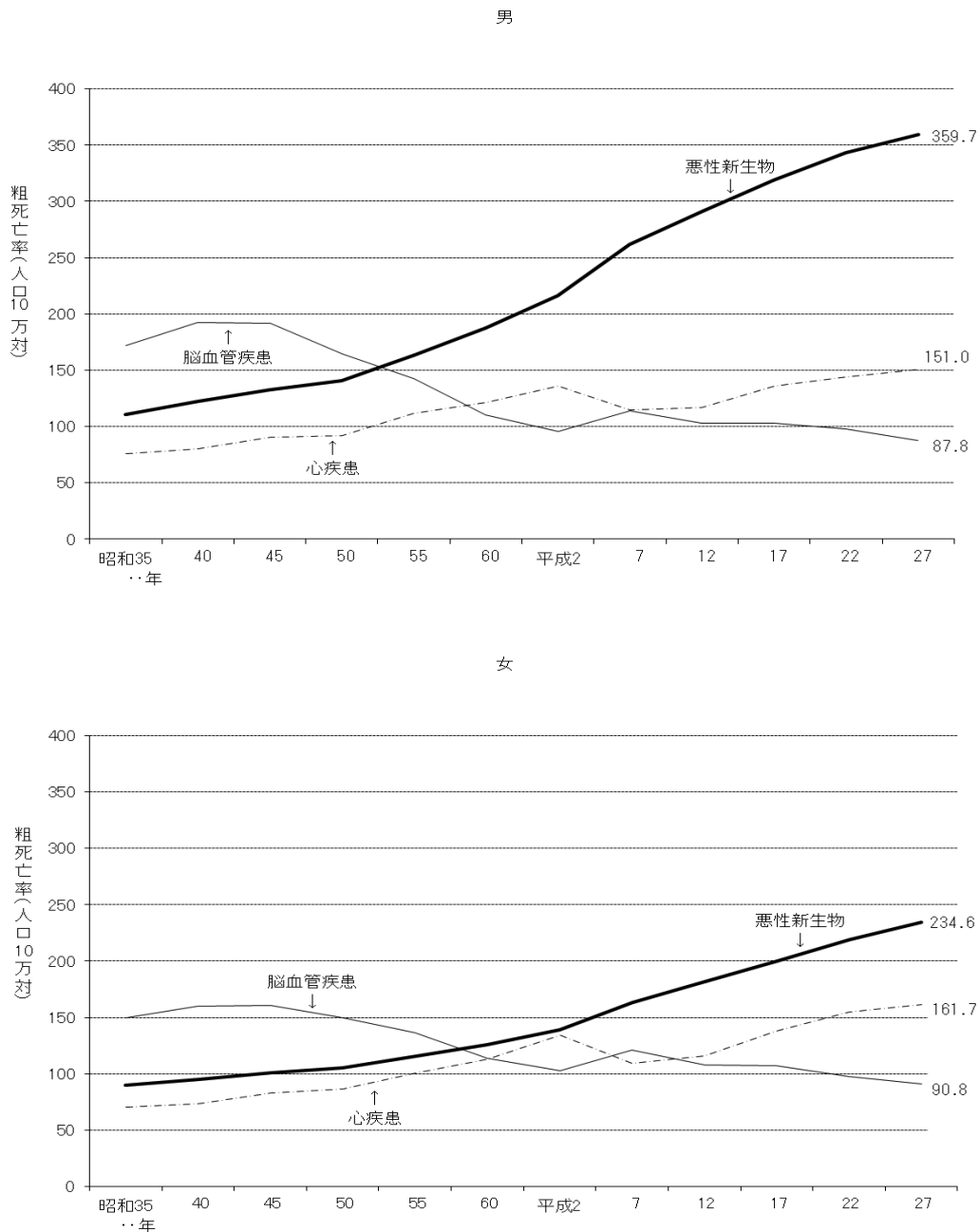
注:平成2年から7年にかけての心疾患の低下は、新しい死亡診断書(死体検案書)(平成7年1月1日施行)における「死亡の原因欄には、疾患の終末期の状態としての心不全、呼吸不全等は書かないでください。」という注意書きの周知の影響によるものと考えられる。

平成 27 年の粗死亡率をみると、悪性新生物は男 359.7、女 234.6、心疾患は男 151.0、女 161.7、脳血管疾患は男 87.8、女 90.8 となっている。

平成 7 年の死因分類改訂後(第 10 回改訂国際疾病傷害死因分類(ICD-10))の同年の粗死亡率と比較すると、悪性新生物の男では 97.7 ポイント、女では 71.5 ポイント、心疾患の男では 36.6 ポイント、女では 52.1 ポイント上昇しているが、脳血管疾患の男では 26.4 ポイント、女では 30.6 ポイント低下している。

年齢調整死亡率が低下しているのに対して、粗死亡率が上昇しているのは高齢化の影響による。(図6-2)

図6-2 三大死因の粗死亡率の年次推移



4. 主な死因の都道府県別年齢調整死亡率の推移

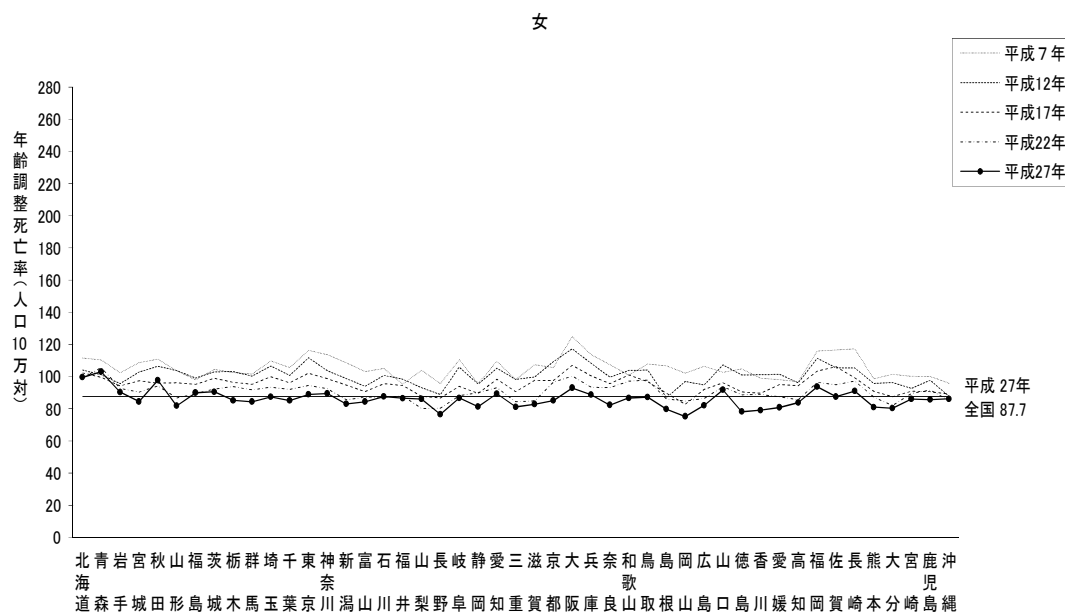
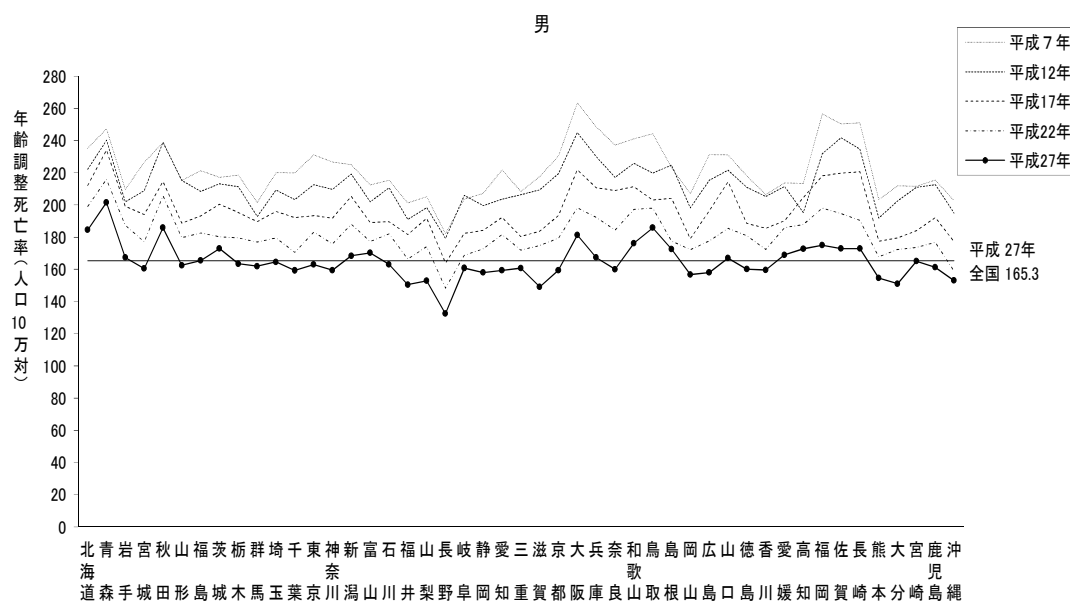
(1) 悪性新生物

平成 27 年の年齢調整死亡率をみると、男は長野、滋賀、福井等で低く、青森、秋田、鳥取等で高くなっており、女は岡山、長野、徳島等で低く、青森、北海道、秋田等で高くなっている。

平成 22 年と 27 年の年齢調整死亡率を比較すると、全国では男は 182.4 から 165.3、女は 92.2 から 87.7 と低下しており、都道府県別では、男は全都道府県で、女は 41 都府県で低下している。(図7)

図7 悪性新生物の都道府県別年齢調整死亡率の推移

—平成7・12・17・22・27年—

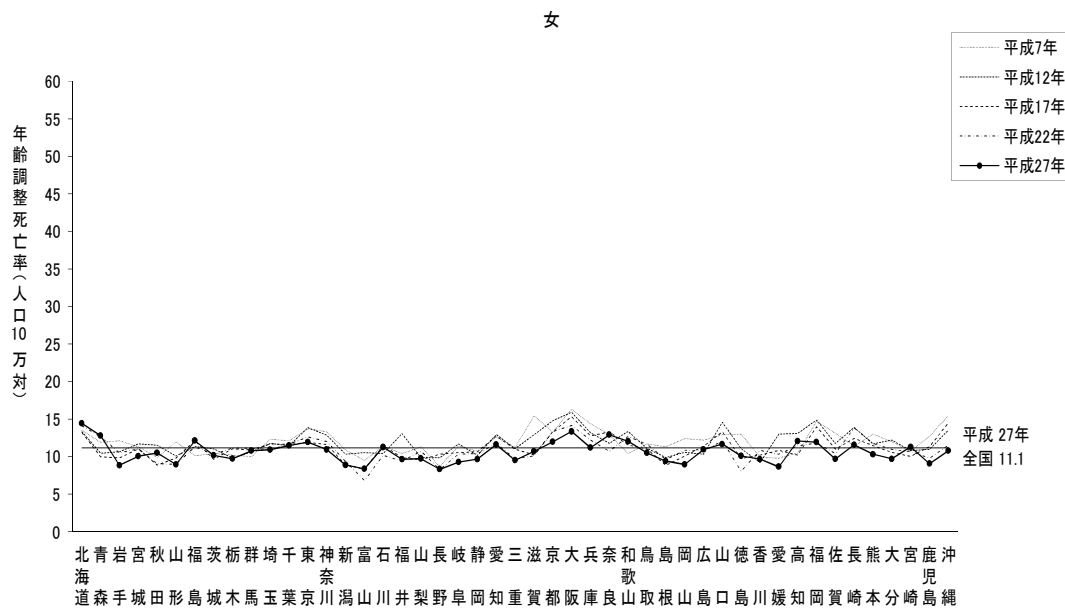
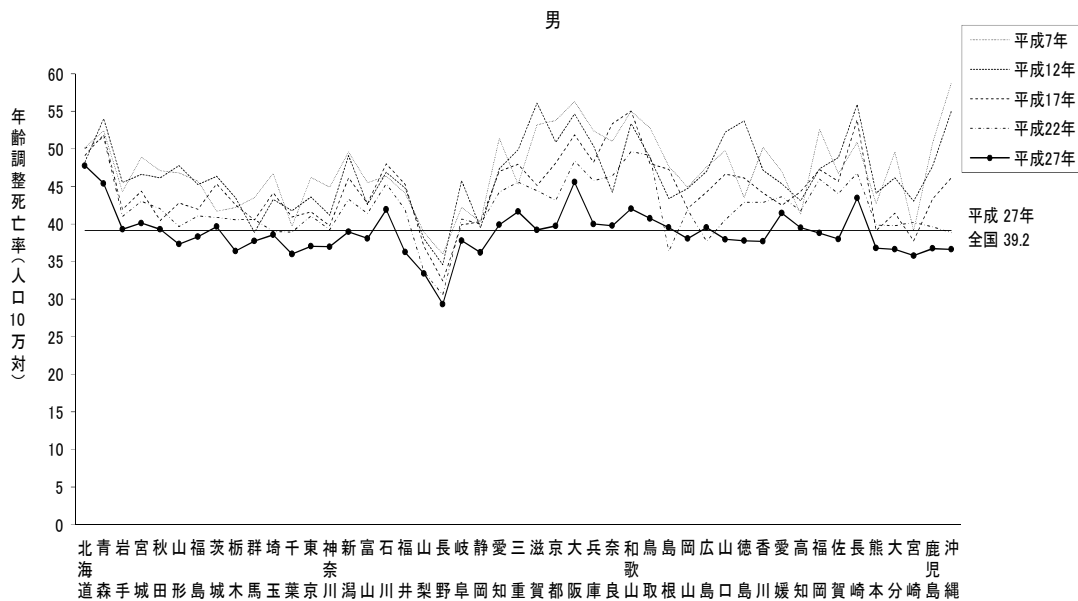


○肺の悪性新生物

平成 27 年の年齢調整死亡率をみると、男は長野、山梨、宮崎等で低く、北海道、大阪、青森等で高くなっており、女は長野、富山、愛媛等で低く、北海道、大阪、奈良等で高くなっている。

平成 22 年と 27 年の年齢調整死亡率を比較すると、全国では男は 42.4 から 39.2、女は 11.5 から 11.1 に低下しており、都道府県別では、男は 45 都道府県で、女は 32 都府県で低下している。(図8)

図8 肺の悪性新生物の都道府県別年齢調整死亡率の推移
—平成7・12・17・22・27 年—

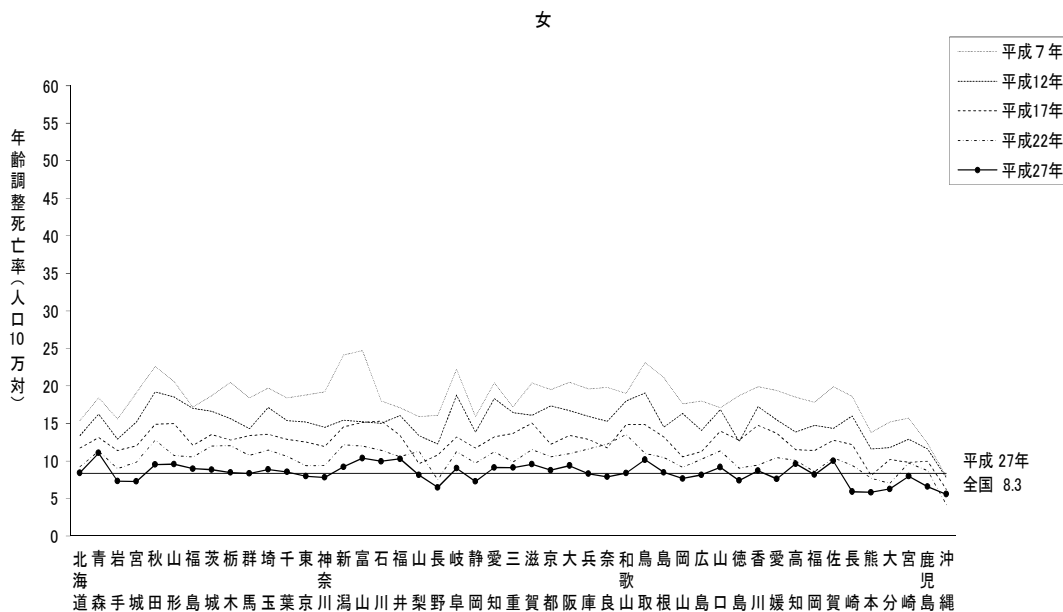
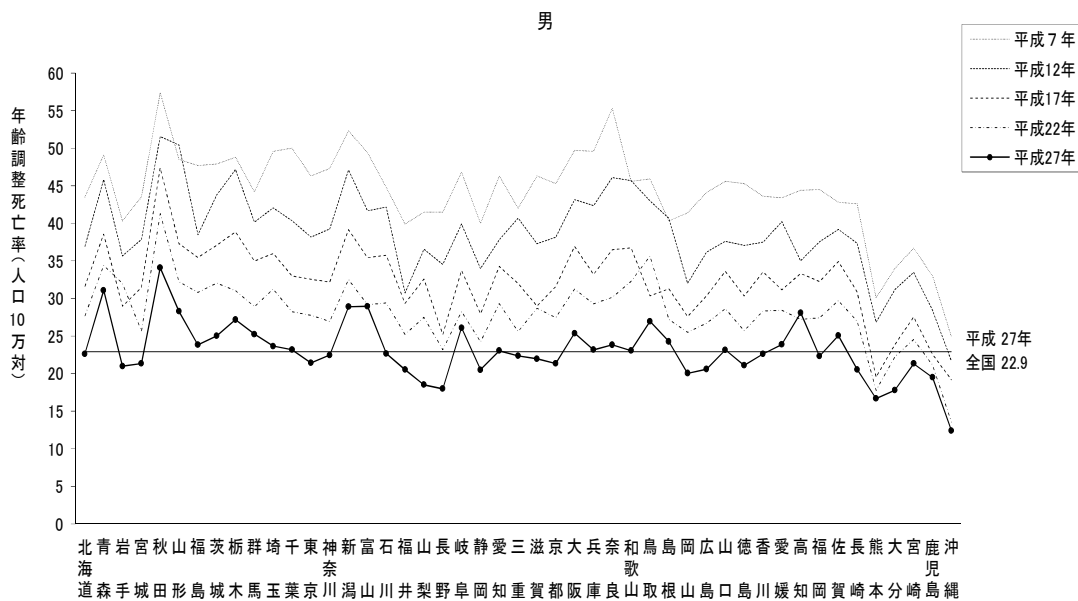


○胃の悪性新生物

平成 27 年の年齢調整死亡率をみると、男は沖縄、熊本、大分等で低く、秋田、青森、富山等で高くなっており、女は沖縄、熊本、長崎等で低く、青森、富山、福井等で高くなって

いる。
平成 22 年と 27 年の年齢調整死亡率を比較すると、全国では男は 28.2 から 22.9、女は 10.2 から 8.3 に低下しており、都道府県別では、男女とも 46 都道府県で低下している。(図 9)

図9 胃の悪性新生物の都道府県別年齢調整死亡率の推移
—平成7・12・17・22・27 年—

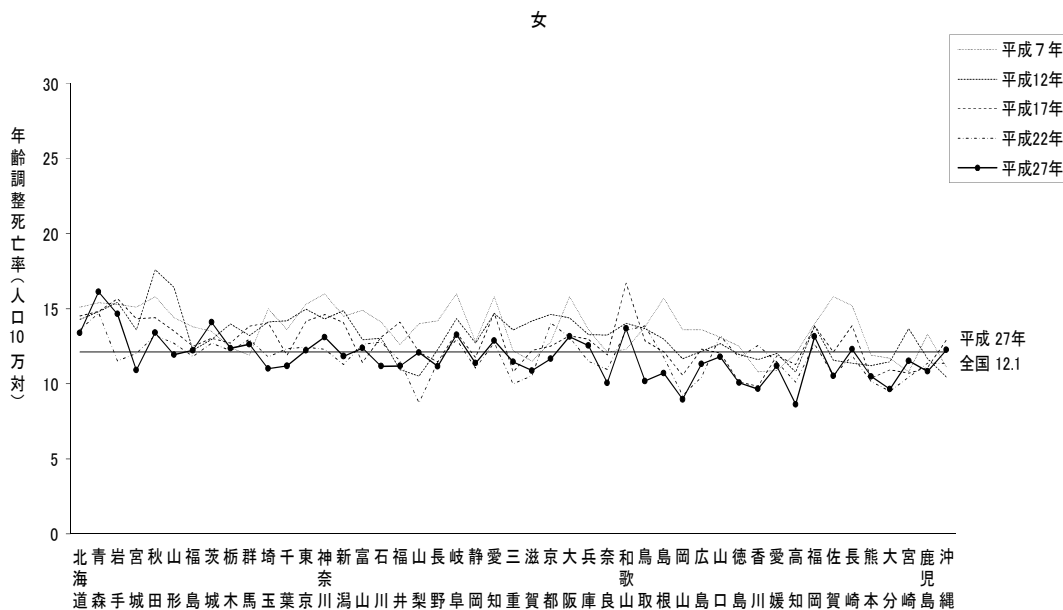
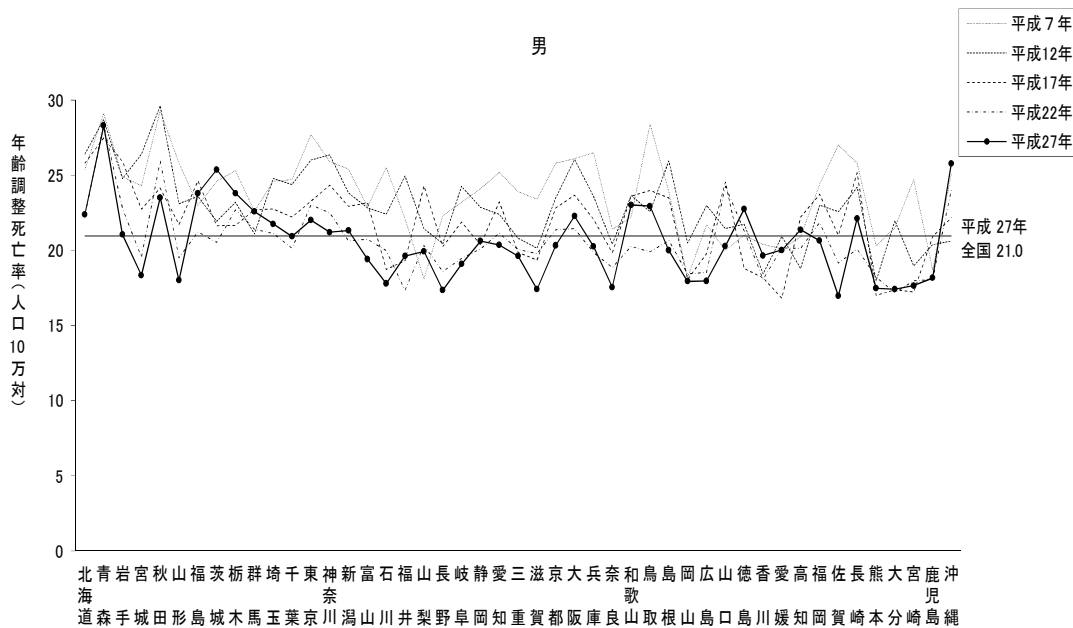


○大腸の悪性新生物

平成 27 年の年齢調整死亡率をみると、男は佐賀、長野、滋賀等で低く、青森、沖縄、茨城等で高くなっており、女は高知、岡山、大分等で低く、青森、岩手、茨城等で高くなって

いる。
平成 22 年と 27 年の年齢調整死亡率を比較すると、全国では男は 21.0、女は 12.1 と前回とほぼ同じであり、都道府県別では、男は 26 都府県で、女は 23 都道府県で低下している。(図 10)

図 10 大腸の悪性新生物の都道府県別年齢調整死亡率の推移
—平成7・12・17・22・27 年—

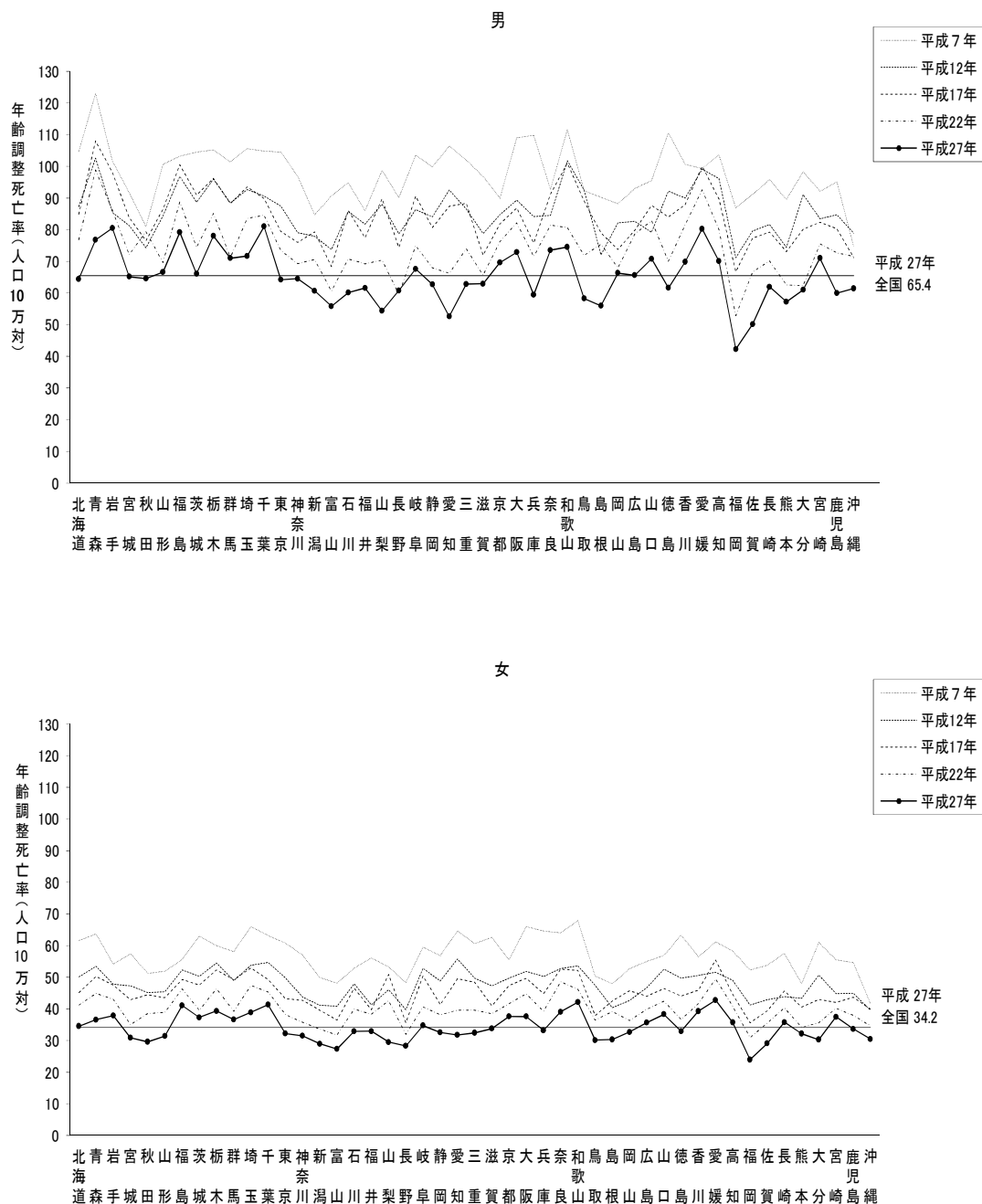


(2)心疾患

平成 27 年の年齢調整死亡率をみると、男は福岡、佐賀、愛知等で低く、千葉、岩手、愛媛等で高くなっており、女は福岡、富山、長野等で低く、愛媛、和歌山、千葉等で高くなっている。

平成 22 年と 27 年の年齢調整死亡率を比較すると、全国では男は 74.2 から 65.4、女は 39.7 から 34.2 と低下しており、都道府県別では、男は 46 都道府県で、女は全都道府県で低下している。(図 11)

図 11 心疾患の都道府県別年齢調整死亡率の推移
—平成7・12・17・22・27年—

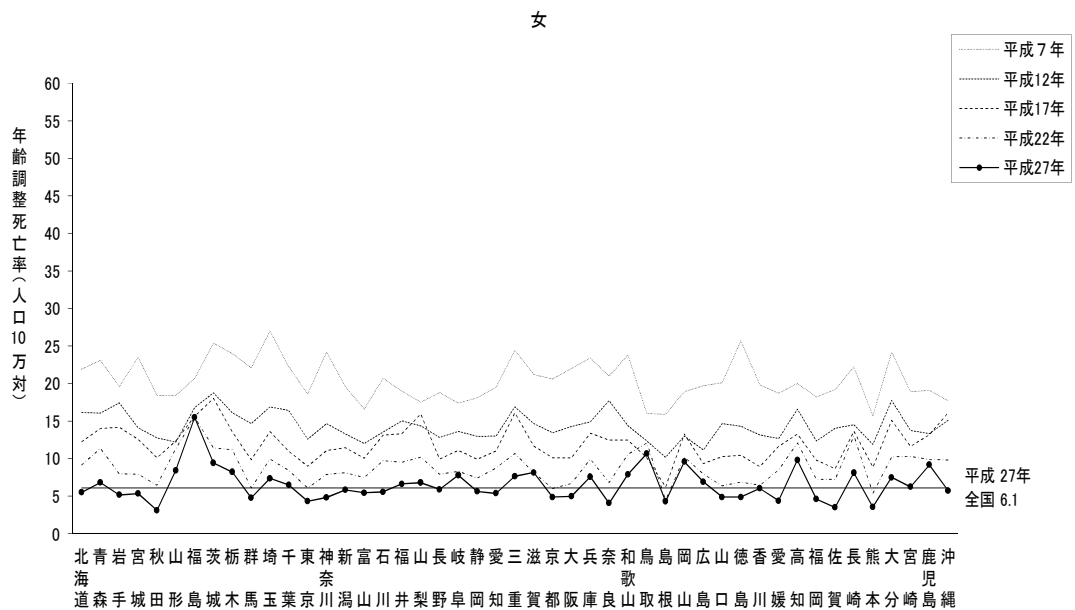
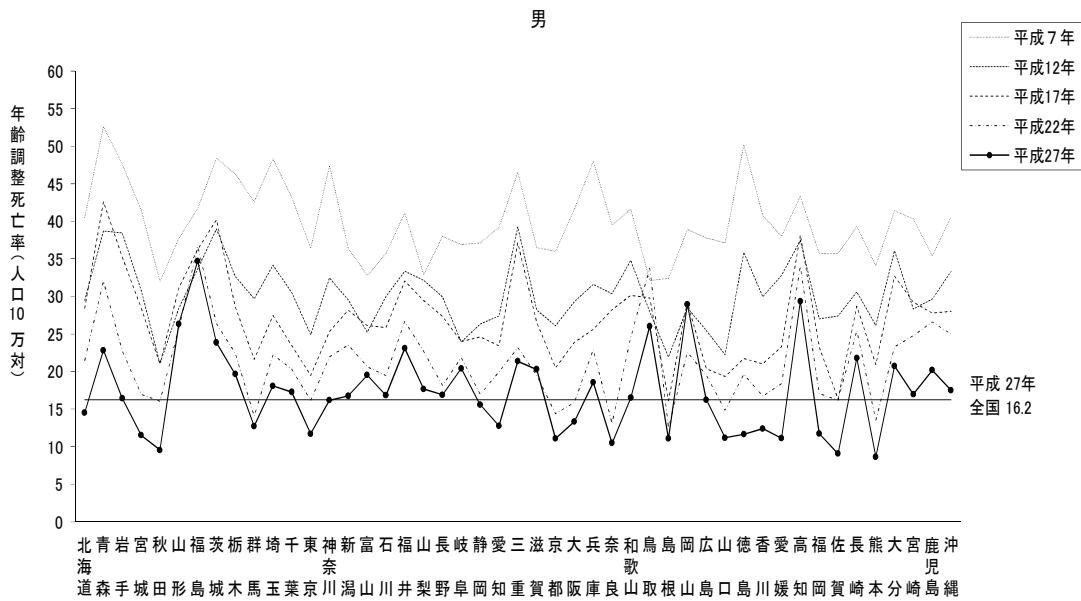


○急性心筋梗塞

平成 27 年の年齢調整死亡率をみると、男は熊本、佐賀、秋田等で低く、福島、高知、岡山等で高くなっており、女は秋田、佐賀、熊本等で低く、福島、鳥取、高知等で高くなって

いる。
平成 22 年と 27 年の年齢調整死亡率を比較すると、全国では男は 20.4 から 16.2、女は 8.4 から 6.1 と低下しており、都道府県別では、男は 44 都道府県で、女は 45 都道府県で低下している。(図 12)

図 12 急性心筋梗塞の都道府県別年齢調整死亡率の推移
—平成7・12・17・22・27年—



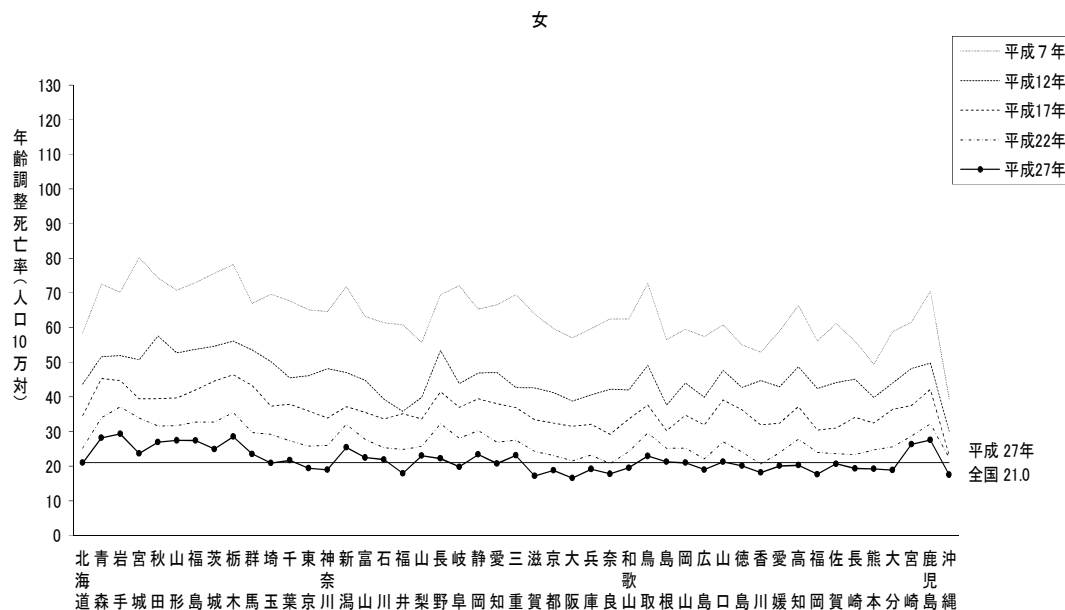
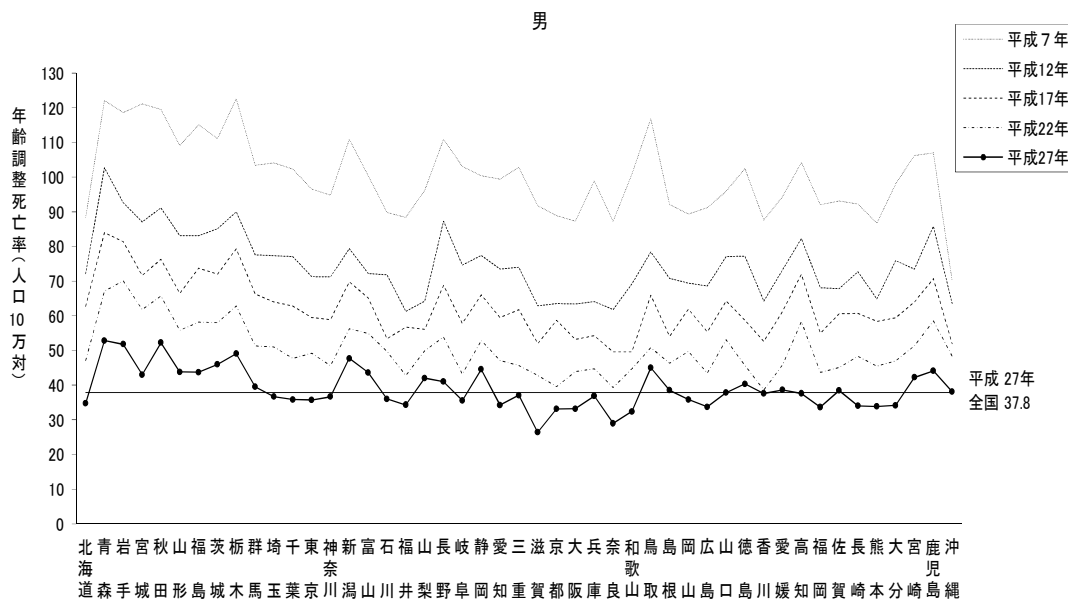
(3)脳血管疾患

平成 27 年の年齢調整死亡率をみると、男は滋賀、奈良、和歌山等で低く、青森、秋田、岩手等で高くなっており、女は大阪、滋賀、沖縄等で低く、岩手、栃木、青森等で高くなっている。

平成 22 年と 27 年の年齢調整死亡率を比較すると、全国では男は 49.5 から 37.8、女は 26.9 から 21.0 と低下しており、都道府県別では、男女とも全都道府県で低下している。

(図 13)

図 13 脳血管疾患の都道府県別年齢調整死亡率の推移
—平成7・12・17・22・27 年—

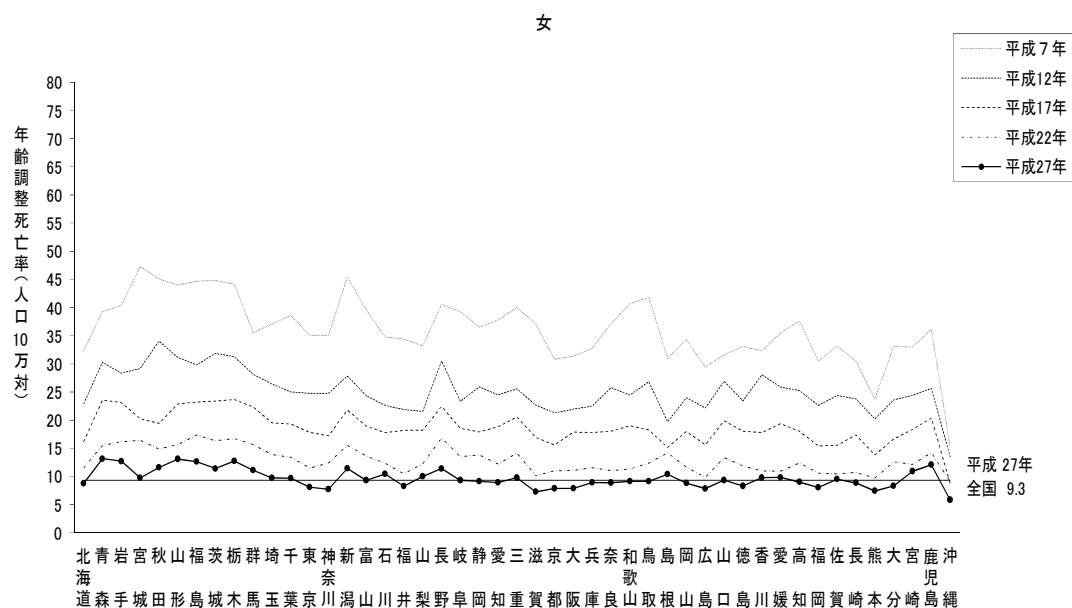
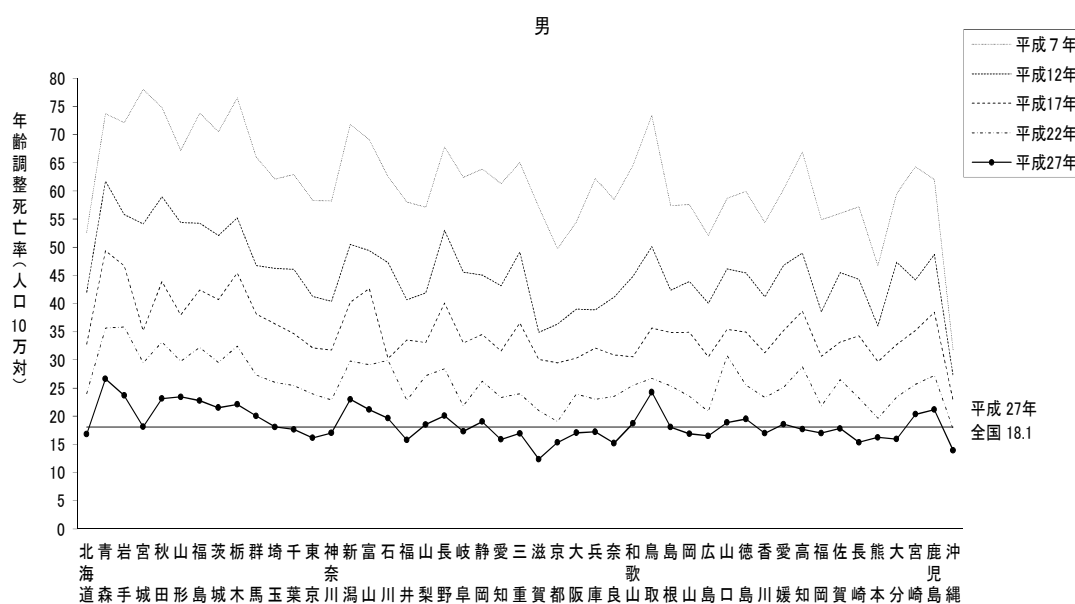


○脳梗塞

平成 27 年の年齢調整死亡率をみると、男は滋賀、沖縄、奈良等で低く、青森、鳥取、岩手等で高くなっており、女は沖縄、滋賀、熊本等で低く、青森、山形、栃木等で高くなっている。

平成 22 年と 27 年の年齢調整死亡率を比較すると、全国では男は 25.4 から 18.1、女は 12.8 から 9.3 と低下しており、都道府県別では、男女とも全都道府県で低下している。(図 14)

図 14 脳梗塞の都道府県別年齢調整死亡率の推移
—平成7・12・17・22・27年—

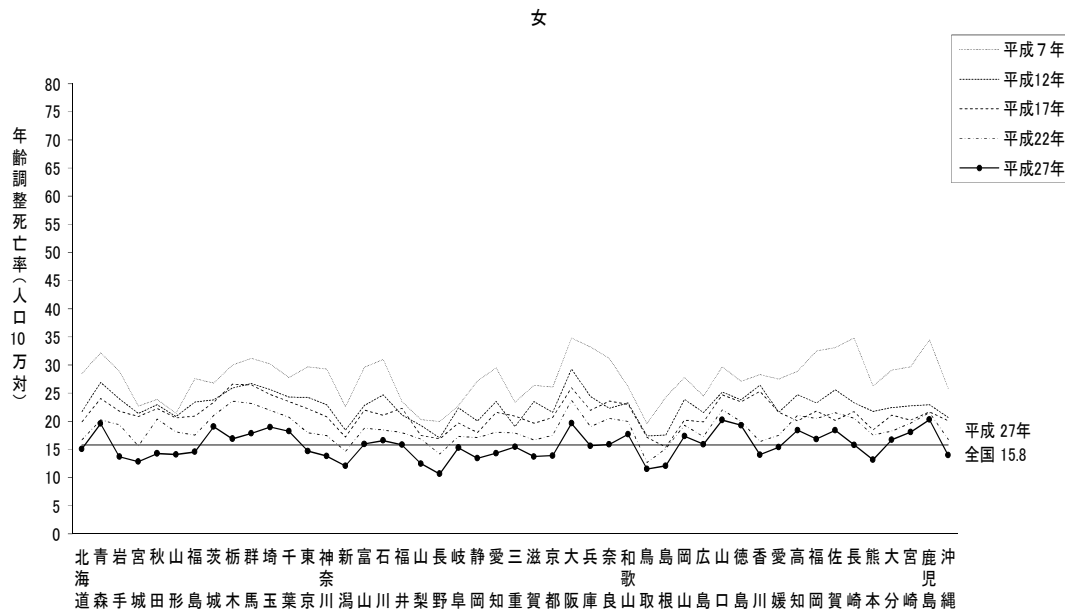
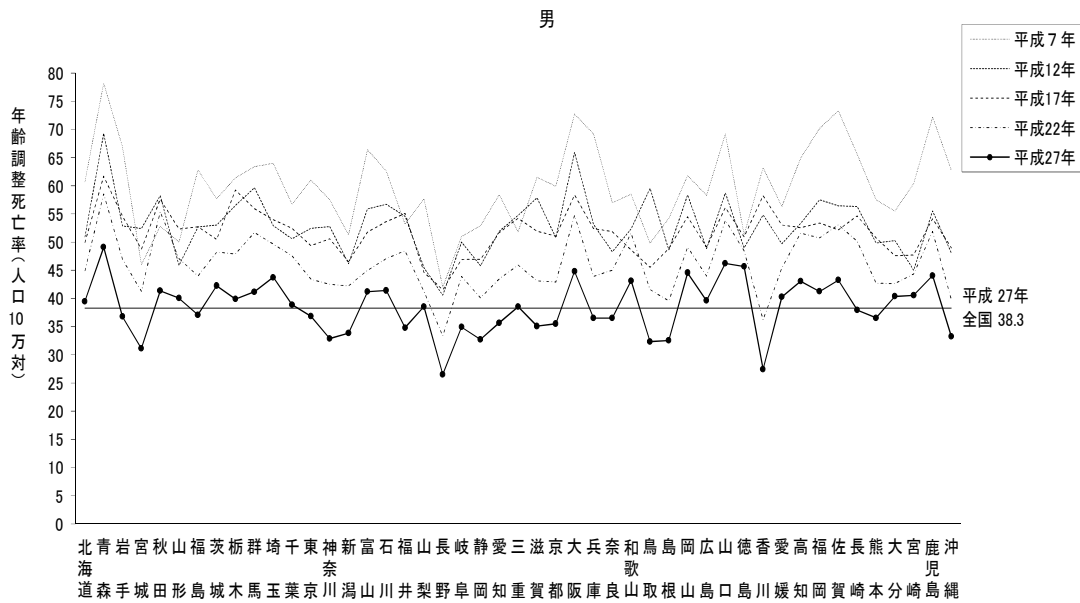


(4)肺炎

平成 27 年の年齢調整死亡率をみると、男は長野、香川、宮城等で低く、青森、山口、徳島等で高くなっており、女は長野、鳥取、新潟等で低く、鹿児島、山口、大阪等で高くなっている。

平成 22 年と 27 年の年齢調整死亡率を比較すると、全国では男は 46.0 から 38.3、女は 18.9 から 15.8 と低下しており、都道府県別では、男女とも全都道府県で低下している。(図 15)

図 15 肺炎の都道府県別年齢調整死亡率の推移
—平成7・12・17・22・27年—

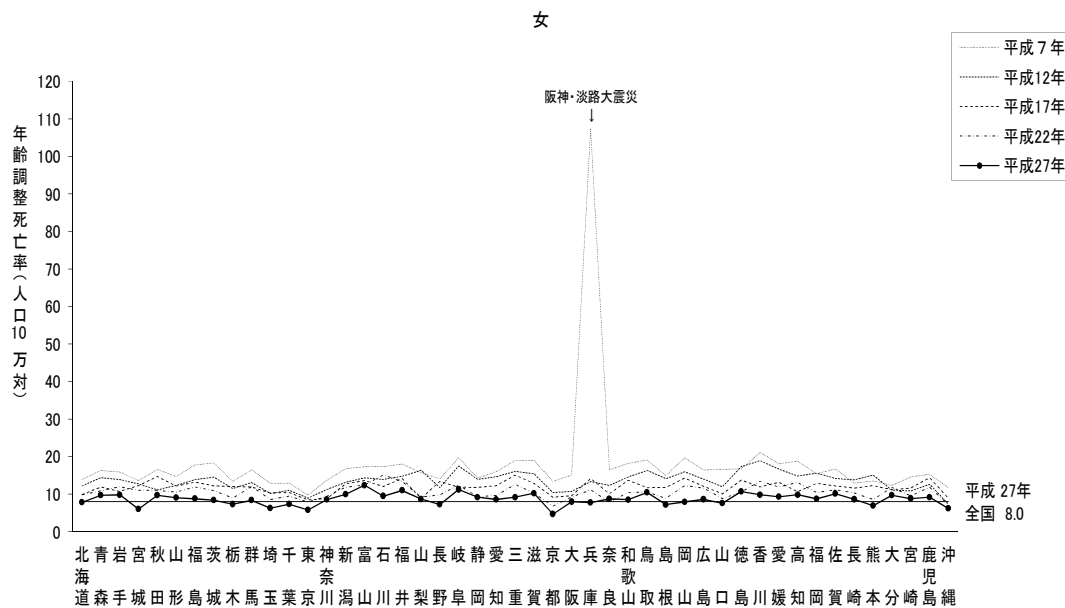
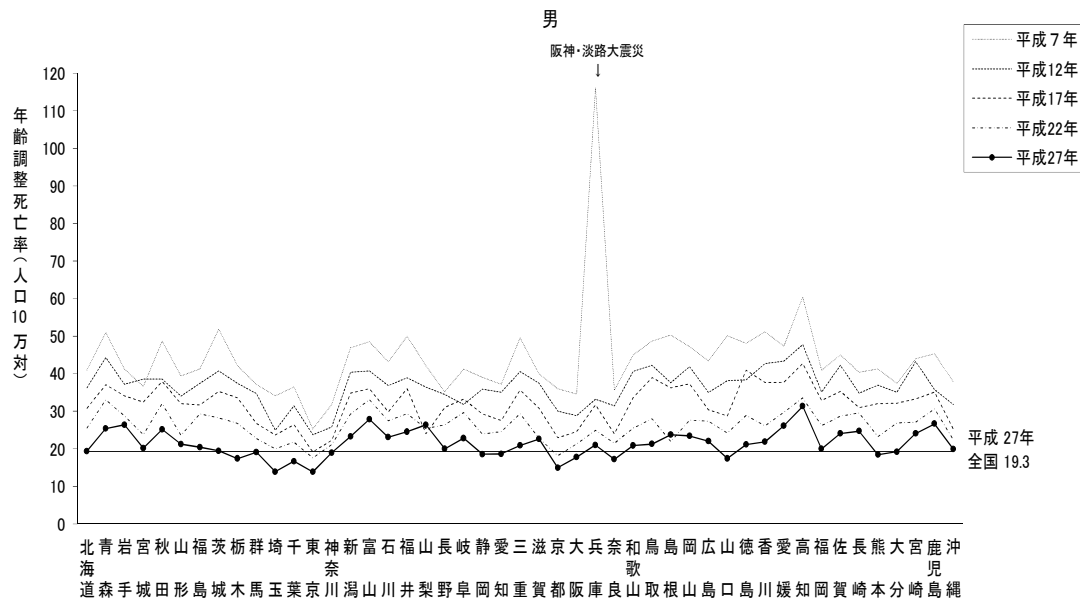


(5)不慮の事故

平成 27 年の年齢調整死亡率をみると、男は東京、埼玉、京都等で低く、高知、富山、鹿児島等で高くなっており、女は京都、東京、宮城等で低く、富山、岐阜、福井等で高くなっている。

平成 22 年と 27 年の年齢調整死亡率を比較すると、全国では男は 24.2 から 19.3、女は 10.0 から 8.0 と低下しており、都道府県別では、男は 45 都道府県で、女は 44 都道府県で低下している。(図 16)

図 16 不慮の事故の都道府県別年齢調整死亡率の推移
—平成7・12・17・22・27 年—

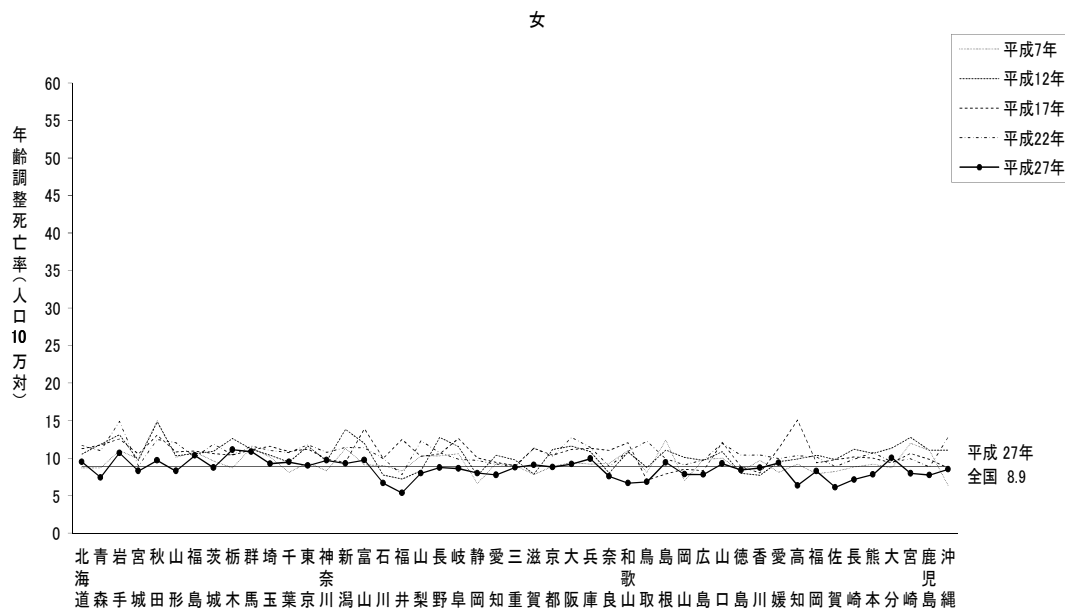
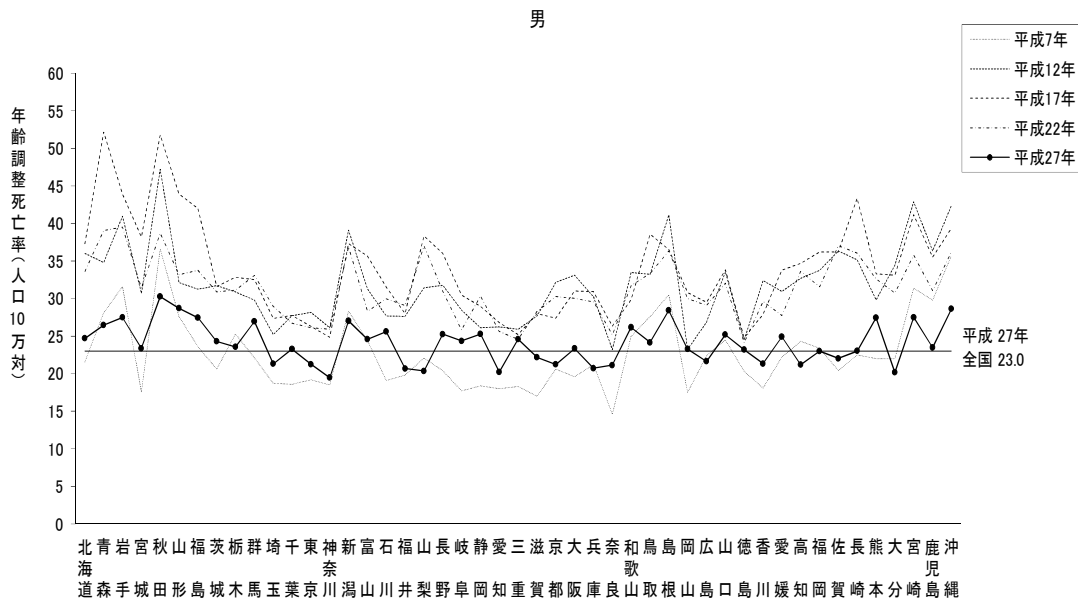


(6) 自殺

平成 27 年の年齢調整死亡率をみると、男は神奈川、大分、愛知等で低く、秋田、山形、沖縄等で高くなっており、女は福井、佐賀、高知等で低く、栃木、群馬、岩手等で高くなっている。

平成 22 年と 27 年の年齢調整死亡率を比較すると、全国では男は 29.8 から 23.0、女は 10.9 から 8.9 と低下しており、都道府県別では、男は 46 都道府県で、女は 44 都道府県で低下している。(図 17)

図 17 自殺の都道府県別年齢調整死亡率の推移
—平成7・12・17・22・27 年—

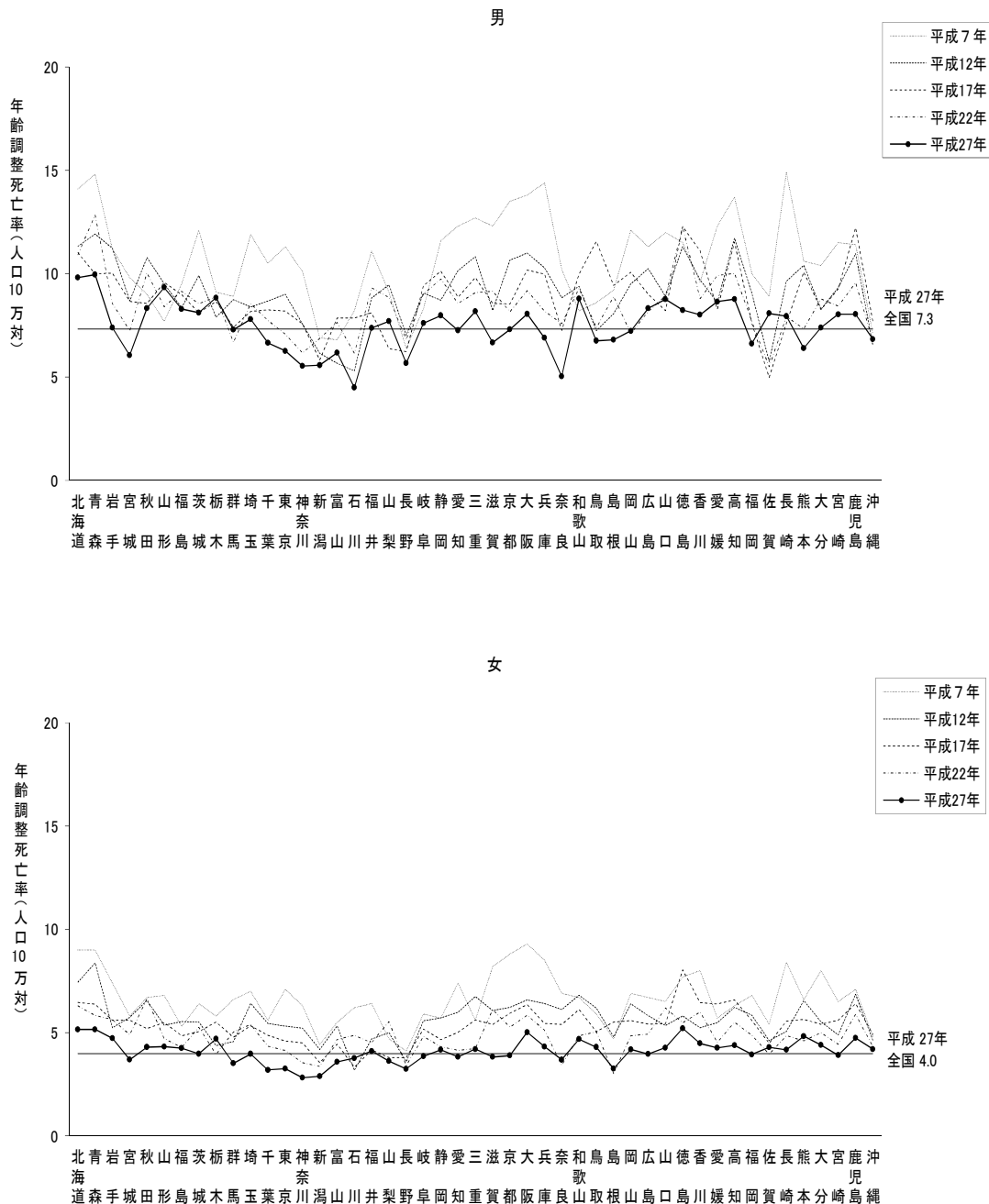


(7)腎不全

平成27年の年齢調整死亡率をみると、男は石川、奈良、神奈川等で低く、青森、北海道、山形等で高くなっており、女は神奈川、新潟、千葉等で低く、徳島、北海道、青森等で高くなっている。

平成22年と27年の年齢調整死亡率を比較すると、全国では男は8.3から7.3、女は4.8から4.0と低下しており、都道府県別では、男は40都道府県で、女は42都道府県で低下している。(図18)

図18 腎不全の都道府県別年齢調整死亡率の推移
—平成7・12・17・22・27年—

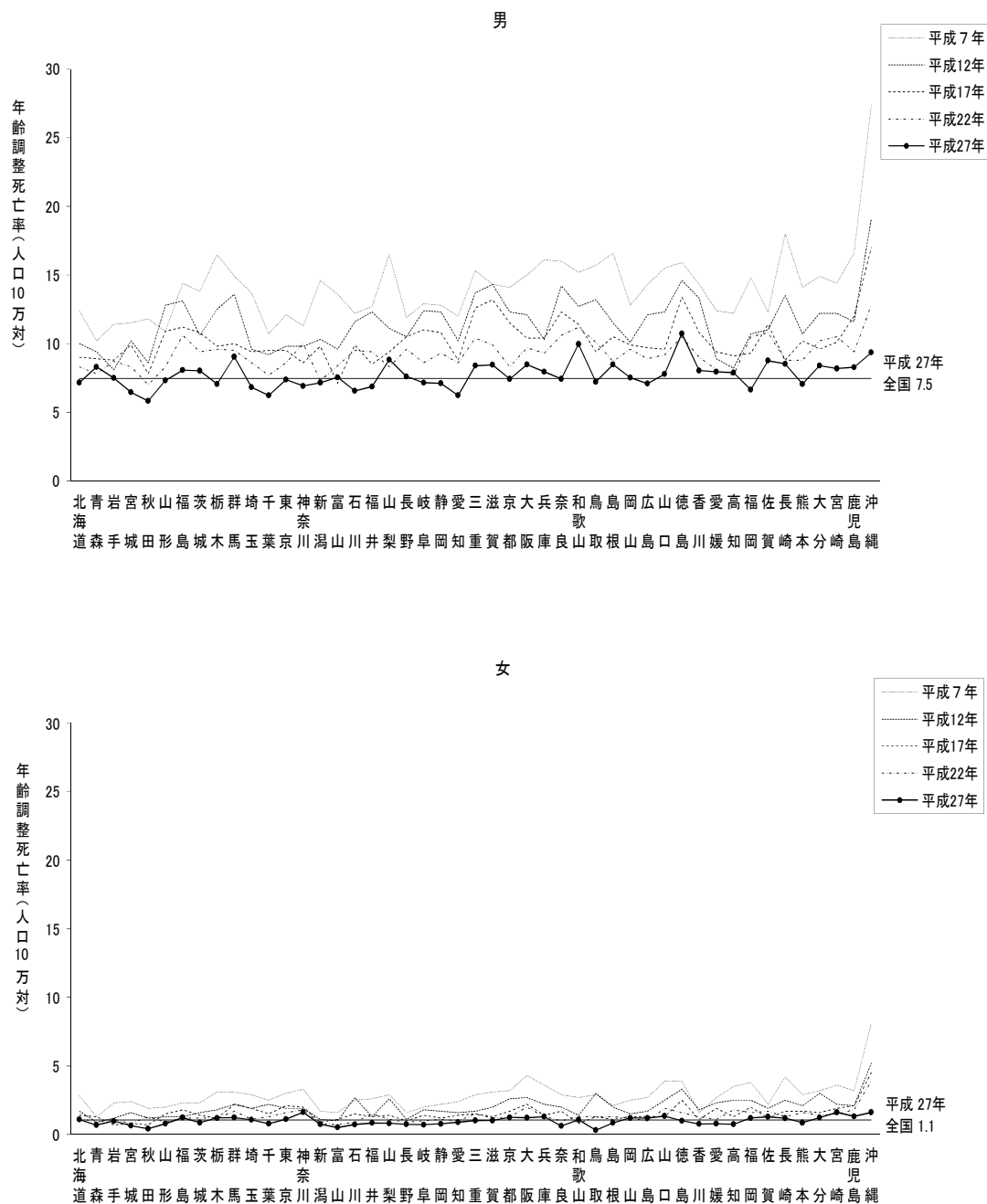


(8)慢性閉塞性肺疾患

平成 27 年の年齢調整死亡率をみると、男は秋田、千葉、愛知等で低く、徳島、和歌山、沖縄等で高くなっており、女は鳥取、秋田、富山等で低く、神奈川、沖縄、宮崎等で高くなっている。

平成 22 年と 27 年の年齢調整死亡率を比較すると、全国では男は 9.1 から 7.5、女は 1.4 から 1.1 と低下しており、都道府県別では、男は 43 都道府県で、女は 41 都道府県で低下している。(図 19)

図 19 慢性閉塞性肺疾患の都道府県別年齢調整死亡率の推移
—平成7・12・17・22・27 年—

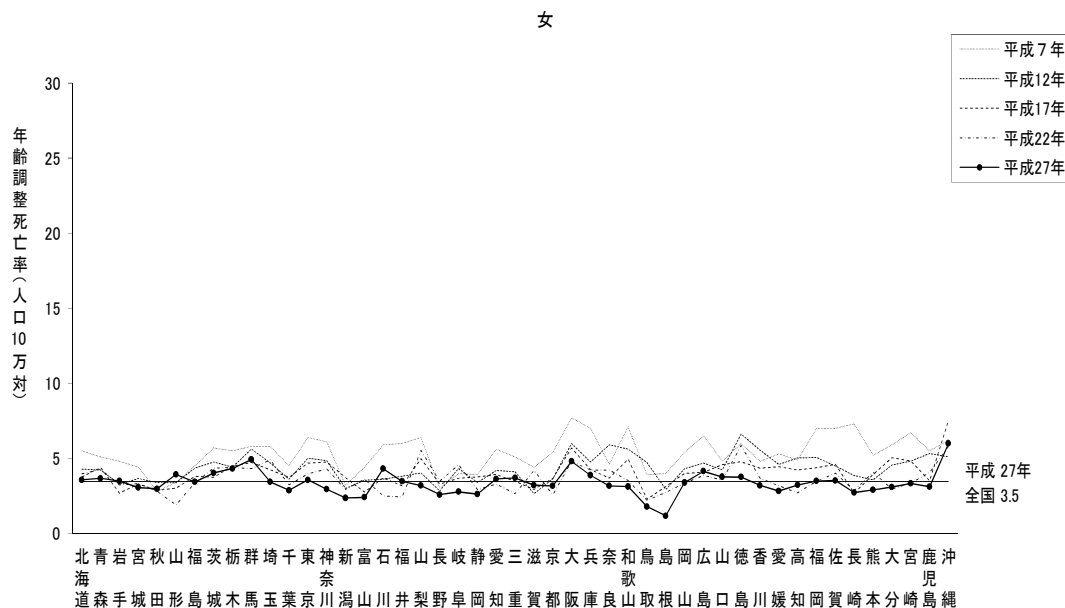
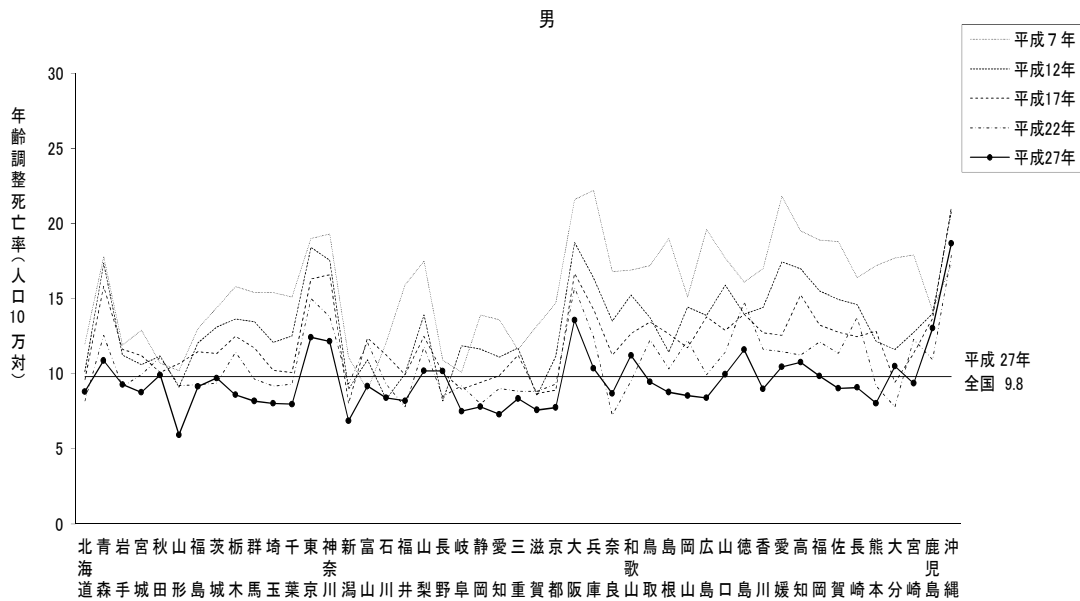


(9)肝疾患

平成 27 年の年齢調整死亡率をみると、男は山形、新潟、愛知等で低く、沖縄、大阪、鹿児島等で高くなっており、女は島根、鳥取、新潟等で低く、沖縄、群馬、大阪等で高くなっている。

平成 22 年と 27 年の年齢調整死亡率を比較すると、全国では男は 11.2 から 9.8、女は 3.8 から 3.5 と低下しており、都道府県別では、男は 37 都府県で、女は 28 都道府県で低下している。(図 20)

図 20 肝疾患の都道府県別年齢調整死亡率の推移
—平成7・12・17・22・27 年—

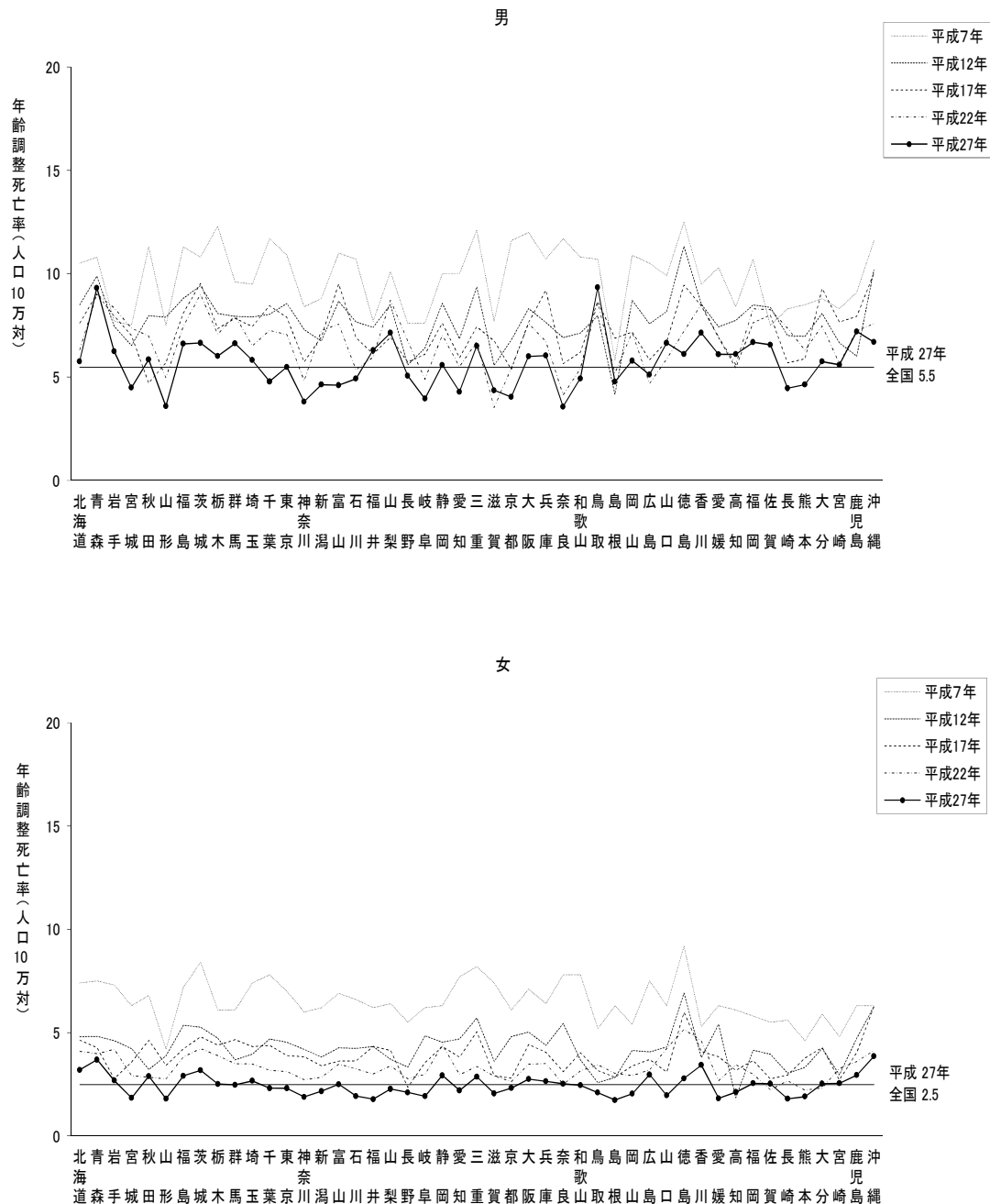


(10) 糖尿病

平成 27 年の年齢調整死亡率をみると、男は奈良、山形、神奈川等で低く、鳥取、青森、鹿児島等で高くなっており、女は島根、福井、山形等で低く、沖縄、青森、香川等で高くなっている。

平成 22 年と 27 年の年齢調整死亡率を比較すると、全国では男は 6.7 から 5.5、女は 3.3 から 2.5 と低下しており、都道府県別では、男は 40 都道府県で、女は 43 都道府県で低下している。(図 21)

図 21 糖尿病の都道府県別年齢調整死亡率の推移
—平成7・12・17・22・27 年—



5. 粗死亡率の年齢調整死亡率に対する比率

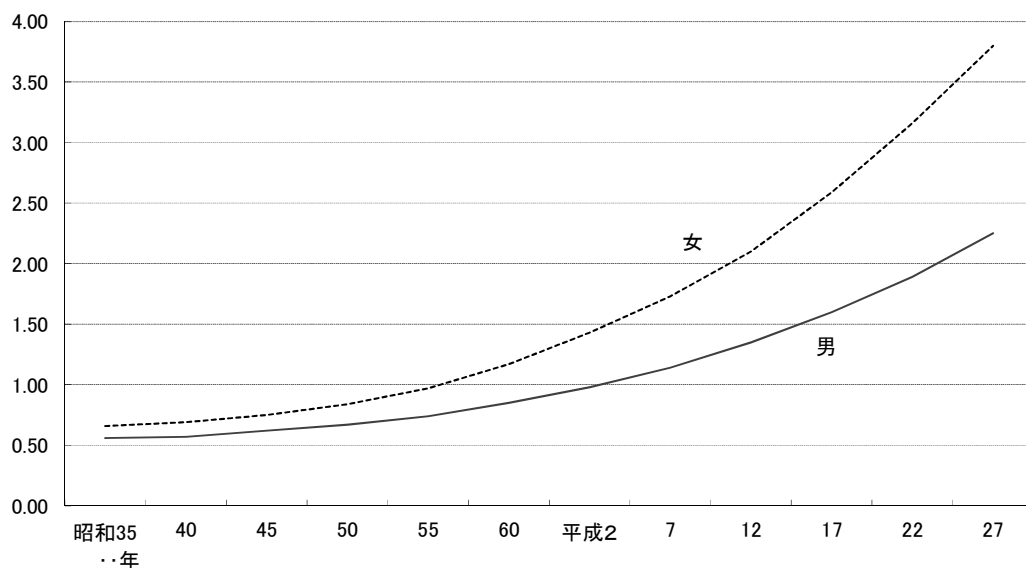
年齢調整死亡率の算出には昭和 60 年モデル人口を用いており、都道府県別、死因別にみると、粗死亡率とは値が異なり、高齢化に伴って、日本では年を追うごとに粗死亡率との差は拡大していく傾向にある。

粗死亡率と年齢調整死亡率にどの程度の差があるかをみるため、粗死亡率の年齢調整死亡率に対する比率の年次推移を全死因及び三大死因についてみると、男女とも上昇しており、平成 27 年は平成 2 年の2倍以上となっている。また、男と女を比較すると、女の方が高齢化が進んでいることから、当該比率の女の男に対する比は全死因及び三大死因について1を超えており、悪性新生物を除き、年を追うごとに上昇している。（表1、図 22）

表1 全死因・三大死因別にみた粗死亡率の年齢調整死亡率に対する比率の年次推移

	昭和35年	40年	45年	50年	55年	60年	平成2年	7年	12年	17年	22年	27年
全死因												
男	0.56	0.57	0.62	0.67	0.74	0.85	0.98	1.14	1.35	1.60	1.89	2.25
女	0.66	0.69	0.75	0.84	0.97	1.17	1.43	1.73	2.10	2.59	3.16	3.80
女／男	1.19	1.20	1.21	1.26	1.31	1.37	1.45	1.51	1.56	1.62	1.67	1.69
悪性新生物												
男	0.59	0.62	0.67	0.71	0.78	0.87	1.00	1.16	1.36	1.61	1.88	2.18
女	0.68	0.73	0.79	0.87	0.97	1.11	1.29	1.51	1.75	2.06	2.38	2.67
女／男	1.16	1.17	1.19	1.23	1.25	1.28	1.29	1.30	1.29	1.28	1.26	1.23
心疾患												
男	0.49	0.52	0.56	0.61	0.71	0.83	0.98	1.15	1.37	1.63	1.94	2.31
女	0.63	0.66	0.72	0.81	0.97	1.20	1.51	1.88	2.40	3.05	3.91	4.73
女／男	1.28	1.28	1.28	1.32	1.36	1.45	1.55	1.64	1.75	1.87	2.01	2.05
脳血管疾患												
男	0.50	0.53	0.57	0.62	0.71	0.83	0.98	1.15	1.38	1.67	1.97	2.32
女	0.62	0.66	0.72	0.82	0.97	1.20	1.50	1.90	2.37	2.97	3.63	4.32
女／男	1.22	1.23	1.26	1.32	1.37	1.45	1.54	1.65	1.71	1.78	1.84	1.86

図 22 粗死亡率の年齢調整死亡率に対する比率の年次推移(全死因)



平成 27 年における粗死亡率の年齢調整死亡率に対する比率を主な死因別にみると、男女とも脳梗塞、肺炎、腎不全、慢性閉塞性肺疾患等で高く、自殺で低くなっている。死因により大きく異なるのは、年齢階級別死亡率の違いによるものであり、高齢での死亡率が高い死因ほど比率は高くなる。(表2)

表2 主な死因別にみた粗死亡率の年齢調整死亡率に対する比率 —平成 27 年—

	悪性新生物				心疾患		脳血管疾患		肺炎	不慮の事故	自殺	腎不全	慢性閉塞性肺疾患	肝疾患	糖尿病
	肺の悪性新生物	胃の悪性新生物	大腸の悪性新生物		急性心筋梗塞		脳梗塞								
男	2.18	2.23	2.20	2.10	2.31	2.14	2.32	2.73	2.81	1.88	1.15	2.67	2.78	1.68	2.13
女	2.67	2.96	2.96	2.94	4.73	4.10	4.32	5.74	5.44	3.13	1.22	4.94	4.56	2.53	3.90
女／男	1.23	1.33	1.34	1.40	2.05	1.92	1.86	2.11	1.94	1.66	1.06	1.85	1.64	1.51	1.83

平成 27 年における粗死亡率の年齢調整死亡率に対する比率を都道府県別にみると、男は沖縄の 1.72 から島根の 2.89 の間、女は沖縄の 2.93 から島根の 5.77 の間に分布している。男は沖縄、東京等、女は沖縄、埼玉等で低い値となっている。(表3)

表3 都道府県別にみた粗死亡率の年齢調整死亡率に対する比率(全死因)及び 65 歳以上人口比率 —平成 27 年—

		男		女	
		粗死亡率の年齢調整死亡率に対する比率	65歳以上人口比率(%)	粗死亡率の年齢調整死亡率に対する比率	65歳以上人口比率(%)
全	国	2.25	23.9	3.80	29.8
北	道	2.46	25.8	3.89	32.2
青	森	2.42	26.1	4.24	33.8
岩	手	2.58	26.3	4.65	34.4
宮	城	2.21	22.8	3.90	28.7
秋	田	2.85	29.4	5.15	37.9
山	形	2.78	27.1	5.26	34.4
福	島	2.49	25.2	4.54	32.3
茨	城	2.21	24.4	3.76	29.7
栃	木	2.17	23.3	3.72	29.1
群	馬	2.38	25.1	4.05	31.0
埼	玉	1.98	22.9	3.01	27.4
千	葉	2.08	23.8	3.24	28.6
東	京	1.92	20.3	3.21	26.0
神	奈	1.98	21.6	3.12	26.7
新	潟	2.62	26.3	4.89	33.4
富	山	2.58	27.0	4.63	34.4
石	川	2.31	24.6	4.23	31.2
福	井	2.60	25.6	4.69	32.0
山	梨	2.55	25.5	4.44	31.8
長	野	2.81	27.2	5.06	33.5
岐	阜	2.47	25.8	4.03	31.1
静	岡	2.38	25.2	4.08	31.2
愛	知	1.98	21.6	3.17	26.8
三	重	2.43	25.3	4.16	31.2
滋	賀	2.11	22.0	3.62	26.8
京	都	2.31	24.8	3.84	30.4
大	阪	2.07	23.8	3.27	28.8
兵	庫	2.28	24.7	3.71	29.6
奈	良	2.44	26.6	3.92	30.8
和	歌	2.66	27.7	4.61	34.0
鳥	取	2.56	25.8	4.98	33.6
島	根	2.89	28.3	5.77	36.7
岡	山	2.48	25.6	4.51	31.9
広	島	2.34	24.6	4.14	30.8
山	口	2.71	28.2	4.79	35.8
徳	島	2.71	27.7	4.79	34.2
香	川	2.58	26.9	4.65	33.1
愛	媛	2.62	27.2	4.75	34.0
高	知	2.82	29.0	5.48	36.6
福	岡	2.15	22.8	3.73	28.9
佐	賀	2.43	24.2	4.45	31.0
長	崎	2.55	26.0	4.68	33.1
熊	本	2.61	25.4	4.63	32.0
大	分	2.72	26.9	4.73	34.0
宮	崎	2.58	26.3	4.54	32.5
鹿	児	2.62	26.1	4.77	32.6
沖	縄	1.72	17.7	2.93	21.7

注：65歳以上人口比率は「平成27年国勢調査」(不詳按分済み人口)を基に算出

統計表

表1	性、都道府県別年齢調整死亡率(人口10万対)の推移(全死因)	28
表2	全死因・三大死因、性別年齢調整死亡率(人口10万対)の推移	30
表3	全死因・三大死因、性別粗死亡率(人口10万対)の推移	30

参考

参考1	主な死因、性、都道府県別年齢調整死亡率(人口10万対)・順位 —平成27年—	31
参考2	主な死因、性、都道府県別粗死亡率(人口10万対)・順位 —平成27年—	34
参考3	主な死因、性別死亡数・粗死亡率(人口10万対) —平成27年—	37

表1 性、都道府県別年齢調整死亡率(人口10万対)の推移(全死因)

(男)

	昭和35年	40年	45年	50年	55年	60年	平成2年	7年	12年	17年	22年	27年
全 国	1476.1	1369.9	1234.6	1036.5	923.5	812.9	747.9	719.6	634.2	593.2	544.3	486.0
北 海 道	1431.3	1387.3	1247.4	1050.6	937.8	832.1	756.6	708.1	636.9	613.4	561.2	505.4
青 森	1752.1	1501.6	1371.6	1159.3	1070.8	952.3	843.2	833.1	755.9	733.4	662.4	585.6
岩 手	1590.5	1477.6	1357.4	1113.4	955.1	831.6	773.5	723.0	643.8	647.3	590.1	522.5
宮 城	1492.3	1447.5	1252.7	1037.2	936.5	805.8	739.5	691.4	628.2	598.3	539.4	471.7
秋 田	1849.5	1660.4	1416.8	1154.1	1008.3	866.2	777.2	733.0	693.0	645.2	613.5	540.3
山 形	1712.8	1593.8	1354.2	1098.6	989.1	815.9	736.6	694.9	624.4	597.0	530.7	497.2
福 島	1600.2	1501.6	1354.4	1088.6	964.2	837.5	760.2	738.0	660.1	636.2	576.2	518.9
茨 城	1566.3	1462.9	1356.8	1133.6	979.5	829.9	763.1	736.2	656.6	614.4	563.4	510.8
栃 木	1576.9	1509.4	1369.2	1155.3	992.3	855.8	789.2	741.2	661.1	631.3	573.7	505.1
群 馬	1500.8	1440.8	1302.3	1062.7	898.3	803.5	726.7	696.9	624.2	596.1	549.1	489.9
埼 玉	1612.7	1496.1	1309.8	1079.0	932.2	810.0	741.0	706.2	610.9	583.9	541.3	485.2
千 葉	1539.7	1425.6	1243.1	1048.8	900.9	790.2	721.1	704.3	613.6	580.9	526.3	477.2
東 京	1370.2	1214.3	1116.6	948.4	861.0	770.1	738.1	707.2	620.6	565.9	535.9	474.9
神 奈 川	1426.3	1265.9	1137.9	947.3	865.2	772.2	710.0	683.7	602.1	559.1	512.8	460.6
新 潟	1516.8	1531.9	1313.8	1102.5	936.2	832.6	710.3	694.6	623.7	591.8	544.7	487.8
富 山	1603.1	1506.4	1294.2	1057.3	946.0	849.9	737.9	688.1	609.3	576.9	537.3	493.9
石 川	1592.4	1480.9	1218.7	1059.3	949.6	795.0	716.3	675.7	608.7	568.7	535.4	473.2
福 井	1472.8	1361.5	1151.2	1043.4	903.4	786.3	691.4	661.3	589.0	555.3	499.9	453.5
山 梨	1406.9	1367.2	1240.2	1035.8	935.5	811.0	742.3	690.7	607.4	578.8	549.1	476.0
長 野	1472.9	1412.1	1216.2	999.8	864.7	754.7	669.5	617.9	579.5	539.4	477.3	434.1
岐 阜	1360.5	1252.3	1164.8	1011.1	908.5	786.3	701.9	683.5	617.4	573.8	520.2	476.3
静 岡	1406.7	1348.7	1183.9	982.7	880.6	781.6	705.6	683.6	608.2	569.9	526.7	480.2
愛 知	1442.5	1320.2	1185.7	1025.1	900.7	790.9	735.9	711.6	622.1	580.4	538.3	467.9
三 重	1436.6	1310.4	1201.4	1049.3	907.1	805.8	761.1	722.0	640.2	588.2	537.1	488.3
滋 賀	1480.3	1443.3	1264.3	1095.1	946.2	787.4	717.6	688.2	605.1	552.3	496.4	437.9
京 都	1444.9	1282.2	1141.0	973.9	887.9	785.5	726.9	696.8	619.3	567.8	512.2	455.1
大 阪	1561.9	1358.1	1239.1	1050.2	986.3	895.2	825.2	773.8	683.8	624.2	576.7	516.3
兵 庫	1479.9	1342.0	1189.1	1024.4	941.4	844.7	768.6	862.0	643.1	597.9	544.2	477.8
奈 良	1574.0	1433.7	1204.4	1031.6	929.2	820.9	748.7	694.1	602.6	577.1	515.0	452.9
和 歌 山	1381.9	1331.3	1240.2	1044.1	959.0	867.1	797.8	758.0	680.8	626.9	576.9	520.7
鳥 取	1430.0	1357.7	1246.6	1036.9	963.5	822.6	769.6	759.2	673.0	633.8	570.0	518.9
島 根	1394.1	1345.5	1224.1	1024.7	921.1	755.7	725.5	700.9	636.3	601.4	540.6	492.6
岡 山	1395.3	1273.2	1139.0	978.4	876.1	790.1	736.4	678.3	617.8	572.5	534.8	479.8
広 島	1395.1	1274.3	1169.4	994.1	889.7	799.4	735.7	716.6	626.9	577.6	527.1	471.2
山 口	1456.6	1360.4	1243.5	1042.1	960.0	815.6	767.6	738.3	662.3	632.4	573.8	500.1
徳 島	1392.8	1455.7	1307.9	1070.4	987.6	859.9	782.9	727.1	647.4	608.8	552.3	510.5
香 川	1409.9	1279.6	1172.2	970.5	853.7	750.9	727.6	684.0	630.2	588.8	531.5	478.8
愛 媛	1381.4	1307.3	1236.3	1024.9	900.5	790.4	746.4	719.1	649.3	615.1	565.6	516.8
高 知	1369.1	1331.5	1351.6	1090.9	957.7	833.9	769.6	741.5	655.9	634.9	575.6	506.3
福 岡	1494.2	1387.9	1236.0	1053.1	956.7	847.2	787.5	751.1	650.9	610.5	557.6	486.6
佐 賀	1506.5	1337.7	1251.8	1039.5	928.4	849.4	772.6	748.9	673.1	616.5	560.3	491.9
長 崎	1482.7	1433.5	1373.9	1107.0	984.6	872.5	789.8	750.6	663.7	622.8	572.8	496.7
熊 本	1433.5	1361.3	1261.2	1035.2	886.1	776.2	717.8	675.5	591.1	561.3	508.2	466.6
大 分	1461.9	1343.3	1254.7	1081.0	922.0	808.1	756.5	710.0	637.1	574.1	519.0	464.9
宮 崎	1401.3	1396.7	1316.4	1092.9	963.7	824.7	779.9	722.7	638.6	587.7	539.3	498.7
鹿 児 島	1378.3	1329.5	1297.2	1082.2	965.0	857.8	768.0	754.5	657.4	623.2	562.7	512.4
沖 縄	957.1	798.0	679.2	691.5	679.0	632.8	576.6	547.3	498.5

注:1) 昭和45年以前は沖縄を含まない。

2) 阪神・淡路大震災による死亡を除いた平成7年の兵庫の年齢調整死亡率は787.6である。

(女)

	昭和35年	40年	45年	50年	55年	60年	平成2年	7年	12年	17年	22年	27年
全 国	1042.3	931.5	823.3	685.1	579.8	482.9	423.0	384.7	323.9	298.6	274.9	255.0
北 海 道	1011.1	943.2	845.8	705.2	601.3	505.7	427.1	372.6	317.0	295.7	279.0	265.5
青 森	1194.2	1002.4	842.9	708.9	610.9	523.1	428.1	404.9	346.5	322.9	304.3	288.4
岩 手	1166.6	1033.5	884.3	727.5	596.7	483.6	413.6	375.7	316.9	302.4	288.6	268.1
宮 城	1019.5	929.0	823.1	696.6	598.2	481.6	411.8	382.7	317.7	294.4	267.5	242.9
秋 田	1199.4	1063.2	903.2	751.9	617.0	499.6	429.1	378.4	331.0	305.5	282.4	266.4
山 形	1152.9	1056.6	912.1	720.2	611.5	493.3	416.6	363.6	318.9	298.4	269.2	246.8
福 島	1130.7	1026.7	876.0	729.9	609.3	504.3	420.0	376.4	334.9	303.8	281.4	275.7
茨 城	1083.3	979.4	877.8	730.3	610.8	514.8	450.8	399.3	336.8	312.7	289.1	273.8
栃 木	1057.0	971.6	890.8	732.0	626.3	522.4	466.9	389.4	343.2	324.4	295.7	272.5
群 馬	1099.0	993.1	879.0	720.1	606.5	504.7	426.1	388.7	330.0	316.0	287.8	261.1
埼 玉	1128.6	996.2	861.7	715.2	599.9	485.5	440.3	394.7	334.3	310.9	288.0	261.7
千 葉	1052.7	937.7	820.4	685.0	575.5	466.9	418.0	381.6	324.5	303.9	278.7	258.3
東 京	949.9	834.9	778.2	644.2	551.2	468.7	422.9	387.6	333.1	299.4	273.6	245.9
神 奈 川	983.9	880.5	765.0	651.2	544.7	462.6	414.6	378.6	318.4	291.0	266.6	248.7
新 潟	1082.2	1056.6	879.5	698.4	589.4	476.7	400.7	362.0	299.6	277.0	254.6	243.5
富 山	1121.3	998.3	845.5	700.1	591.2	484.8	401.1	358.6	302.1	278.2	262.5	246.6
石 川	1111.4	1019.3	832.9	728.7	584.5	477.9	413.1	370.9	304.6	284.8	264.8	249.8
福 井	1078.9	981.5	831.2	687.6	581.9	481.7	409.2	359.4	295.6	288.7	255.2	241.2
山 梨	1008.0	889.1	826.1	664.2	568.6	479.3	406.7	358.9	300.2	280.6	267.9	253.6
長 野	1084.9	1017.6	847.7	692.7	569.9	463.6	386.5	340.9	294.1	273.8	248.8	227.7
岐 阜	1022.6	929.3	837.2	744.6	616.0	506.8	439.1	394.0	336.0	299.4	274.9	256.0
静 岡	984.1	873.7	770.1	637.0	548.8	452.4	406.8	361.2	312.9	285.7	277.8	252.1
愛 知	1057.8	910.4	822.9	720.8	602.9	494.7	441.3	395.8	337.5	309.9	277.1	260.2
三 重	1070.5	925.9	835.7	693.5	575.6	500.2	424.7	390.1	323.3	302.2	276.4	258.1
滋 賀	1111.6	955.3	855.2	717.5	597.3	488.6	428.4	386.5	310.4	288.8	263.1	240.8
京 都	1010.4	880.7	806.0	673.3	565.4	490.0	426.6	365.5	322.6	290.9	266.7	245.4
大 阪	1057.1	906.3	837.4	709.4	617.4	531.6	468.0	414.5	347.8	319.4	289.9	263.7
兵 庫	1022.5	897.8	793.9	673.6	589.8	499.1	439.1	501.2	335.2	305.2	280.2	255.5
奈 良	1101.0	928.4	830.5	697.5	593.0	517.9	428.6	389.9	318.1	294.5	268.1	243.9
和 歌 山	997.9	886.6	820.4	688.0	606.8	512.6	437.3	399.1	333.3	319.9	294.5	268.9
鳥 取	1010.5	911.4	798.1	674.6	554.3	448.2	406.7	375.0	320.7	276.4	278.5	246.4
島 根	973.1	907.3	794.6	661.9	561.2	439.7	378.5	349.5	286.9	271.2	254.7	236.9
岡 山	1010.6	869.9	755.6	650.3	543.9	445.5	392.5	362.9	307.8	276.9	258.7	238.4
広 島	984.9	865.0	772.1	659.4	549.4	467.7	411.8	365.4	304.8	284.0	259.3	247.3
山 口	1035.3	931.4	797.9	653.7	564.1	468.0	408.9	372.2	335.2	305.4	287.1	264.1
徳 島	1055.2	986.6	873.4	754.9	623.4	469.2	443.1	381.0	337.2	304.5	277.8	258.9
香 川	1005.6	895.8	767.2	643.2	557.5	450.6	411.5	361.9	326.5	289.9	274.3	249.8
愛 媛	962.0	901.6	792.2	671.4	539.5	463.1	415.5	372.1	323.0	305.6	272.1	254.2
高 知	1037.0	902.2	849.6	695.0	552.1	467.0	412.1	368.7	321.6	297.6	274.3	244.7
福 岡	1012.5	919.6	789.7	650.0	570.2	478.4	421.5	380.2	328.4	295.8	272.0	254.0
佐 賀	1100.7	940.7	826.3	675.9	592.7	462.6	422.0	386.4	318.8	290.6	268.3	257.8
長 崎	1068.1	970.3	882.6	696.5	589.6	483.5	424.0	393.9	320.8	295.2	275.5	256.4
熊 本	1043.6	948.1	826.9	675.5	549.6	446.7	389.7	337.4	301.8	279.5	257.1	240.7
大 分	1088.9	972.8	866.7	690.0	593.6	492.3	422.0	372.6	317.2	284.9	255.6	243.7
宮 崎	1027.4	969.1	830.0	683.0	570.9	473.5	403.7	372.5	309.2	290.1	270.6	257.7
鹿 児 島	997.2	895.9	815.3	685.7	595.3	501.0	428.7	387.6	321.0	301.1	279.5	264.7
沖 縄	567.2	438.6	347.1	349.2	322.9	288.0	288.0	267.0	251.7

注:1) 昭和45年以前は沖縄を含まない。

2) 阪神・淡路大震災による死亡を除いた平成7年の兵庫の年齢調整死亡率は410.7である。

表2 全死因・三大死因、性別年齢調整死亡率(人口 10 万対)の推移

性別	昭和35年	40年	45年	50年	55年	60年	平成2年	7年	12年	17年	22年	27年
全死因												
男	1476.1	1369.9	1234.6	1036.5	923.5	812.9	747.9	719.6	634.2	593.2	544.3	486.0
女	1042.3	931.5	823.3	685.1	579.8	482.9	423.0	384.7	323.9	298.6	274.9	255.0
悪性新生物												
男	188.2	195.6	199.2	198.9	210.9	214.8	215.6	226.1	214.0	197.7	182.4	165.3
女	132.0	130.3	126.9	121.1	118.8	113.1	107.7	108.3	103.5	97.3	92.2	87.7
心疾患												
男	153.3	156.0	161.7	150.0	158.0	146.9	139.1	99.7	85.8	83.7	74.2	65.4
女	111.9	111.1	114.5	106.3	103.9	94.6	88.5	58.4	48.5	45.3	39.7	34.2
脳血管疾患												
男	341.1	361.0	333.8	265.0	202.0	134.0	97.9	99.3	74.2	61.9	49.5	37.8
女	242.7	243.8	222.6	183.0	140.9	95.3	68.6	64.0	45.7	36.1	26.9	21.0

表3 全死因・三大死因、性別粗死亡率(人口 10 万対)の推移

性別	昭和35年	40年	45年	50年	55年	60年	平成2年	7年	12年	17年	22年	27年
全死因												
男	822.9	785.0	766.6	690.4	682.9	690.6	736.5	822.9	855.3	949.4	1029.2	1092.6
女	692.2	643.1	619.0	574.0	561.8	562.7	602.8	664.0	679.5	772.3	869.2	970.1
悪性新生物												
男	110.9	122.1	132.6	140.6	163.5	187.4	216.4	262.0	291.3	319.1	343.4	359.7
女	90.2	95.2	100.7	105.2	115.5	125.9	139.3	163.1	181.4	200.3	219.2	234.6
心疾患												
男	75.8	80.5	90.9	92.1	112.1	121.5	135.7	114.4	117.3	136.3	144.2	151.0
女	70.8	73.6	82.7	86.4	100.5	113.2	134.0	109.6	116.3	138.0	155.2	161.7
脳血管疾患												
男	172.1	192.2	191.5	164.3	142.7	110.6	95.6	114.2	102.7	103.3	97.7	87.8
女	149.6	160.0	160.7	149.4	136.4	113.9	103.0	121.4	108.2	107.1	97.6	90.8

参考1 主な死因、性、都道府県別年齢調整死亡率(人口10万対)・順位 ー平成27年ー

	全死因				悪性新生物				肺の悪性新生物				胃の悪性新生物				大腸の悪性新生物				心疾患			
	男		女		男		女		男		女		男		女		男		女		男		女	
	率	順位	率	順位	率	順位	率	順位	率	順位	率	順位	率	順位	率	順位	率	順位	率	順位	率	順位	率	順位
全 国	486.0	1	255.0	1	165.3	1	87.7	1	39.2	1	11.1	1	22.9	1	8.3	1	21.0	1	12.1	1	65.4	1	34.2	1
北海道	505.4	13	265.5	8	184.6	4	99.5	2	47.8	1	14.4	1	22.6	25	8.4	25	22.4	11	13.4	6	64.4	25	34.5	21
青 島	585.6	1	288.4	1	201.6	1	103.0	1	45.4	3	12.8	4	31.1	2	11.1	1	28.3	1	16.1	1	76.8	6	36.6	16
岩 手	522.5	3	268.1	6	167.3	16	90.3	9	39.3	20	8.8	44	21.0	36	7.3	39	21.1	19	14.6	2	80.5	2	37.9	10
宮 城	471.7	37	242.9	41	160.5	30	84.5	29	40.1	10	10.0	29	21.3	33	7.3	41	18.3	35	10.9	35	65.1	22	30.9	36
秋 田	540.3	2	266.4	7	185.8	2	97.7	3	39.3	19	10.5	24	34.1	1	9.5	1	23.5	6	13.4	5	64.6	23	29.6	41
山 形	497.2	18	246.8	32	162.5	25	81.8	37	37.7	32	8.9	41	28.3	5	9.6	8	18.0	37	11.9	21	66.6	18	31.4	35
福 島	518.9	6	275.7	2	165.5	19	89.9	10	38.3	25	12.1	5	23.8	16	9.0	17	23.8	4	12.2	18	79.2	4	41.1	4
茨 城	510.8	10	273.8	3	172.9	9	90.6	8	39.6	15	10.2	27	25.0	13	8.8	19	25.4	3	14.1	3	66.0	20	37.3	14
栃 木	505.1	14	272.5	4	163.5	22	85.1	26	36.4	41	9.7	31	27.2	7	8.5	24	23.8	5	12.4	15	78.0	5	39.3	5
群 衆	489.9	23	261.1	13	161.9	26	84.4	30	37.7	32	10.8	21	25.3	11	8.3	27	22.6	10	12.6	12	71.0	11	36.6	15
埼 境	485.2	27	261.7	12	164.6	21	87.4	17	38.6	24	10.9	20	23.7	18	8.9	18	21.7	15	11.0	34	71.6	10	38.9	8
千 葉	477.2	32	258.3	16	159.3	37	85.1	28	36.0	44	11.5	14	23.2	19	8.6	22	20.9	20	11.2	30	81.0	1	41.3	3
東 京	474.9	35	245.9	35	163.0	24	88.9	13	37.0	35	11.9	10	21.4	31	8.0	32	22.0	14	12.2	19	64.3	26	32.2	31
神 奈 川	460.6	42	248.7	30	159.4	35	89.6	11	37.0	36	10.9	19	22.5	27	7.8	35	21.2	18	13.1	10	64.5	24	31.5	34
新 潟	487.8	25	243.5	40	168.5	15	83.0	33	39.0	22	8.9	43	28.9	4	9.2	12	21.3	17	11.8	22	60.7	36	29.0	44
富 山	493.9	20	246.6	33	170.2	13	84.4	31	38.1	26	8.4	46	29.0	3	10.4	2	19.4	33	12.4	14	55.8	43	27.3	46
石 川	473.2	36	249.8	28	163.0	23	87.6	15	41.9	6	11.3	16	22.7	24	10.0	6	17.8	40	11.2	32	60.1	37	32.9	27
福 井	453.5	44	241.2	42	150.5	45	86.6	21	36.3	42	9.6	36	20.5	39	10.3	3	19.6	32	11.2	31	61.6	32	33.0	25
山 梨	476.0	34	253.6	25	152.9	43	86.1	23	33.4	46	9.7	30	18.5	43	8.1	31	19.9	29	12.1	20	54.3	44	29.5	42
長 野	434.1	47	227.7	47	132.4	47	76.6	46	29.3	47	8.3	47	18.0	44	6.5	43	17.3	46	11.2	33	60.8	35	28.3	45
岐 阜	476.3	33	256.0	21	160.8	28	86.7	19	37.8	30	9.3	39	26.1	9	9.0	16	19.1	34	13.3	7	67.6	17	34.8	20
静 岡	480.2	28	252.1	26	158.0	39	81.3	38	36.2	43	9.7	35	23.0	40	7.3	40	20.6	22	11.4	27	62.7	29	32.5	29
愛 知	467.9	39	260.2	14	159.4	36	89.4	12	39.9	12	11.6	12	20.5	23	12.9	11	20.4	23	12.9	11	52.6	45	31.8	33
三 重	488.3	24	258.1	17	160.7	29	81.1	39	41.6	7	9.5	37	22.4	28	9.1	15	19.6	31	11.5	26	62.8	28	32.4	30
滋 賀	437.9	46	240.8	43	149.1	46	82.9	34	39.2	21	10.7	23	22.0	30	9.5	9	17.4	45	10.9	36	62.9	27	33.8	22
京 都	455.1	43	245.4	36	159.5	34	85.1	27	39.7	14	12.0	8	21.4	32	8.8	20	20.3	24	11.7	24	69.6	16	37.6	11
大 阪	516.3	8	263.7	11	181.3	5	93.0	5	45.6	2	13.3	2	25.4	10	9.4	11	22.3	12	13.1	9	72.9	9	37.6	12
兵 庫	477.8	31	255.5	22	167.3	17	88.7	14	40.0	11	11.2	17	23.2	20	8.3	28	20.3	26	12.5	13	59.4	39	33.2	24
奈 良	452.9	45	243.9	38	160.0	32	82.3	35	39.8	13	12.9	3	23.8	17	7.9	34	17.5	42	10.1	43	73.5	8	39.1	7
和 歌 山	520.7	4	268.9	5	176.2	6	86.7	20	42.0	5	12.0	7	23.1	22	8.4	26	23.0	7	13.7	4	74.5	7	42.1	2
鳥 取	518.9	5	246.4	34	185.8	3	87.1	18	40.7	9	10.5	25	26.9	8	10.2	4	22.9	8	10.2	41	58.3	40	30.1	40
島 根	492.6	21	236.9	46	172.6	12	79.7	43	39.5	17	9.4	38	24.3	14	8.5	23	20.0	28	10.7	38	56.0	42	30.3	38
岡 山	479.8	29	238.4	45	156.7	40	75.2	47	38.1	27	8.9	42	20.0	41	7.7	36	17.9	39	9.0	46	66.3	19	32.7	28
広 島	471.2	38	247.3	31	158.0	38	82.1	36	39.5	16	11.0	18	20.6	37	8.1	30	18.0	38	11.3	28	65.6	21	35.7	19
山 口	500.1	15	264.1	10	167.0	18	91.7	6	38.0	29	11.6	11	23.2	21	9.2	13	20.3	25	11.8	23	70.8	13	38.3	9
徳 島	510.5	11	258.9	15	160.1	31	78.1	45	37.8	31	10.1	28	21.1	35	7.4	38	22.8	9	10.1	42	61.6	31	33.0	26
香 川	478.8	30	249.8	29	159.6	33	79.1	44	37.7	33	9.7	34	22.6	26	8.7	21	19.6	30	9.6	44	69.8	15	39.3	6
愛 媛	516.8	7	254.2	23	169.0	14	80.8	41	41.4	8	8.6	45	23.9	15	7.6	37	20.0	27	11.2	29	80.3	3	42.8	1
高 知	506.3	12	244.7	23	172.7	11	83.8	32	39.5	18	12.1	6	28.1	6	9.6	7	21.4	16	8.6	47	70.1	14	35.7	18
福 岡	486.6	26	254.0	24	175.0	7	93.7	4	38.8	23	11.9	9	22.3	29	8.2	29	20.6	21	13.2	8	42.3	47	23.9	47
佐 賀	491.9	22	257.8	18	172.9	8	87.5	16	38.0	28	9.7	33	25.1	12	10.0	5	17.0	47	10.5	39	50.2	46	29.1	43
長 崎	496.7	19	256.4	20	172.8	10	91.0	7	43.5	4	11.6	13	20.5	38	5.9	45	22.1	13	12.3	16	62.0	30	35.8	17
熊 本	466.6	40	240.7	44	154.5	41	81.0	40	36.8	37	10.3	26	16.7	46	5.8	46	17.5	43	10.5	40	57.3	41	32.2	32
大 分	464.9	41	243.7	39	151.0	44	80.3	42	36.6	40	9.7	32	17.8	45	6.3	44	17.4	44	9.6	45	61.0	34	30.3	39
宮 崎	498.7	16	257.7	19	165.1	20	86.1	24	35.8	45	11.3	15	21.3	34	7.9	33	17.6	41	11.5	25	71.0	12	37.5	13
鹿 児 島	512.4	9	264.7	9	161.4	27	85.6	25	36.7	38	9.1	40	19.5	42	6.6	42	18.2	36	10.8	37	60.0	38	33.7	23
沖 縄	498.5	17	251.7	27	153.0	42	86.2	22	36.6	39	10.8	22	12.4	47	5.6	47	25.8	2	12.3	17	61.5	33	30.5	37

注: 1) 都道府県の順位は高率順である。
2) 全国の順位の丸数字は、「平成27年 人口動態統計(確定数)」における性別にみた各死因に係る粗死亡率の高率順(第10位まで)である。

参考1 主な死因、性、都道府県別年齢調整死亡率(人口10万対)・順位 ー平成27年ー

	急性心筋梗塞						脳血管疾患						脳梗塞						肺炎						不慮の事故						自殺																																																																																																																																																																																																																																																																																																																																																																																																																																																																																																																																																																																																																																																																																																																																																																																																																																																																																																																																																																																																																																																																																																																																																																																				
	男			女			男			女			男			女			男			女			男			女			男			女																																																																																																																																																																																																																																																																																																																																																																																																																																																																																																																																																																																																																																																																																																																																																																																																																																																																																																																																																																																																																																																																																																																																																																																	
	率	順位	率	率	順位	率	率	順位	率	率	順位	率	率	順位	率	率	順位	率	率	順位	率	率	順位	率	率	順位	率	率	順位	率	率	順位	率	率	順位	率	率	順位	率	率	順位	率	率	順位	率	率	順位	率	率	順位	率	率	順位	率	率	順位	率	率	順位	率	率	順位	率	率	順位	率	率	順位	率	率	順位	率	率	順位	率	率	順位	率	率	順位	率	率	順位	率	率	順位	率	率	順位	率	率	順位	率	率	順位	率	率	順位	率	率	順位	率	率	順位	率	率	順位	率	率	順位	率	率	順位	率	率	順位	率	率	順位	率	率	順位	率	率	順位	率	率	順位	率	率	順位	率	率	順位	率	率	順位	率	率	順位	率	率	順位	率	率	順位	率	率	順位	率	率	順位	率	率	順位	率	率	順位	率	率	順位	率	率	順位	率	率	順位	率	率	順位	率	率	順位	率	率	順位	率	率	順位	率	率	順位	率	率	順位	率	率	順位	率	率	順位	率	率	順位	率	率	順位	率	率	順位	率	率	順位	率	率	順位	率	率	順位	率	率	順位	率	率	順位	率	率	順位	率	率	順位	率	率	順位	率	率	順位	率	率	順位	率	率	順位	率	率	順位	率	率	順位	率	率	順位	率	率	順位	率	率	順位	率	率	順位	率	率	順位	率	率	順位	率	率	順位	率	率	順位	率	率	順位	率	率	順位	率	率	順位	率	率	順位	率	率	順位	率	率	順位	率	率	順位	率	率	順位	率	率	順位	率	率	順位	率	率	順位	率	率	順位	率	率	順位	率	率	順位	率	率	順位	率	率	順位	率	率	順位	率	率	順位	率	率	順位	率	率	順位	率	率	順位	率	率	順位	率	率	順位	率	率	順位	率	率	順位	率	率	順位	率	率	順位	率	率	順位	率	率	順位	率	率	順位	率	率	順位	率	率	順位	率	率	順位	率	率	順位	率	率	順位	率	率	順位	率	率	順位	率	率	順位	率	率	順位	率	率	順位	率	率	順位	率	率	順位	率	率	順位	率	率	順位	率	率	順位	率	率	順位	率	率	順位	率	率	順位	率	率	順位	率	率	順位	率	率	順位	率	率	順位	率	率	順位	率	率	順位	率	率	順位	率	率	順位	率	率	順位	率	率	順位	率	率	順位	率	率	順位	率	率	順位	率	率	順位	率	率	順位	率	率	順位	率	率	順位	率	率	順位	率	率	順位	率	率	順位	率	率	順位	率	率	順位	率	率	順位	率	率	順位	率	率	順位	率	率	順位	率	率	順位	率	率	順位	率	率	順位	率	率	順位	率	率	順位	率	率	順位	率	率	順位	率	率	順位	率	率	順位	率	率	順位	率	率	順位	率	率	順位	率	率	順位	率	率	順位	率	率	順位	率	率	順位	率	率	順位	率	率	順位	率	率	順位	率	率	順位	率	率	順位	率	率	順位	率	率	順位	率	率	順位	率	率	順位	率	率	順位	率	率	順位	率	率	順位	率	率	順位	率	率	順位	率	率	順位	率	率	順位	率	率	順位	率	率	順位	率	率	順位	率	率	順位	率	率	順位	率	率	順位	率	率	順位	率	率	順位	率	率	順位	率	率	順位	率	率	順位	率	率	順位	率	率	順位	率	率	順位	率	率	順位	率	率	順位	率	率	順位	率	率	順位	率	率	順位	率	率	順位	率	率	順位	率	率	順位	率	率	順位	率	率	順位	率	率	順位	率	率	順位	率	率	順位	率	率	順位	率	率	順位	率	率	順位	率	率	順位	率	率	順位	率	率	順位	率	率	順位	率	率	順位	率	率	順位	率	率	順位	率	率	順位	率	率	順位	率	率	順位	率	率	順位	率	率	順位	率	率	順位	率	率	順位	率	率	順位	率	率	順位	率	率	順位	率	率	順位	率	率	順位	率	率	順位	率	率	順位	率	率	順位	率	率	順位	率	率	順位	率	率	順位	率	率	順位	率	率	順位	率	率	順位	率	率	順位	率	率	順位	率	率	順位	率	率	順位	率	率	順位	率	率	順位	率	率	順位	率	率	順位	率	率	順位	率	率	順位	率	率	順位	率	率	順位	率	率	順位	率	率	順位	率	率	順位	率	率	順位	率	率	順位	率	率	順位	率	率	順位	率	率	順位	率	率	順位	率	率	順位	率	率	順位	率	率	順位	率	率	順位	率	率	順位	率	率	順位	率	率	順位	率	率	順位	率	率	順位	率	率	順位	率	率	順位	率	率	順位	率	率	順位	率	率	順位	率	率	順位	率	率	順位	率	率	順位	率	率	順位	率	率	順位	率	率	順位	率	率	順位	率	率	順位	率	率	順位	率	率	順位	率	率	順位	率	率	順位	率	率	順位	率	率	順位	率	率	順位	率	率	順位	率	率	順位	率	率	順位	率	率	順位	率	率	順位	率	率	順位	率	率	順位	率	率	順位	率	率	順位	率	率	順位	率	率	順位	率	率	順位	率	率	順位	率	率	順位	率	率	順位	率	率	順位	率	率	順位	率	率	順位	率	率	順位	率	率	順位	率	率	順位	率	率	順位	率	率	順位	率	率	順位	率	率	順位	率	率	順位	率	率	順位	率	率	順位	率	率	順位	率	率	順位	率	率	順位	率	率	順位	率	率	順位	率	率	順位	率	率	順位	率	率	順位	率	率	順位	率	率	順位	率	率	順位	率	率	順位	率	率	順位	率	率	順位	率	率	順位	率	率	順位	率	率	順位	率	率	順位	率	率	順位	率	率	順位	率	率	順位	率	率	順位	率	率	順位	率	率	順位	率	率	順位	率	率	順位	率	率	順位	率	率	順位	率	率	順位	率	率	順位	率	率	順位	率	率	順位	率	率	順位	率	率	順位	率	率	順位	率	率	順位	率	率	順位	率	率	順位	率	率	順位	率	率	順位	率	率	順位	率	率	順位	率	率	順位	率	率	順位	率	率	順位	率	率	順位	率	率	順位	率	率	順位	率	率	順位	率	率	順位	率	率	順位	率	率	順位	率	率	順位	率	率	順位	率	率	順位	率	率	順位	率	率	順位	率	率	順位	率	率	順位	率	率	順位	率	率

参考1 主な死因、性、都道府県別年齢調整死亡率(人口10万対)・順位 ー平成27年ー

	腎不全				慢性閉塞性肺疾患				肝疾患				糖尿病				老衰				大動脈瘤及び解離			
	男		女		男		女		男		女		男		女		男		女		男		女	
	率	順位	率	順位	率	順位	率	順位	率	順位	率	順位	率	順位	率	順位	率	順位	率	順位	率	順位	率	順位
全 国	7.3	⑤	4.0	⑦	7.5	⑥	1.1	19	9.8	⑩	3.5	16	5.5	25	2.5	4	10.1	⑥	13.4	③	6.4	28	3.3	⑤
北海道	9.8	2	5.2	3	7.2	32	1.1	19	8.8	27	3.6	16	5.8	25	3.2	4	7.6	40	9.9	45	5.9	28	3.8	14
青 島	10.0	1	5.2	3	8.3	13	0.7	42	10.9	8	3.7	13	6.2	15	3.7	2	10.5	19	13.1	25	8.0	3	3.2	27
岩 手	7.4	26	4.7	7	7.5	26	1.0	25	9.3	21	3.5	19	6.2	15	2.7	14	10.1	21	12.7	31	7.2	11	2.9	37
宮 城	6.1	42	3.7	37	6.5	44	0.6	43	8.8	29	3.1	34	4.5	39	1.8	42	12.4	11	15.6	10	7.7	7	3.9	9
秋 田	8.3	9	4.3	16	5.8	47	0.4	46	9.9	16	3.0	35	5.8	22	2.9	10	9.0	30	12.8	30	6.9	16	2.9	36
山 形	9.3	3	4.3	13	7.3	30	0.8	32	5.9	47	3.9	8	3.6	46	1.8	45	13.5	4	14.6	17	7.5	8	3.5	19
福 島	8.3	11	4.2	20	8.1	16	1.2	11	9.1	23	3.4	22	6.6	11	2.9	9	12.5	10	15.3	12	8.5	2	3.4	20
茨 城	8.1	14	4.0	27	8.0	18	0.9	28	9.7	18	4.0	7	6.6	8	3.2	5	11.5	17	15.1	14	6.1	23	4.1	2
栃 木	8.8	4	4.7	8	7.1	37	1.2	13	8.6	31	4.3	4	6.0	20	2.5	22	10.7	18	14.6	18	7.8	6	4.1	4
群 馬	7.3	29	3.5	41	9.0	4	1.2	9	8.2	37	4.9	2	6.6	10	2.5	24	9.4	26	12.8	29	7.9	4	3.7	15
埼 埼	7.8	22	4.0	28	6.8	41	1.1	21	8.0	39	3.4	21	5.8	23	2.7	15	9.0	31	13.5	21	5.7	30	3.0	32
千 葉	6.7	37	3.2	45	6.2	46	0.8	34	8.0	40	2.9	38	4.8	34	2.3	27	10.5	20	15.0	15	6.8	17	3.5	18
東 京	6.3	40	3.3	43	7.4	29	1.1	18	12.4	4	3.6	15	5.5	29	2.3	28	9.8	24	13.2	24	7.3	10	3.4	22
神 奈 川	5.5	45	2.8	47	6.9	39	1.6	1	12.1	5	2.9	36	3.8	45	1.9	41	12.0	15	16.5	4	6.9	14	3.7	16
新 潟	5.6	44	2.9	46	7.2	33	0.7	39	6.9	46	2.4	45	4.6	37	2.2	31	13.2	5	15.4	11	5.2	37	2.5	44
富 山	6.2	41	3.6	40	7.5	24	0.5	45	9.2	22	2.4	44	4.6	38	2.5	23	9.8	23	11.6	36	7.1	12	3.9	8
石 川	4.5	47	3.8	36	6.6	43	0.7	40	8.4	33	4.3	5	4.9	33	1.9	38	8.9	32	12.9	28	5.5	32	4.0	6
福 井	7.4	27	4.1	26	6.9	40	0.8	30	8.2	36	3.5	20	6.3	14	1.8	46	12.5	9	19.6	1	6.9	15	3.8	10
山 梨	7.7	23	3.6	39	8.8	5	0.8	31	10.2	13	3.2	28	7.1	5	2.3	29	12.6	8	17.2	3	6.1	25	3.0	34
長 野	5.7	43	3.2	44	7.6	23	0.8	37	10.2	14	2.6	43	5.1	31	2.1	33	12.1	14	15.2	13	6.2	21	3.8	11
岐 阜	7.6	24	3.8	33	7.1	34	0.7	41	7.5	44	2.8	40	3.9	44	1.9	39	12.8	7	16.3	5	6.2	19	3.0	35
静 岡	8.0	20	4.2	25	7.1	35	0.8	35	7.8	41	2.6	42	5.6	28	2.9	8	17.4	1	19.6	1	6.9	15	3.8	10
愛 知	7.3	30	3.8	34	6.2	45	0.9	26	7.3	45	4.3	42	6.0	21	2.8	13	12.5	9	15.7	9	7.0	13	3.4	23
三 重	8.2	13	4.2	21	8.4	12	1.0	22	8.3	35	3.7	12	6.5	13	2.9	11	13.8	2	18.1	2	7.4	9	3.1	29
賀 越	6.7	36	3.8	35	8.5	10	1.0	22	7.6	43	3.2	26	4.4	41	2.0	35	9.1	29	11.5	37	6.1	26	3.3	25
京 都	7.3	28	3.9	32	7.4	28	1.3	8	7.7	42	3.2	29	4.0	43	2.3	26	7.8	39	12.2	32	5.4	35	2.6	42
大 阪	8.1	16	5.0	4	8.5	8	1.2	12	13.6	2	4.8	3	6.0	21	2.8	13	6.8	43	10.2	43	5.4	36	2.2	46
兵 庫	6.9	32	4.3	14	7.9	19	1.3	6	10.4	12	3.9	9	6.0	19	2.6	16	9.6	25	12.9	26	6.0	27	3.3	26
奈 良	5.0	46	3.7	38	7.4	27	0.6	44	8.7	30	3.2	30	3.6	47	2.5	21	6.8	44	12.1	34	5.5	33	2.7	41
和 歌 山	8.8	5	4.7	9	10.0	2	1.1	20	11.2	7	3.1	31	4.9	32	2.4	25	12.2	13	15.9	6	5.7	31	3.2	28
鳥 取	6.8	35	4.3	15	7.2	31	0.3	47	9.5	19	1.8	46	9.3	1	2.1	34	13.0	6	15.9	7	8.9	1	3.8	12
島 根	6.8	34	3.3	42	8.5	9	0.9	29	8.8	28	1.2	47	4.8	35	1.7	47	13.6	3	15.8	8	4.9	39	2.8	38
岡 山	7.2	31	4.2	23	7.5	25	1.2	15	8.5	32	3.4	23	5.8	24	2.0	36	9.3	27	12.9	27	4.6	44	3.1	30
広 島	8.3	10	4.0	29	7.1	36	1.2	16	8.4	34	4.1	6	5.1	30	3.0	6	9.1	28	14.1	19	4.6	43	3.1	31
山 口	8.8	6	4.3	18	7.8	22	1.3	4	10.0	15	3.8	10	6.6	9	2.0	37	8.8	33	13.3	23	6.3	18	3.5	17
徳 島	8.2	12	5.2	1	10.7	1	1.0	24	11.6	6	3.8	11	6.1	16	2.8	12	12.4	12	13.4	22	4.7	42	2.5	45
香 川	8.0	19	4.5	10	8.0	17	0.8	36	9.0	26	3.2	27	7.1	4	3.4	3	9.8	22	13.6	20	4.1	46	1.8	47
愛 媛	8.6	8	4.3	19	7.9	20	0.8	33	10.5	11	2.8	39	6.1	18	1.8	43	11.7	16	14.7	16	6.1	24	2.6	43
高 知	8.8	7	4.4	12	7.9	21	0.7	33	10.8	9	3.2	25	6.1	17	2.1	32	6.4	46	10.4	39	3.9	47	3.0	33
福 岡	6.6	38	3.9	30	6.6	42	1.2	14	9.8	17	3.5	18	6.7	7	2.5	17	5.8	47	9.0	47	6.2	22	4.2	1
佐 賀	8.1	15	4.3	17	8.7	6	1.3	7	9.0	25	3.5	17	6.6	12	2.5	19	6.4	45	9.8	46	4.5	45	3.4	21
長 崎	7.9	21	4.2	24	8.5	7	1.2	17	9.1	24	2.7	41	4.5	40	1.8	44	7.3	41	10.4	40	4.9	40	2.7	40
熊 本	6.4	39	4.8	5	7.1	38	0.9	27	8.0	38	2.9	37	4.6	36	1.9	40	8.7	34	12.0	35	5.9	29	3.9	7
大 分	7.4	25	4.4	11	8.4	11	1.2	10	10.5	10	3.1	33	5.7	26	2.5	20	7.9	38	10.0	44	6.2	20	3.8	13
宮 崎	8.0	18	3.9	31	8.2	15	1.6	3	9.4	20	3.3	24	5.6	27	2.5	18	7.1	42	10.2	42	4.9	41	2.8	39
鹿 児 島	8.0	17	4.7	6	8.3	14	1.3	5	13.0	3	3.1	32	7.2	3	2.9	7	8.7	35	10.7	38	7.8	5	4.0	5
沖 縄	6.8	33	4.2	22	9.3	3	1.6	2	18.7	1	6.0	1	6.7	6	3.9	1	8.6	36	10.3	41	5.4	34	4.1	3

注:1) 都道府県の順位は高率順である。
 2) 全国の順位の丸数字は、「平成27年 人口動態統計(確定数)」における性別にみた各死因に係る粗死亡率の高率順(第10位まで)である。

参考2 主な死因、性、都道府県別粗死亡率(人口10万対)・順位 ー平成27年ー

	全死因				悪性新生物				肺の悪性新生物				胃の悪性新生物				大腸の悪性新生物				心疾患			
	男		女		男		女		男		女		男		女		男		女		男		女	
	率	順位	率	順位	率	順位	率	順位	率	順位	率	順位	率	順位	率	順位	率	順位	率	順位	率	順位	率	順位
全国	1092.6	19	970.1	①	359.7	①	283.6	①	87.2	①	32.9	①	50.5	①	24.7	①	43.9	①	35.6	①	151.0	②	161.7	②
北海道	1241.6	4	1222.8	29	437.9	2	305.3	2	112.2	2	39.3	8	73.0	3	34.1	5	52.2	9	43.6	9	166.4	25	174.8	30
青森県	1417.3	4	1222.8	29	437.9	2	305.3	2	112.2	2	39.3	8	73.0	3	34.1	5	52.2	9	43.6	9	166.4	25	174.8	30
岩手県	1347.7	10	1245.4	8	420.2	11	276.0	10	101.0	11	30.7	31	56.7	19	28.2	16	51.5	13	52.5	1	215.3	2	233.3	3
宮城県	1044.2	40	947.1	37	343.8	40	226.1	38	87.8	40	28.9	43	44.0	44	21.7	41	38.4	43	34.1	33	148.3	37	152.1	40
秋田県	1538.3	1	1371.9	1	501.4	1	325.7	1	111.2	5	41.2	5	94.3	1	43.3	1	60.7	2	51.4	3	203.1	5	214.5	9
山形県	1379.9	7	1298.3	4	432.9	8	288.7	6	105.0	9	36.8	11	75.3	2	37.3	3	44.0	27	50.2	4	189.8	11	207.1	12
福島県	1289.6	13	1251.6	7	396.4	18	266.5	14	94.3	21	38.3	9	57.4	15	28.4	13	55.1	3	42.8	11	203.7	4	227.5	6
茨城県	1129.2	31	1029.0	31	374.7	26	239.4	28	87.4	35	30.7	32	55.9	20	26.4	24	52.8	8	39.9	15	150.9	33	177.2	29
栃木県	1093.7	34	1013.9	34	345.9	39	220.1	40	79.4	40	26.6	47	57.0	16	24.6	30	48.5	16	35.1	28	169.5	18	178.2	27
群馬県	1166.9	29	1057.7	27	373.8	27	239.1	29	87.9	33	31.9	29	59.3	12	26.6	23	51.6	12	39.4	17	169.2	19	183.4	24
埼玉県	958.4	42	789.1	45	326.4	41	199.4	46	78.1	43	27.7	45	47.7	32	22.7	38	42.1	32	27.6	46	142.6	40	140.2	42
千葉県	991.9	41	838.0	42	330.7	42	206.1	44	77.0	44	30.2	35	48.3	31	22.4	39	41.8	35	29.5	45	168.2	20	153.9	39
東京都	912.7	45	789.8	44	303.7	45	208.2	42	70.4	46	30.2	34	40.6	46	21.0	43	39.7	40	31.3	43	128.5	43	129.5	43
神奈川県	912.4	46	775.1	46	310.7	43	206.0	45	73.0	45	28.0	44	45.1	40	20.7	44	40.5	38	32.4	38	126.8	44	115.7	46
新潟県	1280.0	15	1191.2	15	417.0	13	266.5	13	99.7	12	31.7	30	71.5	4	33.9	6	50.7	14	44.8	6	166.8	22	183.7	22
富山県	1274.4	16	1142.2	21	411.3	15	269.0	12	96.8	16	34.1	21	67.4	6	36.7	4	47.4	17	41.8	13	153.8	32	174.5	31
石川県	1091.2	35	1055.6	28	360.2	35	251.8	22	94.0	22	33.5	23	53.4	24	32.3	10	37.0	46	37.4	25	144.5	38	183.6	23
福井県	1177.9	27	1132.0	22	366.6	30	265.9	15	91.1	28	36.3	13	50.0	29	30.5	11	44.2	25	38.1	23	166.5	24	199.1	16
山梨県	1214.6	23	1126.7	23	364.2	33	251.3	23	85.0	36	29.8	41	44.1	43	27.1	20	45.3	19	41.4	14	149.9	36	166.8	35
長野県	1218.5	22	1151.3	19	351.9	38	250.8	24	78.6	41	30.0	38	49.5	30	25.5	27	41.8	34	41.9	12	176.5	14	187.7	18
岐阜県	1176.3	28	1031.7	30	374.9	25	237.3	31	90.5	30	29.8	40	61.7	8	28.3	14	44.3	24	37.1	26	172.0	16	177.8	28
静岡県	1144.5	30	1028.3	32	361.3	34	221.5	39	84.3	37	30.2	36	47.7	33	21.3	42	44.8	21	34.7	31	150.3	34	163.2	36
岡崎県	925.6	43	825.7	43	309.3	44	207.6	43	78.4	42	29.9	39	44.9	41	23.0	36	38.1	44	32.8	36	107.8	45	124.4	44
三重県	1185.2	26	1075.0	26	379.7	22	227.8	36	97.1	15	29.4	42	52.5	27	26.9	22	44.6	23	34.4	32	157.7	31	168.2	34
滋賀県	924.8	44	871.7	40	303.4	46	215.9	41	80.6	39	30.5	33	45.7	39	26.2	26	33.6	47	30.5	44	137.3	41	158.4	37
京都府	1050.8	38	941.3	39	357.0	37	238.5	30	91.6	25	36.8	10	47.6	34	27.1	21	43.4	29	35.4	27	162.8	28	171.9	32
大阪府	1070.4	37	862.1	41	376.1	23	229.4	34	96.6	17	36.1	14	53.5	23	24.6	31	44.9	20	33.5	35	149.9	35	147.5	41
兵庫県	1089.2	36	947.6	36	372.1	29	236.0	32	91.1	27	33.0	26	51.5	28	23.6	34	43.6	28	35.0	29	143.3	39	156.6	38
奈良県	1105.8	32	956.3	35	379.7	22	226.3	37	95.2	19	35.5	17	58.4	14	24.2	33	41.6	36	32.0	40	182.7	12	185.9	20
和歌山県	1387.1	5	1238.9	10	446.7	5	273.6	11	111.8	3	40.2	6	61.1	9	27.2	19	53.6	6	46.3	5	201.8	6	232.4	4
鳥取県	1329.1	12	1226.4	11	435.5	7	288.8	5	99.4	13	40.0	7	59.8	11	37.7	2	53.9	4	39.0	19	166.6	23	186.2	19
島根県	1423.3	3	1367.0	2	464.3	3	277.2	9	109.7	6	32.9	27	65.3	7	32.4	9	51.7	10	44.7	7	177.2	13	225.0	7
岡山県	1190.2	25	1075.3	25	364.7	31	228.4	35	91.5	26	30.1	37	46.9	36	25.2	28	37.4	45	31.4	42	170.0	17	179.7	26
広島県	1104.9	33	1025.2	33	357.3	36	233.7	33	89.1	31	33.4	24	46.8	37	24.8	29	38.8	42	32.3	39	158.7	30	182.7	25
山口県	1354.3	9	1264.7	5	431.8	9	293.1	3	99.3	14	45.1	2	59.0	13	32.7	8	51.7	11	42.8	10	197.0	7	227.7	5
徳島県	1385.2	6	1240.9	9	414.1	14	255.8	20	104.0	10	35.6	16	56.9	17	27.2	18	53.5	7	38.1	22	174.0	15	200.9	15
香川県	1233.9	20	1160.6	17	386.5	20	242.2	27	94.7	20	32.8	28	56.7	18	28.0	17	44.8	22	33.6	34	190.3	9	215.4	8
愛媛県	1355.4	8	1206.8	13	418.4	12	258.5	19	106.2	8	33.9	22	61.0	10	28.2	15	46.7	18	38.3	21	219.7	1	242.0	2
高知県	1428.7	2	1340.6	3	457.2	4	292.2	4	108.2	7	49.5	1	67.7	5	32.8	7	53.7	5	31.8	41	210.5	3	266.1	1
福岡県	1047.9	39	946.8	38	364.3	32	250.6	25	82.9	38	36.7	12	47.5	35	23.6	35	41.9	33	37.6	24	97.3	47	122.3	45
佐賀県	1197.0	24	1146.6	20	395.8	19	262.5	18	89.1	32	33.2	25	55.7	21	28.8	12	38.8	41	38.9	20	133.3	42	169.0	33
長崎県	1255.0	17	1200.6	14	425.2	10	285.8	7	111.4	4	42.0	4	53.0	25	22.9	37	48.8	15	43.7	8	167.5	21	209.4	11
熊本県	1218.8	21	1115.1	24	375.3	24	248.6	26	92.3	24	35.4	18	40.7	45	19.9	46	39.7	39	34.9	30	159.2	29	193.8	17
大分県	1264.6	18	1152.9	18	384.1	21	253.8	21	96.3	18	34.9	20	44.7	42	22.1	40	43.2	31	32.5	37	164.2	27	184.7	21
宮崎県	1288.4	14	1171.1	16	401.9	16	264.4	17	90.6	29	35.9	15	52.5	26	24.5	32	43.3	30	39.3	18	190.0	10	213.4	10
鹿児島県	1341.6	11	1263.6	6	398.3	17	264.8	16	93.1	23	35.1	19	46.0	38	20.2	45	44.2	26	39.6	16	165.3	26	206.2	13
沖縄県	858.1	47	736.6	47	262.1	47	178.4	47	66.4	47	27.1	46	20.9	47	11.7	47	41.2	37	27.1	47	107.4	46	109.6	47

注: 1) 都道府県の順位は高率順である。

2) 全国の順位の丸数字は、「平成27年 人口動態統計(確定数)」における性別にみた各死因に係る粗死亡率の高率順(第10位まで)である。

参考2 主な死因、性、都道府県別粗死亡率(人口10万対)・順位 一平成27年一

	急性心筋梗塞						脳血管疾患						脳梗塞						肺炎						不慮の事故						自殺					
	男			女			男			女			男			女			男			女			男			女			男			女		
	率	順位	率	順位	率	順位	率	順位	率	順位	率	順位	率	順位	率	順位	率	順位	率	順位	率	順位	率	順位	率	順位	率	順位	率	順位	率	順位	率	順位		
北海道	34.6	28	25.0	33	87.8	34	49.3	32	53.6	34	107.5	19	86.1	32	36.3	35	25.2	41	28.6	17	21.7	41	36.0	35	36.3	35	25.2	41	28.6	17	21.7	41	36.0	35	25.2	41
青森県	50.7	10	32.4	14	131.6	4	76.5	5	81.9	9	149.5	6	122.8	6	47.3	14	29.4	26	32.4	4	31.8	19	51.1	8	51.1	8	31.8	19	51.1	8	31.8	19	51.1	8	31.8	19
岩手県	40.6	19	28.8	21	141.2	2	80.6	3	96.3	3	125.6	18	87.5	42	33.9	36	22.4	40	25.2	33	22.4	40	35.6	36	35.6	36	22.4	40	25.2	33	22.4	40	35.6	36	22.4	40
宮城県	24.1	43	24.9	29	97.0	24	50.7	33	57.4	30	87.5	42	71.4	42	56.7	3	36.1	7	38.2	1	36.1	7	56.7	3	56.7	3	36.1	7	38.2	1	36.1	7	56.7	3	36.1	7
秋田県	64.6	4	44.7	4	131.7	3	83.7	2	109.6	1	140.3	11	107.9	15	49.0	12	36.4	5	31.4	8	36.4	5	49.0	12	49.0	12	36.4	5	31.4	8	36.4	5	49.0	12	36.4	5
山形県	82.5	1	67.1	1	117.2	9	71.5	9	97.3	21	115.5	28	97.3	21	45.3	20	35.3	9	29.6	13	35.3	9	45.3	20	45.3	20	35.3	9	29.6	13	35.3	9	45.3	20	35.3	9
福島県	49.9	11	37.6	8	104.1	20	56.6	22	65.1	24	116.6	27	102.2	18	35.2	37	25.9	33	26.8	27	25.9	33	35.2	37	35.2	37	25.9	33	26.8	27	25.9	33	35.2	37	25.9	33
茨城県	40.1	20	33.3	12	109.2	15	57.6	20	70.7	14	105.5	34	91.6	26	31.4	40	22.8	39	27.0	25	22.8	39	31.4	40	31.4	40	22.8	39	27.0	25	22.8	39	31.4	40	22.8	39
栃木県	28.3	36	22.4	35	99.8	21	59.4	19	65.7	22	125.2	20	107.0	17	39.6	29	29.2	28	30.7	10	29.2	28	39.6	29	39.6	29	29.2	28	30.7	10	29.2	28	39.6	29	29.2	28
群馬県	35.0	26	24.4	30	74.1	41	40.6	42	40.2	42	100.8	38	77.5	38	23.6	47	15.7	45	24.2	39	15.7	45	23.6	47	23.6	47	15.7	45	24.2	39	15.7	45	23.6	47	15.7	45
埼玉県	34.8	27	22.3	36	75.4	40	42.8	40	43.3	40	96.1	40	82.4	35	28.5	43	18.4	43	27.2	24	18.4	43	28.5	43	28.5	43	18.4	43	27.2	24	18.4	43	28.5	43	18.4	43
千葉県	21.7	46	15.9	47	69.2	44	36.1	45	38.0	44	86.2	44	66.4	44	24.7	36	10.4	24	24.7	36	10.4	24	24.7	36	24.7	36	10.4	24	24.7	36	10.4	24	24.7	36	10.4	24
東京都	29.0	34	16.1	46	72.6	42	39.1	43	36.0	46	78.9	46	59.3	46	22.4	47	11.2	16	22.4	47	11.2	16	22.4	47	22.4	47	11.2	16	22.4	47	11.2	16	22.4	47	11.2	16
神奈川県	39.3	23	29.5	19	129.4	5	75.5	6	89.6	7	117.3	25	88.2	31	51.0	9	31.3	5	31.3	5	31.3	5	51.0	9	51.0	9	31.3	5	31.3	5	31.3	5	51.0	9	31.3	5
新潟県	46.4	14	28.8	20	115.6	10	67.0	11	68.1	18	139.7	12	109.4	14	59.7	2	44.2	1	27.8	20	44.2	1	59.7	2	59.7	2	44.2	1	27.8	20	44.2	1	59.7	2	44.2	1
富山県	35.9	25	27.3	25	89.9	33	52.9	30	60.1	28	121.2	22	110.2	12	46.4	17	30.3	22	28.3	15	30.3	22	46.4	17	46.4	17	30.3	22	28.3	15	30.3	22	46.4	17	30.3	22
石川県	54.3	6	31.0	15	95.3	26	52.9	30	60.1	28	121.2	22	110.2	12	46.4	17	30.3	22	28.3	15	30.3	22	46.4	17	46.4	17	30.3	22	28.3	15	30.3	22	46.4	17	30.3	22
福井県	43.6	15	27.4	24	108.5	16	51.6	21	61.6	19	126.6	17	84.3	34	55.5	4	33.6	14	23.8	41	33.6	14	55.5	4	55.5	4	33.6	14	23.8	41	33.6	14	55.5	4	33.6	14
山梨県	43.1	16	30.9	16	123.4	6	75.0	7	89.2	8	102.2	36	75.6	41	45.0	21	31.3	21	27.2	23	31.3	21	45.0	21	45.0	21	31.3	21	27.2	23	31.3	21	45.0	21	31.3	21
長野県	47.9	13	33.5	11	93.0	31	53.4	29	55.6	32	108.7	33	85.2	33	46.3	18	34.3	11	27.5	21	34.3	11	46.3	18	46.3	18	34.3	11	27.5	21	34.3	11	46.3	18	34.3	11
岐阜県	34.1	29	23.7	31	106.2	19	55.4	26	55.1	33	98.7	39	75.6	40	38.0	33	30.0	24	28.0	19	30.0	24	38.0	33	38.0	33	30.0	24	28.0	19	30.0	24	38.0	33	30.0	24
静岡県	25.6	40	19.0	42	69.0	45	36.3	44	40.1	43	83.4	45	62.9	45	42.6	25	32.1	18	22.7	46	32.1	18	42.6	25	42.6	25	32.1	18	22.7	46	32.1	18	42.6	25	32.1	18
愛知県	49.2	12	33.1	13	107.6	21	51.6	21	61.6	19	118.6	24	90.0	28	40.2	28	30.3	23	24.6	37	30.3	23	40.2	28	40.2	28	30.3	23	24.6	37	30.3	23	40.2	28	30.3	23
三重県	39.9	21	30.3	18	57.9	47	31.6	46	40.8	41	90.1	41	67.4	43	27.3	45	14.8	46	23.5	42	14.8	46	27.3	45	27.3	45	14.8	46	23.5	42	14.8	46	23.5	42	14.8	46
滋賀県	24.3	42	19.5	38	80.0	37	43.1	39	47.9	38	101.6	37	76.9	39	31.0	41	21.5	42	26.9	26	21.5	42	31.0	41	31.0	41	21.5	42	26.9	26	21.5	42	26.9	26	21.5	42
京都府	26.3	39	17.0	44	71.3	43	41.0	41	36.7	45	111.4	30	88.9	30	38.2	32	24.8	36	24.2	40	24.8	36	38.2	32	38.2	32	24.8	36	24.2	40	24.8	36	24.2	40	24.8	36
大阪府	41.2	18	30.3	17	85.6	35	47.3	36	49.3	37	102.4	35	80.5	37	33.7	39	23.6	37	23.4	43	23.6	37	33.7	39	33.7	39	23.6	37	23.4	43	23.6	37	23.4	43	23.6	37
兵庫県	22.7	44	16.8	45	75.8	39	45.5	37	50.5	36	112.5	29	91.1	27	42.1	26	28.8	29	29.9	11	28.8	29	42.1	26	42.1	26	28.8	29	29.9	11	28.8	29	29.9	11	28.8	29
奈良県	42.1	17	37.1	9	95.9	25	61.8	17	61.9	26	149.1	7	117.1	10	42.1	26	28.8	29	29.9	11	28.8	29	42.1	26	42.1	26	28.8	29	29.9	11	28.8	29	29.9	11	28.8	29
和歌山県	62.4	5	43.4	5	122.9	7	78.5	4	76.7	11	110.1	32	89.4	29	44.8	22	33.6	12	26.0	31	33.6	12	44.8	22	44.8	22	33.6	12	26.0	31	33.6	12	26.0	31	33.6	12
鳥取県	30.8	32	23.5	32	113.4	12	70.1	10	90.2	6	121.5	21	99.4	19	46.9	15	32.9	17	34.5	3	32.9	17	46.9	15	46.9	15	32.9	17	34.5	3	32.9	17	34.5	3	32.9	17
島根県	65.5	3	42.6	6	93.8	29	54.1	27	58.4	29	141.8	9	111.1	11	45.5	19	29.3	27	27.3	22	29.3	27	45.5	19	45.5	19	29.3	27	27.3	22	29.3	27	27.3	22	29.3	27
岡山県	36.6	24	27.3	26	84.4	36	48.2	35	50.8	35	117.0	26	95.8	23	40.7	27	27.3	32	24.9	34	27.3	32	40.7	27	40.7	27	27.3	32	24.9	34	24.9	34	24.9	34	24.9	34
広島県	28.8	35	25.0	28	107.8	17	65.3	15	71.7	13	162.3	2	141.7	3	36.7	34	27.4	31	29.7	12	27.4	31	36.7	34	36.7	34	27.4	31	29.7	12	27.4	31	29.7	12	27.4	31
山口県	32.3	30	26.2	27	111.0	14	66.7	12	65.9	21	157.0	5	133.5	4	50.5	10	36.9	4	25.7	32	36.9	4	50.5	10	50.5	10	36.9	4	25.7	32	25.7	32	25.7	32	25.7	32
徳島県	31.6	31	27.4	23	9																															

参考2 主な死因、性、都道府県別粗死亡率(人口10万対)・順位 平成27年－

	腎不全				慢性閉塞性肺疾患				肝疾患				糖尿病				老衰				大動脈硬化及び解離			
	男		女		男		女		男		女		男		女		男		女		男		女	
	率	順位	率	順位	率	順位	率	順位	率	順位	率	順位	率	順位	率	順位	率	順位	率	順位	率	順位	率	順位
全国	19.5	⑤	19.7	⑦	20.7	⑥	4.8	21	16.4	⑩	8.8	18	11.7	19	9.6	9	34.2	⑥	99.4	③	14.1	21	12.9	⑥
北海道	29.6	4	27.1	6	22.6	26	5.6	21	15.5	28	9.6	18	13.4	19	12.6	9	30.4	37	80.0	41	15.2	21	15.5	18
青森県	29.7	3	27.9	7	24.6	21	4.0	36	18.3	14	10.8	7	20.7	1	16.2	2	39.0	21	114.0	25	19.9	3	14.5	22
岩手県	22.6	23	25.6	17	23.1	25	6.1	14	16.4	17	8.5	29	14.8	10	12.9	8	43.5	15	123.2	17	18.7	7	13.8	26
宮城県	16.7	39	17.7	39	18.2	41	2.5	46	13.7	40	7.9	38	9.6	40	8.0	39	42.3	17	117.1	22	17.3	12	15.5	17
秋田県	27.7	7	27.6	8	21.5	34	2.4	47	17.9	15	8.9	24	16.1	8	16.5	1	45.0	14	141.7	12	19.2	5	13.7	27
山形県	32.3	1	26.8	15	26.7	14	4.8	27	11.1	47	10.0	12	9.3	43	11.0	21	64.4	2	161.0	3	19.1	6	15.0	20
福島県	22.8	18	25.2	18	26.2	15	5.9	17	16.8	19	9.2	22	14.4	15	15.0	4	51.1	11	144.6	10	20.1	2	15.7	14
茨城県	20.8	30	18.5	38	22.5	27	4.1	35	16.4	23	9.6	17	13.9	17	11.9	15	36.9	24	107.9	28	14.4	22	14.5	21
栃木県	21.1	28	21.0	27	19.9	38	5.3	24	14.0	37	10.1	11	12.6	28	9.6	32	34.1	28	109.3	27	16.7	14	13.8	25
群馬県	20.8	29	17.1	41	27.6	10	6.2	10	13.7	39	11.2	4	14.4	14	11.5	19	34.8	27	102.0	31	17.1	13	16.2	7
埼玉県	17.1	37	14.7	44	15.9	44	3.8	39	13.5	41	8.4	30	11.0	33	7.9	40	22.3	45	69.7	44	11.2	42	9.0	45
千葉県	16.2	42	13.9	45	15.6	45	3.3	43	14.1	36	7.5	41	9.9	38	7.4	45	25.2	38	86.8	40	14.1	25	11.9	37
東京都	13.9	44	13.7	46	16.6	43	4.3	32	18.5	13	8.1	37	10.2	37	7.7	43	26.9	42	79.4	43	13.7	28	11.4	42
神奈川県	12.7	47	11.8	47	15.5	46	4.6	29	19.1	10	6.5	46	8.0	47	6.4	47	32.7	32	93.2	35	13.4	31	11.7	39
新潟県	19.3	33	19.8	35	24.8	19	4.1	34	12.3	45	7.4	42	11.0	34	11.6	17	55.9	6	152.8	6	13.2	32	11.7	40
富山県	18.4	36	20.6	32	24.7	20	3.7	40	16.8	18	8.6	26	11.2	32	13.0	7	40.4	18	110.8	26	18.2	9	17.4	4
石川県	13.4	46	22.2	23	18.0	42	3.9	38	14.4	35	9.8	13	10.5	36	7.8	42	30.5	36	107.0	29	12.1	39	15.4	19
福井県	23.6	18	28.5	5	22.0	30	6.0	15	16.4	22	11.3	3	16.4	7	10.8	23	34.9	26	117.4	20	11.6	41	13.0	30
山梨県	23.8	17	18.8	37	28.0	8	5.2	25	20.3	5	11.2	5	16.6	5	12.6	10	54.3	7	158.3	4	18.1	10	15.9	11
長野県	19.3	34	17.5	40	27.7	9	4.4	31	17.0	17	7.1	43	13.1	22	10.7	24	60.0	4	155.3	5	18.4	8	17.8	3
岐阜県	21.7	27	20.2	33	21.6	33	3.5	41	13.4	43	8.4	32	9.4	42	7.9	41	49.1	13	125.9	16	15.3	20	12.5	32
静岡県	22.8	21	21.0	28	21.4	35	4.0	37	13.4	42	7.6	40	13.5	18	11.7	16	62.4	3	149.3	7	16.3	15	15.8	12
愛知県	16.3	41	15.4	42	14.5	47	3.3	42	11.7	46	8.2	34	8.2	46	7.1	46	33.2	30	88.6	38	13.7	29	11.5	41
三重県	23.5	19	21.8	24	25.9	18	5.4	23	15.2	31	9.3	21	14.5	12	11.6	18	51.0	12	146.3	9	17.5	11	13.2	28
滋賀県	16.3	40	19.1	36	21.7	32	4.2	33	12.5	44	6.8	44	8.7	45	7.5	44	28.2	39	79.5	42	12.7	35	12.3	34
京都府	20.0	31	20.6	31	21.8	31	5.6	20	13.8	38	8.4	31	9.6	41	9.8	30	27.2	40	91.1	36	12.0	40	9.4	44
大阪府	19.6	32	20.8	30	21.0	36	5.0	26	21.8	3	10.8	8	12.0	30	8.9	36	18.8	47	60.8	47	10.4	46	7.7	47
兵庫県	19.1	35	20.8	29	22.4	28	5.9	16	17.3	16	9.6	15	12.6	27	10.2	28	32.6	33	90.9	37	13.6	30	12.4	33
奈良県	15.2	43	21.1	26	22.2	29	3.1	44	15.5	29	9.6	16	8.7	44	10.3	27	25.0	43	88.6	39	12.7	36	11.7	38
和歌山県	29.5	5	28.6	4	34.8	3	7.1	7	19.9	8	10.2	10	13.1	21	12.0	12	53.8	9	147.0	8	14.4	23	14.0	24
鳥取県	22.0	26	26.9	14	24.2	23	2.7	45	16.1	25	6.7	45	19.4	2	10.1	29	58.8	5	169.8	2	20.5	1	16.8	5
島根県	24.8	13	24.6	20	35.1	2	6.1	12	20.0	7	5.9	47	13.0	24	12.3	11	68.0	1	193.5	1	13.9	26	16.8	6
岡山県	22.6	24	25.7	16	23.8	24	6.2	11	15.0	33	37.7	20	13.0	23	9.6	33	32.6	30	117.3	21	12.1	38	14.4	23
広島県	23.8	16	21.6	25	20.4	37	5.5	22	15.2	32	10.7	9	12.1	29	11.9	14	33.9	29	115.9	24	10.6	44	13.2	29
山口県	29.4	6	27.0	13	26.1	17	8.0	3	18.6	12	10.9	6	16.5	6	10.4	26	38.5	22	130.9	13	15.8	18	16.0	10
徳島県	26.8	9	27.2	10	37.1	1	7.9	4	20.4	4	11.4	2	15.3	9	14.5	5	54.1	8	130.7	14	12.5	37	13.0	31
香川県	24.3	15	27.8	7	26.9	13	4.6	30	16.6	20	9.6	19	17.1	3	15.2	3	43.1	16	127.9	15	10.9	43	8.4	46
愛媛県	27.7	8	24.6	19	26.1	16	4.7	18	20.0	6	8.1	35	14.5	13	9.6	31	52.0	1	143.4	11	15.7	19	11.3	43
高知県	31.7	2	34.1	1	28.4	6	5.7	18	19.6	9	8.6	27	14.4	16	8.9	37	32.8	31	118.7	19	12.9	34	16.1	8
高知県	16.8	38	20.2	34	18.2	40	5.7	19	15.2	30	8.9	23	12.8	26	9.4	34	19.2	46	66.3	45	14.2	24	15.6	16
佐賀県	22.2	25	23.3	21	28.3	7	8.5	1	16.3	24	12.3	1	13.3	20	11.9	13	27.1	41	94.0	34	10.5	45	15.8	13
長崎県	24.9	11	27.2	11	27.3	11	6.7	9	15.9	27	8.8	25	9.7	39	8.8	38	31.2	35	102.8	30	13.9	27	15.7	15
熊本県	22.7	22	30.0	3	24.6	22	6.1	13	14.6	34	8.1	36	11.5	31	8.9	35	39.7	20	119.4	18	15.9	17	19.2	2
大分県	24.4	14	27.4	9	30.5	4	8.2	2	18.8	11	7.9	39	14.8	11	11.3	20	36.3	25	99.3	33	15.9	16	16.1	9
宮崎県	26.6	10	23.2	22	27.0	12	7.2	6	16.0	26	8.6	28	12.9	25	10.6	25	32.1	34	99.4	32	12.9	33	12.2	35
鹿児島県	24.9	12	30.5	2	30.3	5	7.3	5	22.2	2	8.3	33	17.0	4	13.3	6	40.1	19	116.3	23	19.7	4	20.4	1
沖縄県	13.6	45	14.8	43	19.0	39	6.8	8	24.5	1	9.8	14	10.9	35	10.9	22	22.5	44	65.6	46	9.0	47	12.0	36

注：1) 都道府県の順位は高率順である。

2) 全国の順位の丸数字は、「平成27年 人口動態統計(推定数)」における性別にみた各死因に係る粗死亡率の高率順(第10位まで)である。

参考3 主な死因、性別死亡数・粗死亡率(人口 10 万対) —平成 27 年—

死 因	男		女	
	死亡数	粗死亡率	死亡数	粗死亡率
総 数	666 707	1 092.6	623 737	970.1
悪性新生物	219 508	359.7	150 838	234.6
（再掲）肺の悪性新生物	53 208	87.2	21 170	32.9
胃の悪性新生物	30 809	50.5	15 870	24.7
大腸の悪性新生物	26 818	43.9	22 881	35.6
心疾患	92 142	151.0	103 971	161.7
（再掲）急性心筋梗塞	21 137	34.6	16 085	25.0
脳血管疾患	53 576	87.8	58 397	90.8
（再掲）脳梗塞	30 070	49.3	34 453	53.6
肺炎	65 609	107.5	55 344	86.1
不慮の事故	22 121	36.3	16 185	25.2
自殺	16 202	26.6	6 950	10.8
腎不全	11 908	19.5	12 652	19.7
肝疾患	10 016	16.4	5 643	8.8
慢性閉塞性肺疾患	12 642	20.7	3 114	4.8
糖尿病	7 125	11.7	6 202	9.6
老衰	20 894	34.2	63 916	99.4
大動脈瘤及び解離	8 616	14.1	8 271	12.9