

2 歯科医師

平成20年12月31日現在における全国の届出「歯科医師数」は99,426人で、そのうち、「男」79,305人（総数の79.8%）、「女」20,121人（同20.2%）となっている。

平成20年届出歯科医師数を前回と比べると2,228人、2.3%増加している。

また、人口10万対歯科医師数は77.9人で、前回に比べ1.8人増加している。

(1) 施設・業務の種別にみた歯科医師数

主に従事している業務の種別をみると、「医療施設の従事者」は96,674人（総数の97.2%）で、前回に比べ2,081人、2.2%増加している（表7）。

(参考) 統計表2 医師・歯科医師・薬剤師数，構成割合及び平均年齢，施設・業務の種別・性・年齢階級別

表7 施設・業務の種別にみた歯科医師数及び構成割合

各年12月31日現在

	総 数		平成18年 (2006)	対前回 増減数 (人)	対前回 増減率 (%)	人口10万対(人)	
	平成20年 (2008)					平成20年 (2008)	平成18年 (2006)
	歯科医師数 (人)	構成割合 (%)					
総 数	99 426	100.0	97 198	2 228	2.3	77.9	76.1
男	79 305	79.8	78 254	1 051	1.3	62.1	61.2
女	20 121	20.2	18 944	1 177	6.2	15.8	14.8
医療施設の従事者	96 674	97.2	94 593	2 081	2.2	75.7	74.0
病院の従事者	12 061	12.1	12 269	△ 208	△ 1.7	9.4	9.6
病院(医育機関附属の病院を除く)の開設者 又は法人の代表者	13	0.0	13	-	-	0.0	0.0
病院(医育機関附属の病院を除く)の勤務者	2 875	2.9	2 741	134	4.9	2.3	2.1
医育機関附属の病院の勤務者	9 173	9.2	9 515	△ 342	△ 3.6	7.2	7.4
臨床系の教官又は教員	3 699	3.7	3 632	67	1.8	2.9	2.8
臨床系の勤務医又は大学院生	5 474	5.5	5 883	△ 409	△ 7.0	4.3	4.6
診療所の従事者	84 613	85.1	82 324	2 289	2.8	66.3	64.4
診療所の開設者又は法人の代表者	59 560	59.9	58 956	604	1.0	46.6	46.1
診療所の勤務者	25 053	25.2	23 368	1 685	7.2	19.6	18.3
介護老人保健施設の従事者	16	0.0	15	1	6.7	0.0	0.0
医療施設・介護老人保健施設以外の従事者	1 373	1.4	1 336	37	2.8	1.1	1.0
医育機関の臨床系以外の勤務者又は大学院生	997	1.0	1 007	△ 10	△ 1.0	0.8	0.8
医育機関以外の教育機関又は研究機関の勤務者	134	0.1	98	36	36.7	0.1	0.1
行政機関又は保健衛生業務の従事者	242	0.2	231	11	4.8	0.2	0.2
行政機関の従事者	219	0.2	211	8	3.8	0.2	0.2
行政機関を除く保健衛生業務の従事者	23	0.0	20	3	15.0	0.0	0.0
その他の者	1 357	1.4	1 245	112	9.0	1.1	1.0
その他の業務の従事者	222	0.2	161	61	37.9	0.2	0.1
無職の者	1 135	1.1	1 084	51	4.7	0.9	0.8

注:「総数」には、「施設・業務の種別」の不詳を含む。

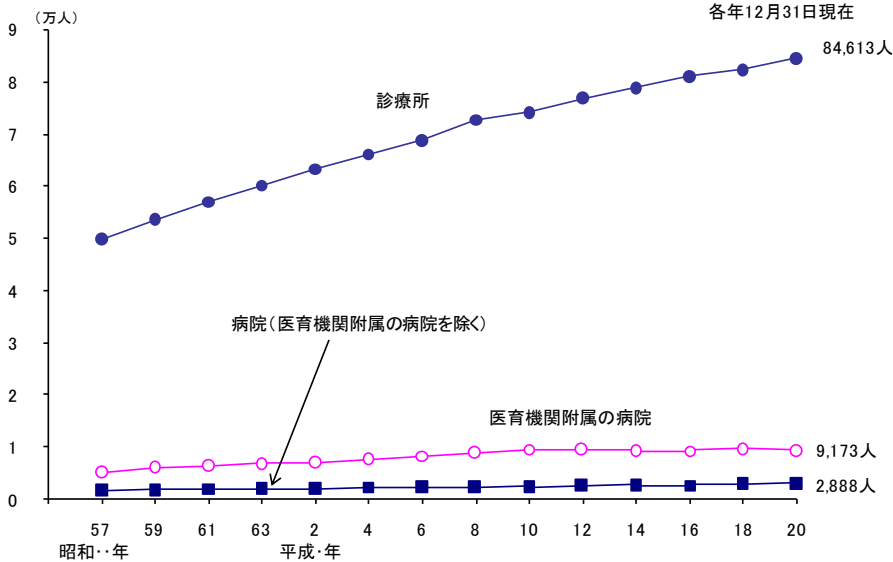
(2) 医療施設（病院・診療所）に従事する歯科医師数

1) 施設の種別にみた歯科医師数

平成20年では、「診療所」84,613人、「医育機関附属の病院」9,173人、「病院（医育機関附属の病院を除く）」2,888人となっている。これを年次推移でみると、「診療所」の増加傾向が続いている（図9）。

（参考） 統計表8 歯科医師数、構成割合及び人口10万対歯科医師数の年次推移、施設・業務の種別

図9 施設の種別にみた医療施設に従事する歯科医師数の年次推移



2) 年齢階級・性別にみた歯科医師数

年齢階級別にみると、「40～49歳」が25,522人（26.4%）と最も多く、次いで「50～59歳」24,846人（25.7%）となっている。

施設の種別に年齢階級をみると、「病院（医育機関附属の病院を除く）」では「30～39歳」、「医育機関附属の病院」では「29歳以下」が最も多く、「診療所」では「50～59歳」が最も多い。

平均年齢をみると、「病院（医育機関附属の病院を除く）」では40.6歳、「医育機関附属の病院」34.9歳、「診療所」50.2歳となっている。（表8）

平均年齢の年次推移をみると、病院、診療所とも上昇傾向にある（図10、図11）。

（参考） 統計表4 医療施設従事医師・歯科医師数、薬局・医療施設従事薬剤師数及び構成割合の年次推移、年齢階級・性別
 統計表5 医療施設従事医師・歯科医師数及び薬局・医療施設従事薬剤師数の年次推移、施設・業務の種別・年齢階級・性別
 統計表9 医師・歯科医師・薬剤師の平均年齢の年次推移、施設・業務の種別

表8 施設の種別・年齢階級別にみた医療施設に従事する歯科医師数

平成20(2008)年12月31日現在

	病院・診療所の計		病 院						診療所	
			計		病院 (医育機関附属の病院を除く)		医育機関附属の病院			
	歯科医師数 (人)	構成割合 (%)	歯科医師数 (人)	構成割合 (%)	歯科医師数 (人)	構成割合 (%)	歯科医師数 (人)	構成割合 (%)	歯科医師数 (人)	構成割合 (%)
総 数	96 674	100.0	12 061	100.0	2 888	100.0	9 173	100.0	84 613	100.0
29 歳 以 下	7 655	7.9	4 527	37.5	498	17.2	4 029	43.9	3 128	3.7
30 ～ 39 歳	20 779	21.5	3 968	32.9	1 042	36.1	2 926	31.9	16 811	19.9
40 ～ 49 歳	25 522	26.4	1 963	16.3	738	25.6	1 225	13.4	23 559	27.8
50 ～ 59 歳	24 846	25.7	1 226	10.2	470	16.3	756	8.2	23 620	27.9
60 ～ 69 歳	11 101	11.5	346	2.9	118	4.1	228	2.5	10 755	12.7
70 歳 以 上	6 771	7.0	31	0.3	22	0.8	9	0.1	6 740	8.0
平 均 年 齢	48.5歳		36.2歳		40.6歳		34.9 歳		50.2 歳	

図10 年齢階級別にみた病院に從事する歯科医師数及び平均年齢の年次推移

各年12月31日現在

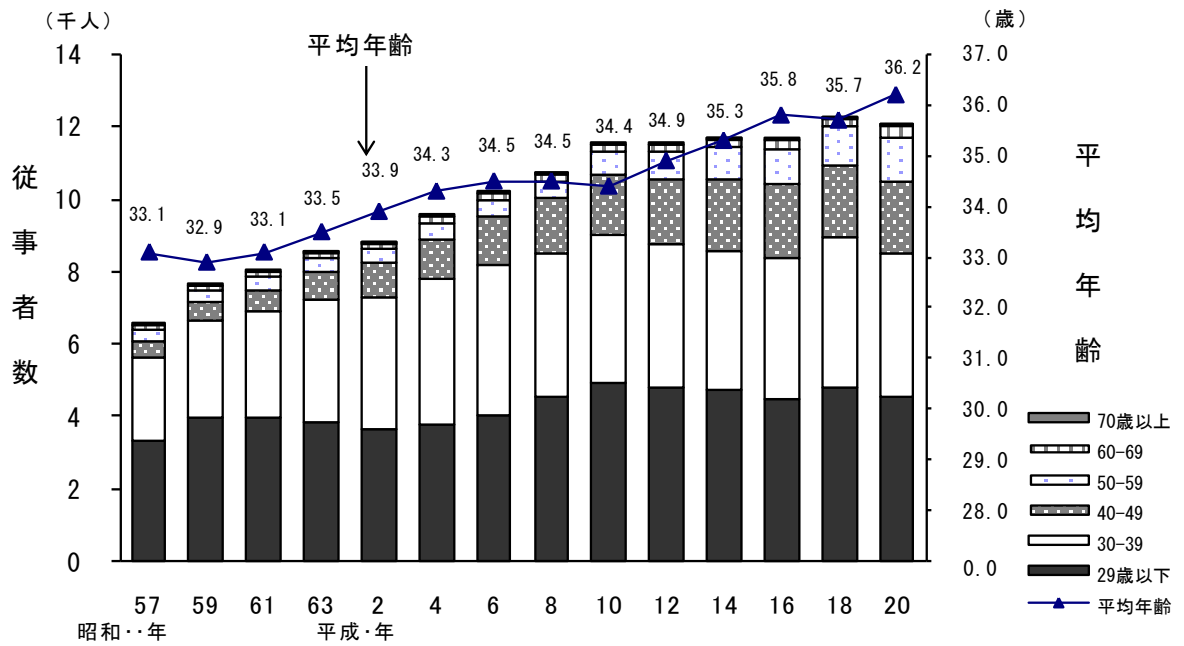
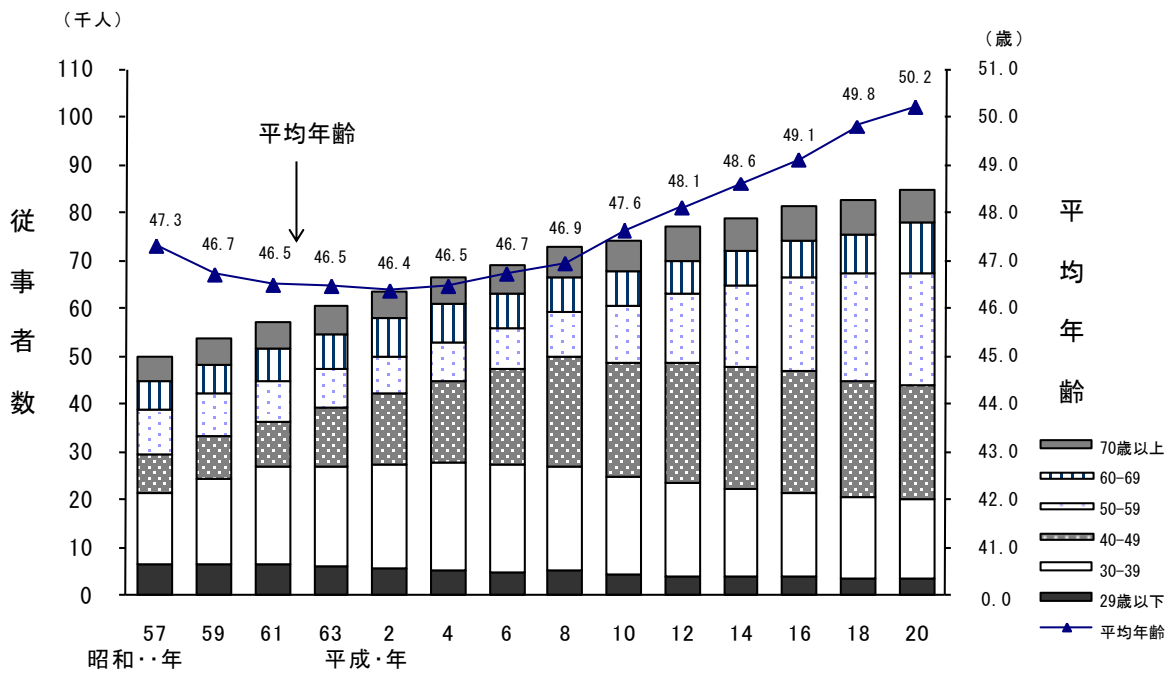


図11 年齢階級別にみた診療所に從事する歯科医師数及び平均年齢の年次推移

各年12月31日現在



性別にみると、「男」が77,391人で、前回に比べ990人、1.3%増加し、「女」は19,283人で、1,091人、6.0%増加している。

また、男女の構成割合を性別にみると、すべての年齢階級で「男」の占める割合が多くなっているが、「女」の割合は、年齢階級が低くなるほど多く、「29歳以下」では40.8%となっている。(表9)

表9 性・年齢階級別にみた医療施設に従事する歯科医師数

各年12月31日現在

	歯科医師数(人)		対前回増減数(人)	対前回増減率(%)	構成割合(%)		
	平成20年(2008)	平成18年(2006)			性別 ¹⁾	年齢区分 ²⁾	性別・年齢区分 ³⁾
総数	96 674	94 593	2 081	2.2	100.0	100.0	100.0
29歳以下	7 655	7 962	△ 307	△ 3.9	100.0	7.9	7.9
30～39	20 779	21 355	△ 576	△ 2.7	100.0	21.5	21.5
40～49	25 522	26 319	△ 797	△ 3.0	100.0	26.4	26.4
50～59	24 846	23 504	1 342	5.7	100.0	25.7	25.7
60～69	11 101	8 499	2 602	30.6	100.0	11.5	11.5
70歳以上	6 771	6 954	△ 183	△ 2.6	100.0	7.0	7.0
男	77 391	76 401	990	1.3	80.1	100.0	80.1
29歳以下	4 534	4 719	△ 185	△ 3.9	59.2	5.9	4.7
30～39	14 612	15 659	△ 1 047	△ 6.7	70.3	18.9	15.1
40～49	20 865	21 829	△ 964	△ 4.4	81.8	27.0	21.6
50～59	21 275	20 391	884	4.3	85.6	27.5	22.0
60～69	10 114	7 760	2 354	30.3	91.1	13.1	10.5
70歳以上	5 991	6 043	△ 52	△ 0.9	88.5	7.7	6.2
女	19 283	18 192	1 091	6.0	19.9	100.0	19.9
29歳以下	3 121	3 243	△ 122	△ 3.8	40.8	16.2	3.2
30～39	6 167	5 696	471	8.3	29.7	32.0	6.4
40～49	4 657	4 490	167	3.7	18.2	24.2	4.8
50～59	3 571	3 113	458	14.7	14.4	18.5	3.7
60～69	987	739	248	33.6	8.9	5.1	1.0
70歳以上	780	911	△ 131	△ 14.4	11.5	4.0	0.8

注: 1) 年齢階級別の総数を100とした性別の構成割合
 2) 総数、男、女を100とした年齢階級別の構成割合
 3) 総数を100とした構成割合

3) 診療科名別にみた歯科医師数

① 診療科名（主たる）別にみた歯科医師数

「診療科名（主たる）」別にみると、「歯科」が 84,903 人（87.8%）と最も多く、次いで「歯科口腔外科」3,842 人（4.0%）となっており、「臨床研修歯科医」は 2,056 人（2.1%）となっている。

また、「診療科名（主たる）」の構成割合を病院・診療所別にみると、病院では「歯科」（44.5%）、「歯科口腔外科」（27.9%）が多く、診療所では「歯科」（94.0%）が多い。

平均年齢をみると、「歯科」49.7 歳、「歯科口腔外科」39.4 歳、「矯正歯科」42.9 歳となっている。（表 10）

（参考） 統計表 6 医療施設従事医師・歯科医師数及び構成割合，年齢階級・診療科名（主たる）別
統計表 11 医療施設従事歯科医師数の年次比較，施設の種別・性・診療科名（主たる）別

表 10 施設の種別・診療科名（主たる）別にみた医療施設に従事する歯科医師数

各年12月31日現在

	総 数						対前回 増減数 (人)	対前回 増減率 (%)	病 院		診 療 所	
	平成20年 (2008)			平成18年 (2006)					平成20年 (2008)		平成20年 (2008)	
	歯科 医師数 (人)	構成 割合 (%)	平均 年齢 (歳)	歯科 医師数 (人)	構成 割合 (%)	平均 年齢 (歳)			歯科 医師数 (人)	構成 割合 (%)	歯科 医師数 (人)	構成 割合 (%)
	96 674	100.0	48.5	94 593	100.0	47.9	2 081	2.2	12 061	100.0	84 613	100.0
(従事する診療科)												
歯 科	84 903	87.8	49.7	82 595	87.3	49.3	2 308	2.8	5 373	44.5	79 530	94.0
矯 正 歯 科	3 259	3.4	42.9	3 057	3.2	42.0	202	6.6	899	7.5	2 360	2.8
小 児 歯 科	1 865	1.9	45.0	1 859	2.0	44.1	6	0.3	477	4.0	1 388	1.6
歯 科 口 腔 外 科 ²⁾	3 842	4.0	39.4	3 656	3.9	38.8	186	5.1	3 364	27.9	478	0.6
臨床研修歯科医	2 056	2.1	27.0	2 481	2.6	27.3	△ 425	△ 17.1	1 891	15.7	165	0.2
不 詳	749	0.8	50.2	945	1.0	48.5	△ 196	△ 20.7	57	0.5	692	0.8

注: 1) 複数の診療科に従事している場合の主として従事する診療科と、1診療科のみに従事している場合の診療科である。
2) 平成18年は「研修歯科医」として把握している。

② 診療科名（複数回答）別にみた歯科医師数

「診療科名（複数回答）」別にみると、「歯科」が 88,135 人（91.2%）と最も多く、次いで「小児歯科」41,462 人（42.9%）となっており、「臨床研修歯科医」は 2,252 人（2.3%）となっている。

また、「診療科名（複数回答）」の構成割合を病院・診療所別にみると、病院では「歯科」（49.4%）、「歯科口腔外科」（30.9%）が多く、診療所では「歯科」（97.1%）、「小児歯科」（48.3%）が多い。（表 11）

（参考） 統計表 12 医療施設従事歯科医師数の年次推移，診療科名（複数回答）別
統計表 17 医療施設従事歯科医師数，診療科名（複数回答）・従業地による都道府県－18 大都市・中核市（再掲）別

表 11 施設の種別・診療科名（複数回答）別にみた医療施設に従事する歯科医師数

各年12月31日現在

	総 数				対前回 増減数 (人)	対前回 増減率 (%)	病 院		診 療 所	
	平成20年 (2008)		平成18年 (2006)				平成20年 (2008)		平成20年 (2008)	
	歯科 医師数 (人)	構成 割合 (%)	歯科 医師数 (人)	構成 割合 (%)			歯科 医師数 (人)	構成 割合 (%)	歯科 医師数 (人)	構成 割合 (%)
	96 674	100.0	94 593	100.0	2 081	2.2	12 061	100.0	84 613	100.0
(従事する診療科)										
歯 科	88 135	91.2	86 062	91.0	2 073	2.4	5 957	49.4	82 178	97.1
矯 正 歯 科	21 066	21.8	20 279	21.4	787	3.9	987	8.2	20 079	23.7
小 児 歯 科	41 462	42.9	39 528	41.8	1 934	4.9	633	5.2	40 829	48.3
歯 科 口 腔 外 科 ²⁾	24 372	25.2	21 857	23.1	2 515	11.5	3 725	30.9	20 647	24.4
臨床研修歯科医	2 252	2.3	2 661	2.8	△ 409	△ 15.4	1 936	16.1	316	0.4
不 詳	117	0.1	105	0.1	12	11.4	45	0.4	72	0.1

注: 1) 2つ以上の診療科に従事している場合、各々の科に重複計上している。
2) 平成18年は「研修歯科医」として把握している。

4) 都道府県（従業地）別にみた人口10万対歯科医師数

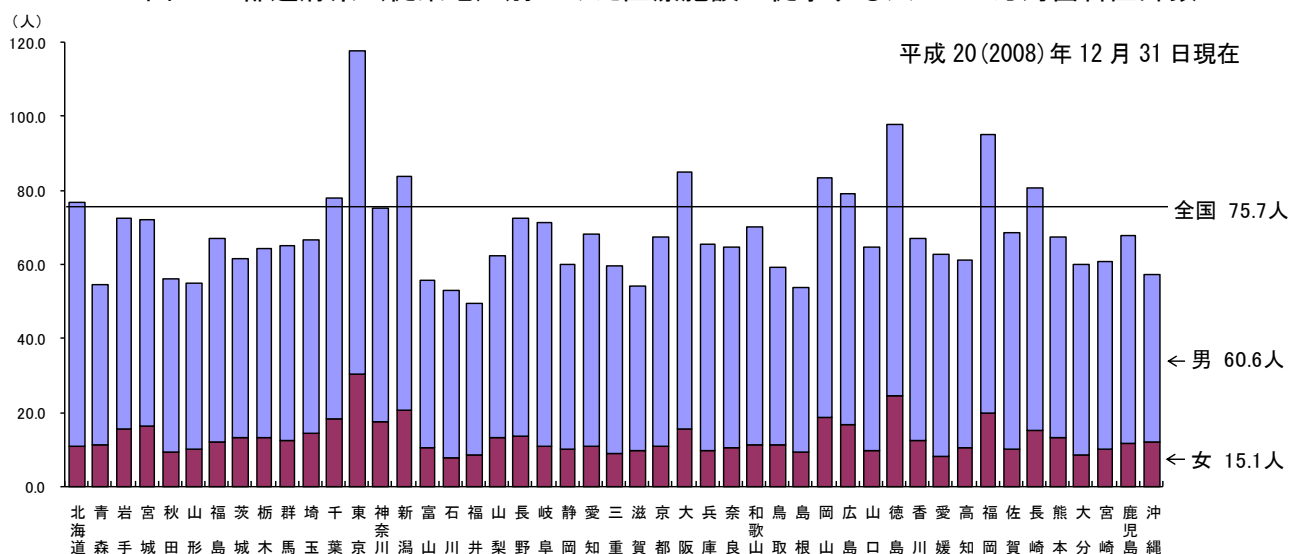
全国の医療施設に従事する「人口10万対歯科医師数」は75.7人で、前回（74.0人）に比べ1.7人増加している。

これを都道府県別にみると、東京都が117.9人と最も多く、次いで徳島県97.9人、福岡県95.1人となっており、福井県が49.5人と最も少なく、次いで、石川県53.0人、島根県53.7人となっている。（図12）

（参考）統計表15 人口10万対医師・歯科医師・薬剤師数，施設・業務の種別・性・従業地による都道府県－18大都市・中核市（再掲）別

統計表18 人口10万対医療施設従事医師・歯科医師数及び薬局・医療施設従事薬剤師数の年次推移，従業地による都道府県－18大都市・中核市（再掲）別

図12 都道府県（従業地）別にみた医療施設に従事する人口10万対歯科医師数



3 薬剤師

平成20年12月31日現在における全国の届出「薬剤師数」は267,751人で、そのうち、「男」104,578人（総数の39.1%）、「女」163,173人（同60.9%）となっている。

平成20年届出薬剤師数を前回と比べると15,218人、6.0%増加している。

また、人口10万対薬剤師数は209.7人で、前回に比べ12.1人増加している。

(1) 施設・業務の種別にみた薬剤師数

主に従事している業務の種別をみると、「薬局の従事者」は135,716人（総数の50.7%）で、前回に比べ10,462人、8.4%増加し、「病院・診療所の従事者」は50,336人（18.8%）で、1,372人、2.8%増加している。

「大学の従事者」は9,276人で、前回に比べ431人増加し、「医薬品関係企業の従事者」は47,643人で2,228人増加し、「衛生行政機関又は保健衛生施設の従事者」は6,280人で329人増加している。（表12）

（参考）統計表2 医師・歯科医師・薬剤師数、構成割合及び平均年齢、施設・業務の種別・性・年齢階級別

表12 施設・業務の種別にみた薬剤師数及び構成割合

各年12月31日現在

	総 数			対前回 増減数 (人)	対前回 増減率 (%)	人口10万対(人)	
	平成20年 (2008)		平成18年 (2006)			平成20年 (2008)	平成18年 (2006)
	薬剤師数 (人)	構成割合 (%)	薬剤師数 (人)				
総 数	267 751	100.0	252 533	15 218	6.0	209.7	197.6
男	104 578	39.1	98 802	5 776	5.8	81.9	77.3
女	163 173	60.9	153 731	9 442	6.1	127.8	120.3
薬局の従事者	135 716	50.7	125 254	10 462	8.4	106.3	98.0
薬局の開設者又は法人の代表者	19 288	7.2	19 492	△ 204	△ 1.0	15.1	15.3
薬局の勤務者	116 428	43.5	105 762	10 666	10.1	91.2	82.8
病院・診療所の従事者	50 336	18.8	48 964	1 372	2.8	39.4	38.3
病院・診療所で調剤業務に従事する者	47 754	17.8	46 431	1 323	2.8	37.4	36.3
病院・診療所で検査業務に従事する者	168	0.1	249	△ 81	△ 32.5	0.1	0.2
病院・診療所でその他の業務に従事する者	2 414	0.9	2 284	130	5.7	1.9	1.8
大学の従事者	9 276	3.5	8 845	431	4.9	7.3	6.9
大学の勤務者(研究・教育)	4 409	1.6	4 130	279	6.8	3.5	3.2
大学院生又は研究生	4 867	1.8	4 715	152	3.2	3.8	3.7
医薬品関係企業の従事者	47 643	17.8	45 415	2 228	4.9	37.3	35.5
医薬品製造販売業・製造業(研究・開発、 営業、その他)に従事する者	30 900	11.5	30 130	770	2.6	24.2	23.6
医薬品販売業(薬種商を含む)に従事 するもの	16 743	6.3	15 285	1 458	9.5	13.1	12.0
衛生行政機関又は保健衛生施設の従事者	6 280	2.3	5 951	329	5.5	4.9	4.7
その他の者	18 476	6.9	18 086	390	2.2	14.5	14.2
その他の業務の従事者	6 162	2.3	5 416	746	13.8	4.8	4.2
無職の者	12 314	4.6	12 670	△ 356	△ 2.8	9.6	9.9

注:1) 製薬会社(その研究所を含む)、血液センター等医薬品の製造販売業又は製造業に従事する者。

2) 一般販売業(卸売一般販売業を含む)、薬種商等医薬品の販売業に従事する者。

3) 「総数」には、「施設・業務の種別」の不詳を含む。

年齢階級別にみると、「30～39歳」が68,068人（25.4%）と最も多く、次いで、「40～49歳」61,662人（23.0%）となっている。

業務の種別に年齢階級をみると、「薬局」「病院・診療所」では「30～39歳」、「医薬品関係企業」では「40～49歳」、「大学」では「29歳以下」が最も多い。

また、業務の種別毎に平均年齢をみると、「薬局」では44.7歳、「病院・診療所」41.5歳、「医薬品関係企業」44.1歳となっている。（表13）

（参考）統計表2 医師・歯科医師・薬剤師数，構成割合及び平均年齢，施設・業務の種別・性・年齢階級別

表13 施設・業務の種別・年齢階級別にみた薬剤師数

平成20(2008)年12月31日現在

	総数	薬局・医療施設	(再掲)		大学	医薬品関係企業	衛生行政機関 又は 保健衛生施設	その他の者
			薬局	病院・診療所				
総数	267 751	186 052	薬剤師数 (人)		9 276	47 643	6 280	18 476
29歳以下	50 214	33 812	135 716	50 336	5 141	8 178	1 088	1 993
30～39歳	68 068	48 047	21 225	12 587	1 294	11 865	1 471	5 388
40～49歳	61 662	42 730	35 103	12 944	1 079	13 056	1 536	3 257
50～59歳	51 277	37 979	32 317	10 413	1 045	7 909	1 871	2 471
60～69歳	23 424	15 885	27 659	10 320	679	4 331	285	2 240
70歳以上	13 106	7 599	12 977	2 908	38	2 304	29	3 127
			6 435	1 164				
			構成割合 (%)					
総数	100.0	100.0	100.0	100.0	100.0	100.0	100.0	100.0
29歳以下	18.8	18.2	15.6	25.0	55.4	17.2	17.3	10.8
30～39歳	25.4	25.8	25.9	25.7	13.9	24.9	23.4	29.2
40～49歳	23.0	23.0	23.8	20.7	11.6	27.4	24.5	17.6
50～59歳	19.2	20.4	20.4	20.5	11.3	16.6	29.8	13.4
60～69歳	8.7	8.5	9.6	5.8	7.3	9.1	4.5	12.1
70歳以上	4.9	4.1	4.7	2.3	0.4	4.8	0.5	16.9
平均年齢	44.0歳	43.9歳	44.7歳	41.5歳	35.0歳	44.1歳	43.5歳	49.3歳

注:「総数」には、「施設・業務の種別」の不詳を含む。

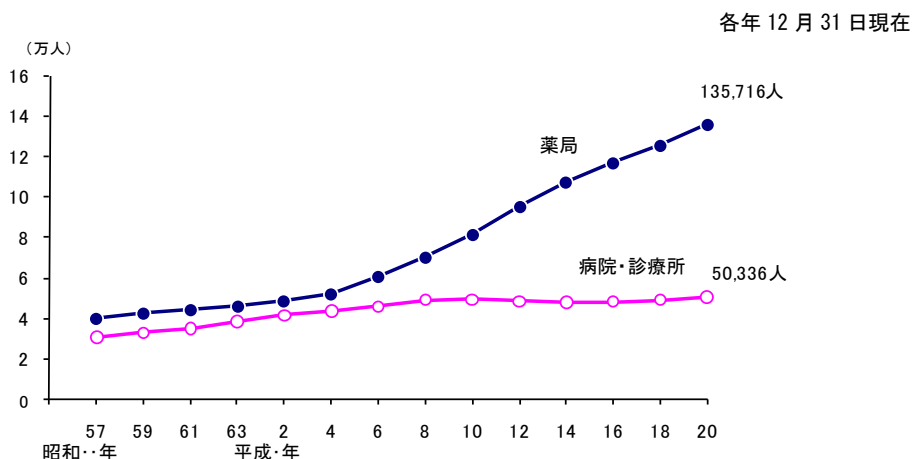
(2) 薬局・医療施設(病院・診療所)に従事する薬剤師数

1) 施設の種別にみた薬剤師数

平成20年では「薬局」が135,716人、「病院・診療所」が50,336人となっており、年次推移をみると、「薬局」は増加しており、「病院・診療所」は平成8年以降横ばい傾向となっている(図13)。

(参考) 統計表1 医師・歯科医師・薬剤師数の年次推移，施設・業務の種別・性別

図13 施設の種別にみた薬局・医療施設に従事する薬剤師数の年次推移



2) 年齢階級・性別にみた薬剤師数

性別にみると、「男」が 61,428 人で、前回に比べ 4,069 人、7.1%増加し、「女」は 124,624 人で、7,765 人、6.6%増加している。

また、男女の構成割合を性別にみると、69 歳以下のすべての年齢階級で「女」の割合が多く、「40～49 歳」では 70.3%となっている。(表 14)

(参考) 統計表 4 医療施設従事医師・歯科医師数, 薬局・医療施設従事薬剤師数及び構成割合の年次推移, 年齢階級・性別

表 14 性・年齢階級別にみた薬局・医療施設に従事する薬剤師数

各年12月31日現在

	薬剤師数(人)		対前回増減 数(人)	対前回増減 率(%)	構成割合(%)		
	平成20年 (2008)	平成18年 (2006)			性別 ¹⁾	年齢区分 ²⁾	性別・ 年齢区分 ³⁾
総数	186 052	174 218	11 834	6.8	100.0	100.0	100.0
29歳以下	33 812	32 330	1 482	4.6	100.0	18.2	18.2
30～39	48 047	45 434	2 613	5.8	100.0	25.8	25.8
40～49	42 730	41 673	1 057	2.5	100.0	23.0	23.0
50～59	37 979	34 912	3 067	8.8	100.0	20.4	20.4
60～69	15 885	12 510	3 375	27.0	100.0	8.5	8.5
70歳以上	7 599	7 359	240	3.3	100.0	4.1	4.1
男	61 428	57 359	4 069	7.1	33.0	100.0	33.0
29歳以下	10 775	9 917	858	8.7	31.9	17.5	5.8
30～39	16 627	15 473	1 154	7.5	34.6	27.1	8.9
40～49	12 683	12 488	195	1.6	29.7	20.6	6.8
50～59	11 326	10 682	644	6.0	29.8	18.4	6.1
60～69	6 121	4 941	1 180	23.9	38.5	10.0	3.3
70歳以上	3 896	3 858	38	1.0	51.3	6.3	2.1
女	124 624	116 859	7 765	6.6	67.0	100.0	67.0
29歳以下	23 037	22 413	624	2.8	68.1	18.5	12.4
30～39	31 420	29 961	1 459	4.9	65.4	25.2	16.9
40～49	30 047	29 185	862	3.0	70.3	24.1	16.1
50～59	26 653	24 230	2 423	10.0	70.2	21.4	14.3
60～69	9 764	7 569	2 195	29.0	61.5	7.8	5.2
70歳以上	3 703	3 501	202	5.8	48.7	3.0	2.0

注:1) 年齢階級別の総数を100とした性別の構成割合

2) 総数、男、女を100とした年齢階級別の構成割合

3) 総数を100とした構成割合

3) 都道府県（従業地）別にみた人口10万対薬剤師数

全国の薬局・医療施設に従事する「人口10万対薬剤師数」は145.7人で、前回（136.4人）に比べ9.3人増加している。

これを都道府県別にみると、徳島県が184.8人と最も多く、次いで東京都181.4人、兵庫県170.9人となっており、福井県が108.7人と最も少なく、次いで、青森県111.1人、沖縄県116.2人となっている。（図14）

（参考）統計表15 人口10万対医師・歯科医師・薬剤師数，施設・業務の種別・性・従業地による都道府県－18大都市・中核市（再掲）別

統計表18 人口10万対医療施設従事医師・歯科医師数及び薬局・医療施設従事薬剤師数の年次推移，従業地による都道府県－18大都市・中核市（再掲）別

図14 都道府県（従業地）別にみた薬局・医療施設に従事する人口10万対薬剤師数

