

平成18年
(2006)

医師・歯科医師・薬剤師調査の概況

目次

	頁
調査の概要	1
用語の説明	2
結果の概要	3
1 医師	
(1) 施設・業務の種別にみた医師数	4
(2) 医療施設（病院・診療所）に従事する医師数	
1) 施設の種別にみた医師数	5
2) 年齢階級・性別にみた医師数	5
3) 診療科名別にみた医師数	8
4) 都道府県（従業地）別にみた人口10万対医師数	12
2 歯科医師	
(1) 施設・業務の種別にみた歯科医師数	13
(2) 医療施設（病院・診療所）に従事する歯科医師数	
1) 施設の種別にみた歯科医師数	14
2) 年齢階級・性別にみた歯科医師数	14
3) 診療科名別にみた歯科医師数	17
4) 都道府県（従業地）別にみた人口10万対歯科医師数	18
3 薬剤師	
(1) 施設・業務の種別にみた薬剤師数	19
(2) 薬局・医療施設（病院・診療所）に従事する薬剤師数	
1) 施設の種別にみた薬剤師数	20
2) 年齢階級・性別にみた薬剤師数	21
3) 都道府県（従業地）別にみた人口10万対薬剤師数	22
統計表	23

平成18年医師・歯科医師・薬剤師調査の結果は、厚生労働省のホームページにも掲載されています。

アドレス (<http://www.mhlw.go.jp/>)

調査の概要

1 調査の目的

この調査は、医師、歯科医師及び薬剤師について、性、年齢、業務の種別、従事場所及び診療科名（薬剤師を除く。）等による分布を明らかにし、厚生労働行政の基礎資料を得ることを目的とするものであり、昭和 57 年までは毎年、同年以降は 2 年ごとに実施している。

2 調査の期日

平成 18 年 12 月 31 日現在

3 調査の対象及び客体

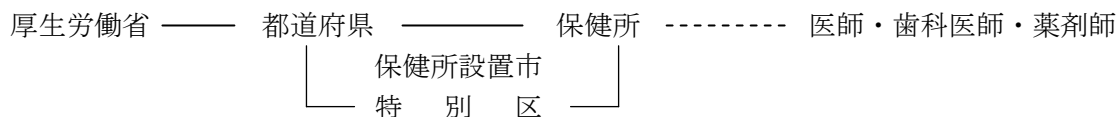
我が国に住所があつて、医師法第 6 条第 3 項により届け出た医師、歯科医師法第 6 条第 3 項により届け出た歯科医師及び薬剤師法第 9 条により届け出た薬剤師の各届出票を調査の客体とした。

4 調査の事項

- | | |
|-----------|------------------------|
| (1) 住所 | (5) 業務の種別 |
| (2) 性 | (6) 主たる業務内容（薬剤師を除く。） |
| (3) 生年月日 | (7) 従事先の所在地 |
| (4) 登録年月日 | (8) 従事する診療科名（薬剤師を除く。）等 |

5 調査の方法及び系統

届出義務者である医師、歯科医師及び薬剤師から提出された届出票を、保健所でとりまとめ厚生労働大臣に提出する。



6 結果の集計

厚生労働省大臣官房統計情報部において行った。

用語の説明

「病院」

医師又は歯科医師が医業又は歯科医業を行う場所であって、患者 20 人以上の入院施設を有するものをいう。(医療法第 1 条の 5)

「医育機関附属の病院」

学校教育法に基づく大学において、医学又は歯学の教育を行うことに付随して設けられた病院及び分院をいい、大学研究所附属病院も含む。

「診療所」

医師又は歯科医師が医業又は歯科医業を行う場所であって、患者の入院施設を有しないもの、又は患者 19 人以下の入院施設を有するものをいう。(医療法第 1 条の 5)

「介護老人保健施設」

介護保険法による都道府県知事の開設許可を受けた施設であって、入所する要介護者に対し、施設サービス計画に基づいて、看護、医学的管理下における介護及び機能訓練その他必要な医療並びに日常生活上の世話をを行うことを目的とする施設をいう。

【利用上の注意】

(1) 表章記号の規約

計数のない場合	—
計数不明又は計数を表章することが不適当な場合	…
統計項目のあり得ない場合	・
比率等でまるめた結果が表章すべき最下位の桁が 1 に達しない場合	0.0
減少数または減少率を意味する場合	△

(2) この概況に掲載している割合の数値は四捨五入しているため、内訳の合計が「総数」に合わない場合がある。

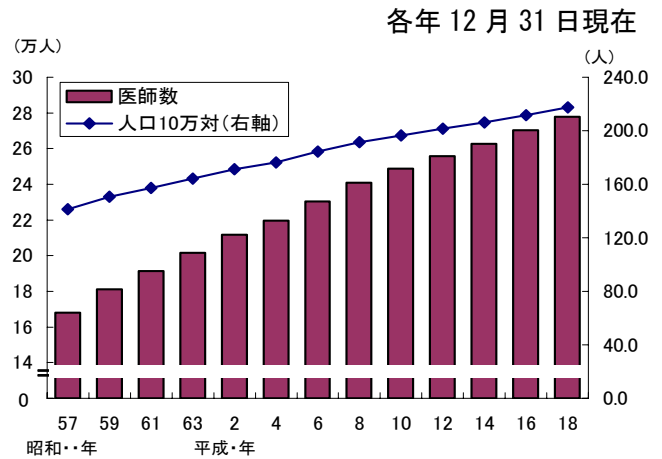
(3) 人口 10 万対比率算出に用いた人口は、総務省統計局発表「各年 10 月 1 日現在推計人口（総人口）」である。

結 果 の 概 要

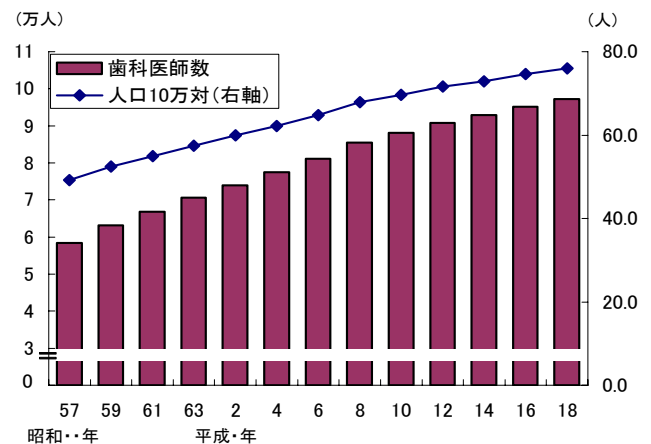
本調査は、平成 18 年 12 月 31 日現在における「医師・歯科医師・薬剤師」の全国の届出数 627,658 人（「医師」277,927 人、「歯科医師」97,198 人、「薬剤師」252,533 人）を各々とりまとめたものである。

医師・歯科医師・薬剤師数の年次推移

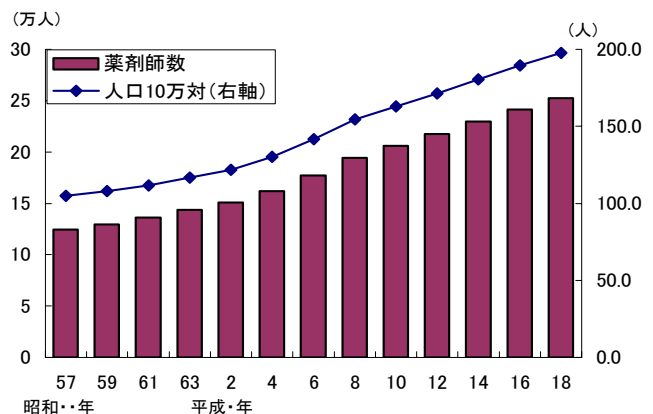
	医師数 (人)		人口10万対 (人)
		増減率 (%)	
昭和 57 年 (1982)	167 952		141.5
59 ('84)	181 101	7.8	150.6
61 ('86)	191 346	5.7	157.3
63 ('88)	201 658	5.4	164.2
平成 2 年 ('90)	211 797	5.0	171.3
4 ('92)	219 704	3.7	176.5
6 ('94)	230 519	4.9	184.4
8 ('96)	240 908	4.5	191.4
10 ('98)	248 611	3.2	196.6
12 (2000)	255 792	2.9	201.5
14 ('02)	262 687	2.7	206.1
16 ('04)	270 371	2.9	211.7
18 ('06)	277 927	2.8	217.5



	歯科医師数 (人)		人口10万対 (人)
		増減率 (%)	
昭和 57 年 (1982)	58 362		49.2
59 ('84)	63 145	8.2	52.5
61 ('86)	66 797	5.8	54.9
63 ('88)	70 572	5.7	57.5
平成 2 年 ('90)	74 028	4.9	59.9
4 ('92)	77 416	4.6	62.2
6 ('94)	81 055	4.7	64.8
8 ('96)	85 518	5.5	67.9
10 ('98)	88 061	3.0	69.6
12 (2000)	90 857	3.2	71.6
14 ('02)	92 874	2.2	72.9
16 ('04)	95 197	2.5	74.6
18 ('06)	97 198	2.1	76.1



	薬剤師数 (人)		人口10万対 (人)
		増減率 (%)	
昭和 57 年 (1982)	124 390		104.8
59 ('84)	129 700	4.3	107.9
61 ('86)	135 990	4.8	111.8
63 ('88)	143 429	5.5	116.8
平成 2 年 ('90)	150 627	5.0	121.9
4 ('92)	162 021	7.6	130.2
6 ('94)	176 871	9.2	141.5
8 ('96)	194 300	9.9	154.4
10 ('98)	205 953	6.0	162.8
12 (2000)	217 477	5.6	171.3
14 ('02)	229 744	5.6	180.3
16 ('04)	241 369	5.1	189.0
18 ('06)	252 533	4.6	197.6



1 医 師

平成 18 年 12 月 31 日現在における全国の届出「医師数」は 277,927 人で、そのうち、「男」229,998 人(総数の 82.8%)、「女」47,929 人(同 17.2%)となっている。

平成 18 年届出医師数を平成 16 年(以下「前回」という。)と比べると 7,556 人、2.8%増加している。

また、人口 10 万対医師数は 217.5 人で、前回に比べ 5.8 人増加している。

(1) 施設・業務の種別にみた医師数

主に従事している業務の種別をみると、「医療施設の従事者」は 263,540 人(総数の 94.8%)で、前回に比べ 6,872 人、2.7%増加している。「介護老人保健施設の従事者」は 2,891 人で、前回に比べ 223 人増加し、「医療施設・介護老人保健施設以外の従事者」は 8,696 人で 89 人増加している。(表 1)

(参考) 統計表 1 医師・歯科医師・薬剤師数, 構成割合及び平均年齢, 施設・業務の種別・性・年齢階級別

表 1 施設・業務の種別にみた医師数及び構成割合

	総 数		対前回 増減数 (人)	対前回 増減率 (%)	人口10万対(人)		
	平成18年 (2006)				平成16年 (2004)	平成18年 (2006)	平成16年 (2004)
	医師数 (人)	構成割合 (%)	医師数 (人)				
総 数	277 927	100.0	270 371	7 556	2.8	217.5	211.7
男	229 998	82.8	225 743	4 255	1.9	180.0	176.8
女	47 929	17.2	44 628	3 301	7.4	37.5	35.0
医療施設の従事者	263 540	94.8	256 668	6 872	2.7	206.3	201.0
病院の従事者	168 327	60.6	163 683	4 644	2.8	131.7	128.2
病院(医育機関附属の病院を除く)の開設者 又は法人の代表者	5 482	2.0	5 745	△ 263	△ 4.6	4.3	4.5
病院(医育機関附属の病院を除く)の勤務者	118 157	42.5	114 515	3 642	3.2	92.5	89.7
医育機関附属の病院の勤務者	44 688	16.1	43 423	1 265	2.9	35.0	34.0
臨床系の教官又は教員	22 304	8.0	21 350	954	4.5	17.5	16.7
臨床系の勤務医又は大学院生	22 384	8.1	22 073	311	1.4	17.5	17.3
診療所の従事者	95 213	34.3	92 985	2 228	2.4	74.5	72.8
診療所の開設者又は法人の代表者	71 192	25.6	70 828	364	0.5	55.7	55.5
診療所の勤務者	24 021	8.6	22 157	1 864	8.4	18.8	17.4
介護老人保健施設の従事者	2 891	1.0	2 668	223	8.4	2.3	2.1
介護老人保健施設の開設者又は法人の代表者	320	0.1	324	△ 4	△ 1.2	0.3	0.3
介護老人保健施設の勤務者	2 571	0.9	2 344	227	9.7	2.0	1.8
医療施設・介護老人保健施設以外の従事者	8 696	3.1	8 607	89	1.0	6.8	6.7
医育機関の臨床系以外の勤務者又は大学院生	3 965	1.4	4 049	△ 84	△ 2.1	3.1	3.2
医育機関以外の教育機関又は研究機関の勤務者	1 354	0.5	1 211	143	11.8	1.1	0.9
行政機関・産業医・保健衛生業務の従事者	3 377	1.2	3 347	30	0.9	2.6	2.6
行政機関の従事者	1 822	0.7	1 849	△ 27	△ 1.5	1.4	1.4
産業医	750	0.3	690	60	8.7	0.6	0.5
保健衛生業務の従事者	805	0.3	808	△ 3	△ 0.4	0.6	0.6
その他の者	2 785	1.0	2 421	364	15.0	2.2	1.9
その他の業務の従事者	512	0.2	369	143	38.8	0.4	0.3
無職の者	2 273	0.8	2 052	221	10.8	1.8	1.6

注:「総数」には、「施設・業務の種別」の不詳を含む。

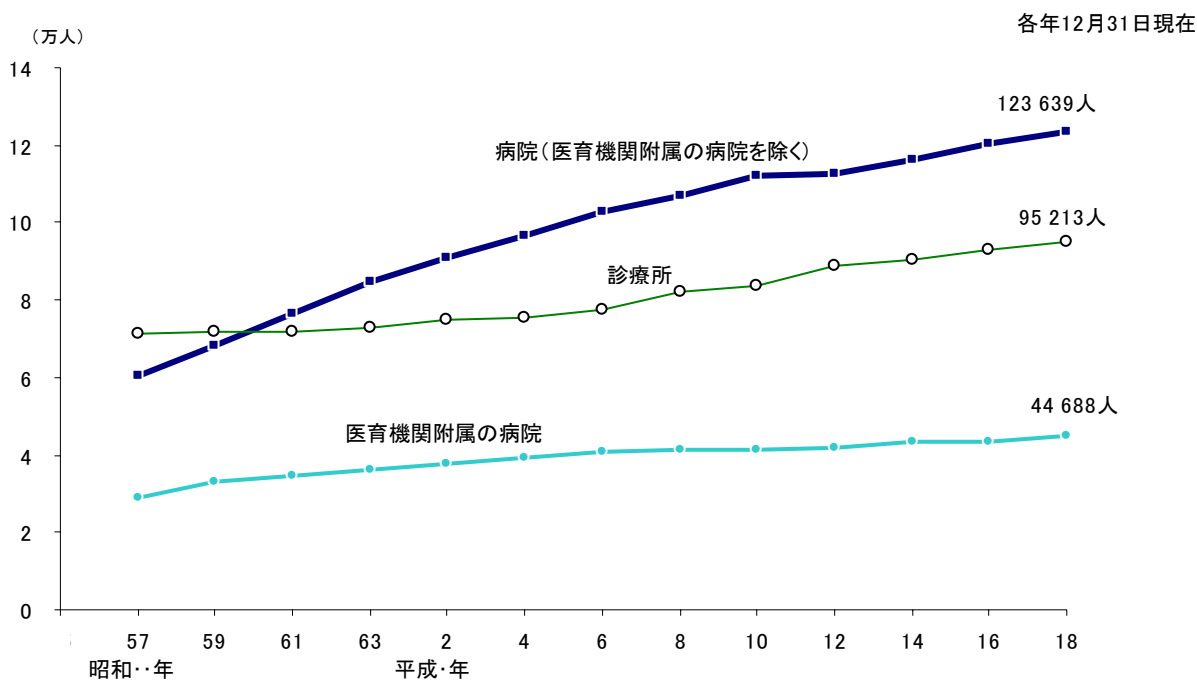
(2) 医療施設(病院・診療所)に従事する医師数

1) 施設の種別に応じた医師数

平成 18 年では、「病院(医育機関附属の病院を除く)」123,639 人が最も多く、「診療所」95,213 人、「医育機関附属の病院」44,688 人となっており、これを年次推移でも、昭和 61 年以降「病院(医育機関附属の病院を除く)」が最も多くなっている(図 1)。

(参考) 統計表 6 医師数、構成割合及び人口 10 万対医師数の年次推移、施設・業務の種別

図 1 施設の種別に応じた医療施設に従事する医師数の年次推移



2) 年齢階級・性別に応じた医師数

年齢階級別にみると、「40～49 歳」が 67,701 人(25.7%)と最も多く、次いで「30～39 歳」64,602 人(24.5%)となっている。

施設の種別に年齢階級の構成割合をみると、「病院(医育機関附属の病院を除く)」及び「医育機関附属の病院」では、「30～39 歳」が最も多く、「診療所」では「50～59 歳」が最も多くなっている。

平均年齢をみると、「病院(医育機関附属の病院を除く)」では 44.2 歳、「医育機関附属の病院」37.5 歳、「診療所」58.0 歳となっている。(表 2)

平均年齢の年次推移をみると、近年、病院では上昇傾向が続いている一方で、診療所では横ばい傾向となっている。(図 2、図 3)

(参考)

統計表 3 医療施設従事医師・歯科医師数、薬局・医療施設従事薬剤師数及び構成割合の年次推移、年齢階級・性別

統計表 4 医療施設従事医師・歯科医師数及び薬局・医療施設従事薬剤師数の年次推移、施設・業務の種別・年齢階級・性別

統計表 8 医師・歯科医師・薬剤師の平均年齢の年次推移、施設・業務の種別

表2 施設の種別・年齢階級別にみた医療施設に従事する医師数

平成18(2006)年12月31日現在

	総数		病院						診療所	
			総数		病院 (医育機関附属の病院を除く)		医育機関附属の病院			
	医師数 (人)	構成割合 (%)	医師数 (人)	構成割合 (%)	医師数 (人)	構成割合 (%)	医師数 (人)	構成割合 (%)	医師数 (人)	構成割合 (%)
総数	263 540	100.0	168 327	100.0	123 639	100.0	44 688	100.0	95 213	100.0
29歳以下	25 996	9.9	25 695	15.3	16 480	13.3	9 215	20.6	301	0.3
30～39歳	64 602	24.5	57 652	34.3	36 666	29.7	20 986	47.0	6 950	7.3
40～49歳	67 701	25.7	44 563	26.5	34 668	28.0	9 895	22.1	23 138	24.3
50～59歳	53 919	20.5	25 279	15.0	21 573	17.4	3 706	8.3	28 640	30.1
60～69歳	23 268	8.8	8 832	5.2	7 994	6.5	838	1.9	14 436	15.2
70歳以上	28 054	10.6	6 306	3.7	6 258	5.1	48	0.1	21 748	22.8
平均年齢	48.1歳		42.4歳		44.2歳		37.5歳		58.0歳	

図2 年齢階級別にみた病院に従事する医師数及び平均年齢の年次推移

各年12月31日現在

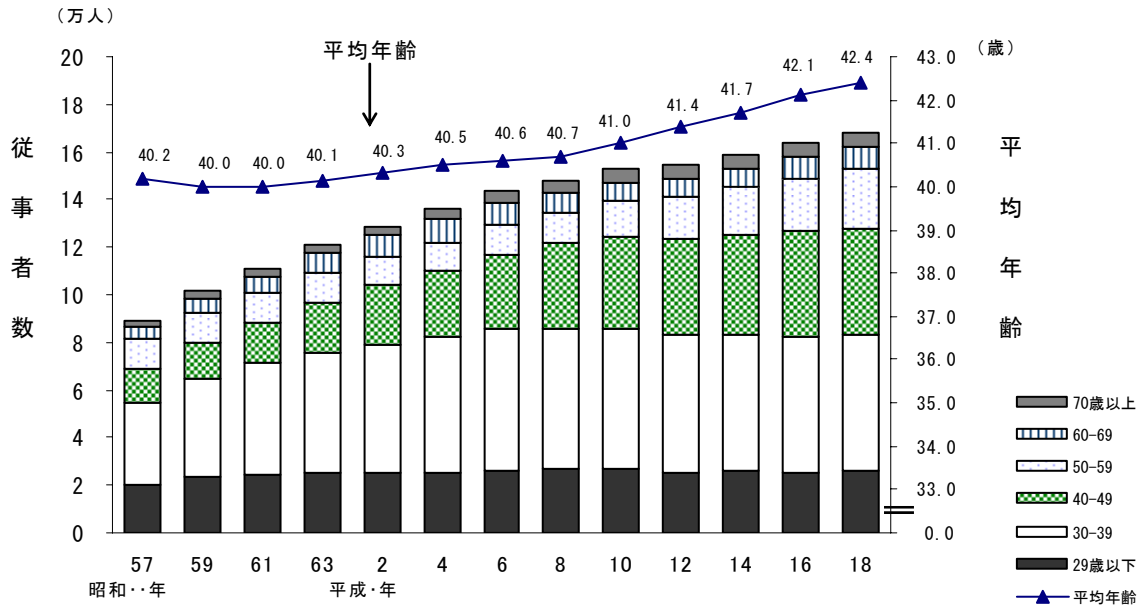
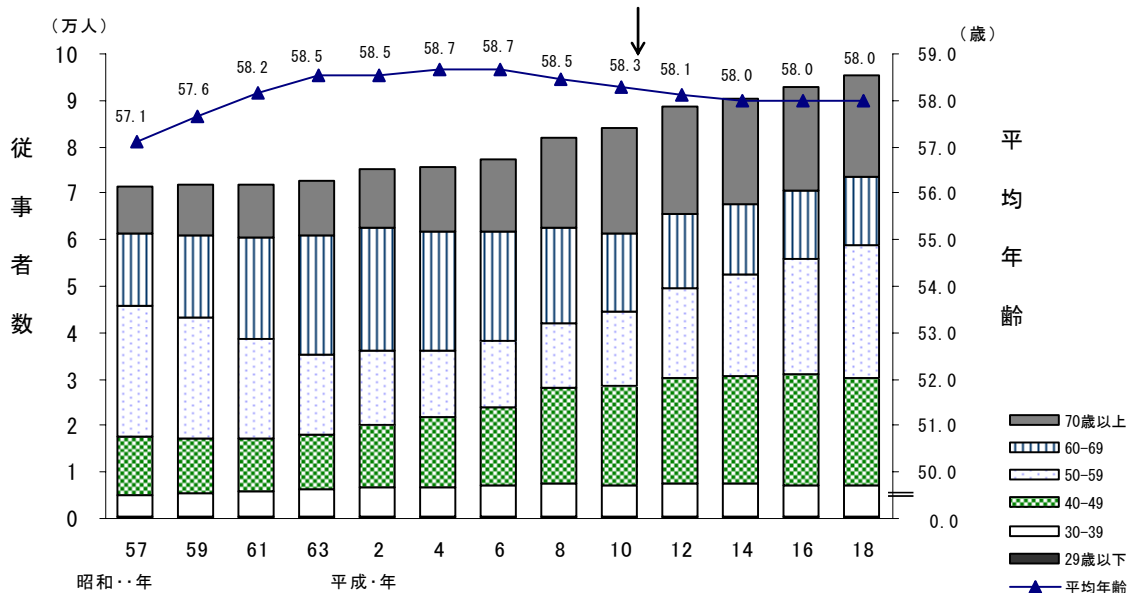


図3 年齢階級別にみた診療所に従事する医師数及び平均年齢の年次推移

各年12月31日現在



性別にみると、「男」が 218,318 人で、前回に比べ 3,690 人、1.7%増加し、「女」は 45,222 人で、3,182 人、7.6%増加している。

また、男女の構成割合を性別にみると、すべての年齢階級で「男」の占める割合が多くなっているが、「女」の割合は、69 歳以下では年齢階級が低くなるほど多く、「29 歳以下」では 35.8%となっている。

(表 3)

表 3 性・年齢階級別にみた医療施設に従事する医師数

各年12月31日現在

	医師数(人)		対前回増 減数(人)	対前回増 減率(%)	構成割合(%)		
	平成18年 (2006)	平成16年 (2004)			性別 ¹⁾	年齢区分 ²⁾	性別・ 年齢区分 ³⁾
総数	263 540	256 668	6 872	2.7	100.0	100.0	100.0
29歳以下	25 996	25 960	36	0.1	100.0	9.9	9.9
30～39	64 602	63 857	745	1.2	100.0	24.5	24.5
40～49	67 701	68 199	△ 498	△ 0.7	100.0	25.7	25.7
50～59	53 919	46 782	7 137	15.3	100.0	20.5	20.5
60～69	23 268	23 234	34	0.1	100.0	8.8	8.8
70歳以上	28 054	28 636	△ 582	△ 2.0	100.0	10.6	10.6
男	218 318	214 628	3 690	1.7	82.8	100.0	82.8
29歳以下	16 701	16 806	△ 105	△ 0.6	64.2	7.6	6.3
30～39	48 941	49 721	△ 780	△ 1.6	75.8	22.4	18.6
40～49	57 937	59 138	△ 1 201	△ 2.0	85.6	26.5	22.0
50～59	48 424	42 093	6 331	15.0	89.8	22.2	18.4
60～69	21 189	21 355	△ 166	△ 0.8	91.1	9.7	8.0
70歳以上	25 126	25 515	△ 389	△ 1.5	89.6	11.5	9.5
女	45 222	42 040	3 182	7.6	17.2	100.0	17.2
29歳以下	9 295	9 154	141	1.5	35.8	20.6	3.5
30～39	15 661	14 136	1 525	10.8	24.2	34.6	5.9
40～49	9 764	9 061	703	7.8	14.4	21.6	3.7
50～59	5 495	4 689	806	17.2	10.2	12.2	2.1
60～69	2 079	1 879	200	10.6	8.9	4.6	0.8
70歳以上	2 928	3 121	△ 193	△ 6.2	10.4	6.5	1.1

注：1) 年齢階級別の総数を100とした性別の構成割合

2) 総数、男、女を100とした年齢階級別の構成割合

3) 総数を100とした構成割合

3) 診療科名別にみた医師数

① 診療科名(主たる)別にみた医師数

「診療科名(主たる)」別にみると、「1 内科」が70,470人(26.7%)と最も多く、次いで「12 外科」21,574人(8.2%)、「13 整形外科」18,870人(7.2%)となっている。平成18年から調査を開始した「33 病理」「34 救命救急」「35 研修医」はそれぞれ1,297人(0.5%)、1,698人(0.6%)、14,402人(5.5%)となっている。

「診療科名(主たる)」の構成割合を男女別にみると、「男」は「1 内科」が最も多く、次いで「12 外科」「13 整形外科」となっており、「女」は「1 内科」が最も多く、次いで「35 研修医」「8 小児科」「23 眼科」となっている。

平均年齢をみると、「22 婦人科」が57.5歳と最も高く、「35 研修医」が27.8歳と最も低くなっている。(表4)

(参考) 統計表5 医療施設従事医師・歯科医師数及び構成割合、年齢階級・診療科名(主たる)別

統計表9 医療施設従事医師・歯科医師数の年次推移、施設の種別・性・診療科名(主たる)別

表4 診療科名(主たる)別にみた医療施設に従事する医師数

		医師数(人)		対前回 増減数 (人)	対前回 増減率 (%)	構成割合(%)						平均年齢(歳)	
		平成18年 (2006)	平成16年 (2004)			平成18年 (2006)			平成16年 (2004)			平成18年 (2006)	平成16年 (2004)
						総数	男	女	総数	男	女		
従事する診療科		263 540	256 668	6 872	2.7	100.0	100.0	100.0	100.0	100.0	100.0	48.1	47.8
1	内科	70 470	73 670	△ 3 200	△ 4.3	26.7	27.5	23.2	28.7	29.2	26.0	53.8	52.4
2	心療内科	841	752	△ 89	△ 11.8	0.3	0.3	0.4	0.3	0.3	0.4	49.7	48.2
3	呼吸器科	3 966	3 655	△ 311	△ 8.5	1.5	1.5	1.4	1.4	1.4	1.4	42.6	41.7
4	消化器科(胃腸科)	10 762	10 352	△ 410	△ 4.0	4.1	4.4	2.5	4.0	4.3	2.6	46.0	45.3
5	循環器科	9 416	9 009	△ 407	△ 4.5	3.6	3.9	2.0	3.5	3.8	2.1	43.1	42.2
6	アレルギー科	184	207	△ 23	△ 11.1	0.1	0.1	0.1	0.1	0.1	0.1	50.1	49.8
7	リウマチ科	760	640	△ 120	△ 18.8	0.3	0.3	0.3	0.2	0.2	0.3	44.1	43.7
8	小児科	14 700	14 677	△ 23	△ 0.2	5.6	4.6	10.1	5.7	4.7	10.9	49.0	48.2
9	精神科	12 474	12 151	△ 323	△ 2.7	4.7	4.7	5.1	4.7	4.6	5.3	48.9	48.0
10	神経科	355	450	△ 95	△ 21.1	0.1	0.1	0.2	0.2	0.2	0.2	50.5	49.6
11	神経内科	3 443	3 458	△ 15	△ 0.4	1.3	1.3	1.5	1.3	1.3	1.5	43.3	42.1
12	外科	21 574	23 240	△ 1 666	△ 7.2	8.2	9.4	2.1	9.1	10.3	2.6	49.2	47.9
13	整形外科	18 870	18 771	△ 99	△ 0.5	7.2	8.3	1.5	7.3	8.4	1.6	48.1	47.0
14	形成外科	1 909	1 765	△ 144	△ 8.2	0.7	0.7	0.9	0.7	0.7	0.9	40.5	39.8
15	美容外科	394	342	△ 52	△ 15.2	0.1	0.2	0.1	0.1	0.1	0.1	43.6	42.4
16	脳神経外科	6 241	6 287	△ 46	△ 0.7	2.4	2.8	0.5	2.4	2.8	0.6	45.8	44.4
17	呼吸器外科	1 255	1 110	△ 145	△ 13.1	0.5	0.5	0.1	0.4	0.5	0.1	42.5	41.5
18	心臓血管外科	2 585	2 632	△ 47	△ 1.8	1.0	1.1	0.2	1.0	1.2	0.2	42.4	41.5
19	小児外科	661	682	△ 21	△ 3.1	0.3	0.3	0.2	0.3	0.3	0.2	44.3	43.1
20	産婦人科	9 592	10 163	△ 571	△ 5.6	3.6	3.4	4.8	4.0	3.7	5.3	51.1	50.4
21	産科	482	431	△ 51	△ 11.8	0.2	0.2	0.3	0.2	0.2	0.2	46.2	46.4
22	婦人科	1 709	1 562	△ 147	△ 9.4	0.6	0.6	1.0	0.6	0.5	0.9	57.5	58.4
23	眼科	12 362	12 452	△ 90	△ 0.7	4.7	3.6	10.1	4.9	3.7	10.9	48.2	47.4
24	耳鼻いんこう科	8 909	9 076	△ 167	△ 1.8	3.4	3.3	3.7	3.5	3.5	4.0	50.3	49.8
25	気管食道科	22	40	△ 18	△ 45.0	0.0	0.0	0.0	0.0	0.0	0.0	44.2	44.9
26	皮膚科	7 845	7 780	△ 65	△ 0.8	3.0	2.2	6.8	3.0	2.2	7.0	48.4	47.7
27	泌尿器科	6 133	6 032	△ 101	△ 1.7	2.3	2.7	0.5	2.4	2.7	0.5	46.1	44.9
28	性病科	26	22	△ 4	△ 18.2	0.0	0.0	0.0	0.0	0.0	0.0	54.5	61.4
29	こゝろ門科	373	393	△ 20	△ 5.1	0.1	0.2	0.0	0.2	0.2	0.0	54.7	53.7
30	リハビリテーション科 (理学診療科)	1 855	1 696	△ 159	△ 9.4	0.7	0.7	0.7	0.7	0.7	0.7	49.7	48.5
31	放射線科	4 883	4 780	△ 103	△ 2.2	1.9	1.8	2.1	1.9	1.8	2.1	43.0	41.8
32	麻酔科	6 209	6 397	△ 188	△ 2.9	2.4	2.0	4.1	2.5	2.1	4.4	42.0	40.4
33	病理	1 297	0.5	0.5	0.5	47.8	...
34	救命救急	1 698	0.6	0.7	0.3	39.7	...
35	研修医	14 402	5.5	4.4	10.5	27.8	...
36	全科	301	3 883	△ 3 582	△ 92.2	0.1	0.1	0.1	1.5	1.2	3.0	43.2	28.2
37	その他	3 148	6 640	△ 3 492	△ 52.6	1.2	1.2	1.4	2.6	2.4	3.3	47.5	41.2
38	不詳	1 434	1 471	△ 37	△ 2.5	0.5	0.5	0.5	0.6	0.6	0.6	57.2	58.0

注:1)「診療科名(主たる)」とは、複数の診療科に従事している場合の主として従事する診療科又は1診療科のみに従事している場合の診療科をいう。

2)「診療科名(主たる)」の性別の従事者数は、統計表9に掲載している。

3)平成18年調査では、「従事する診療科名等」に「33 病理」「34 救命救急」「35 研修医」を追加したため、平成16年調査結果との比較においては、注意を要する。

施設の種別でみると、病院では「1 内科」が 31,096 人(18.5%)と最も多く、次いで「12 外科」16,738 人(9.9%)、「35 研修医」14,385 人(8.5%)となっている。「診療科名(主たる)」の構成割合を男女別にみると、「男」は「1 内科」が最も多く、次いで「12 外科」「13 整形外科」となっており、「女」は「1 内科」が最も多く、次いで「35 研修医」「8 小児科」となっている。

一方、診療所では「1 内科」39,374 人(41.4%)が最も多く、次いで「23 眼科」7,573 人(8.0%)、「13 整形外科」7,017 人(7.4%)となっている。「診療科名(主たる)」の構成割合を男女別にみると、「男」は「1 内科」が最も多く、次いで「13 整形外科」「23 眼科」となっており、「女」は「1 内科」が最も多く、次いで「23 眼科」「8 小児科」となっている。

また、「診療科名(主たる)」別に男女の構成割合をみると、「女」は病院では「26 皮膚科」が 45.5%、診療所では「23 眼科」が 35.9%と最も多くなっている。(表 5)

(参考) 統計表 5 医療施設従事医師・歯科医師数及び構成割合、年齢階級・診療科名(主たる)別

統計表 9 医療施設従事医師・歯科医師数の年次推移、施設の種別・性・診療科名(主たる)別

表 5 施設の種別・性・診療科名(主たる)別にみた医療施設に従事する医師数

平成18(2006)年12月31日現在

	医師数 (人)	病 院							平均 年齢	診 療 所						平均 年齢
		構成割合 (%)						医師数 (人)		構成割合 (%)						
		総数	男	女	総数	男	女			総数	男	女	総数	男	女	
	168 327	100.0	100.0	100.0	100.0	81.9	18.1	42.4	95 213	100.0	100.0	100.0	100.0	84.5	15.5	58.0
従事する診療科																
1 内 科	31 096	18.5	18.4	18.8	100.0	81.6	18.4	46.9	39 374	41.4	43.0	32.4	100.0	87.9	12.1	59.3
2 心 療 内 科	327	0.2	0.2	0.2	100.0	76.8	23.2	45.6	514	0.5	0.5	0.6	100.0	83.3	16.7	52.3
3 呼 吸 器 科	3 615	2.1	2.2	1.9	100.0	83.9	16.1	41.3	351	0.4	0.4	0.3	100.0	89.5	10.5	55.4
4 消化器科(胃腸科)	7 487	4.4	4.7	3.1	100.0	87.3	12.7	41.5	3 275	3.4	3.8	1.2	100.0	94.5	5.5	56.1
5 循 環 器 科	7 945	4.7	5.2	2.7	100.0	89.6	10.4	40.9	1 471	1.5	1.7	0.6	100.0	94.1	5.9	55.1
6 ア レ ル ギ ー 科	112	0.1	0.1	0.1	100.0	75.9	24.1	44.7	72	0.1	0.1	0.1	100.0	86.1	13.9	58.4
7 リ ウ マ チ 科	625	0.4	0.4	0.4	100.0	81.0	19.0	42.6	135	0.1	0.1	0.2	100.0	80.0	20.0	50.8
8 小 児 科	8 228	4.9	4.0	8.8	100.0	67.5	32.5	41.5	6 472	6.8	5.7	13.0	100.0	70.5	29.5	58.6
9 精 神 科	9 978	5.9	5.9	5.9	100.0	81.9	18.1	47.4	2 496	2.6	2.5	3.5	100.0	79.4	20.6	54.6
10 神 経 科	206	0.1	0.1	0.1	100.0	78.2	21.8	44.8	149	0.2	0.2	0.2	100.0	84.6	15.4	58.5
11 神 経 内 科	3 150	1.9	1.8	2.1	100.0	80.1	19.9	42.4	293	0.3	0.3	0.3	100.0	83.6	16.4	53.3
12 外 科	16 738	9.9	11.5	2.8	100.0	94.9	5.1	45.2	4 836	5.1	5.9	0.7	100.0	97.8	2.2	63.3
13 整 形 外 科	11 853	7.0	8.2	1.7	100.0	95.7	4.3	43.3	7 017	7.4	8.5	1.1	100.0	97.7	2.3	56.2
14 形 成 外 科	1 548	0.9	0.9	1.1	100.0	77.5	22.5	38.7	361	0.4	0.4	0.5	100.0	80.1	19.9	48.2
15 美 容 外 科	12	0.0	0.0	0.0	100.0	83.3	16.7	40.4	382	0.4	0.4	0.3	100.0	88.2	11.8	43.7
16 脳 神 経 外 科	5 377	3.2	3.7	0.7	100.0	95.9	4.1	44.5	864	0.9	1.1	0.1	100.0	98.3	1.7	54.4
17 呼 吸 器 外 科	1 242	0.7	0.9	0.2	100.0	95.2	4.8	42.4	13	0.0	0.0	0.0	100.0	84.6	15.4	54.4
18 心 臓 血 管 外 科	2 539	1.5	1.8	0.3	100.0	96.2	3.8	42.2	46	0.0	0.0	0.0	100.0	87.0	13.0	52.7
19 小 児 外 科	623	0.4	0.4	0.3	100.0	84.8	15.2	43.3	38	0.0	0.0	0.1	100.0	65.8	34.2	61.5
20 産 婦 人 科	5 361	3.2	2.8	5.1	100.0	70.9	29.1	43.5	4 231	4.4	4.5	4.3	100.0	85.1	14.9	60.7
21 産 科	322	0.2	0.2	0.4	100.0	64.6	35.4	41.8	160	0.2	0.2	0.1	100.0	92.5	7.5	55.0
22 婦 人 科	697	0.4	0.4	0.6	100.0	72.5	27.5	49.5	1 012	1.1	0.9	1.8	100.0	74.4	25.6	63.0
23 眼 科	4 789	2.8	2.1	6.1	100.0	61.5	38.5	38.7	7 573	8.0	6.0	18.5	100.0	64.1	35.9	54.1
24 耳 鼻 い ん こ う 科	3 644	2.2	2.1	2.5	100.0	79.0	21.0	39.9	5 265	5.5	5.4	6.1	100.0	83.0	17.0	57.6
25 気 管 食 道 科	20	0.0	0.0	0.0	100.0	85.0	15.0	43.9	2	0.0	0.0	-	100.0	100.0	-	48.0
26 皮 膚 科	3 258	1.9	1.3	4.9	100.0	54.5	45.5	39.2	4 587	4.8	3.7	10.8	100.0	65.4	34.6	55.0
27 泌 尿 器 科	4 573	2.7	3.2	0.6	100.0	95.9	4.1	43.1	1 560	1.6	1.9	0.2	100.0	98.4	1.6	55.0
28 性 病 科	4	0.0	0.0	-	100.0	100.0	-	49.4	22	0.0	0.0	0.0	100.0	81.8	18.2	55.5
29 こ う 門 科	151	0.1	0.1	0.0	100.0	94.7	5.3	50.4	222	0.2	0.3	0.1	100.0	95.9	4.1	57.5
30 リハビリテーション科 (理学診療科)	1 733	1.0	1.0	1.0	100.0	83.3	16.7	49.3	122	0.1	0.1	0.2	100.0	77.9	22.1	55.7
31 放 射 線 科	4 589	2.7	2.7	2.8	100.0	81.2	18.8	42.4	294	0.3	0.3	0.5	100.0	74.5	25.5	53.5
32 麻 酔 科	5 763	3.4	2.9	5.7	100.0	69.7	30.3	41.3	446	0.5	0.4	0.7	100.0	78.0	22.0	51.3
33 病 理 科	1 284	0.8	0.8	0.8	100.0	81.3	18.7	47.7	13	0.0	0.0	0.0	100.0	69.2	30.8	59.2
34 救 命 救 急 科	1 693	1.0	1.1	0.5	100.0	91.4	8.6	39.6	5	0.0	0.0	-	100.0	100.0	-	55.1
35 研 修 医	14 385	8.5	7.0	15.5	100.0	67.1	32.9	27.8	17	0.0	0.0	0.0	100.0	70.6	29.4	28.9
36 全 科	175	0.1	0.1	0.1	100.0	78.3	21.7	38.3	126	0.1	0.1	0.1	100.0	88.1	11.9	50.0
37 そ の 他	2 689	1.6	1.6	1.7	100.0	80.7	19.3	45.5	459	0.5	0.4	0.8	100.0	75.8	24.2	58.9
38 不 詳	496	0.3	0.3	0.3	100.0	80.6	19.4	44.0	938	1.0	1.0	0.9	100.0	85.3	14.7	64.2

注: 1)「診療科名(主たる)」とは、複数の診療科に従事している場合の主として従事する診療科又は1診療科のみに従事している場合の診療科をいう。

2)病院・診療所における性別の従事者数は、統計表9に掲載している。

3)平成18年調査では、「従事する診療科名等」に「33 病理」「34 救命救急」「35 研修医」を追加したため、平成16年調査結果との比較においては、注意を要する。

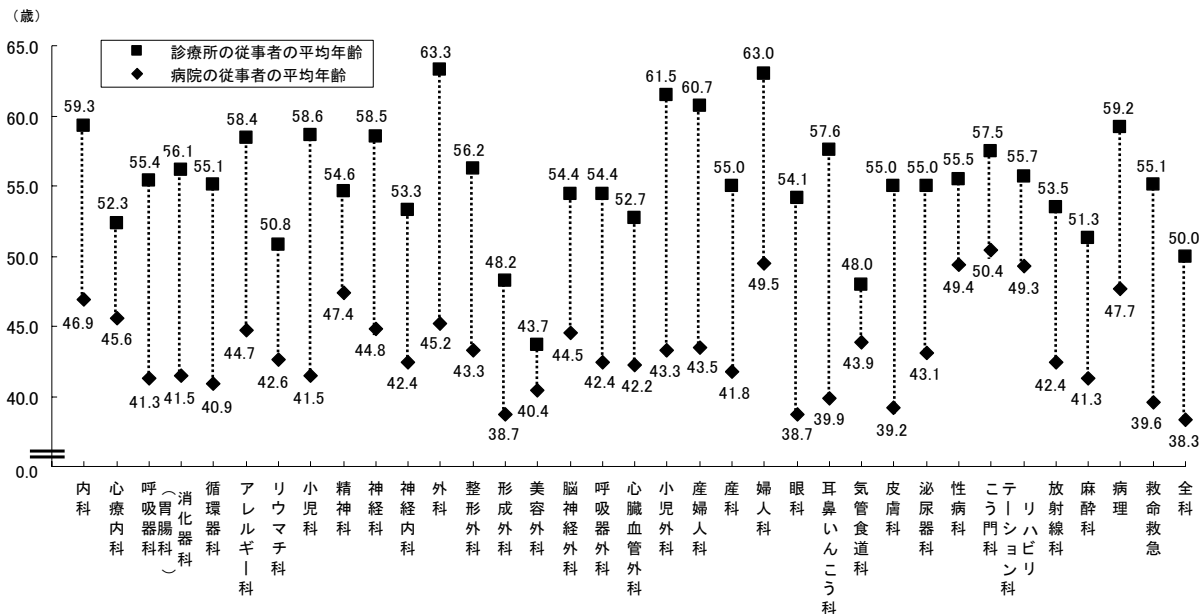
病院・診療所における従事者の平均年齢をみると、病院 42.4 歳、診療所 58.0 歳と診療所が高くなっている。

これを診療科名(主たる)別にみると、病院では、「29 こう門科」が最も高く、次いで「22 婦人科」「28 性病科」「30 リハビリテーション科」となっており、診療所では「12 外科」が最も高く、次いで「22 婦人科」「19 小児外科」「20 産婦人科」となっている。

病院と診療所の従事者の平均年齢の差は、「19 小児外科」が最も大きく、次いで「12 外科」「24 耳鼻いんこう科」「20 産婦人科」「8 小児科」となっている。(表 5、図 4)

図 4 病院・診療所における診療科名(主たる)別にみた従事者の平均年齢

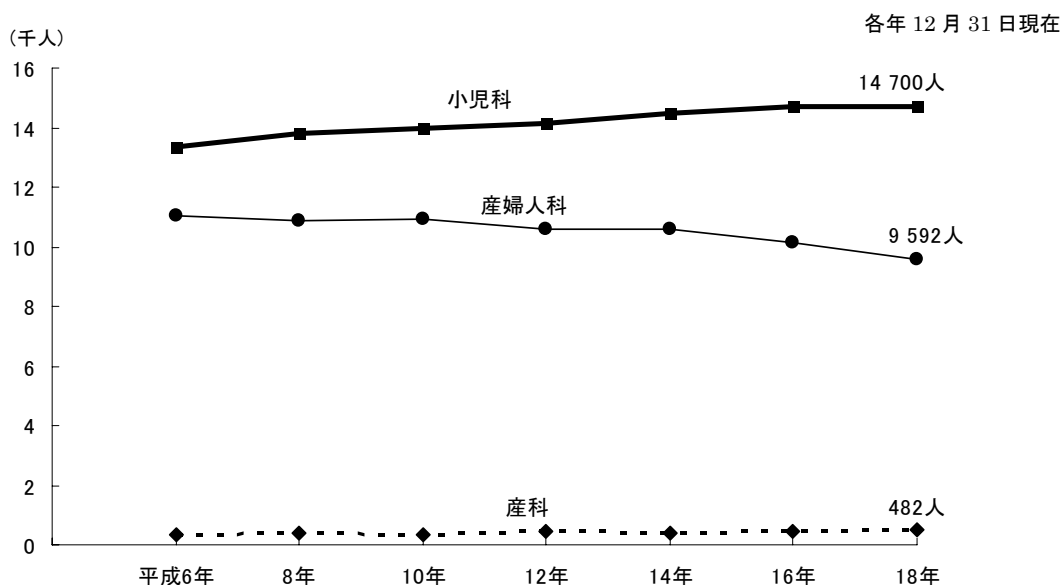
平成 18(2006)年 12 月 31 日現在



診療科名(主たる)が「8 小児科」の従事者は、14,700 人となっており、平成 6 年以降増加している。一方、診療科名(主たる)が「20 産婦人科」の従事者は 9,592 人となっており、平成 6 年以降減少傾向となっている。「21 産科」の従事者は、482 人と平成 6 年以降横ばい傾向となっている。(図 5)

(参考) 統計表 9 医療施設従事医師・歯科医師数の年次推移、施設の種別・性・診療科名(主たる)別

図 5 診療科目名(主たる)が小児科、産婦人科、産科の医師数の年次推移



注：平成18年調査では、「従事する診療科名等」に「33 病理」「34 救命救急」「35 研修医」を追加したため、平成16年調査結果との比較においては、注意を要する。

② 診療科名(複数回答)別にみた医師数

「診療科名(複数回答)」別にみると、「1 内科」が 95,379 人(36.2%)と最も多く、次いで「12 外科」32,448 人(12.3%)、「4 消化器科(胃腸科)」31,898 人(12.1%)となっている。平成 18 年から調査を開始した「33 病理」「34 救命救急」「35 研修医」はそれぞれ 1,364 人(0.5%)、2,175 人(0.8%)、14,556 人(5.5%)となっている。

「診療科名(複数回答)」の構成割合を病院・診療所別にみると、病院では「1 内科」が最も多く、次いで「12 外科」「35 研修医」となっており、診療所では「1 内科」が最も多く、次いで「8 小児科」「4 消化器科(胃腸科)」となっている。(表 6)

(参考) 統計表 10 医療施設従事医師・歯科医師数の年次推移、診療科名(複数回答)別

統計表 14 医療施設従事医師数、診療科名(複数回答)・従業地による都道府県-16 大都市・中核市(再掲)別

表 6 施設の種別・診療科名(複数回答)別にみた医療施設に従事する医師数

(複数回答)各年12月31日現在

	従事する診療科	総 数				対前回 増減数 (人)	対前回 増減率 (%)	病 院		診 療 所	
		平成18年 (2006)		平成16年 (2004)				平成18年 (2006)		平成18年 (2006)	
		医師数 (人)	構成割合 (%)	医師数 (人)	構成割合 (%)			医師数 (人)	構成割合 (%)	医師数 (人)	構成割合 (%)
		263 540	100.0	256 668	100.0	6 872	2.7	168 327	100.0	95 213	100.0
1	内 科	95 379	36.2	98 232	38.3	△ 2 853	△ 2.9	41 346	24.6	54 033	56.7
2	心 療 内 科	4 296	1.6	3 821	1.5	475	12.4	1 448	0.9	2 848	3.0
3	呼 吸 器 科	12 605	4.8	12 500	4.9	105	0.8	5 510	3.3	7 095	7.5
4	消化器科(胃腸科)	31 898	12.1	31 848	12.4	50	0.2	12 375	7.4	19 523	20.5
5	循 環 器 科	22 299	8.5	21 813	8.5	486	2.2	10 566	6.3	11 733	12.3
6	ア レ ル ギ ー 科	5 981	2.3	5 303	2.1	678	12.8	658	0.4	5 323	5.6
7	リ ウ マ チ 科	5 341	2.0	5 063	2.0	278	5.5	1 698	1.0	3 643	3.8
8	小 児 科	31 009	11.8	32 151	12.5	△ 1 142	△ 3.6	9 067	5.4	21 942	23.0
9	精 神 科	13 971	5.3	13 609	5.3	362	2.7	10 478	6.2	3 493	3.7
10	神 経 科	6 537	2.5	6 827	2.7	△ 290	△ 4.2	4 309	2.6	2 228	2.3
11	神 経 内 科	6 054	2.3	6 075	2.4	△ 21	△ 0.3	4 042	2.4	2 012	2.1
12	外 科	32 448	12.3	34 055	13.3	△ 1 607	△ 4.7	19 207	11.4	13 241	13.9
13	整 形 外 科	24 413	9.3	24 595	9.6	△ 182	△ 0.7	13 047	7.8	11 366	11.9
14	形 成 外 科	3 188	1.2	2 961	1.2	227	7.7	1 726	1.0	1 462	1.5
15	美 容 外 科	838	0.3	715	0.3	123	17.2	137	0.1	701	0.7
16	脳 神 経 外 科	6 943	2.6	6 996	2.7	△ 53	△ 0.8	5 640	3.4	1 303	1.4
17	呼 吸 器 外 科	1 642	0.6	1 563	0.6	79	5.1	1 554	0.9	88	0.1
18	心 臓 血 管 外 科	2 967	1.1	3 013	1.2	△ 46	△ 1.5	2 762	1.6	205	0.2
19	小 児 外 科	1 135	0.4	1 146	0.4	△ 11	△ 1.0	786	0.5	349	0.4
20	産 婦 人 科	9 919	3.8	10 555	4.1	△ 636	△ 6.0	5 416	3.2	4 503	4.7
21	産 科	832	0.3	727	0.3	105	14.4	473	0.3	359	0.4
22	婦 人 科	2 719	1.0	2 633	1.0	86	3.3	938	0.6	1 781	1.9
23	眼 科	12 671	4.8	12 778	5.0	△ 107	△ 0.8	4 839	2.9	7 832	8.2
24	耳 鼻 い ん こ う 科	9 290	3.5	9 499	3.7	△ 209	△ 2.2	3 702	2.2	5 588	5.9
25	気 管 食 道 科	1 427	0.5	1 541	0.6	△ 114	△ 7.4	353	0.2	1 074	1.1
26	皮 膚 科	14 716	5.6	14 866	5.8	△ 150	△ 1.0	3 778	2.2	10 938	11.5
27	泌 尿 器 科	8 536	3.2	8 562	3.3	△ 26	△ 0.3	4 931	2.9	3 605	3.8
28	性 病 科	586	0.2	620	0.2	△ 34	△ 5.5	45	0.0	541	0.6
29	こ う 門 科	4 849	1.8	4 940	1.9	△ 91	△ 1.8	1 329	0.8	3 520	3.7
30	リハビリテーション科 (理学診療科)	17 202	6.5	16 883	6.6	319	1.9	5 949	3.5	11 253	11.8
31	放 射 線 科	9 737	3.7	10 135	3.9	△ 398	△ 3.9	5 537	3.3	4 200	4.4
32	麻 酔 科	8 679	3.3	8 981	3.5	△ 302	△ 3.4	6 568	3.9	2 111	2.2
33	病 理 科	1 364	0.5	1 340	0.8	24	0.0
34	救 命 救 急	2 175	0.8	2 143	1.3	32	0.0
35	研 修 医	14 556	5.5	14 535	8.6	21	0.0
36	全 科	301	0.1	3 883	1.5	△ 3 582	△ 92.2	175	0.1	126	0.1
37	そ の 他	4 054	1.5	7 703	3.0	△ 3 649	△ 47.4	3 198	1.9	856	0.9
38	不 詳	222	0.1	264	0.1	△ 42	△ 15.9	176	0.1	46	0.0

注:1) 2つ以上の診療科に従事している場合、各々の科に重複計上している。

2) 平成18年調査では、「従事する診療科名等」に「33 病理」「34 救命救急」「35 研修医」を追加したため、平成16年調査結果との比較においては、注意を要する。

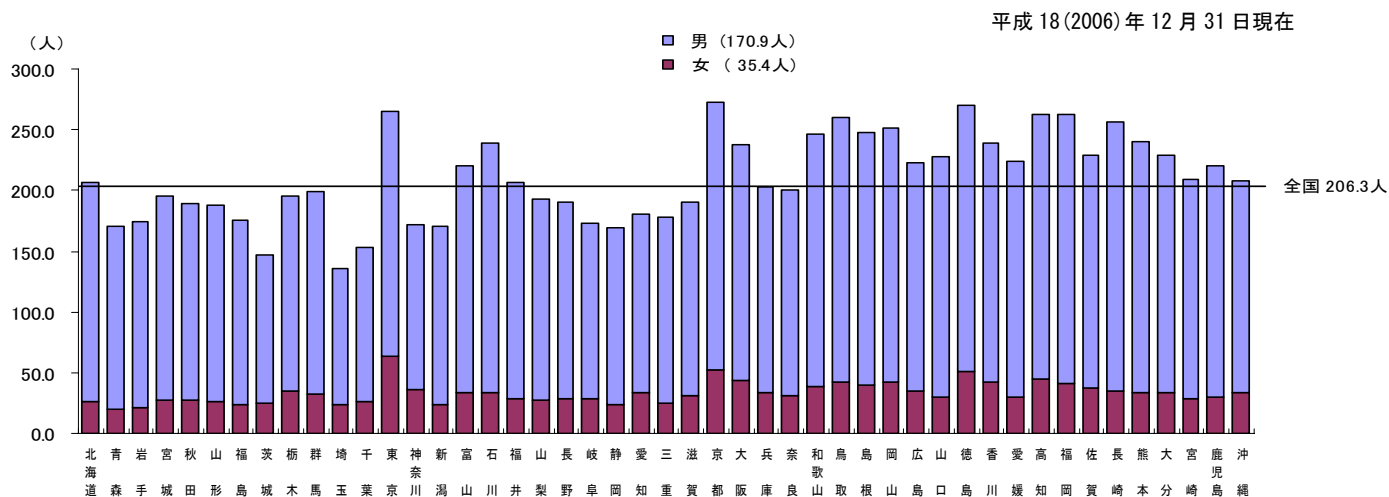
4) 都道府県(従業地)別にみた人口10万対医師数

全国の医療施設に従事する「人口10万対医師数」は206.3人で、前回(201.0人)に比べ5.3人増加している。

これを都道府県別にみると、京都府が272.9人と最も多く、次いで徳島県270.1人、東京都265.5人となっており、埼玉県が135.5人と最も少なく、次いで、茨城県146.7人、千葉県153.5人が少なくなっている。(図6)

(参考)統計表13 人口10万対医師・歯科医師・薬剤師数,施設・業務の種別・性・従業地による都道府県-16大都市・中核市(再掲)別
統計表16 人口10万対医療施設従事医師・歯科医師数及び薬局・医療施設従事薬剤師数の年次推移,従業地による都道府県-16大都市・中核市(再掲)別

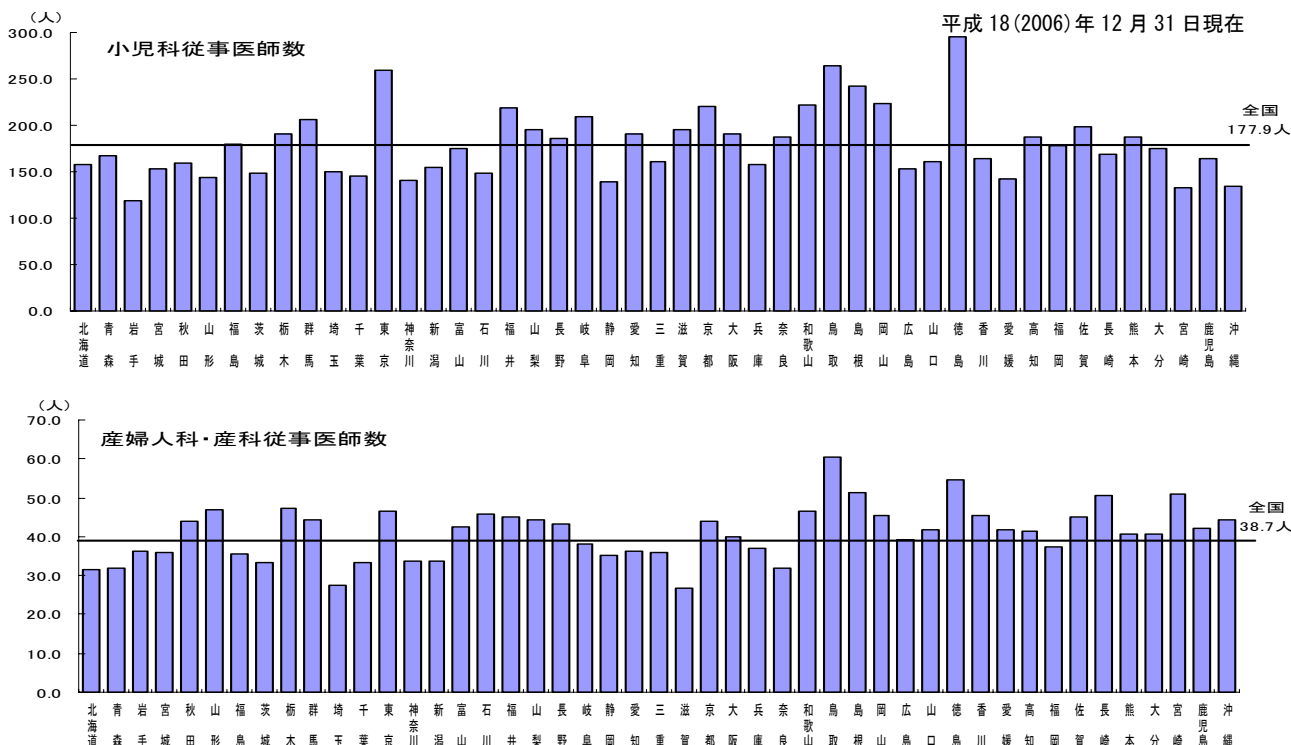
図6 都道府県(従業地)別にみた医療施設に従事する人口10万対医師数



「8 小児科」「20 産婦人科・21 産科」(複数回答)に従事する医師数を都道府県別にみると、「8 小児科」は徳島県が295.2人と最も多く、岩手県が118.4人と最も少なくなっている。「20 産婦人科・21 産科」は鳥取県が60.5人と最も多く、滋賀県が26.8人と最も少なくなっている。(図7)

統計表17 15歳未満人口10万対小児科(複数回答)従事医師数-15~49歳女子人口10万対産婦人科・産科(複数回答)従事医師数,従業地による都道府県別

図7 都道府県(従業地)別にみた「小児科」(複数回答)に従事する15歳未満人口10万対医師数
-「産婦人科・産科」(複数回答)に従事する15~49歳女子人口10万対医師数



2 歯科医師

平成 18 年 12 月 31 日現在における全国の届出「歯科医師数」は 97,198 人で、そのうち、「男」78,254 人（総数の 80.5%）、「女」18,944 人（同 19.5%）となっている。

平成 18 年届出歯科医師数を前回と比べると 2,001 人、2.1%増加している。

また、人口 10 万対歯科医師数は 76.1 人で、前回に比べ 1.5 人増加している。

(1) 施設・業務の種別にみた歯科医師数

主に従事している業務の種別をみると、「医療施設の従事者」は 94,593 人（総数の 97.3%）で、前回に比べ 1,897 人、2.0%増加している（表 7）。

（参考） 統計表 1 医師・歯科医師・薬剤師数、構成割合及び平均年齢、施設・業務の種別・性・年齢階級別

表 7 施設・業務の種別にみた歯科医師数及び構成割合

	総 数		対前回 増減数 (人)	対前回 増減率 (%)	人口10万対(人)		
	平成18年 (2006)	平成16年 (2004)			平成18年 (2006)	平成16年 (2004)	
	歯科医師数 (人)	構成割合 (%)	歯科医師数 (人)				
総 数	97 198	100.0	95 197	2 001	2.1	76.1	74.6
男	78 254	80.5	77 301	953	1.2	61.2	60.5
女	18 944	19.5	17 896	1 048	5.9	14.8	14.0
医療施設の従事者	94 593	97.3	92 696	1 897	2.0	74.0	72.6
病院の従事者	12 269	12.6	11 638	631	5.4	9.6	9.1
病院(医育機関附属の病院を除く)の開設者 又は法人の代表者	13	0.0	10	3	30.0	0.0	0.0
病院(医育機関附属の病院を除く)の勤務者	2 741	2.8	2 550	191	7.5	2.1	2.0
医育機関附属の病院の勤務者	9 515	9.8	9 078	437	4.8	7.4	7.1
臨床系の教官又は教員	3 632	3.7	3 687	△ 55	△ 1.5	2.8	2.9
臨床系の勤務医又は大学院生	5 883	6.1	5 391	492	9.1	4.6	4.2
診療所の従事者	82 324	84.7	81 058	1 266	1.6	64.4	63.5
診療所の開設者又は法人の代表者	58 956	60.7	58 545	411	0.7	46.1	45.9
診療所の勤務者	23 368	24.0	22 513	855	3.8	18.3	17.6
介護老人保健施設の従事者	15	0.0	8	7	87.5	0.0	0.0
医療施設・介護老人保健施設以外の従事者	1 336	1.4	1 318	18	1.4	1.0	1.0
医育機関の臨床系以外の勤務者又は大学院生	1 007	1.0	992	15	1.5	0.8	0.8
医育機関以外の教育機関又は研究機関の勤務者	98	0.1	100	△ 2	△ 2.0	0.1	0.1
行政機関又は保健衛生業務の従事者	231	0.2	226	5	2.2	0.2	0.2
行政機関の従事者	211	0.2	204	7	3.4	0.2	0.2
行政機関を除く保健衛生業務の従事者	20	0.0	22	△ 2	△ 9.1	0.0	0.0
その他の者	1 245	1.3	1 174	71	6.0	1.0	0.9
その他の業務の従事者	161	0.2	179	△ 18	△ 10.1	0.1	0.1
無職の者	1 084	1.1	995	89	8.9	0.8	0.8

注:「総数」には、「施設・業務の種別」の不詳を含む。

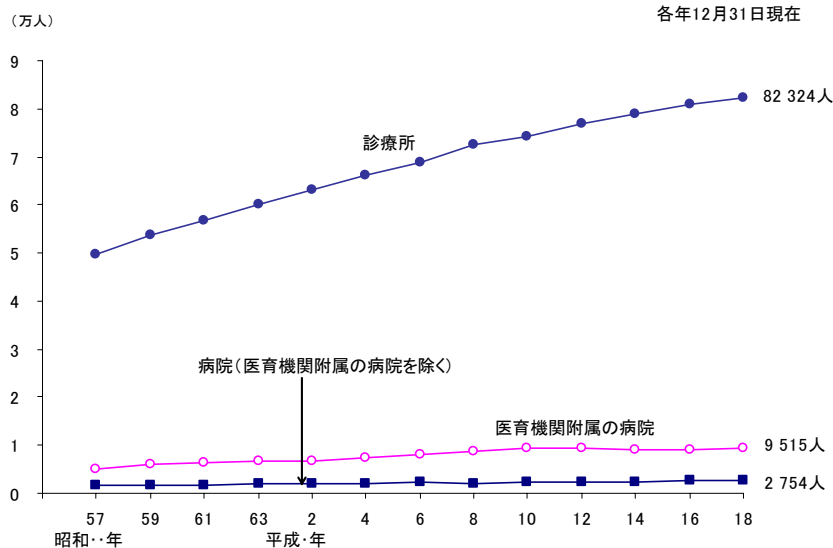
(2) 医療施設（病院・診療所）に従事する歯科医師数

1) 施設の種別にみた歯科医師数

平成18年では、「診療所」82,324人、「医育機関附属の病院」9,515人、「病院（医育機関附属の病院を除く）」2,754人となっている。これを年次推移でみると、「診療所」の増加傾向が続いている（図8）。

(参考) 統計表7 歯科医師数、構成割合及び人口10万対歯科医師数の年次推移、施設・業務の種別

図8 施設の種別にみた医療施設に従事する歯科医師数の年次推移



2) 年齢階級・性別にみた歯科医師数

年齢階級別にみると、「40～49歳」が26,319人（27.8%）と最も多く、次いで「50～59歳」23,504人（24.8%）となっている。

施設の種別に年齢階級をみると、「病院（医育機関附属の病院を除く）」では「30～39歳」、「医育機関附属の病院」では「29歳以下」が最も多く、「診療所」では「40～49歳」が最も多くなっている。

平均年齢をみると、「病院（医育機関附属の病院を除く）」では40.3歳、「医育機関附属の病院」34.4歳、「診療所」49.8歳となっている。（表8）

平均年齢の年次推移をみると、診療所の従事者は上昇傾向にある。（図9、図10）

(参考) 統計表3 医療施設従事医師・歯科医師数、薬局・医療施設従事薬剤師数及び構成割合の年次推移、年齢階級・性別
 統計表4 医療施設従事医師・歯科医師数及び薬局・医療施設従事薬剤師数の年次推移、施設・業務の種別・年齢階級・性別
 統計表8 医師・歯科医師・薬剤師の平均年齢の年次推移、施設・業務の種別

表8 施設の種別・年齢階級別にみた医療施設に従事する歯科医師数

	総数		病院						診療所	
			総数		病院 (医育機関附属の病院を除く)		医育機関附属の病院			
	歯科医師数 (人)	構成割合 (%)	歯科医師数 (人)	構成割合 (%)	歯科医師数 (人)	構成割合 (%)	歯科医師数 (人)	構成割合 (%)	歯科医師数 (人)	構成割合 (%)
総数	94,593	100.0	12,269	100.0	2,754	100.0	9,515	100.0	82,324	100.0
29歳以下	7,962	8.4	4,775	38.9	454	16.5	4,321	45.4	3,187	3.9
30～39歳	21,355	22.6	4,113	33.5	1,071	38.9	3,042	32.0	17,242	20.9
40～49歳	26,319	27.8	1,993	16.2	730	26.5	1,263	13.3	24,326	29.5
50～59歳	23,504	24.8	1,094	8.9	406	14.7	688	7.2	22,410	27.2
60～69歳	8,499	9.0	261	2.1	72	2.6	189	2.0	8,238	10.0
70歳以上	6,954	7.4	33	0.3	21	0.8	12	0.1	6,921	8.4
平均年齢	47.9歳		35.7歳		40.3歳		34.4歳		49.8歳	

平成18(2006)年12月31日現在

図9 年齢階級別にみた病院に從事する歯科医師数及び平均年齢の年次推移

各年12月31日現在

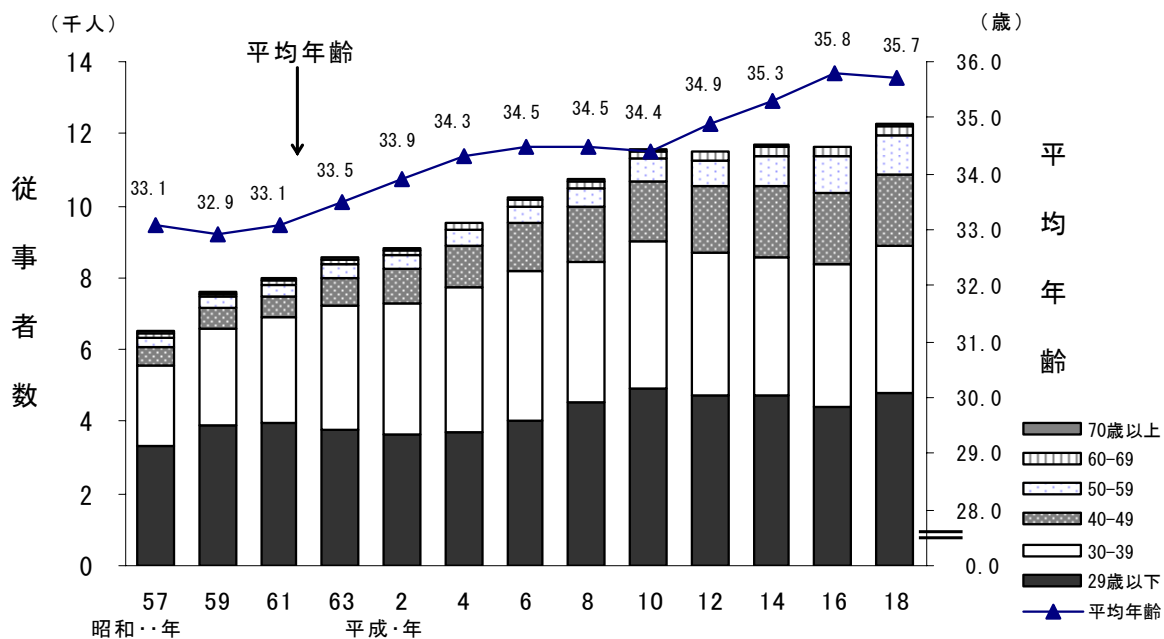
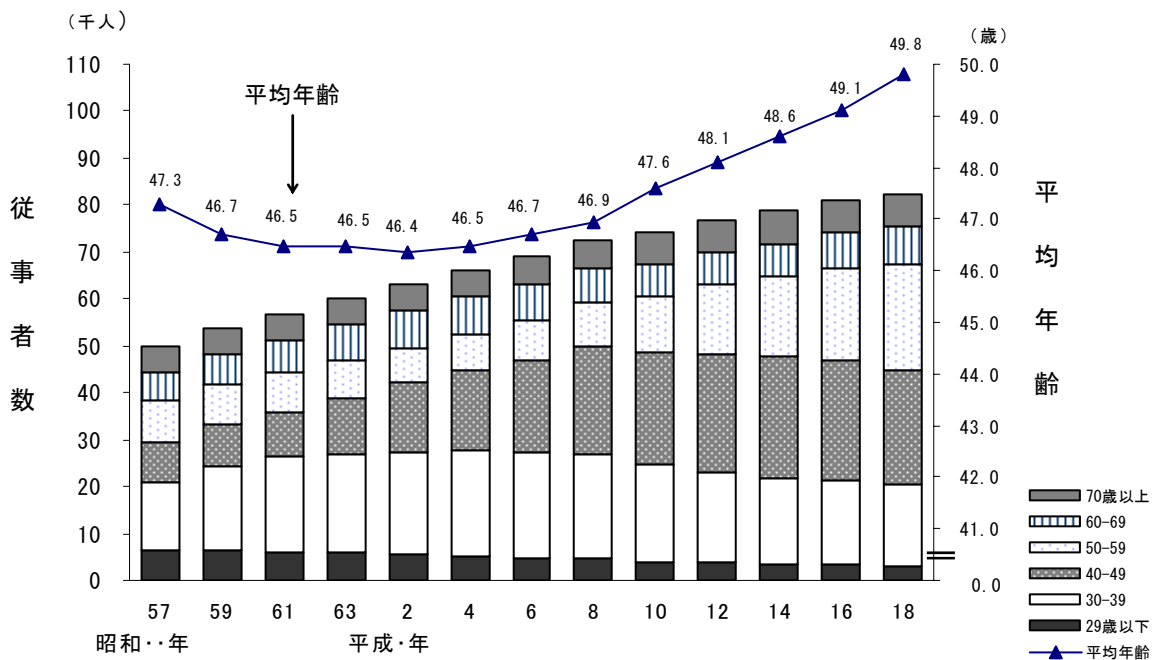


図10 年齢階級別にみた診療所に從事する歯科医師数及び平均年齢の年次推移

各年12月31日現在



性別にみると、「男」が76,401人で、前回に比べ849人、1.1%増加し、「女」は18,192人で、1,048人、6.1%増加している。

また、男女の構成割合を性別にみると、すべての年齢階級で「男」の占める割合が多くなっているが、「女」の割合は、69歳以下では年齢階級が低くなるほど多く、「29歳以下」では40.7%となっている。(表9)

表9 性・年齢階級別にみた医療施設に従事する歯科医師数

各年12月31日現在

	歯科医師数(人)		対前回増減数(人)	対前回増減率(%)	構成割合(%)		
	平成18年(2006)	平成16年(2004)			性別 ¹⁾	年齢区分 ²⁾	性別・年齢区分 ³⁾
総数	94 593	92 696	1 897	2.0	100.0	100.0	100.0
29歳以下	7 962	7 898	64	0.8	100.0	8.4	8.4
30～39	21 355	21 745	△ 390	△ 1.8	100.0	22.6	22.6
40～49	26 319	27 545	△ 1 226	△ 4.5	100.0	27.8	27.8
50～59	23 504	20 607	2 897	14.1	100.0	24.8	24.8
60～69	8 499	7 882	617	7.8	100.0	9.0	9.0
70歳以上	6 954	7 019	△ 65	△ 0.9	100.0	7.4	7.4
男	76 401	75 552	849	1.1	80.8	100.0	80.8
29歳以下	4 719	4 644	75	1.6	59.3	6.2	5.0
30～39	15 659	16 468	△ 809	△ 4.9	73.3	20.5	16.6
40～49	21 829	23 102	△ 1 273	△ 5.5	82.9	28.6	23.1
50～59	20 391	18 032	2 359	13.1	86.8	26.7	21.6
60～69	7 760	7 230	530	7.3	91.3	10.2	8.2
70歳以上	6 043	6 076	△ 33	△ 0.5	86.9	7.9	6.4
女	18 192	17 144	1 048	6.1	19.2	100.0	19.2
29歳以下	3 243	3 254	△ 11	△ 0.3	40.7	17.8	3.4
30～39	5 696	5 277	419	7.9	26.7	31.3	6.0
40～49	4 490	4 443	47	1.1	17.1	24.7	4.7
50～59	3 113	2 575	538	20.9	13.2	17.1	3.3
60～69	739	652	87	13.3	8.7	4.1	0.8
70歳以上	911	943	△ 32	△ 3.4	13.1	5.0	1.0

注：1) 年齢階級別の総数を100とした性別の構成割合
2) 総数、男、女を100とした年齢階級別の構成割合
3) 総数を100とした構成割合

3) 診療科名別にみた歯科医師数

① 診療科名（主たる）別にみた歯科医師数

「診療科名（主たる）」別にみると、「歯科」が82,595人（87.3%）と最も多く、次いで「歯科口腔外科」3,656人（3.9%）となっており、平成18年から調査を開始した「研修歯科医」は2,481人（2.6%）となっている。

また、「診療科名（主たる）」の構成割合を病院・診療所別にみると、病院では「歯科」「歯科口腔外科」が多く、診療所では「歯科」が多くなっている。

平均年齢をみると、「歯科」49.3歳、「歯科口腔外科」38.8歳、「矯正歯科」42.0歳となっている。

（表10）

（参考） 統計表5 医療施設従事医師・歯科医師数及び構成割合、年齢階級・診療科名（主たる）別
 統計表9 医療施設従事医師・歯科医師数の年次推移、施設の種別・性・診療科名（主たる）別

表10 施設の種別・診療科名（主たる）別にみた医療施設に従事する歯科医師数

各年12月31日現在

	総数						対前回増減数 (人)	対前回増減率 (%)	病院		診療所	
	平成18年 (2006)			平成16年 (2004)					平成18年 (2006)		平成18年 (2006)	
	歯科 医師数 (人)	構成 割合 (%)	平均 年齢 (歳)	歯科 医師数 (人)	構成 割合 (%)	平均 年齢 (歳)			歯科 医師数 (人)	構成 割合 (%)	歯科 医師数 (人)	構成 割合 (%)
	94 593	100.0	47.9	92 696	100.0	47.4	1 897	2.0	12 269	100.0	82 324	100.0
従事する診療科												
歯科	82 595	87.3	49.3	83 143	89.7	48.3	△ 548	△ 0.7	5 306	43.2	77 289	93.9
矯正歯科	3 057	3.2	42.0	2 920	3.2	41.0	137	4.7	922	7.5	2 135	2.6
小児歯科	1 859	2.0	44.1	1 919	2.1	42.5	△ 60	△ 3.1	473	3.9	1 386	1.7
歯科口腔外科	3 656	3.9	38.8	3 913	4.2	37.1	△ 257	△ 6.6	3 269	26.6	387	0.5
研修歯科医	2 481	2.6	27.3	…	…	…	…	…	2 227	18.2	254	0.3
不詳	945	1.0	48.5	801	0.9	47.9	144	18.0	72	0.6	873	1.1

注:1)「診療科(主たる)」とは、複数の診療科に従事している場合の主として従事する診療科又は1診療科のみに従事している場合の診療科である。
 2)平成18年調査では、「従事する診療科名等」に「研修歯科医」を追加したため、平成16年調査結果との比較においては、注意を要する。

② 診療科名（複数回答）別にみた歯科医師数

「診療科名（複数回答）」別にみると、「歯科」が86,062人（91.0%）と最も多く、次いで「小児歯科」39,528人（41.8%）となっており、平成18年から調査を開始した「研修歯科医」は2,661人（2.8%）となっている。

また、「診療科名（複数回答）」の構成割合を病院・診療所別にみると、病院では「歯科」「歯科口腔外科」が多く、診療所では「歯科」「小児歯科」が多くなっている。（表11）

（参考） 統計表10 医療施設従事医師・歯科医師数の年次推移、診療科名（複数回答）別
 統計表15 医療施設従事歯科医師数、診療科名（複数回答）・従業地による都道府県・16大都市・中核市（再掲）別

表11 施設の種別・診療科名（複数回答）別にみた医療施設に従事する歯科医師数

（複数回答）各年12月31日現在

	総数				対前回増減数 (人)	対前回増減率 (%)	病院		診療所	
	平成18年 (2006)		平成16年 (2004)				平成18年 (2006)		平成18年 (2006)	
	歯科 医師数 (人)	構成 割合 (%)	歯科 医師数 (人)	構成 割合 (%)			歯科 医師数 (人)	構成 割合 (%)	歯科 医師数 (人)	構成 割合 (%)
	94 593	100.0	92 696	100.0	1 897	2.0	12 269	100.0	82 324	100.0
従事する診療科										
歯科	86 062	91.0	86 352	93.2	△ 290	△ 0.3	5 960	48.6	80 102	97.3
矯正歯科	20 279	21.4	19 515	21.1	764	3.9	1 031	8.4	19 248	23.4
小児歯科	39 528	41.8	37 325	40.3	2 203	5.9	653	5.3	38 875	47.2
歯科口腔外科	21 857	23.1	19 770	21.3	2 087	10.6	3 660	29.8	18 197	22.1
研修歯科医	2 661	2.8	…	…	…	…	2 306	18.8	355	0.4
不詳	105	0.1	89	0.1	16	18.0	49	0.4	56	0.1

注:1) 2つ以上の診療科に従事している場合、各々の科に重複計上している。
 2)平成18年調査では、「従事する診療科名等」に「研修歯科医」を追加したため、平成16年調査結果との比較においては、注意を要する。

4) 都道府県（従業地）別にみた人口10万対歯科医師数

全国の医療施設に従事する「人口10万対歯科医師数」は74.0人で、前回（72.6人）に比べ1.4人増加している。

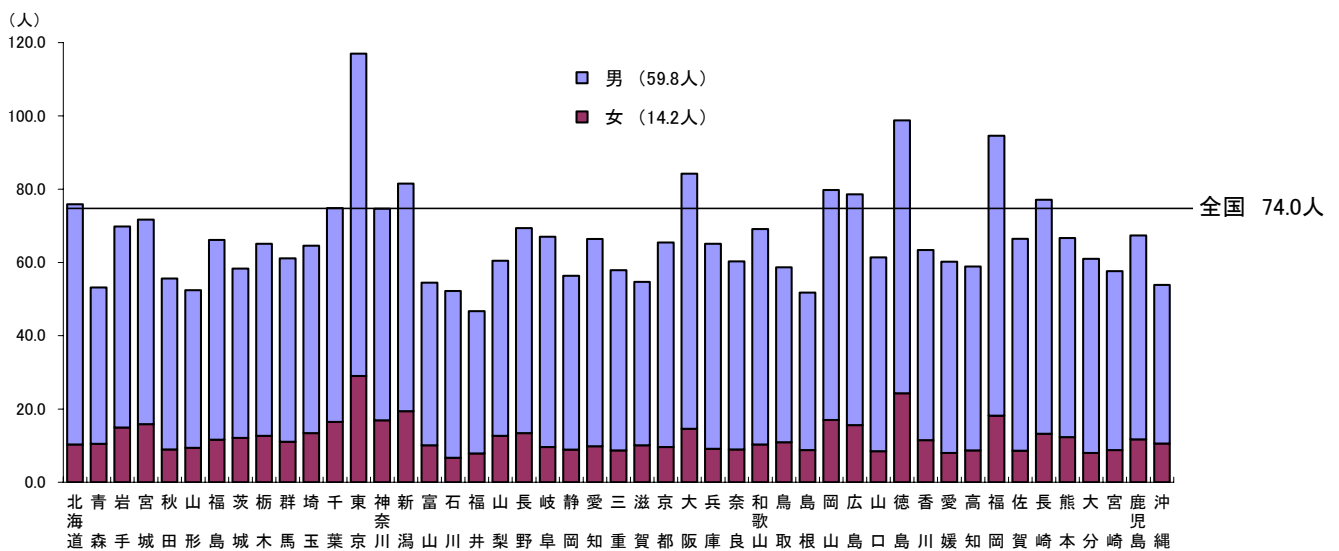
これを都道府県別にみると、東京都が117.1人と最も多く、次いで徳島県98.9人、福岡県94.6人となっており、福井県が46.8人と最も少なく、次いで、島根県51.8人、石川県52.1人となっている。（図11）

（参考）統計表13 人口10万対医師・歯科医師・薬剤師数，施設・業務の種別・性・従業地による都道府県-16大都市・中核市（再掲）別

統計表16 人口10万対医療施設従事医師・歯科医師数及び薬局・医療施設従事薬剤師数の年次推移，従業地による都道府県-16大都市・中核市（再掲）別

図11 都道府県（従業地）別にみた医療施設に従事する人口10万対歯科医師数

平成18(2006)年12月31日現在



3 薬剤師

平成18年12月31日現在における全国の届出「薬剤師数」は252,533人で、そのうち、「男」98,802人（総数の39.1%）、「女」153,731人（同60.9%）となっている。

平成18年届出薬剤師数を前回と比べると11,164人、4.6%増加している。

また、人口10万対薬剤師数は197.6人で、前回に比べ8.6人増加している。

(1) 施設・業務の種別にみた薬剤師数

主に従事している業務の種別をみると、「薬局の従事者」は125,254人（総数の49.6%）で、前回に比べ8,951人、7.7%増加し、「病院・診療所の従事者」は48,964人（19.4%）で、870人、1.8%増加している。

「大学の従事者」は8,845人で、前回に比べ799人増加し、「医薬品関係企業の従事者」は45,415人で154人増加し、「衛生行政機関又は保健衛生施設の従事者」は5,951人で91人増加している。

（表12）

（参考） 統計表1 医師・歯科医師・薬剤師数，構成割合及び平均年齢，施設・業務の種別・性・年齢階級別

表12 施設・業務の種別にみた薬剤師数及び構成割合

	総数			対前回 増減数 (人)	対前回 増減率 (%)	人口10万対(人)	
	平成18年 (2006)		平成16年 (2004)			平成18年 (2006)	平成16年 (2004)
	薬剤師数 (人)	構成割合 (%)	薬剤師数 (人)				
総数	252 533	100.0	241 369	11 164	4.6	197.6	189.0
男	98 802	39.1	94 794	4 008	4.2	77.3	74.2
女	153 731	60.9	146 575	7 156	4.9	120.3	114.8
薬局の従事者	125 254	49.6	116 303	8 951	7.7	98.0	91.1
薬局の開設者又は法人の代表者	19 492	7.7	19 935	△ 443	△ 2.2	15.3	15.6
薬局の勤務者	105 762	41.9	96 368	9 394	9.7	82.8	75.5
病院・診療所の従事者	48 964	19.4	48 094	870	1.8	38.3	37.7
病院・診療所で調剤業務に従事する者	46 431	18.4	45 711	720	1.6	36.3	35.8
病院・診療所で検査業務に従事する者	249	0.1	252	△ 3	△ 1.2	0.2	0.2
病院・診療所でその他の業務に従事する者	2 284	0.9	2 131	153	7.2	1.8	1.7
大学の従事者	8 845	3.5	8 046	799	9.9	6.9	6.3
大学の勤務者(研究・教育)	4 130	1.6	3 557	573	16.1	3.2	2.8
大学院生又は研究生	4 715	1.9	4 489	226	5.0	3.7	3.5
医薬品関係企業の従事者	45 415	18.0	45 261	154	0.3	35.5	35.4
医薬品製造販売業・製造業(研究・開発、 営業、その他)に従事する者 ¹⁾	30 130	11.9	29 828	302	1.0	23.6	23.4
医薬品販売業(薬種商を含む)に従事 するもの ²⁾	15 285	6.1	15 433	△ 148	△ 1.0	12.0	12.1
衛生行政機関又は保健衛生施設の従事者	5 951	2.4	5 860	91	1.6	4.7	4.6
その他の者	18 086	7.2	17 804	282	1.6	14.2	13.9
その他の業務の従事者	5 416	2.1	4 918	498	10.1	4.2	3.9
無職の者	12 670	5.0	12 886	△ 216	△ 1.7	9.9	10.1

注:1)製薬会社(その研究所を含む)、血液センター等医薬品の製造業又は輸入販売業に従事する者。

2)一般販売業(卸売一般販売業を含む)、薬種商等医薬品の販売業に従事する者。

3)「総数」には、「施設・業務の種別」の不詳を含む。

年齢階級別にみると、「30～39歳」が66,646人(26.4%)と最も多く、次いで、「40～49歳」59,150人(23.4%)となっている。

業務の種別に年齢階級をみると、「薬局」「病院・診療所」「医薬品関係企業」では「30～39歳」、「大学」では「29歳以下」が最も多くなっている。

また、業務の種別毎に平均年齢をみると、「薬局」では44.5歳、「病院・診療所」41.3歳、「医薬品関係企業」43.6歳となっている。(表13)

(参考) 統計表1 医師・歯科医師・薬剤師数、構成割合及び平均年齢、施設・業務の種別・性・年齢階級別

表13 施設・業務の種別・年齢階級にみた薬剤師数

平成18(2006)年12月31日現在

	総数	薬局・医療施設	(再掲)		大学	医薬品関係企業	衛生行政機関又は保健衛生施設	その他の者
			薬局	病院・診療所				
薬 剤 師 数 (人)								
総数	252 533	174 218	125 254	48 964	8 845	45 415	5 951	18 086
29歳以下	47 864	32 330	20 318	12 012	5 047	7 586	799	2 101
30～39歳	66 646	45 434	32 768	12 666	1 201	12 909	1 452	5 646
40～49歳	59 150	41 673	30 612	11 061	995	12 092	1 484	2 904
50～59歳	47 608	34 912	25 083	9 829	1 042	7 343	2 077	2 233
60～69歳	18 624	12 510	10 212	2 298	525	3 428	126	2 031
70歳以上	12 641	7 359	6 261	1 098	35	2 057	13	3 171
構 成 割 合 (%)								
総数	100.0	100.0	100.0	100.0	100.0	100.0	100.0	100.0
29歳以下	19.0	18.6	16.2	24.5	57.1	16.7	13.4	11.6
30～39歳	26.4	26.1	26.2	25.9	13.6	28.4	24.4	31.2
40～49歳	23.4	23.9	24.4	22.6	11.2	26.6	24.9	16.1
50～59歳	18.9	20.0	20.0	20.1	11.8	16.2	34.9	12.3
60～69歳	7.4	7.2	8.2	4.7	5.9	7.5	2.1	11.2
70歳以上	5.0	4.2	5.0	2.2	0.4	4.5	0.2	17.5
平均年齢	43.7歳	43.6歳	44.5歳	41.3歳	34.6歳	43.6歳	44.3歳	49.0歳

注:「総数」には、「施設・業務の種別」の不詳を含む。

(2) 薬局・医療施設(病院・診療所)に従事する薬剤師数

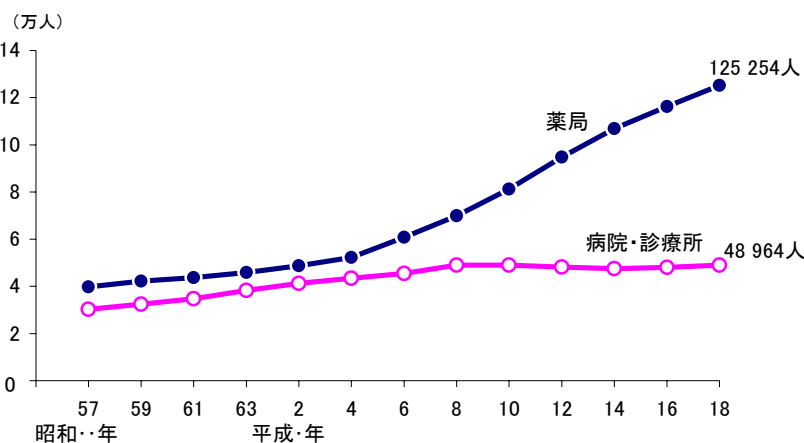
1) 施設の種別にみた薬剤師数

平成18年では「薬局」が125,254人、「病院・診療所」が48,964人となっており、年次推移をみると、「薬局」は増加しており、「病院・診療所」は平成8年以降横ばい傾向となっている(図12)。

(参考) 統計表18 医師・歯科医師・薬剤師数の年次推移、施設・業務の種別・性別

図12 施設の種別にみた薬局・医療施設に従事する薬剤師数の年次推移

各年12月31日現在



2) 年齢階級・性別にみた薬剤師数

性別にみると、「男」が57,359人で、前回に比べ3,430人、6.4%増加し、「女」は116,859人で、6,391人、5.8%増加している。

また、男女の構成割合を性別にみると、69歳以下のすべての年齢階級で「女」の割合が多く、「29歳以下」では69.3%となっている。(表14)

(参考) 統計表3 医療施設従事医師・歯科医師数, 薬局・医療施設従事薬剤師数及び構成割合の年次推移, 年齢階級・性別

表14 性・年齢階級別にみた薬局・医療施設に従事する薬剤師数

各年12月31日現在

	薬剤師数(人)		対前回増減 数(人)	対前回増減 率(%)	構成割合(%)		
	平成18年 (2006)	平成16年 (2004)			性別 ¹⁾	年齢区分 ²⁾	性別・ 年齢区分 ³⁾
総数	174 218	164 397	9 821	6.0	100.0	100.0	100.0
29歳以下	32 330	32 422	△ 92	△ 0.3	100.0	18.6	18.6
30～39	45 434	41 526	3 908	9.4	100.0	26.1	26.1
40～49	41 673	41 580	93	0.2	100.0	23.9	23.9
50～59	34 912	30 249	4 663	15.4	100.0	20.0	20.0
60～69	12 510	11 564	946	8.2	100.0	7.2	7.2
70歳以上	7 359	7 056	303	4.3	100.0	4.2	4.2
男	57 359	53 929	3 430	6.4	32.9	100.0	32.9
29歳以下	9 917	9 269	648	7.0	30.7	17.3	5.7
30～39	15 473	14 080	1 393	9.9	34.1	27.0	8.9
40～49	12 488	12 476	12	0.1	30.0	21.8	7.2
50～59	10 682	9 391	1 291	13.7	30.6	18.6	6.1
60～69	4 941	4 886	55	1.1	39.5	8.6	2.8
70歳以上	3 858	3 827	31	0.8	52.4	6.7	2.2
女	116 859	110 468	6 391	5.8	67.1	100.0	67.1
29歳以下	22 413	23 153	△ 740	△ 3.2	69.3	19.2	12.9
30～39	29 961	27 446	2 515	9.2	65.9	25.6	17.2
40～49	29 185	29 104	81	0.3	70.0	25.0	16.8
50～59	24 230	20 858	3 372	16.2	69.4	20.7	13.9
60～69	7 569	6 678	891	13.3	60.5	6.5	4.3
70歳以上	3 501	3 229	272	8.4	47.6	3.0	2.0

注：1) 年齢階級別の総数を100とした性別の構成割合
 2) 総数、男、女を100とした年齢階級別の構成割合
 3) 総数を100とした構成割合

3) 都道府県（従業地）別にみた人口10万対薬剤師数

全国の薬局・医療施設に従事する「人口10万対薬剤師数」は136.4人で、前回（128.7人）に比べ7.7人増加している。

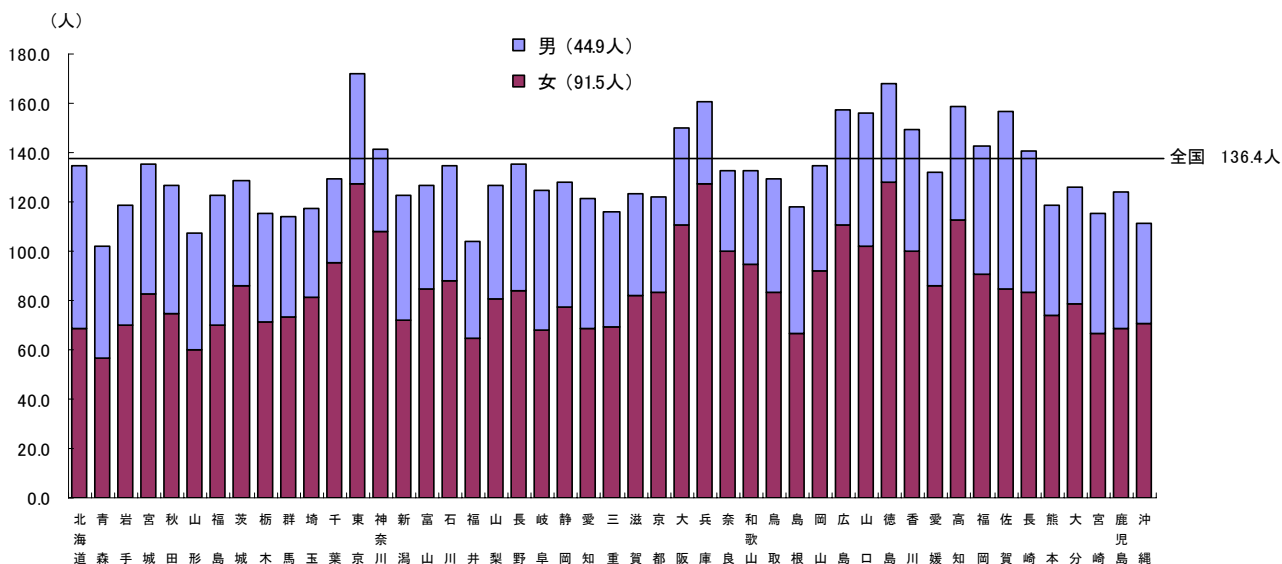
これを都道府県別にみると、東京都が172.0人と最も多く、次いで徳島県167.7人、兵庫県160.6人となっており、青森県が102.4人と最も少なく、次いで、福井県104.0人、山形県107.2人となっている。（図13）

（参考）統計表13 人口10万対医師・歯科医師・薬剤師数，施設・業務の種別・性・従業地による都道府県－16大都市・中核市（再掲）別

統計表16 人口10万対医療施設従事医師・歯科医師数及び薬局・医療施設従事薬剤師数の年次推移，従業地による都道府県－16大都市・中核市（再掲）別

図13 都道府県（従業地）別にみた薬局・医療施設に従事する人口10万対薬剤師数

平成18(2006)年12月31日現在



統 計 表

統計表 1	医師・歯科医師・薬剤師数, 構成割合及び平均年齢, 施設・業務の種別・性・年齢階級別	頁 24
統計表 2	医師・歯科医師・薬剤師数の年次推移, 年齢階級・性別	28
統計表 3	医療施設従事医師・歯科医師数, 薬局・医療施設従事薬剤師数及び 構成割合の年次推移, 年齢階級・性別	29
統計表 4	医療施設従事医師・歯科医師数及び薬局・医療施設従事薬剤師数 の年次推移, 施設・業務の種別・年齢階級・性別	30
統計表 5	医療施設従事医師・歯科医師数及び構成割合, 年齢階級・診療科名(主たる)別 ...	31
統計表 6	医師数, 構成割合及び人口10万対医師数の年次推移, 施設・業務の種別	32
統計表 7	歯科医師数, 構成割合及び人口10万対歯科医師数の年次推移, 施設・業務の種別	33
統計表 8	医師・歯科医師・薬剤師の平均年齢の年次推移, 施設・業務の種別	34
統計表 9	医療施設従事医師・歯科医師数の年次推移, 施設の種別・性・ 診療科名(主たる)別	35
統計表 10	医療施設従事医師・歯科医師数の年次推移, 診療科名(複数回答)別	36
統計表 11	診療科名(主たる)が「小児科」、「産婦人科」、「産科」の医師数、各歳別.....	37
統計表 12	医師・歯科医師・薬剤師数, 施設・業務の種別・性 ・従業地による都道府県-16大都市・中核市(再掲)別	38
統計表 13	人口10万対医師・歯科医師・薬剤師数, 施設・業務の種別・性 ・従業地による都道府県-16大都市・中核市(再掲)別	40
統計表 14	医療施設従事医師数, 診療科名(複数回答)・従業地による都道府県 -16大都市・中核市(再掲)別	42
統計表 15	医療施設従事歯科医師数, 診療科名(複数回答)・従業地による 都道府県-16大都市・中核市(再掲)別	48
統計表 16	人口10万対医療施設従事医師・歯科医師数及び薬局・医療施設従事薬剤師数 の年次推移, 従業地による都道府県-16大都市・中核市(再掲)別.....	50
統計表 17	15歳未満人口10万対小児科(複数回答)従事医師数-15~49歳女子人口10万対 産婦人科・産科(複数回答)従事医師数, 従業地による都道府県別.....	52
統計表 18	医師・歯科医師・薬剤師数の年次推移, 施設・業務の種別・性別	53

統計表 1 医師・歯科医師・薬剤師数, 構成割合及び平均年齢

	総 数	医療施設 の従事者	病院の 従事者	病院の開設者 又は 法人の代表者	病院の勤務者	医育機関附属 の 病院の勤務者	臨床系の 教官又は教員	臨床系の 教官又は教員 以外の従事者	医 師		
									診療所の 従事者	診療所の 開設者又は 法人の代表者	診療所の 勤務者
総 数	277 927	263 540	168 327	5 482	118 157	44 688	22 304	22 384	95 213	71 192	24 021
男	229 998	218 318	137 850	5 272	97 468	35 110	19 753	15 357	80 468	64 257	16 211
女	47 929	45 222	30 477	210	20 689	9 578	2 551	7 027	14 745	6 935	7 810
29 歳 以下	26 350	25 996	25 695	1	16 479	9 215	642	8 573	301	43	258
30 ～ 39	67 059	64 602	57 652	136	36 530	20 986	8 380	12 606	6 950	2 587	4 363
40 ～ 49	70 795	67 701	44 563	589	34 079	9 895	8 831	1 064	23 138	15 484	7 654
50 ～ 59	56 603	53 919	25 279	1 606	19 967	3 706	3 595	111	28 640	23 780	4 860
60 ～ 69	24 931	23 268	8 832	1 681	6 313	838	819	19	14 436	12 405	2 031
70 歳 以上	32 189	28 054	6 306	1 469	4 789	48	37	11	21 748	16 893	4 855
総 数	100.0	100.0	100.0	100.0	100.0	100.0	100.0	100.0	100.0	100.0	100.0
男	82.8	82.8	81.9	96.2	82.5	78.6	88.6	68.6	84.5	90.3	67.5
女	17.2	17.2	18.1	3.8	17.5	21.4	11.4	31.4	15.5	9.7	32.5
29 歳 以下	9.5	9.9	15.3	0.0	13.9	20.6	2.9	38.3	0.3	0.1	1.1
30 ～ 39	24.1	24.5	34.3	2.5	30.9	47.0	37.6	56.3	7.3	3.6	18.2
40 ～ 49	25.5	25.7	26.5	10.7	28.8	22.1	39.6	4.8	24.3	21.7	31.9
50 ～ 59	20.4	20.5	15.0	29.3	16.9	8.3	16.1	0.5	30.1	33.4	20.2
60 ～ 69	9.0	8.8	5.2	30.7	5.3	1.9	3.7	0.1	15.2	17.4	8.5
70 歳 以上	11.6	10.6	3.7	26.8	4.1	0.1	0.2	0.0	22.8	23.7	20.2
総 数	100.0	94.8	60.6	2.0	42.5	16.1	8.0	8.1	34.3	25.6	8.6
男	100.0	94.9	59.9	2.3	42.4	15.3	8.6	6.7	35.0	27.9	7.0
女	100.0	94.4	63.6	0.4	43.2	20.0	5.3	14.7	30.8	14.5	16.3
29 歳 以下	100.0	98.7	97.5	0.0	62.5	35.0	2.4	32.5	1.1	0.2	1.0
30 ～ 39	100.0	96.3	86.0	0.2	54.5	31.3	12.5	18.8	10.4	3.9	6.5
40 ～ 49	100.0	95.6	62.9	0.8	48.1	14.0	12.5	1.5	32.7	21.9	10.8
50 ～ 59	100.0	95.3	44.7	2.8	35.3	6.5	6.4	0.2	50.6	42.0	8.6
60 ～ 69	100.0	93.3	35.4	6.7	25.3	3.4	3.3	0.1	57.9	49.8	8.1
70 歳 以上	100.0	87.2	19.6	4.6	14.9	0.1	0.1	0.0	67.6	52.5	15.1
総 数	48.5	48.1	42.4	62.7	43.4	37.5	43.1	31.8	58.0	59.4	53.7
男	49.8	49.3	43.8	62.8	44.6	38.7	43.8	32.2	58.8	59.6	55.7
女	42.5	42.0	36.4	58.9	37.8	32.9	37.9	31.0	53.5	57.8	49.8
総 数	97 198	94 593	12 269	13	2 741	9 515	3 632	5 883	82 324	58 956	23 368
男	78 254	76 401	8 525	11	2 082	6 432	3 013	3 419	67 876	54 373	13 503
女	18 944	18 192	3 744	2	659	3 083	619	2 464	14 448	4 583	9 865
29 歳 以下	8 184	7 962	4 775	-	454	4 321	160	4 161	3 187	160	3 027
30 ～ 39	21 962	21 355	4 113	1	1 070	3 042	1 420	1 622	17 242	7 380	9 862
40 ～ 49	26 810	26 319	1 993	4	726	1 263	1 179	84	24 326	19 095	5 231
50 ～ 59	23 878	23 504	1 094	2	404	688	676	12	22 410	19 793	2 617
60 ～ 69	8 705	8 499	261	5	67	189	185	4	8 238	7 466	772
70 歳 以上	7 659	6 954	33	1	20	12	12	-	6 921	5 062	1 859
総 数	100.0	100.0	100.0	100.0	100.0	100.0	100.0	100.0	100.0	100.0	100.0
男	80.5	80.8	69.5	84.6	76.0	67.6	83.0	58.1	82.4	92.2	57.8
女	19.5	19.2	30.5	15.4	24.0	32.4	17.0	41.9	17.6	7.8	42.2
29 歳 以下	8.4	8.4	38.9	-	16.6	45.4	4.4	70.7	3.9	0.3	13.0
30 ～ 39	22.6	22.6	33.5	7.7	39.0	32.0	39.1	27.6	20.9	12.5	42.2
40 ～ 49	27.6	27.8	16.2	30.8	26.5	13.3	32.5	1.4	29.5	32.4	22.4
50 ～ 59	24.6	24.8	8.9	15.4	14.7	7.2	18.6	0.2	27.2	33.6	11.2
60 ～ 69	9.0	9.0	2.1	38.5	2.4	2.0	5.1	0.1	10.0	12.7	3.3
70 歳 以上	7.9	7.4	0.3	7.7	0.7	0.1	0.3	-	8.4	8.6	8.0
総 数	100.0	97.3	12.6	0.0	2.8	9.8	3.7	6.1	84.7	60.7	24.0
男	100.0	97.6	10.9	0.0	2.7	8.2	3.9	4.4	86.7	69.5	17.3
女	100.0	96.0	19.8	0.0	3.5	16.3	3.3	13.0	76.3	24.2	52.1
29 歳 以下	100.0	97.3	58.3	-	5.5	52.8	2.0	50.8	38.9	2.0	37.0
30 ～ 39	100.0	97.2	18.7	0.0	4.9	13.9	6.5	7.4	78.5	33.6	44.9
40 ～ 49	100.0	98.2	7.4	0.0	2.7	4.7	4.4	0.3	90.7	71.2	19.5
50 ～ 59	100.0	98.4	4.6	0.0	1.7	2.9	2.8	0.1	93.9	82.9	11.0
60 ～ 69	100.0	97.6	3.0	0.1	0.8	2.2	2.1	0.0	94.6	85.8	8.9
70 歳 以上	100.0	90.8	0.4	0.0	0.3	0.2	0.2	-	90.4	66.1	24.3
総 数	48.1	47.9	35.7	57.4	40.2	34.4	43.2	29.0	49.8	52.6	42.7
男	49.4	49.2	37.5	59.2	41.4	36.2	44.2	29.2	50.7	52.6	43.0
女	42.9	42.7	31.7	48.0	36.3	30.6	38.2	28.8	45.5	52.4	42.4

施設・業務の種別・性・年齢階級別

(2-1)

平成18(2006)年12月31日現在

介護老人保健施設 の従事者	介護老人保健施設 の開設者 又は 法人の代表者	介護老人保健施設 の勤務者	医療施設・ 介護老人保健施設 以外の従事者	医育機関の 臨床系以外の 勤務者又は 大学院生	医育機関以外 の教育機関 又は研究機関 の勤務者	行政機関・ 産業医・保健 衛生業務 の従事者	行政機関	産業医	保健衛生業務	その他の者	その他の業務 の従事者	無職の者	不詳
数 (人)													
2 891	320	2 571	8 696	3 965	1 354	3 377	1 822	750	805	2 785	512	2 273	15
2 495	285	2 210	7 143	3 433	1 158	2 552	1 338	551	663	2 028	400	1 628	14
396	35	361	1 553	532	196	825	484	199	142	757	112	645	1
3	-	3	283	197	16	70	40	22	8	66	25	41	2
165	14	151	2 019	1 293	165	561	316	192	53	272	79	193	1
322	34	288	2 603	1 230	428	945	599	214	132	166	96	70	3
389	59	330	2 192	881	417	894	595	151	148	103	54	49	-
541	70	471	930	307	203	420	223	65	132	192	78	114	-
1 471	143	1 328	669	57	125	487	49	106	332	1 986	180	1 806	9
割合 (%)													
100.0	100.0	100.0	100.0	100.0	100.0	100.0	100.0	100.0	100.0	100.0	100.0	100.0	100.0
86.3	89.1	86.0	82.1	86.6	85.5	75.6	73.4	73.5	82.4	72.8	78.1	71.6	93.3
13.7	10.9	14.0	17.9	13.4	14.5	24.4	26.6	26.5	17.6	27.2	21.9	28.4	6.7
0.1	-	0.1	3.3	5.0	1.2	2.1	2.2	2.9	1.0	2.4	4.9	1.8	13.3
5.7	4.4	5.9	23.2	32.6	12.2	16.6	17.3	25.6	6.6	9.8	15.4	8.5	6.7
11.1	10.6	11.2	29.9	31.0	31.6	28.0	32.9	28.5	16.4	6.0	18.8	3.1	20.0
13.5	18.4	12.8	25.2	22.2	30.8	26.5	32.7	20.1	18.4	3.7	10.5	2.2	-
18.7	21.9	18.3	10.7	7.7	15.0	12.4	12.2	8.7	16.4	6.9	15.2	5.0	-
50.9	44.7	51.7	7.7	1.4	9.2	14.4	2.7	14.1	41.2	71.3	35.2	79.5	60.0
1.0	0.1	0.9	3.1	1.4	0.5	1.2	0.7	0.3	0.3	1.0	0.2	0.8	0.0
1.1	0.1	1.0	3.1	1.5	0.5	1.1	0.6	0.2	0.3	0.9	0.2	0.7	0.0
0.8	0.1	0.8	3.2	1.1	0.4	1.7	1.0	0.4	0.3	1.6	0.2	1.3	0.0
0.0	-	0.0	1.1	0.7	0.1	0.3	0.2	0.1	0.0	0.3	0.1	0.2	0.0
0.2	0.0	0.2	3.0	1.9	0.2	0.8	0.5	0.3	0.1	0.4	0.1	0.3	0.0
0.5	0.0	0.4	3.7	1.7	0.6	1.3	0.8	0.3	0.2	0.2	0.1	0.1	0.0
0.7	0.1	0.6	3.9	1.6	0.7	1.6	1.1	0.3	0.3	0.2	0.1	0.1	-
2.2	0.3	1.9	3.7	1.2	0.8	1.7	0.9	0.3	0.5	0.8	0.3	0.5	-
4.6	0.4	4.1	2.1	0.2	0.4	1.5	0.2	0.3	1.0	6.2	0.6	5.6	0.0
年齢 (歳)													
66.3	66.0	66.4	49.2	44.9	52.5	52.8	49.5	50.2	62.8	71.6	59.1	74.5	62.8
68.1	66.8	68.3	50.1	45.8	53.3	54.4	50.3	52.4	64.4	74.9	61.2	78.3	64.1
55.1	59.9	54.6	45.0	39.3	47.8	47.9	47.2	44.1	55.7	62.8	51.7	64.8	44.3
医師数 (人)													
15	6	9	1 336	1 007	98	231	211	...	20	1 245	161	1 084	9
10	5	5	1 033	805	76	152	136	...	16	801	98	703	9
5	1	4	303	202	22	79	75	...	4	444	63	381	-
-	-	-	177	169	6	2	2	...	-	44	7	37	1
4	-	4	415	343	25	47	47	...	-	188	31	157	-
3	1	2	362	242	34	86	81	...	5	125	50	75	1
5	3	2	271	184	15	72	67	...	5	98	30	68	-
-	-	-	89	61	14	14	10	...	4	117	11	106	-
3	2	1	22	8	4	10	4	...	6	673	32	641	7
割合 (%)													
100.0	100.0	100.0	100.0	100.0	100.0	100.0	100.0	...	100.0	100.0	100.0	100.0	100.0
66.7	83.3	55.6	77.3	79.9	77.6	65.8	64.5	...	80.0	64.3	60.9	64.9	100.0
33.3	16.7	44.4	22.7	20.1	22.4	34.2	35.5	...	20.0	35.7	39.1	35.1	-
-	-	-	13.2	16.8	6.1	0.9	0.9	...	-	3.5	4.3	3.4	11.1
26.7	-	44.4	31.1	34.1	25.5	20.3	22.3	...	-	15.1	19.3	14.5	-
20.0	16.7	22.2	27.1	24.0	34.7	37.2	38.4	...	25.0	10.0	31.1	6.9	11.1
33.3	50.0	22.2	20.3	18.3	15.3	31.2	31.8	...	25.0	7.9	18.6	6.3	-
-	-	-	6.7	6.1	14.3	6.1	4.7	...	20.0	9.4	6.8	9.8	-
20.0	33.3	11.1	1.6	0.8	4.1	4.3	1.9	...	30.0	54.1	19.9	59.1	77.8
0.0	0.0	0.0	1.4	1.0	0.1	0.2	0.2	...	0.0	1.3	0.2	1.1	0.0
0.0	0.0	0.0	1.3	1.0	0.1	0.2	0.2	...	0.0	1.0	0.1	0.9	0.0
0.0	0.0	0.0	1.6	1.1	0.1	0.4	0.4	...	0.0	2.3	0.3	2.0	-
-	-	-	2.2	2.1	0.1	0.0	0.0	...	-	0.5	0.1	0.5	0.0
0.0	-	0.0	1.9	1.6	0.1	0.2	0.2	...	-	0.9	0.1	0.7	-
0.0	0.0	0.0	1.4	0.9	0.1	0.3	0.3	...	0.0	0.5	0.2	0.3	0.0
0.0	0.0	0.0	1.1	0.8	0.1	0.3	0.3	...	0.0	0.4	0.1	0.3	-
-	-	-	1.0	0.7	0.2	0.2	0.1	...	0.0	1.3	0.1	1.2	-
0.0	0.0	0.0	0.3	0.1	0.1	0.1	0.1	...	0.1	8.8	0.4	8.4	0.1
年齢 (歳)													
54.2	62.9	48.4	43.4	41.8	47.0	48.8	47.6	...	61.6	65.5	53.2	67.3	74.8
59.5	64.3	54.7	44.5	43.2	48.5	49.4	47.6	...	64.6	71.6	57.7	73.5	74.8
43.6	55.9	40.5	39.5	36.0	41.9	47.6	47.5	...	49.7	54.5	46.3	55.8	-

統計表 1 医師・歯科医師・薬剤師数, 構成割合及び平均年齢,

	総 数	薬局の従事者	薬局の開設者 又は 法人の代表者	薬局の勤務者	病院・診療所 の従事者	調剤	検査	その他	大学の従事者
薬 剤 師									
総 数	252 533	125 254	19 492	105 762	48 964	46 431	249	2 284	8 845
男	98 802	40 758	13 195	27 563	16 601	15 886	117	598	5 510
女	153 731	84 496	6 297	78 199	32 363	30 545	132	1 686	3 335
29 歳 以 下	47 864	20 318	91	20 227	12 012	11 859	12	141	5 047
30 ~ 39	66 646	32 768	1 404	31 364	12 666	12 264	18	384	1 201
40 ~ 49	59 150	30 612	4 132	26 480	11 061	10 312	47	702	995
50 ~ 59	47 608	25 083	6 369	18 714	9 829	8 980	160	689	1 042
60 ~ 69	18 624	10 212	3 992	6 220	2 298	2 066	10	222	525
70 歳 以 上	12 641	6 261	3 504	2 757	1 098	950	2	146	35
構 成									
総 数	100.0	100.0	100.0	100.0	100.0	100.0	100.0	100.0	100.0
男	39.1	32.5	67.7	26.1	33.9	34.2	47.0	26.2	62.3
女	60.9	67.5	32.3	73.9	66.1	65.8	53.0	73.8	37.7
29 歳 以 下	19.0	16.2	0.5	19.1	24.5	25.5	4.8	6.2	57.1
30 ~ 39	26.4	26.2	7.2	29.7	25.9	26.4	7.2	16.8	13.6
40 ~ 49	23.4	24.4	21.2	25.0	22.6	22.2	18.9	30.7	11.2
50 ~ 59	18.9	20.0	32.7	17.7	20.1	19.3	64.3	30.2	11.8
60 ~ 69	7.4	8.2	20.5	5.9	4.7	4.4	4.0	9.7	5.9
70 歳 以 上	5.0	5.0	18.0	2.6	2.2	2.0	0.8	6.4	0.4
総 数	100.0	49.6	7.7	41.9	19.4	18.4	0.1	0.9	3.5
男	100.0	41.3	13.4	27.9	16.8	16.1	0.1	0.6	5.6
女	100.0	55.0	4.1	50.9	21.1	19.9	0.1	1.1	2.2
29 歳 以 下	100.0	42.4	0.2	42.3	25.1	24.8	0.0	0.3	10.5
30 ~ 39	100.0	49.2	2.1	47.1	19.0	18.4	0.0	0.6	1.8
40 ~ 49	100.0	51.8	7.0	44.8	18.7	17.4	0.1	1.2	1.7
50 ~ 59	100.0	52.7	13.4	39.3	20.6	18.9	0.3	1.4	2.2
60 ~ 69	100.0	54.8	21.4	33.4	12.3	11.1	0.1	1.2	2.8
70 歳 以 上	100.0	49.5	27.7	21.8	8.7	7.5	0.0	1.2	0.3
平 均									
総 数	43.7	44.5	57.6	42.1	41.3	40.9	51.0	49.3	34.6
男	44.8	46.0	56.6	41.0	41.7	41.4	49.8	49.3	36.5
女	43.0	43.7	59.6	42.5	41.1	40.6	52.0	49.2	31.5

施設・業務の種別・性・年齢階級別

(2-2)

平成18(2006)年12月31日現在

大学の勤務者 (教育・研究)	大学院生又は 研究生	医薬品関係 企業の従事者	医薬品製造 販売業・製造業 (研究・開発、 営業、その他)	医薬品販売業 (薬種商を含 む)	衛生行政機関 又は保健衛生 施設の従事者	その他の者	その他の業務 の従事者	無職の者	不詳
数									
4 130	4 715	45 415	30 130	15 285	5 951	18 086	5 416	12 670	18
2 856	2 654	27 317	21 232	6 085	3 930	4 682	2 553	2 129	4
1 274	2 061	18 098	8 898	9 200	2 021	13 404	2 863	10 541	14
466	4 581	7 586	5 796	1 790	799	2 101	921	1 180	1
1 101	100	12 909	10 614	2 295	1 452	5 646	1 487	4 159	4
975	20	12 092	9 047	3 045	1 484	2 904	1 272	1 632	2
1 031	11	7 343	3 712	3 631	2 077	2 233	903	1 330	1
523	2	3 428	732	2 696	126	2 031	509	1 522	4
34	1	2 057	229	1 828	13	3 171	324	2 847	6
割合									
100.0	100.0	100.0	100.0	100.0	100.0	100.0	100.0	100.0	100.0
69.2	56.3	60.1	70.5	39.8	66.0	25.9	47.1	16.8	22.2
30.8	43.7	39.9	29.5	60.2	34.0	74.1	52.9	83.2	77.8
11.3	97.2	16.7	19.2	11.7	13.4	11.6	17.0	9.3	5.6
26.7	2.1	28.4	35.2	15.0	24.4	31.2	27.5	32.8	22.2
23.6	0.4	26.6	30.0	19.9	24.9	16.1	23.5	12.9	11.1
25.0	0.2	16.2	12.3	23.8	34.9	12.3	16.7	10.5	5.6
12.7	0.0	7.5	2.4	17.6	2.1	11.2	9.4	12.0	22.2
0.8	0.0	4.5	0.8	12.0	0.2	17.5	6.0	22.5	33.3
1.6	1.9	18.0	11.9	6.1	2.4	7.2	2.1	5.0	0.0
2.9	2.7	27.6	21.5	6.2	4.0	4.7	2.6	2.2	0.0
0.8	1.3	11.8	5.8	6.0	1.3	8.7	1.9	6.9	0.0
1.0	9.6	15.8	12.1	3.7	1.7	4.4	1.9	2.5	0.0
1.7	0.2	19.4	15.9	3.4	2.2	8.5	2.2	6.2	0.0
1.6	0.0	20.4	15.3	5.1	2.5	4.9	2.2	2.8	0.0
2.2	0.0	15.4	7.8	7.6	4.4	4.7	1.9	2.8	0.0
2.8	0.0	18.4	3.9	14.5	0.7	10.9	2.7	8.2	0.0
0.3	0.0	16.3	1.8	14.5	0.1	25.1	2.6	22.5	0.0
年齢									
45.4	25.1	43.6	39.9	51.0	44.3	49.0	44.4	50.9	57.2
47.0	25.2	44.3	41.7	53.4	46.4	56.4	46.7	68.1	60.1
42.1	25.0	42.6	35.4	49.4	40.2	46.4	42.4	47.4	56.4

統計表 2 医師・歯科医師・薬剤師数の年次推移, 年齢階級・性別

各年12月31日現在

	医 師 数 (人)						
	平成6年 (1994)	8 (’96)	10 (’98)	12 (2000)	14 (’02)	16 (’04)	18 (’06)
総 数	230 519	240 908	248 611	255 792	262 687	270 371	277 927
男	201 244	208 649	213 603	218 940	221 548	225 743	229 998
女	29 275	32 259	35 008	36 852	41 139	44 628	47 929
29 歳 以 下	26 723	27 967	27 489	26 306	26 767	26 423	26 350
男	20 159	20 530	19 688	18 175	17 938	17 088	16 919
女	6 564	7 437	7 801	8 131	8 829	9 335	9 431
30 ~ 39	68 724	68 835	68 610	67 632	66 797	66 377	67 059
男	59 542	58 689	57 225	55 081	53 104	51 454	50 609
女	9 182	10 146	11 385	12 551	13 693	14 923	16 450
40 ~ 49	50 359	58 346	61 889	65 821	68 934	71 291	70 795
男	45 328	52 357	55 120	58 249	60 340	61 610	60 386
女	5 031	5 989	6 769	7 572	8 594	9 681	10 409
50 ~ 59	27 953	27 993	33 246	38 577	43 295	49 089	56 603
男	25 653	25 443	30 077	34 834	38 980	44 076	50 706
女	2 300	2 550	3 169	3 743	4 315	5 013	5 897
60 ~ 69	34 541	30 910	26 578	25 334	24 574	24 833	24 931
男	31 210	28 045	24 423	23 381	22 601	22 807	22 694
女	3 331	2 865	2 155	1 953	1 973	2 026	2 237
70 歳 以 上	22 219	26 857	30 799	32 107	32 320	32 358	32 189
男	19 352	23 585	27 070	29 207	28 585	28 708	28 684
女	2 867	3 272	3 729	2 900	3 735	3 650	3 505

	歯 科 医 師 数 (人)						
	平成6年 (1994)	8 (’96)	10 (’98)	12 (2000)	14 (’02)	16 (’04)	18 (’06)
総 数	81 055	85 518	88 061	90 857	92 874	95 197	97 198
男	69 048	72 252	73 669	75 671	76 549	77 301	78 254
女	12 007	13 266	14 392	15 186	16 325	17 896	18 944
29 歳 以 下	8 866	9 563	9 205	8 707	8 557	8 190	8 184
男	6 528	6 865	6 193	5 519	5 164	4 810	4 861
女	2 338	2 698	3 012	3 188	3 393	3 380	3 323
30 ~ 39	27 036	26 389	25 168	23 896	22 757	22 281	21 962
男	22 826	21 991	20 628	19 220	17 822	16 770	16 011
女	4 210	4 398	4 540	4 676	4 935	5 511	5 951
40 ~ 49	21 446	24 937	26 035	27 471	28 218	28 011	26 810
男	18 766	21 599	22 276	23 295	23 756	23 441	22 162
女	2 680	3 338	3 759	4 176	4 462	4 570	4 648
50 ~ 59	9 081	9 883	12 775	15 694	18 073	20 940	23 878
男	8 297	9 000	11 586	14 109	16 050	18 281	20 672
女	784	883	1 189	1 585	2 023	2 659	3 206
60 ~ 69	7 875	7 701	7 337	7 166	7 499	8 063	8 705
男	6 834	6 875	6 708	6 586	6 865	7 378	7 936
女	1 041	826	629	580	634	685	769
70 歳 以 上	6 751	7 045	7 541	7 922	7 770	7 712	7 659
男	5 797	5 922	6 278	6 941	6 892	6 621	6 612
女	954	1 123	1 263	981	878	1 091	1 047

	薬 剤 師 数 (人)						
	平成6年 (1994)	8 (’96)	10 (’98)	12 (2000)	14 (’02)	16 (’04)	18 (’06)
総 数	176 871	194 300	205 953	217 477	229 744	241 369	252 533
男	72 461	79 069	82 950	86 357	90 827	94 794	98 802
女	104 410	115 231	123 003	131 120	138 917	146 575	153 731
29 歳 以 下	40 515	44 950	45 767	47 219	48 015	47 969	47 864
男	12 594	14 411	14 633	14 928	15 665	16 379	17 130
女	27 921	30 539	31 134	32 291	32 350	31 590	30 734
30 ~ 39	51 272	53 954	56 065	57 451	60 445	63 419	66 646
男	21 052	22 630	23 510	23 863	24 554	24 913	25 712
女	30 220	31 324	32 555	33 588	35 891	38 506	40 934
40 ~ 49	40 103	46 939	49 891	53 008	56 019	58 491	59 150
男	15 661	18 105	18 859	19 859	21 424	22 639	23 108
女	24 442	28 834	31 032	33 149	34 595	35 852	36 042
50 ~ 59	21 401	23 293	28 416	33 250	37 269	41 827	47 608
男	9 579	10 007	11 981	13 689	14 795	16 112	17 966
女	11 822	13 286	16 435	19 561	22 474	25 715	29 642
60 ~ 69	15 193	15 926	15 926	15 468	16 234	17 654	18 624
男	8 612	8 507	8 116	7 600	7 717	8 161	8 189
女	6 581	7 419	7 810	7 868	8 517	9 493	10 435
70 歳 以 上	8 387	9 238	9 888	11 067	11 757	12 009	12 641
男	4 963	5 409	5 851	6 411	6 670	6 590	6 697
女	3 424	3 829	4 037	4 656	5 087	5 419	5 944

注:「総数」には、年齢不詳を含む。

統計表 5 医療施設従事医師・歯科医師数及び構成割合、年齢階級・診療科名(主たる)別

平成18(2006)年12月31日現在

	医師数(人)							構成割合(%)						
	総数	29歳以下	30~39	40~49	50~59	60~69	70歳以上	総数	29歳以下	30~39	40~49	50~59	60~69	70歳以上
医療施設の従事者	263 540	25 996	64 602	67 701	53 919	23 268	28 054	100.0	100.0	100.0	100.0	100.0	100.0	100.0
従事する診療科														
内 科	70 470	2 571	11 517	17 416	17 620	8 413	12 933	26.7	9.9	17.8	25.7	32.7	36.2	46.1
心 療 内 科	841	11	175	293	227	67	68	0.3	0.0	0.3	0.4	0.4	0.3	0.2
呼 吸 器 科	3 966	356	1 535	1 189	621	154	111	1.5	1.4	2.4	1.8	1.2	0.7	0.4
消化器科(胃腸科)	10 762	639	3 470	3 077	2 120	869	587	4.1	2.5	5.4	4.5	3.9	3.7	2.1
循 環 器 科	9 416	792	3 489	2 814	1 622	485	214	3.6	3.0	5.4	4.2	3.0	2.1	0.8
ア レ ル ギ ー 科	184	10	40	46	49	22	17	0.1	0.0	0.1	0.1	0.1	0.1	0.1
リ ウ マ チ 科	760	49	285	219	127	56	24	0.3	0.2	0.4	0.3	0.2	0.2	0.1
小 児 科	14 700	1 095	3 522	3 462	3 722	1 416	1 483	5.6	4.2	5.5	5.1	6.9	6.1	5.3
精 神 科	12 474	566	3 337	3 437	2 655	1 149	1 330	4.7	2.2	5.2	5.1	4.9	4.9	4.7
神 経 科	355	15	79	105	77	28	51	0.1	0.1	0.1	0.2	0.1	0.1	0.2
神 経 内 科	3 443	309	1 191	1 044	659	178	62	1.3	1.2	1.8	1.5	1.2	0.8	0.2
外 科	21 574	1 164	5 494	5 930	4 254	2 231	2 501	8.2	4.5	8.5	8.8	7.9	9.6	8.9
整 形 外 科	18 870	871	5 117	5 512	3 914	1 859	1 597	7.2	3.4	7.9	8.1	7.3	8.0	5.7
形 成 外 科	1 909	245	793	552	226	64	29	0.7	0.9	1.2	0.8	0.4	0.3	0.1
美 容 外 科	394	9	161	134	61	21	8	0.1	0.0	0.2	0.2	0.1	0.1	0.0
脳 神 経 外 科	6 241	313	1 813	2 049	1 376	531	159	2.4	1.2	2.8	3.0	2.6	2.3	0.6
呼 吸 器 外 科	1 255	66	503	421	221	36	8	0.5	0.3	0.8	0.6	0.4	0.2	0.0
心 臓 血 管 外 科	2 585	179	948	926	408	108	16	1.0	0.7	1.5	1.4	0.8	0.5	0.1
小 児 外 科	661	40	241	176	139	46	19	0.3	0.2	0.4	0.3	0.3	0.2	0.1
産 婦 人 科	9 592	521	2 209	2 256	2 110	1 060	1 436	3.6	2.0	3.4	3.3	3.9	4.6	5.1
産 科	482	29	149	135	110	32	27	0.2	0.1	0.2	0.2	0.2	0.1	0.1
婦 人 科	1 709	29	264	348	371	200	497	0.6	0.1	0.4	0.5	0.7	0.9	1.8
眼 科	12 362	634	3 639	3 469	2 372	909	1 339	4.7	2.4	5.6	5.1	4.4	3.9	4.8
耳 鼻 い ん こ う 科	8 909	408	2 226	2 361	1 798	792	1 324	3.4	1.6	3.4	3.5	3.3	3.4	4.7
気 管 食 道 科	22	1	10	5	3	2	1	0.0	0.0	0.0	0.0	0.0	0.0	0.0
皮 膚 科	7 845	546	2 071	2 005	1 724	703	796	3.0	2.1	3.2	3.0	3.2	3.0	2.8
泌 尿 器 科	6 133	346	1 798	1 858	1 394	490	247	2.3	1.3	2.8	2.7	2.6	2.1	0.9
性 病 科	26	1	5	5	7	2	6	0.0	0.0	0.0	0.0	0.0	0.0	0.0
こ う 門 科	373	1	46	99	120	57	50	0.1	0.0	0.1	0.1	0.2	0.2	0.2
リハビリテーション科 (理学診療科)	1 855	61	472	536	391	180	215	0.7	0.2	0.7	0.8	0.7	0.8	0.8
放 射 線 科	4 883	401	1 723	1 619	870	171	99	1.9	1.5	2.7	2.4	1.6	0.7	0.4
麻 酔 科	6 209	708	2 211	1 933	1 084	214	59	2.4	2.7	3.4	2.9	2.0	0.9	0.2
病 理 科	1 297	53	315	395	338	153	43	0.5	0.2	0.5	0.6	0.6	0.7	0.2
救 命 救 急	1 698	216	749	512	188	31	2	0.6	0.8	1.2	0.8	0.3	0.1	0.0
研 修 医	14 402	12 400	1 830	153	18	1	-	5.5	47.7	2.8	0.2	0.0	0.0	-
全 科	301	95	62	48	41	30	25	0.1	0.4	0.1	0.1	0.1	0.1	0.1
そ の 他	3 148	188	884	908	619	296	253	1.2	0.7	1.4	1.3	1.1	1.3	0.9
主たる診療科名不詳	1 212	33	169	199	234	192	385	0.5	0.1	0.3	0.3	0.4	0.8	1.4
診 療 科 名 不 詳	222	25	60	55	29	20	33	0.1	0.1	0.1	0.1	0.1	0.1	0.1

	歯科医師数(人)							構成割合(%)						
	総数	29歳以下	30~39	40~49	50~59	60~69	70歳以上	総数	29歳以下	30~39	40~49	50~59	60~69	70歳以上
医療施設の従事者	94 593	7 962	21 355	26 319	23 504	8 499	6 954	100.0	100.0	100.0	100.0	100.0	100.0	100.0
従事する診療科														
歯 科	82 595	4 247	17 859	23 799	21 843	8 044	6 803	87.3	53.3	83.6	90.4	92.9	94.6	97.8
矯 正 歯 科	3 057	428	1 058	882	486	157	46	3.2	5.4	5.0	3.4	2.1	1.8	0.7
小 児 歯 科	1 859	197	505	562	493	92	10	2.0	2.5	2.4	2.1	2.1	1.1	0.1
歯 科 口 腔 外 科	3 656	844	1 433	795	440	118	26	3.9	10.6	6.7	3.0	1.9	1.4	0.4
研 修 歯 科 医	2 481	2 198	263	11	8	1	-	2.6	27.6	1.2	0.0	0.0	0.0	-
主たる診療科名不詳	945	48	237	270	234	87	69	1.0	0.6	1.1	1.0	1.0	1.0	1.0

注:「主たる診療科」とは、複数の診療科に従事している場合の主として従事する診療科と、1診療科のみに従事している場合の診療科である。

統計表 6 医師数、構成割合及び人口10万対医師数の年次推移、施設・業務の種別

各年12月31日現在

	平成6年 (1994)	8 (’96)	10 (’98)	12 (2000)	14 (’02)	16 (’04)	18 (’06)
	医 師 数 (人)						
総 数	230 519	240 908	248 611	255 792	262 687	270 371	277 927
医療施設の従事者	220 853	230 297	236 933	243 201	249 574	256 668	263 540
病院の従事者	143 412	148 199	153 100	154 588	159 131	163 683	168 327
病院の開設者	6 344	6 096	6 015	5 898	5 834	5 745	5 482
病院(医育機関附属の病院を除く)の勤務者	96 321	100 940	105 984	106 845	110 159	114 515	118 157
医育機関附属の病院の勤務者	40 747	41 163	41 101	41 845	43 138	43 423	44 688
診療所の従事者	77 441	82 098	83 833	88 613	90 443	92 985	95 213
診療所の開設者	63 947	66 488	66 461	69 274	69 936	70 828	71 192
診療所の勤務者	13 494	15 610	17 372	19 339	20 507	22 157	24 021
介護老人保健施設の従事者	861	1 128	1 838	2 114	2 315	2 668	2 891
医療施設・介護老人保健施設以外の従事者	6 929	7 577	7 777	8 154	8 611	8 607	8 696
医育機関の臨床系以外の勤務者又は大学院生	4 374	3 918	4 125	4 319	4 151	4 049	3 965
医育機関以外の教育機関又は研究機関の勤務者	...	1 028	1 144	1 107	1 223	1 211	1 354
行政機関、産業医、保健衛生業務の従事者	3 237	3 347	3 377
行政機関又は保健衛生施設の従事者	...	2 631	2 508	2 728
衛生行政機関又は保健衛生施設の従事者	2 555
その他の者	1 876	1 906	2 063	2 148	2 178	2 421	2 785
その他の業務の従事者	* 320	369	344	320	316	369	512
無職の者	1 556	1 537	1 719	1 828	1 862	2 052	2 273
不 詳	-	-	-	175	9	7	15
	構 成 割 合 (%)						
総 数	100.0	100.0	100.0	100.0	100.0	100.0	100.0
医療施設の従事者	95.8	95.6	95.3	95.1	95.0	94.9	94.8
病院の従事者	62.2	61.5	61.6	60.4	60.6	60.5	60.6
病院の開設者	2.8	2.5	2.4	2.3	2.2	2.1	2.0
病院(医育機関附属の病院を除く)の勤務者	41.8	41.9	42.6	41.8	41.9	42.4	42.5
医育機関附属の病院の勤務者	17.7	17.1	16.5	16.4	16.4	16.1	16.1
診療所の従事者	33.6	34.1	33.7	34.6	34.4	34.4	34.3
診療所の開設者	27.7	27.6	26.7	27.1	26.6	26.2	25.6
診療所の勤務者	5.9	6.5	7.0	7.6	7.8	8.2	8.6
介護老人保健施設の従事者	0.4	0.5	0.7	0.8	0.9	1.0	1.0
医療施設・介護老人保健施設以外の従事者	3.0	3.1	3.1	3.2	3.3	3.2	3.1
医育機関の臨床系以外の勤務者又は大学院生	1.9	1.6	1.7	1.7	1.6	1.5	1.4
医育機関以外の教育機関又は研究機関の勤務者	...	0.4	0.5	0.4	0.5	0.4	0.5
行政機関、産業医、保健衛生業務の従事者	1.2	1.2	1.2
行政機関又は保健衛生施設の従事者	...	1.1	1.0	1.1
衛生行政機関又は保健衛生施設の従事者	1.1
その他の者	0.8	0.8	0.8	0.8	0.8	0.9	1.0
その他の業務の従事者	* 0.1	0.2	0.1	0.1	0.1	0.1	0.2
無職の者	0.7	0.6	0.7	0.7	0.7	0.8	0.8
不 詳	0.1	0.0	0.0	0.0
	人 口 10 万 対 医 師 数 (人)						
総 数	184.4	191.4	196.6	201.5	206.1	211.7	217.5
医療施設の従事者	176.6	183.0	187.3	191.6	195.8	201.0	206.3
病院の従事者	114.7	117.7	121.0	121.8	124.9	128.2	131.7
病院の開設者	5.1	4.8	4.8	4.6	4.6	4.5	4.3
病院(医育機関附属の病院を除く)の勤務者	77.0	80.2	83.8	84.2	86.4	89.7	92.5
医育機関附属の病院の勤務者	32.6	32.7	32.5	33.0	33.9	34.0	35.0
診療所の従事者	61.9	65.2	66.3	69.8	71.0	72.8	74.5
診療所の開設者	51.1	52.8	52.5	54.6	54.9	55.5	55.7
診療所の勤務者	10.8	12.4	13.7	15.2	16.1	17.4	18.8
介護老人保健施設の従事者	0.7	0.9	1.5	1.7	1.8	2.1	2.3
医療施設・介護老人保健施設以外の従事者	5.5	6.0	6.1	6.4	6.8	6.7	6.8
医育機関の臨床系以外の勤務者又は大学院生	3.5	3.1	3.3	3.4	3.3	3.2	3.1
医育機関以外の教育機関又は研究機関の勤務者	...	0.8	0.9	0.9	1.0	0.9	1.1
行政機関、産業医、保健衛生業務の従事者	2.5	2.6	2.6
行政機関又は保健衛生施設の従事者	...	2.1	2.0	2.1
衛生行政機関又は保健衛生施設の従事者	2.0
その他の者	1.5	1.5	1.6	1.7	1.7	1.9	2.2
その他の業務の従事者	* 0.3	0.3	0.3	0.3	0.2	0.3	0.4
無職の者	1.2	1.2	1.4	1.4	1.5	1.6	1.8
不 詳	0.1	0.0	0.0	0.0

注：平成6年の*印は、「衛生行政機関の従事者」以外の行政機関の従事者も含めている。

統計表 7 歯科医師数、構成割合及び人口10万対歯科医師数の年次推移、施設・業務の種別

各年12月31日現在

	平成6年 (1994)	8 (’96)	10 (’98)	12 (2000)	14 (’02)	16 (’04)	18 (’06)
歯科医師数(人)							
総数	81 055	85 518	88 061	90 857	92 874	95 197	97 198
医療施設の従事者	79 091	83 403	85 669	88 410	90 499	92 696	94 593
病院の従事者	10 214	10 723	11 543	11 526	11 674	11 638	12 269
病院の開設者	16	12	13	14	12	10	13
病院(医育機関附属の病院を除く)の勤務者	2 173	2 082	2 217	2 267	2 502	2 550	2 741
医育機関附属の病院の勤務者	8 025	8 629	9 313	9 245	9 160	9 078	9 515
診療所の従事者	68 877	72 680	74 126	76 884	78 825	81 058	82 324
診療所の開設者	51 495	53 789	55 056	56 866	57 784	58 545	58 956
診療所の勤務者	17 382	18 891	19 070	20 018	21 041	22 513	23 368
介護老人保健施設の従事者	1	1	2	6	11	8	15
医療施設・介護老人保健施設以外の従事者	804	962	1 176	1 252	1 273	1 318	1 336
医育機関の臨床系以外の勤務者又は大学院生	619	719	906	967	893	992	1 007
医育機関以外の教育機関又は研究機関の勤務者	...	48	65	72	128	100	98
行政機関又は保健衛生業務の従事者	252	226	231
行政機関又は保健衛生施設の従事者	...	195	205	213
衛生行政機関又は保健衛生施設の従事者	185
その他の者	1 159	1 152	1 214	1 137	1 088	1 174	1 245
その他の業務の従事者	* 168	193	164	147	135	179	161
無職の者	991	959	1 050	990	953	995	1 084
不詳	-	-	-	52	3	1	9
構成割合(%)							
総数	100.0	100.0	100.0	100.0	100.0	100.0	100.0
医療施設の従事者	97.6	97.5	97.3	97.3	97.4	97.4	97.3
病院の従事者	12.6	12.5	13.1	12.7	12.6	12.2	12.6
病院の開設者	0.0	0.0	0.0	0.0	0.0	0.0	0.0
病院(医育機関附属の病院を除く)の勤務者	2.7	2.4	2.5	2.5	2.7	2.7	2.8
医育機関附属の病院の勤務者	9.9	10.1	10.6	10.2	9.9	9.5	9.8
診療所の従事者	85.0	85.0	84.2	84.6	84.9	85.1	84.7
診療所の開設者	63.5	62.9	62.5	62.6	62.2	61.5	60.7
診療所の勤務者	21.4	22.1	21.7	22.0	22.7	23.6	24.0
介護老人保健施設の従事者	0.0	0.0	0.0	0.0	0.0	0.0	0.0
医療施設・介護老人保健施設以外の従事者	1.0	1.1	1.3	1.4	1.4	1.4	1.4
医育機関の臨床系以外の勤務者又は大学院生	0.8	0.8	1.0	1.1	1.0	1.0	1.0
医育機関以外の教育機関又は研究機関の勤務者	...	0.1	0.1	0.1	0.1	0.1	0.1
行政機関又は保健衛生業務の従事者	0.3	0.2	0.2
行政機関又は保健衛生施設の従事者	...	0.2	0.2	0.2
衛生行政機関又は保健衛生施設の従事者	0.2
その他の者	1.4	1.3	1.4	1.3	1.2	1.2	1.3
その他の業務の従事者	* 0.2	0.2	0.2	0.2	0.1	0.2	0.2
無職の者	1.2	1.1	1.2	1.1	1.0	1.0	1.1
不詳	0.1	0.0	0.0	0.0
人口10万対歯科医師数(人)							
総数	64.8	67.9	69.6	71.6	72.9	74.6	76.1
医療施設の従事者	63.3	66.3	67.7	69.7	71.0	72.6	74.0
病院の従事者	8.2	8.5	9.1	9.1	9.2	9.1	9.6
病院の開設者	0.0	0.0	0.0	0.0	0.0	0.0	0.0
病院(医育機関附属の病院を除く)の勤務者	1.7	1.7	1.8	1.8	2.0	2.0	2.1
医育機関附属の病院の勤務者	6.4	6.9	7.4	7.3	7.2	7.1	7.4
診療所の従事者	55.1	57.7	58.6	60.6	61.9	63.5	64.4
診療所の開設者	41.2	42.7	43.5	44.8	45.3	45.9	46.1
診療所の勤務者	13.9	15.0	15.1	15.8	16.5	17.6	18.3
介護老人保健施設の従事者	0.0	0.0	0.0	0.0	0.0	0.0	0.0
医療施設・介護老人保健施設以外の従事者	0.6	0.8	0.9	1.0	1.0	1.0	1.0
医育機関の臨床系以外の勤務者又は大学院生	0.5	0.6	0.7	0.8	0.7	0.8	0.8
医育機関以外の教育機関又は研究機関の勤務者	...	0.0	0.1	0.1	0.1	0.1	0.1
行政機関又は保健衛生業務の従事者	0.2	0.2	0.2
行政機関又は保健衛生施設の従事者	...	0.2	0.2	0.2
衛生行政機関又は保健衛生施設の従事者	0.1
その他の者	0.9	0.9	1.0	0.9	0.9	0.9	1.0
その他の業務の従事者	* 0.1	0.2	0.1	0.1	0.1	0.1	0.1
無職の者	0.8	0.8	0.8	0.8	0.7	0.8	0.8
不詳	0.0	0.0	0.0	0.0

注：平成6年の*印は、「衛生行政機関の従事者」以外の行政機関の従事者も含めている。

統計表 8 医師・歯科医師・薬剤師の平均年齢の年次推移, 施設・業務の種別

医 師

各年12月31日現在

	平成6年 (1994)	8 ('96)	10 ('98)	12 (2000)	14 ('02)	16 ('04)	18 ('06)
総 数	47.2 歳	47.3 歳	47.5 歳	47.8 歳	48.0 歳	48.2 歳	48.5 歳
医療施設の従事者	46.9	47.0	47.2	47.5	47.6	47.8	48.1
病院の従事者	40.6	40.7	41.0	41.4	41.7	42.1	42.4
病院の開設者	59.7	60.4	61.0	61.5	61.8	62.0	62.7
病院(医育機関附属の病院を除く)の勤務者	41.3	41.4	41.7	42.2	42.6	42.9	43.4
医育機関附属の病院の勤務者	35.9	36.1	36.3	36.6	36.6	37.1	37.5
診療所の従事者	58.7	58.5	58.3	58.1	58.0	58.0	58.0
診療所の開設者	59.7	59.7	59.7	59.5	59.5	59.4	59.4
診療所の勤務者	53.9	53.2	53.2	52.9	53.2	53.5	53.7
介護老人保健施設の従事者	61.5	62.4	62.8	63.8	64.6	65.3	66.3
医療施設・介護老人保健施設以外の従事者	47.2	47.0	47.2	47.4	47.6	48.2	49.2
その他の者	71.3	70.1	70.5	71.8	71.7	71.9	71.6

歯科医師

	平成6年 (1994)	8 ('96)	10 ('98)	12 (2000)	14 ('02)	16 ('04)	18 ('06)
総 数	45.4 歳	45.6 歳	46.1 歳	46.6 歳	47.1 歳	47.6 歳	48.1 歳
医療施設の従事者	45.1	45.3	45.8	46.4	46.9	47.4	47.9
病院の従事者	34.5	34.5	34.4	34.9	35.3	35.8	35.7
病院の開設者	58.6	55.0	63.3	61.1	61.9	52.4	57.4
病院(医療機関附属の病院を除く)の勤務者	38.5	38.5	38.7	39.3	39.5	39.9	40.2
医育機関附属の病院の勤務者	33.4	33.5	33.4	33.8	34.1	34.6	34.4
診療所の従事者	46.7	46.9	47.6	48.1	48.6	49.1	49.8
診療所の開設者	48.9	49.2	49.8	50.4	51.1	51.8	52.6
診療所の勤務者	40.4	40.4	41.2	41.7	41.7	42.1	42.7
介護老人保健施設の従事者	34.5	28.5	39.5	57.5	46.0	65.5	54.2
医療施設・介護老人保健施設以外の従事者	40.5	40.6	41.0	41.2	41.6	42.2	43.4
その他の者	69.1	66.8	67.5	67.4	66.4	65.9	65.5

薬 剤 師

	平成6年 (1994)	8 ('96)	10 ('98)	12 (2000)	14 ('02)	16 ('04)	18 ('06)
総 数	42.1 歳	42.2 歳	42.4 歳	42.6 歳	43.0 歳	43.3 歳	43.7 歳
薬局の従事者	45.9	45.3	44.5	44.0	44.0	44.2	44.5
薬局の開設者	55.5	55.8	56.1	56.4	56.9	57.2	57.6
薬局の勤務者	41.1	40.9	40.7	40.6	40.9	41.5	42.1
病院・診療所の従事者	38.3	38.5	38.9	39.7	40.4	41.0	41.3
病院・診療所で調剤業務の従事者	38.1	38.3	38.6	39.3	40.1	40.6	40.9
病院・診療所で検査業務の従事者	44.1	45.7	46.6	47.6	50.3	50.3	51.0
病院・診療所でその他の業務の従事者	44.6	45.9	46.4	47.4	47.5	48.6	49.3
薬局・医療施設以外の従事者	39.8	40.0	40.7	41.2	41.6	41.8	42.4
その他の者	45.6	46.6	47.2	47.8	48.2	48.8	49.0

統計表 10 医療施設従事医師・歯科医師数の年次推移、診療科名（複数回答）別

各年12月31日現在

	医 師 数 (人)						
	平成6年 (1994)	8 (’96)	10 (’98)	12 (2000)	14 (’02)	16 (’04)	18 (’06)
医療施設の従事者	220 853	230 297	236 933	243 201	249 574	256 668	263 540
従事する診療科							
内 科	91 756	95 297	96 513	98 457	99 196	98 232	95 379
心 療 内 科	・	1 443	2 039	2 663	3 162	3 821	4 296
呼 吸 器 科	10 147	10 683	11 038	11 683	12 059	12 500	12 605
消化器科(胃腸科)	26 099	28 137	29 348	30 842	31 352	31 848	31 898
循 環 器 科	16 858	18 118	19 242	20 455	21 349	21 813	22 299
ア レ ル ギ ー 科	・	1 926	3 042	3 947	4 688	5 303	5 981
リ ウ マ チ 科	・	2 794	3 675	4 320	4 732	5 063	5 341
小 児 科	33 506	34 745	34 064	33 580	32 706	32 151	31 009
精 神 科	10 594	11 228	11 843	12 363	13 172	13 609	13 971
神 経 科	6 442	6 987	6 916	6 962	6 734	6 827	6 537
神 経 内 科	4 560	4 845	5 121	5 581	5 726	6 075	6 054
外 科	34 426	35 242	35 202	35 309	34 810	34 055	32 448
整 形 外 科	21 661	22 833	23 536	24 202	24 661	24 595	24 413
形 成 外 科	1 859	2 104	2 328	2 582	2 856	2 961	3 188
美 容 外 科	325	366	400	487	610	715	838
脳 神 経 外 科	6 000	6 311	6 523	6 767	6 978	6 996	6 943
呼 吸 器 外 科	1 284	1 371	1 437	1 491	1 629	1 563	1 642
心 臓 血 管 外 科	2 310	2 440	2 638	2 819	2 937	3 013	2 967
小 児 外 科	1 000	1 070	1 109	1 095	1 197	1 146	1 135
産 婦 人 科	11 707	11 509	11 478	11 177	11 041	10 555	9 919
産 科	633	726	645	767	717	727	832
婦 人 科	2 161	2 332	2 302	2 511	2 522	2 633	2 719
眼 科	10 565	11 345	11 751	12 415	12 797	12 778	12 671
耳 鼻 い ん こ う 科	8 974	9 297	9 432	9 615	9 682	9 499	9 290
気 管 食 道 科	1 635	1 648	1 618	1 578	1 614	1 541	1 427
皮 膚 科	13 525	14 324	14 417	14 827	14 929	14 866	14 716
泌 尿 器 科	7 865	8 181	8 387	8 460	8 710	8 562	8 536
性 病 科	856	803	735	702	683	620	586
こ う 門 科	4 263	4 619	4 727	4 854	4 859	4 940	4 849
リハビリテーション科 (理学診療科)	11 865	11 986	13 758	15 356	16 456	16 883	17 202
放 射 線 科	11 232	11 295	11 104	10 831	10 556	10 135	9 737
麻 酔 科	6 902	7 538	8 139	8 427	8 819	8 981	8 679
病 理 科	1 364
救 命 救 急	2 175
研 修 医 科	14 556
全 科	722	610	522	744	961	3 883	301
そ の 他	4 039	4 253	4 708	5 070	5 252	7 703	4 054
不 詳	218	255	256	199	569	264	222

	歯 科 医 師 数 (人)						
	平成6年 (1994)	8 (’96)	10 (’98)	12 (2000)	14 (’02)	16 (’04)	18 (’06)
医療施設の従事者	79 091	83 403	85 669	88 410	90 499	92 696	94 593
従事する診療科							
歯 科	76 551	78 456	80 150	82 442	84 286	86 352	86 062
矯 正 歯 科	12 395	14 948	15 569	17 018	18 623	19 515	20 279
小 児 歯 科	21 136	26 272	27 832	31 290	34 941	37 325	39 528
歯 科 口 腔 外 科	・	10 847	12 118	14 916	18 031	19 770	21 857
研 修 歯 科 医 科	2 661
不 詳	-	-	-	64	79	89	105

注： 2つ以上の診療科に従事している場合、各々の科に重複計上している。

統計表11 診療科目(主たる)が「小児科」、「産婦人科」、「産科」の医師数、各歳別

(単位:人)

平成18(2006)年12月31日現在

	主たる診療科名が小児科				主たる診療科名が「産婦人科」・「産科」					
	病院	病院 (医育機関 附属の病院 を除く)	医育機関 附属の病院	診療所	病院	病院 (医育機関 附属の病院 を除く)	医育機関 附属の病院	診療所		
総数	14 700	8 228	5 978	2 250	6 472	10 074	5 683	4 017	1 666	4 391
24歳	-	-	-	-	-	-	-	-	-	-
25	3	3	1	2	-	-	-	-	-	-
26	36	36	23	13	-	24	24	9	15	-
27	226	225	158	67	1	103	103	64	39	-
28	401	400	307	93	1	197	195	125	70	2
29	429	425	293	132	4	226	223	134	89	3
30	389	387	247	140	2	226	226	108	118	-
31	404	398	247	151	6	262	258	128	130	4
32	382	376	219	157	6	243	237	139	98	6
33	337	324	190	134	13	261	246	151	95	15
34	364	345	207	138	19	221	201	114	87	20
35	359	329	229	100	30	220	188	107	81	32
36	318	282	194	88	36	230	191	121	70	39
37	330	283	208	75	47	234	190	121	69	44
38	294	246	170	76	48	215	160	107	53	55
39	345	273	194	79	72	246	193	117	76	53
40	253	196	144	52	57	210	155	102	53	55
41	296	216	148	68	80	214	148	106	42	66
42	321	218	159	59	103	205	148	107	41	57
43	319	196	143	53	123	244	176	135	41	68
44	386	243	184	59	143	254	152	112	40	102
45	354	206	158	48	148	235	153	117	36	82
46	406	230	181	49	176	284	179	131	48	105
47	352	183	133	50	169	248	134	101	33	114
48	373	178	130	48	195	272	146	119	27	126
49	402	179	142	37	223	225	116	90	26	109
50	418	190	157	33	228	235	133	108	25	102
51	401	163	122	41	238	203	106	84	22	97
52	397	143	118	25	254	210	105	84	21	105
53	359	133	109	24	226	193	88	70	18	105
54	375	133	114	19	242	205	105	92	13	100
55	372	143	127	16	229	217	100	84	16	117
56	326	116	104	12	210	210	97	86	11	113
57	378	119	98	21	259	231	94	83	11	137
58	354	120	92	28	234	240	109	97	12	131
59	342	115	97	18	227	276	116	106	10	160
60	180	54	50	4	126	146	56	51	5	90
61	156	54	45	9	102	111	36	30	6	75
62	182	58	49	9	124	133	47	38	9	86
63	177	47	39	8	130	125	38	35	3	87
64	154	46	38	8	108	74	31	30	1	43
65	123	29	24	5	94	126	34	32	2	92
66	115	15	15	-	100	102	20	20	-	82
67	114	10	10	-	104	83	19	18	1	64
68	102	22	22	-	80	86	15	15	-	71
69	113	22	22	-	91	106	24	24	-	82
70	111	10	10	-	101	101	20	20	-	81
71	112	15	15	-	97	118	13	12	1	105
72	113	11	11	-	102	93	17	17	-	76
73	93	12	11	1	81	110	17	16	1	93
74	86	4	4	-	82	112	17	17	-	95
75	77	6	5	1	71	84	9	9	-	75
76	81	10	10	-	71	99	8	8	-	91
77	102	7	7	-	95	89	6	6	-	83
78	123	5	5	-	118	111	7	7	-	104
79	132	5	5	-	127	122	10	9	1	112
80	108	11	11	-	97	109	12	12	-	97
81	87	6	6	-	81	100	11	11	-	89
82	59	3	3	-	56	53	5	5	-	48
83	51	4	4	-	47	47	4	4	-	43
84	42	3	3	-	39	34	3	3	-	31
85	29	2	2	-	27	28	4	4	-	24
86	17	1	1	-	16	16	-	-	-	16
87	15	1	1	-	14	9	-	-	-	9
88	13	1	1	-	12	8	1	1	-	7
89	4	-	-	-	4	6	-	-	-	6
90	8	1	1	-	7	9	4	4	-	5
91	4	1	1	-	3	-	-	-	-	-
92	5	-	-	-	5	1	-	-	-	1
93	2	-	-	-	2	-	-	-	-	-
94	2	-	-	-	2	3	-	-	-	3
95	2	-	-	-	2	1	-	-	-	1
96	1	-	-	-	1	-	-	-	-	-
97	2	-	-	-	2	-	-	-	-	-
98歳以上	2	-	-	-	2	-	-	-	-	-

統計表 12 医師・歯科医師・薬剤師数, 施設・業務の種別・性・従業地による都道府県—16大都市・中核市(再掲)別

(2-1)

平成18(2006)年12月31日現在

	医師数(人)				歯科医師数(人)				薬剤師数(人)			
	総数	(再掲) 医療施設 の従事者	男	女	総数	(再掲) 医療施設 の従事者	男	女	総数	(再掲) 薬局・医療施設 の従事者	男	女
全 国	277 927	263 540	218 318	45 222	97 198	94 593	76 401	18 192	252 533	174 218	57 359	116 859
北 海 道	12 307	11 579	10 138	1 441	4 363	4 249	3 672	577	10 024	7 555	3 706	3 849
青 森	2 561	2 426	2 140	286	777	758	608	150	1 796	1 457	651	806
岩 手	2 569	2 394	2 101	293	1 001	959	753	206	2 025	1 635	671	964
宮 城	4 915	4 616	3 959	657	1 752	1 689	1 315	374	4 482	3 182	1 242	1 940
秋 田	2 278	2 142	1 838	304	650	630	528	102	1 776	1 434	585	849
山 形	2 452	2 270	1 960	310	654	633	520	113	1 706	1 295	569	726
福 島	3 816	3 663	3 164	499	1 423	1 375	1 134	241	3 163	2 551	1 097	1 454
茨 城	4 609	4 359	3 618	741	1 755	1 733	1 372	361	5 937	3 834	1 268	2 566
栃 木	4 124	3 931	3 233	698	1 330	1 312	1 056	256	3 261	2 324	881	1 443
群 馬	4 216	4 026	3 384	642	1 251	1 234	1 010	224	3 078	2 297	814	1 483
埼 玉	10 016	9 578	7 924	1 654	4 637	4 568	3 620	948	11 742	8 296	2 534	5 762
千 葉	9 662	9 322	7 702	1 620	4 695	4 546	3 544	1 002	11 190	7 861	2 056	5 805
東 京	35 695	33 604	25 612	7 992	15 260	14 819	11 146	3 673	39 323	21 772	5 630	16 142
神 奈 川	15 743	15 196	12 060	3 136	6 758	6 595	5 101	1 494	16 507	12 471	2 945	9 526
新 潟	4 478	4 134	3 565	569	2 063	1 971	1 501	470	3 750	2 967	1 219	1 748
富 山	2 645	2 443	2 075	368	637	605	493	112	3 031	1 408	467	941
石 川	2 980	2 808	2 409	399	626	611	533	78	2 484	1 578	550	1 028
福 井	1 768	1 688	1 453	235	387	383	318	65	1 251	852	323	529
山 梨	1 752	1 695	1 449	246	536	533	421	112	1 404	1 117	405	712
長 野	4 354	4 159	3 526	633	1 597	1 520	1 226	294	3 813	2 961	1 125	1 836
岐 阜	3 787	3 641	3 042	599	1 450	1 411	1 209	202	3 581	2 623	1 189	1 434
静 岡	6 727	6 452	5 539	913	2 191	2 142	1 803	339	7 415	4 858	1 921	2 937
愛 知	14 042	13 208	10 765	2 443	4 978	4 853	4 139	714	12 059	8 859	3 849	5 010
三 重	3 487	3 332	2 875	457	1 104	1 085	922	163	2 773	2 178	878	1 300
滋 賀	2 810	2 649	2 219	430	775	760	620	140	2 425	1 712	570	1 142
京 都	7 719	7 212	5 816	1 396	1 763	1 729	1 474	255	5 524	3 225	1 023	2 202
大 阪	22 078	20 945	17 115	3 830	7 617	7 424	6 135	1 289	22 047	13 196	3 420	9 776
兵 庫	11 953	11 371	9 504	1 867	3 708	3 637	3 128	509	12 458	8 980	1 853	7 127
奈 良	2 950	2 846	2 400	446	867	853	726	127	2 689	1 874	457	1 417
和 歌 山	2 647	2 532	2 133	399	722	710	604	106	2 094	1 363	390	973
鳥 取	1 697	1 570	1 316	254	361	355	289	66	1 016	782	279	503
島 根	1 939	1 826	1 531	295	398	382	317	65	1 075	872	382	490
岡 山	5 163	4 912	4 092	820	1 605	1 560	1 227	333	3 587	2 628	828	1 800
広 島	6 740	6 398	5 408	990	2 322	2 261	1 812	449	5 991	4 533	1 349	3 184
山 口	3 588	3 376	2 925	451	930	910	784	126	2 935	2 318	805	1 513
徳 島	2 350	2 174	1 764	410	819	796	600	196	2 446	1 350	321	1 029
香 川	2 531	2 408	1 977	431	652	640	524	116	2 070	1 506	495	1 011
愛 媛	3 399	3 275	2 839	436	899	879	762	117	2 484	1 922	667	1 255
高 知	2 176	2 077	1 728	349	473	465	396	69	1 581	1 252	365	887
福 岡	14 063	13 281	11 174	2 107	5 007	4 779	3 860	919	9 291	7 229	2 648	4 581
佐 賀	2 079	1 977	1 650	327	584	574	500	74	1 657	1 351	619	732
長 崎	3 977	3 765	3 247	518	1 168	1 131	937	194	2 617	2 058	836	1 222
熊 本	4 637	4 406	3 783	623	1 250	1 224	999	225	2 998	2 184	831	1 353
大 分	2 904	2 769	2 366	403	759	736	639	97	1 894	1 519	571	948
宮 崎	2 557	2 407	2 074	333	670	661	560	101	1 678	1 323	560	763
鹿 児 島	4 023	3 849	3 335	514	1 219	1 175	971	204	2 583	2 157	963	1 194
沖 縄	2 964	2 849	2 391	458	755	738	593	145	1 822	1 519	552	967

統計表 12 医師・歯科医師・薬剤師数, 施設・業務の種別・性・従業地による都道府県—16大都市・中核市(再掲)別

(2-2)

平成18(2006)年12月31日現在

	医師数(人)				歯科医師数(人)				薬剤師数(人)			
	総数	(再掲) 医療施設 の従事者	男	女	総数	(再掲) 医療施設 の従事者	男	女	総数	(再掲) 薬局・医療施設 の従事者	男	女
再掲												
16大都市												
東京都	28 340	26 605	20 073	6 532	12 462	12 068	8 934	3 134	30 733	15 646	4 096	11 550
札幌市	5 682	5 223	4 414	809	1 961	1 903	1 584	319	4 508	3 084	1 171	1 913
仙台市	3 165	2 955	2 485	470	1 094	1 038	780	258	2 811	1 704	527	1 177
さいたま市	1 777	1 718	1 406	312	812	797	625	172	2 649	1 525	350	1 175
千葉市	2 280	2 140	1 707	433	1 124	1 042	775	267	2 373	1 414	324	1 090
横浜市	6 380	6 145	4 818	1 327	3 005	2 936	2 224	712	6 489	4 910	1 031	3 879
川崎市	2 545	2 454	1 893	561	889	882	672	210	2 555	1 996	435	1 561
静岡市	1 419	1 354	1 141	213	446	438	355	83	1 673	996	370	626
名古屋	6 162	5 698	4 504	1 194	2 120	2 026	1 723	303	5 181	3 286	1 320	1 966
京都市	5 779	5 330	4 217	1 113	1 159	1 139	957	182	3 977	2 107	635	1 472
大阪市	8 356	7 900	6 375	1 525	3 193	3 151	2 619	532	10 159	4 982	1 380	3 602
堺市	1 617	1 553	1 308	245	545	536	466	70	1 281	1 013	312	701
神戸市	4 203	3 937	3 238	699	1 189	1 168	981	187	4 475	2 951	515	2 436
広島市	3 048	2 851	2 349	502	1 167	1 124	864	260	2 639	1 896	523	1 373
北九州市	3 116	2 883	2 479	404	1 101	1 038	862	176	1 939	1 687	673	1 014
福岡市	4 969	4 647	3 769	878	1 974	1 860	1 422	438	3 377	2 128	633	1 495
再掲												
中核市												
旭川市	1 221	1 173	1 000	173	277	269	239	30	707	557	306	251
函館市	797	767	696	71	195	190	169	21	644	524	249	275
青森市	612	572	514	58	193	190	150	40	556	382	158	224
秋田市	1 103	1 025	840	185	227	214	171	43	756	510	166	344
郡山市	828	818	682	136	437	403	327	76	702	471	167	304
いわき市	611	591	527	64	195	193	164	29	615	546	236	310
宇都宮市	851	826	700	126	383	377	298	79	894	556	151	405
川越市	742	721	571	150	252	251	202	49	812	498	152	346
船橋市	765	741	613	128	396	386	304	82	1 251	784	165	619
横須賀市	802	780	640	140	577	529	409	120	726	606	189	417
相模原市	1 503	1 448	1 122	326	437	432	341	91	1 440	1 047	273	774
新潟市	2 141	1 945	1 609	336	1 128	1 057	762	295	1 672	1 204	429	775
富山市	1 368	1 246	1 053	193	274	258	206	52	1 746	660	191	469
金沢市	1 617	1 514	1 277	237	294	290	253	37	1 479	773	233	540
長野市	753	719	631	88	257	253	199	54	713	554	183	371
岐阜市	1 390	1 313	1 072	241	366	356	302	54	1 292	841	349	492
浜松市	1 828	1 747	1 450	297	487	474	398	76	1 338	955	382	573
豊橋市	680	663	571	92	253	253	217	36	579	489	216	273
豊田市	577	550	459	91	227	227	192	35	523	453	170	283
岡崎市	523	482	408	74	189	183	162	21	524	349	151	198
高槻市	1 185	1 121	929	192	228	221	183	38	1 055	598	119	479
東大阪市	862	843	703	140	358	355	297	58	802	592	178	414
姫路市	1 024	987	847	140	364	361	320	41	919	721	152	569
奈良市	750	720	603	117	260	251	207	44	801	557	106	451
和歌山市	1 446	1 374	1 114	260	313	309	266	43	1 101	651	137	514
岡山市	2 397	2 280	1 873	407	833	798	602	196	1 809	1 126	320	806
倉敷市	1 540	1 467	1 210	257	328	326	261	65	747	621	166	455
福山市	887	858	742	116	290	286	238	48	1 050	715	183	532
下関市	685	661	578	83	204	199	170	29	505	431	147	284
高松市	1 042	990	812	178	301	297	241	56	971	632	193	439
松山市	1 224	1 187	1 019	168	314	308	268	40	1 027	732	204	528
高知市	1 139	1 088	901	187	250	243	197	46	944	695	162	533
長崎市	1 829	1 691	1 421	270	588	564	442	122	1 245	882	307	575
熊本市	2 603	2 445	2 045	400	616	596	477	119	1 607	1 001	282	719
大分市	1 052	1 001	837	164	303	294	255	39	867	633	192	441
宮崎市	899	834	696	138	264	260	222	38	718	526	165	361
鹿児島市	2 082	1 984	1 638	346	654	620	489	131	1 185	888	287	601

統計表 13 人口10万対医師・歯科医師・薬剤師数、施設・業務の種別・性・
従業地による都道府県－16大都市・中核市（再掲）別

(2-1)

平成18(2006)年12月31日現在

		人口10万対(人)											
		医師				歯科医師				薬剤師			
		総数	(再掲) 医療施設 の従事者	男	女	総数	(再掲) 医療施設 の従事者	男	女	総数	(再掲) 薬局・医療施設 の従事者	男	女
全	国	217.5	206.3	170.9	35.4	76.1	74.0	59.8	14.2	197.6	136.4	44.9	91.5
北	海	219.7	206.7	181.0	25.7	77.9	75.9	65.6	10.3	179.0	134.9	66.2	68.7
青	森	180.0	170.5	150.4	20.1	54.6	53.3	42.7	10.5	126.2	102.4	45.7	56.6
岩	手	186.8	174.1	152.8	21.3	72.8	69.7	54.8	15.0	147.3	118.9	48.8	70.1
宮	城	208.7	196.0	168.1	27.9	74.4	71.7	55.8	15.9	190.3	135.1	52.7	82.4
秋	田	200.9	188.9	162.1	26.8	57.3	55.6	46.6	9.0	156.6	126.5	51.6	74.9
山	形	203.0	187.9	162.3	25.7	54.1	52.4	43.0	9.4	141.2	107.2	47.1	60.1
福	島	183.5	176.1	152.1	24.0	68.4	66.1	54.5	11.6	152.1	122.6	52.7	69.9
茨	城	155.1	146.7	121.7	24.9	59.1	58.3	46.2	12.1	199.8	129.0	42.7	86.3
栃	木	204.7	195.1	160.4	34.6	66.0	65.1	52.4	12.7	161.8	115.3	43.7	71.6
群	馬	208.6	199.2	167.4	31.8	61.9	61.1	50.0	11.1	152.3	113.7	40.3	73.4
埼	玉	141.6	135.5	112.1	23.4	65.6	64.6	51.2	13.4	166.1	117.3	35.8	81.5
千	葉	159.1	153.5	126.8	26.7	77.3	74.8	58.3	16.5	184.2	129.4	33.8	95.6
東	京	282.0	265.5	202.3	63.1	120.5	117.1	88.0	29.0	310.6	172.0	44.5	127.5
神	奈	178.3	172.1	136.6	35.5	76.5	74.7	57.8	16.9	186.9	141.2	33.4	107.9
新	潟	185.2	171.0	147.4	23.5	85.3	81.5	62.1	19.4	155.1	122.7	50.4	72.3
富	山	238.3	220.1	186.9	33.2	57.4	54.5	44.4	10.1	273.1	126.8	42.1	84.8
石	川	254.3	239.6	205.5	34.0	53.4	52.1	45.5	6.7	211.9	134.6	46.9	87.7
福	井	215.9	206.1	177.4	28.7	47.3	46.8	38.8	7.9	152.7	104.0	39.4	64.6
山	梨	199.1	192.6	164.7	28.0	60.9	60.6	47.8	12.7	159.5	126.9	46.0	80.9
長	野	198.9	190.0	161.1	28.9	73.0	69.4	56.0	13.4	174.2	135.3	51.4	83.9
岐	阜	179.9	173.0	144.5	28.5	68.9	67.0	57.4	9.6	170.1	124.6	56.5	68.1
静	岡	177.2	169.9	145.9	24.0	57.7	56.4	47.5	8.9	195.3	127.9	50.6	77.4
愛	知	192.1	180.7	147.3	33.4	68.1	66.4	56.6	9.8	165.0	121.2	52.7	68.6
三	重	186.2	177.9	153.5	24.4	58.9	57.9	49.2	8.7	148.1	116.3	46.9	69.4
滋	賀	202.3	190.7	159.8	31.0	55.8	54.7	44.6	10.1	174.6	123.3	41.0	82.2
京	都	292.1	272.9	220.1	52.8	66.7	65.4	55.8	9.6	209.0	122.0	38.7	83.3
大	阪	250.5	237.6	194.2	43.4	86.4	84.2	69.6	14.6	250.1	149.7	38.8	110.9
兵	庫	213.8	203.4	170.0	33.4	66.3	65.1	56.0	9.1	222.9	160.6	33.1	127.5
奈	良	208.3	201.0	169.5	31.5	61.2	60.2	51.3	9.0	189.9	132.3	32.3	100.1
和	歌	257.5	246.3	207.5	38.8	70.2	69.1	58.8	10.3	203.7	132.6	37.9	94.6
鳥	取	281.0	259.9	217.9	42.1	59.8	58.8	47.8	10.9	168.2	129.5	46.2	83.3
島	根	263.1	247.8	207.7	40.0	54.0	51.8	43.0	8.8	145.9	118.3	51.8	66.5
岡	山	264.1	251.3	209.3	41.9	82.1	79.8	62.8	17.0	183.5	134.4	42.4	92.1
広	島	234.4	222.5	188.1	34.4	80.8	78.6	63.0	15.6	208.4	157.7	46.9	110.7
山	口	241.9	227.6	197.2	30.4	62.7	61.4	52.9	8.5	197.9	156.3	54.3	102.0
徳	島	291.9	270.1	219.1	50.9	101.7	98.9	74.5	24.3	303.9	167.7	39.9	127.8
香	川	250.8	238.7	195.9	42.7	64.6	63.4	51.9	11.5	205.2	149.3	49.1	100.2
愛	媛	232.8	224.3	194.5	29.9	61.6	60.2	52.2	8.0	170.1	131.6	45.7	86.0
高	知	275.8	263.2	219.0	44.2	59.9	58.9	50.2	8.7	200.4	158.7	46.3	112.4
福	岡	278.3	262.8	221.1	41.7	99.1	94.6	76.4	18.2	183.8	143.0	52.4	90.6
佐	賀	240.9	229.1	191.2	37.9	67.7	66.5	57.9	8.6	192.0	156.5	71.7	84.8
長	崎	271.3	256.8	221.5	35.3	79.7	77.1	63.9	13.2	178.5	140.4	57.0	83.4
熊	本	252.6	240.0	206.0	33.9	68.1	66.7	54.4	12.3	163.3	119.0	45.3	73.7
大	分	240.8	229.6	196.2	33.4	62.9	61.0	53.0	8.0	157.0	126.0	47.3	78.6
宮	崎	222.7	209.7	180.7	29.0	58.4	57.6	48.8	8.8	146.2	115.2	48.8	66.5
鹿	児	230.8	220.8	191.3	29.5	69.9	67.4	55.7	11.7	148.2	123.8	55.2	68.5
沖	縄	216.7	208.3	174.8	33.5	55.2	53.9	43.3	10.6	133.2	111.0	40.4	70.7

統計表 13 人口10万対医師・歯科医師・薬剤師数, 施設・業務の種別・性・
従業地による都道府県-16大都市・中核市(再掲)

(2-2)

平成18(2006)年12月31日現在

	人口10万対(人)											
	医師				歯科医師				薬剤師			
	総数	(再掲) 医療施設 の従事者	男	女	総数	(再掲) 医療施設 の従事者	男	女	総数	(再掲) 薬局・医療施設 の従事者	男	女
再掲												
16大都市												
東京都区部	330.8	310.5	234.3	76.2	145.4	140.8	104.3	36.6	358.7	182.6	47.8	134.8
札幌市	300.8	276.5	233.7	42.8	103.8	100.7	83.9	16.9	238.6	163.3	62.0	101.3
仙台市	308.2	287.7	242.0	45.8	106.5	101.1	75.9	25.1	273.7	165.9	51.3	114.6
さいたま市	150.2	145.2	118.9	26.4	68.6	67.4	52.8	14.5	223.9	128.9	29.6	99.3
千葉市	245.2	230.1	183.5	46.6	120.9	112.0	83.3	28.7	255.2	152.0	34.8	117.2
横浜市	177.1	170.6	133.8	36.8	83.4	81.5	61.7	19.8	180.1	136.3	28.6	107.7
川崎市	189.6	182.9	141.1	41.8	66.2	65.7	50.1	15.6	190.4	148.7	32.4	116.3
静岡市	199.3	190.2	160.3	29.9	62.6	61.5	49.9	11.7	235.0	139.9	52.0	87.9
名古屋	277.2	256.3	202.6	53.7	95.4	91.1	77.5	13.6	233.1	147.8	59.4	88.4
京都市	392.3	361.8	286.3	75.6	78.7	77.3	65.0	12.4	270.0	143.0	43.1	99.9
大阪市	317.1	299.8	241.9	57.9	121.2	119.6	99.4	20.2	385.5	189.1	52.4	136.7
堺市	194.4	186.7	157.2	29.4	65.5	64.4	56.0	8.4	154.0	121.8	37.5	84.3
神戸市	274.9	257.5	211.8	45.7	77.8	76.4	64.2	12.2	292.7	193.0	33.7	159.3
広島市	263.2	246.2	202.8	43.4	100.8	97.1	74.6	22.5	227.9	163.7	45.2	118.6
北九州市	314.4	290.9	250.2	40.8	111.1	104.7	87.0	17.8	195.7	170.2	67.9	102.3
福岡市	351.4	328.6	266.5	62.1	139.6	131.5	100.6	31.0	238.8	150.5	44.8	105.7
再掲												
中核市												
旭川市	341.1	327.7	279.3	48.3	77.4	75.1	66.8	8.4	197.5	155.6	85.5	70.1
函館市	270.2	260.0	235.9	24.1	66.1	64.4	57.3	7.1	218.3	177.6	84.4	93.2
青森市	195.5	182.7	164.2	18.5	61.7	60.7	47.9	12.8	177.6	122.0	50.5	71.6
秋田市	332.2	308.7	253.0	55.7	68.4	64.5	51.5	13.0	227.7	153.6	50.0	103.6
郡山市	244.2	241.3	201.2	40.1	128.9	118.9	96.5	22.4	207.1	138.9	49.3	89.7
いわき市	173.6	167.9	149.7	18.2	55.4	54.8	46.6	8.2	174.7	155.1	67.0	88.1
宇都宮市	186.6	181.1	153.5	27.6	84.0	82.7	65.4	17.3	196.1	121.9	33.1	88.8
川越市	222.8	216.5	171.5	45.0	75.7	75.4	60.7	14.7	243.8	149.5	45.6	103.9
船橋市	133.0	128.9	106.6	22.3	68.9	67.1	52.9	14.3	217.6	136.3	28.7	107.7
横須賀市	189.6	184.4	151.3	33.1	136.4	125.1	96.7	28.4	171.6	143.3	44.7	98.6
相模原市	224.3	216.1	167.5	48.7	65.2	64.5	50.9	13.6	214.9	156.3	40.7	115.5
新潟市	263.3	239.2	197.9	41.3	138.7	130.0	93.7	36.3	205.7	148.1	52.8	95.3
富山市	324.9	296.0	250.1	45.8	65.1	61.3	48.9	12.4	414.7	156.8	45.4	111.4
金沢市	355.4	332.7	280.7	52.1	64.6	63.7	55.6	8.1	325.1	169.9	51.2	118.7
長野市	199.2	190.2	166.9	23.3	68.0	66.9	52.6	14.3	188.6	146.6	48.4	98.1
岐阜市	336.6	317.9	259.6	58.4	88.6	86.2	73.1	13.1	312.8	203.6	84.5	119.1
浜松市	226.5	216.5	179.7	36.8	60.3	58.7	49.3	9.4	165.8	118.3	47.3	71.0
豊橋市	181.8	177.3	152.7	24.6	67.6	67.6	58.0	9.6	154.8	130.7	57.8	73.0
豊田市	139.0	132.5	110.6	21.9	54.7	54.7	46.3	8.4	126.0	109.2	41.0	68.2
岡崎市	142.5	131.3	111.2	20.2	51.5	49.9	44.1	5.7	142.8	95.1	41.1	54.0
高槻市	330.1	312.3	258.8	53.5	63.5	61.6	51.0	10.6	293.9	166.6	33.1	133.4
東大阪市	169.0	165.3	137.8	27.5	70.2	69.6	58.2	11.4	157.3	116.1	34.9	81.2
姫路市	191.0	184.1	158.0	26.1	67.9	67.4	59.7	7.6	171.5	134.5	28.4	106.2
奈良市	203.3	195.1	163.4	31.7	70.5	68.0	56.1	11.9	217.1	150.9	28.7	122.2
和歌山市	386.6	367.4	297.9	69.5	83.7	82.6	71.1	11.5	294.4	174.1	36.6	137.4
岡山市	354.6	337.3	277.1	60.2	123.2	118.0	89.1	29.0	267.6	166.6	47.3	119.2
倉敷市	327.0	311.5	256.9	54.6	69.6	69.2	55.4	13.8	158.6	131.8	35.2	96.6
福山市	189.1	182.9	158.2	24.7	61.8	61.0	50.7	10.2	223.9	152.5	39.0	113.4
下関市	233.0	224.8	196.6	28.2	69.4	67.7	57.8	9.9	171.8	146.6	50.0	96.6
高松市	249.3	236.8	194.3	42.6	72.0	71.1	57.7	13.4	232.3	151.2	46.2	105.0
松山市	237.7	230.5	197.9	32.6	61.0	59.8	52.0	7.8	199.4	142.1	39.6	102.5
高知市	346.2	330.7	273.9	56.8	76.0	73.9	59.9	14.0	286.9	211.2	49.2	162.0
長崎市	404.6	374.1	314.4	59.7	130.1	124.8	97.8	27.0	275.4	195.1	67.9	127.2
熊本市	388.5	364.9	305.2	59.7	91.9	89.0	71.2	17.8	239.9	149.4	42.1	107.3
大分市	226.7	215.7	180.4	35.3	65.3	63.4	55.0	8.4	186.9	136.4	41.4	95.0
宮崎市	244.3	226.6	189.1	37.5	71.7	70.7	60.3	10.3	195.1	142.9	44.8	98.1
鹿児島市	344.7	328.5	271.2	57.3	108.3	102.6	81.0	21.7	196.2	147.0	47.5	99.5

統計表 14 医療施設従事医師数, 診療科名(複数回答)・
従業地による都道府県-16大都市・中核市(再掲)別

(6-1)

(単位:人)

平成18(2006)年12月31日現在

		医療施設 従事医師数	内科	心療内科	呼吸器科	消化器科 (胃腸科)	循環器科	アレルギー科	リウマチ科	小児科	精神科	神経科	神経内科	外科
全	国	263 540	95 379	4 296	12 605	31 898	22 299	5 981	5 341	31 009	13 971	6 537	6 054	32 448
北	海	11 579	3 919	199	665	1 416	1 099	198	212	1 117	697	462	210	1 218
青	森	2 426	967	56	222	391	269	45	37	322	133	86	57	350
岩	手	2 394	822	34	172	302	229	69	46	219	129	59	97	350
宮	城	4 616	1 482	67	329	625	437	131	75	497	224	125	122	581
秋	田	2 142	719	26	109	318	203	44	23	219	141	77	43	260
山	形	2 270	802	32	79	295	148	34	38	233	126	66	55	299
福	島	3 663	1 516	82	252	601	393	76	75	540	220	113	105	516
茨	城	4 359	1 732	52	210	557	328	87	86	619	232	97	93	650
栃	木	3 931	1 464	64	229	495	410	126	114	539	187	89	128	479
群	馬	4 026	1 607	49	215	480	354	117	89	594	219	124	54	580
埼	玉	9 578	3 820	152	380	1 119	748	283	191	1 481	523	211	197	1 241
千	葉	9 322	3 238	124	349	975	647	230	141	1 190	535	201	188	1 288
東	京	33 604	11 847	576	1 325	3 294	2 523	755	598	3 805	1 668	626	754	3 521
神	奈	15 196	4 819	235	630	1 567	1 150	392	257	1 683	775	331	331	1 622
新	潟	4 134	1 644	44	167	398	226	135	60	502	223	76	130	399
富	山	2 443	970	35	93	256	148	45	35	258	125	54	48	238
石	川	2 808	1 008	27	123	352	233	28	59	246	144	93	84	287
福	井	1 688	592	17	105	239	150	43	58	262	88	39	51	242
山	梨	1 695	588	18	41	183	114	26	40	243	86	42	35	205
長	野	4 159	1 503	69	152	426	272	90	96	574	216	91	112	554
岐	阜	3 641	1 476	53	229	495	386	148	95	630	162	83	88	521
静	岡	6 452	2 035	93	258	710	450	133	132	741	283	140	146	782
愛	知	13 208	4 520	174	559	1 559	1 048	412	271	2 064	633	275	316	1 606
三	重	3 332	1 361	73	198	484	317	134	91	425	192	110	87	453
滋	賀	2 649	928	52	90	291	245	61	41	417	112	69	49	297
京	都	7 212	2 415	76	241	767	572	125	118	768	330	128	207	825
大	阪	20 945	7 724	291	687	2 173	1 662	360	358	2 316	934	481	366	2 540
兵	庫	11 371	3 920	174	367	1 355	921	185	259	1 244	518	269	222	1 576
奈	良	2 846	1 104	39	109	288	198	52	40	365	133	27	73	353
和	歌	2 532	1 072	33	208	425	296	82	39	308	100	62	48	321
鳥	取	1 570	543	29	92	204	146	34	31	219	89	27	73	195
島	根	1 826	628	20	59	210	138	34	35	238	97	42	67	199
岡	山	4 912	1 826	81	245	590	354	113	120	613	260	96	114	600
広	島	6 398	2 501	78	395	988	620	166	131	611	354	199	151	919
山	口	3 376	1 315	86	191	489	367	82	70	312	206	127	94	472
徳	島	2 174	1 006	73	204	336	272	43	46	307	139	90	53	327
香	川	2 408	885	59	82	319	229	39	85	229	139	86	45	308
愛	媛	3 275	1 167	40	169	412	319	55	92	279	162	86	51	432
高	知	2 077	845	48	148	315	242	22	32	187	135	71	80	312
福	岡	13 281	4 500	267	702	1 791	1 217	287	326	1 251	744	272	253	1 522
佐	賀	1 977	743	46	137	323	194	40	47	255	149	42	29	254
長	崎	3 765	1 426	75	282	549	347	76	86	352	217	123	67	534
熊	本	4 406	1 747	83	347	790	501	136	117	489	302	174	176	555
大	分	2 769	1 048	79	257	515	358	84	90	284	180	102	89	410
宮	崎	2 407	983	45	123	357	222	48	75	219	185	46	43	370
鹿	児	3 849	1 611	88	241	633	405	42	153	405	286	152	146	542
沖	縄	2 849	991	83	138	241	192	34	31	338	239	96	27	343

統計表 14 医療施設従事医師数、診療科名（複数回答）・
従業地による都道府県-16大都市・中核市（再掲）別

(6-2)

平成18(2006)年12月31日現在

整形外科	形成外科	美容外科	脳神経外科	呼吸器外科	心血管外科	小児外科	産婦人科	産科	婦人科	眼科	耳鼻 いんこう科	気管食道科
24 413	3 188	838	6 943	1 642	2 967	1 135	9 919	832	2 719	12 671	9 290	1 427
1 059	110	23	375	56	193	25	338	43	85	452	379	66
262	18	3	49	15	27	6	81	12	30	97	93	29
226	31	5	95	17	28	6	93	5	23	110	78	10
389	56	19	95	30	53	31	167	22	48	198	155	27
187	14	4	62	16	24	8	88	5	18	83	59	5
225	26	6	59	17	33	9	108	2	15	111	80	19
387	50	8	112	15	43	19	143	7	53	166	127	15
456	60	12	150	36	43	25	197	12	53	213	149	14
350	37	10	91	28	33	18	194	8	32	153	150	37
402	24	5	104	21	41	16	173	12	42	167	117	10
873	141	32	266	46	99	48	408	27	142	515	362	55
871	106	25	235	71	96	53	423	24	90	497	312	39
2 462	578	257	761	230	384	146	1 292	119	458	1 857	1 305	175
1 357	221	64	390	90	154	45	613	64	174	791	588	83
360	28	4	127	32	49	14	148	14	48	186	136	16
247	20	5	70	20	27	9	92	1	13	113	85	29
256	47	15	87	23	37	12	106	7	17	114	95	8
183	19	4	48	12	22	3	73	2	13	71	75	12
157	17	3	55	10	27	9	77	4	17	77	52	5
378	70	11	118	33	49	12	163	24	48	189	112	26
384	20	3	116	17	31	18	151	20	27	183	148	23
561	76	15	204	61	73	33	257	22	68	300	238	42
1 161	156	27	341	67	162	60	553	39	112	735	551	73
334	14	1	79	26	39	12	130	11	36	155	130	29
253	29	4	76	28	27	11	78	5	25	128	88	8
661	67	12	148	53	82	26	231	30	81	341	257	26
1 988	287	51	498	102	228	76	737	62	253	1 166	813	46
1 159	136	32	290	42	115	38	423	38	120	623	407	69
297	27	2	84	15	36	39	93	7	41	145	102	21
246	20	5	99	21	28	4	95	2	26	106	81	7
159	14	1	41	14	19	3	70	2	12	67	45	6
169	14	1	42	11	17	7	58	12	30	62	55	3
423	62	11	134	27	51	22	163	23	34	211	152	13
698	57	15	189	42	81	31	223	16	45	286	221	31
334	27	8	112	21	30	15	112	8	17	141	118	21
235	28	9	54	12	21	10	84	5	27	100	79	11
268	26	5	80	19	22	14	90	2	15	108	97	8
322	41	6	100	22	42	14	120	4	26	154	120	22
217	21	9	69	10	26	8	58	6	18	84	60	5
1 206	166	49	305	96	138	77	401	23	88	558	364	115
213	18	1	52	6	25	3	67	14	19	80	67	19
393	54	14	78	16	38	14	145	6	22	148	120	23
478	67	11	93	23	44	34	142	12	37	161	125	44
253	24	9	66	21	27	12	89	9	30	99	73	31
262	16	6	61	18	26	7	109	10	22	113	68	10
372	24	7	121	16	40	23	133	18	41	145	114	29
280	24	9	62	18	37	10	130	12	28	112	88	12

統計表 14 医療施設従事医師数, 診療科名 (複数回答)・

従業地による都道府県-16大都市・中核市(再掲)別

(6-3)

(単位:人)

平成18(2006)年12月31日現在

	医療施設 従事医師数	内科	心療内科	呼吸器科	消化器科 (胃腸科)	循環器科	アレルギー科	リウマチ科	小児科	精神科	神経科	神経内科	外科
再掲													
16大都市													
東京都区部	26 605	9 329	455	1 039	2 640	1 985	588	478	2 845	1 093	418	568	2 793
札幌市	5 223	1 658	115	304	556	474	91	102	374	305	211	117	424
仙台市	2 955	794	45	211	371	256	75	40	286	129	66	77	328
さいたま市	1 718	664	29	55	194	120	65	29	273	75	44	35	206
千葉市	2 140	586	22	82	190	131	51	35	196	108	23	55	266
横浜市	6 145	1 919	103	257	647	495	187	95	723	313	146	141	644
川崎市	2 454	761	23	92	246	150	53	46	245	101	36	24	234
静岡市	1 354	341	10	42	127	99	28	31	166	57	26	47	127
名古屋市	5 698	1 790	87	240	615	404	129	83	767	278	106	173	646
京都市	5 330	1 709	55	184	541	422	89	85	493	221	66	175	550
大阪市	7 900	3 025	107	253	905	575	127	142	862	211	114	134	995
堺市	1 553	630	42	55	137	101	27	32	145	102	69	39	188
神戸市	3 937	1 246	51	128	428	320	40	68	402	187	105	74	474
広島市	2 851	989	48	199	453	289	73	58	231	167	104	81	385
北九州市	2 883	953	39	157	387	249	46	76	244	135	39	46	353
福岡市	4 647	1 347	101	167	489	358	96	113	355	219	78	90	441
再掲													
中核市													
旭川市	1 173	292	8	70	161	109	27	18	121	46	29	19	112
函館市	767	226	11	72	132	97	12	18	63	35	28	20	89
青森市	572	228	15	69	95	81	11	11	88	43	20	19	70
秋田市	1 025	274	9	46	139	82	22	9	88	70	40	29	91
郡山市	818	268	26	60	119	85	21	13	99	44	25	31	100
いわき市	591	250	12	57	131	73	10	13	83	29	20	15	84
宇都宮市	826	373	18	56	119	97	32	37	107	45	33	16	111
川越市	721	220	5	22	61	40	10	19	88	40	7	14	72
船橋市	741	250	7	24	77	62	20	7	89	49	29	2	92
横須賀市	780	263	13	36	76	48	17	16	68	43	8	19	81
相模原市	1 448	351	13	59	136	96	37	35	135	74	29	34	147
新潟市	1 945	665	18	96	182	107	63	18	183	89	20	58	146
富山市	1 246	466	18	38	110	62	24	16	123	68	26	17	103
金沢市	1 514	475	19	63	186	125	11	34	118	84	51	51	134
長野市	719	228	9	29	86	53	19	21	85	52	20	10	82
岐阜市	1 313	427	21	76	173	149	52	34	151	62	28	29	148
浜松市	1 747	498	14	76	193	109	32	46	170	89	30	32	204
豊橋市	663	228	18	30	87	75	32	15	102	40	36	18	73
豊田市	550	189	9	20	69	36	16	15	92	38	26	7	72
岡崎市	482	169	3	26	61	40	11	16	82	17	5	12	62
高槻市	1 121	274	9	24	94	81	6	16	101	53	26	15	106
東大阪市	843	313	13	25	96	66	15	19	108	45	25	12	131
姫路市	987	313	12	33	122	90	10	30	87	38	15	26	153
奈良市	720	277	10	30	74	59	23	11	93	36	9	16	96
和歌山市	1 374	487	15	100	218	141	40	17	129	49	31	36	135
岡山市	2 280	708	38	116	240	170	57	48	264	147	32	50	239
倉敷市	1 467	492	24	47	144	78	27	37	153	47	20	26	157
福山市	858	357	8	46	155	91	29	16	95	42	31	14	150
下関市	661	268	24	43	106	78	9	18	56	39	29	17	82
高松市	990	349	16	50	133	99	18	32	74	53	31	13	126
松山市	1 187	384	19	65	157	118	27	51	83	59	25	16	120
高知市	1 088	396	37	83	169	122	17	23	83	66	27	58	164
長崎市	1 691	591	41	126	227	158	32	42	113	93	61	28	220
熊本市	2 445	811	35	171	385	274	66	45	225	129	69	106	243
大分市	1 001	356	28	115	212	150	42	37	107	87	45	44	141
宮崎市	834	355	15	48	121	86	21	36	63	48	10	20	115
鹿児島市	1 984	618	43	99	266	185	15	83	161	121	53	80	209

統計表 14 医療施設従事医師数, 診療科名 (複数回答)・

従業地による都道府県-16大都市・中核市(再掲)別

(6-4)

平成18(2006)年12月31日現在

整形外科	形成外科	美容外科	脳神経外科	呼吸器外科	心血管外科	小児外科	産婦人科	産科	婦人科	眼科	耳鼻 いんこう科	気管食道科
1 885	490	234	568	179	315	109	1 020	104	384	1 499	1 057	144
417	57	15	163	30	101	8	136	34	57	229	177	47
229	43	16	55	20	45	22	105	12	27	130	101	15
151	31	14	39	6	21	11	74	1	24	113	75	10
175	27	9	56	29	27	16	62	9	26	96	73	18
531	90	34	163	30	65	17	255	28	71	317	251	39
227	33	1	59	19	26	15	105	11	30	149	108	14
107	24	10	34	13	29	9	53	2	10	63	57	11
440	55	15	119	25	65	28	247	18	57	335	235	22
454	62	11	113	42	65	19	161	28	64	250	186	20
755	148	42	184	41	67	22	263	16	116	477	320	26
161	5	2	25	10	12	5	61	1	20	77	48	1
372	59	14	87	14	45	18	140	17	40	211	131	47
306	24	11	86	23	36	12	106	5	14	127	102	12
291	28	8	65	31	29	16	84	10	31	126	86	32
382	71	36	95	39	32	32	155	8	31	213	130	40
101	7	1	39	12	24	2	49	1	5	51	44	2
77	11	4	25	2	14	-	28	-	-	32	22	3
58	3	1	14	3	7	-	22	1	7	23	20	3
77	10	4	33	11	17	7	44	2	4	42	22	2
58	20	6	29	5	12	3	30	2	14	38	28	2
76	7	-	17	3	2	3	21	-	11	25	20	1
97	14	3	15	4	7	4	38	2	11	40	39	13
47	9	5	17	5	6	3	41	3	8	33	27	4
88	12	4	14	3	7	3	56	2	6	45	26	2
75	9	2	17	4	2	1	22	2	4	42	38	9
120	34	16	37	9	11	3	60	6	12	68	41	3
147	19	2	52	19	30	8	70	8	29	94	78	4
113	8	4	35	12	22	6	50	1	5	45	44	18
126	18	11	45	15	22	4	57	4	9	60	43	4
66	11	4	24	8	7	1	31	1	4	35	22	7
135	6	3	47	12	22	10	56	8	7	68	51	7
144	18	3	41	16	23	11	69	11	15	80	58	8
58	12	3	16	9	18	1	24	3	6	31	25	6
55	7	1	12	5	4	3	21	2	3	22	20	4
57	6	2	7	4	6	1	26	1	2	22	23	4
83	17	-	36	10	17	5	34	5	14	72	34	2
101	7	-	30	1	7	2	44	2	14	43	40	1
87	18	4	39	7	15	3	35	5	11	52	42	4
80	4	2	18	2	2	-	22	5	16	51	31	5
119	12	3	53	12	18	4	52	1	7	59	47	1
186	33	7	72	18	34	14	91	10	9	102	68	3
105	20	3	36	6	10	6	38	12	18	63	51	5
97	14	2	32	4	19	7	33	5	10	41	30	5
63	2	2	16	1	8	2	18	-	1	25	21	4
108	9	4	27	4	8	3	40	-	9	44	44	7
106	14	4	37	7	18	7	40	1	11	62	46	9
120	19	7	47	7	18	6	25	5	13	40	30	4
178	26	7	30	12	21	5	63	2	9	67	55	11
230	35	11	60	9	38	22	83	8	24	81	71	20
90	13	7	25	8	8	5	35	5	9	31	23	9
88	10	6	19	9	11	2	35	5	12	37	25	3
145	18	6	59	10	29	17	80	9	19	85	55	15

統計表 14 医療施設従事医師数、診療科名(複数回答)・従業地による都道府県-16大都市・中核市(再掲)別

(6-5)

平成18(2006)年12月31日現在

(単位:人)

		皮膚科	泌尿器科	性病科	こう門科	リハビリ テーション科	放射線科	麻酔科	病理	救命救急	研修医	全科	その他	診療科 不詳
全	国	14 716	8 536	586	4 849	17 202	9 737	8 679	1 364	2 175	14 556	301	4 054	222
北	海	452	380	22	176	838	368	520	63	86	648	18	135	21
青	森	178	114	14	62	148	100	72	14	14	119	8	20	1
岩	手	122	103	7	40	143	45	75	10	41	137	2	26	3
宮	城	256	174	7	84	236	118	150	22	26	213	5	112	9
秋	田	91	88	5	40	93	53	60	11	8	118	1	26	1
山	形	120	79	3	44	108	44	64	14	10	90	-	15	6
福	島	188	153	7	71	242	108	103	17	20	150	7	37	1
茨	城	296	160	2	120	257	155	128	21	24	237	11	81	3
栃	木	246	129	7	76	229	123	176	15	35	233	2	58	-
群	馬	235	160	10	96	218	140	136	24	15	199	5	47	1
埼	玉	705	306	10	186	511	222	305	45	77	415	3	143	6
千	葉	605	323	17	187	479	227	263	48	94	586	17	185	1
東	京	2 460	984	107	418	1 199	947	1 005	212	324	2 182	22	838	35
神	奈	968	466	33	239	639	426	511	76	166	1 017	44	236	17
新	潟	192	99	6	51	194	129	89	29	23	173	5	31	-
富	山	109	72	5	45	162	75	79	18	21	116	3	51	-
石	川	122	81	3	56	165	93	83	19	18	111	4	49	1
福	井	93	56	4	49	145	70	55	4	19	81	5	12	-
山	梨	68	64	2	24	107	49	43	11	16	79	-	23	-
長	野	198	131	4	50	210	117	157	27	40	222	5	85	8
岐	阜	285	157	11	80	318	134	105	19	57	183	1	70	1
静	岡	301	236	12	121	411	168	187	37	45	353	2	111	3
愛	知	967	474	22	232	907	322	330	78	85	949	8	137	4
三	重	178	93	5	121	313	114	74	17	7	115	6	58	2
滋	賀	118	76	3	39	176	107	94	17	29	154	6	49	5
京	都	417	243	12	116	370	308	203	51	43	467	4	161	5
大	阪	1 169	684	33	266	1 530	1 036	654	95	223	1 224	13	219	60
兵	庫	553	323	14	210	897	504	357	48	68	634	4	122	4
奈	良	142	94	4	59	195	178	91	15	31	114	7	35	3
和	歌	107	71	6	77	216	242	76	9	21	122	4	36	2
鳥	取	68	45	1	23	93	51	69	5	9	70	2	18	-
島	根	72	57	1	20	100	71	68	9	16	100	2	29	-
岡	山	203	124	5	72	380	321	183	26	36	193	15	135	4
広	島	274	183	22	134	495	354	240	14	55	259	1	95	3
山	口	161	125	9	90	318	210	128	10	26	129	1	37	1
徳	島	111	86	7	52	233	132	67	7	13	82	2	24	1
香	川	110	91	4	49	224	117	115	14	14	91	-	15	-
愛	媛	136	127	6	46	259	154	128	15	29	128	5	29	-
高	知	88	79	11	56	225	122	74	12	20	73	-	13	-
福	岡	527	342	40	258	1 131	476	470	85	138	912	17	184	6
佐	賀	90	54	7	39	192	82	73	8	17	99	3	12	1
長	崎	175	114	14	110	364	169	106	14	19	178	10	35	1
熊	本	221	170	21	147	389	214	210	11	26	179	10	54	1
大	分	98	79	6	105	239	120	128	12	12	87	2	57	-
宮	崎	102	89	6	77	253	144	106	7	10	66	-	15	-
鹿	島	164	114	16	92	473	212	178	16	6	166	2	55	1
沖	縄	175	84	13	44	178	66	91	13	43	303	7	39	-

統計表 14 医療施設従事医師数、診療科名(複数回答)・従業地による都道府県-16大都市・中核市(再掲)別

(6-6)

平成18(2006)年12月31日現在

	皮膚科	泌尿器科	性病科	こう門科	リハビリ テーション科	放射線科	麻酔科	病理	救命救急	研修医	全科	その他	診療科 不詳
再掲													
16大都市													
東京都区部	1 978	788	98	318	872	797	816	182	231	1 845	12	730	29
札幌市	200	143	7	66	379	195	236	37	60	351	-	74	19
仙台市	146	103	1	44	146	88	94	19	21	126	3	91	9
さいたま市	150	70	4	36	101	51	54	8	10	81	1	18	1
千葉市	97	72	6	32	84	79	62	13	24	114	10	92	1
横浜市	453	194	11	115	255	162	224	28	63	351	34	93	3
川崎市	142	63	6	32	93	88	74	22	37	194	6	29	3
静岡市	48	36	3	26	75	29	37	11	14	81	2	26	-
名古屋市	389	207	15	81	290	141	151	45	39	405	4	70	2
京都市	321	183	9	68	239	228	155	46	34	390	3	139	2
大阪市	519	290	20	107	611	464	233	39	60	487	-	108	9
堺市	75	42	4	17	123	73	44	9	9	70	-	14	-
神戸市	194	117	5	51	257	147	118	19	32	293	-	44	2
広島市	110	76	10	55	234	155	114	8	44	133	-	68	3
北九州市	107	86	10	53	266	114	116	13	13	165	-	45	2
福岡市	185	119	16	58	262	147	173	50	61	408	2	81	-
再掲													
中核市													
旭川市	43	53	5	27	84	35	69	7	5	70	4	22	-
函館市	48	32	1	18	49	36	38	5	9	32	-	7	2
青森市	42	28	5	17	38	39	16	2	2	28	2	5	-
秋田市	47	37	2	18	37	31	33	6	8	52	-	18	-
郡山市	44	29	-	12	35	24	26	3	-	56	3	9	1
いわき市	31	26	-	13	60	22	13	2	6	30	-	7	-
宇都宮市	63	29	3	30	68	38	51	-	6	17	-	17	-
川越市	34	19	1	8	21	16	36	5	14	55	-	7	-
船橋市	52	16	1	23	40	12	20	4	9	35	-	15	-
横須賀市	44	23	1	7	40	24	24	3	8	58	2	10	-
相模原市	66	41	1	11	39	31	43	9	19	155	-	19	2
新潟市	89	47	2	17	76	69	48	20	19	97	1	23	-
富山市	51	40	1	20	74	40	41	10	14	75	-	28	-
金沢市	73	41	2	29	83	55	55	11	8	61	3	26	1
長野市	29	20	-	14	46	15	29	4	4	39	-	11	4
岐阜市	92	61	4	30	85	49	50	9	27	69	-	26	-
浜松市	88	70	2	33	126	46	65	9	22	115	-	47	1
豊橋市	49	23	3	12	47	15	19	4	1	41	-	12	-
豊田市	47	22	1	26	29	11	14	3	4	53	-	6	2
岡崎市	34	12	2	5	34	12	8	-	6	23	-	3	-
高槻市	50	32	-	12	59	31	41	8	28	118	-	15	2
東大阪市	55	23	2	12	81	48	16	4	11	41	1	4	-
姫路市	32	24	1	22	86	55	38	5	4	49	-	10	-
奈良市	36	25	2	12	51	33	18	2	9	33	3	-	1
和歌山市	64	42	3	34	101	131	55	7	16	109	1	26	2
岡山市	105	60	1	31	141	133	104	14	15	119	12	25	2
倉敷市	38	37	2	18	97	112	48	11	16	60	1	97	-
福山市	44	33	5	30	65	50	40	1	6	22	-	6	-
下関市	30	23	3	20	71	27	27	6	1	35	1	10	-
高松市	46	41	4	26	90	36	48	6	4	39	-	6	-
松山市	44	41	1	15	91	44	44	5	6	68	2	9	-
高知市	43	45	10	34	121	61	43	7	18	51	-	7	-
長崎市	78	55	6	52	163	74	52	6	10	94	-	22	1
熊本市	109	82	15	68	168	133	127	9	25	154	2	33	1
大分市	40	31	1	55	95	42	44	5	3	33	2	8	-
宮崎市	32	29	2	35	101	54	34	1	3	28	-	6	-
鹿児島市	65	58	11	33	177	89	114	13	3	141	-	51	1

統計表 15 医療施設従事歯科医師数,診療科名(複数回答)・
従業地による都道府県-16大都市・中核市(再掲)別

(2-1)

(単位:人)

平成18(2006)年12月31日現在

		医療施設従事 歯科医師数	歯科	矯正歯科	小児歯科	歯科口腔外科	研修歯科医	不詳
全	国	94 593	86 062	20 279	39 528	21 857	2 661	105
北	海	4 249	3 823	795	1 922	953	136	1
青	森	758	725	191	334	174	9	-
岩	手	959	854	225	328	124	38	1
宮	城	1 689	1 486	370	590	309	64	4
秋	田	630	600	187	293	191	5	1
山	形	633	607	84	169	95	4	-
福	島	1 375	1 254	238	364	217	68	-
茨	城	1 733	1 659	393	886	401	3	2
栃	木	1 312	1 222	339	616	397	11	1
群	馬	1 234	1 179	261	581	325	7	1
埼	玉	4 568	4 208	1 142	2 307	1 351	133	6
千	葉	4 546	4 026	1 087	2 053	1 372	174	3
東	京	14 819	13 246	3 028	5 486	4 086	486	24
神	奈	6 595	5 937	1 291	2 632	1 579	226	9
新	潟	1 971	1 670	368	682	392	121	1
富	山	605	557	121	211	129	5	-
石	川	611	563	134	203	122	11	-
福	井	383	352	73	142	77	5	1
山	梨	533	502	115	210	102	4	2
長	野	1 520	1 348	287	506	201	56	2
岐	阜	1 411	1 245	353	744	253	49	3
静	岡	2 142	1 996	420	790	361	20	5
愛	知	4 853	4 398	1 147	2 591	867	117	1
三	重	1 085	1 019	265	605	336	13	-
滋	賀	760	716	178	318	152	20	-
京	都	1 729	1 624	303	601	354	24	2
大	阪	7 424	6 845	1 369	2 864	1 471	238	9
兵	庫	3 637	3 396	782	1 426	738	43	2
奈	良	853	801	150	363	203	6	-
和	歌	710	666	133	269	137	7	-
鳥	取	355	323	83	120	105	5	1
島	根	382	351	64	104	77	5	2
岡	山	1 560	1 376	278	509	273	61	4
広	島	2 261	2 025	433	829	437	71	5
山	口	910	875	292	470	181	8	-
徳	島	796	690	161	359	177	39	-
香	川	640	609	161	367	165	11	1
愛	媛	879	818	166	333	169	14	-
高	知	465	446	97	169	87	2	1
福	岡	4 779	4 230	1 120	2 083	1 144	204	5
佐	賀	574	548	151	304	143	1	-
長	崎	1 131	1 015	245	474	223	44	2
熊	本	1 224	1 152	297	582	294	19	-
大	分	736	700	147	304	165	3	2
宮	崎	661	630	140	336	153	10	1
鹿	児	1 175	1 057	392	676	356	43	-
沖	縄	738	693	223	423	239	18	-

統計表 15 医療施設従事歯科医師数,診療科名(複数回答)・
従業地による都道府県-16大都市・中核市(再掲)別

(2-2)

(単位:人)

平成18(2006)年12月31日現在

	医療施設従事 歯科医師数	歯科	矯正歯科	小児歯科	歯科口腔外科	研修歯科医	不詳
再掲							
16大都市							
東京都区部	12 068	10 627	2 453	4 115	3 295	464	16
札幌市	1 903	1 611	309	845	463	103	-
仙台市	1 038	855	212	319	190	61	3
さいたま市	797	758	207	396	241	11	3
千葉市	1 042	834	209	397	287	67	-
横浜市	2 936	2 552	550	1 094	697	157	3
川崎市	882	843	197	432	254	6	1
静岡市	438	403	78	134	64	4	-
名古屋市	2 026	1 721	419	896	391	90	1
京都市	1 139	1 061	184	348	224	19	1
大阪市	3 151	2 858	510	1 004	569	135	2
堺市	536	527	93	243	95	-	-
神戸市	1 168	1 061	245	458	264	23	2
広島市	1 124	943	201	357	178	52	5
北九州市	1 038	935	215	364	244	39	2
福岡市	1 860	1 489	440	709	462	141	1
再掲							
中核市							
旭川市	269	241	46	124	66	7	-
函館市	190	183	53	86	56	1	1
青森市	190	186	42	72	33	1	-
秋田市	214	196	70	113	72	3	-
郡山市	403	312	56	76	40	60	-
いわき市	193	186	23	34	15	2	-
宇都宮市	377	361	90	162	104	1	-
川越市	251	231	53	112	57	5	-
船橋市	386	364	103	188	121	9	-
横須賀市	529	408	90	162	103	41	4
相模原市	432	413	72	163	112	3	-
新潟市	1 057	785	174	302	218	117	-
富山市	258	231	52	90	69	3	-
金沢市	290	254	52	88	70	10	-
長野市	253	236	37	99	35	3	-
岐阜市	356	316	96	188	78	7	-
浜松市	474	433	97	196	86	9	2
豊橋市	253	239	42	112	32	3	-
豊田市	227	214	70	156	32	1	-
岡崎市	183	173	38	98	26	2	-
高槻市	221	205	40	104	58	-	-
東大阪市	355	348	81	163	69	5	-
姫路市	361	347	71	124	59	2	-
奈良市	251	241	54	115	58	3	-
和歌山市	309	281	69	131	79	7	-
岡山市	798	632	128	229	138	56	2
倉敷市	326	318	72	139	71	1	2
福山市	286	276	74	148	65	-	-
下関市	199	192	41	66	15	2	-
高松市	297	280	79	172	80	6	1
松山市	308	291	47	137	47	-	-
高知市	243	235	61	97	49	2	-
長崎市	564	462	122	209	121	42	1
熊本市	596	535	151	292	188	18	-
大分市	294	284	58	124	55	2	-
宮崎市	260	247	52	150	63	1	1
鹿児島市	620	514	221	330	192	43	-

統計表 16 人口10万対医療施設従事医師・歯科医師数及び薬局・医療施設従事薬剤師数の年次推移、従業地による都道府県－16大都市・中核市（再掲）別

(2-1)

各年12月31日現在

	医 師 数 (人)				歯 科 医 師 数 (人)				薬 剤 師 数 (人)			
	平成12年 (2000)	14 (’02)	16 (’04)	18 (’06)	平成12年 (2000)	14 (’02)	16 (’04)	18 (’06)	平成12年 (2000)	14 (’02)	16 (’04)	18 (’06)
全 国	191.6	195.8	201.0	206.3	69.7	71.0	72.6	74.0	112.6	121.2	128.7	136.4
北海道	192.2	198.0	203.6	206.7	72.7	74.1	74.7	75.9	114.6	121.3	127.6	134.9
青森	160.9	164.8	164.0	170.5	48.0	50.7	51.2	53.3	83.0	91.5	96.3	102.4
岩手	165.0	166.1	167.9	174.1	66.7	68.8	63.0	69.7	93.3	106.5	112.1	118.9
宮城	178.9	183.5	188.0	196.0	66.9	67.4	69.5	71.7	106.3	112.0	120.8	135.1
秋田	172.1	178.4	181.9	188.9	51.2	51.5	53.2	55.6	105.3	113.4	118.0	126.5
山形	173.5	179.4	184.2	187.9	49.0	49.3	51.9	52.4	88.6	95.3	101.6	107.2
福島	166.9	170.4	171.0	176.1	59.2	60.5	61.7	66.1	103.7	108.0	115.2	122.6
茨城	135.4	136.6	142.3	146.7	54.4	56.0	57.9	58.3	100.1	108.1	117.6	129.0
栃木	180.1	186.0	189.8	195.1	60.7	62.7	62.8	65.1	92.0	103.0	109.2	115.3
群馬	182.2	190.7	192.2	199.2	56.7	59.5	60.9	61.1	94.0	101.4	106.1	113.7
埼玉	117.3	121.8	129.4	135.5	56.2	59.8	62.0	64.6	87.8	96.8	108.1	117.3
千葉	136.4	141.9	146.0	153.5	66.5	70.5	71.6	74.8	105.4	113.9	121.4	129.4
東京都	253.4	253.7	264.2	265.5	118.6	119.9	120.2	117.1	145.7	157.1	165.4	172.0
神奈川県	161.1	162.2	167.4	172.1	70.7	70.7	72.5	74.7	121.4	127.2	134.3	141.2
新潟	162.5	165.4	166.9	171.0	77.8	78.6	79.3	81.5	98.6	108.1	113.8	122.7
富山	204.2	210.4	213.6	220.1	49.9	51.4	53.4	54.5	105.7	114.7	124.0	126.8
石川	222.2	235.5	238.8	239.6	47.7	49.5	52.0	52.1	103.8	119.3	125.4	134.6
福井	192.5	193.6	202.7	206.1	43.3	45.8	46.1	46.8	89.1	94.6	99.9	104.0
山梨	179.4	187.4	186.8	192.6	62.5	63.7	64.4	60.6	105.8	111.8	120.0	126.9
長野	170.0	176.5	181.8	190.0	61.8	65.3	66.4	69.4	115.0	121.2	128.9	135.3
岐阜	158.8	161.7	165.0	173.0	62.9	64.7	65.6	67.0	99.9	109.7	120.5	124.6
静岡県	160.0	164.8	168.5	169.9	57.9	58.7	57.2	56.4	108.5	114.7	119.6	127.9
愛知県	170.0	172.8	174.9	180.7	65.1	65.7	67.7	66.4	101.9	107.7	115.7	121.2
三重	170.7	173.6	176.8	177.9	55.6	55.0	54.5	57.9	94.5	109.1	109.8	116.3
滋賀	175.7	180.8	189.7	190.7	49.6	47.9	53.4	54.7	88.8	108.8	119.0	123.3
京都	251.7	257.8	258.3	272.9	60.5	60.9	63.9	65.4	102.1	106.4	115.1	122.0
大阪	222.3	224.7	231.2	237.6	77.1	78.6	80.4	84.2	118.7	130.3	141.1	149.7
兵庫県	187.5	192.6	197.3	203.4	59.8	60.6	63.0	65.1	130.6	144.5	151.2	160.6
奈良	180.1	187.7	196.7	201.0	56.6	56.1	59.5	60.2	104.8	117.2	122.6	132.3
和歌山	221.8	230.5	236.8	246.3	64.7	65.4	68.5	69.1	113.0	119.2	128.9	132.6
鳥取	243.3	249.2	258.3	259.9	55.4	56.9	57.6	58.8	113.6	119.8	128.4	129.5
島根	225.1	230.6	238.1	247.8	48.7	49.9	50.7	51.8	90.0	98.8	105.5	118.3
岡山	227.7	240.9	246.3	251.3	75.9	77.4	79.6	79.8	114.3	122.7	126.5	134.4
広島	218.0	223.1	224.9	222.5	73.1	74.2	77.7	78.6	138.7	144.4	148.9	157.7
山口	217.1	215.3	224.1	227.6	57.1	58.2	59.6	61.4	137.5	143.5	150.1	156.3
徳島	250.1	258.7	262.4	270.1	89.6	89.9	92.4	98.9	145.6	153.8	166.4	167.7
香川	231.3	232.9	236.6	238.7	57.9	56.7	59.0	63.4	127.1	133.4	142.8	149.3
愛媛	216.4	222.1	223.9	224.3	54.9	57.1	57.8	60.2	113.6	120.3	125.1	131.6
高知	250.8	258.5	261.4	263.2	53.9	56.5	55.7	58.9	129.9	144.3	150.2	158.7
福岡	238.7	247.6	253.2	262.8	89.6	90.4	92.5	94.6	122.8	131.3	136.3	143.0
佐賀	205.9	214.0	216.4	229.1	57.9	59.6	62.2	66.5	131.3	134.6	148.2	156.5
長崎	226.4	234.8	247.2	256.8	73.1	69.9	76.7	77.1	116.0	124.0	130.8	140.4
熊本	233.4	235.3	235.4	240.0	58.2	60.5	63.8	66.7	98.5	106.5	112.1	119.0
大分	213.7	226.5	226.9	229.6	54.7	56.5	58.4	61.0	105.2	113.4	120.2	126.0
宮崎	196.9	201.7	206.9	209.7	54.0	55.8	57.1	57.6	93.2	101.4	107.8	115.2
鹿児島	204.5	208.3	212.9	220.8	63.7	64.6	66.0	67.4	102.1	108.0	115.8	123.8
沖縄	177.2	179.5	196.3	208.3	52.8	52.4	55.3	53.9	94.1	91.3	103.0	111.0

統計表 16 人口10万対医療施設従事医師・歯科医師数及び薬局・医療施設従事薬剤師数の年次推移，従業地による都道府県－16大都市・中核市（再掲）別

(2-2)

各年12月31日現在

	医 師 数 (人)				歯 科 医 師 数 (人)				薬 剤 師 数 (人)			
	平成12年 (2000)	14 (’02)	16 (’04)	18 (’06)	平成12年 (2000)	14 (’02)	16 (’04)	18 (’06)	平成12年 (2000)	14 (’02)	16 (’04)	18 (’06)
再掲												
16大都市												
東京都 区部	300.2	295.7	307.7	310.5	145.0	144.7	145.0	140.8	156.3	167.8	175.4	182.6
札幌市	256.3	264.1	273.8	276.5	100.5	100.4	100.4	100.7	143.3	149.0	156.4	163.3
仙台市	269.9	275.0	282.6	287.7	96.3	95.6	98.7	101.1	123.1	130.0	141.8	165.9
さいたま市	137.3	145.2	65.5	67.4	112.4	128.9
千葉市	217.7	223.6	230.3	230.1	104.2	106.3	109.2	112.0	123.8	132.0	141.4	152.0
横浜市	159.8	165.3	167.6	170.6	76.5	76.9	76.7	81.5	117.3	125.1	125.7	136.3
川崎市	188.3	174.6	181.9	182.9	65.0	62.8	66.6	65.7	127.5	132.1	143.6	148.7
静岡市	209.3	208.1	188.3	190.2	70.0	70.8	63.7	61.5	128.8	145.8	132.5	139.9
名古屋 市	249.4	250.2	248.4	256.3	92.6	94.1	94.7	91.1	127.0	134.1	142.6	147.8
京都市	336.2	344.4	342.1	361.8	75.4	73.1	76.3	77.3	121.7	125.7	136.5	143.0
大阪市	289.6	289.4	298.7	299.8	116.9	112.5	114.4	119.6	159.2	172.5	181.7	189.1
堺市	175.2	177.3	184.1	186.7	58.1	60.0	58.9	64.4	95.3	100.0	110.7	121.8
神戸市	241.9	244.2	249.6	257.5	70.8	71.5	73.7	76.4	153.7	166.7	178.5	193.0
広島市	252.3	259.9	253.4	246.2	92.9	91.5	97.9	97.1	142.8	147.5	150.5	163.7
北九州市	272.6	286.2	287.6	290.9	105.6	102.5	105.7	104.7	153.7	155.6	163.3	170.2
福岡市	301.2	307.9	314.4	328.6	127.0	127.1	129.0	131.5	126.5	138.4	141.5	150.5
再掲												
中核市												
旭川市	304.6	322.1	325.8	327.7	67.6	72.6	73.3	75.1	140.7	151.1	152.2	155.6
函館市	260.0	64.4	177.6
青森市	182.7	60.7	122.0
秋田市	284.6	311.6	310.7	308.7	64.9	64.3	67.9	64.5	129.4	144.5	150.3	153.6
郡山市	203.4	215.1	217.4	241.3	101.2	95.0	106.2	118.9	114.1	122.5	128.6	138.9
いわき市	170.5	170.8	171.3	167.9	53.6	58.5	55.3	54.8	134.1	142.9	150.3	155.1
宇都宮市	174.6	179.2	185.4	181.1	75.9	78.8	79.2	82.7	97.6	111.4	112.6	121.9
川越市	203.9	216.5	69.1	75.4	139.3	149.5
船橋市	119.2	128.9	61.3	67.1	133.5	136.3
横須賀市	...	153.5	168.1	184.4	...	108.8	114.5	125.1	...	134.9	137.1	143.3
相模原市	220.7	216.1	63.8	64.5	155.9	156.3
新潟 市	301.5	298.5	302.8	239.2	165.5	159.2	159.4	130.0	137.0	151.2	157.2	148.1
富山 市	320.2	331.6	339.3	296.0	65.1	68.1	68.4	61.3	148.3	154.3	175.8	156.8
金沢 市	288.3	321.6	327.7	332.7	54.1	58.7	61.4	63.7	128.6	144.5	149.8	169.9
長野 市	176.6	180.5	183.0	190.2	64.7	64.8	65.8	66.9	137.5	132.7	145.5	146.6
岐阜 市	294.7	297.1	308.6	317.9	84.4	80.5	83.2	86.2	161.1	174.7	197.0	203.6
浜松 市	250.3	253.3	254.6	216.5	69.4	67.7	68.1	58.7	109.1	120.6	124.2	118.3
豊橋 市	162.5	158.0	168.9	177.3	65.8	59.9	64.9	67.6	105.5	111.7	116.4	130.7
豊田 市	113.6	125.8	134.9	132.5	51.0	50.4	51.2	54.7	98.3	105.9	115.0	109.2
岡崎 市	136.9	131.3	51.7	49.9	85.1	95.1
高槻 市	312.1	312.3	62.1	61.6	153.1	166.6
東大阪 市	165.3	69.6	116.1
姫路 市	181.3	188.8	194.8	184.1	65.2	62.9	70.5	67.4	129.0	147.9	137.6	134.5
奈良 市	...	178.1	190.4	195.1	...	63.3	66.7	68.0	...	129.6	143.0	150.9
和歌山 市	327.0	342.0	349.5	367.4	76.3	80.9	83.2	82.6	146.2	162.4	162.1	174.1
岡山 市	319.2	341.5	340.2	337.3	115.5	117.1	118.8	118.0	149.7	156.2	157.6	166.6
倉敷 市	...	296.8	319.5	311.5	...	70.0	74.8	69.2	...	129.3	128.2	131.8
福山市	191.7	198.4	197.1	182.9	62.6	63.5	62.7	61.0	144.9	149.1	142.8	152.5
下関 市	224.8	67.7	146.6
高松 市	267.7	260.8	268.1	236.8	72.1	68.1	71.3	71.1	146.6	152.8	168.1	151.2
松山 市	241.5	249.2	237.2	230.5	54.7	61.1	57.7	59.8	133.7	138.9	134.1	142.1
高知 市	301.8	313.0	311.1	330.7	65.0	69.4	67.9	73.9	173.0	204.2	203.9	211.2
長崎 市	350.7	369.5	384.9	374.1	126.9	111.9	131.7	124.8	178.7	187.6	197.8	195.1
熊本 市	353.6	352.8	345.5	364.9	75.8	79.2	84.5	89.0	125.7	132.0	139.9	149.4
大分 市	195.7	209.5	207.7	215.7	55.0	56.9	59.9	63.4	119.6	129.0	135.6	136.4
宮崎 市	224.4	233.4	245.3	226.6	72.0	74.0	74.6	70.7	124.3	136.7	146.6	142.9
鹿児島 市	313.5	323.5	344.9	328.5	105.4	105.2	110.3	102.6	126.2	138.3	146.3	147.0

統計表 17 15歳未満人口10万対小児科(複数回答)従事医師数－ 15～49歳 女子人口
10万対産婦人科・産科(複数回答) 従事医師数, 従業地による都道府県別

平成18(2006)年12月31日現在

			小児科	産婦人科・産科
全	国		177.9	38.7
北海道	青森		158.4	31.5
岩手	秋田		166.8	31.8
宮城	福島		118.4	36.2
秋田	茨城		153.9	36.0
	栃木		159.9	43.9
山梨	群馬		143.8	47.0
山梨	茨城		179.4	35.7
茨城	栃木		148.4	33.3
栃木	群馬		190.5	47.4
群馬	山梨		207.0	44.4
埼玉	千葉		150.5	27.6
千葉	東京		145.1	33.3
東京	神奈川		259.2	46.7
神奈川	新潟		141.0	33.6
新潟	新潟		155.4	33.9
富山	石川		174.3	42.5
石川	福井		149.1	45.7
福井	山梨		218.3	45.2
山梨	長野		196.0	44.3
長野	長野		185.2	43.1
岐阜	静岡		208.6	38.2
静岡	愛知		139.8	35.2
愛知	三重		191.3	36.2
三重	滋賀		161.0	35.8
滋賀	滋賀		195.8	26.8
京都	大阪		220.7	44.1
大阪	兵庫		190.3	39.9
兵庫	奈良		157.3	37.0
奈良	和歌山		187.2	31.9
和歌山	和歌山		221.6	46.4
鳥取	島根		263.9	60.5
島根	岡山		242.9	51.5
岡山	広島		222.9	45.6
広島	山口		152.4	39.2
山口	山口		160.8	42.0
徳島	香川		295.2	54.6
香川	愛媛		164.7	45.3
愛媛	高知		142.3	41.8
高知	福岡		187.0	41.6
福岡	福岡		178.0	37.2
佐賀	長崎		197.7	45.3
長崎	熊本		168.4	50.5
熊本	大分		187.4	40.6
大分	宮崎		174.2	40.7
宮崎	宮崎		132.7	50.9
鹿儿岛	沖縄		164.0	42.3
沖縄	沖縄		134.1	44.2

統計表 18 医師・歯科医師・薬剤師数の年次推移, 施設・業務の種別・性別

各年12月31日現在

	医師数(人)					歯科医師数(人)					薬剤師数(人)				
	総数	(再掲)病院	(再掲)診療所	男	女	総数	(再掲)病院	(再掲)診療所	男	女	総数	(再掲)薬局	(再掲)病院・診療所	男	女
昭和40年(1965)	109 369	40 395	61 620	99 241	10 128	35 558	2 016	32 111	31 710	3 848	68 674	24 147	11 345	40 040	28 634
41('66)	110 759	41 574	62 382	100 453	10 306	36 022	2 113	32 434	32 129	3 893	70 810	24 709	11 927	40 571	30 239
42('67)	111 657	41 985	63 005	101 234	10 423	36 524	2 236	32 879	32 584	3 940	72 101	25 412	12 179	41 008	31 093
43('68)	113 630	43 162	63 866	102 955	10 675	36 943	2 342	33 143	32 915	4 028	74 336	26 154	13 142	41 405	32 931
44('69)	115 974	44 939	64 656	105 033	10 941	37 406	2 449	33 528	33 358	4 048	76 087	26 651	13 729	41 476	34 611
45('70)	118 990	47 575	65 639	107 671	11 319	37 859	2 575	33 893	33 756	4 103	79 393	27 681	14 627	42 327	37 066
46('71)	123 178	50 041	66 705	111 345	11 833	39 218	2 794	34 833	34 901	4 317	83 246	28 561	15 444	43 398	39 848
47('72)	125 302	51 897	67 187	113 217	12 085	40 293	3 043	35 722	35 854	4 439	85 140	29 427	16 275	43 526	41 614
48('73)	126 327	53 655	66 452	114 160	12 167	40 490	3 425	35 568	35 987	4 503	87 651	29 693	16 997	44 298	43 353
49('74)	128 455	55 427	66 669	115 975	12 480	41 680	3 826	36 262	37 000	4 680	91 402	30 273	18 089	45 557	45 845
50('75)	132 479	57 436	68 534	119 504	12 975	43 586	3 897	38 054	38 700	4 886	94 362	30 446	19 392	46 373	47 989
51('76)	134 934	60 383	68 065	121 783	13 151	44 382	4 243	38 461	39 347	5 035	97 474	31 323	20 447	47 016	50 458
52('77)	138 316	63 414	68 214	124 884	13 432	45 715	4 530	39 376	40 457	5 258	100 897	32 401	21 584	48 189	52 708
53('78)	142 984	66 069	70 095	128 936	14 048	48 731	4 776	42 126	43 029	5 702	104 693	33 168	23 363	48 863	55 830
54('79)	150 229	73 175	69 950	135 306	14 923	50 821	5 343	43 556	44 694	6 127	110 774	34 954	25 274	51 012	59 762
55('80)	156 235	78 422	70 393	140 576	15 659	53 602	5 871	45 726	47 012	6 590	116 056	36 677	27 088	52 678	63 378
56('81)	162 882	83 340	72 082	146 301	16 581	56 841	6 196	48 758	49 846	6 995	120 444	38 382	28 892	53 837	66 607
57('82)	167 952	89 155	71 224	150 747	17 205	58 362	6 532	49 795	51 061	7 301	124 390	39 751	30 220	55 166	69 224
59('84)	181 101	101 631	71 821	162 247	18 854	63 145	7 628	53 655	55 049	8 096	129 700	42 173	32 503	56 862	72 838
61('86)	191 346	111 133	71 996	171 015	20 331	66 797	8 001	56 903	58 180	8 617	135 990	43 749	34 799	59 220	76 770
63('88)	201 658	121 025	72 657	179 532	22 126	70 572	8 547	60 145	61 189	9 383	143 429	45 963	38 339	61 109	82 320
平成2年('90)	211 797	128 765	75 032	187 538	24 259	74 028	8 819	63 268	63 822	10 206	150 627	48 811	41 214	62 901	87 726
4('92)	219 704	135 845	75 653	193 589	26 115	77 416	9 537	66 091	66 501	10 915	162 021	52 226	43 416	67 089	94 932
6('94)	230 519	143 412	77 441	201 244	29 275	81 055	10 214	68 877	69 048	12 007	176 871	60 866	45 553	72 461	104 410
8('96)	240 908	148 199	82 098	208 649	32 259	85 518	10 723	72 680	72 252	13 266	194 300	69 870	48 984	79 069	115 231
10('98)	248 611	153 100	83 833	213 603	35 008	88 061	11 543	74 126	73 669	14 392	205 953	81 220	49 039	82 950	123 003
12(2000)	255 792	154 588	88 613	218 940	36 852	90 857	11 526	76 884	75 671	15 186	217 477	94 760	48 150	86 357	131 120
14('02)	262 687	159 131	90 443	221 548	41 139	92 874	11 674	78 825	76 549	16 325	229 744	106 892	47 536	90 827	138 917
16('04)	270 371	163 683	92 985	225 743	44 628	95 197	11 638	81 058	77 301	17 896	241 369	116 303	48 094	94 794	146 575
18('06)	277 927	168 327	95 213	229 998	47 929	97 198	12 269	82 324	78 254	18 944	252 533	125 254	48 964	98 802	153 731

注: 1) 病院・診療所にはそれぞれ開設者及び勤務者を含む。
2) 薬局には薬局の開設者及び薬局の勤務者を含む。