

② 診療科名（複数回答）別にみた医師数

「診療科名（複数回答）」別にみると、「1 内科」が98,232人（38.3%）と最も多く、次いで「12 外科」34,055人（13.3%）、「8 小児科」32,151人（12.5%）となっている。

また、病院・診療所別にみると、病院では「1 内科」が最も多く、次いで「12 外科」「13 整形外科」となっており、診療所では「1 内科」が最も多く、次いで「8 小児科」「4 消化器科（胃腸科）」となっている。

前回と比べた診療科名別の増減数をみると、「2 心療内科」「6 アレルギー科」「4 消化器科（胃腸科）」などが増加しており、「1 内科」「12 外科」「8 小児科」「20 産婦人科」などが減少している。（表6）

（参考） 統計表 10 医療施設従事医師・歯科医師数の年次推移，診療科名（複数回答）別

統計表 14 医療施設従事医師数，診療科名（複数回答）・従業地による都道府県-14大都市・中核市（再掲）別

表6 施設の種別・診療科名（複数回答）別にみた医療施設に従事する医師数

（複数回答）各年12月31日現在

|    |                       | 総 数             |             |                 |             | 対前回<br>増減数<br>(人) | 対前回<br>増減率<br>(%) | 病 院             |             | 診 療 所           |             |
|----|-----------------------|-----------------|-------------|-----------------|-------------|-------------------|-------------------|-----------------|-------------|-----------------|-------------|
|    |                       | 平成16年<br>(2004) |             | 平成14年<br>(2002) |             |                   |                   | 平成16年<br>(2004) |             | 平成16年<br>(2004) |             |
|    |                       | 医師数<br>(人)      | 構成割合<br>(%) | 医師数<br>(人)      | 構成割合<br>(%) |                   |                   | 医師数<br>(人)      | 構成割合<br>(%) | 医師数<br>(人)      | 構成割合<br>(%) |
|    |                       | 256 668         | 100.0       | 249 574         | 100.0       | 7 094             | 2.8               | 163 683         | 100.0       | 92 985          | 100.0       |
|    | 従事する診療科               |                 |             |                 |             |                   |                   |                 |             |                 |             |
| 1  | 内 科                   | 98 232          | 38.3        | 99 196          | 39.7        | △ 964             | △ 1.0             | 44 911          | 27.4        | 53 321          | 57.3        |
| 2  | 心 療 内 科               | 3 821           | 1.5         | 3 162           | 1.3         | 659               | 20.8              | 1 364           | 0.8         | 2 457           | 2.6         |
| 3  | 呼 吸 器 科               | 12 500          | 4.9         | 12 059          | 4.8         | 441               | 3.7               | 5 458           | 3.3         | 7 042           | 7.6         |
| 4  | 消化器科(胃腸科)             | 31 848          | 12.4        | 31 352          | 12.6        | 496               | 1.6               | 12 523          | 7.7         | 19 325          | 20.8        |
| 5  | 循 環 器 科               | 21 813          | 8.5         | 21 349          | 8.6         | 464               | 2.2               | 10 432          | 6.4         | 11 381          | 12.2        |
| 6  | ア レ ル ギ ー 科           | 5 303           | 2.1         | 4 688           | 1.9         | 615               | 13.1              | 663             | 0.4         | 4 640           | 5.0         |
| 7  | リ ウ マ チ 科             | 5 063           | 2.0         | 4 732           | 1.9         | 331               | 7.0               | 1 692           | 1.0         | 3 371           | 3.6         |
| 8  | 小 児 科                 | 32 151          | 12.5        | 32 706          | 13.1        | △ 555             | △ 1.7             | 9 392           | 5.7         | 22 759          | 24.5        |
| 9  | 精 神 科                 | 13 609          | 5.3         | 13 172          | 5.3         | 437               | 3.3               | 10 507          | 6.4         | 3 102           | 3.3         |
| 10 | 神 経 科                 | 6 827           | 2.7         | 6 734           | 2.7         | 93                | 1.4               | 4 673           | 2.9         | 2 154           | 2.3         |
| 11 | 神 経 内 科               | 6 075           | 2.4         | 5 726           | 2.3         | 349               | 6.1               | 4 189           | 2.6         | 1 886           | 2.0         |
| 12 | 外 科                   | 34 055          | 13.3        | 34 810          | 13.9        | △ 755             | △ 2.2             | 20 701          | 12.6        | 13 354          | 14.4        |
| 13 | 整 形 外 科               | 24 595          | 9.6         | 24 661          | 9.9         | △ 66              | △ 0.3             | 13 441          | 8.2         | 11 154          | 12.0        |
| 14 | 形 成 外 科               | 2 961           | 1.2         | 2 856           | 1.1         | 105               | 3.7               | 1 621           | 1.0         | 1 340           | 1.4         |
| 15 | 美 容 外 科               | 715             | 0.3         | 610             | 0.2         | 105               | 17.2              | 125             | 0.1         | 590             | 0.6         |
| 16 | 脳 神 経 外 科             | 6 996           | 2.7         | 6 978           | 2.8         | 18                | 0.3               | 5 804           | 3.5         | 1 192           | 1.3         |
| 17 | 呼 吸 器 外 科             | 1 563           | 0.6         | 1 629           | 0.7         | △ 66              | △ 4.1             | 1 497           | 0.9         | 66              | 0.1         |
| 18 | 心 臓 血 管 外 科           | 3 013           | 1.2         | 2 937           | 1.2         | 76                | 2.6               | 2 853           | 1.7         | 160             | 0.2         |
| 19 | 小 児 外 科               | 1 146           | 0.4         | 1 197           | 0.5         | △ 51              | △ 4.3             | 851             | 0.5         | 295             | 0.3         |
| 20 | 産 婦 人 科               | 10 555          | 4.1         | 11 041          | 4.4         | △ 486             | △ 4.4             | 5 906           | 3.6         | 4 649           | 5.0         |
| 21 | 産 婦 人 科               | 727             | 0.3         | 717             | 0.3         | 10                | 1.4               | 382             | 0.2         | 345             | 0.4         |
| 22 | 婦 人 科                 | 2 633           | 1.0         | 2 522           | 1.0         | 111               | 4.4               | 850             | 0.5         | 1 783           | 1.9         |
| 23 | 眼 科                   | 12 778          | 5.0         | 12 797          | 5.1         | △ 19              | △ 0.1             | 5 083           | 3.1         | 7 695           | 8.3         |
| 24 | 耳 鼻 咽 科               | 9 499           | 3.7         | 9 682           | 3.9         | △ 183             | △ 1.9             | 3 894           | 2.4         | 5 605           | 6.0         |
| 25 | 気 管 食 道 科             | 1 541           | 0.6         | 1 614           | 0.6         | △ 73              | △ 4.5             | 446             | 0.3         | 1 095           | 1.2         |
| 26 | 皮 膚 科                 | 14 866          | 5.8         | 14 929          | 6.0         | △ 63              | △ 0.4             | 4 006           | 2.4         | 10 860          | 11.7        |
| 27 | 泌 尿 器 科               | 8 562           | 3.3         | 8 710           | 3.5         | △ 148             | △ 1.7             | 5 045           | 3.1         | 3 517           | 3.8         |
| 28 | 性 病 科                 | 620             | 0.2         | 683             | 0.3         | △ 63              | △ 9.2             | 52              | 0.0         | 568             | 0.6         |
| 29 | こ う 門 科               | 4 940           | 1.9         | 4 859           | 1.9         | 81                | 1.7               | 1 461           | 0.9         | 3 479           | 3.7         |
| 30 | リハビリテーション科<br>(理学診療科) | 16 883          | 6.6         | 16 456          | 6.6         | 427               | 2.6               | 5 719           | 3.5         | 11 164          | 12.0        |
| 31 | 放 射 線 科               | 10 135          | 3.9         | 10 556          | 4.2         | △ 421             | △ 4.0             | 5 528           | 3.4         | 4 607           | 5.0         |
| 32 | 麻 酔 科                 | 8 981           | 3.5         | 8 819           | 3.5         | 162               | 1.8               | 6 929           | 4.2         | 2 052           | 2.2         |
| 33 | 全 科                   | 3 883           | 1.5         | 961             | 0.4         | 2 922             | 304.1             | 3 783           | 2.3         | 100             | 0.1         |
| 34 | そ の 他                 | 7 703           | 3.0         | 5 252           | 2.1         | 2 451             | 46.7              | 6 771           | 4.1         | 932             | 1.0         |
| 35 | 不 詳                   | 264             | 0.1         | 569             | 0.2         | △ 305             | △ 53.6            | 196             | 0.1         | 68              | 0.1         |

注：2つ以上の診療科に従事している場合、各々の科に重複計上している。

#### 4) 都道府県（従業地）別にみた人口 10 万対医師数

全国の医療施設に従事する「人口 10 万対医師数」は 201.0 人で、前回（195.8 人）に比べ 5.2 人増加している。

これを都道府県別にみると、東京都 264.2 人が最も多く、次いで徳島県 262.4 人、高知県 261.4 人となっており、埼玉県 129.4 人、茨城県 142.3 人、千葉県 146.0 人などが少なくなっている。（図 6）

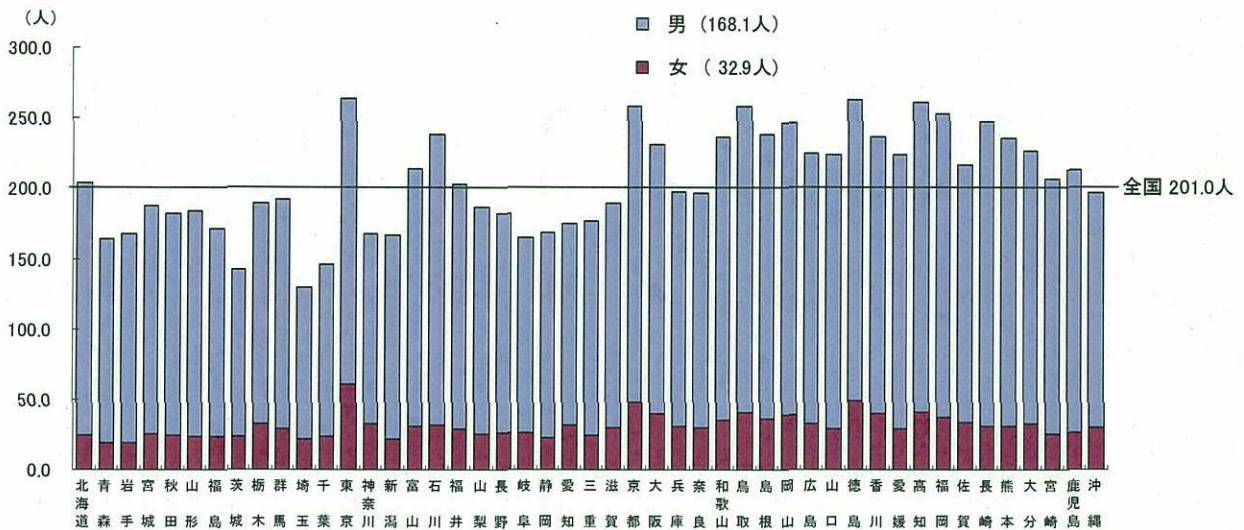
（参考）

統計表 13 人口 10 万対医師・歯科医師・薬剤師数，施設・業務の種別・性・従業地による都道府県—14 大都市・中核市（再掲）別

統計表 16 人口 10 万対医療施設従事医師・歯科医師数及び薬局・医療施設従事薬剤師数の年次推移，従業地による都道府県—14 大都市・中核市（再掲）別

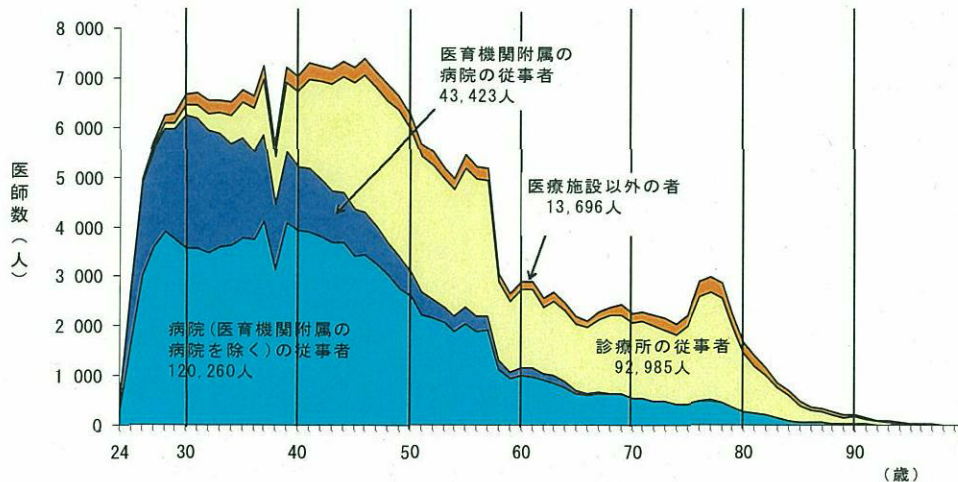
図 6 都道府県（従業地）別にみた医療施設に従事する人口 10 万対医師数

平成 16 (2004) 年 12 月 31 日現在



（参考 1） 施設の種別にみた医師数（年齢別）

平成 16 (2004) 年 12 月 31 日現在



## 2 歯科医師

平成16年12月31日現在における全国の届出「歯科医師数」は95,197人で、そのうち、「男」77,301人（総数の81.2%）、「女」17,896人（18.8%）となっている。

平成16年届出歯科医師数を前回と比べると2,323人、2.5%増加している。

また、人口10万対歯科医師数は74.6人で、前回に比べ1.7人増加している。

### (1) 施設・業務の種別にみた歯科医師数

主に従事している業務の種別をみると、「医療施設の従事者」は92,696人（総数の97.4%）で、前回に比べ2,197人、2.4%増加している（表7）。

（参考） 統計表1 医師・歯科医師・薬剤師数、構成割合及び平均年齢、施設・業務の種別・性・年齢階級別

表7 施設・業務の種別にみた歯科医師数及び構成割合

各年12月31日現在

|                                  | 総 数             |             |                 | 対前回<br>増減数<br>(人) | 対前回<br>増減率<br>(%) | 人口10万対(人)       |                 |
|----------------------------------|-----------------|-------------|-----------------|-------------------|-------------------|-----------------|-----------------|
|                                  | 平成16年<br>(2004) |             | 平成14年<br>(2002) |                   |                   | 平成16年<br>(2004) | 平成14年<br>(2002) |
|                                  | 歯科医師数<br>(人)    | 構成割合<br>(%) | 歯科医師数<br>(人)    |                   |                   |                 |                 |
| 総 数                              | 95 197          | 100.0       | 92 874          | 2 323             | 2.5               | 74.6            | 72.9            |
| 男                                | 77 301          | 81.2        | 76 549          | 752               | 1.0               | 60.5            | 60.1            |
| 女                                | 17 896          | 18.8        | 16 325          | 1 571             | 9.6               | 14.0            | 12.8            |
| 医療施設の従事者                         | 92 696          | 97.4        | 90 499          | 2 197             | 2.4               | 72.6            | 71.0            |
| 病院の従事者                           | 11 638          | 12.2        | 11 674          | △ 36              | △ 0.3             | 9.1             | 9.2             |
| 病院(医育機関附属の病院を除く)の開設者<br>又は法人の代表者 | 10              | 0.0         | 12              | △ 2               | △ 16.7            | 0.0             | 0.0             |
| 病院(医育機関附属の病院を除く)の勤務者             | 2 550           | 2.7         | 2 502           | 48                | 1.9               | 2.0             | 2.0             |
| 医育機関附属の病院の勤務者                    | 9 078           | 9.5         | 9 160           | △ 82              | △ 0.9             | 7.1             | 7.2             |
| 臨床系の教官又は教員                       | 3 687           | 3.9         | 3 638           | 49                | 1.3               | 2.9             | 2.9             |
| 臨床系の勤務医又は大学院生                    | 5 391           | 5.7         | 5 522           | △ 131             | △ 2.4             | 4.2             | 4.3             |
| 診療所の従事者                          | 81 058          | 85.1        | 78 825          | 2 233             | 2.8               | 63.5            | 61.9            |
| 診療所の開設者又は法人の代表者                  | 58 545          | 61.5        | 57 784          | 761               | 1.3               | 45.9            | 45.3            |
| 診療所の勤務者                          | 22 513          | 23.6        | 21 041          | 1 472             | 7.0               | 17.6            | 16.5            |
| 介護老人保健施設の従事者                     | 8               | 0.0         | 11              | △ 3               | △ 27.3            | 0.0             | 0.0             |
| 医療施設・介護老人保健施設以外の従事者              | 1 318           | 1.4         | 1 273           | 45                | 3.5               | 1.0             | 1.0             |
| 医育機関の臨床系以外の勤務者又は大学院生             | 992             | 1.0         | 893             | 99                | 11.1              | 0.8             | 0.7             |
| 医育機関以外の教育機関又は研究機関の勤務者            | 100             | 0.1         | 128             | △ 28              | △ 21.9            | 0.1             | 0.1             |
| 行政機関又は保健衛生業務の従事者                 | 226             | 0.2         | 252             | △ 26              | △ 10.3            | 0.2             | 0.2             |
| 行政機関の従事者                         | 204             | 0.2         | 226             | △ 22              | △ 9.7             | 0.2             | 0.2             |
| 行政機関を除く保健衛生業務の従事者                | 22              | 0.0         | 26              | △ 4               | △ 15.4            | 0.0             | 0.0             |
| その他の者                            | 1 174           | 1.2         | 1 088           | 86                | 7.9               | 0.9             | 0.9             |
| その他の業務の従事者                       | 179             | 0.2         | 135             | 44                | 32.6              | 0.1             | 0.1             |
| 無職の者                             | 995             | 1.0         | 953             | 42                | 4.4               | 0.8             | 0.7             |

注:「総数」には、「施設・業務の種別」の不詳を含む。