

結果の概要

I 医療施設調査

平成 28 年 10 月 1 日現在における全国の医療施設総数は 181,052 施設で、このうち、「休止・1年以上休診中」の施設を除いた「活動中の施設」は 178,911 施設（医療施設総数の 98.8%）となっている。

以下の内容は、その「活動中の施設」について取りまとめたものである。

1 施設数

(1) 施設の種別別にみた施設数

全国の医療施設は 178,911 施設で、前年に比べ 699 施設増加している。

「病院」は 8,442 施設で、前年に比べ 38 施設減少しており、「一般診療所」は 101,529 施設で 534 施設増加、「歯科診療所」は 68,940 施設で 203 施設増加している。

施設数を施設の種別別にみると、「精神科病院」は 1,062 施設で、前年に比べ 2 施設減少、「一般病院」は 7,380 施設で、36 施設減少している。

一般病院のうち「療養病床を有する病院」は 3,827 施設（病院総数の 45.3%）で、前年に比べ 17 施設減少している。

一般診療所は「有床」が 7,629 施設（一般診療所総数の 7.5%）で、前年に比べ 332 施設減少し、このうち「療養病床を有する一般診療所」は 979 施設で、前年に比べ 71 施設減少している。

「無床」は 93,900 施設（同 92.5%）で、前年に比べ 866 施設増加している。（表 1、表 2、図 1）

（参考）統計表 1 施設の種別別にみた施設数・病床数及び人口 10 万対施設数・病床数の年次推移

統計表 7 施設の種別別にみた動態状況の年次推移

統計表 11 都道府県別にみた療養病床を有する施設数及び病床数

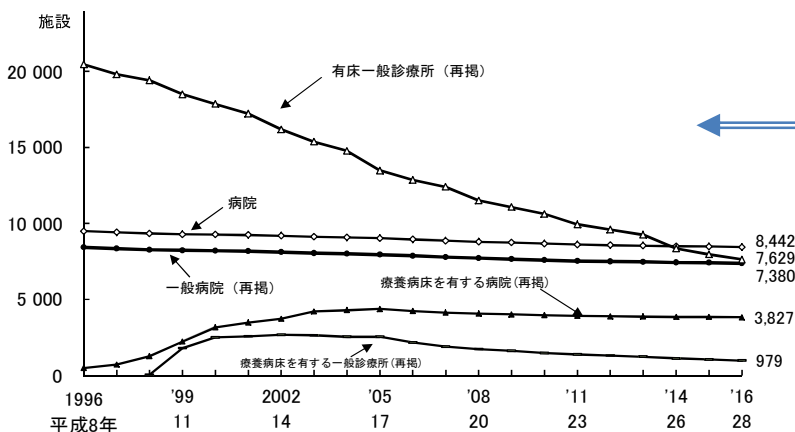
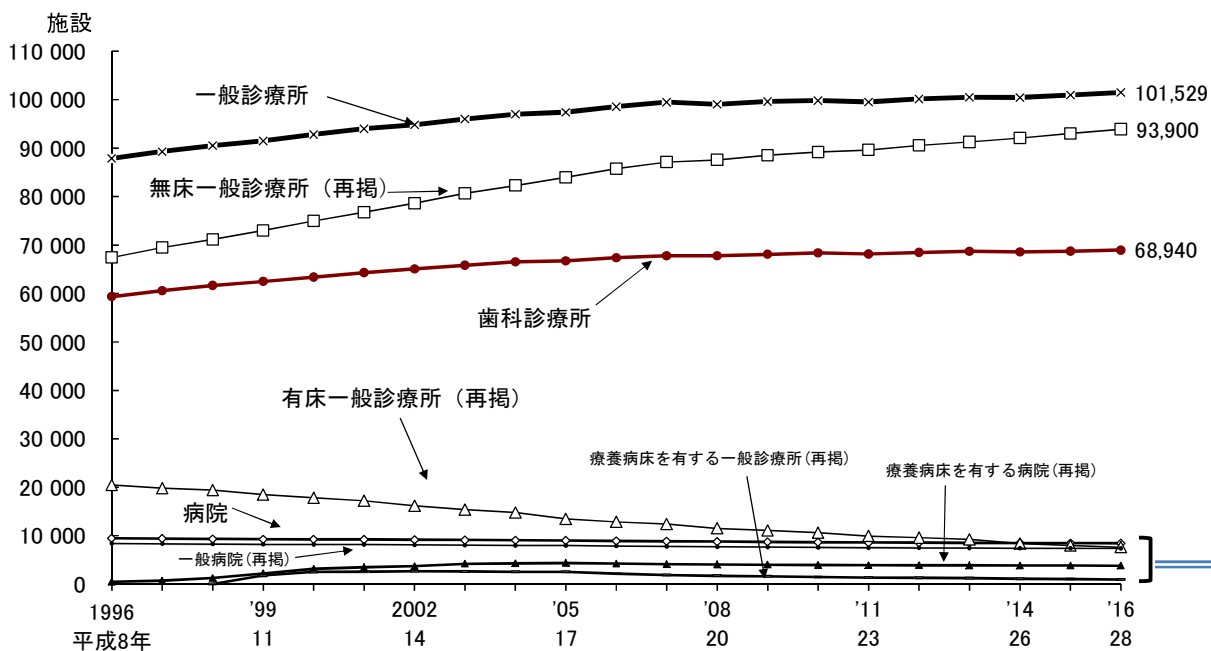
表 1 施設の種別別にみた施設数

各年10月1日現在

	施設数		対前年		構成割合(%)	
	平成28年 (2016)	平成27年 (2015)	増減数	増減率 (%)	平成28年 (2016)	平成27年 (2015)
総数	178 911	178 212	699	0.4
病院	8 442	8 480	△ 38	△ 0.4	100.0	100.0
精神科病院	1 062	1 064	△ 2	△ 0.2	12.6	12.5
一般病院	7 380	7 416	△ 36	△ 0.5	87.4	87.5
(再掲) 療養病床を有する病院	3 827	3 844	△ 17	△ 0.4	45.3	45.3
一般診療所	101 529	100 995	534	0.5	100.0	100.0
有床	7 629	7 961	△ 332	△ 4.2	7.5	7.9
(再掲) 療養病床を有する 一般診療所	979	1 050	△ 71	△ 6.8	1.0	1.0
無床	93 900	93 034	866	0.9	92.5	92.1
歯科診療所	68 940	68 737	203	0.3	100.0	100.0
有床	27	29	△ 2	△ 6.9	0.0	0.0
無床	68 913	68 708	205	0.3	100.0	100.0

図1 医療施設数の年次推移

各年10月1日現在



注:1)「療養病床」は、平成12年までは「療養型病床群」であり、平成13・14年は「療養病床」及び「経過的旧療養型病床群」である。
 2) 療養病床を有する病院については平成5年から、療養病床を有する一般診療所については平成10年から、それぞれ把握している。
 3) 平成20年までの「一般診療所」には「沖縄県における介輔診療所」を含む。

表2 施設の種類別にみた施設数の動態状況

	平成28年 10月1日 現在	増減数						種類の変 更	平成27年 10月1日 現在
		(平成27(2015)年10月～平成28(2016)年9月)							
		増		減					
		開設	再開	廃止	休止				
病院	8,442	△ 38	96	1	121	14	・	8,480	
精神科病院	1,062	△ 2	2	-	3	-	△ 1	1,064	
一般病院	7,380	△ 36	94	1	118	14	1	7,416	
一般診療所	101,529	534	7,206	242	6,361	553	・	100,995	
有床	7,629	△ 332	77	19	118	49	△ 261	7,961	
無床	93,900	866	7,129	223	6,243	504	261	93,034	
歯科診療所	68,940	203	1,702	50	1,411	138	・	68,737	
有床	27	△ 2	1	-	1	-	△ 2	29	
無床	68,913	205	1,701	50	1,410	138	2	68,708	

(2) 開設者別にみた施設数

施設数を開設者別にみると、病院は「医療法人」が5,754施設（病院総数の68.2%）と最も多く、次いで、「公的医療機関」が1,213施設（同14.4%）となっている。一般診療所は「個人」が42,770施設（一般診療所総数の42.1%）と最も多く、次いで、「医療法人」が41,140施設（同40.5%）となっている。歯科診療所は「個人」が54,930施設（歯科診療所総数の79.7%）と最も多くなっている。

前年と比べると、病院は「医療法人」が17施設増加し、「個人」が26施設減少している。一般診療所は「医療法人」が920施設増加し、「個人」が554施設減少している。歯科診療所は「医療法人」が513施設増加し、「個人」が314施設減少している。（表3、表4）

この1年間に開設者を変更した施設は、病院46施設、一般診療所1,086施設、歯科診療所570施設で、このうち開設者を「個人」から「医療法人」へ変更した施設は、病院20施設、一般診療所990施設、歯科診療所498施設となっている（表5）。

（参考）統計表2 開設者別にみた病院数及び病院病床数の年次推移

統計表3 開設者別にみた一般診療所数及び歯科診療所数の年次推移

統計表4 開設者・施設の種別別にみた施設数

表3 開設者別にみた施設数

各年10月1日現在

	施設数		対前年		構成割合(%)	
	平成28年 (2016)	平成27年 (2015)	増減数	増減率 (%)	平成28年 (2016)	平成27年 (2015)
病院	8 442	8 480	△ 38	△ 0.4	100.0	100.0
国	327	329	△ 2	△ 0.6	3.9	3.9
公的医療機関	1 213	1 227	△ 14	△ 1.1	14.4	14.5
社会保険関係団体	53	55	△ 2	△ 3.6	0.6	0.6
医療法人	5 754	5 737	17	0.3	68.2	67.7
個人	240	266	△ 26	△ 9.8	2.8	3.1
その他	855	866	△ 11	△ 1.3	10.1	10.2
一般診療所	101 529	100 995	534	0.5	100.0	100.0
国	542	541	1	0.2	0.5	0.5
公的医療機関	3 610	3 583	27	0.8	3.6	3.5
社会保険関係団体	484	497	△ 13	△ 2.6	0.5	0.5
医療法人	41 140	40 220	920	2.3	40.5	39.8
個人	42 770	43 324	△ 554	△ 1.3	42.1	42.9
その他	12 983	12 830	153	1.2	12.8	12.7
歯科診療所	68 940	68 737	203	0.3	100.0	100.0
国	5	5	-	-	0.0	0.0
公的医療機関	278	274	4	1.5	0.4	0.4
社会保険関係団体	7	7	-	-	0.0	0.0
医療法人	13 393	12 880	513	4.0	19.4	18.7
個人	54 930	55 244	△ 314	△ 0.6	79.7	80.4
その他	327	327	-	-	0.5	0.5

表4 開設者別にみた施設数の動態状況

	平成28年 10月1日 現在	増減数						開設者 変更	平成27年 10月1日 現在
		(平成27(2015)年10月～平成28(2016)年9月)							
		増		減					
		開設	再開	廃止	休止				
病院	8 442	△ 38	96	1	121	14	.	8 480	
国	327	△ 2	1	-	3	-	-	329	
公的医療機関	1 213	△ 14	21	-	33	-	△ 2	1 227	
社会保険関係団体	53	△ 2	-	-	2	-	-	55	
医療法人	5 754	17	68	-	67	13	29	5 737	
個人	240	△ 26	1	-	7	-	△ 20	266	
その他	855	△ 11	5	1	9	1	△ 7	866	
一般診療所	101 529	534	7 206	242	6 361	553	.	100 995	
国	542	1	65	2	61	5	-	541	
公的医療機関	3 610	27	165	20	124	27	△ 7	3 583	
社会保険関係団体	484	△ 13	18	-	25	5	△ 1	497	
医療法人	41 140	920	1 992	90	1 834	257	929	40 220	
個人	42 770	△ 554	2 862	84	2 370	199	△ 931	43 324	
その他	12 983	153	2 104	46	1 947	60	10	12 830	
歯科診療所	68 940	203	1 702	50	1 411	138	.	68 737	
国	5	-	-	-	-	-	-	5	
公的医療機関	278	4	5	2	5	1	3	274	
社会保険関係団体	7	-	-	-	-	-	-	7	
医療法人	13 393	513	320	13	212	37	429	12 880	
個人	54 930	△ 314	1 340	34	1 159	100	△ 429	55 244	
その他	327	-	37	1	35	-	△ 3	327	

表5 開設者を変更した施設数

平成27(2015)年10月～平成28(2016)年9月

		変更後							
		総数	国	公的医療機関	社会保険関係団体	医療法人	個人	その他	
変更前	病院	総数	46	-	7	-	31	-	8
	国	-	-	-	-	-	-	-	
	公的医療機関	9	-	5	-	2	-	2	
	社会保険関係団体	-	-	-	-	-	-	-	
	医療法人	2	-	1	-	.	-	1	
	個人	20	-	-	-	20	.	-	
	その他	15	-	1	-	9	-	5	
	一般診療所	総数	1 086	-	8	-	994	65	19
	国	-	-	-	-	-	-	-	
	公的医療機関	15	-	6	-	1	-	8	
	社会保険関係団体	1	-	-	-	-	-	1	
	医療法人	65	-	1	-	.	63	1	
	個人	996	-	-	-	990	.	6	
	その他	9	-	1	-	3	2	3	
	歯科診療所	総数	570	-	3	-	498	69	-
国	-	-	-	-	-	-	-		
公的医療機関	-	-	-	-	-	-	-		
社会保険関係団体	-	-	-	-	-	-	-		
医療法人	69	-	-	-	.	69	-		
個人	498	-	-	-	498	.	-		
その他	3	-	3	-	-	-	-		

注：開設者の分類（3頁参照）における小分類内での変更を計上している。

(3) 病床の規模別にみた施設数

施設数を病床の規模別にみると、病院は「50～99床」が2,120施設（病院総数の25.1%）と最も多く、一般診療所は「10～19床」が5,395施設（有床の一般診療所総数の70.7%）と多くなっている（表6、表7）。

療養病床の規模別にみると、病院は、「50～99床」が1,425施設（療養病床を有する病院総数の37.2%）と最も多くなっている（表9）。

この1年間に病床の規模を変更した病院は423施設で、このうち増床した施設は122施設、減床した施設は301施設となっている（表8）。

一般診療所では、病床の規模を変更した一般診療所は349施設で、このうち増床した施設は18施設、減床した施設は331施設（うち無床への変更274施設）となっており、有床から無床への変更が多くなっている（表10）。

（参考）統計表6 病床の規模別にみた施設数及び構成割合の年次推移

表6 病床の規模別にみた施設数

各年10月1日現在

	施設数		対前年		構成割合(%)	
	平成28年 (2016)	平成27年 (2015)	増減数	増減率 (%)	平成28年 (2016)	平成27年 (2015)
病 院	8 442	8 480	△ 38	△ 0.4	100.0	100.0
20～49床	919	942	△ 23	△ 2.4	10.9	11.1
50～99	2 120	2 127	△ 7	△ 0.3	25.1	25.1
100～149	1 423	1 429	△ 6	△ 0.4	16.9	16.9
150～199	1 331	1 338	△ 7	△ 0.5	15.8	15.8
200～299	1 136	1 121	15	1.3	13.5	13.2
300～399	706	711	△ 5	△ 0.7	8.4	8.4
400～499	389	387	2	0.5	4.6	4.6
500～599	174	179	△ 5	△ 2.8	2.1	2.1
600～699	106	106	-	-	1.3	1.3
700～799	54	54	-	-	0.6	0.6
800～899	31	31	-	-	0.4	0.4
900床以上	53	55	△ 2	△ 3.6	0.6	0.6
一般診療所(有床)	7 629	7 961	△ 332	△ 4.2	100.0	100.0
1～9床	2 234	2 358	△ 124	△ 5.3	29.3	29.6
10～19	5 395	5 603	△ 208	△ 3.7	70.7	70.4

表7 病院の病床の規模別にみた動態状況

	平成28年 10月1日 現 在	増 減 数						平成27年 10月1日 現 在
		(平成27(2015)年10月～平成28(2016)年9月)						
		増		減		病床規模の 変 更		
		開設	再開	廃止	休止			
病 院	8 442	△ 38	96	1	121	14	-	8 480
20～49床	919	△ 23	16	1	30	4	△ 6	942
50～99	2 120	△ 7	25	-	34	7	9	2 127
100～149	1 423	△ 6	18	-	20	3	△ 1	1 429
150～199	1 331	△ 7	9	-	14	-	△ 2	1 338
200～299	1 136	15	14	-	10	-	11	1 121
300～399	706	△ 5	9	-	9	-	△ 5	711
400～499	389	2	2	-	2	-	2	387
500～599	174	△ 5	1	-	1	-	△ 5	179
600～699	106	-	1	-	-	-	△ 1	106
700～799	54	-	-	-	-	-	-	54
800～899	31	-	1	-	-	-	△ 1	31
900床以上	53	△ 2	-	-	1	-	△ 1	55

表8 病院の病床の規模の変更状況

平成27(2015)年10月～平成28(2016)年9月

		病床数変更後の病床規模											病床数 変更前 施設総数	
		20～ 49床	50～ 99	100～ 149	150～ 199	200～ 299	300～ 399	400～ 499	500～ 599	600～ 699	700～ 799	800～ 899		900床 以上
病床 数 変 更 前 の 病 床 規 模	20～ 49床	10 減 9 増 1	14										24	
	50～ 99	7	44 減 33 増 11	9									60	
	100～ 149		10	27 減 18 増 9	3	4							44	
	150～ 199	1	1	6	45 減 33 増 12	7							60	
	200～ 299			1	9	52 減 38 増 14	4						66	
	300～ 399				1	14	39 減 29 増 10	1					55	
	400～ 499						7	33 減 28 増 5	3				43	
	500～ 599							11	9 減 7 増 2	1			21	
	600～ 699								3	12 減 9 増 3			15	
	700～ 799									1	9 減 6 増 3		10	
	800～ 899								1		1	3 減 2 増 1	5	
900床 以上											1	19 減 14 増 5	20	
病床数 変更後 施設総数		18	69	43	58	77	50	45	16	14	10	4	19	423 減 301 増 122

注: は、同規模内における変更(増減)施設数である。

表9 療養病床の規模別にみた施設数

各年10月1日現在

	施設数		対前年		構成割合(%)	
	平成28年 (2016)	平成27年 (2015)	増減数	増減率 (%)	平成28年 (2016)	平成27年 (2015)
療養病床を 有する施設数	4 806	4 894	△ 88	△ 1.8
病 院	3 827	3 844	△ 17	△ 0.4	100.0	100.0
1～ 49床	1 295	1 314	△ 19	△ 1.4	33.8	34.2
50～ 99	1 425	1 429	△ 4	△ 0.3	37.2	37.2
100～299	1 036	1 029	7	0.7	27.1	26.8
300床以上	71	72	△ 1	△ 1.4	1.9	1.9
一般診療所	979	1 050	△ 71	△ 6.8	100.0	100.0
1～ 9床	483	517	△ 34	△ 6.6	49.3	49.2
10～ 19	496	533	△ 37	△ 6.9	50.7	50.8

表10 一般診療所の病床の規模の変更状況

平成27(2015)年10月～平成28(2016)年9月

		病床数変更後の病床規模			病床数 変更前 施設総数
		無 床	1～9床	10～19床	
病床数 変更前 の 病 床 規 模	無 床	・	5	8	13
	1～9床	120	18 減 18 増 0	2	140
	10～19床	154	20	22 減 19 増 3	196
病床数 変更後 施設総数		274	43	32	349 減 331 増 18

注: は、同規模内における変更(増減)施設数である。

(4) 診療科目別にみた施設数

1) 病院における標ぼうする診療科目別施設数

一般病院の施設数を診療科目別にみると、「1 内科」が6,799施設（一般病院総数の92.1%）と最も多く、次いで、「34 リハビリテーション科」5,500施設（同74.5%）、「25 整形外科」4,918施設（同66.6%）となっている。

前年と比べると、「7 糖尿病内科（代謝内科）」（84施設増）、「34 リハビリテーション科」（71施設増）、「5 腎臓内科」（70施設増）などが増加し、「16 外科」（45施設減）、「1 内科」（24施設減）、「13 小児科」（24施設減）などが減少している。

また、精神科病院では、「6 神経内科」（12施設増）、「15 心療内科」（12施設増）などが増加している。（表11）

（参考）統計表8 診療科目別にみた一般病院数の年次推移（重複計上）

表11 病院の診療科目別にみた施設数（重複計上）

各年10月1日現在

		一般病院					精神科病院				
		平成28年 (2016)	平成27年 (2015)	対前年		総数に 対する割合 (%)	平成28年 (2016)	平成27年 (2015)	対前年		総数に 対する割合 (%)
				増減数	増減率 (%)				増減数	増減率 (%)	
	総数	7 380	7 416	△ 36	△ 0.5	100.0	1 062	1 064	△ 2	△ 0.2	100.0
1	内科	6 799	6 823	△ 24	△ 0.4	92.1	658	654	4	0.6	62.0
2	呼吸器内科	2 718	2 706	12	0.4	36.8	8	6	2	33.3	0.8
3	循環器内科	3 935	3 903	32	0.8	53.3	20	20	-	-	1.9
4	消化器内科 (胃腸内科)	3 982	3 952	30	0.8	54.0	23	23	-	-	2.2
5	腎臓内科	1 116	1 046	70	6.7	15.1	-	-	-	-	-
6	神経内科	2 465	2 421	44	1.8	33.4	210	198	12	6.1	19.8
7	糖尿病内科 (代謝内科)	1 314	1 230	84	6.8	17.8	-	-	-	-	-
8	血液内科	596	578	18	3.1	8.1	1	1	-	-	0.1
9	皮膚科	3 035	3 038	△ 3	△ 0.1	41.1	31	30	1	3.3	2.9
10	アレルギー科	450	447	3	0.7	6.1	-	1	△ 1	△ 100.0	-
11	リウマチ科	1 282	1 258	24	1.9	17.4	2	2	-	-	0.2
12	感染症内科	134	125	9	7.2	1.8	-	-	-	-	-
13	小児科	2 618	2 642	△ 24	△ 0.9	35.5	21	22	△ 1	△ 4.5	2.0
14	精神科	1 724	1 698	26	1.5	23.4	1 062	1 064	△ 2	△ 0.2	100.0
15	心療内科	629	632	△ 3	△ 0.5	8.5	456	444	12	2.7	42.9
16	外科	4 619	4 664	△ 45	△ 1.0	62.6	16	16	-	-	1.5
17	呼吸器外科	949	930	19	2.0	12.9	-	-	-	-	-
18	心臓血管外科	1 093	1 047	46	4.4	14.8	-	-	-	-	-
19	乳腺外科	832	788	44	5.6	11.3	-	-	-	-	-
20	気管食道外科	87	89	△ 2	△ 2.2	1.2	-	-	-	-	-
21	消化器外科 (胃腸外科)	1 633	1 594	39	2.4	22.1	-	-	-	-	-
22	泌尿器科	2 809	2 808	1	0.0	38.1	5	4	1	25.0	0.5
23	肛門外科	1 188	1 207	△ 19	△ 1.6	16.1	-	1	△ 1	△ 100.0	-
24	脳神経外科	2 571	2 562	9	0.4	34.8	6	6	-	-	0.6
25	整形外科	4 918	4 941	△ 23	△ 0.5	66.6	11	11	-	-	1.0
26	形成外科	1 317	1 278	39	3.1	17.8	-	-	-	-	-
27	美容外科	124	130	△ 6	△ 4.6	1.7	-	-	-	-	-
28	眼科	2 421	2 434	△ 13	△ 0.5	32.8	2	2	-	-	0.2
29	耳鼻いんこう科	1 971	1 974	△ 3	△ 0.2	26.7	7	6	1	16.7	0.7
30	小児外科	378	366	12	3.3	5.1	-	-	-	-	-
31	産婦人科	1 136	1 159	△ 23	△ 2.0	15.4	-	-	-	-	-
32	産科	196	194	2	1.0	2.7	-	-	-	-	-
33	婦人科	859	844	15	1.8	11.6	4	3	1	33.3	0.4
34	リハビリテーション科	5 500	5 429	71	1.3	74.5	51	51	-	-	4.8
35	放射線科	3 387	3 390	△ 3	△ 0.1	45.9	25	26	△ 1	△ 3.8	2.4
36	麻酔科	2 738	2 733	5	0.2	37.1	13	12	1	8.3	1.2
37	病理診断科	837	814	23	2.8	11.3	-	-	-	-	-
38	臨床検査科	215	206	9	4.4	2.9	-	-	-	-	-
39	救急科	648	592	56	9.5	8.8	-	-	-	-	-
40	歯科	1 105	1 112	△ 7	△ 0.6	15.0	186	186	-	-	17.5
41	矯正歯科	139	139	-	-	1.9	3	3	-	-	0.3
42	小児歯科	152	148	4	2.7	2.1	3	3	-	-	0.3
43	歯科口腔外科	944	923	21	2.3	12.8	9	9	-	-	0.8

2) 小児科、産婦人科、産科を標ぼうする施設数

一般病院において「小児科」を標ぼうする施設は2,618施設（一般病院総数の35.5%）、「産婦人科」は1,136施設（同15.4%）、「産科」は196施設（同2.7%）となっている。

また、「産婦人科」と「産科」を合計すると、一般病院は1,332施設（一般病院総数の18.0%）となっており、年次推移でみると減少傾向である。（表12）

表12 小児科、産婦人科、産科を標ぼうする施設数の年次推移

各年10月1日現在

	小児科を標ぼうする施設				産婦人科、産科を標ぼうする施設											
	一般病院		一般診療所		一般病院						一般診療所					
	施設数	割合 (%)	施設数	割合 (%)	産婦人科+産科		産婦人科		産科		産婦人科+産科		産婦人科		産科	
					施設数	割合 (%)	施設数	割合 (%)	施設数	割合 (%)	施設数	割合 (%)	施設数	割合 (%)	施設数	割合 (%)
平成20年(2008)	2 905	37.7	22 503	22.7	1 496	19.4	1 319	17.1	177	2.3	3 955	4.0	3 555	3.6	400	0.4
21 ('09)	2 853	37.3	1 474	19.3	1 294	16.9	180	2.4
22 ('10)	2 808	37.0	1 432	18.9	1 252	16.5	180	2.4
23 ('11)	2 745	36.5	19 994	20.4	1 395	18.5	1 239	16.5	156	2.1	3 619	3.7	3 284	3.3	335	0.3
24 ('12)	2 702	36.1	1 387	18.5	1 218	16.3	169	2.3
25 ('13)	2 680	35.9	1 375	18.4	1 203	16.1	172	2.3
26 ('14)	2 656	35.8	20 872	20.8	1 361	18.3	1 176	15.8	185	2.5	3 469	3.5	3 105	3.1	364	0.4
27 ('15)	2 642	35.6	1 353	18.2	1 159	15.6	194	2.6
28 ('16)	2 618	35.5	1 332	18.0	1 136	15.4	196	2.7

- 注: 1) 一般診療所の数値は静態調査年のみ把握している。
2) 一般診療所の平成23年の数値は、福島県の全域を除いた数値である。

(参考) 小児科、産婦人科、産科を標ぼうする施設数の年次推移

各年10月1日現在

	小児科を標ぼうする施設				産婦人科、産科を標ぼうする施設											
	一般病院		一般診療所		一般病院						一般診療所					
	施設数	割合 (%)	施設数	割合 (%)	産婦人科+産科		産婦人科		産科		産婦人科+産科		産婦人科		産科	
					施設数	割合 (%)	施設数	割合 (%)	施設数	割合 (%)	施設数	割合 (%)	施設数	割合 (%)	施設数	割合 (%)
平成2年(1990)	4 119	45.7	27 747	34.3	2 459	27.3	2 189	24.3	270	3.0	5 992	7.4	5 388	6.7	604	0.7
3 ('91)	4 090	45.5	2 433	27.1	2 163	24.1	270	3.0
4 ('92)	4 021	45.3	2 402	27.1	2 117	23.8	285	3.2
5 ('93)	4 025	46.0	27 370	32.5	2 339	26.7	2 121	24.2	218	2.5	5 509	6.5	4 869	5.8	640	0.8
6 ('94)	3 938	45.6	2 281	26.4	2 061	23.9	220	2.5
7 ('95)	3 866	45.4	2 221	26.1	2 011	23.6	210	2.5
8 ('96)	3 844	45.6	27 095	30.8	2 148	25.5	1 996	23.7	152	1.8	5 154	5.9	4 225	4.8	929	1.1
9 ('97)	3 768	45.1	2 081	24.9	1 913	22.9	168	2.0
10 ('98)	3 720	45.0	2 032	24.6	1 832	22.2	200	2.4
11 ('99)	3 528	42.9	26 788	29.3	1 884	22.9	1 681	20.4	203	2.5	4 945	5.4	4 096	4.5	849	0.9
12 (2000)	3 474	42.3	1 837	22.4	1 625	19.8	212	2.6
13 ('01)	3 433	42.0	1 803	22.1	1 590	19.5	213	2.6
14 ('02)	3 359	41.4	25 862	27.3	1 750	21.6	1 553	19.1	197	2.4	4 648	4.9	3 878	4.1	770	0.8
15 ('03)	3 284	40.8	1 715	21.3	1 524	18.9	191	2.4
16 ('04)	3 231	40.4	1 666	20.8	1 469	18.4	197	2.5
17 ('05)	3 154	39.7	25 318	26.0	1 616	20.3	1 423	17.9	193	2.4	4 381	4.5	3 622	3.7	759	0.8
18 ('06)	3 075	39.1	1 576	20.0	1 383	17.6	193	2.5
19 ('07)	3 015	38.7	1 539	19.8	1 344	17.3	195	2.5

注: 医療法施行令の一部改正(平成20年4月1日施行)により、診療科目については、従来、省令に具体的名称を限定列挙して規定していた方式から、身体の部位や患者の疾患等、一定の性質を有する名称を診療科目とする方式に改められた。
この改正が影響しているところもあると考えられることから、平成19年までの年次推移の単純比較は行わないこととし、参考表とした。

2 病床数

(1) 病床の種類別にみた病床数

医療施設の病床数をみると、全病床数は1,664,525床で、前年に比べ9,144床減少している。病院は1,561,005床で、前年に比べ4,963床減少しており、一般診療所は103,451床で4,175床減少、歯科診療所は69床で6床減少している。

病院の病床を病床の種類別にみると、「一般病床」は891,398床（病院の全病床数の57.1%）で、前年に比べ2,572床減少、「精神病床」は334,258床（同21.4%）で2,024床減少、「療養病床」は328,161床（同21.0%）で245床減少している。

一般診療所の「療養病床」は9,906床で、前年に比べ751床減少している。（表13、図2）

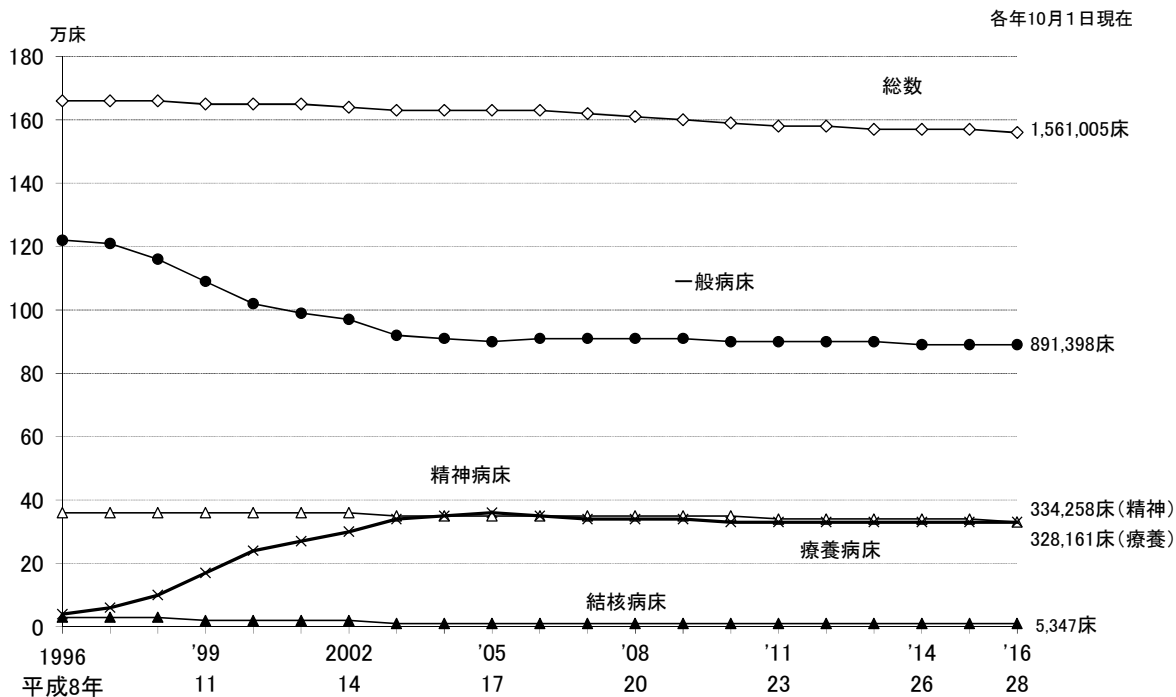
（参考）統計表1 施設の種類の別みた施設数・病床数及び人口10万対施設数・病床数の年次推移

表13 病床の種類別にみた病床数

各年10月1日現在

	病床数		対前年		構成割合(%)	
	平成28年 (2016)	平成27年 (2015)	増減数	増減率 (%)	平成28年 (2016)	平成27年 (2015)
総数	1 664 525	1 673 669	△ 9 144	△ 0.5
病院	1 561 005	1 565 968	△ 4 963	△ 0.3	100.0	100.0
精神病床	334 258	336 282	△ 2 024	△ 0.6	21.4	21.5
精神科病院	249 903	251 631	△ 1 728	△ 0.7	16.0	16.1
一般病院	84 355	84 651	△ 296	△ 0.3	5.4	5.4
感染症病床	1 841	1 814	27	1.5	0.1	0.1
結核病床	5 347	5 496	△ 149	△ 2.7	0.3	0.4
療養病床 (A)	328 161	328 406	△ 245	△ 0.1	21.0	21.0
一般病床	891 398	893 970	△ 2 572	△ 0.3	57.1	57.1
一般診療所	103 451	107 626	△ 4 175	△ 3.9	100.0	100.0
(再掲) 療養病床 (B)	9 906	10 657	△ 751	△ 7.0	9.6	9.9
歯科診療所	69	75	△ 6	△ 8.0
療養病床総数 (A)+(B)	338 067	339 063	△ 996	△ 0.3

図2 病床の種類別にみた病院病床数の年次推移



注: 1) 「一般病床」は、平成12年までは「その他の病床」のうち「療養型病床群」を除いたものであり、平成13・14年は「一般病床」及び「経過の旧その他の病床(経過の旧療養型病床群を除く。)」である。
 2) 「療養病床」は、平成12年までは「療養型病床群」であり、平成13・14年は「療養病床」及び「経過の旧療養型病床群」である。

(2) 開設者別にみた病床数

病床数を開設者別にみると、「医療法人」が病院では863,183床(病院の全病床数の55.3%)、一般診療所では75,509床(有床の一般診療所の全病床数の73.0%)と最も多くなっている(表14)。

(参考) 統計表2 開設者別にみた病院数及び病院病床数の年次推移
 統計表5 開設者・病床の種類別にみた病床数

表14 開設者別にみた病床数

各年10月1日現在

	病床数		対前年		構成割合(%)		1施設当たり病床数
	平成28年(2016)	平成27年(2015)	増減数	増減率(%)	平成28年(2016)	平成27年(2015)	
病院	1,561,005	1,565,968	△ 4,963	△ 0.3	100.0	100.0	184.9
国	129,185	129,981	△ 796	△ 0.6	8.3	8.3	395.1
公的医療機関	317,827	320,843	△ 3,016	△ 0.9	20.4	20.5	262.0
社会保険関係団体	16,006	16,503	△ 497	△ 3.0	1.0	1.1	302.0
医療法人	863,183	860,184	2,999	0.3	55.3	54.9	150.0
個人	24,196	26,075	△ 1,879	△ 7.2	1.6	1.7	100.8
その他	210,608	212,382	△ 1,774	△ 0.8	13.5	13.6	246.3
一般診療所	103,451	107,626	△ 4,175	△ 3.9	100.0	100.0	13.6
国	2,229	2,232	△ 3	△ 0.1	2.2	2.1	10.2
公的医療機関	2,566	2,602	△ 36	△ 1.4	2.5	2.4	13.5
社会保険関係団体	9	9	-	-	0.0	0.0	9.0
医療法人	75,509	77,783	△ 2,274	△ 2.9	73.0	72.3	14.3
個人	21,877	23,735	△ 1,858	△ 7.8	21.1	22.1	11.7
その他	1,261	1,265	△ 4	△ 0.3	1.2	1.2	13.9

注: 一般診療所の「1施設当たり病床数」は、有床診療所に対する数値である。

(3) 都道府県別にみた人口10万対病院病床数

人口10万対病院病床数をみると、「全病床」は1,229.8床で、前年(1,232.1床)に比べ2.3床減少している。病床の種類別では、「精神病床」263.3床、「療養病床」258.5床、「一般病床」702.3床となっている。

これを都道府県別にみると、「全病床」は高知県(2,530.4床)が最も多く、「精神病床」は鹿児島県(590.3床)が最も多くなっている。「療養病床」は高知県(920.0床)が最も多く、「一般病床」は高知県(1,093.8床)が最も多くなっている。

また、それぞれ最も多い県と最も少ない県の比をみると、「全病床」は3.1倍、「精神病床」は3.9倍、「療養病床」は6.6倍、「一般病床」は2.2倍となっている。(図3、表15)

(参考) 統計表1 施設の種類の別みた施設数・病床数及び人口10万対施設数・病床数の年次推移

統計表10 都道府県—指定都市・特別区・中核市(再掲)別にみた病床数及び人口10万対病床数

図3 都道府県別にみた人口10万対病院病床数

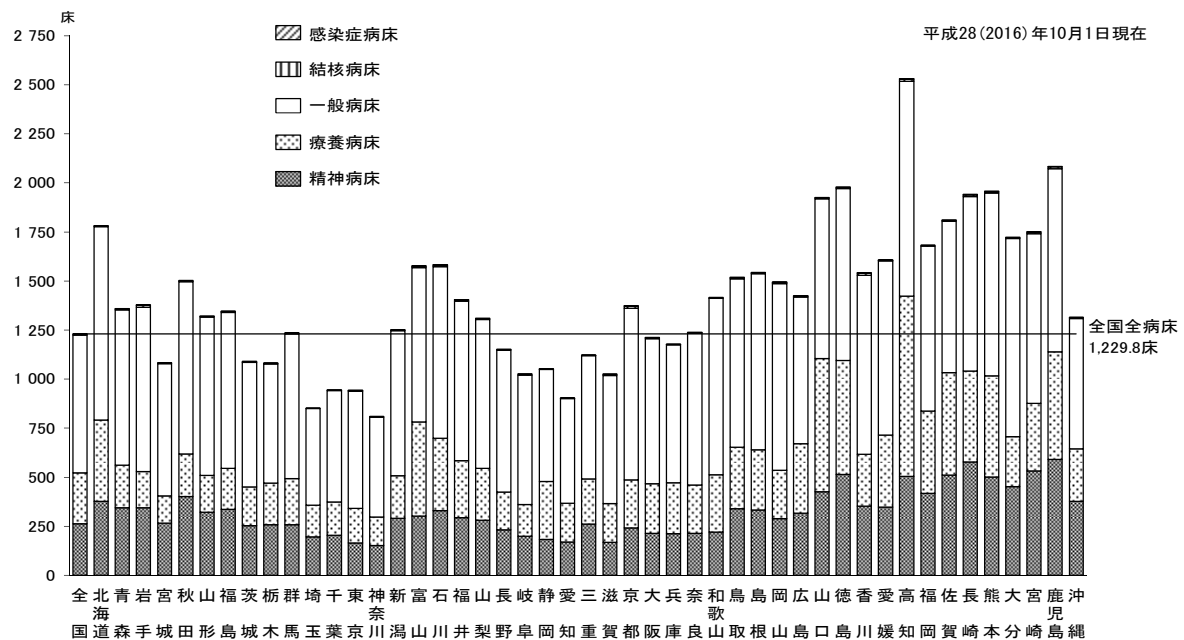


表15 人口10万対病院病床数

平成28(2016)年10月1日現在

	全病床		精神病床		感染症病床		結核病床		療養病床		一般病床	
全 国	1 229.8		263.3		1.5		4.2		258.5		702.3	
多 い 県	高 知	2 530.4	鹿 児 島	590.3	島 根	4.3	香 川	12.1	高 知	920.0	高 知	1 093.8
	鹿 児 島	2 083.6	長 崎	578.0	大 分	3.4	高 知	12.1	山 口	678.7	大 分	1 009.8
	徳 島	1 978.4	宮 崎	532.6	山 梨	3.4	京 都	11.5	徳 島	581.5	北 海 道	984.7
	熊 本	1 957.6	徳 島	512.8	和 歌 山	3.4	岩 手	9.1	鹿 児 島	548.1	岡 山	951.7
	長 崎	1 941.3	佐 賀	510.0	徳 島	3.1	長 崎	8.9	佐 賀	522.0	鹿 児 島	933.9
	⋮	⋮	⋮	⋮	⋮	⋮	⋮	⋮	⋮	⋮	⋮	⋮
	千 葉	944.5	静 岡	183.1	愛 知	1.0	千 葉	2.1	千 葉	169.0	静 岡	570.2
	東 京	942.1	愛 知	169.9	千 葉	0.9	埼 玉	2.1	埼 玉	162.2	千 葉	568.9
	愛 知	903.4	滋 賀	167.7	大 阪	0.9	神 奈 川	1.8	岐 阜	161.5	愛 知	533.2
	埼 玉	852.1	東 京	164.5	神 奈 川	0.8	三 重	1.7	神 奈 川	145.1	神 奈 川	509.2
神 奈 川	808.9	神 奈 川	152.1	埼 玉	0.6	和 歌 山	1.6	宮 城	138.4	埼 玉	491.7	
比(倍) (最大/最小)	3.1		3.9		7.5		7.7		6.6		2.2	

注: 1) 小数点第1位の数値は、小数点第2位を四捨五入して表示している。
2) 比(倍)(最大/最小)は、四捨五入する前の数値で算出している。