

## 4 従事者数の状況

病院の従事者数については、「(1) 病院の常勤換算従事者数」、「(4) 病院の職種別にみた100床当たり常勤換算従事者数」及び「(5) 病院の都道府県別にみた人口10万対常勤換算医師数」は病院報告の結果を用い、それ以外については、医療施設静態調査の結果を用いた。

### (1) 病院の常勤換算従事者数 (病院報告)

常勤換算従事者数を職種別にみると、「医師」は210,112.4人で、前年に比べ3,453.8人(1.7%)増加している。このうち「医師(常勤)」は169,600人で、前年に比べ3,466人(2.1%)増加、「医師(非常勤)」は40,512.4人で、12.2人(0.03%)減少している。

「薬剤師」は46,663.4人で、前年に比べ983.0人(2.2%)増加している。

「看護師」は767,700.8人で、前年に比べ20,691.6人(2.8%)増加、「准看護師」は135,799.0人で、6,505.7人(4.6%)減少している。(表34)

### (2) 一般診療所の常勤換算従事者数

常勤換算従事者数を職種別にみると、「医師」は130,678.2人、このうち「医師(常勤)」は101,654人、「医師(非常勤)」は29,024.2人となっている。

「看護師」は110,610.4人、「准看護師」は86,491.1人となっている。(表34)

### (3) 歯科診療所の常勤換算従事者数

常勤換算従事者数を職種別にみると、「歯科医師」は96,574.9人、このうち「歯科医師(常勤)」は84,625人、「歯科医師(非常勤)」は11,949.9人となっている。

「歯科衛生士」は100,981.6人、「歯科技工士」は10,556.6人となっている。(表34)

表 34 職種別にみた施設の常勤換算従事者数

(単位：人)

平成26(2014)年10月1日現在

		病 院				一般診療所	歯科診療所
		総数	精神科病院 (再掲)	一般病院 (再掲)	医育機関 (再掲)		
	総 数	2 043 369.0	171 656.5	1 871 712.5	204 636.9	681 101.1	317 157.9
1	医 師	210 112.4	8 973.0	201 139.4	48 243.6	130 678.2	173.0
2	常 勤 <sup>1)</sup>	169 600	6 501	163 099	40 889	101 654	61
3	非 常 勤	40 512.4	2 472.0	38 040.4	7 354.6	29 024.2	112.0
4	歯 科 医 師	10 006.1	123.2	9 882.9	6 790.0	1 883.7	96 574.9
5	常 勤 <sup>1)</sup>	7 985	54	7 931	5 411	1 161	84 625
6	非 常 勤	2 021.1	69.2	1 951.9	1 379.0	722.7	11 949.9
7	薬 剤 師	46 663.4	3 004.5	43 658.9	5 679.3	4 842.2	493.7
8	保 健 師	5 272.1	59.7	5 212.4	894.9	6 985.0	...
9	助 産 師	22 223.8	2.0	22 221.8	3 330.0	6 847.9	...
10	看 護 師	767 700.8	53 096.3	714 604.5	87 838.8	110 610.4	621.3
11	准 看 護 師	135 799.0	29 820.1	105 978.9	383.2	86 491.1	200.6
12	看護業務補助者	196 696.0	29 691.2	167 004.8	6 317.6	22 177.1	...
13	理学療法士 (PT)	66 151.4	169.6	65 981.8	1 866.1	10 988.4	...
14	作業療法士 (OT)	39 786.2	6 371.9	33 414.3	819.9	2 349.9	...
15	視 能 訓 練 士	3 968.2	4.0	3 964.2	775.0	3 764.7	...
16	言 語 聴 覚 士	13 493.4	29.0	13 464.4	515.4	758.6	...
17	義 肢 装 具 士	62.5	2.0	60.5	—	41.9	...
18	歯 科 衛 生 士	5 362.6	133.5	5 229.1	1 098.6	1 580.1	100 981.6
19	常 勤 <sup>1)</sup>	...	...	...	...	...	76 287
20	非 常 勤	...	...	...	...	...	24 694.6
21	歯 科 技 工 士	712.3	5.3	707.0	338.5	176.4	10 556.6
22	常 勤 <sup>1)</sup>	...	...	...	...	...	9 652
23	非 常 勤	...	...	...	...	...	904.6
24	歯 科 業 務 補 助 者	...	...	...	...	...	72 419.0
25	診療放射線技師	42 257.8	551.0	41 706.8	5 035.2	8 702.6	...
26	診療エックス線技師	179.8	13.8	166.0	1.0	1 174.7	...
27	臨床検査技師	52 961.5	956.6	52 004.9	7 364.7	11 118.5	...
28	衛生検査技師	112.6	2.3	110.3	29.1	217.0	...
29	臨床工学技士	17 918.9	4.0	17 914.9	1 912.9	5 822.5	...
30	あん摩マッサージ指圧師	1 642.2	14.0	1 628.2	20.8	2 951.6	...
31	柔道整復師	522.9	2.0	520.9	2.0	3 648.8	...
32	管理栄養士	21 206.7	2 181.1	19 025.6	1 209.8	4 026.5	...
33	栄 養 士	4 851.2	866.2	3 985.0	212.0	2 003.1	...
34	精神保健福祉士	8 870.1	6 349.8	2 520.3	146.2	1 634.7	...
35	社 会 福 祉 士	9 258.6	80.1	9 178.5	367.6	1 323.0	...
36	介 護 福 祉 士	42 987.9	2 743.5	40 244.4	76.8	14 784.6	...
37	保 育 士	...	...	...	...	1 079.6	...
38	そ の 他 の 技 術 員	16 411.6	2 307.3	14 104.3	1 587.8	7 168.9	...
39	医療社会事業従事者	9 527.3	693.8	8 833.5	418.7	1 092.1	...
40	事 務 職 員	209 954.8	11 202.3	198 752.5	17 452.8	180 857.8	27 193.2
41	そ の 他 の 職 員	80 694.9	12 203.4	68 491.5	3 908.6	43 319.5	7 944.0
前年(平成25年)調査							
1	医 師	206 658.6	8 934.6	197 724.0	47 067.8	...	...
2	常 勤 <sup>1)</sup>	166 134	6 395	159 739	39 729	...	...
3	非 常 勤	40 524.6	2 539.6	37 985.0	7 338.8	...	...
4	歯 科 医 師	10 103.6	125.9	9 977.7	6 963.0	...	...
5	常 勤 <sup>1)</sup>	8 062	52	8 010	5 568	...	...
6	非 常 勤	2 041.6	73.9	1 967.7	1 395.0	...	...
7	薬 剤 師	45 680.4	2 991.7	42 688.7	5 425.0	...	...
8	保 健 師	5 176.2	58.9	5 117.3	776.9	...	...
9	助 産 師	21 596.4	1.9	21 594.5	3 175.0	...	...
10	看 護 師	747 009.2	52 032.3	694 976.9	85 793.1	...	...
11	准 看 護 師	142 304.7	30 915.3	111 389.4	446.4	...	...
18	歯 科 衛 生 士	5 131.4	124.6	5 006.8	1 082.8	...	...
21	歯 科 技 工 士	748.2	5.3	742.9	345.0	...	...

注:1) 医師、歯科医師、歯科衛生士及び歯科技工士の「常勤」は実人員である。

2) 病院の従事者は「病院報告」の結果を用いた。

**(4) 病院の職種別にみた100床当たり常勤換算従事者数（病院報告）**

病院の100床当たり常勤換算従事者数は130.3人で、前年（127.3人）に比べ3.0人増加している。

このうち、精神科病院は67.9人、一般病院は142.2人となっている。

職種別にみると、「医師」は13.4人で、前年（13.1人）に比べ0.3人増加し、「看護師」は48.9人で、前年（47.5人）に比べ1.4人増加している。「准看護師」は8.7人で、前年（9.0人）に比べ0.3人減少している。（表35）

（参考）統計表18 都道府県—指定都市・特別区・中核市（再掲）別にみた病院の常勤換算従事者数及び100床当たり常勤換算従事者数

**表35 病院の種類・主な職種別にみた100床当たり常勤換算従事者数**

（単位：人）

各年10月1日現在

		総数	医師	歯科医師	薬剤師	看護師	准看護師	診療放射線技師・診療エックス線技師	臨床検査技師・衛生検査技師	管理栄養士・栄養士	その他
平成26年 (2014)	総数	130.3	13.4	0.6	3.0	48.9	8.7	2.7	3.4	1.7	47.9
	精神科病院	67.9	3.6	0.0	1.2	21.0	11.8	0.2	0.4	1.2	28.5
	一般病院	142.2	15.3	0.8	3.3	54.3	8.1	3.2	4.0	1.7	51.6
平成25年 (2013)	総数	127.3	13.1	0.6	2.9	47.5	9.0	2.6	3.3	1.6	46.6
	精神科病院	67.6	3.5	0.0	1.2	20.5	12.2	0.2	0.4	1.2	28.3
	一般病院	138.8	15.0	0.8	3.2	52.6	8.4	3.1	3.9	1.7	50.1

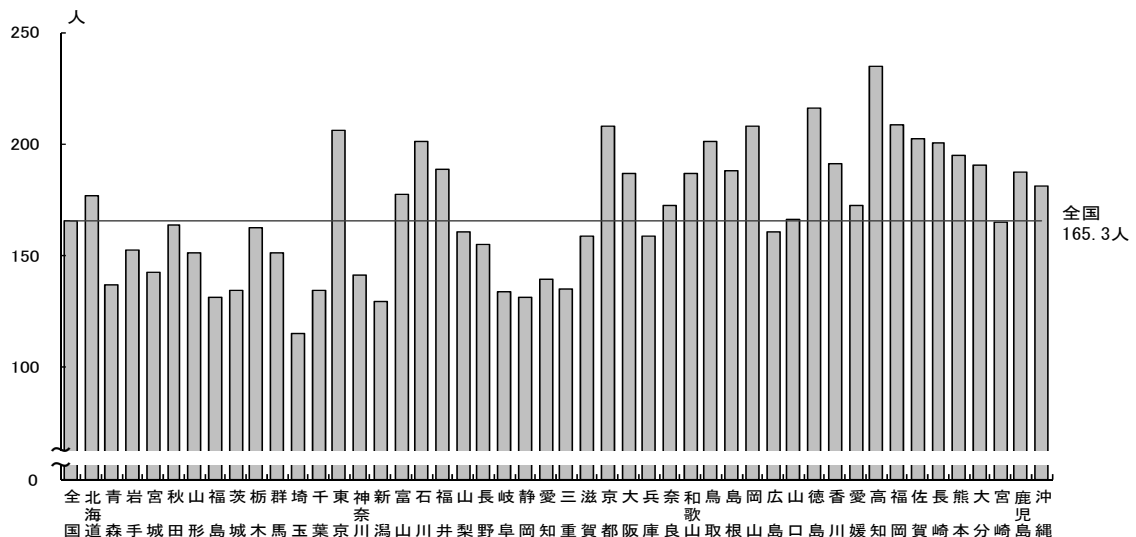
**(5) 病院の都道府県別にみた人口10万対常勤換算医師数（病院報告）**

人口10万対の常勤換算医師数を都道府県別にみると、高知県（234.8人）が最も多く、次いで徳島県（215.9人）、福岡県（208.7人）、京都府（208.1人）、岡山県（208.1人）となっており、埼玉県（114.8人）が最も少なく、次いで新潟県（129.7人）、福島県（131.3人）、静岡県（131.5人）、岐阜県（134.1人）となっている（図6）。

（参考）統計表19 都道府県別にみた病院の常勤換算医師数及び人口10万対常勤換算医師数の年次推移

**図6 病院の都道府県別にみた人口10万対常勤換算医師数**

平成26(2014)年10月1日現在



注：小数点第1位の数値は、小数点第2位を四捨五入して表示している。

(6) 病院の主たる診療科目別にみた男女別常勤換算医師数

病院の主たる診療科目別常勤換算医師数をみると、男性医師では、「1 内科」が30,690.7人と最も多く、次いで、「16 外科」14,999.0人、「25 整形外科」13,470.1人となっている。女性医師では、「1 内科」が6,995.0人と最も多く、次いで、「13 小児科」3,409.2人、「36 麻酔科」3,270.7人となっている（表36）。

表36 病院の主たる診療科目別にみた男女別常勤換算医師数

平成26(2014)年10月1日現在

		医師数			構成割合		
		総数	男性医師	女性医師	総数	男性医師	女性医師
		人	人	人	%	%	%
1	内科	37 685.7	30 690.7	6 995.0	100.0	81.4	18.6
2	呼吸器内科	4 743.0	3 798.5	944.5	100.0	80.1	19.9
3	循環器内科	10 033.4	8 796.3	1 237.1	100.0	87.7	12.3
4	消化器内科（胃腸内科）	9 384.3	7 971.5	1 412.8	100.0	84.9	15.1
5	腎臓内科	2 347.6	1 730.4	617.2	100.0	73.7	26.3
6	神経内科	4 200.8	3 305.6	895.2	100.0	78.7	21.3
7	糖尿病内科（代謝内科）	2 217.6	1 505.4	712.2	100.0	67.9	32.1
8	血液内科	1 733.8	1 367.7	366.1	100.0	78.9	21.1
9	皮膚科	3 703.2	1 913.0	1 790.2	100.0	51.7	48.3
10	アレルギー科	257.4	190.1	67.3	100.0	73.9	26.1
11	リウマチ科	858.1	685.6	172.5	100.0	79.9	20.1
12	感染症内科	215.8	187.2	28.6	100.0	86.7	13.3
13	小児科	10 114.3	6 705.1	3 409.2	100.0	66.3	33.7
14	精神科	12 921.2	10 331.9	2 589.3	100.0	80.0	20.0
15	心療内科	390.8	307.8	83.0	100.0	78.8	21.2
16	外科	16 324.9	14 999.0	1 325.9	100.0	91.9	8.1
17	呼吸器外科	1 537.6	1 406.8	130.8	100.0	91.5	8.5
18	心臓血管外科	2 912.7	2 749.4	163.3	100.0	94.4	5.6
19	乳腺外科	907.4	604.5	302.9	100.0	66.6	33.4
20	気管食道外科	62.3	59.4	2.9	100.0	95.3	4.7
21	消化器外科（胃腸外科）	3 040.0	2 847.4	192.6	100.0	93.7	6.3
22	泌尿器科	5 447.0	5 096.8	350.2	100.0	93.6	6.4
23	肛門外科	294.5	276.4	18.1	100.0	93.9	6.1
24	脳神経外科	6 535.2	6 164.9	370.3	100.0	94.3	5.7
25	整形外科	14 261.7	13 470.1	791.6	100.0	94.4	5.6
26	形成外科	2 057.4	1 476.6	580.8	100.0	71.8	28.2
27	美容外科	21.2	14.1	7.1	100.0	66.5	33.5
28	眼科	4 876.5	3 029.3	1 847.2	100.0	62.1	37.9
29	耳鼻いんこう科	3 946.8	3 057.3	889.5	100.0	77.5	22.5
30	小児外科	619.9	512.3	107.6	100.0	82.6	17.4
31	産婦人科	5 606.8	3 459.2	2 147.6	100.0	61.7	38.3
32	産科	1 252.3	761.1	491.2	100.0	60.8	39.2
33	婦人科	1 100.2	719.7	380.5	100.0	65.4	34.6
34	リハビリテーション科	3 307.4	2 772.5	534.9	100.0	83.8	16.2
35	放射線科	6 153.1	4 803.6	1 349.5	100.0	78.1	21.9
36	麻酔科	9 081.2	5 810.5	3 270.7	100.0	64.0	36.0
37	病理診断科	1 721.9	1 287.2	434.7	100.0	74.8	25.2
38	臨床検査科	211.4	169.3	42.1	100.0	80.1	19.9
39	救急科	3 219.0	2 761.5	457.5	100.0	85.8	14.2
40	歯科	5 280.1	3 649.3	1 630.8	100.0	69.1	30.9
41	矯正歯科	510.5	304.5	206.0	100.0	59.6	40.4
42	小児歯科	329.4	165.2	164.2	100.0	50.2	49.8
43	歯科口腔外科	3 274.4	2 531.4	743.0	100.0	77.3	22.7

注：1) 医師数は、医師及び歯科医師の人数である。  
2) 診療科目区分が可能なものについて計上している。