

# 結果の概要

## I 医療施設調査

平成24年10月1日現在における全国の医療施設総数は179,334施設で、そのうち、「休止・1年以上休診中」の施設を除いた「活動中の施設」は177,191施設（医療施設総数の98.8%）となっている。

以下の内容は、その「活動中の施設」について取りまとめたものである。

### 1 施設数

#### (1) 施設の種別別にみた施設数

全国の医療施設は177,191施設で、前年に比べ883施設増加している。

「病院」は8,565施設で、前年に比べ40施設減少しており、「一般診療所」は100,152施設で605施設増加、「歯科診療所」は68,474施設で318施設増加している。

施設数を施設の種別別にみると、「精神科病院」は1,071施設で、前年に比べ5施設減少、「一般病院」は7,493施設で、35施設減少している。

一般病院のうち「療養病床を有する病院」は3,892施設（病院総数の45.4%）で、前年に比べ28施設減少している。

一般診療所は「有床」が9,596施設（一般診療所総数の9.6%）で、前年に比べ338施設減少し、そのうち「療養病床を有する一般診療所」は1,308施設で、前年に比べ77施設減少している。「無床」は90,556施設（同90.4%）で、前年に比べ943施設増加している。

施設数の年次推移をみると、病院は平成2年以降減少しており、平成4年（9,963施設）からは1万施設を下回っている。（表1、表2、図1）

（参考）統計表1 施設の種別別にみた施設数・病床数及び人口10万対施設数・病床数の年次推移

統計表10 都道府県別にみた療養病床を有する施設数・病床数

統計表11 施設の種別別にみた動態状況の年次推移

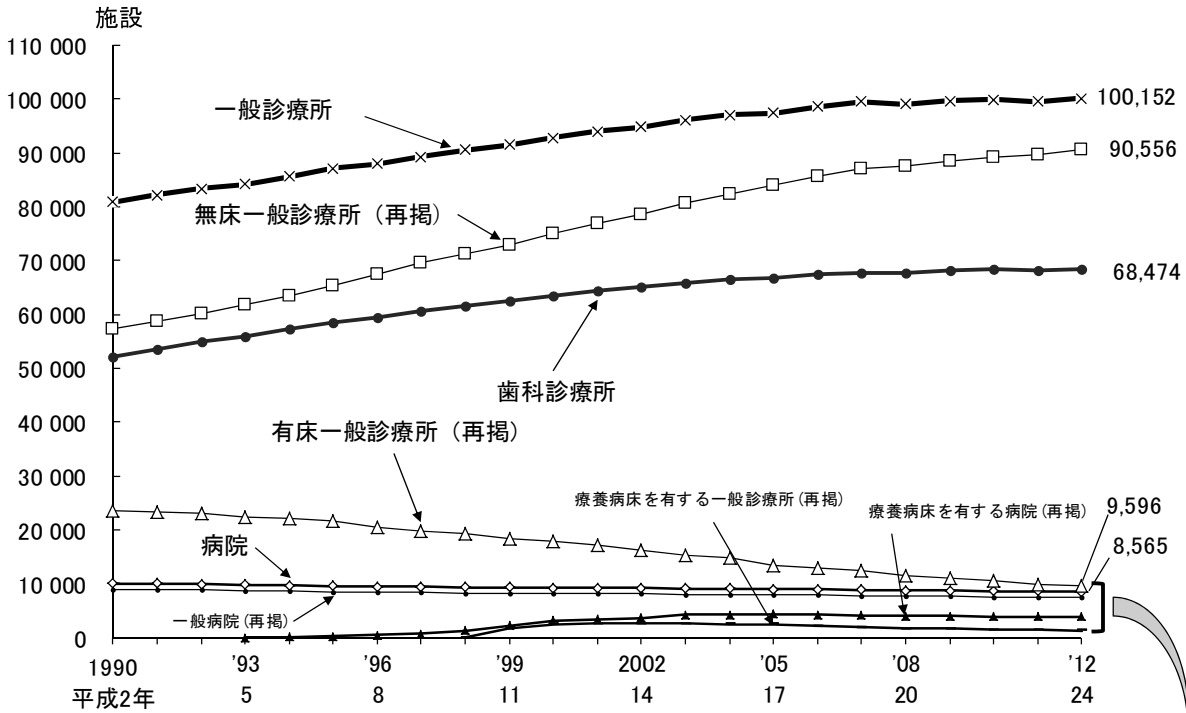
表1 施設の種別別にみた施設数

	施設数		対前年		構成割合(%)	
	平成24年 (2012)	平成23年 (2011)	増減数	増減率 (%)	平成24年 (2012)	平成23年 (2011)
総数	177 191	176 308	883	0.5	...	...
病院	8 565	8 605	△ 40	△ 0.5	100.0	100.0
精神科病院	1 071	1 076	△ 5	△ 0.5	12.5	12.5
結核療養所	1	1	-	-	0.0	0.0
一般病院	7 493	7 528	△ 35	△ 0.5	87.5	87.5
(再掲) 療養病床を有する病院	3 892	3 920	△ 28	△ 0.7	45.4	45.6
一般診療所	100 152	99 547	605	0.6	100.0	100.0
有床	9 596	9 934	△ 338	△ 3.4	9.6	10.0
(再掲) 療養病床を有する 一般診療所	1 308	1 385	△ 77	△ 5.6	1.3	1.4
無床	90 556	89 613	943	1.1	90.4	90.0
歯科診療所	68 474	68 156	318	0.5	100.0	100.0
有床	37	38	△ 1	△ 2.6	0.1	0.1
無床	68 437	68 118	319	0.5	99.9	99.9

各年10月1日現在

図1 医療施設数の年次推移

各年10月1日現在



注:1)「療養病床」は、平成12年までは「療養型病床群」であり、平成13・14年は「療養病床」及び「経過的旧療養型病床群」である。  
 2) 療養病床を有する病院については平成5年から、療養病床を有する一般診療所については平成10年から、それぞれ把握している。  
 3) 平成20年までの「一般診療所」には「沖縄県における介輔診療所」を含む。

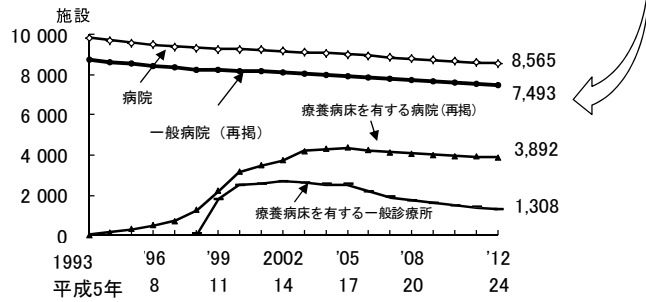


表2 施設の種類別にみた施設数の動態状況

	平成24年 10月1日 現在	増減数							平成23年 10月1日 現在
		(平成23(2011)年10月～平成24(2012)年9月)							
		増		減		種類の変 更			
		開設	再開	廃止	休止				
病院	8 565	△ 40	96	2	133	5	-	8 605	
精神科病院	1 071	△ 5	7	-	9	-	△ 3	1 076	
結核療養所	1	-	-	-	-	-	-	1	
一般病院	7 493	△ 35	89	2	124	5	3	7 528	
一般診療所	100 152	605	4 922	216	4 047	486	-	99 547	
有床	9 596	△ 338	83	28	142	53	△ 254	9 934	
無床	90 556	943	4 839	188	3 905	433	254	89 613	
歯科診療所	68 474	318	1 633	70	1 243	142	-	68 156	
有床	37	△ 1	-	-	1	-	-	38	
無床	68 437	319	1 633	70	1 242	142	-	68 118	

## (2) 開設者別にみた施設数

施設数を開設者別にみると、病院は「医療法人」が5,709施設（病院総数の66.7%）と最も多く、次いで、「公的医療機関」が1,252施設（同14.6%）となっている。一般診療所は「個人」が45,645施設（一般診療所総数の45.6%）と最も多く、次いで、「医療法人」が37,706施設（同37.6%）となっている。歯科診療所は「個人」が56,378施設（歯科診療所総数の82.3%）と最も多くなっている。

これを前年からの増減数でみると、病院は「個人」が25施設減少している。一般診療所は「医療法人」が847施設増加し、「個人」が582施設減少している。歯科診療所は「医療法人」が407施設増加し、「個人」が103施設減少している。（表3、表4）

この1年間で開設者を変更した施設は、病院54施設、一般診療所974施設、歯科診療所456施設で、このうち開設者を「個人」から「医療法人」へ変更した施設は、病院21施設、一般診療所852施設、歯科診療所389施設となっている（表5）。

（参考）統計表2 開設者別にみた病院数及び病院病床数の年次推移

統計表3 開設者別にみた一般診療所数及び歯科診療所数の年次推移

統計表4 開設者・施設の種別別にみた施設数

**表3 開設者別にみた施設数**

各年10月1日現在

	施設数		対前年		構成割合(%)	
	平成24年 (2012)	平成23年 (2011)	増減数	増減率 (%)	平成24年 (2012)	平成23年 (2011)
病院	8 565	8 605	△ 40	△ 0.5	100.0	100.0
国	274	274	-	-	3.2	3.2
公的医療機関	1 252	1 258	△ 6	△ 0.5	14.6	14.6
社会保険関係団体	118	121	△ 3	△ 2.5	1.4	1.4
医療法人	5 709	5 712	△ 3	△ 0.1	66.7	66.4
個人	348	373	△ 25	△ 6.7	4.1	4.3
その他	864	867	△ 3	△ 0.3	10.1	10.1
一般診療所	100 152	99 547	605	0.6	100.0	100.0
国	586	585	1	0.2	0.6	0.6
公的医療機関	3 626	3 632	△ 6	△ 0.2	3.6	3.6
社会保険関係団体	558	581	△ 23	△ 4.0	0.6	0.6
医療法人	37 706	36 859	847	2.3	37.6	37.0
個人	45 645	46 227	△ 582	△ 1.3	45.6	46.4
その他	12 031	11 663	368	3.2	12.0	11.7
歯科診療所	68 474	68 156	318	0.5	100.0	100.0
国	3	3	-	-	0.0	0.0
公的医療機関	284	280	4	1.4	0.4	0.4
社会保険関係団体	12	12	-	-	0.0	0.0
医療法人	11 481	11 074	407	3.7	16.8	16.2
個人	56 378	56 481	△ 103	△ 0.2	82.3	82.9
その他	316	306	10	3.3	0.5	0.4

表4 開設者別にみた施設数の動態状況

	平成24年 10月1日 現在	増減数						開設者 変更	平成23年 10月1日 現在
		(平成23(2011)年10月～平成24(2012)年9月)							
		増		減					
		開設	再開	廃止	休止				
病院	8 565	△ 40	96	2	133	5	・	8 605	
国	274	-	-	-	-	-	-	274	
公的医療機関	1 252	△ 6	10	-	16	-	-	1 258	
社会保険関係団体	118	△ 3	-	-	2	-	△ 1	121	
医療法人	5 709	△ 3	69	2	91	3	20	5 712	
個人	348	△ 25	4	-	9	1	△ 19	373	
その他	864	△ 3	13	-	15	1	-	867	
一般診療所	100 152	605	4 922	216	4 047	486	・	99 547	
国	586	1	28	6	24	9	-	585	
公的医療機関	3 626	△ 6	160	9	154	13	△ 8	3 632	
社会保険関係団体	558	△ 23	36	-	60	-	1	581	
医療法人	37 706	847	970	70	800	193	800	36 859	
個人	45 645	△ 582	2 861	85	2 510	222	△ 796	46 227	
その他	12 031	368	867	46	499	49	3	11 663	
歯科診療所	68 474	318	1 633	70	1 243	142	・	68 156	
国	3	-	-	-	-	-	-	3	
公的医療機関	284	4	13	1	8	2	-	280	
社会保険関係団体	12	-	-	-	-	-	-	12	
医療法人	11 481	407	262	17	168	34	330	11 074	
個人	56 378	△ 103	1 338	51	1 053	106	△ 333	56 481	
その他	316	10	20	1	14	-	3	306	

表5 開設者を変更した施設数

平成23(2011)年10月～平成24(2012)年9月

		変更後						
		総数	国	公的医療機関	社会保険関係団体	医療法人	個人	その他
変 更 前	総数	54	-	8	-	26	2	18
	国	-	-	-	-	-	-	-
	公的医療機関	8	-	7	-	-	-	1
	社会保険関係団体	1	-	-	-	1	-	-
	医療法人	6	-	1	-	・	2	3
	個人	21	-	-	-	21	・	-
	その他	18	-	-	-	4	-	14
変 更 後	総数	974	1	3	3	855	60	52
	国	1	1	-	-	-	-	-
	公的医療機関	11	-	-	-	1	1	9
	社会保険関係団体	2	-	-	-	-	-	2
	医療法人	55	-	2	-	・	53	-
	個人	856	-	-	-	852	・	4
	その他	49	-	1	3	2	6	37
変 更 前	総数	456	-	-	-	389	59	8
	国	-	-	-	-	-	-	-
	公的医療機関	-	-	-	-	-	-	-
	社会保険関係団体	-	-	-	-	-	-	-
	医療法人	59	-	-	-	・	59	-
	個人	392	-	-	-	389	・	3
	その他	5	-	-	-	-	-	5

注：開設者の分類（3頁参照）における小分類内での変更を計上している。

### (3) 病床の規模別にみた施設数

施設数を病床の規模別にみると、病院は「50～99床」が2,176施設（病院総数の25.4%）となっており、一般診療所は「10～19床」が6,467施設（有床の一般診療所総数の67.4%）となっている（表6、表7）。

療養病床の規模別にみると、病院は、「50～99床」が1,436施設（療養病床を有する病院総数の36.9%）となっている（表9）。

この1年間に病床の規模を変更した病院は435施設あり、このうち増床した施設は139施設、減床した施設は296施設となっている（表8）。

一般診療所では、病床の規模を変更した一般診療所は354施設あり、このうち増床した施設は27施設、減床した施設は327施設（うち無床への変更264施設）となっており、有床から無床への変更が多くなっている（表10）。

（参考）統計表6 病床の規模別にみた施設数及び構成割合の年次推移

表6 病床の規模別にみた施設数

各年10月1日現在

	施設数		対前年		構成割合(%)	
	平成24年 (2012)	平成23年 (2011)	増減数	増減率 (%)	平成24年 (2012)	平成23年 (2011)
病 院	8 565	8 605	△ 40	△ 0.5	100.0	100.0
20～49床	971	992	△ 21	△ 2.1	11.3	11.5
50～99	2 176	2 190	△ 14	△ 0.6	25.4	25.5
100～149	1 431	1 430	1	0.1	16.7	16.6
150～199	1 330	1 339	△ 9	△ 0.7	15.5	15.6
200～299	1 121	1 108	13	1.2	13.1	12.9
300～399	709	724	△ 15	△ 2.1	8.3	8.4
400～499	378	366	12	3.3	4.4	4.3
500～599	191	198	△ 7	△ 3.5	2.2	2.3
600～699	116	114	2	1.8	1.4	1.3
700～799	52	55	△ 3	△ 5.5	0.6	0.6
800～899	31	29	2	6.9	0.4	0.3
900床以上	59	60	△ 1	△ 1.7	0.7	0.7
一般診療所(有床)	9 596	9 934	△ 338	△ 3.4	100.0	100.0
1～9床	3 129	3 283	△ 154	△ 4.7	32.6	33.0
10～19	6 467	6 651	△ 184	△ 2.8	67.4	67.0

表7 病院の病床の規模別にみた動態状況

	平成24年 10月1日 現在	増 減 数						平成23年 10月1日 現在
		(平成23(2011)年10月～平成24(2012)年9月)						
		増		減		病床規模の 変 更		
		開設	再開	廃止	休止			
病 院	8 565	△ 40	96	2	133	5	・	8 605
20～49床	971	△ 21	13	-	35	3	4	992
50～99	2 176	△ 14	28	1	42	1	-	2 190
100～149	1 431	1	18	-	22	1	6	1 430
150～199	1 330	△ 9	12	-	13	-	△ 8	1 339
200～299	1 121	13	15	1	11	-	8	1 108
300～399	709	△ 15	5	-	5	-	△ 15	724
400～499	378	12	3	-	3	-	12	366
500～599	191	△ 7	-	-	1	-	△ 6	198
600～699	116	2	2	-	1	-	1	114
700～799	52	△ 3	-	-	-	-	△ 3	55
800～899	31	2	-	-	-	-	2	29
900床以上	59	△ 1	-	-	-	-	△ 1	60

表8 病院の病床の規模の変更状況

平成23(2011)年10月～平成24(2012)年9月

		病床数変更後の病床規模											病床数 変更前 施設総数	
		20～ 49床	50～ 99	100～ 149	150～ 199	200～ 299	300～ 399	400～ 499	500～ 599	600～ 699	700～ 799	800～ 899		900床 以上
病床 数 変 更 前 の 病 床 規 模	20～ 49床	18 減 増 13 5	5			1								24
	50～ 99	9	67 減 増 41 26	8	1									85
	100～ 149	1	10	38 減 増 29 9	5	1								55
	150～ 199		3	13	31 減 増 21 10	5								52
	200～ 299			2	6	50 減 増 37 13	6							64
	300～ 399				1	15	31 減 増 24 7	9						56
	400～ 499						4	22 減 増 17 5	1					27
	500～ 599							8	17 減 増 14 3	2				27
	600～ 699								3	19 減 増 11 8				22
	700～ 799									2	3 減 増 2 1	1		6
	800～ 899											4 減 増 2 2	3	7
900床 以上											4	6 減 増 4 2	10	
病床数 変更後 施設総数		28	85	61	44	72	41	39	21	23	3	9	9	435 減 増 296 139

注:  は、同規模内における変更(増減)施設数である。

表9 療養病床の規模別にみた施設数

各年10月1日現在

	施設数		対前年		構成割合(%)	
	平成24年 (2012)	平成23年 (2011)	増減数	増減率 (%)	平成24年 (2012)	平成23年 (2011)
療養病床を 有する施設数	5 200	5 305	△ 105	△ 2.0	...	...
病 院	3 892	3 920	△ 28	△ 0.7	100.0	100.0
1～ 49床	1 375	1 403	△ 28	△ 2.0	35.3	35.8
50～ 99	1 436	1 442	△ 6	△ 0.4	36.9	36.8
100～299	1 007	1 000	7	0.7	25.9	25.5
300床以上	74	75	△ 1	△ 1.3	1.9	1.9
一般診療所	1 308	1 385	△ 77	△ 5.6	100.0	100.0
1～ 9床	646	679	△ 33	△ 4.9	49.4	49.0
10～ 19	662	706	△ 44	△ 6.2	50.6	51.0

表10 一般診療所の病床の規模の変更状況

平成23(2011)年10月～平成24(2012)年9月

		病床数変更後の病床規模			病床数 変更前 施設総数
		無 床	1～9床	10～19床	
病床数 変更前 の病 床 規 模	無床	・	8	2	10
	1～9床	127	16 減 増 14 2	5	148
	10～19床	137	16	43 減 増 33 10	196
病床数 変更後 施設総数		264	40	50	354 減 増 327 27

注:  は、同規模内における変更(増減)施設数である。

#### (4) 診療科目別にみた施設数

##### 1) 病院における標ぼうする診療科目別施設数

一般病院の施設数を診療科目別にみると、「1 内科」が6,897施設（一般病院総数の92.0%）と最も多く、次いで、「34 リハビリテーション科」5,216施設（同69.6%）、「25 整形外科」4,975施設（同66.4%）、となっている。

前年と比べると、「21 消化器外科（胃腸外科）」（123施設増）、「34 リハビリテーション科」（112施設増）、「7 糖尿病内科（代謝内科）」（102施設増）などが増加し、「13 小児科」（43施設減）、「16 外科」（39施設減）、「1 内科」（31施設減）などが減少している。

また、精神科病院では、「15 心療内科」（13施設増）などが増加している。（表11）

（参考）統計表7 診療科目別にみた一般病院数の年次推移（重複計上）

表11 病院の診療科目別にみた施設数（重複計上）

各年10月1日現在

		一般病院					精神科病院				
		平成24年 (2012)	平成23年 (2011)	対前年		施設数 に対する 割合 (%)	平成24年 (2012)	平成23年 (2011)	対前年		施設数 に対する 割合 (%)
				増減数	増減率 (%)				増減数	増減率 (%)	
	総数	7 493	7 528	△ 35	△ 0.5	100.0	1 071	1 076	△ 5	△ 0.5	100.0
1	内科	6 897	6 928	△ 31	△ 0.4	92.0	646	645	1	0.2	60.3
2	呼吸器内科	2 589	2 550	39	1.5	34.6	4	4	-	-	0.4
3	循環器内科	3 774	3 743	31	0.8	50.4	20	20	-	-	1.9
4	消化器内科 (胃腸内科)	3 796	3 721	75	2.0	50.7	20	20	-	-	1.9
5	腎臓内科	756	659	97	14.7	10.1	-	-	-	-	-
6	神経内科	2 282	2 252	30	1.3	30.5	216	212	4	1.9	20.2
7	糖尿病内科 (代謝内科)	904	802	102	12.7	12.1	-	-	-	-	-
8	血液内科	408	345	63	18.3	5.4	1	1	-	-	0.1
9	皮膚科	3 020	3 015	5	0.2	40.3	30	29	1	3.4	2.8
10	アレルギー科	433	432	1	0.2	5.8	1	1	-	-	0.1
11	リウマチ科	1 176	1 147	29	2.5	15.7	2	2	-	-	0.2
12	感染症内科	93	79	14	17.7	1.2	-	-	-	-	-
13	小児科	2 702	2 745	△ 43	△ 1.6	36.1	21	20	1	5.0	2.0
14	精神科	1 624	1 611	13	0.8	21.7	1 071	1 076	△ 5	△ 0.5	100.0
15	心療内科	622	611	11	1.8	8.3	396	383	13	3.4	37.0
16	外科	4 786	4 825	△ 39	△ 0.8	63.9	14	13	1	7.7	1.3
17	呼吸器外科	816	776	40	5.2	10.9	-	-	-	-	-
18	心臓血管外科	977	962	15	1.6	13.0	-	-	-	-	-
19	乳腺外科	579	502	77	15.3	7.7	-	-	-	-	-
20	気管食道外科	92	93	△ 1	△ 1.1	1.2	-	-	-	-	-
21	消化器外科 (胃腸外科)	1 303	1 180	123	10.4	17.4	1	1	-	-	0.1
22	泌尿器科	2 789	2 791	△ 2	△ 0.1	37.2	4	5	△ 1	△ 20.0	0.4
23	肛門外科	1 211	1 208	3	0.2	16.2	1	1	-	-	0.1
24	脳神経外科	2 516	2 499	17	0.7	33.6	4	4	-	-	0.4
25	整形外科	4 975	4 980	△ 5	△ 0.1	66.4	9	10	△ 1	△ 10.0	0.8
26	形成外科	1 180	1 144	36	3.1	15.7	-	-	-	-	-
27	美容外科	123	118	5	4.2	1.6	-	-	-	-	-
28	眼科	2 459	2 464	△ 5	△ 0.2	32.8	4	4	-	-	0.4
29	耳鼻いんこう科	1 982	1 995	△ 13	△ 0.7	26.5	3	3	-	-	0.3
30	小児外科	348	341	7	2.1	4.6	-	-	-	-	-
31	産婦人科	1 218	1 239	△ 21	△ 1.7	16.3	-	-	-	-	-
32	産科	169	156	13	8.3	2.3	-	-	-	-	-
33	婦人科	772	756	16	2.1	10.3	3	3	-	-	0.3
34	リハビリテーション科	5 216	5 104	112	2.2	69.6	51	51	-	-	4.8
35	放射線科	3 352	3 348	4	0.1	44.7	25	24	1	4.2	2.3
36	麻酔科	2 662	2 638	24	0.9	35.5	10	10	-	-	0.9
37	病理診断科	369	344	25	7.3	4.9	-	-	-	-	-
38	臨床検査科	159	150	9	6.0	2.1	-	-	-	-	-
39	救急科	399	349	50	14.3	5.3	-	-	-	-	-
40	歯科	1 094	1 083	11	1.0	14.6	194	195	△ 1	△ 0.5	18.1
41	矯正歯科	137	137	-	-	1.8	3	3	-	-	0.3
42	小児歯科	141	137	4	2.9	1.9	3	3	-	-	0.3
43	歯科口腔外科	845	836	9	1.1	11.3	7	6	1	16.7	0.7

## 2) 小児科、産婦人科、産科を標ぼうする施設数

一般病院において「小児科」を標ぼうする施設は2,702施設（一般病院総数の36.1%）、「産婦人科」は1,218施設（同16.3%）、「産科」は169施設（同2.3%）となっている（表12）。

表12 小児科、産婦人科、産科を標ぼうする施設数

各年10月1日現在

	小児科を標ぼうする施設				産婦人科、産科を標ぼうする施設							
	一般病院		一般診療所		一般病院				一般診療所			
	小児科施設数	割合(%)	小児科施設数	割合(%)	産婦人科施設数	割合(%)	産科施設数	割合(%)	産婦人科施設数	割合(%)	産科施設数	割合(%)
平成20年(2008)	2 905	37.7	22 503	22.7	1 319	17.1	177	2.3	3 555	3.6	400	0.4
21 ('09)	2 853	37.3	...	...	1 294	16.9	180	2.4	...	...	...	...
22 ('10)	2 808	37.0	...	...	1 252	16.5	180	2.4	...	...	...	...
23 ('11)	2 745	36.5	19 994	20.4	1 239	16.5	156	2.1	3 284	3.3	335	0.3
24 ('12)	2 702	36.1	...	...	1 218	16.3	169	2.3	...	...	...	...

注：1) 一般診療所の数値は静観調査年のみ把握している。  
2) 一般診療所の平成23年の数値は、福島県の全域を除いた数値である。

### (参考) 小児科、産婦人科、産科を標ぼうする施設数の年次推移

各年10月1日現在

	小児科を標ぼうする施設				産婦人科、産科を標ぼうする施設							
	一般病院		一般診療所		一般病院				一般診療所			
	小児科施設数	割合(%)	小児科施設数	割合(%)	産婦人科施設数	割合(%)	産科施設数	割合(%)	産婦人科施設数	割合(%)	産科施設数	割合(%)
平成2年 ('90)	4 119	45.7	27 747	34.3	2 189	24.3	270	3.0	5 388	6.7	604	0.7
3 ('91)	4 090	45.5	...	...	2 163	24.1	270	3.0	...	...	...	...
4 ('92)	4 021	45.3	...	...	2 117	23.8	285	3.2	...	...	...	...
5 ('93)	4 025	46.0	27 370	32.5	2 121	24.2	218	2.5	4 869	5.8	640	0.8
6 ('94)	3 938	45.6	...	...	2 061	23.9	220	2.5	...	...	...	...
7 ('95)	3 866	45.4	...	...	2 011	23.6	210	2.5	...	...	...	...
8 ('96)	3 844	45.6	27 095	30.8	1 996	23.7	152	1.8	4 225	4.8	929	1.1
9 ('97)	3 768	45.1	...	...	1 913	22.9	168	2.0	...	...	...	...
10 ('98)	3 720	45.0	...	...	1 832	22.2	200	2.4	...	...	...	...
11 ('99)	3 528	42.9	26 788	29.3	1 681	20.4	203	2.5	4 096	4.5	849	0.9
12 (2000)	3 474	42.3	...	...	1 625	19.8	212	2.6	...	...	...	...
13 ('01)	3 433	42.0	...	...	1 590	19.5	213	2.6	...	...	...	...
14 ('02)	3 359	41.4	25 862	27.3	1 553	19.1	197	2.4	3 878	4.1	770	0.8
15 ('03)	3 284	40.8	...	...	1 524	18.9	191	2.4	...	...	...	...
16 ('04)	3 231	40.4	...	...	1 469	18.4	197	2.5	...	...	...	...
17 ('05)	3 154	39.7	25 318	26.0	1 423	17.9	193	2.4	3 622	3.7	759	0.8
18 ('06)	3 075	39.1	...	...	1 383	17.6	193	2.5	...	...	...	...
19 ('07)	3 015	38.7	...	...	1 344	17.3	195	2.5	...	...	...	...

注：平成20年4月1日医療法施行令の一部改正により、診療科目については、従来、省令に具体的名称を限定列挙して規定していた方式から、身体の部位や患者の疾患等、一定の性質を有する名称を診療科目とする方式に改められた。  
この改正が影響しているところもあると考えられることから、平成19年までとの年次推移の単純比較は行わないこととし、参考表とした。



## 2 病床数

### (1) 病床の種類別にみた病床数

医療施設の病床数をみると、全病床数は1,703,950床で、前年に比べ8,589床減少している。病院は1,578,254床で、前年に比べ4,819床減少しており、一般診療所は125,599床で、前年に比べ3,767床減少している。歯科診療所は97床で、前年に比べ3床減少している。

病院の病床を病床の種類別にみると、「一般病床」は898,166床（病院の全病床数の56.9%）で、前年に比べ1,219床減少、「精神病床」は342,194床（同21.7%）で1,853床減少、「療養病床」は328,888床（同20.8%）で1,279床減少している。

一般診療所の「療養病床」は13,308床で、前年に比べ842床減少している。（表13）

病院の病床数を年次推移でみると、平成4年（1,686,696床）をピークに年々減少している（図2）。

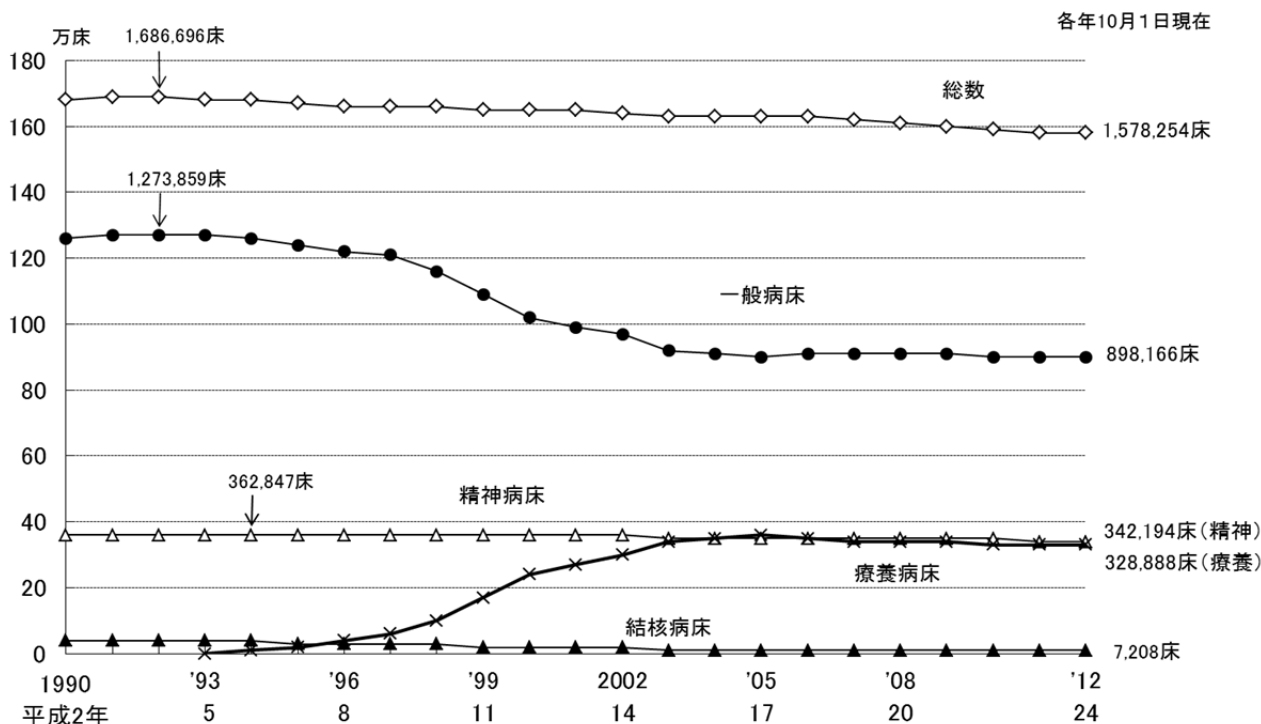
（参考）統計表1 施設の種類の別みた施設数・病床数及び人口10万対施設数・病床数の年次推移

表13 病床の種類別にみた病床数

各年10月1日現在

	病床数		対前年		構成割合(%)	
	平成24年 (2012)	平成23年 (2011)	増減数	増減率 (%)	平成24年 (2012)	平成23年 (2011)
総 数	1 703 950	1 712 539	△ 8 589	△ 0.5	...	...
病 院	1 578 254	1 583 073	△ 4 819	△ 0.3	100.0	100.0
精神病床	342 194	344 047	△ 1 853	△ 0.5	21.7	21.7
精神科病院	254 364	256 146	△ 1 782	△ 0.7	16.1	16.2
一般病院	87 830	87 901	△ 71	△ 0.1	5.6	5.6
感染症病床	1 798	1 793	5	0.3	0.1	0.1
結核病床	7 208	7 681	△ 473	△ 6.2	0.5	0.5
結核療養所	93	93	-	-	0.0	0.0
一般病院	7 115	7 588	△ 473	△ 6.2	0.5	0.5
療養病床 (A)	328 888	330 167	△ 1 279	△ 0.4	20.8	20.9
一般病床	898 166	899 385	△ 1 219	△ 0.1	56.9	56.8
一般診療所	125 599	129 366	△ 3 767	△ 2.9	100.0	100.0
(再掲) 療養病床 (B)	13 308	14 150	△ 842	△ 6.0	10.6	10.9
歯科診療所	97	100	△ 3	△ 3.0	...	...
療養病床総数 (A)+(B)	342 196	344 317	△ 2 121	△ 0.6	...	...

図2 病床の種類別にみた病院病床数の年次推移



注:1) 「一般病床」は、平成2年～平成4年は「その他の病床」であり、平成5年～平成12年は「その他の病床」のうち「療養型病床群」を除いたものであり、平成13・14年は「一般病床」及び「経過の旧その他の病床(経過の旧療養型病床群を除く。)」である。  
 2) 「療養病床」は、平成12年までは「療養型病床群」であり、平成13・14年は「療養病床」及び「経過の旧療養型病床群」である。

(2) 開設者別にみた病床数

病床数を開設者別にみると、「医療法人」が病院では852,934床(病院の全病床数の54.0%)、一般診療所では85,033床(有床の一般診療所の全病床数の67.7%)と最も多くなっている(表14)。

(参考) 統計表2 開設者別にみた病院数及び病院病床数の年次推移  
 統計表5 開設者・病床の種類別にみた病床数

表14 開設者別にみた病床数

各年10月1日現在

	病床数		対前年		構成割合(%)		1施設当たり病床数
	平成24年(2012)	平成23年(2011)	増減数	増減率(%)	平成24年(2012)	平成23年(2011)	
病院	1 578 254	1 583 073	△ 4 819	△ 0.3	100.0	100.0	184.3
国	115 633	116 191	△ 558	△ 0.5	7.3	7.3	422.0
公的医療機関	327 785	329 861	△ 2 076	△ 0.6	20.8	20.8	261.8
社会保険関係団体	34 749	35 599	△ 850	△ 2.4	2.2	2.2	294.5
医療法人	852 934	851 918	1 016	0.1	54.0	53.8	149.4
個人	33 195	34 957	△ 1 762	△ 5.0	2.1	2.2	95.4
その他	213 958	214 547	△ 589	△ 0.3	13.6	13.6	247.6
一般診療所	125 599	129 366	△ 3 767	△ 2.9	100.0	100.0	13.1
国	2 259	2 252	7	0.3	1.8	1.7	10.1
公的医療機関	2 777	2 740	37	1.4	2.2	2.1	12.9
社会保険関係団体	30	30	-	-	0.0	0.0	6.0
医療法人	85 033	86 674	△ 1 641	△ 1.9	67.7	67.0	14.1
個人	34 049	36 177	△ 2 128	△ 5.9	27.1	28.0	11.3
その他	1 451	1 493	△ 42	△ 2.8	1.2	1.2	13.1

注：一般診療所の「1施設当たり病床数」は、有床診療所に対する数値である。

### (3) 都道府県別にみた人口10万対病院病床数

人口10万対病院病床数を病床の種類ごとにみると、「全病床」は1,237.7床で、前年(1,238.7床)に比べ1.0床減少している。病床の種類別では、「精神病床」268.4床、「療養病床」257.9床、「一般病床」704.4床となっている。

これを都道府県別にみると、「全病床」は高知県(2,476.2床)が最も多く、「精神病床」は鹿児島県(586.0床)が最も多くなっている。「療養病床」は高知県(904.5床)が最も多く、「一般病床」は高知県(1,058.6床)が最も多くなっている。

また、それぞれ最も多い県と最も少ない県の比をみると、「全病床」は3.0倍、「精神病床」は3.8倍、「療養病床」は6.9倍、「一般病床」は2.2倍となっている。(図3、表15)

(参考) 統計表1 施設の種類別にみた施設数・病床数及び人口10万対施設数・病床数の年次推移  
 統計表9 都道府県—指定都市・特別区・中核市(再掲)別にみた病床数及び人口10万対病床数

図3 都道府県別にみた人口10万対病院病床数

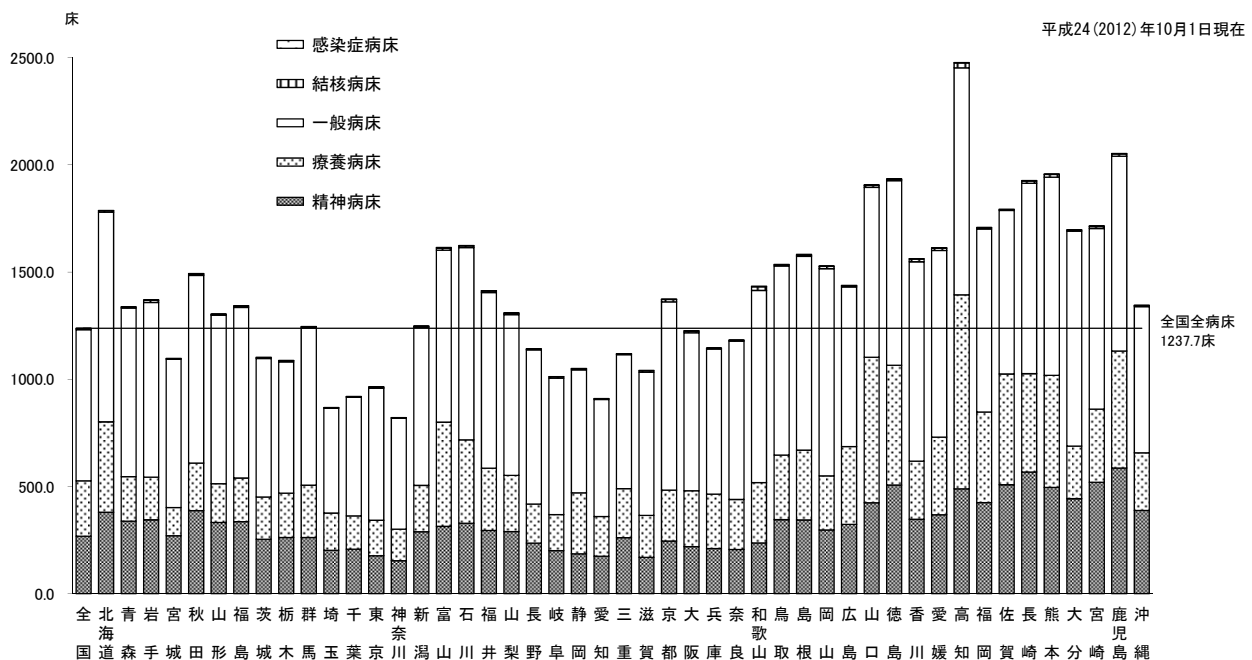


表 15 人口 10 万対病院病床数

平成24(2012)年10月1日現在

全 国	全病床		精神病床		感染症病床		結核病床		療養病床		一般病床	
	1 237.7		268.4		1.4		5.7		257.9		704.4	
多 い 県	高 知	2 476.2	鹿 児 島	586.0	島 根	4.2	高 知	22.6	高 知	904.5	高 知	1 058.6
	鹿 児 島	2 052.5	長 崎	567.5	大 分	3.4	和 歌 山	16.8	山 口	677.9	大 分	1 001.6
	熊 本	1 957.3	宮 崎	519.0	山 梨	3.3	熊 本	12.8	徳 島	558.5	北 海 道	977.3
	徳 島	1 933.9	佐 賀	508.2	和 歌 山	3.2	香 川	12.4	鹿 児 島	545.0	岡 山	966.0
	長 崎	1 926.4	徳 島	506.2	岩 手	2.9	京 都	11.7	熊 本	522.5	香 川	929.9
∴	∴	∴	∴	∴	∴	∴	∴	∴	∴	∴	∴	∴
少 な い 県	東 京	963.6	静 岡	185.6	奈 良	0.9	千 葉	3.4	岐 阜	168.0	静 岡	573.5
	千 葉	920.0	東 京	176.9	大 阪	0.9	三 重	2.9	東 京	164.9	千 葉	552.5
	愛 知	909.8	愛 知	175.2	愛 知	0.9	宮 城	2.7	千 葉	155.2	愛 知	545.2
	埼 玉	867.6	滋 賀	169.8	神 奈 川	0.8	埼 玉	2.6	神 奈 川	147.3	神 奈 川	517.5
	神 奈 川	821.0	神 奈 川	153.5	埼 玉	0.4	神 奈 川	1.8	宮 城	131.8	埼 玉	488.9
(最大/最小)	3.0		3.8		10.2		12.3		6.9		2.2	

注：1) 小数点第 1 位の数値は、小数点第 2 位を四捨五入して表示している。

2) (最大/最小)は、四捨五入する前の数値で算出している。