



平成19年  
(2007)

医療施設(動態)調査・病院報告の概況

目次

<b>調査の概要</b>	<b>頁</b>
1 医療施設調査	1
2 病院報告	1
3 利用上の注意	2
4 用語の説明	3
<b>結果の概要</b>	
<b>I 医療施設調査</b>	
1 施設数	5
(1) 施設の種別別にみた施設数	
(2) 開設者別にみた施設数	
(3) 病床の規模別にみた施設数	
(4) 療養病床を有する施設数	
(5) 診療科目別にみた施設数	
2 病床数	15
(1) 病床の種別別にみた病床数	
(2) 開設者別にみた病床数	
(3) 都道府県別にみた人口10万対病院病床数	
<b>II 病院報告</b>	
1 患者数	19
(1) 1日平均在院・新入院・退院患者数	
(2) 1日平均外来患者数	
(3) 都道府県別にみた1日平均在院患者数	
2 病床利用率	23
3 平均在院日数	24
(1) 病床の種別別にみた平均在院日数	
(2) 都道府県別にみた平均在院日数	
4 病院における従事者	27
(1) 病院における職種別にみた従事者数	
(2) 病院における職種別にみた100床当たり従事者数	
(3) 都道府県別にみた病院における人口10万対常勤換算医師数	
<b>統計表</b>	<b>29</b>

# 調査の概要

## 1 医療施設調査

### (1) 調査の目的

この調査は、全国の医療施設（医療法（昭和 23 年法律第 205 号）に定める病院・診療所）の分布及び整備の実態を明らかにするとともに、医療施設の診療機能を把握し、医療行政の基礎資料を得ることを目的とする。

### (2) 調査の沿革

この調査は、昭和 23 年に行われた「施設面からみた医療調査」を前身としており、昭和 28 年に統計法（昭和 22 年法律第 18 号）に基づき医療施設調査規則（昭和 28 年厚生省令第 25 号）を定め、指定統計（第 65 号）となった。

昭和 47 年までは毎年調査していたが、昭和 48 年に医療施設調査規則の改正を行い、全医療施設の詳細な実態を把握することを目的とした「医療施設静態調査」（以下「静態調査」という。）を昭和 50 年から 3 年ごとに実施するとともに、医療施設から提出される開設・廃止等の申請・届出に基づき「医療施設動態調査」（以下「動態調査」という。）を毎月実施することとし、現在に至っている。

なお、静態調査は昭和 56 年までは 12 月末現在で調査していたが、昭和 59 年からは 10 月 1 日現在で調査している。

### (3) 調査の種類、期間及び期日

動態調査は、静態調査の結果に医療施設の開設、廃止等の状況を順次加減し、医療施設の状況を把握するものであり、平成 19 年調査は平成 18 年 10 月 1 日から 1 年間の調査結果である。

### (4) 調査の対象

動態調査は、開設・廃止等のあった医療施設

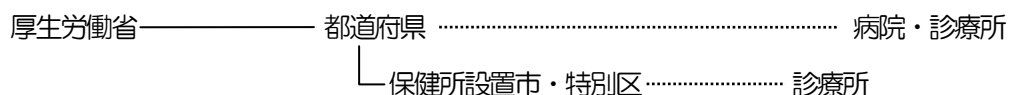
医療施設には、往診のみの診療所、沖縄県における介輔診療所を含むが、助産所、介護老人保健施設、保健所は除く。

### (5) 調査の事項

施設名、施設の所在地、開設者、許可病床数、その他関連する事項

### (6) 調査の方法及び系統

動態調査は、開設・廃止等の申請・届出に基づいて、都道府県知事又は保健所を設置する市・特別区の長が動態調査票を作成し、厚生労働大臣に提出した。



### (7) 結果の集計

厚生労働省大臣官房統計情報部において行った。

## 2 病院報告

### (1) 報告の目的

全国の病院、療養病床を有する診療所における患者の利用状況及び従事者の状況を把握し、医療行政の基礎資料を得ることを目的とする。

## (2) 報告の沿革

この報告の前身は、昭和 20 年 10 月に発足した「病院週報」であるが、昭和 23 年 6 月に週報から月報に改めるとともに、同年 11 月に医療法施行規則（昭和 23 年厚生省令第 50 号）を定めて報告の根拠を明確にし、昭和 24 年より医療法に基づく報告とした。

昭和 29 年には医療法施行規則の改正により名称を「病院報告」に改め、統計報告調整法（昭和 27 年法律第 148 号）に基づく承認統計調査とし、更に昭和 48 年からは従事者票を追加し、平成 10 年からは療養型病床群（現「療養病床」）を有する診療所からも報告を求めることとしている。

なお、平成 13 年 3 月から報告の根拠は、医療法施行令（昭和 23 年政令第 326 号）となった。

## (3) 報告の種類、期間及び期日

患者票（毎月報告） 平成 19 年 1 月 1 日～12 月 31 日  
従事者票（病院のみ 年 1 回報告） 平成 19 年 10 月 1 日現在

## (4) 報告の対象

全国の病院（患者票、従事者票）、療養病床を有する診療所（患者票）

## (5) 報告の事項

患者票 在院患者数、新入院患者数、退院患者数、外来患者数等  
従事者票 医師、歯科医師、薬剤師、看護師等の数

## (6) 報告の方法及び系統

患者票 病院及び療養病床を有する診療所の管理者が作成し、厚生労働大臣に提出した。  
従事者票 病院の管理者が作成し、厚生労働大臣に提出した。

厚生労働省 ———— 都道府県 ———— 保健所 ———— 病院・診療所  
└── 保健所設置市・特別区 ──┘

## (7) 結果の集計

厚生労働省大臣官房統計情報部において行った。

## 3 利用上の注意

### (1) 表章記号の規約

計数のない場合	—
計数不明又は計数を表章することが不適当な場合	…
統計項目があり得ない場合	・
比率等でまるめた結果が表章すべき最下位の桁の 1 に達しない場合	0.0
減少数又は減少率を意味する場合	△

(2) 結果の概要に掲載の数値は、四捨五入をしているため、内訳の合計が「総数」に合わない場合がある。

(3) 結果の概要で人口 10 万対等比率算出のために用いた人口は、総務省統計局発表「平成 19 年 10 月 1 日現在総務省推計人口（総人口）」である。なお、18 大都市及び中核市については、東京都、各指定都市及び各中核市が推計した平成 19 年 10 月 1 日現在の総人口である。

## 4 用語の説明

### (1) 医療施設の種類

#### 病院

医師又は歯科医師が医業又は歯科医業を行う場所であって、患者 20 人以上の入院施設を有するものをいう。

#### 一般診療所

医師又は歯科医師が医業又は歯科医業を行う場所（歯科医業のみは除く。）であって、患者の入院施設を有しないもの又は患者 19 人以下の入院施設を有するものをいう。

#### 歯科診療所

歯科医師が歯科医業を行う場所であって、患者の入院施設を有しないもの又は患者 19 人以下の入院施設を有するものをいう。

### (2) 病院の種類

精神科病院 精神病床のみを有する病院をいう。

結核療養所 結核病床のみを有する病院をいう。

一般病院 上記以外の病院（平成 10 年までは伝染病院も除く。）をいう。

### (3) 病床の種類

精神病床 精神疾患を有する者を入院させるための病床をいう。

感染症病床 「感染症の予防及び感染症の患者に対する医療に関する法律」(平成 10 年法律第 114 号)に規定する一類感染症、二類感染症及び新感染症の患者を入院させるための病床をいう。

結核病床 結核の患者を入院させるための病床をいう。

療養病床 病院の病床（精神病床、感染症病床、結核病床を除く。）又は一般診療所の病床のうち主として長期にわたり療養を必要とする患者を入院させるための病床をいう。

一般病床 精神病床、感染症病床、結核病床、療養病床以外の病床をいう。

介護療養病床 療養病床のうち、介護保険法に規定する都道府県知事の指定介護療養型医療施設としての指定に係る病床をいう。

### (4) 開設者の分類

概況本文と統計表で表示している開設者の分類は、下記のとおり。

概況本文（大分類）	統計表（小分類）
国	厚生労働省、独立行政法人国立病院機構、国立大学法人、独立行政法人労働者健康福祉機構、その他(国の機関) ※ 独立行政法人国立病院機構、国立大学法人、独立行政法人労働者健康福祉機構は、各々の法律により医療法の適用については国とみなされている。
公的医療機関	都道府県、市町村、日赤、済生会、北海道社会事業協会、厚生連、国民健康保険団体連合会
社会保険関係団体	全国社会保険協会連合会、厚生年金事業振興団、船員保険会、健康保険組合及びその連合会、共済組合及びその連合会、国民健康保険組合
医療法人	医療法人
個人	個人
その他	公益法人、学校法人、社会福祉法人などの上記以外の法人

(5) 在院患者

病院の全病床及び診療所の療養病床に、毎日 24 時現在在院している患者をいう。

(6) 新入院患者、退院患者

毎月中における新たに入院した患者、退院した患者をいい、入院してその日のうちに退院した患者も含む。

(7) 外来患者

新来、再来、往診及び巡回診療患者の区別なく、すべてを合計したものをいい、同一患者が2つ以上の診療科で診療を受け、それぞれの科で診療録が作成された場合は、それぞれの診療科の外来患者として取扱う。

(8) 1日平均在院患者数

年間在院患者延数

当該年の年間日数 ※

※平成 19 年は 365 日

(9) 1日平均外来患者数

年間外来患者延数

当該年の年間日数 ※

(10) 病床利用率

$$\frac{\text{年間在院患者延数}}{(\text{月間日数} \times \text{月末病床数}) \text{の1月} \sim \text{12月の合計}} \times 100$$

(11) 平均在院日数

$$\frac{\text{年間在院患者延数}}{1/2 \times (\text{年間新入院患者数} + \text{年間退院患者数})}$$

ただし、療養病床については、次式による。

年間在院患者延数

$$1/2 \times \left[ \text{年間新入院患者数} + \text{年間} \begin{array}{l} \text{同一医療機関内の他の} \\ \text{病床から移された患者数} \end{array} + \text{年間} \begin{array}{l} \text{同一医療機関内の他の} \\ \text{病床へ移された患者数} \end{array} + \text{年間退院患者数} \right]$$

(12) 従事者

10月1日 24時現在に在籍する者をいい、有する免許の種類等により計上している。

(13) 常勤換算

従事者について、その職務に従事した1週間の勤務時間を、当該医療施設の通常の1週間の勤務時間で除した数である。

$$\frac{\text{従事者の1週間の勤務時間}}{\text{医療施設で定めている常勤者の1週間の勤務時間}}$$

# 結 果 の 概 要

## I 医療施設調査

平成 19 年 10 月 1 日現在における全国の医療施設総数は 178,322 施設で、そのうち、「休止・1 年以上休診中」の施設を除いた「活動中の施設」は 176,192 施設（医療施設総数の 98.8%）となっている。

以下の内容は、その「活動中の施設」について取りまとめたものである。

### 1 施設数

#### (1) 施設の種別別にみた施設数

全国の医療施設は 176,192 施設で、前年に比べ 1,248 施設増加している。

「病院」は 8,862 施設で前年に比べ 81 施設減少しており、「一般診療所」は 99,532 施設で 923 施設増加、「歯科診療所」は 67,798 施設で 406 施設増加している。

施設数を施設の種別別にみると、「一般病院」は 7,785 施設で、前年に比べ 85 施設減少、「精神科病院」は 1,076 施設で、4 施設増加している。

一般病院のうち「療養病床を有する病院」は 4,135 施設で、前年に比べ 108 施設減少しており、病院総数の 46.7%となっている。

一般診療所は「有床」が 12,399 施設（一般診療所総数の 12.5%）で、前年に比べ 459 施設減少し、「無床」は 87,133 施設（同 87.5%）で、前年に比べ 1,382 施設増加している。

施設数の年次推移をみると、病院は平成 2 年（10,096 施設）をピークに、それ以降減少しており、平成 4 年からは 1 万施設を下回っている。（表 1、図 1、図 2）

（参考） 統計表 1 施設の種別別にみた施設数・病床数及び人口 10 万対施設数・病床数の年次推移

表 1 施設の種別別にみた施設数

各年10月1日現在

	施設数		対前年		構成割合(%)	
	平成19年 (2007)	平成18年 (2006)	増減数	増減率 (%)	平成19年 (2007)	平成18年 (2006)
総 数	176 192	174 944	1 248	0.7	...	...
病 院	8 862	8 943	△ 81	△ 0.9	100.0	100.0
精神科病院	1 076	1 072	4	0.4	12.1	12.0
結核療養所	1	1	-	-	0.0	0.0
一般病院	7 785	7 870	△ 85	△ 1.1	87.8	88.0
(再掲) 療養病床を有する病院	4 135	4 243	△ 108	△ 2.5	46.7	47.4
一般診療所	99 532	98 609	923	0.9	100.0	100.0
有 床	12 399	12 858	△ 459	△ 3.6	12.5	13.0
(再掲) 療養病床を有する 一般診療所	1 887	2 171	△ 284	△ 13.1	1.9	2.2
無 床	87 133	85 751	1 382	1.6	87.5	87.0
歯科診療所	67 798	67 392	406	0.6	100.0	100.0
有 床	48	47	1	2.1	0.1	0.1
無 床	67 750	67 345	405	0.6	99.9	99.9

図1 医療施設数の年次推移

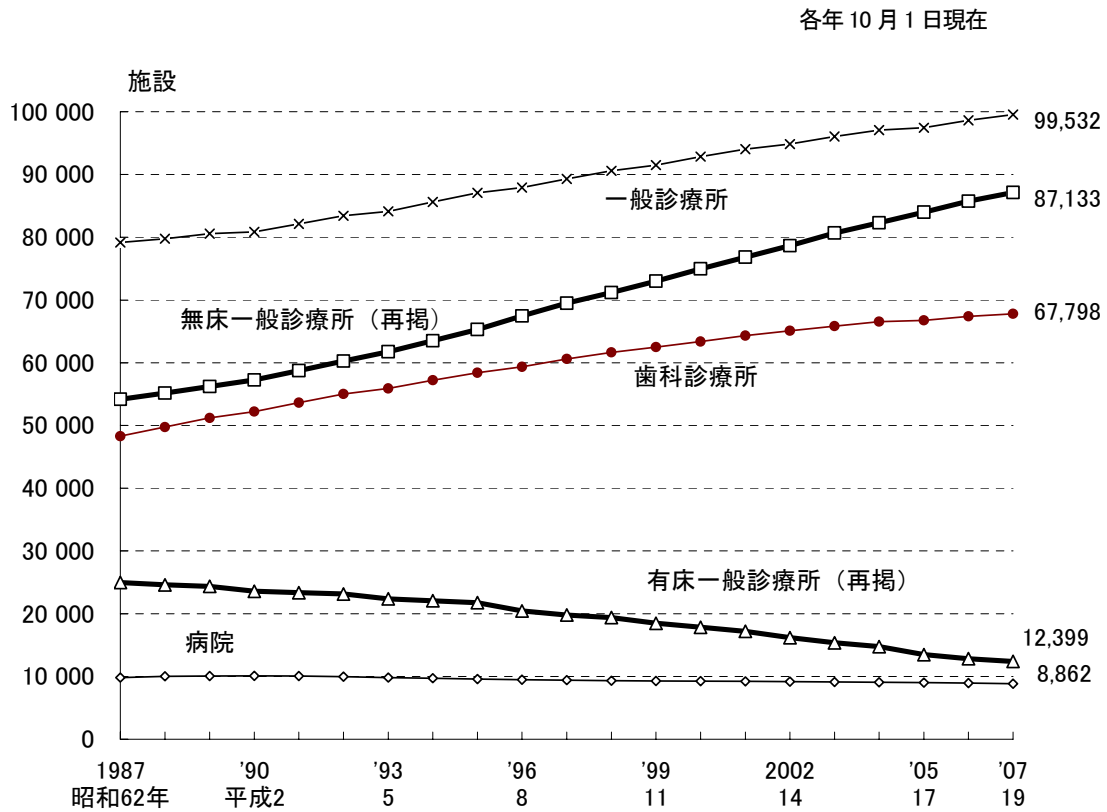
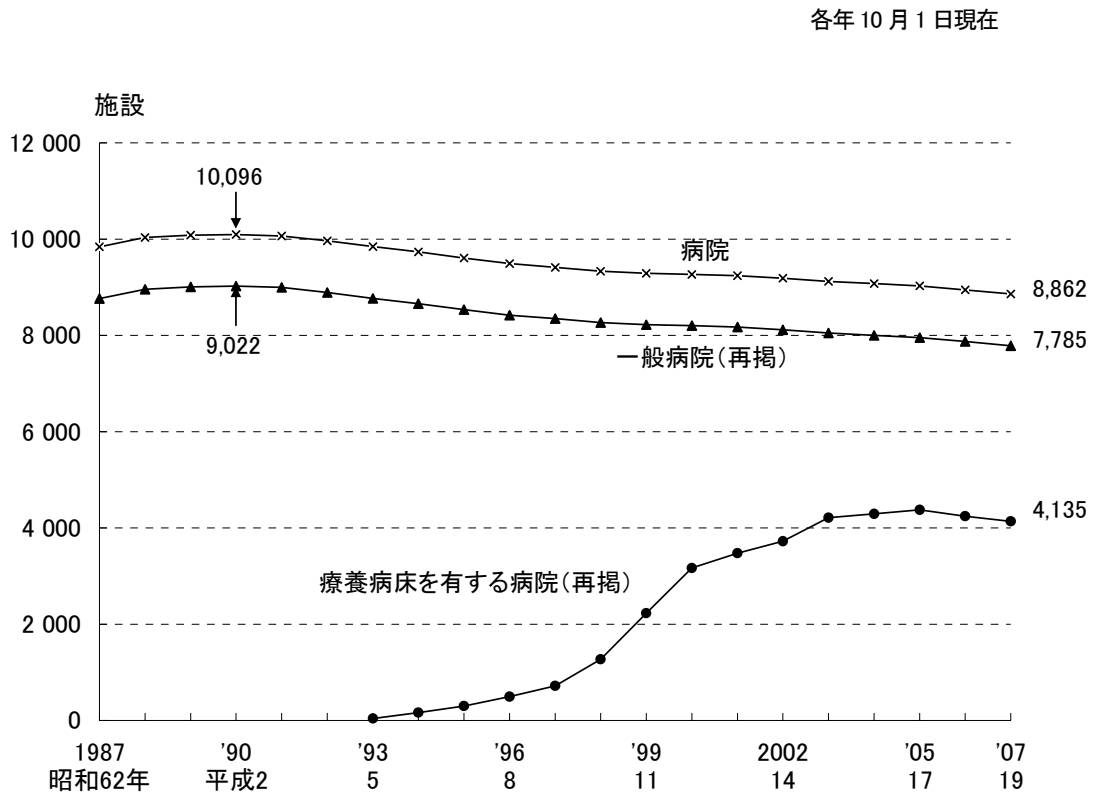


図2 病院の施設数の年次推移



## (2) 開設者別にみた施設数

施設数を開設者別にみると、病院は「医療法人」が5,702施設（病院総数の64.3%）と最も多く、次いで、「公的医療機関」が1,325施設（同15.0%）となっている。一般診療所は「個人」が49,010施設（一般診療所総数の49.2%）と最も多く、次いで、「医療法人」が34,317施設（同34.5%）となっている。歯科診療所は「個人」が57,220施設（歯科診療所総数の84.4%）と最も多くなっている。

これを前年からの増減数でみると、病院は「個人」が71施設減少している。一般診療所は「医療法人」が2,121施設増加し、「個人」が1,345施設減少している。歯科診療所は「医療法人」が549施設増加し、「個人」が146施設減少している。（表2、表3）

この一年間で開設者を変更した施設は、病院66施設、一般診療所2,067施設、歯科診療所638施設で、このうち開設者を「個人」から「医療法人」へ変更した施設は、病院42施設、一般診療所1,927施設、歯科診療所549施設となっている（表4）。

- （参考） 統計表2 開設者別にみた病院数及び病院病床数の年次推移  
 統計表3 開設者別にみた一般診療所数及び歯科診療所数の年次推移  
 統計表4 開設者・施設の種類別にみた施設数

表2 開設者別にみた施設数

各年10月1日現在

	施設数		対前年		構成割合(%)	
	平成19年 (2007)	平成18年 (2006)	増減数	増減率 (%)	平成19年 (2007)	平成18年 (2006)
病 院	8 862	8 943	△ 81	△ 0.9	100.0	100.0
国	291	292	△ 1	△ 0.3	3.3	3.3
公的医療機関	1 325	1 351	△ 26	△ 1.9	15.0	15.1
社会保険関係団体	123	125	△ 2	△ 1.6	1.4	1.4
医療法人	5 702	5 694	8	0.1	64.3	63.7
個 人	533	604	△ 71	△ 11.8	6.0	6.8
その他	888	877	11	1.3	10.0	9.8
一般診療所	99 532	98 609	923	0.9	100.0	100.0
国	631	637	△ 6	△ 0.9	0.6	0.6
公的医療機関	3 827	3 896	△ 69	△ 1.8	3.8	4.0
社会保険関係団体	700	727	△ 27	△ 3.7	0.7	0.7
医療法人	34 317	32 196	2 121	6.6	34.5	32.7
個 人	49 010	50 355	△1 345	△ 2.7	49.2	51.1
その他	11 047	10 798	249	2.3	11.1	11.0
歯科診療所	67 798	67 392	406	0.6	100.0	100.0
国	5	5	-	-	0.0	0.0
公的医療機関	289	290	△ 1	△ 0.3	0.4	0.4
社会保険関係団体	12	12	-	-	0.0	0.0
医療法人	9 922	9 373	549	5.9	14.6	13.9
個 人	57 220	57 366	△ 146	△ 0.3	84.4	85.1
その他	350	346	4	1.2	0.5	0.5



表3 開設者分類別にみた施設数の動態状況

	平成19年 10月1日 現在	増減数						平成18年 10月1日 現在
		(平成18(2006)年10月～平成19(2007)年9月)						
		増		減		開設者 変更		
		開設	再開	廃止	休止			
病院	8 862	△ 81	106	4	175	16	・	8 943
医療法人	5 702	8	69	4	92	10	37	5 694
個人	533	△ 71	3	-	33	2	△ 39	604
その他	2 627	△ 18	34	-	50	4	2	2 645
一般診療所	99 532	923	5 083	165	3 718	607	・	98 609
医療法人	34 317	2 121	1 153	45	763	177	1 863	32 196
個人	49 010	△1 345	3 349	82	2 589	334	△1 853	50 355
その他	16 205	147	581	38	366	96	△ 10	16 058
歯科診療所	67 798	406	2 109	52	1 604	151	・	67 392
医療法人	9 922	549	285	12	194	25	471	9 373
個人	57 220	△ 146	1 808	37	1 397	122	△ 472	57 366
その他	656	3	16	3	13	4	1	653

注:「その他」は、「国」、「公的医療機関」、「社会保険関係団体」等の開設者である。

表4 開設者分類を変更した施設数

平成18(2006)年10月～平成19(2007)年9月

			変更前			
			総数	医療法人	個人	その他
変	病 院	総数	66	5	43	18
		医療法人	42	・	42	-
		個人	4	2	・	2
		その他	20	3	1	16
更	一 般 診 療 所	総数	2 067	78	1 936	53
		医療法人	1 941	・	1 927	14
		個人	83	76	・	7
		その他	43	2	9	32
後	歯 科 診 療 所	総数	638	79	553	6
		医療法人	550	・	549	1
		個人	81	79	・	2
		その他	7	-	4	3

注:「その他」は、「国」、「公的医療機関」、「社会保険関係団体」等の開設者である。

### (3) 病床の規模別にみた施設数

施設数を病床の規模別にみると、病院は「50～99床」が2,298施設（病院総数の25.9%）となっており、一般診療所は「10～19床」が7,861施設（有床の一般診療所総数の63.4%）となっている（表5）。

この1年間に病床の規模を変更した病院は627施設あり、このうち減床した施設は446施設、増床した施設は181施設となっている（表6）。

一般診療所では、病床の規模を変更した一般診療所は795施設あり、このうち減床した施設は599施設、増床した施設は196施設となっており、有床から無床への変更が多くなっている（表7）。

（参考） 統計表6 病床の規模別にみた施設数及び構成割合の年次推移

表5 病床の規模別にみた施設数

各年10月1日現在

	施設数		対前年		構成割合(%)	
	平成19年 (2007)	平成18年 (2006)	増減数	増減率 (%)	平成19年 (2007)	平成18年 (2006)
病 院	8 862	8 943	△ 81	△ 0.9	100.0	100.0
20～49床	1 093	1 150	△ 57	△ 5.0	12.3	12.9
50～99	2 298	2 332	△ 34	△ 1.5	25.9	26.1
100～149	1 430	1 427	3	0.2	16.1	16.0
150～199	1 295	1 282	13	1.0	14.6	14.3
200～299	1 150	1 153	△ 3	△ 0.3	13.0	12.9
300～399	763	758	5	0.7	8.6	8.5
400～499	360	362	△ 2	△ 0.6	4.1	4.0
500～599	199	201	△ 2	△ 1.0	2.2	2.2
600～699	120	123	△ 3	△ 2.4	1.4	1.4
700～799	56	57	△ 1	△ 1.8	0.6	0.6
800～899	33	32	1	3.1	0.4	0.4
900床以上	65	66	△ 1	△ 1.5	0.7	0.7
一般診療所(有床)	12 399	12 858	△ 459	△ 3.6	100.0	100.0
1～9床	4 538	4 759	△ 221	△ 4.6	36.6	37.0
10～19	7 861	8 099	△ 238	△ 2.9	63.4	63.0

表6 病院の病床の規模の変更状況

平成18(2006)年10月～平成19(2007)年9月

		病床数変更前の病床規模											総数	
		20～49床	50～99	100～149	150～199	200～299	300～399	400～499	500～599	600～699	700～799	800～899		900床以上
病床数変更後の病床規模	20～49床	46 減33 増13	6	2	1								55	
	50～99	8	87 減58 増29	19	2								116	
	100～149	2	16	44 減25 増19	20	1							83	
	150～199		2	13	52 減43 増9	23							90	
	200～299		1	1	6	69 減50 増19	12	1					90	
	300～399				1	4	56 減42 増14	10	1				72	
	400～499					1	1	24 減19 増5	6				32	
	500～599							1	24 減18 増6	5	1		31	
	600～699								1	8 減8 増0	1		10	
	700～799								1		11 減10 増1	1	13	
	800～899									1	3 減2 増1	3	7	
900床以上										2	26 減23 増3	28		
総数		56	112	79	82	98	69	36	33	13	14	6	29	627 減446 増181

注: 〇は、同規模内における変更(増減)施設数である。

表7 一般診療所の病床の規模の変更状況

平成18(2006)年10月～平成19(2007)年9月

		病床数変更前の病床規模			総数
		無床	1～9床	10～19床	
病床数変更後の病床規模	無床	・	217	238	455
	1～9床	32	54 減38 増16	50	136
	10～19床	38	21	145 減56 増89	204
総数		70	292	433	795 減599 増196

注: 〇は、同規模内における変更(増減)施設数である。

#### (4) 療養病床を有する施設数

療養病床を有する施設数をみると、病院は 4,135 施設で、前年に比べ 108 施設減少しており、一般診療所は 1,887 施設で、前年に比べ 284 施設減少している。

これを療養病床の規模別にみると、病院は「1～49 床」が 1,532 施設で、前年に比べ 80 施設減少しており、一般診療所は「1～9 床」が 934 施設で、前年に比べ 154 施設減少している。(図 3、表 8)

(参考) 統計表 10 都道府県別にみた療養病床を有する施設数・病床数

### 図3 療養病床を有する施設数の年次推移

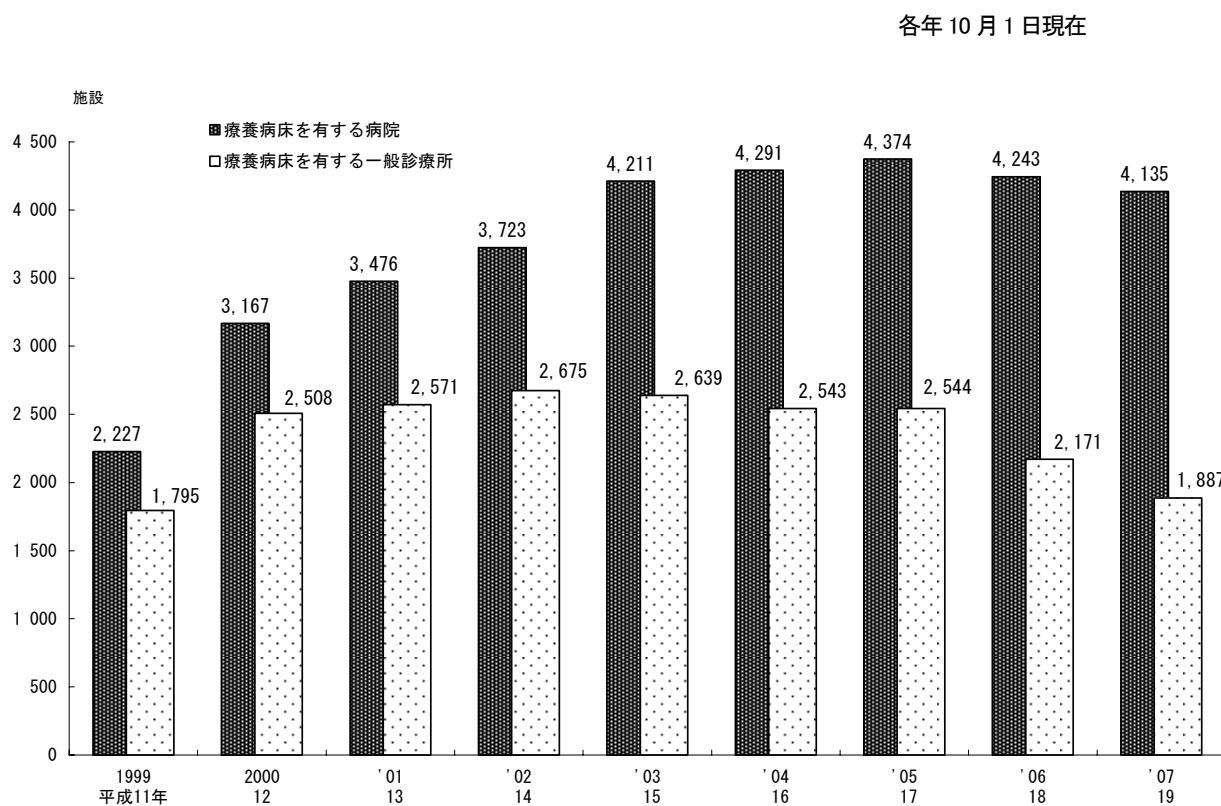


表8 療養病床の規模別にみた施設数

各年10月1日現在

	施設数		対前年		構成割合(%)	
	平成19年 (2007)	平成18年 (2006)	増減数	増減率 (%)	平成19年 (2007)	平成18年 (2006)
療養病床を有する施設数	6 022	6 414	△ 392	△ 6.1	...	...
病 院	4 135	4 243	△ 108	△ 2.5	100.0	100.0
1～ 49床	1 532	1 612	△ 80	△ 5.0	37.0	38.0
50～ 99	1 508	1 511	△ 3	△ 0.2	36.5	35.6
100～299	1 013	1 041	△ 28	△ 2.7	24.5	24.5
300床以上	82	79	3	3.8	2.0	1.9
一般診療所	1 887	2 171	△ 284	△ 13.1	100.0	100.0
1～ 9床	934	1 088	△ 154	△ 14.2	49.5	50.1
10～ 19	953	1 083	△ 130	△ 12.0	50.5	49.9

(5) 診療科目別にみた施設数

1) 病院における標ぼうする診療科目別施設数

一般病院の施設数を診療科目別にみると、「1 内科」が7,186 施設（一般病院総数の92.3%）と最も多く、次いで、「13 整形外科」5,124 施設（同65.8%）、「30 リハビリテーション科」5,123 施設（同65.8%）となっている。

前年と比べると、「8 神経内科」（42 施設増）、「11 リウマチ科」（34 施設増）、「14 形成外科」（27 施設増）、「22 婦人科」（27 施設増）などが増加し、「12 外科」（78 施設減）、「1 内科」（70 施設減）、「5 小児科」（60 施設減）、「13 整形外科」（49 施設減）などが減少している。

また、精神科病院では、「9 心療内科」（21 施設増）などが増加している。（表9）

（参考） 統計表7 診療科目別にみた一般病院数の年次推移

表9 病院の診療科目別にみた施設数（重複計上）

各年10月1日現在

		一般病院					精神科病院				
		平成19年 (2007)	平成18年 (2006)	対前年		施設数 に対する 割合 (%)	平成19年 (2007)	平成18年 (2006)	対前年		施設数 に対する 割合 (%)
				増減数	増減率 (%)				増減数	増減率 (%)	
	総数	7 785	7 870	△ 85	△ 1.1	100.0	1 076	1 072	4	0.4	100.0
1	内科	7 186	7 256	△ 70	△ 1.0	92.3	694	697	△ 3	△ 0.4	64.5
2	呼吸器科	2 525	2 516	9	0.4	32.4	14	14	-	-	1.3
3	消化器科 (胃腸科)	4 244	4 250	△ 6	△ 0.1	54.5	28	29	△ 1	△ 3.4	2.6
4	循環器科	3 802	3 782	20	0.5	48.8	27	26	1	3.8	2.5
5	小児科	3 015	3 075	△ 60	△ 2.0	38.7	31	32	△ 1	△ 3.1	2.9
6	精神科	1 530	1 514	16	1.1	19.7	1 073	1 070	3	0.3	99.7
7	神経科	622	628	△ 6	△ 1.0	8.0	902	909	△ 7	△ 0.8	83.8
8	神経内科	1 896	1 854	42	2.3	24.4	84	80	4	5.0	7.8
9	心療内科	574	560	14	2.5	7.4	272	251	21	8.4	25.3
10	アレルギー科	452	437	15	3.4	5.8	1	1	-	-	0.1
11	リウマチ科	1 077	1 043	34	3.3	13.8	5	6	△ 1	△ 16.7	0.5
12	外科	5 113	5 191	△ 78	△ 1.5	65.7	18	18	-	-	1.7
13	整形外科	5 124	5 173	△ 49	△ 0.9	65.8	9	9	-	-	0.8
14	形成外科	1 063	1 036	27	2.6	13.7	-	-	-	-	-
15	美容外科	105	98	7	7.1	1.3	-	-	-	-	-
16	脳神経外科	2 451	2 443	8	0.3	31.5	5	5	-	-	0.5
17	呼吸器外科	592	572	20	3.5	7.6	-	-	-	-	-
18	心臓血管外科	872	865	7	0.8	11.2	-	-	-	-	-
19	小児外科	355	338	17	5.0	4.6	-	-	-	-	-
20	産婦人科	1 344	1 383	△ 39	△ 2.8	17.3	-	-	-	-	-
21	産科	195	193	2	1.0	2.5	-	-	-	-	-
22	婦人科	768	741	27	3.6	9.9	2	1	1	100.0	0.2
23	眼科	2 513	2 514	△ 1	0.0	32.3	5	6	△ 1	△ 16.7	0.5
24	耳鼻いんこう科	2 069	2 078	△ 9	△ 0.4	26.6	5	3	2	66.7	0.5
25	気管食道科	142	144	△ 2	△ 1.4	1.8	-	-	-	-	-
26	皮膚科	3 044	3 037	7	0.2	39.1	33	35	△ 2	△ 5.7	3.1
27	泌尿器科	2 846	2 846	-	-	36.6	5	4	1	25.0	0.5
28	性病科	53	54	△ 1	△ 1.9	0.7	-	-	-	-	-
29	こう門科	1 359	1 358	1	0.1	17.5	2	2	-	-	0.2
30	リハビリテ ーション科	5 123	5 104	19	0.4	65.8	62	63	△ 1	△ 1.6	5.8
31	放射線科	3 552	3 570	△ 18	△ 0.5	45.6	36	34	2	5.9	3.3
32	麻酔科	2 587	2 568	19	0.7	33.2	8	9	△ 1	△ 11.1	0.7
33	歯科	1 192	1 198	△ 6	△ 0.5	15.3	209	211	△ 2	△ 0.9	19.4
34	矯正歯科	147	140	7	5.0	1.9	3	3	-	-	0.3
35	小児歯科	134	133	1	0.8	1.7	2	2	-	-	0.2
36	歯科口腔外科	788	764	24	3.1	10.1	7	7	-	-	0.7

## 2) 小児科、産婦人科、産科を標ぼうする施設数

一般病院において「小児科」を標ぼうする施設は3,015施設（一般病院総数の38.7%）、「産婦人科」は1,344施設（同17.3%）、「産科」は195施設（同2.5%）となっている（表10、図4、図5）。

表10 小児科、産婦人科、産科を標ぼうする施設数の年次推移

各年10月1日現在

	小児科を標ぼうする施設				産婦人科、産科を標ぼうする施設							
	一般病院		一般診療所		一般病院				一般診療所			
	小児科施設数	割合(%)	小児科施設数	割合(%)	産婦人科施設数	割合(%)	産科施設数	割合(%)	産婦人科施設数	割合(%)	産科施設数	割合(%)
昭和62年（1987）	3 960	45.3	28 233	35.7	2 203	25.2	269	3.1	6 054	7.7	567	0.7
63（'88）	3 984	44.6	…	…	2 188	24.5	279	3.1	…	…	…	…
平成元年（'89）	4 000	44.5	…	…	2 166	24.1	286	3.2	…	…	…	…
2（'90）	4 119	45.7	27 747	34.3	2 189	24.3	270	3.0	5 388	6.7	604	0.7
3（'91）	4 090	45.5	…	…	2 163	24.1	270	3.0	…	…	…	…
4（'92）	4 021	45.3	…	…	2 117	23.8	285	3.2	…	…	…	…
5（'93）	4 025	46.0	27 370	32.5	2 121	24.2	218	2.5	4 869	5.8	640	0.8
6（'94）	3 938	45.6	…	…	2 061	23.9	220	2.5	…	…	…	…
7（'95）	3 866	45.4	…	…	2 011	23.6	210	2.5	…	…	…	…
8（'96）	3 844	45.6	27 095	30.8	1 996	23.7	152	1.8	4 225	4.8	929	1.1
9（'97）	3 768	45.1	…	…	1 913	22.9	168	2.0	…	…	…	…
10（'98）	3 720	45.0	…	…	1 832	22.2	200	2.4	…	…	…	…
11（'99）	3 528	42.9	26 788	29.3	1 681	20.4	203	2.5	4 096	4.5	849	0.9
12（2000）	3 474	42.3	…	…	1 625	19.8	212	2.6	…	…	…	…
13（'01）	3 433	42.0	…	…	1 590	19.5	213	2.6	…	…	…	…
14（'02）	3 359	41.4	25 862	27.3	1 553	19.1	197	2.4	3 878	4.1	770	0.8
15（'03）	3 284	40.8	…	…	1 524	18.9	191	2.4	…	…	…	…
16（'04）	3 231	40.4	…	…	1 469	18.4	197	2.5	…	…	…	…
17（'05）	3 154	39.7	25 318	26.0	1 423	17.9	193	2.4	3 622	3.7	759	0.8
18（'06）	3 075	39.1	…	…	1 383	17.6	193	2.5	…	…	…	…
19（'07）	3 015	38.7	…	…	1 344	17.3	195	2.5	…	…	…	…

注：1)昭和62年～平成7年の一般病院には、ハンセン病療養所は含まない。  
2)一般診療所の数値は静態調査年のみ把握している。

図4 小児科を標ぼうする一般病院数の年次推移

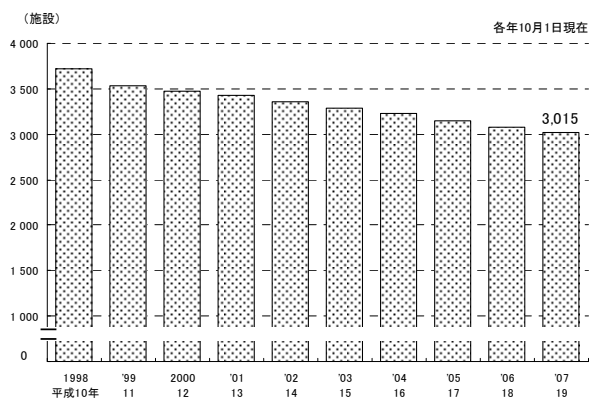
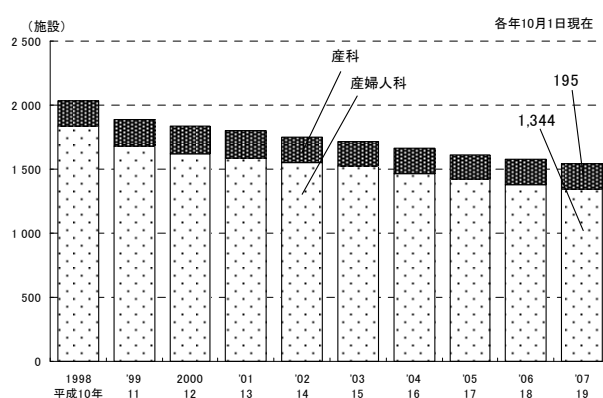


図5 産婦人科、産科を標ぼうする一般病院数の年次推移



## 2 病床数

### (1) 病床の種類別にみた病床数

医療施設の病床数をみると、全病床数は1,775,481床で、前年に比べ11,168床減少している。

病院は1,620,173床で、前年に比べ6,416床減少しており、一般診療所は155,143床で、前年に比べ4,755床減少している。歯科診療所は165床で、前年に比べ3床増加している。

病院の病床を病床の種類別にみると、「一般病床」は913,234床（病院の全病床数の56.4%）で、前年に比べ2,220床増加、「精神病床」は351,188床（同21.7%）で1,249床減少、「療養病床」は343,400床（同21.2%）で6,830床減少している。

一般診療所の「療養病床」は18,993床で、前年に比べ2,591床減少している。（表11）

病院の病床数を年次推移でみると、平成4年（1,686,696床）をピークに年々減少している（図6）。

（参考） 統計表1 施設の種類別にみた施設数・病床数及び人口10万対施設数・病床数の年次推移

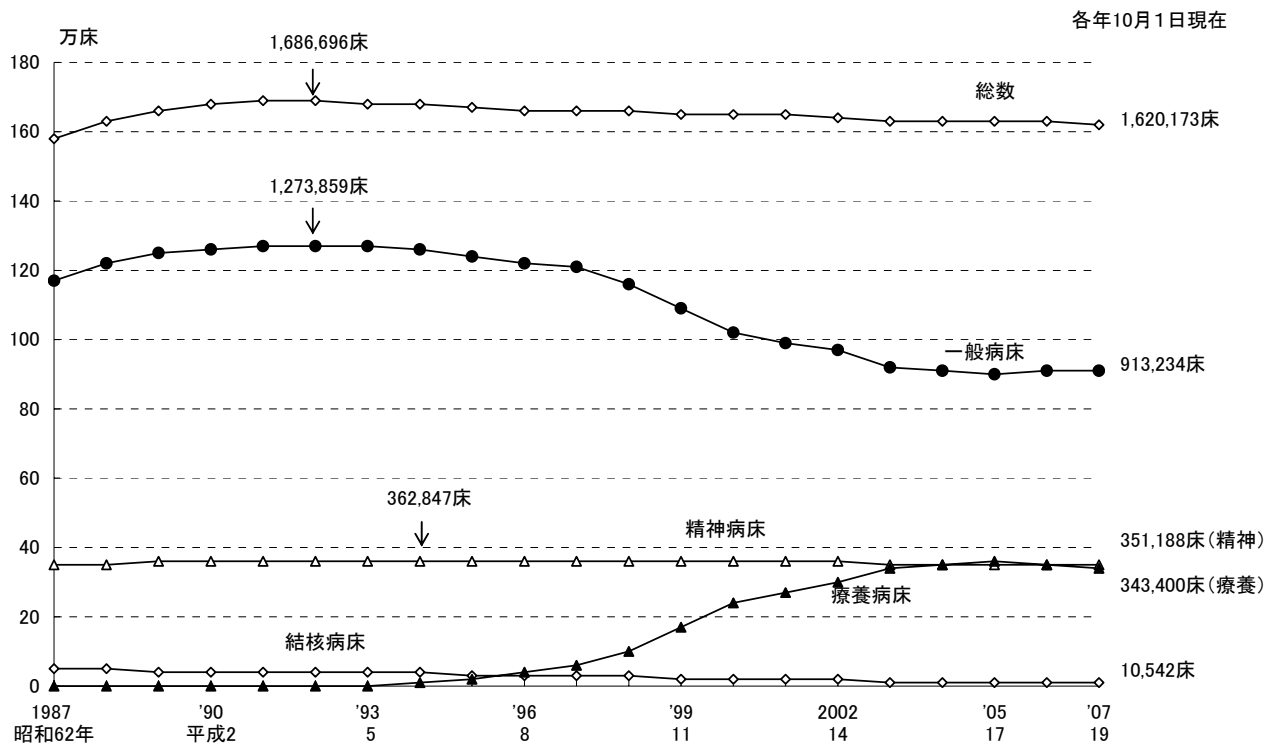
表11 病床の種類別にみた病床数

各年10月1日現在

	病床数		対前年		構成割合(%)	
	平成19年 (2007)	平成18年 (2006)	増減数	増減率 (%)	平成19年 (2007)	平成18年 (2006)
総数	1 775 481	1 786 649	△ 11 168	△ 0.6	...	...
病院	1 620 173	1 626 589	△ 6 416	△ 0.4	100.0	100.0
精神病床	351 188	352 437	△ 1 249	△ 0.4	21.7	21.7
精神科病院	258 748	259 580	△ 832	△ 0.3	16.0	16.0
一般病院	92 440	92 857	△ 417	△ 0.4	5.7	5.7
感染症病床	1 809	1 779	30	1.7	0.1	0.1
結核病床	10 542	11 129	△ 587	△ 5.3	0.7	0.7
結核療養所	93	93	-	-	0.0	0.0
一般病院	10 449	11 036	△ 587	△ 5.3	0.6	0.7
療養病床 (A)	343 400	350 230	△ 6 830	△ 2.0	21.2	21.5
一般病床	913 234	911 014	2 220	0.2	56.4	56.0
一般診療所	155 143	159 898	△ 4 755	△ 3.0	100.0	100.0
(再掲) 療養病床 (B)	18 993	21 584	△ 2 591	△ 12.0	12.2	13.5
歯科診療所	165	162	3	1.9	...	...
療養病床総数 (A)+(B)	362 393	371 814	△ 9 421	△ 2.5	...	...



図6 病床の種類別にみた病院病床数の年次推移



- 注：1) 「一般病床」は、昭和62年～平成4年は「その他の病床」であり、平成5年～平成12年は「その他の病床」のうち「療養型病床群」を除いたものであり、平成13・14年は「一般病床」及び「経過的旧その他の病床（経過的旧療養型病床群を除く。）」である。
- 2) 「療養病床」は、平成12年までは「療養型病床群」であり、平成13・14年は「療養病床」及び「経過的旧療養型病床群」である。

## (2) 開設者別にみた病床数

病床数を開設者別にみると、「医療法人」は病院が847,587床（病院の全病床数の52.3%）、一般診療所が95,470床（有床の一般診療所の全病床数の61.5%）と最も多くなっている（表12）。

（参考）統計表2 開設者別にみた病院数及び病院病床数の年次推移

統計表5 開設者・病床の種類別にみた病床数

表12 開設者別にみた病床数

各年10月1日現在

	病床数		対前年		構成割合 (%)		1施設 当たり 病床数
	平成19年 (2007)	平成18年 (2006)	増減数	増減率 (%)	平成19年 (2007)	平成18年 (2006)	
病 院	1 620 173	1 626 589	△ 6 416	△ 0.4	100.0	100.0	182.8
国	123 208	124 191	△ 983	△ 0.8	7.6	7.6	423.4
公的医療機関	338 200	347 299	△ 9 099	△ 2.6	20.9	21.4	255.2
社会保険関係団体	36 357	36 699	△ 342	△ 0.9	2.2	2.3	295.6
医療法人	847 587	842 864	4 723	0.6	52.3	51.8	148.6
個人	49 061	55 161	△ 6 100	△ 11.1	3.0	3.4	92.0
その他	225 760	220 375	5 385	2.4	13.9	13.5	254.2
一般診療所	155 143	159 898	△ 4 755	△ 3.0	100.0	100.0	12.5
国	2 301	2 332	△ 31	△ 1.3	1.5	1.5	10.0
公的医療機関	2 931	3 003	△ 72	△ 2.4	1.9	1.9	12.0
社会保険関係団体	42	44	△ 2	△ 4.5	0.0	0.0	8.4
医療法人	95 470	94 270	1 200	1.3	61.5	59.0	13.9
個人	52 673	58 432	△ 5 759	△ 9.9	34.0	36.5	10.8
その他	1 726	1 817	△ 91	△ 5.0	1.1	1.1	12.2

注：一般診療所の「1施設当たり病床数」は、有床診療所に対する数値である。

(3) 都道府県別にみた人口 10 万対病院病床数

人口 10 万対病院病床数をみると、「全病床」は 1,268.0 床で、前年（1,273.1 床）に比べ 5.1 床減少している。病床の種類別では、「精神病床」274.9 床、「療養病床」268.8 床、「一般病床」714.7 床となっている。

都道府県別にみると、「全病床」は高知県（2,445.5 床）、「精神病床」は鹿児島県（577.0 床）、「療養病床」は高知県（934.5 床）、「一般病床」は大分県（1,009.8 床）が最も多くなっている。

また、それぞれ最も多い県と最も少ない県の比をみると、「全病床」は 2.9 倍、「精神病床」は 3.6 倍、「療養病床」は 6.8 倍、「一般病床」は 2.1 倍となっている。（図 7、表 13）

(参考) 統計表 1 施設の種類の別みた施設数・病床数及び人口 10 万対施設数・病床数の年次推移  
 統計表 9 都道府県－18 大都市・中核市（再掲）別にみた病床数及び人口 10 万対病床数

図 7 都道府県別にみた人口 10 万対病院病床数

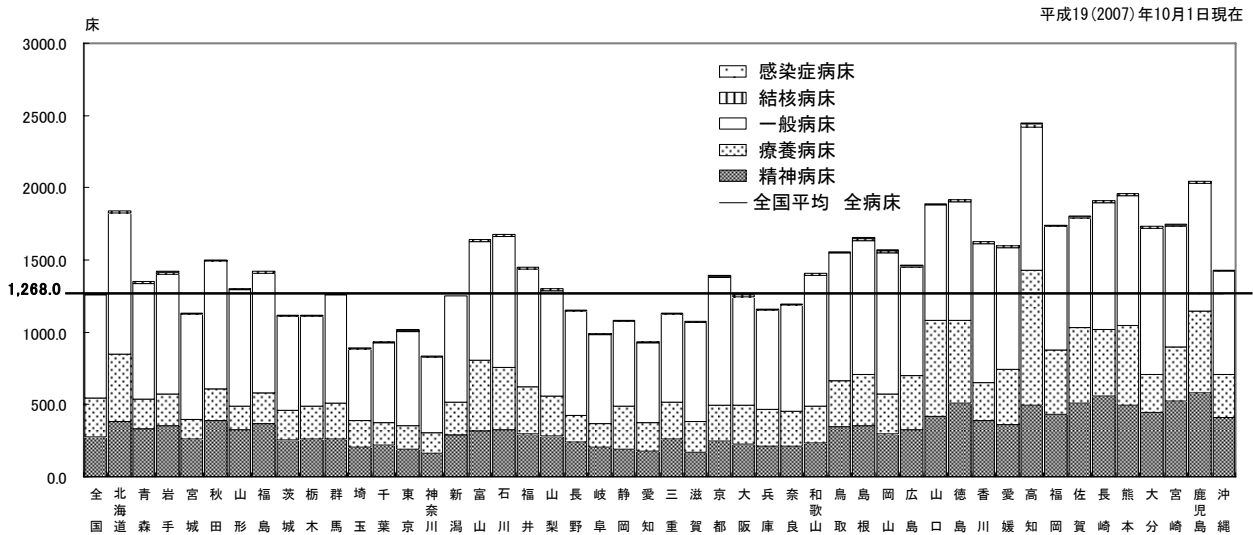


表 13 人口 10 万対病院病床数

平成19(2007)年10月1日現在

	全病床		精神病床		感染症病床		結核病床		療養病床		一般病床	
全 国	1 268.0		274.9		1.4		8.3		268.8		714.7	
多 い 県	高 知	2 445.5	鹿 児 島	577.0	島 根	4.7	高 知	27.1	高 知	934.5	大 分	1 009.8
	鹿 児 島	2 047.7	長 崎	558.2	大 分	3.7	和 歌 山	16.3	山 口	659.8	高 知	989.8
	熊 本	1 961.7	宮 崎	526.0	山 梨	3.2	岩 手	15.8	徳 島	576.9	岡 山	981.4
	徳 島	1 919.6	徳 島	508.9	岩 手	2.8	長 崎	15.8	鹿 児 島	572.4	北 海 道	979.5
	長 崎	1 913.2	佐 賀	508.7	山 口	2.7	熊 本	15.1	熊 本	551.7	香 川	962.0
：	：	：	：	：	：	：	：	：	：	：	：	
少 な い 県	岐 阜	990.2	東 京	194.2	大 阪	0.9	三 重	4.3	東 京	161.3	静 岡	588.1
	愛 知	935.6	静 岡	188.3	愛 知	0.9	山 形	4.2	千 葉	159.9	愛 知	557.6
	千 葉	931.4	愛 知	180.4	神 奈 川	0.8	神 奈 川	3.9	山 形	157.9	千 葉	547.7
	埼 玉	889.4	滋 賀	172.9	千 葉	0.8	群 馬	3.9	神 奈 川	142.4	神 奈 川	527.7
	神 奈 川	834.1	神 奈 川	159.2	埼 玉	0.8	埼 玉	3.9	宮 城	136.6	埼 玉	492.5
(最大/最小)	2.9		3.6		5.9		6.9		6.8		2.1	

## Ⅱ 病院報告

### 1 患者数

#### (1) 1日平均在院・新入院・退院患者数

病院の1日平均在院患者数は1,332,655人で、前年に比べ1.9%（26,310人）減少している。

このうち、「精神科病院」は237,964人で、前年に比べ0.9%減少し、「一般病院」は1,094,602人で、前年に比べ2.1%減少している。

病床の種類別の1日平均在院患者数は、「一般病床」は699,357人、「療養病床」は311,982人、「精神病床」は79,386人であり、「療養病床」のうち、「介護療養病床」は98,529人となっている。

また、1日平均新入院患者数は39,104人、1日平均退院患者数は39,142人となっている。

療養病床を有する診療所の療養病床の1日平均在院患者数は、14,359人で、介護療養病床は5,674人となっている。（表1、図1）

（参考）統計表12 年間患者数、病院の種類—病床の種類別にみた1日平均患者数の年次推移

表1 1日平均在院・新入院・退院患者数

各年間

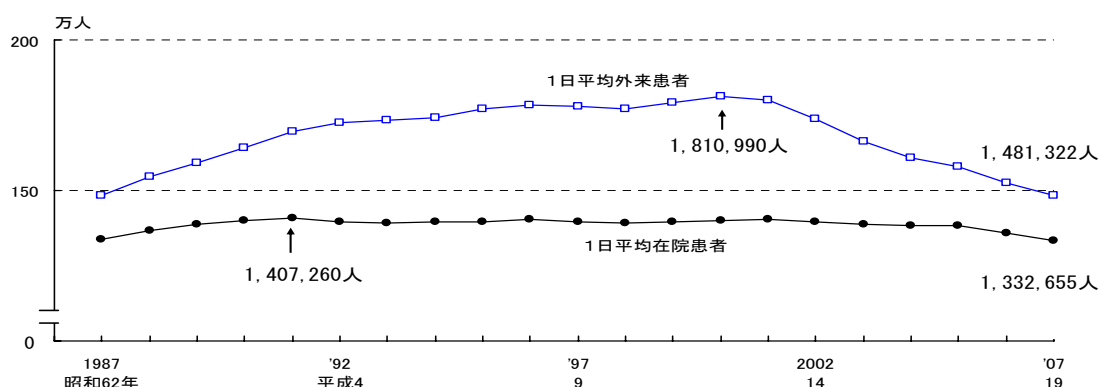
	1日平均在院患者数			1日平均新入院患者数			1日平均退院患者数		
	平成19年 (2007)	平成18年 (2006)	対前年 増減率	平成19年 (2007)	平成18年 (2006)	対前年 増減率	平成19年 (2007)	平成18年 (2006)	対前年 増減率
病 院	人	人	%	人	人	%	人	人	%
総 数	1 332 655	1 358 965	△ 1.9	39 104	39 113	0.0	39 142	39 243	△ 0.3
精 神 科 病 院	237 964	240 236	△ 0.9	659	653	0.9	665	663	0.3
一 般 病 院	1 094 602	1 118 643	△ 2.1	38 444	38 460	0.0	38 476	38 580	△ 0.3
精 神 病 床	79 386	81 398	△ 2.5	332	341	△ 2.6	340	352	△ 3.4
感 染 症 病 床	39	39	0.0	4	4	0.0	4	4	△ 0.0
結 核 病 床	3 838	4 423	△ 13.2	56	64	△ 12.5	55	63	△ 12.7
療 養 病 床	311 982	325 773	△ 4.2	995	1 039	△ 4.2	1 534	1 640	△ 6.5
一 般 病 床 (再掲)	699 357	707 011	△ 1.1	37 057	37 012	0.1	36 543	36 521	0.1
介 護 療 養 病 床	98 529	104 771	△ 6.0	219	242	△ 9.5	275	303	△ 9.2
療養病床を有する診療所									
療 養 病 床 (再掲)	14 359	17 209	△ 16.6	90	112	△ 19.6	123	156	△ 21.2
介 護 療 養 病 床	5 674	6 490	△ 12.6	38	41	△ 7.3	45	48	△ 6.3

注:1) 病院の総数には結核療養所を含む。

2) 月途中で病院の種類が変更された場合、患者数は月末時の病院の種類別で計上している。

図1 1日平均患者数の年次推移

各年間



注: 1日平均外来患者数は、現行の算出式で再計算したため、平成11年までの報告書と一致しない。

## (2) 1日平均外来患者数

1日平均外来患者数は1,481,322人で、前年に比べ2.9%（43,863人）減少している。

このうち、「精神科病院」は53,545人で、前年に比べ2.9%増加し、「一般病院」は1,427,772人で、前年に比べ3.1%減少している。（表2、図1）

人口10万対1日平均外来患者数は1,159.4人で、前年（1,193.7人）に比べ34.3人減少している。

都道府県別にみると、高知県（1,834.3人）が最も多く、次いで香川県（1,679.8人）となっており、静岡県（891.3人）、埼玉県（915.3人）などが少なくなっている。（図2）

（参考）

統計表 12 年間患者数、病院の種類—病床の種類別にみた1日平均患者数の年次推移

統計表 13 人口10万対1日平均患者数・病床の種類別にみた病床利用率・平均在院日数の年次推移

統計表 15 都道府県—18大都市・中核市（再掲）別にみた人口10万対1日平均患者数

表2 1日平均外来患者数

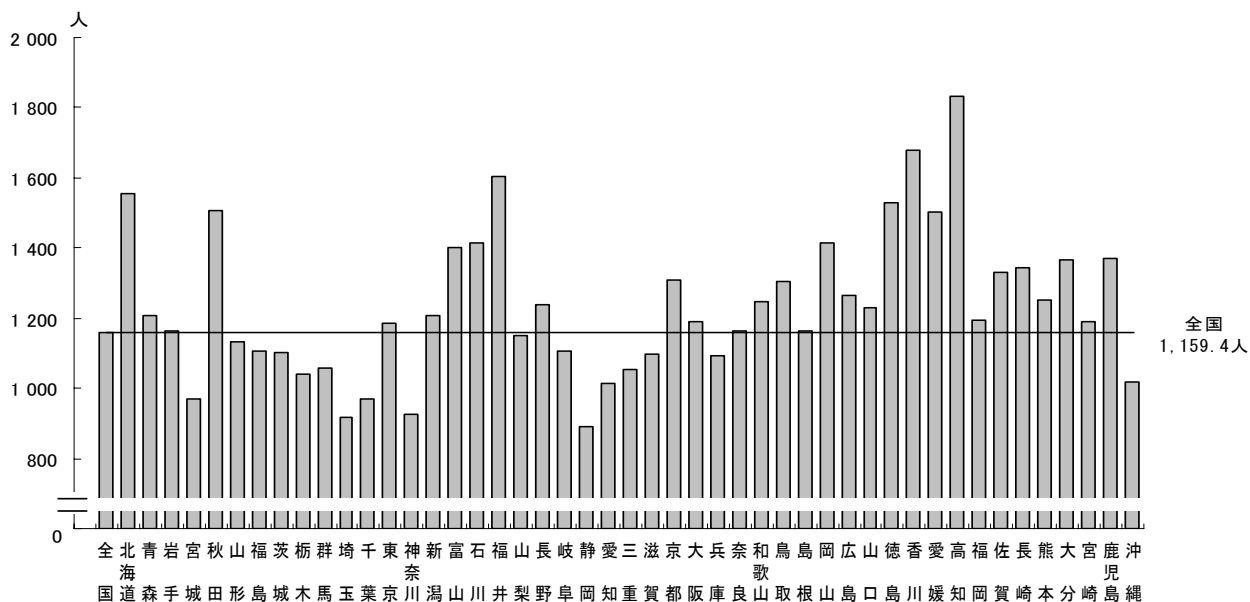
各年間

	1日平均外来患者数		対前年 増減率
	平成19年 (2007)	平成18年 (2006)	
総 数	1 481 322 人	1 525 185 人	△ 2.9 %
精 神 科 病 院	53 545	52 044	2.9
一 般 病 院	1 427 772	1 473 136	△ 3.1

注：総数には結核療養所を含む。

図2 都道府県別にみた人口10万対1日平均外来患者数

平成19(2007)年 年間



### (3) 都道府県別にみた1日平均在院患者数

1日平均在院患者数の病床の種類別構成割合をみると、「精神病床」23.8%、「療養病床」23.4%、「一般病床」52.5%などとなっている。

これを都道府県別にみると、「精神病床」の割合が高いのは宮崎県(33.5%)、「療養病床」は高知県(41.9%)、「一般病床」は和歌山県(61.5%)となっている。(図3)

人口10万対1日平均在院患者数を病床の種類別にみると、「精神病床」は248.4人で、前年(251.7人)に比べ3.3人減少しており、「療養病床」は244.2人で、前年(255.0人)に比べ10.8人減少している。「一般病床」は547.4人で、前年(553.3人)に比べ5.9人減少している。

これを都道府県別にみると、「精神病床」は鹿児島県(541.4人)が最も多く、次いで長崎県(511.9人)となっており、神奈川県(139.5人)、滋賀県(151.4人)などが少なくなっている。「療養病床」は高知県(882.6人)が最も多く、次いで山口県(618.6人)となっており、宮城県(118.5人)、神奈川県(130.1人)などが少なくなっている。「一般病床」は大分県(820.9人)が最も多く、次いで高知県(788.4人)となっており、埼玉県(364.9人)、神奈川県(400.2人)などが少なくなっている。「介護療養病床」は高知県(321.9人)が最も多く、次いで山口県(221.0人)となっており、宮城県(15.4人)、山梨県(23.1人)などが少なくなっている。(図4)

(参考)

統計表 13 人口10万対1日平均患者数・病床の種類別にみた病床利用率・平均在院日数の年次推移

統計表 14 都道府県・病床の種類別にみた1日平均在院患者数の構成割合

統計表 15 都道府県-18大都市・中核市(再掲)別にみた人口10万対1日平均患者数

図3 都道府県・病床の種類別にみた1日平均在院患者数の構成割合

平成19(2007)年 年間

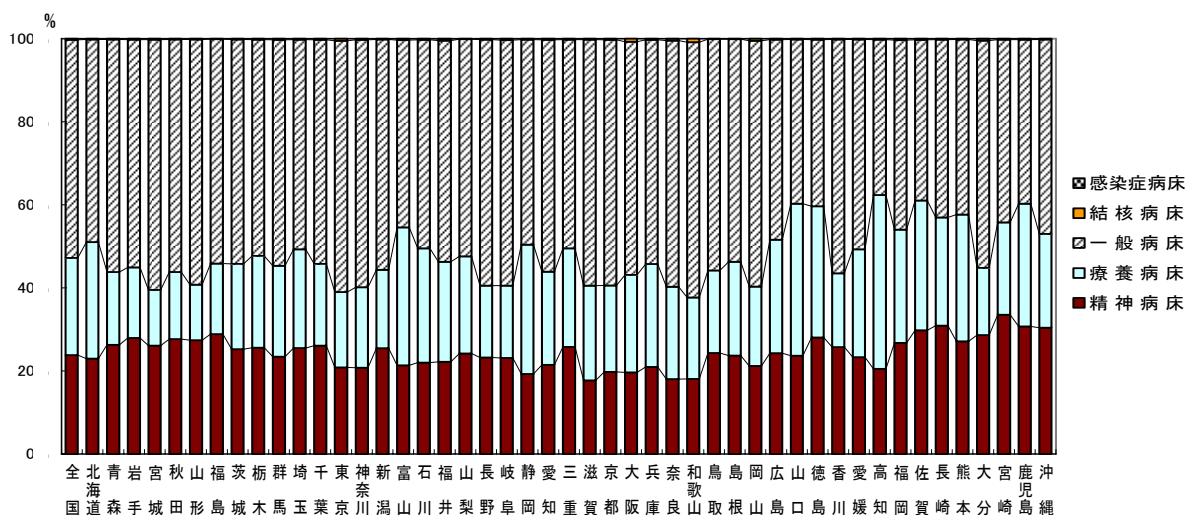
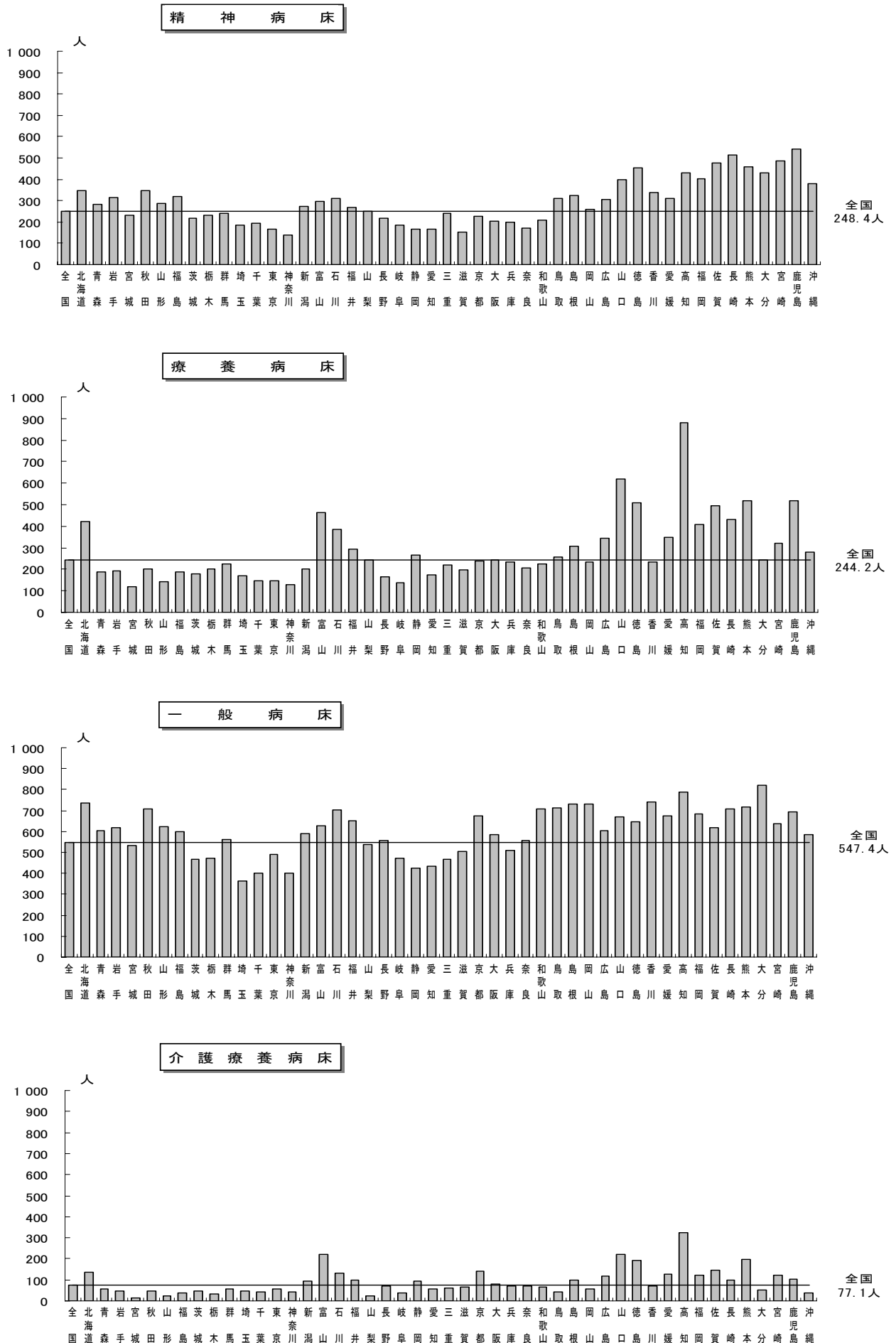


図4 都道府県別にみた人口10万対1日平均在院患者数

平成19(2007)年 年間



## 2 病床利用率

病院の病床利用率は82.2%で、前年に比べ1.3ポイント低下している。

病床の種類別にみると、「精神病床」は90.2%、「療養病床」は90.7%、「一般病床」は76.6%、「介護療養病床」は93.9%となっている。

療養病床を有する診療所の「療養病床」の病床利用率は74.4%で、前年に比べ2.4ポイント低下しており、「介護療養病床」は79.4%となっている。(表3)

(参考) 統計表 13 人口10万対1日平均患者数・病床の種類別みた病床利用率・平均在院日数の年次推移

表3 病床の種類別にみた病床利用率

各年間

	病 床 利 用 率		対前年 増 減
	平成19年 (2007)	平成18年 (2006)	
	%	%	
病 院			
総 数	82.2	83.5	△ 1.3
精 神 病 床	90.2	91.1	△ 0.9
感 染 症 病 床	2.2	2.2	0.0
結 核 病 床	37.1	39.8	△ 2.7
療 養 病 床	90.7	91.9	△ 1.2
一 般 病 床	76.6	78.0	△ 1.4
介 護 療 養 病 床	93.9	94.1	△ 0.2
療養病床を有する診療所			
療 養 病 床	74.4	76.8	△ 2.4
介 護 療 養 病 床	79.4	79.4	0.0



### 3 平均在院日数

#### (1) 病床の種類別みた平均在院日数

病院の平均在院日数は34.1日で、前年に比べ0.6日短くなっている。

病床の種類別にみると、「精神病床」は317.9日で前年に比べ2.4日短く、「療養病床」は177.1日で、前年に比べ5.7日長くなっている。「一般病床」は19.0日で、前年に比べ0.2日短くなっている。「介護療養病床」では284.2日で、前年に比べ15.6日長くなっている。

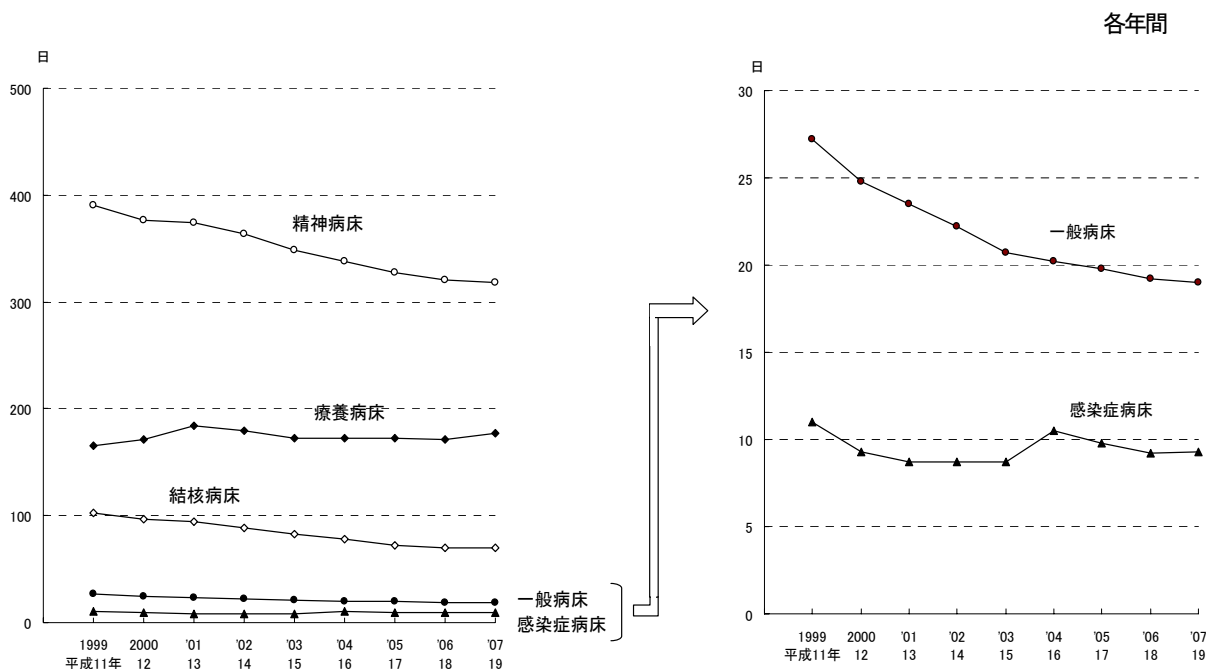
また、療養病床を有する診療所の「療養病床」は106.2日で、前年に比べ6.5日長くなっており、「介護療養病床」は114.2日で、前年に比べ5.3日短くなっている。(表4、図5)

(参考) 統計表 13 人口10万対1日平均患者数・病床の種類別みた病床利用率・平均在院日数の年次推移

表4 病床の種類別みた平均在院日数

	平均在院日数		対前年増減数
	平成19年(2007)	平成18年(2006)	
病 院			
総 数	34.1	34.7	△ 0.6
精 神 病 床	317.9	320.3	△ 2.4
感 染 症 病 床	9.3	9.2	0.1
結 核 病 床	70.0	70.5	△ 0.5
療 養 病 床	177.1	171.4	5.7
一 般 病 床	19.0	19.2	△ 0.2
介 護 療 養 病 床	284.2	268.6	15.6
介護療養病床を除く総数	31.7	32.2	△ 0.5
療養病床を有する診療所			
療 養 病 床	106.2	99.7	6.5
介 護 療 養 病 床	114.2	119.5	△ 5.3

図5 病院の病床の種類別みた平均在院日数の年次推移



注：1) 平成11年4月の「感染症の予防及び感染症の患者に対する医療に関する法律」の施行に伴い、医療法に基づき「伝染病床」は「感染症病床」に改められた。  
 2) 「一般病床」は、平成10～12年は「その他の病床」のうち「療養型病床群」を除いたものであり、平成13～15年は「一般病床」及び「経過の日その他の病床（経過の日療養型病床群を除く。）」である。

## (2) 都道府県別にみた病院の平均在院日数

病院の平均在院日数を都道府県別にみると、「全病床」は高知県（53.8日）が最も長く、東京都（26.4日）が最も短くなっている。「精神病床」は鹿児島県（486.2日）が最も長く、高知県（227.0日）が最も短くなっており、「療養病床」は富山県（272.5日）が最も長く、宮城県（99.5日）が最も短くなっている。「一般病床」では高知県（23.6日）が最も長く、神奈川県（16.6日）が最も短くなっている。また、「介護療養病床」は秋田県（762.2日）が最も長く、宮城県（86.6日）が最も短くなっている。（表5、図6）

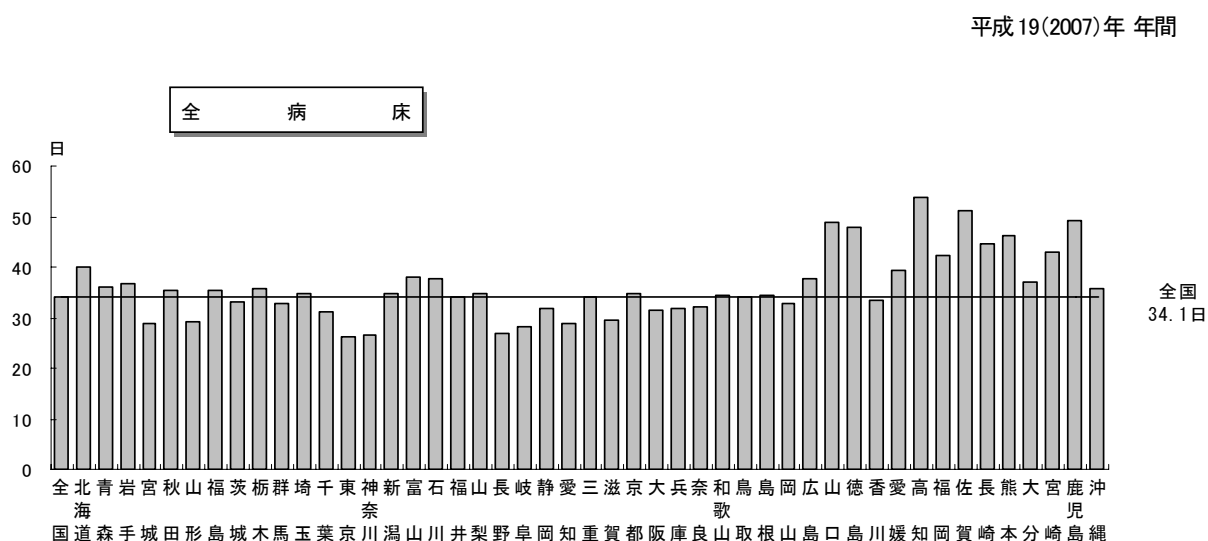
（参考）統計表 16 都道府県－18 大都市・中核市（再掲）別にみた病床利用率及び平均在院日数

表5 病院の平均在院日数

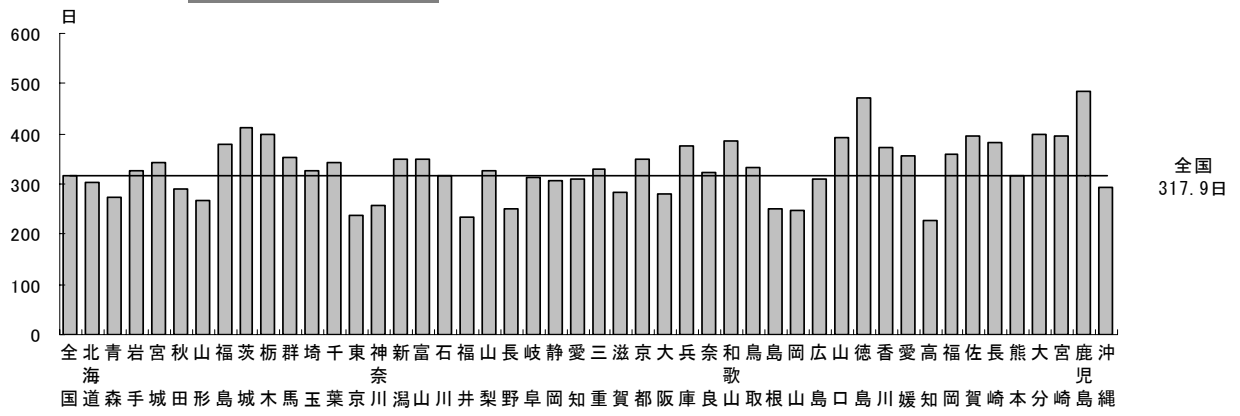
(単位:日) 平成19(2007)年 年間

	全病床		精神病床		療養病床		一般病床		介護療養病床	
全国	34.1		317.9		177.1		19.0		284.2	
長い県	高 知	53.8	鹿 児 島	486.2	富 山	272.5	高 知	23.6	秋 田	762.2
	佐 賀	51.2	徳 島	470.5	北 海 道	238.9	佐 賀	22.8	沖 縄	468.6
	鹿 児 島	49.3	茨 城	411.3	山 口	236.7	和 歌 山	22.2	栃 木	447.1
⋮	⋮	⋮	⋮	⋮	⋮	⋮	⋮	⋮	⋮	
短い県	長 野	26.7	東 京	236.5	鳥 取	107.3	東 京	16.7	長 野	120.6
	神 奈 川	26.7	福 井	234.6	長 野	104.6	静 岡	16.7	山 形	97.9
	東 京	26.4	高 知	227.0	宮 城	99.5	神 奈 川	16.6	宮 城	86.6
(最長－最短)	27.4		259.2		173.0		7.0		675.6	

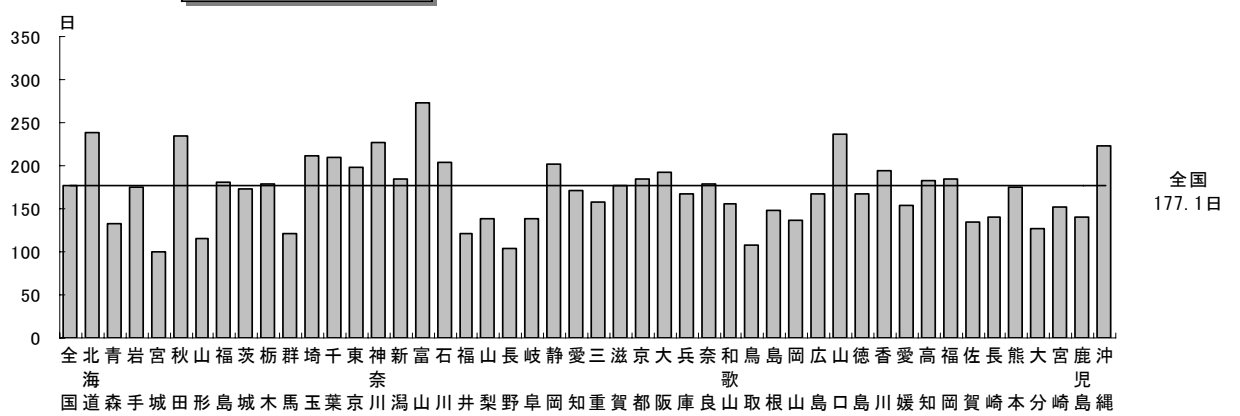
図6 都道府県別にみた病院の平均在院日数



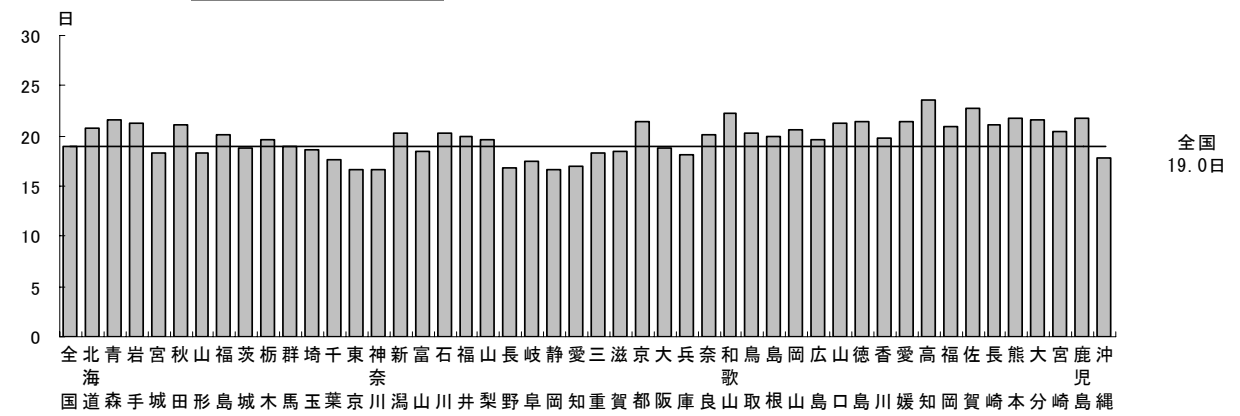
精 神 病 床



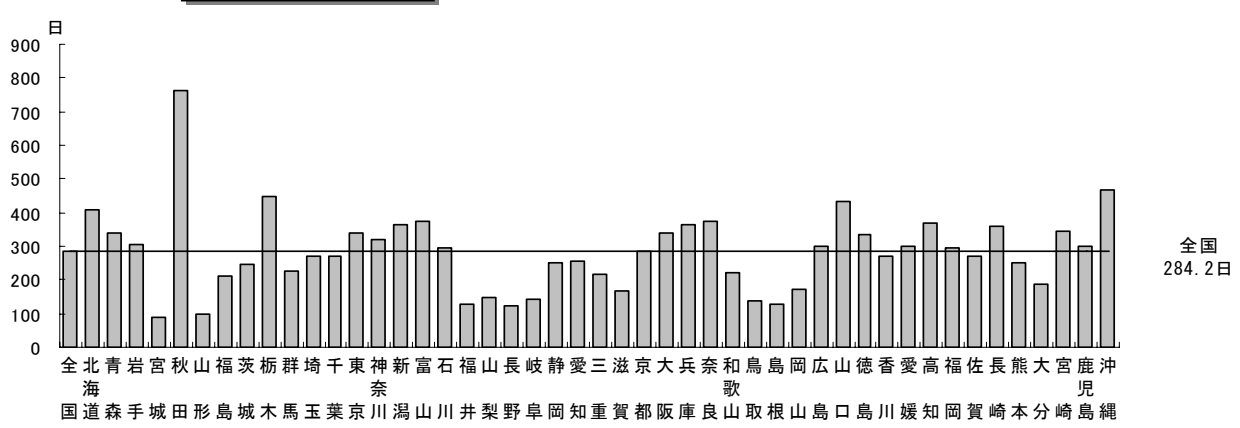
療 養 病 床



一 般 病 床



介 護 療 養 病 床



## 4 病院における従事者

### (1) 病院における職種別にみた従事者数

平成19年10月1日現在、病院の従事者総数（非常勤職員を含む）は、常勤換算で1,736,362.2人となっている。

従事者数を職種別にみると、「医師」は183,828.3人で前年に比べ2,637.5人（1.5%）増加している。このうち「医師（常勤）」は147,472人で前年に比べ1,659人（1.1%）増加している。

「看護師」は618,406.4人で、21,861.5人（3.7%）増加しているが、「准看護師」は176,441.8人で、3,985.9人（2.2%）減少している。（表6）

表6 職種別にみた病院の従事者数

各年10月1日現在

	総数				精神科病院 (再掲)	一般病院 (再掲)	医育機関 (再掲)	
	平成19年 (2007)	平成18年 (2006)	対前年					
	人	人	増減数 人	増減率 %				
総数	1 736 362.2	1 707 081.4	29 280.8	1.7	換	算	人	
医師	183 828.3	181 190.8	2 637.5	1.5	163 148.3	1 573 145.8	40 314.8	
常勤	147 472	145 813	1 659	1.1	6 077	141 393	32 865	
非常勤	36 356.3	35 377.8	978.5	2.8	2 378.3	33 976.0	7 449.8	
歯科医師	9 684.1	10 516.0	△ 831.9	△ 7.9	144.4	9 539.7	6 774.3	
常勤	8 065	8 639	△ 574	△ 6.6	63	8 002	5 750	
非常勤	1 619.1	1 877.0	△ 257.9	△ 13.7	81.4	1 537.7	1 024.3	
薬剤師	41 032.2	40 402.0	630.2	1.6	2 926.2	38 103.2	4 287.6	
保健師	3 517.6	3 000.4	517.2	17.2	54.3	3 463.3	507.5	
助産師	17 597.0	17 449.5	147.5	0.8	3.0	17 594.0	2 405.4	
看護師	618 406.4	596 544.9	21 861.5	3.7	45 353.0	573 040.4	68 017.9	
准看護師	176 441.8	180 427.7	△ 3 985.9	△ 2.2	36 666.1	139 759.0	931.8	
看護業務補助者	191 323.9	195 406.1	△ 4 082.2	△ 2.1	28 682.7	162 627.9	4 393.6	
理学療法士(PT)	34 782.7	31 385.7	3 397.0	10.8	124.4	34 658.3	1 142.1	
作業療法士(OT)	21 776.9	19 202.5	2 574.4	13.4	4 344.4	17 432.5	534.5	
視能訓練士	2 852.3	2 699.6	152.7	5.7	-	2 852.3	499.5	
言語聴覚士	6 738.8	5 987.2	751.6	12.6	25.4	6 713.4	295.4	
義肢装具士	54.4	58.3	△ 3.9	△ 6.7	-	54.4	-	
歯科衛生士	4 201.3	4 146.8	54.5	1.3	121.6	4 079.7	933.0	
歯科技工士	798.0	810.3	△ 12.3	△ 1.5	5.4	792.6	324.0	
診療放射線技師	36 884.5	36 112.2	772.3	2.1	457.1	36 426.4	4 104.3	
診療エックス線技師	354.3	393.3	△ 39.0	△ 9.9	32.2	322.1	2.0	
臨床検査技師	46 638.9	45 935.3	703.6	1.5	912.4	45 725.5	6 205.0	
衛生検査技師	187.5	224.6	△ 37.1	△ 16.5	6.0	181.5	40.8	
臨床工学技士	10 956.6	10 029.4	927.2	9.2	4.0	10 952.6	1 076.6	
あん摩マッサージ指圧師	3 005.0	3 282.4	△ 277.4	△ 8.5	26.5	2 978.5	28.2	
柔道整復師	659.9	677.0	△ 17.1	△ 2.5	3.4	656.5	5.0	
管理栄養士	16 859.3	16 145.0	714.3	4.4	1 762.0	15 095.3	892.1	
栄養士	6 026.2	6 363.1	△ 336.9	△ 5.3	1 024.6	5 001.6	287.3	
精神保健福祉士	6 324.2	5 894.0	430.2	7.3	4 546.0	1 778.2	55.4	
社会福祉士	3 625.7	3 199.2	426.5	13.3	54.1	3 571.6	125.0	
介護福祉士	25 061.6	22 847.0	2 214.6	9.7	1 706.0	23 355.6	72.0	
その他の技術員	16 116.0	16 400.5	△ 284.5	△ 1.7	2 244.4	13 871.6	1 171.9	
医療社会事業従事者	9 232.3	8 984.2	248.1	2.8	887.0	8 345.3	286.3	
事務職員	157 867.7	155 668.8	2 198.9	1.4	9 937.0	147 925.2	12 455.6	
その他の職員	83 526.8	85 697.6	△ 2 170.8	△ 2.5	12 639.4	70 878.6	3 536.8	
	実				人			
薬剤師	43 253	42 619	634	1.5	3 222	40 028	4 356	
保健師	3 605	3 073	532	17.3	55	3 550	510	
助産師	18 293	18 054	239	1.3	3	18 290	2 429	
看護師	640 197	617 625	22 572	3.7	47 160	593 024	69 029	
准看護師	189 817	193 169	△ 3 352	△ 1.7	38 296	151 503	978	

注：総数には、結核療養所を含む。

## (2) 病院における職種別にみた100床当たり従事者数

病院の100床当たり常勤換算従事者数は107.2人で、前年(104.9人)に比べ2.3人増加している。

このうち、精神科病院は63.0人、一般病院は115.6人となっている。

職種別にみると、「医師」は11.3人で、前年(11.1人)に比べ0.2人増加し、「看護師」は38.2人で、前年(36.7人)に比べ1.5人増加している。「准看護師」は10.9人で、前年(11.1人)に比べ0.2人減少している。(表7)

(参考) 統計表 17 都道府県—18大都市・中核市(再掲)別にみた病院の常勤換算従事者数及び100床当たり常勤換算従事者数

表7 病院の種類・主な職種別にみた100床当たり常勤換算従事者数

(単位:人)

各年10月1日現在

		総数	医師	歯科医師	薬剤師	看護師	准看護師	診療放射線技師・ 診療エックス線技師	臨床検査技師・ 衛生検査技師	管理栄養士・ 栄養士	その他
平成19年 (2007)	総数	107.2	11.3	0.6	2.5	38.2	10.9	2.3	2.9	1.4	37.0
	精神科病院	63.0	3.3	0.1	1.1	17.5	14.2	0.2	0.4	1.1	25.2
	結核療養所	73.2	4.3	-	3.0	14.0	18.0	1.1	1.1	2.2	29.7
	一般病院	115.6	12.9	0.7	2.8	42.1	10.3	2.7	3.4	1.5	39.3
平成18年 (2006)	総数	104.9	11.1	0.6	2.5	36.7	11.1	2.2	2.8	1.4	36.6
	精神科病院	62.0	3.2	0.1	1.1	16.8	14.2	0.2	0.4	1.1	24.8
	結核療養所	69.9	4.0	-	2.2	12.4	20.1	1.1	1.1	2.2	26.9
	一般病院	113.1	12.6	0.8	2.7	40.4	10.5	2.6	3.3	1.5	38.5

## (3) 都道府県別にみた病院における人口10万対常勤換算医師数

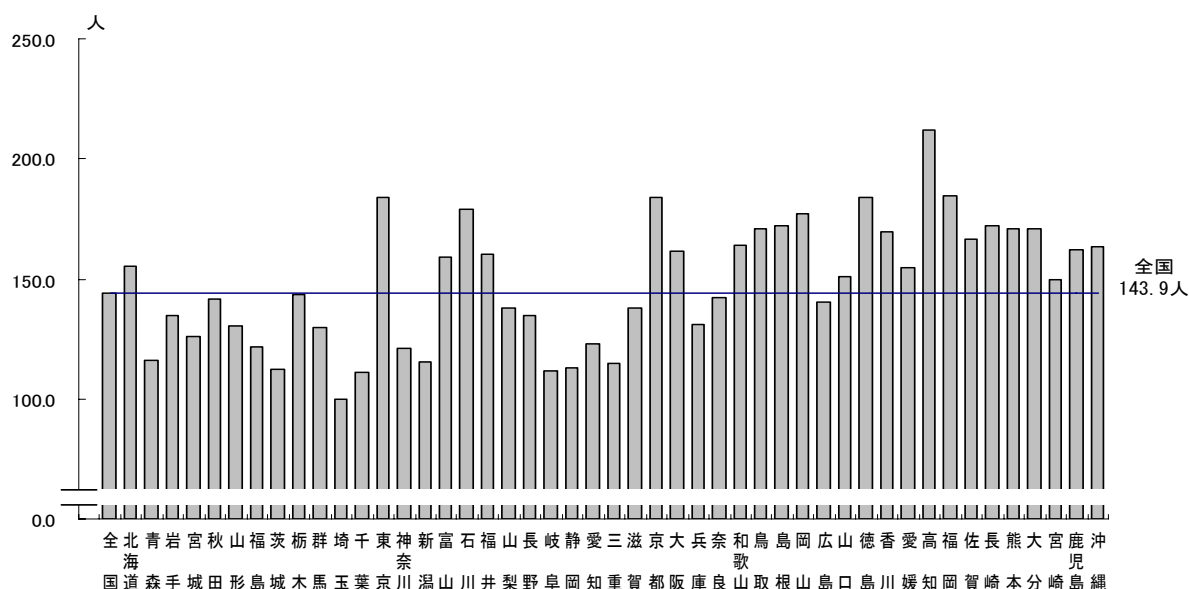
人口10万対の常勤換算医師数を都道府県別にみると、高知県(212.1人)が最も多く、次いで福岡県(184.9人)となっており、埼玉県(99.5人)が最も少なく、次いで千葉県(111.1人)となっている。

(図7)

(参考) 統計表 18 都道府県別にみた病院における常勤換算医師数及び人口10万対常勤換算医師数の年次推移

図7 都道府県別にみた病院における人口10万対常勤換算医師数

平成19(2007)年10月1日現在



## 統計表

### 統計表一覧

- 統計表 1 施設の種別別にみた施設数・病床数及び人口 10 万対施設数・病床数の年次推移
- 統計表 2 開設者別にみた病院数及び病院病床数の年次推移
- 統計表 3 開設者別にみた一般診療所数及び歯科診療所数の年次推移
- 統計表 4 開設者・施設の種別別にみた施設数
- 統計表 5 開設者・病床の種別別にみた病床数
- 統計表 6 病床の規模別にみた施設数及び構成割合の年次推移
- 統計表 7 診療科目別にみた一般病院数の年次推移（重複計上）
- 統計表 8 都道府県—18 大都市・中核市（再掲）別にみた施設数及び人口 10 万対施設数
- 統計表 9 都道府県—18 大都市・中核市（再掲）別にみた病床数及び人口 10 万対病床数
- 統計表 10 都道府県別にみた療養病床を有する施設数・病床数
- 統計表 11 施設の種別別にみた動態状況の年次推移
- 統計表 12 年間患者数、病院の種類—病床の種別別にみた 1 日平均患者数の年次推移
- 統計表 13 人口 10 万対 1 日平均患者数・病床の種別別にみた病床利用率・平均在院日数の年次推移
- 統計表 14 都道府県・病床の種別別にみた 1 日平均在院患者数の構成割合
- 統計表 15 都道府県—18 大都市・中核市（再掲）別にみた人口 10 万対 1 日平均患者数
- 統計表 16 都道府県—18 大都市・中核市（再掲）別にみた病床利用率及び平均在院日数
- 統計表 17 都道府県—18 大都市・中核市（再掲）別にみた病院の常勤換算従事者数及び 100 床当たり常勤換算従事者数
- 統計表 18 都道府県別にみた病院における常勤換算医師数及び人口 10 万対常勤換算医師数の年次推移
- 統計表 19 開設者別にみた一般病院の 100 床当たり常勤換算従事者数

統計表 1 施設の種別別にみた施設数・病床数及び人口10万対施設数・病床数の年次推移

各年10月1日現在

	昭和59年 (1984)	62年 ( '87)	平成2年 ( '90)	5年 ( '93)	8年 ( '96)	11年 ( '99)	14年 (2002)	17年 ( '05)	18年 ( '06)	19年 ( '07)
施 設 数										
総数	131 832	137 275	143 164	149 878	156 756	163 270	169 079	173 200	174 944	176 192
病院	9 574	9 841	10 096	9 844	9 490	9 286	9 187	9 026	8 943	8 862
精神科病院	1 015	1 044	1 049	1 059	1 057	1 060	1 069	1 073	1 072	1 076
伝染病院	12	13	10	7	5	・	・	・	・	・
結核療養所	31	19	15	11	7	4	2	1	1	1
一般病院	8 516	8 765	9 022	8 767	8 421	8 222	8 116	7 952	7 870	7 785
(再掲) 地域医療支援病院	・	・	・	・	・	16	43	106	135	176
(再掲) 老人病院	657	834	1 165	1 518	1 701	1 032	244	・	・	・
(再掲) 療養病床を有する病院	・	・	・	41	494	2 227	3 723	4 374	4 243	4 135
(再掲) 感染症病床を有する病院	・	・	・	・	・	306	294	322	323	326
一般診療所	78 332	79 134	80 852	84 128	87 909	91 500	94 819	97 442	98 609	99 532
有床	26 459	24 975	23 589	22 383	20 452	18 487	16 178	13 477	12 858	12 399
(再掲) 療養病床を有する一般診療所	・	・	・	・	・	1 795	2 675	2 544	2 171	1 887
無床	51 873	54 159	57 263	61 745	67 457	73 013	78 641	83 965	85 751	87 133
歯科診療所	43 926	48 300	52 216	55 906	59 357	62 484	65 073	66 732	67 392	67 798
有床	65	57	51	49	47	47	59	49	47	48
無床	43 861	48 243	52 165	55 857	59 310	62 437	65 014	66 683	67 345	67 750
病 床 数										
総数	1 750 768	1 860 595	1 949 493	1 946 255	1 911 595	1 872 518	1 839 376	1 798 637	1 786 649	1 775 481
病院	1 467 050	1 582 393	1 676 803	1 680 952	1 664 629	1 648 217	1 642 593	1 631 473	1 626 589	1 620 173
精神病床	331 099	347 196	359 087	362 436	360 896	358 449	355 966	354 296	352 437	351 188
感染症病床	15 042	13 772	12 199	11 061	9 716	3 321	1 854	1 799	1 779	1 809
結核病床	60 067	48 938	42 210	37 043	31 179	24 773	17 558	11 949	11 129	10 542
療養病床	・	・	・	・	・	・	113 534	359 230	350 230	343 400
一般病床	・	・	・	・	・	・	249 858	904 199	911 014	913 234
その他の病床	1 060 842	1 172 487	1 263 307	1 270 412	1 262 838	1 261 674	903 823	・	・	・
一般診療所	283 445	277 958	272 456	265 083	246 779	224 134	196 596	167 000	159 898	155 143
(再掲) 療養病床	・	・	・	・	・	16 452	24 880	24 681	21 584	18 993
歯科診療所	273	244	234	220	187	167	187	164	162	165
人 口 1 0 万 対 施 設 数										
総数	109.6	112.3	115.8	120.1	124.5	128.9	132.7	135.6	136.9	137.9
病院	8.0	8.0	8.2	7.9	7.5	7.3	7.2	7.1	7.0	6.9
精神科病院	0.8	0.9	0.8	0.8	0.8	0.8	0.8	0.8	0.8	0.8
伝染病院	0.0	0.0	0.0	0.0	0.0	・	・	・	・	・
結核療養所	0.0	0.0	0.0	0.0	0.0	0.0	0.0	0.0	0.0	0.0
一般病院	7.1	7.2	7.3	7.0	6.7	6.5	6.4	6.2	6.2	6.1
(再掲) 地域医療支援病院	・	・	・	・	・	0.0	0.0	0.1	0.1	0.1
(再掲) 老人病院	0.5	0.7	0.9	1.2	1.4	0.8	0.2	・	・	・
(再掲) 療養病床を有する病院	・	・	・	0.0	0.4	1.8	2.9	3.4	3.3	3.2
(再掲) 感染症病床を有する病院	・	・	・	・	・	0.2	0.2	0.3	0.3	0.3
一般診療所	65.1	64.7	65.4	67.4	69.8	72.2	74.4	76.3	77.2	77.9
有床	22.0	20.4	19.1	17.9	16.2	14.6	12.7	10.5	10.1	9.7
(再掲) 療養病床を有する一般診療所	・	・	・	・	・	1.4	2.1	2.0	1.7	1.5
無床	43.1	44.3	46.3	49.5	53.6	57.6	61.7	65.7	67.1	68.2
歯科診療所	36.5	39.5	42.2	44.8	47.2	49.3	51.1	52.2	52.7	53.1
人 口 1 0 万 対 病 床 数										
総数	1 456.1	1 521.8	1 577.1	1 559.9	1 518.8	1 478.1	1 443.4	1 407.7	1 398.3	1 389.6
病院	1 220.2	1 294.2	1 356.5	1 347.3	1 322.6	1 301.0	1 289.0	1 276.9	1 273.1	1 268.0
精神病床	275.4	284.0	290.5	290.5	286.7	282.9	279.3	277.3	275.8	274.9
感染症病床	12.5	11.3	9.9	8.9	7.7	2.6	1.5	1.4	1.4	1.4
結核病床	50.0	40.0	34.1	29.7	24.8	19.6	13.8	9.4	8.7	8.3
療養病床	・	・	・	・	・	・	89.1	281.2	274.1	268.8
一般病床	・	・	・	・	・	・	196.1	707.7	713.0	714.7
その他の病床	882.3	959.0	1 022.0	1 018.3	1 003.3	995.9	709.2	・	・	・
一般診療所	235.7	227.3	220.4	212.5	196.1	176.9	154.3	130.7	125.1	121.4
(再掲) 療養病床	・	・	・	・	・	13.0	19.5	19.3	16.9	14.9
歯科診療所	0.2	0.2	0.2	0.2	0.1	0.1	0.1	0.1	0.1	0.1

(医療施設調査)

注：1) 平成11年4月に「感染症の予防及び感染症の患者に対する医療に関する法律」が施行され、「伝染病院」は廃止された。これに伴い、医療法に基づき「伝染病床」は「感染症病床」に改められた。

2) 平成14年の「その他の病床」は「経過的旧その他の病床」である。

統計表2 開設者別にみた病院数及び病院病床数の年次推移

各年10月1日現在

	昭和59年 (1984)	62年 ( ' 87)	平成2年 ( ' 90)	5年 ( ' 93)	8年 ( ' 96)	11年 ( ' 99)	14年 (2002)	17年 ( ' 05)	18年 ( ' 06)	19年 ( ' 07)
	病 院 数									
総数	9 574	9 841	10 096	9 844	9 490	9 286	9 187	9 026	8 943	8 862
国	438	402	399	394	387	370	336	294	292	291
厚生労働省	255	255	252	247	241	229	198	22	22	22
独立行政法人国立病院機構	-	-	-	-	-	-	-	146	146	146
国立大学法人	67	67	67	66	65	61	57	49	49	48
独立行政法人労働者健康福祉機構	37	38	38	39	39	39	39	38	36	35
日本国有鉄道	37	-	-	-	-	-	-	-	-	-
その他	42	42	42	42	42	41	42	39	39	40
公的医療機関	1 366	1 369	1 371	1 378	1 368	1 368	1 377	1 362	1 351	1 325
都道府県	304	306	307	310	308	309	313	303	294	277
市町村	769	770	772	773	766	762	765	757	753	744
日赤	97	97	97	97	96	95	95	92	93	93
済生会	68	69	70	73	74	76	78	81	80	82
北海道社会事業協会	7	7	7	7	7	7	6	7	7	7
厚生連	117	116	114	115	114	116	118	121	123	121
国民健康保険団体連合会	4	4	4	3	3	3	2	1	1	1
社会保険関係団体	139	137	136	137	134	131	130	129	125	123
全国社会保険協会連合会	53	53	53	53	53	53	53	52	52	52
厚生年金事業振興団	6	7	7	7	7	7	7	7	7	7
船員保険会	3	3	3	3	3	3	3	3	3	3
健康保険組合及びその連合会	26	24	23	23	20	18	18	17	16	14
共済組合及びその連合会	50	49	49	50	50	49	48	48	46	46
国民健康保険組合	1	1	1	1	1	1	1	2	1	1
公益法人	384	405	411	404	400	394	400	402	405	402
医療法人	3 356	3 680	4 245	4 550	4 873	5 299	5 533	5 695	5 694	5 702
学校法人	78	87	89	94	95	98	101	102	103	104
社会福祉法人	-	-	-	-	-	-	162	186	184	186
医療生協	-	-	-	-	-	-	74	81	83	84
会社	75	89	85	84	81	68	61	55	55	55
その他の法人	270	272	279	273	277	277	59	43	47	57
個人	3 468	3 400	3 081	2 530	1 875	1 281	954	677	604	533
医育機関 (再)	156	163	165	170	170	170	168	156	159	159
	病 院 病 床 数									
総数	1 467 050	1 582 393	1 676 803	1 680 952	1 664 629	1 648 217	1 642 593	1 631 473	1 626 589	1 620 173
国	166 098	159 805	158 746	157 526	154 319	148 663	136 381	125 295	124 191	123 208
厚生労働省	108 315	106 201	104 786	102 886	99 950	94 441	82 418	13 023	12 811	12 635
独立行政法人国立病院機構	-	-	-	-	-	-	-	59 393	58 957	58 452
国立大学法人	32 398	33 339	33 319	33 319	33 229	33 219	33 084	32 873	32 827	32 766
独立行政法人労働者健康福祉機構	13 568	14 396	14 770	15 470	15 424	15 336	15 118	14 440	14 039	13 688
日本国有鉄道	5 921	-	-	-	-	-	-	-	-	-
その他	5 896	5 869	5 871	5 851	5 716	5 667	5 761	5 566	5 557	5 667
公的医療機関	330 398	339 368	348 226	354 420	356 406	354 577	357 720	351 254	347 299	338 200
都道府県	82 925	85 279	86 588	87 910	88 005	87 982	88 380	85 187	81 511	75 734
市町村	154 231	158 218	162 304	165 682	167 178	165 409	168 188	165 630	164 525	161 919
日赤	37 442	38 378	39 470	40 083	40 188	39 882	39 781	38 716	38 619	38 205
済生会	17 514	18 381	19 339	20 048	20 531	21 216	21 982	22 506	22 214	22 854
北海道社会事業協会	2 119	2 119	2 119	2 073	1 958	1 944	1 660	1 955	1 955	1 880
厚生連	35 470	36 247	37 616	37 979	37 901	37 499	37 342	37 090	38 305	37 438
国民健康保険団体連合会	697	746	790	645	645	645	387	170	170	170
社会保険関係団体	37 674	38 019	39 080	38 977	38 904	38 543	38 410	37 525	36 699	36 357
全国社会保険協会連合会	14 485	14 643	14 744	14 976	15 126	15 080	15 010	14 537	14 519	14 471
厚生年金事業振興団	2 660	3 010	2 947	2 947	2 947	2 917	2 906	2 819	2 813	2 813
船員保険会	883	883	940	940	940	861	816	816	816	816
健康保険組合及びその連合会	4 054	3 855	3 940	3 930	3 643	3 485	3 436	3 357	3 217	2 960
共済組合及びその連合会	15 264	15 333	16 214	15 864	15 928	15 880	15 922	15 505	15 014	14 977
国民健康保険組合	328	295	295	320	320	320	320	491	320	320
公益法人	84 501	91 920	95 228	95 484	94 879	94 261	95 190	94 864	95 431	95 128
医療法人	486 268	563 089	656 348	696 346	736 614	783 081	811 961	839 354	842 864	847 587
学校法人	38 944	46 512	48 431	50 110	51 124	52 116	53 450	54 204	54 745	54 209
社会福祉法人	-	-	-	-	-	-	29 377	32 453	32 475	32 626
医療生協	-	-	-	-	-	-	12 080	13 216	13 646	13 778
会社	13 003	17 719	17 152	16 966	16 466	14 599	13 383	12 404	12 462	12 380
その他の法人	45 706	48 515	50 288	49 770	50 280	49 461	9 913	9 062	11 616	17 639
個人	264 458	277 446	263 304	221 353	165 637	112 916	84 728	61 842	55 161	49 061
医育機関 (再)	79 315	87 648	89 567	91 869	92 793	93 851	94 662	91 305	94 080	93 331

(医療施設調査)

注：1) 昭和59年の「日本国有鉄道」には日本電信電話株式会社及び日本たばこ産業株式会社が含まれており、民営化後はそれぞれ「会社」に含まれる。  
 2) 平成11年までの「厚生労働省」には旧厚生省、「国立大学法人」には旧文部省のみをそれぞれ計上している。  
 3) 平成11年までの「その他の法人」は、「社会福祉法人」、「医療生協」が含まれる。  
 4) 平成14年までの「厚生労働省」には、旧国立病院が含まれており、独立行政法人化後は、「独立行政法人国立病院機構」に計上した。



統計表3 開設者別にみた一般診療所数及び歯科診療所数の年次推移

各年10月1日現在

	昭和59年 (1984)	62年 ( ' 87)	平成2年 ( ' 90)	5年 ( ' 93)	8年 ( ' 96)	11年 ( ' 99)	14年 (2002)	17年 ( ' 05)	18年 ( ' 06)	19年 ( ' 07)
一 般 診 療 所 数										
総数	78 332	79 134	80 852	84 128	87 909	91 500	94 819	97 442	98 609	99 532
国	776	517	487	582	573	578	586	633	637	631
厚生労働省	11	10	10	9	9	9	9	29	29	28
独立行政法人国立病院機構	.	.	.	.	.	.	.	2	2	2
国立大学法人	14	15	17	101	99	99	101	119	121	122
独立行政法人労働者健康福祉機構	9	8	10	10	11	10	10	8	8	8
日本国有鉄道	226	.	.	.	.	.	.	.	.	.
その他	516	484	450	462	454	460	466	475	477	471
公的医療機関	3 638	3 762	3 842	3 947	4 058	4 224	4 186	3 964	3 896	3 827
都道府県	336	339	354	355	365	356	347	318	300	283
市町村	3 065	3 160	3 212	3 289	3 396	3 557	3 523	3 325	3 279	3 224
日赤	150	170	175	194	195	207	208	208	208	207
済生会	24	26	32	37	38	41	43	46	46	45
北海道社会事業協会	1	1	1	1	1	1	3	2	-	-
厚生連	62	64	68	71	63	62	62	65	61	66
国民健康保険団体連合会	-	2	-	-	-	-	-	-	2	2
社会保険関係団体	785	810	805	831	861	848	828	750	727	700
全国社会保険協会連合会	7	11	14	14	17	26	19	14	13	13
厚生年金事業振興団	6	4	3	3	4	3	3	4	3	3
船員保険会	11	12	14	17	18	13	15	27	25	23
健康保険組合及びその連合会	430	454	448	459	474	469	448	413	412	405
共済組合及びその連合会	323	324	321	327	335	327	329	280	262	243
国民健康保険組合	8	5	5	11	13	10	14	12	12	13
公益法人	799	827	849	895	974	995	942	899	905	906
医療法人	829	1 361	8 025	13 061	17 782	22 680	27 108	30 941	32 196	34 317
学校法人	55	57	63	79	94	103	124	146	156	161
社会福祉法人	.	.	.	.	.	.	5 101	6 202	6 465	6 723
医療生協	.	.	.	.	.	.	281	311	321	322
会社	2 798	2 916	2 902	2 999	2 969	2 806	2 550	2 318	2 318	2 293
その他の法人	2 292	2 716	3 148	3 674	4 405	5 293	787	585	633	642
個人	66 360	66 168	60 731	58 060	56 193	53 973	52 326	50 693	50 355	49 010
歯 科 診 療 所 数										
総数	43 926	48 300	52 216	55 906	59 357	62 484	65 073	66 732	67 392	67 798
国	2	2	1	1	1	1	1	2	5	5
厚生労働省	-	-	-	-	-	-	-	-	-	-
独立行政法人国立病院機構	.	.	.	.	.	.	.	.	.	.
国立大学法人	-	-	-	-	-	-	-	-	-	2
独立行政法人労働者健康福祉機構	-	-	-	-	-	-	-	-	-	-
日本国有鉄道	1	.	.	.	.	.	.	.	.	.
その他	1	2	1	1	1	1	1	2	5	3
公的医療機関	348	348	340	339	335	338	326	304	290	289
都道府県	15	15	13	12	11	11	10	10	10	10
市町村	332	332	326	326	323	326	315	294	280	279
日赤	-	-	-	-	-	-	-	-	-	-
済生会	1	1	1	1	1	1	1	-	-	-
北海道社会事業協会	-	-	-	-	-	-	-	-	-	-
厚生連	-	-	-	-	-	-	-	-	-	-
国民健康保険団体連合会	-	-	-	-	-	-	-	-	-	-
社会保険関係団体	21	18	15	17	20	19	12	13	12	12
全国社会保険協会連合会	-	-	-	-	-	-	-	-	-	-
厚生年金事業振興団	-	-	-	-	-	-	-	-	-	-
船員保険会	-	-	-	-	-	-	-	-	-	-
健康保険組合及びその連合会	14	12	10	11	13	11	6	5	5	5
共済組合及びその連合会	7	6	5	6	7	8	6	8	7	7
国民健康保険組合	-	-	-	-	-	-	-	-	-	-
公益法人	138	149	163	166	170	167	162	164	167	166
医療法人	543	726	2 465	4 404	5 924	7 007	7 499	8 971	9 373	9 922
学校法人	10	7	10	10	13	13	11	17	19	18
社会福祉法人	.	.	.	.	.	.	16	21	22	26
医療生協	.	.	.	.	.	.	34	38	40	43
会社	52	57	54	55	50	41	25	28	26	21
その他の法人	54	58	63	78	99	105	53	64	72	76
個人	42 758	46 935	49 105	50 836	52 745	54 793	56 934	57 110	57 366	57 220

(医療施設調査)

注：1) 昭和59年の「日本国有鉄道」には日本電信電話株式会社及び日本たばこ産業株式会社が含まれており、民営化後はそれぞれ「会社」に含まれる。  
 2) 平成11年までの「厚生労働省」には旧厚生省、「国立大学法人」には旧文部省のみをそれぞれ計上している。  
 3) 平成11年までの「その他の法人」は、「社会福祉法人」、「医療生協」が含まれる。  
 4) 平成14年までの「厚生労働省」には、旧国立病院が含まれており、独立行政法人化後は、「独立行政法人国立病院機構」に計上した。

統計表4 開設者・施設の種別別にみた施設数

平成19(2007)年10月1日現在

	病 院					一 般 診 療 所				歯科診療所
	精神科 病 院	結 核 療 養 所	一般病院	療養病床を 有する病院 (再掲)		有床	療養病床を 有する一般 診療所 (再掲)	無床		
総数	8 862	1 076	1	7 785	4 135	99 532	12 399	1 887	87 133	67 798
国	291	3	-	288	5	631	230	-	401	5
厚生労働省	22	-	-	22	-	28	-	-	28	-
独立行政法人国立病院機構	146	3	-	143	3	2	1	-	1	-
国立大学法人	48	-	-	48	1	122	-	-	122	2
独立行政法人労働者健康福祉機構	35	-	-	35	-	8	-	-	8	-
その他の国	40	-	-	40	1	471	229	-	242	3
公的医療機関	1 325	51	-	1 274	372	3 827	245	45	3 582	289
都道府県	277	40	-	237	14	283	13	-	270	10
市町村	744	6	-	738	268	3 224	226	45	2 998	279
日赤	93	-	-	93	17	207	1	-	206	-
済生会	82	1	-	81	22	45	1	-	44	-
北海道社会事業協会	7	-	-	7	5	-	-	-	-	-
厚生連	121	4	-	117	46	66	4	-	62	-
国民健康保険団体連合会	1	-	-	1	-	2	-	-	2	-
社会保険関係団体	123	-	-	123	23	700	5	-	695	12
全国社会保険協会連合会	52	-	-	52	4	13	-	-	13	-
厚生年金事業振興団	7	-	-	7	2	3	-	-	3	-
船員保険会	3	-	-	3	-	23	1	-	22	-
健康保険組合及びその連合会	14	-	-	14	5	405	2	-	403	5
共済組合及びその連合会	46	-	-	46	12	243	2	-	241	7
国民健康保険組合	1	-	-	1	-	13	-	-	13	-
公益法人	402	65	-	337	182	906	47	3	859	166
医療法人	5 702	891	1	4 810	3 134	34 317	6 892	1 359	27 425	9 922
学校法人	104	2	-	102	4	161	2	-	159	18
社会福祉法人	186	9	-	177	85	6 723	35	7	6 688	26
医療生協	84	2	-	82	45	322	25	5	297	43
会社	55	-	-	55	11	2 293	7	-	2 286	21
その他の法人	57	4	-	53	18	642	26	4	616	76
個人	533	49	-	484	256	49 010	4 885	464	44 125	57 220

(医療施設調査)

統計表5 開設者・病床の種別別にみた病床数

平成19(2007)年10月1日現在

	病 院					一般病院 (再掲)	一般診療所		療養病床 (再掲)
	精神病床	感染症病床	結核病床	療養病床	一般病床				
総数	1 620 173	351 188	1 809	10 542	343 400	913 234	1 361 332	155 143	18 993
国	123 208	8 368	107	4 494	277	109 962	122 274	2 301	-
厚生労働省	12 635	1 055	4	40	-	11 536	12 635	-	-
独立行政法人国立病院機構	58 452	4 927	32	4 168	196	49 129	57 518	5	-
国立大学法人	32 766	1 878	18	131	36	30 703	32 766	-	-
独立行政法人労働者健康福祉機構	13 688	-	-	12	-	13 676	13 688	-	-
その他の国	5 667	508	53	143	45	4 918	5 667	2 296	-
公的医療機関	338 200	25 792	1 506	3 100	18 372	289 430	325 381	2 931	382
都道府県	75 734	14 897	328	1 283	577	58 649	65 192	132	-
市町村	161 919	6 659	890	1 342	11 999	141 029	160 799	2 727	382
日赤	38 205	1 078	138	324	816	35 849	38 205	19	-
済生会	22 854	479	34	80	1 572	20 689	22 475	8	-
北海道社会事業協会	1 880	54	4	-	353	1 469	1 880	-	-
厚生連	37 438	2 625	112	71	3 055	31 575	36 660	45	-
国民健康保険団体連合会	170	-	-	-	-	170	170	-	-
社会保険関係団体	36 357	307	48	417	1 489	34 096	36 357	42	-
全国社会保険協会連合会	14 471	50	42	304	213	13 862	14 471	-	-
厚生年金事業振興団	2 813	-	-	-	318	2 495	2 813	-	-
船員保険会	816	-	-	-	-	816	816	10	-
健康保険組合及びその連合会	2 960	-	-	-	305	2 655	2 960	22	-
共済組合及びその連合会	14 977	257	6	113	653	13 948	14 977	10	-
国民健康保険組合	320	-	-	-	-	320	320	-	-
公益法人	95 128	26 802	64	861	14 604	52 797	74 280	609	29
医療法人	847 587	267 991	28	1 020	278 743	299 805	637 245	95 470	14 021
学校法人	54 209	2 298	18	48	185	51 660	53 529	27	-
社会福祉法人	32 626	5 303	-	171	6 717	20 435	29 701	417	113
医療生協	13 778	488	-	-	2 752	10 538	13 338	316	71
会社	12 380	261	4	2	658	11 455	12 380	39	-
その他の法人	17 639	1 761	34	286	1 550	14 008	16 339	318	55
個人	49 061	11 817	-	143	18 053	19 048	40 508	52 673	4 322

(医療施設調査)

統計表6 病床の規模別にみた施設数及び構成割合の年次推移

各年10月1日現在

	昭和59年 (1984)	62年 ( ' 87)	平成2年 ( ' 90)	5年 ( ' 93)	8年 ( ' 96)	11年 ( ' 99)	14年 (2002)	17年 ( ' 05)	18年 ( ' 06)	19年 ( ' 07)
施 設 数										
<b>病院</b>	9 574	9 841	10 096	9 844	9 490	9 286	9 187	9 026	8 943	8 862
20～29床	710	582	507	392	296	246	195	180	162	145
30～39	764	713	659	591	528	474	438	396	376	364
40～49	896	890	849	789	710	683	694	638	612	584
50～99	2 474	2 473	2 524	2 487	2 458	2 435	2 399	2 344	2 332	2 298
100～149	1 380	1 515	1 608	1 595	1 541	1 464	1 456	1 442	1 427	1 430
150～199	886	954	1 026	1 044	1 064	1 140	1 241	1 274	1 282	1 295
200～299	1 181	1 269	1 361	1 359	1 278	1 244	1 165	1 149	1 153	1 150
300～399	600	662	721	733	750	745	750	764	758	763
400～499	266	321	352	350	356	358	360	354	362	360
500～599	161	185	189	199	200	197	197	207	201	199
600～699	98	114	119	127	132	132	127	123	123	120
700～799	61	63	73	70	70	61	57	54	57	56
800～899	30	30	36	33	31	34	35	34	32	33
900床以上	67	70	72	75	76	73	73	67	66	65
(再掲)										
20～99床	4 844	4 658	4 539	4 259	3 992	3 838	3 726	3 558	3 482	3 391
100床以上	4 730	5 183	5 557	5 585	5 498	5 448	5 461	5 468	5 461	5 471
200床以上	2 464	2 714	2 923	2 946	2 893	2 844	2 764	2 752	2 752	2 746
300床以上	1 283	1 445	1 562	1 587	1 615	1 600	1 599	1 603	1 599	1 596
500床以上	417	462	489	504	509	497	489	485	479	473
<b>一般診療所</b>	78 332	79 134	80 852	84 128	87 909	91 500	94 819	97 442	98 609	99 532
有床	26 459	24 975	23 589	22 383	20 452	18 487	16 178	13 477	12 858	12 399
1～ 9床	13 624	12 127	10 730	9 699	8 479	7 455	6 379	5 050	4 759	4 538
10～19	12 835	12 848	12 859	12 684	11 973	11 032	9 799	8 427	8 099	7 861
構 成 割 合 ( % )										
<b>病院</b>	100.0	100.0	100.0	100.0	100.0	100.0	100.0	100.0	100.0	100.0
20～29床	7.4	5.9	5.0	4.0	3.1	2.6	2.1	2.0	1.8	1.6
30～39	8.0	7.2	6.5	6.0	5.6	5.1	4.8	4.4	4.2	4.1
40～49	9.4	9.0	8.4	8.0	7.5	7.4	7.6	7.1	6.8	6.6
50～99	25.8	25.1	25.0	25.3	25.9	26.2	26.1	26.0	26.1	25.9
100～149	14.4	15.4	15.9	16.2	16.2	15.8	15.8	16.0	16.0	16.1
150～199	9.3	9.7	10.2	10.6	11.2	12.3	13.5	14.1	14.3	14.6
200～299	12.3	12.9	13.5	13.8	13.5	13.4	12.7	12.7	12.9	13.0
300～399	6.3	6.7	7.1	7.4	7.9	8.0	8.2	8.5	8.5	8.6
400～499	2.8	3.3	3.5	3.6	3.8	3.9	3.9	3.9	4.0	4.1
500～599	1.7	1.9	1.9	2.0	2.1	2.1	2.1	2.3	2.2	2.2
600～699	1.0	1.2	1.2	1.3	1.4	1.4	1.4	1.4	1.4	1.4
700～799	0.6	0.6	0.7	0.7	0.7	0.7	0.6	0.6	0.6	0.6
800～899	0.3	0.3	0.4	0.3	0.3	0.4	0.4	0.4	0.4	0.4
900床以上	0.7	0.7	0.7	0.8	0.8	0.8	0.8	0.7	0.7	0.7
(再掲)										
20～99床	50.6	47.3	45.0	43.3	42.1	41.3	40.6	39.4	38.9	38.3
100床以上	49.4	52.7	55.0	56.7	57.9	58.7	59.4	60.6	61.1	61.7
200床以上	25.7	27.6	29.0	29.9	30.5	30.6	30.1	30.5	30.8	31.0
300床以上	13.4	14.7	15.5	16.1	17.0	17.2	17.4	17.8	17.9	18.0
500床以上	4.4	4.7	4.8	5.1	5.4	5.4	5.3	5.4	5.4	5.3
<b>一般診療所</b>	100.0	100.0	100.0	100.0	100.0	100.0	100.0	100.0	100.0	100.0
有床	33.8	31.6	29.2	26.6	23.3	20.2	17.1	13.8	13.0	12.5
1～ 9床	17.4	15.3	13.3	11.5	9.6	8.1	6.7	5.2	4.8	4.6
10～19	16.4	16.2	15.9	15.1	13.6	12.1	10.3	8.6	8.2	7.9

(医療施設調査)

統計表7 診療科目別にみた一般病院数の年次推移  
(重複計上)

(重複計上)  
各年10月1日現在

	昭和59年 (1984)	62年 ( ' 87)	平成2年 ( ' 90)	5年 ( ' 93)	8年 ( ' 96)	11年 ( ' 99)	14年 (2002)	17年 ( ' 05)	18年 ( ' 06)	19年 ( ' 07)
<b>一般病院</b>	8 516	8 765	9 022	8 767	8 421	8 222	8 116	7 952	7 870	7 785
内科	7 130	7 526	7 887	7 753	7 543	7 403	7 379	7 310	7 256	7 186
呼吸器科	1 858	2 204	2 466	2 516	2 456	2 278	2 381	2 508	2 516	2 525
消化器科 (胃腸科)	3 454	3 901	4 228	4 247	4 219	4 093	4 137	4 263	4 250	4 244
循環器科	2 191	2 715	3 106	3 237	3 285	3 316	3 553	3 762	3 782	3 802
小児科	3 727	3 960	4 120	4 026	3 844	3 528	3 359	3 154	3 075	3 015
精神科	889	1 001	1 139	1 255	1 329	1 333	1 430	1 503	1 514	1 530
神経科	924	992	1 039	1 034	995	779	679	635	628	622
神経内科	652	912	1 168	1 327	1 434	1 427	1 637	1 828	1 854	1 896
心療内科 *	.	.	.	.	117	308	435	540	560	574
アレルギー科 *	.	.	.	.	99	311	396	431	437	452
リウマチ科 *	.	.	.	.	254	766	924	1 022	1 043	1 077
外科	5 894	6 090	6 298	6 145	5 904	5 598	5 448	5 268	5 191	5 113
整形外科	4 792	5 173	5 496	5 503	5 386	5 243	5 279	5 205	5 173	5 124
形成外科	374	492	629	737	820	826	919	1 020	1 036	1 063
美容外科	30	37	62	71	77	60	70	93	98	105
脳神経外科	1 602	1 857	2 133	2 257	2 311	2 269	2 365	2 426	2 443	2 451
呼吸器外科	226	286	337	384	433	389	459	550	572	592
心臓血管外科	234	322	407	472	545	677	774	841	865	872
小児外科	256	310	361	383	371	298	320	335	338	355
産婦人科	2 276	2 204	2 190	2 122	1 996	1 681	1 553	1 423	1 383	1 344
産科	293	269	270	218	152	203	197	193	193	195
婦人科	459	477	510	497	483	609	659	730	741	768
眼科	1 793	1 988	2 198	2 289	2 354	2 404	2 503	2 523	2 514	2 513
耳鼻いんこう科	1 754	1 892	2 049	2 115	2 119	2 089	2 112	2 093	2 078	2 069
気管食道科	178	185	211	210	211	172	154	143	144	142
皮膚科	2 454	2 724	2 943	3 012	2 995	2 920	3 007	3 062	3 037	3 044
泌尿器科	2 193	2 507	2 749	2 818	2 827	2 755	2 796	2 863	2 846	2 846
性病科	196	190	181	157	145	81	65	56	54	53
こう門科	934	1 120	1 276	1 323	1 389	1 332	1 338	1 364	1 358	1 359
リハビリテーション科	2 598	3 214	3 863	4 123	4 323	4 520	4 849	5 093	5 104	5 123
放射線科	3 277	3 601	3 839	3 868	3 844	3 649	3 615	3 588	3 570	3 552
麻酔科	1 305	1 393	1 680	1 832	2 182	2 294	2 426	2 542	2 568	2 587
歯科	1 374	1 432	1 524	1 528	1 516	1 341	1 265	1 222	1 198	1 192
矯正歯科	64	84	103	119	131	121	122	140	140	147
小児歯科	76	110	133	137	144	121	130	135	133	134
歯科口腔外科 *	.	.	.	.	228	509	642	745	764	788

(医療施設調査)

注：\*印は平成8年9月1日に新設されたものである。

統計表8 都道府県—18大都市・中核市(再掲)別にみた施設数及び人口10万対施設数

(2-1)

平成19(2007)年10月1日現在

	施設数							人口10万対施設数					
	病院			一般診療所		歯科診療所	病院			一般診療所		歯科診療所	
	精神科病院 (再掲)	一般病院 (再掲)		有床 (再掲)			精神科病院 (再掲)	一般病院 (再掲)		有床 (再掲)			
全 国	8 862	1 076	7 785	99 532	12 399	67 798	6.9	0.8	6.1	77.9	9.7	53.1	
北 海 道	604	70	534	3 381	595	3 051	10.8	1.3	9.6	60.7	10.7	54.8	
青 森	106	15	91	969	283	579	7.5	1.1	6.5	68.9	20.1	41.2	
岩 手	100	16	84	931	186	604	7.3	1.2	6.2	68.3	13.6	44.3	
宮 城	146	26	120	1 590	232	1 058	6.2	1.1	5.1	67.7	9.9	45.1	
秋 田	78	16	62	817	116	473	7.0	1.4	5.5	72.9	10.3	42.2	
山 形	71	13	58	930	115	467	5.9	1.1	4.8	77.6	9.6	39.0	
福 島	145	23	122	1 470	203	915	7.0	1.1	5.9	71.1	9.8	44.3	
茨 城	194	21	173	1 714	227	1 376	6.5	0.7	5.8	57.7	7.6	46.3	
栃 木	115	18	97	1 424	208	991	5.7	0.9	4.8	70.7	10.3	49.2	
群 馬	140	13	127	1 561	201	953	6.9	0.6	6.3	77.4	10.0	47.3	
埼 玉	356	49	307	3 930	373	3 307	5.0	0.7	4.3	55.4	5.3	46.6	
千 葉	287	35	252	3 697	331	3 121	4.7	0.6	4.1	60.6	5.4	51.2	
東 京	650	54	596	12 641	886	10 551	5.1	0.4	4.7	99.1	6.9	82.7	
神 奈 川	348	45	303	6 320	432	4 777	3.9	0.5	3.4	71.2	4.9	53.8	
新 潟	137	21	116	1 718	117	1 186	5.7	0.9	4.8	71.4	4.9	49.3	
富 山	115	19	96	774	99	464	10.4	1.7	8.7	70.0	9.0	42.0	
石 川	105	13	92	857	125	489	9.0	1.1	7.9	73.2	10.7	41.8	
福 井	82	10	72	582	129	273	10.0	1.2	8.8	71.3	15.8	33.5	
山 梨	61	8	53	658	76	419	7.0	0.9	6.0	75.0	8.7	47.8	
長 野	138	16	122	1 555	166	1 003	6.3	0.7	5.6	71.3	7.6	46.0	
岐 阜	103	13	90	1 542	210	938	4.9	0.6	4.3	73.3	10.0	44.6	
静 岡	187	32	155	2 680	336	1 734	4.9	0.8	4.1	70.5	8.8	45.6	
愛 知	338	38	300	4 932	533	3 611	4.6	0.5	4.1	67.0	7.2	49.1	
三 重	110	13	97	1 486	192	858	5.9	0.7	5.2	79.2	10.2	45.7	
滋 賀	61	7	54	941	51	545	4.4	0.5	3.9	67.4	3.7	39.0	
京 都	177	12	165	2 530	183	1 323	6.7	0.5	6.3	96.0	6.9	50.2	
大 阪	547	39	508	8 291	425	5 394	6.2	0.4	5.8	94.1	4.8	61.2	
兵 庫	354	32	322	4 891	366	2 910	6.3	0.6	5.8	87.5	6.5	52.1	
奈 良	77	4	73	1 141	81	702	5.5	0.3	5.2	80.9	5.7	49.8	
和 歌 山	93	9	83	1 084	149	561	9.1	0.9	8.1	106.4	14.6	55.1	
鳥 取	46	5	41	541	73	263	7.7	0.8	6.8	90.2	12.2	43.8	
島 根	60	8	52	749	76	289	8.2	1.1	7.1	102.5	10.4	39.5	
岡 山	181	18	163	1 625	231	993	9.3	0.9	8.3	83.2	11.8	50.8	
広 島	255	30	225	2 636	339	1 529	8.9	1.0	7.8	91.8	11.8	53.2	
山 口	150	29	121	1 318	205	683	10.2	2.0	8.2	89.4	13.9	46.3	
徳 島	120	16	104	800	180	432	15.0	2.0	13.0	100.0	22.5	54.0	
香 川	97	10	87	825	158	456	9.6	1.0	8.6	82.0	15.7	45.3	
愛 媛	146	15	131	1 246	323	692	10.1	1.0	9.0	85.8	22.2	47.7	
高 知	138	13	125	580	118	364	17.6	1.7	16.0	74.2	15.1	46.5	
福 岡	471	61	410	4 461	810	2 994	9.3	1.2	8.1	88.2	16.0	59.2	
佐 賀	110	14	96	686	218	422	12.8	1.6	11.2	79.9	25.4	49.1	
長 崎	166	28	138	1 440	406	748	11.4	1.9	9.5	99.1	27.9	51.5	
熊 本	218	38	180	1 463	428	830	11.9	2.1	9.8	80.0	23.4	45.4	
大 分	165	25	140	973	323	549	13.7	2.1	11.6	80.9	26.8	45.6	
宮 崎	145	15	130	914	261	524	12.7	1.3	11.4	80.0	22.8	45.8	
鹿 児 島	275	38	237	1 446	474	810	15.9	2.2	13.7	83.6	27.4	46.8	
沖 縄	94	13	81	792	150	587	6.8	0.9	5.9	57.7	10.9	42.8	

注:「病院」には、「結核療養所」を含む。

統計表8 都道府県—18大都市・中核市(再掲)別にみた施設数及び人口10万対施設数

(2-2)

平成19(2007)年10月1日現在

	施設数						人口10万対施設数					
	病 院			一般診療所		歯 科 診 療 所	病 院			一般診療所		歯 科 診 療 所
	精神科病院 (再掲)	一般病院 (再掲)		有床 (再掲)			精神科病院 (再掲)	一般病院 (再掲)		有床 (再掲)		
18大都市(再掲)												
東京都の区部	424	15	409	9 624	681	8 300	4.9	0.2	4.7	111.2	7.9	95.9
札幌市	213	26	187	1 253	178	1 216	11.2	1.4	9.9	66.2	9.4	64.2
仙台市	59	8	51	852	88	570	5.7	0.8	5.0	82.8	8.6	55.4
さいたま市	41	4	37	813	63	623	3.4	0.3	3.1	68.3	5.3	52.4
千葉市	46	6	40	646	63	530	4.9	0.6	4.3	68.9	6.7	56.6
横浜市	137	20	117	2 765	153	2 016	3.8	0.6	3.2	76.2	4.2	55.6
川崎市	43	5	38	916	53	702	3.1	0.4	2.8	66.9	3.9	51.3
新潟市	46	8	38	662	42	481	5.7	1.0	4.7	81.4	5.2	59.2
静岡市	28	5	23	557	45	332	3.9	0.7	3.2	78.3	6.3	46.7
浜松市	38	8	30	620	68	373	4.7	1.0	3.7	76.4	8.4	46.0
名古屋市	136	10	126	1 912	161	1 420	6.1	0.4	5.6	85.5	7.2	63.5
京都市	110	6	104	1 659	112	852	7.5	0.4	7.1	112.9	7.6	58.0
大阪市	194	-	194	3 415	146	2 220	7.3	-	7.3	129.2	5.5	84.0
堺市	45	4	41	713	41	468	5.4	0.5	4.9	85.4	4.9	56.0
神戸市	108	11	97	1 567	94	908	7.1	0.7	6.3	102.4	6.1	59.3
広島市	89	9	80	1 197	140	670	7.7	0.8	6.9	103.0	12.0	57.7
北九州市	91	14	77	995	155	671	9.2	1.4	7.8	100.8	15.7	68.0
福岡市	115	13	102	1 388	211	985	8.1	0.9	7.1	97.3	14.8	69.0
中核市(再掲)												
旭川市	42	4	38	254	49	200	11.8	1.1	10.6	71.1	13.7	56.0
函館市	33	1	32	239	46	145	11.3	0.3	11.0	82.1	15.8	49.8
青森市	22	4	18	261	88	143	7.2	1.3	5.9	85.3	28.8	46.7
秋田市	26	7	19	282	29	170	7.9	2.1	5.8	85.7	8.8	51.7
郡山市	23	3	20	252	33	167	6.8	0.9	5.9	74.3	9.7	49.3
いわき市	29	6	23	274	38	170	8.3	1.7	6.6	78.3	10.9	48.6
宇都宮市	32	5	27	442	68	298	6.3	1.0	5.3	87.2	13.4	58.8
川越市	26	6	20	180	19	174	7.8	1.8	6.0	53.7	5.7	51.9
船橋市	22	4	18	355	19	301	3.8	0.7	3.1	60.8	3.3	51.5
横須賀市	12	-	12	318	28	244	2.8	-	2.8	75.4	6.6	57.8
相模原市	35	3	32	376	30	332	5.0	0.4	4.5	53.3	4.2	47.0
富山市	49	8	41	328	38	197	11.6	1.9	9.7	77.9	9.0	46.8
金沢市	48	7	41	392	63	220	10.5	1.5	9.0	86.2	13.8	48.4
長野市	27	2	25	296	29	199	7.1	0.5	6.6	78.3	7.7	52.6
岐阜市	32	3	29	393	55	255	7.7	0.7	7.0	95.2	13.3	61.7
豊橋市	23	4	19	257	33	183	6.1	1.1	5.1	68.4	8.8	48.7
豊田市	18	4	14	197	15	153	4.3	1.0	3.3	46.9	3.6	36.4
岡崎市	16	2	14	217	24	160	4.3	0.5	3.8	58.5	6.5	43.1
高槻市	19	3	16	273	10	182	5.4	0.8	4.5	77.1	2.8	51.4
東大阪市	26	2	24	419	18	286	5.1	0.4	4.7	82.2	3.5	56.1
姫路市	36	2	34	403	47	282	6.7	0.4	6.3	75.2	8.8	52.6
奈良市	22	1	21	363	18	206	6.0	0.3	5.7	98.6	4.9	56.0
和歌山市	43	4	38	456	51	243	11.6	1.1	10.2	122.6	13.7	65.3
岡山市	59	6	53	663	93	425	8.4	0.9	7.6	94.7	13.3	60.7
倉敷市	41	4	37	352	45	225	8.7	0.8	7.8	74.6	9.5	47.7
福山市	45	5	40	327	62	238	9.8	1.1	8.7	70.9	13.4	51.6
下関市	30	6	24	276	60	141	10.5	2.1	8.4	96.5	21.0	49.3
高松市	39	4	35	395	78	218	9.3	1.0	8.4	94.5	18.7	52.2
松山市	43	5	38	451	132	248	8.3	1.0	7.4	87.6	25.6	48.2
高知市	66	8	58	284	54	183	20.0	2.4	17.6	86.1	16.4	55.5
長崎市	52	9	43	581	122	279	11.6	2.0	9.6	129.4	27.2	62.1
熊本市	88	15	73	584	143	356	13.1	2.2	10.9	87.2	21.3	53.1
大分市	55	12	43	376	123	218	11.8	2.6	9.2	80.7	26.4	46.8
宮崎市	36	4	32	366	95	209	9.8	1.1	8.7	99.2	25.7	56.6
鹿児島市	102	13	89	530	165	361	16.9	2.1	14.7	87.6	27.3	59.7

(医療施設調査)

統計表9 都道府県—18大都市・中核市(再掲)別にみた病床数及び人口10万対病床数

(2-1)

平成19(2007)年10月1日現在

	病 床 数					人口10万対病床数				
	病 院	病 院			一 般 診 療 所	病 院	病 院			一 般 診 療 所
		精神病床 (再掲)	療養病床 (再掲)	一般病床 (再掲)			精神病床 (再掲)	療養病床 (再掲)	一般病床 (再掲)	
全 国	1 620 173	351 188	343 400	913 234	155 143	1 268.0	274.9	268.8	714.7	121.4
北 海 道	102 491	21 352	25 958	54 559	9 084	1 840.1	383.3	466.0	979.5	163.1
青 森	18 998	4 632	2 951	11 283	4 375	1 350.2	329.2	209.7	801.9	310.9
岩 手	19 359	4 796	3 004	11 305	2 553	1 419.3	351.6	220.2	828.8	187.2
宮 城	26 562	6 170	3 205	17 019	3 064	1 131.7	262.9	136.6	725.1	130.5
秋 田	16 832	4 350	2 438	9 949	1 589	1 501.5	388.0	217.5	887.5	141.7
山 形	15 586	3 933	1 892	9 693	1 218	1 301.0	328.3	157.9	809.1	101.7
福 島	29 397	7 611	4 368	17 141	2 708	1 422.2	368.2	211.3	829.3	131.0
茨 城	33 157	7 556	5 998	19 342	2 833	1 116.8	254.5	202.0	651.5	95.4
栃 木	22 521	5 315	4 565	12 481	2 739	1 118.2	263.9	226.7	619.7	136.0
群 馬	25 471	5 261	5 067	15 018	2 173	1 263.4	261.0	251.3	744.9	107.8
埼 玉	63 062	14 453	13 364	34 918	4 020	889.4	203.9	188.5	492.5	56.7
千 葉	56 796	13 228	9 752	33 396	3 758	931.4	216.9	159.9	547.7	61.6
東 京	129 611	24 775	20 576	83 270	6 537	1 015.9	194.2	161.3	652.7	51.2
神 奈 川	74 064	14 140	12 642	46 858	3 970	834.1	159.2	142.4	527.7	44.7
新 潟	30 194	7 039	5 340	17 659	1 251	1 255.5	292.7	222.0	734.3	52.0
富 山	18 151	3 502	5 385	9 132	1 341	1 641.1	316.6	486.9	825.7	121.2
石 川	19 619	3 849	5 016	10 594	1 650	1 676.8	329.0	428.7	905.5	141.0
福 井	11 840	2 405	2 661	6 646	1 753	1 451.0	294.7	326.1	814.5	214.8
山 梨	11 431	2 469	2 425	6 415	904	1 303.4	281.5	276.5	731.5	103.1
長 野	25 206	5 268	3 943	15 817	1 786	1 156.2	241.7	180.9	725.6	81.9
岐 阜	20 833	4 300	3 437	12 909	2 377	990.2	204.4	163.4	613.5	113.0
静 岡	41 216	7 156	11 460	22 354	3 381	1 084.3	188.3	301.5	588.1	89.0
愛 知	68 858	13 274	14 081	41 043	6 085	935.6	180.4	191.3	557.6	82.7
三 重	21 254	4 907	4 807	11 440	2 238	1 132.9	261.6	256.2	609.8	119.3
滋 賀	15 037	2 413	2 934	9 526	589	1 077.1	172.9	210.2	682.4	42.2
京 都	36 650	6 503	6 635	23 125	1 368	1 390.9	246.8	251.8	877.6	51.9
大 阪	110 840	19 792	23 640	66 164	3 635	1 257.8	224.6	268.3	750.8	41.3
兵 庫	64 767	11 859	14 352	38 113	4 190	1 158.8	212.2	256.8	681.9	75.0
奈 良	16 867	2 987	3 355	10 407	780	1 196.2	211.8	237.9	738.1	55.3
和 歌 山	14 374	2 369	2 609	9 206	1 892	1 410.6	232.5	256.0	903.4	185.7
鳥 取	9 340	2 076	1 914	5 299	946	1 556.7	346.0	319.0	883.2	157.7
島 根	12 086	2 602	2 583	6 779	943	1 653.4	356.0	353.4	927.4	129.0
岡 山	30 616	5 858	5 284	19 167	3 200	1 567.6	299.9	270.6	981.4	163.9
広 島	41 981	9 449	10 765	21 504	4 732	1 461.2	328.9	374.7	748.5	164.7
山 口	27 882	6 182	9 726	11 789	2 831	1 891.6	419.4	659.8	799.8	192.1
徳 島	15 357	4 071	4 615	6 554	2 884	1 919.6	508.9	576.9	819.3	360.5
香 川	16 387	3 905	2 651	9 678	2 447	1 628.9	388.2	263.5	962.0	243.2
愛 媛	23 218	5 220	5 535	12 284	4 874	1 599.0	359.5	381.2	846.0	335.7
高 知	19 124	3 853	7 308	7 740	1 877	2 445.5	492.7	934.5	989.8	240.0
福 岡	88 155	21 815	22 404	43 353	10 870	1 743.6	431.5	443.1	857.5	215.0
佐 賀	15 479	4 370	4 526	6 453	3 163	1 802.0	508.7	526.9	751.2	368.2
長 崎	27 799	8 111	6 709	12 712	5 672	1 913.2	558.2	461.7	874.9	390.4
熊 本	35 860	9 021	10 085	16 430	6 841	1 961.7	493.5	551.7	898.8	374.2
分 岐	20 877	5 398	3 137	12 148	4 930	1 735.4	448.7	260.8	1 009.8	409.8
宮 崎	19 964	6 012	4 277	9 535	4 081	1 746.6	526.0	374.2	834.2	357.0
鹿 児 島	35 425	9 982	9 902	15 265	7 241	2 047.7	577.0	572.4	882.4	418.6
沖 縄	19 579	5 599	4 119	9 762	1 770	1 426.0	407.8	300.0	711.0	128.9

注：「病院」には、「感染症病床」及び「結核病床」を含む。

統計表9 都道府県—18大都市・中核市(再掲)別にみた病床数及び人口10万対病床数

(2-2)

平成19(2007)年10月1日現在

	病 床 数					人口10万対病床数				
	病 院	精神病床 (再掲)	療養病床 (再掲)	一般病床 (再掲)	一 般 診 療 所	病 院	精神病床 (再掲)	療養病床 (再掲)	一般病床 (再掲)	一 般 診 療 所
18大都市(再掲)										
東京都の区部	80 530	8 466	10 859	60 696	4 881	930.7	97.8	125.5	701.4	56.4
札幌市	38 189	7 190	9 472	21 308	2 650	2 016.3	379.6	500.1	1 125.0	139.9
仙台市	12 761	2 368	1 111	9 242	1 023	1 240.1	230.1	108.0	898.2	99.4
さいたま市	7 956	1 266	1 589	5 071	532	668.6	106.4	133.5	426.1	44.7
千葉市	9 068	1 526	1 131	6 255	713	967.8	162.9	120.7	667.6	76.1
横浜市	27 776	5 495	3 346	18 683	1 305	765.8	151.5	92.3	515.1	36.0
川崎市	10 393	1 468	1 122	7 733	473	759.2	107.2	82.0	564.9	34.6
新潟市	11 331	2 665	2 351	6 257	451	1 393.7	327.8	289.2	769.6	55.5
静岡市	8 245	1 072	2 054	5 013	378	1 159.6	150.8	288.9	705.1	53.2
浜松市	9 688	1 943	2 819	4 846	717	1 194.6	239.6	347.6	597.5	88.4
名古屋市	25 926	4 637	4 057	17 042	1 828	1 159.0	207.3	181.4	761.8	81.7
京都市	23 779	3 910	4 641	15 010	745	1 618.7	266.2	315.9	1 021.8	50.7
大阪市	34 209	191	7 319	26 561	1 217	1 293.8	7.2	276.8	1 004.6	46.0
堺市	12 876	2 917	4 332	5 422	295	1 542.0	349.3	518.8	649.3	35.3
神戸市	18 877	3 653	3 340	11 774	865	1 233.8	238.8	218.3	769.5	56.5
広島市	15 143	3 000	3 804	8 228	1 964	1 303.2	258.2	327.4	708.1	169.0
北九州市	19 167	4 183	4 893	10 017	1 988	1 941.9	423.8	495.7	1 014.9	201.4
福岡市	22 070	4 070	5 450	12 468	2 504	1 546.6	285.2	381.9	873.7	175.5
中核市(再掲)										
旭川市	7 689	1 113	1 850	4 670	737	2 153.8	311.8	518.2	1 308.1	206.4
函館市	6 926	1 569	1 319	3 992	736	2 380.1	539.2	453.3	1 371.8	252.9
青森市	5 071	1 361	803	2 831	1 413	1 657.2	444.8	262.4	925.2	461.8
秋田市	5 828	1 754	816	3 234	377	1 771.4	533.1	248.0	983.0	114.6
郡山市	6 182	1 774	743	3 651	439	1 823.6	523.3	219.2	1 077.0	129.5
いわき市	5 297	1 308	1 181	2 756	488	1 513.4	373.7	337.4	787.4	139.4
宇都宮市	6 596	1 990	1 452	3 042	875	1 301.0	392.5	286.4	600.0	172.6
川越市	4 314	1 088	936	2 290	166	1 287.8	324.8	279.4	683.6	49.6
船橋市	4 181	1 335	302	2 540	199	715.9	228.6	51.7	434.9	34.1
横須賀市	3 542	366	474	2 680	249	839.3	86.7	112.3	635.1	59.0
相模原市	7 809	1 146	2 892	3 765	279	1 106.1	162.3	409.6	533.3	39.5
富山市	8 441	1 702	2 677	3 986	534	2 005.0	404.3	635.9	946.8	126.8
金沢市	10 075	2 212	2 659	5 173	820	2 214.3	486.2	584.4	1 136.9	180.2
長野市	4 846	1 435	377	3 028	364	1 282.0	379.6	99.7	801.1	96.3
岐阜市	6 646	1 180	1 172	4 222	596	1 609.2	285.7	283.8	1 022.3	144.3
豊橋市	5 460	1 515	1 847	2 054	391	1 452.1	402.9	491.2	546.3	104.0
豊田市	3 015	729	351	1 929	185	717.9	173.6	83.6	459.3	44.0
岡崎市	2 604	286	847	1 403	244	701.9	77.1	228.3	378.2	65.8
高槻市	4 599	836	564	3 199	112	1 299.2	236.2	159.3	903.7	31.6
東大阪市	4 570	1 083	728	2 759	108	896.1	212.4	142.7	541.0	21.2
姫路市	6 111	982	1 274	3 849	596	1 140.1	183.2	237.7	718.1	111.2
奈良市	4 322	641	788	2 787	162	1 174.5	174.2	214.1	757.3	44.0
和歌山市	6 391	939	940	4 419	679	1 718.0	252.4	252.7	1 187.9	182.5
岡山市	11 566	2 999	1 138	7 363	1 300	1 652.3	428.4	162.6	1 051.9	185.7
倉敷市	7 774	870	1 553	5 304	587	1 647.0	184.3	329.0	1 123.7	124.4
福山市	5 991	1 373	1 201	3 411	887	1 299.6	297.8	260.5	739.9	192.4
下関市	5 741	1 111	2 411	2 183	891	2 007.3	388.5	843.0	763.3	311.5
高松市	6 530	1 432	595	4 372	1 187	1 562.2	342.6	142.3	1 045.9	284.0
松山市	7 863	1 679	1 839	4 303	2 043	1 526.8	326.0	357.1	835.5	396.7
高知市	10 146	1 931	3 610	4 471	888	3 074.5	585.2	1 093.9	1 354.8	269.1
長崎市	10 640	3 604	2 050	4 918	1 588	2 369.7	802.7	456.6	1 095.3	353.7
熊本市	14 388	2 785	3 723	7 836	2 261	2 147.5	415.7	555.7	1 169.6	337.5
大分市	7 577	2 705	412	4 444	1 900	1 626.0	580.5	88.4	953.6	407.7
宮崎市	5 844	1 338	1 274	3 134	1 462	1 583.7	362.6	345.3	849.3	396.2
鹿児島市	12 973	3 360	3 267	6 197	2 524	2 144.3	555.4	540.0	1 024.3	417.2

(医療施設調査)



統計表 10 都道府県別にみた療養病床を有する施設数・病床数

平成19(2007)年10月1日現在

	療養病床を有する病院						療養病床を有する一般診療所					
	施設数			病床数			施設数			病床数		
	平成19年	平成18年	増減数	平成19年	平成18年	増減数	平成19年	平成18年	増減数	平成19年	平成18年	増減数
全 国	4 135	4 243	△ 108	343 400	350 230	△ 6 830	1 887	2 171	△ 284	18 993	21 584	△ 2 591
北 海 道	299	317	△ 18	25 958	27 450	△ 1 492	102	120	△ 18	1 137	1 300	△ 163
青 森	43	46	△ 3	2 951	3 054	△ 103	48	54	△ 6	435	508	△ 73
岩 手	37	35	2	3 004	2 964	40	32	38	△ 6	364	437	△ 73
宮 城	55	59	△ 4	3 205	3 313	△ 108	32	39	△ 7	318	382	△ 64
秋 田	29	29	-	2 438	2 483	△ 45	13	14	△ 1	171	187	△ 16
山 形	24	22	2	1 892	1 852	40	14	14	-	175	176	△ 1
福 島	60	63	△ 3	4 368	4 542	△ 174	23	26	△ 3	245	286	△ 41
茨 城	90	92	△ 2	5 998	5 908	90	25	32	△ 7	268	307	△ 39
栃 木	62	63	△ 1	4 565	4 630	△ 65	15	17	△ 2	143	161	△ 18
群 馬	73	73	-	5 067	4 942	125	12	15	△ 3	140	167	△ 27
埼 玉	136	139	△ 3	13 364	13 469	△ 105	4	10	△ 6	44	77	△ 33
千 葉	114	120	△ 6	9 752	10 120	△ 368	26	28	△ 2	318	348	△ 30
東 京	237	245	△ 8	20 576	20 773	△ 197	24	26	△ 2	280	304	△ 24
神 奈 川	120	123	△ 3	12 642	12 767	△ 125	18	19	△ 1	216	207	9
新 潟	59	63	△ 4	5 340	5 595	△ 255	6	6	-	69	71	△ 2
富 山	56	55	1	5 385	5 387	△ 2	20	23	△ 3	219	249	△ 30
石 川	53	56	△ 3	5 016	5 216	△ 200	25	27	△ 2	189	212	△ 23
福 井	47	50	△ 3	2 661	2 729	△ 68	18	27	△ 9	215	317	△ 102
山 梨	31	32	△ 1	2 425	2 505	△ 80	17	18	△ 1	159	171	△ 12
長 野	60	62	△ 2	3 943	3 988	△ 45	36	38	△ 2	402	418	△ 16
岐 阜	55	57	△ 2	3 437	3 492	△ 55	38	45	△ 7	418	483	△ 65
静 岡	91	91	-	11 460	11 373	87	15	18	△ 3	190	211	△ 21
愛 知	166	171	△ 5	14 081	14 265	△ 184	40	51	△ 11	428	534	△ 106
三 重	64	66	△ 2	4 807	4 823	△ 16	25	28	△ 3	328	342	△ 14
滋 賀	31	32	△ 1	2 934	2 886	48	5	6	△ 1	66	79	△ 13
京 都	76	77	△ 1	6 635	6 822	△ 187	11	11	-	117	117	-
大 阪	254	262	△ 8	23 640	24 120	△ 480	13	14	△ 1	132	143	△ 11
兵 庫	167	170	△ 3	14 352	14 608	△ 256	58	65	△ 7	577	647	△ 70
奈 良	35	32	3	3 355	3 222	133	2	2	-	26	26	-
和 歌 山	40	44	△ 4	2 609	2 889	△ 280	27	29	△ 2	287	290	△ 3
鳥 取	27	27	-	1 914	1 884	30	17	20	△ 3	161	192	△ 31
島 根	35	36	△ 1	2 583	2 740	△ 157	17	23	△ 6	228	300	△ 72
岡 山	93	95	△ 2	5 284	5 430	△ 146	51	56	△ 5	567	620	△ 53
広 島	139	143	△ 4	10 765	10 952	△ 187	83	95	△ 12	818	933	△ 115
山 口	80	81	△ 1	9 726	9 710	16	30	35	△ 5	314	351	△ 37
徳 島	69	72	△ 3	4 615	4 796	△ 181	50	61	△ 11	405	483	△ 78
香 川	47	49	△ 2	2 651	2 600	51	62	72	△ 10	581	673	△ 92
愛 媛	86	86	-	5 535	5 641	△ 106	61	74	△ 13	731	882	△ 151
高 知	87	89	△ 2	7 308	7 548	△ 240	10	10	-	95	95	-
福 岡	236	243	△ 7	22 404	23 239	△ 835	184	199	△ 15	1 567	1 699	△ 132
佐 賀	63	64	△ 1	4 526	4 596	△ 70	58	72	△ 14	556	721	△ 165
長 崎	75	74	1	6 709	6 711	△ 2	117	128	△ 11	1 010	1 076	△ 66
熊 本	113	116	△ 3	10 085	10 596	△ 511	112	134	△ 22	1 098	1 284	△ 186
大 分	56	58	△ 2	3 137	3 216	△ 79	58	78	△ 20	474	597	△ 123
宮 崎	70	67	3	4 277	4 285	△ 8	78	84	△ 6	760	808	△ 48
鹿 児 島	153	154	△ 1	9 902	10 007	△ 105	130	145	△ 15	1 285	1 446	△ 161
沖 縄	42	43	△ 1	4 119	4 092	27	25	25	-	267	267	-

(医療施設調査)

統計表 11 施設の種類の別みた動態状況の年次推移

各年10月～翌年9月

		平成10年 (1998)	11年 ( ' 99)	12年 (2000)	13年 ( ' 01)	14年 ( ' 02)	15年 ( ' 03)	16年 ( ' 04)	17年 ( ' 05)	18年 ( ' 06)	19年 ( ' 07)
病院	開設・再開	109	139	164	144	165	173	132	166	136	110
	開 設	103	128	152	140	157	168	125	161	131	106
	再 開	6	11	12	4	8	5	7	5	5	4
	廃止・休止	200	204	184	171	217	238	177	217	219	191
	廃 止	168	187	170	162	200	224	162	202	200	175
	休 止	32	17	14	9	17	14	15	15	19	16
一般診療所	開設・再開	4 267	4 897	4 404	4 306	5 636	4 657	4 984	6 106	4 988	5 248
	開 設	4 126	4 615	4 243	4 144	5 190	4 540	4 832	5 752	4 805	5 083
	再 開	141	282	161	162	446	117	152	354	183	165
	廃止・休止	3 331	4 397	3 080	3 111	4 836	3 426	3 983	5 715	3 821	4 325
	廃 止	2 871	3 614	2 616	2 654	3 855	2 971	3 443	4 698	3 303	3 718
	休 止	460	783	464	457	981	455	540	1 017	518	607
歯科診療所	開設・再開	2 340	2 757	2 302	2 439	2 827	2 252	2 473	2 628	2 302	2 161
	開 設	2 302	2 647	2 270	2 386	2 632	2 210	2 420	2 517	2 263	2 109
	再 開	38	110	32	53	195	42	53	111	39	52
	廃止・休止	1 381	2 088	1 425	1 503	2 051	1 497	1 744	2 453	1 642	1 755
	廃 止	1 242	1 789	1 305	1 359	1 712	1 357	1 604	2 055	1 486	1 604
	休 止	139	299	120	144	339	140	140	398	156	151

(医療施設調査)

統計表12 年間患者数、病院の種類一病床の種類別にみた1日平均患者数の年次推移

(単位：人)

各年間

	昭和62 ( ' 87)	平成2年 ( ' 90)	5 ( ' 93)	8 ( ' 96)	11 ( ' 99)	14 (2002)	16 ( ' 04)	17 ( ' 05)	18 ( ' 06)	19 ( ' 07)
<b>在院患者延数</b>	487 617 896	511 678 363	507 283 305	513 605 500	509 438 114	509 443 294	506 853 610	504 499 287	496 022 374	486 419 159
(再掲)療養病床	.	.	...	10 948 646	50 903 262	100 968 854	119 844 901	121 704 131	118 907 113	113 873 440
(再掲)介護療養病床	.	.	.	.	.	...	...	...	38 241 274	35 963 164
<b>新入院患者数</b>	9 224 199	10 128 452	10 940 760	11 768 143	12 786 484	13 572 932	13 966 604	14 123 260	14 276 133	14 272 890
(再掲)療養病床	.	.	...	45 133	162 024	315 721	392 990	394 582	379 405	363 098
(再掲)介護療養病床	.	.	.	.	.	...	...	...	88 188	80 009
<b>退院患者数</b>	9 201 004	10 137 582	10 945 115	11 755 692	12 783 173	13 576 632	13 967 784	14 115 769	14 323 777	14 286 698
(再掲)療養病床	.	.	...	52 175	243 283	491 908	607 575	611 827	598 500	559 946
(再掲)介護療養病床	.	.	.	.	.	...	...	...	110 712	100 383
<b>外来患者延数</b>	541 335 579	599 383 949	633 219 373	653 270 549	653 382 423	633 917 992	588 472 665	576 568 450	556 692 448	540 682 685
<b>1日平均在院患者数</b>	1 335 939	1 401 859	1 389 817	1 403 294	1 395 721	1 395 735	1 384 846	1 382 190	1 358 965	1 332 655
精神科病院	258 247	259 349	254 739	251 786	245 458	245 899	243 853	242 461	240 236	237 964
結核療養所	1 368	867	670	369	219	119	89	75	86	89
一般病院	1 076 325	1 141 643	1 134 408	1 151 138	1 150 044	1 149 717	1 140 904	1 139 653	1 118 643	1 094 602
精神病床	342 459	348 500	344 230	340 419	334 222	332 022	327 206	325 027	321 634	317 350
感染症病床	169	122	114	124	60	47	47	48	39	39
結核病床	26 832	20 726	16 666	13 607	11 332	8 187	6 433	5 512	4 509	3 927
療養病床	.	.	...	29 914	139 461	276 627	327 445	333 436	325 773	311 982
一般病床	966 479	1 032 510	1 028 806	1 019 229	910 646	778 853	723 715	718 167	707 011	699 357
介護療養病床	.	.	.	.	.	...	...	...	104 771	98 529
<b>1日平均新入院患者数</b>	25 272	27 749	29 975	32 153	35 031	37 186	38 160	38 694	39 113	39 104
精神科病院	448	476	481	499	541	577	623	645	653	659
結核療養所	5	4	5	2	1	1	1	1	1	1
一般病院	24 819	27 269	29 489	31 652	34 490	36 608	37 536	38 048	38 460	38 444
精神病床	659	713	731	769	853	909	963	987	993	991
感染症病床	9	8	8	9	5	5	5	5	4	4
結核病床	145	136	125	112	111	93	83	76	64	57
療養病床	.	.	...	123	444	865	1 074	1 081	1 039	995
一般病床	24 460	26 893	29 111	31 140	33 619	35 314	36 036	36 544	37 012	37 057
介護療養病床	.	.	.	.	.	...	...	...	242	219
<b>1日平均退院患者数</b>	25 208	27 774	29 987	32 119	35 022	37 196	38 163	38 673	39 243	39 142
精神科病院	443	477	481	501	543	581	628	650	663	665
結核療養所	5	4	5	2	1	1	1	1	1	1
一般病院	24 760	27 293	29 501	31 616	34 479	36 615	37 534	38 023	38 580	38 476
精神病床	653	711	731	773	861	917	973	1 000	1 015	1 005
感染症病床	10	8	8	9	5	5	4	5	4	4
結核病床	151	140	129	115	111	93	82	77	64	55
療養病床	.	.	...	143	667	1 348	1 660	1 676	1 640	1 534
一般病床	24 395	26 916	29 118	31 079	33 379	34 833	35 444	35 916	36 521	36 543
介護療養病床	.	.	.	.	.	...	...	...	303	275
<b>1日平均外来患者数</b>	1 483 111	1 642 148	1 734 848	1 784 892	1 790 089	1 736 762	1 607 849	1 579 640	1 525 185	1 481 322
精神科病院	26 088	29 433	32 752	36 741	40 817	45 836	49 072	50 482	52 044	53 545
結核療養所	390	278	226	83	35	6	5	4	5	6
一般病院	1 456 633	1 612 436	1 701 870	1 748 069	1 749 236	1 690 920	1 558 773	1 529 154	1 473 136	1 427 772

注：1) 1日平均外来患者数は、現行の計算式で再計算したため、平成11年までの報告書と一致しない。

(病院報告)

2) 平成11年4月の「感染症の予防及び感染症の患者に対する医療に関する法律」の施行に伴い、医療法に基づき「伝染病床」は「感染症病床」に改められた。

3) 療養病床は、平成8・11年は「療養型病床群」、平成14年は「療養病床及び経過的旧療養型病床群」の数値である。

4) 一般病床は、昭和62・平成2・5年は「その他の病床」、平成8・11年は「その他病床（療養型病床群を除く）」、平成14年は「一般病床及び経過的旧その他の病床（経過的旧療養型病床群を除く）」である。

統計表13 人口10万対1日平均患者数・病床の種類別にみた病床利用率・平均在院日数の年次推移

	各年間									
	昭和62 ( '87)	平成2年 ( '90)	5 ( '93)	8 ( '96)	11 ( '99)	14 (2002)	16 ( '04)	17 ( '05)	18 ( '06)	19 ( '07)
<b>人口10万対 1日平均患者数(人)</b>										
<b>在院患者数</b>	1 092.7	1 134.1	1 114.0	1 114.9	1 101.7	1 095.3	1 084.6	1 081.8	1 063.6	1 043.0
精神病床	280.1	281.9	275.9	270.5	263.8	260.5	256.3	254.4	251.7	248.4
感染症病床	0.1	0.1	0.1	0.1	0.0	0.0	0.0	0.0	0.0	0.0
結核病床	21.9	16.8	13.4	10.8	8.9	6.4	5.0	4.3	3.5	3.1
療養病床	-	-	...	23.8	110.1	217.1	256.4	261.0	255.0	244.2
一般病床	790.5	835.3	824.6	868.7	718.8	611.2	566.8	562.1	553.3	547.4
介護療養病床	-	-	-	-	-	...	...	...	82.0	77.1
<b>人口10万対 1日平均患者数(人)</b>										
<b>新入院患者数</b>	20.7	22.4	24.0	25.5	27.7	29.2	29.9	30.3	30.6	30.6
精神病床	0.5	0.6	0.6	0.6	0.7	0.7	0.8	0.8	0.8	0.8
感染症病床	0.0	0.0	0.0	0.0	0.0	0.0	0.0	0.0	0.0	0.0
結核病床	0.1	0.1	0.1	0.1	0.1	0.1	0.1	0.1	0.1	0.0
療養病床	-	-	...	0.1	0.4	0.7	0.8	0.8	0.8	0.8
一般病床	20.0	21.8	23.3	24.7	26.5	27.7	28.2	28.6	29.0	29.0
介護療養病床	-	-	-	-	-	...	...	...	0.2	0.2
<b>人口10万対 1日平均患者数(人)</b>										
<b>退院患者数</b>	20.6	22.5	24.0	25.5	27.6	29.2	29.9	30.3	30.7	30.6
精神病床	0.5	0.6	0.6	0.6	0.7	0.7	0.8	0.8	0.8	0.8
感染症病床	0.0	0.0	0.0	0.0	0.0	0.0	0.0	0.0	0.0	0.0
結核病床	0.1	0.1	0.1	0.1	0.1	0.1	0.1	0.1	0.0	0.0
療養病床	-	-	...	0.1	0.5	1.1	1.3	1.3	1.3	1.2
一般病床	20.0	21.8	23.3	24.7	26.3	27.3	27.8	28.1	28.6	28.6
介護療養病床	-	-	-	-	-	...	...	...	0.2	0.2
<b>人口10万対 1日平均患者数(人)</b>										
<b>外来患者数</b>	1 213.0	1 328.5	1 390.5	1 418.1	1 413.0	1 362.9	1 259.2	1 236.3	1 193.7	1 159.4
精神科病院	21.3	23.8	26.3	29.2	32.2	36.0	38.4	39.5	40.7	41.9
結核療養所	0.3	0.2	0.2	0.1	0.0	0.0	0.0	0.0	0.0	0.0
一般病院	1 191.4	1 304.4	1 364.1	1 388.9	1 380.8	1 326.9	1 220.8	1 196.8	1 153.0	1 117.4
<b>病床利用率(%)</b>	85.1	83.6	82.5	84.3	84.6	85.0	84.9	84.8	83.5	82.2
精神病床	99.1	97.3	94.8	94.3	93.2	93.1	92.3	91.7	91.1	90.2
感染症病床	1.2	1.0	1.0	1.3	1.7	2.5	2.6	2.7	2.2	2.2
結核病床	54.4	48.4	43.4	42.8	45.0	45.3	48.6	45.3	39.8	37.1
療養病床	-	-	...	*91.7	*91.0	94.1	93.5	93.4	91.9	90.7
一般病床	83.2	81.8	80.9	82.7	81.9	80.1	79.4	79.4	78.0	76.6
介護療養病床	-	-	-	-	-	...	...	...	94.1	93.9
<b>平均在院日数(日)</b>	52.9	50.5	46.4	43.7	39.8	37.5	36.3	35.7	34.7	34.1
精神病床	522.3	489.6	470.9	441.4	390.1	363.7	338.0	327.2	320.3	317.9
感染症病床	18.7	15.6	14.2	14.0	11.0	8.7	10.5	9.8	9.2	9.3
結核病床	181.6	150.2	131.2	119.8	102.5	88.0	78.1	71.9	70.5	70.0
療養病床	-	-	...	152.6	165.3	179.1	172.6	172.8	171.4	177.1
一般病床	39.6	38.4	35.3	32.8	27.2	22.2	20.2	19.8	19.2	19.0
介護療養病床	-	-	-	-	-	...	...	...	268.6	284.2
介護療養病床を除く総数	-	-	-	-	-	...	...	...	32.2	31.7

注：1) 1日平均外来患者数は、現行の算出式で再計算したため、平成11年までの報告書と一致しない。

(病院報告)

2) 病床利用率

① 平成11年までは、従来の計算式(1日平均在院患者数÷当該年の6月末病床数×100)による。

② \*印は、従来の「療養病床」の計算式(月末病床利用率の1月～12月の合計÷12)による。

3) 平成8年の療養病床の平均在院日数は、1年間すべて「療養病床等」のみの病院(84施設)で算出した。

4) 平成11年4月の「感染症の予防及び感染症の患者に対する医療に関する法律」の施行に伴い、医療法に基づき「伝染病床」は「感染症病床」に改められた。

5) 療養病床は、平成8・11年は「療養型病床群」、平成14年は「療養病床及び経過の旧療養型病床群」の数値である。

6) 一般病床は、昭和62・平成2・5年は「その他の病床」、平成8・11年は「その他病床(療養型病床群を除く)」、平成14年は「一般病床及び経過の旧その他病床(経過の旧療養型病床群を除く)」である。

統計表14 都道府県・病床の種類別にみた1日平均在院患者数の構成割合

(単位：%)

平成19(2007)年 年間

		在院患者数	精神病床	感染症病床	結核病床	療養病床	一般病床	(再掲) 介護療養病床
全	国	100.0	23.8	0.0	0.3	23.4	52.5	7.4
北海道	北	100.0	23.0	0.0	0.2	28.1	48.8	8.9
	青森	100.0	26.3	0.0	0.2	17.5	56.0	5.3
	岩手	100.0	28.0	-	0.2	17.0	54.8	4.3
	宮城	100.0	26.1	0.0	0.2	13.4	60.3	1.7
	秋田	100.0	27.7	0.0	0.1	16.1	56.0	3.6
山形	山形	100.0	27.4	-	0.2	13.4	59.0	2.4
	福島	100.0	28.9	-	0.1	17.0	54.0	3.4
	茨城	100.0	25.3	-	0.2	20.5	54.0	5.2
	栃木	100.0	25.6	-	0.2	22.1	52.1	3.7
	群馬	100.0	23.4	0.0	0.2	21.9	54.4	5.5
埼玉県	埼玉	100.0	25.5	0.0	0.2	23.8	50.5	6.2
	千葉	100.0	26.1	0.0	0.3	19.7	53.9	5.8
	東京	100.0	20.9	0.0	0.5	18.2	60.5	7.2
	神奈川	100.0	20.8	0.0	0.2	19.4	59.6	6.5
	新潟	100.0	25.5	-	0.2	18.9	55.4	8.8
富山県	富山	100.0	21.4	0.0	0.3	33.2	45.1	15.8
	石川	100.0	22.0	0.0	0.3	27.5	50.2	9.3
	福井	100.0	22.2	0.0	0.4	24.1	53.2	8.0
	山梨	100.0	24.2	0.0	0.1	23.4	52.3	2.2
	長野	100.0	23.2	0.0	0.2	17.3	59.2	7.3
岐阜県	岐阜	100.0	23.1	-	0.3	17.4	59.1	4.9
	静岡	100.0	19.3	0.0	0.2	31.1	49.4	10.9
	愛知	100.0	21.5	-	0.3	22.4	55.8	7.2
	三重	100.0	25.8	0.0	0.2	23.7	50.3	6.6
	滋賀	100.0	17.7	-	0.2	22.8	59.2	7.5
京都府	京都	100.0	19.8	0.0	0.3	20.8	59.1	12.4
	大阪	100.0	19.6	0.0	0.7	23.5	56.2	7.5
	兵庫	100.0	21.0	0.0	0.3	24.8	54.0	7.6
	奈良	100.0	18.1	0.0	0.5	22.2	59.3	7.5
	和歌山	100.0	18.1	0.0	0.8	19.6	61.5	5.7
鳥取県	鳥取	100.0	24.3	-	0.1	19.9	55.7	3.3
	島根	100.0	23.7	0.0	0.1	22.6	53.6	7.2
	岡山	100.0	21.2	0.0	0.5	19.2	59.2	4.6
	広島	100.0	24.3	0.0	0.2	27.4	48.1	9.3
	山口	100.0	23.6	-	0.2	36.6	39.6	13.1
徳島県	徳島	100.0	28.0	-	0.2	31.7	40.1	11.9
	香川	100.0	25.7	-	0.2	17.8	56.3	5.5
	愛媛	100.0	23.3	0.0	0.2	26.0	50.5	9.5
	高知	100.0	20.5	-	0.2	41.9	37.4	15.3
	福岡	100.0	26.7	0.0	0.3	27.3	45.7	8.0
佐賀県	佐賀	100.0	29.8	0.0	0.3	31.2	38.7	9.1
	長崎	100.0	30.9	0.0	0.2	26.1	42.8	5.8
	熊本	100.0	27.1	-	0.2	30.5	42.2	11.5
	大宮	100.0	28.6	0.0	0.4	16.2	54.7	3.4
	宮崎	100.0	33.5	-	0.2	22.2	44.0	8.4
鹿児島県	鹿児島	100.0	30.7	0.0	0.2	29.5	39.5	5.8
	沖縄	100.0	30.4	-	0.2	22.6	46.8	3.1

(病院報告)

統計表15 都道府県—18大都市・中核市(再掲)別にみた人口10万対1日平均患者数

平成19(2007)年 年間  
(単位:人)

(2-1)

	在 院					新 入 院	退 院	外 来
		精神病床 (再掲)	療養病床 (再掲)	一般病床 (再掲)	介護療養病床 (再掲)			
全 国	1 043.0	248.4	244.2	547.4	77.1	30.6	30.6	1 159.4
北 海 道	1 506.5	345.9	422.9	735.5	134.7	37.8	37.9	1 556.1
青 森	1 076.9	283.2	188.9	603.0	57.5	29.8	29.9	1 209.2
岩 手	1 129.5	315.8	191.9	619.2	48.1	30.9	30.9	1 164.4
宮 城	883.0	230.2	118.5	532.2	15.4	30.6	30.6	967.7
秋 田	1 260.8	349.2	203.4	706.4	45.2	35.5	35.6	1 505.4
山 形	1 054.4	288.8	141.3	622.3	24.9	36.1	36.0	1 132.0
福 島	1 109.6	320.5	188.5	599.2	37.5	31.3	31.4	1 106.3
茨 城	865.7	218.9	177.8	467.6	45.2	26.1	26.1	1 100.4
栃 木	910.2	232.9	201.3	474.0	34.0	25.5	25.5	1 042.3
群 馬	1 035.0	242.5	226.7	563.2	56.6	31.6	31.6	1 056.8
埼 玉	722.5	184.4	171.7	364.9	45.0	20.7	20.7	915.3
千 葉	746.2	194.5	147.2	402.6	43.0	23.9	23.9	970.7
東 京	809.3	168.8	146.9	489.6	58.0	30.7	30.7	1 185.9
神 奈 川	671.5	139.5	130.1	400.2	43.5	25.2	25.2	923.6
新 潟	1 062.5	271.0	200.6	589.1	93.7	30.4	30.5	1 208.4
富 山	1 392.5	297.7	462.6	627.5	219.4	36.5	36.6	1 399.8
石 川	1 402.5	309.2	385.7	703.9	130.7	37.1	37.1	1 413.8
福 井	1 218.4	270.2	294.2	648.6	97.3	35.8	35.9	1 605.2
山 梨	1 030.9	249.5	241.2	538.9	23.1	29.6	29.6	1 152.3
長 野	939.4	218.0	162.9	556.4	68.4	35.1	35.2	1 238.4
岐 阜	802.2	185.7	139.8	473.9	39.6	28.6	28.6	1 104.6
静 岡	855.5	164.8	266.4	422.2	92.9	27.0	27.0	891.3
愛 知	773.8	166.1	173.4	431.9	55.8	26.7	26.7	1 013.6
三 重	930.2	239.9	220.6	467.6	61.8	27.1	27.2	1 051.4
滋 賀	854.0	151.4	195.1	505.9	64.0	28.8	28.8	1 096.7
京 都	1 140.7	225.4	237.6	674.4	141.2	32.9	32.9	1 307.2
大 阪	1 039.7	204.3	243.9	584.2	78.3	32.9	32.9	1 189.9
兵 庫	941.2	197.3	233.3	508.0	71.9	29.6	29.6	1 094.6
奈 良	936.8	169.1	207.9	555.5	70.6	29.0	29.0	1 165.0
和 歌 山	1 149.8	208.2	225.2	706.9	65.4	33.3	33.2	1 247.2
鳥 取	1 280.7	311.3	255.2	712.9	41.8	37.5	37.6	1 303.9
島 根	1 363.5	323.4	307.8	730.5	98.4	39.7	39.7	1 165.0
岡 山	1 232.8	261.2	236.2	729.3	56.4	37.6	37.7	1 415.5
広 島	1 251.0	303.8	342.2	602.2	116.2	33.2	33.3	1 263.1
山 口	1 689.3	399.5	618.6	668.3	221.0	34.5	34.6	1 228.8
徳 島	1 611.7	451.7	510.3	645.9	191.5	33.6	33.7	1 529.0
香 川	1 315.7	338.8	233.6	740.9	72.6	39.1	39.2	1 679.8
愛 媛	1 336.5	311.8	347.5	674.9	126.4	34.0	34.1	1 503.3
高 知	2 108.1	432.1	882.6	788.4	321.9	39.2	39.2	1 834.3
福 岡	1 501.4	401.4	409.4	685.9	120.4	35.5	35.5	1 194.7
佐 賀	1 593.0	474.7	497.3	616.7	145.2	31.1	31.1	1 331.3
長 崎	1 657.2	511.9	432.1	709.6	96.5	37.2	37.2	1 343.0
熊 本	1 697.7	460.1	518.2	716.1	194.9	36.7	36.7	1 253.1
大 分	1 499.9	429.5	242.9	820.9	50.8	40.3	40.3	1 365.8
宮 崎	1 450.2	486.5	322.1	638.2	121.5	33.8	33.8	1 191.6
鹿 児 島	1 761.2	541.4	520.2	695.6	101.3	35.7	35.7	1 372.6
沖 縄	1 245.1	378.7	281.1	583.1	38.1	34.9	34.9	1 017.2

統計表15 都道府県—18大都市・中核市（再掲）別にみた人口10万対1日平均患者数

平成19(2007)年 年間  
(単位：人)

(2-2)

	在 院	精神病床 (再掲)	療養病床 (再掲)	一般病床 (再掲)	介護療養病床 (再掲)	新 入 院	退 院	外 来
18大都市（再掲）								
東京都 区部	723.5	80.9	112.7	527.6	38.3	33.9	33.9	1 345.7
札幌市	1 691.9	358.4	477.3	854.2	158.9	44.4	44.4	1 565.5
仙台市	955.8	193.9	99.7	659.8	9.3	40.2	40.2	1 075.3
さいたま市	545.8	91.9	124.6	328.7	33.7	20.5	20.5	793.0
千葉市	756.1	129.8	108.7	513.9	34.2	28.5	28.6	1 076.3
横浜市	609.9	130.0	83.9	393.7	27.8	24.7	24.7	916.5
川崎市	582.4	98.5	75.0	407.2	31.7	25.3	25.2	921.5
新潟市	1 187.6	315.9	255.1	613.4	108.1	32.6	32.7	1 209.4
静岡市	877.9	120.2	264.9	489.1	50.7	29.4	29.4	937.9
浜松市	995.8	221.5	311.1	458.1	144.3	30.4	30.5	912.4
名古屋市	937.9	185.0	164.9	583.9	47.0	35.3	35.3	1 278.7
京都市	1 340.6	242.1	299.8	797.6	201.2	38.8	38.8	1 498.4
大阪市	1 042.8	4.9	247.8	787.4	58.1	44.1	44.1	1 507.2
堺市	1 350.7	316.6	496.9	519.6	226.4	29.6	29.6	929.6
神戸市	994.1	214.6	191.3	586.0	56.9	33.8	33.8	1 268.0
広島市	1 102.3	241.9	305.2	552.1	122.6	33.6	33.6	1 110.3
北九州市	1 667.1	383.0	458.1	823.8	126.7	44.8	44.9	1 246.3
福岡市	1 323.4	265.9	353.0	702.3	92.9	41.1	41.1	1 198.6
中核市（再掲）								
旭川市	1 744.1	273.0	437.7	1 025.9	139.2	52.5	52.7	1 832.8
函館市	1 977.0	482.5	421.3	1 069.2	203.0	53.6	53.8	1 937.1
青森市	1 274.6	374.1	234.8	658.9	38.3	32.0	32.1	1 027.2
秋田市	1 532.0	505.5	239.5	783.1	0.0	45.2	45.3	1 500.9
郡山市	1 443.8	419.2	198.5	824.7	67.2	44.1	44.1	1 440.4
いわき市	1 235.3	345.0	289.8	597.7	36.5	26.7	26.7	882.7
宇都宮市	1 089.3	335.3	268.7	479.0	75.3	24.7	24.7	971.6
川越市	1 070.4	272.8	235.9	561.7	16.7	31.3	31.4	1 444.6
船橋市	600.2	215.9	52.0	332.2	0.0	22.7	22.7	945.2
横須賀市	636.5	68.6	99.7	467.6	19.2	30.4	30.5	1 102.3
相模原市	919.6	141.8	379.4	398.5	113.4	27.5	27.5	1 166.4
富山市	1 743.4	372.4	602.8	757.8	282.3	41.7	41.8	1 529.7
金沢市	1 916.2	464.2	536.5	912.2	146.6	47.1	47.2	1 584.4
長野市	1 072.5	362.2	92.3	618.1	41.3	42.3	42.3	1 276.1
岐阜市	1 348.9	270.9	257.2	811.8	75.2	46.1	46.1	1 658.4
豊橋市	1 312.7	389.7	472.2	448.5	202.2	27.3	27.3	1 052.2
豊田市	589.5	159.0	74.4	356.1	31.5	27.9	28.1	1 014.5
岡崎市	559.8	66.9	189.0	297.7	42.5	16.7	16.6	569.8
高槻市	1 039.3	218.3	136.8	684.2	56.1	42.7	42.7	1 532.5
東大阪市	750.1	186.9	132.4	430.8	43.9	22.9	22.8	837.3
姫路市	945.8	178.9	220.7	546.1	79.6	33.9	34.0	1 132.5
奈良市	919.4	152.4	178.5	572.3	59.8	27.5	27.5	1 084.1
和歌山市	1 441.5	237.2	225.7	954.8	63.9	45.2	45.2	1 631.4
岡山市	1 333.9	374.5	147.6	809.8	30.5	45.1	45.1	1 463.7
倉敷市	1 297.6	144.8	274.7	870.5	80.8	50.0	50.4	1 712.9
福山市	1 100.9	266.5	234.2	600.2	60.7	34.0	34.0	1 346.1
下関市	1 819.3	376.1	791.0	652.2	306.2	35.7	35.6	1 135.9
高松市	1 206.1	326.1	125.8	748.6	52.2	41.7	41.8	1 589.6
松山市	1 304.1	291.7	323.7	687.9	173.1	36.0	36.1	1 348.8
高知市	2 641.2	494.0	1 066.0	1 069.8	421.0	54.2	54.3	2 121.8
長崎市	2 001.3	727.5	409.8	859.9	93.0	44.0	44.2	1 533.9
熊本市	1 893.7	381.5	532.9	976.5	235.1	59.3	59.3	1 631.4
大分市	1 401.3	553.8	85.0	762.5	3.6	40.7	40.8	1 134.3
宮崎市	1 321.9	331.5	312.2	668.3	113.6	39.3	39.4	980.9
鹿児島市	1 872.9	516.8	500.1	849.3	91.3	48.4	48.5	1 420.7

(病院報告)

統計表16 都道府県—1 8大都市・中核市（再掲）別にみた病床利用率及び平均在院日数

(2-1)

平成19(2007)年 年間

	病 床 利 用 率 (%)							平 均 在 院 日 数 (日)							
	総 数	精 神 病 床	感 染 症 病 床	結 核 病 床	療 養 病 床	一 般 病 床	介 護 療 養 病 床	総 数	精 神 病 床	感 染 症 病 床	結 核 病 床	療 養 病 床	一 般 病 床	介 護 療 養 病 床	介 護 療 養 病 床 を 除 く 総 数
全 国	82.2	90.2	2.2	37.1	90.7	76.6	93.9	34.1	317.9	9.3	70.0	177.1	19.0	284.2	31.7
海 道	81.7	90.3	0.3	24.7	90.0	75.0	94.9	39.8	303.0	16.6	63.4	238.9	20.8	408.7	36.5
青 森	79.4	85.7	0.0	22.9	89.3	75.0	92.3	36.1	273.6	2.0	73.6	133.5	21.6	338.0	34.3
岩 手	79.4	89.9	-	16.6	87.5	74.3	92.7	36.6	326.5	-	28.1	174.2	21.3	304.2	35.1
宮 城	77.9	87.6	3.5	33.2	85.9	73.4	87.3	28.9	341.3	5.1	103.2	99.5	18.3	86.6	28.5
秋 田	84.1	90.0	0.0	27.9	93.8	79.9	99.1	35.5	288.9	4.0	88.1	235.3	21.0	762.2	34.3
山 形	81.1	88.0	-	48.0	88.1	77.2	93.9	29.3	267.3	-	108.0	114.7	18.3	97.9	28.7
福 島	77.7	86.0	-	12.0	87.3	72.4	88.6	35.4	380.6	-	72.6	179.8	20.2	211.4	34.4
茨 城	77.3	86.0	-	19.6	87.9	71.5	90.0	33.2	411.3	-	57.2	172.3	18.8	244.0	31.6
栃 木	81.4	88.2	-	30.9	88.7	76.6	88.9	35.7	399.0	-	84.8	179.8	19.6	447.1	34.4
群 馬	82.0	92.9	6.3	63.2	90.4	75.7	93.8	32.7	353.4	16.3	84.8	121.2	18.9	227.2	31.1
埼 玉	81.3	90.6	4.9	38.3	91.1	74.2	94.3	34.9	325.5	9.3	55.0	211.6	18.7	271.5	32.9
千 葉	80.4	89.6	1.2	33.3	91.2	74.2	93.8	31.2	343.1	9.2	64.9	210.2	17.7	272.4	29.6
東 京	79.6	87.0	2.8	57.0	90.9	75.0	95.3	26.4	236.5	6.4	71.7	197.1	16.7	339.8	24.6
神 奈 川	80.0	87.7	11.4	40.0	90.6	75.3	91.5	26.7	256.8	7.2	54.5	226.2	16.6	319.9	25.1
新 潟	84.4	92.4	-	37.4	89.5	80.1	94.2	34.9	348.2	-	68.5	184.0	20.3	361.9	32.0
富 山	84.8	94.0	0.4	45.8	94.9	76.0	96.4	38.1	349.4	3.4	87.3	272.5	18.4	374.8	32.5
石 川	83.5	93.9	0.3	30.3	89.8	77.6	94.6	37.8	317.2	5.3	117.7	204.3	20.3	293.2	34.6
福 井	84.1	91.7	22.9	36.0	90.3	79.9	89.9	34.0	234.6	6.5	31.8	121.9	19.9	129.6	31.9
山 梨	79.1	88.4	0.9	10.9	87.3	73.8	84.0	34.9	326.0	12.4	71.3	137.8	19.6	146.6	34.2
長 野	81.3	90.2	0.1	35.2	90.6	76.6	93.6	26.7	250.7	7.7	86.7	104.6	16.8	120.6	25.1
岐 阜	80.9	90.7	-	37.4	84.8	77.3	88.1	28.1	312.1	-	78.6	139.3	17.4	144.9	26.9
静 岡	78.9	87.4	11.0	36.9	88.5	71.8	93.3	31.7	306.8	37.1	69.5	201.9	16.7	248.4	28.6
愛 知	82.7	91.8	-	42.5	90.8	77.4	94.0	29.0	308.8	-	68.6	170.2	17.0	258.2	27.0
三 重	81.9	91.3	1.3	46.7	86.1	76.5	94.3	34.2	330.1	32.0	72.0	157.6	18.3	217.8	32.2
滋 賀	79.2	87.6	-	19.0	91.4	74.3	92.9	29.6	282.4	-	62.1	176.1	18.4	167.7	27.7
京 都	82.0	91.3	0.1	25.5	93.3	77.2	96.9	34.7	347.8	7.0	63.8	184.3	21.5	283.5	30.7
大 阪	82.7	90.7	2.0	54.7	91.4	77.9	95.4	31.6	279.0	32.3	82.6	192.2	18.7	337.0	29.4
兵 庫	81.2	93.0	0.5	37.0	90.4	74.7	94.1	31.8	377.0	13.6	68.6	167.7	18.1	363.0	29.5
奈 良	78.7	80.2	0.7	59.7	88.8	75.4	94.4	32.3	321.5	1.9	62.2	179.4	20.1	375.0	30.0
和 歌 山	81.4	89.2	0.3	58.6	86.1	78.5	92.6	34.6	386.3	13.0	122.4	155.1	22.2	221.1	32.8
鳥 取	82.2	90.0	-	20.2	80.7	80.4	85.8	34.1	333.8	-	61.8	107.3	20.3	136.4	33.2
島 根	82.4	90.9	0.4	14.4	88.3	78.3	91.9	34.4	249.7	18.0	70.7	148.6	20.0	128.5	32.5
岡 山	78.5	87.0	0.0	40.4	87.5	74.1	89.2	32.7	248.7	4.0	85.7	136.0	20.6	170.3	31.4
広 島	85.7	92.5	0.1	41.7	90.8	80.8	93.4	37.6	310.2	7.0	70.8	168.2	19.6	299.9	34.4
山 口	89.2	95.3	-	29.2	93.7	83.4	95.5	48.9	391.6	-	69.1	236.7	21.2	434.0	42.9
徳 島	83.8	88.8	-	29.5	88.1	78.7	93.2	47.9	470.5	-	55.4	167.1	21.5	334.1	42.6
香 川	80.7	86.6	-	18.0	89.0	77.0	88.1	33.6	374.0	-	68.4	194.4	19.8	270.3	31.9
愛 媛	83.2	86.6	1.3	21.6	90.7	79.4	94.9	39.3	356.3	22.4	54.6	154.8	21.5	300.6	35.9
高 知	85.6	87.7	-	18.6	93.1	79.4	92.1	53.8	227.0	-	42.8	182.9	23.6	369.4	46.2
福 岡	86.1	93.0	0.2	45.7	92.4	79.9	95.0	42.3	360.4	23.3	73.6	184.9	21.0	297.2	39.2
佐 賀	88.3	92.9	0.1	34.8	94.1	82.3	94.5	51.2	396.5	3.0	74.2	135.5	22.8	271.3	47.1
長 崎	86.6	91.7	8.8	21.3	93.6	81.1	94.6	44.6	383.2	8.9	72.4	139.7	21.1	360.4	42.2
熊 本	86.4	93.4	-	20.9	93.1	79.9	95.0	46.3	315.8	-	69.6	175.5	21.7	248.9	41.5
大 分	86.3	95.7	0.0	48.0	93.1	81.3	92.2	37.2	400.3	5.0	60.8	126.2	21.6	184.6	36.1
宮 崎	83.2	89.3	-	34.7	90.2	77.0	90.4	42.9	394.5	-	62.3	151.0	20.5	345.4	39.6
鹿 児 島	85.9	93.8	9.0	27.4	90.7	78.7	93.5	49.3	486.2	11.2	78.7	140.5	21.8	298.5	46.7
沖 縄	87.2	92.7	-	37.1	95.2	81.4	92.0	35.7	294.2	-	78.0	223.6	17.9	468.6	34.6

注： この表では、表章記号の規約に以下の場合も含む。  
「-」：病床があるが、計上する数値がない場合  
「・」：病床がないので、計上する数値がない場合



統計表16 都道府県—1 8大都市・中核市（再掲）別にみた病床利用率及び平均在院日数

(2-2)

平成19(2007)年 年間

	病床利用率(%)							平均在院日数(日)						
	総数	精神病床	感染症床	結核病床	療養病床	一般病床	介護療養病床	総数	精神病床	感染症床	結核病床	療養病床	一般病床	介護療養病床
18大都市（再掲）														
東京都区部	77.6	82.6	3.4	45.5	89.4	75.2	93.7	21.3	147.8	6.3	57.4	178.0	16.1	311.7
札幌市	83.8	94.0	-	18.6	94.4	76.3	97.5	38.1	312.2	-	75.4	283.1	20.3	486.2
仙台市	77.1	84.3	9.3	78.5	91.1	73.6	84.9	23.8	294.1	5.1	104.2	111.7	17.0	47.2
さいたま市	81.6	86.4	26.3	23.4	93.0	77.2	97.4	26.6	339.9	9.3	68.4	237.2	16.6	485.6
千葉市	78.2	79.3	3.0	25.9	90.0	77.0	94.7	26.5	189.5	11.0	52.0	235.1	18.7	549.6
横浜市	79.4	86.2	32.1	35.0	90.2	76.1	94.8	24.7	238.8	7.7	47.8	173.5	16.6	218.7
川崎市	76.2	91.8	-	40.5	84.7	72.3	88.3	23.1	201.3	-	48.9	286.6	16.6	348.7
新潟市	85.2	96.4	-	51.9	88.0	79.7	92.1	36.3	411.5	-	74.3	193.5	19.8	359.3
静岡市	75.8	80.2	-	26.1	91.1	69.7	95.3	29.8	235.6	-	67.9	249.7	17.5	325.8
浜松市	83.4	92.4	27.5	55.3	90.5	76.2	94.6	32.7	282.8	57.3	73.2	246.6	16.0	321.7
名古屋市	80.8	88.5	-	51.5	91.1	76.6	92.2	26.6	318.1	-	77.3	166.3	17.2	283.0
京都市	82.8	91.0	0.2	7.1	94.7	78.1	97.9	34.6	410.5	7.0	63.2	206.8	21.5	317.7
大阪市	80.6	65.7	4.6	64.0	90.3	78.2	92.8	23.7	43.9	34.7	62.6	181.3	18.3	297.2
堺市	87.4	90.7	-	71.1	95.9	79.6	97.8	45.6	235.0	-	71.9	202.5	19.9	375.5
神戸市	80.5	89.8	2.2	33.6	86.6	76.4	90.5	29.4	307.8	13.5	45.9	160.3	18.2	408.5
広島市	84.8	93.7	-	61.6	92.6	78.6	94.8	32.8	231.1	-	70.3	190.2	17.7	358.0
北九州市	85.7	90.4	0.6	38.3	92.2	81.0	93.6	37.2	344.1	23.3	70.2	184.7	19.7	251.3
福岡市	85.5	93.1	-	52.8	91.8	80.5	94.8	32.2	296.3	-	77.5	161.2	18.2	363.0
中核市（再掲）														
旭川市	80.8	86.7	-	53.3	84.5	78.3	91.2	33.1	208.0	-	45.4	165.5	20.7	370.6
函館市	83.0	89.5	-	28.6	93.0	77.8	95.9	36.8	274.7	-	82.0	238.6	21.0	426.2
青森市	76.8	84.1	-	26.8	88.6	71.2	93.7	39.8	252.3	-	66.2	103.4	22.6	394.1
秋田市	86.5	94.8	-	49.6	95.6	80.0	-	33.9	301.0	-	98.6	239.1	18.4	-
郡山市	79.2	80.1	-	33.7	90.6	76.6	84.4	32.8	337.1	-	57.3	251.1	19.6	254.3
いわき市	81.6	92.3	-	21.4	85.9	75.9	96.0	46.3	477.8	-	69.8	242.4	23.9	193.4
宇都宮市	83.7	85.4	-	32.3	93.8	79.8	96.9	44.2	465.6	-	88.7	223.7	20.8	689.7
川越市	83.2	84.2	-	-	90.2	80.1	92.0	34.1	339.5	-	-	238.8	19.0	180.4
船橋市	83.3	94.5	3.6	-	92.9	76.3	-	26.4	289.6	17.7	-	216.0	15.3	-
横須賀市	75.6	78.6	-	11.6	88.6	73.6	90.2	20.9	110.2	-	29.7	164.1	15.9	325.6
相模原市	83.0	86.6	-	-	92.6	74.7	90.2	33.4	290.7	-	-	318.4	15.3	391.8
富山市	86.9	92.1	-	63.0	94.5	80.0	94.8	41.7	319.2	-	120.6	294.5	19.6	563.3
金沢市	86.4	95.5	-	59.4	91.5	80.0	94.3	40.6	389.4	-	92.7	239.5	20.6	306.5
長野市	84.0	95.2	-	-	96.3	77.3	96.9	25.4	535.9	-	-	223.6	15.0	575.2
岐阜市	84.3	94.4	-	57.8	90.8	80.2	91.1	29.3	300.6	-	108.9	189.4	18.4	365.7
豊橋市	90.2	96.8	-	25.9	96.1	81.7	97.7	48.1	634.7	-	66.9	312.0	17.8	669.4
豊田市	82.8	91.2	-	-	89.0	78.7	92.4	21.1	224.1	-	-	110.9	13.3	143.8
岡崎市	79.9	86.8	-	37.7	82.8	79.0	94.4	33.6	620.4	-	49.6	159.3	19.2	265.8
高槻市	80.4	92.4	-	-	90.0	75.6	99.3	24.3	161.0	-	-	141.6	16.9	560.0
東大阪市	83.4	88.0	-	-	91.6	79.3	94.7	32.9	197.2	-	-	214.0	20.1	361.4
姫路市	82.9	97.7	-	-	92.8	76.0	97.5	27.9	428.2	-	-	141.4	16.9	320.6
奈良市	79.4	87.5	-	59.7	89.0	75.9	97.4	33.4	271.4	-	62.2	205.4	21.8	556.1
和歌山市	83.7	94.0	-	95.3	86.4	80.7	94.5	31.9	573.0	-	139.7	173.7	21.8	221.3
岡山市	80.4	87.2	0.1	19.8	90.5	76.8	89.2	29.6	238.8	4.0	35.8	158.5	18.9	172.0
倉敷市	78.8	78.6	-	97.5	84.4	77.2	88.7	25.9	191.3	-	126.1	128.7	18.1	177.2
福山市	84.7	89.5	0.6	-	88.1	81.7	89.1	32.3	355.5	7.0	-	96.7	18.9	142.2
下関市	90.6	96.8	-	-	93.7	85.6	95.4	51.1	403.1	-	-	184.9	20.9	283.8
高松市	77.1	94.8	-	18.6	86.8	71.8	93.0	28.9	476.8	-	68.7	202.5	18.5	365.3
松山市	84.8	89.5	4.5	10.6	90.1	81.5	94.0	36.2	291.0	39.6	51.5	202.7	20.4	364.4
高知市	85.0	84.4	-	29.7	94.7	78.9	94.8	48.7	172.2	-	44.2	211.1	22.6	384.0
長崎市	84.8	90.6	-	28.8	92.3	78.3	93.8	45.4	443.3	-	83.2	157.8	21.1	280.4
熊本市	87.9	91.8	-	59.2	94.0	83.8	95.8	32.0	221.6	-	44.9	161.5	17.7	228.4
大分市	86.2	95.4	-	-	95.3	80.0	96.2	34.4	514.3	-	-	108.9	19.5	200.6
宮崎市	83.9	91.4	-	39.6	90.1	79.6	88.7	33.6	256.4	-	62.1	168.8	18.2	354.7
鹿児島市	87.1	93.1	-	28.4	91.8	82.8	92.0	38.7	395.4	-	127.0	148.5	19.0	368.3

(病院報告)

統計表17 都道府県—18大都市・中核市（再掲）別にみた病院の常勤換算従事者数及び  
100床当たり常勤換算従事者数

平成19(2007)年10月1日現在  
(単位：人)

(2-1)

	従事者数						100床当たり従事者数					
	総数	医師 (再掲)	歯科医師 (再掲)	看護師・准看護師 (再掲)		総数	医師 (再掲)	歯科医師 (再掲)	看護師・准看護師 (再掲)			
				看護師	准看護師				看護師	准看護師		
全 国	1 736 362.2	183 828.3	9 684.1	794 848.2	618 406.4	176 441.8	107.2	11.3	0.6	49.1	38.2	10.9
北 海 道	104 262.1	8 661.1	380.2	48 505.6	35 073.8	13 431.8	101.8	8.5	0.4	47.4	34.2	13.1
青 森	18 928.8	1 632.3	50.5	9 413.4	7 372.1	2 041.3	99.6	8.6	0.3	49.5	38.8	10.7
岩 手	18 677.5	1 836.8	251.1	9 329.0	7 950.6	1 378.4	96.5	9.5	1.3	48.2	41.1	7.1
宮 城	27 440.6	2 960.3	60.4	13 557.5	10 789.1	2 768.4	103.3	11.1	0.2	51.0	40.6	10.4
秋 田	16 994.0	1 584.8	40.9	8 330.5	6 710.7	1 619.8	101.0	9.4	0.2	49.5	39.9	9.6
山 形	16 412.0	1 560.8	38.8	8 076.7	6 873.8	1 202.9	105.3	10.0	0.2	51.8	44.1	7.7
福 島	28 936.7	2 511.2	179.4	13 727.0	9 578.2	4 148.8	98.6	8.6	0.6	46.8	32.6	14.1
茨 城	33 534.7	3 328.0	59.7	14 965.7	10 735.0	4 230.7	101.1	10.0	0.2	45.1	32.4	12.8
栃 木	23 464.0	2 883.5	87.2	10 844.0	7 989.0	2 855.0	104.2	12.8	0.4	48.2	35.5	12.7
群 馬	27 015.5	2 621.3	74.2	12 529.2	8 918.7	3 610.5	106.1	10.3	0.3	49.2	35.0	14.2
埼 玉	67 868.2	7 057.5	432.3	28 819.5	20 907.2	7 912.3	107.6	11.2	0.7	45.7	33.2	12.5
千 葉	62 028.5	6 776.1	647.8	26 327.0	19 976.3	6 350.7	109.2	11.9	1.1	46.4	35.2	11.2
東 京	157 500.9	23 443.4	1 687.2	67 828.7	57 381.5	10 447.2	121.7	18.1	1.3	52.4	44.3	8.1
神 奈 川	85 271.8	10 764.1	594.5	37 343.8	31 379.2	5 964.6	115.0	14.5	0.8	50.4	42.3	8.0
新 潟	31 624.6	2 775.1	441.7	15 063.7	12 156.4	2 907.3	104.7	9.2	1.5	49.9	40.3	9.6
富 山	18 303.3	1 760.2	37.9	8 368.7	6 652.1	1 716.6	100.8	9.7	0.2	46.1	36.6	9.5
石 川	20 299.8	2 093.9	49.8	9 665.6	7 918.6	1 747.0	103.5	10.7	0.3	49.3	40.4	8.9
福 井	13 089.4	1 309.7	30.9	5 818.9	4 433.9	1 385.0	111.8	11.2	0.3	49.7	37.9	11.8
山 梨	11 689.2	1 207.4	30.4	5 232.5	4 090.4	1 142.1	102.3	10.6	0.3	45.8	35.8	10.0
長 野	29 879.2	2 940.6	209.6	13 819.8	11 515.8	2 304.0	118.5	11.7	0.8	54.8	45.7	9.1
岐 阜	22 580.6	2 345.9	215.7	10 924.1	8 571.2	2 352.9	108.4	11.3	1.0	52.4	41.1	11.3
静 岡	42 680.8	4 291.4	107.5	18 922.0	15 583.7	3 338.3	103.6	10.4	0.3	45.9	37.8	8.1
愛 知	75 696.2	9 038.2	657.3	35 686.3	28 820.3	6 866.0	110.0	13.1	1.0	51.8	41.9	10.0
三 重	22 182.1	2 149.4	52.9	10 283.6	8 028.7	2 254.9	104.3	10.1	0.2	48.3	37.7	10.6
滋 賀	17 085.5	1 924.2	64.1	8 122.9	7 127.4	995.5	113.6	12.8	0.4	54.0	47.4	6.6
京 都	39 631.9	4 851.7	116.8	17 673.2	14 218.8	3 454.4	108.1	13.2	0.3	48.2	38.8	9.4
大 阪	120 424.2	14 234.2	679.7	54 719.8	42 241.7	12 478.1	108.6	12.8	0.6	49.3	38.1	11.2
兵 庫	69 098.0	7 322.3	178.2	32 265.5	26 043.5	6 222.0	106.7	11.3	0.3	49.8	40.2	9.6
奈 良	17 592.1	2 001.4	55.6	7 817.5	6 258.2	1 559.3	104.3	11.9	0.3	46.3	37.1	9.2
和 歌 山	14 958.3	1 668.8	40.3	7 116.5	5 351.6	1 764.9	104.1	11.6	0.3	49.5	37.2	12.3
鳥 取	9 629.5	1 024.6	31.4	4 670.4	3 730.7	939.7	103.1	11.0	0.3	50.0	39.9	10.1
島 根	12 263.6	1 260.4	32.9	5 713.6	4 620.2	1 093.4	101.5	10.4	0.3	47.3	38.2	9.0
岡 山	33 636.0	3 456.0	245.6	14 905.9	12 363.3	2 542.6	109.9	11.3	0.8	48.7	40.4	8.3
広 島	43 950.9	4 024.1	279.0	20 810.5	15 417.7	5 392.8	104.7	9.6	0.7	49.6	36.7	12.8
山 口	27 044.2	2 227.1	52.8	12 476.4	9 176.0	3 300.4	97.0	8.0	0.2	44.7	32.9	11.8
徳 島	15 497.8	1 472.6	159.0	6 977.9	5 046.3	1 931.6	100.9	9.6	1.0	45.4	32.9	12.6
香 川	16 845.5	1 708.2	37.5	8 036.3	6 266.8	1 769.5	102.8	10.4	0.2	49.0	38.2	10.8
愛 媛	24 605.6	2 249.6	50.7	11 828.2	9 398.8	2 429.4	106.0	9.7	0.2	50.9	40.5	10.5
高 知	20 150.3	1 658.7	19.9	8 873.8	6 156.7	2 717.1	104.7	8.6	0.1	46.1	32.0	14.1
福 岡	93 053.2	9 346.5	667.5	43 209.1	33 215.0	9 994.1	105.6	10.6	0.8	49.0	37.7	11.3
佐 賀	15 718.1	1 432.9	33.1	7 546.3	5 515.4	2 030.9	101.5	9.3	0.2	48.8	35.6	13.1
長 崎	29 105.6	2 497.5	177.1	13 611.4	9 965.4	3 646.0	104.9	9.0	0.6	49.0	35.9	13.1
熊 本	37 087.9	3 121.2	75.5	17 077.0	12 613.3	4 463.7	103.5	8.7	0.2	47.7	35.2	12.5
大 分	22 607.4	2 059.0	33.9	10 663.3	7 903.9	2 759.4	108.3	9.9	0.2	51.1	37.9	13.2
宮 崎	20 340.2	1 711.4	32.4	10 214.8	7 239.2	2 975.6	101.9	8.6	0.2	51.2	36.3	14.9
鹿 児 島	36 473.8	2 802.6	141.6	16 793.0	11 438.2	5 354.8	103.0	7.9	0.4	47.4	32.3	15.1
沖 縄	23 202.1	2 240.3	61.6	10 342.1	7 692.0	2 650.1	118.5	11.4	0.3	52.8	39.3	13.5

統計表17 都道府県—18大都市・中核市（再掲）別にみた病院の常勤換算従事者数及び  
100床当たり常勤換算従事者数

平成19(2007)年10月1日現在  
(単位：人)

(2-2)

	従 事 者 数						100床当たり従事者数					
	総 数	医 師 (再掲)	歯科医師 (再掲)	看護師・准看護師 (再掲)	看護師	准看護師	総 数	医 師 (再掲)	歯科医師 (再掲)	看護師・准看護師 (再掲)	看護師	准看護師
18大都市（再掲）												
東京都 区部	108 829.3	18 409.1	1 573.4	46 316.6	40 495.5	5 821.1	135.4	22.9	2.0	57.6	50.4	7.2
札幌市	40 970.7	3 880.8	265.1	18 725.9	14 937.3	3 788.6	107.4	10.2	0.7	49.1	39.2	9.9
仙台市	14 568.4	1 824.3	32.2	7 140.4	6 153.4	987.0	114.2	14.3	0.3	56.0	48.2	7.7
さいたま市	9 474.6	1 105.8	20.9	4 323.2	3 432.3	890.9	119.1	13.9	0.3	54.3	43.1	11.2
千葉市	10 959.7	1 404.5	251.4	4 904.8	4 160.5	744.3	120.9	15.5	2.8	54.1	45.9	8.2
横浜市	32 860.3	4 326.5	301.7	14 965.2	12 749.6	2 215.6	118.3	15.6	1.1	53.9	45.9	8.0
川崎市	11 641.3	1 829.0	21.2	5 105.7	4 421.8	683.9	111.4	17.5	0.2	48.8	42.3	6.5
新潟市	12 565.1	1 309.2	383.6	5 772.2	4 652.3	1 119.9	110.9	11.6	3.4	50.9	41.1	9.9
静岡市	7 984.1	865.5	23.1	3 950.3	3 485.9	464.4	96.8	10.5	0.3	47.9	42.3	5.6
浜松市	10 784.8	1 230.7	29.6	4 605.3	3 881.2	724.1	111.3	12.7	0.3	47.5	40.1	7.5
名古屋市	29 170.3	3 787.1	505.8	13 639.0	11 460.7	2 178.3	112.6	14.6	2.0	52.7	44.3	8.4
京都市	26 444.1	3 619.2	82.7	11 557.7	9 563.3	1 994.4	111.2	15.2	0.3	48.6	40.2	8.4
大阪市	40 858.5	5 342.1	324.9	18 545.9	15 174.3	3 371.6	119.5	15.6	0.9	54.2	44.4	9.9
堺市	11 718.0	1 091.3	20.8	5 559.6	4 057.0	1 502.6	91.0	8.5	0.2	43.2	31.5	11.7
神戸市	21 052.4	2 512.6	68.2	9 947.3	8 481.4	1 465.9	111.5	13.3	0.4	52.7	44.9	7.8
広島市	16 986.0	1 803.7	224.3	8 008.2	6 279.9	1 728.3	112.2	11.9	1.5	52.9	41.5	11.4
北九州市	19 741.6	2 077.8	136.0	9 504.5	7 631.4	1 873.1	103.0	10.8	0.7	49.6	39.8	9.8
福岡市	25 842.7	3 139.1	478.5	12 127.0	10 096.2	2 030.8	117.1	14.2	2.2	54.9	45.7	9.2
中核市（再掲）												
旭川市	8 740.1	895.9	24.4	3 967.3	2 979.8	987.5	113.7	11.7	0.3	51.6	38.8	12.8
函館市	6 779.3	542.7	17.5	3 497.6	2 489.0	1 008.6	97.9	7.8	0.3	50.5	35.9	14.6
青森市	4 590.8	336.4	9.1	2 301.7	1 836.7	465.0	90.5	6.6	0.2	45.4	36.2	9.2
秋田市	6 373.5	753.5	16.1	3 046.9	2 630.5	416.4	109.4	12.9	0.3	52.3	45.1	7.1
郡山市	6 917.2	570.7	131.0	3 001.4	2 217.1	784.3	111.9	9.2	2.1	48.6	35.9	12.7
いわき市	4 716.7	352.0	6.0	2 446.4	1 620.6	825.8	89.0	6.6	0.1	46.2	30.6	15.6
宇都宮市	6 015.7	552.5	14.6	2 918.4	2 094.0	824.4	91.2	8.4	0.2	44.2	31.7	12.5
川越市	5 182.5	669.6	24.9	2 072.0	1 510.7	561.3	120.1	15.5	0.6	48.0	35.0	13.0
船橋市	4 734.0	485.4	9.4	1 940.1	1 525.7	414.4	113.2	11.6	0.2	46.4	36.5	9.9
横須賀市	4 366.4	525.9	202.1	1 835.1	1 628.9	206.2	123.3	14.8	5.7	51.8	46.0	5.8
相模原市	9 322.9	1 144.2	13.1	3 833.3	3 089.8	743.5	119.4	14.7	0.2	49.1	39.6	9.5
富山市	8 483.4	907.6	20.7	3 860.8	3 090.8	770.0	100.5	10.8	0.2	45.7	36.6	9.1
金沢市	10 403.2	1 162.9	31.7	4 948.5	4 174.8	773.7	103.3	11.5	0.3	49.1	41.4	7.7
長野市	5 336.3	481.9	13.8	2 753.3	2 278.5	474.8	110.1	9.9	0.3	56.8	47.0	9.8
岐阜市	7 471.8	925.3	28.0	3 619.6	2 944.3	675.3	112.4	13.9	0.4	54.5	44.3	10.2
豊橋市	4 750.8	419.9	10.7	2 341.4	1 602.2	739.2	87.0	7.7	0.2	42.9	29.3	13.5
豊田市	3 843.4	439.4	10.1	1 831.1	1 471.4	359.7	127.5	14.6	0.3	60.7	48.8	11.9
岡崎市	2 568.7	255.4	5.0	1 183.8	894.4	289.4	98.6	9.8	0.2	45.5	34.3	11.1
高槻市	5 972.4	787.1	10.5	2 728.2	2 333.7	394.5	129.9	17.1	0.2	59.3	50.7	8.6
東大阪市	4 817.2	502.2	8.3	2 142.6	1 538.2	604.4	103.8	10.8	0.2	46.2	33.1	13.0
姫路市	7 049.4	649.7	8.2	3 394.4	2 782.6	611.8	115.4	10.6	0.1	55.5	45.5	10.0
奈良市	4 231.8	452.7	2.6	1 961.5	1 540.7	420.8	97.9	10.5	0.1	45.4	35.6	9.7
和歌山市	7 042.1	983.8	24.0	3 260.5	2 506.0	754.5	110.2	15.4	0.4	51.0	39.2	11.8
岡山市	13 296.2	1 560.5	200.6	6 123.3	5 371.6	751.7	115.0	13.5	1.7	52.9	46.4	6.5
倉敷市	10 106.5	1 142.0	28.7	4 286.8	3 678.6	608.2	130.0	14.7	0.4	55.1	47.3	7.8
福山市	6 438.0	559.5	8.6	3 145.1	2 157.2	987.9	107.5	9.3	0.1	52.5	36.0	16.5
下関市	5 361.8	447.7	8.6	2 448.6	1 698.9	749.7	93.4	7.8	0.1	42.7	29.6	13.1
高松市	6 891.6	623.5	14.5	3 366.1	2 715.5	650.6	105.5	9.5	0.2	51.5	41.6	10.0
松山市	8 688.6	858.8	10.4	4 204.9	3 587.4	617.5	110.5	10.9	0.1	53.5	45.6	7.9
高知市	10 959.5	820.1	4.1	4 968.0	3 567.7	1 400.3	107.0	8.0	0.0	48.5	34.8	13.7
長崎市	10 903.3	1 111.5	162.0	4 985.1	3 879.5	1 105.6	104.4	10.6	1.6	47.8	37.2	10.6
熊本市	17 006.6	1 844.6	56.0	7 825.4	6 205.5	1 619.9	118.5	12.9	0.4	54.5	43.2	11.3
大分市	7 832.7	675.2	10.1	3 817.6	2 895.1	922.5	103.4	8.9	0.1	50.4	38.2	12.2
宮崎市	6 424.6	499.3	5.8	3 257.9	2 577.4	680.5	109.9	8.5	0.1	55.7	44.1	11.6
鹿児島市	14 748.6	1 460.4	122.6	6 859.9	5 226.1	1 633.8	113.7	11.3	0.9	52.9	40.3	12.6

(病院報告)

統計表18 都道府県別にみた病院における常勤換算医師数及び人口10万対常勤換算医師数の年次推移

(単位：人)

各年10月1日現在

	常勤換算医師数					人口10万対常勤換算医師数				
	平成15年 (2003)	16 ( ' 04)	17 ( ' 05)	18 ( ' 06)	19 ( ' 07)	平成15年 (2003)	16 ( ' 04)	17 ( ' 05)	18 ( ' 06)	19 ( ' 07)
全 国	175 897.3	177 613.2	180 022.3	181 190.8	183 828.3	137.8	139.1	140.9	141.8	143.9
北 海 道	8 150.6	8 387.7	8 537.2	8 568.5	8 661.1	144.0	148.6	151.7	153.0	155.5
青 森	1 618.7	1 604.0	1 622.1	1 637.9	1 632.3	110.7	110.5	112.9	115.1	116.0
岩 手	1 730.2	1 754.9	1 729.1	1 859.3	1 836.8	123.4	125.8	124.8	135.2	134.7
宮 城	2 685.4	2 769.9	2 849.0	2 920.9	2 960.3	113.2	116.8	120.7	124.0	126.1
秋 田	1 548.2	1 538.4	1 559.5	1 562.5	1 584.8	132.7	132.7	136.1	137.8	141.4
山 形	1 480.7	1 503.8	1 563.8	1 531.5	1 560.8	120.4	123.0	128.6	126.8	130.3
福 島	2 443.5	2 471.8	2 441.4	2 441.4	2 511.2	115.6	117.4	116.7	117.4	121.5
茨 城	3 243.0	3 328.6	3 605.3	3 383.7	3 328.0	108.4	111.4	121.2	113.9	112.1
栃 木	2 717.3	2 725.8	2 764.1	2 803.3	2 883.5	135.1	135.4	137.1	139.1	143.2
群 馬	2 593.4	2 599.5	2 558.9	2 591.0	2 621.3	127.5	127.9	126.4	128.2	130.0
埼 玉	6 581.3	6 859.7	6 711.8	6 801.5	7 057.5	93.6	97.3	95.1	96.2	99.5
千 葉	6 169.6	6 259.0	6 451.9	6 578.8	6 776.1	102.4	103.6	106.5	108.3	111.1
東 京	22 644.9	22 917.0	23 415.6	23 103.0	23 443.4	184.0	185.1	186.2	182.5	183.8
神 奈 川	10 104.3	10 182.7	10 360.5	10 637.5	10 764.1	116.3	116.6	117.8	120.5	121.2
新 潟	2 703.2	2 766.8	2 785.5	2 804.8	2 775.1	109.9	112.8	114.6	116.0	115.4
富 山	1 703.6	1 736.9	1 736.9	1 713.1	1 760.2	152.5	155.5	156.2	154.3	159.2
石 川	2 150.7	2 013.5	2 002.1	2 065.3	2 093.9	182.3	170.8	170.5	176.2	179.0
福 井	1 311.3	1 423.6	1 287.4	1 316.1	1 309.7	158.6	172.6	156.7	160.7	160.5
山 梨	1 253.4	1 253.5	1 231.0	1 217.7	1 207.4	141.3	141.5	139.2	138.4	137.7
長 野	2 669.1	2 677.1	2 784.9	2 845.3	2 940.6	120.5	121.1	126.8	130.0	134.9
岐 阜	2 404.8	2 295.5	2 185.0	2 358.6	2 345.9	113.9	108.8	103.7	112.0	111.5
静 岡	4 040.9	4 113.0	4 190.1	4 224.5	4 291.4	106.5	108.4	110.5	111.3	112.9
愛 知	8 479.7	8 567.8	8 591.0	8 965.1	9 038.2	118.5	119.1	118.4	122.7	122.8
三 重	2 187.4	2 129.1	2 101.5	2 124.5	2 149.4	117.5	114.2	112.6	113.4	114.6
滋 賀	1 779.7	1 835.4	1 865.6	1 898.7	1 924.2	130.3	133.8	135.2	136.7	137.8
京 都	4 423.4	4 527.2	4 833.0	4 715.1	4 851.7	167.5	171.6	182.5	178.4	184.1
大 阪	13 434.3	13 850.1	13 697.9	13 887.5	14 234.2	152.4	157.1	155.4	157.5	161.5
兵 庫	6 969.1	6 976.6	7 037.2	7 203.4	7 322.3	124.8	124.9	125.9	128.9	131.0
奈 良	1 892.5	1 913.1	2 099.8	2 007.3	2 001.4	131.8	133.7	147.7	141.8	141.9
和 歌 山	1 476.0	1 516.2	1 513.9	1 626.3	1 668.8	139.8	144.4	146.1	158.2	163.8
鳥 取	1 015.2	999.2	1 043.9	1 057.2	1 024.6	166.2	164.1	172.0	175.0	170.8
島 根	1 155.6	1 259.3	1 312.7	1 284.6	1 260.4	153.5	168.1	176.9	174.3	172.4
岡 山	3 290.0	3 186.9	3 286.5	3 372.1	3 456.0	168.5	163.3	167.9	172.5	177.0
広 島	4 477.3	4 419.3	4 466.7	4 035.1	4 024.1	155.6	153.6	155.3	140.4	140.1
山 口	2 238.0	2 200.3	2 170.3	2 184.0	2 227.1	148.0	146.3	145.4	147.3	151.1
徳 島	1 492.6	1 461.9	1 435.5	1 466.7	1 472.6	182.7	179.8	177.2	182.2	184.1
香 川	1 688.9	1 710.6	1 696.7	1 690.3	1 708.2	165.6	168.0	167.6	167.5	169.8
愛 媛	2 246.9	2 133.2	2 286.6	2 213.6	2 249.6	151.5	144.4	155.8	151.6	154.9
高 知	1 631.5	1 647.4	1 735.2	1 669.9	1 658.7	202.2	205.2	217.9	211.6	212.1
福 岡	9 125.8	9 028.4	9 070.1	9 208.4	9 346.5	180.7	178.5	179.6	182.2	184.9
佐 賀	1 381.4	1 399.0	1 391.6	1 399.2	1 432.9	158.4	160.8	160.6	162.1	166.8
長 崎	2 324.9	2 386.9	2 420.2	2 500.4	2 497.5	154.9	159.7	163.7	170.6	171.9
熊 本	2 944.9	2 954.0	2 978.3	3 058.7	3 121.2	158.8	159.5	161.7	166.6	170.7
大 分	1 978.9	1 981.0	1 944.3	1 969.5	2 059.0	162.5	163.0	160.7	163.3	171.2
宮 崎	1 730.7	1 654.6	1 754.1	1 657.8	1 711.4	148.7	142.4	152.1	144.4	149.7
鹿 児 島	2 750.4	2 757.5	2 865.4	2 855.0	2 802.6	155.0	155.9	163.4	163.8	162.0
沖 縄	1 834.1	1 935.5	2 051.2	2 174.2	2 240.3	136.0	142.4	150.6	158.9	163.2

(病院報告)

統計表19 開設者別にみた一般病院の100床当たり常勤換算従事者数

(単位：人)

平成19(2007)年10月1日現在

	総数	国	公的医療機関	社会保険関係 団体	医療法人	個人	その他
総数	115.6	117.3	122.9	131.8	104.8	88.4	139.6
医師	12.9	22.4	14.7	16.4	7.9	7.0	20.7
常勤	10.4	17.6	12.9	14.8	5.6	4.4	17.7
非常勤	2.5	4.8	1.8	1.6	2.3	2.6	3.0
歯科医師	0.7	2.2	0.3	0.3	0.1	0.1	2.4
常勤	0.6	1.7	0.3	0.3	0.1	0.1	2.1
非常勤	0.1	0.5	0.0	0.1	0.0	0.0	0.3
薬剤師	2.8	2.8	3.2	3.3	2.4	2.2	3.5
保健師	0.3	0.0	0.3	1.4	0.1	0.0	0.5
助産師	1.3	1.7	2.5	2.4	0.4	0.3	1.8
看護師	42.1	55.8	60.3	62.3	26.4	17.4	55.6
准看護師	10.3	2.1	5.1	3.2	15.6	17.9	6.4
看護業務補助者	12.0	4.2	6.0	5.5	17.1	17.5	10.0
理学療法士(PT)	2.5	1.1	1.8	2.1	3.3	1.4	2.5
作業療法士(OT)	1.3	0.5	0.8	0.8	1.7	0.5	1.4
視能訓練士	0.2	0.2	0.3	0.4	0.1	0.0	0.3
言語聴覚士	0.5	0.2	0.3	0.3	0.6	0.2	0.6
義肢装具士	0.0	0.0	0.0	0.0	0.0	0.0	0.0
歯科衛生士	0.3	0.3	0.3	0.4	0.2	0.1	0.6
歯科技工士	0.1	0.1	0.1	0.1	0.0	0.0	0.2
診療放射線技師	2.7	2.7	3.3	3.9	2.1	1.7	3.5
診療エックス線技師	0.0	0.0	0.0	0.1	0.0	0.0	0.0
臨床検査技師	3.4	3.8	4.6	6.1	2.0	1.4	5.1
衛生検査技師	0.0	0.0	0.0	0.0	0.0	0.0	0.0
臨床工学技士	0.8	0.4	0.8	1.1	0.8	0.4	1.0
あん摩マッサージ指圧師	0.2	0.1	0.1	0.1	0.3	0.5	0.1
柔道整復師	0.0	0.0	0.0	0.0	0.1	0.1	0.0
管理栄養士	1.1	0.7	1.0	1.3	1.2	1.1	1.2
栄養士	0.4	0.1	0.2	0.3	0.5	0.9	0.4
精神保健福祉士	0.1	0.0	0.1	0.0	0.2	0.1	0.1
社会福祉士	0.3	0.1	0.2	0.2	0.4	0.1	0.3
介護福祉士	1.7	0.0	0.4	0.3	2.9	1.1	1.5
その他の技術員	1.0	1.1	0.8	0.8	1.1	0.9	1.1
医療社会事業従事者	0.6	0.4	0.5	0.4	0.7	0.2	0.7
事務職員	10.9	9.2	10.0	13.0	11.0	9.5	12.7
その他の職員	5.2	5.0	5.0	5.1	5.3	5.5	5.4

(病院報告)