

# 平成16年 社会福祉施設等調査結果の概況

## 目次

調査の概要	1 頁
結果の概要	
Ⅰ 施設の状況	
1 施設数・定員	5
2 在所者数・在所率	6
3 職種別常勤換算従事者数	7
4 保育所の状況	8
5 障害者（児）関係施設の状況	11
6 児童福祉施設（保育所、障害児関係施設を除く。）の状況	12
7 老人ホームの状況	13
Ⅱ 居宅支援事業所の状況	
1 居宅支援事業所数	14
2 利用状況	17
3 従事者数	19
Ⅲ 従事者の勤務・就労意識の状況	
1 従事者の勤務状況	21
2 従事者の就労意識の状況	24
統計表	25
用語の定義	34

# 調 査 の 概 要

## 1 調査の目的

この調査は、全国の社会福祉施設等の数、在所者、従事者の状況等を把握し、社会福祉行政推進のための基礎資料を得るとともに、社会福祉施設等名簿を作成することを目的とした。

## 2 調査の対象及び客体

施設票：3、4 ページに掲げる社会福祉施設等（88種類）を対象とし、その全数（休止中を含む。）を客体とした。

居宅支援事業所票：支援費制度における居宅支援事業所を対象とし、その全数（休止中の事業所を含む。）を客体とした。

平成16年10月1日現在

	調査対象施設・事業所数	集計施設・事業所数
施設票		
生活保護法による保護施設	300	297
老人福祉法による老人福祉施設	13 846	13 802
身体障害者福祉法による身体障害者更生援護施設	2 274	2 263
売春防止法による婦人保護施設	51	50
児童福祉法による児童福祉施設 1)	11 258	10 912
保育所	22 706	22 494
知的障害者福祉法による知的障害者援護施設	4 323	4 321
母子及び寡婦福祉法による母子福祉施設	85	84
精神保健及び精神障害者福祉に関する法律による精神障害者社会復帰施設	1 530	1 530
その他の社会福祉施設等	8 943	8 672
居宅支援事業所票		
身体障害者福祉法		
身体障害者居宅介護等事業	12 055	8 559
身体障害者デイサービス事業	1 277	1 118
身体障害者短期入所事業	1 196	1 109
知的障害者福祉法		
知的障害者居宅介護等事業	9 653	5 967
知的障害者デイサービス事業	888	736
知的障害者短期入所事業	2 741	2 573
知的障害者地域生活援助事業	4 188	3 569
児童福祉法		
児童居宅介護等事業	8 805	5 209
児童デイサービス事業	897	708
児童短期入所事業	2 074	1 888

注：1) 児童福祉施設には保育所を含まない。

2) 集計施設・事業所数は休止中等の施設・事業所を除いた数である。

3) 居宅支援事業所は、郵送により調査を実施したものであり、調査対象施設・事業所数は調査票配付事業所数である。

従事者票：身体障害者更生援護施設の入所施設及び知的障害者援護施設の入所施設の直接処遇職員のうち、常勤（専従）の生活支援・指導員、職業・作業指導員、看護職員（保健師・看護師）、介護職員を対象として、無作為抽出法により抽出した約22,000人を客体とした。

## 3 調査の時期

平成16年10月1日

#### 4 調査事項

施設票：施設の種類、施設名、所在地、設置・経営主体、定員、在所者数、従事者数等

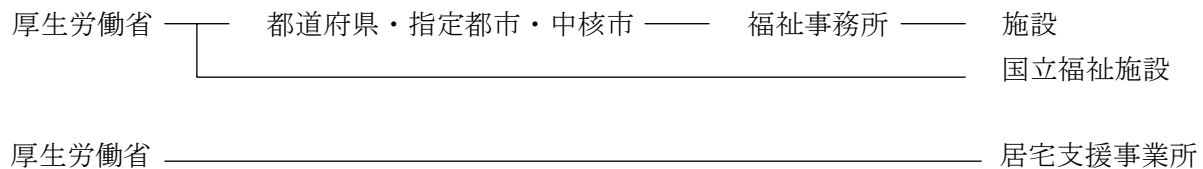
居宅支援事業所票：事業所の種類、所在地、開設・経営主体、サービス提供状況、従事者数等

従事者票：従事者の性、出生年月、採用年月、職種、経験年数、勤務形態、研修の参加状況等

#### 5 調査の方法

- (1) 施設票は、福祉事務所を通じて全施設に調査票を配付し、施設管理者が調査票を記入した。
- (2) 居宅支援事業所票は厚生労働省から居宅支援事業所へ直接郵送し、事業所の管理者が調査票を記入した。ただし、施設等に併設されている事業所については、福祉事務所を通じて調査票を配付し、事業所の管理者が調査票を記入した。
- (3) 従事者票は福祉事務所を通じて、あらかじめ指定された施設に調査票を配付し、従事者本人が調査票を記入後密封し、施設管理者が回収した。
- (4) 設置主体が国である施設については、施設票は厚生労働省から直接配付し、施設管理者が調査票を記入した。

#### 6 調査の系統



#### 7 結果の集計

集計は厚生労働省大臣官房統計情報部で行った。

#### 8 利用上の注意

##### (1) 表章記号の規約

計数のない場合	—
統計項目のあり得ない場合	.
計数不明又は計数を表章することが不適当な場合	...
表章単位の1/2未満の場合	0、0.0
減少数（率）の場合	△

- (2) 活動中の施設、事業所のうち回答のあったものについて集計した。
- (3) この概況に掲載の数値は四捨五入しているため、内訳の合計が「総数」に合わない場合がある。
- (4) 特別養護老人ホームについて、平成12年以降は「介護サービス施設・事業所調査」により介護老人福祉施設として把握した数値を掲載している。

### 調査対象施設・事業所一覧

	老 人 福 祉 調 査	障 害 者 等 調 査	児 童 福 祉 調 査	保 育 所 調 査 票
生活保護法による保護施設 救護施設 更生施設 医療保護施設 授産施設 宿所提供施設	○ ○ ○ ○ ○			
老人福祉法による老人福祉施設 養護老人ホーム(一般) 養護老人ホーム(盲) 軽費老人ホーム (A型) 軽費老人ホーム (B型) 軽費老人ホーム(介護利用型(ケアハウス)) 老人福祉センター(特A型) 老人福祉センター(A型) 老人福祉センター(B型) 老人介護支援センター	○ ○ ○ ○ ○ ○ ○ ○ ○			
身体障害者福祉法による身体障害者更生援護施設 肢体不自由者更生施設 視覚障害者更生施設 聴覚・言語障害者更生施設 内部障害者更生施設 身体障害者療護施設 身体障害者福祉ホーム 身体障害者授産施設 身体障害者通所授産施設 身体障害者小規模通所授産施設 身体障害者福祉工場 身体障害者福祉センター(A型) 身体障害者福祉センター(B型) 在宅障害者デイサービス施設 障害者更生センター 補装具製作施設 盲導犬訓練施設 点字図書館 点字出版施設 聴覚障害者情報提供施設	○ ○			
売春防止法による婦人保護施設 婦人保護施設	○			
児童福祉法による児童福祉施設 助産施設 乳児院 母子生活支援施設 保育所 児童養護施設 知的障害児施設 自閉症児施設 知的障害児通園施設 盲児施設 ろうあ児施設 難聴幼児通園施設 肢体不自由児施設 肢体不自由児通園施設 肢体不自由児療護施設 重症心身障害児施設 情緒障害児短期治療施設 児童自立支援施設			○ ○ ○  ○ ○ ○ ○ ○ ○ ○ ○ ○ ○ ○ ○ ○ ○ ○ ○	○

	老人・障害者 福祉施設 調査票	児童福祉施設 等調査票	保育所調査票
児童家庭支援センター 小型児童館 児童センター 大型児童館A型 大型児童館B型 大型児童館C型 その他の児童館 児童遊園		<input type="radio"/> <input type="radio"/> <input type="radio"/> <input type="radio"/> <input type="radio"/> <input type="radio"/> <input type="radio"/>	
知的障害者福祉法による知的障害者援護施設 知的障害者デイサービスセンター 知的障害者更生施設(入所) 知的障害者更生施設(通所) 知的障害者授産施設(入所) 知的障害者授産施設(通所) 知的障害者小規模通所授産施設 知的障害者通勤寮 知的障害者福祉ホーム 知的障害者福祉工場	<input type="radio"/> <input type="radio"/> <input type="radio"/> <input type="radio"/> <input type="radio"/> <input type="radio"/> <input type="radio"/> <input type="radio"/> <input type="radio"/>		
母子及び寡婦福祉法による母子福祉施設 母子福祉センター 母子休養ホーム		<input type="radio"/> <input type="radio"/>	
精神保健及び精神障害者福祉に関する法律に よる精神障害者社会復帰施設 精神障害者生活訓練施設 精神障害者福祉ホーム 精神障害者入所授産施設 精神障害者通所授産施設 精神障害者小規模通所授産施設 精神障害者福祉工場 精神障害者地域生活支援センター	<input type="radio"/> <input type="radio"/> <input type="radio"/> <input type="radio"/> <input type="radio"/> <input type="radio"/> <input type="radio"/>		
その他の社会福祉施設等 授産施設 宿所提供施設 盲人ホーム 無料低額診療施設 隣保館 へき地保健福祉館 へき地保育所 地域福祉センター 老人憩の家 老人休養ホーム 有料老人ホーム	<input type="radio"/> <input type="radio"/> <input type="radio"/> <input type="radio"/> <input type="radio"/> <input type="radio"/> <input type="radio"/> <input type="radio"/> <input type="radio"/> <input type="radio"/>		<input type="radio"/>

### 居宅支援事業所票

身体障害者福祉法・・・身体障害者居宅介護等事業所、身体障害者デイサービス事業所、身体障害者短期入所事業所

知的障害者福祉法・・・知的障害者居宅介護等事業所、知的障害者デイサービス事業所、知的障害者短期入所事業所、知的障害者地域生活援助事業所

児童福祉法・・・・・・児童居宅介護等事業所、児童デイサービス事業所、児童短期入所事業所

# 結 果 の 概 要

## I 施設の状況

### 1 施設数・定員

平成16年10月1日現在における全国の社会福祉施設等の総数は90,098施設で、前年に比べ3,746施設、4.3%増加している。前年に比べ増加したのは、「老人福祉施設」（対前年 3,000施設、8.2%増）、「知的障害者援護施設」（同 307施設、7.6%増）、「精神障害者社会復帰施設」（同 167施設 12.3%増）等となっている。

定員は 3,114,542人で、前年に比べ 88,972人、2.9%増加している。前年に比べ増加したのは、「老人福祉施設」（対前年 26,839人、4.8%増）、「保育所」（同 34,134人、1.7%増）、「知的障害者援護施設」（同 8,164人、4.5%増）等となっている。（表1）

表1 施設の種類の別みた施設数・定員の年次推移

	各年10月1日現在							対 前 年	
	平成2年 (1990)	7 (1995)	12 (2000)	13 (2001)	14 (2002)	15 (2003)	16 (2004)	増減数	増減率(%)
施 設 数									
施設総数	51 006	58 786	75 875	79 140	82 270	86 352	<b>90 098</b>	3 746	4.3
保護施設	351	340	296	295	292	294	<b>297</b>	3	1.0
老人福祉施設 1)	6 506	12 904	28 643	31 037	33 419	36 475	<b>39 475</b>	3 000	8.2
身体障害者更生援護施設	1 033	1 321	1 766	1 883	2 022	2 164	<b>2 263</b>	99	4.6
婦人保護施設	53	52	50	50	50	50	<b>50</b>	—	—
児童福祉施設 2)	10 473	10 743	10 890	10 986	10 978	10 992	<b>10 912</b>	△ 80	△ 0.7
保育所	22 703	22 488	22 199	22 231	22 288	22 391	<b>22 494</b>	103	0.5
知的障害者援護施設	1 732	2 332	3 002	3 364	3 650	4 014	<b>4 321</b>	307	7.6
母子福祉施設	92	92	90	89	91	85	<b>84</b>	△ 1	△ 1.2
精神障害者社会復帰施設	90	233	521	857	1 082	1 363	<b>1 530</b>	167	12.3
その他の社会福祉施設等	7 973	8 281	8 418	8 348	8 398	8 524	<b>8 672</b>	148	1.7
定 員 (人)									
定員総数	2 566 963	2 616 728	2 826 029	2 876 317	2 943 060	3 025 570	<b>3 114 542</b>	88 972	2.9
保護施設 3)	22 287	21 780	19 881	20 052	20 116	20 267	<b>20 563</b>	296	1.5
老人福祉施設 4)	246 881	316 420	481 607	505 250	533 709	554 455	<b>581 294</b>	26 839	4.8
身体障害者更生援護施設	38 965	45 509	52 780	54 434	56 622	59 178	<b>60 920</b>	1 742	2.9
婦人保護施設	1 752	1 744	1 578	1 568	1 524	1 507	<b>1 490</b>	△ 17	△ 1.1
児童福祉施設 2) 3)	95 522	91 662	87 715	87 278	86 980	86 324	<b>86 516</b>	192	0.2
保育所	1 979 459	1 922 835	1 925 641	1 939 067	1 959 889	1 995 067	<b>2 029 201</b>	34 134	1.7
知的障害者援護施設	93 719	123 022	153 885	160 868	168 911	180 320	<b>188 484</b>	8 164	4.5
精神障害者社会復帰施設	1 588	4 286	10 200	12 001	15 093	19 016	<b>21 670</b>	2 654	14.0
その他の社会福祉施設等 3)	86 790	89 470	92 742	95 799	100 216	109 436	<b>124 404</b>	14 968	13.7

- 注： 1) 平成12年以降は、「介護サービス施設・事業所調査」において、介護老人福祉施設、通所介護事業所及び短期入所生活介護事業所として把握した数値を含む。
- 2) 児童福祉施設には保育所を含まない。
- 3) 定員について、保護施設には医療保護施設、児童福祉施設には助産施設及び母子生活支援施設、その他の社会福祉施設等には無料低額診療施設をそれぞれ含まない。
- 4) 平成12年以降は、「介護サービス施設・事業所調査」において、介護老人福祉施設及び短期入所生活介護事業所として把握した施設を含む。
- 5) 母子福祉施設(母子福祉センター・母子休養ホーム)については、定員について調査を行っていない。

## 2 在所者数・在所率

在所者数は 3,024,698人で、前年に比べ 86,382人、2.9%増加している。前年に比べ増加したのは、「老人福祉施設」（対前年 20,617人、4.3%増）、「保育所」（同 42,050人、2.1%増）、「知的障害者援護施設」（同 7,242人、4.1%増）等となっている。

在所率は全体で99.4%、前年に比べて0.1ポイント増加しており、「保育所」が最も高く103.0%となっている。（表2）

表2 施設の種別別にみた在所者数・在所率の年次推移

	各年10月1日現在								
	平成2年 (1990)	7 (1995)	12 (2000)	13 (2001)	14 (2002)	15 (2003)	16 (2004)	対前年	
								増減数	増減率(%)
在 所 者 数 (人)									
在所者総数	2 247 116	2 298 562	2 678 714	2 754 691	2 850 115	2 938 316	<b>3 024 698</b>	86 382	2.9
保護施設 1)	21 519	21 217	19 891	20 009	19 759	19 900	<b>19 982</b>	82	0.4
老人福祉施設 2)	241 931	307 912	416 176	434 872	456 598	476 866	<b>497 483</b>	20 617	4.3
身体障害者更生援護施設	34 889	41 484	48 905	50 156	52 099	54 739	<b>56 319</b>	1 580	2.9
婦人保護施設	754	771	722	698	737	705	<b>639</b>	△ 66	△ 9.4
児童福祉施設 1) 3)	74 175	70 276	72 909	72 631	73 024	72 820	<b>73 666</b>	846	1.2
保育所	1 723 775	1 678 866	1 904 067	1 949 899	2 005 002	2 048 324	<b>2 090 374</b>	42 050	2.1
知的障害者援護施設	91 534	120 025	150 873	157 300	165 384	175 407	<b>182 649</b>	7 242	4.1
精神障害者社会復帰施設	1 123	3 259	8 640	10 525	13 668	17 749	<b>20 977</b>	3 228	18.2
その他の社会福祉施設等 1)	57 416	54 752	56 531	58 601	63 844	71 806	<b>82 609</b>	10 803	15.0
在 所 率 (%)									
4)									
在所率(総数)	87.6	87.8	96.7	97.7	99.0	99.3	<b>99.4</b>	(0.1)	・
保護施設 1)	96.6	97.4	100.1	99.8	98.2	98.2	<b>97.2</b>	(△ 1.0)	・
老人福祉施設 2)	98.0	97.3	97.4	97.1	97.2	97.2	<b>97.2</b>	( - )	・
身体障害者更生援護施設	91.1	92.5	93.8	93.2	93.0	93.5	<b>93.3</b>	(△ 0.2)	・
婦人保護施設	43.0	44.2	45.8	44.5	48.4	46.8	<b>42.9</b>	(△ 3.9)	・
児童福祉施設 1) 3)	77.7	76.7	83.1	83.2	84.0	84.4	<b>85.1</b>	(0.7)	・
保育所	87.1	87.3	98.9	100.6	102.3	102.7	<b>103.0</b>	(0.3)	・
知的障害者援護施設	97.7	97.6	98.0	97.8	97.9	97.3	<b>96.9</b>	(△ 0.4)	・
精神障害者社会復帰施設	70.7	76.0	84.7	87.7	90.6	93.3	<b>96.8</b>	(3.5)	・
その他の社会福祉施設等 1)	66.6	61.6	61.3	61.5	64.1	65.9	<b>66.7</b>	(0.8)	・

注： 1) 保護施設には医療保護施設、児童福祉施設には助産施設及び母子生活支援施設、その他の社会福祉施設等には無料低額診療施設をそれぞれ含まない。

2) 平成12年以降は、「介護サービス施設・事業所調査」において、介護老人福祉施設として把握した数値を含むが、短期入所生活介護事業所は含まない。

3) 児童福祉施設には保育所を含まない。

4) ( )内は在所率の対前年増減である。

5) 母子福祉施設(母子福祉センター・母子休養ホーム)については、在所者数について調査を行っていない。

6) 在所率=在所者数÷定員×100(在所率の計算は障害者更生センター、盲人ホームを除き、さらに平成12年以降は短期入所生活介護事業所を除いた。)

### 3 職種別常勤換算従事者数

常勤換算した従事者数は718,726人となっている。これを施設の種別別に多い職種をみると老人福祉施設では「介護職員（寮母）」18,221人(29.2%)、身体障害者更生援護施設では「介護職員（寮母）」14,451人(38.3%)、保育所では「保育士」297,705人(73.5%)、知的障害者援護施設では「生活指導・支援員等」40,412人(49.1%)等となっている。（表3）

表3 施設の種別別にみた職種別常勤換算従事者数

平成16年10月1日現在

	総数	保護施設	老人福祉施設	身体障害者更生援護施設	婦人保護施設	児童福祉施設	保育所	知的障害者援護施設	母子福祉施設	精神障害者社会復帰施設	その他の社会福祉施設等
		1) 4)	2)		4)	1) 3)					1)
<b>従事者数 (人)</b>											
総数	718 726	6 208	62 306	37 733	437	73 773	404 912	82 312	344	7 636	43 067
(平成15年 調査)	(699 076)	(6 113)	(63 345)	(37 323)	( 415)	(72 261)	(397 496)	(79 097)	( 366)	(6 916)	(35 745)
施設長	41 624	213	5 300	1 602	33	4 580	21 723	3 709	40	1 317	3 107
生活指導・支援員、児童指導員、児童自立支援専門員	73 075	935	10 086	4 946	139	11 760	-	40 412	7	2 646	2 144
職業・作業指導員	20 904	108	88	3 218	17	335	-	15 585	7	886	660
セラピスト	4 157	3	123	890	-	2 738	-	78	0	77	249
理学療法士	1 477	2	48	372	-	962	-	39	0	-	55
作業療法士	1 111	1	33	257	-	712	-	15	0	74	19
その他療法士	1 569	0	42	261	-	1 063	-	24	-	3	176
心理・職能判定員	179	5	1	97	6	-	-	51	-	19	1
医師	4 064	32	192	276	4	1 100	1 841	419	-	89	110
保健師・助産師・看護師 5)	27 665	372	6 509	2 633	16	8 161	4 365	2 333	1	100	3 175
精神保健福祉士	1 838	11	94	8	-	-	-	8	-	1 669	49
保育士	313 571	-	-	-	-	13 713	297 705	-	9	-	2 144
児童生活支援員	1 652	-	-	-	-	1 651	-	-	0	-	-
児童厚生員	11 358	-	-	-	-	11 358	-	-	-	-	-
母子指導員	611	-	-	-	-	608	-	-	4	-	-
介護職員(寮母)	54 342	2 894	18 221	14 451	6	-	-	653	-	10	18 107
栄養士	13 539	190	2 084	775	21	1 307	6 381	2 214	2	37	528
調理員	70 914	722	6 591	2 593	88	5 126	45 452	7 396	31	82	2 834
事務員	30 460	453	5 989	2 924	47	3 668	6 527	5 917	112	488	4 336
その他の職員	48 773	271	7 029	3 321	58	7 668	20 917	3 539	132	217	5 622
<b>構成割合 (%)</b>											
総数	100.0	100.0	100.0	100.0	100.0	100.0	100.0	100.0	100.0	100.0	100.0
施設長	5.8	3.4	8.5	4.2	7.5	6.2	5.4	4.5	11.6	17.3	7.2
生活指導・支援員、児童指導員、児童自立支援専門員	10.2	15.1	16.2	13.1	31.8	15.9	-	49.1	2.0	34.7	5.0
職業・作業指導員	2.9	1.7	0.1	8.5	3.9	0.5	-	18.9	2.0	11.6	1.5
セラピスト	0.6	0.0	0.2	2.4	-	3.7	-	0.1	0.1	1.0	0.6
理学療法士	0.2	0.0	0.1	1.0	-	1.3	-	0.0	0.0	-	0.1
作業療法士	0.2	0.0	0.1	0.7	-	1.0	-	0.0	0.0	1.0	0.0
その他療法士	0.2	0.0	0.1	0.7	-	1.4	-	0.0	-	0.0	0.4
心理・職能判定員	0.0	0.1	0.0	0.3	1.4	-	-	0.1	-	0.2	0.0
医師	0.6	0.5	0.3	0.7	1.0	1.5	0.5	0.5	-	1.2	0.3
保健師・助産師・看護師 5)	3.8	6.0	10.4	7.0	3.7	11.1	1.1	2.8	0.2	1.3	7.4
精神保健福祉士	0.3	0.2	0.2	0.0	-	-	-	0.0	-	21.9	0.1
保育士	43.6	-	-	-	-	18.6	73.5	-	2.6	-	5.0
児童生活支援員	0.2	-	-	-	-	2.2	-	-	0.1	-	-
児童厚生員	1.6	-	-	-	-	15.4	-	-	-	-	-
母子指導員	0.1	-	-	-	-	0.8	-	-	1.1	-	-
介護職員(寮母)	7.6	46.6	29.2	38.3	1.4	-	-	0.8	-	0.1	42.0
栄養士	1.9	3.1	3.3	2.1	4.9	1.8	1.6	2.7	0.4	0.5	1.2
調理員	9.9	11.6	10.6	6.9	20.2	6.9	11.2	9.0	9.1	1.1	6.6
事務員	4.2	7.3	9.6	7.7	10.8	5.0	1.6	7.2	32.5	6.4	10.1
その他の職員	6.8	4.4	11.3	8.8	13.3	10.4	5.2	4.3	38.3	2.8	13.1

注：1) 保護施設には医療保護施設、児童福祉施設には助産施設、その他の社会福祉施設等には無料低額診療施設をそれぞれ含まない。  
 2) 老人福祉施設には特別養護老人ホーム、通所介護事業所、短期入所生活介護事業所は含まない。  
 3) 児童福祉施設には保育所を含まない。  
 4) 保護施設及び婦人保護施設の「生活指導・支援員、児童指導員、児童自立支援専門員」は生活指導員のみである。  
 5) 「保健師・助産師・看護師」には、准看護師を含む。



#### 4 保育所の状況

##### (1) 施設数・定員・在所児数

保育所の定員は2,029,201人で、前年に比べ34,134人（1.7%）増加した。定員は6年連続で増加している。

在所児数は2,090,374人で、前年に比べ42,050人（2.1%）増加し、引き続き過去最高を更新した。

在所率は103.0%となり、前年の102.7%より0.3ポイント上昇した。在所率を公営－私営別にみると、公営では95.4%、私営では111.5%となっている。

なお、定員と在所児数を就学前の児童人口千対でみると、定員は270.5人、在所児数は278.7人となっている。（表4、図1）

表4 保育所の公営－私営別にみた施設数・定員・在所児数・在所率・就学前児童人口千対定員及び在所児数の年次推移

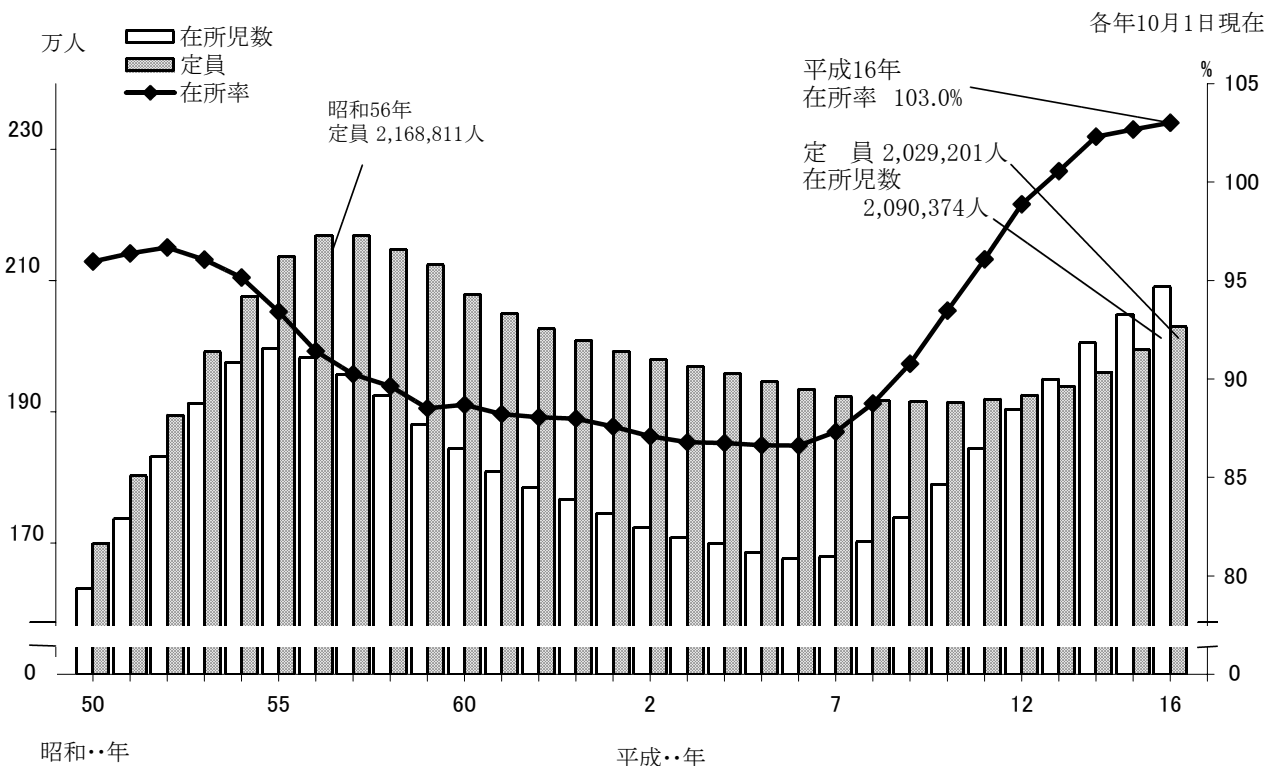
各年10月1日現在

	平成2年 (1990)	7 (1995)	12 (2000)	13 (2001)	14 (2002)	15 (2003)	16 (2004)	対 前 年	
								増 減 数	増 減 率 (%)
施設数	22 703	22 488	22 199	22 231	22 288	22 391	<b>22 494</b>	103	0.5
公 営	13 371	13 184	12 707	12 580	12 414	12 236	<b>12 013</b>	△ 223	△ 1.8
私 営	9 332	9 304	9 492	9 651	9 874	10 155	<b>10 481</b>	326	3.2
定員(人)	1 979 459	1 922 835	1 925 641	1 939 067	1 959 889	1 995 067	<b>2 029 201</b>	34 134	1.7
公 営	1 171 637	1 128 074	1 093 012	1 086 043	1 080 067	1 074 101	<b>1 069 500</b>	△ 4 601	△ 0.4
私 営	807 822	794 761	832 629	853 024	879 822	920 966	<b>959 701</b>	38 735	4.2
在所児数(人)	1 723 775	1 678 866	1 904 067	1 949 899	2 005 002	2 048 324	<b>2 090 374</b>	42 050	2.1
公 営	957 249	912 659	996 083	1 005 903	1 019 085	1 022 253	<b>1 020 513</b>	△ 1 740	△ 0.2
私 営	766 526	766 207	907 984	943 996	985 917	1 026 071	<b>1 069 861</b>	43 790	4.3
在所率(%)	87.1	87.3	98.9	100.6	102.3	102.7	<b>103.0</b>	-	-
公 営	81.7	80.9	91.1	92.6	94.4	95.2	<b>95.4</b>	-	-
私 営	94.9	96.4	109.1	110.7	112.1	111.4	<b>111.5</b>	-	-
就学前児童人口千対定員(人) 1)	228.2	244.6	249.7	252.1	255.9	262.8	<b>270.5</b>	-	-
就学前児童人口千対在所児(人) 1)	198.7	213.6	246.9	253.5	261.7	269.8	<b>278.7</b>	-	-

注: 1) 就学前児童人口は0～5歳人口に6歳人口の1/2を加えた数であり、人口については平成2年、平成7年、平成12年は総務省統計局の国勢調査報告(総人口)、13～16年は同推計人口(総人口)による。

2) 在所率=在所児数÷定員×100

図1 保育所の定員、在所児数、在所率の年次推移



(2) 在所率

在所率が100%を超えている施設は、13,305施設(59.1%)となっており、公営—私営別にみると、公営4,760施設(39.6%)に対し、私営8,545施設(81.5%)となっている(表5、図2)。

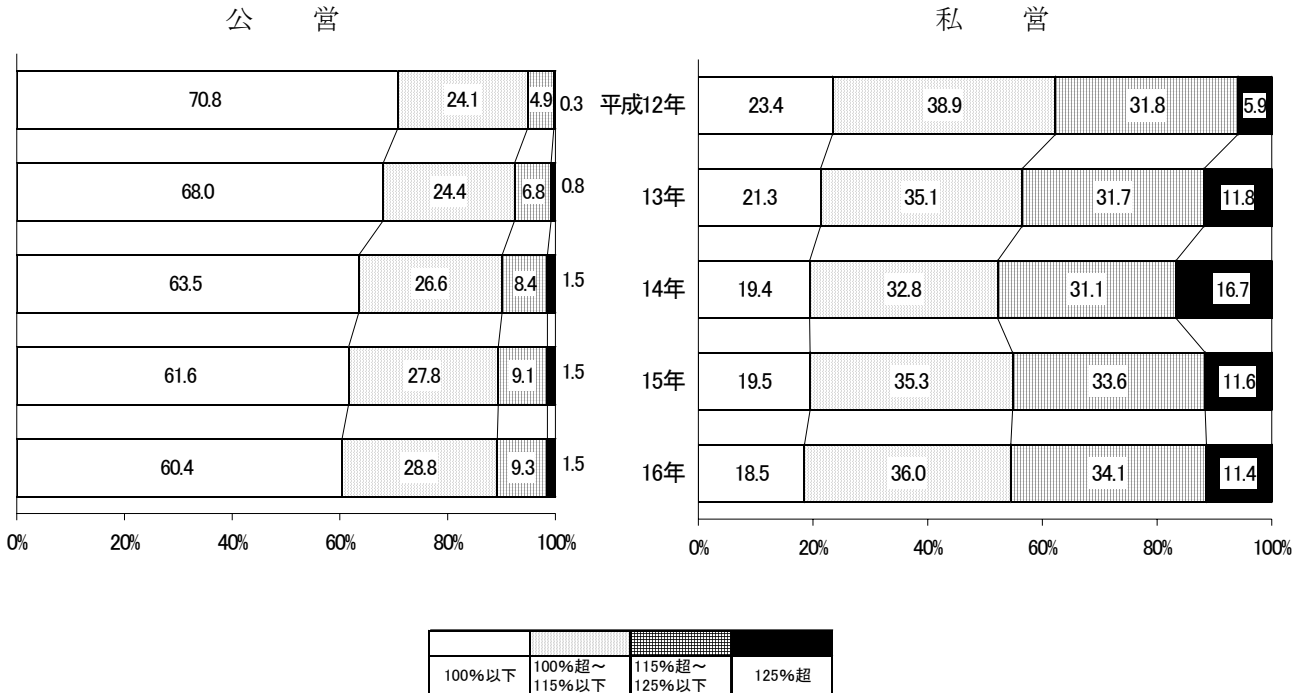
表5 在所率階級別にみた保育所数の年次推移

各年10月1日現在

	施設数						構成割合(%)					
	総数	100%以下	100%超～115%以下	115%超～125%以下	125%超	(再掲)100%超	総数	100%以下	100%超～115%以下	115%超～125%以下	125%超	(再掲)100%超
	総数											
平成12年	22 199	11 219	6 756	3 635	589	10 980	100.0	50.5	30.4	16.4	2.7	49.5
13	22 231	10 608	6 460	3 917	1 246	11 623	100.0	47.7	29.1	17.6	5.6	52.3
14	22 288	9 797	6 539	4 113	1 839	12 491	100.0	44.0	29.3	18.5	8.3	56.0
15	22 391	9 512	6 985	4 525	1 369	12 879	100.0	42.5	31.2	20.2	6.1	57.5
16	<b>22 494</b>	<b>9 189</b>	<b>7 230</b>	<b>4 693</b>	<b>1 382</b>	<b>13 305</b>	<b>100.0</b>	<b>40.9</b>	<b>32.1</b>	<b>20.9</b>	<b>6.1</b>	<b>59.1</b>
	公 営											
平成12年	12 707	8 995	3 061	619	32	3 712	100.0	70.8	24.1	4.9	0.3	29.2
13	12 580	8 549	3 070	858	103	4 031	100.0	68.0	24.4	6.8	0.8	32.0
14	12 414	7 879	3 304	1 039	192	4 535	100.0	63.5	26.6	8.4	1.5	36.5
15	12 236	7 533	3 402	1 113	188	4 703	100.0	61.6	27.8	9.1	1.5	38.4
16	<b>12 013</b>	<b>7 253</b>	<b>3 461</b>	<b>1 115</b>	<b>184</b>	<b>4 760</b>	<b>100.0</b>	<b>60.4</b>	<b>28.8</b>	<b>9.3</b>	<b>1.5</b>	<b>39.6</b>
	私 営											
平成12年	9 492	2 224	3 695	3 016	557	7 268	100.0	23.4	38.9	31.8	5.9	76.6
13	9 651	2 059	3 390	3 059	1 143	7 592	100.0	21.3	35.1	31.7	11.8	78.7
14	9 874	1 918	3 235	3 074	1 647	7 956	100.0	19.4	32.8	31.1	16.7	80.6
15	10 155	1 979	3 583	3 412	1 181	8 176	100.0	19.5	35.3	33.6	11.6	80.5
16	<b>10 481</b>	<b>1 936</b>	<b>3 769</b>	<b>3 578</b>	<b>1 198</b>	<b>8 545</b>	<b>100.0</b>	<b>18.5</b>	<b>36.0</b>	<b>34.1</b>	<b>11.4</b>	<b>81.5</b>

図2 在所率階級別にみた保育所数の構成割合の年次推移

各年10月1日現在



(3) 延長保育

延長保育（開所時間が11時間を超えるもの）を実施している保育所は13,166施設で、前年に比べ1,111施設（9.2%）増加している。延長保育を実施している保育所は年々増加を続けており、平成16年は平成12年の約1.5倍となっている。

また、公営－私営別に、延長保育を実施している保育所が全体の保育所に占める割合をみると、総数では58.5%、公営では39.5%、私営では80.4%となっており、いずれも増加傾向にある。

（表6、図3）

表6 公営－私営別にみた保育所の延長保育の年次推移

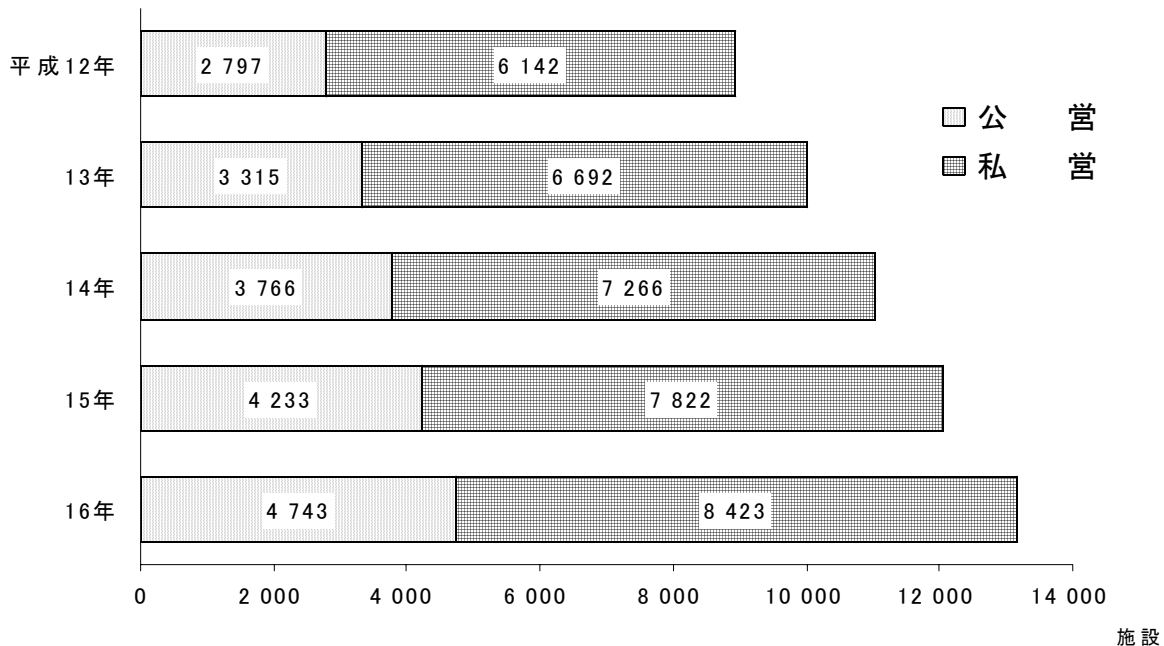
各年10月1日現在

	平成12年 (2000)	13 (2001)	14 (2002)	15 (2003)	16 (2004)	対前年	
						増減数	増減率(%)
施設数							
総数	22 199	22 231	22 288	22 391	22 494	103	0.5
延長保育	8 939	10 007	11 032	12 055	13 166	1 111	9.2
11時間以下	13 260	12 224	11 256	10 336	9 328	△ 1 008	△ 9.8
公営	12 707	12 580	12 414	12 236	12 013	△ 223	△ 1.8
延長保育	2 797	3 315	3 766	4 233	4 743	510	12.0
11時間以下	9 910	9 265	8 648	8 003	7 270	△ 733	△ 9.2
私営	9 492	9 651	9 874	10 155	10 481	326	3.2
延長保育	6 142	6 692	7 266	7 822	8 423	601	7.7
11時間以下	3 350	2 959	2 608	2 333	2 058	△ 275	△ 11.8
構成割合 (%)							
総数	100.0	100.0	100.0	100.0	100.0	・	・
延長保育	40.3	45.0	49.5	53.8	58.5	・	・
11時間以下	59.7	55.0	50.5	46.2	41.5	・	・
公営	100.0	100.0	100.0	100.0	100.0	・	・
延長保育	22.0	26.4	30.3	34.6	39.5	・	・
11時間以下	78.0	73.6	69.7	65.4	60.5	・	・
私営	100.0	100.0	100.0	100.0	100.0	・	・
延長保育	64.7	69.3	73.6	77.0	80.4	・	・
11時間以下	35.3	30.7	26.4	23.0	19.6	・	・

注:「延長保育」とは、開所時間が11時間を超えるものをいう。

図3 延長保育実施保育所数の年次推移

各年10月1日現在



## 5 障害者（児）関係施設の状況

障害者（児）関係施設については、施設数、定員、在所者数とも前年に比べて増加している。施設の種別別には「身体障害者更生援護施設」、「知的障害者援護施設」及び「精神障害者社会復帰施設」のいずれにおいても、小規模通所授産施設が高い増加率を示している（表7）。

表7 障害者（児）関係施設の施設数・定員・在所者（児）数の年次推移

	各年10月1日現在							対 前 年	
	平成2年 (1990)	7 (1995)	12 (2000)	13 (2001)	14 (2002)	15 (2003)	16 (2004)	増減数	増減率(%)
施 設 数									
施設総数	3 682	4 723	6 123	6 948	7 601	8 396	<b>8 981</b>	585	7.0
身体障害者更生援護施設	1 033	1 321	1 766	1 883	2 022	2 164	<b>2 263</b>	99	4.6
（再掲）身体障害者療護施設	210	269	377	397	427	450	<b>472</b>	22	4.9
（再掲）身体障害者通所授産施設	109	185	252	259	277	296	<b>315</b>	19	6.4
（再掲）身体障害者小規模通所授産施設	…	…	…	26	61	136	<b>189</b>	53	39.0
児童福祉施設（障害児関係）	827	837	834	844	847	855	<b>867</b>	12	1.4
知的障害者援護施設	1 732	2 332	3 002	3 364	3 650	4 014	<b>4 321</b>	307	7.6
（再掲）知的障害者更生施設	999	1 324	1 653	1 710	1 773	1 856	<b>1 915</b>	59	3.2
（再掲）知的障害者授産施設	577	818	1 118	1 186	1 285	1 402	<b>1 539</b>	137	9.8
（再掲）知的障害者小規模通所授産施設	…	…	…	71	141	254	<b>343</b>	89	35.0
精神障害者社会復帰施設	90	233	521	857	1 082	1 363	<b>1 530</b>	167	12.3
（再掲）精神障害者通所授産施設	26	73	168	183	208	245	<b>261</b>	16	6.5
（再掲）精神障害者小規模通所授産施設	…	…	…	30	109	215	<b>306</b>	91	42.3
定 員 (人)									
定員総数	184 975	221 395	262 793	273 048	286 123	303 330	<b>316 062</b>	12 732	4.2
身体障害者更生援護施設	38 965	45 509	52 780	54 434	56 622	59 178	<b>60 920</b>	1 742	2.9
（再掲）身体障害者療護施設	13 311	16 850	22 643	23 594	24 833	25 830	<b>26 783</b>	953	3.7
（再掲）身体障害者通所授産施設	2 611	4 558	6 676	6 799	7 193	7 889	<b>8 396</b>	507	6.4
（再掲）身体障害者小規模通所授産施設	…	…	…	444	983	2 317	<b>3 195</b>	878	37.9
児童福祉施設（障害児関係）	50 703	48 578	45 928	45 745	45 497	44 816	<b>44 988</b>	172	0.4
知的障害者援護施設	93 719	123 022	153 885	160 868	168 911	180 320	<b>188 484</b>	8 164	4.5
（再掲）知的障害者更生施設	64 451	82 791	100 484	103 618	106 774	110 927	<b>112 987</b>	2 060	1.9
（再掲）知的障害者授産施設	26 068	36 253	48 447	50 881	54 461	59 405	<b>63 957</b>	4 552	7.7
（再掲）知的障害者小規模通所授産施設	…	…	…	1 221	2 255	4 308	<b>5 730</b>	1 422	33.0
精神障害者社会復帰施設	1 588	4 286	10 200	12 001	15 093	19 016	<b>21 670</b>	2 654	14.0
（再掲）精神障害者通所授産施設	562	1 646	3 896	4 257	4 849	5 668	<b>6 092</b>	424	7.5
（再掲）精神障害者小規模通所授産施設	…	…	…	558	2 077	4 043	<b>5 685</b>	1 642	40.6
在 所 者 (児) 数 (人)									
在所者(児)総数	168 092	203 578	247 840	256 296	269 532	286 147	<b>298 204</b>	12 057	4.2
身体障害者更生援護施設	34 889	41 484	48 905	50 156	52 099	54 739	<b>56 319</b>	1 580	2.9
（再掲）身体障害者療護施設	13 219	16 871	22 641	23 386	24 530	25 689	<b>26 447</b>	758	3.0
（再掲）身体障害者通所授産施設	2 349	4 300	6 361	6 565	6 914	7 490	<b>7 928</b>	438	5.8
（再掲）身体障害者小規模通所授産施設	…	…	…	391	918	2 119	<b>2 991</b>	872	41.2
児童福祉施設（障害児関係）	40 546	38 810	39 422	38 315	38 381	38 252	<b>38 259</b>	7	0.0
知的障害者援護施設	91 534	120 025	150 873	157 300	165 384	175 407	<b>182 649</b>	7 242	4.1
（再掲）知的障害者更生施設	63 438	81 063	98 864	101 816	104 914	108 545	<b>110 183</b>	1 638	1.5
（再掲）知的障害者授産施設	25 186	35 299	47 531	49 759	53 521	57 918	<b>62 152</b>	4 234	7.3
（再掲）知的障害者小規模通所授産施設	…	…	…	1 115	2 087	3 847	<b>5 112</b>	1 265	32.9
精神障害者社会復帰施設	1 123	3 259	8 640	10 525	13 668	17 749	<b>20 977</b>	3 228	18.2
（再掲）精神障害者通所授産施設	446	1 524	3 992	4 451	5 056	5 940	<b>6 373</b>	433	7.3
（再掲）精神障害者小規模通所授産施設	…	…	…	619	2 359	4 668	<b>6 893</b>	2 225	47.7

注：児童福祉施設（障害児関係）とは、知的障害児施設、自閉症児施設、知的障害児通園施設、盲児施設、ろうあ児施設、難聴幼児通園施設、肢体不自由児施設、肢体不自由児通園施設、肢体不自由児療護施設、重症心身障害児施設及び情緒障害児短期治療施設である。

## 6 児童福祉施設（保育所、障害児関係施設を除く。）の状況

保育所、障害児関係施設以外の児童福祉施設をみると、在所児（者）数で前年に比べ増加したのは、「児童自立支援施設」（対前年 158人、9.2%増）、「乳児院」（同 98人、3.5%増）等となっている（表8）。

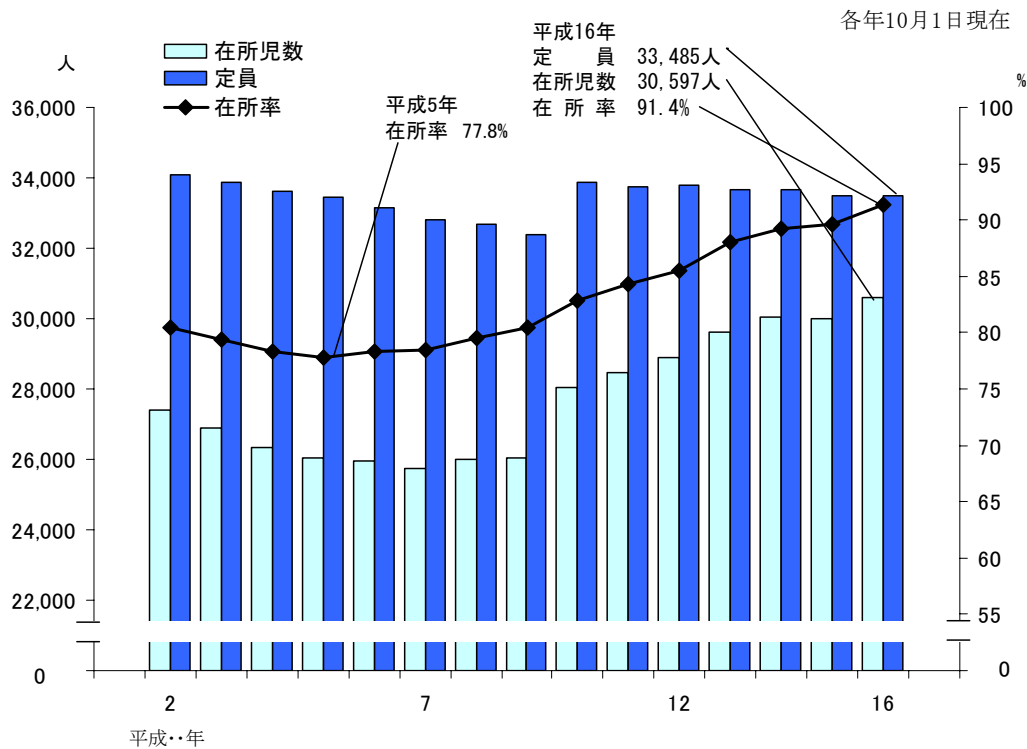
児童養護施設の在所率の年次推移をみると、平成6年以降増加に転じ、平成16年は 91.4%となっている（図4）。

表8 主な児童福祉施設の施設・定員・在所児（者）数の年次推移

	各年10月1日現在							対前年	
	平成2年 (1990)	7 (1995)	12 (2000)	13 (2001)	14 (2002)	15 (2003)	16 (2004)	増減数	増減率(%)
<b>施設数</b>									
施設総数	1 035	1 010	1 013	1 009	1 008	1 015	<b>1 016</b>	1	0.1
乳児院	118	116	114	115	114	115	<b>117</b>	2	1.7
母子生活支援施設	327	309	290	286	285	288	<b>285</b>	△ 3	△ 1.0
児童養護施設	533	528	552	551	552	554	<b>556</b>	2	0.4
児童自立支援施設	57	57	57	57	57	58	<b>58</b>	—	—
<b>定員(人)</b>									
定員総数	42 812	41 150	41 787	41 533	41 483	41 508	<b>41 528</b>	20	0.0
乳児院	3 843	3 746	3 610	3 663	3 621	3 671	<b>3 672</b>	1	0.0
母子生活支援施設	6 546	6 057	5 605	5 605	5 654	5 650	<b>5 622</b>	△ 28	△ 0.5
児童養護施設	34 076	32 824	33 803	33 660	33 651	33 474	<b>33 485</b>	11	0.0
児童自立支援施設	4 893	4 580	4 374	4 210	4 211	4 363	<b>4 371</b>	8	0.2
<b>在所児(者)数(人)</b>									
在所児(者)総数	32 051	30 062	33 487	34 316	34 643	34 568	<b>35 407</b>	839	2.4
乳児院	2 599	2 566	2 784	2 912	2 942	2 840	<b>2 938</b>	98	3.5
母子生活支援施設	11 936	11 245	11 555	11 774	11 560	11 740	<b>11 608</b>	△ 132	△ 1.1
児童養護施設	27 423	25 741	28 913	29 610	30 042	30 014	<b>30 597</b>	583	1.9
児童自立支援施設	2 029	1 755	1 790	1 794	1 659	1 714	<b>1 872</b>	158	9.2

注：母子生活支援施設の定員は世帯数、在所児(者)数は世帯人員数であり、定員と在所児(者)数の総数に含まない。

図4 児童養護施設の定員・在所児数・在所率の年次推移



注：在所率＝在所児数÷定員×100

## 7 老人ホームの状況

老人ホームの定員は 588,007人で、前年に比べ 40,757人、7.4% 増加している。前年に比べ増加したのは、「特別養護老人ホーム」(対前年 17,678人、5.1%増)、「有料老人ホーム」(同 19,291人、33.9%増)、「ケアハウス」(同 3,604人、5.9%増)等となっている。

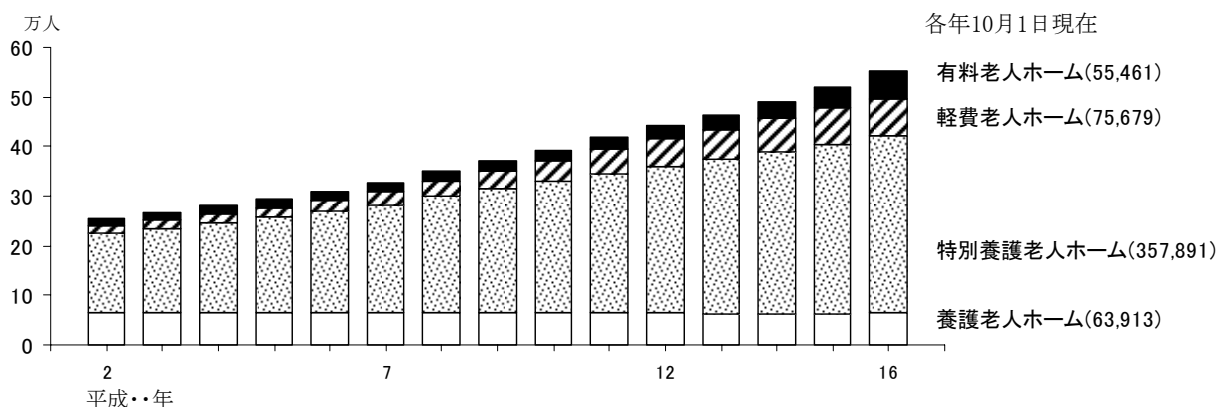
在所者数は 552,944人で、前年に比べ 33,417人、6.4% 増加している。前年に比べ増加したのは「特別養護老人ホーム」(対前年 16,619人、4.9%増)、「有料老人ホーム」(同 12,800人、30.0%増)、「ケアハウス」(同 4,063人、7.1%増)等となっている。(表9、図5)

表9 老人ホームの施設数・定員・在所者数の年次推移

	平成2年 (1990)	7 (1995)	12 (2000)	13 (2001)	14 (2002)	15 (2003)	16 (2004)	各年10月1日現在 対前年	
								増減数	増減率(%)
<b>施 設 数</b>									
総 数	3 678	4 971	7 206	7 582	8 046	8 579	<b>9 226</b>	647	7.5
養護老人ホーム	950	947	949	951	954	959	<b>962</b>	3	0.3
特別養護老人ホーム	2 260	3 201	4 463	4 651	4 870	5 084	<b>5 291</b>	207	4.1
軽費老人ホーム	295	551	1 444	1 580	1 714	1 842	<b>1 928</b>	86	4.7
A 型	254	252	246	245	241	242	<b>243</b>	1	0.4
B 型	38	38	38	38	36	34	<b>34</b>	—	—
ケアハウス	3	261	1 160	1 297	1 437	1 566	<b>1 651</b>	85	5.4
有料老人ホーム	173	272	350	400	508	694	<b>1 045</b>	351	50.6
<b>定 員 (人)</b>									
総 数	264 301	343 634	464 606	489 403	516 527	547 250	<b>588 007</b>	40 757	7.4
養護老人ホーム	67 938	67 219	66 495	66 612	66 686	66 970	<b>67 181</b>	211	0.3
特別養護老人ホーム	161 612	220 916	298 912	314 192	330 916	346 069	<b>363 747</b>	17 678	5.1
軽費老人ホーム	17 331	27 666	61 732	67 154	72 364	77 374	<b>80 951</b>	3 577	4.6
A 型	15 371	15 152	14 642	14 532	14 293	14 233	<b>14 183</b>	△ 50	△ 0.4
B 型	1 810	1 808	1 818	1 818	1 688	1 578	<b>1 601</b>	23	1.5
ケアハウス	150	10 706	45 272	50 804	56 383	61 563	<b>65 167</b>	3 604	5.9
有料老人ホーム	17 420	27 833	37 467	41 445	46 561	56 837	<b>76 128</b>	19 291	33.9
<b>在 所 者 数 (人)</b>									
総 数	255 446	327 326	442 792	464 364	491 196	519 527	<b>552 944</b>	33 417	6.4
養護老人ホーム	65 036	64 263	64 026	63 681	63 780	63 833	<b>63 913</b>	80	0.1
特別養護老人ホーム	160 476	218 769	296 082	309 740	326 159	341 272	<b>357 891</b>	16 619	4.9
軽費老人ホーム	16 419	24 465	56 068	61 451	66 659	71 761	<b>75 679</b>	3 918	5.5
A 型	14 763	14 361	13 698	13 561	13 445	13 388	<b>13 296</b>	△ 92	△ 0.7
B 型	1 543	1 488	1 380	1 378	1 295	1 221	<b>1 168</b>	△ 53	△ 4.3
ケアハウス	113	8 616	40 990	46 512	51 919	57 152	<b>61 215</b>	4 063	7.1
有料老人ホーム	13 515	19 829	26 616	29 492	34 598	42 661	<b>55 461</b>	12 800	30.0

注:特別養護老人ホームは、平成12年以降は「介護サービス施設・事業所調査」において、介護老人福祉施設として把握した数値である。

図5 老人ホームの在所者数の年次推移



注:特別養護老人ホームは、平成12年以降は「介護サービス施設・事業所調査」において、介護老人福祉施設として把握した数値である。

## II 居宅支援事業所の状況

### 1 居宅支援事業所数

#### (1) 居宅支援事業所数の状況

居宅支援事業所数は、居宅介護等事業、デイサービス事業、短期入所事業及び知的障害者地域生活援助事業のいずれの事業も前年に比べ増加している（表10）。

表10 事業所数の状況

	平成16年 (2004)	平成15年 (2003)	各年10月1日現在	
			対前年	
			増減数	増減率(%)
身体障害者居宅介護等事業	8 559	6 802	1 757	25.8
知的障害者居宅介護等事業	5 967	4 516	1 451	32.1
児童居宅介護等事業	5 209	3 860	1 349	34.9
身体障害者デイサービス事業	1 118	996	122	12.2
知的障害者デイサービス事業	736	580	156	26.9
児童デイサービス事業	708	582	126	21.6
身体障害者短期入所事業	1 109	1 010	99	9.8
知的障害者短期入所事業	2 573	2 391	182	7.6
児童短期入所事業	1 888	1 699	189	11.1
知的障害者地域生活援助事業	3 569	2 850	719	25.2

#### (2) 経営主体別事業所数

居宅支援事業所を経営主体別にみると、居宅介護等事業においては、「営利法人」が最も多くなっているが、身体障害者及び知的障害者デイサービス事業では「社会福祉法人」が、児童デイサービス事業では「地方公共団体」、「社会福祉法人」が最も多くなっている。また、短期入所事業及び知的障害者地域生活援助事業においては「社会福祉法人」が大半を占めている。（表11）

表11 経営主体別事業所の構成割合

	事業所数	平成16年10月1日現在										
		構 成 割 合 (%)										
		総数	国	地方公 共団体	社会 福祉 協議会	社会福 祉法人	医療 法人	社団・財 団法人	協同 組合	営利 法人	特定非 営利活 動法人	その他
身体障害者居宅介護等事業	8 559	100.0	-	1.6	21.6	17.7	4.6	1.8	1.9	41.1	7.2	2.4
知的障害者居宅介護等事業	5 967	100.0	-	1.6	24.9	18.3	3.2	1.9	1.7	38.8	7.9	1.6
児童居宅介護等事業	5 209	100.0	-	1.7	23.9	15.3	3.2	2.1	1.9	41.7	8.6	1.6
身体障害者デイサービス事業	1 118	100.0	-	8.6	20.2	57.9	2.4	2.0	0.5	3.8	3.6	1.1
知的障害者デイサービス事業	736	100.0	0.1	5.2	7.2	66.4	0.5	2.2	0.4	4.1	10.2	3.7
児童デイサービス事業	708	100.0	-	35.3	11.4	34.6	1.6	0.7	0.3	3.8	10.2	2.1
身体障害者短期入所事業	1 109	100.0	1.2	3.8	1.1	91.3	1.4	0.5	-	0.3	0.2	0.3
知的障害者短期入所事業	2 573	100.0	1.9	4.4	0.5	92.3	0.3	0.3	0.0	0.1	0.1	0.1
児童短期入所事業	1 888	100.0	2.5	7.7	0.5	87.9	0.5	0.4	0.1	0.1	0.1	0.3
知的障害者地域生活援助事業	3 569	100.0	-	1.3	0.8	93.6	-	0.7	-	0.1	3.4	0.1

注：社会福祉法人には社会福祉協議会を含まない。

### (3) 利用状況別事業所数

居宅介護等事業を行っている事業所を平成16年9月中の利用人員階級別にみると、いずれの単価区分においても「1～4人」が最も多くなっている（表12）。

デイサービス事業についてみると、身体障害者及び知的障害者デイサービス事業が「1～4人」、児童デイサービス事業では「10～19人」が最も多くなっている。また、短期入所事業では「1～4人」が最も多くなっている（表13）。

知的障害者地域生活援助事業では「4人」が最も多くなっている（表14）。

表12 居宅介護等事業の支援費単価区分・利用人員階級別事業所の構成割合

平成16年9月中

	当該単価区分で9月中に利用者がいた事業所数	構成割合 (%)								
		総数	1～4人	5～9人	10～19人	20～29人	30～39人	40～49人	50人以上	利用者数不詳
身体障害者居宅介護等事業	(6808)									
30分未満	2897	100.0	73.2	7.5	2.3	0.7	0.3	0.1	0.1	15.8
30分以上1時間未満	5055	100.0	68.1	13.5	6.2	1.4	0.7	0.4	0.7	9.0
1時間以上1時間30分未満	4626	100.0	69.8	12.9	4.8	1.2	0.8	0.3	0.4	9.9
1時間30分以上	5564	100.0	61.9	14.4	8.2	2.9	1.4	0.9	2.1	8.2
知的障害者居宅介護等事業	(3267)									
30分未満	677	100.0	70.0	5.3	1.5	0.3	0.3	-	0.1	22.5
30分以上1時間未満	2076	100.0	76.9	9.1	4.5	1.4	0.2	0.1	0.4	7.3
1時間以上1時間30分未満	1799	100.0	76.5	8.6	4.8	0.9	0.5	0.1	0.1	8.4
1時間30分以上	2445	100.0	65.6	11.4	8.1	3.7	2.0	1.1	1.9	6.2
児童居宅介護等事業	(2514)									
30分未満	648	100.0	78.9	2.8	1.2	0.3	-	-	0.3	16.5
30分以上1時間未満	1571	100.0	78.7	10.3	3.2	0.6	0.1	0.1	0.1	6.8
1時間以上1時間30分未満	1257	100.0	77.6	9.5	2.9	1.2	0.2	-	0.1	8.5
1時間30分以上	1964	100.0	68.2	12.7	7.8	2.5	1.6	0.6	1.0	5.4

注: 1) ( )内は平成16年9月中にいずれかの単価区分で利用者がいた事業所である。

2) 制度上、支援費単価区分の「30分未満」は、サービス内容が「身体介護が中心」の場合のみであり、30分以上の区分は、「身体介護が中心」「家事援助が中心」及び「移動介護が中心」の場合である。  
また、身体障害者居宅介護等事業の「1時間以上1時間30分未満」及び「1時間30分以上」には、さらに「日常生活支援が中心」が含まれる。

表13 デイサービス事業及び短期入所事業の利用人員階級別事業所の構成割合

平成16年9月中

	9月中に利用者がいた事業所数	構成割合 (%)									9月中の1事業所当たりの利用者数
		総数	1～4人	5～9人	10～19人	20～29人	30～39人	40～49人	50人以上	利用者数不詳	
身体障害者デイサービス事業	1025	100.0	18.5	14.0	17.5	15.5	12.3	8.0	14.1	-	27.8
知的障害者デイサービス事業	736	100.0	25.5	19.6	25.3	15.4	5.6	3.4	5.3	-	18.6
児童デイサービス事業	671	100.0	6.1	8.6	25.0	18.8	13.7	9.4	18.0	0.3	34.9
身体障害者短期入所事業	657	100.0	59.5	22.7	12.9	2.9	0.3	-	0.3	1.4	5.3
知的障害者短期入所事業	1928	100.0	53.6	23.4	14.8	4.4	1.8	0.9	1.0	0.1	7.4
児童短期入所事業	1290	100.0	47.0	21.8	18.4	6.4	3.7	1.2	1.5	-	9.4

注: 「9月中の1事業所当たりの利用者数」は利用者数不詳の事業所を除いて算出した。

表14 知的障害者地域生活援助事業の利用者数別事業所の構成割合

平成16年9月末日現在

	9月末日の利用者がいた事業所数	構成割合 (%)								利用者数不詳
		総数	1～3人	4人	5人	6人	7人	8人以上		
知的障害者地域生活援助事業	3450	100.0	5.6	68.8	15.7	5.9	3.2	0.4	0.4	



(4) 介護保険法による指定状況別事業所数

介護保険法による指定状況を見ると、居宅介護等事業の事業所においては約8割が指定を受けているが、デイサービス事業においては、「指定なし」の事業所が身体障害者デイサービス事業で 50.4%、知的障害者デイサービス事業で 80.8%となっている（表15）。

表15 介護保険法による指定状況別事業所数の構成割合

	事業所数	平成16年10月1日現在			
		構成割合 (%)			
		総数	指定あり	指定なし	不詳
身体障害者居宅介護等事業	8 559	100.0	81.8	9.9	8.2
知的障害者居宅介護等事業	5 967	100.0	77.7	11.9	10.4
児童居宅介護等事業	5 209	100.0	77.2	10.7	12.1
身体障害者デイサービス事業	1 118	100.0	38.5	50.4	11.1
知的障害者デイサービス事業	736	100.0	11.5	80.8	7.6
身体障害者短期入所事業	1 109	100.0	40.2	53.7	6.1
知的障害者短期入所事業	2 573	100.0	6.2	82.1	11.7

## 2 利用状況

### (1) 支援費単価区分別利用状況

支援費単価区分別に居宅介護等事業の平成16年9月中の利用回数をみると、いずれの事業においても「1時間30分以上」が最も多くなっている（表16）。

デイサービス事業の利用人員をみると、身体障害者デイサービス事業では「区分3」、知的障害者デイサービス事業では「区分1」が最も多くなっている（表17）。

短期入所事業においては、「区分1」が最も多くなっている（表18）。

知的障害者地域生活援助事業では「区分1」が48.6%、「区分2」が50.9%となっている（表19）。

表16 居宅介護等事業の支援費単価区分別利用回数の構成割合

	利用回数 総計(回)	平成16年9月中 構 成 割 合 (%)						平成15年 9月中の 利用回数 総計(回)
		総数	支 援 費 単 価 区 分				その他	
			30分未満	30分以上 1時間未満	1時間以上 1時間30分 未満	1時間30分 以上		
身体障害者居宅介護等事業	849 878	100.0	15.0	28.3	16.1	40.0	0.6	672 715
知的障害者居宅介護等事業	178 876	100.0	6.9	34.1	17.9	40.6	0.5	99 374
児童居宅介護等事業	109 901	100.0	9.5	27.8	15.3	46.9	0.5	56 374

注： 制度上、支援費単価区分の「30分未満」は、サービス内容が「身体介護が中心」の場合のみであり、30分以上の区分は、「身体介護が中心」「家事援助が中心」及び「移動介護が中心」の場合である。  
また、身体障害者居宅介護等事業の「1時間以上1時間30分未満」及び「1時間30分以上」には、さらに「日常生活支援が中心」が含まれる。

表17 デイサービス事業の支援費単価区分別利用人員の構成割合

	利用人員 (人)	平成16年9月中 構 成 割 合 (%)					平成15年 9月中の 利用人員 (人)
		総数	支 援 費 単 価 区 分			その他	
			区分1	区分2	区分3		
身体障害者デイサービス事業	28 470	100.0	34.4	26.8	36.2	2.7	27 394
知的障害者デイサービス事業	13 659	100.0	40.7	31.3	27.3	0.8	9 001
児童デイサービス事業	23 439	100.0		91.5		8.5	18 652

注： 児童デイサービス事業の支援費単価については「区分」がない。

表18 短期入所事業の支援費単価区分別利用人員の構成割合

	利用人員 (人)	平成16年9月中 構 成 割 合 (%)							平成15年 9月中の 利用人員 (人)
		総数	支 援 費 単 価 区 分					その他	
			区分1	区分2	区分3	遷延性意 識障害者 (児)等	重症心身 障害者 (児)		
身体障害者短期入所事業	3 460	100.0	71.1	23.1	4.5	1.0	・	0.3	2 984
知的障害者短期入所事業	14 224	100.0	45.6	28.9	17.5	・	7.3	0.7	10 752
児童短期入所事業	12 068	100.0	49.9	28.5	7.6	0.1	13.7	0.1	9 450

表19 知的障害者地域生活援助事業の支援費単価区分別利用者数の構成割合

	利用者数 (人)	平成16年9月 末日現在 構 成 割 合 (%)				平成15年 9月末日の 利用者数 (人)
		総数	支 援 費 単 価 区 分		その他	
			区分1	区分2		
知的障害者地域生活援助事業	14 949	100.0	48.6	50.9	0.5	11 998

(2) 1人当たり利用回数・日数

居宅介護等事業の9月中の1人当たり利用回数を支援費単価区分別にみると、いずれの事業においても「30分未満」が最も多くなっている（表20）。

デイサービス事業では、知的障害者デイサービス事業が9月中の1人当たりの利用回数は8.5回、短期入所事業については身体障害者短期入所事業で1人当たり利用日数が8.2日となっており、知的障害者地域生活援助事業については1人当たり利用日数が23.5日となっている（表21）。

表20 居宅介護等事業の支援費単価区分別1人当たり利用回数

(単位:回) 平成16年9月中

	支援費単価区分				その他
	30分未満	30分以上 1時間未満	1時間以上 1時間30分 未満	1時間30分 以上	
身体障害者居宅介護等事業	18.0	10.6	7.5	7.9	10.5
知的障害者居宅介護等事業	9.4	8.3	5.7	4.1	3.7
児童居宅介護等事業	8.6	6.9	4.8	4.5	4.1

注: 1) 9月中の利用人員不詳、利用回数不詳の事業所を除いて算出した。

- 2) 制度上、支援費単価区分の「30分未満」は、サービス内容が「身体介護が中心」の場合のみであり、30分以上の区分は、「身体介護が中心」「家事援助が中心」及び「移動介護が中心」の場合である。  
また、身体障害者居宅介護等事業の「1時間以上1時間30分未満」及び「1時間30分以上」には、さらに「日常生活支援が中心」が含まれる。

表21 デイサービス事業・短期入所事業・知的障害者地域生活援助事業の利用状況

平成16年9月中

	利用人員(人)	利用延人員・ 利用延日数	1人当たり 利用回数・日数
身体障害者デイサービス事業	28 470	161 503 人	5.7 回
知的障害者デイサービス事業	13 659	115 882 人	8.5 回
児童デイサービス事業	23 439	108 576 人	4.6 回
身体障害者短期入所事業	3 460	28 568 日	8.2 日
知的障害者短期入所事業	14 224	99 619 日	7.0 日
児童短期入所事業	12 068	50 991 日	4.2 日
知的障害者地域生活援助事業	14 949	351 623 日	23.5 日

注: 「1人当たり利用回数・日数」は、9月中の利用人員不詳、利用延人員・利用延日数不詳の事業所を除いて算出した。

### 3 従事者数

#### (1) 職種別常勤換算従事者数

居宅支援事業所の常勤換算従事者数は、居宅介護等事業では、身体障害者居宅介護等事業で43,925人、知的障害者居宅介護等事業で16,933人、児童居宅介護等事業で12,786人となっている。デイサービス事業では、身体障害者デイサービス事業で5,194人となっている。短期入所事業では、知的障害者短期入所事業で6,675人となっており、知的障害者地域生活援助事業では4,688人となっている。(表2-2)

表2-2 職種別、常勤・非常勤別常勤換算従事者数

	身体障害者居宅介護等事業			知的障害者居宅介護等事業			児童居宅介護等事業		
	総数	常勤	非常勤	総数	常勤	非常勤	総数	常勤	非常勤
総数	43 925	22 650	21 275	16 933	8 896	8 036	12 786	7 077	5 709
介護福祉士	8 264	6 531	1 734	3 041	2 488	553	2 147	1 765	382
ホームヘルパー	33 785	14 678	19 108	13 003	5 641	7 362	9 813	4 601	5 212
ホームヘルパー1級	5 412	3 920	1 492	1 848	1 395	454	1 444	1 094	350
ホームヘルパー2級	24 648	9 053	15 595	9 235	3 531	5 705	7 264	2 940	4 323
ホームヘルパー3級	367	115	252	182	79	104	137	41	96
ガイドヘルパー等	3 360	1 590	1 769	1 737	637	1 100	969	526	443
その他の職員	1 875	1 442	434	889	767	122	826	711	115
(再掲) 男	5 593	4 122	1 471	2 919	1 903	1 016	2 328	1 687	641
女	38 332	18 528	19 804	14 013	6 993	7 020	10 458	5 390	5 068

	身体障害者デイサービス事業			知的障害者デイサービス事業			児童デイサービス事業		
	総数	常勤	非常勤	総数	常勤	非常勤	総数	常勤	非常勤
総数	5 194	4 033	1 161	2 856	2 294	561	2 926	2 476	450
指導員	1 654	1 508	146	1 934	1 711	223	1 115	959	155
介護職員/保育士 1)	2 498	1 822	676	489	314	175	1 306	1 121	185
その他の職員	1 042	703	339	432	269	163	505	396	109
(再掲) 男	1 925	1 685	239	1 117	992	126	441	399	42
女	3 269	2 348	921	1 738	1 303	435	2 485	2 078	408

	身体障害者短期入所事業			知的障害者短期入所事業			児童短期入所事業		
	総数	常勤	非常勤	総数	常勤	非常勤	総数	常勤	非常勤
総数	2 979	2 044	936	6 675	4 242	2 433	4 082	2 622	1 460
医師	92	21	70	264	60	203	197	61	135
保健師・看護師	349	267	82	581	449	132	546	432	114
心理判定員	5	3	3	41	31	10	17	12	6
職能判定員	0	0	-	3	1	2	13	3	10
作業指導員	73	29	43	914	532	382	250	127	123
生活支援員	401	303	98	2 458	1 731	727	964	685	278
栄養士	174	170	4	202	188	14	104	96	8
理学・作業療法士	91	61	29	58	51	7	72	62	10
あん摩マッサージ指圧師	25	13	12	3	2	1	16	10	6
保育士・児童指導員	...	...	...	205	151	54	413	317	96
その他	1 770	1 175	595	1 948	1 046	902	1 491	817	674
(再掲) 男	628	415	213	2 346	1 639	707	1 271	905	367
女	2 352	1 629	723	4 329	2 603	1 726	2 811	1 717	1 094

	知的障害者地域生活援助事業		
	総数	常勤	非常勤
世話人	4 688	3 607	1 080
男	850	653	197
女	3 837	2 954	883

注: 1) 身体・知的デイサービス事業においては「介護職員」、児童デイサービス事業では「保育士」である。  
 2) 平成16年9月中に利用者がいた事業所の従事者数である。  
 3) 短期入所事業の従事者には空床型の事業所の従事者を含まない。

(2) 1事業所当たり常勤換算従事者数

1事業所当たり常勤換算従事者数は、居宅介護等事業では、身体障害者居宅介護等事業で6.6人、知的障害者居宅介護等事業で5.5人、児童居宅介護等事業で5.4人となっている。デイサービス事業では、身体障害者デイサービス事業で5.2人となっている。(表23)

表23 常勤換算従事者の状況

平成16年10月1日現在

	1事業所当たり 常勤換算従事者 数(人)	従事者1人当たり 9月中の訪問回数・ 利用延人員・利用日 数	1事業所当たり 常勤換算介護者 数(人)	介護者1人当たり 訪問回数・利用 延人員
身体障害者居宅介護等事業	6.6	18.9 回	6.4	19.7 回
知的障害者居宅介護等事業	5.5	10.1 回	5.3	10.6 回
児童居宅介護等事業	5.4	8.2 回	5.1	8.8 回
身体障害者デイサービス事業	5.2	30.4 人	4.2	38.0 人
知的障害者デイサービス事業	4.2	38.8 人	3.5	45.7 人
児童デイサービス事業	4.5	36.3 人	3.7	43.8 人
身体障害者短期入所事業	5.7	8.6 日	…	…
知的障害者短期入所事業	4.2	12.5 日	…	…
児童短期入所事業	4.6	8.2 日	…	…
知的障害者地域生活援助事業	1.4	・	…	…

- 注： 1) 平成16年9月中に利用者がいた事業所のうち、訪問回数・利用延人員・利用延日数不詳及び従事者数不詳の事業所を除いて算出した。
- 2) 短期入所事業の従事者には空床型の事業所の従事者を含まない。
- 3) 「介護者」とは居宅介護等事業においては「介護福祉士」及び「ホームヘルパー」、デイサービス事業においては「指導員」及び「介護職員」又は「保育士」としている。

### Ⅲ 従事者の勤務・就労意識の状況

身体障害者更生援護施設の入所施設及び知的障害者援護施設の入所施設の常勤（専従）、直接処遇職員（生活支援・指導員、職業・作業指導員、看護職員（保健師、看護師）、介護職員）を対象として調査を行った結果である。

#### 1 従事者の勤務状況

##### (1) 年齢階級別にみた従事者の状況

年齢階級別に従事者をみると、生活支援・指導員及び職業・作業指導員は、身体障害者更生援護施設では「30～39歳」が、知的障害者援護施設では「29歳以下」が最も多くなっている。また、看護職員（保健師・看護師）では「40～49歳」が、介護職員は「29歳以下」がいずれの施設種類においても多くなっている。（表24）

表24 職種別にみた年齢階級別従事者の構成割合・平均年齢

(単位:%) 平成16年10月1日現在

	総数	29歳以下	30～39歳	40～49歳	50～59歳	60歳以上	不詳	平均年齢(歳)
身体障害者更生援護施設								
生活支援・指導員	100.0	22.7	29.2	25.9	20.9	1.1	0.2	39.2
職業・作業指導員	100.0	15.2	28.2	27.5	24.8	4.0	0.2	41.9
看護職員(保健師・看護師)	100.0	7.4	20.2	41.2	28.9	2.3	-	44.4
介護職員	100.0	42.1	23.0	19.2	14.6	1.0	0.1	35.3
知的障害者援護施設								
生活支援・指導員	100.0	32.5	28.4	24.5	14.0	0.5	0.1	36.7
職業・作業指導員	100.0	29.5	24.7	26.6	16.9	2.1	0.1	38.3
看護職員(保健師・看護師)	100.0	7.1	18.9	40.5	30.8	2.6	0.1	44.9
介護職員	100.0	27.7	21.1	21.9	27.3	1.2	0.8	39.6

##### (2) 一週間の実労働時間

平成16年9月24日～30日の一週間の実労働時間階級別に従事者をみると、いずれの職種も「40～45時間未満」が最も多くなっている（表25）。

表25 職種別にみた一週間の実労働時間階級別従事者の構成割合・平均労働時間

(単位:%) 平成16年9月24日～30日

	総数	25時間未満	25～30時間未満	30～35時間未満	35～40時間未満	40～45時間未満	45～50時間未満	50時間以上	不詳	平均労働時間(時間)
身体障害者更生援護施設										
生活支援・指導員	100.0	5.8	2.2	11.1	15.9	42.2	10.7	8.5	3.6	39.4
職業・作業指導員	100.0	5.0	1.5	7.8	18.1	41.6	10.5	11.7	3.9	40.3
看護職員(保健師・看護師)	100.0	6.0	3.1	14.3	16.1	36.6	13.5	7.4	3.2	38.9
介護職員	100.0	6.1	4.3	17.2	17.0	36.2	11.7	4.2	3.3	38.1
知的障害者援護施設										
生活支援・指導員	100.0	4.6	3.3	12.6	14.8	38.5	12.5	10.2	3.5	40.1
職業・作業指導員	100.0	3.9	2.4	10.6	13.6	43.7	12.6	9.9	3.1	40.4
看護職員(保健師・看護師)	100.0	3.9	2.3	8.0	12.1	47.0	12.0	10.4	4.3	40.8
介護職員	100.0	5.5	3.1	15.6	16.4	35.9	15.2	4.3	3.9	38.5

### (3) 勤務形態の状況

勤務形態別に従事者をみると、看護職員（保健師・看護師）は、いずれの施設種類においても「日勤」が最も多く、生活支援・指導員及び職業・作業指導員は、身体障害者更生援護施設では「日勤」が最も多くなっている。また、介護職員は、身体障害者更生援護施設では「三交替制」が、知的障害者援護施設では「日勤」が多くなっている。（表26）

表26 職種別にみた勤務形態別従事者の構成割合

(単位:%) 平成16年9月中

	総数	日勤	三交替制	二交替制	変則二交替制	宿直制	その他
身体障害者更生援護施設							
生活支援・指導員	100.0	50.5	11.6	5.0	6.9	21.3	4.6
職業・作業指導員	100.0	61.8	0.8	1.3	3.9	30.8	1.4
看護職員(保健師・看護師)	100.0	71.8	6.0	6.0	4.2	7.8	4.2
介護職員	100.0	23.5	26.8	15.6	17.3	2.9	13.9
知的障害者援護施設							
生活支援・指導員	100.0	22.3	14.4	7.0	15.9	28.6	11.8
職業・作業指導員	100.0	31.7	4.5	6.6	15.9	35.1	6.2
看護職員(保健師・看護師)	100.0	75.2	0.3	2.6	5.8	14.8	1.3
介護職員	100.0	34.4	12.9	9.0	13.3	16.8	13.7

### (4) 勤続年数の状況

現在勤務している施設における勤続年数階級別に従事者をみると、いずれの職種も「5年未満」が最も多くなっている。

また、職種別の平均勤続年数をみると、身体障害者更生援護施設は、職業・作業指導員が11.4年、知的障害者援護施設では、生活支援・指導員が9.9年となっている。（表27）

表27 職種別にみた勤続年数階級別従事者の構成割合・平均勤続年数

(単位:%) 平成16年10月1日現在

	総数	5年未満	5～10年未満	10～15年未満	15～20年未満	20年以上	不詳	平均勤続年数(年)
身体障害者更生援護施設								
生活支援・指導員	100.0	36.9	20.2	14.3	9.6	18.5	0.6	10.0
職業・作業指導員	100.0	28.8	20.0	17.0	11.8	21.1	1.3	11.4
看護職員(保健師・看護師)	100.0	48.1	19.9	13.6	7.8	9.7	1.0	7.5
介護職員	100.0	46.1	25.2	14.8	5.9	7.4	0.6	7.1
知的障害者援護施設								
生活支援・指導員	100.0	36.7	21.4	14.5	9.2	17.3	0.9	9.9
職業・作業指導員	100.0	36.9	22.6	13.1	10.3	16.6	0.5	9.7
看護職員(保健師・看護師)	100.0	45.7	22.0	14.2	9.3	7.9	1.0	7.5
介護職員	100.0	50.8	17.6	14.5	5.1	11.7	0.4	7.6

(5) 現在の勤務先の前の就労経験

従事者について、現在の勤務先に勤務する前の就労経験の有無をみると、「就労経験あり」がいずれの職種においても半分近く、あるいはそれ以上おり、中でも看護職員（保健師、看護師）で特に高くなっている。

また、「就労経験あり」とした従事者の現在の勤務先の前の就労経験をみると、看護職員（保健師・看護師）は「病院・診療所」が最も多くなっているが、他の職種ではいずれも「民間企業」が多くなっている。（表28）

表28 職種別にみた現在の勤務先の前の就労経験別従事者の構成割合

(単位:%)

平成16年10月1日現在

	総数	就労経験あり							就労経験なし (学生等)	不詳
		総数	他の社会 福祉施設 (同一法人)	他の社会 福祉施設 (他法人)	病院・ 診療所	国・地方 公共団体	民間企業	その他		
身体障害者更生援護施設										
生活支援・指導員	100.0	53.9 (100.0)	(14.3)	(19.5)	(5.7)	(11.0)	(32.7)	(16.8)	45.0	1.1
職業・作業指導員	100.0	64.0 (100.0)	(5.8)	(7.4)	(5.8)	(5.9)	(56.4)	(18.7)	35.4	0.6
看護職員(保健師・看護師)	100.0	77.8 (100.0)	(5.2)	(7.3)	(69.6)	(7.9)	(3.9)	(6.0)	21.4	0.8
介護職員	100.0	48.5 (100.0)	(8.5)	(18.5)	(7.8)	(5.8)	(38.8)	(20.5)	50.9	0.6
知的障害者援護施設										
生活支援・指導員	100.0	47.8 (100.0)	(11.8)	(23.3)	(3.8)	(8.8)	(34.1)	(18.2)	51.4	0.8
職業・作業指導員	100.0	57.5 (100.0)	(8.1)	(13.3)	(3.3)	(5.5)	(50.7)	(19.2)	42.1	0.5
看護職員(保健師・看護師)	100.0	79.9 (100.0)	(5.1)	(9.6)	(68.3)	(6.8)	(3.3)	(6.8)	19.0	1.1
介護職員	100.0	61.7 (100.0)	(9.5)	(10.1)	(7.0)	(6.3)	(41.1)	(25.9)	37.5	0.8

注: ( )内は「就労経験あり」を100とした場合の構成割合である。



## 2 従事者の就労意識の状況

### (1) 現在の仕事を選んだ理由

現在の仕事を選んだ理由をみると「働きがいのある仕事だから」がいずれの職種においても最も多くなっている（表29）。

表29 職種別にみた現在の仕事を選んだ理由別従事者の割合（複数回答）

(単位:%) 平成16年10月1日現在

	総数	働きがいのある仕事だから	能力・個性・資格を活かせる	子供のころからの希望	給与等の収入	労働条件がよい	通勤が便利	その他
身体障害者更生援護施設								
生活支援・指導員	100.0	62.3	35.1	6.5	5.1	11.9	15.0	22.8
職業・作業指導員	100.0	53.9	29.0	5.0	4.6	17.8	21.6	25.6
看護職員(保健師・看護師)	100.0	40.8	31.3	3.7	5.8	28.2	39.0	20.8
介護職員	100.0	63.3	29.4	7.4	7.9	7.5	25.3	21.3
知的障害者援護施設								
生活支援・指導員	100.0	67.5	34.4	8.9	5.1	7.7	17.2	20.1
職業・作業指導員	100.0	64.2	29.6	6.5	3.4	8.8	17.5	22.2
看護職員(保健師・看護師)	100.0	45.6	41.9	4.0	5.2	30.9	35.9	18.6
介護職員	100.0	57.4	28.5	5.5	5.9	13.7	21.9	19.5

### (2) 現在の仕事への不満、悩み事

現在の仕事への不満、悩み事を職種別にみると介護職員、生活支援・指導員は「有給休暇を取りにくい」が50.8%、37.7%と最も多くなっており、看護職員（保健師・看護師）では「業務の負担や責任が大きすぎる」が40.3%と最も多くなっている（表30）。

表30 職種別にみた現在の仕事への不満、悩み事別従事者の割合（複数回答）

(単位:%) 平成16年10月1日現在

	生活支援・指導員	職業・作業指導員	看護職員(保健師・看護師)	介護職員
総数	100.0	100.0	100.0	100.0
給与等収入が低い	31.1	32.6	32.2	37.0
労働時間が希望に合わない	9.4	7.0	9.3	9.1
有給休暇を取りにくい	37.7	28.2	27.0	50.8
入所者とのコミュニケーションがうまくとれない	3.9	3.8	4.0	5.0
仕事がつくて体力的に不安がある	19.0	11.5	11.9	35.3
業務の負担や責任が大きすぎる	25.2	16.6	40.3	27.3
自分の能力を伸ばすゆとりがない	21.7	17.5	17.5	19.2
自分の資格や能力が評価されない	9.0	8.6	13.4	9.4
他の職員との関係がうまくいかない	8.4	7.7	9.5	6.3
仕事の内容に展望がもてない	20.9	16.7	19.5	18.7
その他	16.6	17.1	16.0	14.8
特になし	17.5	24.8	18.1	13.8

# 統 計 表

## 第1表 総 括 表

平成16年10月1日現在

施 設 の 種 類	施 設 数	定 員 (人)	在所者数 (人)	従事者数 (人)
総 数	90 098	3 114 542	3 024 698	1 146 648
保護施設	297	20 563	19 982	6 208
救護施設	181	16 678	16 940	5 725
更生施設	20	2 132	1 899	318
医療保護施設	63	...	...	...
授産施設	21	765	651	126
宿所提供施設	12	988	492	40
老人福祉施設	39 475	581 294	497 483	490 228
養護老人ホーム	962	67 181	63 913	19 714
養護老人ホーム (一般)	914	64 367	61 127	18 559
養護老人ホーム (盲)	48	2 814	2 786	1 155
特別養護老人ホーム (1)	5 291	363 747	357 891	213 893
軽費老人ホーム	1 928	80 951	75 679	15 134
軽費老人ホーム (A型)	243	14 183	13 296	3 484
軽費老人ホーム (B型)	34	1 601	1 168	118
軽費老人ホーム (介護利用型 (ケアハウス))	1 651	65 167	61 215	11 532
老人福祉センター	2 298	.	.	8 349
老人福祉センター (特 A 型)	268	.	.	1 256
老人福祉センター (A 型)	1 603	.	.	6 142
老人福祉センター (B 型)	427	.	.	951
通所介護事業所 (2)	14 725	...	...	143 935
短期入所生活介護事業所 (2)	5 657	69 415	...	70 094
老人介護支援センター	8 614	.	.	19 108
身体障害者更生援護施設	2 263	60 920	56 319	37 733
肢体不自由者更生施設	84	5 269	4 285	2 411
視覚障害者更生施設	20	1 818	1 196	730
聴覚・言語障害者更生施設	3	160	89	109
内部障害者更生施設	7	501	326	165
身体障害者療護施設	472	26 783	26 447	19 353
身体障害者福祉ホーム	65	790	710	153
身体障害者授産施設	206	11 700	11 047	3 888
身体障害者通所授産施設	315	8 396	7 928	2 706
身体障害者小規模通所授産施設	189	3 195	2 991	772
身体障害者福祉工場	36	1 768	1 300	471
身体障害者福祉センター	250	.	.	2 337
身体障害者福祉センター (A 型)	40	.	.	574
身体障害者福祉センター (B 型)	210	.	.	1 763
在宅障害者デイサービス施設	465	.	.	3 359
障害者更生センター	8	540	...	104
補装具製作施設	21	.	.	140
盲導犬訓練施設	9	...	...	114
点字図書館	72	.	.	573
点字出版施設	13	.	.	137
聴覚障害者情報提供施設	28	.	.	214
婦人保護施設	50	1 490	639	437

施設の種類	施設数	定員(人)	在所者数(人)	従事者数(人)
児童福祉施設	33 406	2 115 717	2 164 040	478 684
助産施設	460	...	...	...
乳児院	117	3 672	2 938	3 511
母子生活支援施設 3)	285	5 622	11 608	1 906
保育所	22 494	2 029 201	2 090 374	404 912
児童養護施設	556	33 485	30 597	13 853
知的障害児施設	258	12 401	10 346	7 461
自閉症児施設	7	334	240	521
知的障害児通園施設	252	9 220	8 829	4 534
盲児施設	11	301	138	146
ろうあ児施設	14	440	203	217
難聴幼児通園施設	25	849	748	301
肢体不自由児施設	63	5 522	3 236	4 927
肢体不自由児通園施設	98	3 755	3 047	1 546
肢体不自由児療護施設	6	320	236	201
重症心身障害児施設	108	10 637	10 326	14 087
情緒障害児短期治療施設	25	1 209	910	649
児童自立支援施設	58	4 371	1 872	1 749
児童家庭支援センター	49	.	.	133
児童館	4 693	.	.	17 082
小型児童館	2 881	.	.	8 998
児童センター	1 663	.	.	7 186
大型児童館A型	18	.	.	344
大型児童館B型	4	.	.	56
大型児童館C型	1	.	.	134
その他の児童館	126	.	.	364
児童遊園	3 827	.	.	953
知的障害者援護施設	4 321	188 484	182 649	82 312
知的障害者デイサービスセンター	257	.	.	1 506
知的障害者更生施設	1 915	112 987	110 183	55 728
知的障害者更生施設(入所)	1 454	95 113	93 343	48 794
知的障害者更生施設(通所)	461	17 874	16 840	6 934
知的障害者授産施設	1 539	63 957	62 152	22 276
知的障害者授産施設(入所)	227	14 299	13 872	5 892
知的障害者授産施設(通所)	1 312	49 658	48 280	16 384
知的障害者小規模通所授産施設	343	5 730	5 112	1 394
知的障害者通勤寮	124	2 947	2 762	691
知的障害者福祉ホーム	79	1 013	823	122
知的障害者福祉工場	64	1 850	1 617	596
母子福祉施設	84	...	...	344
母子福祉センター	73	.	.	225
母子休養ホーム	11	...	...	119
精神障害者社会復帰施設	1 530	21 670	20 977	7 636
精神障害者生活訓練施設	274	5 671	4 225	1 927
精神障害者福祉ホーム	212	2 950	2 432	544
精神障害者入所授産施設	29	784	650	252
精神障害者通所授産施設	261	6 092	6 373	1 732
精神障害者小規模通所授産施設	306	5 685	6 893	1 021
精神障害者福祉工場	18	488	404	145
精神障害者地域生活支援センター	430	.	.	2 015
その他の社会福祉施設等	8 672	124 404	82 609	43 067
授産施設	130	4 923	4 300	964
宿所提供施設	220	7 887	6 836	811
盲人ホーム	28	573	...	65
無料低額診療施設	236	...	...	...
隣保館	1 206	.	.	3 439
へき地保健福祉館	130	.	.	41
へき地保育所	941	34 893	16 012	2 825
地域福祉センター	434	.	.	2 733
老人憩の家	4 253	.	.	2 444
老人休養ホーム	49	...	...	634
有料老人ホーム	1 045	76 128	55 461	29 112

- 注: 1) 「平成16年介護サービス施設・事業所調査」において、介護老人福祉施設として把握した数値である。  
2) 「平成16年介護サービス施設・事業所調査」において、通所介護事業所、短期入所生活介護事業所として把握した数値である。  
3) 母子生活支援施設の定員は世帯数、在所者数は世帯人員数であり、定員と在所者の総数に含まない。  
4) 従事者数は常勤換算数であり、小数点第1位を四捨五入している。

第2表 施設の種別別施設数の年次推移

各年10月1日現在

施設の種別	平成2年 (1990)	7 (1995)	12 (2000)	13 (2001)	14 (2002)	15 (2003)	16 (2004)
総数	51 006	58 786	75 875	79 140	82 270	86 352	90 098
保護施設	351	340	296	295	292	294	297
救護施設	173	174	178	177	180	180	181
更生施設	18	18	19	19	17	18	20
医療保護施設	68	65	64	64	63	63	63
授産施設	76	68	24	24	22	22	21
宿所提供施設	16	15	11	11	10	11	12
老人福祉施設	6 506	12 904	28 643	31 037	33 419	36 475	39 475
養護老人ホーム	950	947	949	951	954	959	962
養護老人ホーム(一般)	904	900	902	903	906	911	914
養護老人ホーム(盲)	46	47	47	48	48	48	48
特別養護老人ホーム(1)	2 260	3 201	4 463	4 651	4 870	5 084	5 291
軽費老人ホーム	295	551	1 444	1 580	1 714	1 842	1 928
軽費老人ホーム(A型)	254	252	246	245	241	242	243
軽費老人ホーム(B型)	38	38	38	38	36	34	34
軽費老人ホーム(介護利用型(ケアハウス))	3	261	1 160	1 297	1 437	1 566	1 651
老人福祉センター	2 024	2 214	2 271	2 270	2 263	2 265	2 298
老人福祉センター(特A型)	241	266	269	270	270	268	268
老人福祉センター(A型)	1 457	1 594	1 624	1 618	1 606	1 609	1 603
老人福祉センター(B型)	326	354	378	382	387	388	427
老人日帰り介護施設	977	3 948	.	.	.	.	.
通所介護事業所(2)	.	.	8 037	9 138	10 485	12 498	14 725
老人短期入所施設	.	15	.	.	.	.	.
短期入所生活介護事業所(2)	.	.	4 515	4 887	5 149	5 439	5 657
老人介護支援センター	...	2 028	6 964	7 560	7 984	8 388	8 614
身体障害者更生援護施設	1 033	1 321	1 766	1 883	2 022	2 164	2 263
肢体不自由者更生施設	44	41	37	36	36	88	84
視覚障害者更生施設	16	15	14	14	14	19	20
聴覚・言語障害者更生施設	3	3	3	3	3	3	3
内部障害者更生施設	13	6	6	6	6	6	7
身体障害者療護施設	210	269	377	397	427	450	472
重度身体障害者更生援護施設	61	71	73	73	73	.	.
身体障害者福祉ホーム	10	21	42	50	58	62	65
身体障害者授産施設	85	82	81	80	80	206	206
重度身体障害者授産施設	119	125	128	128	129	.	.
身体障害者通所授産施設	109	185	252	259	277	296	315
身体障害者小規模通所授産施設	...	...	...	26	61	136	189
身体障害者福祉工場	24	34	37	37	36	36	36
身体障害者福祉センター	190	233	251	253	256	248	250
身体障害者福祉センター(A型)	33	36	41	40	41	40	40
身体障害者福祉センター(B型)	157	197	210	213	215	208	210
在宅障害者デイサービス施設	25	103	325	371	417	463	465
障害者更生センター	9	9	9	9	9	9	8
補装具製作施設	28	26	23	23	22	21	21
盲導犬訓練施設	...	...	...	7	7	9	9
点字図書館	74	74	73	74	72	72	72
点字出版施設	13	13	13	13	13	13	13
聴覚障害者情報提供施設	.	11	22	24	26	27	28
婦人保護施設	53	52	50	50	50	50	50

施設の種類	平成2年 (1990)	7 (1995)	12 (2000)	13 (2001)	14 (2002)	15 (2003)	16 (2004)
児童福祉施設	33 176	33 231	33 089	33 217	33 266	33 383	33 406
助産施設	635	560	516	502	492	478	460
乳児院	118	116	114	115	114	115	117
母子生活支援施設	327	309	290	286	285	288	285
保育所	22 703	22 488	22 199	22 231	22 288	22 391	22 494
児童養護施設	533	528	552	551	552	554	556
知的障害児施設	307	295	272	270	266	259	258
自閉症児施設	8	7	7	7	7	7	7
知的障害児通園施設	215	222	234	239	240	247	252
盲児施設	21	19	14	13	13	12	11
ろうあ児施設	18	17	16	15	15	14	14
難聴幼児通園施設	27	26	26	25	25	25	25
虚弱児施設	33	32	.	.	.	.	.
肢体不自由児施設	72	70	65	65	66	64	63
肢体不自由通園施設	73	79	85	88	88	93	98
肢体不自由療護施設	8	8	7	6	6	6	6
重症心身障害児施設	65	78	91	97	101	103	108
情緒障害児短期治療施設	13	16	17	19	20	25	25
児童自立支援施設	57	57	57	57	57	58	58
児童家庭支援センター	...	...	...	29	35	45	49
児童館	3 840	4 154	4 420	4 577	4 611	4 673	4 693
小型児童館	...	2 719	2 790	2 821	2 834	2 870	2 881
児童センター	...	1 235	1 445	1 583	1 610	1 643	1 663
大型児童館A型	...	13	16	17	16	16	18
大型児童館B型	...	3	4	4	4	4	4
大型児童館C型	...	1	1	1	1	1	1
その他の児童館	...	183	164	151	146	139	126
児童遊園	4 103	4 150	4 107	4 025	3 985	3 926	3 827
知的障害者援護施設	1 732	2 332	3 002	3 364	3 650	4 014	4 321
知的障害者デイサービスセンター	...	...	...	157	198	240	257
知的障害者更生施設	999	1 324	1 653	1 710	1 773	1 856	1 915
知的障害者更生施設(入所)	862	1 085	1 303	1 344	1 389	1 430	1 454
知的障害者更生施設(通所)	137	239	350	366	384	426	461
知的障害者授産施設	577	818	1 118	1 186	1 285	1 402	1 539
知的障害者授産施設(入所)	181	210	228	229	227	227	227
知的障害者授産施設(通所)	396	608	890	957	1 058	1 175	1 312
知的障害者小規模通所授産施設	...	...	...	71	141	254	343
知的障害者通勤寮	106	112	120	121	124	125	124
知的障害者福祉ホーム	46	58	68	70	72	76	79
知的障害者福祉工場	4	20	43	49	57	61	64
母子福祉施設	92	92	90	89	91	85	84
母子福祉センター	68	72	73	73	74	72	73
母子休養ホーム	24	20	17	16	17	13	11
精神障害者社会復帰施設	90	233	521	857	1 082	1 363	1 530
精神障害者生活訓練施設	31	80	205	232	246	263	274
精神障害者福祉ホーム	33	73	115	127	159	195	212
精神障害者入所授産施設	.	6	22	25	28	29	29
精神障害者通所授産施設	26	73	168	183	208	245	261
精神障害者小規模通所授産施設	...	...	...	30	109	215	306
精神障害者福祉工場	.	1	11	12	14	17	18
精神障害者地域生活支援センター	...	...	...	248	318	399	430
その他の社会福祉施設等	7 973	8 281	8 418	8 348	8 398	8 524	8 672
授産施設	156	157	168	163	154	149	130
宿所提供施設	48	45	85	119	149	207	220
盲人ホーム	29	29	30	29	28	28	28
無料低額診療施設	243	238	240	233	231	232	236
隣保館	1 266	1 277	1 275	1 221	1 216	1 211	1 206
へき地保健福祉館	232	188	160	155	151	141	130
へき地保育所	1 584	1 389	1 195	1 156	1 104	1 027	941
地域福祉センター	...	123	235	405	419	431	434
老人憩の家	4 171	4 497	4 619	4 410	4 383	4 352	4 253
老人休養ホーム	71	66	61	57	55	52	49
有料老人ホーム	173	272	350	400	508	694	1 045

注: 1) 平成12年以降は、「介護サービス施設・事業所調査」において、介護老人福祉施設として把握した数値である。

2) 平成12年以降は、「介護サービス施設・事業所調査」において、通所介護事業所、短期入所生活介護事業所として把握した数値である。

第3表 施設の種別別定員の年次推移

(単位:人)

各年10月1日現在

施設の種類	平成2年 (1990)	7 (1995)	12 (2000)	13 (2001)	14 (2002)	15 (2003)	16 (2004)
総数	2 566 963	2 616 728	2 826 029	2 876 317	2 943 060	3 025 570	3 114 542
保護施設	22 287	21 780	19 881	20 052	20 116	20 267	20 563
救護施設	15 761	16 066	16 337	16 338	16 652	16 662	16 678
更生施設	1 764	1 701	1 776	1 912	1 772	1 872	2 132
授産施設	3 225	2 755	855	845	795	795	765
宿所提供施設	1 537	1 258	913	957	897	938	988
老人福祉施設	246 881	316 420	481 607	505 250	533 709	554 455	581 294
養護老人ホーム	67 938	67 219	66 495	66 612	66 686	66 970	67 181
養護老人ホーム(一般)	65 217	64 455	63 752	63 818	63 872	64 156	64 367
養護老人ホーム(盲)	2 721	2 764	2 743	2 794	2 814	2 814	2 814
特別養護老人ホーム 1)	161 612	220 916	298 912	314 192	330 916	346 069	363 747
軽費老人ホーム	17 331	27 666	61 732	67 154	72 364	77 374	80 951
軽費老人ホーム(A型)	15 371	15 152	14 642	14 532	14 293	14 233	14 183
軽費老人ホーム(B型)	1 810	1 808	1 818	1 818	1 688	1 578	1 601
軽費老人ホーム(介護利用型(ケアハウス))	150	10 706	45 272	50 804	56 383	61 563	65 167
老人短期入所施設	.	619	.	.	.	.	.
短期入所生活介護事業所 2)	.	.	54 468	57 292	63 743	64 042	69 415
身体障害者更生援護施設	38 965	45 509	52 780	54 434	56 622	59 178	60 920
肢体不自由者更生施設	1 939	1 766	1 548	1 498	1 483	5 882	5 269
視覚障害者更生施設	1 579	1 468	1 394	1 373	1 374	1 768	1 818
聴覚・言語障害者更生施設	175	175	160	160	160	160	160
内部障害者更生施設	697	407	379	398	398	398	501
身体障害者療護施設	13 311	16 850	22 643	23 594	24 833	25 830	26 783
重度身体障害者更生援護施設	4 185	4 911	5 006	5 001	5 025	.	.
身体障害者福祉ホーム	155	332	562	643	725	763	790
身体障害者授産施設	4 650	4 413	3 764	3 748	3 679	11 753	11 700
重度身体障害者授産施設	7 588	8 189	8 220	8 348	8 391	.	.
身体障害者通所授産施設	2 611	4 558	6 676	6 799	7 193	7 889	8 396
身体障害者小規模通所授産施設	...	...	...	444	983	2 317	3 195
身体障害者福祉工場	1 415	1 780	1 808	1 808	1 758	1 758	1 768
障害者更生センター	660	660	620	620	620	660	540
婦人保護施設	1 752	1 744	1 578	1 568	1 524	1 507	1 490
児童福祉施設	2 074 981	2 014 497	2 013 356	2 026 345	2 046 869	2 081 391	2 115 717
乳児院	3 843	3 746	3 610	3 663	3 621	3 671	3 672
母子生活支援施設 3)	6 546	6 057	5 605	5 605	5 654	5 650	5 622
保育所	1 979 459	1 922 835	1 925 641	1 939 067	1 959 889	1 995 067	2 029 201
児童養護施設	34 076	32 824	33 803	33 660	33 651	33 474	33 485
知的障害児施設	19 694	17 776	14 975	14 520	13 968	12 763	12 401
自閉症児施設	380	338	338	338	338	332	334
知的障害児通園施設	7 881	8 139	8 657	8 788	8 862	9 068	9 220
盲児施設	1 047	657	411	351	338	309	301
ろうあ児施設	1 029	643	547	497	497	447	440
難聴幼児通園施設	895	860	850	848	848	846	849
虚弱児施設	2 007	1 934	.	.	.	.	.
肢体不自由児施設	8 787	7 691	6 295	5 968	5 969	5 738	5 522
肢体不自由児通園施設	3 080	3 270	3 400	3 500	3 500	3 650	3 755
肢体不自由児療護施設	425	425	400	360	360	360	320
重症心身障害児施設	6 835	8 009	9 211	9 631	9 838	10 144	10 637
情緒障害児短期治療施設	650	770	844	944	979	1 159	1 209
児童自立支援施設	4 893	4 580	4 374	4 210	4 211	4 363	4 371
知的障害者援護施設	93 719	123 022	153 885	160 868	168 911	180 320	188 484
知的障害者更生施設	64 451	82 791	100 484	103 618	106 774	110 927	112 987
知的障害者更生施設(入所)	59 368	73 682	86 823	89 242	91 610	94 097	95 113
知的障害者更生施設(通所)	5 083	9 109	13 661	14 376	15 164	16 830	17 874
知的障害者授産施設	26 068	36 253	48 447	50 881	54 461	59 405	63 957
知的障害者授産施設(入所)	11 525	13 256	14 307	14 261	14 254	14 438	14 299
知的障害者授産施設(通所)	14 543	22 997	34 140	36 620	40 207	44 967	49 658
知的障害者小規模通所授産施設	...	...	...	1 221	2 255	4 308	5 730
知的障害者通勤寮	2 510	2 665	2 827	2 847	2 902	2 977	2 947
知的障害者福祉ホーム	520	698	856	871	895	965	1 013
知的障害者福祉工場	170	615	1 271	1 430	1 624	1 738	1 850
精神障害者社会復帰施設	1 588	4 286	10 200	12 001	15 093	19 016	21 670
精神障害者生活訓練施設	693	1 711	4 223	4 775	5 053	5 425	5 671
精神障害者福祉ホーム	333	725	1 162	1 379	1 962	2 636	2 950
精神障害者入所授産施設	.	174	604	684	764	784	784
精神障害者通所授産施設	562	1 646	3 896	4 257	4 849	5 668	6 092
精神障害者小規模通所授産施設	...	...	...	558	2 077	4 043	5 685
精神障害者福祉工場	.	30	315	348	388	460	488
その他の社会福祉施設等	86 790	89 470	92 742	95 799	100 216	109 436	124 404
授産施設	6 488	6 394	6 689	6 562	6 149	5 845	4 923
宿所提供施設	4 571	3 740	4 636	4 963	6 326	8 263	7 887
盲人ホーム	573	576	596	576	556	556	573
へき地保育所	57 738	50 927	43 354	42 253	40 624	37 935	34 893
有料老人ホーム	17 420	27 833	37 467	41 445	46 561	56 837	76 128

注: 1) 平成12年以降は、「介護サービス施設・事業所調査」において、介護老人福祉施設として把握した数値である。

2) 平成12年以降は、「介護サービス施設・事業所調査」において、短期入所生活介護事業所として把握した数値である。

3) 母子生活支援施設の定員は世帯数であり、定員の総数に含まない。

4) 定員を調査していない施設は掲載していない。

第4表 施設の種類別在在者数の年次推移

(単位:人)

各年10月1日現在

施設の種類	平成2年 (1990)	7 (1995)	12 (2000)	13 (2001)	14 (2002)	15 (2003)	16 (2004)
<b>総数</b>	<b>2 247 116</b>	<b>2 298 562</b>	<b>2 678 714</b>	<b>2 754 691</b>	<b>2 850 115</b>	<b>2 938 316</b>	<b>3 024 698</b>
保護施設	21 519	21 217	19 891	20 009	19 759	19 900	19 982
救護施設	16 293	16 564	16 851	16 789	16 911	16 957	16 940
更生施設	1 576	1 698	1 890	2 033	1 736	1 769	1 899
授産施設	2 804	2 377	699	703	681	666	651
宿所提供施設	846	578	451	484	431	508	492
老人福祉施設	241 931	307 912	416 176	434 872	456 598	476 866	497 483
養護老人ホーム	65 036	64 263	64 026	63 681	63 780	63 833	63 913
養護老人ホーム(一般)	62 362	61 511	61 299	60 902	60 976	61 031	61 127
養護老人ホーム(盲)	2 674	2 752	2 727	2 779	2 804	2 802	2 786
特別養護老人ホーム <sup>1)</sup>	160 476	218 769	296 082	309 740	326 159	341 272	357 891
軽費老人ホーム	16 419	24 465	56 068	61 451	66 659	71 761	75 679
軽費老人ホーム(A型)	14 763	14 361	13 698	13 561	13 445	13 388	13 296
軽費老人ホーム(B型)	1 543	1 488	1 380	1 378	1 295	1 221	1 168
軽費老人ホーム(介護利用型(ケアハウス))	113	8 616	40 990	46 512	51 919	57 152	61 215
老人短期入所施設	.	415	.	.	.	.	.
身体障害者更生援護施設	34 889	41 484	48 905	50 156	52 099	54 739	56 319
肢体不自由者更生施設	1 246	1 042	806	777	744	4 623	4 285
視覚障害者更生施設	1 220	1 133	920	920	880	1 166	1 196
聴覚・言語障害者更生施設	151	140	99	102	100	100	89
内部障害者更生施設	511	320	308	289	304	327	326
身体障害者療護施設	13 219	16 871	22 641	23 386	24 530	25 689	26 447
重度身体障害者更生援護施設	3 577	4 249	4 341	4 273	4 334	.	.
身体障害者福祉ホーム	140	285	495	568	624	657	710
身体障害者授産施設	4 025	3 826	3 417	3 374	3 304	11 273	11 047
重度身体障害者授産施設	7 241	7 903	8 151	8 123	8 123	.	.
身体障害者通所授産施設	2 349	4 300	6 361	6 565	6 914	7 490	7 928
身体障害者小規模通所授産施設	...	...	...	391	918	2 119	2 991
身体障害者福祉工場	1 210	1 415	1 366	1 388	1 324	1 295	1 300
婦人保護施設	754	771	722	698	737	705	639
児童福祉施設	1 797 950	1 749 142	1 976 976	2 022 530	2 078 026	2 121 144	2 164 040
乳児院	2 599	2 566	2 784	2 912	2 942	2 840	2 938
母子生活支援施設 <sup>2)</sup>	11 936	11 245	11 555	11 774	11 560	11 740	11 608
保育所	1 723 775	1 678 866	1 904 067	1 949 899	2 005 002	2 048 324	2 090 374
児童養護施設	27 423	25 741	28 913	29 610	30 042	30 014	30 597
知的障害児施設	16 754	14 597	12 276	11 927	11 618	10 676	10 346
自閉症児施設	313	264	258	251	240	213	240
知的障害児通園施設	6 207	6 785	7 911	8 102	8 216	8 669	8 829
盲児施設	365	239	178	163	149	131	138
ろうあ児施設	293	262	231	231	222	207	203
難聴幼児通園施設	710	658	944	755	740	727	748
虚弱児施設	1 578	1 404	.	.	.	.	.
肢体不自由児施設	6 217	5 049	4 248	3 800	3 801	3 635	3 236
肢体不自由児通園施設	2 407	2 360	2 932	2 802	2 809	2 671	3 047
肢体不自由児療護施設	269	288	257	236	240	237	236
重症心身障害児施設	6 551	7 748	9 322	9 329	9 582	10 246	10 326
情緒障害児短期治療施設	460	560	865	719	764	840	910
児童自立支援施設	2 029	1 755	1 790	1 794	1 659	1 714	1 872
知的障害者援護施設	91 534	120 025	150 873	157 300	165 384	175 407	182 649
知的障害者更生施設	63 438	81 063	98 864	101 816	104 914	108 545	110 183
知的障害者更生施設(入所)	58 719	72 541	86 035	88 122	90 477	92 734	93 343
知的障害者更生施設(通所)	4 719	8 522	12 829	13 694	14 437	15 811	16 840
知的障害者授産施設	25 186	35 299	47 531	49 759	53 521	57 918	62 152
知的障害者授産施設(入所)	11 267	12 936	14 111	13 903	14 041	14 191	13 872
知的障害者授産施設(通所)	13 919	22 363	33 420	35 856	39 480	43 727	48 280
知的障害者小規模通所授産施設	...	...	...	1 115	2 087	3 847	5 112
知的障害者通勤寮	2 347	2 525	2 662	2 671	2 729	2 808	2 762
知的障害者福祉ホーム	439	567	692	711	750	788	823
知的障害者福祉工場	124	571	1 124	1 228	1 383	1 501	1 617
精神障害者社会復帰施設	1 123	3 259	8 640	10 525	13 668	17 749	20 977
精神障害者生活訓練施設	466	1 149	3 054	3 557	3 822	4 024	4 225
精神障害者福祉ホーム	211	487	918	1 104	1 547	2 142	2 432
精神障害者入所授産施設	.	90	465	538	595	617	650
精神障害者通所授産施設	446	1 524	3 992	4 451	5 056	5 940	6 373
精神障害者小規模通所授産施設	...	...	...	619	2 359	4 668	6 893
精神障害者福祉工場	.	9	211	256	289	358	404
その他の社会福祉施設等	57 416	54 752	56 531	58 601	63 844	71 806	82 609
授産施設	5 459	5 515	5 923	5 712	5 451	5 074	4 300
宿所提供施設	2 562	2 374	3 346	3 870	5 104	6 820	6 836
へき地保育所	35 880	27 034	20 646	19 527	18 691	17 251	16 012
有料老人ホーム	13 515	19 829	26 616	29 492	34 598	42 661	55 461

注: 1) 平成12年以降は、「介護サービス施設・事業所調査」において、介護老人福祉施設として把握した数値である。

2) 母子生活支援施設の在在者数は世帯人員数であり、在在者の総数に含まない。

3) 在在者数を調査していない施設は掲載していない。

第5表 施設の種別別従事者数の年次推移

(単位:人)

各年10月1日現在

施設の種別	平成2年 (1990)	7 (1995)	12 (2000)	13 (2001)	14 (2002)	15 (2003)	16 (2004)
総数	617 859	763 465	1 061 366	1 068 281	1 015 980	1 088 041	1 146 648
保護施設	6 279	6 517	6 408	6 461	6 028	6 113	6 208
救護施設	5 423	5 705	5 861	5 894	5 594	5 649	5 725
更生施設	331	346	382	388	274	297	318
授産施設	470	415	126	137	127	128	126
宿所提供施設	55	51	39	42	34	38	40
老人福祉施設	124 301	204 932	410 972	383 271	407 744	452 310	490 228
養護老人ホーム	19 185	20 250	20 510	20 755	19 348	19 619	19 714
養護老人ホーム(一般)	18 089	19 053	19 299	19 475	18 185	18 489	18 559
養護老人ホーム(盲)	1 096	1 197	1 211	1 280	1 163	1 129	1 155
特別養護老人ホーム(1)	81 785	122 819	168 257	174 875	188 423	202 764	213 893
軽費老人ホーム	4 030	5 917	12 313	13 583	12 781	14 021	15 134
軽費老人ホーム(A型)	3 785	3 980	3 783	3 838	3 455	3 411	3 484
軽費老人ホーム(B型)	223	189	182	212	136	122	118
軽費老人ホーム(介護利用型(ケアハウス))	22	1 748	8 348	9 533	9 191	10 489	11 532
老人福祉センター	10 394	11 471	12 593	12 569	8 665	8 847	8 349
老人福祉センター(特A型)	1 423	1 447	1 595	1 694	1 293	1 330	1 256
老人福祉センター(A型)	7 872	8 728	9 378	9 306	6 489	6 575	6 142
老人福祉センター(B型)	1 099	1 296	1 620	1 569	884	942	951
老人日帰り介護施設	8 907	36 892	.	.	.	.	.
通所介護事業所(2)	.	.	70 949	83 092	101 350	122 709	143 935
老人短期入所施設	.	266	.	.	.	.	.
短期入所生活介護事業所(2)	.	.	98 796	51 629	60 484	63 492	70 094
老人介護支援センター	...	7 317	27 554	26 768	16 693	20 859	19 108
身体障害者更生援護施設	23 396	29 616	38 166	39 723	36 334	37 323	37 733
肢体不自由者更生施設	947	906	881	865	682	2 590	2 411
視覚障害者更生施設	514	499	453	448	483	682	730
聴覚・言語障害者更生施設	90	95	72	84	106	116	109
内部障害者更生施設	266	125	109	124	100	102	165
身体障害者療護施設	9 625	12 916	17 366	18 007	18 038	18 457	19 353
重度身体障害者更生援護施設	2 017	2 526	2 750	2 749	2 582	.	.
身体障害者福祉ホーム	43	102	191	188	132	155	153
身体障害者授産施設	1 668	1 544	1 422	1 386	1 194	4 054	3 888
重度身体障害者授産施設	2 792	3 015	3 107	3 123	2 907	.	.
身体障害者通所授産施設	915	1 760	2 533	2 736	2 396	2 614	2 706
身体障害者小規模通所授産施設	...	...	...	133	245	588	772
身体障害者福祉工場	500	545	629	557	395	501	471
身体障害者福祉センター	2 629	3 294	3 665	3 769	2 793	2 524	2 337
身体障害者福祉センター(A型)	496	626	761	822	654	629	574
身体障害者福祉センター(B型)	2 133	2 668	2 904	2 947	2 139	1 895	1 763
在宅障害者デイサービス施設	278	1 096	3 484	3 881	2 891	3 615	3 359
障害者更生センター	148	153	146	125	124	124	104
補装具製作施設	223	206	360	387	287	166	140
盲導犬訓練施設	...	...	...	99	86	106	114
点字図書館	579	570	670	691	559	569	573
点字出版施設	162	169	163	156	139	144	137
聴覚障害者情報提供施設	.	95	165	215	195	215	214
婦人保護施設	564	608	569	611	419	415	437



施設の種類	平成2年 (1990)	7 (1995)	12 (2000)	13 (2001)	14 (2002)	15 (2003)	16 (2004)
児童福祉施設	393 446	431 291	493 300	514 975	453 219	469 757	<b>478 684</b>
乳児院	3 215	3 348	3 350	3 546	3 425	3 485	<b>3 511</b>
母子生活支援施設	1 979	1 906	1 976	2 074	1 797	1 855	<b>1 906</b>
保育所	315 408	350 927	409 270	428 693	382 297	397 496	<b>404 912</b>
児童養護施設	11 949	11 970	12 940	13 419	12 982	13 329	<b>13 853</b>
知的障害児施設	10 815	10 651	9 533	9 230	8 197	7 639	<b>7 461</b>
自閉症児施設	558	556	328	344	199	507	<b>521</b>
知的障害児通園施設	3 664	4 195	4 742	5 053	4 307	4 421	<b>4 534</b>
盲児施設	391	321	233	194	133	169	<b>146</b>
ろうあ児施設	312	294	279	259	202	197	<b>217</b>
難聴幼児通園施設	403	411	545	416	337	326	<b>301</b>
虚弱児施設	737	729	-	-	-	-	<b>-</b>
肢体不自由児施設	7 032	6 231	5 789	5 888	5 239	5 018	<b>4 927</b>
肢体不自由児通園施設	1 491	1 603	1 831	1 921	1 451	1 622	<b>1 546</b>
肢体不自由児療護施設	244	245	218	211	212	200	<b>201</b>
重症心身障害児施設	8 153	10 043	12 050	12 813	12 550	12 985	<b>14 087</b>
情緒障害児短期治療施設	316	420	439	541	507	625	<b>649</b>
児童自立支援施設	1 924	1 962	1 920	1 989	1 697	1 749	<b>1 749</b>
児童家庭支援センター	...	...	...	157	92	118	<b>133</b>
児童館	16 524	18 310	20 833	21 510	16 578	17 070	<b>17 082</b>
小型児童館	...	10 592	11 443	11 745	8 664	8 995	<b>8 998</b>
児童センター	...	6 434	8 105	8 519	6 992	7 149	<b>7 186</b>
大型児童館A型	...	296	373	388	327	350	<b>344</b>
大型児童館B型	...	36	53	52	52	54	<b>56</b>
大型児童館C型	...	139	142	137	130	131	<b>134</b>
その他の児童館	...	813	717	669	413	391	<b>364</b>
児童遊園	8 331	7 169	7 024	6 717	1 018	945	<b>953</b>
知的障害者援護施設	42 151	57 425	71 732	76 828	75 347	79 097	<b>82 312</b>
知的障害者デイサービスセンター	...	...	...	1 300	1 242	1 668	<b>1 506</b>
知的障害者更生施設	31 598	42 367	51 778	53 812	52 733	54 195	<b>55 728</b>
知的障害者更生施設(入所)	29 669	38 513	45 854	47 378	46 783	47 703	<b>48 794</b>
知的障害者更生施設(通所)	1 929	3 854	5 924	6 434	5 949	6 492	<b>6 934</b>
知的障害者授産施設	9 767	14 023	18 516	19 792	19 464	20 822	<b>22 276</b>
知的障害者授産施設(入所)	4 963	6 157	6 590	6 339	6 009	6 031	<b>5 892</b>
知的障害者授産施設(通所)	4 804	7 866	11 926	13 453	13 456	14 791	<b>16 384</b>
知的障害者小規模通所授産施設	...	...	...	375	561	1 041	<b>1 394</b>
知的障害者通勤寮	627	685	799	832	715	732	<b>691</b>
知的障害者福祉ホーム	112	159	210	203	110	122	<b>122</b>
知的障害者福祉工場	47	191	429	514	522	516	<b>596</b>
母子福祉施設	543	584	537	511	335	366	<b>344</b>
母子福祉センター	308	350	337	324	218	228	<b>225</b>
母子休養ホーム	235	234	200	187	117	137	<b>119</b>
精神障害者社会復帰施設	547	1 343	3 365	5 354	5 570	6 916	<b>7 636</b>
精神障害者生活訓練施設	281	596	1 503	1 748	1 777	1 921	<b>1 927</b>
精神障害者福祉ホーム	127	261	369	404	328	462	<b>544</b>
精神障害者入所授産施設	-	52	202	228	235	252	<b>252</b>
精神障害者通所授産施設	139	428	1 187	1 384	1 314	1 583	<b>1 732</b>
精神障害者小規模通所授産施設	...	...	...	122	361	720	<b>1 021</b>
精神障害者福祉工場	-	6	104	118	120	126	<b>145</b>
精神障害者地域生活支援センター	...	...	...	1 350	1 435	1 852	<b>2 015</b>
その他の社会福祉施設等	26 632	31 149	36 317	40 547	30 984	35 745	<b>43 067</b>
授産施設	1 387	1 384	1 387	1 368	1 196	1 100	<b>964</b>
宿所提供施設	209	216	386	463	341	574	<b>811</b>
盲人ホーム	96	90	99	98	62	63	<b>65</b>
隣保館	4 955	4 899	4 825	4 770	3 573	3 614	<b>3 439</b>
へき地保健福祉館	420	282	252	232	52	45	<b>41</b>
へき地保育所	6 943	6 140	5 368	5 186	3 253	3 088	<b>2 825</b>
地域福祉センター	-	1 333	3 251	3 629	2 817	3 191	<b>2 733</b>
老人憩の家	7 432	7 740	8 077	7 968	2 806	2 670	<b>2 444</b>
老人休養ホーム	1 061	1 039	904	892	770	720	<b>634</b>
有料老人ホーム	4 129	8 026	11 768	15 941	16 114	20 683	<b>29 112</b>

注: 1) 平成12年以降は、「介護サービス施設・事業所調査」において、介護老人福祉施設として把握した数値であり、常勤換算数で、小数点以下第1位を四捨五入している。

2) 平成12年以降は、「介護サービス施設・事業所調査」において、通所介護事業所、短期入所生活介護事業所として把握した数値であり、常勤換算数であり、小数点以下第1位を四捨五入している。なお、短期入所生活介護事業所の平成12年の数値には空床利用型の従事者を含むが、平成13年以降は含まない。

3) 平成13年以前の従事者数は実人員である。平成14年以降の従事者数は常勤換算数であり、小数点以下第1位を四捨五入している。

4) 従事者数を調査していない施設は掲載していない。

第6表 公営-私営別にみた保育所の開所時刻・閉所時刻・開所時間の年次推移

各年10月1日現在

( 総 数 )		施 設 数					構 成 割 合 ( % )				
		平成12年	13	14	15	16	平成12年	13	14	15	16
総数		22 199	22 231	22 288	22 391	22 494	100.0	100.0	100.0	100.0	100.0
開 所 時 刻	6:59以前	83	88	94	105	109	0.4	0.4	0.4	0.5	0.5
	7:00～7:29	7 413	8 116	8 808	9 477	10 231	33.4	36.5	39.5	42.3	45.5
	7:30～7:59	11 744	11 467	11 060	10 687	10 293	52.9	51.6	49.6	47.7	45.8
	8:00～8:29	2 548	2 209	2 027	1 856	1 625	11.5	9.9	9.1	8.3	7.2
	8:30～8:59	390	329	277	242	206	1.8	1.5	1.2	1.1	0.9
	9:00以降 (再掲)7:30	21	22	22	24	30	0.1	0.1	0.1	0.1	0.1
閉 所 時 刻	17:00以前	1 225	1 070	936	825	676	5.5	4.8	4.2	3.7	3.0
	17:01～17:30	1 853	1 563	1 359	1 144	988	8.3	7.0	6.1	5.1	4.4
	17:31～18:00	6 542	6 044	5 547	5 085	4 552	29.5	27.2	24.9	22.7	20.2
	18:01～18:30	4 086	3 999	3 880	3 750	3 624	18.4	18.0	17.4	16.7	16.1
	18:31～19:00	6 786	7 508	8 173	8 900	9 623	30.6	33.8	36.7	39.7	42.8
	19:01以降 (再掲)18:00	1 707	2 047	2 393	2 687	3 031	7.7	9.2	10.7	12.0	13.5
開 所 時 間	9時間以下	1 180	1 028	901	807	681	5.3	4.6	4.0	3.6	3.0
	9時間超9.5時間以下	885	732	643	543	457	4.0	3.3	2.9	2.4	2.0
	9.5 ～10	215	1 926	1 715	1 526	1 321	1.0	8.7	7.7	6.8	5.9
	10 ～10.5	5 137	4 777	4 405	4 014	3 609	23.1	21.5	19.8	17.9	16.0
	10.5 ～11	3 863	3 761	3 592	3 446	3 260	17.4	16.9	16.1	15.4	14.5
	11 ～11.5	2 367	2 601	2 780	2 981	3 255	10.7	11.7	12.5	13.3	14.5
	11.5 ～12	5 826	6 526	7 188	7 850	8 470	26.2	29.4	32.3	35.1	37.7
	12時間超 (再掲)延長保育	746	880	1 064	1 224	1 441	3.4	4.0	4.8	5.5	6.4
		8 939	10 007	11 032	12 055	13 166	40.3	45.0	49.5	53.8	58.5

( 公 営 )		施 設 数					構 成 割 合 ( % )				
		平成12年	13	14	15	16	平成12年	13	14	15	16
総数		12 707	12 580	12 414	12 236	12 013	100.0	100.0	100.0	100.0	100.0
開 所 時 刻	6:59以前	-	-	-	-	-	-	-	-	-	-
	7:00～7:29	1 956	2 231	2 488	2 734	3 004	15.4	17.7	20.0	22.3	25.0
	7:30～7:59	8 155	8 096	7 870	7 639	7 371	64.2	64.4	63.4	62.4	61.4
	8:00～8:29	2 218	1 933	1 788	1 630	1 438	17.5	15.4	14.4	13.3	12.0
	8:30～8:59	374	316	265	230	197	2.9	2.5	2.1	1.9	1.6
	9:00以降 (再掲)7:30	4	4	3	3	3	0.0	0.0	0.0	0.0	0.0
閉 所 時 刻	17:00以前	1 086	959	846	744	614	8.5	7.6	6.8	6.1	5.1
	17:01～17:30	1 579	1 336	1 170	990	854	12.4	10.6	9.4	8.1	7.1
	17:31～18:00	4 755	4 481	4 179	3 865	3 469	37.4	35.6	33.7	31.6	28.9
	18:01～18:30	2 552	2 571	2 542	2 499	2 453	20.1	20.4	20.5	20.4	20.4
	18:31～19:00	2 181	2 514	2 828	3 199	3 584	17.2	20.0	22.8	26.1	29.8
	19:01以降 (再掲)18:00	554	719	849	939	1 039	4.4	5.7	6.8	7.7	8.6
開 所 時 間	9時間以下	1 069	943	829	743	632	8.4	7.5	6.7	6.1	5.3
	9時間超9.5時間以下	810	664	586	493	423	6.4	5.3	4.7	4.0	3.5
	9.5 ～10	1 799	1 597	1 446	1 280	1 094	14.2	12.7	11.6	10.5	9.1
	10 ～10.5	3 734	3 549	3 306	3 056	2 761	29.4	28.2	26.6	25.0	23.0
	10.5 ～11	2 498	2 512	2 481	2 431	2 360	19.7	20.0	20.0	19.9	19.6
	11 ～11.5	1 183	1 361	1 472	1 621	1 820	9.3	10.8	11.9	13.2	15.2
	11.5 ～12	1 552	1 867	2 179	2 490	2 779	12.2	14.8	17.6	20.3	23.1
	12時間超 (再掲)延長保育	62	87	115	122	144	0.5	0.7	0.9	1.0	1.2
		2 797	3 315	3 766	4 233	4 743	22.0	26.4	30.3	34.6	39.5

( 私 営 )		施 設 数					構 成 割 合 ( % )				
		平成12年	13	14	15	16	平成12年	13	14	15	16
総数		9 492	9 651	9 874	10 155	10 481	100.0	100.0	100.0	100.0	100.0
開 所 時 刻	6:59以前	83	88	94	105	109	0.9	0.9	1.0	1.0	1.0
	7:00～7:29	5 457	5 885	6 320	6 743	7 227	57.5	61.0	64.0	66.4	69.0
	7:30～7:59	3 589	3 371	3 190	3 048	2 922	37.8	34.9	32.3	30.0	27.9
	8:00～8:29	330	276	239	226	187	3.5	2.9	2.4	2.2	1.8
	8:30～8:59	16	13	12	12	9	0.2	0.1	0.1	0.1	0.1
	9:00以降 (再掲)7:30	17	18	19	21	27	0.2	0.2	0.2	0.2	0.3
閉 所 時 刻	17:00以前	139	111	90	81	62	1.5	1.2	0.9	0.8	0.6
	17:01～17:30	274	227	189	154	134	2.9	2.4	1.9	1.5	1.3
	17:31～18:00	1 787	1 563	1 368	1 220	1 083	18.8	16.2	13.9	12.0	10.3
	18:01～18:30	1 534	1 428	1 338	1 251	1 171	16.2	14.8	13.6	12.3	11.2
	18:31～19:00	4 605	4 994	5 345	5 701	6 039	48.5	51.7	54.1	56.1	57.6
	19:01以降 (再掲)18:00	1 153	1 328	1 544	1 748	1 992	12.1	13.8	15.6	17.2	19.0
開 所 時 間	9時間以下	111	85	72	64	49	1.2	0.9	0.7	0.6	0.5
	9時間超9.5時間以下	75	68	57	50	34	0.8	0.7	0.6	0.5	0.3
	9.5 ～10	396	329	269	246	227	4.2	3.4	2.7	2.4	2.2
	10 ～10.5	1 403	1 228	1 099	958	848	14.8	12.7	11.1	9.4	8.1
	10.5 ～11	1 365	1 249	1 111	1 015	900	14.4	12.9	11.3	10.0	8.6
	11 ～11.5	1 184	1 240	1 308	1 360	1 435	12.5	12.8	13.2	13.4	13.7
	11.5 ～12	4 274	4 659	5 009	5 360	5 691	45.0	48.3	50.7	52.8	54.3
	12時間超 (再掲)延長保育	684	793	949	1 102	1 297	7.2	8.2	9.6	10.9	12.4
		6 142	6 692	7 266	7 822	8 423	64.7	69.3	73.6	77.0	80.4

注:「延長保育」とは、開所時間が11時間を超えるものをいう。

# 用語の定義

## 1 常勤換算従事者数

常勤者（当該施設において定められている勤務時間数のすべてを勤務している者）の兼務及び非常勤者について、その職務に従事した1週間の勤務時間を当該施設の通常の1週間の勤務時間で除し小数点以下第1位で四捨五入した数と、常勤者の専従職員数の合計

## 2 支援費単価区分

身体障害者デイサービス事業・身体障害者短期入所事業・児童短期入所事業  
（身体に障害のある児童）の支援費単価区分  
（平成15年2月21日 厚生労働省告示第36号、第38号）

区分1	食事、排せつ、入浴及び移動のうち三以上の日常生活動作について全介助を必要とする程度又はこれに準ずる程度
区分2	食事、排せつ、入浴及び移動のうち三以上の日常生活動作について一部介助を必要とする程度又はこれに準ずる程度
区分3	区分1及び区分2に該当しない程度

注：身体障害者短期入所事業及び児童短期入所（身体に障害のある児童）事業には、上記区分の他に、「遷延性意識障害者（児）等」に係る支援費の単価区分がある。

### ・「遷延性意識障害者（児）等」

医師により別に厚生労働大臣が定める基準に適合すると認められた遷延性意識障害者（児）若しくはこれに準じる者（児）又は医師により筋萎縮性側索硬化症等の運動ニューロン疾患の分類に属する疾患を有すると診断された者（児）

厚生労働大臣が定める基準

次に掲げる基準のうち、五以上の基準に適合すること。

- (1) 自力での移動が不可能であること。
- (2) 意味のある発語を欠くこと。
- (3) 意思疎通を欠くこと。
- (4) 視覚による認識を欠くこと。
- (5) 原始的なそしゃく、嚥下等が可能であっても、自力での食事摂取が不可能であること。
- (6) 排せつ失禁状態であること。

知的障害者デイサービス事業・知的障害者短期入所事業・児童短期入所事業  
（知的障害のある児童）の支援費単価区分  
（平成15年2月21日 厚生労働省告示第37号、第38号）

区分1	食事、排せつ、入浴及び移動のうち三以上の日常生活動作について全介助を必要とする程度、著しい行動障害を有する程度又はこれに準ずる程度
区分2	食事、排せつ、入浴及び移動のうち三以上の日常生活動作について一部介助を必要とする程度、行動障害を有する程度又はこれに準ずる程度
区分3	区分1及び区分2に該当しない程度

注：知的障害者短期入所事業及び児童短期入所（知的障害のある児童）事業には、上記区分の他に「重症心身障害者（児）」に係る支援費の単価区分がある。

### ・「重症心身障害者（児）」

重度の知的障害及び重度の肢体不自由が重複している者（児）

知的障害者地域生活援助事業の支援費単価区分  
(平成 15 年 2 月 21 日 厚生労働省告示第 37 号)

区分 1	次の表に掲げる項目のうち三以上の項目について、それぞれ同表の右欄に掲げる支援を必要とする程度、行動障害を有する程度又はこれらに準ずる程度	
	項 目	支 援
	食事	全介助又は一部介助
	排せつ	全介助又は一部介助
	入浴	全介助又は一部介助
	移動	全介助又は一部介助
	健康管理	全面的な支援
	金銭管理	全面的な支援
人間関係の調整	全面的な支援	
区分 2	区分 1 に該当しない程度	

### 3 実労働時間

就業規則上の労働時間にかかわらず、平成 16 年 9 月 24 日～平成 16 年 9 月 30 日の一週間に実際に働いた時間をいう。

### 4 勤務形態

- (1) 日勤  
昼間のみ勤務する形態
- (2) 三交替制  
1 日 24 時間を日勤、準夜勤、夜勤のような 3 組の勤務形態に分け、各組ごとに交替しながら勤務する形態
- (3) 二交替制  
1 日 24 時間を日勤、準・夜勤のような 2 組の勤務形態に分け、各組ごとに交替しながら勤務する形態
- (4) 変則二交替制  
日勤者の終了後（17 時前後）から夜勤者が勤務を開始し、翌日の日勤始業時まで勤務する形態、ただし、深夜（概ね 22 時から翌日 5 時頃まで）は宿直勤務となる。
- (5) 宿直制  
日勤の勤務を終了した者が引き続き翌日の日勤始業時まで宿直し、翌日また日勤につく勤務形態