



厚生労働省発表
平成20年10月17日

厚生労働省大臣官房統計情報部

担当係 : 人口動態・保健統計課保健統計室
衛生行政業務統計第一係

電話 : 03(5253)1111(内線 7511)
03(3595)2958(ダイヤルイン)

平成19年度 保健・衛生行政業務報告(衛生行政報告例) 結果の概況

目次

	頁
衛生行政報告例の概要	1
結果の概要	2
1 精神保健福祉関係	
(1) 精神障害者申請通報届出数、入院形態別患者数	2
(2) 精神障害者保健福祉手帳交付台帳登載数	3
(3) 精神保健福祉センターにおける相談	3
2 栄養関係	4
3 食品衛生関係	5
4 生活衛生関係	6
5 母体保護関係	8
6 特定疾患(難病)関係	
(1) 特定疾患医療受給者証所持者数	10
(2) 特定疾患登録者証所持者数	11
7 薬事関係	12
統計表一覧	13

本概況に掲載しているものは、保健・衛生行政業務報告(衛生行政報告例)の
年度報・隔年報のうち、年度報についてまとめたものである。

平成19年度保健・衛生行政業務報告の結果は、厚生労働省ホームページにも
掲載されています。 URL (<http://www.mhlw.go.jp/>)

衛生行政報告例の概要

1 報告の目的

衛生行政報告例は、衛生関係諸法規の施行に伴う各都道府県、指定都市及び中核市における衛生行政の実態を把握し、衛生行政運営の基礎資料を得ることを目的とする。

2 報告の対象

都道府県、指定都市及び中核市

3 報告の種類

年度報（46表）及び隔年報（11表）とする。

4 報告の事項

精神保健福祉関係、栄養関係、衛生検査関係、生活衛生関係、食品衛生関係、乳肉衛生関係、医療関係、薬事関係、母体保護関係、特定疾患（難病）関係、狂犬病予防関係

5 報告系統

厚生労働省 ————— 都道府県・指定都市・中核市

6 利用上の注意

(1) 年次推移のうち平成8年までは、暦年の数値である。

(2) 表章記号の規約

計数のない場合	—
計数不明又は計数を表章することが不適当な場合	…
減少数又は減少率	△
比率が微小(0.05未満)	0.0

(3) 掲載している割合の数値は四捨五入しているため、内訳の合計が「総数」に合わない場合がある。

(4) この概況の率の算出に用いた人口は、総務省統計局発表「平成19年10月1日現在推計人口（総人口）」である。

(単位：千人)

総数（男女）	127 771
--------	---------

年齢階級	女
総数（15～49歳）	27 622
15～19歳	3 062
15歳	591
16	591
17	604
18	627
19	650

年齢階級	女
20～24歳	3 521
25～29	3 828
30～34	4 615
35～39	4 663
40～44	4 079
45～49	3 854

結果の概要

1 精神保健福祉関係

(1) 精神障害者申請通報届出数、入院形態別患者数

平成19年度の一般・警察官等からの申請・通報等「申請通報届出数」（表1の注1）は15,376件で、前年度に比べ75件減少している。また、申請通報届出数のうち「診察を受けた者数」は7,433人で、前年度に比べ101人増加している。（表1）

平成19年度末現在の「措置入院患者数」（表1の注2）は1,774人で、前年度に比べ4人増加している（表1、図1）。

平成19年度の「医療保護入院届出数」（表1の注3）は175,624件で、前年度に比べ4,924件増加している（表1、図2）。

表1 精神障害者申請通報届出数、入院形態別患者数の年次推移

	15年度	16年度	17年度	18年度	19年度	対前年度	
	(2003)	('04)	('05)	('06)	('07)	増減数	増減率(%)
申請通報届出数(件) (各年度)	11 776	13 690	13 687	15 451	15 376	△ 75	△ 0.5
うち診察を受けた者数(人) (各年度)	6 993	7 213	6 985	7 332	7 433	101	1.4
措置入院患者数(人) (各年度末現在)	2 418	2 222	2 000	1 770	1 774	4	0.2
人口10万対	1.9	1.7	1.6	1.4	1.4	0.0	0.2
医療保護入院届出数(件) (各年度)	151 160	161 587	163 370	170 700	175 624	4 924	2.9
人口10万対	118.4	126.5	127.9	133.6	137.5	3.9	2.9

注:1) 「申請通報届出」とは、精神保健及び精神障害者福祉に関する法律(以下「法」という。)第23条から第26条の3までの規定に基づき、一般・警察官等から、精神障害者又はその疑いのある者等について、もよりの保健所長を経て都道府県知事に申請・通報又は届出がなされることをいう。
2) 「措置入院」とは、法第29条に基づき、2人以上の指定医が診察した結果、その者が精神障害者であり、かつ入院させなければその精神障害のために自身を傷つけ又は他人に害を及ぼすおそれ(自傷他人のおそれ)があることに一致した場合に、都道府県知事が国もしくは都道府県立の精神科病院又は指定病院に入院させることができる制度をいう。
3) 「医療保護入院」とは、法第33条に基づき、指定医または特定医師(平成19年度から)が診察した結果、精神障害者であると診断され、入院の必要があると認められた者で保護者の同意がある場合に、精神科病院の管理者が患者本人の同意がなくても精神科病院に入院させることができる制度をいう。

図1 措置入院患者数の年次推移

各年(度)末現在

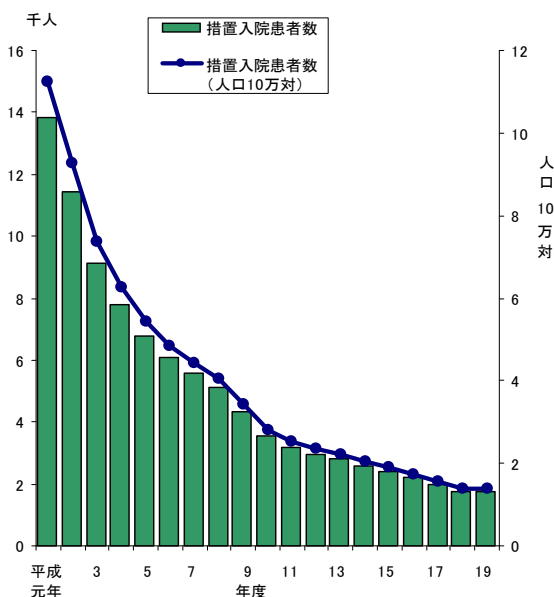
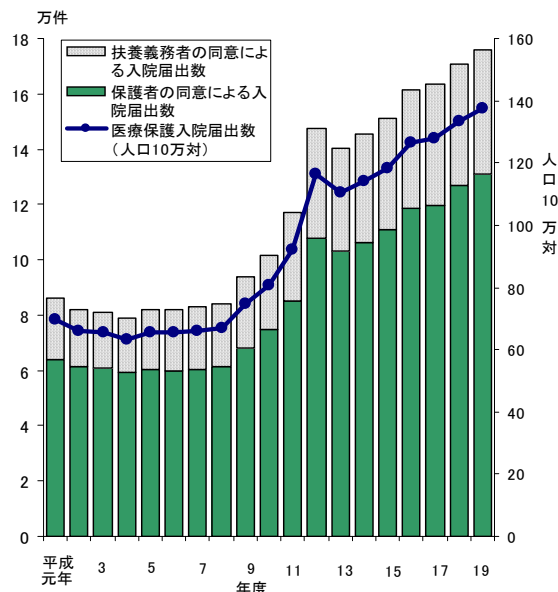


図2 医療保護入院届出数の年次推移

各年(度)



(2) 精神障害者保健福祉手帳交付台帳登載数

平成19年度末現在の精神障害者保健福祉手帳交付台帳登載数は558,475人で、前年度に比べ46,325人、9.0%増加している（表2）。

表2 精神障害者保健福祉手帳交付台帳登載数の年次推移

各年度末現在

	精神障害者保健福祉手帳 交付台帳登載数		1 級	2 級	3 級	
		人口10万対				
平成15年度 (2003)	356 410	279.3	82 474	207 885	66 051	
16年度 ('04)	407 314	319.0	87 962	240 371	78 981	
17年度 ('05)	467 035	365.5	96 054	276 678	94 303	
18年度 ('06)	512 150	400.8	101 737	304 753	105 660	
19年度 ('07)	558 475	437.1	107 113	332 618	118 744	
対前年度	増減数	46 325	36.3	5 376	27 865	13 084
	増減率(%)	9.0	9.1	5.3	9.1	12.4

注:1) 「精神障害者保健福祉手帳」とは、精神保健及び精神障害者福祉に関する法律第45条に基づき、精神障害者が都道府県知事又は指定都市の市長に申請し、精神障害の状態にあると認められた時に交付される手帳をいう。

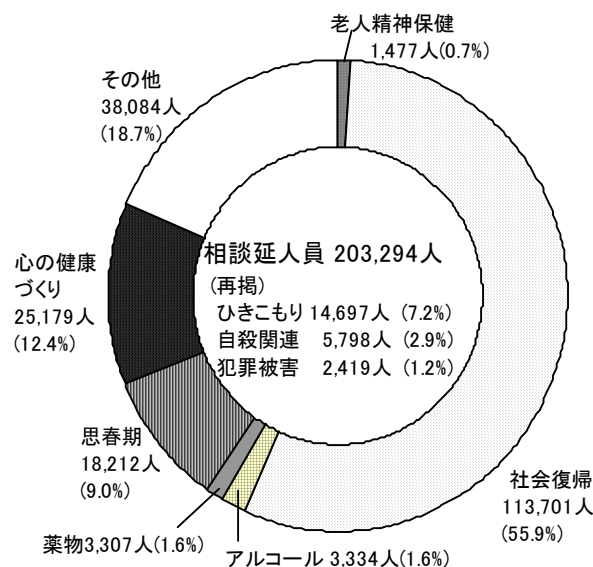
2) 「1級」とは、他人の援助を受けなければ、ほとんど自分の用を弁ずることができない程度、「2級」とは、必ずしも他人の助けを借りる必要はないが、日常生活が困難な程度、「3級」とは、日常生活又は社会生活に制限を受けるか、日常生活又は社会生活に制限を加えることを必要とする程度、をいう。

(3) 精神保健福祉センターにおける相談

平成19年度の精神保健福祉センターにおける相談延人員は203,294人となっている。内容別にみると、「社会復帰」が113,701人（55.9%）と最も多く、次いで「心の健康づくり」25,179人（12.4%）となっている。

また、相談延人員のうち「(再掲) ひきこもり」は14,697人（7.2%）、「(再掲) 自殺関連」は5,798人（2.9%）、「(再掲) 犯罪被害」は2,419人（1.2%）となっている。（図3）

図3 精神保健福祉センターにおける相談内容別延人員
平成19年度



注:1) 「精神保健福祉センター」とは、精神保健及び精神障害者福祉に関する法律第6条に基づき、精神保健の向上及び精神障害者の福祉の増進を図るための機関であり、すべての都道府県・指定都市に設置されている。

2) ここでいう「ひきこもり」とは、仕事や学校に行かず、かつ家族以外の人との交流をほとんどせずに、6か月以上続けて自宅にひきこもっている状態にある7歳から49歳までの者をいう。

3) ここでいう「自殺関連」とは、被相談者が相談内容について、自殺の危険、予告・通知、実行中、未遂、遺族等からの相談のいずれかに該当すると考えられるものをいう。

2 栄養関係

平成19年度末現在の「給食施設」は84,779施設となっており、そのうち「特定給食施設」(表3の注1)は47,497施設(56.0%)で、「その他の給食施設」(表3の注2)は37,282施設(44.0%)となっている(表3、図4)。

特定給食施設の「指定施設」(図4の注)は2,778施設(3.3%)となっている(図4)。

「特定給食施設」の種類別構成割合でみると、「学校」(35.0%)が最も多く、次いで「老人福祉・児童福祉・社会福祉・矯正施設」(30.7%)、「病院・介護老人保健施設」(17.5%)の順となっている(図5)。

表3 給食施設数の年次推移

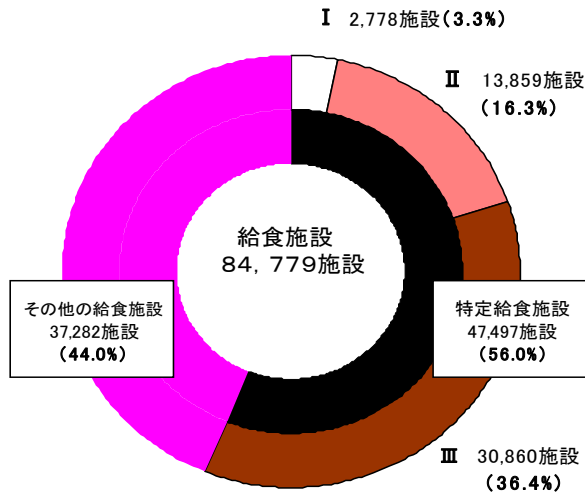
各年度末現在

	給食施設	特定給食施設	特定給食施設の種類別						その他の給食施設	
			学校	病院・介護老人保健施設	老人福祉・児童福祉・社会福祉・矯正施設	事業所・寄宿舎	一般給食センター	その他		
平成15年度(2003)	82,620	46,256	16,966	8,048	12,806	7,508	490	438	36,364	
16年度('04)	82,392	46,157	16,651	8,054	13,327	7,228	489	408	36,235	
17年度('05)	83,271	46,708	16,628	8,167	13,829	7,161	460	463	36,563	
18年度('06)	84,291	47,472	16,844	8,301	14,229	7,186	457	455	36,819	
19年度('07)	84,779	47,497	16,615	8,300	14,605	7,026	465	486	37,282	
対前年度	増減数	488	25	△229	△1	376	△160	8	31	463
	増減率(%)	0.6	0.1	△1.4	△0.0	2.6	△2.2	1.8	6.8	1.3

注:1)「特定給食施設」とは、健康増進法第20条第1項に規定される施設で、特定かつ多数の者に対して継続的に1回100食以上又は1日250食以上の食事を供給する施設をいう。

2)「その他の給食施設」とは、健康増進法第18条第1項第2号に規定する、特定かつ多数の者に対して継続的に供給する施設のうち、「特定給食施設」に該当しない施設をいう。

図4 特定給食施設・その他の給食施設別施設数
平成19年度末現在



特定給食施設の3分類

I 指定施設

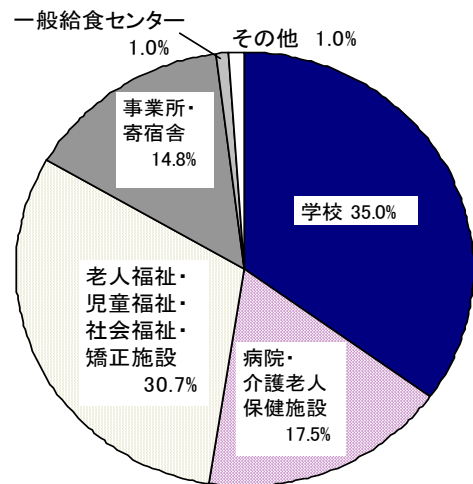
II Iを除く、1回300食以上又は1日750食以上

III I、IIを除く、1回100食以上又は1日250食以上

注:「指定施設」とは、医学的な管理を必要とする者に食事を提供する特定給食施設であって、継続的に1回300食以上又は1日750食以上の食事を供給するもの又はそれ以外の管理栄養士による特別な栄養管理を必要とする特定給食施設であって、継続的に1回500食以上又は1日1,500食以上の食事を供給するものうち、都道府県知事が指定している施設をいう。

図5 特定給食施設の種類別構成割合

平成19年度末現在



3 食品衛生関係

平成19年度末現在の「許可を要する食品関係営業施設」は2,611,022施設で、前年度に比べ24,318施設減少しており、「許可を要しない食品関係営業施設」は1,411,652施設で、前年度に比べ7,679施設減少している。

「許可を要する食品関係営業施設」の「菓子（パンを含む。）製造業」は128,178施設で、前年度に比べ2,724施設増加し、「そうざい製造業」31,228施設なども増加している。

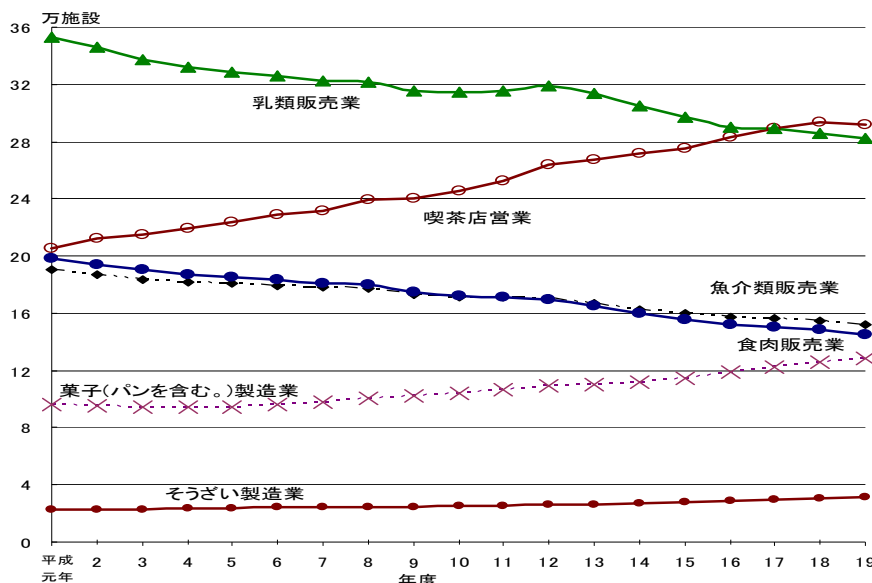
「飲食店営業」は1,479,218施設で、前年度に比べ17,262施設減少し、「食肉販売業」144,981施設なども減少している。（表4、図6）

表4 主な食品関係営業施設数の年次推移

	15年度 (2003)	16年度 ('04)	17年度 ('05)	18年度 ('06)	19年度 ('07)	各年度末現在	
						対前年度	
						増減数	増減率 (%)
許可を要する食品関係営業施設	2 657 717	2 637 897	2 641 865	2 635 340	2 611 022	△ 24 318	△ 0.9
飲食店営業	1 526 198	1 506 751	1 503 459	1 496 480	1 479 218	△ 17 262	△ 1.2
(再掲) 一般食堂・レストラン等	819 022	806 767	807 786	806 990	795 636	△ 11 354	△ 1.4
(再掲) 仕出し屋・弁当屋	83 842	82 819	83 023	83 193	82 368	△ 825	△ 1.0
菓子(パンを含む。)製造業	114 556	119 221	122 460	125 454	128 178	2 724	2.2
魚介類販売業	159 674	157 233	156 709	155 011	152 308	△ 2 703	△ 1.7
喫茶店営業	275 202	282 853	289 088	293 402	291 587	△ 1 815	△ 0.6
乳類販売業	296 997	290 471	289 644	285 378	282 056	△ 3 322	△ 1.2
食肉販売業	155 791	152 317	150 397	148 324	144 981	△ 3 343	△ 2.3
豆腐製造業	14 016	13 452	13 026	12 500	11 839	△ 661	△ 5.3
めん類製造業	11 811	11 751	11 783	11 698	11 754	56	0.5
そうざい製造業	27 715	28 445	29 363	30 222	31 228	1 006	3.3
許可を要しない食品関係営業施設	1 504 388	1 457 358	1 444 018	1 419 331	1 411 652	△ 7 679	△ 0.5
そうざい販売業	183 557	178 467	176 392	173 352	170 322	△ 3 030	△ 1.7
菓子(パンを含む。)販売業	310 161	296 533	292 545	288 595	284 254	△ 4 341	△ 1.5

注：「食品関係営業施設」とは、食品衛生法に規定する施設であり、営業の許可を要する施設34種と、営業の許可を要しないが食品衛生法による監視又は指導の対象となる施設11種をいう。ここでは主な施設を計上している。

図6 営業許可種別にみた主な食品関係営業施設数の年次推移
各年(度)末現在



4 生活衛生関係

平成19年度末現在の生活衛生関係施設についてみると、「常設の興行場」は4,987施設で前年度に比べ14施設減少しており、「映画館」は1,761施設で54施設減少している。

「旅館業」は85,566施設で、前年度に比べ1,252施設減少しており、このうち「ホテル営業」は9,442施設で、前年度に比べ262施設増加、「旅館営業」は52,295施設で、1,812施設減少している。

「公衆浴場」の「一般公衆浴場」は6,009施設で、前年度に比べ317施設減少している。

「理容所」は136,768施設で、前年度に比べ524施設減少し、「美容所」は219,573施設で、1,804施設増加している。

「クリーニング業」は141,190施設で、前年度に比べ2,799施設減少し、このうち「クリーニング所（取次所を除く。）」は39,632か所で1,006施設減少している。（表5、図7）

表5 生活衛生関係施設数の年次推移

	平成15年度 (2003)	16年度 (' 04)	17年度 (' 05)	18年度 (' 06)	19年度 (' 07)	各年度末現在 対前年度	
						増減数	増減率 (%)
常設の興行場	5 032	5 063	5 034	5 001	4 987	△ 14	△ 0.3
映画館	1 822	1 860	1 839	1 815	1 761	△ 54	△ 3.0
スポーツ施設	401	397	387	384	392	8	2.1
その他	2 809	2 806	2 808	2 802	2 834	32	1.1
旅館業	92 744	90 343	87 927	86 818	85 566	△ 1 252	△ 1.4
ホテル営業	8 686	8 811	8 990	9 180	9 442	262	2.9
旅館営業	59 754	58 003	55 567	54 107	52 295	△ 1 812	△ 3.3
簡易宿所営業	22 931	22 475	22 396	22 590	22 900	310	1.4
下宿営業	1 373	1 054	974	941	929	△ 12	△ 1.3
公衆浴場	26 831	27 074	27 674	28 753	28 792	39	0.1
一般公衆浴場	7 324	7 130	6 653	6 326	6 009	△ 317	△ 5.0
その他	19 507	19 944	21 021	22 427	22 783	356	1.6
理容所	140 130	139 548	138 855	137 292	136 768	△ 524	△ 0.4
美容所	210 795	213 313	215 719	217 769	219 573	1 804	0.8
クリーニング業	155 109	150 753	147 395	143 989	141 190	△ 2 799	△ 1.9
クリーニング所 (取次所を除く。)	44 041	42 664	41 998	40 638	39 632	△ 1 006	△ 2.5
取次所	111 068	108 089	105 134	103 061	101 191	△ 1 870	△ 1.8
無店舗取次店	263	290	367	77	26.6

注:1) 「興行場」とは、映画、演劇、音楽、スポーツ、演芸等を公衆に見せ、又は聞かせる施設をいう。

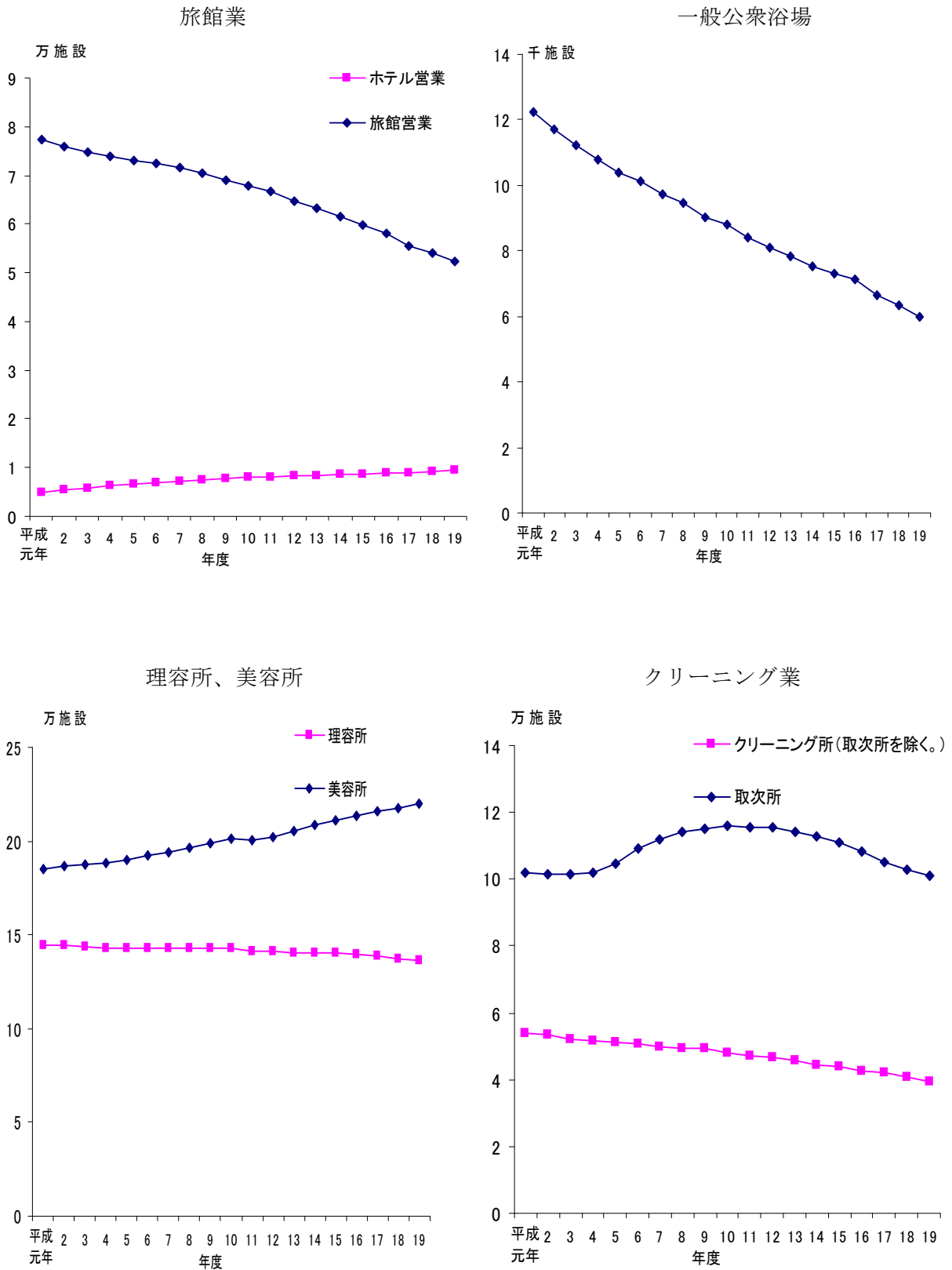
2) 「簡易宿所営業」とは、宿泊する場所を多人数で共用する構造及び設備をもうけて行う営業(山小屋、ユースホステル、カプセルホテル等)をいう。

3) 「下宿営業」とは、1月以上の期間を単位として宿泊させる営業をいう。

4) 「一般公衆浴場」とは、当該公衆浴場の入浴料金が、公衆浴場入浴料金の統制額の指定等に関する省令に基づく都道府県知事の統制を受け、かつ、当該施設の配置について都道府県の条例による規制の対象にされている施設をいう。

図7 主な生活衛生関係施設数の年次推移

各年(度)末現在



5 母体保護関係

平成19年度の人工妊娠中絶件数は256,672件で、前年度に比べ19,680件減少している。「20歳未満」について各歳で見ると、「19歳」9,218件が最も多く、次いで「18歳」6,245件となっている。

人工妊娠中絶実施率（15～49歳の女子人口千対）は9.3となっており、年齢階級別にみると、「20～24歳」17.8、「25～29歳」14.3となっている。「20歳未満」について各歳で見ると、「19歳」が14.2、「18歳」が10.0となっている。（表6、図8、図9）

表6 人工妊娠中絶件数及び実施率の年次推移

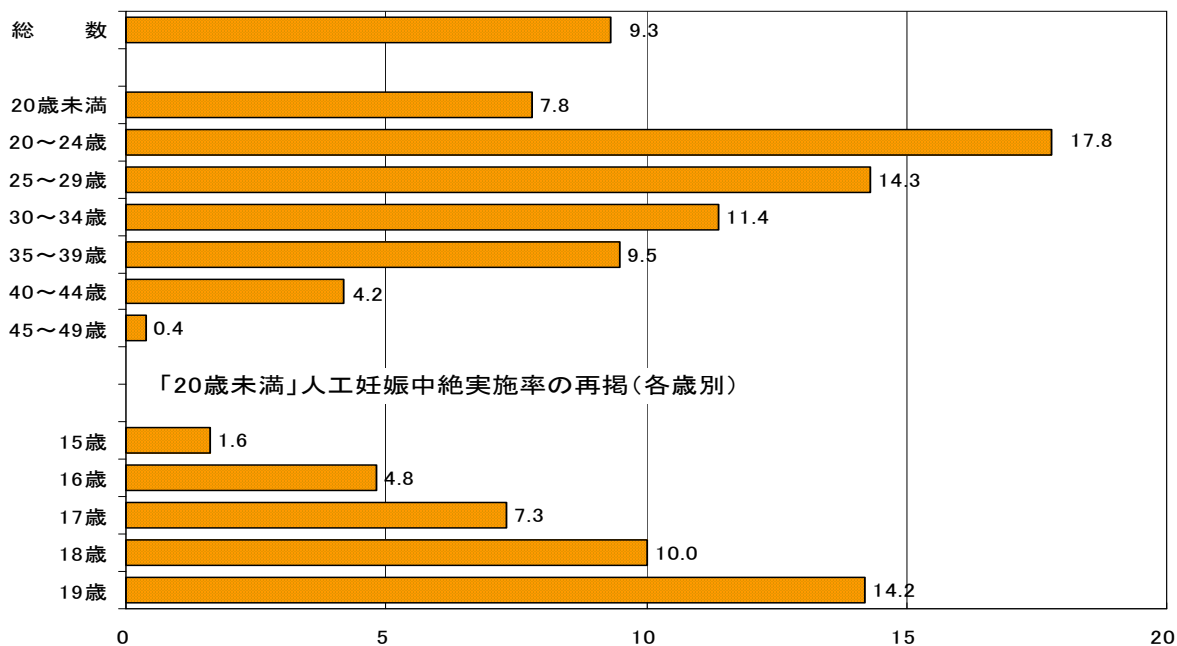
	各年度					対前年度	
	15年度	16年度	17年度	18年度	19年度	増減数	増減率 (%)
	(2003)	('04)	('05)	('06)	('07)		
総数	319 831	301 673	289 127	276 352	256 672	△ 19 680	△ 7.1
20歳未満	40 475	34 745	30 119	27 367	23 985	△ 3 382	△ 12.4
15歳未満	483	456	308	340	345	5	1.5
15歳	1 548	1 274	1 056	995	974	△ 21	△ 2.1
16歳	4 795	3 875	3 277	3 071	2 811	△ 260	△ 8.5
17歳	7 915	6 447	5 607	4 911	4 392	△ 519	△ 10.6
18歳	11 087	9 747	8 236	7 191	6 245	△ 946	△ 13.2
19歳	14 647	12 946	11 635	10 859	9 218	△ 1 641	△ 15.1
20～24歳	77 469	74 711	72 217	68 563	62 523	△ 6 040	△ 8.8
25～29歳	66 297	61 881	59 911	57 698	54 653	△ 3 045	△ 5.3
30～34歳	63 923	61 628	59 748	57 516	52 718	△ 4 798	△ 8.3
35～39歳	48 687	46 878	46 038	45 856	44 161	△ 1 695	△ 3.7
40～44歳	20 950	20 067	19 319	17 725	17 145	△ 580	△ 3.3
45～49歳	1 853	1 666	1 663	1 572	1 447	△ 125	△ 8.0
50歳以上	28	16	28	26	24	△ 2	△ 7.7
不詳	149	81	84	29	16	△ 13	...
実 施 率 （年齢階級別女子人口千対）							
総数	11.2	10.6	10.3	9.9	9.3		
20歳未満	11.9	10.5	9.4	8.7	7.8		
15歳	2.4	2.1	1.7	1.7	1.6		
16歳	7.3	6.1	5.3	5.1	4.8		
17歳	11.8	9.8	8.8	7.9	7.3		
18歳	15.7	14.5	12.4	11.2	10.0		
19歳	19.9	18.4	17.2	16.3	14.2		
20～24歳	20.2	19.8	20.0	19.2	17.8		
25～29歳	14.8	14.4	14.6	14.6	14.3		
30～34歳	13.3	12.7	12.4	12.1	11.4		
35～39歳	11.6	10.9	10.6	10.0	9.5		
40～44歳	5.4	5.1	4.8	4.5	4.2		
45～49歳	0.5	0.4	0.4	0.4	0.4		

注:1) 実施率の「総数」は、15～49歳の女子人口千対(15歳未満・不詳の人工妊娠中絶件数を含むが、50歳以上の人工妊娠中絶件数は除く。)

2) 実施率の「20歳未満」は、15～19歳の女子人口千対(15歳未満の人工妊娠中絶件数を含む。)

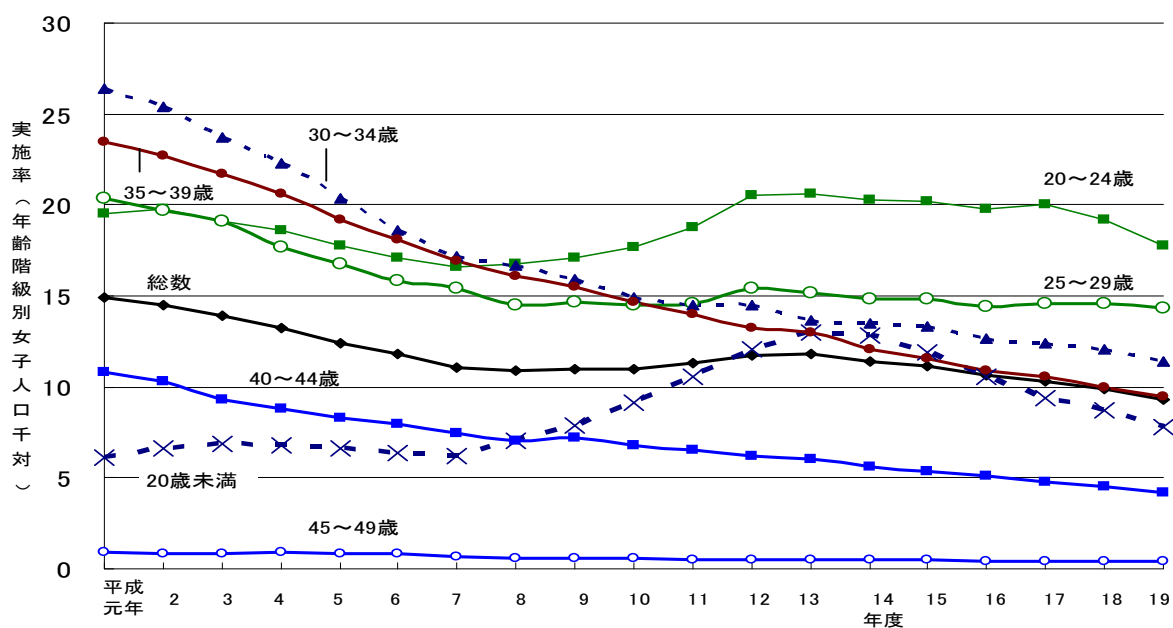
図8 年齢階級別にみた人工妊娠中絶実施率（年齢階級別女子人口千対）

平成19年度



注：1) 「総数」は、15～49歳の女子人口千対（15歳未満・不詳の人工妊娠中絶件数を含むが、50歳以上の人工妊娠中絶件数は除く。）
 2) 「20歳未満」は、15～19歳の女子人口千対（15歳未満の人工妊娠中絶件数を含む。）

図9 年齢階級別にみた人工妊娠中絶実施率（年齢階級別女子人口千対）の年次推移 各年(度)



注：「母体保護統計報告」により報告を求めていた平成13年までは暦年の数値であり、「衛生行政報告例」に統合された平成14年からは年度の数値である。

6 特定疾患（難病）関係

(1) 特定疾患医療受給者証所持者数

平成19年度末現在の特定疾患医療受給者証所持者数（表7の注）は615,568人で、「男」254,939人（41.4%）、「女」360,629人（58.6%）となっている。また、人口10万対でみると481.8となっており、疾患別では「(12)潰瘍性大腸炎」が75.9と最も高く、次いで「(20)パーキンソン病関連疾患」72.0となっている。（表7）

表7 特定疾患医療受給者証の所持者数

平成19年度末現在

	特定疾患医療受給者証所持者数			特定疾患医療受給者証所持者数 (人口10万対)
	総数	男	女	
総数 (%)	615 568 (100.0)	254 939 (41.4)	360 629 (58.6)	481.8
(01) ベーチェット病	16 926	7 289	9 637	13.2
(02) 多発性硬化症	12 658	3 697	8 961	9.9
(03) 重症筋無力症	15 625	5 351	10 274	12.2
(04) 全身性エリテマトーデス	55 021	5 828	49 193	43.1
(05) スモン	1 851	437	1 414	1.4
(06) 再生不良性貧血	9 162	3 663	5 499	7.2
(07) サルコイドーシス	18 586	5 183	13 403	14.5
(08) 筋萎縮性側索硬化症	7 993	4 614	3 379	6.3
(09) 強皮症、皮膚筋炎及び多発性筋炎	37 975	6 856	31 119	29.7
(10) 特発性血小板減少性紫斑病	23 157	6 929	16 228	18.1
(11) 結節性動脈周囲炎	5 753	2 360	3 393	4.5
(12) 潰瘍性大腸炎	96 993	51 829	45 164	75.9
(13) 大動脈炎症候群	5 348	471	4 877	4.2
(14) ビュルガー病	7 950	6 961	989	6.2
(15) 天疱瘡	4 085	1 625	2 460	3.2
(16) 脊髄小脳変性症	21 074	10 263	10 811	16.5
(17) クローン病	27 384	19 066	8 318	21.4
(18) 難治性の肝炎のうちの劇症肝炎	262	125	137	0.2
(19) 悪性関節リウマチ	5 735	1 595	4 140	4.5
(20) パーキンソン病関連疾患(進行性核上性麻痺、 大脳皮質基底核変性症、パーキンソン病)	92 009	37 297	54 712	72.0
(21) アミロイドーシス	1 266	593	673	1.0
(22) 後縦靭帯骨化症	26 471	17 721	8 750	20.7
(23) ハンチントン病	728	312	416	0.6
(24) モヤモヤ病(ウィリス動脈輪閉塞症)	11 593	3 915	7 678	9.1
(25) ウェグナー肉芽腫症	1 371	659	712	1.1
(26) 特発性拡張型(うっ血型)心筋症	19 905	14 892	5 013	15.6
(27) 多系統萎縮症(線条体黒質変性症、オリブ橋 小脳萎縮症、シャイ・ドレーガー症候群)	10 227	5 204	5 023	8.0
(28) 表皮水疱症(接合部型及び栄養障害型)	333	144	189	0.3
(29) 膿疱性乾癬	1 538	775	763	1.2
(30) 広範脊柱管狭窄症	3 413	2 304	1 109	2.7
(31) 原発性胆汁性肝硬変	15 204	1 840	13 364	11.9
(32) 重症急性膵炎	1 139	794	345	0.9
(33) 特発性大腿骨頭壊死症	12 257	7 123	5 134	9.6
(34) 混合性結合組織病	8 288	640	7 648	6.5
(35) 原発性免疫不全症候群	1 100	717	383	0.9
(36) 特発性間質性肺炎	4 615	2 958	1 657	3.6
(37) 網膜色素変性症	24 756	10 476	14 280	19.4
(38) プリオン病	365	128	237	0.3
(39) 原発性肺高血圧症	1 023	305	718	0.8
(40) 神経線維腫症	2 476	1 094	1 382	1.9
(41) 亜急性硬化性全脳炎	94	53	41	0.1
(42) バッド・キアリ(Budd-Chiari)症候群	242	121	121	0.2
(43) 特発性慢性肺血栓栓症(肺高血圧型)	890	231	659	0.7
(44) ラインゾーム病(ファブリー〔Fabry〕病含む。)	556	338	218	0.4
(45) 副腎白質ジストロフィー	171	163	8	0.1

注： 特定疾患医療受給者証は、特定疾患治療研究事業の対象者（軽快者を除く。）として認定された者に交付される。

(2) 特定疾患登録者証所持者数

平成19年度末現在の特定疾患登録者証所持者数（表8の注）は45,030人で、「男」17,437人（38.7%）、「女」27,593人（61.3%）となっている。また、人口10万対で見ると35.2となっており、疾患別では「(07)特発性血小板減少性紫斑病」が7.2と最も高く、次いで「(05)サルコイドーシス」5.8となっている。（表8）

表8 特定疾患登録者証の所持者数

平成19年度末現在

	特定疾患登録者証所持者数			特定疾患登録者証所持者数 (人口10万対)
	総数	男	女	
総数 (%)	45 030 (100.0)	17 437 (38.7)	27 593 (61.3)	35.2
(01) ベーチェット病	1 530	531	999	1.2
(02) 重症筋無力症	1 192	344	848	0.9
(03) 全身性エリテマトーデス	2 860	261	2 599	2.2
(04) 再生不良性貧血	2 515	1 041	1 474	2.0
(05) サルコイドーシス	7 391	2 343	5 048	5.8
(06) 強皮症、皮膚筋炎及び多発性筋炎	1 402	309	1 093	1.1
(07) 特発性血小板減少性紫斑病	9 171	2 701	6 470	7.2
(08) 結節性動脈周囲炎	233	98	135	0.2
(09) 潰瘍性大腸炎	7 004	3 322	3 682	5.5
(10) 大動脈炎症候群	416	31	385	0.3
(11) ビュルガー病	522	456	66	0.4
(12) 天疱瘡	260	94	166	0.2
(13) クローン病	1 333	801	532	1.0
(14) 悪性関節リウマチ	94	27	67	0.1
(15) 後縦靭帯骨化症	2 988	2 078	910	2.3
(16) モヤモヤ病(ウイルス動脈輪閉塞症)	1 641	559	1 082	1.3
(17) ウェゲナー肉芽腫症	85	35	50	0.1
(18) 表皮水疱症(接合部型及び栄養障害型)	5	3	2	0.0
(19) 膿疱性乾癬	37	13	24	0.0
(20) 広範脊柱管狭窄症	207	153	54	0.2
(21) 特発性大腿骨頭壊死症	3 309	1 929	1 380	2.6
(22) 混合性結合組織病	391	33	358	0.3
(23) 特発性間質性肺炎	408	257	151	0.3
(24) バッド・キアリ(Budd-Chiari)症候群	36	18	18	0.0

注：特定疾患登録者証は、特定疾患治療研究事業(軽快者基準の対象である24疾患)の対象者で、軽快者として認定された者に交付される。

7 薬事関係

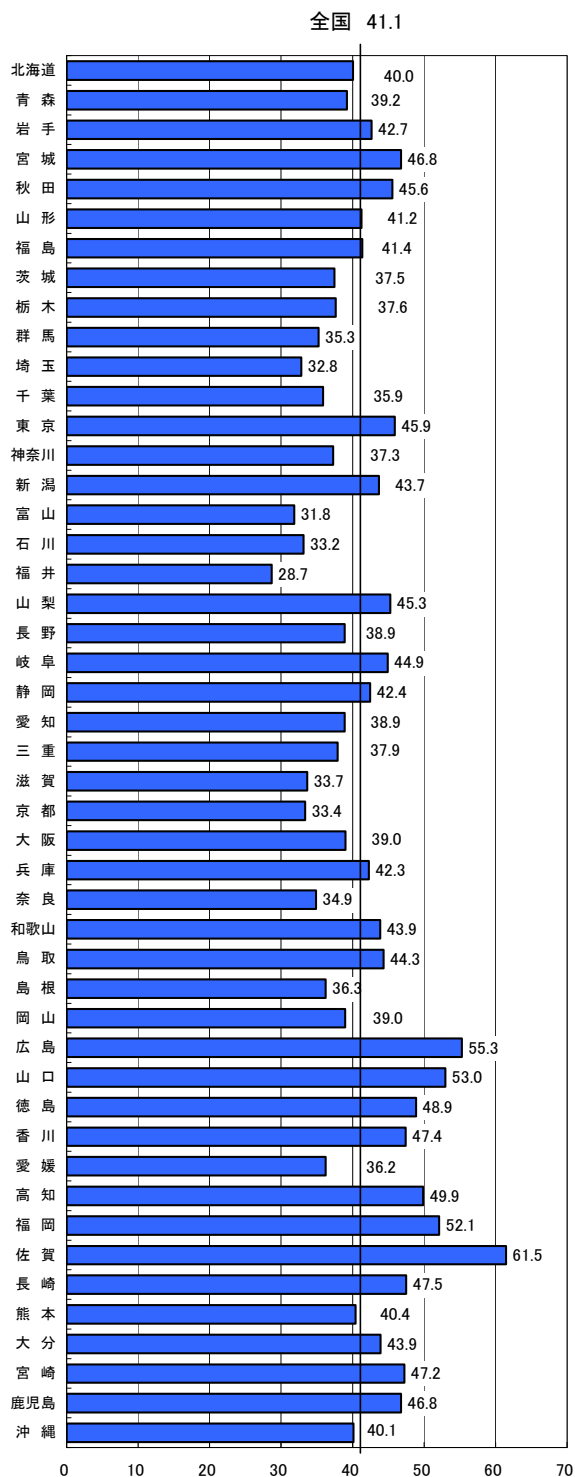
平成19年度末現在の薬局数は52,539か所で、前年度に比べ587か所、1.1%増加している(表9)。

また、人口10万対薬局数は41.1で、都道府県別でみると、佐賀県が61.5と最も高く、次いで広島県が55.3と高くなっている。一方、福井県が28.7と最も低く、次いで富山県が31.8と低くなっている。(図10)

表9 都道府県別にみた薬局数

	各年度末現在			
	平成19年度 (2007)	平成18年度 (2006)	対前年度	
			増減数	増減率 (%)
全 国	52 539	51 952	587	1.1
北 海 道	2 230	2 190	40	1.8
青 森	552	549	3	0.5
岩 手	582	580	2	0.3
宮 城	1 098	1 088	10	0.9
秋 田	511	508	3	0.6
山 形	494	467	27	5.8
福 島	855	840	15	1.8
茨 城	1 112	1 107	5	0.5
栃 木	758	734	24	3.3
群 馬	711	693	18	2.6
埼 玉	2 326	2 298	28	1.2
千 葉	2 187	2 188	△ 1	△ 0.0
東 京	5 858	5 802	56	1.0
神 奈 川	3 310	3 305	5	0.2
新 潟	1 051	1 032	19	1.8
富 山	352	350	2	0.6
石 川	388	379	9	2.4
福 井	234	235	△ 1	△ 0.4
山 梨	397	380	17	4.5
長 野	848	832	16	1.9
岐 阜	945	936	9	1.0
静 岡	1 613	1 589	24	1.5
愛 知	2 862	2 799	63	2.3
三 重	711	700	11	1.6
滋 賀	470	449	21	4.7
京 都	879	871	8	0.9
大 阪	3 437	3 442	△ 5	△ 0.1
兵 庫	2 363	2 337	26	1.1
奈 良	492	489	3	0.6
和 歌 山	447	451	△ 4	△ 0.9
鳥 取	266	263	3	1.1
島 根	265	253	12	4.7
岡 山	761	747	14	1.9
広 島	1 588	1 579	9	0.6
山 口	781	772	9	1.2
徳 島	391	389	2	0.5
香 川	477	472	5	1.1
愛 媛	526	535	△ 9	△ 1.7
高 知	390	387	3	0.8
福 岡	2 636	2 605	31	1.2
佐 賀	528	520	8	1.5
長 崎	690	696	△ 6	△ 0.9
熊 本	739	721	18	2.5
大 分	528	515	13	2.5
宮 崎	540	533	7	1.3
鹿 児 島	809	792	17	2.1
沖 縄	551	553	△ 2	△ 0.4

図10 都道府県別にみた人口10万対薬局数
平成19年度末現在



統 計 表 一 覧

- 統計表 1 措置入院患者数・医療保護入院届出数，年次別
- 統計表 2 許可を要する主な食品関係営業施設数，年次別
- 統計表 3 主な生活衛生関係施設数，年次別
- 統計表 4 年齢階級別人工妊娠中絶実施率，年次別
- 統計表 5 精神障害者申請通報届出数・措置入院患者数・医療保護入院届出数・精神障害者保健福祉手帳交付台帳登載数，都道府県－指定都市（再掲）別
- 統計表 6 精神保健福祉センターにおける主な相談内容別人員，都道府県－指定都市（再掲）別
- 統計表 7 給食施設数，都道府県－指定都市－中核市（再掲）別
- 統計表 8 許可を要する主な食品関係営業施設数，都道府県－指定都市－中核市（再掲）別
- 統計表 9 生活衛生関係施設（者）数，都道府県－指定都市－中核市（再掲）別
- 統計表10 人工妊娠中絶件数・実施率，都道府県別

統計表 1 措置入院患者数・医療保護入院届出数，年次別

各年(度)末現在

	措置入院患者数 (各年(度)末現在)	措置入院患者数 (人口10万対) (各年(度)末現在)	医療保護入院 届出数 (各年(度))	医療保護入院届出数 (人口10万対) (各年(度))		医療保護入院届出数 (人口10万対) (各年(度))
				保護者の同意に よる入院届出数 (各年(度))	扶養義務者の同意 による入院届出数 (各年(度))	
平成元年	13 843	11.2	85 900	64 190	21 710	69.7
2年	11 457	9.3	81 867	61 350	20 517	66.2
3年	9 120	7.3	81 155	60 794	20 361	65.4
4年	7 794	6.3	79 026	59 178	19 848	63.4
5年	6 793	5.4	81 911	60 456	21 455	65.6
6年	6 064	4.8	81 888	60 074	21 814	65.4
7年	5 570	4.4	82 881	60 432	22 449	66.0
8年	5 110	4.1	84 227	61 195	23 032	66.9
9年度	4 338	3.4	94 091	68 330	25 761	74.6
10年度	3 547	2.8	101 758	74 586	27 172	80.5
11年度	3 201	2.5	116 849	85 305	31 544	92.2
12年度	2 964	2.3	147 551	107 932	39 619	116.2
13年度	2 817	2.2	140 450	103 238	37 212	110.3
14年度	2 600	2.0	145 387	106 273	39 114	114.1
15年度	2 418	1.9	151 160	111 034	40 126	118.4
16年度	2 222	1.7	161 587	118 434	43 153	126.5
17年度	2 000	1.6	163 370	119 811	43 559	127.9
18年度	1 770	1.4	170 700	126 995	43 705	133.6
19年度	1 774	1.4	175 624	131 234	44 390	137.5

統計表 2 許可を要する主な食品関係営業施設数，年次別

各年(度)末現在

	菓子(パンを含む。)製造業	魚介類販売業	喫茶店営業	乳類販売業	食肉販売業	そうざい 製造業
平成元年	96 162	190 256	205 195	352 758	198 595	22 670
2年	95 278	186 968	212 275	345 982	194 374	22 890
3年	94 228	183 631	215 012	337 271	190 162	23 094
4年	94 130	181 410	219 496	332 311	186 986	23 319
5年	94 719	180 466	223 885	328 764	185 162	23 652
6年	96 184	179 455	229 277	326 126	183 422	24 086
7年	97 817	178 159	231 571	322 504	181 184	24 342
8年	100 412	177 467	239 282	321 723	179 810	24 602
9年度	102 513	173 192	240 152	315 863	174 403	24 641
10年度	104 400	171 478	245 868	314 431	171 734	24 982
11年度	106 717	171 040	252 134	315 833	170 922	25 646
12年度	109 119	170 755	263 940	318 665	169 766	26 220
13年度	109 904	167 020	267 671	313 720	165 101	26 631
14年度	111 780	162 838	271 536	304 720	159 919	26 986
15年度	114 556	159 674	275 202	296 997	155 791	27 715
16年度	119 221	157 233	282 853	290 471	152 317	28 445
17年度	122 460	156 709	289 088	289 644	150 397	29 363
18年度	125 454	155 011	293 402	285 378	148 324	30 222
19年度	128 178	152 308	291 587	282 056	144 981	31 228

統計表3 主な生活衛生関係施設数, 年次別

各年(度)末現在

	ホテル営業	旅館営業	一般公衆浴場	理容所	美容所	クリーニング所 (取次所を除く。)	取次所
平成元年	4 970	77 269	12 228	144 522	185 452	53 980	101 806
2年	5 374	75 952	11 725	144 214	186 506	53 477	101 385
3年	5 837	74 889	11 234	143 524	187 277	52 315	101 705
4年	6 231	73 899	10 783	143 045	188 582	51 669	102 141
5年	6 633	73 033	10 388	142 619	189 975	51 229	104 839
6年	6 923	72 325	10 112	142 715	192 111	50 699	109 117
7年	7 174	71 556	9 741	142 544	193 918	49 954	111 907
8年	7 412	70 393	9 461	142 718	196 512	49 563	113 991
9年度	7 769	68 982	9 020	142 809	198 889	49 215	115 010
10年度	7 944	67 891	8 790	142 786	201 379	48 103	115 896
11年度	8 110	66 766	8 422	141 321	200 682	47 324	115 703
12年度	8 220	64 831	8 117	140 911	202 434	46 595	115 752
13年度	8 363	63 388	7 851	140 599	205 204	45 848	113 953
14年度	8 518	61 583	7 516	140 374	208 311	44 505	112 607
15年度	8 686	59 754	7 324	140 130	210 795	44 041	111 068
16年度	8 811	58 003	7 130	139 548	213 313	42 664	108 089
17年度	8 990	55 567	6 653	138 855	215 719	41 998	105 134
18年度	9 180	54 107	6 326	137 292	217 769	40 638	103 061
19年度	9 442	52 295	6 009	136 768	219 573	39 632	101 191

統計表4 年齢階級別人工妊娠中絶実施率, 年次別

各年(度)末現在

	総数	20歳未満	20～24	25～29	30～34	35～39	40～44	45～49
平成元年	14.9	6.1	19.5	20.4	26.4	23.5	10.8	0.9
2年	14.5	6.6	19.8	19.7	25.4	22.7	10.3	0.8
3年	13.9	6.9	19.1	19.1	23.7	21.7	9.3	0.8
4年	13.2	6.8	18.6	17.7	22.3	20.6	8.8	0.9
5年	12.4	6.6	17.8	16.8	20.4	19.2	8.3	0.8
6年	11.8	6.4	17.1	15.8	18.6	18.1	8.0	0.8
7年	11.1	6.2	16.6	15.4	17.2	16.9	7.5	0.7
8年	10.9	7.0	16.8	14.5	16.7	16.1	7.0	0.6
9年	11.0	7.9	17.1	14.7	15.9	15.5	7.2	0.6
10年	11.0	9.1	17.7	14.5	14.9	14.7	6.8	0.6
11年	11.3	10.6	18.8	14.6	14.5	14.0	6.5	0.5
12年	11.7	12.1	20.5	15.4	14.5	13.2	6.2	0.5
13年	11.8	13.0	20.6	15.2	13.7	13.0	6.0	0.5
14年度	11.4	12.8	20.3	14.8	13.5	12.1	5.6	0.5
15年度	11.2	11.9	20.2	14.8	13.3	11.6	5.4	0.5
16年度	10.6	10.5	19.8	14.4	12.7	10.9	5.1	0.4
17年度	10.3	9.4	20.0	14.6	12.4	10.6	4.8	0.4
18年度	9.9	8.7	19.2	14.6	12.1	10.0	4.5	0.4
19年度	9.3	7.8	17.8	14.3	11.4	9.5	4.2	0.4

注：1) 実施率の「総数」は、15～49歳の女子人口千対（15歳未満・不詳の人工妊娠中絶件数を含むが、50歳以上の人工妊娠中絶件数は除く。）

2) 実施率の「20歳未満」は、15～19歳の女子人口千対（15歳未満の人工妊娠中絶件数を含む。）

統計表 5 精神障害者申請通報届出数・措置入院患者数・医療保護入院届出数・精神障害者保健福祉手帳交付台帳登載数，都道府県一指定都市（再掲）別

	申請通報届出数 (平成19年度)	措置入院患者数 (平成19年度末)	医療保護入院届出数 (平成19年度)	精神障害者保健福祉 手帳交付台帳登載数 (平成19年度末)
全 国	15 376	1 774	175 624	558 475
北 海 道	572	55	9 270	27 112
青 森	59	18	2 720	7 497
岩 手	139	23	1 401	5 871
宮 城	166	11	2 764	9 437
秋 田	47	14	2 454	4 395
山 形	114	19	2 465	5 321
福 島	154	12	3 168	8 522
茨 城	324	48	3 000	7 251
栃 木	373	52	2 412	5 483
群 馬	320	14	2 362	8 292
埼 玉	521	108	8 826	21 245
千 葉	1 404	76	7 726	20 159
東 京	2 764	183	16 396	45 058
神 奈 川	1 091	70	10 524	43 499
新 潟	114	16	4 485	10 429
富 山	103	18	2 221	3 660
石 川	55	8	2 782	3 671
福 井	66	9	1 477	2 511
山 梨	108	14	1 434	5 324
長 野	241	48	2 381	11 276
岐 阜	140	15	2 162	10 178
静 岡	528	25	3 849	15 743
愛 知	581	80	6 416	27 516
三 重	182	14	1 761	6 577
滋 賀	174	14	1 208	5 419
京 都	243	17	3 552	13 268
大 阪	684	133	11 397	52 306
兵 庫	643	33	5 811	21 580
奈 良	162	5	1 718	4 536
和 歌 山	204	7	772	4 188
鳥 取	64	10	1 196	3 733
島 根	113	15	1 424	4 410
岡 山	274	17	3 672	5 565
広 島	346	86	5 071	22 561
山 口	127	13	3 412	8 151
徳 島	93	23	931	3 427
香 川	151	9	867	3 990
愛 媛	165	22	2 330	6 339
高 知	70	14	2 306	2 541
福 岡	659	124	8 314	26 823
佐 賀	75	41	1 871	3 987
長 崎	136	35	1 825	7 725
熊 本	88	61	4 113	10 296
大 分	107	23	2 138	5 384
宮 崎	93	5	1 343	5 006
鹿 児 島	267	55	2 527	9 320
沖 縄	272	62	3 370	11 893
指定都市(再掲)				
札 幌 市	238	15	3 840	12 007
仙 台 市	53	3	1 469	5 016
さい たま 市	122	24	801	3 941
千 葉 市	271	9	1 275	2 916
横 浜 市	505	24	3 988	20 078
川 崎 市	157	19	1 560	4 996
新 潟 市	38	3	1 406	3 072
静 岡 市	93	6	640	2 822
浜 松 市	69	5	1 180	3 218
名 古 屋 市	216	42	2 235	10 161
京 都 市	156	11	1 526	9 678
大 阪 市	175	52	282	13 769
堺 市	206	12	1 669	4 579
神 戸 市	246	4	2 024	7 871
広 島 市	158	35	1 914	8 524
北 九 州 市	137	26	1 371	7 895
福 岡 市	219	34	1 613	5 820

統計表 6 精神保健福祉センターにおける主な相談内容別人員，都道府県－指定都市（再掲）別
平成 19 年度

	精神保健福祉センターにおける主な相談内容											
	実人員	延 人 員										
		総 数	老 人 精神保健	社会復帰	アルコール	薬 物	思春期	心の健康 づくり	その他	(再掲) ひきこもり	(再掲) 自殺関連	(再掲) 犯罪被害
全 国	26 794	203 294	1 477	113 701	3 334	3 307	18 212	25 179	38 084	14 697	5 798	2 419
北海道	678	1 937	15	15	12	1	80	403	1 411	558	64	-
青森	96	366	5	37	-	-	83	1	240	181	-	-
岩手	182	959	3	430	32	-	7	134	353	73	96	-
宮城	560	2 690	1	224	3	3	914	1 545	-	220	12	7
秋田	67	321	1	68	1	-	15	234	2	103	5	-
山形	160	1 491	4	141	231	1	597	27	490	184	14	-
福島	96	138	2	16	7	14	2	93	4	40	1	-
茨城	411	2 373	2	20	37	42	325	354	1 593	75	19	-
栃木	384	1 890	2	213	5	21	189	213	1 247	341	411	21
群馬	283	383	8	4	11	9	60	-	291	24	4	-
埼玉	603	2 752	-	161	197	56	725	1 344	269	577	69	8
千葉	1 229	5 108	628	3 328	101	133	151	292	475	425	23	2
東京	2 240	101 227	301	96 482	1 055	1 066	1 820	503	-	337	16	-
神奈川	3 052	7 996	23	305	757	273	399	412	5 827	1 237	53	-
新潟	404	1 188	24	187	23	1	107	480	366	290	7	-
富山	878	4 701	100	140	7	24	694	535	3 201	544	331	139
石川	237	957	4	290	3	2	186	186	286	158	8	-
福井	403	1 728	8	14	15	-	323	1 273	95	156	9	10
山梨	252	1 444	2	178	7	3	840	376	38	426	38	2
長野	622	3 079	-	195	221	1	403	164	2 095	326	26	24
岐阜	78	93	-	-	1	-	-	90	2	53	-	-
静岡	650	2 784	5	46	75	62	145	2 051	400	359	946	24
愛知	282	1 377	26	606	7	117	95	464	62	638	31	-
三重	158	316	1	14	3	14	65	70	149	144	5	-
滋賀	174	870	-	2	27	3	702	3	133	79	11	6
京都	422	1 573	2	7	68	13	292	225	966	839	61	-
大阪	5 681	25 148	188	5 328	49	1 244	4 125	10 144	4 070	2 556	3 048	2 032
兵庫	1 253	2 986	17	1 369	24	45	475	100	956	435	130	-
奈良	100	155	3	-	11	1	1	5	134	16	-	-
和歌山	93	146	1	9	-	1	8	26	101	54	5	-
鳥取	661	4 072	4	605	41	4	1 269	-	2 149	377	15	66
島根	95	213	1	5	2	-	6	162	37	18	1	-
岡山	440	4 954	-	65	27	1	282	681	3 898	404	3	-
広島	791	5 293	50	1 333	7	49	370	81	3 403	778	28	-
山口	88	558	-	-	7	11	129	-	411	313	-	-
徳島	169	645	2	238	8	1	347	-	49	279	3	-
香川	235	2 542	-	39	39	-	758	990	716	605	244	-
愛媛	230	943	1	146	11	4	558	47	176	157	6	52
高知	154	335	6	29	18	19	43	149	71	10	4	-
福岡	595	1 137	17	580	7	52	67	104	310	98	14	1
佐賀	236	854	2	2	14	3	176	554	103	19	3	-
長崎	79	558	2	493	3	2	2	3	53	6	2	-
熊本	558	1 239	2	118	18	2	237	421	441	70	14	23
大分	252	602	7	193	117	3	58	82	142	90	4	2
宮崎	135	156	1	24	10	3	5	67	46	5	12	-
鹿児島	223	661	3	-	6	1	65	21	565	8	-	-
沖縄	125	356	3	2	9	2	12	70	258	12	2	-
指定都市（再掲）												
札幌市	368	675	15	10	8	1	31	-	610	231	3	-
仙台市	404	1 845	-	199	1	3	538	1 104	-	197	12	3
さいたま市	319	2 062	-	109	147	9	610	1 153	34	422	16	8
千葉市	802	1 590	94	505	91	70	142	259	429	55	20	-
横浜市	78	131	1	-	79	5	27	3	16	28	1	-
川崎市	752	3 044	10	8	613	83	254	63	2 013	1 164	30	-
新潟市	337	454	20	53	23	1	61	170	126	36	3	-
静岡市	442	2 406	5	22	2	24	134	2 034	185	178	934	19
浜松市	71	71	-	21	-	-	3	4	43	22	1	5
名古屋市	161	485	26	294	6	31	68	21	39	55	15	-
京都市	238	787	1	7	62	6	213	77	421	430	4	-
大阪市	43	92	-	-	1	33	51	-	7	19	-	-
堺市	223	1 918	1	12	1	1	-	1	1 902	790	15	-
神戸市	932	1 877	16	1 272	19	14	80	73	403	2	9	-
広島市	347	960	2	230	5	-	37	81	605	321	2	-
北九州市	92	92	2	15	1	41	2	8	23	10	1	-
福岡市	150	221	10	26	-	1	9	9	166	68	-	-

統計表 7 給食施設数，都道府県－指定都市－中核市（再掲）別

(2-1)

平成19年度末現在

	給食施設数	特定給食施設数	(再掲)						その他の給食施設数	
			学校	病院	介護老人保健施設	老人福祉施設	児童福祉施設	社会福祉施設		事業所
全国	84 779	47 497	16 615	5 848	2 452	3 545	10 114	831	6 380	37 282
北海道	3 444	1 820	714	396	119	125	193	63	108	1 624
青森	984	420	130	68	49	28	111	9	9	564
岩手	757	363	138	72	39	22	60	6	11	394
宮城	1 171	716	249	108	67	53	131	10	62	455
秋田	713	456	188	63	51	43	82	16	7	257
山形	859	459	147	48	34	65	105	11	34	400
福島	1 580	799	320	106	54	71	117	11	102	781
茨城	1 921	982	293	112	62	78	184	14	206	939
栃木	1 391	957	339	91	36	71	216	25	154	434
群馬	1 248	902	229	110	33	79	273	21	143	346
埼玉	3 639	1 987	737	215	96	130	389	48	324	1 652
千葉	2 745	2 033	729	208	113	166	463	41	241	712
東京	8 543	5 132	1 923	400	113	317	935	55	1 244	3 411
神奈川	4 110	2 547	876	230	134	222	405	40	567	1 563
新潟	2 430	1 212	515	121	76	92	303	8	70	1 218
富山	1 199	615	157	74	37	56	155	9	106	584
石川	1 053	625	185	66	28	56	194	11	58	428
福井	876	446	163	50	25	39	126	13	26	430
山梨	752	406	152	47	23	24	105	5	46	346
長野	1 335	736	257	74	44	43	216	8	78	599
岐阜	1 426	810	287	66	46	74	196	13	96	616
静岡	2 234	1 571	428	145	67	149	291	30	344	663
愛知	3 517	2 656	772	197	119	173	588	21	631	861
三重	1 513	801	357	71	47	31	179	6	93	712
滋賀	941	520	117	48	16	36	131	8	145	421
京都	2 127	1 114	402	111	51	88	219	15	174	1 013
大阪	5 262	3 515	1 161	365	146	225	821	52	635	1 747
兵庫	3 905	2 019	666	224	92	160	380	57	309	1 886
奈良	720	459	156	58	27	47	119	8	28	261
和歌山	807	377	133	59	31	37	98	10	6	430
鳥取	396	232	60	34	15	28	82	7	3	164
島根	608	267	82	42	11	21	89	11	1	341
岡山	2 244	1 248	463	160	62	98	371	25	45	996
広島	1 827	1 055	365	179	51	102	238	22	56	772
山口	1 124	596	243	115	17	63	109	6	26	528
徳島	703	306	133	56	24	18	52	8	10	397
香川	928	444	125	54	31	53	123	13	27	484
愛媛	1 250	408	159	84	29	15	95	6	6	842
高知	729	313	108	84	13	20	75	4	3	416
福岡	3 112	1 974	720	334	116	118	562	29	45	1 138
佐賀	852	356	125	63	23	35	72	8	13	496
長崎	1 592	541	189	117	43	34	80	13	35	1 051
熊本	1 513	699	269	158	38	53	114	9	21	814
大分	957	341	153	82	25	13	47	3	3	616
宮崎	1 213	360	141	60	24	23	80	4	12	853
鹿児島	1 723	558	247	146	26	26	67	7	11	1 165
沖縄	806	344	113	77	29	25	73	12	6	462

(2-2)

平成19年度末現在

	給食施設数	特定給食施設数	(再掲)							その他の給食施設数
			学校	病院	介護老人保健施設	老人福祉施設	児童福祉施設	社会福祉施設	事業所	
指定都市(再掲)										
札幌市	1 148	753	341	164	37	35	65	7	71	395
仙台市	480	290	97	43	21	19	54	5	28	190
さいたま市	522	357	158	28	13	25	74	3	47	165
千葉市	428	327	132	31	16	30	76	4	27	101
横浜市	1 845	1 077	422	88	67	110	149	15	187	768
川崎市	581	375	130	33	13	26	60	3	104	206
新潟市	723	407	145	49	32	26	107	2	34	316
静岡市	350	243	52	25	14	25	68	4	40	107
浜松市	448	328	128	31	12	31	50	5	52	120
名古屋市	1 257	963	424	74	46	53	189	3	132	294
京都市	1 125	622	241	66	31	39	94	5	115	503
大阪市	1 918	1 162	380	106	43	37	216	10	346	756
堺市	422	319	104	39	14	26	77	7	43	103
神戸市	874	504	165	56	31	22	97	8	96	370
広島市	537	369	108	53	16	29	105	4	39	168
北九州市	616	407	140	69	20	27	108	4	24	209
福岡市	627	460	160	79	22	26	144	4	11	167
中核市(再掲)										
旭川市	209	105	49	21	10	9	11	1	-	104
函館市	168	91	38	20	8	5	8	4	2	77
青森市	174	73	25	18	10	5	12	1	-	101
秋田市	132	132	56	20	14	11	18	2	5	-
郡山市	270	125	57	15	7	5	17	1	18	145
いわき市	219	102	14	23	9	14	23	2	13	117
宇都宮市	333	233	108	27	9	7	45	2	30	100
川越市	196	108	24	18	5	5	18	1	30	88
船橋市	270	221	97	15	11	16	45	5	27	49
横須賀市	170	130	55	10	7	19	14	1	16	40
相模原市	284	193	58	25	10	8	43	4	41	91
富山市	488	262	81	30	15	20	57	5	38	226
金沢市	288	215	27	31	10	18	81	5	25	73
長野市	165	87	12	10	9	5	36	3	10	78
岐阜市	328	210	105	19	11	10	27	1	27	118
豊橋市	170	124	13	15	6	8	42	2	30	46
豊田市	203	166	22	9	5	7	2	1	100	37
岡崎市	155	118	17	8	3	8	40	-	33	37
高槻市	228	146	49	15	6	12	35	4	23	82
東大阪市	246	180	52	19	9	18	51	2	14	66
姫路市	426	260	95	23	8	21	55	2	37	166
奈良市	183	109	43	16	7	5	30	1	2	74
和歌山市	210	143	52	27	9	13	34	3	3	67
岡山市	476	269	107	31	13	16	85	4	9	207
倉敷市	282	195	64	28	10	17	62	3	8	87
福山市	300	182	71	27	7	12	47	4	7	118
下関市	175	105	44	20	4	15	20	1	-	70
高松市	390	184	58	20	12	24	50	4	8	206
松山市	506	123	31	24	9	8	37	4	5	383
高知市	353	130	43	35	1	4	42	1	1	223
長崎市	406	195	60	40	11	14	35	6	20	211
熊本市	437	272	95	60	20	19	51	2	8	165
大分市	303	143	70	29	9	3	24	-	-	160
宮崎市	257	93	47	19	1	1	21	-	3	164
鹿児島市	466	194	102	44	4	6	34	1	-	272

統計表 8 許可を要する主な食品関係営業施設数，都道府県－指定都市－中核市（再掲）別
 (2-1) 平成19年度末現在

	許可を要する食品関係営業施設数	(再掲)						
		飲食店営業	菓子(パンを含む。)製造業	魚介類販売業	喫茶店営業	乳類販売業	食肉販売業	そうざい製造業
全 国	2 611 022	1 479 218	128 178	152 308	291 587	282 056	144 981	31 228
北海道	110 617	64 240	3 750	7 572	8 769	11 351	7 255	2 335
青森	35 959	20 360	2 090	2 717	1 627	3 885	2 299	790
岩手	28 080	13 112	1 521	2 309	2 800	4 021	2 005	755
宮城	46 574	24 603	1 754	3 971	4 347	5 978	3 245	762
秋田	22 800	11 533	1 200	1 856	1 626	3 050	1 917	377
山形	25 525	13 806	1 263	1 998	2 254	2 649	1 685	469
福島	45 896	21 712	2 558	3 325	5 360	6 423	3 088	735
茨城	57 303	29 950	2 447	3 767	6 586	7 186	3 586	543
栃木	41 763	23 483	1 961	2 383	4 564	4 577	2 360	443
群馬	42 303	25 072	2 249	2 773	4 831	2 129	2 663	679
埼玉	104 976	57 974	5 589	6 081	10 844	14 854	6 247	567
千葉	98 954	55 717	4 950	6 482	8 727	12 748	5 691	1 163
東京	305 113	191 599	13 593	14 331	30 091	33 142	13 763	1 288
神奈川	135 937	77 851	5 137	7 570	16 663	18 203	7 281	719
新潟	49 178	24 511	2 538	3 568	5 091	7 365	3 165	797
富山	23 811	11 430	1 087	1 235	4 221	3 277	1 063	361
石川	26 589	13 842	1 539	1 226	3 775	3 290	1 247	472
福井	21 039	10 977	1 006	1 218	2 881	2 640	1 048	317
山梨	21 447	12 788	968	1 341	1 644	2 181	1 332	217
長野	59 414	33 228	2 983	2 762	9 763	4 435	2 849	634
岐阜	45 853	24 144	3 052	2 301	6 481	4 578	2 661	557
静岡	78 497	48 715	3 249	2 926	8 757	7 699	3 495	1 080
愛知	147 921	81 188	9 173	7 118	24 615	13 618	6 955	1 008
三重	38 217	20 755	2 046	2 697	4 821	3 445	2 231	397
滋賀	27 321	12 511	1 625	1 610	4 709	3 488	1 694	566
京都	57 795	33 759	3 347	3 048	6 490	5 400	2 759	786
大阪	192 699	120 353	7 408	8 225	25 817	16 543	8 119	1 194
兵庫	109 228	63 198	5 153	5 370	13 306	11 244	5 187	1 258
奈良	22 930	13 305	1 534	1 396	1 661	2 506	1 433	182
和歌山	22 485	13 149	1 193	1 582	1 899	1 574	1 357	452
鳥取	13 158	6 352	662	1 034	1 727	1 557	791	258
島根	15 163	7 013	909	1 320	1 586	1 803	1 253	336
岡山	41 611	19 891	2 122	3 159	6 456	5 348	2 787	439
広島	59 941	31 451	2 058	4 224	8 630	7 403	3 670	791
山口	29 564	15 246	1 336	2 446	3 755	3 199	1 920	347
徳島	17 734	10 004	1 154	1 035	1 708	1 419	978	275
香川	21 781	11 426	1 317	1 056	2 174	2 141	1 121	447
愛媛	31 433	16 596	2 044	2 066	3 057	3 554	1 826	569
高知	20 455	11 708	1 259	1 467	1 906	1 644	1 156	323
福岡	95 175	57 480	4 552	5 385	9 069	9 586	5 277	1 117
佐賀	17 855	9 687	1 092	1 177	1 578	1 941	1 115	241
長崎	29 888	15 510	1 687	2 486	1 806	3 516	2 184	485
熊本	37 485	18 795	2 504	2 660	3 794	4 313	2 990	773
大分	25 629	14 402	1 857	1 650	2 539	2 123	1 422	483
宮崎	25 685	14 464	1 367	1 406	1 976	2 653	1 802	617
鹿児島	40 092	20 718	2 240	2 898	2 415	4 621	3 314	907
沖縄	42 149	29 610	2 055	2 081	2 391	1 756	1 695	917

(2-2)

平成19年度末現在

	許可を要する 食品関係 営業施設数	(再掲)						
		飲食店営業	菓子(パンを含む。)製造業	魚介類販売業	喫茶店営業	乳類販売業	食肉販売業	そうざい 製造業
指定都市(再掲)								
札幌市	31 214	19 296	937	1 582	3 782	3 090	1 700	280
仙台市	19 757	12 105	708	1 230	1 770	2 229	1 230	104
さいたま市	17 152	9 774	864	1 048	1 740	2 368	961	70
千葉市	15 912	9 058	698	861	1 866	2 066	839	76
横浜市	52 619	30 968	1 955	2 847	6 062	6 826	2 744	282
川崎市	19 887	11 382	645	1 130	2 406	2 714	1 149	63
新潟市	15 425	8 212	800	931	1 633	2 245	850	251
静岡市	14 285	9 160	731	559	1 311	1 153	601	227
浜松市	14 462	8 491	586	539	1 916	1 678	742	205
名古屋市	56 646	35 446	2 930	2 387	7 417	4 368	2 350	359
京都市	36 578	22 995	2 089	1 641	3 655	3 188	1 417	445
大阪市	96 312	64 998	2 935	3 542	12 408	6 704	3 128	568
堺市	14 639	8 535	586	629	2 225	1 472	680	88
神戸市	34 522	21 817	1 532	1 376	4 013	3 086	1 365	243
広島市	25 148	14 765	647	1 420	3 701	2 664	1 192	254
北九州市	20 227	12 667	826	1 119	2 158	1 936	978	118
福岡市	30 314	19 854	1 041	1 550	3 079	2 627	1 426	184
中核市(再掲)								
旭川市	6 649	4 102	256	357	664	584	358	75
函館市	7 225	4 454	271	620	390	612	406	141
青森市	6 913	4 377	317	501	362	613	366	85
秋田市	6 151	3 616	263	423	499	731	402	43
郡山市	7 393	3 854	392	461	940	875	444	72
いわき市	6 389	2 524	363	581	815	1 083	429	190
宇都宮市	10 344	6 462	431	497	1 000	1 014	524	79
川越市	5 170	2 713	325	289	651	751	277	28
船橋市	8 171	4 674	399	565	615	1 043	477	82
横須賀市	6 879	4 167	275	405	669	848	361	29
相模原市	9 794	5 346	418	562	1 249	1 431	576	51
富山市	9 346	4 825	381	431	1 640	1 252	400	102
金沢市	10 518	6 127	572	413	1 294	1 143	418	163
長野市	8 696	4 937	441	392	1 511	644	366	78
岐阜市	9 472	5 898	485	424	1 057	818	440	90
豊橋市	7 163	4 082	445	386	880	670	365	66
豊田市	8 574	3 872	487	407	2 248	892	431	44
岡崎市	6 669	3 467	490	350	1 087	717	338	30
高槻市	4 569	2 618	254	215	600	471	235	30
東大阪市	9 507	5 838	409	392	1 256	862	444	31
姫路市	10 870	6 501	421	560	1 240	1 136	520	108
奈良市	6 241	3 896	423	290	470	683	298	24
和歌山市	7 514	4 768	296	393	847	566	362	48
岡山市	15 084	8 571	717	882	2 101	1 585	801	100
倉敷市	9 141	4 459	414	602	1 687	1 240	476	49
福山市	9 254	5 051	345	538	1 259	1 187	518	114
下関市	5 752	3 132	242	527	604	510	293	114
高松市	8 894	5 247	520	413	851	784	402	115
松山市	10 037	6 122	536	534	997	1 007	407	108
高知市	8 235	5 353	356	420	896	590	289	87
長崎市	9 245	5 451	444	695	734	995	500	101
熊本市	12 860	7 979	592	662	1 402	1 101	685	133
大分市	8 458	5 205	447	462	975	675	401	90
宮崎市	8 370	5 402	368	411	661	694	444	113
鹿児島市	11 605	7 274	515	609	863	1 034	713	128

統計表 9 生活衛生関係施設（者）数，都道府県－指定都市－中核市（再掲）別

(4-1)

平成19年度末現在

	常設の 興行場	映画館	スポーツ 施設	その他	旅館業	ホテル営業	旅館営業	簡易宿所 営業	下宿営業
	4 987	1 761	392	2 834	85 566	9 442	52 295	22 900	929
全 国	4 987	1 761	392	2 834	85 566	9 442	52 295	22 900	929
北 海 道	202	78	23	101	5 056	653	2 903	1 335	165
青 森	77	19	22	36	1 508	126	846	505	31
岩 手	57	24	3	30	1 371	160	886	296	29
宮 城	72	19	5	48	1 367	255	721	353	38
秋 田	39	16	3	20	941	88	611	216	26
山 形	59	18	5	36	1 294	133	940	218	3
福 島	137	26	18	93	2 677	251	1 738	548	140
茨 城	115	39	20	56	1 675	280	1 190	155	50
栃 木	94	21	2	71	2 001	152	1 620	226	3
群 馬	64	22	4	38	2 186	196	1 283	705	2
埼 玉	142	40	11	91	1 031	364	512	155	-
千 葉	186	58	8	120	2 572	173	1 470	918	11
東 京	806	324	33	449	3 044	694	1 305	1 023	22
神 奈 川	182	58	24	100	2 329	322	1 397	605	5
新 潟	86	19	9	58	2 955	284	2 523	127	21
富 山	66	14	3	49	771	84	468	216	3
石 川	32	6	-	26	1 286	124	820	341	1
福 井	51	16	8	27	1 529	77	1 165	279	8
山 梨	40	8	2	30	2 851	107	1 479	1 259	6
長 野	87	38	5	44	6 889	540	2 902	3 439	8
岐 阜	39	19	3	17	1 843	187	1 284	361	11
静 岡	219	46	23	150	5 236	370	3 737	1 103	26
愛 知	224	67	16	141	1 699	300	1 294	92	13
三 重	82	32	6	44	2 186	66	1 903	203	14
滋 賀	45	14	2	29	725	117	452	152	4
京 都	70	20	6	44	1 731	177	813	652	89
大 阪	215	83	12	120	1 506	341	964	194	7
兵 庫	162	74	9	79	2 535	392	1 487	617	39
奈 良	41	13	1	27	738	51	439	248	-
和 歌 山	33	13	3	17	1 453	95	881	473	4
鳥 取	39	17	2	20	764	54	451	259	-
島 根	42	6	11	25	927	61	496	360	10
岡 山	107	22	8	77	1 172	151	817	189	15
広 島	132	65	7	60	1 278	158	714	403	3
山 口	49	24	4	21	1 158	87	960	101	10
徳 島	22	4	5	13	818	35	700	79	4
香 川	45	16	5	24	729	139	387	202	1
愛 媛	68	15	8	45	1 082	170	432	473	7
高 知	34	11	9	14	871	93	484	293	1
福 岡	291	167	11	113	1 425	341	865	217	2
佐 賀	56	8	10	38	495	53	372	69	1
長 崎	65	31	6	28	1 471	56	750	662	3
熊 本	104	57	3	44	1 788	110	1 359	314	5
大 分	60	21	4	35	1 798	147	1 225	368	58
宮 崎	54	21	2	31	857	127	429	297	4
鹿 児 島	50	14	5	31	2 051	183	1 199	643	26
沖 縄	45	18	3	24	1 897	318	622	957	-

(4-2)

平成19年度末現在

	常設の 興行場				旅館業	ホテル営業	旅館営業	簡易宿所 営業	下宿営業
	映画館	スポーツ 施設	その他						
指定都市（再掲）									
札幌市	60	19	8	33	335	167	147	18	3
仙台市	38	8	4	26	265	142	106	13	4
さいたま市	32	10	6	16	129	69	56	4	-
千葉市	51	17	6	28	158	41	96	21	-
横浜市	76	23	9	44	398	119	121	158	-
川崎市	37	7	6	24	181	35	55	86	5
新潟市	23	6	3	14	267	78	178	6	5
静岡市	38	15	3	20	303	56	186	60	1
浜松市	32	7	6	19	315	42	228	45	-
名古屋	85	21	5	59	372	44	288	37	3
京都市	57	16	5	36	891	129	446	228	88
大阪市	139	50	9	80	896	266	484	143	3
堺市	16	13	-	3	83	9	74	-	-
神戸市	68	46	1	21	398	119	188	81	10
広島市	74	38	3	33	298	68	201	29	-
北九州市	70	35	4	31	236	84	114	37	1
福岡市	100	45	4	51	328	147	142	39	-
中核市（再掲）									
旭川市	16	12	1	3	147	21	116	8	2
函館市	11	3	1	7	268	87	129	34	18
青森市	19	10	8	1	170	39	106	23	2
秋田市	14	8	1	5	136	33	69	21	13
郡山市	14	4	1	9	232	26	139	13	54
いわき市	31	9	4	18	373	60	232	63	18
宇都宮市	29	10	2	17	169	60	100	9	-
川越市	5	1	-	4	46	18	25	3	-
船橋市	12	4	-	8	58	8	41	9	-
横須賀市	16	10	1	5	86	30	48	8	-
相模原市	8	1	1	6	134	26	70	38	-
富山市	17	7	3	7	243	45	155	42	1
金沢市	14	5	-	9	189	75	96	18	-
長野市	20	7	-	13	327	61	173	93	-
岐阜市	18	7	1	10	129	43	80	6	-
豊橋市	16	10	-	6	91	28	58	4	1
豊田市	13	4	3	6	123	21	88	14	-
岡崎市	8	2	-	6	72	24	44	4	-
高槻市	3	2	-	1	17	4	9	4	-
東大阪市	7	4	1	2	45	10	34	1	-
姫路市	17	9	2	6	192	50	88	39	15
奈良市	15	8	-	7	175	23	122	30	-
和歌山市	17	5	2	10	145	13	114	16	2
岡山市	41	16	2	23	267	70	181	15	1
倉敷市	18	4	2	12	182	41	118	9	14
福山市	18	10	2	6	143	26	95	22	-
下関市	11	5	2	4	305	6	282	13	4
高松市	19	12	2	5	239	62	145	32	-
松山市	23	5	3	15	269	67	135	66	1
高知市	15	7	4	4	198	47	138	13	-
長崎市	13	4	1	8	212	19	162	30	1
熊本市	34	24	3	7	241	18	213	10	-
大分市	16	12	-	4	270	62	157	10	41
宮崎市	22	16	-	6	186	66	82	34	4
鹿児島市	15	7	2	6	292	73	184	31	4

統計表 9 生活衛生関係施設（者）数，都道府県－指定都市－中核市（再掲）別

(4-3)

平成19年度末現在

	公衆浴場			理容所	従業 理容師数	美容所	従業 美容師数	クリーニ ング業	クリーニ ング所	取次所	無店舗 取次店
	一 般 公衆浴場	その他									
全 国	28 792	6 009	22 783	136 768	246 861	219 573	435 275	141 190	39 632	101 191	367
北 海 道	1 706	478	1 228	7 329	12 338	9 851	18 880	5 279	1 155	4 091	33
青 森	488	354	134	2 531	3 819	3 477	5 202	1 402	574	801	27
岩 手	263	41	222	2 685	3 910	2 989	4 832	2 073	428	1 623	22
宮 城	390	17	373	3 276	6 146	4 181	8 263	2 267	533	1 705	29
秋 田	335	19	316	2 825	3 882	3 140	4 634	1 151	399	747	5
山 形	254	3	251	2 619	4 406	2 973	4 889	1 642	376	1 257	9
福 島	544	25	519	3 092	5 653	4 065	7 337	1 965	600	1 353	12
茨 城	560	9	551	4 092	7 585	5 716	9 993	3 668	954	2 713	1
栃 木	584	16	568	2 582	4 396	4 007	7 012	2 072	660	1 390	22
群 馬	484	38	446	2 369	4 337	4 385	7 290	2 850	713	2 136	1
埼 玉	778	108	670	5 902	11 205	10 324	20 709	9 401	2 356	7 040	5
千 葉	961	94	867	5 251	10 531	8 182	18 837	4 773	1 530	3 236	7
東 京	2 638	914	1 724	9 448	20 245	17 819	52 318	12 158	5 403	6 735	20
神 奈 川	1 224	255	969	5 547	12 001	9 898	27 631	6 836	2 485	4 338	13
新 潟	637	39	598	3 781	7 206	4 962	9 921	2 699	784	1 913	2
富 山	350	135	215	1 312	2 703	2 147	4 043	1 977	357	1 620	-
石 川	391	118	273	1 436	2 879	2 412	4 393	1 354	447	906	1
福 井	168	40	128	1 021	2 080	1 697	3 206	1 262	272	990	-
山 梨	313	19	294	1 088	1 771	2 031	3 214	1 015	367	648	-
長 野	1 135	64	1 071	2 199	4 232	4 325	7 836	1 939	596	1 340	3
岐 阜	669	52	617	2 452	4 412	4 372	7 399	3 703	665	3 035	3
静 岡	1 229	20	1 209	4 222	8 439	7 307	13 490	4 682	1 573	3 104	5
愛 知	990	194	796	6 384	12 609	10 215	21 834	8 750	2 231	6 516	3
三 重	386	83	303	2 297	3 814	3 489	6 633	2 657	540	2 117	-
滋 賀	297	33	264	1 184	2 354	1 973	4 000	1 396	243	1 141	12
京 都	539	252	287	2 219	4 382	4 374	9 194	2 545	890	1 652	3
大 阪	1 504	1 030	474	7 560	14 225	13 147	28 602	9 614	2 745	6 842	27
兵 庫	1 310	274	1 036	4 544	8 101	8 276	16 586	4 914	1 624	3 282	8
奈 良	274	86	188	1 147	2 069	2 049	3 863	1 717	356	1 353	8
和 歌 山	264	56	208	1 499	2 128	2 441	4 116	1 166	359	804	3
鳥 取	163	19	144	810	1 261	1 384	2 223	622	156	465	1
島 根	178	4	174	1 124	1 887	1 578	2 699	769	199	567	3
岡 山	396	40	356	2 193	4 132	3 667	6 872	2 331	482	1 847	2
広 島	565	95	470	3 078	5 386	5 160	9 842	3 114	833	2 272	9
山 口	384	43	341	1 904	3 122	2 940	5 187	2 122	402	1 682	38
徳 島	227	38	189	1 257	1 873	2 019	2 935	894	261	633	-
香 川	259	40	219	1 274	2 166	2 229	3 537	2 053	315	1 738	-
愛 媛	580	74	506	2 207	2 932	3 307	4 538	1 632	461	1 170	1
高 知	186	20	166	1 182	1 723	1 965	2 926	819	294	524	1
福 岡	893	83	810	5 051	9 215	8 307	16 380	6 268	1 257	4 990	21
佐 賀	305	4	301	948	1 801	1 565	2 753	908	232	673	3
長 崎	358	32	326	1 789	2 939	3 020	5 187	1 735	468	1 266	1
熊 本	723	84	639	2 708	3 986	3 931	6 069	2 361	543	1 816	2
大 分	506	201	305	1 735	2 750	2 647	3 992	1 676	303	1 373	-
宮 崎	279	22	257	1 556	2 582	2 604	3 857	1 249	363	886	-
鹿 児 島	850	335	515	2 448	3 355	3 992	5 952	2 268	560	1 707	1
沖 縄	275	9	266	1 611	1 893	3 034	4 169	1 442	288	1 154	-

注：「クリーニング所」は、取次所を除く。

(4-4)

平成19年度末現在

	公衆浴場			理容所	従業 理容師数	美容所	従業 美容師数	クリーニ ング業	クリーニ ング所	取次所	無店舗 取次店
	一 般 公衆浴場	その他									
指定都市（再掲）											
札幌市	375	111	264	1 877	3 598	2 802	7 299	1 673	321	1 330	22
仙台市	129	10	119	1 042	2 143	1 616	4 056	1 163	184	969	10
さいたま市	123	16	107	889	1 819	1 676	3 976	1 785	428	1 356	1
千葉市	141	18	123	690	1 478	1 181	3 325	741	210	530	1
横浜市	393	114	279	1 988	4 581	3 713	11 477	2 650	960	1 683	7
川崎市	285	75	210	796	1 762	1 210	3 787	1 056	419	633	4
新潟市	145	22	123	1 203	2 207	1 651	3 489	944	295	649	-
静岡市	112	3	109	922	2 007	1 467	3 104	806	291	513	2
浜松市	132	4	128	829	1 735	1 453	2 734	690	306	382	2
名古屋市	356	132	224	1 964	3 863	3 343	8 319	2 367	782	1 585	-
京都市	334	215	119	1 178	2 652	2 486	6 196	1 289	591	696	2
大阪市	761	567	194	2 699	6 013	4 913	12 890	3 138	1 055	2 072	11
堺市	79	48	31	696	1 163	981	2 040	783	223	557	3
神戸市	356	118	238	1 155	2 177	2 306	5 178	1 570	539	1 029	2
広島市	175	38	137	1 066	1 989	1 899	4 387	1 282	354	923	5
北九州市	170	42	128	1 114	2 000	1 721	3 260	984	261	716	7
福岡市	291	21	270	1 136	2 321	2 228	5 897	1 662	327	1 327	8
中核市（再掲）											
旭川市	96	34	62	495	942	734	1 601	446	101	343	2
函館市	87	44	43	390	594	633	1 071	311	95	214	2
青森市	70	50	20	518	756	891	1 424	359	129	228	2
秋田市	75	3	72	558	825	821	1 396	338	116	221	1
郡山市	82	3	79	452	883	668	1 317	388	118	270	-
いわき市	79	3	76	549	979	776	1 276	274	118	156	-
宇都宮市	88	5	83	597	1 042	1 036	1 922	541	158	383	-
川越市	26	1	25	267	527	472	1 004	341	106	235	-
船橋市	61	20	41	400	791	651	1 620	477	157	319	1
横須賀市	62	27	35	324	647	637	1 320	368	121	247	-
相模原市	63	7	56	553	950	809	2 188	629	240	389	-
富山市	123	53	70	482	967	785	1 643	757	128	629	-
金沢市	121	46	75	514	1 170	948	2 086	581	185	396	-
長野市	75	10	65	349	741	698	1 668	365	109	255	1
岐阜市	164	16	148	480	1 080	928	1 892	712	174	537	1
豊橋市	64	10	54	402	762	645	1 375	401	181	219	1
豊田市	56	-	56	367	750	451	961	341	70	271	-
岡崎市	42	3	39	310	647	483	1 079	374	83	291	-
高槻市	35	16	19	254	399	452	875	303	72	230	1
東大阪市	101	83	18	452	792	768	1 634	614	171	441	2
姫路市	100	21	79	568	897	974	1 555	461	150	311	-
奈良市	69	24	45	262	507	560	1 218	491	95	395	1
和歌山市	63	25	38	470	769	911	1 883	432	141	289	2
岡山市	141	20	121	724	1 467	1 379	2 870	982	213	769	-
倉敷市	65	13	52	474	933	810	1 612	432	108	324	-
福山市	93	9	84	509	912	1 003	1 778	442	118	323	1
下関市	108	15	93	399	600	611	1 073	641	124	484	33
高松市	119	21	98	468	862	893	1 572	907	124	783	-
松山市	169	25	144	672	849	1 057	1 625	455	157	298	-
高知市	85	14	71	463	741	879	1 531	409	149	259	1
長崎市	74	15	59	505	906	928	1 717	529	170	358	1
熊本市	175	20	155	722	1 213	1 249	2 411	747	193	553	1
大分市	65	29	36	539	920	887	1 527	600	90	510	-
宮崎市	98	1	97	407	683	739	1 246	376	137	239	-
鹿児島市	163	67	96	724	1 085	1 324	2 362	1 038	209	829	-

統計表10 人工妊娠中絶件数・実施率，都道府県別

	総数	15歳未満	15歳	16歳	17歳	18歳	19歳	20～24歳
全 国	256 672	345	974	2 811	4 392	6 245	9 218	62 523
北 海 道	13 607	21	46	149	230	370	559	3 808
青 森	2 924	1	14	38	59	81	113	711
岩 手	3 272	2	3	22	54	66	119	806
宮 城	5 764	7	14	58	93	131	233	1 435
秋 田	2 220	1	4	21	26	46	66	521
山 形	2 297	－	6	21	24	48	68	510
福 島	5 447	4	11	40	82	137	214	1 292
茨 城	4 619	4	19	43	85	112	135	1 043
栃 木	4 372	3	10	53	66	117	146	1 001
群 馬	4 105	2	13	33	61	98	140	925
埼 玉	10 368	13	49	123	207	270	399	2 303
千 葉	8 500	14	34	92	160	227	264	1 780
東 京	27 878	20	71	190	322	521	871	7 801
神 奈 川	14 246	34	59	160	257	328	490	3 210
新 潟	4 493	4	14	34	72	115	144	1 041
富 山	2 027	1	6	19	40	35	57	403
石 川	2 282	5	4	27	29	66	92	517
福 井	1 476	2	4	14	25	31	52	352
山 梨	1 285	1	10	10	22	21	59	296
長 野	4 538	4	11	41	82	122	125	956
岐 阜	3 470	6	11	45	52	78	110	792
静 岡	6 856	13	32	84	132	176	230	1 449
愛 知	13 080	26	57	187	265	318	479	3 061
三 重	3 957	3	17	47	80	122	135	851
滋 賀	2 532	1	4	29	37	54	94	592
京 都	4 865	6	14	71	84	118	187	1 252
大 阪	18 596	29	95	233	352	444	724	4 707
兵 庫	9 662	18	44	119	187	235	277	2 135
奈 良	1 689	6	7	23	27	39	54	395
和 歌 山	1 908	4	9	28	38	59	79	370
鳥 取	1 668	1	4	23	36	40	59	398
島 根	1 279	－	4	12	19	28	52	289
岡 山	4 616	11	29	49	79	106	187	1 139
広 島	6 393	10	33	73	116	174	270	1 609
山 口	2 831	6	16	28	48	90	100	700
徳 島	1 588	2	8	17	24	48	50	368
香 川	2 280	3	6	33	44	57	91	549
愛 媛	3 272	3	18	54	70	88	143	857
高 知	1 868	3	6	25	38	38	61	413
福 岡	14 870	30	73	179	280	357	639	4 033
佐 賀	2 439	－	11	25	36	52	84	594
長 崎	3 649	1	8	22	62	92	136	897
熊 本	5 260	6	16	71	103	163	198	1 332
大 分	2 901	1	8	29	33	83	101	731
宮 崎	2 610	7	13	31	53	65	90	595
鹿 児 島	3 964	1	14	42	54	108	149	991
沖 縄	2 849	5	15	44	47	71	93	713

注：実施率は「総数」に対するものであり、15～49歳の女子人口千対（15歳未満・不詳の人工妊娠中絶件数を
含むが、50歳以上の人工妊娠中絶件数は除く。）

平成19年度

25～29歳	30～34歳	35～39歳	40～44歳	45～49歳	50歳以上	不詳	実施率	
54 653	52 718	44 161	17 145	1 447	24	16	9.3	全 国
2 973	2 737	1 932	718	61	3	-	11.4	北 海 道
625	600	465	199	17	1	-	10.2	青 森
752	675	493	254	25	1	-	12.2	岩 手
1 314	1 161	896	392	29	1	-	11.1	宮 城
469	470	418	158	18	-	2	10.6	秋 田
537	503	406	160	14	-	-	9.9	山 形
1 216	1 143	896	383	29	-	-	13.2	福 島
935	1 016	875	330	21	1	-	7.4	茨 城
957	945	767	291	16	-	-	10.4	栃 木
865	906	765	272	24	-	1	9.9	群 馬
2 039	2 077	2 064	768	52	2	2	6.6	埼 玉
1 672	1 774	1 745	683	54	1	-	6.3	千 葉
6 919	5 280	4 184	1 569	129	1	-	9.2	東 京
2 943	2 882	2 750	1 043	89	1	-	7.1	神 奈 川
983	942	806	310	28	-	-	9.5	新 潟
388	484	412	172	10	-	-	9.3	富 山
479	507	394	147	14	1	-	9.3	石 川
298	318	275	89	16	-	-	8.9	福 井
242	271	250	97	6	-	-	7.1	山 梨
876	1 037	924	322	38	-	-	10.5	山 長 野
677	721	707	244	27	-	-	7.8	岐 阜
1 478	1 462	1 274	479	44	2	1	8.7	静 岡
2 724	2 630	2 263	1 004	64	2	-	8.0	愛 知
808	856	737	279	21	-	1	10.1	三 重
453	536	490	230	12	-	-	8.2	滋 賀
915	997	862	321	35	-	3	8.3	京 都
3 869	3 738	3 169	1 151	83	2	-	9.3	大 阪
1 976	2 146	1 834	629	61	1	-	7.8	兵 庫
306	343	332	144	11	1	1	5.4	奈 良
377	412	369	147	16	-	-	9.3	和 歌 山
374	361	258	107	7	-	-	14.0	鳥 取
262	301	221	82	7	1	1	9.5	島 根
999	964	752	275	26	-	-	11.4	岡 山
1 354	1 293	1 042	382	36	1	-	10.5	広 島
554	580	508	188	13	-	-	10.0	山 口
338	342	280	100	10	-	1	9.9	徳 島
473	501	373	138	11	-	1	11.4	香 川
656	664	500	197	22	-	-	11.2	愛 媛
418	389	346	120	11	-	-	12.5	高 知
3 205	2 890	2 239	863	80	-	2	13.1	福 岡
518	493	421	188	17	-	-	13.7	佐 賀
782	729	638	268	14	-	-	12.4	長 崎
1 078	1 082	832	354	25	-	-	14.1	熊 本
595	624	464	211	21	-	-	12.1	大 分
510	590	415	213	27	1	-	11.4	宮 崎
826	780	695	265	39	-	-	11.3	鹿 児 島
646	566	423	209	17	-	-	8.9	沖 縄